



FranceAgriMer

Unité STRUCTURATION de DONNEES

COMMERCE EXTERIEUR FRANÇAIS DE PRODUITS LAITIERS JANVIER 2010

Exportations européennes vers les Pays Tiers

Laits liquides

Crème

Yoghourts et autres laits fermentés

Beurre

Beurre anhydre

Lait écrémé en poudre

Lait entier en poudre

Fromages

Laits concentrés Lactosérum

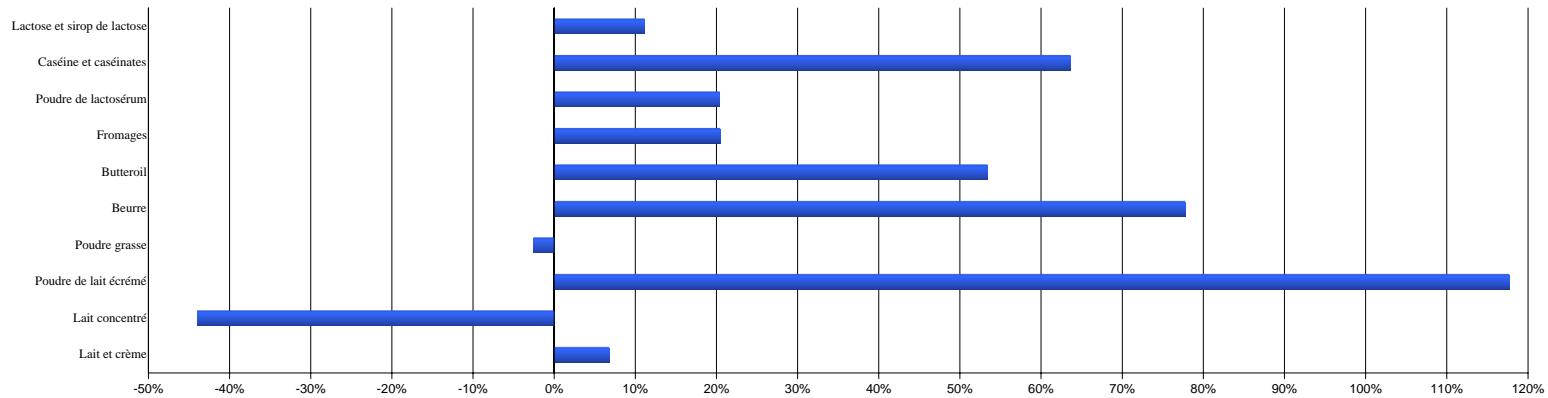
Composants naturels du lait

Caséines et caséinates

Aliments veaux

Bilan du commerce extérieur (en quantité et en valeur)

EXPORTATIONS EUROPÉENNES VERS LES PAYS TIERS
ÉVOLUTION CUMULÉE UE à 27
1 mois 2010



EXPORTATIONS CUMULÉES

Produit	Année	Belg	Bulg.	R.Tch	Dan	All	Est	Irl	Grèce	Esp	Fr	Italie	Chyp	Lett.	Litu.	Lux.	Hong	Malte	P.Bas	Aut	Pol	Port	Rou	Sloven	Slovaq	Finl	Suède	R.uni	UE à 27	% 2010/2009
		1	1	1	1	1	1	1	1	1	1	1	1	1	1	1	1	1	1	1	1	1	1	1	1	1	1	1	1	1
Lait et crème	2010	0,5	0,0	0,0	0,3	5,8	0,3	0,0	0,0	1,3	6,6	0,4	0,1	0,1	0,1	0,0	0,8	0,0	0,5	0,0	0,0	0,9	0,0	1,8	0,0	0,8	0,0	0,1	20,6	6,8%
	2009	0,5	0,0	0,1	0,3	6,2	0,0	0,0	0,0	1,4	6,2	0,2	0,0	0,1	0,2	0,0	0,2	0,0	0,9	0,1	0,2	0,4	0,1	1,1	0,0	0,7	0,0	0,4	19,3	
Lait concentré	2010	0,0	0,0	0,2	0,0	7,5	0,0	0,1	0,0	0,1	0,1	0,0	0,0	0,0	0,0	0,0	0,0	0,0	0,1	0,0	0,2	0,0	0,0	0,0	0,0	0,0	0,0	0,0	8,4	-44,0%
	2009	0,2	0,0	0,1	0,0	3,1	0,0	0,0	0,0	0,1	0,0	0,0	0,0	0,0	0,2	0,0	0,0	0,0	11,1	0,0	0,1	0,0	0,0	0,0	0,0	0,0	0,0	0,0	15,1	
Poudre de lait écrémé	2010	8,6	0,0	0,5	0,4	4,7	0,3	0,7	0,0	0,0	5,2	0,0	0,0	0,0	0,6	0,0	0,0	0,0	5,8	0,0	1,7	0,0	0,0	0,0	0,1	0,7	0,2	1,2	30,7	117,7%
	2009	3,0	0,0	0,2	0,3	3,2	0,0	0,2	0,0	0,1	2,6	0,2	0,0	0,0	0,0	0,0	0,0	0,0	1,6	0,0	2,1	0,0	0,0	0,0	0,0	0,2	0,4	0,1	14,1	
Poudre grasse	2010	8,4	0,0	0,3	4,5	1,1	0,0	1,3	0,0	0,1	4,6	0,1	0,0	0,0	0,0	0,0	0,0	0,0	10,1	0,0	0,3	0,0	0,0	0,0	0,0	0,1	2,2	2,1	35,3	-2,5%
	2009	8,3	0,0	0,1	8,7	0,3	0,0	0,6	0,0	0,0	4,5	0,0	0,0	0,0	0,0	0,0	0,0	0,0	8,7	0,0	0,4	0,1	0,0	0,0	0,0	0,0	2,7	1,3	36,2	
Beurre	2010	0,9	0,0	0,0	0,7	1,8	0,1	0,2	0,0	0,0	1,5	0,0	0,0	0,0	0,1	0,0	0,0	0,0	3,0	0,0	0,0	0,0	0,0	0,0	0,0	1,6	0,0	0,1	10,0	77,7%
	2009	0,2	0,0	0,0	0,4	0,9	0,0	0,4	0,0	0,0	0,9	0,0	0,0	0,0	0,0	0,0	0,0	0,0	0,7	0,0	0,2	0,0	0,0	0,0	0,0	1,6	0,0	0,1	5,6	
Butteroil	2010	0,4	0,0	0,0	0,0	0,0	0,0	0,0	0,0	0,0	0,4	0,0	0,0	0,0	0,0	0,0	0,0	0,0	0,8	0,0	0,0	0,0	0,0	0,0	0,0	0,0	0,0	0,0	1,6	53,4%
	2009	0,3	0,0	0,0	0,0	0,0	0,0	0,0	0,0	0,0	0,3	0,0	0,0	0,0	0,0	0,0	0,0	0,0	0,3	0,0	0,1	0,0	0,0	0,0	0,0	0,0	0,0	0,0	1,0	
Fromages	2010	0,1	0,4	0,3	3,0	9,8	0,6	2,2	0,3	0,6	5,4	4,5	0,1	0,1	1,2	0,0	0,7	0,0	5,6	1,1	2,3	0,1	0,1	0,2	0,0	2,9	0,1	0,7	42,6	20,4%
	2009	0,1	0,5	0,2	2,7	7,6	0,2	1,4	0,3	0,5	5,0	4,3	0,2	0,1	2,5	0,0	0,3	0,0	4,0	0,8	1,2	0,2	0,0	0,2	0,1	2,4	0,1	0,7	35,4	
Poudre de lactosérum	2010	0,9	0,0	0,8	0,4	2,6	0,5	0,4	0,0	0,2	10,5	0,0	0,0	0,2	0,3	0,0	0,0	0,0	4,1	0,6	3,8	0,0	0,0	0,0	2,7	0,0	0,2	28,3	20,4%	
	2009	0,7	0,0	0,5	0,1	3,2	0,3	0,9	0,0	0,5	7,3	0,0	0,0	0,1	0,2	0,0	0,1	0,0	4,4	0,2	2,3	0,0	0,0	0,0	2,7	0,0	0,0	23,5		
Caséine et caséinates (1)	2010	0,0	0,0	0,0	0,3	1,0	0,0	1,0	0,0	0,0	0,7	0,0	0,0	0,0	0,0	0,0	0,0	0,0	(s)	0,0	0,5	0,0	0,0	0,0	0,0	0,0	0,0	3,6	63,6%	
	2009	0,0	0,0	0,0	0,1	0,3	0,0	0,8	0,0	0,0	0,9	0,1	0,0	0,0	0,0	0,0	0,0	0,0	(s)	0,0	0,0	0,0	0,0	0,0	0,0	0,0	0,0	2,2		
Lactose et sirop de lactose	2010	0,0	0,0	0,0	0,1	2,7	0,0	0,0	0,0	0,0	0,7	0,5	0,0	0,0	0,7	0,0	0,0	0,0	3,9	0,0	0,0	0,0	0,0	0,0	0,0	0,0	0,0	8,7	11,1%	
	2009	0,0	0,0	0,0	0,0	2,2	0,0	0,0	0,0	0,1	0,4	0,8	0,0	0,0	0,6	0,0	0,0	0,0	3,5	0,0	0,0	0,0	0,0	0,0	0,0	0,0	0,2	7,8		

(1) Hors Pays-Bas

(s) : Secret Statistique

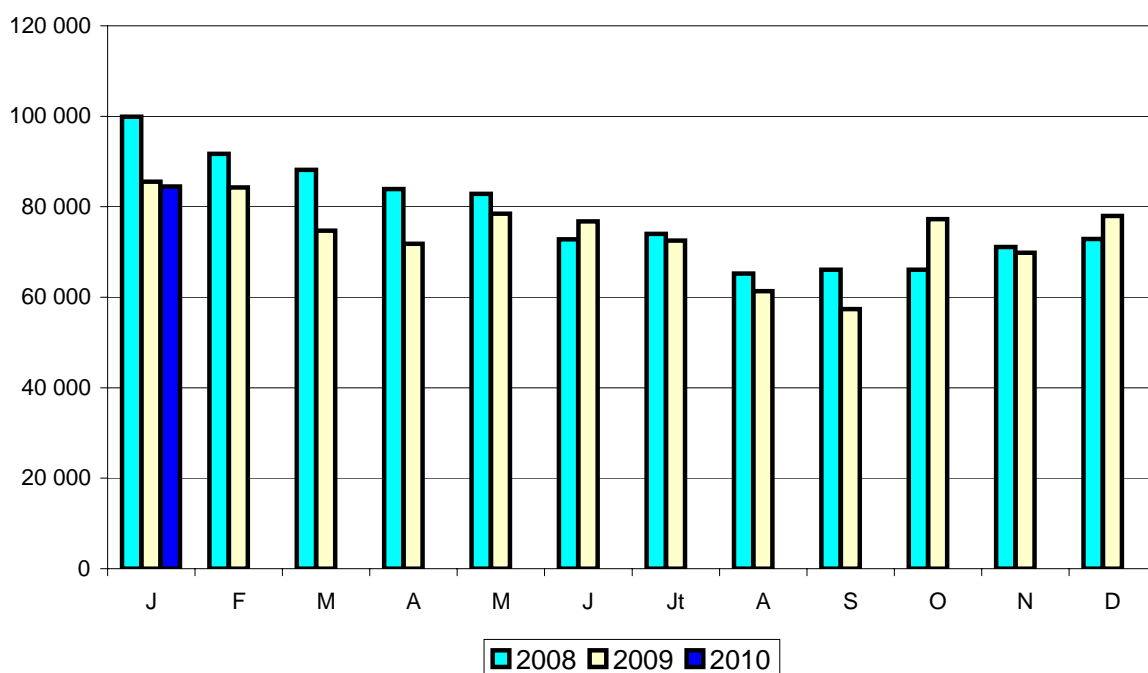
Source : Commission de l'Union Européenne

COMMERCE EXTERIEUR FRANCE

EXPORTATIONS de LAITS LIQUIDES

Tonnes	Janvier 2009	Janvier 2010	Evolution (%)	Cumul 2009	Cumul 2010	Evolution (%)
Total lait liquide	82 916	85 403	3,0	82 916	85 403	3,0
UE à 27	80 813	83 324	3,1	80 813	83 324	3,1
Tiers	2 103	2 079	-1,1	2 103	2 079	-1,1
Total conditionnés (< 2 litres)	25 863	29 444	13,8	25 863	29 444	13,8
UE à 27	25 838	29 166	12,9	25 838	29 166	12,9
Italie	8 175	11 315	38,4	8 175	11 315	38,4
Espagne	9 290	7 496	-19,3	9 290	7 496	-19,3
UEBL	1 645	1 403	-14,7	1 645	1 403	-14,7
Royaume-Uni	1 493	1 594	6,8	1 493	1 594	6,8
Portugal	5 087	4 018	-21,0	5 087	4 018	-21,0
Tiers	2 653	2 603	-1,9	2 653	2 603	-1,9
Liban	25	278	1 012,0	25	278	1 012,0
Sénégal	551	324	-41,2	551	324	-41,2
Gabon	320	237	-25,9	320	237	-25,9
Mayotte	176	227	29,0	176	227	29,0
Andorre	295	271	-8,1	295	271	-8,1
Polynésie française	190	230	21,1	190	230	21,1
Total vrac (> 2 litres)	57 053	55 959	-1,9	57 053	55 959	-1,9
UE à 27	54 975	54 158	-1,5	54 975	54 158	-1,5
Espagne	25 709	17 314	-32,7	25 709	17 314	-32,7
Italie	19 844	22 880	15,3	19 844	22 880	15,3
Allemagne	4 159	4 974	19,6	4 159	4 974	19,6
UEBL	5 129	8 544	66,6	5 129	8 544	66,6
Tiers	2 078	1 801	-13,3	2 078	1 801	-13,3
Suisse	2 070	1 801	-13,0	2 070	1 801	-13,0

Source : Douanes

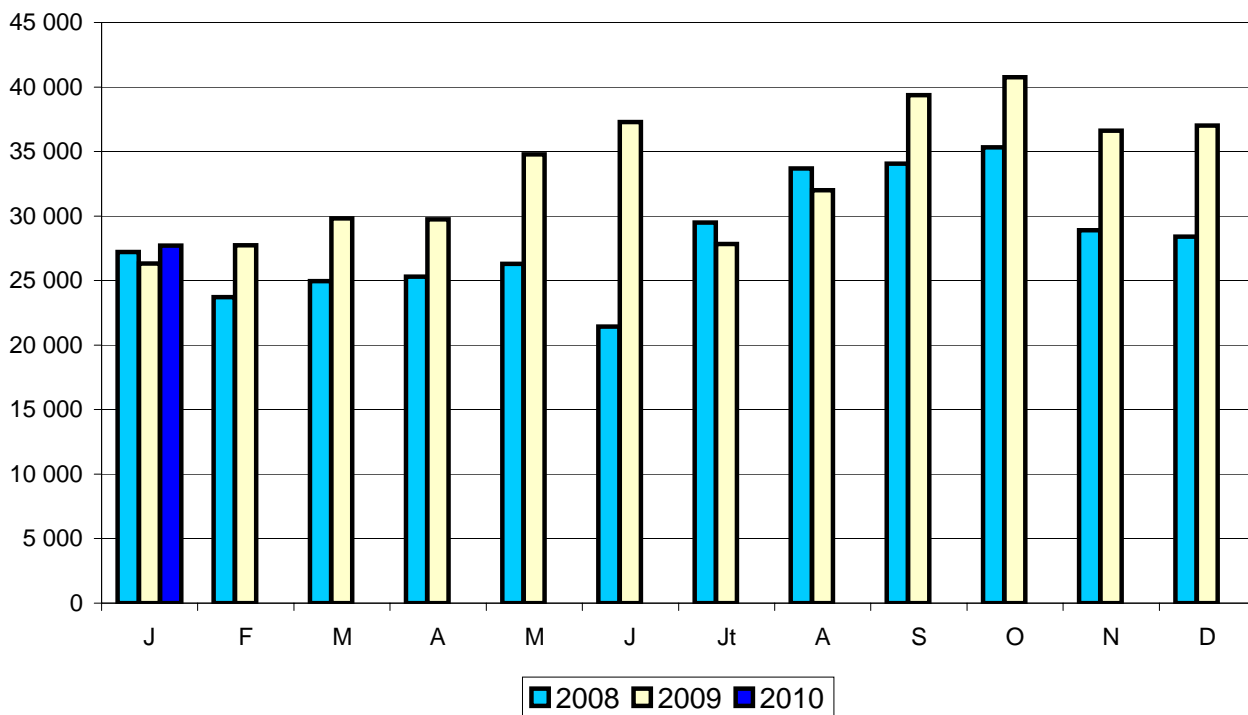


COMMERCE EXTERIEUR FRANCE

IMPORTATIONS de LAITS LIQUIDES

Tonnes	Janvier 2009	Janvier 2010	Evolution (%)	Cumul 2009	Cumul 2010	Evolution (%)
Total lait liquide	26 312	27 707	5,3	26 312	27 707	5,3
UE à 27	26 312	27 707	5,3	26 312	27 707	5,3
Tiers	0	0		0	0	
Total conditionnés (< 2 litres)	18 956	20 808	9,8	18 956	20 808	9,8
UE à 27	18 956	20 808	9,8	18 956	20 808	9,8
UEBL	7 945	4 558	-42,6	7 945	4 558	-42,6
Allemagne	9 460	16 063	69,8	9 460	16 063	69,8
Tiers	0	0		0	0	
Total vrac (> 2 litres)	7 356	6 899	-6,2	7 356	6 899	-6,2
UE à 27	7 356	6 899	-6,2	7 356	6 899	-6,2
UEBL	2 134	1 469	-31,2	2 134	1 469	-31,2
Espagne	1 868	1 353	-27,6	1 868	1 353	-27,6
Pays-Bas	1 733	1 463	-15,6	1 733	1 463	-15,6
Allemagne	595	190	-68,1	595	190	-68,1
Tiers	0	0		0	0	

Source : Douanes



COMMERCE EXTERIEUR FRANCE

CREME

EXPORTATIONS	Tonnes					
	Janvier 2009	Janvier 2010	Evolution (%)	Cumul 2009	Cumul 2010	Evolution (%)
Total crème	13 857	20 037	44,6	13 857	20 037	44,6
UE à 27	12 419	17 826	43,5	12 419	17 826	43,5
Tiers	1 438	2 211	53,8	1 438	2 211	53,8
Crème conditionnée	2 748	3 094	12,6	2 748	3 094	12,6
UE à 27	1 351	945	-30,1	1 351	945	-30,1
UEBL	368	258	-29,9	368	258	-29,9
Royaume-Uni	221	103	-53,4	221	103	-53,4
Espagne	264	250	-5,3	264	250	-5,3
Grèce	84	59	-29,8	84	59	-29,8
Italie	289	167	-42,2	289	167	-42,2
Tiers	1 397	2 149	53,8	1 397	2 149	53,8
Taiwan	133	455	242,1	133	455	242,1
Hong Kong	83	193	132,5	83	193	132,5
Arabie Saoudite	120	127	5,8	120	127	5,8
Indonésie	91	164	80,2	91	164	80,2
Chine	94	152	61,7	94	152	61,7
Crème vrac	11 109	16 943	52,5	11 109	16 943	52,5
UE à 27	11 068	16 881	52,5	11 068	16 881	52,5
UEBL	3 280	2 932	-10,6	3 280	2 932	-10,6
Italie	191	1 024	436,1	191	1 024	436,1
Allemagne	5 240	10 496	100,3	5 240	10 496	100,3
Espagne	2 072	1 747	-15,7	2 072	1 747	-15,7
Tiers	41	62	51,2	41	62	51,2
Liban	21	41	95,2	21	41	95,2

IMPORTATIONS

Total crème	17 736	16 230	-8,5	17 736	16 230	-8,5
UE à 27	17 728	16 224	-8,5	17 728	16 224	-8,5
Tiers	8	6	-25,0	8	6	-25,0
Crème conditionnée	6 893	8 966	30,1	6 893	8 966	30,1
UE à 27	5 426	7 208	32,8	5 426	7 208	32,8
UEBL	2 211	3 333	50,7	2 211	3 333	50,7
Allemagne	1 230	1 419	15,4	1 230	1 419	15,4
Espagne	1 467	1 758	19,8	1 467	1 758	19,8
Tiers	8	6		8	6	
Crème vrac	12 302	9 016	-26,7	12 302	9 016	-26,7
UE à 27	12 302	9 016	-26,7	12 302	9 016	-26,7
Espagne	2 472	1 646	-33,4	2 472	1 646	-33,4
UEBL	7 230	6 243	-13,7	7 230	6 243	-13,7
Royaume-Uni	422	790	87,2	422	790	87,2
Allemagne	617	134	-78,3	617	134	-78,3
Pays-Bas	348	93	-73,3	348	93	-73,3
Tiers	0	0		0	0	

Source : Douanes

COMMERCE EXTERIEUR FRANCE

YOGHOURTS

EXPORTATIONS	Tonnes					
	Janvier 2009	Janvier 2010	Evolution (%)	Cumul 2009	Cumul 2010	Evolution (%)
Total yoghourts	22 159	19 327	-12,8	22 159	19 327	-12,8
UE à 27	21 985	19 121	-13,0	21 985	19 121	-13,0
Tiers	174	206	18,4	174	206	18,4
Yoghourts nature	5 313	3 803	-28,4	5 313	3 803	-28,4
UE à 27	5 313	3 795	-28,6	5 313	3 795	-28,6
Espagne	3 025	1 644	-45,7	3 025	1 644	-45,7
UEBL	1 343	1 508	12,3	1 343	1 508	12,3
Royaume-Uni	214	38	-82,2	214	38	-82,2
Portugal	397	360	-9,3	397	360	-9,3
Allemagne	107	65	-39,3	107	65	-39,3
Pays-Bas	175	109	-37,7	175	109	-37,7
Tiers	0	8		0	8	
Yoghourts aromatisés	16 846	15 524	-7,8	16 846	15 524	-7,8
UE à 27	16 672	15 326	-8,1	16 672	15 326	-8,1
Espagne	5 039	4 459	-11,5	5 039	4 459	-11,5
Royaume-Uni	6 146	5 197	-15,4	6 146	5 197	-15,4
UEBL	1 712	1 615	-5,7	1 712	1 615	-5,7
Portugal	2 558	2 693	5,3	2 558	2 693	5,3
Italie	567	517	-8,8	567	517	-8,8
Tiers	174	198	13,8	174	198	13,8
Andorre	31	39	25,8	31	39	25,8
Russie	53	88	66,0	53	88	66,0

IMPORTATIONS

Total yoghourts	4 451	3 263	-26,7	4 451	3 263	-26,7
UE à 27	4 323	3 157	-27,0	4 323	3 157	-27,0
Allemagne	2 768	2 434	-12,1	2 768	2 434	-12,1
Espagne	792	293	-63,0	792	293	-63,0
UEBL	389	217	-44,2	389	217	-44,2
Tiers	128	106	-17,2	128	106	-17,2
Suisse	128	104	-18,8	128	104	-18,8

AUTRES LAITS FERMENTÉS

EXPORTATIONS	(tonnes)					
	Janvier 2009	Janvier 2010	Evolution (%)	Cumul 2009	Cumul 2010	Evolution (%)
Total autres laits fermentés	15 732	16 438	4,5	15 732	16 438	4,5
UE à 27	15 524	16 213	4,4	15 524	16 213	4,4
Royaume-Uni	7 543	9 149	21,3	7 543	9 149	21,3
UEBL	1 908	1 703	-10,7	1 908	1 703	-10,7
Pays-Bas	1 956	979	-49,9	1 956	979	-49,9
Espagne	2 455	1 870	-23,8	2 455	1 870	-23,8
Irlande	577	600	4,0	577	600	4,0
Italie	448	391	-12,7	448	391	-12,7
Tiers	208	225	8,2	208	225	8,2
Indonésie	0	96		0	96	

IMPORTATIONS

Total autres laits fermentés	5 491	5 273	-4,0	5 491	5 273	-4,0
UE à 27	5 216	4 871	-6,6	5 216	4 871	-6,6
UEBL	3 527	3 827	8,5	3 527	3 827	8,5
Allemagne	814	492	-39,6	814	492	-39,6
Espagne	242	326	34,7	242	326	34,7
Tiers	275	402	46,2	275	402	46,2
Suisse	275	401	45,8	275	401	45,8

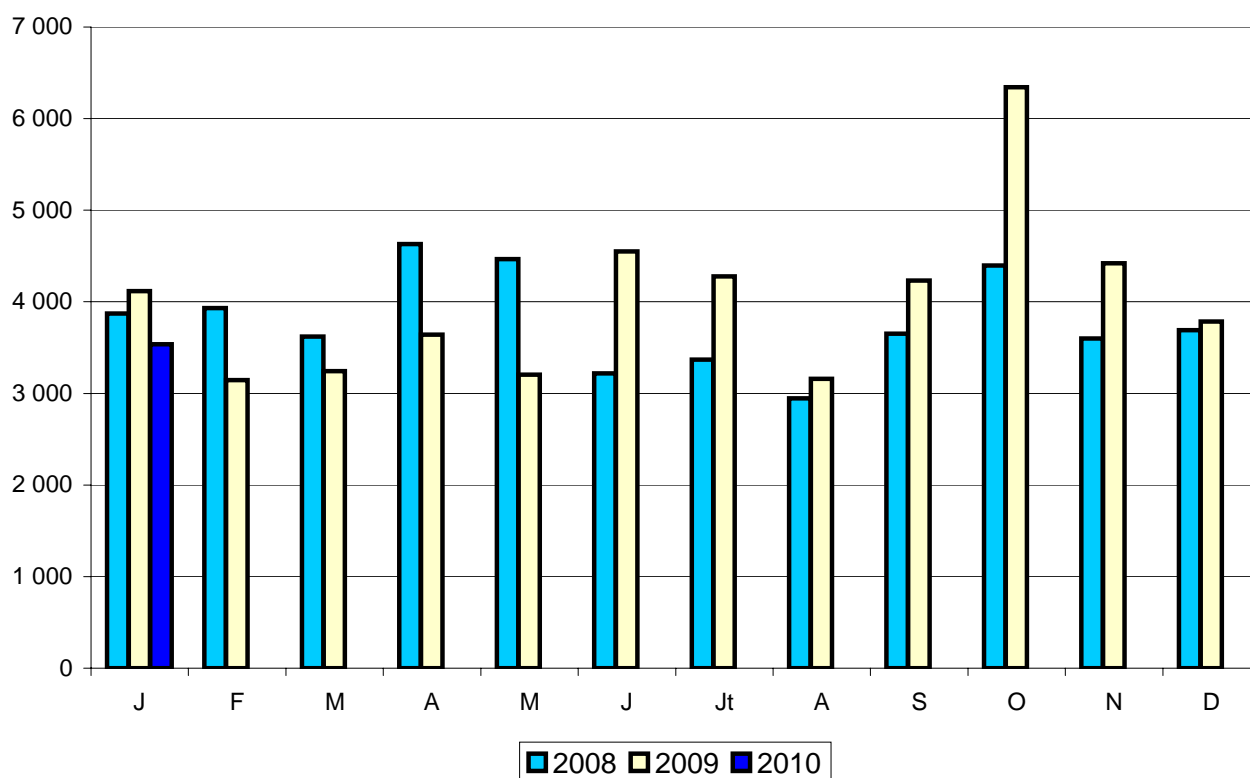
Source : Douanes

COMMERCE EXTERIEUR FRANCE

EXPORTATIONS de BEURRE

Tonnes	Janvier 2009	Janvier 2010	Evolution (%)	Cumul 2009	Cumul 2010	Evolution (%)
Total beurre en l'état	4 115	3 534	-14,1	4 115	3 534	-14,1
UE à 27	3 194	2 060	-35,5	3 194	2 060	-35,5
Tiers	921	1 474	60,0	921	1 474	60,0
Total conditionné (< 1 kg)	2 110	2 383	12,9	2 110	2 383	12,9
UE à 27	1 344	1 396	3,9	1 344	1 396	3,9
Irlande	377	248	-34,2	377	248	-34,2
Royaume-Uni	217	210	-3,2	217	210	-3,2
Espagne	252	224	-11,1	252	224	-11,1
UEBL	189	456	141,3	189	456	141,3
Tiers	766	987	28,9	766	987	28,9
Emirats Arabes Unis	50	78	56,0	50	78	56,0
Russie	118	171	44,9	118	171	44,9
Maroc	31	51	64,5	31	51	64,5
Taiwan	39	87	123,1	39	87	123,1
Total vrac (> 1 kg)	2 005	1 151	-42,6	2 005	1 151	-42,6
UE à 27	1 850	664	-64,1	1 850	664	-64,1
UEBL	853	324	-62,0	853	324	-62,0
Pays-Bas	273	0	-100,0	273	0	-100,0
Italie	204	93	-54,4	204	93	-54,4
Royaume-Uni	72	74	2,8	72	74	2,8
Espagne	115	81	-29,6	115	81	-29,6
Tiers	155	487	214,2	155	487	214,2
Algérie	0	136		0	136	
Chine	2	117	5 750,0	2	117	5 750,0

Source : Douanes

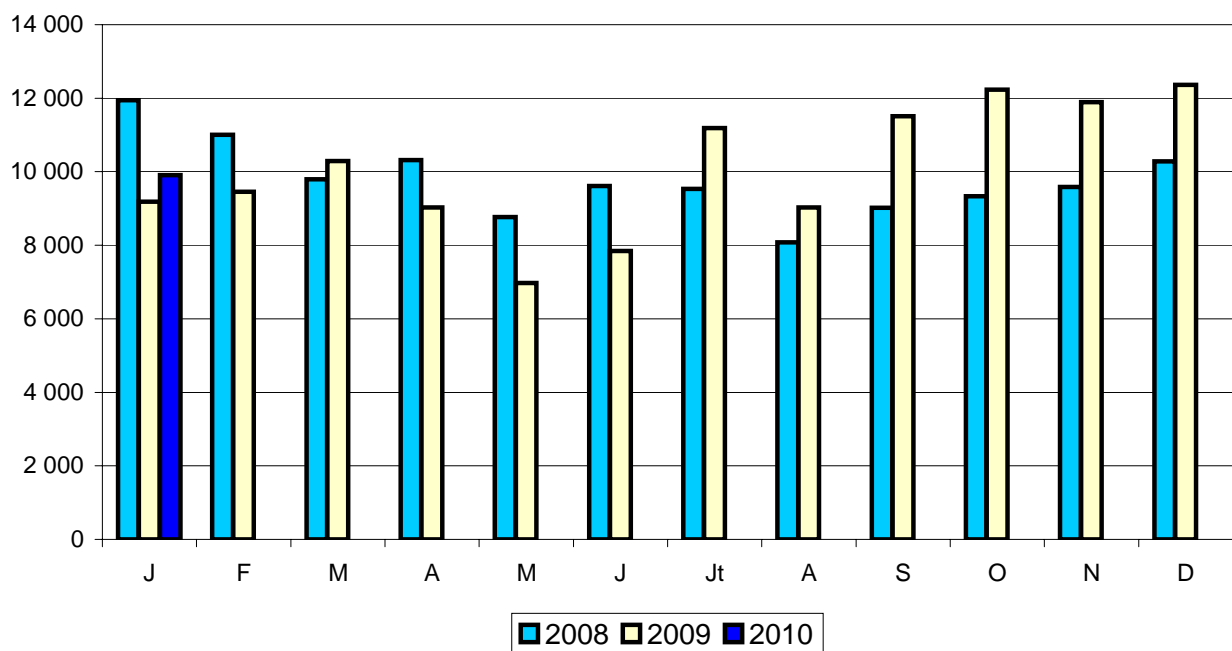


COMMERCE EXTERIEUR FRANCE

IMPORTATIONS de BEURRE

Tonnes	Janvier 2009	Janvier 2010	Evolution (%)	Cumul 2009	Cumul 2010	Evolution (%)
Total beurre en l'état	9 182	9 904	7,9	9 182	9 904	7,9
UE à 27	8 863	8 836	-0,3	8 863	8 836	-0,3
Tiers	319	1 068	234,8	319	1 068	234,8
Total conditionné (< 1 kg)	239	626	161,9	239	626	161,9
UE à 27	239	626	161,9	239	626	161,9
Allemagne	135	359	165,9	135	359	165,9
UEBL	66	221	234,8	66	221	234,8
Pays-Bas	7	9	28,6	7	9	28,6
Tiers	0	0		0	0	
Total vrac (> 1 kg)	8 943	9 278	3,7	8 943	9 278	3,7
UE à 27	8 624	8 210	-4,8	8 624	8 210	-4,8
Irlande	1 102	1 242	12,7	1 102	1 242	12,7
Pays-Bas	2 683	1 551	-42,2	2 683	1 551	-42,2
Espagne	66	240	263,6	66	240	263,6
UEBL	1 182	1 475	24,8	1 182	1 475	24,8
Portugal	653	156	-76,1	653	156	-76,1
Allemagne	1 169	2 217	89,6	1 169	2 217	89,6
Finlande	700	812	16,0	700	812	16,0
Italie	23	22	-4,3	23	22	-4,3
Royaume-Uni	422	71	-83,2	422	71	-83,2
Tiers	319	1 068	234,8	319	1 068	234,8
Nouvelle-Zélande	319	1 038	225,4	319	1 038	225,4
	0	0		0	0	

Source : Douanes



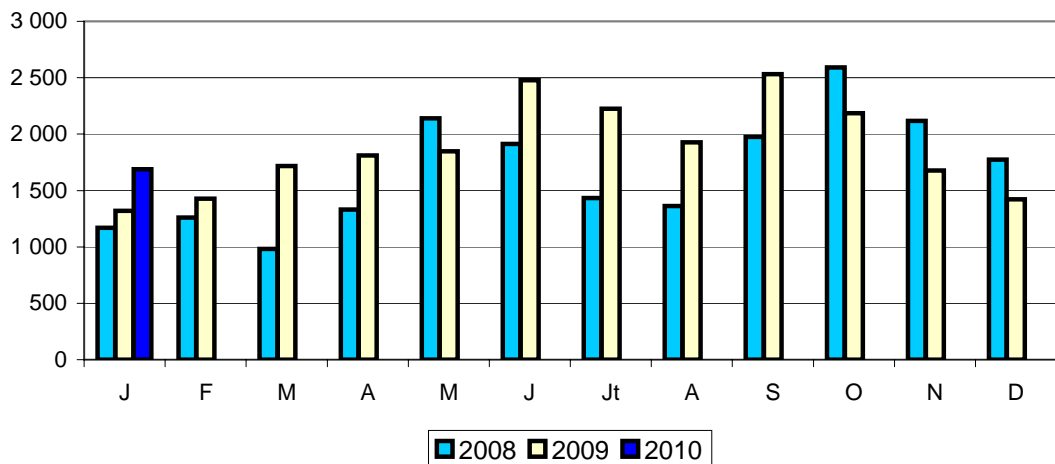
COMMERCE EXTERIEUR FRANCE

BEURRE ANHYDRE

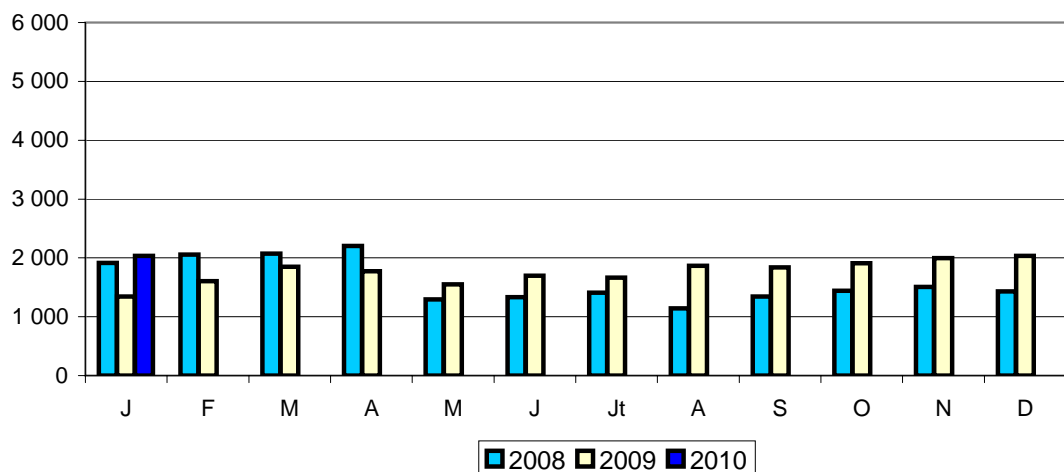
Tonnes	Janvier 2009	Janvier 2010	Evolution (%)	Cumul 2009	Cumul 2010	Evolution (%)
Total Exportations	1 321	1 689	27,9	1 321	1 689	27,9
UE à 27	1 055	1 346	27,6	1 055	1 346	27,6
Italie	668	785	17,5	668	785	17,5
Espagne	48	35	-27,1	48	35	-27,1
Grèce	78	85	9,0	78	85	9,0
Tiers	266	343	28,9	266	343	28,9
Russie	151	208	37,7	151	208	37,7
Arabie Saoudite	0	43		0	43	
Total Importations	1 344	2 037	51,6	1 344	2 037	51,6
UE à 27	1 344	1 970	46,6	1 344	1 970	46,6
UEBL	1 078	1 362	26,3	1 078	1 362	26,3
Espagne	70	116	65,7	70	116	65,7
Pays-Bas	95	144	51,6	95	144	51,6
Allemagne	70	298	325,7	70	298	325,7
Tiers	0	67		0	67	
Nouvelle-Zélande	0	67		0	67	

Source : Douanes

EXPORTATIONS



IMPORTATIONS

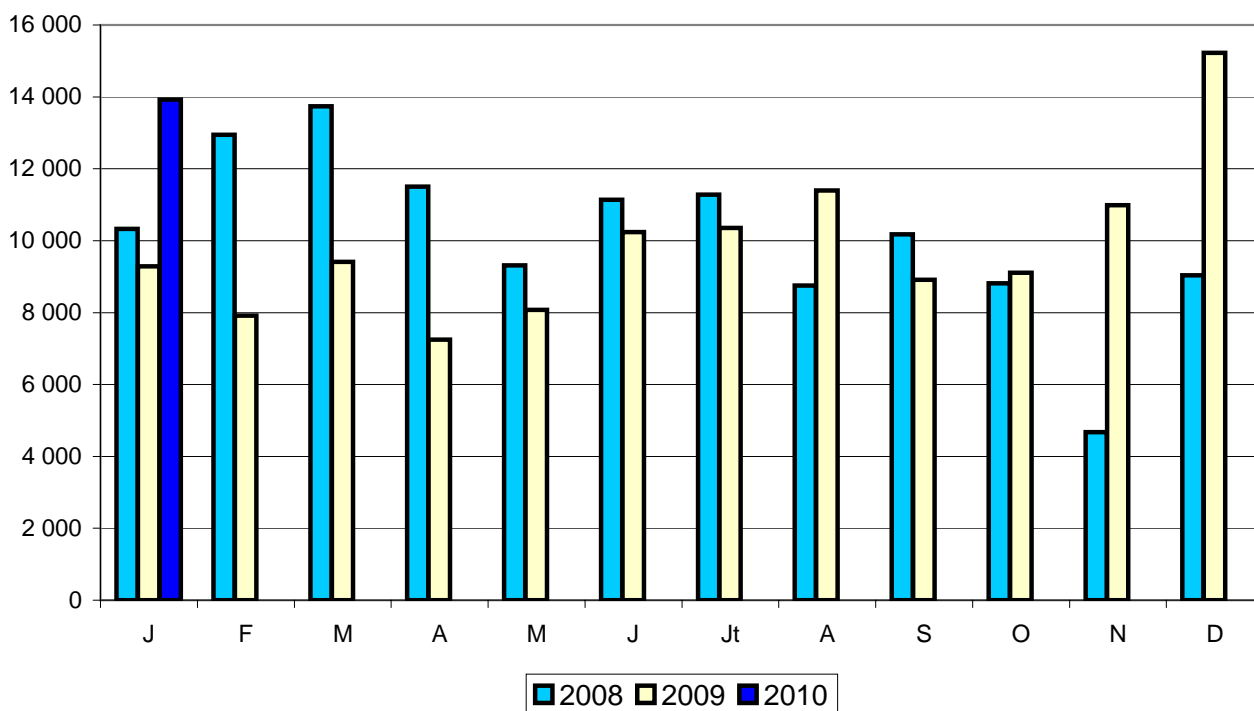


COMMERCE EXTERIEUR FRANCE

EXPORTATIONS de POUDRE de LAIT ÉCRÉMÉ

Tonnes	Janvier 2009	Janvier 2010	Evolution (%)	Cumul 2009	Cumul 2010	Evolution (%)
Total poudre de lait écrémé	9 286	13 929	50,0	9 286	13 929	50,0
UE à 27	6 466	8 696	34,5	6 466	8 696	34,5
Tiers	2 820	5 233	85,6	2 820	5 233	85,6
Total conditionné (< 2,5 kg)	141	241	70,9	141	241	70,9
UE à 27	118	207	75,4	118	207	75,4
Royaume-Uni	20	30	50,0	20	30	50,0
Italie	17	57	235,3	17	57	235,3
Allemagne	58	98	69,0	58	98	69,0
Tiers	23	34	47,8	23	34	47,8
Total vrac (> 2,5 kg)	9 145	13 688	49,7	9 145	13 688	49,7
UE à 27	6 348	8 489	33,7	6 348	8 489	33,7
Italie	1 491	1 400	-6,1	1 491	1 400	-6,1
Espagne	1 153	596	-48,3	1 153	596	-48,3
Pays-Bas	534	1 622	203,7	534	1 622	203,7
UEBL	2 622	3 947	50,5	2 622	3 947	50,5
Allemagne	80	441	451,3	80	441	451,3
Royaume-Uni	332	332	0,0	332	332	0,0
Tiers	2 797	5 199	85,9	2 797	5 199	85,9
Algérie	2 304	873	-62,1	2 304	873	-62,1
Philippines	0	1 032		0	1 032	
Indonésie	0	737		0	737	
Russie	0	443		0	443	

Source : Douanes

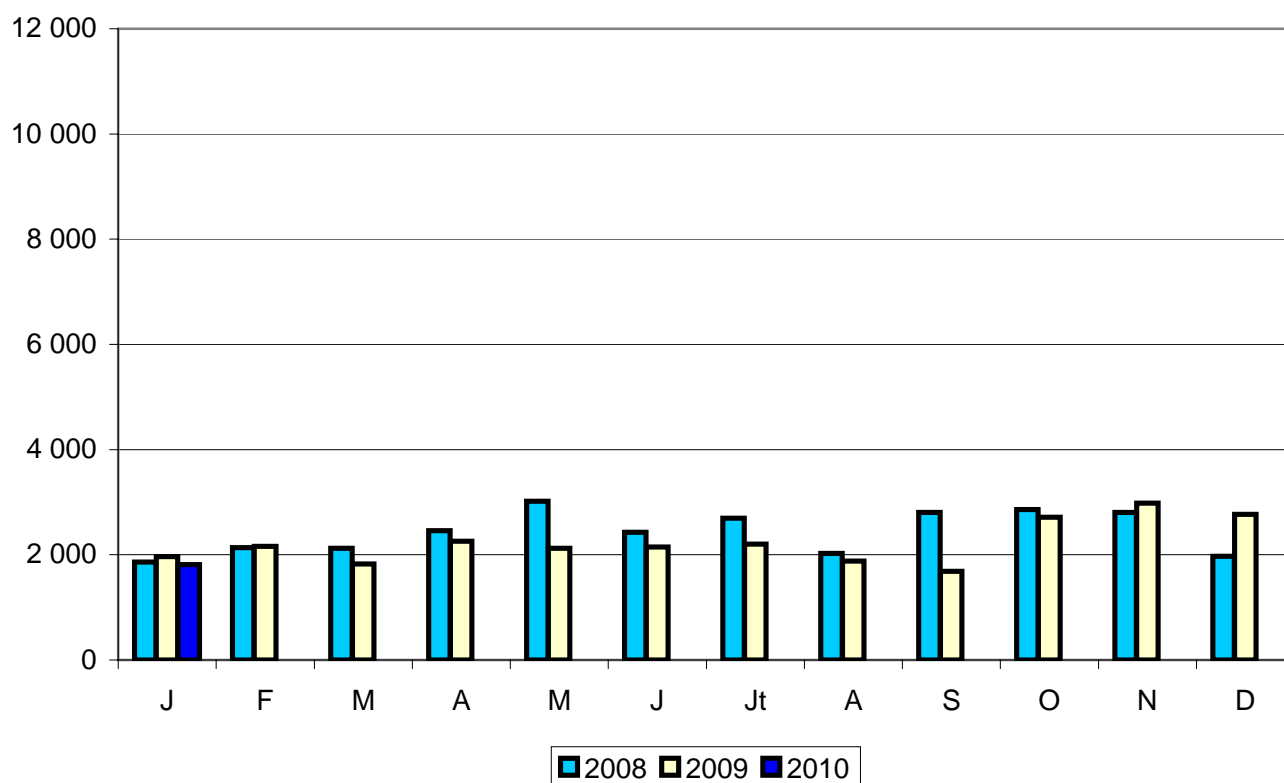


COMMERCE EXTERIEUR FRANCE

IMPORTATIONS de POUDRE de LAIT ÉCRÉMÉ

Tonnes	Janvier 2009	Janvier 2010	Evolution (%)	Cumul 2009	Cumul 2010	Evolution (%)
Total poudre de lait écrémé	1 964	1 816	-7,5	1 964	1 816	-7,5
UE à 27	1 964	1 672	-14,9	1 964	1 672	-14,9
UEBL	292	572	95,9	292	572	95,9
Pologne	117	204	74,4	117	204	74,4
Irlande	349	176	-49,6	349	176	-49,6
Pays-Bas	165	324	96,4	165	324	96,4
Allemagne	354	144	-59,3	354	144	-59,3
Tiers	0	144		0	144	

Source : Douanes



COMMERCE EXTERIEUR FRANCE

POUDRE de LAIT ENTIER

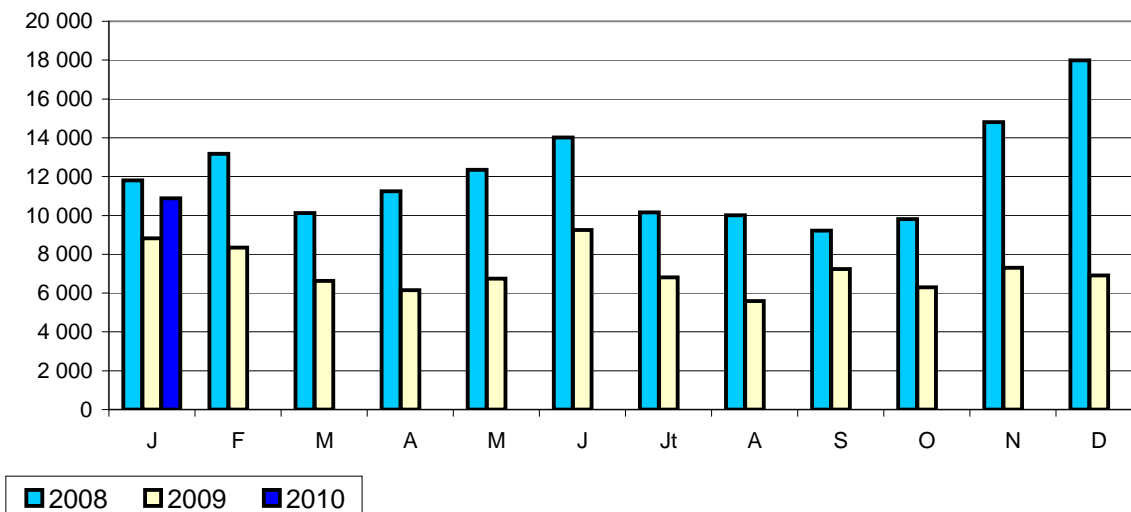
EXPORTATIONS	Tonnes					
	Janvier 2009	Janvier 2010	Evolution (%)	Cumul 2009	Cumul 2010	Evolution (%)
Total poudre de lait	8 799	10 876	23,6	8 799	10 876	23,6
UE à 27	4 274	6 317	47,8	4 274	6 317	47,8
Tiers	4 525	4 559	0,8	4 525	4 559	0,8
Total conditionnée (< 2,5 kg)	1 305	770	-41,0	1 305	770	-41,0
UE à 27	405	16	-96,0	405	16	-96,0
Italie	34	5	-85,3	34	5	-85,3
UEBL	13	10	-23,1	13	10	-23,1
Tiers	900	754	-16,2	900	754	-16,2
Algérie	571	599	4,9	571	599	4,9
Total vrac (> 2,5 kg)	7 494	10 106	34,9	7 494	10 106	34,9
UE à 27	3 869	6 301	62,9	3 869	6 301	62,9
UEBL	1 185	2 824	138,3	1 185	2 824	138,3
Royaume-Uni	361	420	16,3	361	420	16,3
Italie	813	624	-23,2	813	624	-23,2
Allemagne	598	750	25,4	598	750	25,4
Pays-Bas	596	1 350	126,5	596	1 350	126,5
Tiers	3 625	3 805	5,0	3 625	3 805	5,0
Algérie	1 295	1 116	-13,8	1 295	1 116	-13,8
Sénégal	288	558	93,8	288	558	93,8
Mali	72	518	619,4	72	518	619,4
Cameroun	39	262	571,8	39	262	571,8

IMPORTATIONS

Total poudre de lait	1 293	998	-22,8	1 293	998	-22,8
UE à 27	1 291	998	-22,7	1 291	998	-22,7
UEBL	514	242	-52,9	514	242	-52,9
Pays-Bas	463	349	-24,6	463	349	-24,6
Allemagne	89	225	152,8	89	225	152,8
Autriche	125	121	-3,2	125	121	-3,2
Tiers	2	0	-100,0	2	0	-100,0

Source : Douanes

EXPORTATIONS



COMMERCE EXTERIEUR FRANCE

EXPORTATIONS de FROMAGES

Tonnes	Janvier 2009	Janvier 2010	Evolution (%)	Cumul 2009	Cumul 2010	Evolution (%)
Total tous fromages	45 583	44 249	-2,9	45 583	44 249	-2,9
UE à 27	40 600	38 855	-4,3	40 600	38 855	-4,3
Tiers	4 983	5 394	8,2	4 983	5 394	8,2
Total pâtes molles	12 273	11 786	-4,0	12 273	11 786	-4,0
UE à 27	10 972	10 388	-5,3	10 972	10 388	-5,3
Allemagne	4 485	3 944	-12,1	4 485	3 944	-12,1
UEBL	2 190	2 353	7,4	2 190	2 353	7,4
Royaume-Uni	938	961	2,5	938	961	2,5
Italie	1 029	1 245	21,0	1 029	1 245	21,0
Espagne	924	723	-21,8	924	723	-21,8
Tiers	1 301	1 398	7,5	1 301	1 398	7,5
Etats-Unis	402	577	43,5	402	577	43,5
Suisse	239	229	-4,2	239	229	-4,2
Total pâtes pressées cuites	2 322	2 196	-5,4	2 322	2 196	-5,4
UE à 27	1 648	1 771	7,5	1 648	1 771	7,5
Allemagne	269	370	37,5	269	370	37,5
Espagne	336	282	-16,1	336	282	-16,1
Italie	473	343	-27,5	473	343	-27,5
UEBL	334	342	2,4	334	342	2,4
Tiers	674	425	-36,9	674	425	-36,9
Etats-Unis	244	95	-61,1	244	95	-61,1
Total pâtes pressées non cuites	4 665	4 709	0,9	4 665	4 709	0,9
UE à 27	4 069	4 007	-1,5	4 069	4 007	-1,5
Allemagne	1 737	1 878	8,1	1 737	1 878	8,1
UEBL	1 198	1 142	-4,7	1 198	1 142	-4,7
Royaume-Uni	357	195	-45,4	357	195	-45,4
Italie	316	354	12,0	316	354	12,0
Tiers	596	702	17,8	596	702	17,8
Russie	283	252	-11,0	283	252	-11,0
Etats-Unis	73	113	54,8	73	113	54,8
Canada	37	100	170,3	37	100	170,3
Total fromages frais	16 638	15 663	-5,9	16 638	15 663	-5,9
UE à 27	16 042	14 935	-6,9	16 042	14 935	-6,9
Royaume-Uni	6 434	5 745	-10,7	6 434	5 745	-10,7
UEBL	2 393	2 128	-11,1	2 393	2 128	-11,1
Espagne	2 216	2 143	-3,3	2 216	2 143	-3,3
Italie	1 423	1 480	4,0	1 423	1 480	4,0
Tiers	596	728	22,1	596	728	22,1
Suisse	206	246	19,4	206	246	19,4
Corée du Sud	2	92	4 500,0	2	92	4 500,0
Total pâtes persillées	759	714	-5,9	759	714	-5,9
UE à 27	660	654	-0,9	660	654	-0,9
Allemagne	184	185	0,5	184	185	0,5
Espagne	194	182	-6,2	194	182	-6,2
UEBL	94	81	-13,8	94	81	-13,8
Royaume-Uni	64	71	10,9	64	71	10,9
Tiers	99	60	-39,4	99	60	-39,4
Total fromages fondus	4 222	4 125	-2,3	3 978	3 445	-13,4
UE à 27	3 390	2 991	-11,8	3 390	2 991	-11,8
Allemagne	391	272	-30,4	391	272	-30,4
Espagne	908	820	-9,7	908	820	-9,7
U.E.B.L.	622	750	20,6	622	750	20,6
Royaume-Uni	588	454	-22,8	588	454	-22,8
Tiers	832	1 134	36,3	832	1 134	36,3
Japon	346	380	9,8	346	380	9,8
Emirats Arabes Unis	0	187		0	187	
Suisse	50	103	106,0	50	103	106,0
Total autres fromages	4 704	5 056	7,5	4 704	5 056	7,5
UE à 27	3 819	4 109	7,6	3 819	4 109	7,6
Allemagne	1 282	1 161	-9,4	1 282	1 161	-9,4
UEBL	1 031	937	-9,1	1 031	937	-9,1
Espagne	736	904	22,8	736	904	22,8
Tiers	885	947	7,0	885	947	7,0
Suisse	327	287	-12,2	327	287	-12,2
Etats-Unis	158	210	32,9	158	210	32,9

Source : Douanes

COMMERCE EXTERIEUR FRANCE

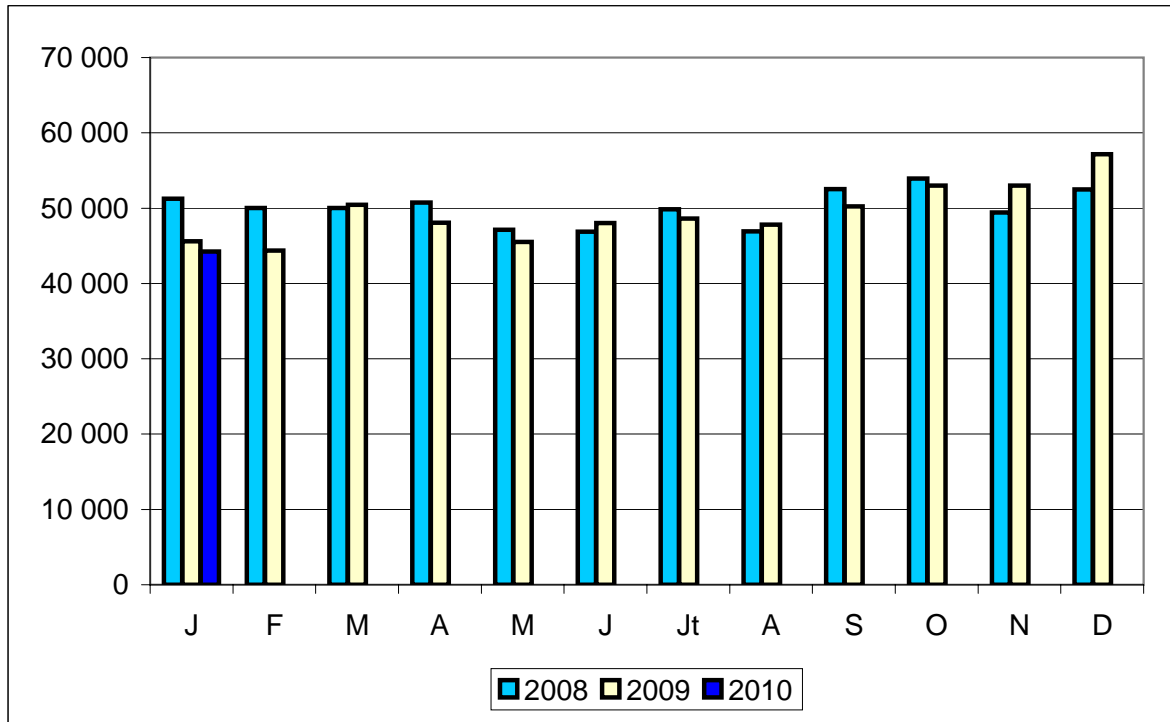
IMPORTATIONS de FROMAGES

Tonnes	Janvier 2009	Janvier 2010	Evolution (%)	Cumul 2009	Cumul 2010	Evolution (%)
Total tous fromages	20 312	19 165	-5,6	20 842	19 727	-5,3
UE à 27	19 816	18 633	-6,0	19 816	18 633	-6,0
Tiers	496	532	7,3	1 026	1 094	6,6
Total pâtes molles	1 268	1 029	-18,8	1 268	1 029	-18,8
UE à 27	1 260	1 010	-19,8	1 260	1 010	-19,8
Espagne	448	63	-85,9	448	63	-85,9
Pays-Bas	761	858	12,7	761	858	12,7
Allemagne	23	30	30,4	23	30	30,4
Italie	11	4	-63,6	11	4	-63,6
Tiers	8	19	137,5	8	19	137,5
Total pâtes pressées cuites	4 269	2 837	-33,5	4 269	2 837	-33,5
UE à 27	3 848	2 420	-37,1	3 848	2 420	-37,1
Allemagne	2 464	1 850	-24,9	2 464	1 850	-24,9
Pays-Bas	871	233	-73,2	871	233	-73,2
Irlande	246	81	-67,1	246	81	-67,1
Tiers	421	417	-1,0	421	417	-1,0
Suisse	421	417	-1,0	421	417	-1,0
Total pâtes pressées non cuites	4 995	5 215	4,4	4 995	5 215	4,4
UE à 27	4 977	5 131	3,1	4 977	5 131	3,1
Pays-Bas	3 151	3 026	-4,0	3 151	3 026	-4,0
UEBL	456	355	-22,1	456	355	-22,1
Allemagne	435	455	4,6	435	455	4,6
Espagne	331	355	7,3	331	355	7,3
Tiers	18	84	366,7	18	84	366,7
Total fromages frais	3 187	2 988	-6,2	3 187	2 988	-6,2
UE à 27	3 187	2 987	-6,3	3 187	2 987	-6,3
Italie	1 394	1 051	-24,6	1 394	1 051	-24,6
Allemagne	1 031	825	-20,0	1 031	825	-20,0
Danemark	356	298	-16,3	356	298	-16,3
Espagne	204	153	-25,0	204	153	-25,0
UEBL	80	299	273,8	80	299	273,8
Tiers	0	1		0	1	
Total pâtes persillées	413	434	5,1	413	434	5,1
UE à 27	413	432	4,6	413	432	4,6
Italie	312	362	16,0	312	362	16,0
Allemagne	51	44	-13,7	51	44	-13,7
Tiers	0	2		0	2	
Total fromages fondus	2 392	2 327	-2,7	2 392	2 327	-2,7
UE à 27	2 389	2 326	-2,6	2 389	2 326	-2,6
Allemagne	1 392	1 301	-6,5	1 392	1 301	-6,5
Royaume-Uni	537	550	2,4	537	550	2,4
Autriche	104	132	26,9	104	132	26,9
Tiers	3	1	-66,7	3	1	-66,7
Total autres fromages	4 318	4 897	13,4	4 318	4 897	13,4
UE à 27	3 742	4 327	15,6	3 742	4 327	15,6
Italie	1 598	1 557	-2,6	1 598	1 557	-2,6
Pays-Bas	530	520	-1,9	530	520	-1,9
UEBL	576	570	-1,0	576	570	-1,0
Rep. Tchèque	0	607		0	607	
Tiers	46	8	-82,6	46	8	-82,6

Source : Douanes

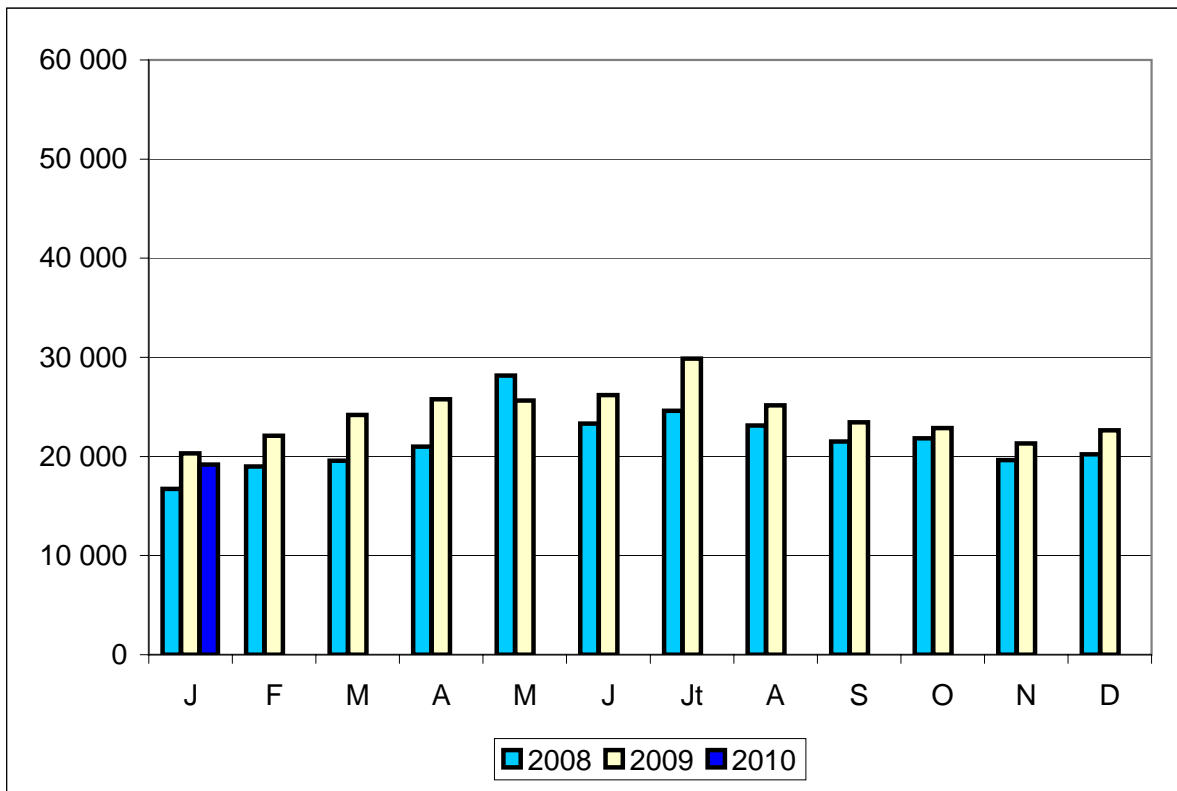
EXPORTATIONS DE FROMAGES

Tonnes



IMPORTATIONS DE FROMAGES

Tonnes



LAITS CONCENTRÉS

Tonnes

EXPORTATIONS

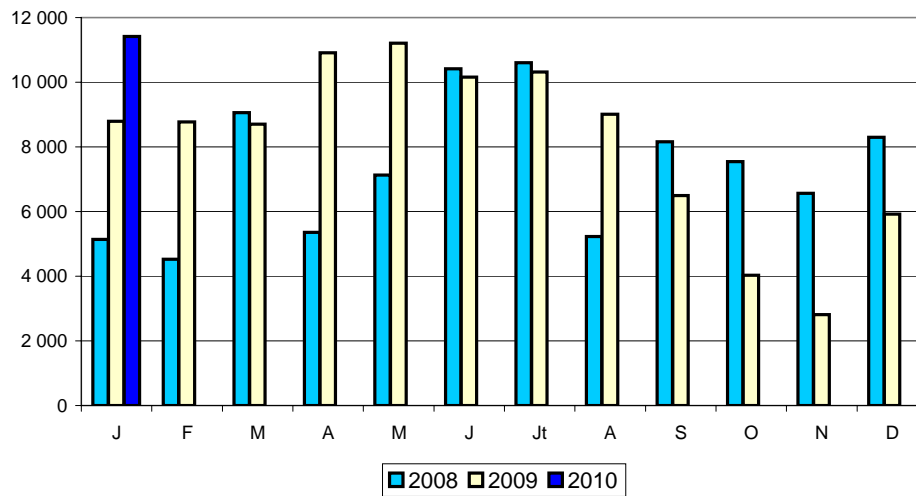
	Janvier 2009	Janvier 2010	Evolution (%)	Cumul 2009	Cumul 2010	Evolution (%)
Total tous laits concentrés	8 796	11 419	29,8	8 796	11 419	29,8
UE à 27	8 763	11 303	29,0	8 763	11 303	29,0
Espagne	3 507	3 601	2,7	3 507	3 601	2,7
Pays-Bas	636	256	-59,7	636	256	-59,7
Allemagne	1 701	1 710	0,5	1 701	1 710	0,5
Royaume-Uni	835	488	-41,6	835	488	-41,6
Tiers	33	116	251,5	33	116	251,5
Croatie	24	97	304,2	24	97	304,2

IMPORTATIONS

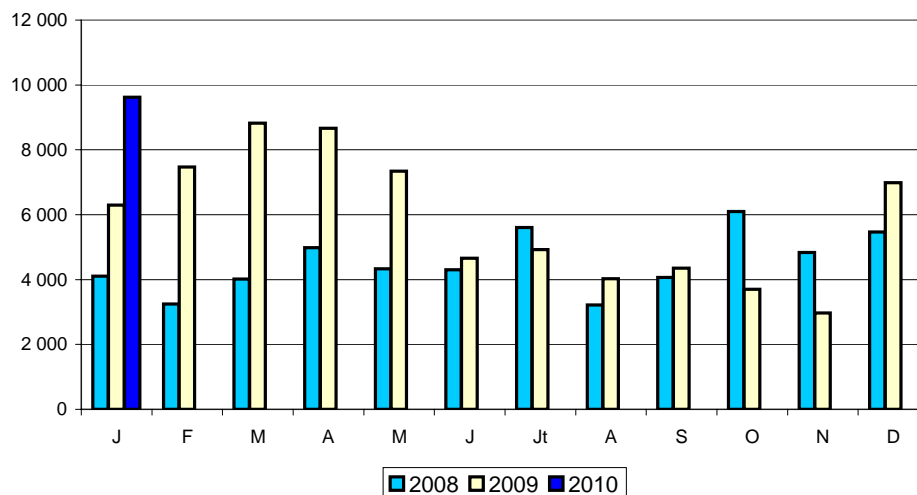
Total tous laits concentrés	6 293	9 622	52,9	6 293	9 622	52,9
UE à 27	5 079	9 622	89,4	5 079	9 622	89,4
UEBL	3 469	8 214	136,8	3 469	8 214	136,8
Allemagne	752	1 131	50,4	752	1 131	50,4
Pays-Bas	531	214	-59,7	531	214	-59,7
Tiers	1 214	0	-100,0	1 214	0	-100,0

Source : Douanes

EXPORTATIONS



IMPORTATIONS



COMMERCE EXTERIEUR FRANCE

LACTOSERUM

EXPORTATIONS	Tonnes					
	Janvier 2009	Janvier 2010	Evolution (%)	Cumul 2009	Cumul 2010	Evolution (%)
Lactosérum en poudre	23 994	21 911	-8,7	23 994	21 911	-8,7
UE à 27	15 739	11 379	-27,7	15 739	11 379	-27,7
Pays-Bas	8 121	5 431	-33,1	8 121	5 431	-33,1
Espagne	1 790	1 288	-28,0	1 790	1 288	-28,0
UEBL	1 908	2 143	12,3	1 908	2 143	12,3
Italie	1 411	942	-33,2	1 411	942	-33,2
Allemagne	1 208	977	-19,1	1 208	977	-19,1
Pologne	141	110	-22,0	141	110	-22,0
Tiers	8 255	10 532	27,6	8 255	10 532	27,6
Chine	2 634	1 460	-44,6	2 634	1 460	-44,6
Indonésie	638	2 235	250,3	638	2 235	250,3
Thaïlande	533	901	69,0	533	901	69,0
Russie	398	1 491	274,6	398	1 491	274,6
Lactosérum liquide	226	536	137,2	226	536	137,2
UE à 27	152	504	231,6	152	504	231,6
Allemagne	0	424		0	424	
Pays-Bas	49	56	14,3	49	56	14,3
Tiers	74	32	-56,8	74	32	-56,8

IMPORTATIONS

Lactosérum en poudre	6 103	5 221	-14,5	6 103	5 221	-14,5
UE à 27	6 099	5 211	-14,6	6 099	5 211	-14,6
Allemagne	1 626	1 623	-0,2	1 626	1 623	-0,2
Italie	1 308	886	-32,3	1 308	886	-32,3
Espagne	898	979	9,0	898	979	9,0
Pays-Bas	658	503	-23,6	658	503	-23,6
Tiers	4	10	150,0	4	10	150,0
Lactosérum liquide	14 869	12 211	-17,9	14 869	12 211	-17,9
UE à 27	11 503	9 606	-16,5	11 503	9 606	-16,5
Allemagne	2 689	2 422	-9,9	2 689	2 422	-9,9
Italie	5 388	4 528	-16,0	5 388	4 528	-16,0
Pays-Bas	2 166	1 693	-21,8	2 166	1 693	-21,8
UEBL	843	302	-64,2	843	302	-64,2
Espagne	248	270	8,9	248	270	8,9
Royaume-Uni	169	392	132,0	169	392	132,0
Tiers	3 366	2 605	-22,6	3 366	2 605	-22,6
Suisse	3 366	2 605	-22,6	3 366	2 605	-22,6

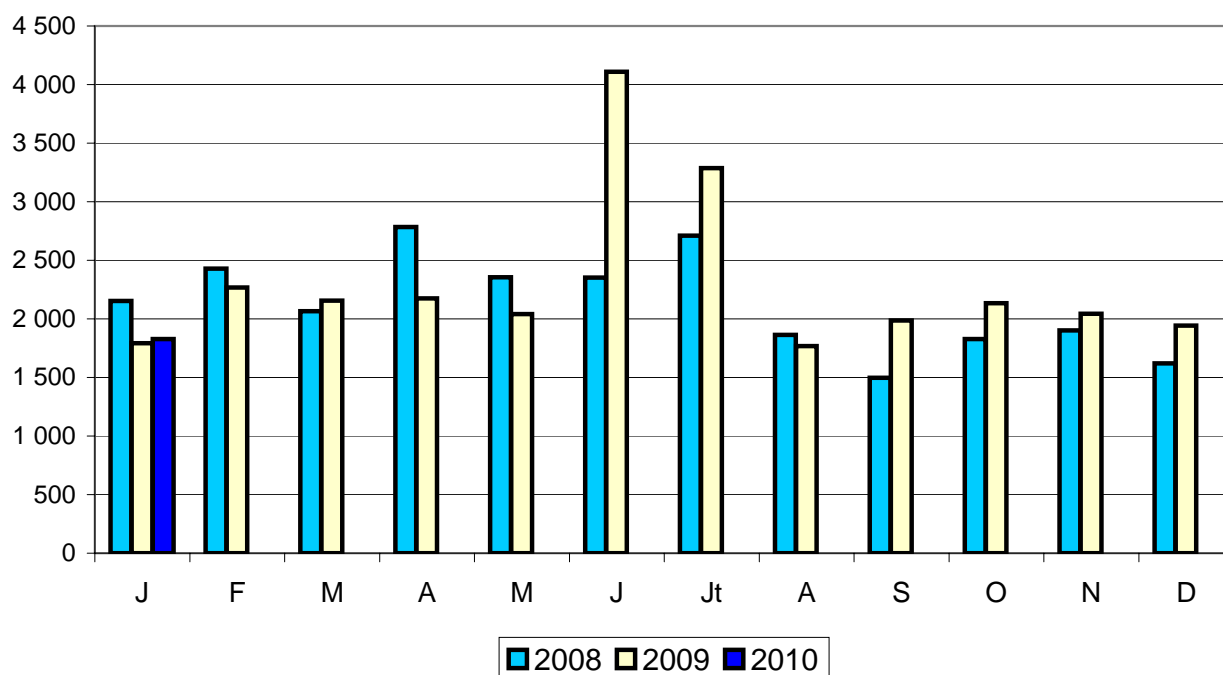
Source : Douanes

COMMERCE EXTERIEUR FRANCE

COMPOSANTS NATURELS du LAIT

Tonnes	Janvier 2009	Janvier 2010	Evolution (%)	Cumul 2009	Cumul 2010	Evolution (%)
Total Exportations	1 792	1 829	2,1	1 792	1 829	2,1
UE à 27	1 484	1 722	16,0	1 484	1 722	16,0
UEBL	383	302	-21,1	383	302	-21,1
Espagne	323	474	46,7	323	474	46,7
Italie	277	392	41,5	277	392	41,5
Pays-Bas	159	126	-20,8	159	126	-20,8
Pologne	59	46	-22,0	59	46	-22,0
Grèce	28	133	375,0	28	133	375,0
Tiers	308	107	-65,3	308	107	-65,3
Total Importations	65	85	30,8	65	85	30,8
UE à 27	65	85	30,8	65	85	30,8
Irlande	3	66	2 100,0	3	66	2 100,0
Tiers	0	0		0	0	

Source : Douanes



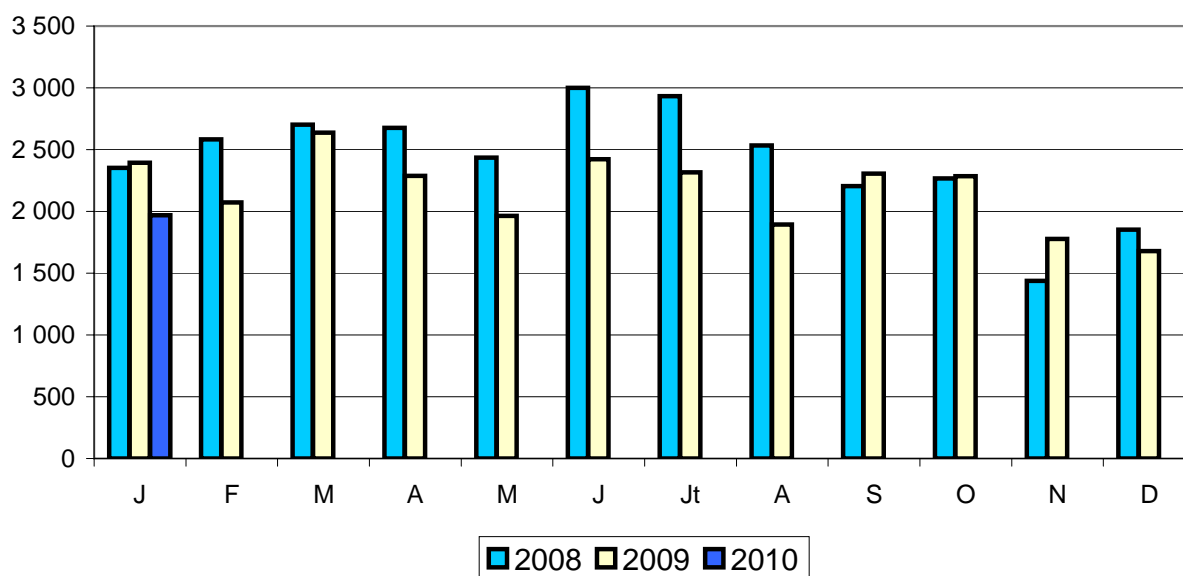
COMMERCE EXTERIEUR FRANCE

CASEINES et CASEINATES

Tonnes	Janvier 2009	Janvier 2010	Evolution (%)	Cumul 2009	Cumul 2010	Evolution (%)
Total Exportations	2 395	1 970	-17,7	2 395	1 970	-17,7
UE à 27	1 513	1 288	-14,9	1 513	1 288	-14,9
Espagne	442	290	-34,4	442	290	-34,4
Italie	526	444	-15,6	526	444	-15,6
UEBL	221	95	-57,0	221	95	-57,0
Allemagne	89	234	162,9	89	234	162,9
Tiers	882	682	-22,7	882	682	-22,7
Etats Unis	120	101	-15,8	120	101	-15,8
Mexique	117	92	-21,4	117	92	-21,4
Tunisie	103	74	-28,2	103	74	-28,2
Total Importations	597	615	3,0	597	615	3,0
UE à 27	428	398	-7,0	428	398	-7,0
Danemark	50	59	18,0	50	59	18,0
Allemagne	91	90	-1,1	91	90	-1,1
Pays-Bas	63	131	107,9	63	131	107,9
Tiers	169	217	28,4	169	217	28,4
Nouvelle Zélande	73	55	-24,7	73	55	-24,7
Australie	10	50	400,0	10	50	400,0
Chine	20	38	90,0	20	38	90,0

Source : Douanes

EXPORTATIONS

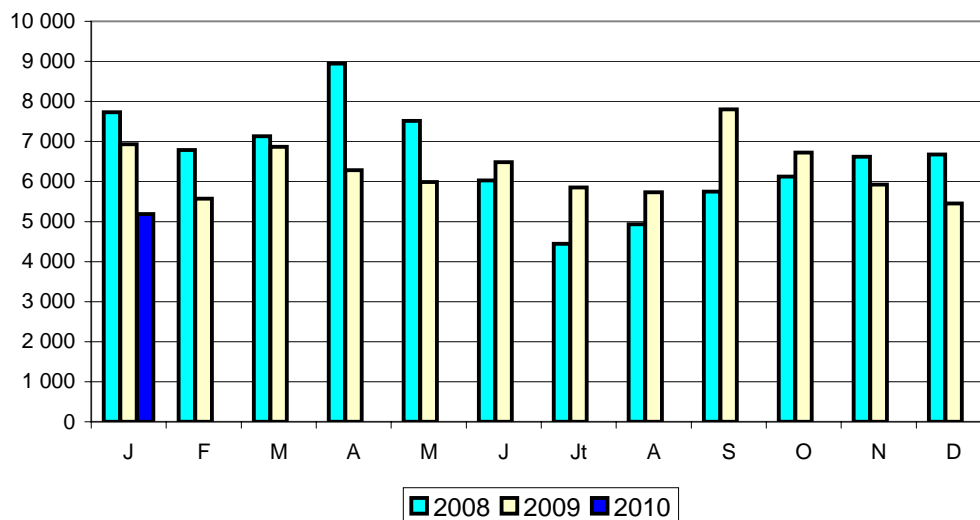


ALIMENTS VEAUX

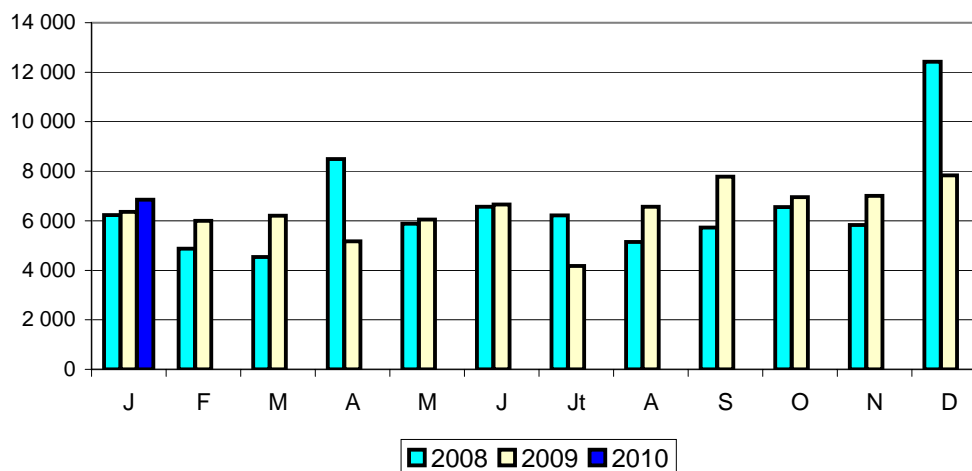
Tonnes	Janvier 2009	Janvier 2010	Evolution (%)	Cumul 2009	Cumul 2010	Evolution (%)
Total Exportations	6 934	5 186	-25,2	6 934	5 186	-25,2
UE à 27	6 656	4 721	-29,1	6 656	4 721	-29,1
Italie	4 095	3 253	-20,6	4 095	3 253	-20,6
Espagne	1 500	832	-44,5	1 500	832	-44,5
Allemagne	315	244	-22,5	315	244	-22,5
Pays-Bas	25	24	-4,0	25	24	-4,0
Tiers	278	465	67,3	278	465	67,3
Iran	43	312	625,6	43	312	625,6
Total Importations	6 360	6 851	7,7	6 360	6 851	7,7
UE à 27	6 360	6 851	7,7	6 360	6 851	7,7
Pays-Bas	6 349	6 817	7,4	6 349	6 817	7,4
Tiers	0	0		0	0	

Source : Douanes

EXPORTATIONS



IMPORTATIONS

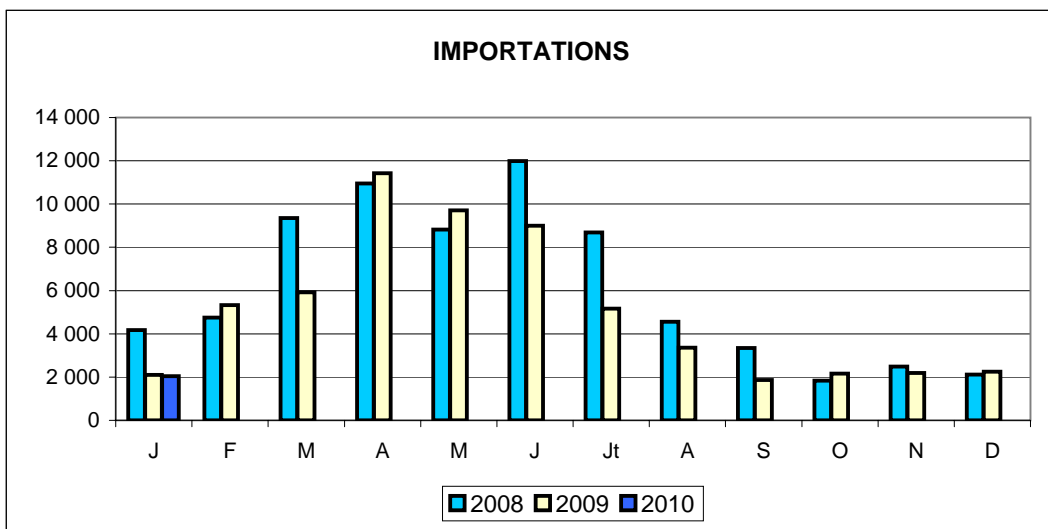
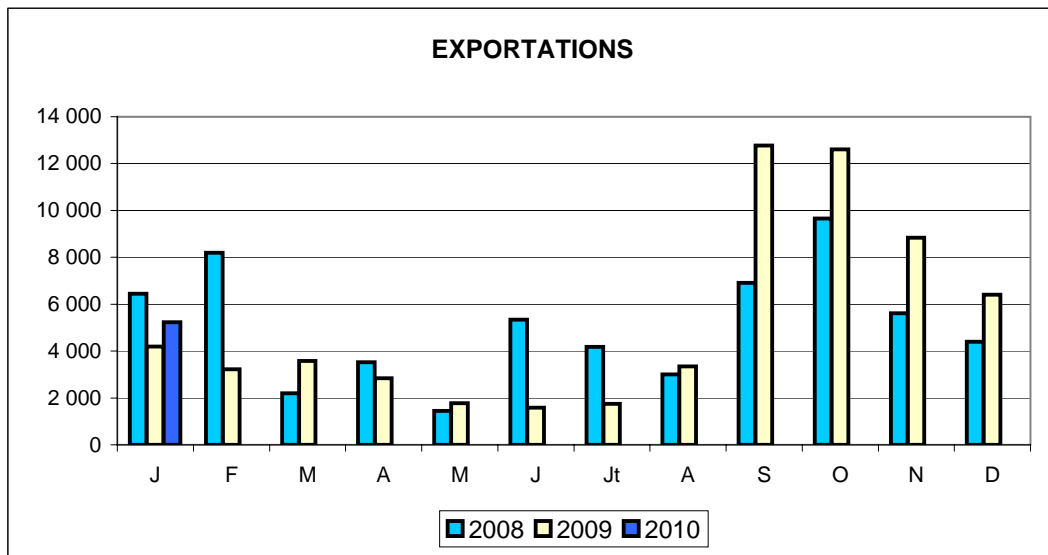


COMMERCE EXTERIEUR FRANCE

VEAUX DE HUIT JOURS

Têtes	Janvier 2009	Janvier 2010	Evolution (%)	Cumul 2009	Cumul 2010	Evolution (%)
Total Exportations	4 198	5 238	24,8	4 198	5 238	24,8
UE à 27	4 198	5 238	24,8	4 198	5 238	24,8
Espagne	2 994	3 876	29,5	2 994	3 876	29,5
Italie	1 085	1 347	24,1	1 085	1 347	24,1
Tiers	0	0		0	0	
Total Importations	2 098	2 038	-2,9	2 098	2 038	-2,9
UE à 27	2 098	2 038	-2,9	2 098	2 038	-2,9
Allemagne	710	99	-86,1	710	99	-86,1
Espagne	1 026	1 939	89,0	1 026	1 939	89,0
Tiers	0	0		0	0	

Source : Douanes



COMMERCE EXTERIEUR FRANCE

BILAN en QUANTITÉ

- Import CAF - Export FAB -

Tonnes		Janvier 2009	Janvier 2010	Evolution (%)	Cumul 2009	Cumul 2010	Evolution (%)
Lait liquide	Import	44 049	44 304	0,6	44 049	44 304	0,6
	Export	99 401	104 508	5,1	99 401	104 508	5,1
	Solde	55 352	60 204	8,8	55 352	60 204	8,8
Yoghourts et autres laits fermentés	Import	9 945	8 561	-13,9	9 945	8 561	-13,9
	Export	37 902	35 777	-5,6	37 902	35 777	-5,6
	Solde	27 957	27 216	-2,7	27 957	27 216	-2,7
Beurre en l'état	Import	9 182	9 904	7,9	9 182	9 904	7,9
	Export	4 116	3 542	-13,9	4 116	3 542	-13,9
	Solde	-5 066	-6 362	25,6	-5 066	-6 362	25,6
Beurre anhydre	Import	1 344	2 037	51,6	1 344	2 037	51,6
	Export	1 321	1 690	27,9	1 321	1 690	27,9
	Solde	-23	-347	1 408,7	-23	-347	1 408,7
Total beurre (en l'état + anhydre)	Import	10 526	11 941	13,4	10 526	11 941	13,4
	Export	5 437	5 232	-3,8	5 437	5 232	-3,8
	Solde	-5 089	-6 709	31,8	-5 089	-6 709	31,8
Poudre de lait écrémé	Import	1 964	1 820	-7,3	1 964	1 820	-7,3
	Export	9 286	13 930	50,0	9 286	13 930	50,0
	Solde	7 322	12 110	65,4	7 322	12 110	65,4
Autres poudres	Import	1 293	998	-22,8	1 293	998	-22,8
	Export	8 816	10 876	23,4	8 816	10 876	23,4
	Solde	7 523	9 878	31,3	7 523	9 878	31,3
Lactosérum	Import	20 972	17 459	-16,8	20 972	17 459	-16,8
	Export	24 220	22 449	-7,3	24 220	22 449	-7,3
	Solde	3 248	4 990	53,6	3 248	4 990	53,6
Laits concentrés	Import	6 293	9 649	53,3	6 293	9 649	53,3
	Export	8 796	11 421	29,8	8 796	11 421	29,8
	Solde	2 503	1 772	-29,2	2 503	1 772	-29,2
Tous fromages	Import	20 334	19 238	-5,4	20 334	19 238	-5,4
	Export	45 606	44 332	-2,8	45 606	44 332	-2,8
	Solde	25 272	25 094	-0,7	25 272	25 094	-0,7
Caséines et caséinates	Import	596	617	3,5	596	617	3,5
	Export	2 395	1 970	-17,7	2 395	1 970	-17,7
	Solde	1 799	1 353	-24,8	1 799	1 353	-24,8
Composants naturels du lait	Import	65	85	30,8	65	85	30,8
	Export	1 793	1 829	2,0	1 793	1 829	2,0
	Solde	1 728	1 744	0,9	1 728	1 744	0,9
Autres produits laitiers	Import	3 623	2 578	-28,8	3 623	2 578	-28,8
	Export	7 409	8 024	8,3	7 409	8 024	8,3
	Solde	3 786	5 446	43,8	3 786	5 446	43,8
Aliments veaux	Import	6 360	6 851	7,7	6 360	6 851	7,7
	Export	6 934	5 188	-25,2	6 934	5 188	-25,2
	Solde	574	-1 663	-389,7	574	-1 663	-389,7
Autres produits à base de lait	Import	20 695	23 555	13,8	20 695	23 555	13,8
	Export	26 476	25 318	-4,4	26 476	25 318	-4,4
	Solde	5 781	1 763	-69,5	5 781	1 763	-69,5

Source : Douanes

COMMERCE EXTÉRIEUR / FRANCE

ENSEMBLE des PRODUITS LAITIERS et PRODUITS à BASE de LAIT

Exportations FAB - Importations CAF

⇒ Milliers d'euros

	JANVIER 2009		JANVIER 2010		SOLDE		ÉVOLUTION
	EXPORTS	IMPORTS	EXPORTS	IMPORTS	2007	2008	
U.E.	369 771	219 988	363 553	220 699	149 782	142 854	-4,6%
PAYS TIERS	116 825	11 057	124 445	13 207	105 768	111 238	5,2%
TOTAL	486 595	231 045	487 999	233 906	255 550	254 092	-0,6%

	CUMUL 2008		CUMUL 2009		SOLDE CUMUL		ÉVOLUTION
	EXPORTS	IMPORTS	EXPORTS	IMPORTS	2007	2008	
U.E.	369 771	219 988	363 553	220 699	149 782	142 854	-4,6%
PAYS TIERS	116 825	11 057	124 445	13 207	105 768	111 238	5,2%
TOTAL	486 595	231 045	487 999	233 906	255 550	254 092	-0,6%

⇒ MATIERES GRASSES (Tonnes)

	JANVIER 2009		JANVIER 2010		SOLDE		ÉVOLUTION
	EXPORTS	IMPORTS	EXPORTS	IMPORTS	2007	2008	
U.E.	23 331	22 596	24 322	22 727	735	1 595	117,1%
PAYS TIERS	5 790	628	6 719	1 207	5 162	5 512	6,8%
TOTAL	29 121	23 224	31 042	23 934	5 897	7 107	20,5%

	CUMUL 2008		CUMUL 2009		SOLDE CUMUL		ÉVOLUTION
	EXPORTS	IMPORTS	EXPORTS	IMPORTS	2007	2008	
U.E.	23 331	22 596	24 322	22 727	735	1 595	117,1%
PAYS TIERS	5 790	628	6 719	1 207	5 162	5 512	6,8%
TOTAL	29 121	23 224	31 042	23 934	5 897	7 107	20,5%

⇒ MATIERES PROTEIQUES (Tonnes)

	JANVIER 2009		JANVIER 2010		SOLDE		ÉVOLUTION
	EXPORTS	IMPORTS	EXPORTS	IMPORTS	2007	2008	
U.E.	24 202	12 798	24 239	12 462	11 404	11 778	3,3%
PAYS TIERS	7 075	710	8 046	590	6 365	7 456	17,1%
TOTAL	31 277	13 508	32 286	13 052	17 769	19 234	8,2%

	CUMUL 2008		CUMUL 2009		SOLDE CUMUL		ÉVOLUTION
	EXPORTS	IMPORTS	EXPORTS	IMPORTS	2007	2008	
U.E.	24 202	12 798	24 239	12 462	11 404	11 778	3,3%
PAYS TIERS	7 075	710	8 046	590	6 365	7 456	17,1%
TOTAL	31 277	13 508	32 286	13 052	17 769	19 234	8,2%

⇒ M S U

	JANVIER 2009		JANVIER 2010		SOLDE		ÉVOLUTION
	EXPORTS	IMPORTS	EXPORTS	IMPORTS	2007	2008	
U.E.	47 533	35 394	48 562	35 189	12 139	13 373	10,2%
PAYS TIERS	12 865	1 338	14 766	1 797	11 527	12 968	12,5%
TOTAL	60 398	36 733	63 327	36 986	23 666	26 341	11,3%

	CUMUL 2008		CUMUL 2009		SOLDE CUMUL		ÉVOLUTION
	EXPORTS	IMPORTS	EXPORTS	IMPORTS	2007	2008	
U.E.	47 533	35 394	48 562	35 189	12 139	13 373	10,2%
PAYS TIERS	12 865	1 338	14 766	1 797	11 527	12 968	12,5%
TOTAL	60 398	36 733	63 327	36 986	23 666	26 341	11,3%

COMMERCE EXTERIEUR FRANCE

EXPORTATIONS de PRODUITS LAITIERS et PRODUITS à BASE de LAIT

Tonnes		Janvier 2009	Janvier 2010	Evolution (%)	Cumul 2009	Cumul 2010	Evolution (%)
Lait liquide	U.E.	80 814	69 448	-14,1	80 814	69 448	-14,1
	Tiers	4 731	4 404	-6,9	4 731	4 404	-6,9
	Total	85 545	73 852	-13,7	85 545	73 852	-13,7
Crème	U.E.	12 419	17 828	43,6	12 419	17 828	43,6
	Tiers	1 438	2 224	54,7	1 438	2 224	54,7
	Total	13 857	20 052	44,7	13 857	20 052	44,7
Yoghourts	U.E.	21 985	19 121	-13,0	21 985	19 121	-13,0
	Tiers	174	218	25,3	174	218	25,3
	Total	22 159	19 339	-12,7	22 159	19 339	-12,7
Autres laits fermentés	U.E.	15 524	16 213	4,4	15 524	16 213	4,4
	Tiers	208	225	8,2	208	225	8,2
	Total	15 732	16 438	4,5	15 732	16 438	4,5
Composants naturels du lait	U.E.	1 484	1 722	16,0	1 484	1 722	16,0
	Tiers	308	107	-65,3	308	107	-65,3
	Total	1 792	1 829	2,1	1 792	1 829	2,1
Beurre en l'état	U.E.	3 194	2 059	-35,5	3 194	2 059	-35,5
	Tiers	921	1 481	60,8	921	1 481	60,8
	Total	4 115	3 540	-14,0	4 115	3 540	-14,0
Beurre anhydre	U.E.	1 055	1 346	27,6	1 055	1 346	27,6
	Tiers	266	343	28,9	266	343	28,9
	Total	1 321	1 689	27,9	1 321	1 689	27,9
Total Beurre (eq beurre) (en l'état + anhydre)	U.E.	4 481	3 701	-17,4	4 481	3 701	-17,4
	Tiers	1 246	1 899	52,5	1 246	1 899	52,5
	Total	5 727	5 601	-2,2	5 727	5 601	-2,2
Poudre de lait écrémé	U.E.	6 467	8 696	34,5	6 467	8 696	34,5
	Tiers	2 820	5 233	85,6	2 820	5 233	85,6
	Total	9 287	13 929	50,0	9 287	13 929	50,0
Autres poudres	U.E.	4 274	6 317	47,8	4 274	6 317	47,8
	Tiers	4 525	4 559	0,8	4 525	4 559	0,8
	Total	8 799	10 876	23,6	8 799	10 876	23,6
Lactosérum	U.E.	15 891	11 883	-25,2	15 891	11 883	-25,2
	Tiers	8 329	10 566	26,9	8 329	10 566	26,9
	Total	24 220	22 449	-7,3	24 220	22 449	-7,3
Laits concentrés	U.E.	8 763	11 303	29,0	8 763	11 303	29,0
	Tiers	33	118	257,6	33	118	257,6
	Total	8 796	11 421	29,8	8 796	11 421	29,8
Tous fromages	U.E.	40 600	38 855	-4,3	40 600	38 855	-4,3
	Tiers	4 982	5 476	9,9	4 982	5 476	9,9
	Total	45 582	44 331	-2,7	45 582	44 331	-2,7
Caséines et caséinates	U.E.	1 513	1 288	-14,9	1 513	1 288	-14,9
	Tiers	882	682	-22,7	882	682	-22,7
	Total	2 395	1 970	-17,7	2 395	1 970	-17,7
Autres produits laitiers	U.E.	3 489	3 936	12,8	3 489	3 936	12,8
	Tiers	3 921	4 087	4,2	3 921	4 087	4,2
	Total	7 410	8 023	8,3	7 410	8 023	8,3
Aliments veaux	U.E.	6 656	4 723	-29,0	6 656	4 723	-29,0
	Tiers	278	465	67,3	278	465	67,3
	Total	6 934	5 188	-25,2	6 934	5 188	-25,2
Autres produits à base de lait (préparations alimentaires et glaces de consommation)	U.E.	17 125	16 421	-4,1	17 125	16 421	-4,1
	Tiers	9 342	8 827	-5,5	9 342	8 827	-5,5
	Total	26 467	25 248	-4,6	26 467	25 248	-4,6

Source : Douanes

COMMERCE EXTERIEUR FRANCE

IMPORTATIONS de PRODUITS LAITIERS et PRODUITS à BASE de LAIT

Tonnes		Janvier 2009	Janvier 2010	Evolution (%)	Cumul 2009	Cumul 2010	Evolution (%)
Lait liquide	U.E.	26 313	28 069	6,7	26 313	28 069	6,7
	Tiers	0	0		0	0	
	Total	26 313	28 069	6,7	26 313	28 069	6,7
Crème	U.E.	17 729	16 228	-8,5	17 729	16 228	-8,5
	Tiers	8	7	-12,5	8	7	-12,5
	Total	17 737	16 235	-8,5	17 737	16 235	-8,5
Yoghourts	U.E.	4 323	3 160	-26,9	4 323	3 160	-26,9
	Tiers	128	121	-5,5	128	121	-5,5
	Total	4 451	3 281	-26,3	4 451	3 281	-26,3
Autres laits fermentés	U.E.	5 218	4 878	-6,5	5 218	4 878	-6,5
	Tiers	275	402	46,2	275	402	46,2
	Total	5 493	5 280	-3,9	5 493	5 280	-3,9
Composants naturels du lait	U.E.	65	85	30,8	65	85	30,8
	Tiers	0	0		0	0	
	Total	65	85	30,8	65	85	30,8
Beurre en l'état	U.E.	8 863	8 837	-0,3	8 863	8 837	-0,3
	Tiers	320	1 068	233,8	320	1 068	233,8
	Total	9 183	9 905	7,9	9 183	9 905	7,9
Beurre anhydre	U.E.	1 344	1 970	46,6	1 344	1 970	46,6
	Tiers	0	67		0	67	
	Total	1 344	2 037	51,6	1 344	2 037	51,6
Total Beurre (eq beurre) (en l'état + anhydre)	U.E.	10 503	11 240	7,0	10 503	11 240	7,0
	Tiers	320	1 150	259,3	320	1 150	259,3
	Total	10 823	12 390	14,5	10 823	12 390	14,5
Poudre de lait écrémé	U.E.	1 964	1 676	-14,7	1 964	1 676	-14,7
	Tiers	0	144		0	144	
	Total	1 964	1 820	-7,3	1 964	1 820	-7,3
Autres poudres	U.E.	1 291	998	-22,7	1 291	998	-22,7
	Tiers	2	0	-100,0	2	0	-100,0
	Total	1 293	998	-22,8	1 293	998	-22,8
Lactosérum	U.E.	17 603	14 844	-15,7	17 603	14 844	-15,7
	Tiers	3 370	2 616	-22,4	3 370	2 616	-22,4
	Total	20 973	17 460	-16,8	20 973	17 460	-16,8
Laits concentrés	U.E.	5 079	9 649	90,0	5 079	9 649	90,0
	Tiers	1 214	0	-100,0	1 214	0	-100,0
	Total	6 293	9 649	53,3	6 293	9 649	53,3
Tous fromages	U.E.	19 838	18 702	-5,7	19 838	18 702	-5,7
	Tiers	496	536	8,1	496	536	8,1
	Total	20 334	19 238	-5,4	20 334	19 238	-5,4
Caséines et caséinates	U.E.	428	400	-6,5	428	400	-6,5
	Tiers	169	217	28,4	169	217	28,4
	Total	597	617	3,4	597	617	3,4
Autres produits laitiers	U.E.	3 536	2 528	-28,5	3 536	2 528	-28,5
	Tiers	87	50	-42,5	87	50	-42,5
	Total	3 623	2 578	-28,8	3 623	2 578	-28,8
Aliments veaux	U.E.	6 360	6 851	7,7	6 360	6 851	7,7
	Tiers	0	0		0	0	
	Total	6 360	6 851	7,7	6 360	6 851	7,7
Autres produits à base de lait (préparations alimentaires et glaces de consommation)	U.E.	19 660	22 572	14,8	19 660	22 572	14,8
	Tiers	1 035	984	-4,9	1 035	984	-4,9
	Total	20 695	23 556	13,8	20 695	23 556	13,8

Source : Douanes

COMMERCE EXTERIEUR FRANCE

BILAN en VALEUR

- Import CAF - Export FAB -

1 000 euros

		Janvier 2009	Janvier 2010	Evolution (%)	Cumul 2009	Cumul 2010	Evolution (%)
Lait et crème de lait	Import	31 841	35 912	12,8	31 841	35 912	12,8
	Export	45 007	46 846	4,1	45 007	46 846	4,1
	Solde	13 166	10 934	-17,0	13 166	10 934	-17,0
Yoghourts et autres laits fermentés	Import	11 181	8 470	-24,2	11 181	8 470	-24,2
	Export	46 166	41 279	-10,6	46 166	41 279	-10,6
	Solde	34 985	32 809	-6,2	34 985	32 809	-6,2
Beurre en l'état	Import	22 512	28 584	27,0	22 512	28 584	27,0
	Export	12 403	12 316	-0,7	12 403	12 316	-0,7
	Solde	-10 109	-16 268	60,9	-10 109	-16 268	60,9
Beurre anhydre	Import	4 073	7 182	76,3	4 073	7 182	76,3
	Export	3 532	5 366	51,9	3 532	5 366	51,9
	Solde	-541	-1 816	235,7	-541	-1 816	235,7
Total beurre (en l'état + anhydre)	Import	26 585	35 766	34,5	26 585	35 766	34,5
	Export	15 935	17 682	11,0	15 935	17 682	11,0
	Solde	-10 650	-18 084	69,8	-10 650	-18 084	69,8
Poudre de lait écrémé	Import	3 701	3 575	-3,4	3 701	3 575	-3,4
	Export	17 706	28 169	59,1	17 706	28 169	59,1
	Solde	14 005	24 594	75,6	14 005	24 594	75,6
Autres poudres	Import	2 750	2 015	-26,7	2 750	2 015	-26,7
	Export	21 777	26 439	21,4	21 777	26 439	21,4
	Solde	19 027	24 424	28,4	19 027	24 424	28,4
Lactosérum	Import	7 851	9 405	19,8	7 851	9 405	19,8
	Export	17 203	20 558	19,5	17 203	20 558	19,5
	Solde	9 352	11 153	19,3	9 352	11 153	19,3
Laits concentrés	Import	5 213	8 359	60,3	5 213	8 359	60,3
	Export	7 019	10 041	43,1	7 019	10 041	43,1
	Solde	1 806	1 682	-6,9	1 806	1 682	-6,9
Tous fromages	Import	77 395	68 796	-11,1	77 395	68 796	-11,1
	Export	193 493	181 315	-6,3	193 493	181 315	-6,3
	Solde	116 098	112 519	-3,1	116 098	112 519	-3,1
Caséines et caséinates	Import	2 963	2 986	0,8	2 963	2 986	0,8
	Export	14 600	10 615	-27,3	14 600	10 615	-27,3
	Solde	11 637	7 629	-34,4	11 637	7 629	-34,4
Composants naturels du lait	Import	85	127	49,4	85	127	49,4
	Export	3 019	3 580	18,6	3 019	3 580	18,6
	Solde	2 934	3 453	17,7	2 934	3 453	17,7
Autres produits laitiers	Import	10 654	9 848	-7,6	10 654	9 848	-7,6
	Export	22 822	24 412	7,0	22 822	24 412	7,0
	Solde	12 168	14 564	19,7	12 168	14 564	19,7
Aliments veaux	Import	6 027	7 022	16,5	6 027	7 022	16,5
	Export	8 281	6 642	-19,8	8 281	6 642	-19,8
	Solde	2 254	-380	-116,9	2 254	-380	-116,9
Autres produits à base de lait	Import	43 903	40 045	-8,8	43 903	40 045	-8,8
	Export	72 987	69 386	-4,9	72 987	69 386	-4,9
	Solde	29 084	29 341	0,9	29 084	29 341	0,9

Source : Douanes

COMMERCE EXTERIEUR FRANCE

EXPORTATIONS de PRODUITS LAITIERS et PRODUITS à BASE de LAIT

1 000 euros

		Janvier 2009	Janvier 2010	Evolution (%)	Cumul 2009	Cumul 2010	Evolution (%)
Lait liquide	U.E.	31 236	30 829	-1,3	31 236	30 829	-1,3
	Tiers	2 431	2 211	-9,0	2 431	2 211	-9,0
	Total	33 667	33 040	-1,9	33 667	33 040	-1,9
Crème	U.E.	8 123	9 514	17,1	8 123	9 514	17,1
	Tiers	3 217	4 292	33,4	3 217	4 292	33,4
	Total	11 340	13 806	21,7	11 340	13 806	21,7
Yoghourts	U.E.	26 485	21 984	-17,0	26 485	21 984	-17,0
	Tiers	505	594	17,6	505	594	17,6
	Total	26 990	22 578	-16,3	26 990	22 578	-16,3
Autres laits fermentés	U.E.	18 710	18 287	-2,3	18 710	18 287	-2,3
	Tiers	449	414	-7,8	449	414	-7,8
	Total	19 159	18 701	-2,4	19 159	18 701	-2,4
Composants naturels du lait	U.E.	2 388	3 232	35,3	2 388	3 232	35,3
	Tiers	631	348	-44,8	631	348	-44,8
	Total	3 019	3 580	18,6	3 019	3 580	18,6
Beurre en l'état	U.E.	8 819	7 266	-17,6	8 819	7 266	-17,6
	Tiers	3 580	5 045	40,9	3 580	5 045	40,9
	Total	12 399	12 311	-0,7	12 399	12 311	-0,7
Beurre anhydre	U.E.	2 816	4 360	54,8	2 816	4 360	54,8
	Tiers	716	1 006	40,5	716	1 006	40,5
	Total	3 532	5 366	51,9	3 532	5 366	51,9
Total Beurre (eq beurre) (en l'état + anhydre)	U.E.	12 255	12 585	2,7	12 255	12 585	2,7
	Tiers	4 454	6 272	40,8	4 454	6 272	40,8
	Total	16 708	18 858	12,9	16 708	18 858	12,9
Poudre de lait écrémé	U.E.	12 347	17 978	45,6	12 347	17 978	45,6
	Tiers	5 359	10 191	90,2	5 359	10 191	90,2
	Total	17 706	28 169	59,1	17 706	28 169	59,1
Autres poudres	U.E.	10 334	15 397	49,0	10 334	15 397	49,0
	Tiers	11 407	11 042	-3,2	11 407	11 042	-3,2
	Total	21 741	26 439	21,6	21 741	26 439	21,6
Lactosérum	U.E.	8 670	9 314	7,4	8 670	9 314	7,4
	Tiers	8 533	11 244	31,8	8 533	11 244	31,8
	Total	17 203	20 558	19,5	17 203	20 558	19,5
Laits concentrés	U.E.	6 967	9 902	42,1	6 967	9 902	42,1
	Tiers	52	139	167,3	52	139	167,3
	Total	7 019	10 041	43,1	7 019	10 041	43,1
Tous fromages	U.E.	163 183	149 033	-8,7	163 183	149 033	-8,7
	Tiers	30 200	32 279	6,9	30 200	32 279	6,9
	Total	193 383	181 312	-6,2	193 383	181 312	-6,2
Caséines et caséinates	U.E.	9 355	6 914	-26,1	9 355	6 914	-26,1
	Tiers	5 245	3 701	-29,4	5 245	3 701	-29,4
	Total	14 600	10 615	-27,3	14 600	10 615	-27,3
Autres produits laitiers	U.E.	8 173	9 000	10,1	8 173	9 000	10,1
	Tiers	14 649	15 412	5,2	14 649	15 412	5,2
	Total	22 822	24 412	7,0	22 822	24 412	7,0
Aliments veaux	U.E.	8 081	6 227	-22,9	8 081	6 227	-22,9
	Tiers	200	415	107,5	200	415	107,5
	Total	8 281	6 642	-19,8	8 281	6 642	-19,8
Autres produits à base de lait (préparations alimentaires et glaces de consommation)	U.E.	43 464	43 357	-0,2	43 464	43 357	-0,2
	Tiers	29 493	25 891	-12,2	29 493	25 891	-12,2
	Total	72 957	69 248	-5,1	72 957	69 248	-5,1

Source : Douanes

COMMERCE EXTERIEUR FRANCE

IMPORTATIONS de PRODUITS LAITIERS et PRODUITS à BASE de LAIT

1 000 euros

		Janvier 2009	Janvier 2010	Evolution (%)	Cumul 2009	Cumul 2010	Evolution (%)
Lait liquide	U.E.	13 258	13 448	1,4	13 258	13 448	1,4
	Tiers	0	0		0	0	
	Total	13 258	13 448	1,4	13 258	13 448	1,4
Crème	U.E.	18 562	22 442	20,9	18 562	22 442	20,9
	Tiers	21	22	4,8	21	22	4,8
	Total	18 583	22 464	20,9	18 583	22 464	20,9
Yoghourts	U.E.	4 734	3 320	-29,9	4 734	3 320	-29,9
	Tiers	266	232	-12,8	266	232	-12,8
	Total	5 000	3 552	-29,0	5 000	3 552	-29,0
Autres laits fermentés	U.E.	6 045	4 784	-20,9	6 045	4 784	-20,9
	Tiers	136	134	-1,5	136	134	-1,5
	Total	6 181	4 918	-20,4	6 181	4 918	-20,4
Composants naturels du lait	U.E.	85	127	49,4	85	127	49,4
	Tiers	0	0		0	0	
	Total	85	127	49,4	85	127	49,4
Beurre en l'état	U.E.	21 862	25 433	16,3	21 862	25 433	16,3
	Tiers	650	3 151	384,8	650	3 151	384,8
	Total	22 512	28 584	27,0	22 512	28 584	27,0
Beurre anhydre	U.E.	4 073	6 978	71,3	4 073	6 978	71,3
	Tiers	0	204		0	204	
	Total	4 073	7 182	76,3	4 073	7 182	76,3
Total Beurre (eq beurre) (en l'état + anhydre)	U.E.	26 831	33 946	26,5	26 831	33 946	26,5
	Tiers	650	3 400	423,1	650	3 400	423,1
	Total	27 481	37 346	35,9	27 481	37 346	35,9
Poudre de lait écrémé	U.E.	3 701	3 332	-10,0	3 701	3 332	-10,0
	Tiers	0	243		0	243	
	Total	3 701	3 575	-3,4	3 701	3 575	-3,4
Autres poudres	U.E.	2 744	2 015	-26,6	2 744	2 015	-26,6
	Tiers	6	0	-100,0	6	0	-100,0
	Total	2 750	2 015	-26,7	2 750	2 015	-26,7
Lactosérum	U.E.	7 280	8 876	21,9	7 280	8 876	21,9
	Tiers	571	529	-7,4	571	529	-7,4
	Total	7 851	9 405	19,8	7 851	9 405	19,8
Laits concentrés	U.E.	4 622	8 359	80,9	4 622	8 359	80,9
	Tiers	591	0	-100,0	591	0	-100,0
	Total	5 213	8 359	60,3	5 213	8 359	60,3
Tous fromages	U.E.	73 764	65 358	-11,4	73 764	65 358	-11,4
	Tiers	3 631	3 438	-5,3	3 631	3 438	-5,3
	Total	77 395	68 796	-11,1	77 395	68 796	-11,1
Caséines et caséinates	U.E.	2 109	2 124	0,7	2 109	2 124	0,7
	Tiers	854	862	0,9	854	862	0,9
	Total	2 963	2 986	0,8	2 963	2 986	0,8
Autres produits laitiers	U.E.	10 191	9 560	-6,2	10 191	9 560	-6,2
	Tiers	463	288	-37,8	463	288	-37,8
	Total	10 654	9 848	-7,6	10 654	9 848	-7,6
Aliments veaux	U.E.	6 027	7 022	16,5	6 027	7 022	16,5
	Tiers	0	0		0	0	
	Total	6 027	7 022	16,5	6 027	7 022	16,5
Autres produits à base de lait (préparations alimentaires et glaces de consommation)	U.E.	40 035	35 986	-10,1	40 035	35 986	-10,1
	Tiers	3 868	4 059	4,9	3 868	4 059	4,9
	Total	43 903	40 045	-8,8	43 903	40 045	-8,8

Source : Douanes