



FranceAgriMer

---

UNITE ENQUETES ET DONNEES FILIERES

**DOSSIER MENSUEL  
SONDAGE COLLECTE**

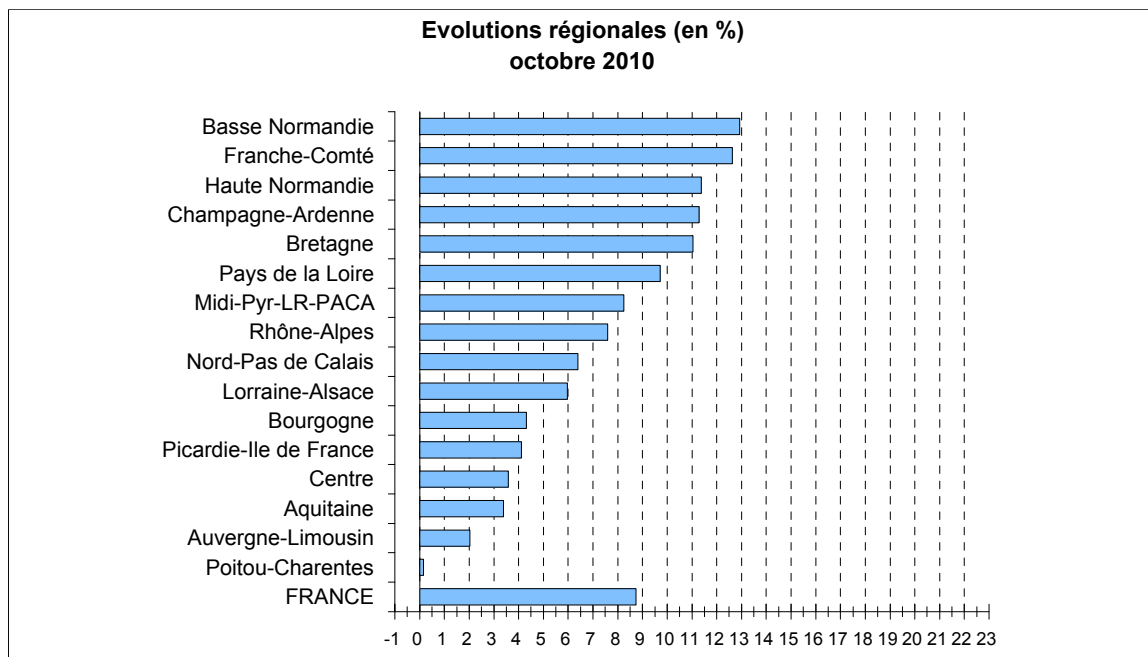
**OCTOBRE 2010**

**COLLECTE MENSUELLE**  
( évolutions en %)

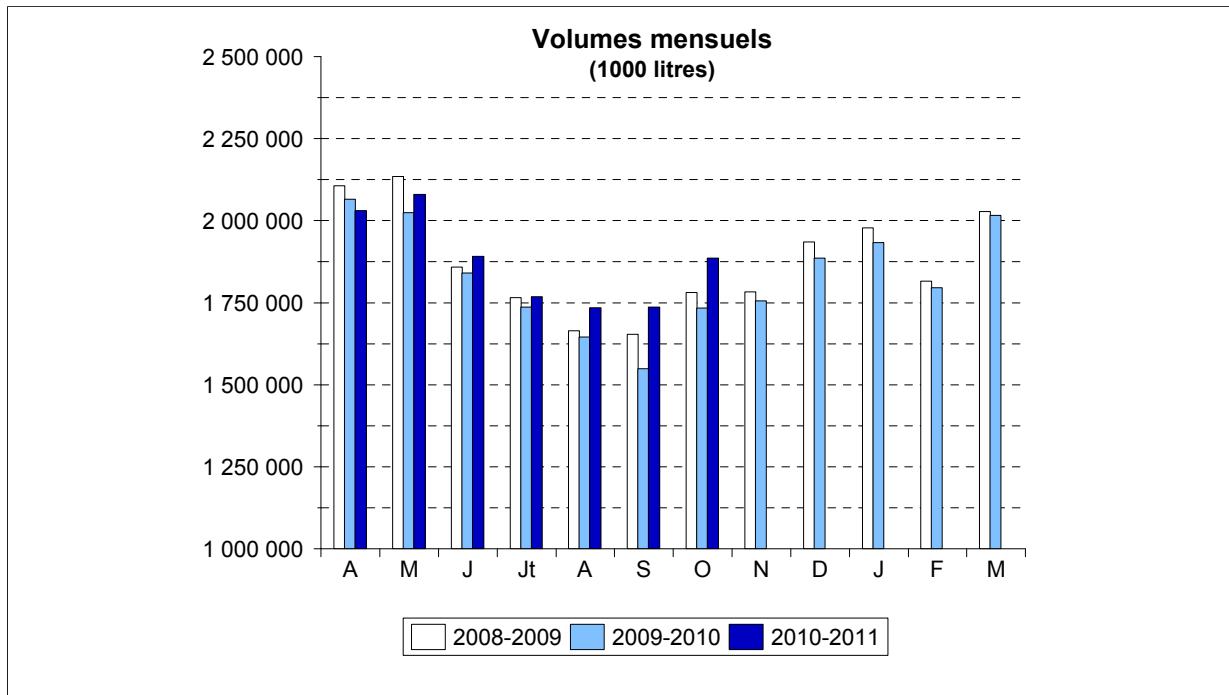
Régions	août 2010	septembre 2010	octobre 2010	Cumul octobre 2010	Cumul Campagne 2010-2011
Aquitaine	1,9	10,6	3,4	-1,0	0,8
Auvergne-Limousin	14,8	-0,1	2,0	4,1	3,6
Basse Normandie	7,0	22,8	12,9	5,1	7,1
Bourgogne	3,3	8,8	4,3	0,5	1,5
Bretagne	4,4	15,8	11,0	4,3	5,6
Centre	2,5	2,7	3,6	-0,6	1,0
Champagne-Ardenne	2,0	16,6	11,3	1,8	4,1
Franche-Comté	6,6	9,7	12,6	2,9	4,7
Haute Normandie	4,7	12,6	11,4	2,7	4,5
Lorraine-Alsace	2,1	8,4	6,0	-1,0	1,0
Midi-Pyr-LR-PACA	8,1	11,8	8,2	1,0	2,9
Nord-Pas de Calais	6,7	12,7	6,4	2,3	4,0
Pays de la Loire	4,7	11,5	9,7	2,8	4,5
Picardie-Ile de France	2,6	4,2	4,1	-2,0	-0,2
Poitou-Charentes	2,4	4,2	0,2	-2,6	-0,4
Rhône-Alpes	6,7	10,1	7,6	2,3	5,2
<b>FRANCE</b>	5,4	12,2	8,7	2,5	4,2
Volumes (1000 litres)	1 734 909	1 736 889	1 885 567	18 872 092	13 127 303

Source : sondage mensuel FranceAgriMer

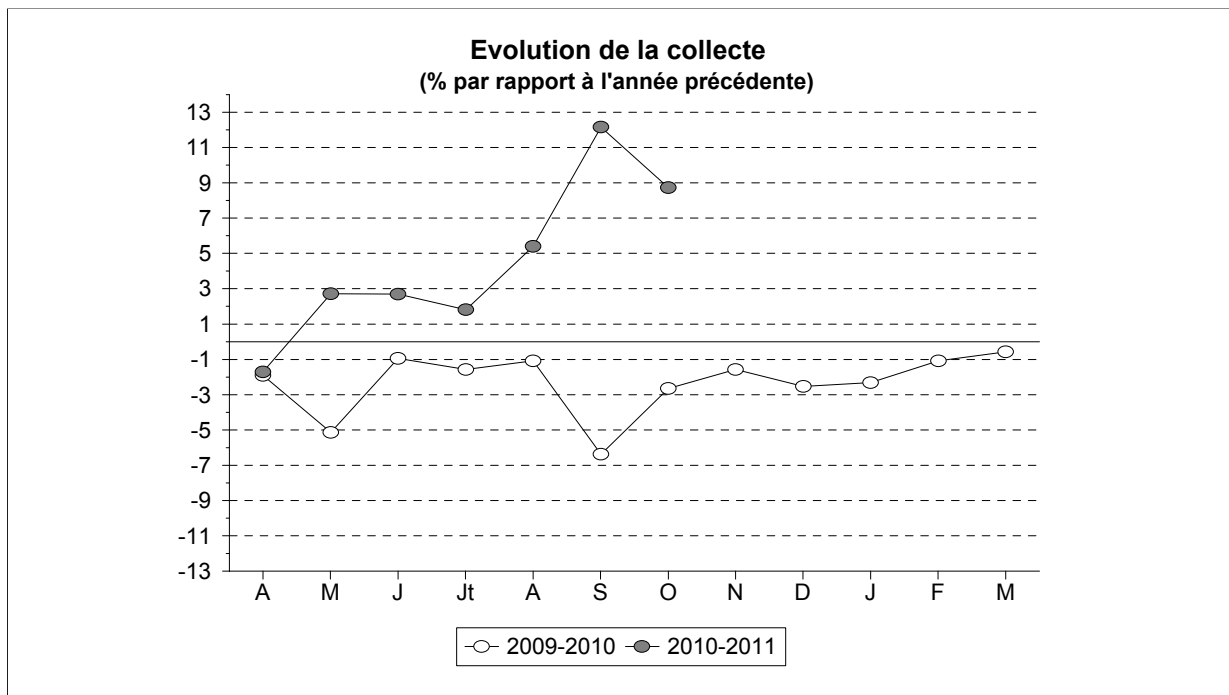
**NB : la collecte se définit par rapport au département de localisation de l'établissement de collecte**



COLLECTE MENSUELLE



Source : FranceAgriMer



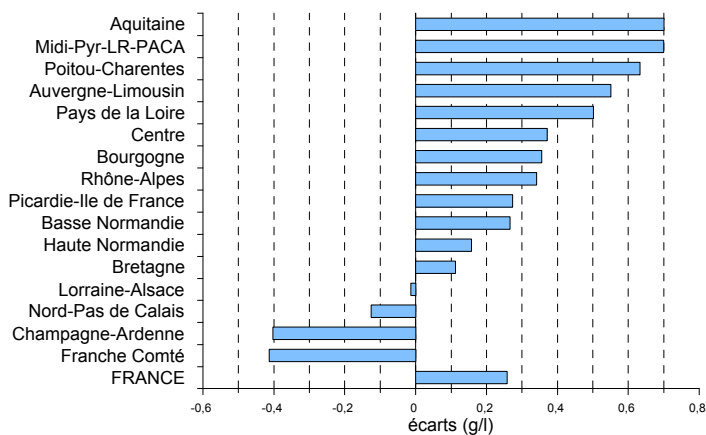
Source : FranceAgriMer

**TAUX DE MATIERE GRASSE**  
(grammes / litre)

Régions	octobre 2010		Cumul Année 2010		Cumul Campagne 2010-2011	
	Taux	Ecart	Taux	Ecart	Taux	Ecart
Aquitaine	42,09	0,70	40,69	0,29	40,13	0,29
Auvergne-Limousin	42,03	0,55	41,00	0,43	40,42	0,26
Basse Normandie	42,98	0,27	41,92	-0,07	41,36	0,01
Bourgogne	42,00	0,36	40,76	0,15	40,34	0,19
Bretagne	43,27	0,11	41,69	-0,09	41,08	-0,18
Centre	43,24	0,37	41,88	0,43	41,41	0,40
Champagne-Ardenne	41,42	-0,40	40,21	0,18	39,88	0,09
Franche Comté	41,15	-0,41	40,04	0,30	39,52	0,23
Haute Normandie	41,62	0,16	41,08	0,22	40,62	0,17
Lorraine-Alsace	41,61	-0,01	40,72	0,21	40,28	0,17
Midi-Pyr-LR-PACA	42,42	0,70	40,88	0,29	40,37	0,29
Nord-Pas de Calais	41,57	-0,13	40,65	0,09	40,17	0,07
Pays de la Loire	43,66	0,50	42,13	0,48	41,64	0,32
Picardie-Ile de France	41,19	0,27	40,47	0,34	40,07	0,34
Poitou-Charentes	42,77	0,63	41,19	0,48	40,64	0,43
Rhône-Alpes	41,85	0,34	41,06	0,35	40,43	0,33
<b>FRANCE</b>	<b>42,56</b>	<b>0,26</b>	<b>41,32</b>	<b>0,21</b>	<b>40,79</b>	<b>0,15</b>

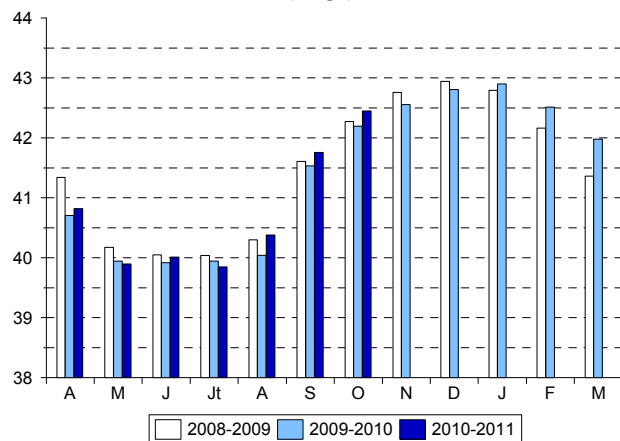
Source : FranceAgriMer

**Ecart régional octobre 2010**



Source : FranceAgriMer

**Taux national mensuel (en g/l)**



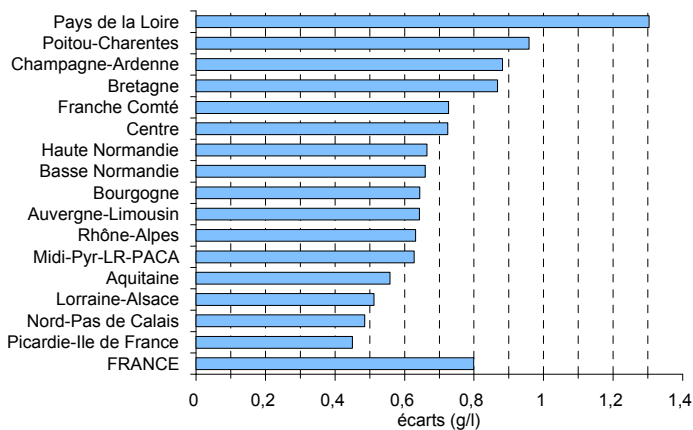
Source : FranceAgriMer

**TAUX DE MATIERE PROTEIQUE**  
(grammes / litre)

Régions	octobre 2010		Cumul Année 2010		Cumul Campagne 2010-2011	
	Taux	Ecart	Taux	Ecart	Taux	Ecart
Aquitaine	33,83	0,56	32,78	0,39	32,61	0,47
Auvergne-Limousin	34,05	0,64	32,89	0,30	32,76	0,41
Basse Normandie	34,62	0,66	33,78	0,29	33,80	0,35
Bourgogne	34,62	0,64	33,71	0,42	33,60	0,55
Bretagne	34,17	0,87	32,98	0,23	33,01	0,33
Centre	34,32	0,73	33,47	0,38	33,41	0,47
Champagne-Ardenne	34,24	0,88	33,04	0,47	33,12	0,53
Franche Comté	35,02	0,73	33,63	0,24	33,69	0,41
Haute Normandie	34,09	0,67	33,67	0,35	33,76	0,42
Lorraine-Alsace	34,01	0,51	33,07	0,37	33,01	0,46
Midi-Pyr-LR-PACA	33,91	0,63	32,85	0,35	32,68	0,46
Nord-Pas de Calais	33,69	0,49	33,06	0,39	33,08	0,47
Pays de la Loire	34,67	1,30	33,65	0,59	33,69	0,63
Picardie-Ile de France	33,50	0,45	33,06	0,40	33,02	0,46
Poitou-Charentes	34,11	0,96	32,76	0,36	32,67	0,47
Rhône-Alpes	33,99	0,63	33,02	0,36	32,91	0,57
<b>FRANCE</b>	<b>34,25</b>	<b>0,80</b>	<b>33,25</b>	<b>0,36</b>	<b>33,23</b>	<b>0,46</b>

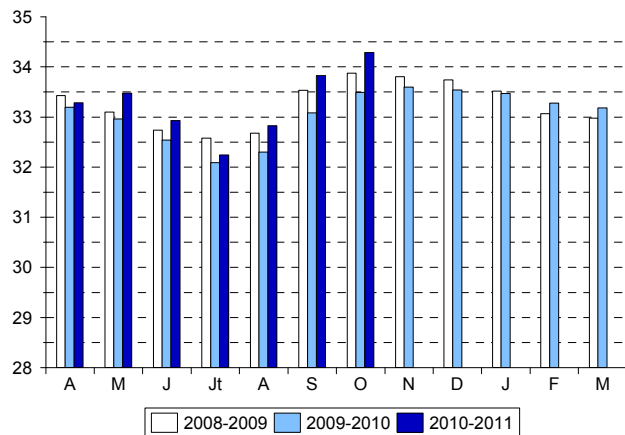
Source : FranceAgriMer

Evolution régionale  
octobre 2010



Source : FranceAgriMer

Taux national mensuel  
(en g/l)



Source : FranceAgriMer

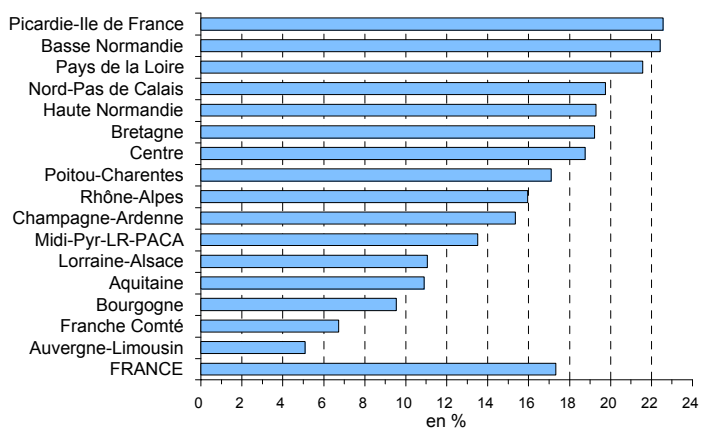
**PRIX DU LAIT (\*)**  
(€ / 1000 litres)

Régions	octobre 2010		Cumul Année 2010		Cumul Campagne 2010-2011	
	Prix	Evolution %	Prix	Evolution %	Prix	Evolution %
Aquitaine	305,09	10,89	299,42	7,51	300,99	14,65
Auvergne-Limousin	290,08	5,08	294,57	9,19	298,01	16,17
Basse Normandie	323,46	22,40	298,32	6,01	303,27	17,18
Bourgogne	299,30	9,53	302,30	6,04	307,08	8,34
Bretagne	309,17	19,21	294,46	11,09	300,58	23,68
Centre	313,78	18,74	294,10	6,38	298,91	15,35
Champagne-Ardenne	316,77	15,34	300,91	6,84	307,25	15,40
Franche Comté	352,30	6,71	343,22	4,69	347,43	10,45
Haute Normandie	325,67	19,29	309,42	4,99	318,44	10,10
Lorraine-Alsace	299,25	11,05	302,25	7,87	306,55	10,01
Midi-Pyr-LR-PACA	305,42	13,51	299,43	6,85	300,06	13,99
Nord-Pas de Calais	321,11	19,73	303,66	9,87	312,44	21,09
Pays de la Loire	310,85	21,56	294,99	7,07	300,86	18,00
Picardie-Ile de France	313,35	22,55	304,09	9,39	311,02	15,22
Poitou-Charentes	305,33	17,09	286,77	7,56	287,43	13,78
Rhône-Alpes	300,74	15,94	298,12	9,27	300,76	14,55
<b>FRANCE</b>	<b>311,96</b>	<b>17,32</b>	<b>299,77</b>	<b>8,07</b>	<b>304,80</b>	<b>16,72</b>

(\*) Prix, toutes primes comprises, toutes qualités confondues, ramené à un lait standard (38g de MG, 32g de MP)

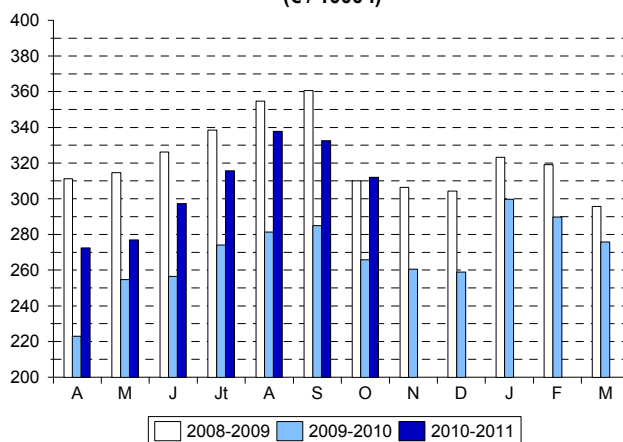
Source : FranceAgriMer

**Evolutions régionales octobre 2010**



Source : FranceAgriMer

**Prix national mensuel (€ / 1000 l)**



Source : FranceAgriMer