



**RÉPUBLIQUE  
FRANÇAISE**

*Liberté  
Égalité  
Fraternité*



**FranceAgriMer**

ÉTABLISSEMENT NATIONAL  
DES PRODUITS DE L'AGRICULTURE ET DE LA MER

# FILIÈRE LAIT DE CHÈVRE : INDICATEURS DE CONJONCTURE

Conseil spécialisé Ruminants Lait & Viande  
11 octobre 2022

# Faits marquants

## **Sur 7 mois, les fabrications reculent malgré une collecte et des importations de lait en hausse par rapport à 2021 à la même période.**

La collecte de lait de chèvre a été stable au mois de juillet. Sur la période janvier-juillet, les volumes ont progressé de 0,5 %, soit une augmentation de 1,54 million de litres par rapport au cumul 7 mois de 2021. Parallèlement, les importations de lait et de caillé ont progressé de 5,1 % sur la même période. À contrario, en cumul sur les 7 premiers mois, les fabrications de fromages, de yaourts/laits fermentés et des laits conditionnés ont baissé respectivement de - 1,1 %, - 5,4 % et - 13,6 % par rapport à l'an passé.

## **Une reconstitution importante des stocks des produits de report.**

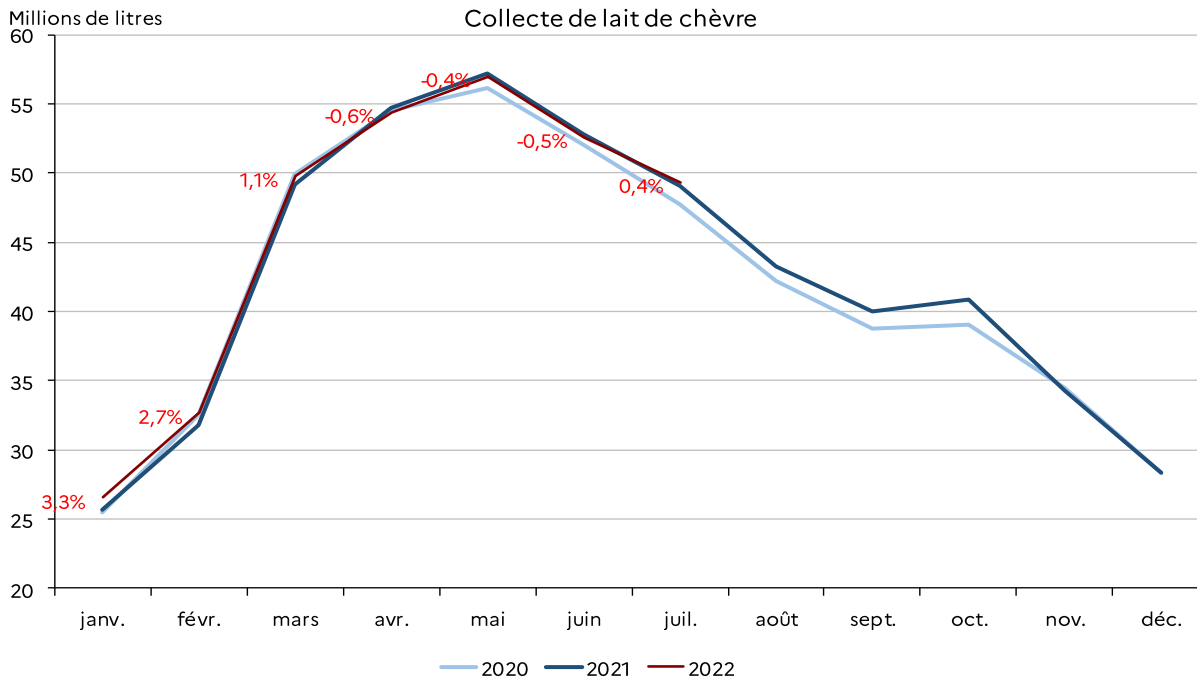
Les stocks de produits de report ont affiché une hausse saisonnière prononcée au deuxième trimestre de l'année 2022 qui s'est encore confirmée au mois de juillet (+ 26,6 % vs juillet 2021). Cette hausse est en lien avec le ralentissement des fabrications et des disponibilités en hausse.

## **Une revalorisation de 8 centimes/l du prix de lait de chèvre payé au producteur en juillet 2022.**

En juillet 2022, malgré la légère dégradation de sa composition, le prix moyen du lait de chèvre payé aux producteurs a été de 796,3 €/1000l, soit une progression nette de + 11,1 % (soit + 80 €/1000 l) par rapport à juillet 2021.

# COLLECTE NATIONALE DE LAIT DE CHÈVRE

La collecte de lait de chèvre était stable au mois de juillet. Sur la période janvier-juillet, les volumes ont progressé de 0,5 %, soit une augmentation de 1,54 million de litres par rapport au cumul 7 mois de 2021.

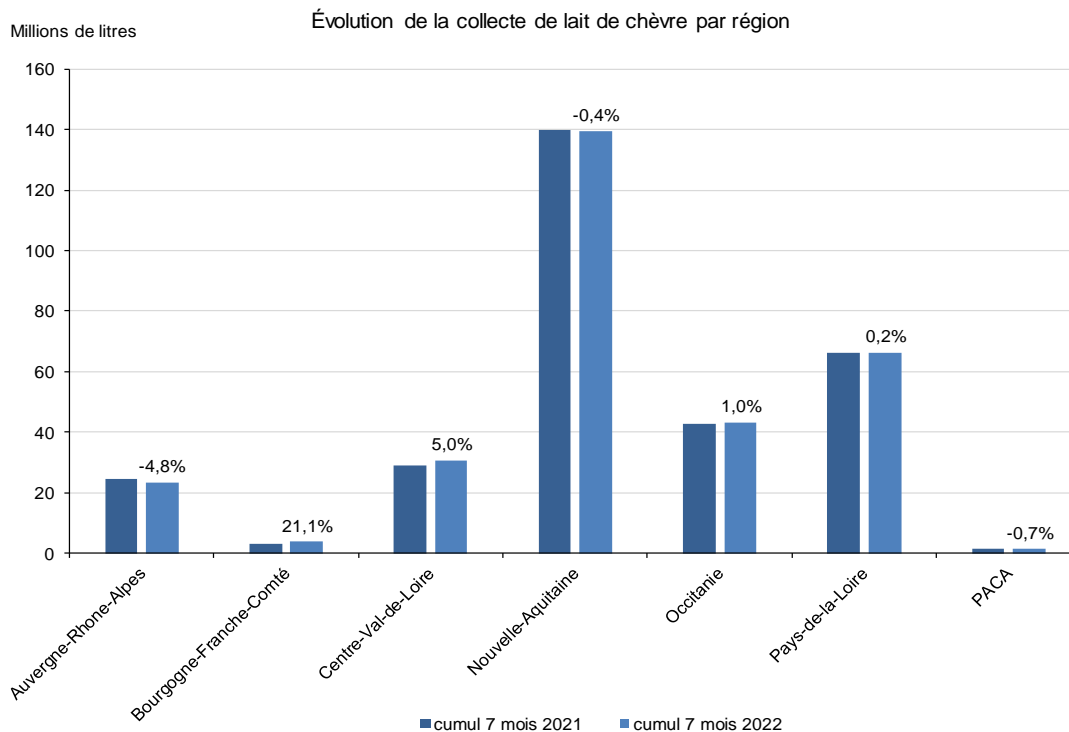


La collecte du mois de février a été corrigée et ramenée à 28 jours.

Source : FranceAgriMer d'après enquête mensuelle laitière SSP - FranceAgriMer

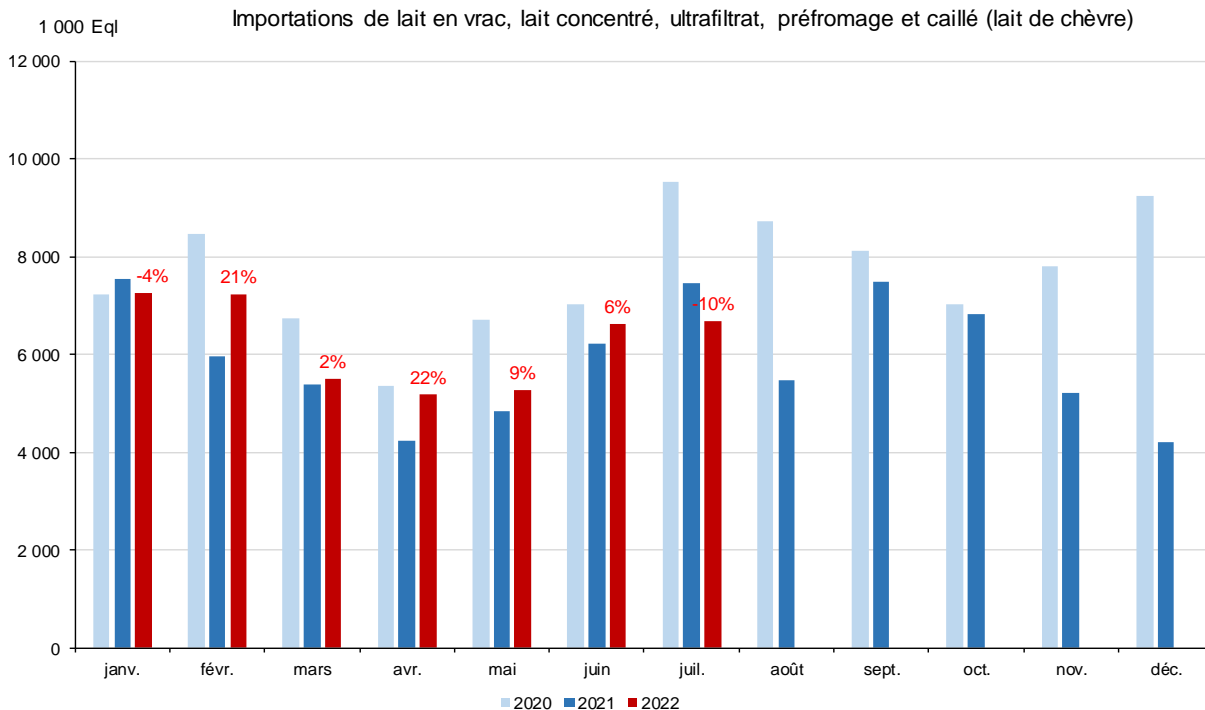
# COLLECTE DE LAIT DE CHÈVRE PAR RÉGION

Sur 7 mois, la plupart des régions ont affiché une collecte de lait de chèvre en hausse ou stable comparée à celle enregistrée en 2021, à l'exception de la région AURA.



Source : FranceAgriMer d'après enquête mensuelle laitière SSP - FranceAgriMer

En juillet, les importations se sont repliées de - 10,3 % par rapport à juillet 2021. Au terme des 7 premiers mois, on observe une hausse de 5,1 % par rapport à 2022, soit 2,1 millions de litres de plus.

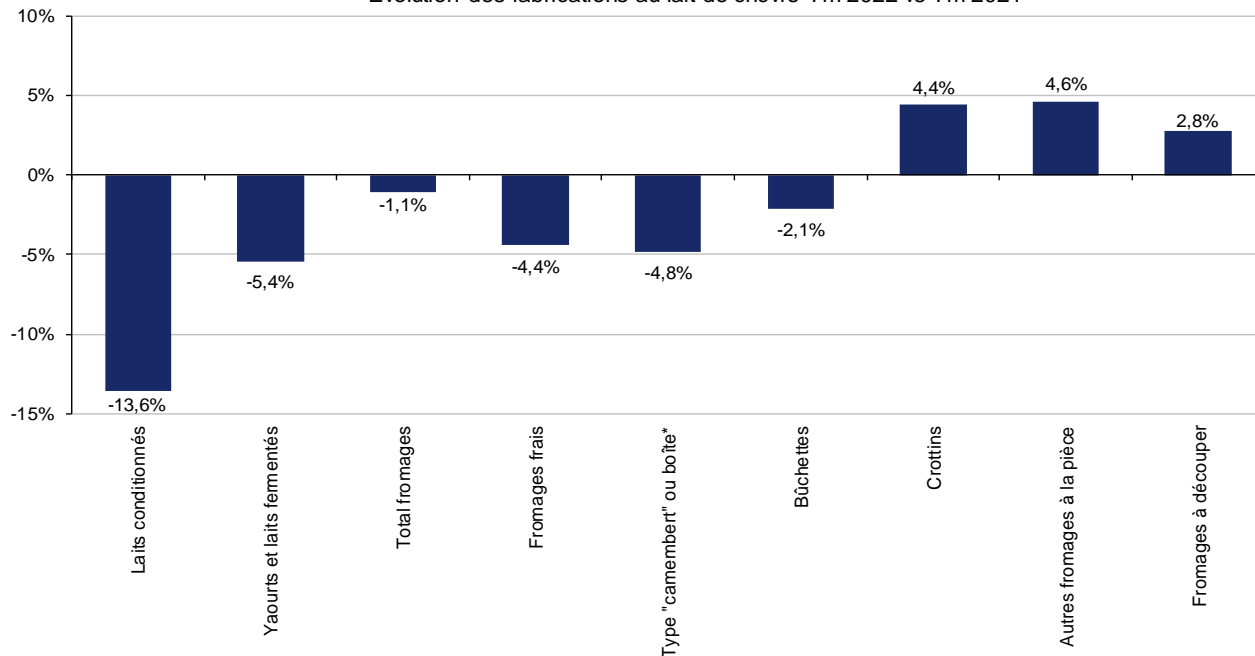


Source : FranceAgriMer d'après enquête mensuelle laitière SSP - FranceAgriMer

# FABRICATIONS DE PRODUITS AU LAIT DE CHÈVRE

Sur 7 mois, les fabrications de fromages au lait de chèvre ont légèrement diminué de - 1,1 % par rapport à 2021. Parallèlement, les fabrications des yaourts/laits fermentés et des laits conditionnés baissent de manière plus marquée, respectivement de - 5,4 % et de - 13,6 %.

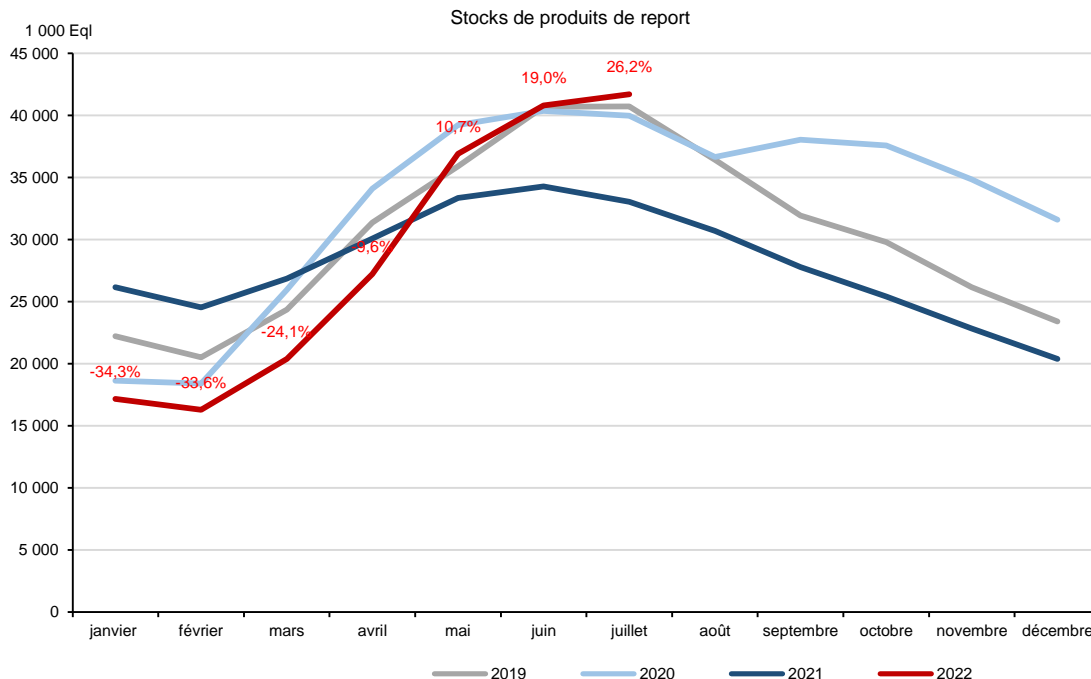
Évolution des fabrications au lait de chèvre 7m 2022 vs 7m 2021



Source : FranceAgriMer d'après enquête mensuelle laitière SSP - FranceAgriMer

# NIVEAU DES STOCKS DE PRODUITS DE REPORT CAPRINS

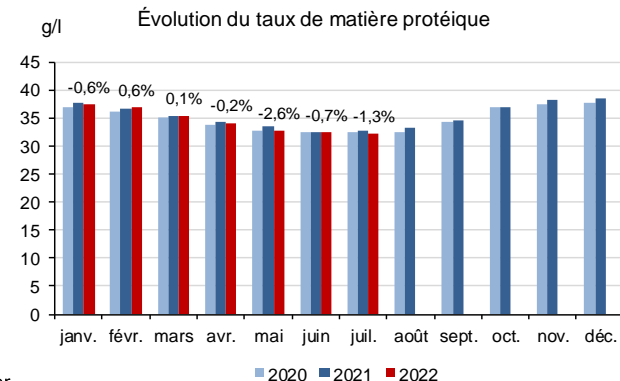
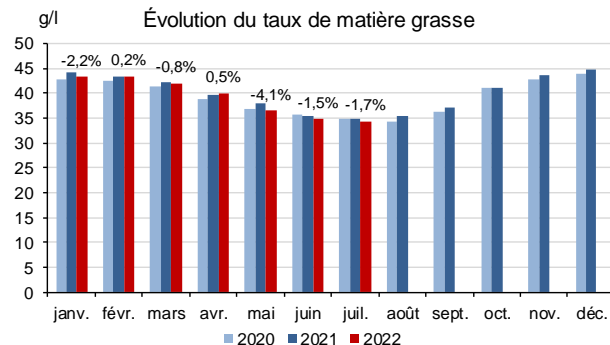
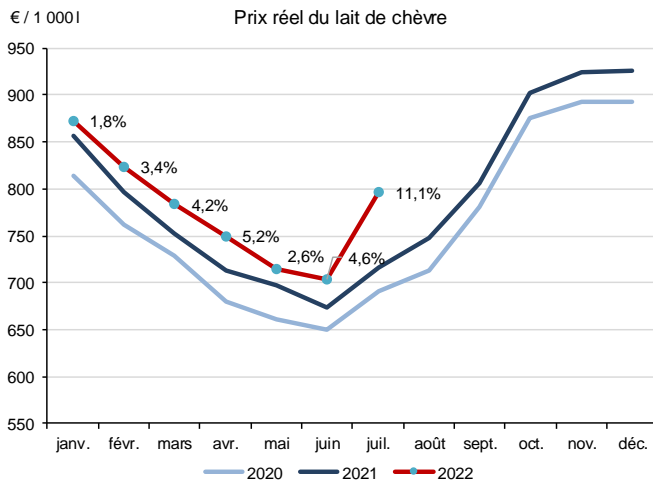
Dans le même temps, les stocks de produits de report ont affiché une hausse saisonnière prononcée au deuxième trimestre de l'année 2022 qui s'est encore confirmée au mois de juillet (+ 26,6 % vs juillet 2021).



Source : FranceAgriMer d'après enquête mensuelle laitière SSP - FranceAgriMer

# PRIX RÉEL DU LAIT DE CHÈVRE

En juillet 2022, malgré la légère dégradation de sa composition, le prix moyen du lait de chèvre payé aux producteurs était de 796,3 €/1000l, soit une nette progression de 11,1 % (soit + 80 €/1000 l) par rapport à juillet 2021.



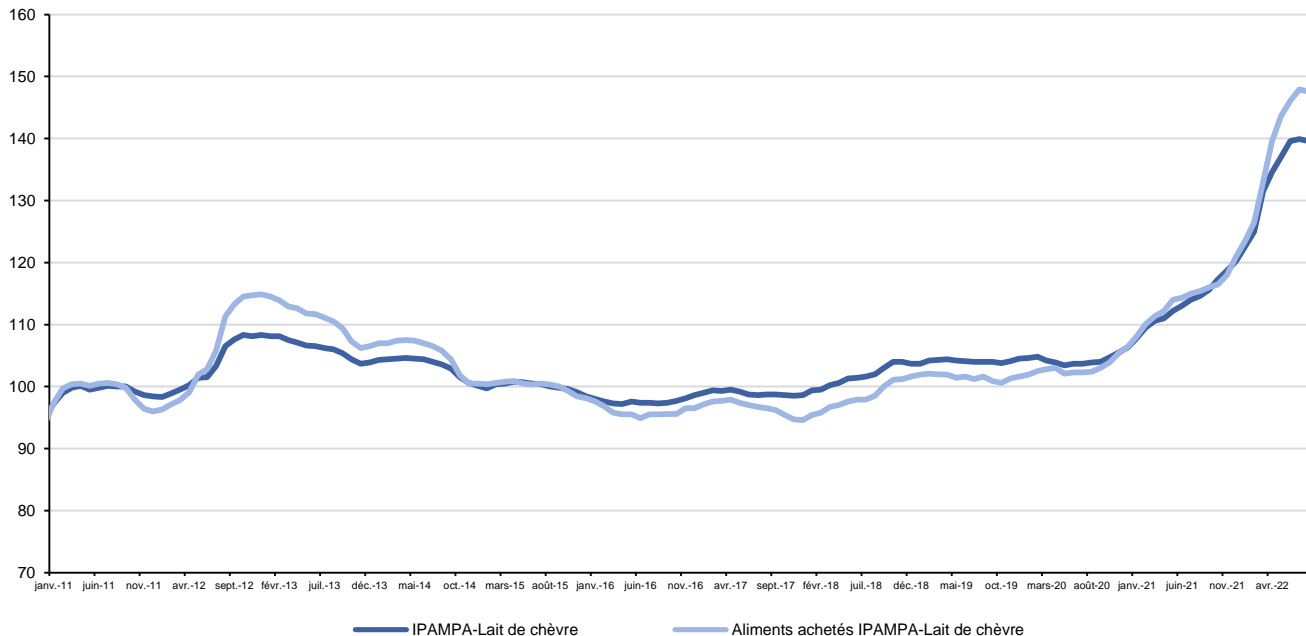
Source : FranceAgriMer d'après enquête mensuelle laitière SSP - FranceAgriMer



Toujours à un niveau élevé, l'IPAMPA lait de chèvre s'est stabilisé au mois d'août 2022 après une hausse soutenue observée depuis fin 2020.

Indice base 100 en 2015

Évolution de l'IPAMPA lait de chèvre et de l'indice aliments achetés



Source : FranceAgriMer d'après Insee et Idele



**RÉPUBLIQUE  
FRANÇAISE**

*Liberté  
Égalité  
Fraternité*

## Contact

Ali DRIDI  
ali.dridi@franceagrimer.fr



FranceAgriMer

ÉTABLISSEMENT NATIONAL  
DES PRODUITS DE L'AGRICULTURE ET DE LA MER