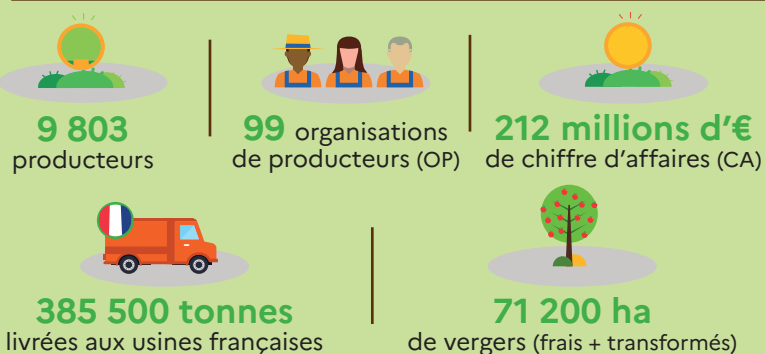
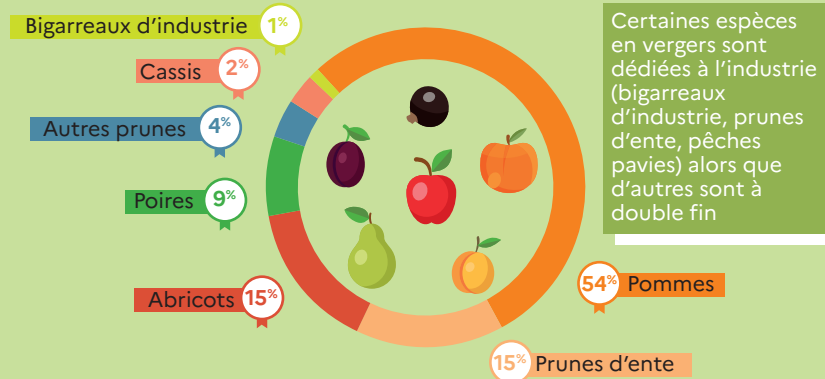


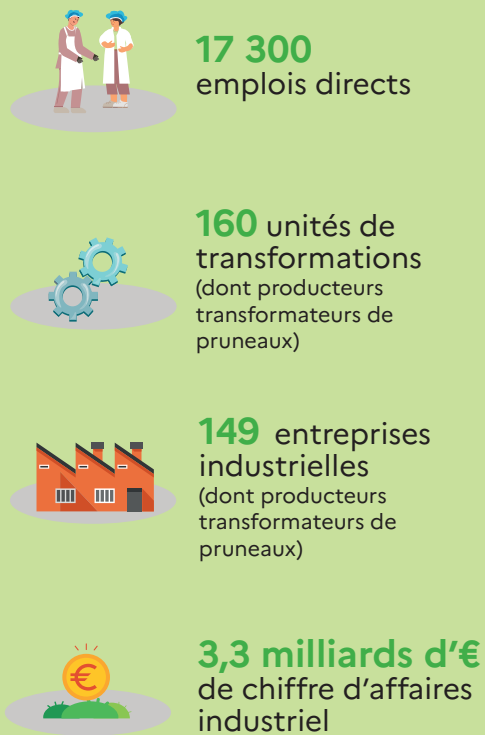
## ACTIVITÉS AGRICOLES ET INDUSTRIELLES

La transformation concerne environ **22%** de la production de fruits des vergers.

### RÉPARTITIONS DES SURFACES PAR ESPÈCE



### TRANSFORMATEURS

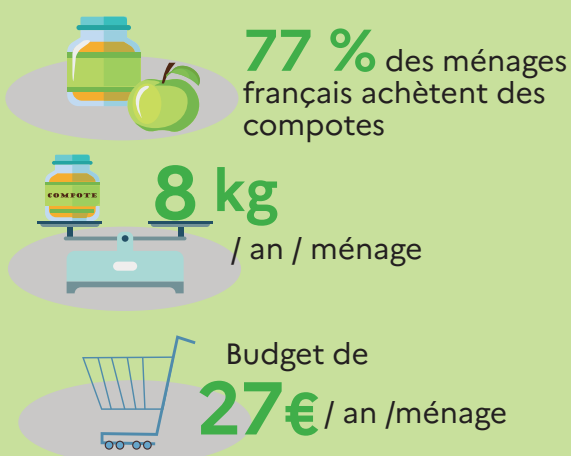


### FABRICATIONS INDUSTRIELLES



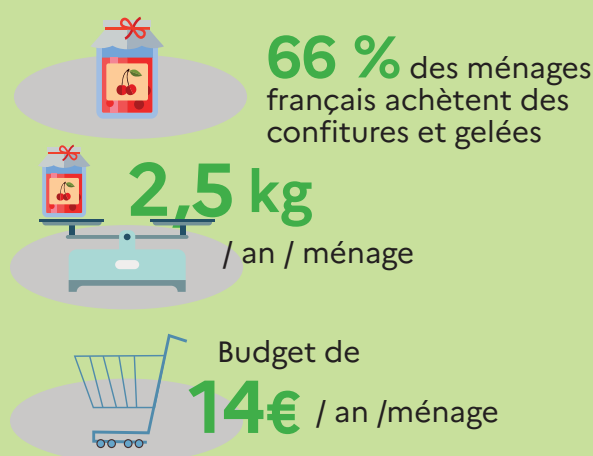
## CONSOMMATION À DOMICILE

### LES COMPOTES



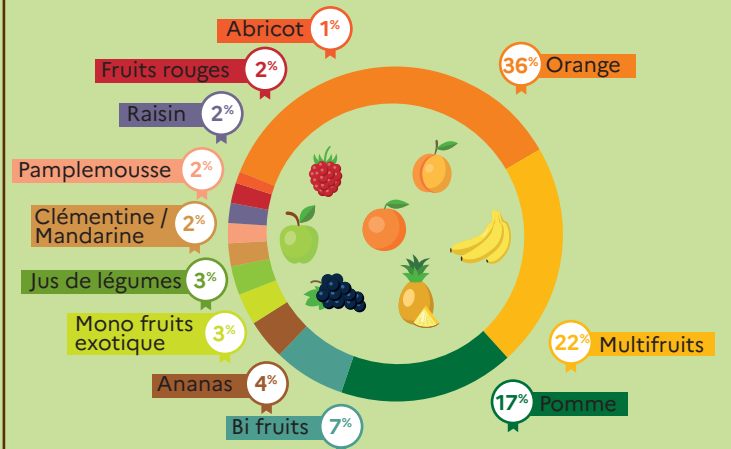
Source : WorldPanel by Numerator 2024

### LES CONFITURES ET GELÉES



### LES JUS ET NECTARS

Répartition des ventes selon les parfums (en volume)



PÉRIMÈTRE : HMSM - SDMP - PROXI - DRIVE  
Source : Nielsen 2024

## COMMERCE EXTÉRIEUR

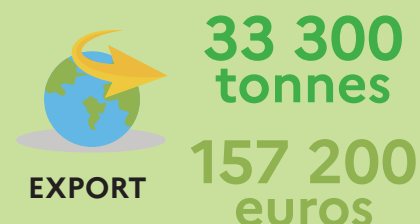
### LA FRANCE



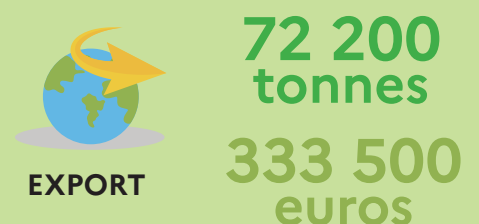
### FRUITS TRANSFORMÉS



### COMPOTES



### CONFITURES



Sources : Panorama statistique des fruits et légumes transformés, 2024, Anifelt pour FranceAgriMer