

## ACTIVITÉS AGRICOLES ET INDUSTRIELLES

La transformation concerne environ **29%** de la production totale de légumes en France.

**5 455** producteurs

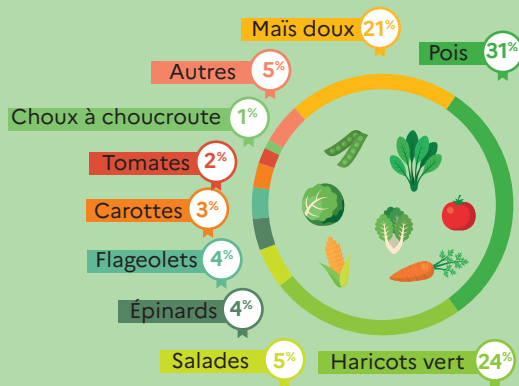
**20** organisations de producteurs (OP)

**527 millions** d'euros de chiffre d'affaires

**102 100 ha** cultivés

**1,8 million de tonnes** récoltées

### RÉPARTITION DES SURFACES PAR ESPÈCE



### TRANSFORMATEURS

**10 500** emplois directs

**46** entreprises industrielles

**67** unités de transformations

**2,2 milliards** d'euros de chiffre d'affaires

### FABRICATIONS

**419 000 tonnes** de surgelés

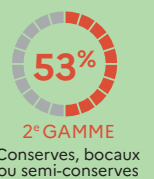
**636 000 tonnes** ½ brut de conserves(\*)

**109 000 tonnes** de végétaux prêts à l'emploi

**35 000 tonnes** de choucroute

**41 000 tonnes** de concentrés de tomates

### RÉPARTITION DES VOLUMES FABRIQUÉS DES PRINCIPAUX PRODUITS À BASE DE LÉGUMES

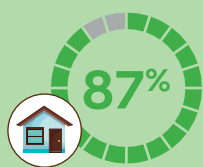


## CONSOMMATION

### ■ LÉGUMES EN CONSERVE (INCLUS MAÏS DOUX, LÉGUMES SECS, LÉGUMES DIVERS)

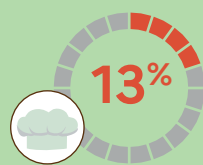
#### DÉBOUCHÉS DES LÉGUMES EN CONSERVE (RÉPARTITION DES ACHATS EN VOLUME - TONNES 1/2 BRUT\*)

##### CONSOMMÉS À DOMICILE



**97 %** des ménages français achètent des conserves de légumes  
**23 boîtes de conserve 4/4** / an / ménage

##### EN RESTAURATION

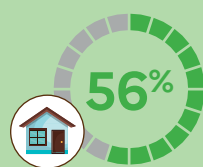


Les légumes les plus plébiscités sont les haricots verts, les pois-carottes, le maïs doux et les petits pois.

### ■ LÉGUMES SURGELÉS

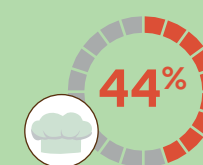
#### DÉBOUCHÉS DES LÉGUMES SURGELÉS (RÉPARTITION DES ACHATS EN VOLUME « TONNES »)

##### CONSOMMÉS À DOMICILE



**83 %** des ménages français achètent des légumes surgelés  
**12 kg de légumes surgelés** / an / ménage

##### EN RESTAURATION



Les légumes les plus plébiscités sont les épinards, les haricots verts, les choux-fleurs et les brocolis.

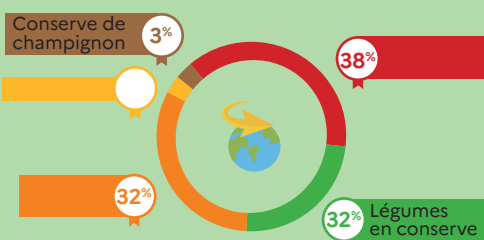
Sources : GIRA Food Service / WorldPanel by Numerator, 2024

## COMMERCE EXTÉRIEUR

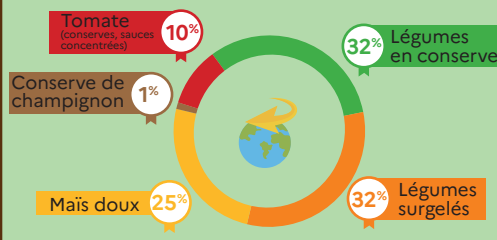
### ■ TOTAL LÉGUMES TRANSFORMÉS

Balance commerciale **NÉGATIVE**  
**- 847 M€**

#### IMPORT : ÉCHANGE PAR PRODUIT (VALEUR)



#### EXPORT : ÉCHANGE PAR PRODUIT (VALEUR)



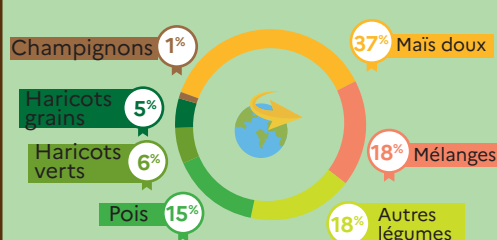
### ■ LÉGUMES EN CONSERVE (INCLUS MAÏS DOUX)

Balance commerciale **NÉGATIVE**

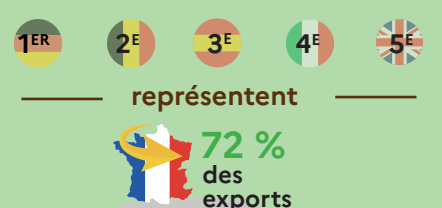
**EXPORT**  
**243 000 tonnes**

**IMPORT**  
**258 000 tonnes**

#### PRINCIPALES EXPORTATIONS (VOLUME)



#### PRINCIPAUX PAYS CLIENTS (VOLUME)



Sources : Panorama statistique des fruits et légumes transformés, 2024, ANIFELT pour FranceAgriMer