



**RÉPUBLIQUE
FRANÇAISE**

*Liberté
Égalité
Fraternité*



FranceAgriMer

ÉTABLISSEMENT NATIONAL
DES PRODUITS DE L'AGRICULTURE ET DE LA MER

FILIÈRE LAIT DE CHÈVRE : INDICATEURS DE CONJONCTURE

Conseil spécialisé Ruminants
29 janvier 2026

Repli modéré de la collecte nationale en 2025 grâce à une reprise en fin d'année

Sur les onze premiers mois de 2025, la collecte nationale de lait de chèvre s'est établie à 496 millions de litres, en léger recul de 0,5 % par rapport à 2024. Cette baisse s'explique principalement par la diminution des livraisons en Nouvelle-Aquitaine (- 3,6 %), seule région en repli et première productrice de lait de chèvre. Après sept mois consécutifs de baisse, la collecte s'est redressée à partir du mois d'août, portée par la bonne qualité des fourrages. Cette dynamique se poursuit début 2026, avec une hausse de 3,1 % sur les deux premières semaines par rapport à la même période de 2025.

Face à la baisse de la collecte, les importations ont bondi afin de maintenir les productions

Sur les onze premiers mois de 2025, les importations de produits de report caprins progressent fortement (+ 20,9 % par rapport à 2024).

Évolution contrastée des fabrications et de la consommation de produits au lait de chèvre

De janvier à novembre 2025, les fabrications de produits au lait de chèvre ont évolué de manière contrastée : les yaourts ont enregistré une progression de 4,2 %, tandis que les fromages ont reculé de 0,9 %, notamment en raison de la baisse des buchettes (- 2,3 %), qui représentent près de la moitié des volumes produits. Ces évolutions se sont reflétées dans la consommation des ménages : les achats de produits ultra-frais au lait de chèvre ont fortement augmenté (+ 16,9 %), portés par la dynamique des yaourts, alors que la consommation de fromages de chèvre a légèrement diminué (- 0,7 %), dans des proportions comparables à la baisse des fabrications.

Le prix réel moyen payé aux éleveurs a légèrement progressé sur les onze premiers mois de 2025.

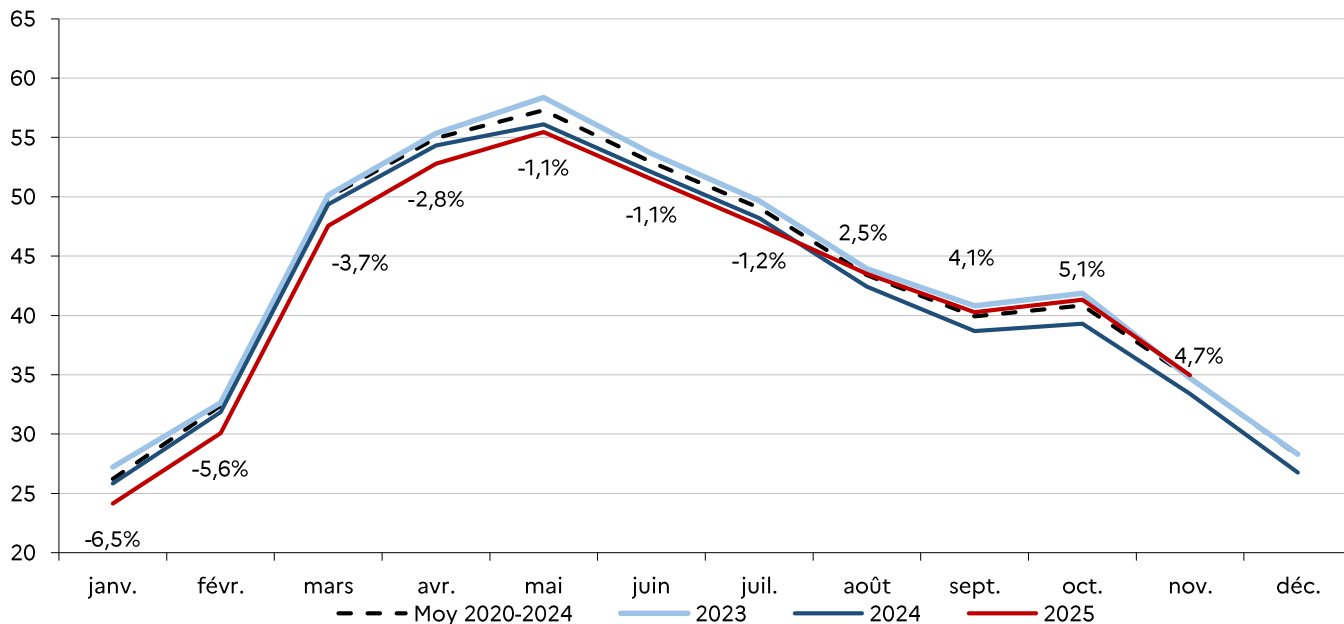
En novembre 2025, le prix réel moyen du lait de chèvre a poursuivi sa hausse pour le quatrième mois consécutif, soutenu par l'amélioration des taux de matières grasses et protéiques. Sur les onze premiers mois de l'année, il s'établit en moyenne à 919,6 €/1 000 litres, soit une augmentation de 0,9 % par rapport à 2024.

COLLECTE NATIONALE DE LAIT DE CHÈVRE

Sur les onze premiers mois de 2025, la collecte de lait de chèvre a reculé de 0,5 %, atteignant près de 496 millions de litres. Toutefois, les livraisons ont été supérieures à leur niveau de 2024, en plein creux saisonnier de la collecte (d'août à novembre), soutenues par la bonne qualité des fourrages récoltés au printemps.

Millions de litres

Collecte de lait de chèvre



Le collecte du mois de février a été corrigée et ramenée à 28 jours.

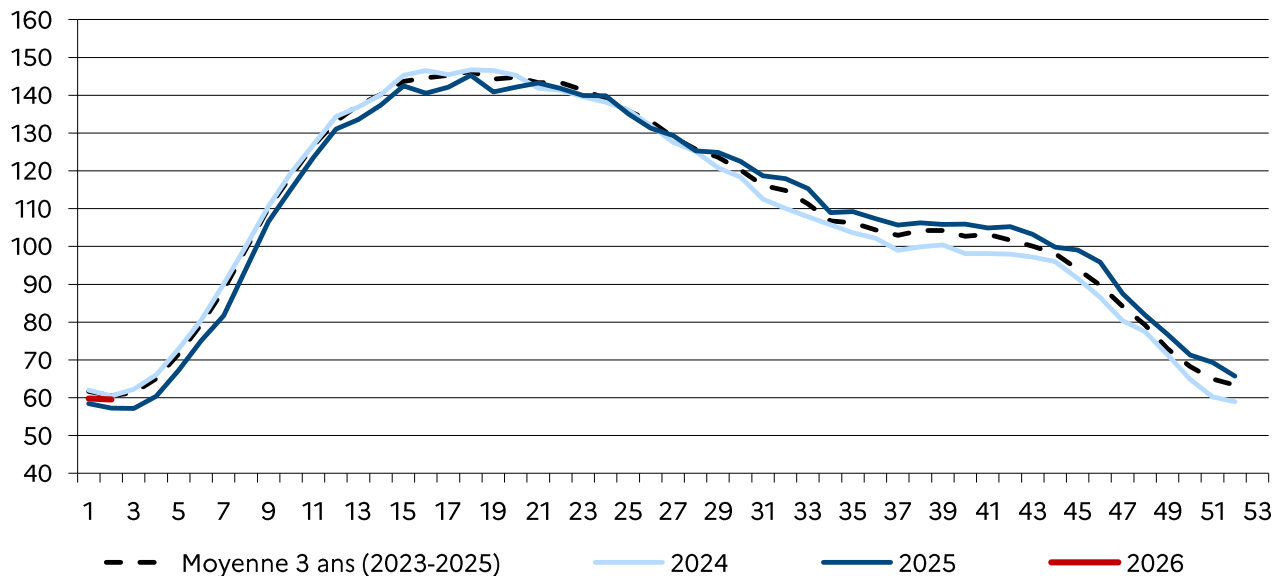
Source : FranceAgriMer d'après enquête mensuelle laitière SSP - FranceAgriMer

COLLECTE HEBDOMADAIRE DE LAIT DE CHÈVRE

D'après les données du sondage hebdomadaire, la collecte de lait de chèvre est restée dynamique en décembre 2025, portée par la bonne qualité des fourrages récoltés au printemps. Dans le prolongement de cette dynamique, la collecte cumulée sur les deux premières semaines de 2026 (se terminant le 11 janvier) a enregistré une hausse de 3,1 % par rapport à la même période en 2025.

Volume collecte lait de chèvre

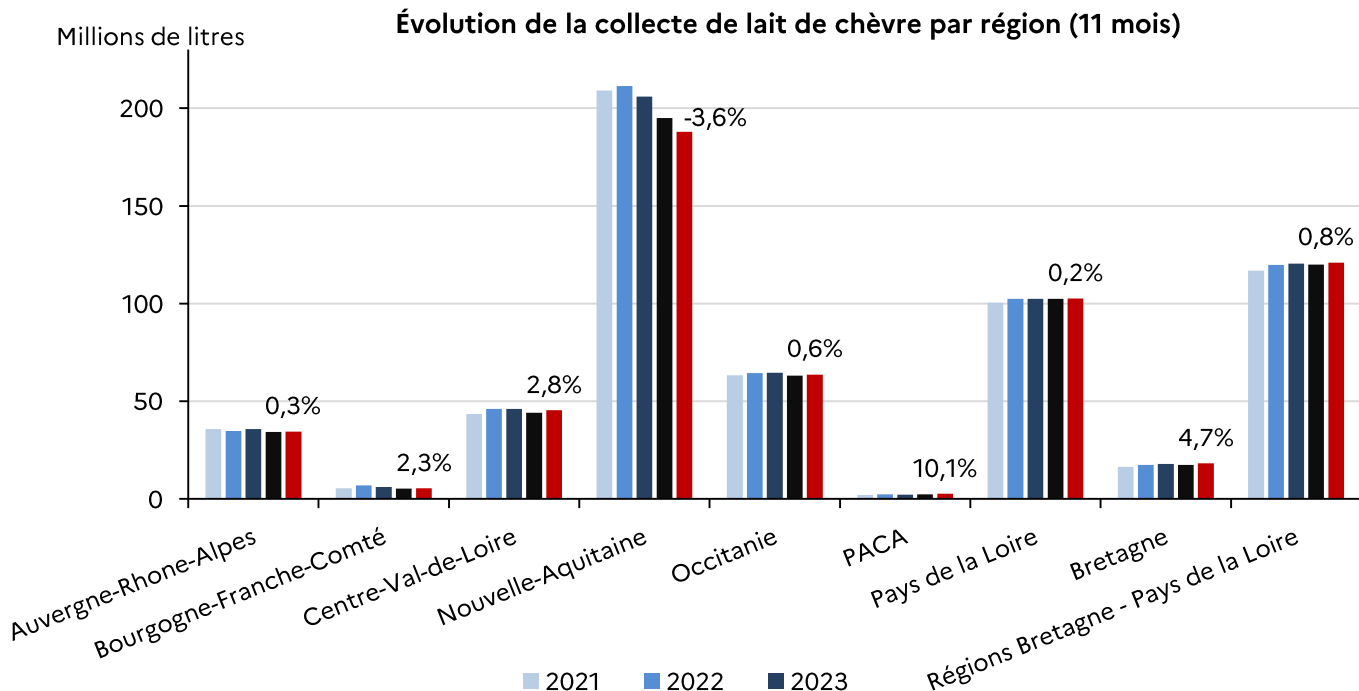
Indice base 100 : moyenne de l'année 2016



Source : FranceAgriMer / sondage lait de chèvre

COLLECTE DE LAIT DE CHÈVRE PAR RÉGION

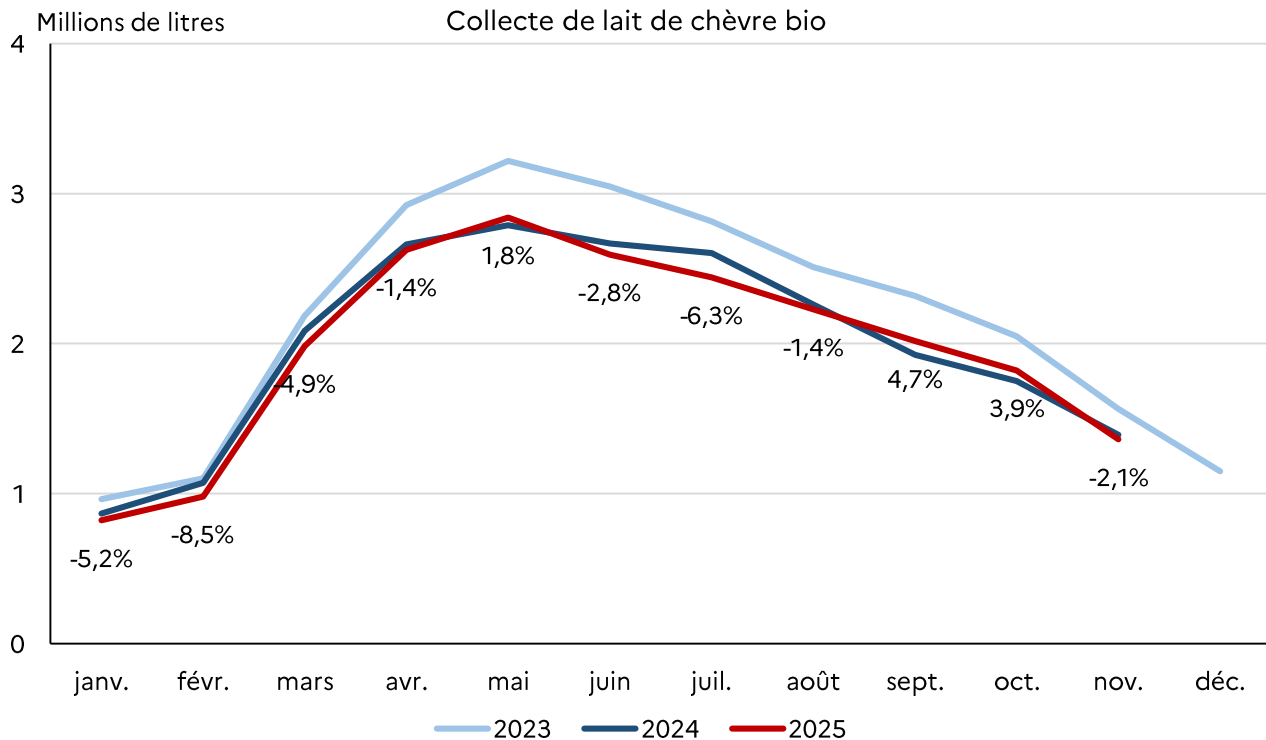
La collecte a diminué, principalement en raison de la baisse des livraisons en Nouvelle-Aquitaine (- 3,6 %), seule région à avoir enregistré un recul des livraisons sur la même période.



Source : FranceAgriMer d'après enquête mensuelle laitière SSP - FranceAgriMer

COLLECTE DE LAIT DE CHÈVRE BIO

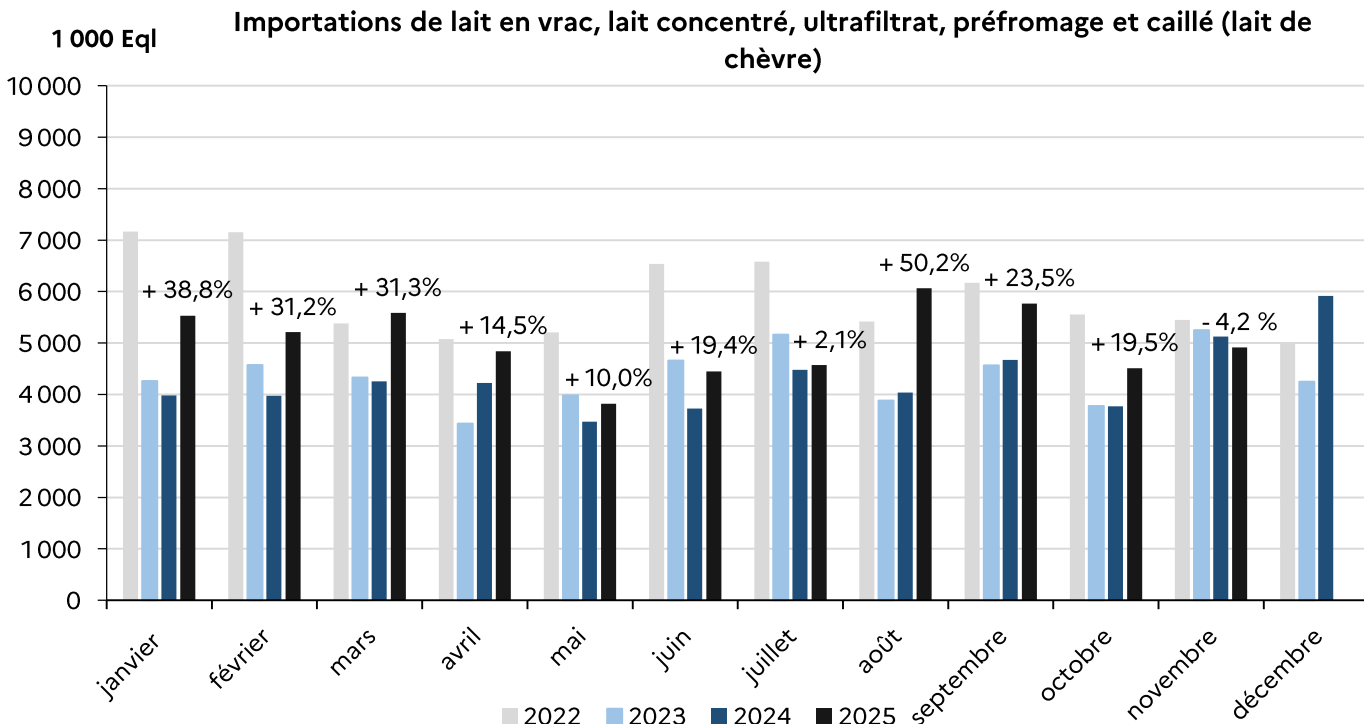
Parallèlement, la collecte de lait de chèvre bio a enregistré une baisse de 1,6 % par rapport aux onze premiers mois de 2024, en raison d'une baisse de nombre de livreurs.



Source : FranceAgriMer d'après enquête mensuelle laitière SSP - FranceAgriMer

IMPORTATIONS DE PRODUITS DE REPORT CAPRINS

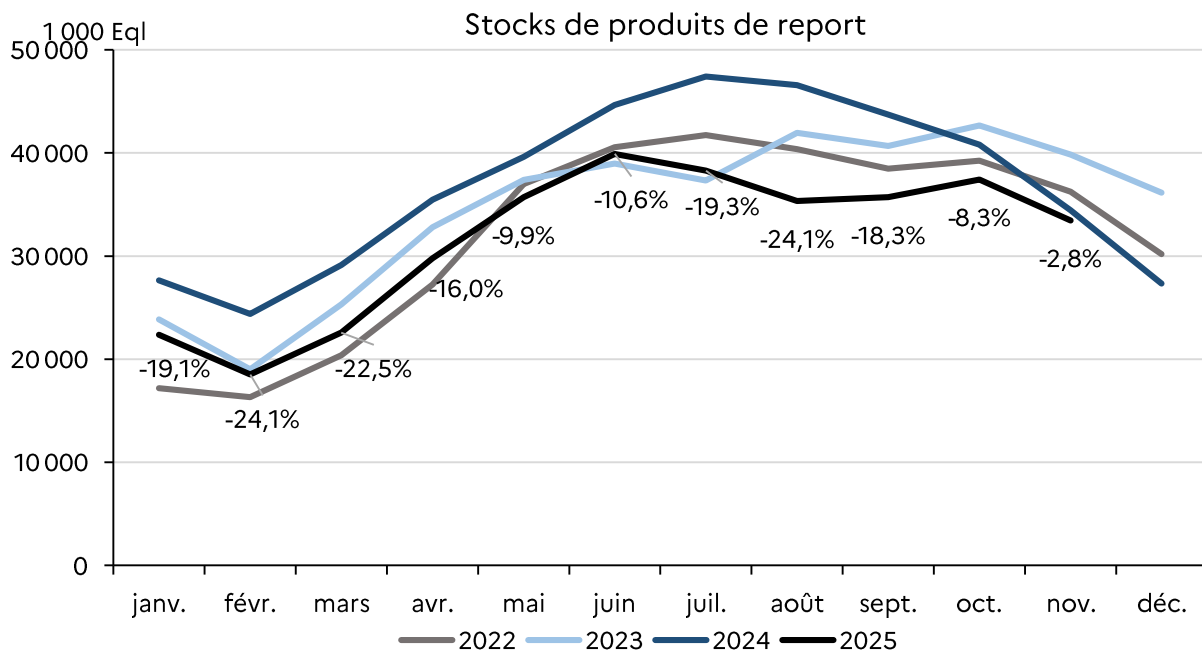
Les importations sont restées en nette hausse (+ 20,9 %) sur les onze premiers mois de 2025 par rapport à la même période en 2024. Toutefois, elles ont diminué en novembre (- 4,2 %) pour la première fois depuis le début de l'année.



Source : FranceAgriMer d'après enquête mensuelle laitière SSP - FranceAgriMer

NIVEAU DES STOCKS DE PRODUITS DE REPORT CAPRINS

En forte baisse depuis le début de l'année du fait d'une hausse des fabrications, les stocks de produits de report caprins ont connu un repli plus mesuré en novembre 2025, se rapprochant de leur niveau de novembre 2024.

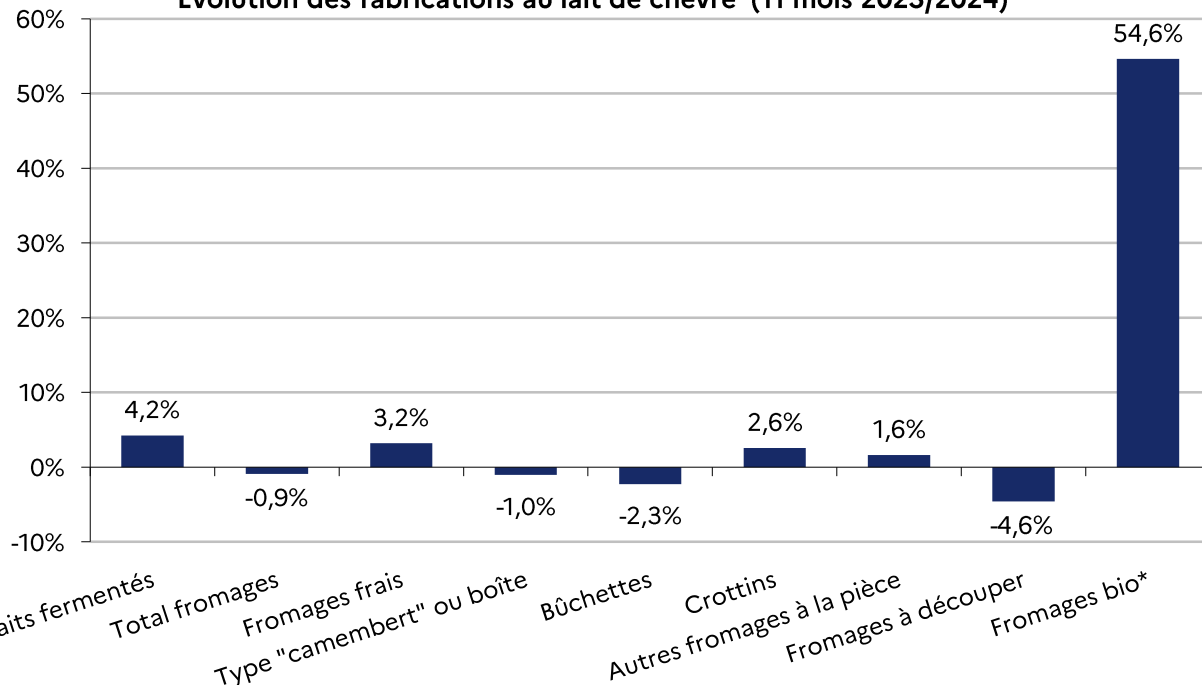


Source : FranceAgriMer d'après enquête mensuelle laitière SSP - FranceAgriMer

FABRICATIONS DE PRODUITS AU LAIT DE CHÈVRE

De janvier à novembre 2025, les fabrications de yaourts au lait de chèvre ont été dynamique (+ 4,2 %), tandis que celles de fromages ont diminué de 0,9 % en raison de la baisse de production des buchettes (- 2,3 %), produit majoritaire en volume (près de 50 % du total des fromage produits)

Évolution des fabrications au lait de chèvre (11 mois 2025/2024)



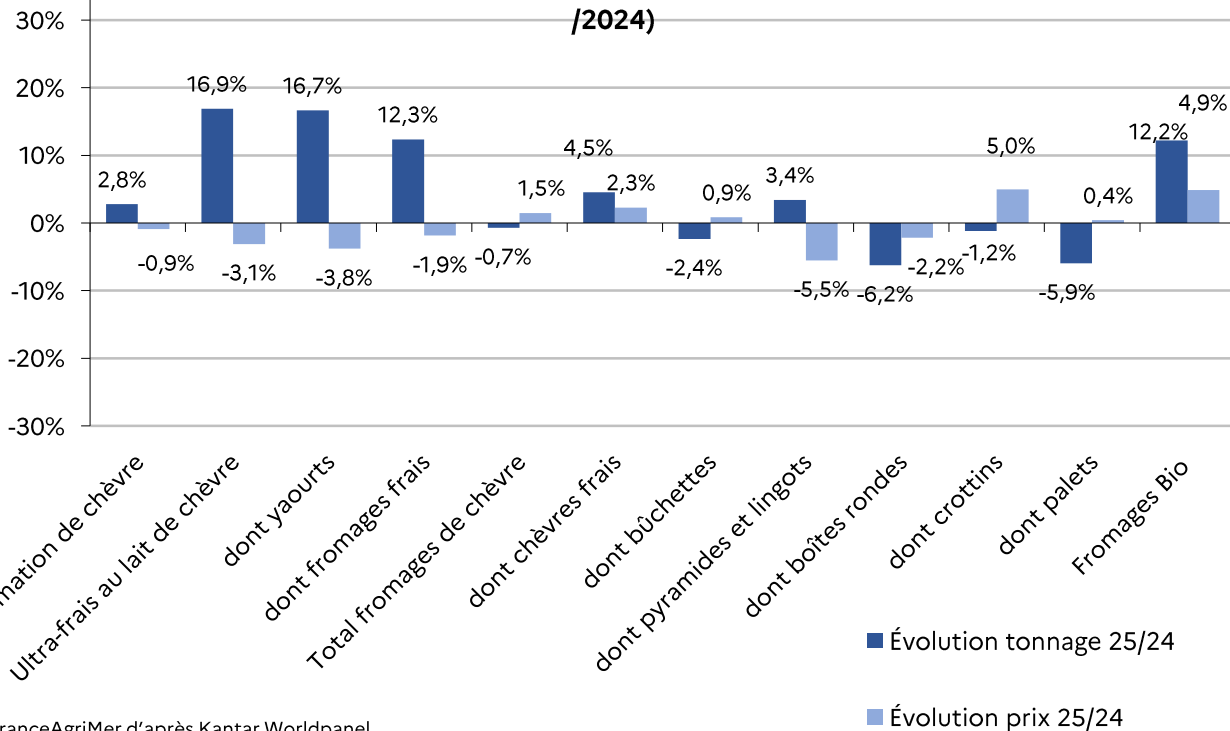
* La progression des fromages bio est à relativiser, ceux-ci ne représentent que 2 % du total des fromages produits.

Source : FranceAgriMer d'après enquête mensuelle laitière SSP - FranceAgriMer

CONSUMMATION DE PRODUITS AU LAIT DE CHÈVRE

Sur la même période, les achats par les ménages de produits ultra-frais au lait de chèvre par les ménages ont fortement progressé (+16,9 %), principalement grâce au dynamisme des yaourts. À l'inverse, la consommation de fromages a reculé (- 0,7 %) par rapport aux onze premiers mois de 2024.

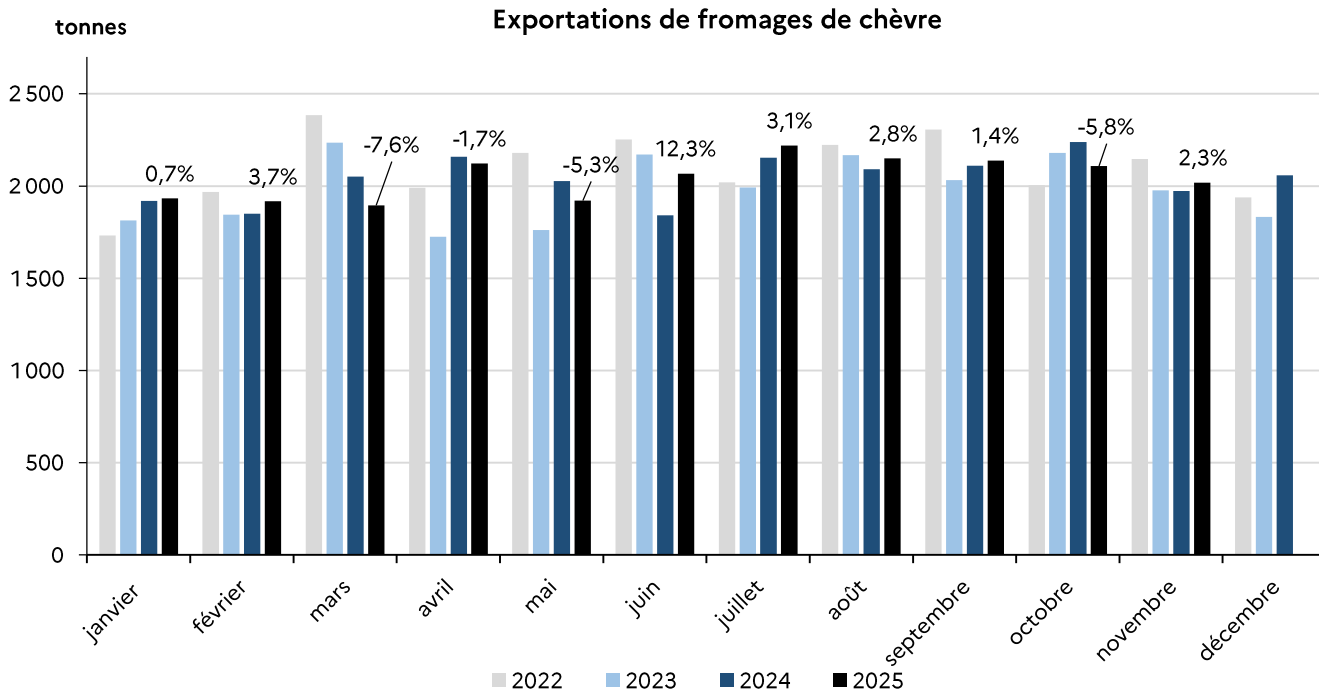
Évolution des achats des ménages en produits au lait de chèvre (11 mois 2025 /2024)



Source : FranceAgriMer d'après Kantar Worldpanel

EXPORTATIONS DE FROMAGES DE CHÈVRE

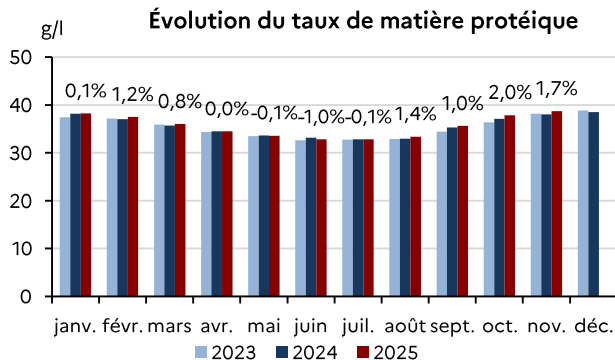
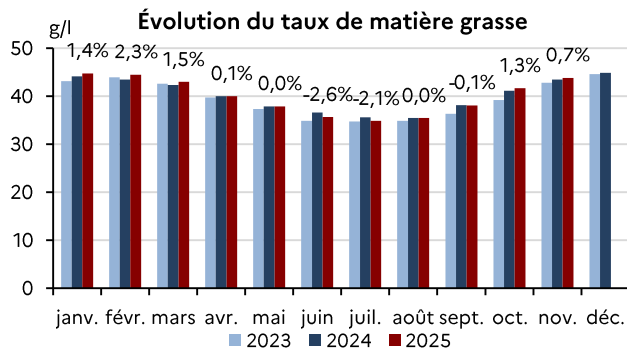
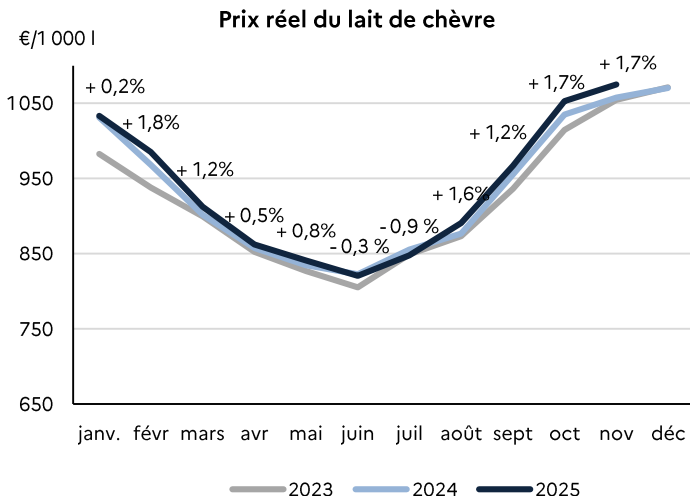
Dans le même temps, les exportations de fromages de chèvre ont progressé de 0,4 %.



Source : FranceAgriMer d'après enquête mensuelle laitière SSP - FranceAgriMer

PRIX RÉEL DU LAIT DE CHÈVRE

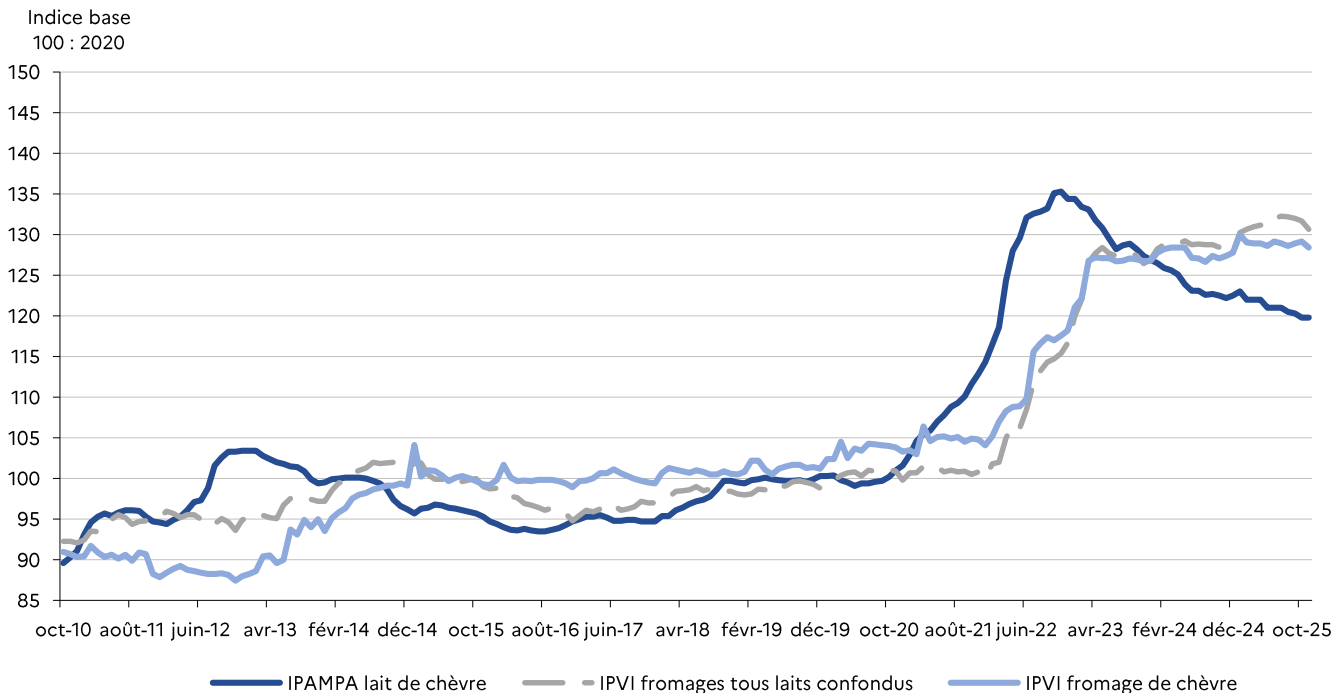
En novembre 2025, le prix réel moyen du lait de chèvre poursuit sa progression pour le quatrième mois consécutif, portée par l'amélioration des teneurs en matières grasses et protéiques. En moyenne sur les onze premiers mois de l'année 2025, il s'établit à 919,6 €/1 000 litres, soit une augmentation de 0,9 % par rapport à 2024.



Source : FranceAgriMer d'après enquête mensuelle laitière SSP - FranceAgriMer

PRIX DES FROMAGES DE CHÈVRE SORTIE USINE ET COÛTS DE PRODUCTION

En novembre 2025, l'IPAMPA du lait de chèvre a reculé de 2,6 % par rapport à son niveau de janvier et de 2,0 % comparé à celui de novembre 2024. À l'inverse, l'IPVI tous fromages et celui des fromages de chèvre ont progressé respectivement de 2,4 % et de 0,8 % entre novembre 2024 et novembre 2025.

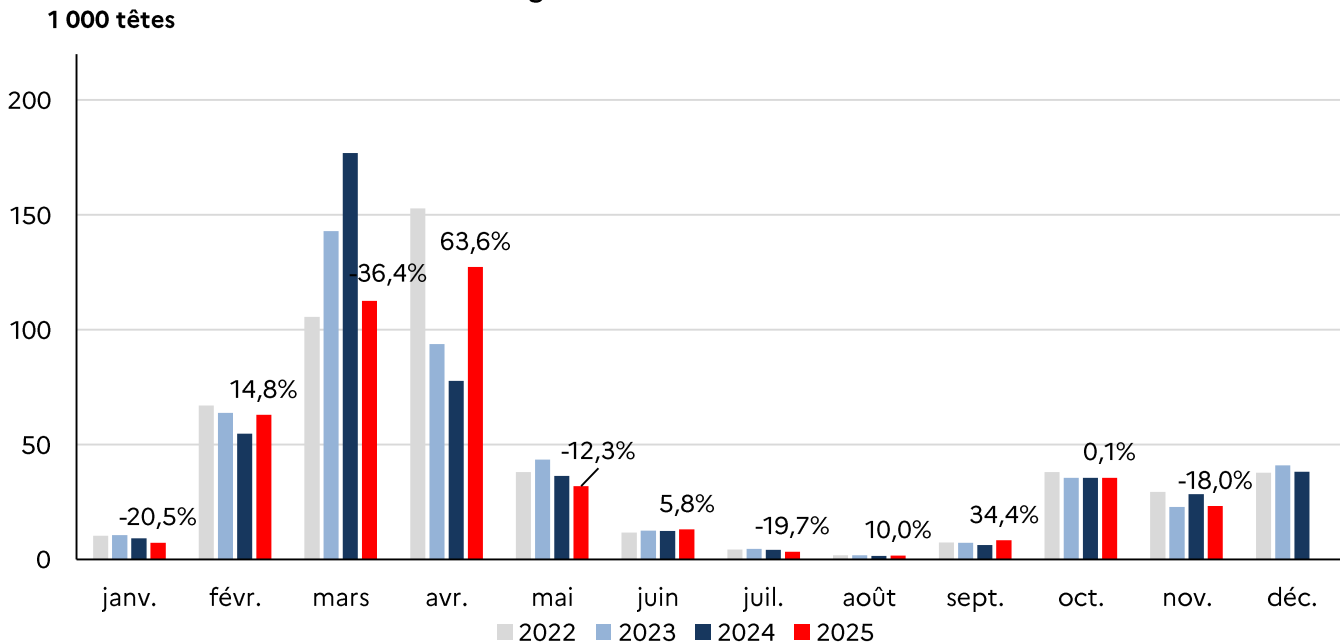


Source : FranceAgriMer d'après Insee et Idele

ABATTAGES DE CHEVREAUX

Sur les onze premiers mois de 2025, les abattages de chevreaux ont diminué de 3,6 % par rapport à la même période en 2024. La forte baisse observée en mars, suivie d'une hausse marquée en avril, s'explique principalement par le décalage de la date de Pâques entre 2024 et 2025.

Abattages mensuels de chevreaux



Source : FranceAgriMer d'après SSP



**RÉPUBLIQUE
FRANÇAISE**

*Liberté
Égalité
Fraternité*



FranceAgriMer

ÉTABLISSEMENT NATIONAL
DES PRODUITS DE L'AGRICULTURE ET DE LA MER

Contact

Conjoncture lait de chèvre

Ali DRIDI

ali.dridi@franceagrimer.fr