



**RÉPUBLIQUE
FRANÇAISE**

*Liberté
Égalité
Fraternité*



FranceAgriMer

ÉTABLISSEMENT NATIONAL
DES PRODUITS DE L'AGRICULTURE ET DE LA MER

CONSEIL SPÉCIALISÉ VIN ET CIDRE

MARCHÉ À LA PRODUCTION 18 SEMAINES CAMPAGNE 2025/26

03 Décembre 2025

Sommaire

1. Vin De France (SIG)
2. Vin IGP
3. Vin AOP
4. Prix VSIG France/Italie/Espagne
5. Sorties de chais

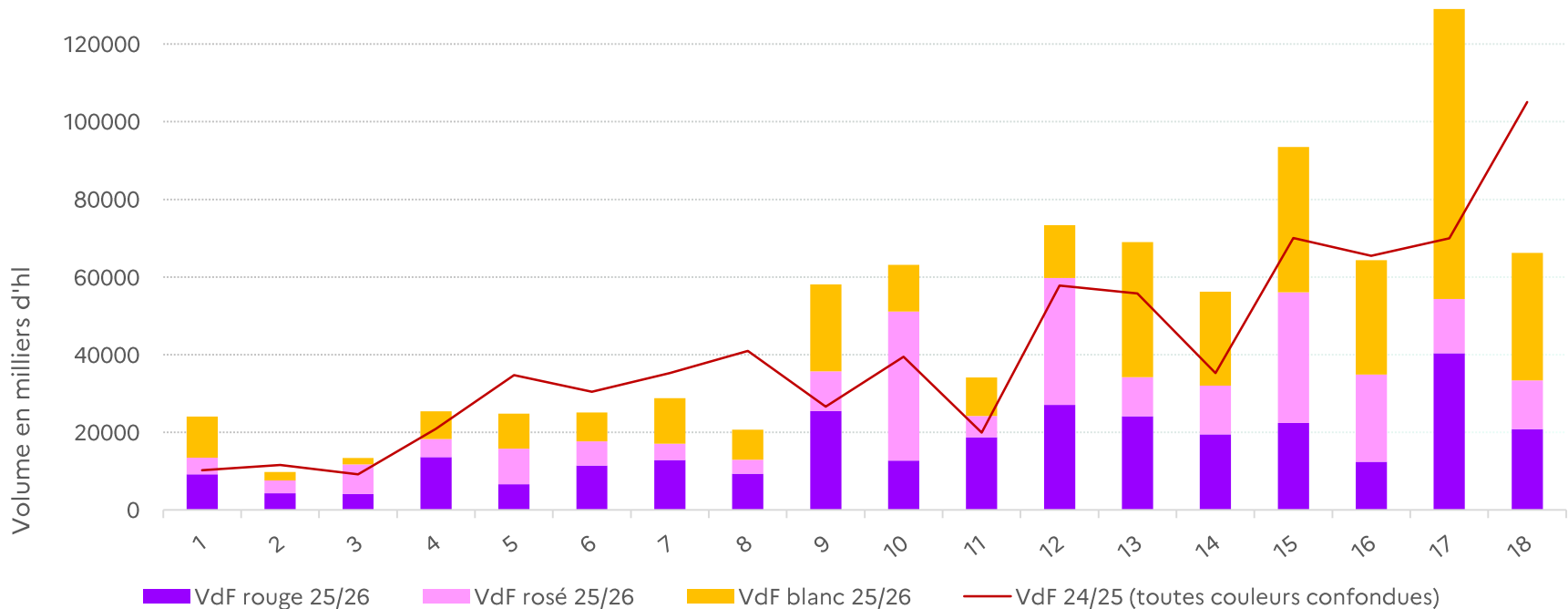
Transactions vrac Vin De France (SIG) en 2025/26

Tous millésimes confondus

Cumul Vin De France (SIG) **rouges** depuis le début de la campagne 2025/26 : **295** mhl ; + 19 % vs 2024/25

Cumul Vin De France (SIG) **rosés** depuis le début de la campagne 2025/26 : **235** mhl ; + 14 % vs 2024/25

Cumul Vin De France (SIG) **blancs** depuis le début de la campagne 2025/26 : **349** mhl ; + 23 % vs 2024/25



Source : Contrats d'achat FranceAgriMer

Ventes en vrac à 18 semaines de campagne 2025/26 (Novembre 2025)

Transactions vrac Vin De France de cépages (SIG) à 18 semaines

Millésime 2025 – campagne 2025/26 Vs. Millésime 2024 – campagne 2024/25

Volume en milliers d'hl à 18 s	MILLESIME 2024 CAMPAGNE 2024/25		MILLESIME 20245 CAMPAGNE 2025/26		
	Prix moyen en €/hl	Volume (mhl)	Prix (€/hl)	Volume (mhl)	Prix (€/hl)
TOTAL Vin De France (SIG) rouges		22,55	106,97	27,41	99,54
dont Merlot		1,73	73,80	4,60	78,99
dont Cabernet -Sauvignon		0,30	67,00	0,60	52,00
dont Pinot noir		13,11	118,59	10,22	119,97
dont Syrah		4,70	82,24	6,78	89,58
TOTAL Vin De France (SIG) rosés		12,62	86,30	18,27	81,00
dont Cinsaut		2,12	68,19	1,19	67,58
dont Grenache		2,66	95,63	1,12	80,81
dont Syrah		1,86	89,18	3,19	75,88
dont Merlot		2,40	74,69	3,41	64,67
dont Pinot noir		3,52	96,28	5,48	96,04
TOTAL Vin De France (SIG) blancs		96,33	104,09	126,99	100,38
dont Sauvignon		96,33	104,09	126,99	100,38
dont Chardonnay		26,22	118,67	44,79	105,63
dont Muscat		9,15	90,07	7,16	106,69
dont Colombard		15,03	83,79	21,39	82,59
dont Pinot noir		1,09	100,00	0,26	125,00

Source : Contrats d'achat FranceAgriMer

Ventes en vrac à 18 semaines de campagne 2025/26 (Novembre 2025)

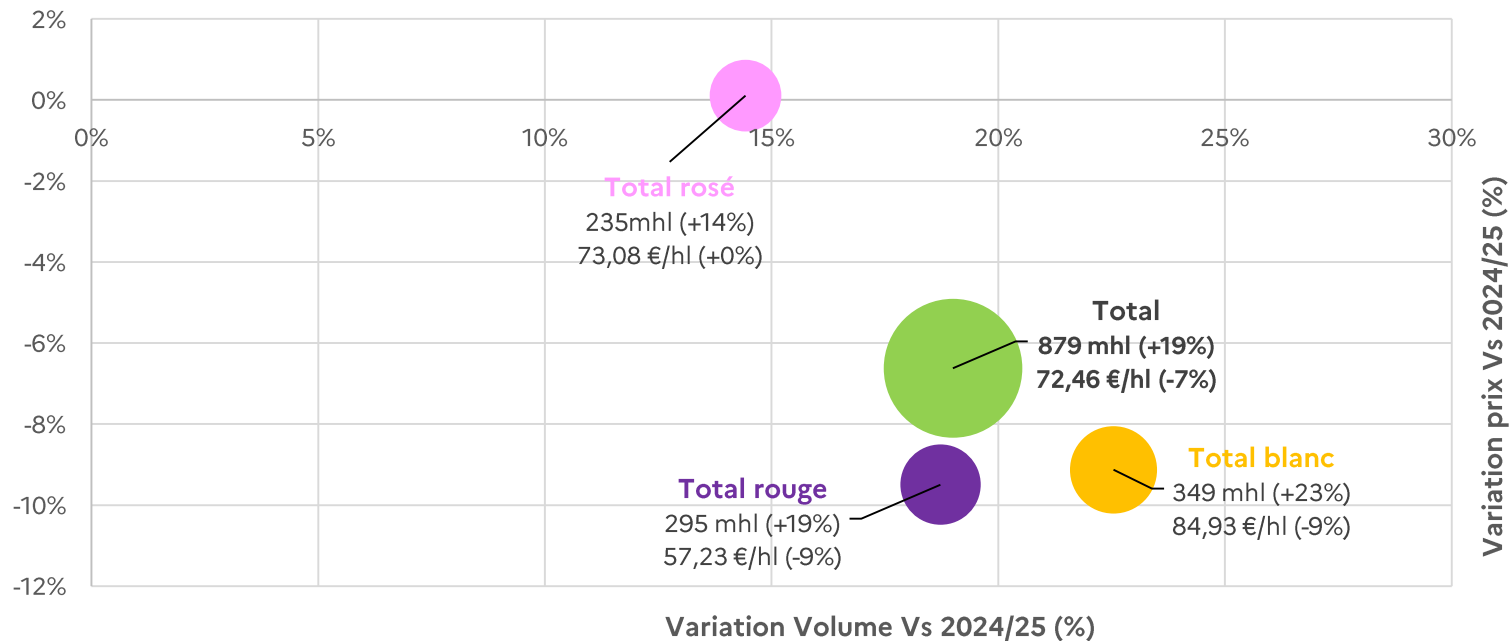
Transactions vrac Vin De France (SIG) à 18 semaines

Volume en milliers d'hl à 18s		MILLESIME 2024 CAMPAGNE 2024/25				MILLESIME 2025 CAMPAGNE 2025/26			
Prix moyen en €/hl		ROUGE	ROSE	BLANC	TOTAL	ROUGE	ROSE	BLANC	TOTAL
Vin de France (SIG) TOTAL France	Volume	46	121	164,12	331,30	51,96	142,92	236,029	430,90
	Prix moyen	89,04	83,43	99,98	92,42	85,81	82,31	88,04	85,87
Vin de France (SIG) avec mention de cépage	Volume	22,75	12,92	99,75	135,41	27,41	18,274	128,56	174,24
	Prix moyen	105,31	85,22	104,83	103,04	99,54	81,00	100,93	98,62
Vin de France (SIG) d'assemblage (blend)	Volume	24	108	64	195,89	24,55	124,64	107,47	256,66
	Prix moyen	73,42	83,21	92,48	85,07	70,48	82,50	72,63	77,22

Source : Contrats d'achat FranceAgriMer

Ventes en vrac à 18 semaines de campagne 2025/26 (Novembre 2025)

Transaction vrac Vin de France (SIG) à 18 semaines de campagne 2025/26*

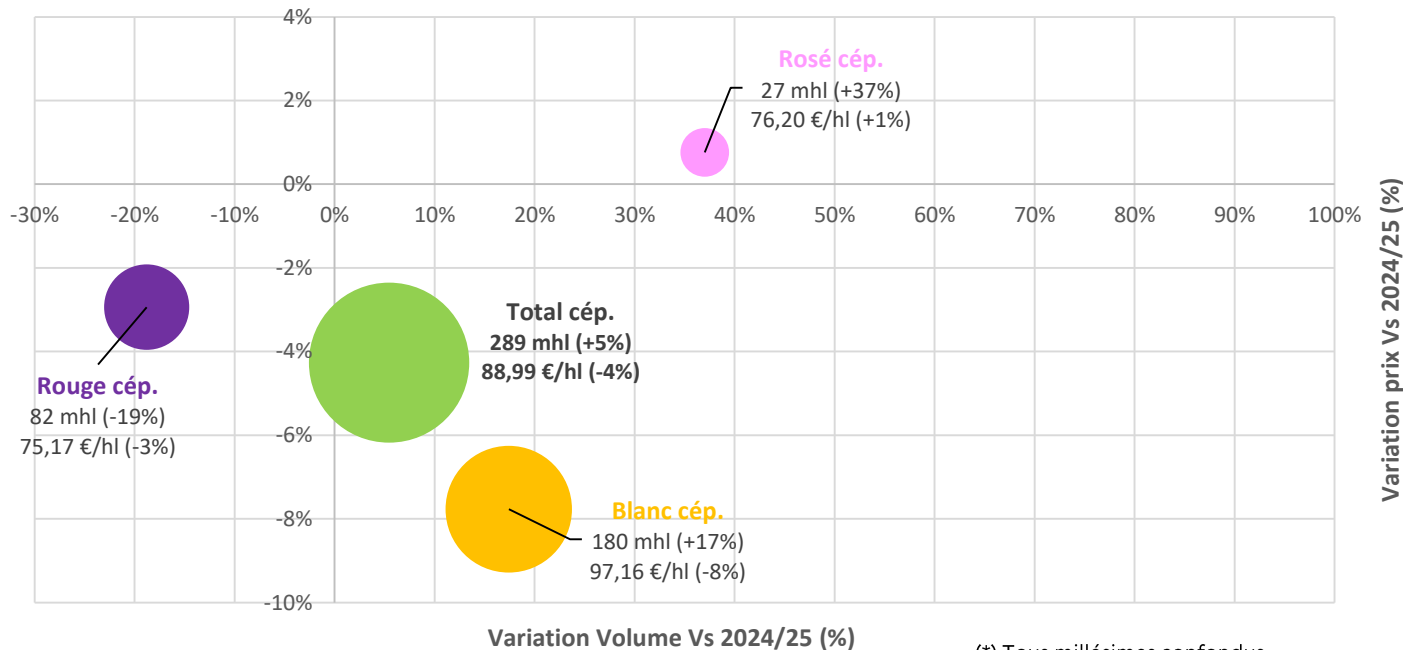


(*) Tous millésimes confondus

Source : Contrats d'achat FranceAgriMer

Ventes en vrac à 18 semaines de campagne 2025/26 (Novembre 2025)

Transaction vrac Vin de France (SIG) à 18 semaines de campagne 2025/26* (avec mention de cépage)



(*) Tous millésimes confondus

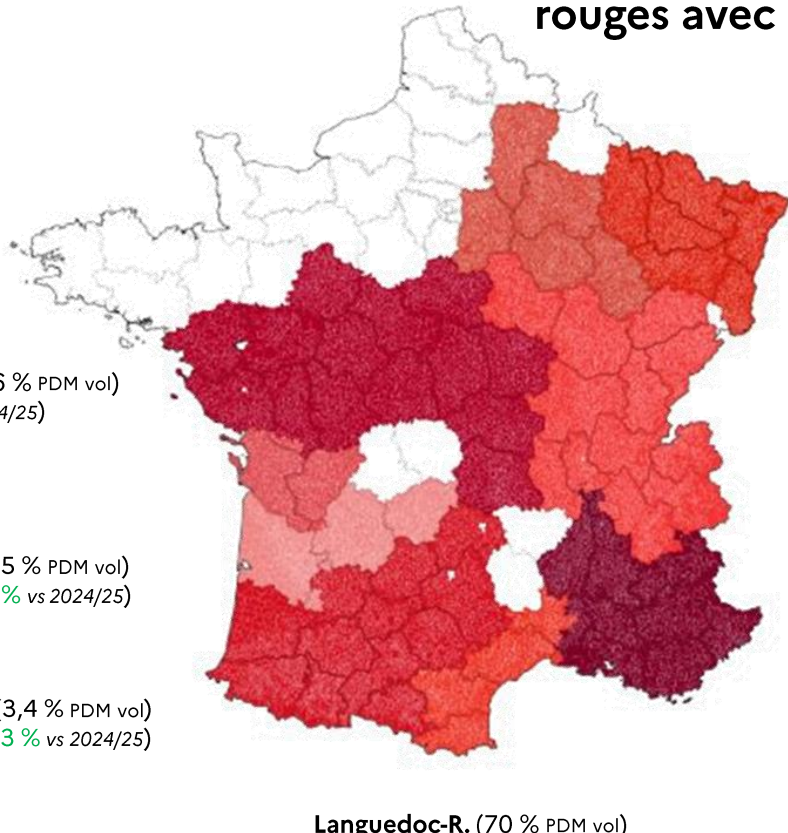
(**) Vin De France (SIG) avec cépages = 40 % des volumes

Source : Contrats d'achat FranceAgriMer

Ventes en vrac à 18 semaines de campagne 2025/26 (Novembre 2025)

Transactions vrac Vin De France (SIG) rouges avec mention de cépage par bassin *

Total France : 83,8 mhl
(- 17 % vs 2024/25)



Val de Loire-Centre (0,06 % PDM vol)
50 hl (- 95 % vs 2024/25)

Aquitaine (16,5 % PDM vol)
13,8 mhl (+ 14 % vs 2024/25)

Sud Ouest (3,4 % PDM vol)
2,9 mhl (+ 13 % vs 2024/25)

Languedoc-R. (70 % PDM vol)
58,7 mhl (- 22 % vs 2024/25)

Vallée du Rhône
Provence (10 % PDM vol)
8,4 mhl (- 15 % vs 2024/25)

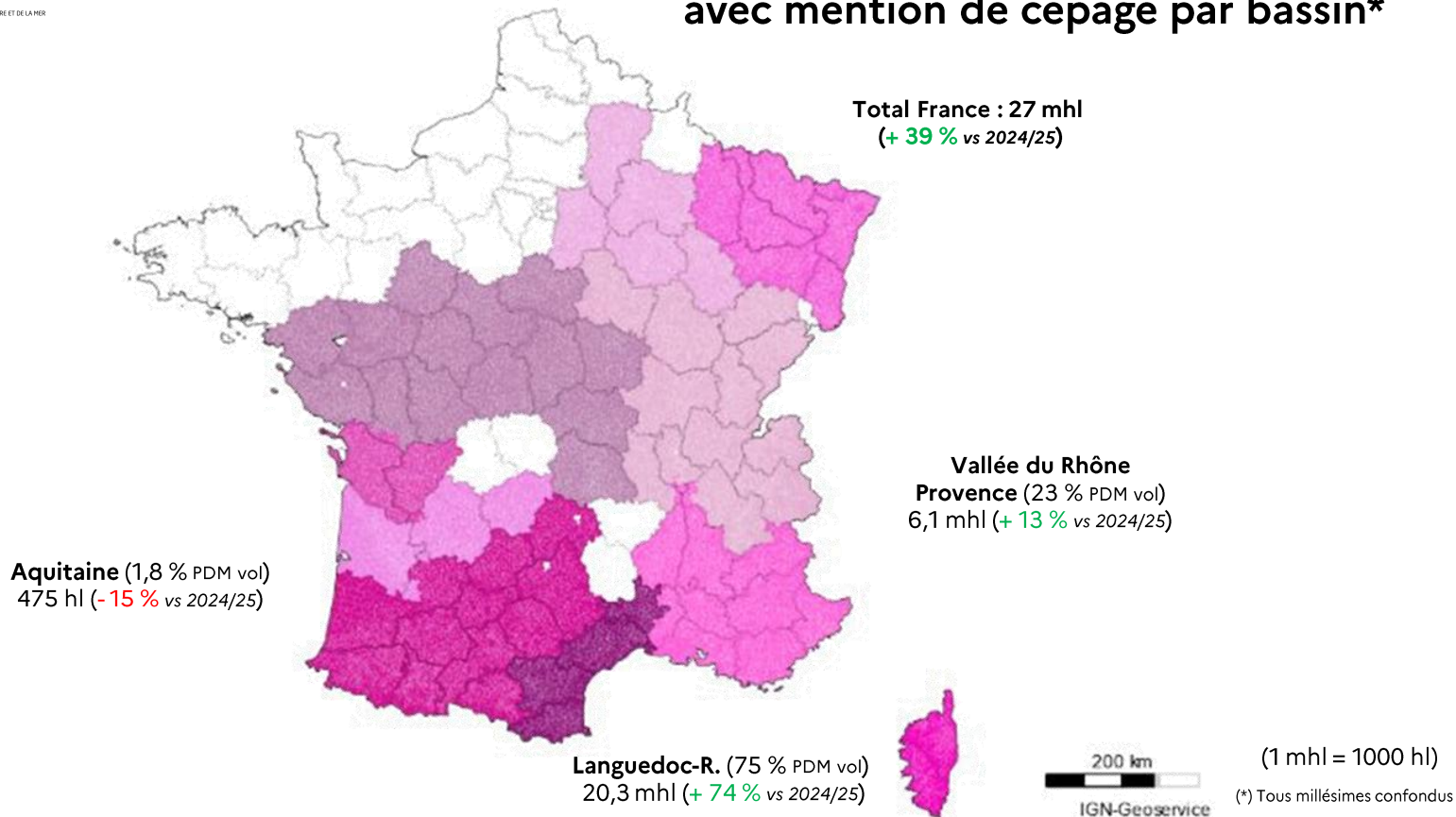
200 km
IGN-Geoservir (1 mhl = 1000 hl)

(*) Tous millésimes confondus
(**) Bourgogne-beaujolais-Savoie-Jura

Source : Contrats d'achat FranceAgriMer

Ventes en vrac à 18 semaines de campagne 2025/26 (Novembre 2025)

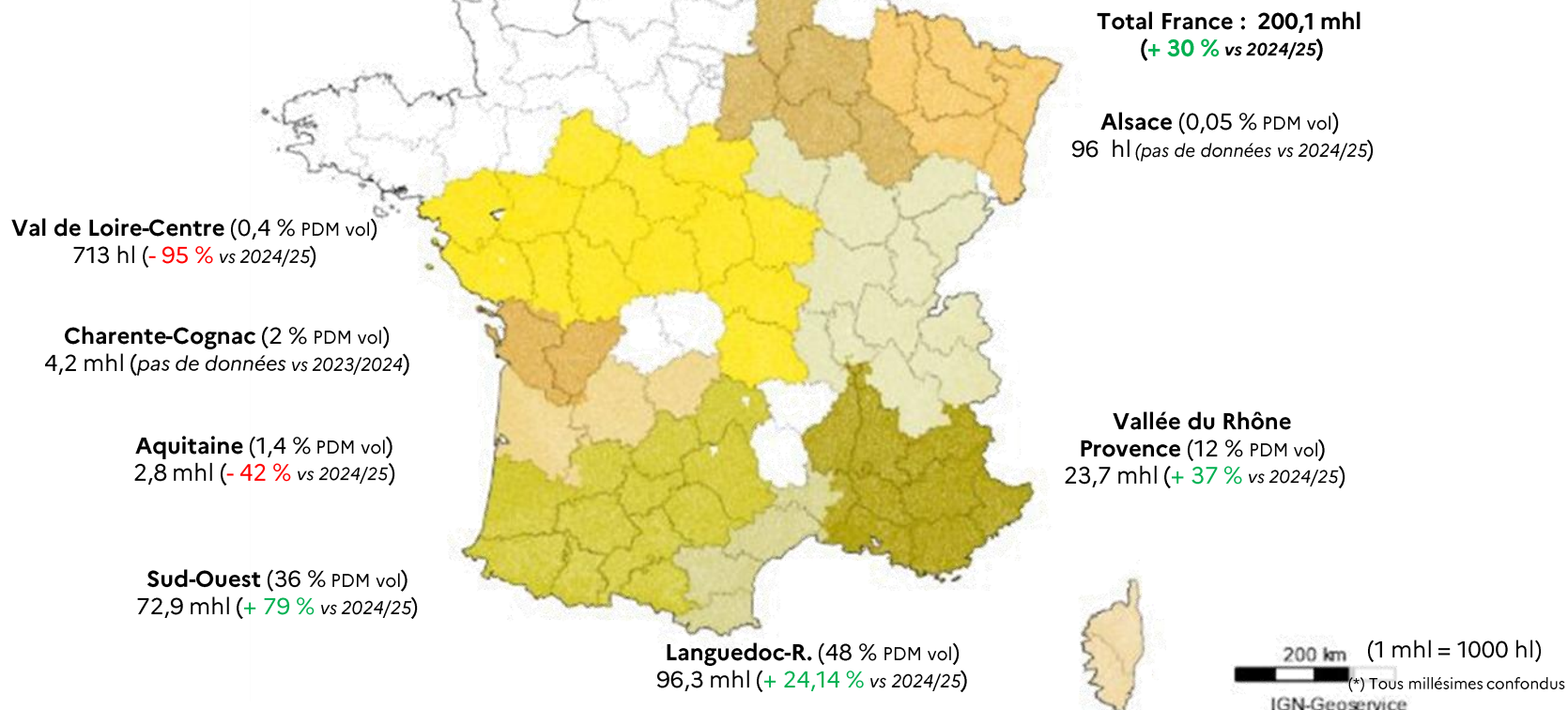
Transactions vrac Vin De France (SIG) rosés avec mention de cépage par bassin*



Source : Contrats d'achat FranceAgriMer

Ventes en vrac à 18 semaines de campagne 2025/26 (Novembre 2025)

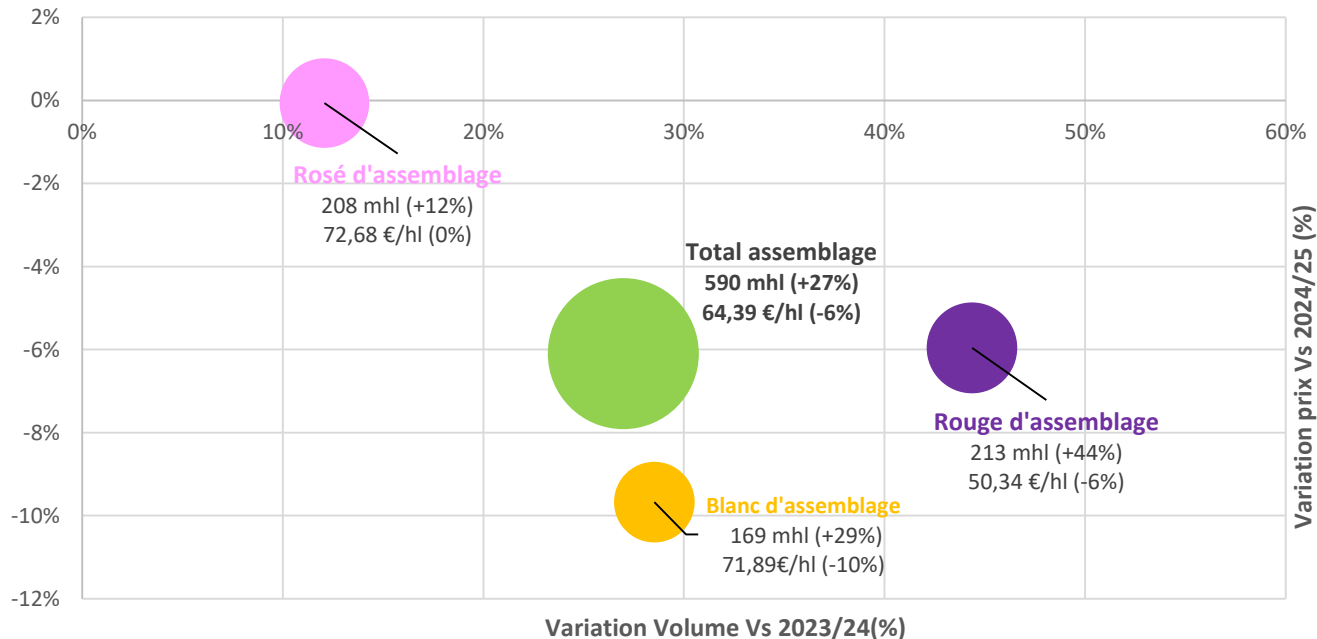
Transactions vrac Vin De France (SIG) blancs avec mention de cépage par bassin*



Source : Contrats d'achat FranceAgriMer

Ventes en vrac à 18 semaines de campagne 2025/26 (Novembre 2025)

Transaction vrac Vin de France (SIG) à 18 semaines de campagne 2025/26* (assemblages)



(*) Tous millésimes confondus

(**) Vin De France (SIG) d'assemblage = 60 % des volumes

Source : Contrats d'achat FranceAgriMer

Ventes en vrac à 18 semaines de campagne 2025/26 (Novembre 2025)

Transactions vrac Vin De France (SIG) rouge d'assemblage par bassin*

Val de Loire-Centre (0,5 % PDM vol)
1 mhl (- 23 % vs 2024/25)

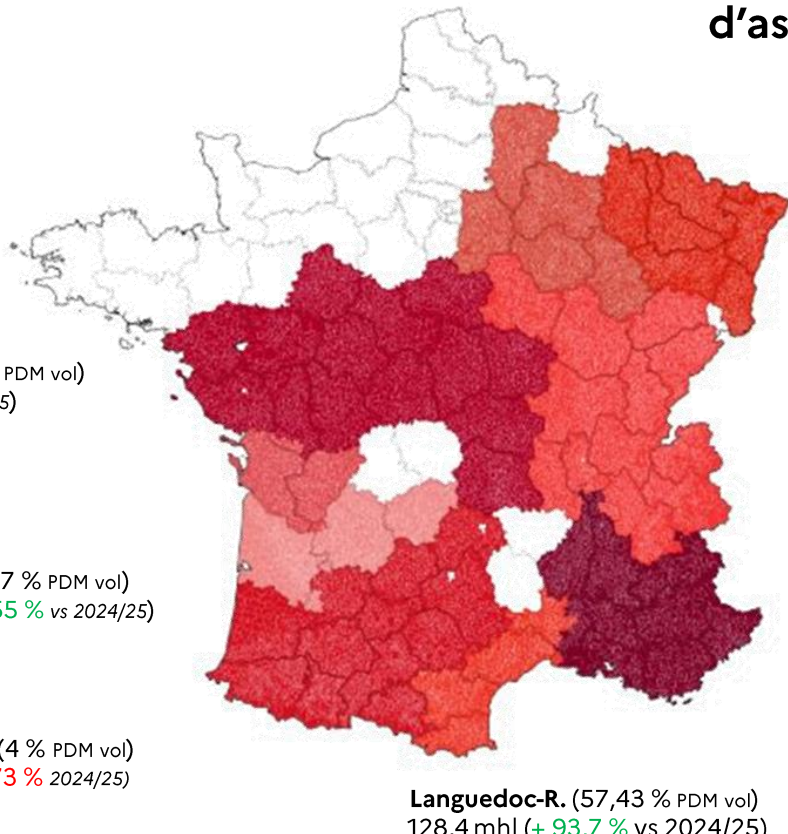
Aquitaine (7 % PDM vol)
16,6 mhl (+ 155 % vs 2024/25)

Sud-Ouest (4 % PDM vol)
8,4 mhl (- 73 % 2024/25)

Languedoc-R. (57,43 % PDM vol)
128,4 mhl (+ 93,7 % vs 2024/25)

Total France : 223,6 mhl
(+ 49 % vs 2024/25)

**Vallée du Rhône
Provence** (31 % PDM vol)
69,2 mhl (+ 55 % vs 2024/25)



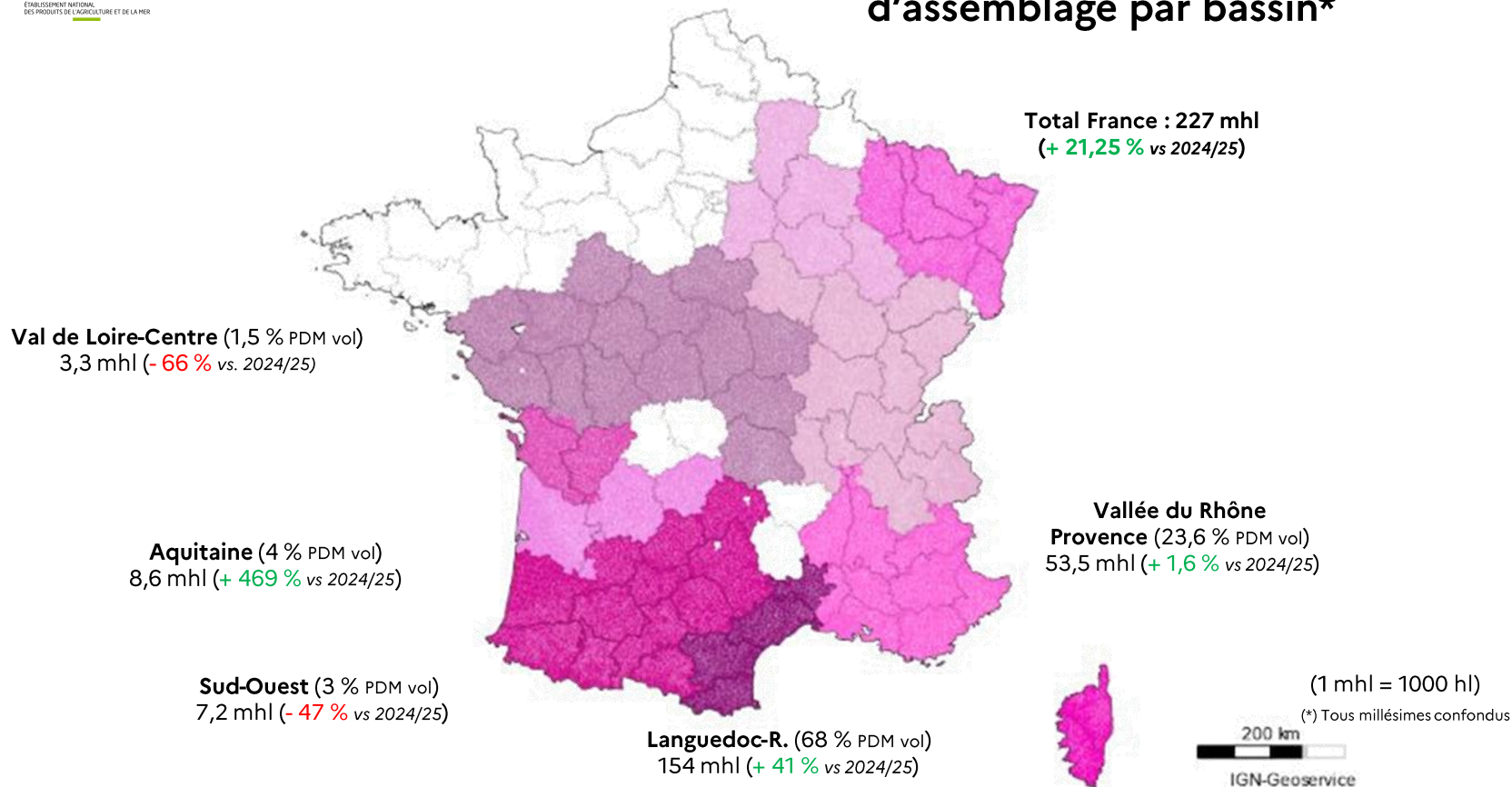
200 km
IGN-Geoservice (1 mhl = 1000 hl)

(*) Tous millésimes confondus
(**) Bourgogne-beaujolais-Savoie-Jura

Source : Contrats d'achat FranceAgriMer

Ventes en vrac à 18 semaines de campagne 2025/26 (Novembre 2025)

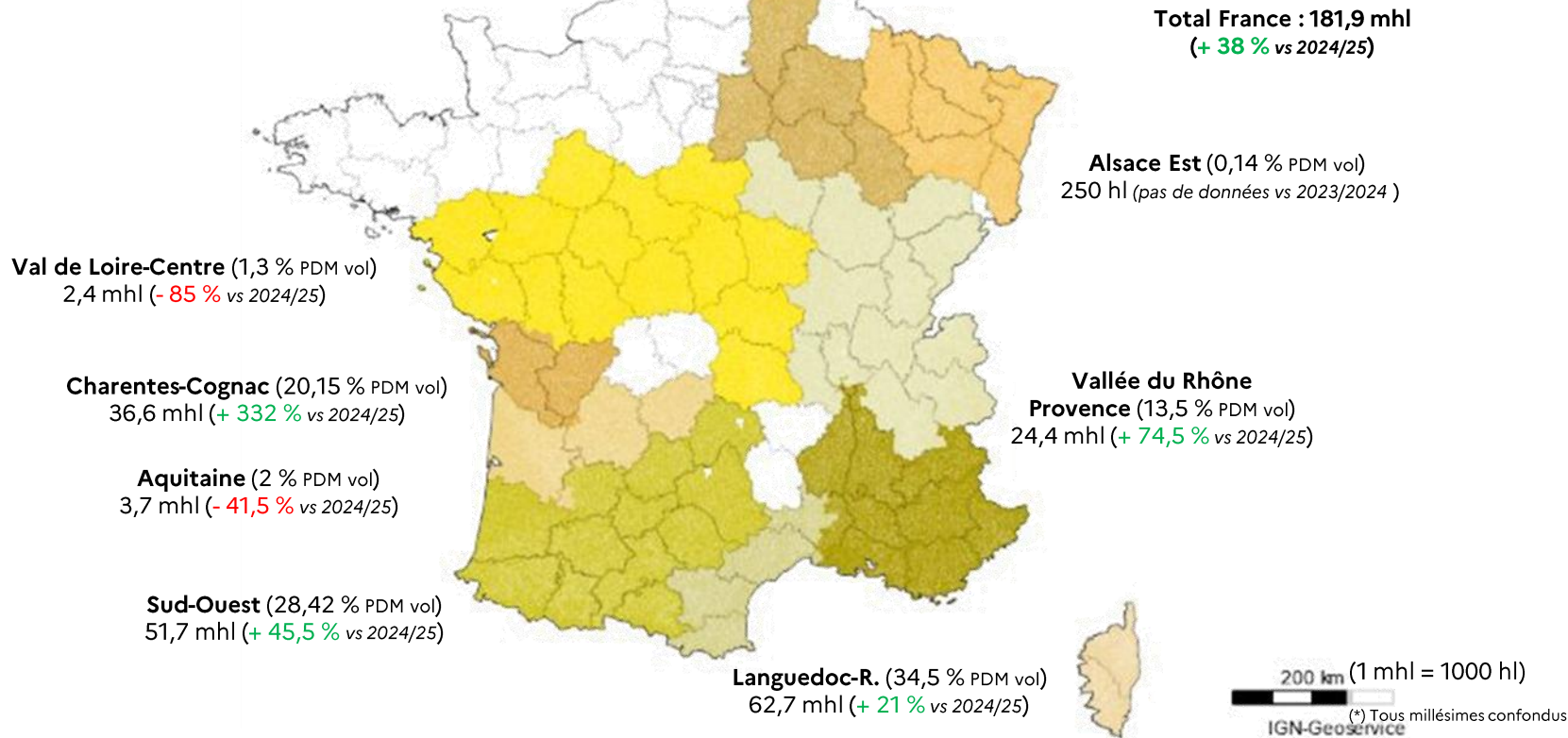
Transactions vrac Vin De France (SIG) rosé d'assemblage par bassin*



Source : Contrats d'achat FranceAgriMer

Ventes en vrac à 18 semaines de campagne 2025/26 (Novembre 2025)

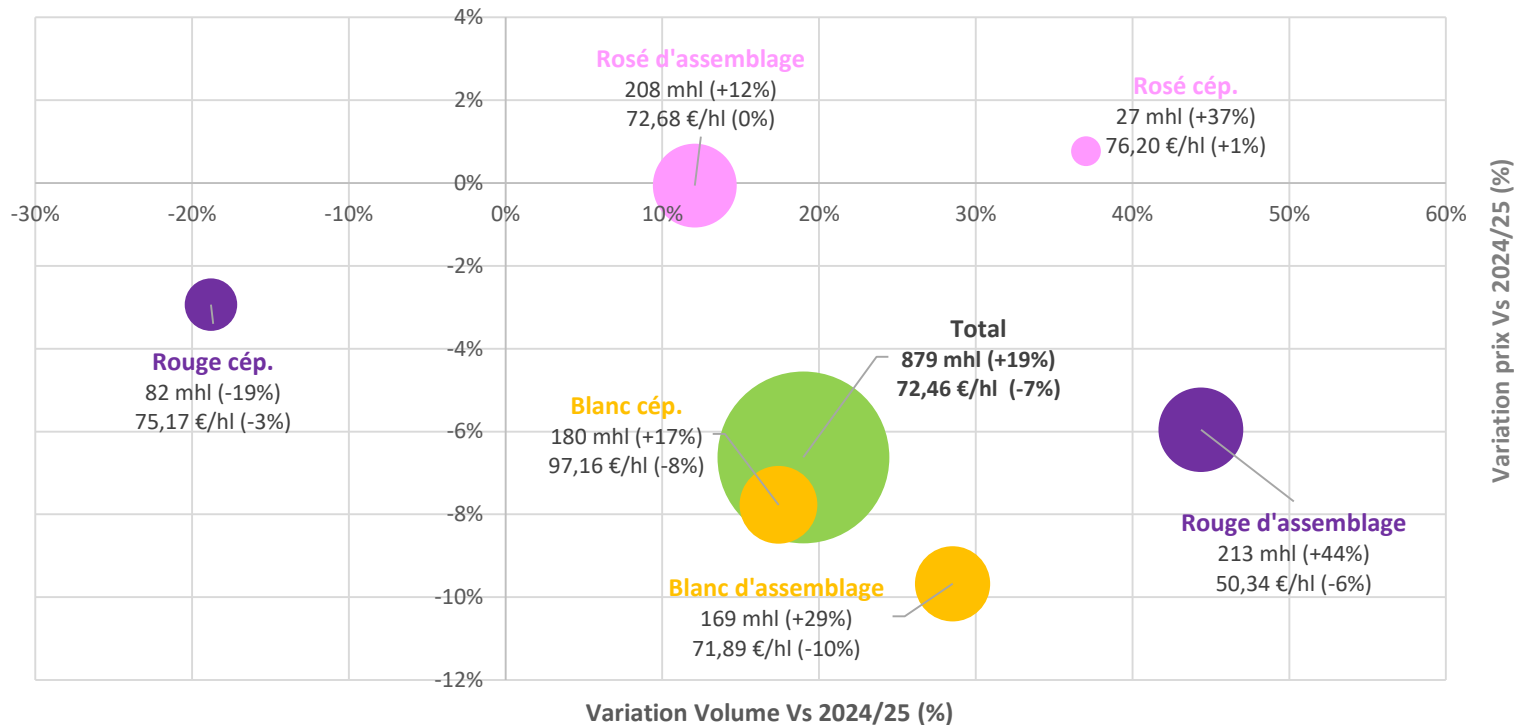
Transactions vrac Vin De France (SIG) blanc d'assemblage par bassin*



Source : Contrats d'achat FranceAgriMer

Ventes en vrac à 18 semaines de campagne 2025/26 (Novembre 2025)

Transaction vrac Vin de France (SIG) à 18 semaines de campagne 2025/26 (tous millésimes confondus)



Source : Contrats d'achat FranceAgriMer

Ventes en vrac à 18 semaines de campagne 2025/26 (Novembre 2025)

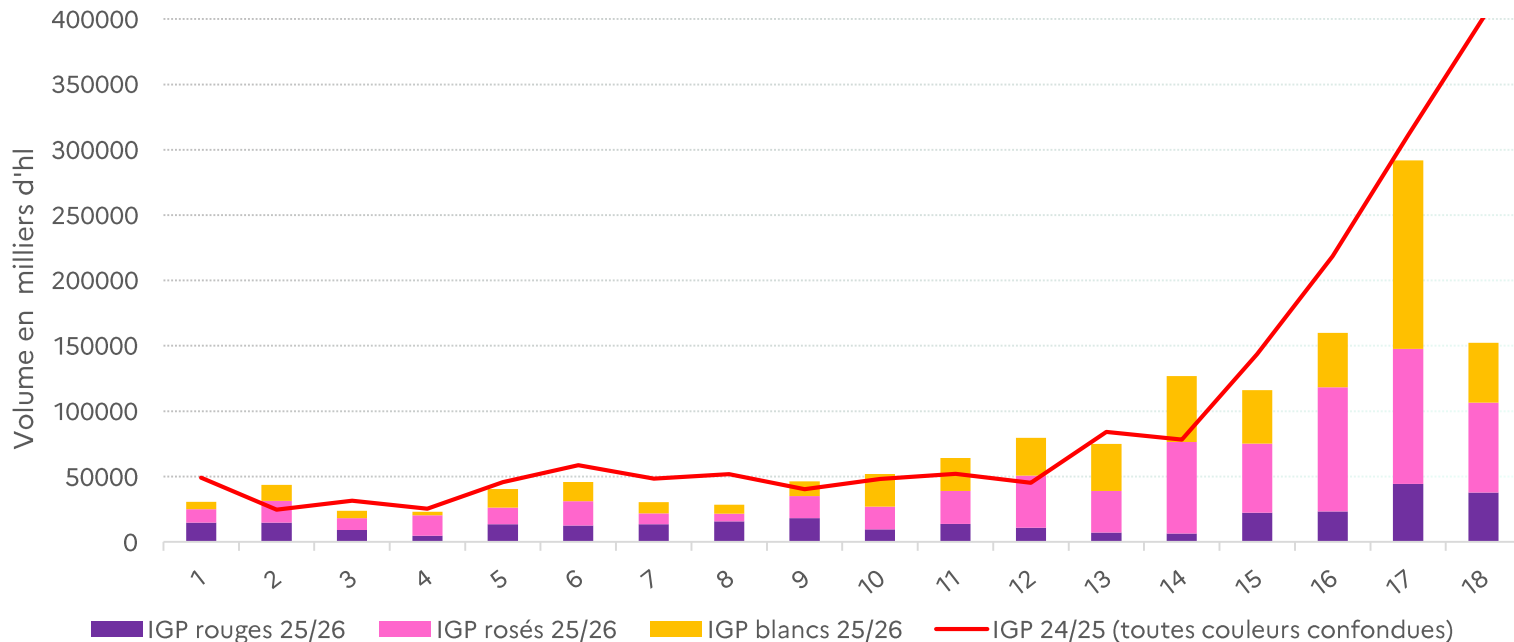
Transactions vrac IGP en 2024/25 *

Tous millésimes confondus

Cumul IGP rouges depuis le début de la campagne 2025/26 : **292** mhl ; **-34,6 %** vs 2024/25

Cumul IGP rosés depuis le début de la campagne 2025/26 : **618** mhl ; **-18 %** vs 2024/25

Cumul IGP blancs depuis le début de la campagne 2025/26 : **520** mhl ; **-6,57 %** vs 2024/25

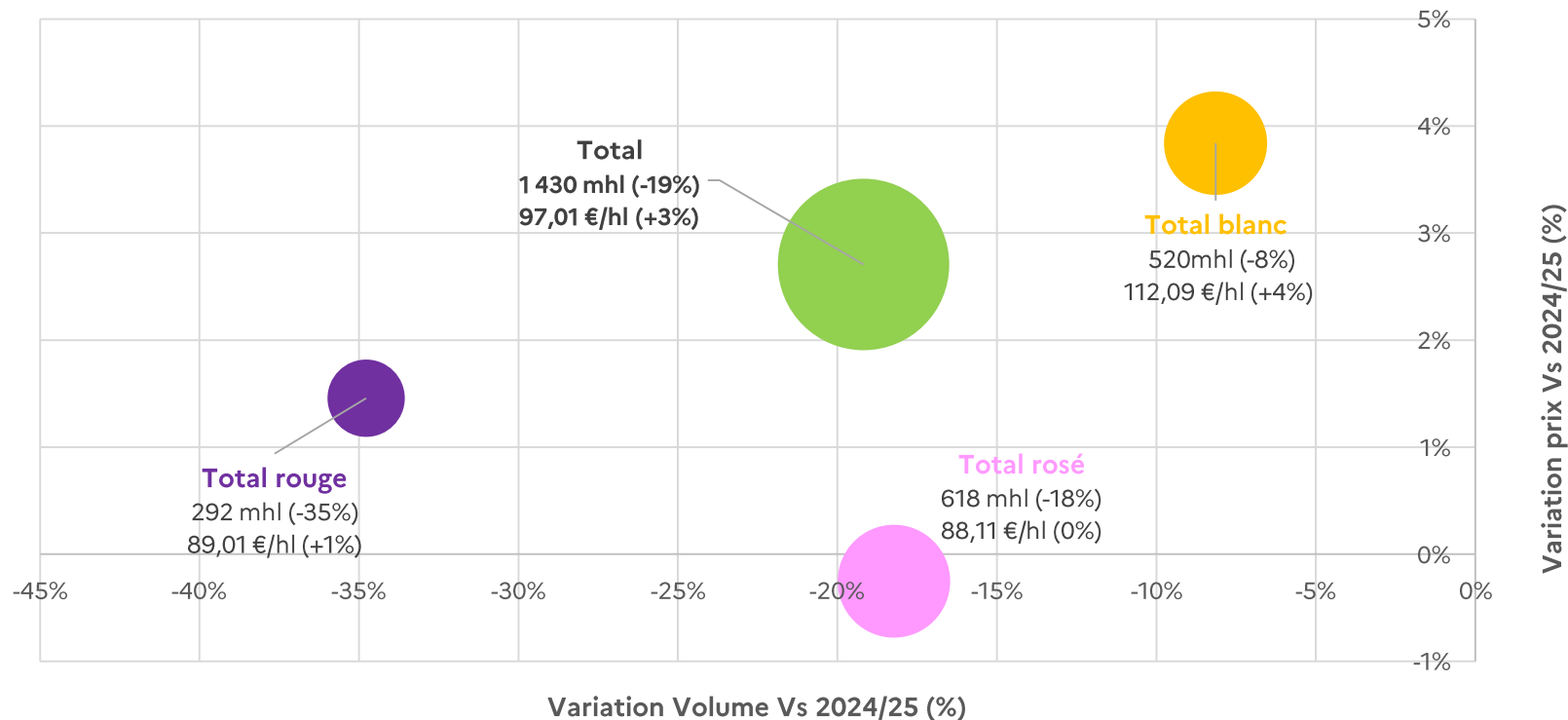


(*) Tous millésimes confondus

Source : Contrats d'achat FranceAgriMer

Ventes en vrac à 18 semaines de campagne 2025/26 (Novembre 2025)

Transaction vrac Vin IGP à 18 semaines de campagne 2025/26*

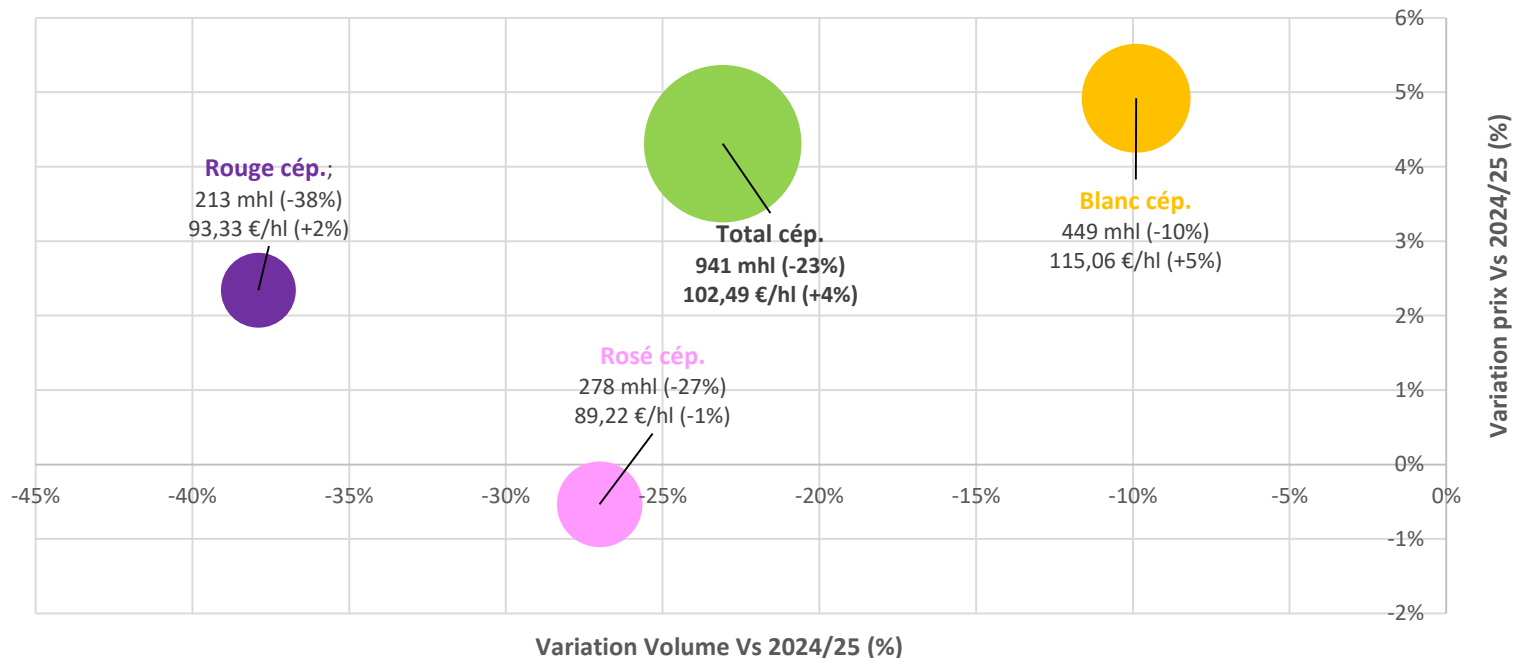


(*) Tous millésimes confondus.

Source : Contrats d'achat FranceAgriMer

Ventes en vrac à 18 semaines de campagne 2025/26 (Novembre 2025)

Transaction vrac Vin IGP à 18 semaines de campagne 2025/26 (avec mention de cépage*)

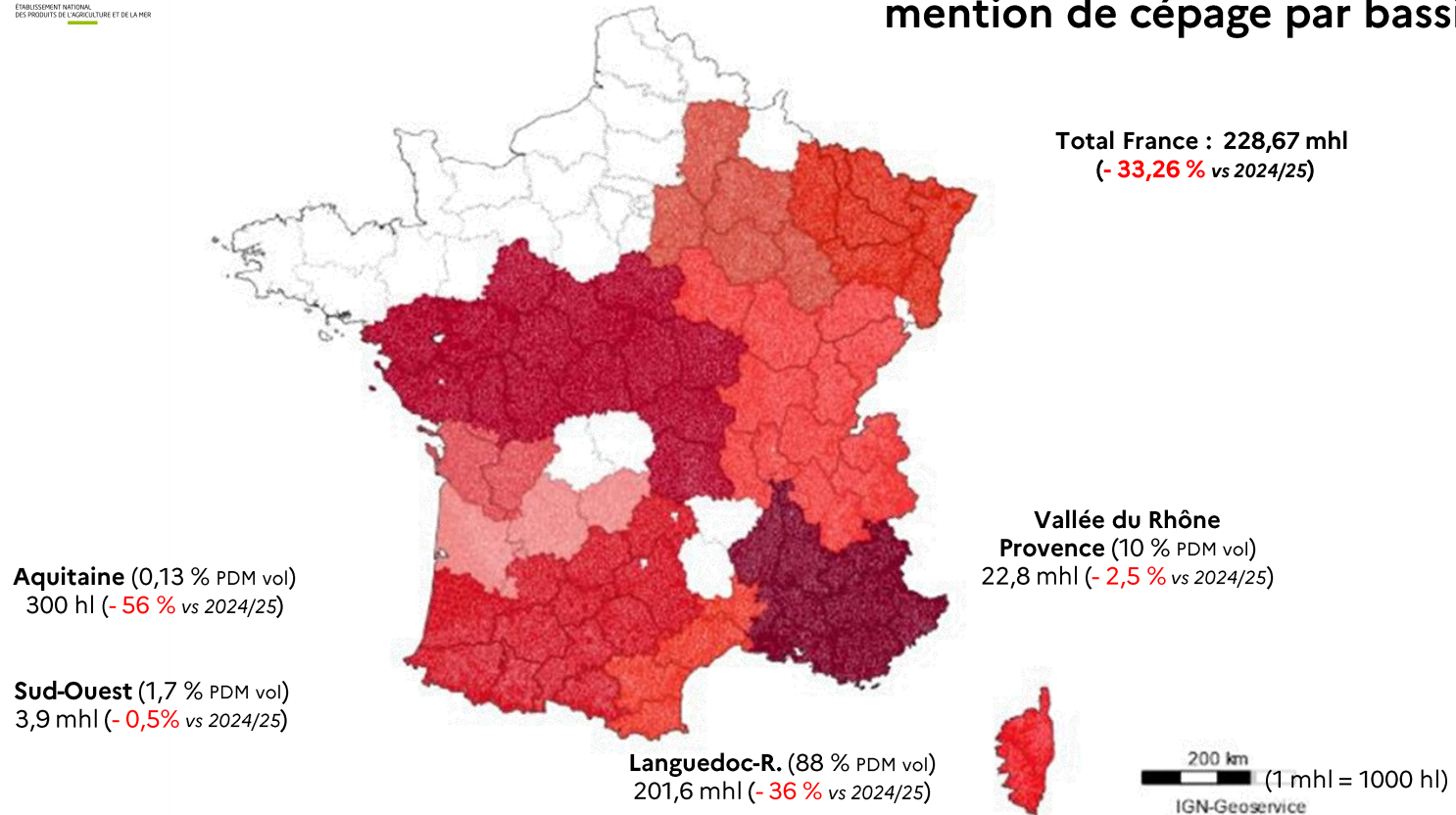


(*) Vin IGP de cépage = 66 % des volumes

Source : Contrats d'achat FranceAgriMer

Ventes en vrac à 18 semaines de campagne 2025/26 (Novembre 2025)

Transactions vrac IGP rouges avec mention de cépage par bassin*

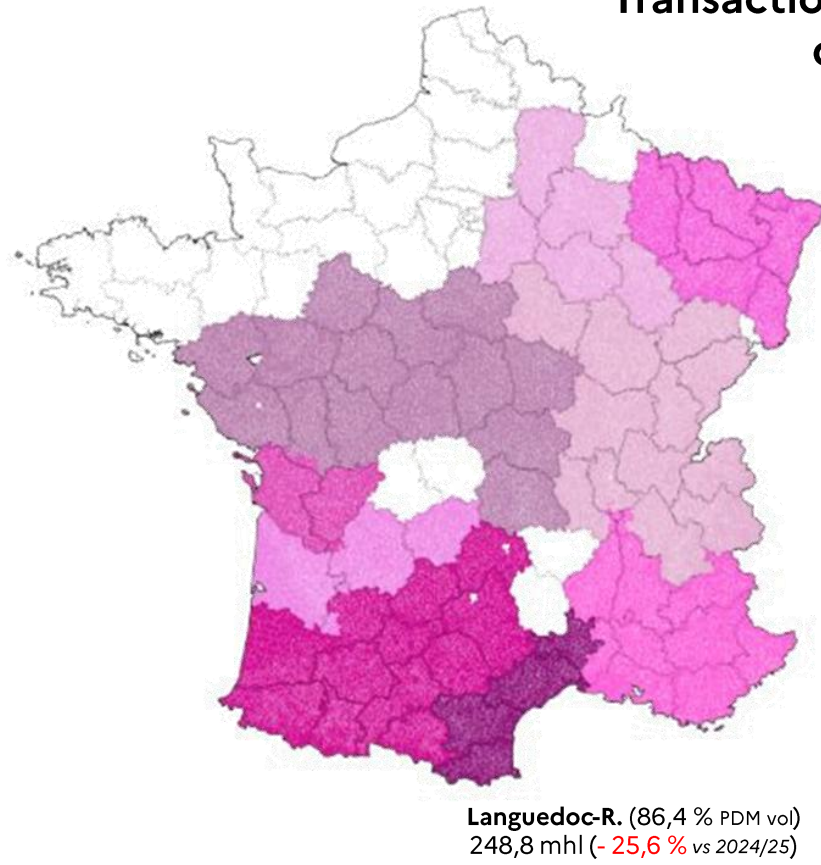


(*) Tous millésimes confondus.

Source : Contrats d'achat FranceAgriMer

Ventes en vrac à 18 semaines de campagne 2025/26 (Novembre 2025)

Transactions vrac IGP rosés avec mention de cépage par bassin*



Total France : 290,6 mhl
(- 23,7 % vs 2024/25)

Vallée du Rhône
Provence (14,4 % PDM vol)
41,8 mhl (- 9 % vs 2024/25)

Languedoc-R. (86,4 % PDM vol)
248,8 mhl (- 25,6 % vs 2024/25)

(1 mhl = 1000 hl)



IGN-Geoservice

(*) Tous millésimes confondus.
(**) Sans les volumes de la vallée de la Loire.

Source : Contrats d'achat FranceAgriMer

Ventes en vrac à 18 semaines de campagne 2025/26 (Novembre 2025)

Transactions vrac IGP blancs avec mention de cépage par bassin*

Charente-Cognac (0,03 % PDM vol)
140 hl (- 80 % vs 2024/25)

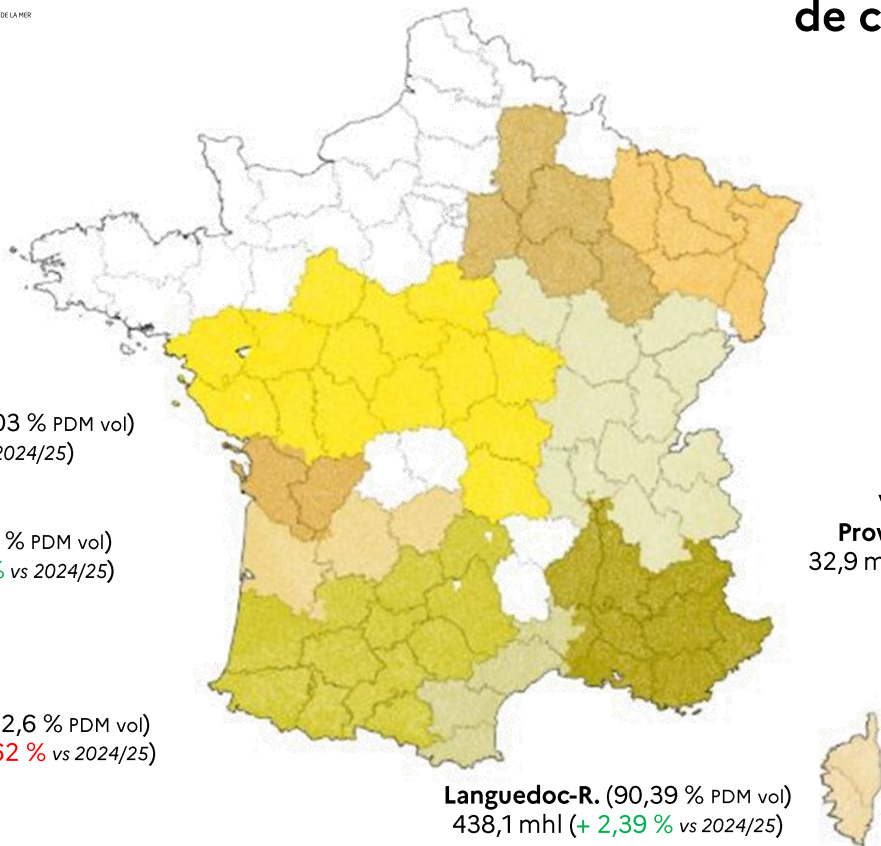
Aquitaine (0,22 % PDM vol)
1 mhl (+ 99,62 % vs 2024/25)

Sud-Ouest (2,6 % PDM vol)
12,4 mhl (- 62 % vs 2024/25)

Languedoc-R. (90,39 % PDM vol)
438,1 mhl (+ 2,39 % vs 2024/25)

Vallée du Rhône
Provence (6,8 % PDM vol)
32,9 mhl (+ 12,42 % vs 2024/25)

Total France : 484,7 mhl
(- 1,29 % vs 2024/25)



200 km
IGN-Geoservice

(1 mhl = 1000 hl)

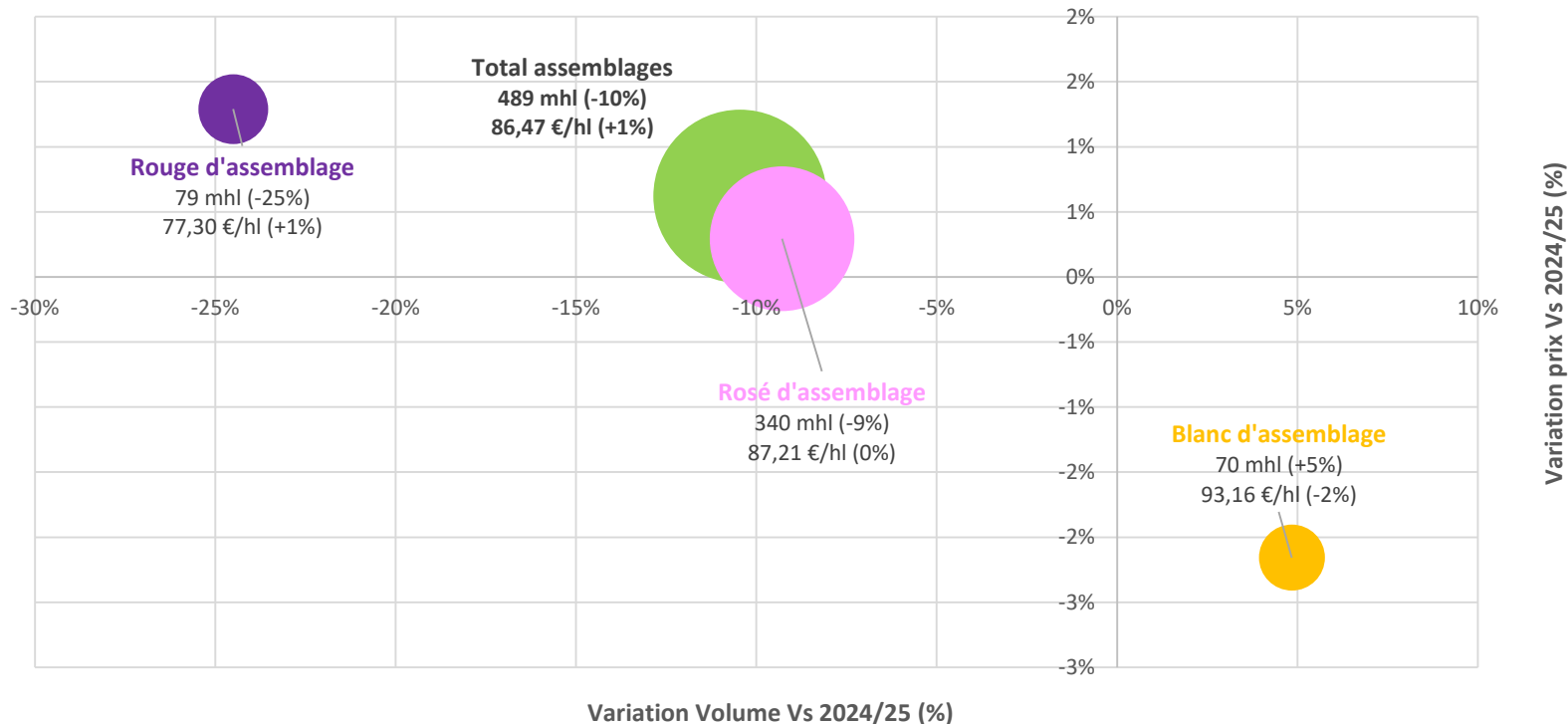
(*) Tous millésimes confondus.

(**) Bourgogne-beaujolais-Savoie-Jura

Source : Contrats d'achat FranceAgriMer

Ventes en vrac à 18 semaines de campagne 2025/26 (Novembre 2025)

Transaction vrac Vin IGP à 18 semaines de campagne 2025/26 (d'assemblage)

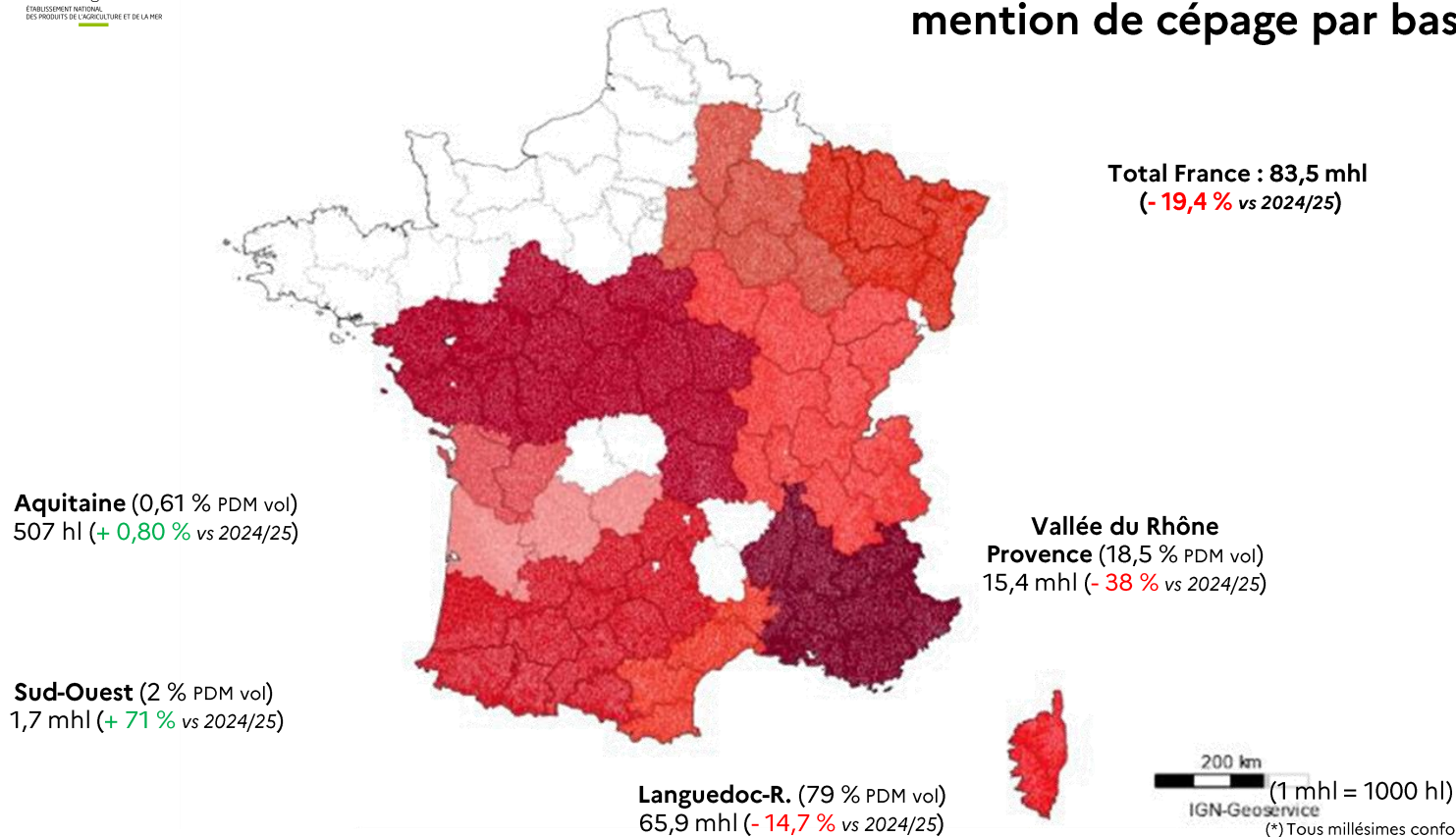


(*) Vin IGP d'assemblage = 34 % des volumes

Source : Contrats d'achat FranceAgriMer

Ventes en vrac à 18 semaines de campagne 2025/26 (Novembre 2025)

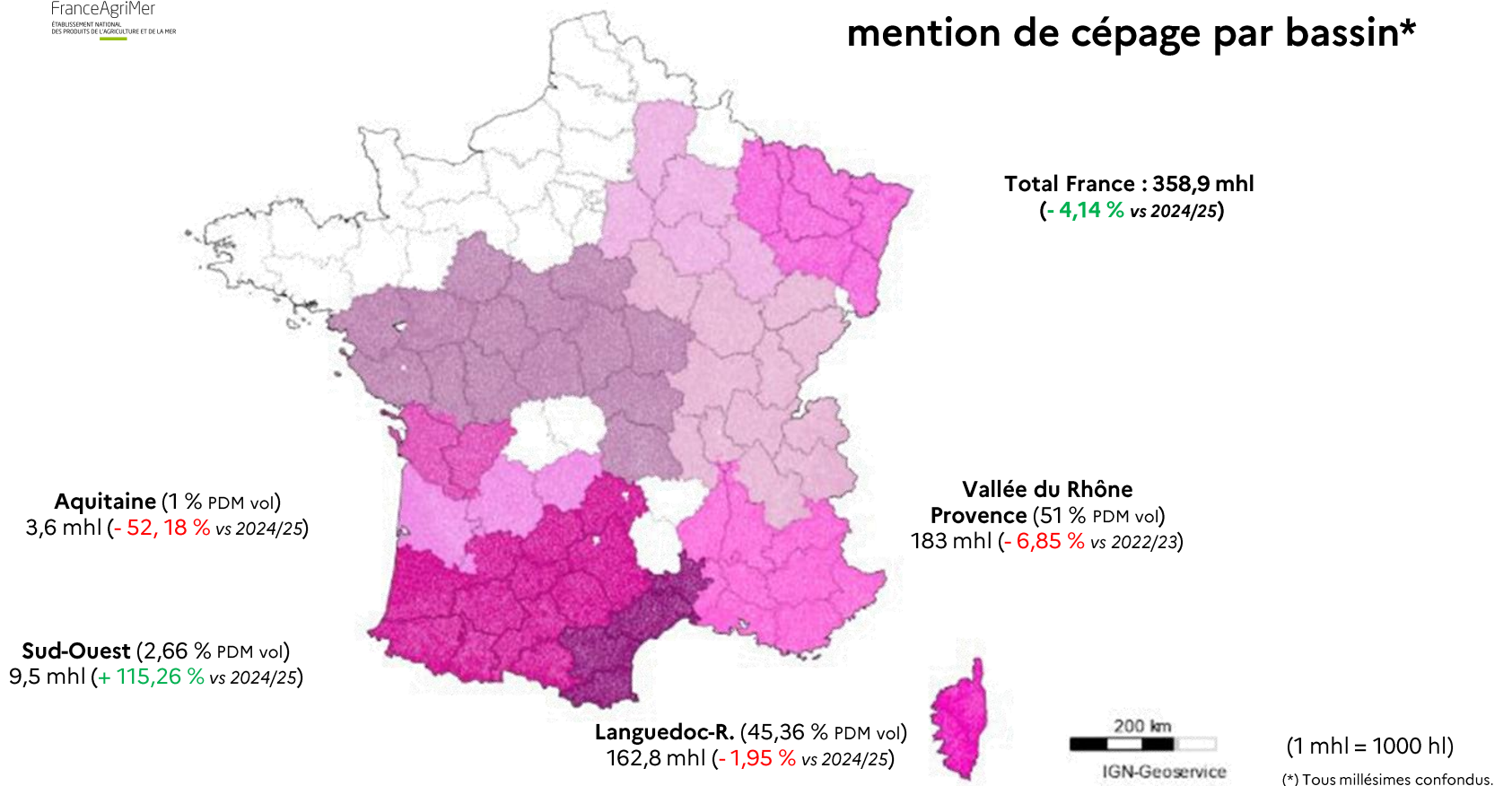
Transactions vrac IGP rouges sans mention de cépage par bassin*



Source : Contrats d'achat FranceAgriMer

Ventes en vrac à 18 semaines de campagne 2025/26 (Novembre 2025)

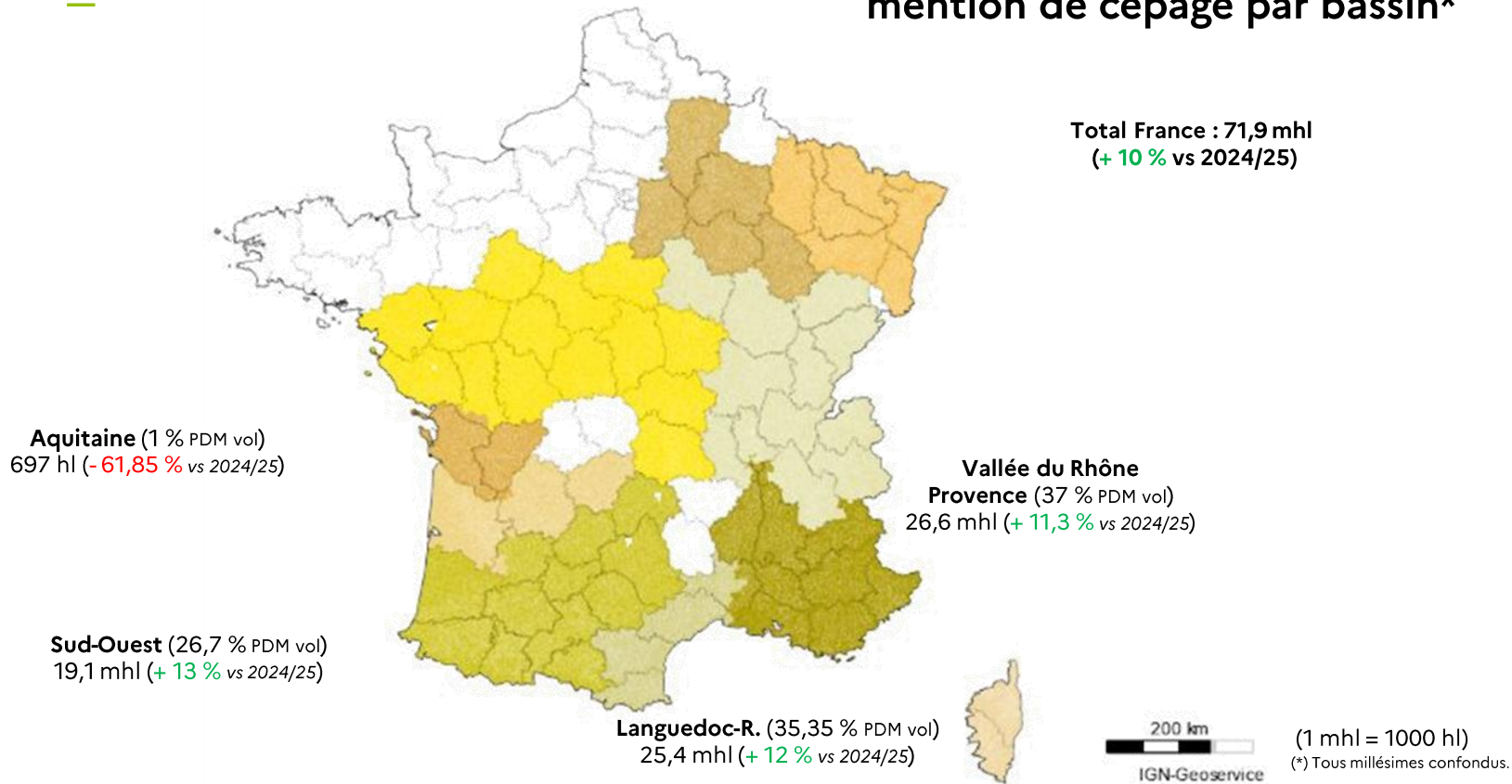
Transactions vrac IGP rosés sans mention de cépage par bassin*



Source : Contrats d'achat FranceAgriMer

Ventes en vrac à 18 semaines de campagne 2025/26 (Novembre 2025)

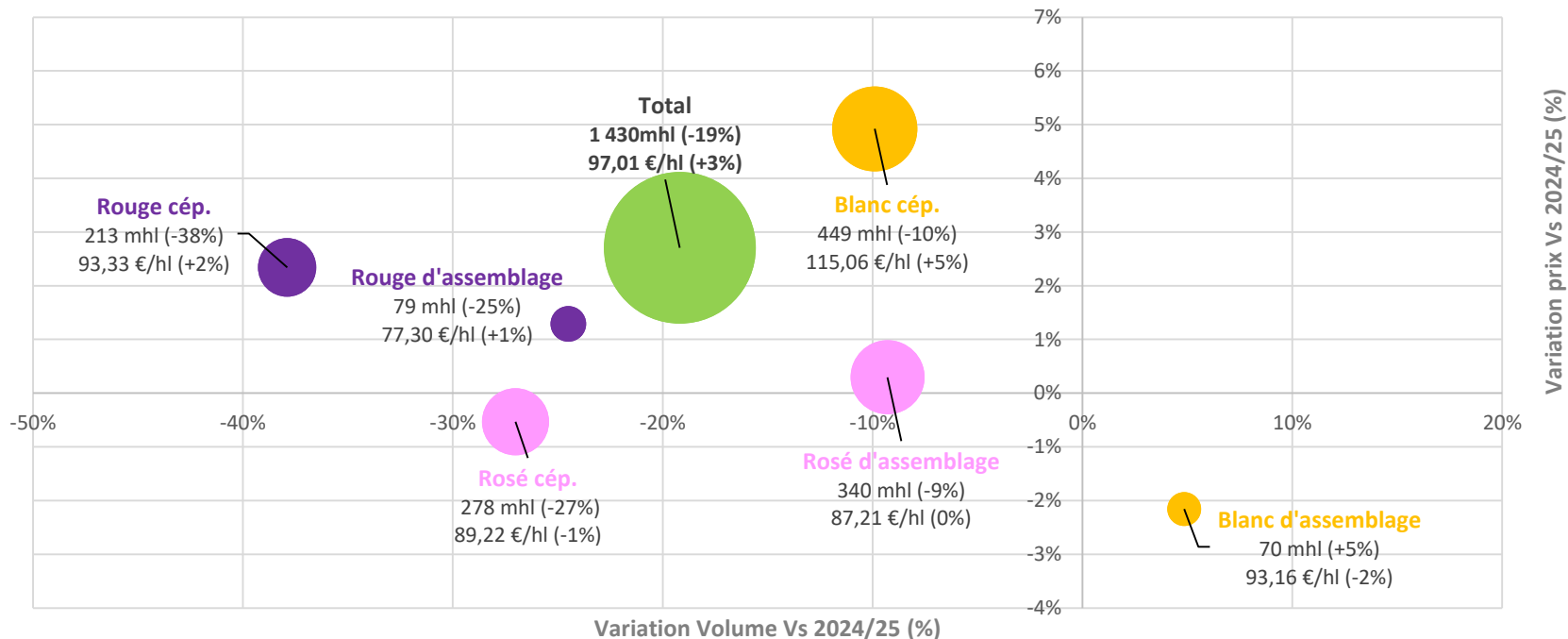
Transactions vrac IGP blancs sans mention de cépage par bassin*



Source : Contrats d'achat FranceAgriMer

Ventes en vrac à 18 semaines de campagne 2025/26 (Novembre 2025)

Transaction vrac Vin IGP à 18 semaines de campagne 2025/26 (tous millésimes confondus)

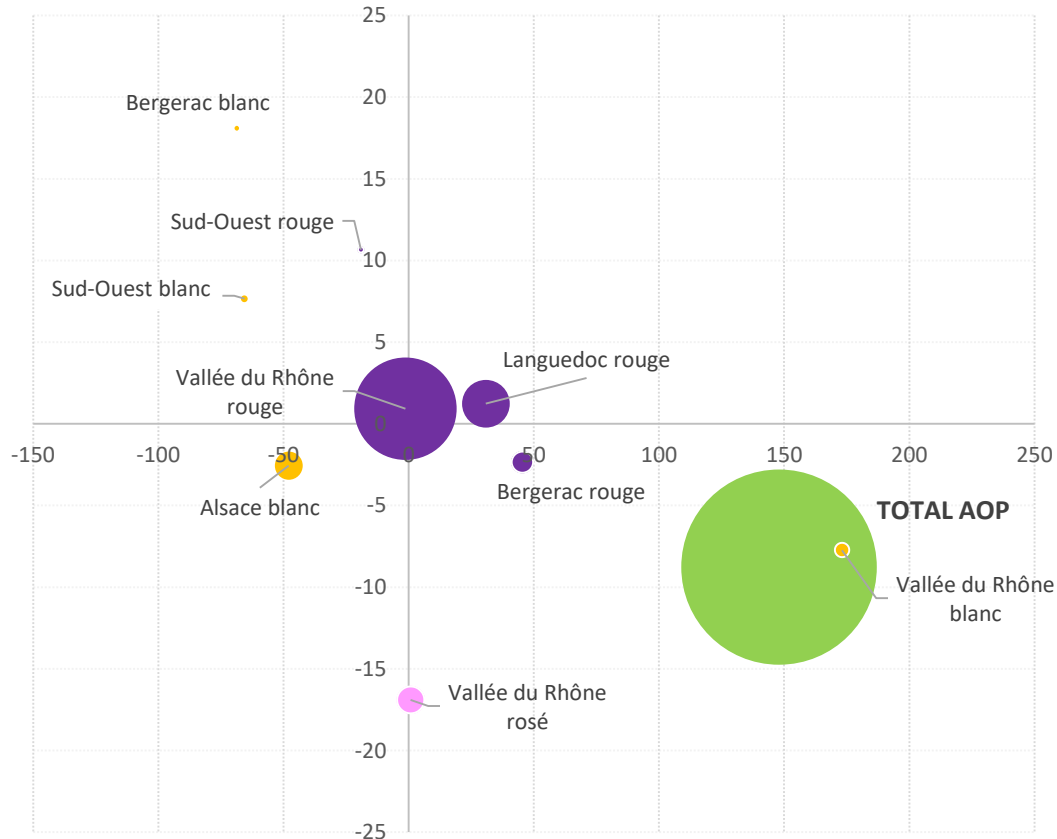


Source : Contrats d'achat FranceAgriMer

Ventes en vrac à 18 semaines de campagne 2025/26 (Novembre 2025)

AOP rouges/rosés/blancs à 2 mois de campagne 2025/2026*

Transactions vrac à la production**



* Tous millésimes confondus

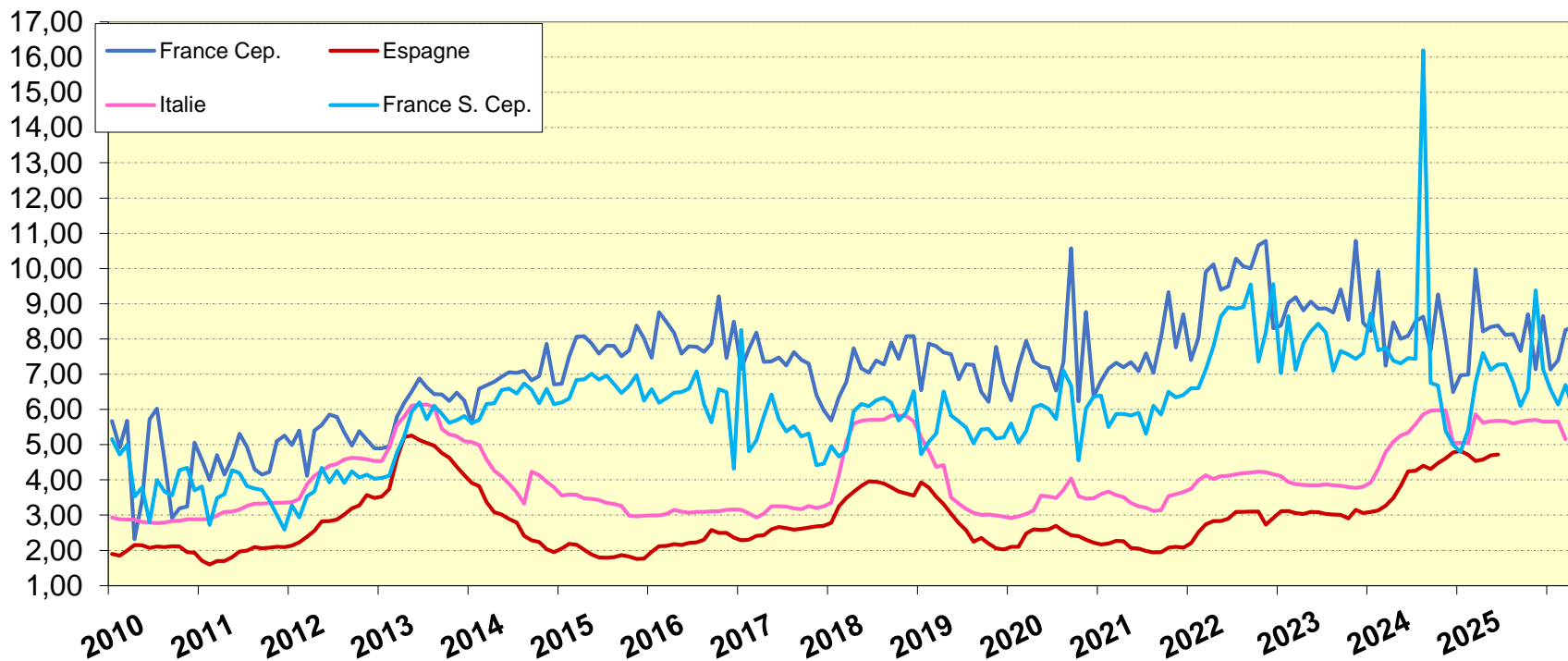
** Données par bassins suivis mensuellement

Source : Organisations interprofessionnelles, Elaboration : FranceAgriMer

Ventes en vrac à 2 mois de campagne 2025/26 (fin Septembre 2025)

Prix moyen mensuel des vins sans indication géographique blancs France/Espagne/Italie à fin novembre 2025

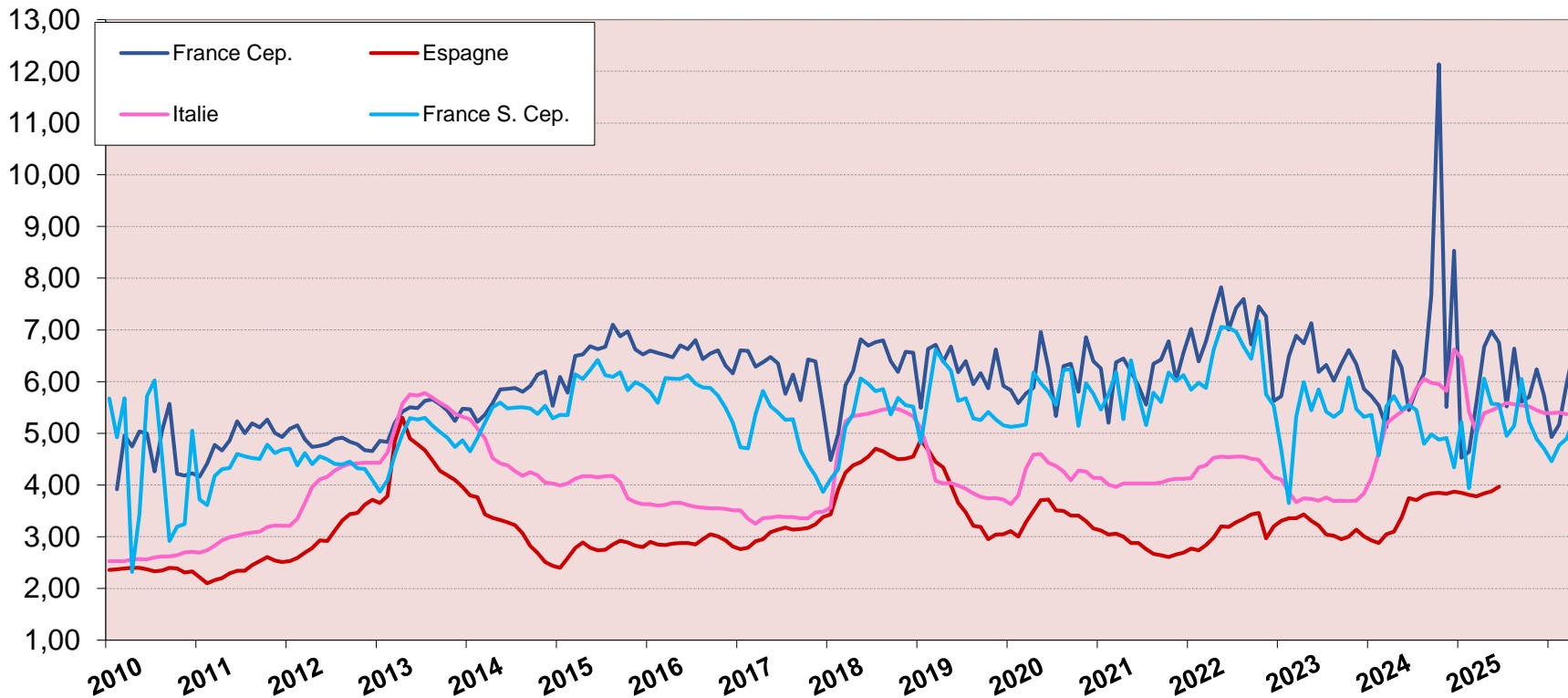
Prix en €/°hl



Sources : Contrats d'achat VSIG Vrac FranceAgriMer, ISMEA,
et moyenne mensuelle FranceAgriMer des cotations de la "Semana Vitivinicola".

Prix moyen mensuel des vins sans indication géographique rouges France/Espagne/Italie à fin juillet 2025

Prix en €/°hl



Sources : Contrats d'achat VSIG Vrac FranceAgriMer, ISMEA,
et moyenne mensuelle FranceAgriMer des cotations de la "Semana Vitivinicola".

Evolution des sorties de chais des récoltants et négociants vinificateurs cumul août 2024/25 vs août 2025/26

	Sorties de chais (en milliers d'hl)		
	2024/25	2025/26	Var. en %
AOC/AOP	1360	1 200	-12%
IGP	835	813	-3%
VDF (SIG)	2639	2444	-7%
TOTAL	4834	4457	-8%

Source : DGDDI

Sorties de chais cumulées à 1 mois de campagne 2025/26 (fin août 2025)



**RÉPUBLIQUE
FRANÇAISE**

*Liberté
Égalité
Fraternité*



FranceAgriMer

ÉTABLISSEMENT NATIONAL
DES PRODUITS DE L'AGRICULTURE ET DE LA MER

Direction Marchés Études et Prospective