



**RÉPUBLIQUE  
FRANÇAISE**

*Liberté  
Égalité  
Fraternité*



**FranceAgriMer**

ÉTABLISSEMENT NATIONAL  
DES PRODUITS DE L'AGRICULTURE ET DE LA MER

# FILIÈRE LAIT DE CHÈVRE : INDICATEURS DE CONJONCTURE

Conseil spécialisé Ruminants  
30 juin 2026

## **Une collecte de lait de chèvre particulièrement dynamique au cours du premier quadrimestre de 2026**

La collecte de lait de chèvre a été dynamique sur la période de janvier à avril 2026, soutenue par la hausse du cheptel caprin à la fin de 2025. En cumul, sur les quatre premiers mois de 2026, la collecte nationale s'est établie à 166 millions de litres, en progression de 7,4 % par rapport à la même période en 2025. Les livraisons ont augmenté dans la quasi-totalité des régions, notamment en Nouvelle-Aquitaine (+ 3,8 %), en Occitanie (+ 5,8 %) et dans les Pays de la Loire (+ 8,3 %). Ces trois régions, pèsent à elles seules près de 77 % de la collecte nationale.

## **Des importations de produits de report en net recul, pour s'ajuster aux besoins du marché**

Dans ce contexte de hausse de la collecte, les importations de produits de report caprins ont enregistré une forte baisse (- 32,6 %) sur les quatre premiers mois de 2026. Du fait de l'offre très réduite en Espagne, premier fournisseur de la France, en raison d'une forte contraction du cheptel caprin espagnol (- 18,4 % observé à la fin de l'année 2025). Ainsi, la rareté de l'offre a renforcé la hausse des prix du lait de chèvre espagnol, ce qui le rend moins compétitif à l'importation en France

## **Une consommation contrastée des produits au lait de chèvre sur les quatre premiers mois de 2026**

De janvier à avril 2026, les achats de yaourts au lait de chèvre par les ménages, ont poursuivi leur dynamisme (+ 11,5 %) par rapport à la même période en 2025. Au contraire, les achats de fromages de chèvre ont reculé de 1 %, pénalisés par une baisse de consommation des bûchettes (- 1,1 %).

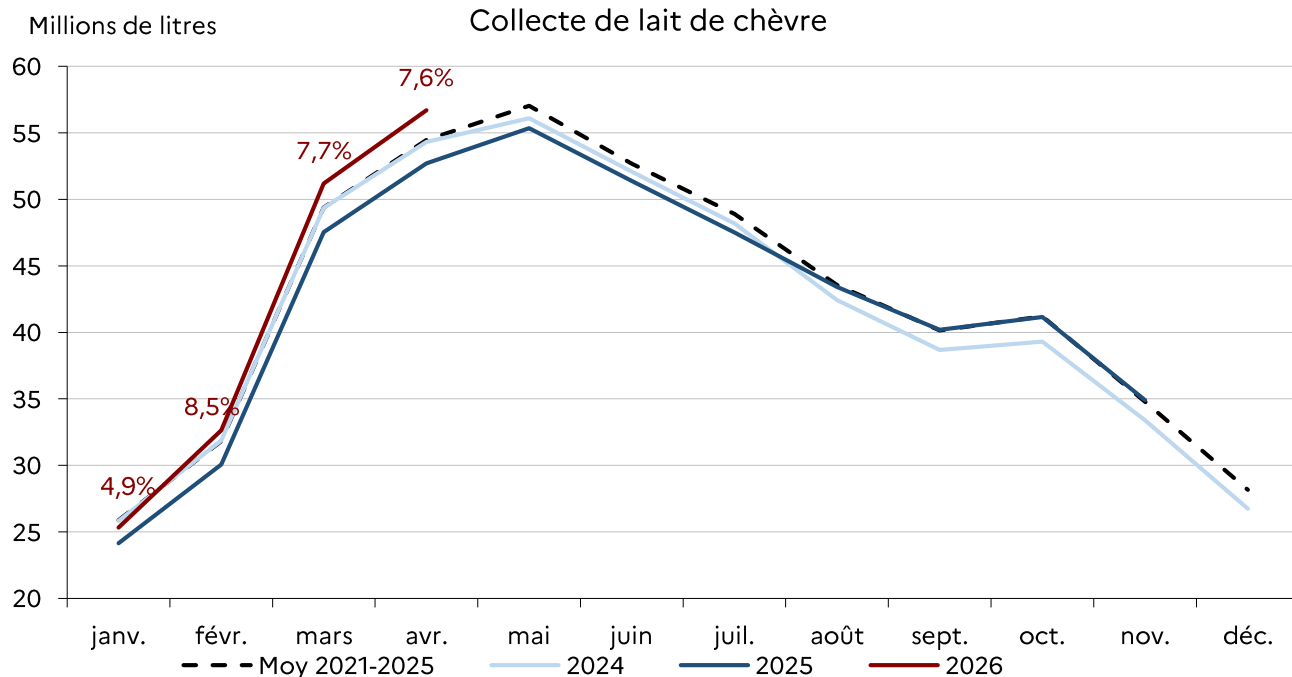
## **Le prix réel du lait de chèvre payé producteurs poursuit sa baisse saisonnière parallèlement à la hausse de l'offre**

En avril 2026, le prix réel du lait de chèvre payé aux producteurs s'est établi à 870 €/1 000 litres, en hausse de 0,9 % par rapport à avril 2025.

Dans le même temps, en avril 2026, l'IPAMPA du lait de chèvre a augmenté de 2,6 % sur un an, porté par une augmentation importante des prix de l'énergie (+ 45 %) et des engrais (+ 18 %), sur la même période.

# COLLECTE NATIONALE DE LAIT DE CHÈVRE

En cumul sur les quatre premiers mois de 2026, à près de 166 millions de litres, la collecte de lait de chèvre a augmenté de 7,4 % par rapport à la même période en 2025.



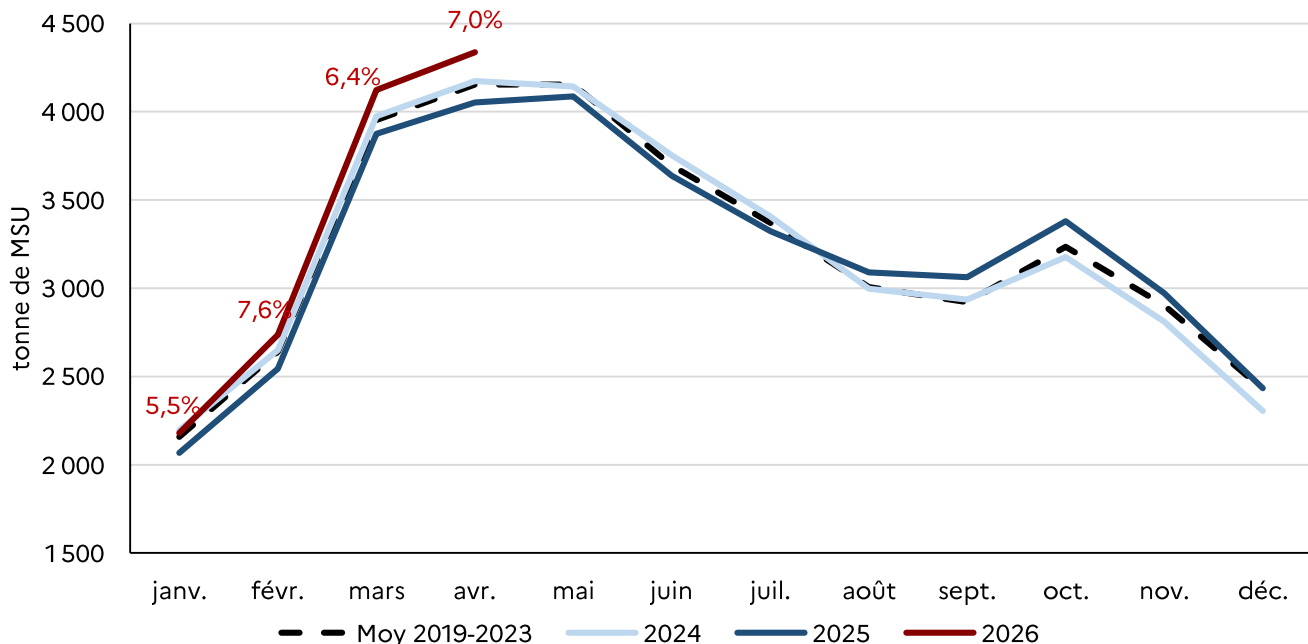
Le collecte du mois de février a été corrigée et ramenée à 28 jours.

Source : FranceAgriMer d'après enquête mensuelle laitière SSP - FranceAgriMer

# COLLECTE NATIONALE DE LAIT DE CHÈVRE EN MSU

Dans le même temps, la collecte en MSU a également augmenté, mais avec une ampleur moins forte (+ 6,7 % par rapport aux quatre premiers mois de 2025), en raison d'une moindre richesse du lait.

Collecte de lait de chèvre en MSU



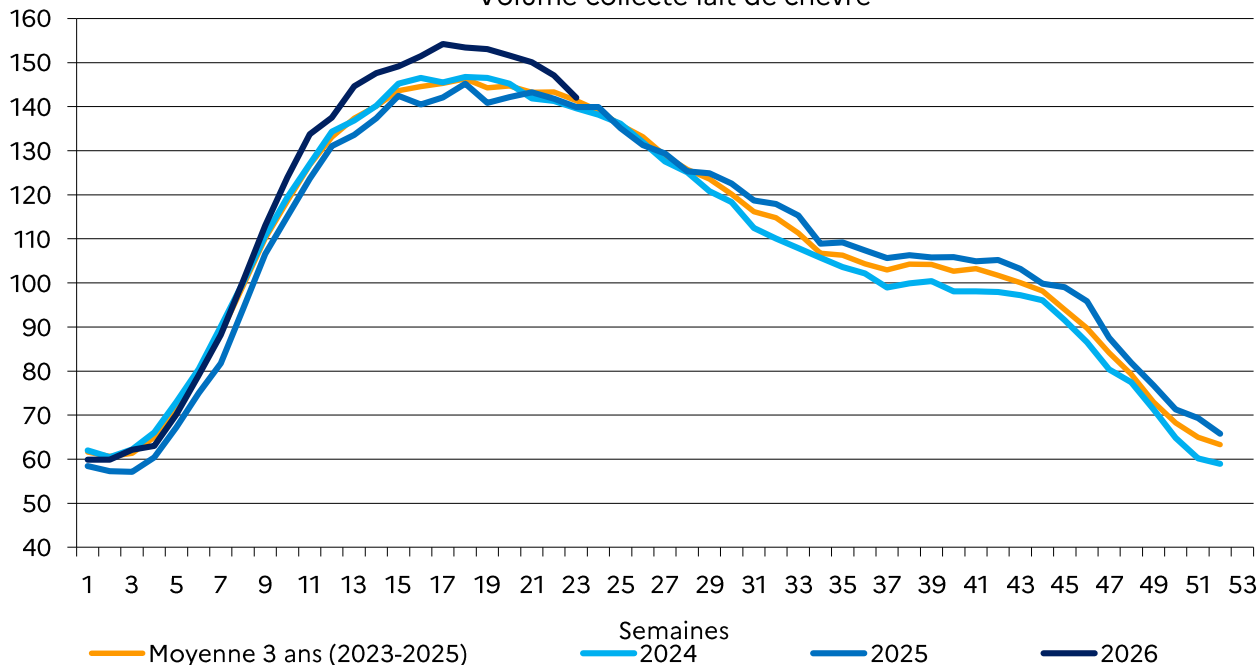
Le collecte du mois de février a été corrigée et ramenée à 28 jours.

Source : FranceAgriMer d'après enquête mensuelle laitière SSP - FranceAgriMer

# COLLECTE HEBDOMADAIRE DE LAIT DE CHÈVRE

En cumul, entre le début d'année et la semaine 23 de 2026 (se terminant le 7 juin), la collecte de lait de chèvre a été supérieure de 6,1 % à son niveau de 2025, et de 3,2 % à la moyenne 2023-2025.

Volume collecte lait de chèvre

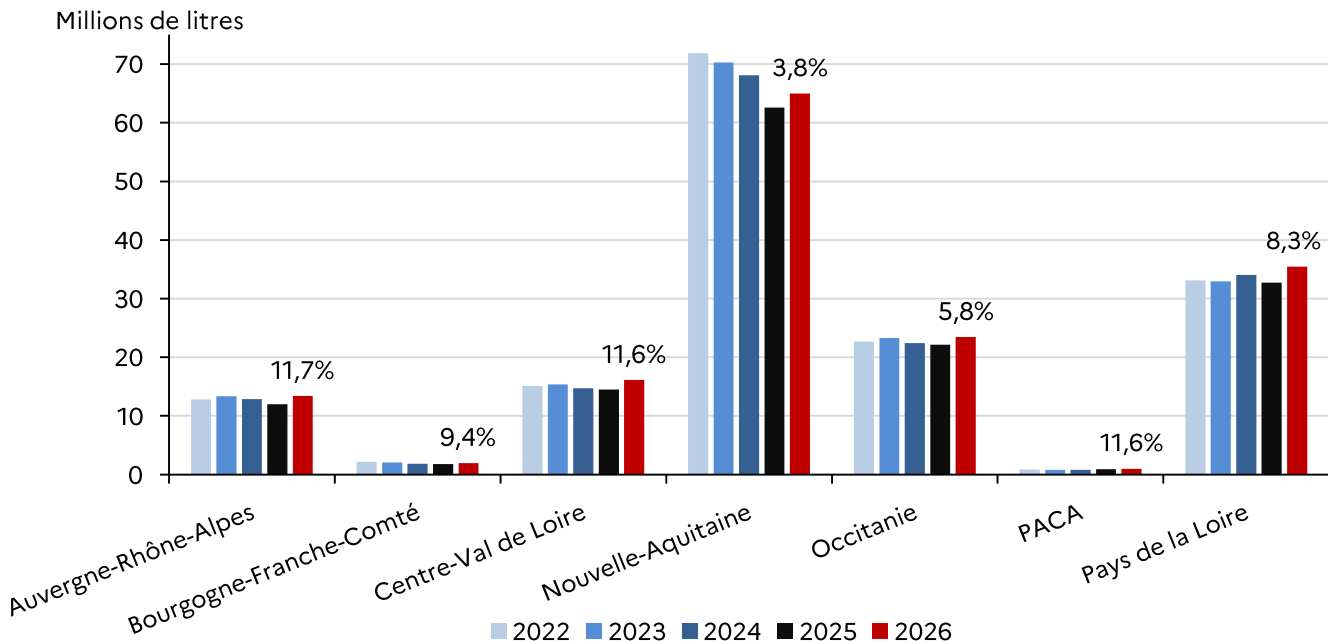


Source : FranceAgriMer / sondage lait de chèvre

# COLLECTE DE LAIT DE CHÈVRE PAR RÉGION

En cumul, sur les quatre premiers mois de l'année 2026, les hausses de collecte sont significatives dans quasiment toutes les régions, notamment en Nouvelle-Aquitaine (+ 3,8 %) malgré une baisse du nombre de livreurs dans cette région (- 3,7 %).

Évolution de la collecte de lait de chèvre par région de janvier à avril (2022 - 2026)

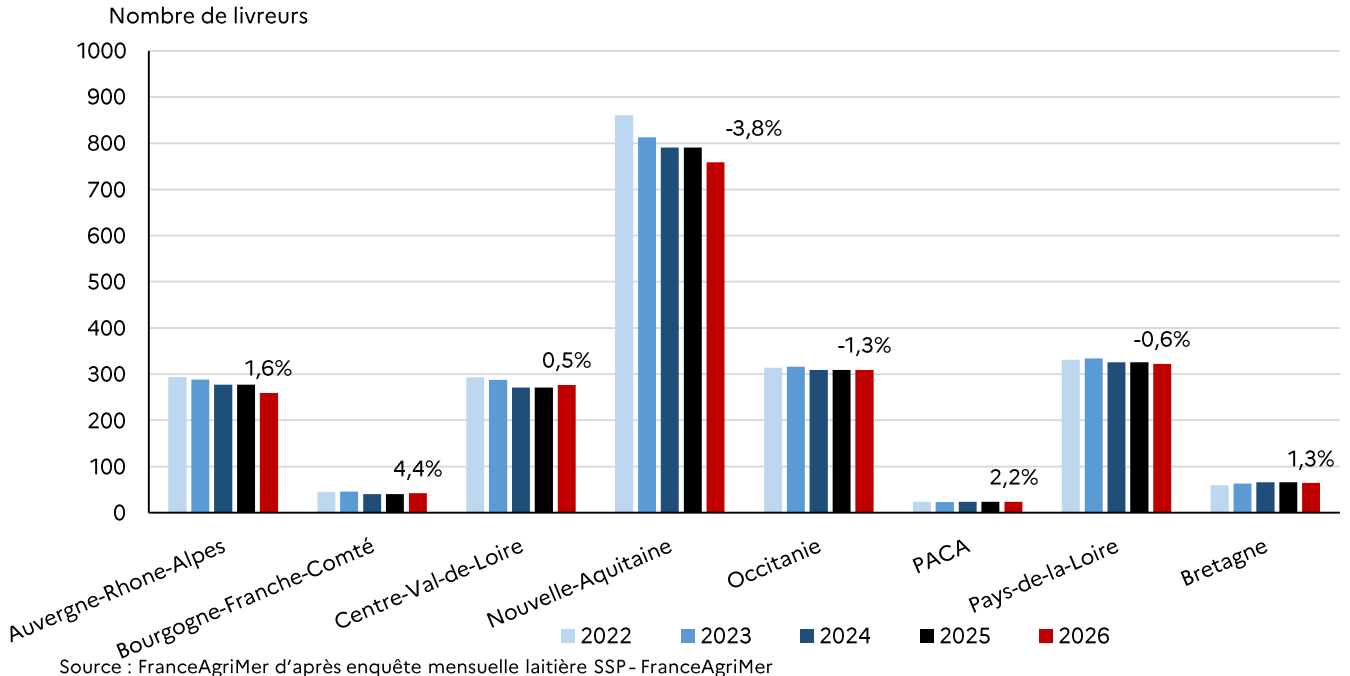


Source : FranceAgriMer d'après enquête mensuelle laitière SSP - FranceAgriMer

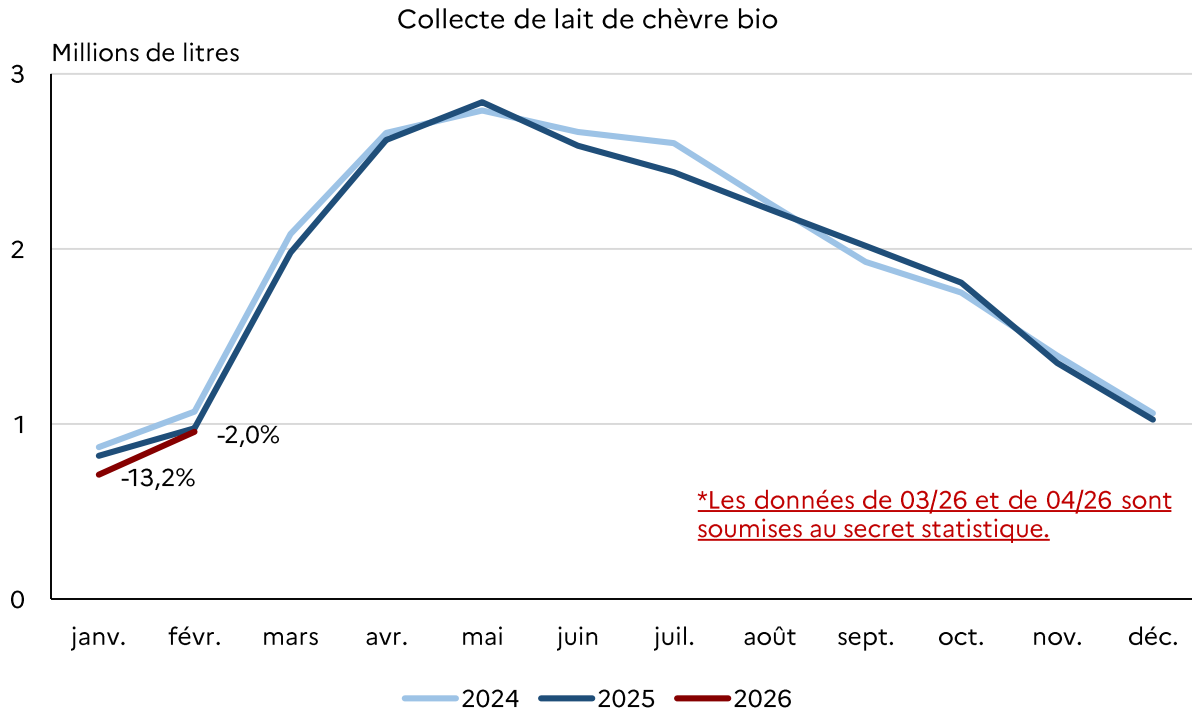
# NOMBRE DE LIVREURS DU LAIT DE CHÈVRE PAR RÉGION

Dans le même temps, le nombre de livreurs a augmenté dans toutes les régions, à l'exception de la Nouvelle-Aquitaine, de l'Occitanie et des Pays de la Loire.

Évolution de nombre de livreurs de lait de chèvre par région (4 mois)



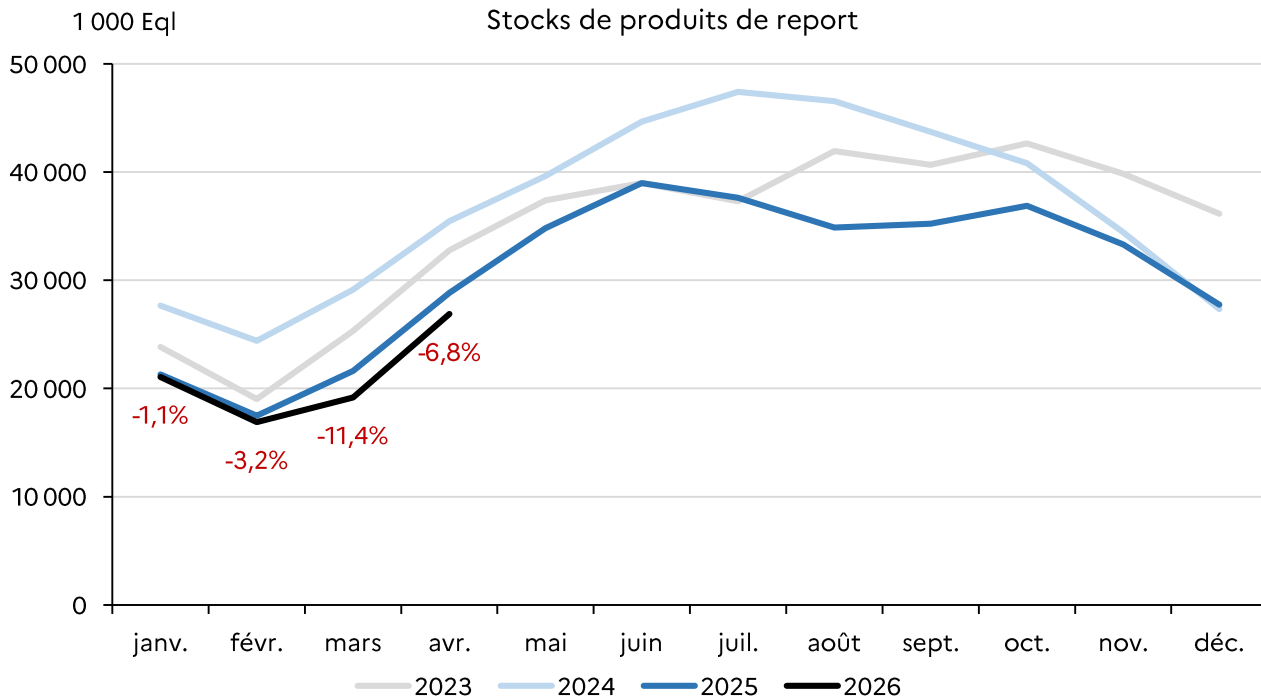
Sur les deux premiers mois de 2026, la collecte de lait bio a reculé de 7,2 %, en raison d'une baisse de nombre de livreurs.



Source : FranceAgriMer d'après enquête mensuelle laitière SSP - FranceAgriMer

# NIVEAU DES STOCKS DE PRODUITS DE REPORT CAPRINS

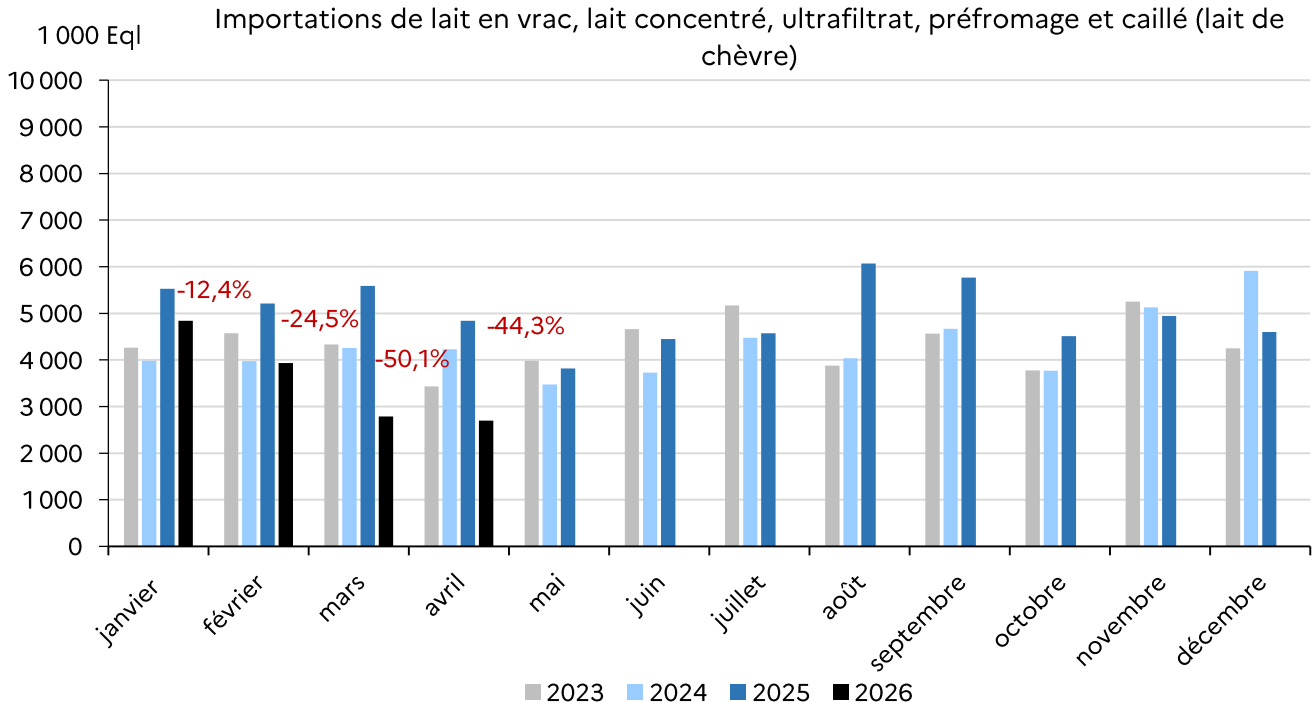
En moyenne sur les quatre premiers mois de 2026, les stocks de produits de report caprins étaient de 21 millions Eql, inférieurs de 5,9 % à leur niveau de la même période en 2025.



Source : FranceAgriMer d'après enquête mensuelle laitière SSP - FranceAgriMer

# IMPORTATIONS DE PRODUITS DE REPORT CAPRINS

Face à la hausse de la collecte, les transformateurs ont réduit leurs importations de produits de report caprins. Sur les quatre premiers mois de 2026, celles-ci ont chuté de 32,6 %.

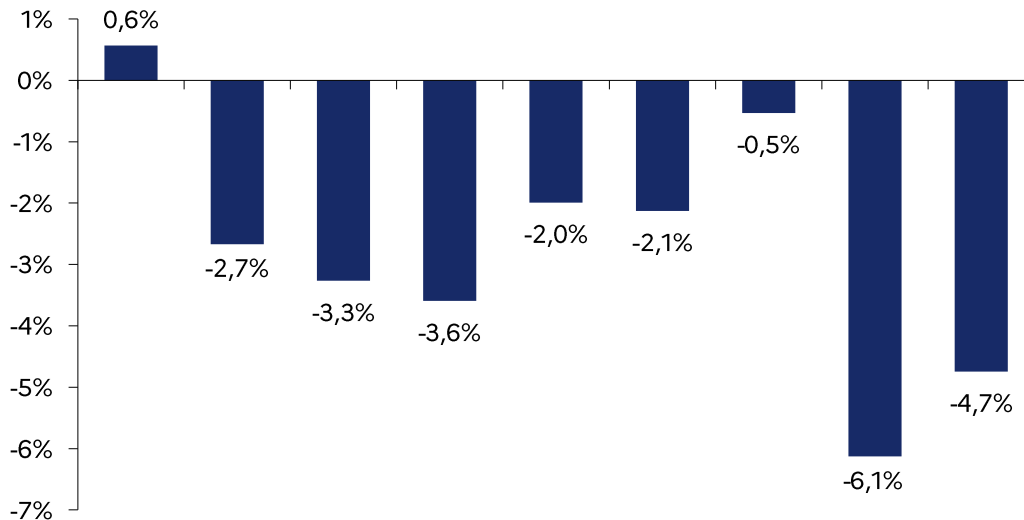


Source : FranceAgriMer d'après enquête mensuelle laitière SSP - FranceAgriMer

# FABRICATIONS DE PRODUITS AU LAIT DE CHÈVRE

Sur la période de janvier à avril 2026, les fabrications d'ultra-frais ont légèrement augmenté (+ 0,6 %), tandis que celles des fromages ont diminué (- 2,7 %) par rapport à leur niveau de 2025, sur la même période.

Évolution des fabrications au lait de chèvre (4 mois 2026/2025)



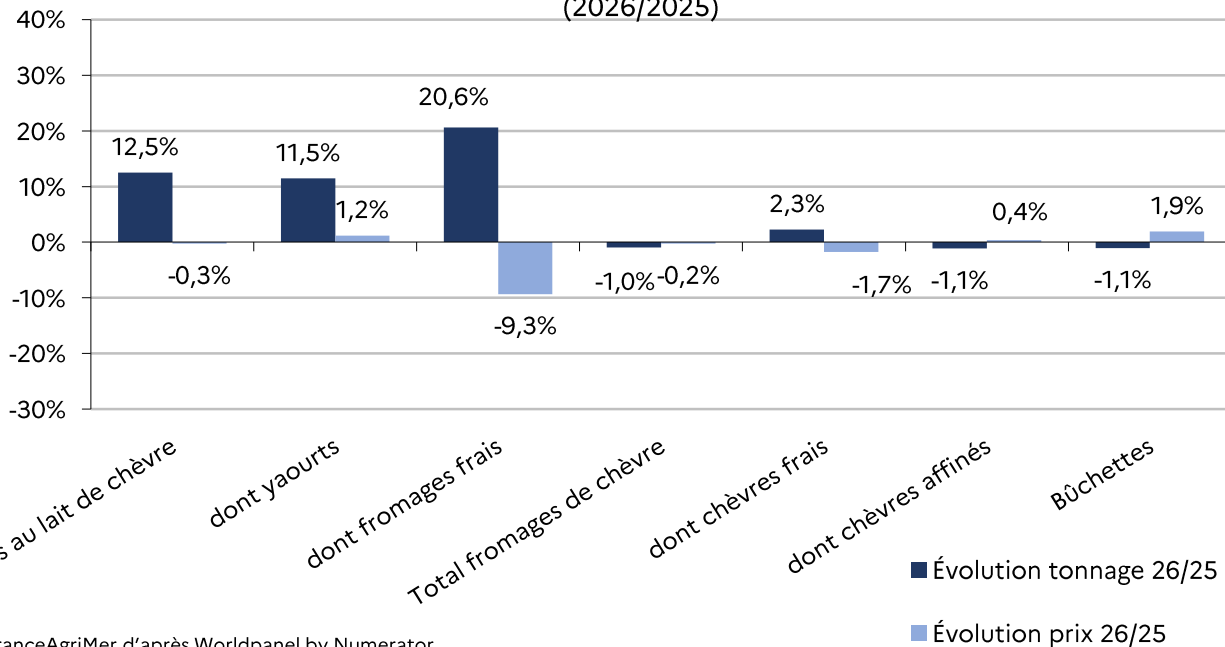
Yaourts et laits fermentés  
Total fromages  
Fromages frais  
Type "camembert" ou boîte  
Bûchettes  
Crottins  
Autres fromages à la pièce  
Fromages à découper  
Fromages bio\*

Source : FranceAgriMer d'après enquête mensuelle laitière SSP - FranceAgriMer

# CONSOMMATION DE PRODUITS AU LAIT DE CHÈVRE

De janvier à avril 2026, les achats de produits ultra-frais au lait de chèvre, par les ménages, ont été dynamique (+ 12,5 % par rapport à la même période en 2025), portés par les yaourts. À l'inverse, les achats de fromages pour la consommation à domicile ont enregistré une baisse de 1 % sur la même période, en lien avec la diminution des achats de bûchettes (- 1,1 %), qui représentent près de 50 % des volumes achetés en fromages de chèvre.

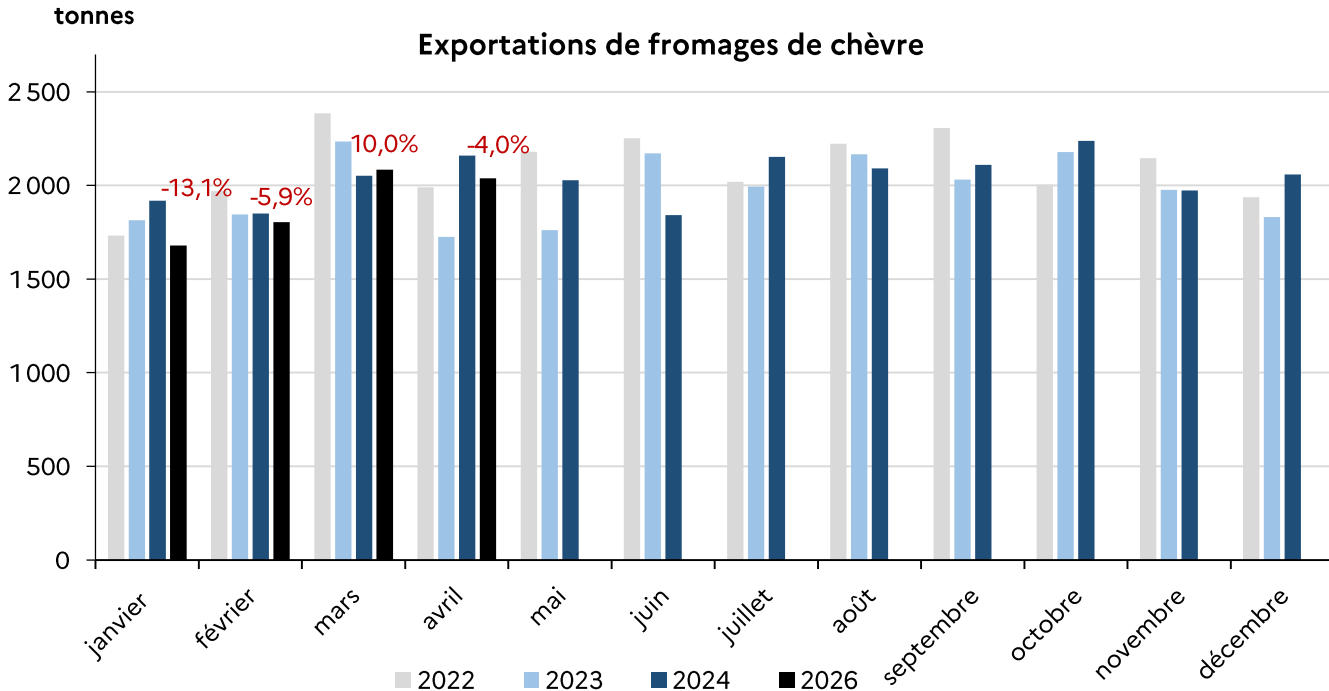
Évolution des achats des ménages en produits au lait de chèvre de janvier à avril (2026/2025)



Source : FranceAgriMer d'après Worldpanel by Numerator

# EXPORTATIONS DE FROMAGES DE CHÈVRE

Parallèlement, en cumul, pour la période de janvier à avril 2026, les exportations de fromages de chèvre ont reculé de 3,4 %, à près de 7 600 tonnes.

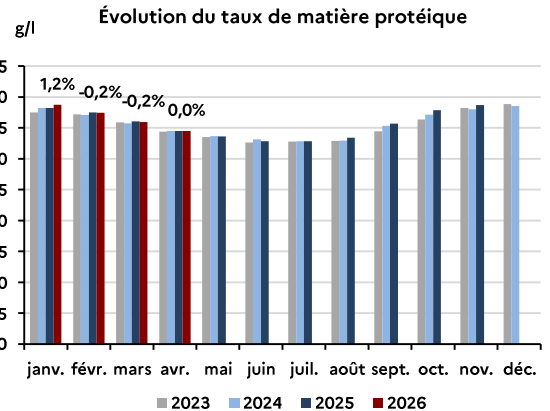
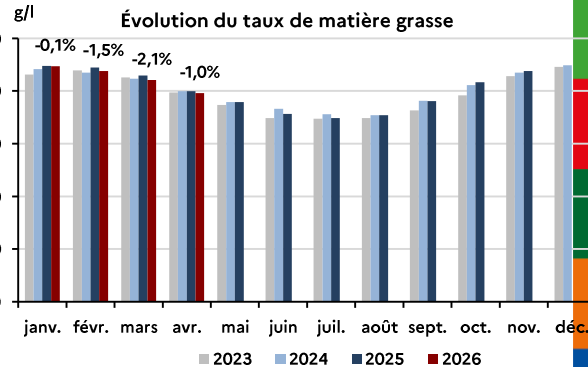
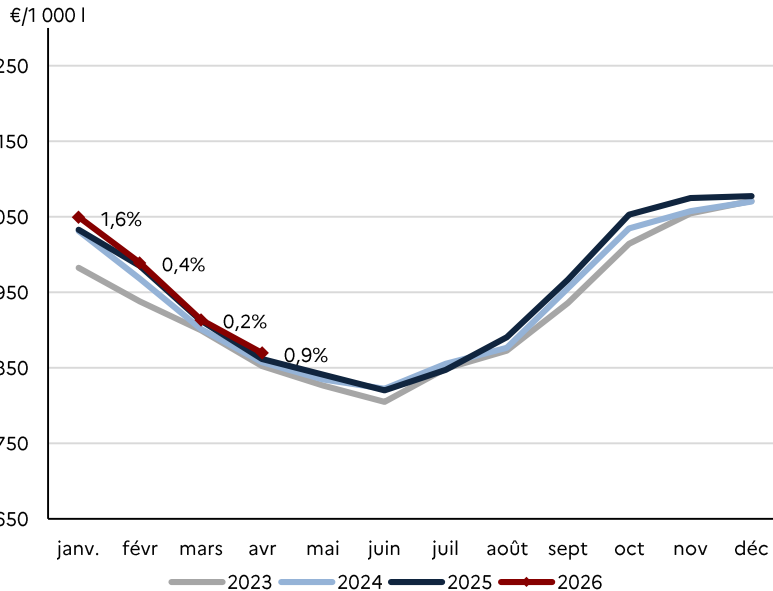


Source : FranceAgriMer d'après enquête mensuelle laitière SSP - FranceAgriMer

# PRIX RÉEL DU LAIT DE CHÈVRE

En moyenne sur la période de janvier à avril 2026, le prix réel du lait de chèvre payé aux producteurs s'est établi à 934,5 €/1 000 litres, en hausse de 0,7 % par rapport à la même période en 2025.

Prix réel du lait de chèvre

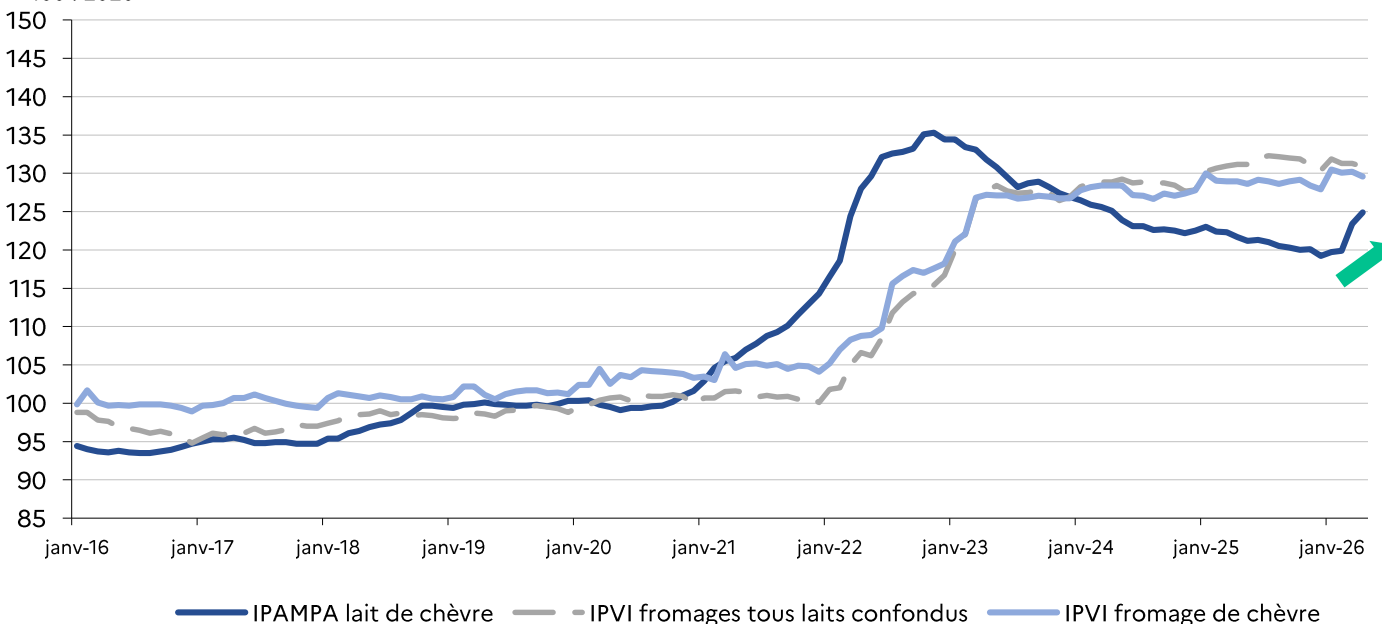


Source : FranceAgriMer d'après enquête mensuelle laitière SSP - FranceAgriMer

# PRIX DES FROMAGES DE CHÈVRE SORTIE USINE ET COÛTS DE PRODUCTION

En avril 2026, l'IPAMPA du lait de chèvre a poursuivi sa hausse (+ 1,2 % par rapport à mars 2026). Il est également supérieur de 2,6 % à son niveau d'avril 2025, soutenu par l'augmentation des prix de l'énergie (+ 45 % vs avril 2025) et des engrais (+ 18 % vs avril 2025).

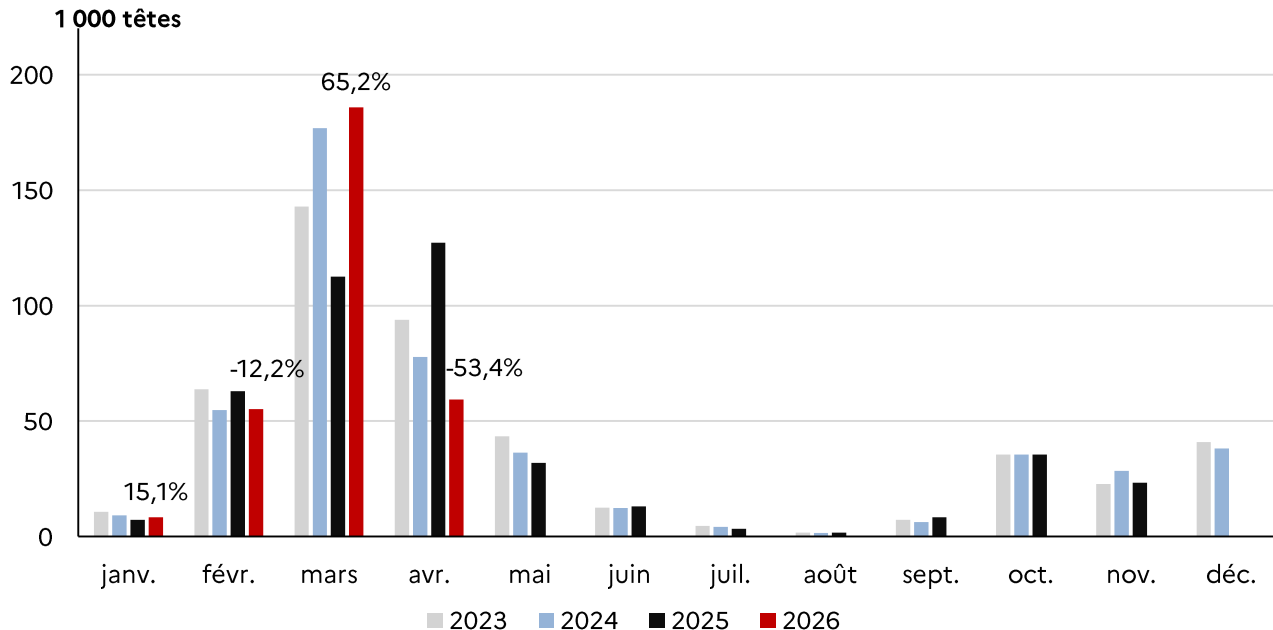
Indice base  
100 : 2020



Source : FranceAgriMer d'après Insee et Idele

En cumulé de janvier à avril 2026, les abattages de chevreaux ont été stables par rapport à leur niveau du premier quadrimestre 2025.

Abattages mensuels de chevreaux



Source : FranceAgriMer d'après SSP



**RÉPUBLIQUE  
FRANÇAISE**

*Liberté  
Égalité  
Fraternité*

## **Contact**

Conjoncture lait de chèvre

Ali DRIDI

[ali.dridi@franceagrimer.fr](mailto:ali.dridi@franceagrimer.fr)



FranceAgriMer

ÉTABLISSEMENT NATIONAL  
DES PRODUITS DE L'AGRICULTURE ET DE LA MER