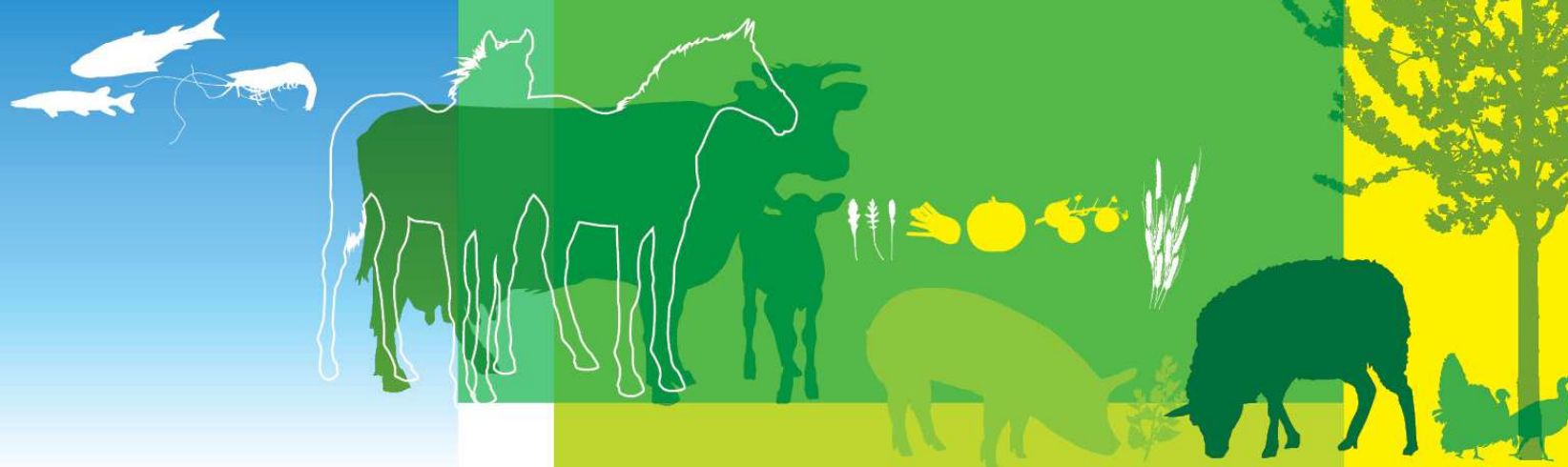


Conseil Filières Laitières

Situation des marchés

26 octobre 2016

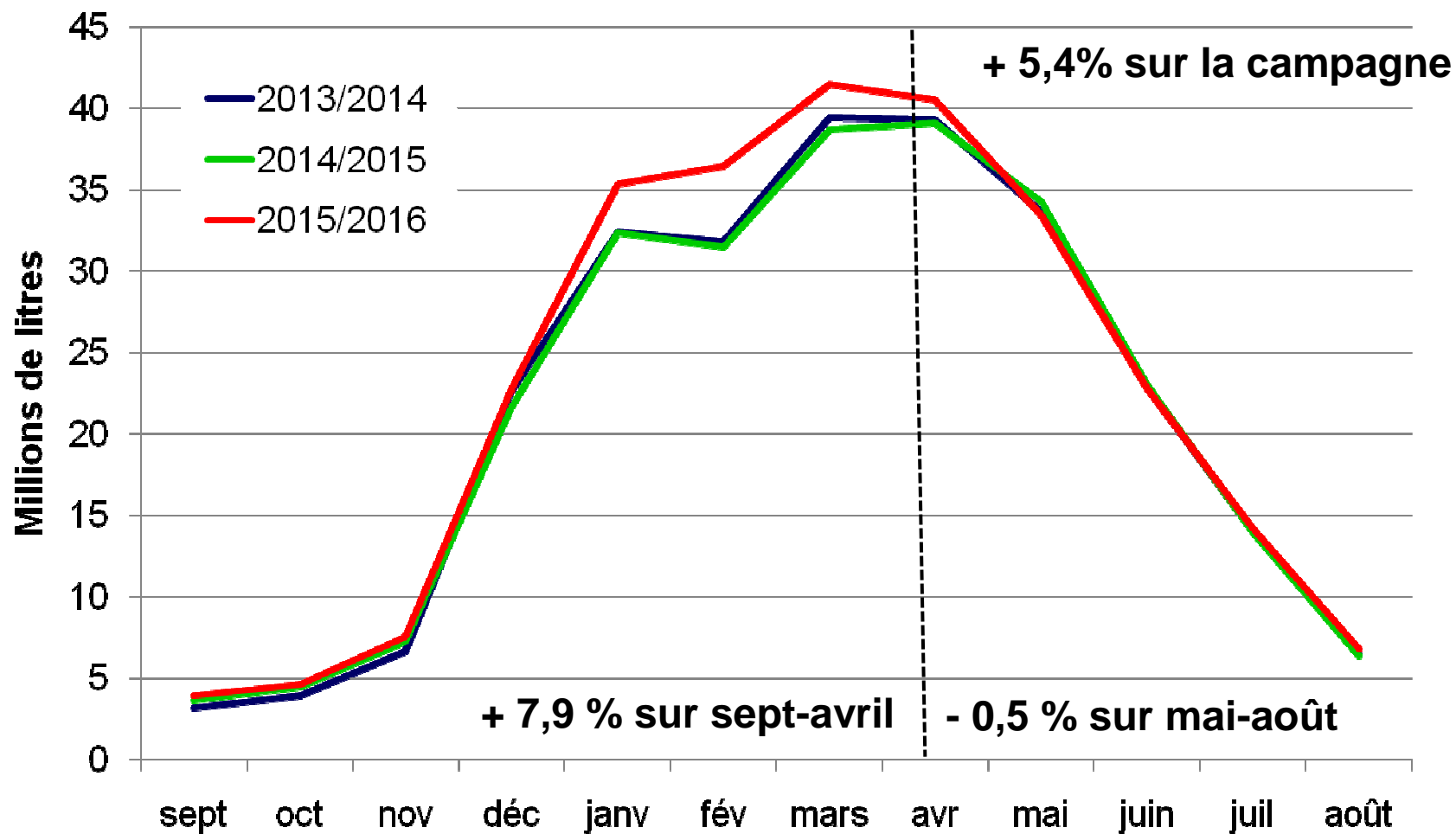
FranceAgriMer - Montreuil



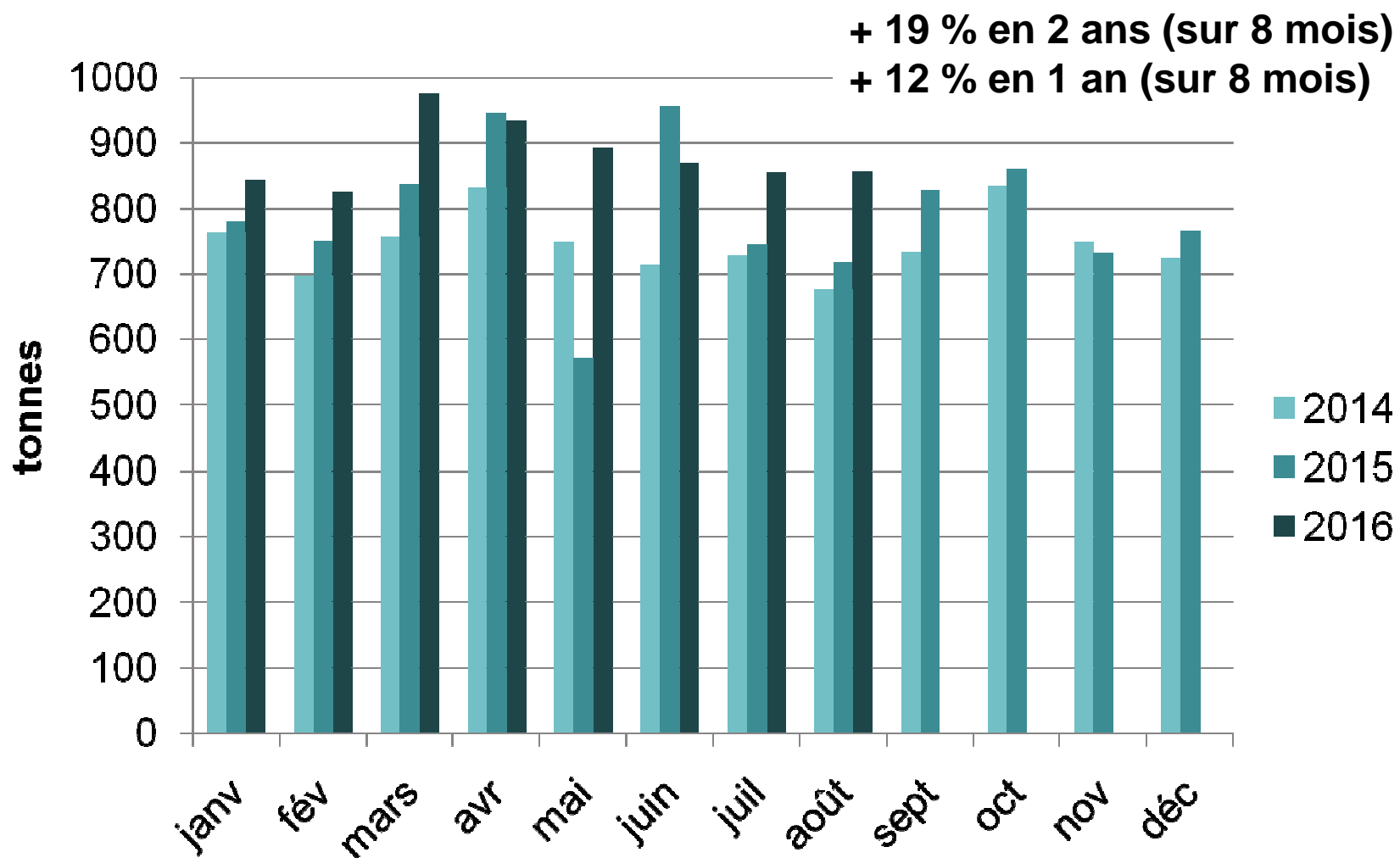
Lait de brebis



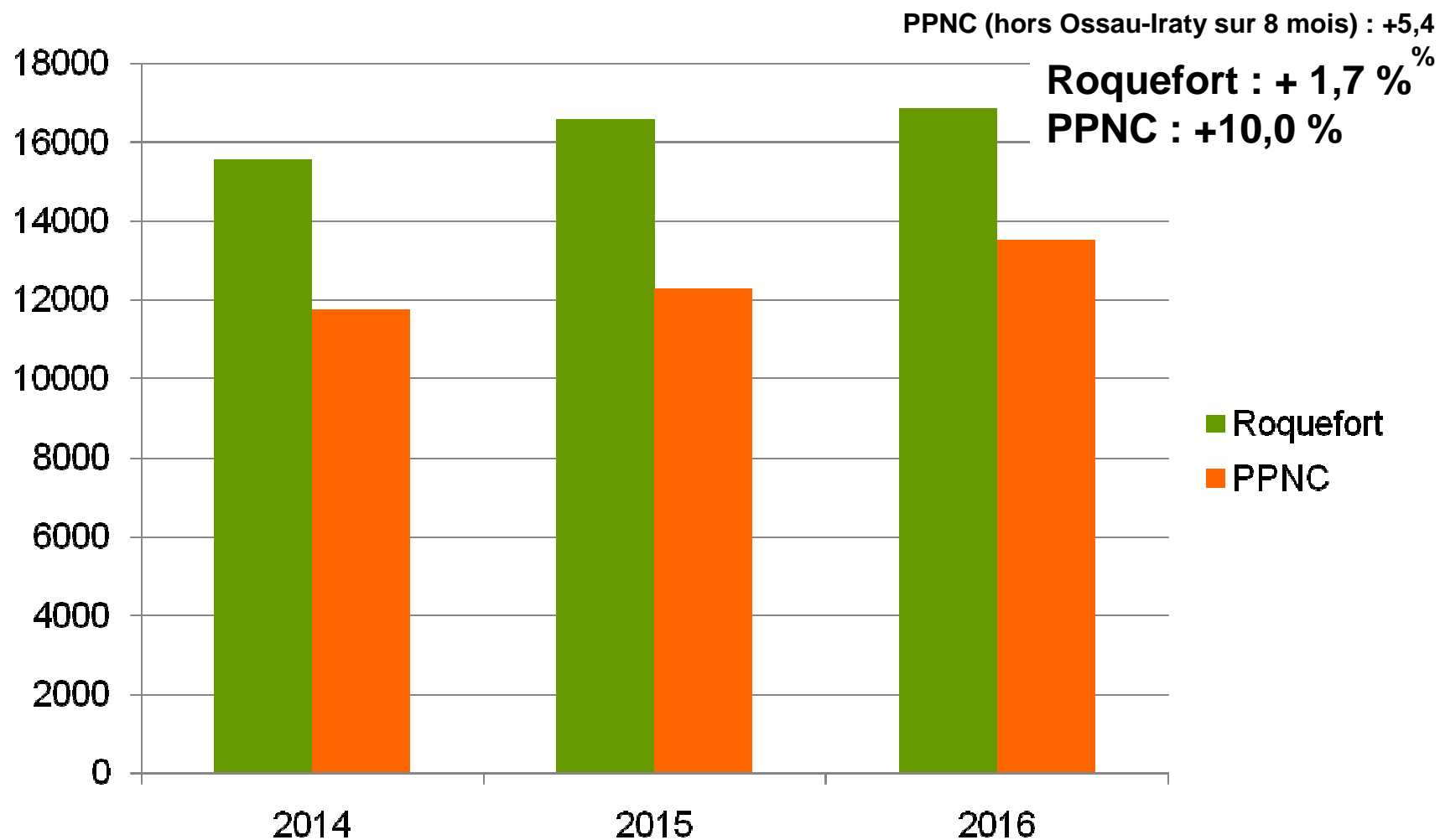
Collecte de lait de brebis : en hausse jusqu'en avril 2016



Une production d'ultra-frais dynamique



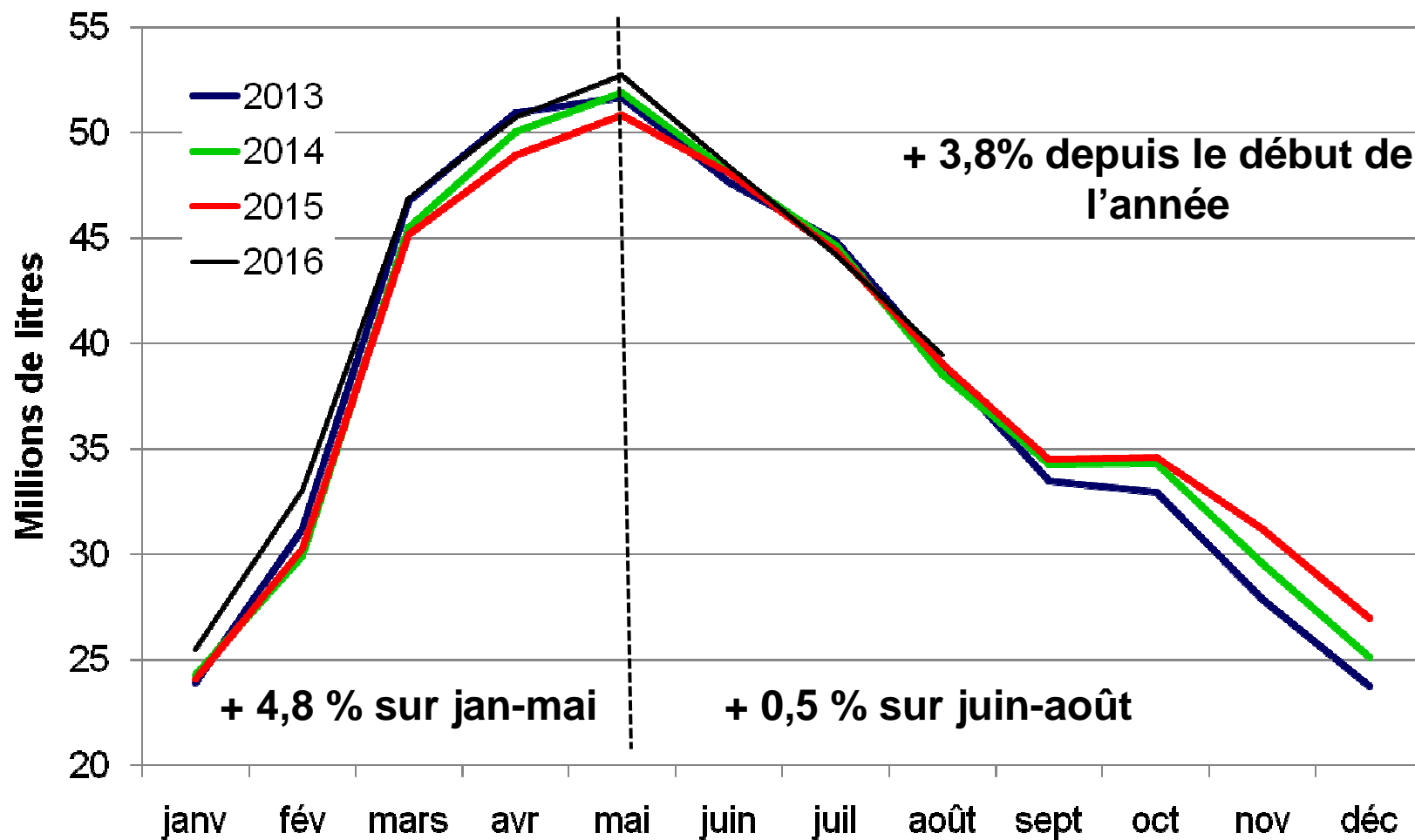
Une production de fromages en repli au 1^{er} semestre



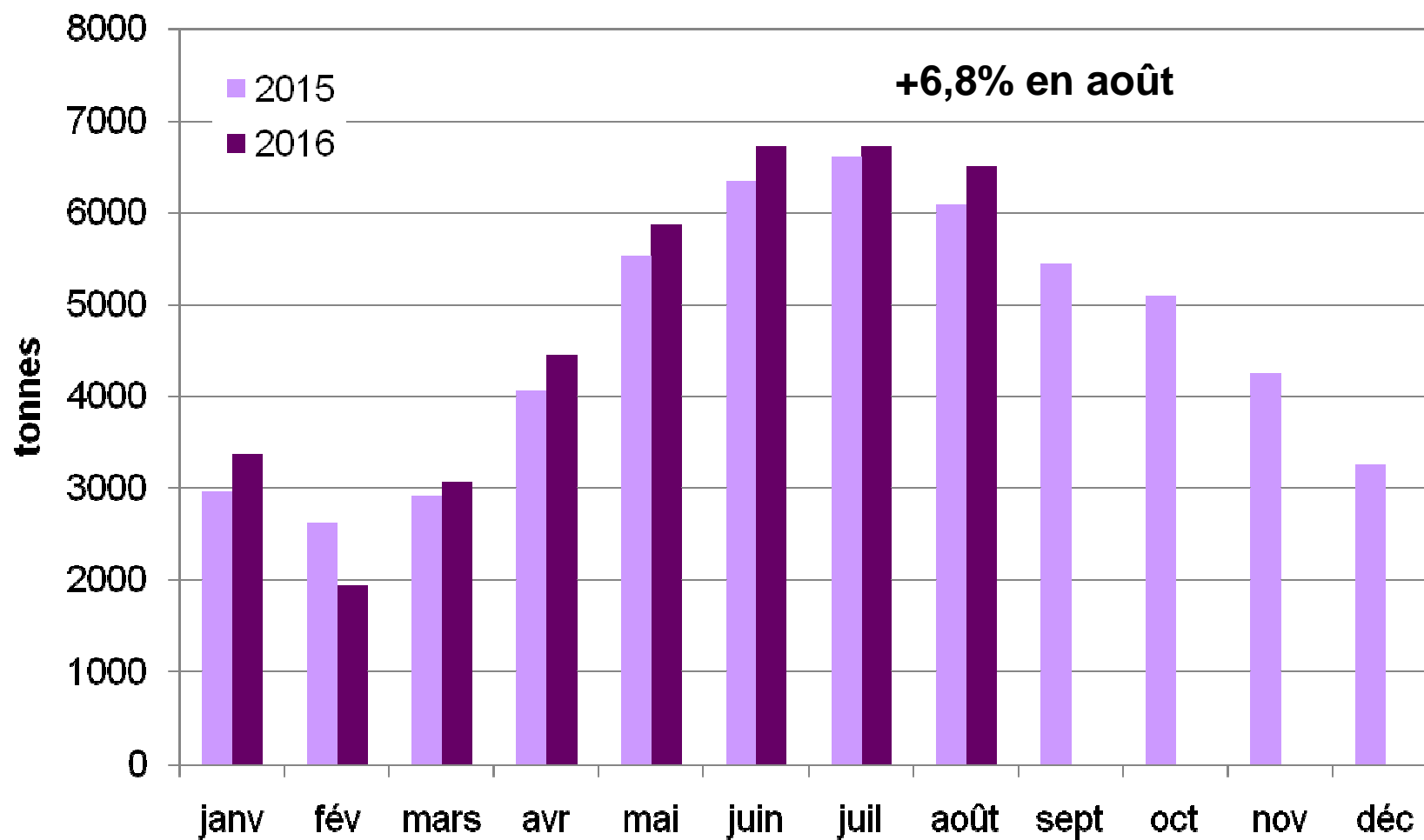
Lait de chèvre



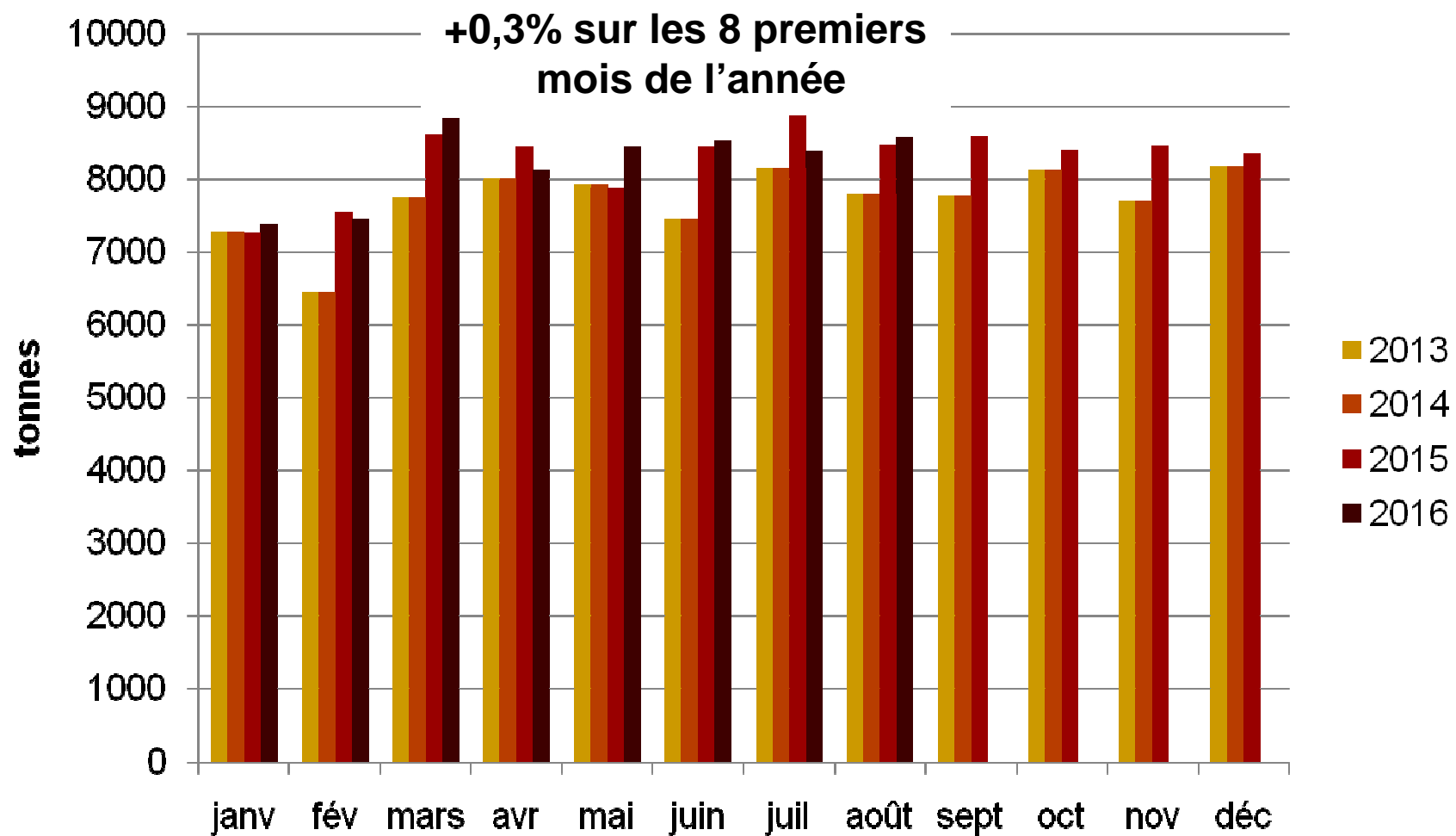
Collecte de lait de chèvre : en hausse jusqu'en avril 2016



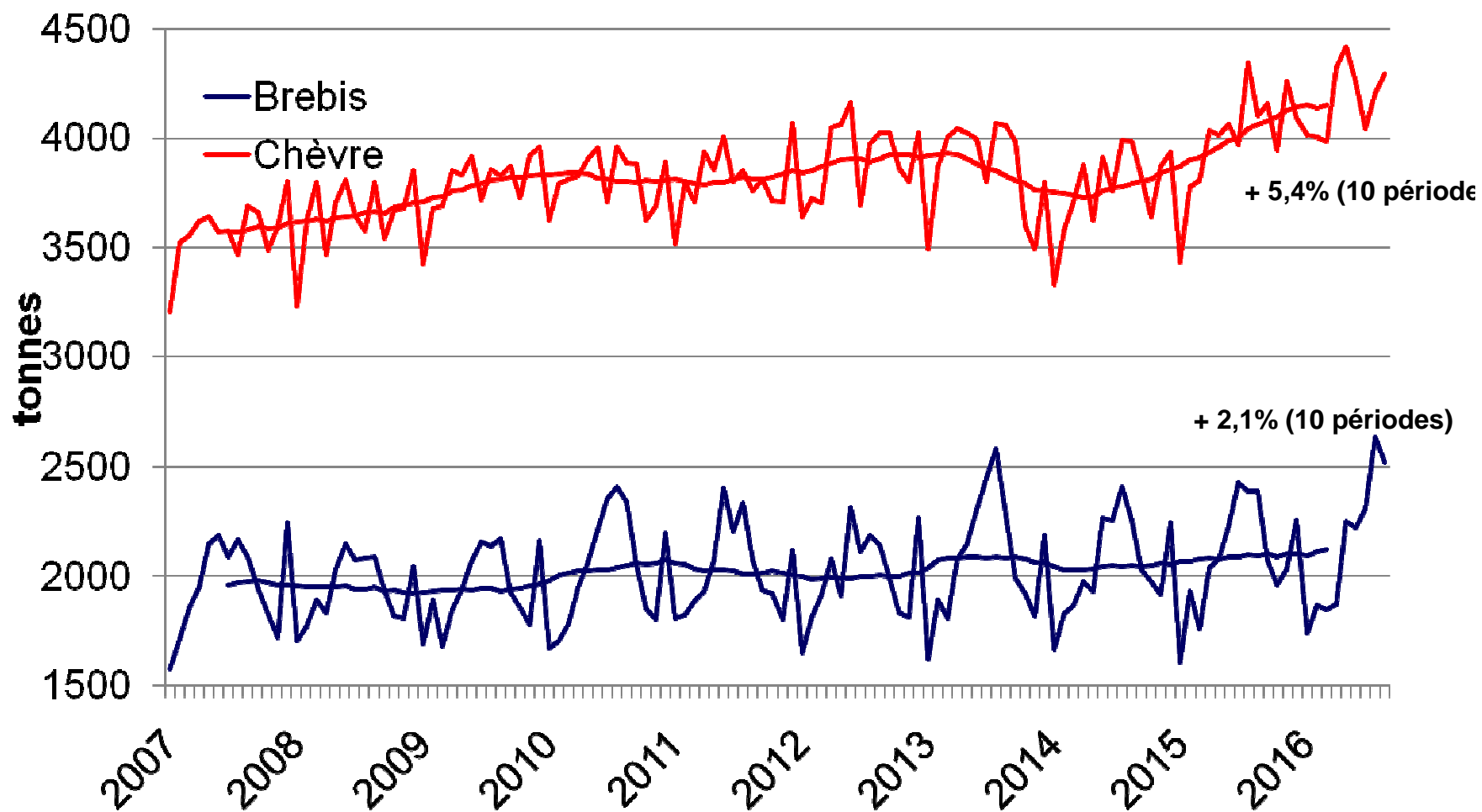
Hausse du stock de caillé de report



Stabilité dans les fabrications de fromages pur chèvre



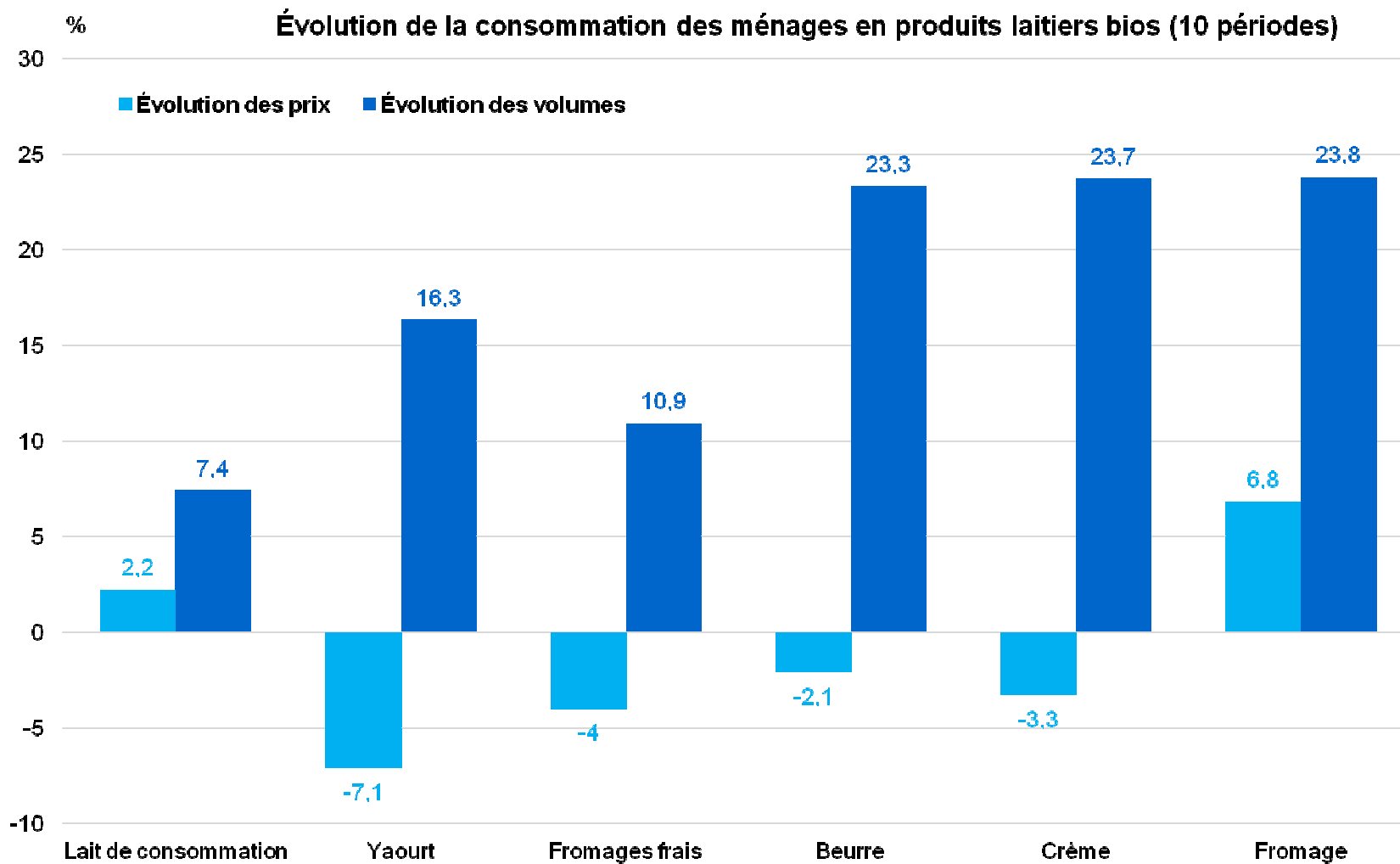
Une consommation des ménages en fromages de chèvre dynamique



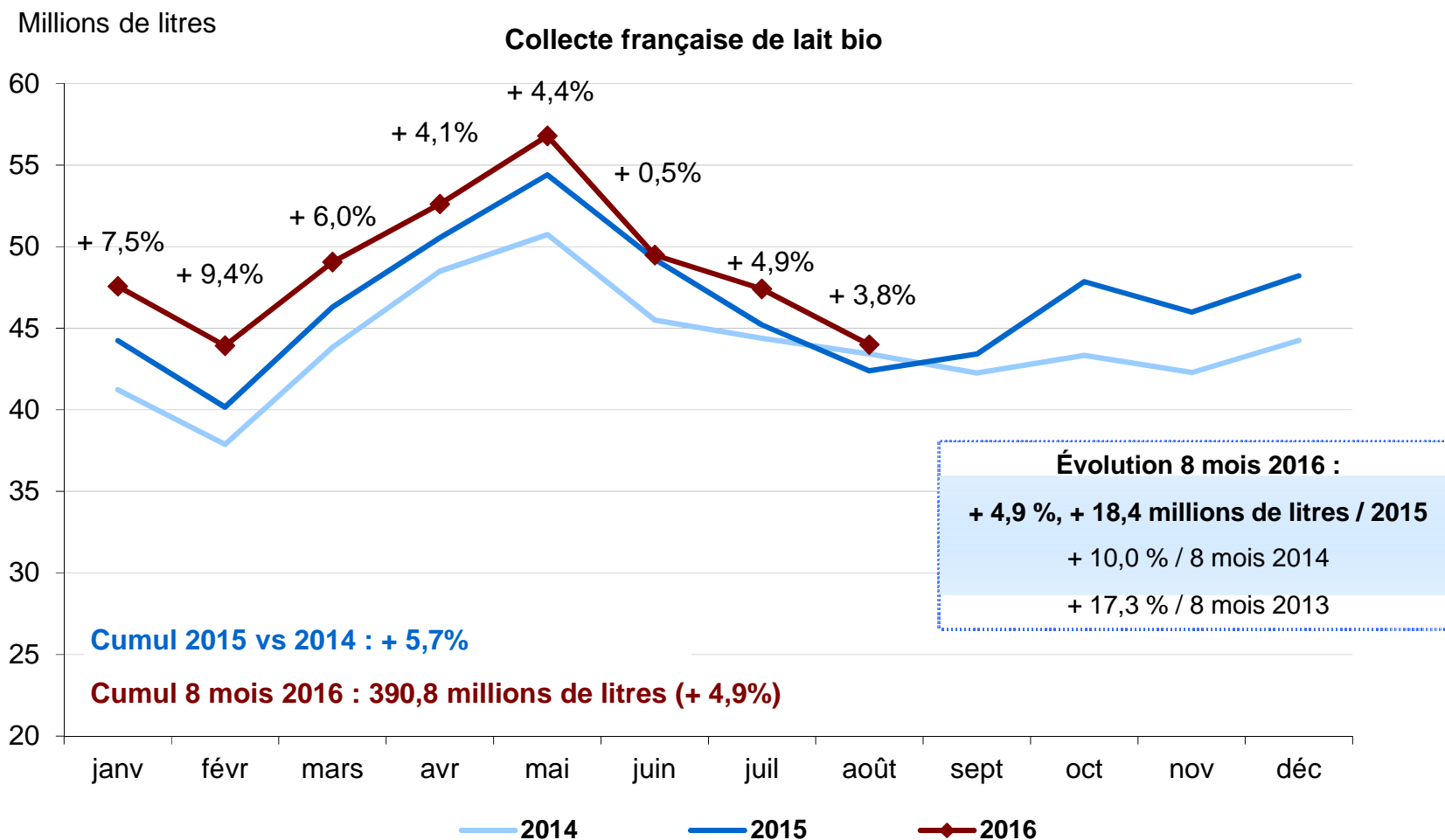
Lait de vache biologique



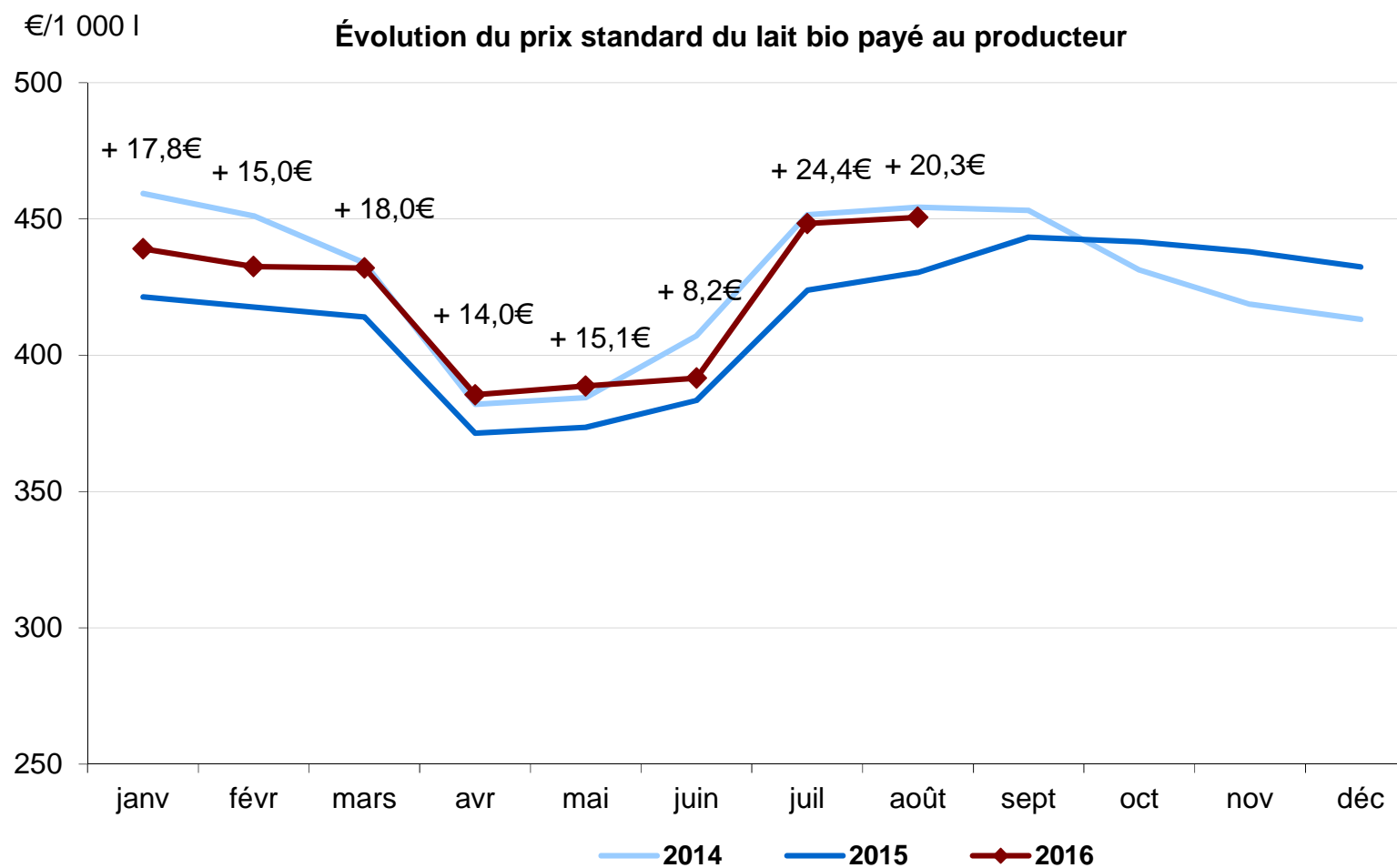
La consommation de produits laitiers bios ne fléchit pas



La collecte de lait bio continue sa progression après une stabilisation au mois de juin

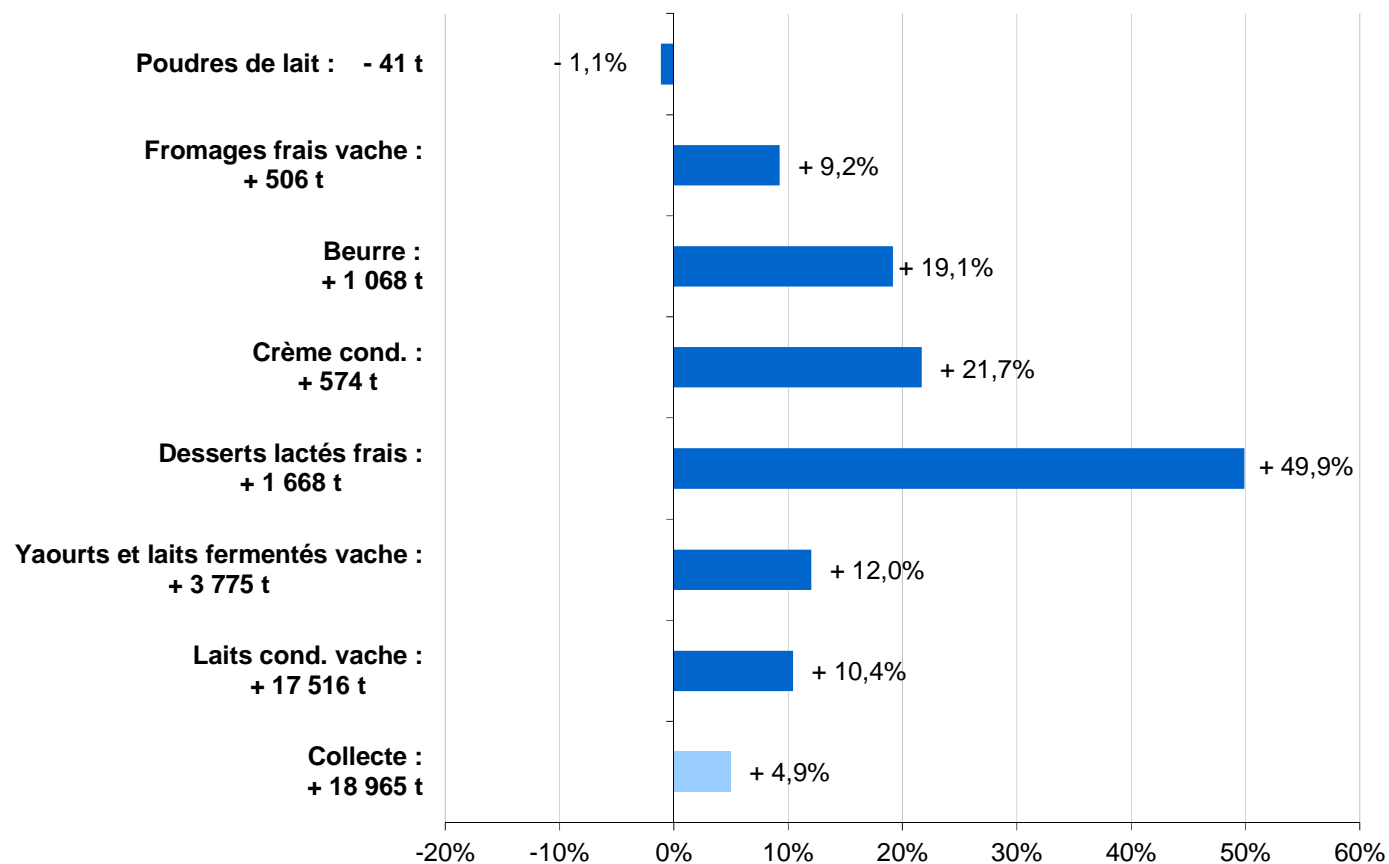


Tout comme la collecte, le prix du lait payé au producteur est reparti à la hausse en juillet

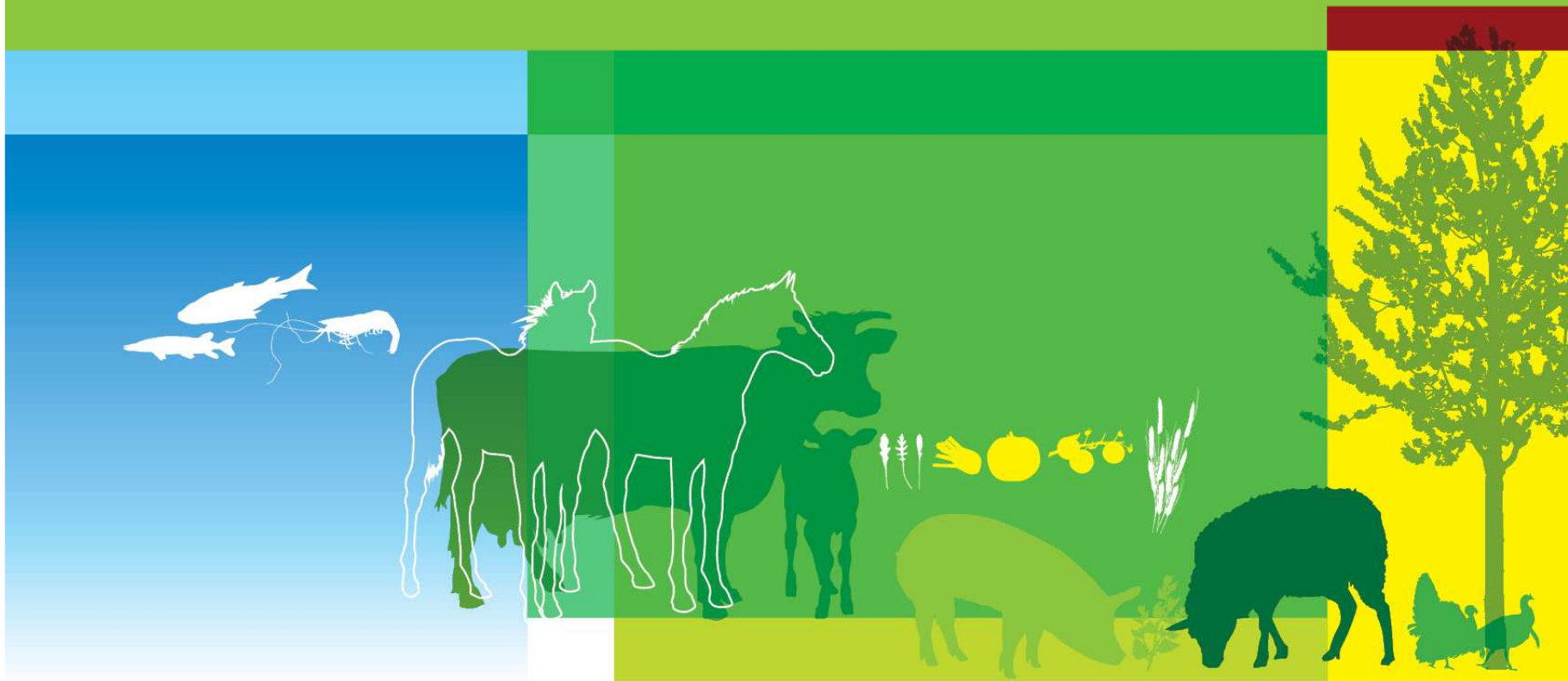


Une forte augmentation des produits de grande consommation, aux dépens des poudres de lait

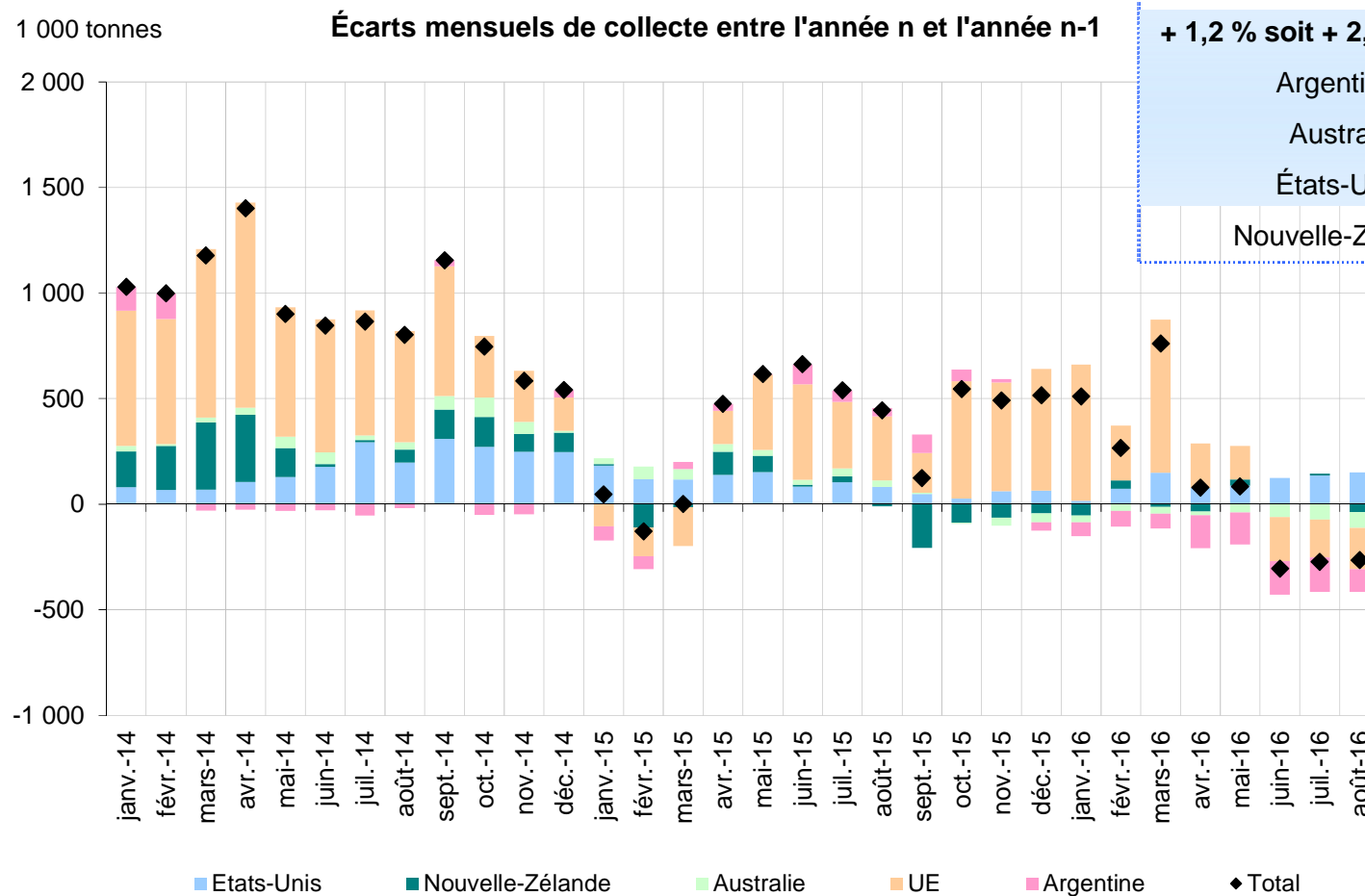
Fabrications de produits laitiers bio (8 mois 16/15)



Lait de vache conventionnel

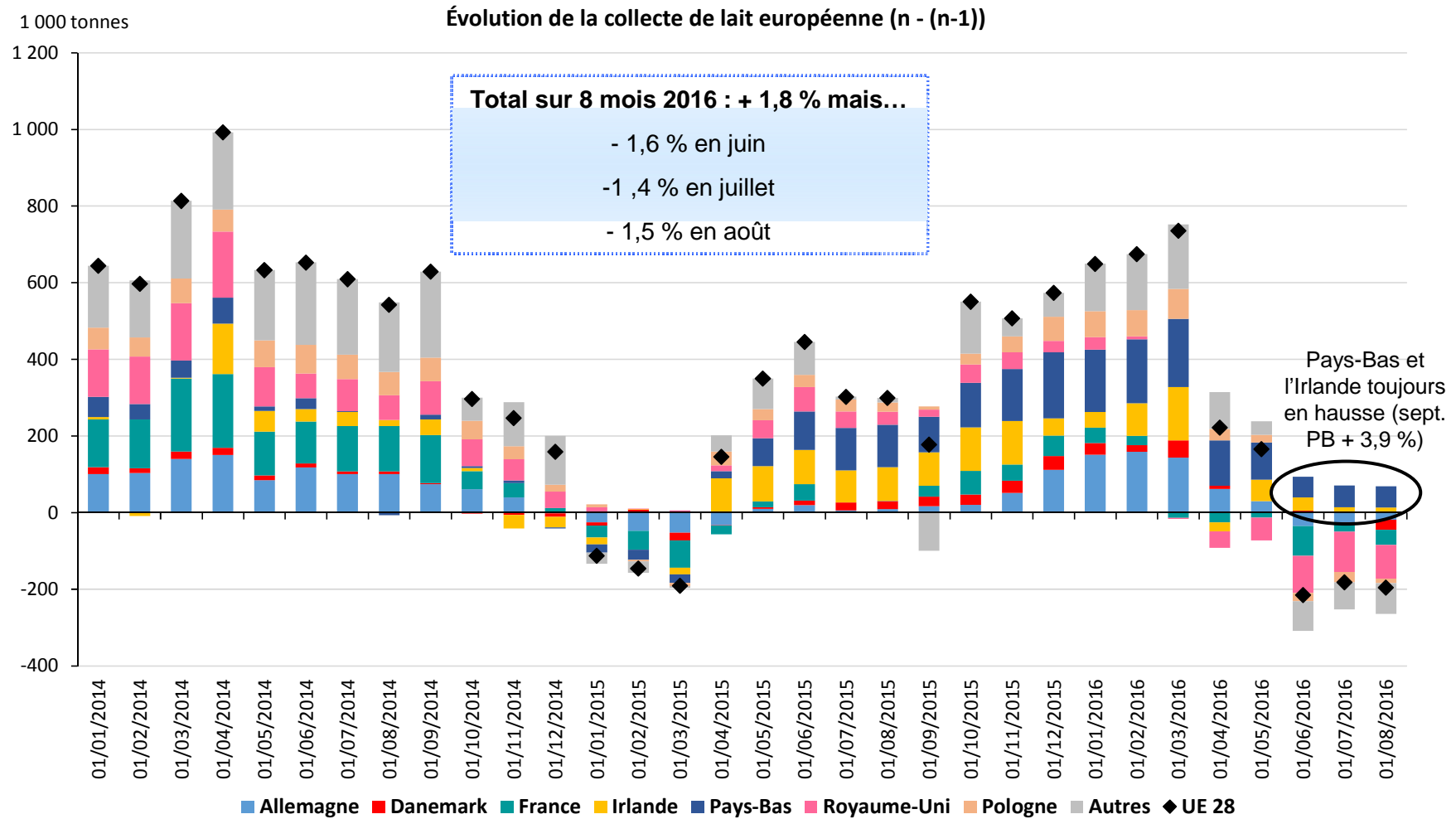


Un ralentissement de la collecte mondiale depuis l'été...

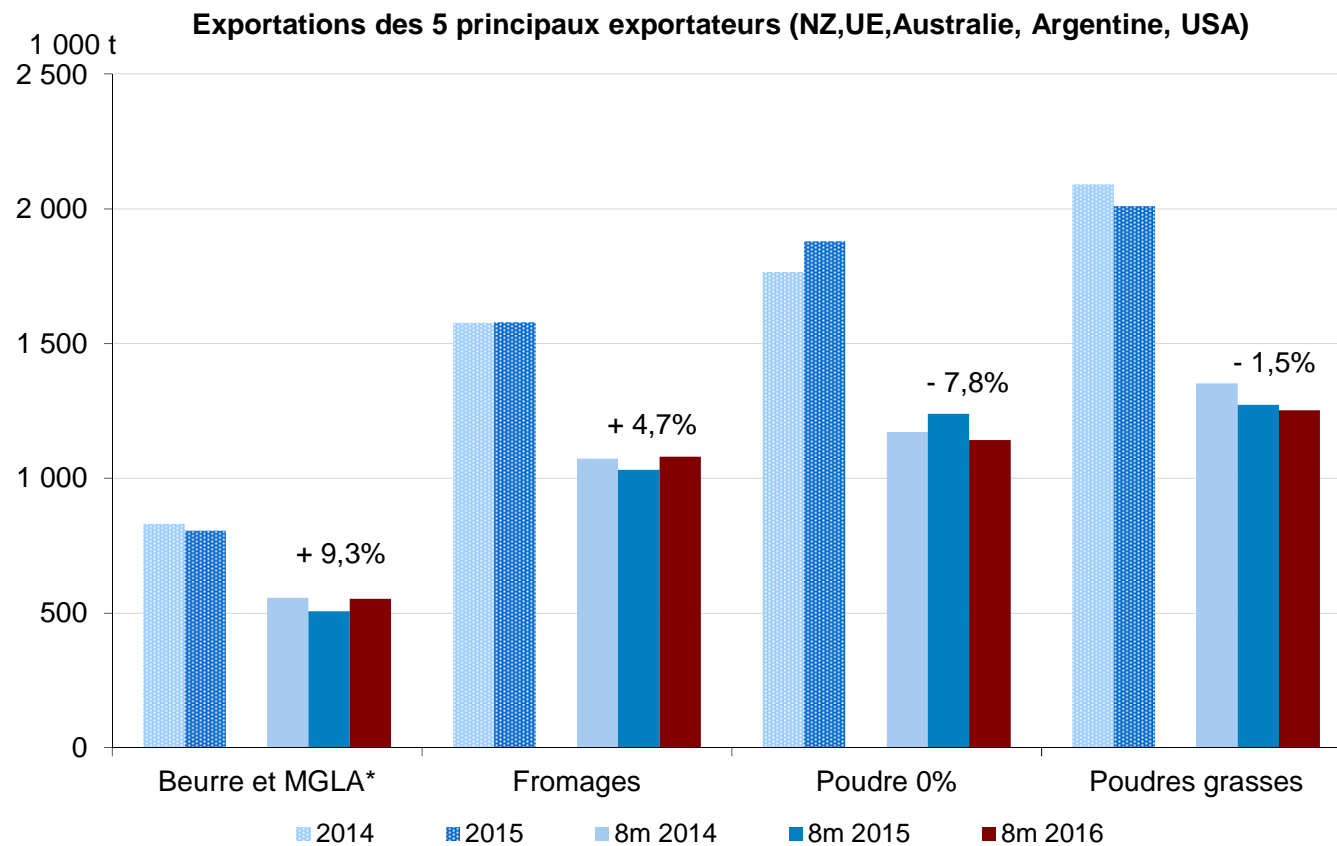


Total 5 pays sur 8 mois 2016 :
+ 1,2 % soit + 2,23 million de tonnes
 Argentine : - 13,8 %
 Australie : - 6,1 %
 États-Unis : + 1,3 %
 Nouvelle-Zélande : - 0,6 %

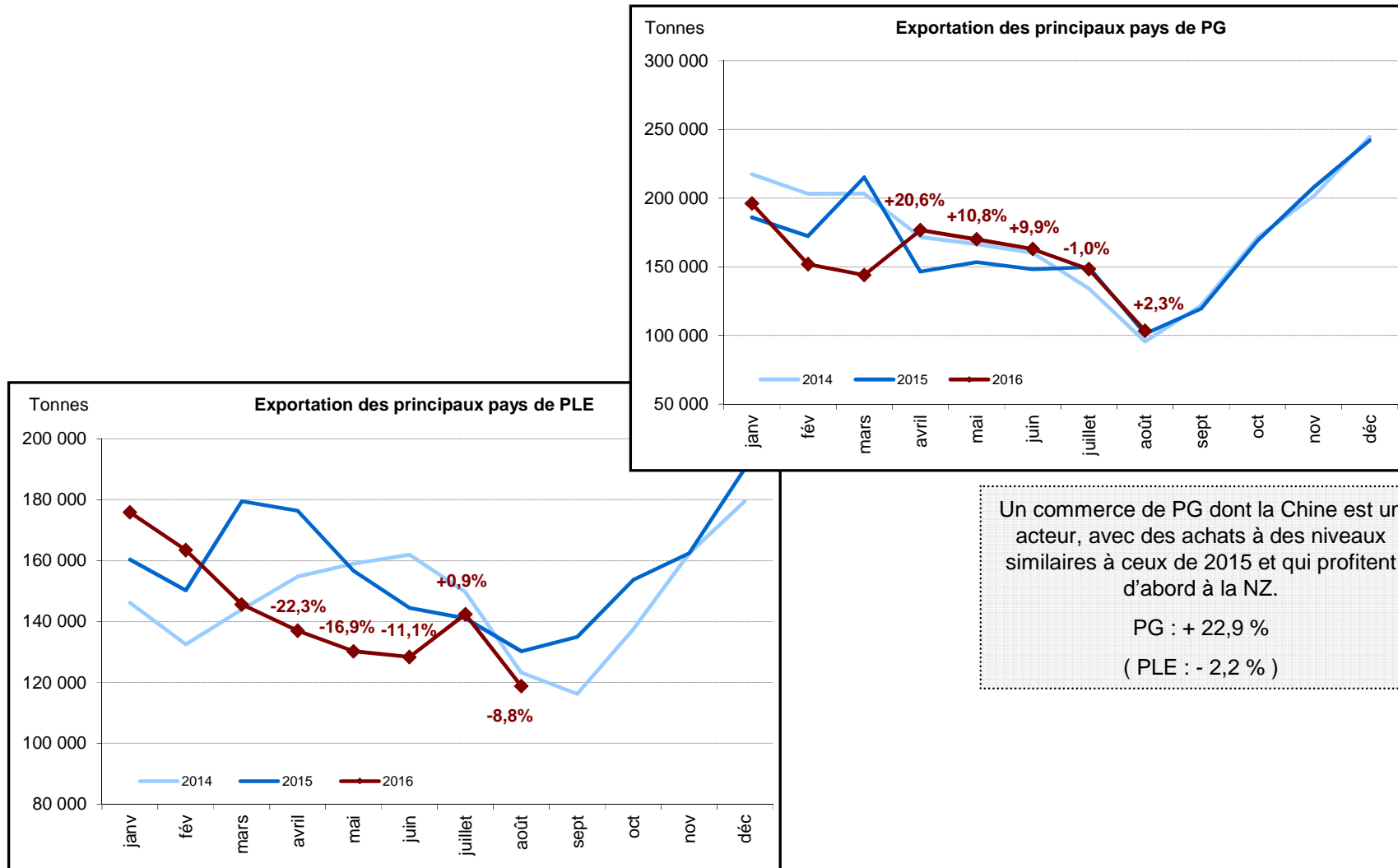
... fortement lié à celui de la collecte européenne



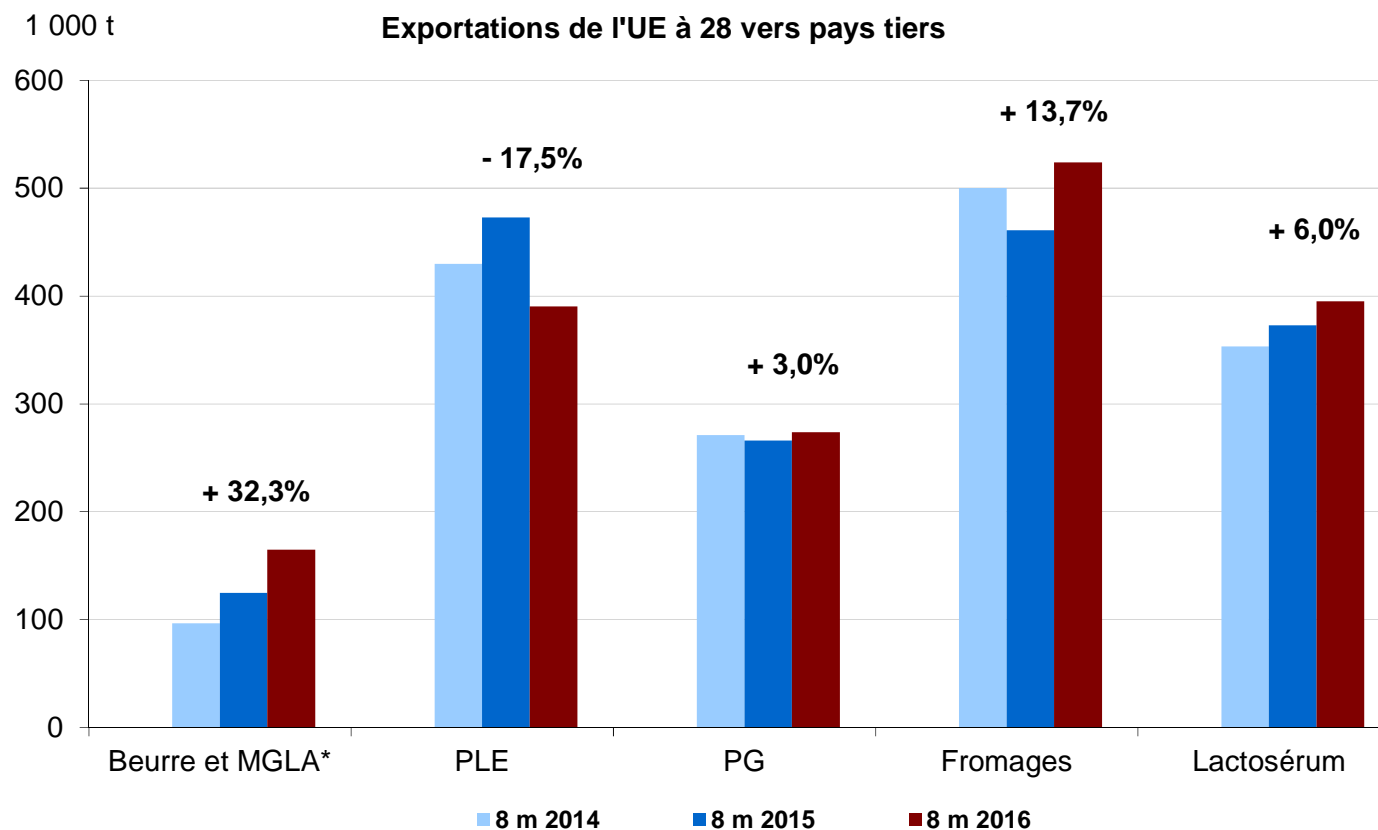
Une progression des échanges mondiaux de beurre et fromages...



... mais un commerce de poudres qui a du mal à décoller



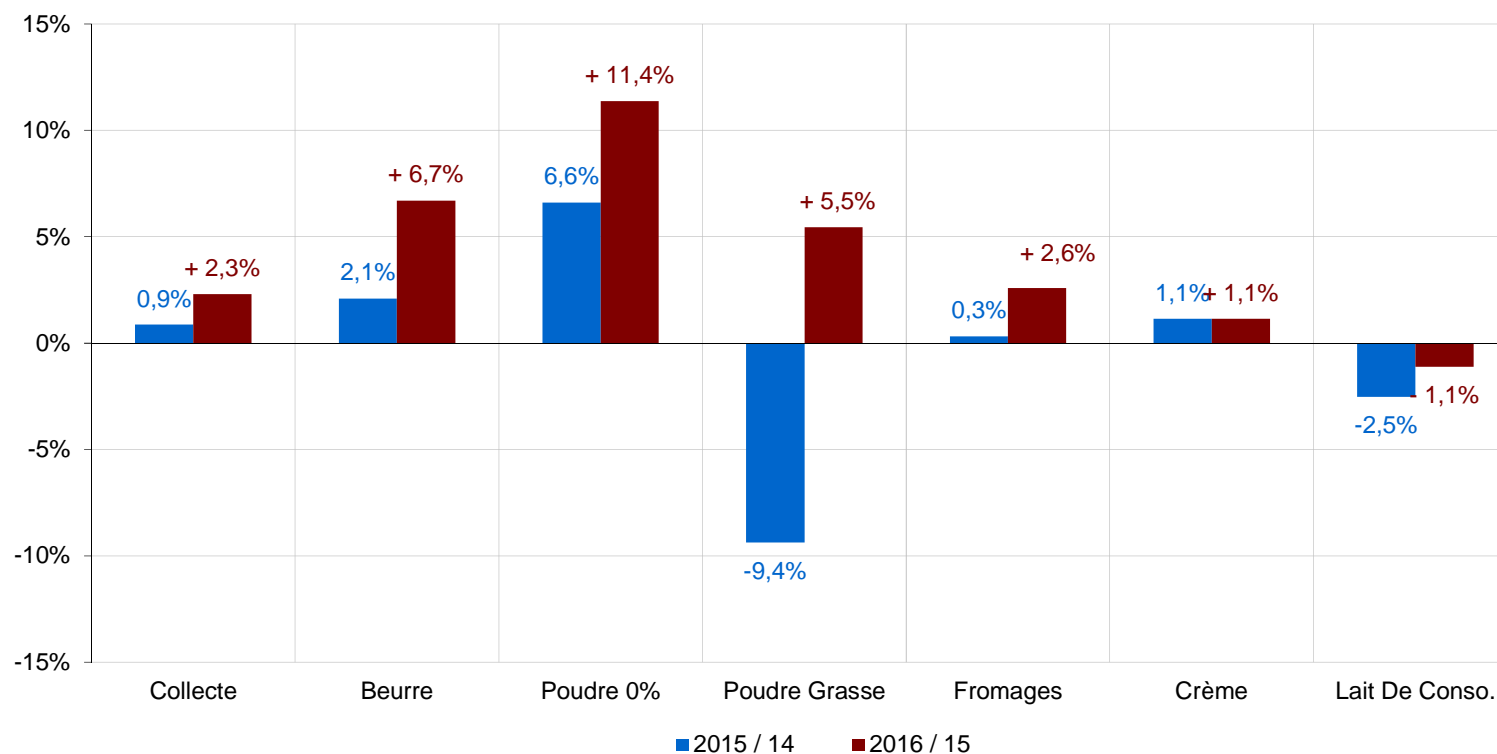
Dans l'UE, seuls les échanges de poudre de lait écrémé sont encore orientés à la baisse



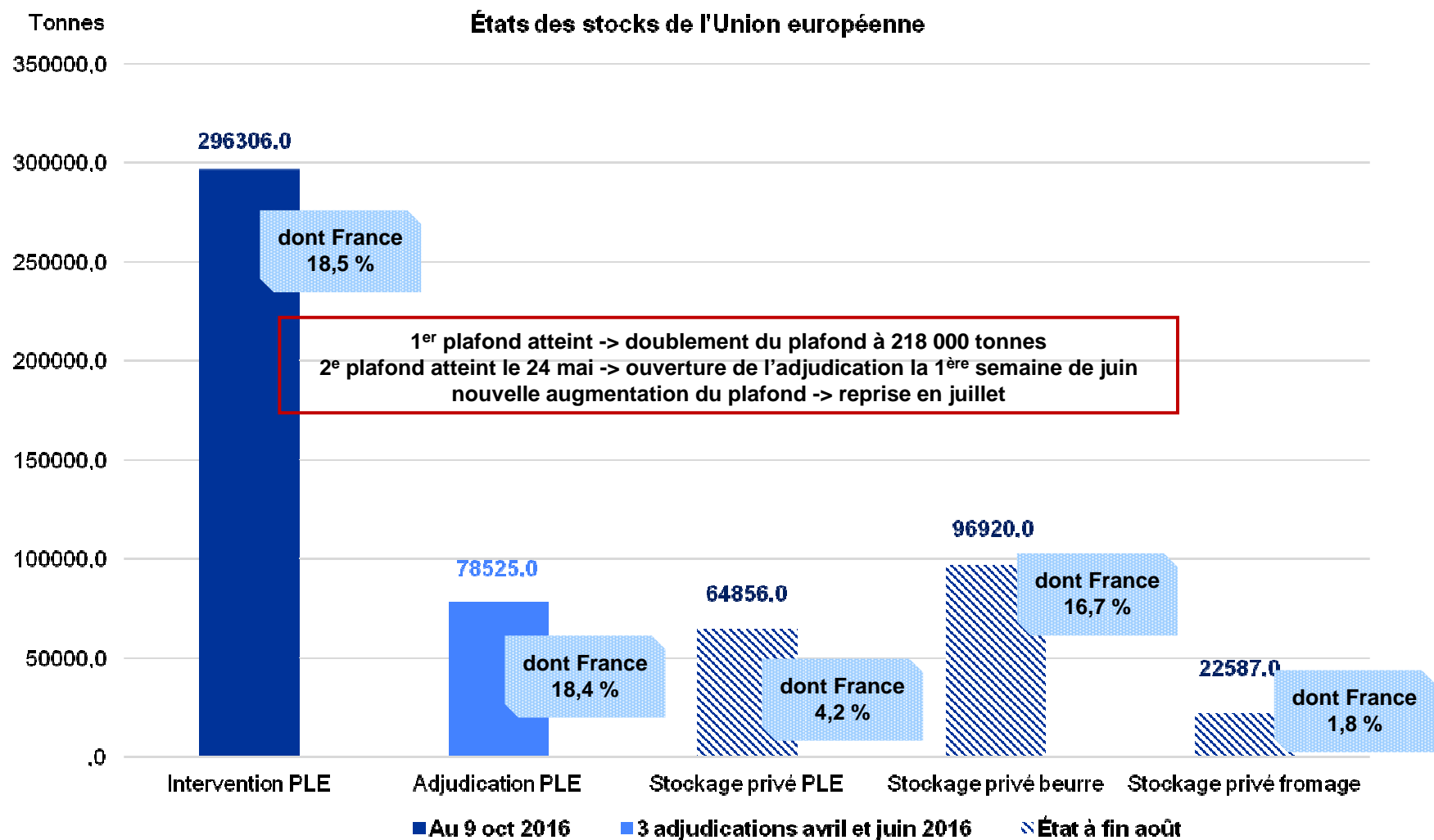
Fabrications européennes de produits laitiers

Évolution des fabrications européennes de produits laitiers

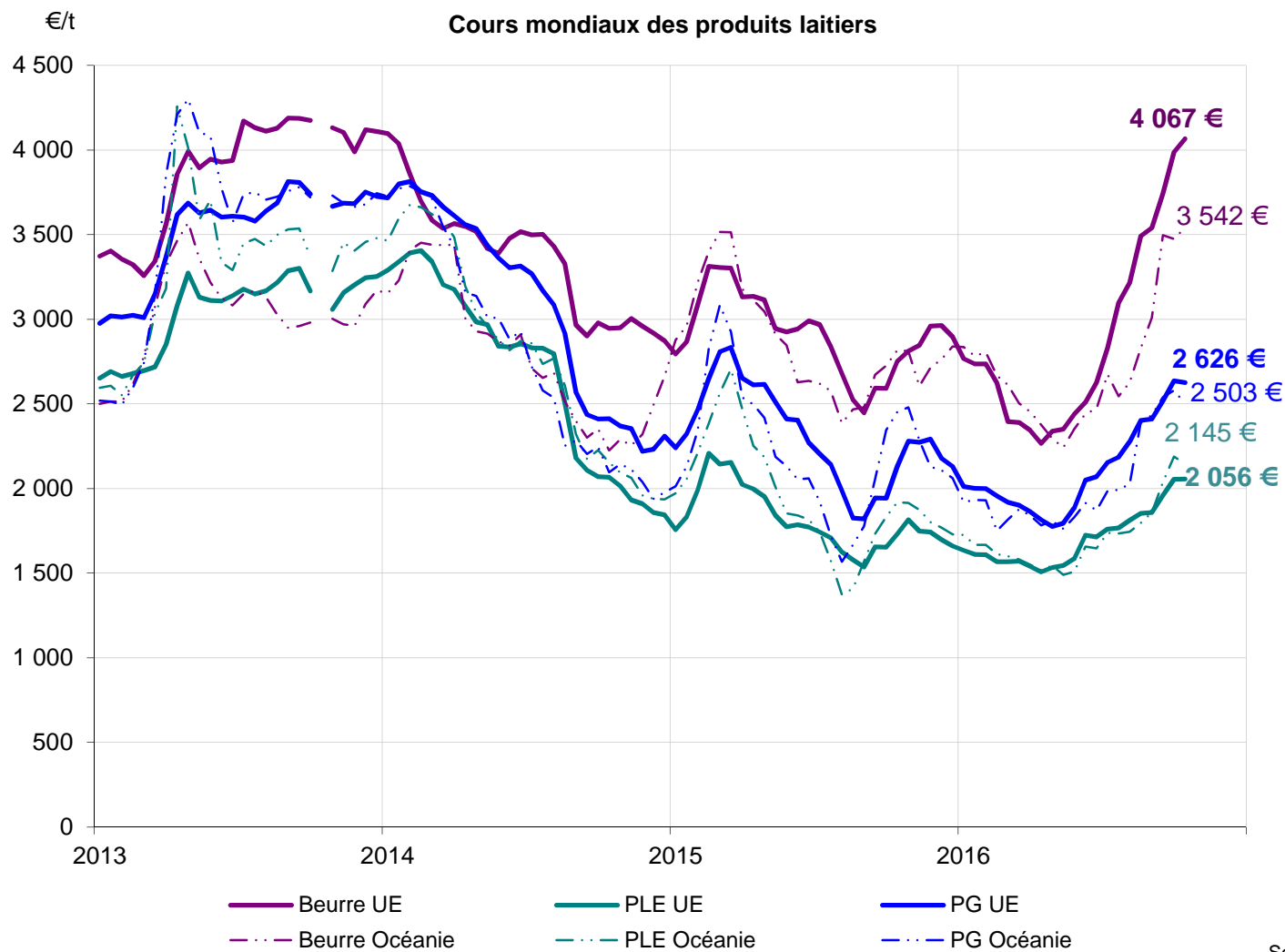
Cumul sur 7 mois



Des fabrications de PLE excédentaires sont venues alourdir le marché communautaire



Forte croissance des prix des PI depuis de l'été



Comparaison cumul 41s / n-1 :

Beurre UE :

- 1,2 % à 2 881 €/t

Beurre Océanie :

- 5,9 % à 2 716 €/t

PG UE :

- 9,3 % à 2 108 €/t

PG Océanie :

- 9,1 % à 2 024 €/t

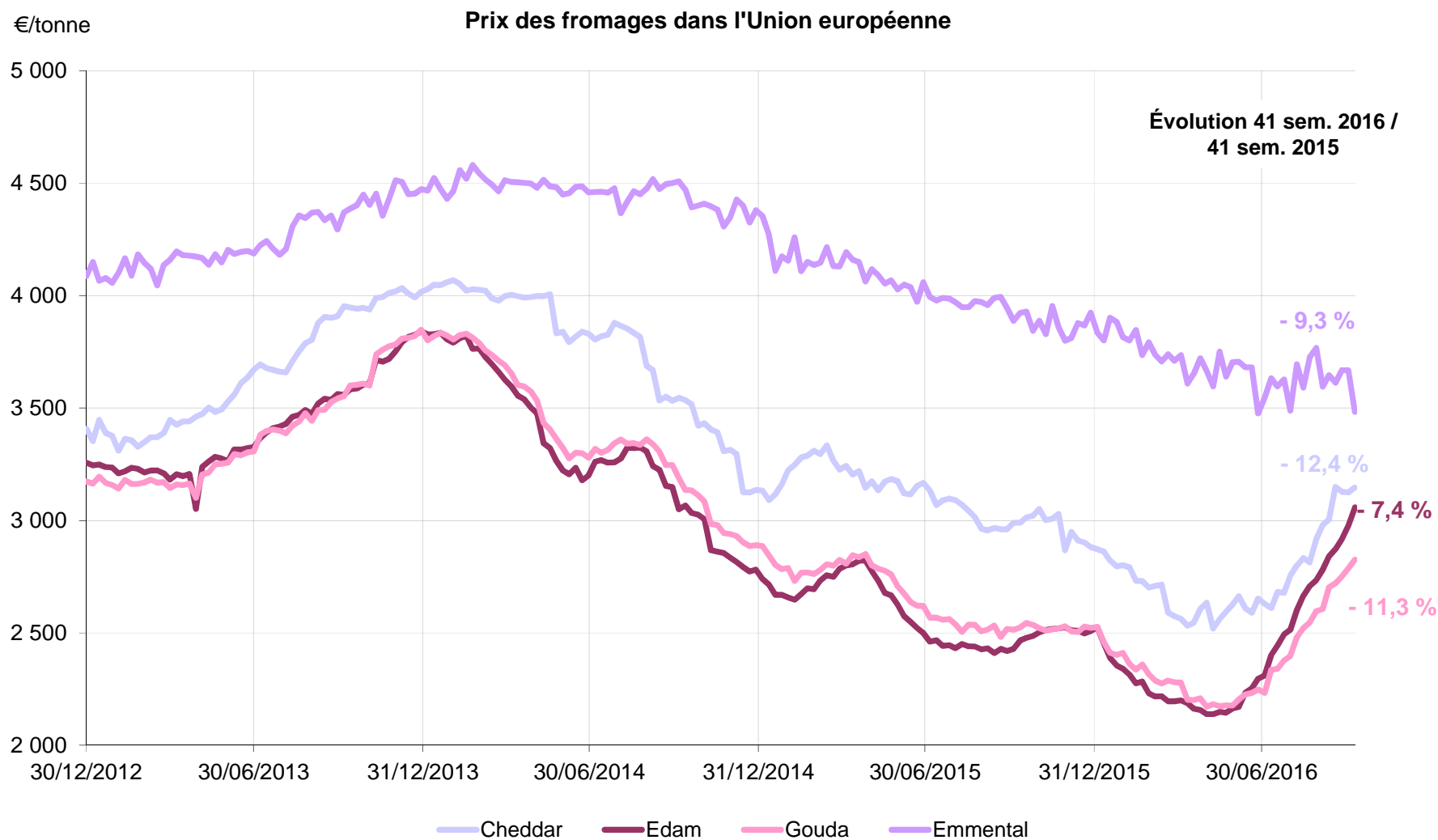
PLE UE :

- 6,8 % à 1 706 €/t

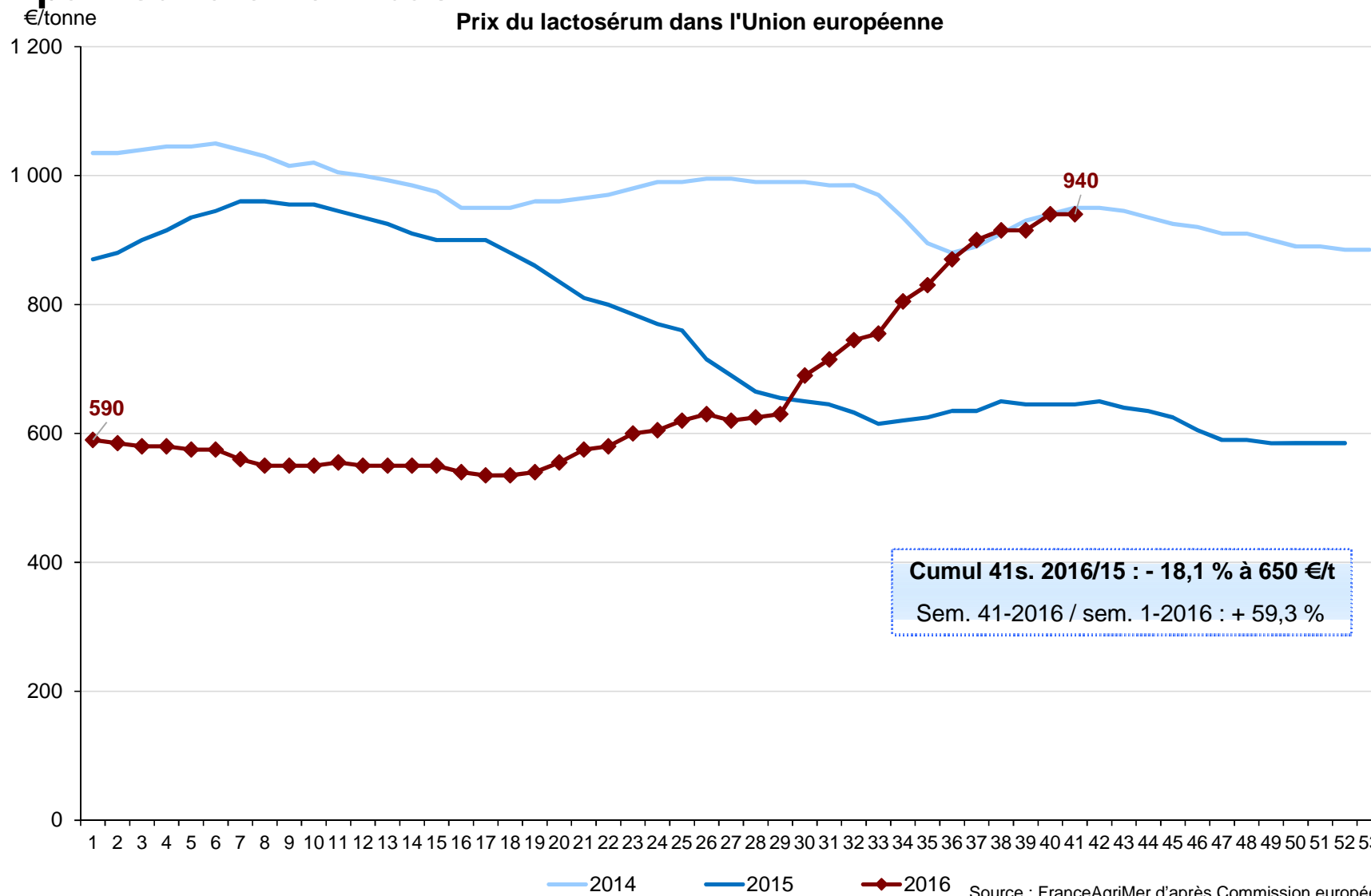
PLE Océanie :

- 13,2 % à 1 715 €/t

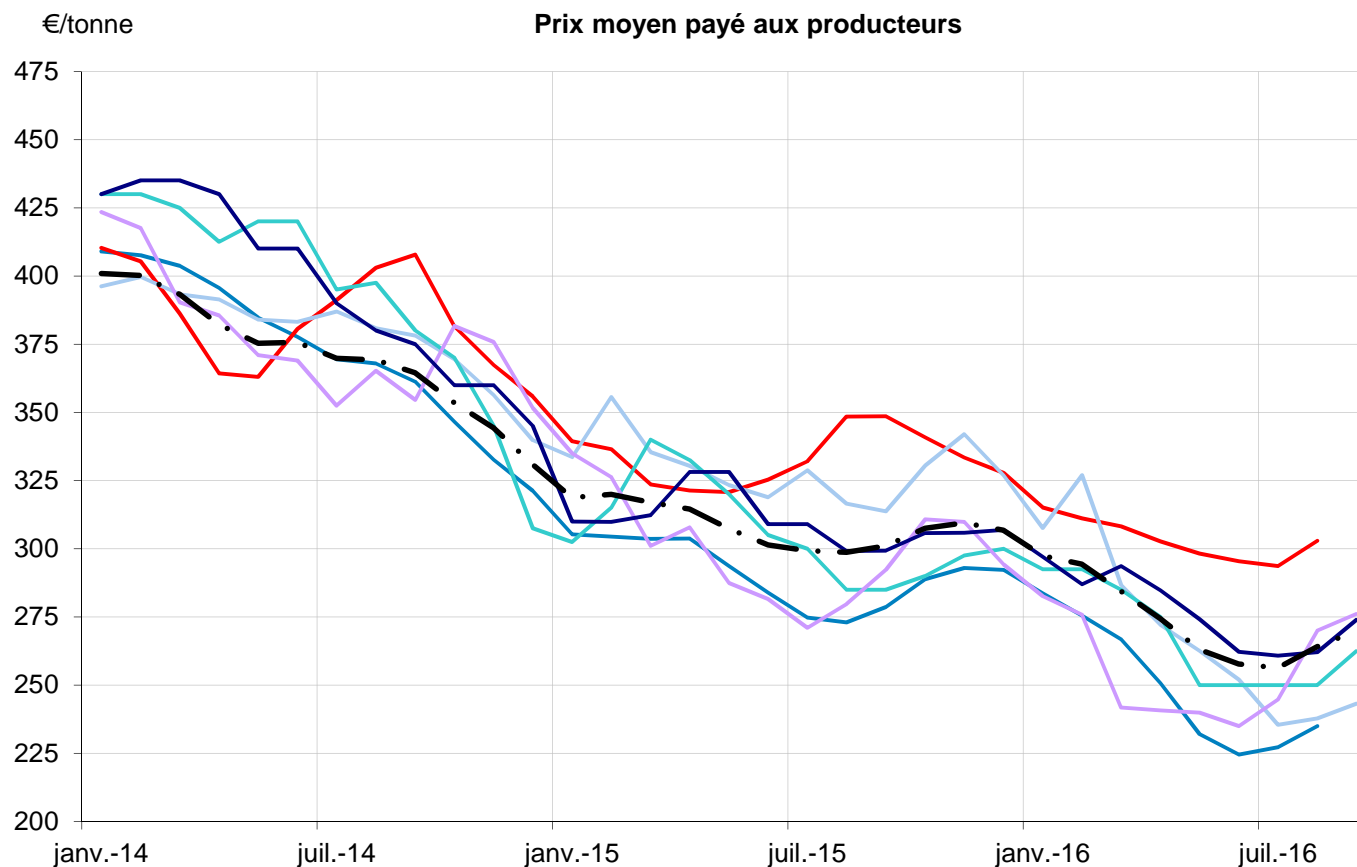
Les prix des fromages « ingrédients » sont également repartis à la hausse dans l'UE...



... tout comme celui du lactosérum qui avait atteint des niveaux particulièrement bas



Dans l'UE, les prix du lait semblent être repartis à la hausse...



Évolution 8 mois
2016 / 2015

ALL	FR	RU	PB	IRL	DK	UE 28
- 43,0 € - 14,7 %	- 27,0 € - 8,2 %	- 57,2 € - 17,4 %	- 44,3 € - 14,2 %	- 42,5 € - 14,6 %	- 35,5 € - 11,3 %	- 34,3 € - 11,1 %

... et c'est également le cas en Nouvelle-Zélande

