

# Comment la coopérative agricole Valfrance répond aux enjeux de la transition bas carbone ?



**Claire ZWILLING**

**Responsable Développement Stratégique**

**Coopérative Agricole Valfrance**

# Valfrance en quelques chiffres



**1 400**

Sociétaires



**150**

Salariés permanents



**800 000**

tonnes collectées



**2**

Usines semences



**30**

Silos de stockage et  
de travail du grain



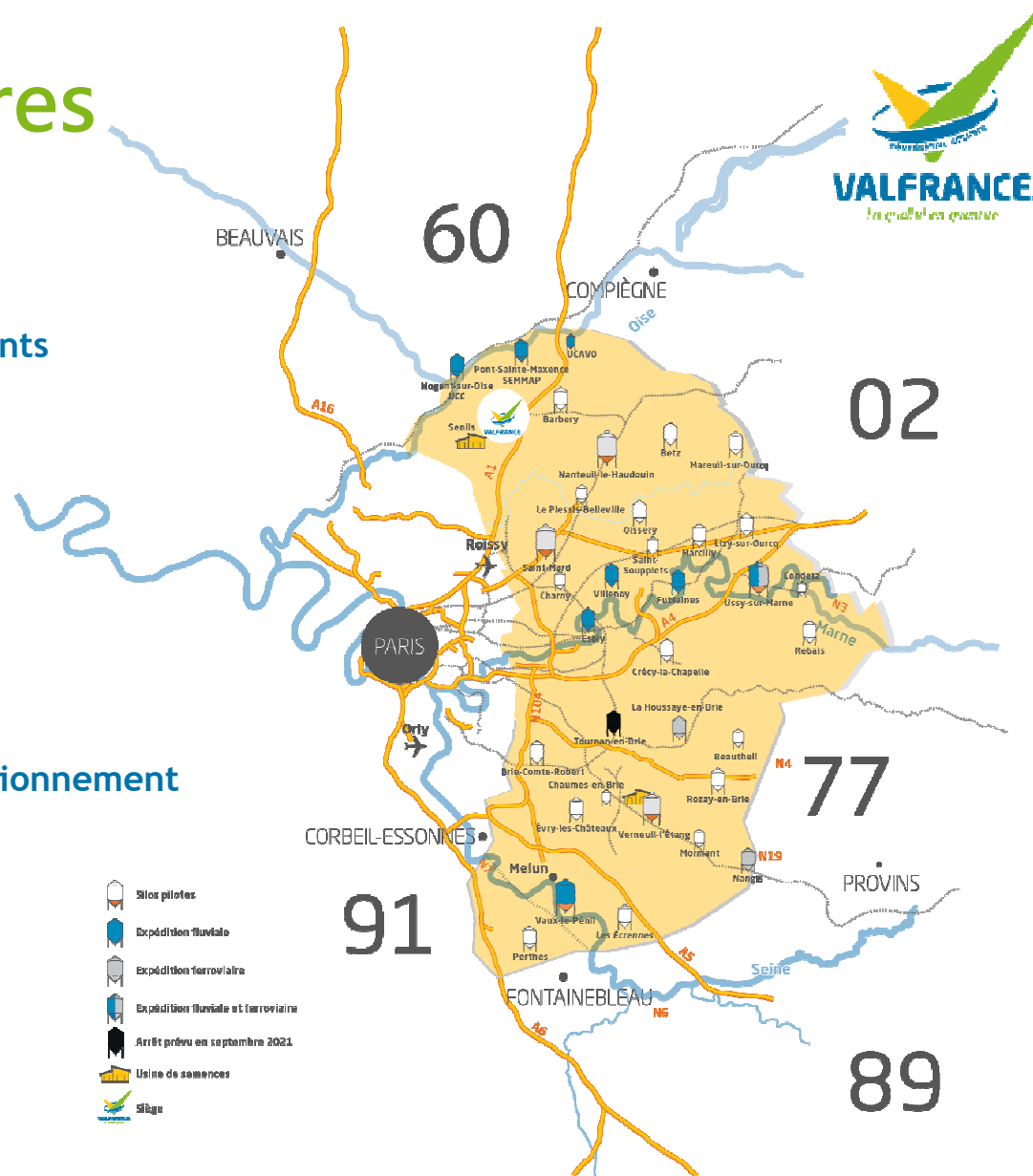
**22**

Sites d'approvisionnement



**41 000**

Tonnes de semences



# Le poids de l'amont agricole dans le bilan carbone de la coopérative

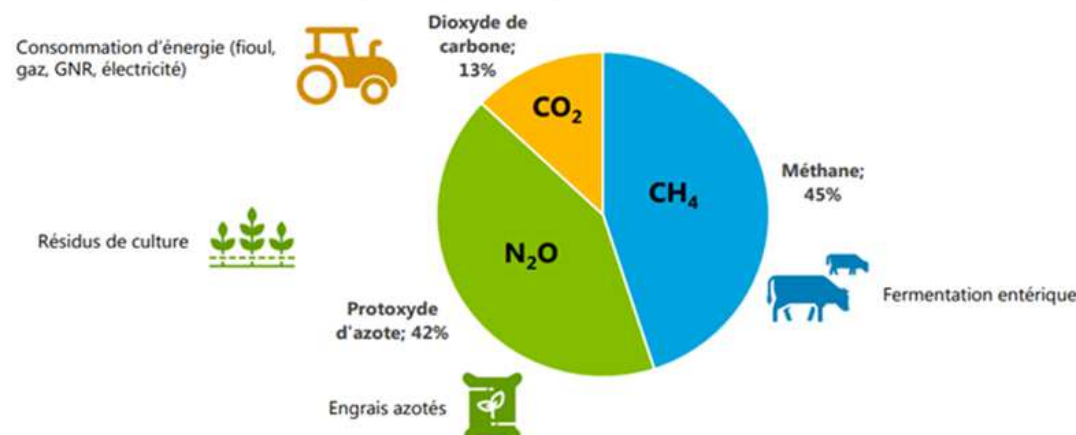


- En 2010, Valfrance réalise dans le cadre de sa démarche RSE un bilan carbone de l'entreprise
- L'amont agricole représente une grande partie des émissions totales
- En France, cela représente 85 Mt CO2 eq/an en 2018 Dont 11 Mt de CO2 eq liés à la consommation d'énergie par les engins agricoles



**Emissions de Gaz à effet de Serre du secteur agricole français**  
Source : L'empreinte énergétique et carbone de l'alimentation en France, ADEME, janvier 2019

▪ En agriculture, les 3 principales sources d'émissions directes (sur l'exploitation) sont :



# Agriculture et émissions de GES : transformer une menace en opportunité

## Identifier facteurs d'émissions :

- Fertilisation des parcelles
  - Emissions directes sur la parcelle
  - Emissions indirectes (production en amont)
- Consommation d'énergies fossiles
- sols pauvres en matière organique

## Identification des potentiels de stockage :

- Produire plus de biomasse (directement ou via un changement d'assolement)
- Développer les couverts végétaux
- Apporter de la matière organique
- Selon les types de sols, un potentiel de stockage plus ou moins important
- Développer l'agroforesterie



# La stratégie de Valfrance pour accompagner la transition bas carbone des exploitations



## Réalisation de diagnostics carbone sur l'exploitation agricole

- Objectif 30 diagnostics en 2022
- Observer les émissions et stockage sur l'exploitation au cours des 3 dernières années

## Accompagnement de l'agriculteur dans le financement de sa transition

- Recherche de financements (plan de relance, label bas carbone, ...)

## Mise en place d'un plan d'action avec l'agriculteur pour améliorer son bilan carbone

- Évaluer les potentiels de stockage & de réduction d'émission de GES
- Mettre en place une stratégie adaptée à chaque système agricole et agriculteur



## **VALFRANCE**

Société Coopérative Agricole  
49, av. G. Clemenceau  
BP 50021 - 60 302 Senlis Cedex

[www.valfrance.fr](http://www.valfrance.fr)

T. 03 44 53 89 50



# **VALFRANCE®**

*La qualité en quantité*

