



FranceAgriMer

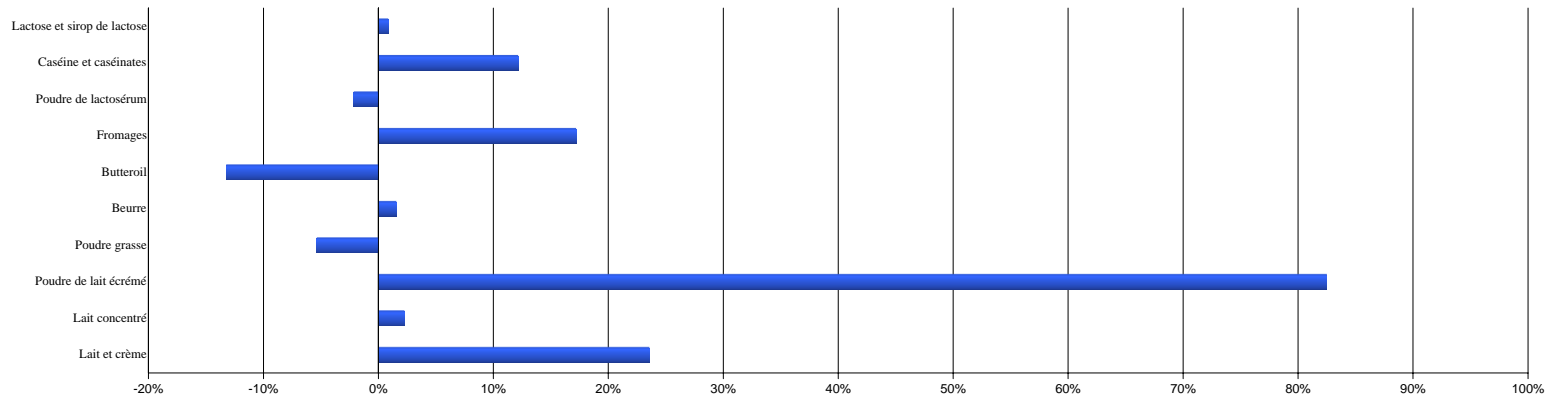
**STRUCTURATION de DONNEES**

**FRANCE**

**COMMERCE EXTERIEUR  
LAIT et PRODUITS LAITIERS**

**OCTOBRE 2010**

**EXPORTATIONS EUROPÉENNES VERS LES PAYS TIERS**  
**ÉVOLUTION CUMULÉE UE à 27**  
**10 mois 2010**



**EXPORTATIONS CUMULÉES**

Nombre de mois	UE à 27																										UE à 27	% 2010/2009		
	Belg	Bulg.	R.Tch	Dan	All	Est	Irl	Grèce	Esp	Fr	Italie	Chyp	Lett.	Litu.	Lux.	Hong	Malte	P.Bas	Aut	Pol	Port	Rou	Sloven	Slovaq	Finl	Suède			R.uni	
Lait et crème	2010	5,6	0,1	1,8	6,5	70,0	8,1	0,1	0,3	13,9	70,8	5,6	0,6	3,6	1,3	0,0	9,3	0,0	14,4	0,2	0,9	10,6	0,7	20,2	0,2	9,6	0,4	1,1	255,8	23,6%
	2009	6,6	0,2	1,2	6,3	56,8	1,3	0,0	0,2	13,1	63,2	3,6	0,3	2,7	1,1	0,0	1,7	0,0	14,1	0,8	1,2	7,0	0,5	14,9	0,5	7,5	0,3	1,9	207,0	
Lait concentré	2010	0,4	0,0	1,5	0,1	59,6	0,1	0,1	0,1	1,5	1,2	0,1	0,0	0,0	0,9	0,0	0,0	0,0	124,3	0,1	2,6	0,1	0,0	0,0	0,0	0,0	0,0	0,2	193,0	2,3%
	2009	0,6	0,0	0,3	0,1	57,8	0,0	0,0	0,8	1,2	0,6	0,1	0,0	0,0	3,0	0,0	0,0	0,0	122,3	0,0	1,5	0,3	0,0	0,0	0,0	0,0	0,0	0,2	188,8	
Poudre de lait écrémé	2010	85,0	0,1	6,3	3,6	43,9	3,7	21,2	0,1	0,3	51,3	0,2	0,0	1,0	7,9	0,0	0,0	0,0	47,0	0,3	24,9	0,2	0,0	0,6	0,5	7,9	6,0	7,6	319,7	82,5%
	2009	42,2	0,0	5,5	3,1	25,0	0,3	6,9	0,0	1,0	20,2	0,5	0,0	0,0	0,3	0,0	0,0	0,0	36,7	0,3	16,9	0,2	0,0	0,2	0,1	7,1	7,1	1,5	175,1	
Poudre grasse	2010	61,3	0,0	3,0	78,5	6,6	0,5	19,8	0,0	0,5	26,5	0,2	0,0	0,5	1,1	0,0	0,0	0,0	116,4	0,2	5,0	1,3	0,0	0,3	0,3	1,2	21,7	30,4	375,3	-5,4%
	2009	66,1	0,0	4,3	73,4	8,0	0,1	16,8	0,1	0,5	35,2	1,3	0,0	0,9	1,0	0,0	0,0	0,0	129,2	0,0	4,3	0,8	0,0	0,1	0,2	0,6	27,0	26,9	396,6	
Beurre	2010	7,6	0,1	0,7	8,1	19,1	1,6	5,8	0,0	0,2	14,6	0,2	0,0	0,1	0,5	0,0	0,0	0,0	23,5	0,1	1,9	0,7	0,0	0,2	0,0	15,1	0,5	1,5	102,0	1,6%
	2009	6,7	0,0	0,9	8,3	13,0	0,9	6,8	0,0	0,4	11,8	1,0	0,0	0,0	2,6	0,0	0,0	0,0	25,0	0,1	1,1	1,3	0,0	0,3	0,0	18,5	0,2	1,6	100,4	
Butteroil	2010	4,3	0,0	0,0	0,0	0,0	0,0	0,0	0,0	0,0	5,4	0,0	0,0	0,0	0,0	0,0	0,0	0,0	9,1	0,2	0,8	0,1	0,0	0,0	0,0	0,0	0,0	0,2	20,3	-13,2%
	2009	4,8	0,0	0,0	0,0	0,0	0,0	0,0	0,0	0,0	6,3	0,0	0,0	0,0	0,0	0,0	0,0	0,0	10,8	0,2	0,4	0,2	0,0	0,0	0,0	0,0	0,0	0,4	23,4	
Fromages	2010	2,4	5,4	3,7	35,7	124,5	5,6	23,8	4,6	7,6	72,7	59,5	1,7	4,4	24,4	0,0	6,3	0,0	79,9	11,1	33,1	2,7	0,4	2,8	0,5	33,0	1,1	9,9	556,9	17,2%
	2009	1,6	5,6	4,4	36,3	87,5	3,8	22,5	4,2	5,8	63,0	55,7	1,4	1,6	26,4	0,0	5,0	0,0	66,5	11,0	22,6	2,3	0,5	2,4	1,5	30,6	1,5	11,1	475,1	
Poudre de lactosérum	2010	8,0	0,1	9,1	3,5	39,3	3,6	9,9	0,2	2,4	104,3	0,6	0,0	2,7	7,4	0,0	0,4	0,0	46,8	2,0	48,9	0,2	0,0	0,1	0,0	24,3	0,0	3,3	317,0	-2,1%
	2009	10,1	0,0	9,7	2,3	38,9	5,0	14,6	0,1	3,8	97,3	1,3	0,0	1,5	8,7	0,0	0,7	0,0	51,3	2,8	49,3	0,2	0,0	0,1	0,1	24,6	0,0	1,6	323,9	
Caséine et caséinates (1)	2010	0,1	0,0	0,0	3,0	2,5	0,0	15,0	0,4	0,0	8,2	0,9	0,0	0,0	0,0	0,0	0,0	(s)	0,0	0,1	0,0	0,0	0,1	0,0	0,0	0,0	0,2	30,4	12,2%	
	2009	0,0	0,0	0,0	3,6	2,2	0,0	11,9	0,2	0,0	8,4	0,6	0,0	0,0	0,0	0,0	0,0	0,0	(s)	0,0	0,0	0,0	0,0	0,1	0,0	0,0	0,1	27,1		
Lactose et sirop de lactose	2010	0,4	0,0	0,0	0,3	33,0	5,3	0,0	0,1	0,1	5,4	5,3	0,0	0,0	5,4	0,0	0,0	0,0	45,9	0,2	0,1	0,0	0,0	0,0	0,0	0,0	0,1	0,2	101,7	0,9%
	2009	0,4	0,0	0,0	1,2	30,3	0,0	0,0	0,1	0,2	5,9	4,9	0,0	0,0	7,9	0,0	0,0	0,0	49,0	0,1	0,1	0,0	0,0	0,0	0,0	0,0	0,0	0,6	100,9	

(1) Hors Pays-Bas

(s) : Secret Statistique

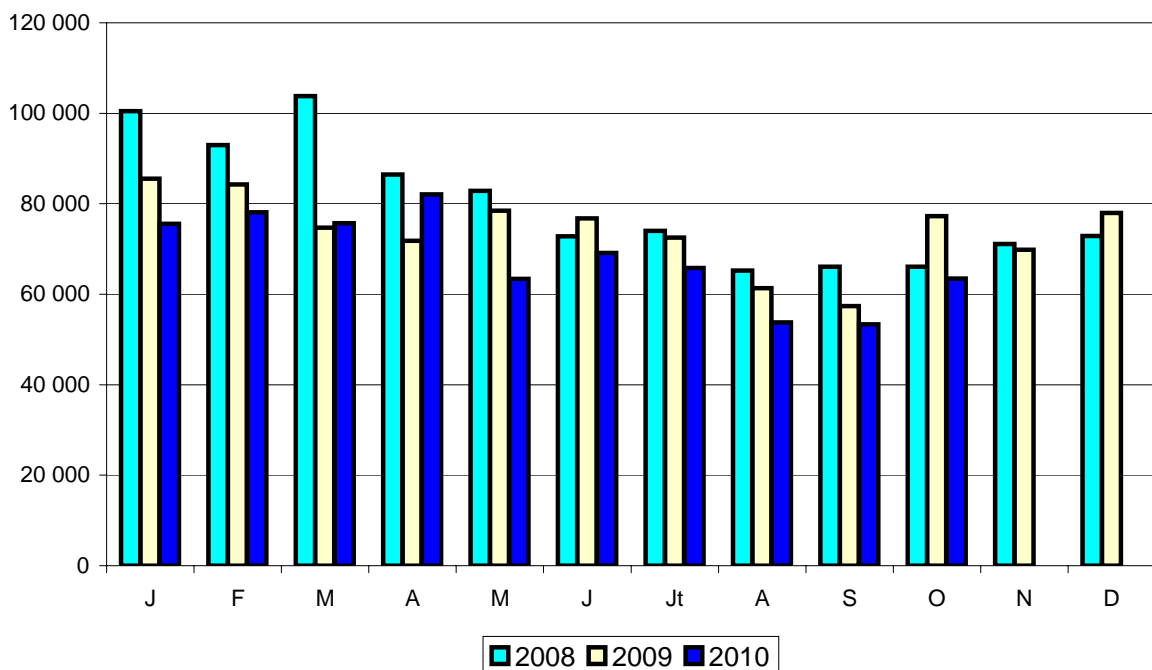
Source : Commission de l'Union Européenne

# COMMERCE EXTERIEUR FRANCE

## EXPORTATIONS de LAITS LIQUIDES

Tonnes	Octobre 2009	Octobre 2010	Evolution (%)	Cumul 2009	Cumul 2010	Evolution (%)
<b>Total lait liquide</b>	<b>77 287</b>	<b>63 441</b>	<b>-17,9</b>	<b>740 002</b>	<b>680 013</b>	<b>-8,1</b>
<b>UE à 27</b>	<b>72 911</b>	<b>59 019</b>	<b>-19,1</b>	<b>694 120</b>	<b>630 593</b>	<b>-9,2</b>
<b>Tiers</b>	<b>4 376</b>	<b>4 422</b>	<b>1,1</b>	<b>45 882</b>	<b>49 420</b>	<b>7,7</b>
<b>Total conditionnés (&lt; 2 litres)</b>	<b>26 795</b>	<b>11 169</b>	<b>-58,3</b>	<b>257 390</b>	<b>216 555</b>	<b>-15,9</b>
<b>UE à 27</b>	<b>26 772</b>	<b>11 078</b>	<b>-58,6</b>	<b>231 017</b>	<b>186 592</b>	<b>-19,2</b>
Italie	9 699	1 933	-80,1	70 978	65 679	-7,5
Espagne	8 848	5 425	-38,7	82 728	62 405	-24,6
UEBL	1 343	524	-61,0	15 244	8 476	-44,4
Royaume-Uni	1 514	634	-58,1	14 480	8 576	-40,8
Portugal	5 223	2 225	-57,4	46 185	37 057	-19,8
<b>Tiers</b>	<b>2 597</b>	<b>2 794</b>	<b>7,6</b>	<b>26 373</b>	<b>29 963</b>	<b>13,6</b>
Liban	23	91	295,7	141	4 090	2 800,7
Sénégal	385	378	-1,8	4 433	4 386	-1,1
Gabon	258	257	-0,4	2 361	2 456	4,0
Mayotte	145	87	-40,0	2 411	2 201	-8,7
Andorre	244	128	-47,5	2 305	1 755	-23,9
Polynésie française	223	344	54,3	2 098	2 448	16,7
<b>Total vrac (&gt; 2 litres)</b>	<b>47 918</b>	<b>49 569</b>	<b>3,4</b>	<b>482 612</b>	<b>463 458</b>	<b>-4,0</b>
<b>UE à 27</b>	<b>46 139</b>	<b>47 941</b>	<b>3,9</b>	<b>463 103</b>	<b>444 001</b>	<b>-4,1</b>
Espagne	16 183	17 400	7,5	182 862	139 212	-23,9
Italie	20 700	23 068	11,4	197 696	223 905	13,3
Allemagne	4 804	5 252	9,3	40 189	39 300	-2,2
UEBL	3 646	1 206	-66,9	39 155	36 048	-7,9
<b>Tiers</b>	<b>1 779</b>	<b>1 628</b>	<b>-8,5</b>	<b>19 509</b>	<b>19 457</b>	<b>-0,3</b>
Suisse	1 772	1 562	-11,9	19 419	19 259	-0,8

Source : Douanes

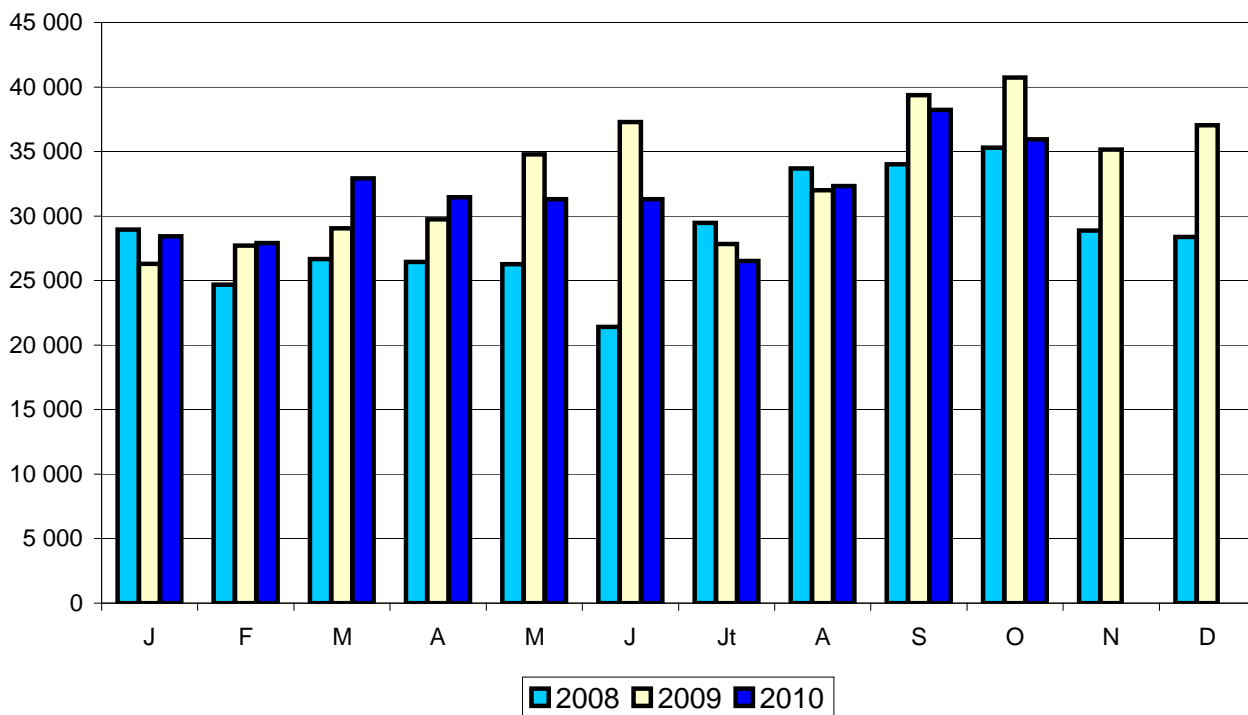


# COMMERCE EXTERIEUR FRANCE

## IMPORTATIONS de LAITS LIQUIDES

Tonnes	Octobre 2009	Octobre 2010	Evolution (%)	Cumul 2009	Cumul 2010	Evolution (%)
<b>Total lait liquide</b>	40 734	35 949	-11,7	324 793	316 343	-2,6
UE à 27	40 734	35 948	-11,7	324 789	316 338	-2,6
Tiers	0	1		4	5	25,0
<b>Total conditionnés (&lt; 2 litres)</b>	21 133	24 214	14,6	210 096	220 593	5,0
UE à 27	21 133	24 213	14,6	210 092	220 591	5,0
UEBL	6 649	5 213	-21,6	70 851	53 353	-24,7
Allemagne	13 428	17 909	33,4	127 911	161 804	26,5
Tiers	0	1		4	2	-50,0
<b>Total vrac (&gt; 2 litres)</b>	19 601	11 735	-40,1	114 697	95 750	-16,5
UE à 27	19 601	11 735	-40,1	114 697	95 747	-16,5
UEBL	12 895	3 804	-70,5	44 202	30 233	-31,6
Espagne	1 545	1 334	-13,7	19 681	17 098	-13,1
Pays-Bas	3 224	1 887	-41,5	32 007	13 519	-57,8
Allemagne	1 009	504	-50,0	8 566	5 480	-36,0
Tiers	0	0		0	3	

Source : Douanes



# COMMERCE EXTERIEUR FRANCE

## CREME

EXPORTATIONS	Tonnes					
	Octobre 2009	Octobre 2010	Evolution (%)	Cumul 2009	Cumul 2010	Evolution (%)
<b>Total crème</b>	<b>12 481</b>	<b>19 209</b>	<b>53,9</b>	<b>146 500</b>	<b>189 705</b>	<b>29,5</b>
<b>UE à 27</b>	<b>10 730</b>	<b>17 078</b>	<b>59,2</b>	<b>129 655</b>	<b>169 009</b>	<b>30,4</b>
<b>Tiers</b>	<b>1 751</b>	<b>2 131</b>	<b>21,7</b>	<b>16 845</b>	<b>20 696</b>	<b>22,9</b>
<b>Crème conditionnée</b>	<b>3 007</b>	<b>4 687</b>	<b>55,9</b>	<b>30 334</b>	<b>35 592</b>	<b>17,3</b>
<b>UE à 27</b>	<b>1 310</b>	<b>2 600</b>	<b>98,5</b>	<b>13 744</b>	<b>15 563</b>	<b>13,2</b>
UEBL	459	606	32,0	4 189	4 162	-0,6
Royaume-Uni	109	120	10,1	1 379	1 342	-2,7
Espagne	259	255	-1,5	2 477	2 308	-6,8
Grèce	78	96	23,1	643	535	-16,8
Italie	239	1 022	327,6	3 779	3 677	-2,7
<b>Tiers</b>	<b>1 697</b>	<b>2 087</b>	<b>23,0</b>	<b>16 590</b>	<b>20 029</b>	<b>20,7</b>
Taiwan	200	184	-8,0	2 188	3 220	47,2
Hong Kong	161	182	13,0	1 550	1 494	-3,6
Arabie Saoudite	145	199	37,2	1 546	1 448	-6,3
Indonésie	108	113	4,6	733	1 014	38,3
Chine	173	214	23,7	802	1 519	89,4
<b>Crème vrac</b>	<b>9 474</b>	<b>14 522</b>	<b>53,3</b>	<b>116 166</b>	<b>154 113</b>	<b>32,7</b>
<b>UE à 27</b>	<b>9 420</b>	<b>14 478</b>	<b>53,7</b>	<b>115 911</b>	<b>153 446</b>	<b>32,4</b>
UEBL	1 965	2 002	1,9	27 051	29 222	8,0
Italie	1 809	3 495	93,2	8 766	21 200	141,8
Allemagne	4 452	7 838	76,1	55 892	77 989	39,5
Espagne	880	876	-0,5	17 784	12 282	-30,9
<b>Tiers</b>	<b>54</b>	<b>44</b>	<b>-18,5</b>	<b>255</b>	<b>667</b>	<b>161,6</b>
Liban	0	0		42	186	342,9

## IMPORTATIONS

<b>Total crème</b>	<b>16 972</b>	<b>13 730</b>	<b>-19,1</b>	<b>159 431</b>	<b>160 755</b>	<b>0,8</b>
<b>UE à 27</b>	<b>16 966</b>	<b>13 723</b>	<b>-19,1</b>	<b>159 372</b>	<b>160 464</b>	<b>0,7</b>
<b>Tiers</b>	<b>6</b>	<b>7</b>	<b>16,7</b>	<b>59</b>	<b>291</b>	<b>393,2</b>
<b>Crème conditionnée</b>	<b>7 291</b>	<b>6 141</b>	<b>-15,8</b>	<b>65 899</b>	<b>69 346</b>	<b>5,2</b>
<b>UE à 27</b>	<b>6 488</b>	<b>5 541</b>	<b>-14,6</b>	<b>56 967</b>	<b>61 285</b>	<b>7,6</b>
UEBL	3 423	3 466	1,3	31 498	35 090	11,4
Allemagne	1 650	1 285	-22,1	12 194	13 952	14,4
Espagne	803	600	-25,3	8 932	8 061	-9,8
<b>Tiers</b>	<b>5</b>	<b>7</b>		<b>57</b>	<b>284</b>	
<b>Crème vrac</b>	<b>10 479</b>	<b>8 182</b>	<b>-21,9</b>	<b>102 407</b>	<b>99 186</b>	<b>-3,1</b>
<b>UE à 27</b>	<b>10 478</b>	<b>8 182</b>	<b>-21,9</b>	<b>102 405</b>	<b>99 179</b>	<b>-3,2</b>
Espagne	2 142	895	-58,2	22 023	19 373	-12,0
UEBL	5 347	5 766	7,8	60 191	63 859	6,1
Royaume-Uni	2 293	791	-65,5	9 079	10 605	16,8
Allemagne	258	215	-16,7	3 459	1 633	-52,8
Pays-Bas	170	423	148,8	2 593	2 263	-12,7
<b>Tiers</b>	<b>1</b>	<b>0</b>	<b>-100,0</b>	<b>2</b>	<b>7</b>	<b>250,0</b>

Source : Douanes

# COMMERCE EXTERIEUR FRANCE

## YOGHOURTS

EXPORTATIONS	Tonnes					
	Octobre 2009	Octobre 2010	Evolution (%)	Cumul 2009	Cumul 2010	Evolution (%)
<b>Total yoghourts</b>	<b>20 065</b>	<b>20 571</b>	<b>2,5</b>	<b>206 074</b>	<b>199 306</b>	<b>-3,3</b>
<b>UE à 27</b>	<b>19 823</b>	<b>20 317</b>	<b>2,5</b>	<b>204 181</b>	<b>196 746</b>	<b>-3,6</b>
<b>Tiers</b>	<b>242</b>	<b>254</b>	<b>5,0</b>	<b>1 893</b>	<b>2 560</b>	<b>35,2</b>
<b>Yoghourts nature</b>	<b>4 744</b>	<b>3 556</b>	<b>-25,0</b>	<b>48 178</b>	<b>39 370</b>	<b>-18,3</b>
<b>UE à 27</b>	<b>4 695</b>	<b>3 553</b>	<b>-24,3</b>	<b>48 115</b>	<b>39 157</b>	<b>-18,6</b>
Espagne	2 447	1 076	-56,0	25 184	13 357	-47,0
UEBL	1 491	1 745	17,0	14 601	17 303	18,5
Royaume-Uni	37	259	600,0	1 059	2 203	108,0
Portugal	490	268	-45,3	4 685	4 112	-12,2
Allemagne	23	60	160,9	638	385	-39,7
Pays-Bas	104	81	-22,1	1 296	1 071	-17,4
<b>Tiers</b>	<b>49</b>	<b>3</b>	<b>-93,9</b>	<b>63</b>	<b>213</b>	<b>238,1</b>
<b>Yoghourts aromatisés</b>	<b>15 321</b>	<b>17 015</b>	<b>11,1</b>	<b>157 896</b>	<b>159 936</b>	<b>1,3</b>
<b>UE à 27</b>	<b>15 128</b>	<b>16 764</b>	<b>10,8</b>	<b>156 066</b>	<b>157 589</b>	<b>1,0</b>
Espagne	4 437	7 427	67,4	43 812	53 853	22,9
Royaume-Uni	4 678	4 727	1,0	54 045	45 370	-16,1
UEBL	1 612	1 671	3,7	17 011	16 802	-1,2
Portugal	3 177	1 740	-45,2	29 253	29 123	-0,4
Italie	575	550	-4,3	5 421	6 797	25,4
<b>Tiers</b>	<b>193</b>	<b>251</b>	<b>30,1</b>	<b>1 830</b>	<b>2 347</b>	<b>28,3</b>
Andorre	41	50	22,0	312	437	40,1
Russie	84	128	52,4	909	1 143	25,7

### IMPORTATIONS

<b>Total yoghourts</b>	<b>4 254</b>	<b>3 982</b>	<b>-6,4</b>	<b>43 753</b>	<b>37 332</b>	<b>-14,7</b>
<b>UE à 27</b>	<b>4 133</b>	<b>3 836</b>	<b>-7,2</b>	<b>42 479</b>	<b>35 962</b>	<b>-15,3</b>
Allemagne	3 158	3 115	-1,4	27 878	26 595	-4,6
Espagne	338	255	-24,6	7 297	3 624	-50,3
UEBL	286	268	-6,3	3 687	3 086	-16,3
<b>Tiers</b>	<b>121</b>	<b>146</b>	<b>20,7</b>	<b>1 274</b>	<b>1 370</b>	<b>7,5</b>
Suisse	118	146	23,7	1 266	1 349	6,6

## AUTRES LAITS FERMENTÉS

EXPORTATIONS	(tonnes)					
	Octobre 2009	Octobre 2010	Evolution (%)	Cumul 2009	Cumul 2010	Evolution (%)
<b>Total autres laits fermentés</b>	<b>17 364</b>	<b>18 198</b>	<b>4,8</b>	<b>161 929</b>	<b>181 017</b>	<b>11,8</b>
<b>UE à 27</b>	<b>16 992</b>	<b>17 624</b>	<b>3,7</b>	<b>158 951</b>	<b>176 208</b>	<b>10,9</b>
Royaume-Uni	8 648	9 174	6,1	79 191	90 912	14,8
UEBL	1 947	1 836	-5,7	19 675	18 256	-7,2
Pays-Bas	1 255	1 447	15,3	17 655	14 188	-19,6
Espagne	2 363	2 110	-10,7	21 427	19 696	-8,1
Irlande	574	716	24,7	5 683	6 480	14,0
Italie	585	596	1,9	4 169	9 631	131,0
<b>Tiers</b>	<b>372</b>	<b>574</b>	<b>54,3</b>	<b>2 978</b>	<b>4 809</b>	<b>61,5</b>
Indonésie	0	96		0	1 320	

### IMPORTATIONS

<b>Total autres laits fermentés</b>	<b>5 287</b>	<b>5 154</b>	<b>-2,5</b>	<b>50 860</b>	<b>53 012</b>	<b>4,2</b>
<b>UE à 27</b>	<b>5 287</b>	<b>5 153</b>	<b>-2,5</b>	<b>49 422</b>	<b>51 570</b>	<b>4,3</b>
UEBL	4 013	3 819	-4,8	35 327	37 886	7,2
Allemagne	769	610	-20,7	7 770	5 748	-26,0
Espagne	140	418	198,6	2 581	5 160	99,9
<b>Tiers</b>	<b>0</b>	<b>1</b>		<b>1438</b>	<b>1442</b>	<b>0,3</b>
Suisse	0	1		1438	1439	0,1

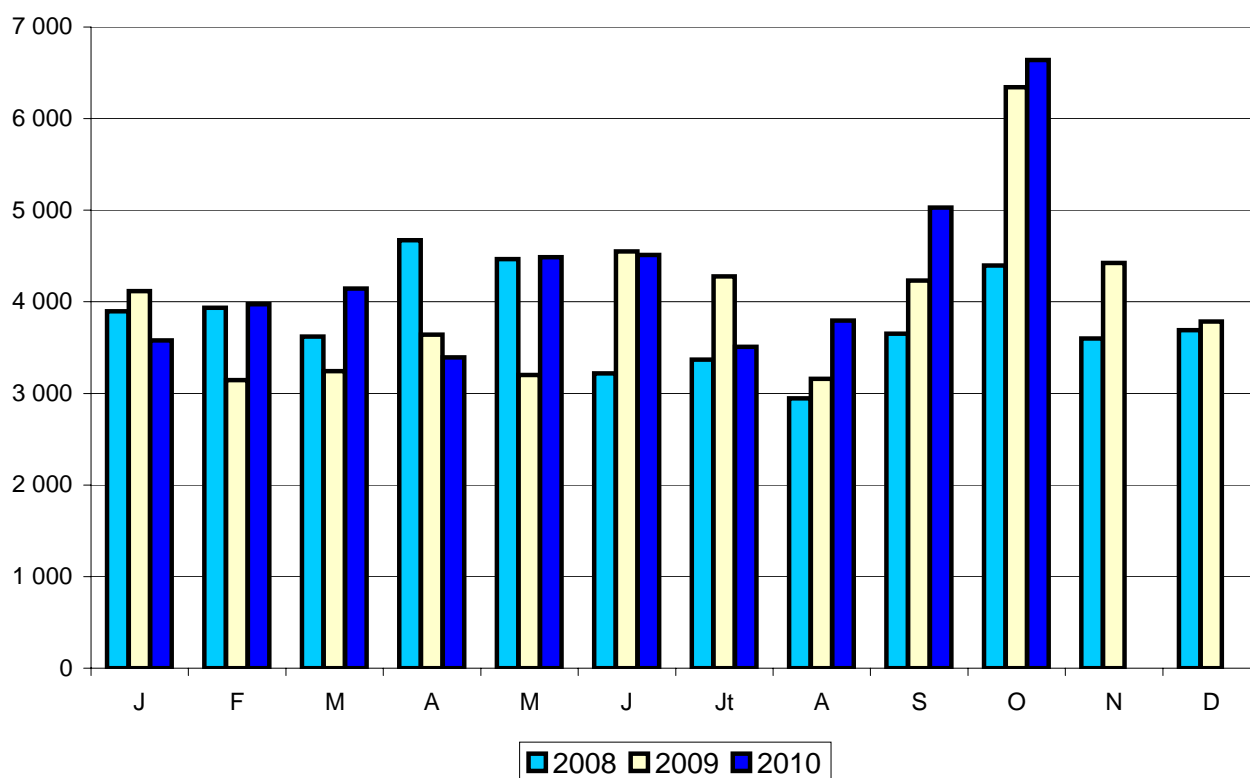
Source : Douanes

# COMMERCE EXTERIEUR FRANCE

## EXPORTATIONS de BEURRE

Tonnes	Octobre 2009	Octobre 2010	Evolution (%)	Cumul 2009	Cumul 2010	Evolution (%)
<b>Total beurre en l'état</b>	<b>6 340</b>	<b>6 638</b>	<b>4,7</b>	<b>39 893</b>	<b>43 045</b>	<b>7,9</b>
<b>UE à 27</b>	<b>4 974</b>	<b>4 377</b>	<b>-12,0</b>	<b>28 047</b>	<b>28 010</b>	<b>-0,1</b>
<b>Tiers</b>	<b>1 366</b>	<b>2 261</b>	<b>65,5</b>	<b>11 846</b>	<b>15 035</b>	<b>26,9</b>
<b>Total conditionné (&lt; 1 kg)</b>	<b>2 471</b>	<b>3 149</b>	<b>27,4</b>	<b>20 779</b>	<b>25 764</b>	<b>24,0</b>
<b>UE à 27</b>	<b>1 500</b>	<b>1 641</b>	<b>9,4</b>	<b>12 648</b>	<b>15 623</b>	<b>23,5</b>
Irlande	317	345	8,8	2 477	2 694	8,8
Royaume-Uni	229	296	29,3	2 299	2 393	4,1
Espagne	260	285	9,6	2 384	3 149	32,1
UEBL	249	355	42,6	2 077	3 902	87,9
<b>Tiers</b>	<b>971</b>	<b>1 508</b>	<b>55,3</b>	<b>8 131</b>	<b>10 141</b>	<b>24,7</b>
Emirats Arabes Unis	12	8	-33,3	246	224	-8,9
Russie	164	509	210,4	904	2 455	171,6
Maroc	21	0	-100,0	263	197	-25,1
Taiwan	23	93	304,3	281	502	78,6
<b>Total vrac (&gt; 1 kg)</b>	<b>3 869</b>	<b>3 489</b>	<b>-9,8</b>	<b>19 114</b>	<b>17 281</b>	<b>-9,6</b>
<b>UE à 27</b>	<b>3 474</b>	<b>2 736</b>	<b>-21,2</b>	<b>15 399</b>	<b>12 387</b>	<b>-19,6</b>
UEBL	2 556	1 035	-59,5	8 164	5 599	-31,4
Pays-Bas	1	112	11 100,0	854	479	-43,9
Italie	179	290	62,0	1 450	1 491	2,8
Royaume-Uni	39	37	-5,1	550	758	37,8
Espagne	139	155	11,5	1 533	1 138	-25,8
<b>Tiers</b>	<b>395</b>	<b>753</b>	<b>90,6</b>	<b>3 715</b>	<b>4 894</b>	<b>31,7</b>
Algérie	0	168		0	901	
Chine	30	0	-100,0	292	422	44,5

Source : Douanes

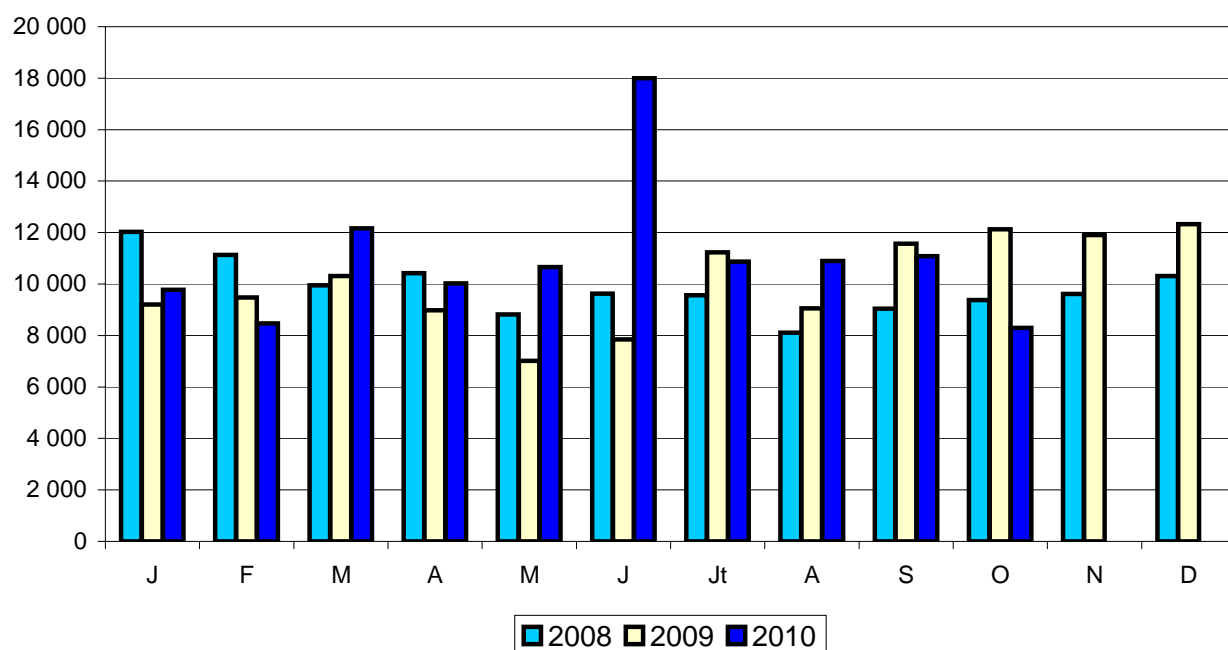


# COMMERCE EXTERIEUR FRANCE

## IMPORTATIONS de BEURRE

Tonnes	Octobre 2009	Octobre 2010	Evolution (%)	Cumul 2009	Cumul 2010	Evolution (%)
<b>Total beurre en l'état</b>	<b>12 124</b>	<b>8 302</b>	<b>-31,5</b>	<b>96 814</b>	<b>110 242</b>	<b>13,9</b>
<b>UE à 27</b>	<b>11 206</b>	<b>8 195</b>	<b>-26,9</b>	<b>92 089</b>	<b>107 653</b>	<b>16,9</b>
<b>Tiers</b>	<b>918</b>	<b>107</b>	<b>-88,3</b>	<b>4 725</b>	<b>2 589</b>	<b>-45,2</b>
<b>Total conditionné (&lt; 1 kg)</b>	<b>486</b>	<b>617</b>	<b>27,0</b>	<b>2 905</b>	<b>6 203</b>	<b>113,5</b>
<b>UE à 27</b>	<b>485</b>	<b>617</b>	<b>27,2</b>	<b>2 902</b>	<b>6 197</b>	<b>113,5</b>
Allemagne	201	233	15,9	1 519	2 129	40,2
UEBL	246	201	-18,3	1 162	2 267	95,1
Pays-Bas	8	172	2 050,0	61	1 086	1 680,3
<b>Tiers</b>	<b>1</b>	<b>0</b>	<b>-100,0</b>	<b>3</b>	<b>6</b>	<b>100,0</b>
<b>Total vrac (&gt; 1 kg)</b>	<b>11 638</b>	<b>7 685</b>	<b>-34,0</b>	<b>93 909</b>	<b>104 039</b>	<b>10,8</b>
<b>UE à 27</b>	<b>10 721</b>	<b>7 578</b>	<b>-29,3</b>	<b>89 187</b>	<b>101 456</b>	<b>13,8</b>
Irlande	1 198	1 098	-8,3	10 735	16 621	54,8
Pays-Bas	3 324	1 477	-55,6	27 523	23 867	-13,3
Espagne	487	698	43,3	2 177	6 519	199,4
UEBL	2 172	2 329	7,2	12 181	18 591	52,6
Portugal	577	922	59,8	6 149	5 242	-14,8
Allemagne	660	349	-47,1	8 512	13 473	58,3
Finlande	860	498	-42,1	7 467	8 874	18,8
Italie	117	0	-100,0	635	752	18,4
Royaume-Uni	285	92	-67,7	5 071	1 371	-73,0
<b>Tiers</b>	<b>917</b>	<b>107</b>	<b>-88,3</b>	<b>4 722</b>	<b>2 583</b>	<b>-45,3</b>
Nouvelle-Zélande	917	60	-93,5	4 669	2 144	-54,1
	0	0		0	0	

Source : Douanes





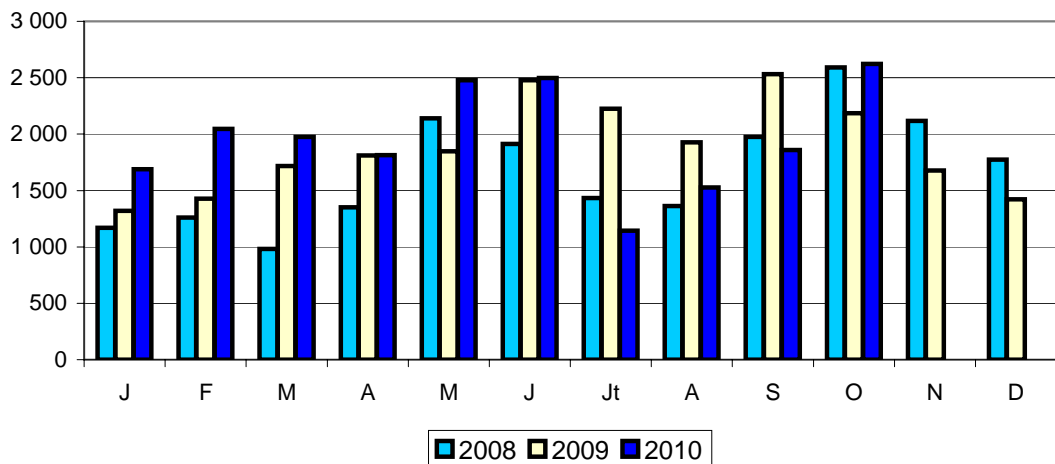
# COMMERCE EXTERIEUR FRANCE

## BEURRE ANHYDRE

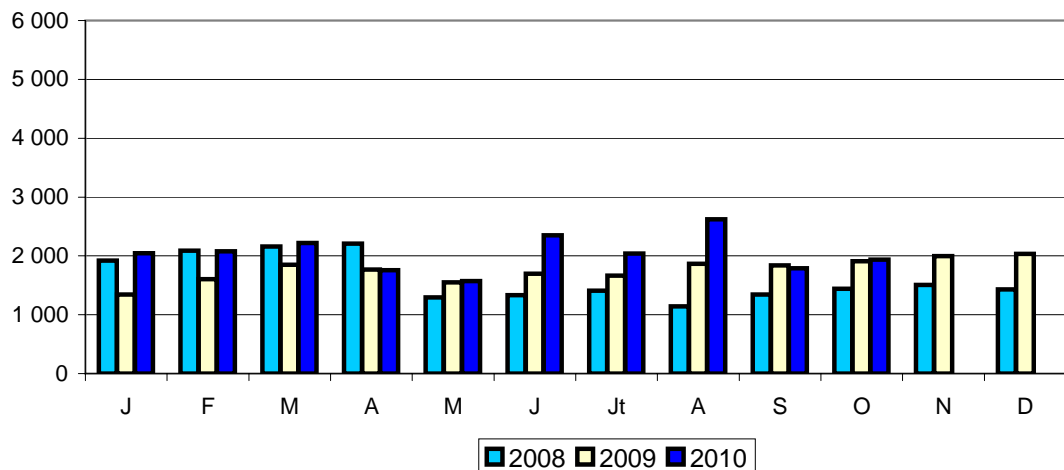
Tonnes	Octobre 2009	Octobre 2010	Evolution (%)	Cumul 2009	Cumul 2010	Evolution (%)
<b>Total Exportations</b>	<b>2 185</b>	<b>2 622</b>	<b>20,0</b>	<b>19 474</b>	<b>19 653</b>	<b>0,9</b>
<b>UE à 27</b>	<b>1 698</b>	<b>2 052</b>	<b>20,8</b>	<b>13 188</b>	<b>14 412</b>	<b>9,3</b>
Italie	1 160	1 299	12,0	9 382	7 583	-19,2
Espagne	105	89	-15,2	705	730	3,5
Grèce	108	111	2,8	800	734	-8,3
<b>Tiers</b>	<b>487</b>	<b>570</b>	<b>17,0</b>	<b>6 286</b>	<b>5 241</b>	<b>-16,6</b>
Russie	132	113	-14,4	1 134	964	-15,0
Arabie Saoudite	76	119	56,6	1 308	1 408	7,6
<b>Total Importations</b>	<b>1 908</b>	<b>1 938</b>	<b>1,6</b>	<b>17 089</b>	<b>20 406</b>	<b>19,4</b>
<b>UE à 27</b>	<b>1 908</b>	<b>1 921</b>	<b>0,7</b>	<b>17 081</b>	<b>20 038</b>	<b>17,3</b>
UEBL	1 444	1 279	-11,4	13 077	13 956	6,7
Espagne	4	121	2 925,0	461	1 377	198,7
Pays-Bas	257	92	-64,2	1 469	1 293	-12,0
Allemagne	138	262	89,9	1 374	2 351	71,1
<b>Tiers</b>	<b>0</b>	<b>17</b>		<b>8</b>	<b>368</b>	<b>4 500,0</b>
Nouvelle-Zélande	0	17		8	168	2 000,0

Source : Douanes

### EXPORTATIONS



### IMPORTATIONS

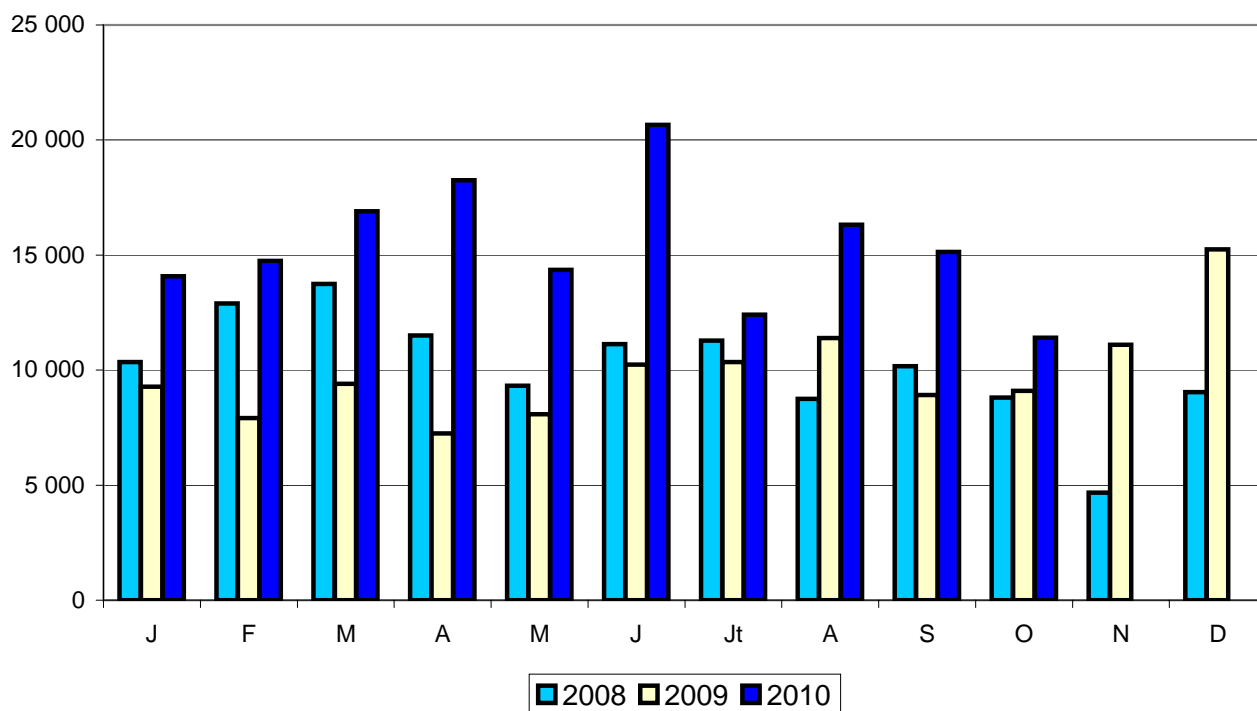


# COMMERCE EXTERIEUR FRANCE

## EXPORTATIONS de POUDRE de LAIT ÉCRÉMÉ

Tonnes	Octobre 2009	Octobre 2010	Evolution (%)	Cumul 2009	Cumul 2010	Evolution (%)
<b>Total poudre de lait écrémé</b>	<b>9 105</b>	<b>11 402</b>	<b>25,2</b>	<b>91 951</b>	<b>154 281</b>	<b>67,8</b>
<b>UE à 27</b>	<b>6 666</b>	<b>6 430</b>	<b>-3,5</b>	<b>69 233</b>	<b>102 334</b>	<b>47,8</b>
<b>Tiers</b>	<b>2 439</b>	<b>4 972</b>	<b>103,9</b>	<b>22 718</b>	<b>51 947</b>	<b>128,7</b>
<b>Total conditionné (&lt; 2,5 kg)</b>	<b>261</b>	<b>240</b>	<b>-8,0</b>	<b>2 242</b>	<b>2 748</b>	<b>22,6</b>
<b>UE à 27</b>	<b>188</b>	<b>187</b>	<b>-0,5</b>	<b>1 600</b>	<b>1 887</b>	<b>17,9</b>
Royaume-Uni	15	15	0,0	128	143	11,7
Italie	32	79	146,9	597	548	-8,2
Allemagne	80	75	-6,3	559	679	21,5
<b>Tiers</b>	<b>73</b>	<b>53</b>	<b>-27,4</b>	<b>642</b>	<b>861</b>	<b>34,1</b>
<b>Total vrac (&gt; 2,5 kg)</b>	<b>8 844</b>	<b>11 162</b>	<b>26,2</b>	<b>89 709</b>	<b>151 533</b>	<b>68,9</b>
<b>UE à 27</b>	<b>6 478</b>	<b>6 243</b>	<b>-3,6</b>	<b>67 633</b>	<b>100 447</b>	<b>48,5</b>
Italie	1 919	1 575	-17,9	20 213	25 640	26,8
Espagne	1 118	890	-20,4	10 825	10 449	-3,5
Pays-Bas	1 339	1 039	-22,4	12 927	19 569	51,4
UEBL	1 684	2 127	26,3	17 555	29 742	69,4
Allemagne	94	187	98,9	3 164	7 507	137,3
Royaume-Uni	85	297	249,4	1 119	3 242	189,7
<b>Tiers</b>	<b>2 366</b>	<b>4 919</b>	<b>107,9</b>	<b>22 076</b>	<b>51 086</b>	<b>131,4</b>
Algérie	414	2 105	408,5	8 588	17 716	106,3
Philippines	0	0		0	3 026	
Indonésie	100	17	-83,0	124	5 966	4 711,3
Russie	157	656	317,8	157	9 164	5 736,9

Source : Douanes

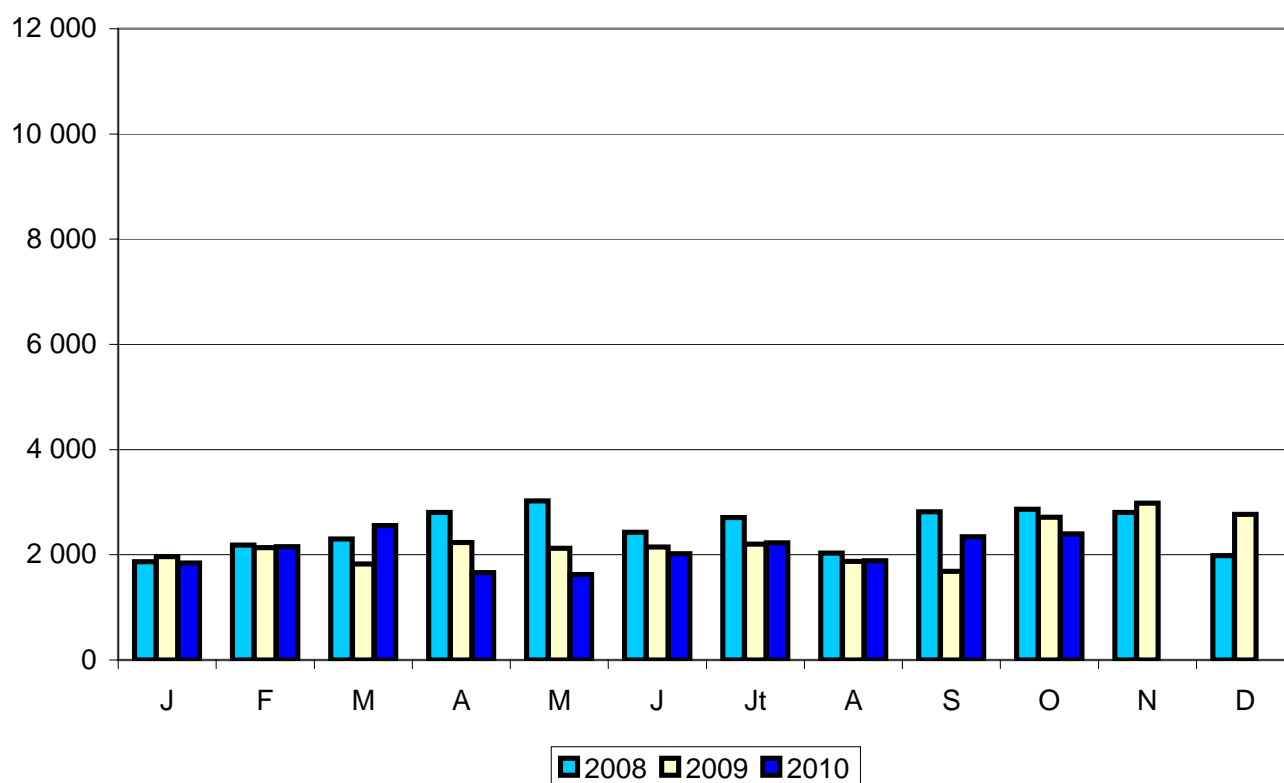


# COMMERCE EXTERIEUR FRANCE

## IMPORTATIONS de POUDRE de LAIT ÉCRÉMÉ

Tonnes	Octobre 2009	Octobre 2010	Evolution (%)	Cumul 2009	Cumul 2010	Evolution (%)
<b>Total poudre de lait écrémé</b>	<b>2 716</b>	<b>2 398</b>	<b>-11,7</b>	<b>20 916</b>	<b>20 709</b>	<b>-1,0</b>
<b>UE à 27</b>	<b>2 691</b>	<b>2 398</b>	<b>-10,9</b>	<b>20 774</b>	<b>20 313</b>	<b>-2,2</b>
UEBL	475	563	18,5	5 345	5 387	0,8
Pologne	711	235	-66,9	2 761	1 905	-31,0
Irlande	570	213	-62,6	1 862	2 041	9,6
Pays-Bas	337	412	22,3	3 493	4 183	19,8
Allemagne	99	373	276,8	2 733	2 691	-1,5
<b>Tiers</b>	<b>25</b>	<b>0</b>	<b>-100,0</b>	<b>142</b>	<b>396</b>	<b>178,9</b>

Source : Douanes



# COMMERCE EXTERIEUR FRANCE

## POUDRE de LAIT ENTIER

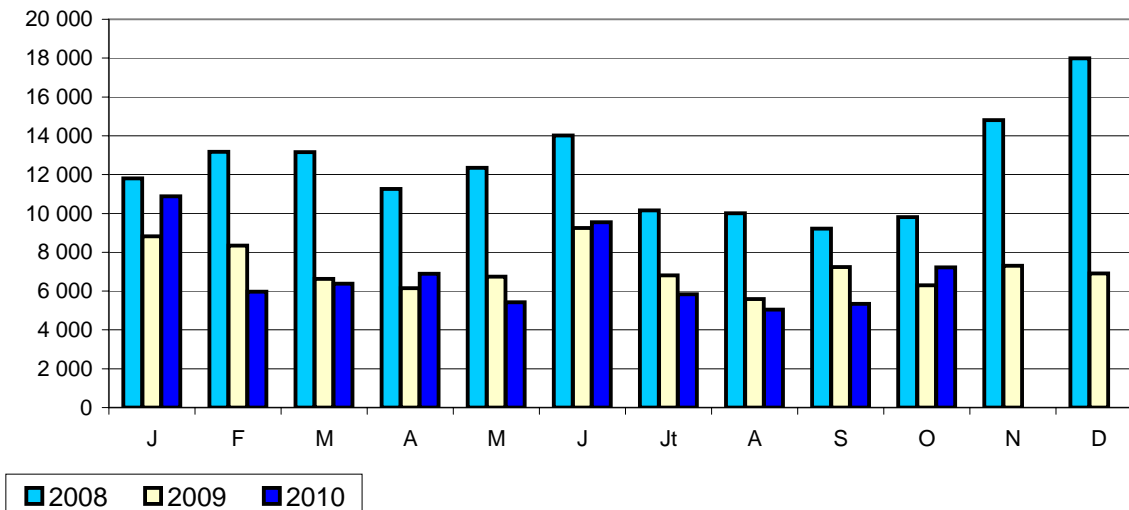
EXPORTATIONS	Tonnes					
	Octobre 2009	Octobre 2010	Evolution (%)	Cumul 2009	Cumul 2010	Evolution (%)
<b>Total poudre de lait</b>	<b>6 292</b>	<b>7 214</b>	<b>14,7</b>	<b>71 817</b>	<b>68 426</b>	<b>-4,7</b>
UE à 27	4 131	4 080	-1,2	36 677	41 988	14,5
Tiers	2 161	3 134	45,0	35 140	26 438	-24,8
<b>Total conditionnée (&lt; 2,5 kg)</b>	<b>453</b>	<b>1 955</b>	<b>331,6</b>	<b>11 726</b>	<b>7 999</b>	<b>-31,8</b>
UE à 27	18	16	-11,1	1 247	231	-81,5
Italie	6	6	0,0	208	75	-63,9
UEBL	8	8	0,0	97	103	6,2
Tiers	435	1 939	345,7	10 479	7 768	-25,9
Algérie	238	60	-74,8	6 446	4 292	-33,4
<b>Total vrac (&gt; 2,5 kg)</b>	<b>5 839</b>	<b>5 259</b>	<b>-9,9</b>	<b>60 091</b>	<b>60 427</b>	<b>0,6</b>
UE à 27	4 113	4 064	-1,2	35 430	41 757	17,9
UEBL	1 448	1 300	-10,2	10 929	18 320	67,6
Royaume-Uni	588	884	50,3	3 712	4 566	23,0
Italie	461	711	54,2	6 588	5 781	-12,2
Allemagne	569	592	4,0	4 748	5 059	6,6
Pays-Bas	606	77	-87,3	6 183	4 222	-31,7
Tiers	1 726	1 195	-30,8	24 661	18 670	-24,3
Algérie	164	48	-70,7	6 572	4 428	-32,6
Sénégal	182	228	25,3	5 134	3 507	-31,7
Mali	128	78	-39,1	1 546	1 114	-27,9
Cameroun	15	24	60,0	621	1 095	76,3

### IMPORTATIONS

<b>Total poudre de lait</b>	<b>1 654</b>	<b>2 679</b>	<b>62,0</b>	<b>17 568</b>	<b>20 043</b>	<b>14,1</b>
UE à 27	1 654	2 679	62,0	17 455	19 672	12,7
UEBL	376	1 114	196,3	4 659	6 466	38,8
Pays-Bas	516	496	-3,9	4 261	5 280	23,9
Allemagne	531	766	44,3	4 804	4 883	1,6
Autriche	61	21	-65,6	750	385	-48,7
Tiers	0	0		113	371	228,3

Source : Douanes

### EXPORTATIONS



EXPORTATIONS de FROMAGES

Tonnes	Octobre 2009	Octobre 2010	Evolution (%)	Cumul 2009	Cumul 2010	Evolution (%)
<b>Total tous fromages</b>	<b>53 018</b>	<b>54 760</b>	<b>3,3</b>	<b>481 576</b>	<b>514 388</b>	<b>6,8</b>
<b>UE à 27</b>	<b>45 519</b>	<b>46 254</b>	<b>1,6</b>	<b>418 589</b>	<b>441 770</b>	<b>5,5</b>
<b>Tiers</b>	<b>7 499</b>	<b>8 506</b>	<b>13,4</b>	<b>62 987</b>	<b>72 618</b>	<b>15,3</b>
<b>Total pâtes molles</b>	<b>14 897</b>	<b>15 484</b>	<b>3,9</b>	<b>129 417</b>	<b>138 145</b>	<b>6,7</b>
<b>UE à 27</b>	<b>12 729</b>	<b>13 167</b>	<b>3,4</b>	<b>114 707</b>	<b>121 107</b>	<b>5,6</b>
Allemagne	5 000	5 407	8,1	45 045	47 862	6,3
UEBL	2 829	2 771	-2,1	24 245	25 597	5,6
Royaume-Uni	1 013	1 019	0,6	10 488	11 107	5,9
Italie	1 160	1 414	21,9	10 010	13 497	34,8
Espagne	975	903	-7,4	9 232	8 692	-5,8
<b>Tiers</b>	<b>2 168</b>	<b>2 317</b>	<b>6,9</b>	<b>14 710</b>	<b>17 038</b>	<b>15,8</b>
Etats-Unis	1 063	1 214	14,2	5 458	6 981	27,9
Suisse	286	250	-12,6	2 589	2 623	1,3
<b>Total pâtes pressées cuites</b>	<b>2 557</b>	<b>3 411</b>	<b>33,4</b>	<b>22 498</b>	<b>30 330</b>	<b>34,8</b>
<b>UE à 27</b>	<b>2 111</b>	<b>2 839</b>	<b>34,5</b>	<b>17 349</b>	<b>25 440</b>	<b>46,6</b>
Allemagne	567	994	75,3	4 104	7 408	80,5
Espagne	323	333	3,1	3 216	3 430	6,7
Italie	487	522	7,2	4 329	5 633	30,1
UEBL	419	395	-5,7	3 310	3 824	15,5
<b>Tiers</b>	<b>446</b>	<b>572</b>	<b>28,3</b>	<b>5 149</b>	<b>4 890</b>	<b>-5,0</b>
Etats-Unis	116	216	86,2	1 505	1 291	-14,2
<b>Total pâtes pressées non cuites</b>	<b>6 520</b>	<b>6 099</b>	<b>-6,5</b>	<b>49 220</b>	<b>52 488</b>	<b>6,6</b>
<b>UE à 27</b>	<b>5 372</b>	<b>4 957</b>	<b>-7,7</b>	<b>41 502</b>	<b>43 662</b>	<b>5,2</b>
Allemagne	2 593	2 419	-6,7	18 892	19 955	5,6
UEBL	1 365	1 436	5,2	11 044	11 581	4,9
Royaume-Uni	343	342	-0,3	3 286	3 450	5,0
Italie	462	233	-49,6	3 504	3 202	-8,6
<b>Tiers</b>	<b>1 148</b>	<b>1 142</b>	<b>-0,5</b>	<b>7 718</b>	<b>8 826</b>	<b>14,4</b>
Russie	364	310	-14,8	2 529	3 017	19,3
Etats-Unis	375	251	-33,1	1 601	1 834	14,6
Canada	102	197	93,1	1 062	1 438	35,4
<b>Total fromages frais</b>	<b>17 929</b>	<b>18 061</b>	<b>0,7</b>	<b>171 936</b>	<b>177 616</b>	<b>3,3</b>
<b>UE à 27</b>	<b>16 978</b>	<b>16 528</b>	<b>-2,7</b>	<b>164 007</b>	<b>165 515</b>	<b>0,9</b>
Royaume-Uni	6 444	6 068	-5,8	62 919	65 038	3,4
UEBL	2 394	3 066	28,1	23 788	25 747	8,2
Espagne	2 240	2 445	9,2	23 089	22 756	-1,4
Italie	1 690	1 369	-19,0	15 843	15 123	-4,5
<b>Tiers</b>	<b>951</b>	<b>1 533</b>	<b>61,2</b>	<b>7 929</b>	<b>12 101</b>	<b>52,6</b>
Suisse	302	294	-2,6	2 582	3 251	25,9
Corée du Sud	24	92	283,3	757	700	-7,5
<b>Total pâtes persillées</b>	<b>954</b>	<b>950</b>	<b>-0,4</b>	<b>8 971</b>	<b>8 350</b>	<b>-6,9</b>
<b>UE à 27</b>	<b>829</b>	<b>834</b>	<b>0,6</b>	<b>7 987</b>	<b>7 457</b>	<b>-6,6</b>
Allemagne	228	205	-10,1	2 161	1 998	-7,5
Espagne	229	231	0,9	2 035	1 975	-2,9
UEBL	109	106	-2,8	989	1 051	6,3
Royaume-Uni	102	126	23,5	1 082	1 041	-3,8
<b>Tiers</b>	<b>125</b>	<b>116</b>	<b>-7,2</b>	<b>984</b>	<b>893</b>	<b>-9,2</b>
<b>Total fromages fondus</b>	<b>4 932</b>	<b>4 949</b>	<b>0,3</b>	<b>38 079</b>	<b>37 746</b>	<b>-0,9</b>
<b>UE à 27</b>	<b>3 442</b>	<b>3 467</b>	<b>0,7</b>	<b>33 059</b>	<b>32 472</b>	<b>-1,8</b>
Allemagne	314	238	-24,2	3 727	2 915	-21,8
Espagne	1 050	894	-14,9	9 140	8 536	-6,6
U.E.B.L.	926	976	5,4	7 204	8 751	21,5
Royaume-Uni	463	613	32,4	5 020	5 274	5,1
<b>Tiers</b>	<b>1 490</b>	<b>1 482</b>	<b>-0,5</b>	<b>14 193</b>	<b>16 242</b>	<b>14,4</b>
Japon	523	508	-2,9	4 295	5 264	22,6
Emirats Arabes Unis	182	185	1,6	2 107	3 035	44,0
Suisse	70	78	11,4	899	982	9,2
<b>Total autres fromages</b>	<b>5 229</b>	<b>5 806</b>	<b>11,0</b>	<b>52 282</b>	<b>58 745</b>	<b>12,4</b>
<b>UE à 27</b>	<b>4 058</b>	<b>4 462</b>	<b>10,0</b>	<b>39 978</b>	<b>46 117</b>	<b>15,4</b>
Allemagne	1 318	1 089	-17,4	12 634	10 789	-14,6
UEBL	1 034	1 087	5,1	10 745	12 771	18,9
Espagne	652	848	30,1	6 847	9 463	38,2
<b>Tiers</b>	<b>1 171</b>	<b>1 344</b>	<b>14,8</b>	<b>12 304</b>	<b>12 628</b>	<b>2,6</b>
Suisse	256	306	19,5	3247	3192	-1,7
Etats-Unis	410	406	-1,0	4401	3060	-30,5

# COMMERCE EXTERIEUR FRANCE

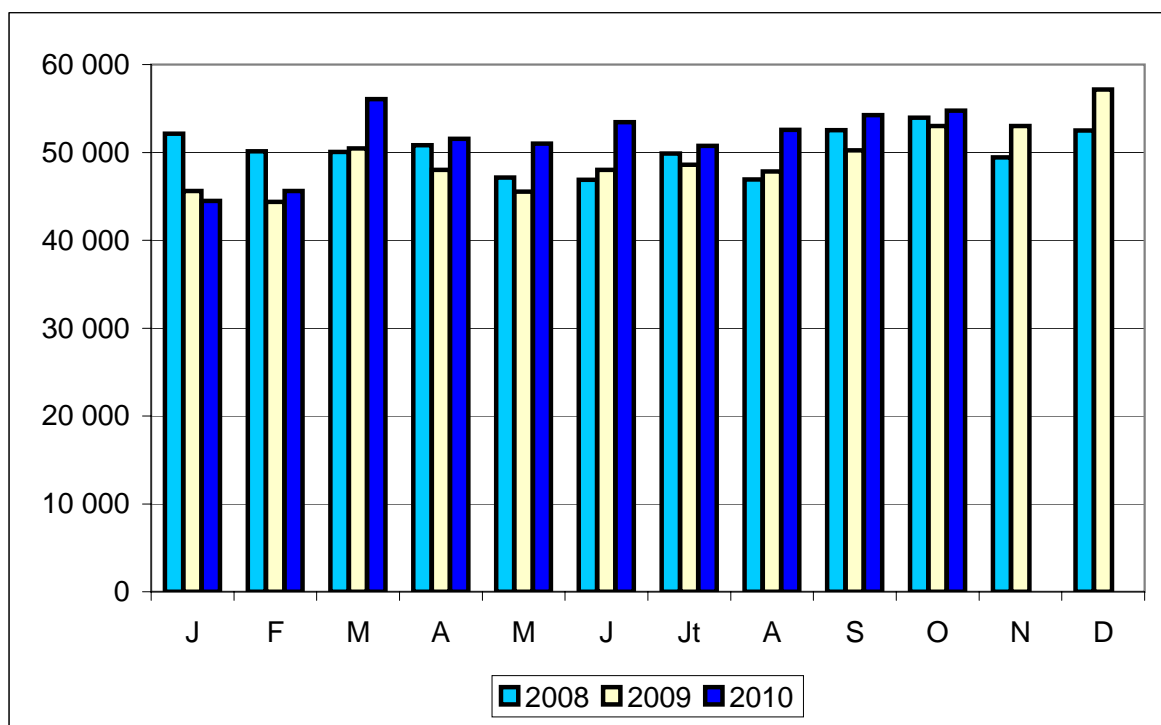
## IMPORTATIONS de FROMAGES

Tonnes	Octobre 2009	Octobre 2010	Evolution (%)	Cumul 2009	Cumul 2010	Evolution (%)
<b>Total tous fromages</b>	<b>22 687</b>	<b>22 051</b>	<b>-2,8</b>	<b>243 533</b>	<b>230 071</b>	<b>-5,5</b>
<b>UE à 27</b>	<b>22 111</b>	<b>21 271</b>	<b>-3,8</b>	<b>238 048</b>	<b>224 411</b>	<b>-5,7</b>
<b>Tiers</b>	<b>576</b>	<b>780</b>	<b>35,4</b>	<b>5 485</b>	<b>5 660</b>	<b>3,2</b>
<b>Total pâtes molles</b>	<b>1 227</b>	<b>980</b>	<b>-20,1</b>	<b>21 981</b>	<b>12 941</b>	<b>-41,1</b>
<b>UE à 27</b>	<b>1 203</b>	<b>959</b>	<b>-20,3</b>	<b>21 786</b>	<b>12 726</b>	<b>-41,6</b>
Espagne	220	83	-62,3	11 518	3 034	-73,7
Pays-Bas	873	675	-22,7	9 105	7 987	-12,3
Allemagne	32	66	106,3	568	890	56,7
Italie	13	14	7,7	98	73	-25,5
<b>Tiers</b>	<b>24</b>	<b>21</b>	<b>-12,5</b>	<b>195</b>	<b>215</b>	<b>10,3</b>
<b>Total pâtes pressées cuites</b>	<b>4 089</b>	<b>3 426</b>	<b>-16,2</b>	<b>44 062</b>	<b>33 427</b>	<b>-24,1</b>
<b>UE à 27</b>	<b>3 627</b>	<b>2 893</b>	<b>-20,2</b>	<b>39 744</b>	<b>29 263</b>	<b>-26,4</b>
Allemagne	2 345	1 835	-21,7	24 614	19 980	-18,8
Pays-Bas	534	600	12,4	7 448	4 075	-45,3
Irlande	287	319	11,1	4 565	2 962	-35,1
<b>Tiers</b>	<b>462</b>	<b>533</b>	<b>15,4</b>	<b>4 318</b>	<b>4 164</b>	<b>-3,6</b>
Suisse	462	533	15,4	4 318	4 164	-3,6
<b>Total pâtes pressées non cuites</b>	<b>6 276</b>	<b>5 893</b>	<b>-6,1</b>	<b>56 068</b>	<b>56 520</b>	<b>0,8</b>
<b>UE à 27</b>	<b>6 243</b>	<b>5 686</b>	<b>-8,9</b>	<b>55 483</b>	<b>55 484</b>	<b>0,0</b>
Pays-Bas	4 107	3 886	-5,4	36 710	35 613	-3,0
UEBL	503	386	-23,3	3 952	4 177	5,7
Allemagne	565	540	-4,4	4 202	4 541	8,1
Espagne	144	153	6,3	2 463	1 907	-22,6
<b>Tiers</b>	<b>33</b>	<b>207</b>	<b>527,3</b>	<b>585</b>	<b>1 036</b>	<b>77,1</b>
<b>Total fromages frais</b>	<b>3 600</b>	<b>4 130</b>	<b>14,7</b>	<b>43 922</b>	<b>50 451</b>	<b>14,9</b>
<b>UE à 27</b>	<b>3 598</b>	<b>4 128</b>	<b>14,7</b>	<b>43 906</b>	<b>50 434</b>	<b>14,9</b>
Italie	1 439	1 693	17,7	20 648	24 422	18,3
Allemagne	990	1 018	2,8	12 109	11 603	-4,2
Danemark	252	339	34,5	3 048	3 045	-0,1
Espagne	170	171	0,6	2 070	2 705	30,7
UEBL	396	343	-13,4	1 726	4 055	134,9
<b>Tiers</b>	<b>2</b>	<b>2</b>	<b>0,0</b>	<b>16</b>	<b>17</b>	<b>6,3</b>
<b>Total pâtes persillées</b>	<b>574</b>	<b>573</b>	<b>-0,2</b>	<b>5 584</b>	<b>5 871</b>	<b>5,1</b>
<b>UE à 27</b>	<b>571</b>	<b>573</b>	<b>0,4</b>	<b>5 554</b>	<b>5 860</b>	<b>5,5</b>
Italie	445	479	7,6	4 455	4 911	10,2
Allemagne	54	57	5,6	540	561	3,9
<b>Tiers</b>	<b>3</b>	<b>0</b>	<b>-100,0</b>	<b>30</b>	<b>11</b>	<b>-63,3</b>
<b>Total fromages fondus</b>	<b>2 551</b>	<b>2 685</b>	<b>5,3</b>	<b>25 246</b>	<b>25 276</b>	<b>0,1</b>
<b>UE à 27</b>	<b>2 549</b>	<b>2 685</b>	<b>5,3</b>	<b>25 235</b>	<b>25 270</b>	<b>0,1</b>
Allemagne	1 507	1 517	0,7	14 706	14 457	-1,7
Royaume-Uni	577	668	15,8	5 376	6 000	11,6
Autriche	102	124	21,6	1 376	1 308	-4,9
<b>Tiers</b>	<b>2</b>	<b>0</b>	<b>-100,0</b>	<b>11</b>	<b>6</b>	<b>-45,5</b>
<b>Total autres fromages</b>	<b>4 866</b>	<b>4 933</b>	<b>1,4</b>	<b>52 333</b>	<b>50 892</b>	<b>-2,8</b>
<b>UE à 27</b>	<b>4 320</b>	<b>4 347</b>	<b>0,6</b>	<b>46 340</b>	<b>45 374</b>	<b>-2,1</b>
Italie	1 821	1 706	-6,3	18 557	17 960	-3,2
Pays-Bas	540	639	18,3	7 192	6 109	-15,1
UEBL	546	586	7,3	5 993	5 518	-7,9
Rep. Tchèque	73	185	153,4	666	1 909	186,6
<b>Tiers</b>	<b>50</b>	<b>17</b>	<b>-66,0</b>	<b>330</b>	<b>211</b>	<b>-36,1</b>

Source : Douanes

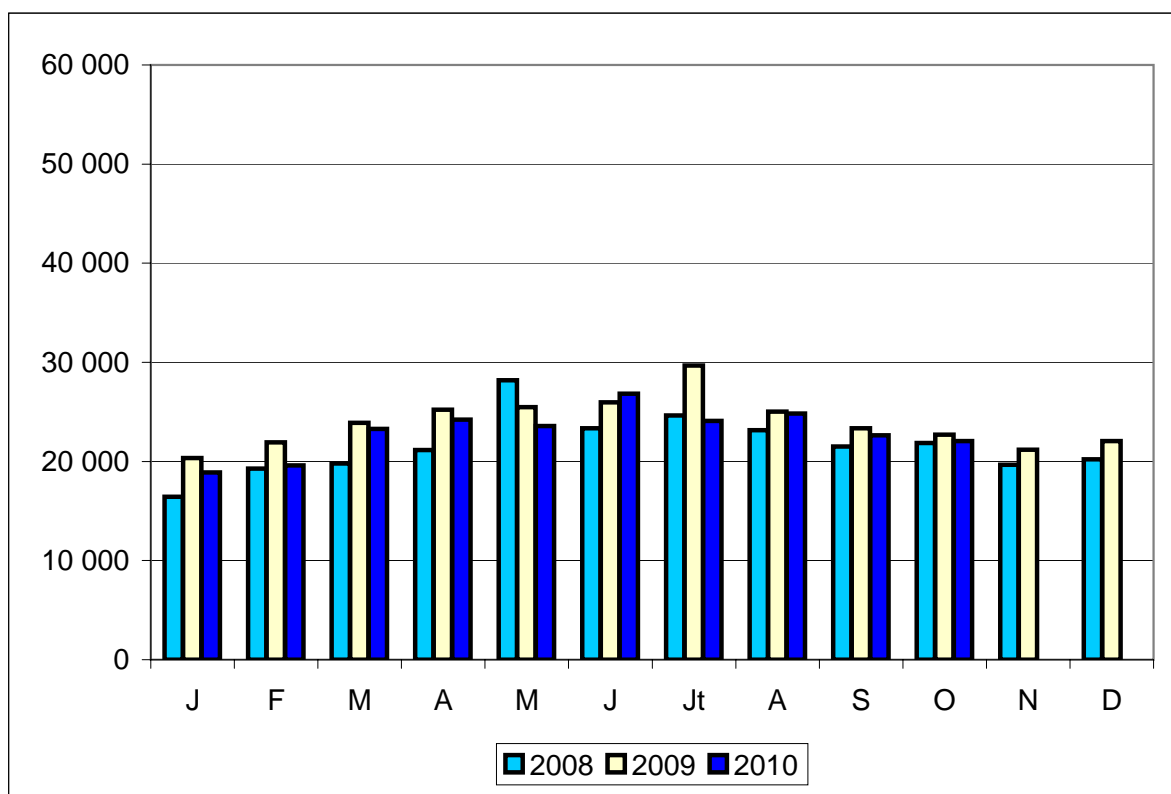
## EXPORTATIONS DE FROMAGES

Tonnes



## IMPORTATIONS DE FROMAGES

Tonnes



LAITS CONCENTRÉS

Tonnes

EXPORTATIONS

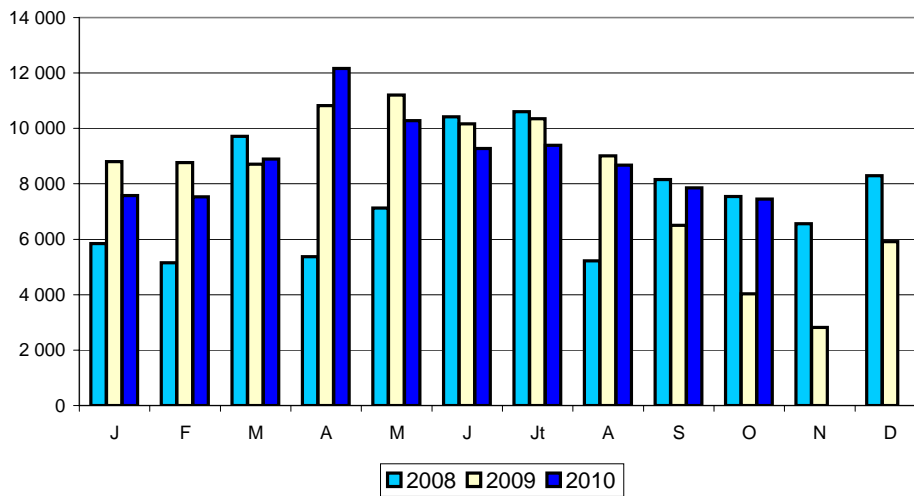
	Octobre 2009	Octobre 2010	Evolution (%)	Cumul 2009	Cumul 2010	Evolution (%)
<b>Total tous laits concentrés</b>	<b>4 030</b>	<b>7 449</b>	<b>84,8</b>	<b>88 349</b>	<b>89 099</b>	<b>0,8</b>
<b>UE à 27</b>	<b>3 921</b>	<b>7 283</b>	<b>85,7</b>	<b>87 734</b>	<b>87 871</b>	<b>0,2</b>
Espagne	2 878	2 568	-10,8	28 346	18 031	-36,4
Pays-Bas	237	435	83,5	9 591	3 920	-59,1
Allemagne	376	836	122,3	13 376	21 892	63,7
Royaume-Uni	272	387	42,3	6 196	5 536	-10,7
<b>Tiers</b>	<b>109</b>	<b>166</b>	<b>52,3</b>	<b>615</b>	<b>1 228</b>	<b>99,7</b>
Croatie	73	145	98,6	314	803	155,7

IMPORTATIONS

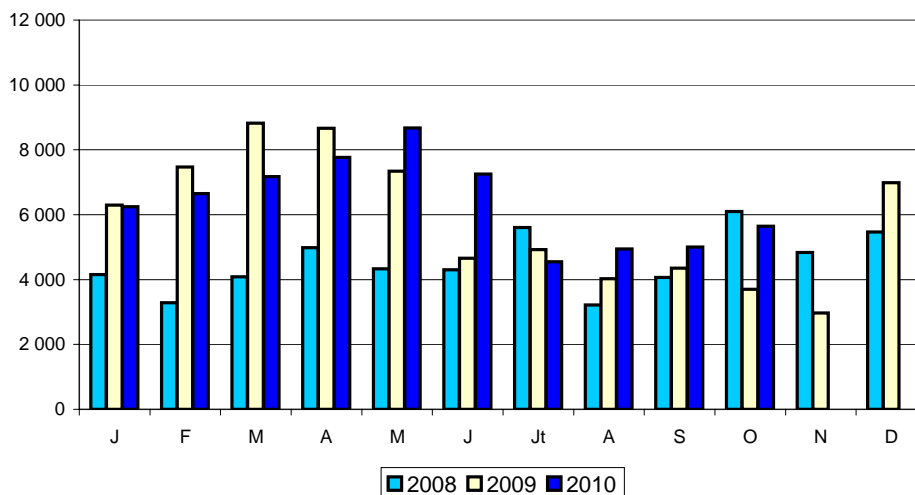
	Octobre 2009	Octobre 2010	Evolution (%)	Cumul 2009	Cumul 2010	Evolution (%)
<b>Total tous laits concentrés</b>	<b>3 701</b>	<b>5 645</b>	<b>52,5</b>	<b>60 259</b>	<b>63 918</b>	<b>6,1</b>
<b>UE à 27</b>	<b>3 701</b>	<b>5 645</b>	<b>52,5</b>	<b>52 986</b>	<b>61 953</b>	<b>16,9</b>
UEBL	2 325	3 281	41,1	35 821	43 121	20,4
Allemagne	646	1 565	142,3	9 352	10 839	15,9
Pays-Bas	417	493	18,2	4 417	4 835	9,5
<b>Tiers</b>	<b>0</b>	<b>0</b>		<b>7 273</b>	<b>1 965</b>	<b>-73,0</b>

Source : Douanes

EXPORTATIONS



IMPORTATIONS





# COMMERCE EXTERIEUR FRANCE

## LACTOSERUM

EXPORTATIONS	Tonnes					
	Octobre 2009	Octobre 2010	Evolution (%)	Cumul 2009	Cumul 2010	Evolution (%)
<b>Lactosérum en poudre</b>	<b>26 332</b>	<b>27 789</b>	<b>5,5</b>	<b>257 085</b>	<b>261 782</b>	<b>1,8</b>
<b>UE à 27</b>	<b>12 926</b>	<b>17 085</b>	<b>32,2</b>	<b>148 241</b>	<b>150 798</b>	<b>1,7</b>
Pays-Bas	5 845	8 067	38,0	73 675	69 250	-6,0
Espagne	1 404	1 517	8,0	16 375	15 918	-2,8
UEBL	2 247	1 862	-17,1	23 347	20 250	-13,3
Italie	1 324	1 923	45,2	13 751	15 085	9,7
Allemagne	1 154	1 714	48,5	11 751	15 198	29,3
Pologne	113	359	217,7	1 081	1 985	83,6
<b>Tiers</b>	<b>13 406</b>	<b>10 704</b>	<b>-20,2</b>	<b>108 844</b>	<b>110 984</b>	<b>2,0</b>
Chine	2 933	1 993	-32,0	26 815	17 313	-35,4
Indonésie	3 122	1 001	-67,9	15 331	15 308	-0,2
Thaïlande	554	741	33,8	6 906	9 219	33,5
Russie	1 812	732	-59,6	11 248	9 037	-19,7
<b>Lactosérum liquide</b>	<b>317</b>	<b>467</b>	<b>47,3</b>	<b>2 726</b>	<b>2 814</b>	<b>3,2</b>
<b>UE à 27</b>	<b>317</b>	<b>467</b>	<b>47,3</b>	<b>2 636</b>	<b>2 776</b>	<b>5,3</b>
Allemagne	244	239	-2,0	680	1 814	166,8
Pays-Bas	0	0		288	176	-38,9
<b>Tiers</b>	<b>0</b>	<b>0</b>		<b>90</b>	<b>38</b>	<b>-57,8</b>

### IMPORTATIONS

<b>Lactosérum en poudre</b>	<b>5 840</b>	<b>8 351</b>	<b>43,0</b>	<b>65 441</b>	<b>72 092</b>	<b>10,2</b>
<b>UE à 27</b>	<b>5 838</b>	<b>8 325</b>	<b>42,6</b>	<b>65 282</b>	<b>71 945</b>	<b>10,2</b>
Allemagne	1 650	1 889	14,5	15 615	17 856	14,4
Italie	648	1 089	68,1	11 207	14 643	30,7
Espagne	1 358	2 097	54,4	12 445	15 515	24,7
Pays-Bas	710	902	27,0	6 957	7 012	0,8
<b>Tiers</b>	<b>2</b>	<b>26</b>	<b>1 200,0</b>	<b>159</b>	<b>147</b>	<b>-7,5</b>
<b>Lactosérum liquide</b>	<b>12 922</b>	<b>10 471</b>	<b>-19,0</b>	<b>130 244</b>	<b>158 023</b>	<b>21,3</b>
<b>UE à 27</b>	<b>9 375</b>	<b>7 749</b>	<b>-17,3</b>	<b>92 081</b>	<b>124 705</b>	<b>35,4</b>
Allemagne	3 894	2 355	-39,5	26 386	37 663	42,7
Italie	2 478	2 285	-7,8	43 919	53 358	21,5
Pays-Bas	1 561	1 287	-17,6	11 511	15 286	32,8
UEBL	1 194	1 197	0,3	6 186	8 454	36,7
Espagne	78	158	102,6	2 074	2 350	13,3
Royaume-Uni	170	391	130,0	1 975	7 266	267,9
<b>Tiers</b>	<b>3 547</b>	<b>2 722</b>	<b>-23,3</b>	<b>38 163</b>	<b>33 318</b>	<b>-12,7</b>
Suisse	3 547	2 722	-23,3	38 163	33 318	-12,7

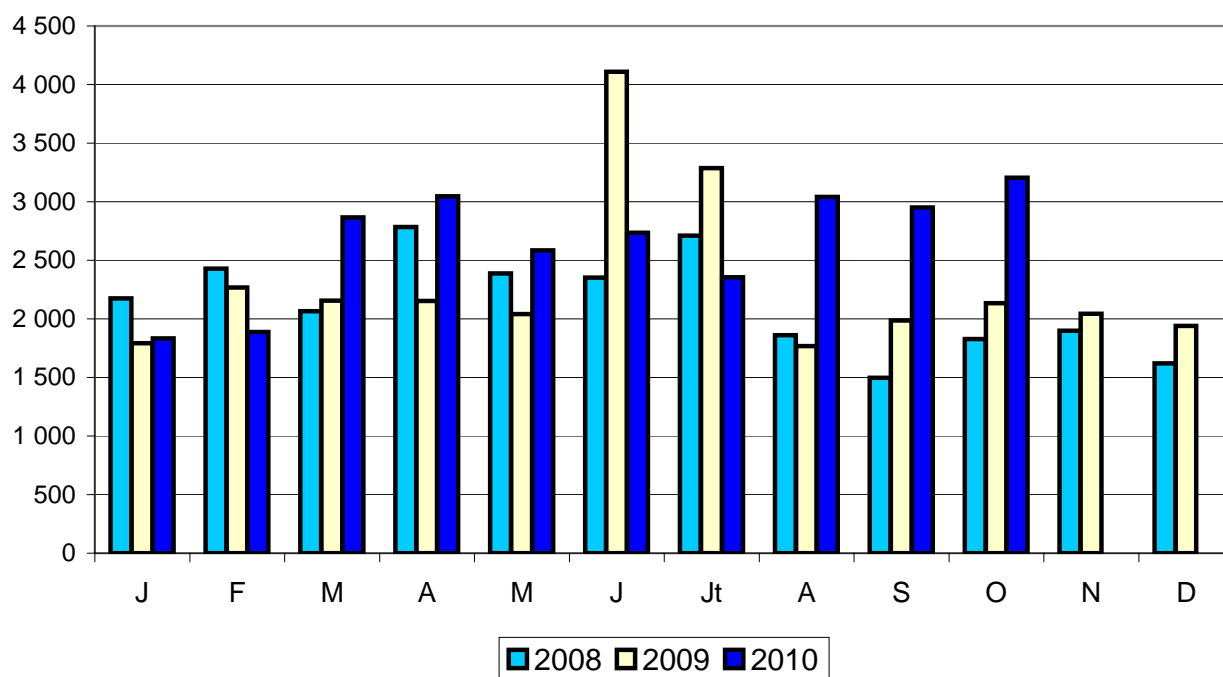
Source : Douanes

# COMMERCE EXTERIEUR FRANCE

## COMPOSANTS NATURELS du LAIT

Tonnes	Octobre 2009	Octobre 2010	Evolution (%)	Cumul 2009	Cumul 2010	Evolution (%)
<b>Total Exportations</b>	<b>2 133</b>	<b>3 205</b>	<b>50,3</b>	<b>23 694</b>	<b>26 506</b>	<b>11,9</b>
<b>UE à 27</b>	<b>1 733</b>	<b>2 450</b>	<b>41,4</b>	<b>17 387</b>	<b>20 824</b>	<b>19,8</b>
UEBL	304	513	68,8	3 589	3 520	-1,9
Espagne	345	888	157,4	4 580	7 364	60,8
Italie	264	306	15,9	3 533	3 700	4,7
Pays-Bas	309	38	-87,7	1 145	644	-43,8
Pologne	191	108	-43,5	711	686	-3,5
Grèce	69	30	-56,5	616	620	0,6
<b>Tiers</b>	<b>400</b>	<b>755</b>	<b>88,8</b>	<b>6 307</b>	<b>5 682</b>	<b>-9,9</b>
<b>Total Importations</b>	<b>38</b>	<b>389</b>	<b>923,7</b>	<b>558</b>	<b>2 416</b>	<b>333,0</b>
<b>UE à 27</b>	<b>36</b>	<b>389</b>	<b>980,6</b>	<b>535</b>	<b>2 406</b>	<b>349,7</b>
Irlande	0	286		3	1 251	41 600,0
<b>Tiers</b>	<b>2</b>	<b>0</b>	<b>-100,0</b>	<b>23</b>	<b>10</b>	<b>-56,5</b>

Source : Douanes



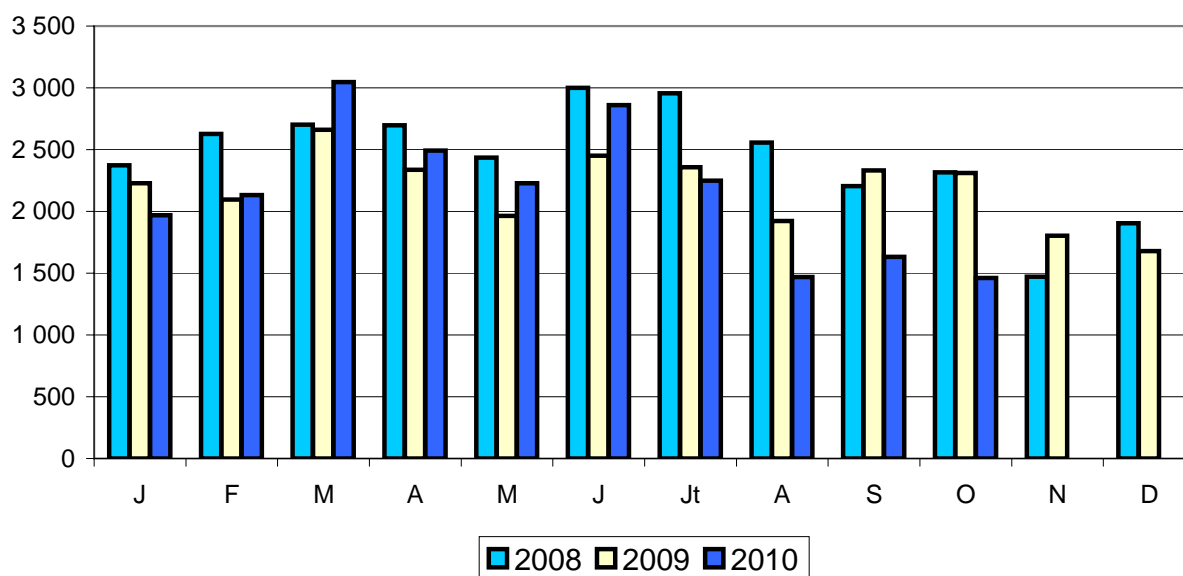
# COMMERCE EXTERIEUR FRANCE

## CASEINES et CASEINATES

Tonnes	Octobre 2009	Octobre 2010	Evolution (%)	Cumul 2009	Cumul 2010	Evolution (%)
<b>Total Exportations</b>	<b>2 312</b>	<b>1 461</b>	<b>-36,8</b>	<b>22 658</b>	<b>21 540</b>	<b>-4,9</b>
<b>UE à 27</b>	<b>1 474</b>	<b>959</b>	<b>-34,9</b>	<b>14 195</b>	<b>13 327</b>	<b>-6,1</b>
Espagne	304	198	-34,9	3 671	3 202	-12,8
Italie	362	330	-8,8	4 330	3 984	-8,0
UEBL	187	105	-43,9	1 455	1 057	-27,4
Allemagne	150	125	-16,7	1 225	1 876	53,1
<b>Tiers</b>	<b>838</b>	<b>502</b>	<b>-40,1</b>	<b>8 463</b>	<b>8 213</b>	<b>-3,0</b>
Etats Unis	25	19	-24,0	693	788	13,7
Mexique	138	0	-100,0	1 478	808	-45,3
Tunisie	183	28	-84,7	1 651	1 618	-2,0
<b>Total Importations</b>	<b>694</b>	<b>747</b>	<b>7,6</b>	<b>5 829</b>	<b>6 183</b>	<b>6,1</b>
<b>UE à 27</b>	<b>459</b>	<b>552</b>	<b>20,3</b>	<b>4 150</b>	<b>4 821</b>	<b>16,2</b>
Danemark	93	46	-50,5	434	500	15,2
Allemagne	94	153	62,8	1 099	1 281	16,6
Pays-Bas	74	92	24,3	896	1 171	30,7
<b>Tiers</b>	<b>235</b>	<b>195</b>	<b>-17,0</b>	<b>1 679</b>	<b>1 362</b>	<b>-18,9</b>
Nouvelle Zélande	6	1	-83,3	414	144	-65,2
Australie	48	0	-100,0	216	115	-46,8
Chine	0	48		43	262	509,3

Source : Douanes

## EXPORTATIONS

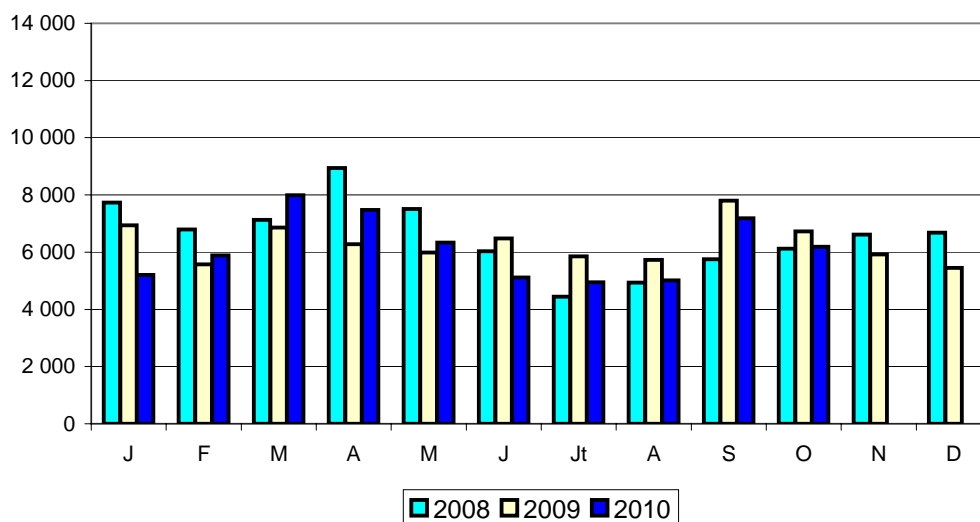


ALIMENTS VEAUX

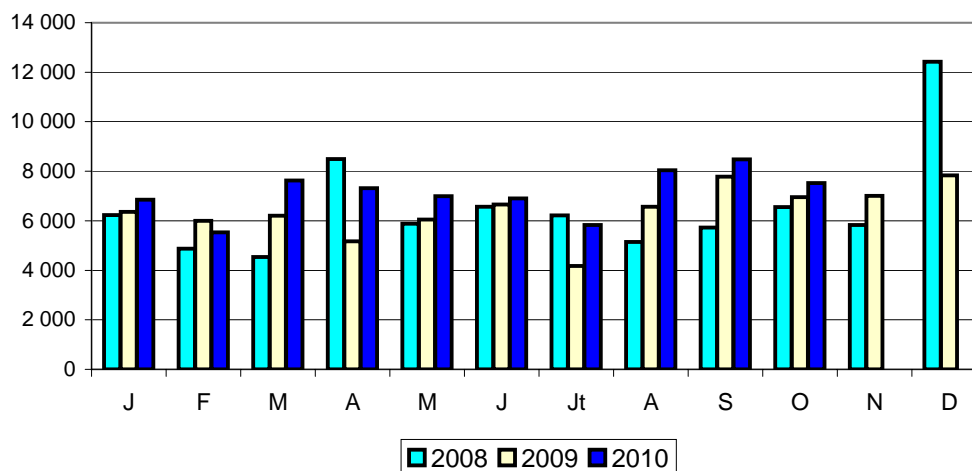
Tonnes	Octobre 2009	Octobre 2010	Evolution (%)	Cumul 2009	Cumul 2010	Evolution (%)
<b>Total Exportations</b>	<b>6 724</b>	<b>6 187</b>	<b>-8,0</b>	<b>64 232</b>	<b>61 317</b>	<b>-4,5</b>
<b>UE à 27</b>	<b>5 864</b>	<b>5 464</b>	<b>-6,8</b>	<b>58 577</b>	<b>55 755</b>	<b>-4,8</b>
Italie	3 670	3 653	-0,5	40 177	38 320	-4,6
Espagne	1 306	854	-34,6	10 719	10 608	-1,0
Allemagne	92	162	76,1	1 869	1 049	-43,9
Pays-Bas	0	72		89	353	296,6
<b>Tiers</b>	<b>860</b>	<b>723</b>	<b>-15,9</b>	<b>5 655</b>	<b>5 562</b>	<b>-1,6</b>
Iran	600	456	-24,0	3 125	3 230	3,4
<b>Total Importations</b>	<b>6 960</b>	<b>7 525</b>	<b>8,1</b>	<b>61 921</b>	<b>71 103</b>	<b>14,8</b>
<b>UE à 27</b>	<b>6 960</b>	<b>7 525</b>	<b>8,1</b>	<b>61 921</b>	<b>71 101</b>	<b>14,8</b>
Pays-Bas	6 835	6 910	1,1	61 456	67 970	10,6
<b>Tiers</b>	<b>0</b>	<b>0</b>		<b>0</b>	<b>2</b>	

Source : Douanes

EXPORTATIONS



IMPORTATIONS

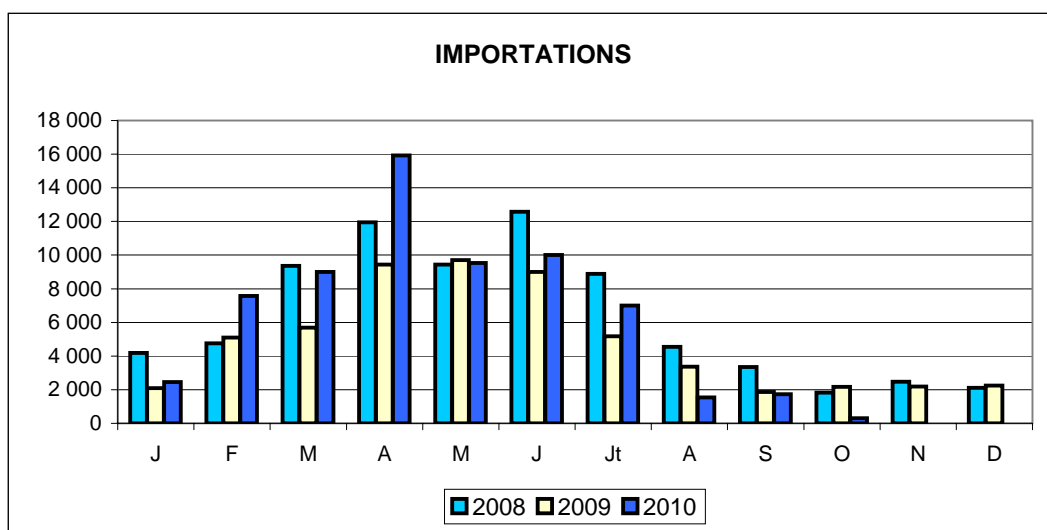
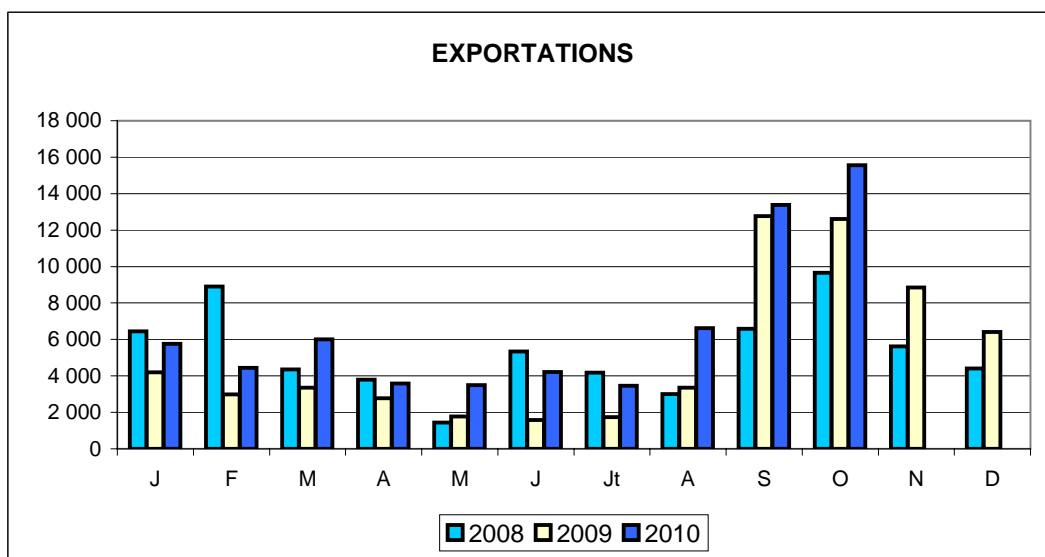


# COMMERCE EXTERIEUR FRANCE

## VEAUX DE HUIT JOURS

Têtes	Octobre 2009	Octobre 2010	Evolution (%)	Cumul 2009	Cumul 2010	Evolution (%)
<b>Total Exportations</b>	<b>12 610</b>	<b>15 557</b>	<b>23,4</b>	<b>47 157</b>	<b>66 509</b>	<b>41,0</b>
<b>UE à 27</b>	<b>12 610</b>	<b>15 557</b>	<b>23,4</b>	<b>47 156</b>	<b>66 507</b>	<b>41,0</b>
Espagne	9 723	12 183	25,3	30 795	47 273	53,5
Italie	1 922	2 246	16,9	14 984	17 946	19,8
<b>Tiers</b>	<b>0</b>	<b>0</b>		<b>1</b>	<b>2</b>	<b>100,0</b>
<b>Total Importations</b>	<b>2 168</b>	<b>309</b>	<b>-85,7</b>	<b>53 604</b>	<b>65 060</b>	<b>21,4</b>
<b>UE à 27</b>	<b>2 168</b>	<b>309</b>	<b>-85,7</b>	<b>53 604</b>	<b>65 060</b>	<b>21,4</b>
Allemagne	260	0	-100,0	20 051	10 579	-47,2
Espagne	1 908	276	-85,5	26 186	47 133	80,0
<b>Tiers</b>	<b>0</b>	<b>0</b>		<b>0</b>	<b>0</b>	

Source : Douanes



# COMMERCE EXTERIEUR FRANCE

## BILAN en QUANTITÉ

- Import CAF - Export FAB -

Tonnes		Octobre 2009	Octobre 2010	Evolution (%)	Cumul 2009	Cumul 2010	Evolution (%)
<b>Lait liquide</b>	Import	57 706	49 679	-13,9	484 223	477 099	-1,5
	Export	89 771	82 716	-7,9	886 756	870 177	-1,9
	Solde	32 065	33 037	3,0	402 533	393 078	-2,3
<b>Yoghourts et autres laits fermentés</b>	Import	9 540	9 137	-4,2	94 613	90 344	-4,5
	Export	37 435	38 776	3,6	368 018	380 340	3,3
	Solde	27 895	29 639	6,3	273 405	289 996	6,1
<b>Beurre en l'état</b>	Import	12 124	8 302	-31,5	96 814	110 243	13,9
	Export	6 342	6 640	4,7	39 908	43 066	7,9
	Solde	-5 782	-1 662	-71,3	-56 906	-67 177	18,0
<b>Beurre anhydre</b>	Import	1 908	1 938	1,6	17 089	20 406	19,4
	Export	2 185	2 622	20,0	19 474	19 652	0,9
	Solde	277	684	146,9	2 385	-754	-131,6
<b>Total beurre (en l'état + anhydre)</b>	Import	14 032	10 240	-27,0	113 903	130 649	14,7
	Export	8 527	9 262	8,6	59 382	62 718	5,6
	Solde	-5 505	-978	-82,2	-54 521	-67 931	24,6
<b>Poudre de lait écrémé</b>	Import	2 716	2 398	-11,7	20 916	20 709	-1,0
	Export	9 105	11 402	25,2	91 952	154 281	67,8
	Solde	6 389	9 004	40,9	71 036	133 572	88,0
<b>Autres poudres</b>	Import	1 654	2 679	62,0	17 585	20 044	14,0
	Export	6 292	7 215	14,7	71 858	68 518	-4,6
	Solde	4 638	4 536	-2,2	54 273	48 474	-10,7
<b>Lactosérum</b>	Import	18 763	18 822	0,3	195 685	230 115	17,6
	Export	26 650	28 255	6,0	259 811	264 596	1,8
	Solde	7 887	9 433	19,6	64 126	34 481	-46,2
<b>Laits concentrés</b>	Import	3 701	5 645	52,5	60 260	63 920	6,1
	Export	4 029	7 449	84,9	88 349	89 098	0,8
	Solde	328	1 804	450,0	28 089	25 178	-10,4
<b>Tous fromages</b>	Import	22 686	22 050	-2,8	243 534	230 072	-5,5
	Export	53 018	54 763	3,3	481 628	514 423	6,8
	Solde	30 332	32 713	7,8	238 094	284 351	19,4
<b>Caséines et caséinates</b>	Import	694	747	7,6	5 829	6 203	6,4
	Export	2 312	1 461	-36,8	22 659	21 540	-4,9
	Solde	1 618	714	-55,9	16 830	15 337	-8,9
<b>Composants naturels du lait</b>	Import	38	389	923,7	558	2 416	333,0
	Export	2 133	3 205	50,3	23 695	26 506	11,9
	Solde	2 095	2 816	34,4	23 137	24 090	4,1
<b>Autres produits laitiers</b>	Import	3 658	3 335	-8,8	36 133	35 435	-1,9
	Export	9 460	12 003	26,9	90 729	100 881	11,2
	Solde	5 802	8 668	49,4	54 596	65 446	19,9
<b>Aliments veaux</b>	Import	6 960	7 525	8,1	61 921	71 103	14,8
	Export	6 724	6 187	-8,0	64 231	61 316	-4,5
	Solde	-236	-1 338	466,9	2 310	-9 787	-523,7
<b>Autres produits à base de lait</b>	Import	31 408	28 441	-9,4	269 246	285 864	6,2
	Export	29 361	38 837	32,3	302 249	353 203	16,9
	Solde	-2 047	10 396	-607,9	33 003	67 339	104,0

Source : Douanes

# COMMERCE EXTÉRIEUR / FRANCE

## ENSEMBLE des PRODUITS LAITIERS et PRODUITS à BASE de LAIT

### Exportations FAB - Importations CAF

⇒ Milliers d'euros

	Octobre 2009		Octobre 2010		SOLDE		ÉVOLUTION
	EXPORTS	IMPORTS	EXPORTS	IMPORTS	2009	2010	
U.E.	382 127	243 783	420 908	264 227	138 344	156 681	13,3%
PAYS TIERS	137 865	12 784	188 470	12 069	125 081	176 401	41,0%
<b>TOTAL</b>	<b>519 992</b>	<b>256 567</b>	<b>609 377</b>	<b>276 296</b>	<b>263 425</b>	<b>333 082</b>	<b>26,4%</b>

	CUMUL 2008		CUMUL 2009		SOLDE CUMUL		ÉVOLUTION
	EXPORTS	IMPORTS	EXPORTS	IMPORTS	2009	2010	
U.E.	3 647 205	2 373 135	3 993 249	2 640 246	1 274 070	1 353 003	6,2%
PAYS TIERS	1 302 559	107 340	1 623 467	114 387	1 195 219	1 509 079	26,3%
<b>TOTAL</b>	<b>4 949 764</b>	<b>2 480 475</b>	<b>5 616 716</b>	<b>2 754 633</b>	<b>2 469 289</b>	<b>2 862 083</b>	<b>15,9%</b>

⇒ MATIERES GRASSES (Tonnes)

	Octobre 2009		Octobre 2010		SOLDE		ÉVOLUTION
	EXPORTS	IMPORTS	EXPORTS	IMPORTS	2009	2010	
U.E.	25 615	26 575	27 845	22 948	-960	4 897	-610,1%
PAYS TIERS	6 911	1 047	9 346	405	5 864	8 941	52,5%
<b>TOTAL</b>	<b>32 526</b>	<b>27 622</b>	<b>37 191</b>	<b>23 353</b>	<b>4 904</b>	<b>13 838</b>	<b>182,2%</b>

	CUMUL 2009		CUMUL 2010		SOLDE CUMUL		ÉVOLUTION
	EXPORTS	IMPORTS	EXPORTS	IMPORTS	2009	2010	
U.E.	234 187	243 242	256 375	259 159	-9 055	-2 785	-69,2%
PAYS TIERS	69 963	7 273	75 288	5 662	62 690	69 626	11,1%
<b>TOTAL</b>	<b>304 150</b>	<b>250 514</b>	<b>331 663</b>	<b>264 821</b>	<b>53 635</b>	<b>66 842</b>	<b>24,6%</b>

⇒ MATIERES PROTEIQUES (Tonnes)

	Octobre 2009		Octobre 2010		SOLDE		ÉVOLUTION
	EXPORTS	IMPORTS	EXPORTS	IMPORTS	2009	2010	
U.E.	24 552	14 666	25 501	14 507	9 887	10 994	11,2%
PAYS TIERS	8 027	665	10 115	577	7 362	9 538	29,6%
<b>TOTAL</b>	<b>32 580</b>	<b>15 331</b>	<b>35 616</b>	<b>15 084</b>	<b>17 249</b>	<b>20 532</b>	<b>19,0%</b>

	CUMUL 2009		CUMUL 2010		SOLDE CUMUL		ÉVOLUTION
	EXPORTS	IMPORTS	EXPORTS	IMPORTS	2009	2010	
U.E.	241 443	141 654	264 240	147 315	99 789	116 925	17,2%
PAYS TIERS	79 568	7 331	92 005	6 627	72 237	85 378	18,2%
<b>TOTAL</b>	<b>321 010</b>	<b>148 984</b>	<b>356 245</b>	<b>153 942</b>	<b>172 026</b>	<b>202 303</b>	<b>17,6%</b>

⇒ M S U

	Octobre 2009		Octobre 2010		SOLDE		ÉVOLUTION
	EXPORTS	IMPORTS	EXPORTS	IMPORTS	2009	2010	
U.E.	50 167	41 240	53 346	37 455	8 927	15 891	78,0%
PAYS TIERS	14 938	1 713	19 461	982	13 226	18 479	39,7%
<b>TOTAL</b>	<b>65 105</b>	<b>42 953</b>	<b>72 807</b>	<b>38 437</b>	<b>22 152</b>	<b>34 370</b>	<b>55,2%</b>

	CUMUL 2009		CUMUL 2010		SOLDE CUMUL		ÉVOLUTION
	EXPORTS	IMPORTS	EXPORTS	IMPORTS	2009	2010	
U.E.	475 630	384 895	520 615	406 475	90 734	114 140	25,8%
PAYS TIERS	149 530	14 603	167 293	12 289	134 927	155 004	14,9%
<b>TOTAL</b>	<b>625 160</b>	<b>399 499</b>	<b>687 908</b>	<b>418 763</b>	<b>225 661</b>	<b>269 145</b>	<b>19,3%</b>

# COMMERCE EXTERIEUR FRANCE

## EXPORTATIONS de PRODUITS LAITIERS et PRODUITS à BASE de LAIT

Tonnes		Octobre 2009	Octobre 2010	Evolution (%)	Cumul 2009	Cumul 2010	Evolution (%)
<b>Lait liquide</b>	U.E.	72 912	59 019	-19,1	694 120	630 593	-9,2
	Tiers	4 376	4 422	1,1	45 883	49 420	7,7
	Total	77 288	63 441	-17,9	740 003	680 013	-8,1
<b>Crème</b>	U.E.	10 731	17 078	59,1	129 654	169 008	30,4
	Tiers	1 752	2 131	21,6	16 845	20 695	22,9
	Total	12 483	19 209	53,9	146 499	189 703	29,5
<b>Yoghourts</b>	U.E.	19 824	20 317	2,5	204 180	196 746	-3,6
	Tiers	242	254	5,0	1 893	2 561	35,3
	Total	20 066	20 571	2,5	206 073	199 307	-3,3
<b>Autres laits fermentés</b>	U.E.	16 992	17 624	3,7	158 951	176 208	10,9
	Tiers	372	574	54,3	2 978	4 809	61,5
	Total	17 364	18 198	4,8	161 929	181 017	11,8
<b>Composants naturels du lait</b>	U.E.	1 733	2 450	41,4	17 387	20 824	19,8
	Tiers	400	755	88,8	6 307	5 682	-9,9
	Total	2 133	3 205	50,3	23 694	26 506	11,9
<b>Beurre en l'état</b>	U.E.	4 974	4 377	-12,0	28 047	28 010	-0,1
	Tiers	1 366	2 261	65,5	11 846	15 035	26,9
	Total	6 340	6 638	4,7	39 893	43 045	7,9
<b>Beurre anhydre</b>	U.E.	1 698	2 052	20,8	13 188	14 412	9,3
	Tiers	487	570	17,0	6 286	5 241	-16,6
	Total	2 185	2 622	20,0	19 474	19 653	0,9
<b>Total Beurre (eq beurre) (en l'état + anhydre)</b>	U.E.	7 046	6 880	-2,3	44 136	45 593	3,3
	Tiers	1 960	2 956	50,8	19 515	21 429	9,8
	Total	9 006	9 837	9,2	63 651	67 022	5,3
<b>Poudre de lait écrémé</b>	U.E.	6 666	6 430	-3,5	69 233	102 334	47,8
	Tiers	2 439	4 972	103,9	22 718	51 947	128,7
	Total	9 105	11 402	25,2	91 951	154 281	67,8
<b>Autres poudres</b>	U.E.	4 131	4 081	-1,2	36 676	41 987	14,5
	Tiers	2 161	3 134	45,0	35 141	26 437	-24,8
	Total	6 292	7 215	14,7	71 817	68 424	-4,7
<b>Lactosérum</b>	U.E.	13 243	17 551	32,5	150 877	153 574	1,8
	Tiers	13 407	10 704	-20,2	108 934	111 022	1,9
	Total	26 650	28 255	6,0	259 811	264 596	1,8
<b>Laits concentrés</b>	U.E.	3 921	7 283	85,7	87 734	87 871	0,2
	Tiers	109	166	52,3	615	1 228	99,7
	Total	4 030	7 449	84,8	88 349	89 099	0,8
<b>Tous fromages</b>	U.E.	45 519	46 254	1,6	418 590	441 769	5,5
	Tiers	7 499	8 507	13,4	62 986	72 617	15,3
	Total	53 018	54 761	3,3	481 576	514 386	6,8
<b>Caséines et caséinates</b>	U.E.	1 474	959	-34,9	14 195	13 327	-6,1
	Tiers	838	502	-40,1	8 463	8 213	-3,0
	Total	2 312	1 461	-36,8	22 658	21 540	-4,9
<b>Autres produits laitiers</b>	U.E.	4 406	4 448	1,0	38 673	48 121	24,4
	Tiers	5 054	7 556	49,5	51 735	52 704	1,9
	Total	9 460	12 004	26,9	90 408	100 825	11,5
<b>Aliments veaux</b>	U.E.	5 864	5 464	-6,8	58 577	55 755	-4,8
	Tiers	860	723	-15,9	5 655	5 562	-1,6
	Total	6 724	6 187	-8,0	64 232	61 317	-4,5
<b>Autres produits à base de lait (préparations alimentaires et glaces de consommation)</b>	U.E.	18 018	22 640	25,7	187 380	209 714	11,9
	Tiers	11 324	16 160	42,7	114 576	143 000	24,8
	Total	29 342	38 800	32,2	301 956	352 714	16,8

Source : Douanes



# COMMERCE EXTERIEUR FRANCE

## IMPORTATIONS de PRODUITS LAITIERS et PRODUITS à BASE de LAIT

Tonnes		Octobre 2009	Octobre 2010	Evolution (%)	Cumul 2009	Cumul 2010	Evolution (%)
<b>Lait liquide</b>	U.E.	40 734	35 948	-11,7	324 789	316 339	-2,6
	Tiers	0	1		4	5	25,0
	Total	40 734	35 949	-11,7	324 793	316 344	-2,6
<b>Crème</b>	U.E.	16 966	13 723	-19,1	159 371	160 464	0,7
	Tiers	6	7	16,7	59	291	393,2
	Total	16 972	13 730	-19,1	159 430	160 755	0,8
<b>Yoghourts</b>	U.E.	4 133	3 836	-7,2	42 479	35 962	-15,3
	Tiers	121	146	20,7	1 274	1 370	7,5
	Total	4 254	3 982	-6,4	43 753	37 332	-14,7
<b>Autres laits fermentés</b>	U.E.	5 287	5 153	-2,5	49 422	51 570	4,3
	Tiers	0	1		1 438	1 442	0,3
	Total	5 287	5 154	-2,5	50 860	53 012	4,2
<b>Composants naturels du lait</b>	U.E.	36	389	980,6	535	2 406	349,7
	Tiers	2	0	-100,0	23	10	-56,5
	Total	38	389	923,7	558	2 416	333,0
<b>Beurre en l'état</b>	U.E.	11 206	8 195	-26,9	92 089	107 654	16,9
	Tiers	918	107	-88,3	4 725	2 589	-45,2
	Total	12 124	8 302	-31,5	96 814	110 243	13,9
<b>Beurre anhydre</b>	U.E.	1 908	1 921	0,7	17 081	20 038	17,3
	Tiers	0	17		8	368	4 500,0
	Total	1 908	1 938	1,6	17 089	20 406	19,4
<b>Total Beurre (eq beurre) (en l'état + anhydre)</b>	U.E.	13 534	10 539	-22,1	112 928	132 100	17,0
	Tiers	918	128	-86,1	4 735	3 038	-35,8
	Total	14 452	10 666	-26,2	117 663	135 138	14,9
<b>Poudre de lait écrémé</b>	U.E.	2 691	2 398	-10,9	20 774	20 313	-2,2
	Tiers	25	0	-100,0	142	396	178,9
	Total	2 716	2 398	-11,7	20 916	20 709	-1,0
<b>Autres poudres</b>	U.E.	1 654	2 679	62,0	17 455	19 672	12,7
	Tiers	0	0		113	371	228,3
	Total	1 654	2 679	62,0	17 568	20 043	14,1
<b>Lactosérum</b>	U.E.	15 213	16 074	5,7	157 363	196 650	25,0
	Tiers	3 550	2 748	-22,6	38 321	33 465	-12,7
	Total	18 763	18 822	0,3	195 684	230 115	17,6
<b>Laits concentrés</b>	U.E.	3 701	5 645	52,5	52 986	61 953	16,9
	Tiers	0	0		7 273	1 965	-73,0
	Total	3 701	5 645	52,5	60 259	63 918	6,1
<b>Tous fromages</b>	U.E.	22 111	21 270	-3,8	238 048	224 411	-5,7
	Tiers	575	780	35,7	5 485	5 661	3,2
	Total	22 686	22 050	-2,8	243 533	230 072	-5,5
<b>Caséines et caséinates</b>	U.E.	459	552	20,3	4 150	4 821	16,2
	Tiers	235	195	-17,0	1 679	1 362	-18,9
	Total	694	747	7,6	5 829	6 183	6,1
<b>Autres produits laitiers</b>	U.E.	3 526	3 249	-7,9	35 283	34 425	-2,4
	Tiers	133	86	-35,3	850	1 009	18,7
	Total	3 659	3 335	-8,9	36 133	35 434	-1,9
<b>Aliments veaux</b>	U.E.	6 960	7 525	8,1	61 921	71 101	14,8
	Tiers	0	0		0	2	
	Total	6 960	7 525	8,1	61 921	71 103	14,8
<b>Autres produits à base de lait (préparations alimentaires et glaces de consommation)</b>	U.E.	30 488	27 644	-9,3	259 873	275 910	6,2
	Tiers	917	798	-13,0	9 370	9 935	6,0
	Total	31 405	28 442	-9,4	269 243	285 845	6,2

Source : Douanes

# COMMERCE EXTERIEUR FRANCE

## BILAN en VALEUR

- Import CAF - Export FAB -

1 000 euros

		Octobre 2009	Octobre 2010	Evolution (%)	Cumul 2009	Cumul 2010	Evolution (%)
<b>Lait et crème de lait</b>	Import	37 216	33 801	-9,2	323 233	354 436	9,7
	Export	42 154	45 019	6,8	399 446	431 207	8,0
	Solde	4 938	11 218	127,2	76 213	76 771	0,7
<b>Yogourts et autres laits fermentés</b>	Import	9 826	9 608	-2,2	103 031	91 318	-11,4
	Export	45 835	45 610	-0,5	442 866	444 886	0,5
	Solde	36 009	36 002	0,0	339 835	353 568	4,0
<b>Beurre en l'état</b>	Import	29 293	29 502	0,7	225 030	348 347	54,8
	Export	18 671	24 674	32,2	118 498	152 914	29,0
	Solde	-10 622	-4 828	-54,5	-106 532	-195 433	83,5
<b>Beurre anhydre</b>	Import	5 508	8 499	54,3	49 268	74 468	51,1
	Export	5 699	12 002	110,6	49 727	76 027	52,9
	Solde	191	3 503	1 734,0	459	1 559	239,7
<b>Total beurre (en l'état + anhydre)</b>	Import	34 801	38 001	9,2	274 298	422 815	54,1
	Export	24 370	36 676	50,5	168 225	228 941	36,1
	Solde	-10 431	-1 325	-87,3	-106 073	-193 874	82,8
<b>Poudre de lait écrémé</b>	Import	5 138	5 487	6,8	38 209	44 837	17,3
	Export	16 432	26 424	60,8	167 331	332 648	98,8
	Solde	11 294	20 937	85,4	129 122	287 811	122,9
<b>Autres poudres</b>	Import	3 254	6 905	112,2	37 110	46 977	26,6
	Export	14 186	21 104	48,8	160 572	182 895	13,9
	Solde	10 932	14 199	29,9	123 462	135 918	10,1
<b>Lactosérum</b>	Import	7 918	12 089	52,7	76 827	117 799	53,3
	Export	19 258	26 254	36,3	167 980	247 131	47,1
	Solde	11 340	14 165	24,9	91 153	129 332	41,9
<b>Laits concentrés</b>	Import	4 286	6 178	44,1	59 222	69 085	16,7
	Export	4 791	7 390	54,2	72 477	80 032	10,4
	Solde	505	1 212	140,0	13 255	10 947	-17,4
<b>Tous fromages</b>	Import	81 753	89 386	9,3	857 770	872 313	1,7
	Export	223 422	234 417	4,9	2 023 253	2 117 126	4,6
	Solde	141 669	145 031	2,4	1 165 483	1 244 813	6,8
<b>Caséines et caséinates</b>	Import	2 876	3 679	27,9	24 806	29 829	20,2
	Export	11 252	9 282	-17,5	117 312	128 294	9,4
	Solde	8 376	5 603	-33,1	92 506	98 465	6,4
<b>Composants naturels du lait</b>	Import	77	657	753,2	1 270	3 617	184,8
	Export	3 135	6 451	105,8	38 961	52 817	35,6
	Solde	3 058	5 794	89,5	37 691	49 200	30,5
<b>Autres produits laitiers</b>	Import	11 162	13 257	18,8	118 355	119 070	0,6
	Export	27 888	39 662	42,2	282 157	318 777	13,0
	Solde	16 726	26 405	57,9	163 802	199 707	21,9
<b>Aliments veaux</b>	Import	6 464	7 354	13,8	58 071	71 150	22,5
	Export	7 951	8 063	1,4	70 422	80 988	15,0
	Solde	1 487	709	-52,3	12 351	9 838	-20,3
<b>Autres produits à base de lait</b>	Import	50 592	48 024	-5,1	497 524	495 425	-0,4
	Export	78 145	100 626	28,8	830 215	956 665	15,2
	Solde	27 553	52 602	90,9	332 691	461 240	38,6

Source : Douanes

# COMMERCE EXTERIEUR FRANCE

## EXPORTATIONS de PRODUITS LAITIERS et PRODUITS à BASE de LAIT

1 000 euros

		Octobre 2009	Octobre 2010	Evolution (%)	Cumul 2009	Cumul 2010	Evolution (%)
<b>Lait liquide</b>	U.E.	28 047	22 490	-19,8	256 646	241 753	-5,8
	Tiers	2 271	2 480	9,2	23 998	25 380	5,8
	Total	30 318	24 970	-17,6	280 644	267 133	-4,8
<b>Crème</b>	U.E.	8 348	15 241	82,6	83 513	120 401	44,2
	Tiers	3 485	4 699	34,8	35 032	43 206	23,3
	Total	11 833	19 940	68,5	118 545	163 607	38,0
<b>Yoghourts</b>	U.E.	23 681	22 875	-3,4	239 992	225 347	-6,1
	Tiers	643	610	-5,1	5 359	6 413	19,7
	Total	24 324	23 485	-3,4	245 351	231 760	-5,5
<b>Autres laits fermentés</b>	U.E.	20 886	20 525	-1,7	192 799	202 648	5,1
	Tiers	612	1 588	159,5	4 685	10 445	122,9
	Total	21 498	22 113	2,9	197 484	213 093	7,9
<b>Composants naturels du lait</b>	U.E.	2 686	4 432	65,0	28 997	39 546	36,4
	Tiers	449	2 019	349,7	9 965	13 271	33,2
	Total	3 135	6 451	105,8	38 962	52 817	35,6
<b>Beurre en l'état</b>	U.E.	14 471	16 133	11,5	79 810	97 586	22,3
	Tiers	4 193	8 535	103,6	38 644	55 260	43,0
	Total	18 664	24 668	32,2	118 454	152 846	29,0
<b>Beurre anhydre</b>	U.E.	4 568	9 258	102,7	34 090	54 205	59,0
	Tiers	1 130	2 744	142,8	15 637	21 822	39,6
	Total	5 698	12 002	110,6	49 727	76 027	52,9
<b>Total Beurre (eq beurre) (en l'état + anhydre)</b>	U.E.	20 044	27 428	36,8	121 400	163 716	34,9
	Tiers	5 572	11 883	113,3	57 721	81 883	41,9
	Total	25 616	39 310	53,5	179 121	245 599	37,1
<b>Poudre de lait écrémé</b>	U.E.	12 178	14 759	21,2	126 022	212 997	69,0
	Tiers	4 255	11 665	174,1	41 307	119 651	189,7
	Total	16 433	26 424	60,8	167 329	332 648	98,8
<b>Autres poudres</b>	U.E.	9 326	11 807	26,6	81 168	108 693	33,9
	Tiers	4 861	9 297	91,3	79 303	73 947	-6,8
	Total	14 187	21 104	48,8	160 471	182 640	13,8
<b>Lactosérum</b>	U.E.	7 895	13 994	77,3	79 097	121 072	53,1
	Tiers	11 363	12 260	7,9	88 883	126 059	41,8
	Total	19 258	26 254	36,3	167 980	247 131	47,1
<b>Laits concentrés</b>	U.E.	4 657	7 179	54,2	71 567	78 196	9,3
	Tiers	135	211	56,3	911	1 836	101,5
	Total	4 792	7 390	54,2	72 478	80 032	10,4
<b>Tous fromages</b>	U.E.	178 423	183 327	2,7	1 648 152	1 687 055	2,4
	Tiers	44 999	51 070	13,5	374 887	429 897	14,7
	Total	223 422	234 397	4,9	2 023 039	2 116 952	4,6
<b>Caséines et caséinates</b>	U.E.	7 168	6 178	-13,8	74 304	78 672	5,9
	Tiers	4 084	3 104	-24,0	43 008	49 622	15,4
	Total	11 252	9 282	-17,5	117 312	128 294	9,4
<b>Autres produits laitiers</b>	U.E.	7 728	10 021	29,7	80 957	100 087	23,6
	Tiers	20 160	29 641	47,0	200 184	218 443	9,1
	Total	27 888	39 662	42,2	281 141	318 530	13,3
<b>Aliments veaux</b>	U.E.	7 242	7 417	2,4	66 203	75 880	14,6
	Tiers	707	646	-8,6	4 217	5 108	21,1
	Total	7 949	8 063	1,4	70 420	80 988	15,0
<b>Autres produits à base de lait (préparations alimentaires et glaces de consommation)</b>	U.E.	43 818	53 235	21,5	496 388	537 186	8,2
	Tiers	34 269	47 297	38,0	333 099	418 306	25,6
	Total	78 087	100 532	28,7	829 487	955 492	15,2

Source : Douanes

# COMMERCE EXTERIEUR FRANCE

## IMPORTATIONS de PRODUITS LAITIERS et PRODUITS à BASE de LAIT

1 000 euros

		Octobre 2009	Octobre 2010	Evolution (%)	Cumul 2009	Cumul 2010	Evolution (%)
<b>Lait liquide</b>	U.E.	16 359	17 613	7,7	155 506	149 417	-3,9
	Tiers	0	1		2	4	100,0
	Total	16 359	17 614	7,7	155 508	149 421	-3,9
<b>Crème</b>	U.E.	20 841	16 161	-22,5	167 385	204 282	22,0
	Tiers	16	26	62,5	340	735	116,2
	Total	20 857	16 187	-22,4	167 725	205 017	22,2
<b>Yoghourts</b>	U.E.	4 296	4 294	0,0	46 692	38 733	-17,0
	Tiers	236	274	16,1	2 571	2 625	2,1
	Total	4 532	4 568	0,8	49 263	41 358	-16,0
<b>Autres laits fermentés</b>	U.E.	5 293	5 036	-4,9	53 251	49 270	-7,5
	Tiers	0	4		518	690	33,2
	Total	5 293	5 040	-4,8	53 769	49 960	-7,1
<b>Composants naturels du lait</b>	U.E.	73	656	798,6	1 215	3 577	194,4
	Tiers	4	1	-75,0	55	40	-27,3
	Total	77	657	753,2	1 270	3 617	184,8
<b>Beurre en l'état</b>	U.E.	27 113	29 127	7,4	214 972	340 381	58,3
	Tiers	2 181	375	-82,8	10 057	7 967	-20,8
	Total	29 294	29 502	0,7	225 029	348 348	54,8
<b>Beurre anhydre</b>	U.E.	5 508	8 418	52,8	49 250	73 408	49,1
	Tiers	0	80		18	1 061	5 794,4
	Total	5 508	8 498	54,3	49 268	74 469	51,2
<b>Total Beurre (eq beurre) (en l'état + anhydre)</b>	U.E.	33 833	39 397	16,4	275 057	429 939	56,3
	Tiers	2 181	473	-78,3	10 079	9 261	-8,1
	Total	36 014	39 870	10,7	285 136	439 200	54,0
<b>Poudre de lait écrémé</b>	U.E.	5 099	5 487	7,6	37 972	44 084	16,1
	Tiers	39	0	-100,0	237	753	217,7
	Total	5 138	5 487	6,8	38 209	44 837	17,3
<b>Autres poudres</b>	U.E.	3 254	6 905	112,2	36 772	45 985	25,1
	Tiers	0	0		261	992	280,1
	Total	3 254	6 905	112,2	37 033	46 977	26,9
<b>Lactosérum</b>	U.E.	7 440	11 518	54,8	71 391	110 947	55,4
	Tiers	478	572	19,7	5 436	6 851	26,0
	Total	7 918	12 090	52,7	76 827	117 798	53,3
<b>Laits concentrés</b>	U.E.	4 286	6 178	44,1	55 675	67 657	21,5
	Tiers	0	0		3 547	1 424	-59,9
	Total	4 286	6 178	44,1	59 222	69 081	16,6
<b>Tous fromages</b>	U.E.	77 838	84 386	8,4	821 550	835 910	1,7
	Tiers	3 915	5 000	27,7	36 216	36 403	0,5
	Total	81 753	89 386	9,3	857 766	872 313	1,7
<b>Caséines et caséinates</b>	U.E.	2 009	2 637	31,3	18 322	22 754	24,2
	Tiers	868	1 042	20,0	6 484	6 874	6,0
	Total	2 877	3 679	27,9	24 806	29 628	19,4
<b>Autres produits laitiers</b>	U.E.	10 525	12 518	18,9	113 579	112 188	-1,2
	Tiers	636	739	16,2	4 775	6 883	44,1
	Total	11 161	13 257	18,8	118 354	119 071	0,6
<b>Aliments veaux</b>	U.E.	6 464	7 354	13,8	58 071	71 145	22,5
	Tiers	0	0		0	4	
	Total	6 464	7 354	13,8	58 071	71 149	22,5
<b>Autres produits à base de lait (préparations alimentaires et glaces de consommation)</b>	U.E.	46 173	44 087	-4,5	460 697	454 358	-1,4
	Tiers	4 411	3 937	-10,7	36 819	40 848	10,9
	Total	50 584	48 024	-5,1	497 516	495 206	-0,5

Source : Douanes