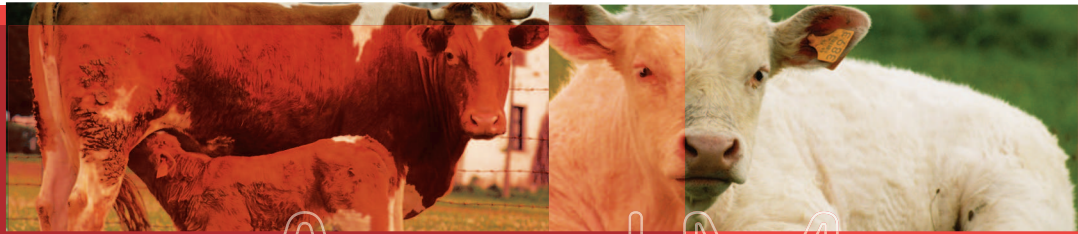


> Viandes rouges

# Conjoncture

> l'analyse économique de FranceAgriMer

> 9 Avril 2015



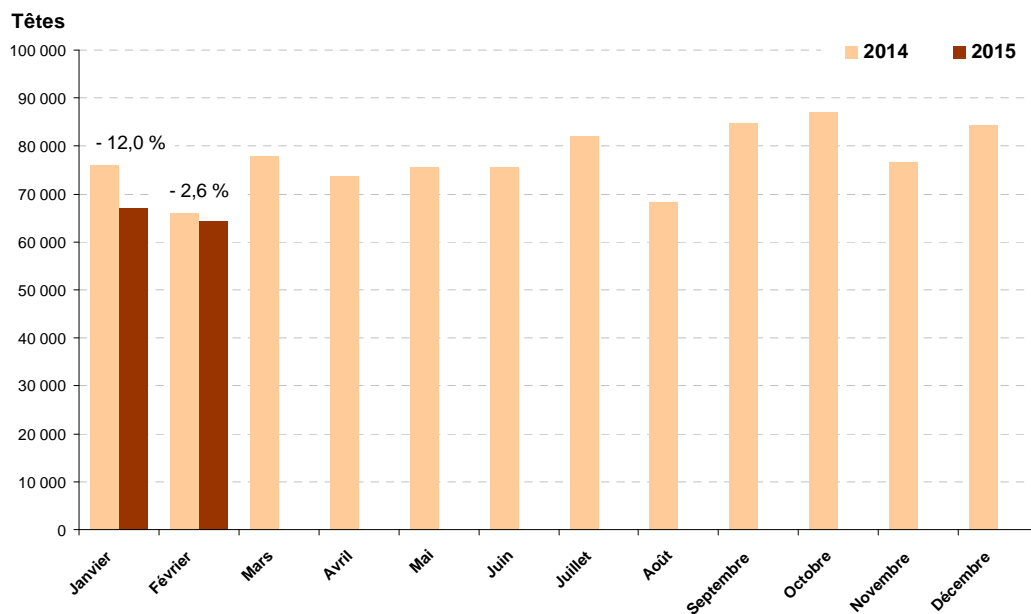
FranceAgriMer

Comité veau de  
boucherie

Données arrêtées au 3 avril 2015

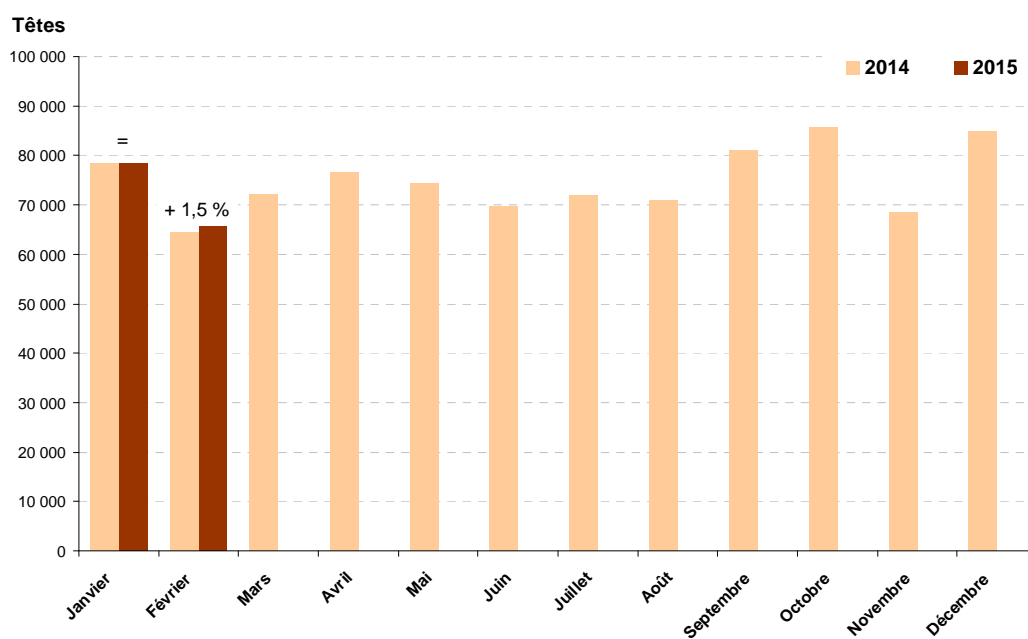


## Mises en place dans les ateliers d'engraissement



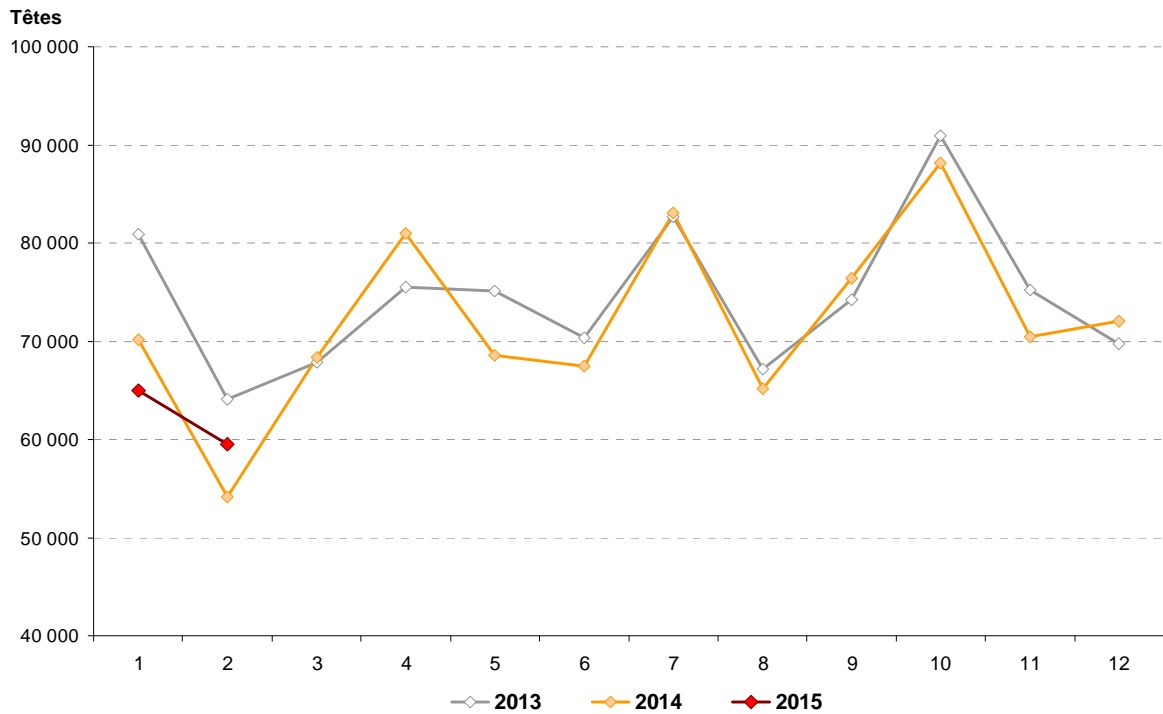
Source : FranceAgriMer, d'après Données Point Focal

## Sorties de veaux des ateliers d'engraissement



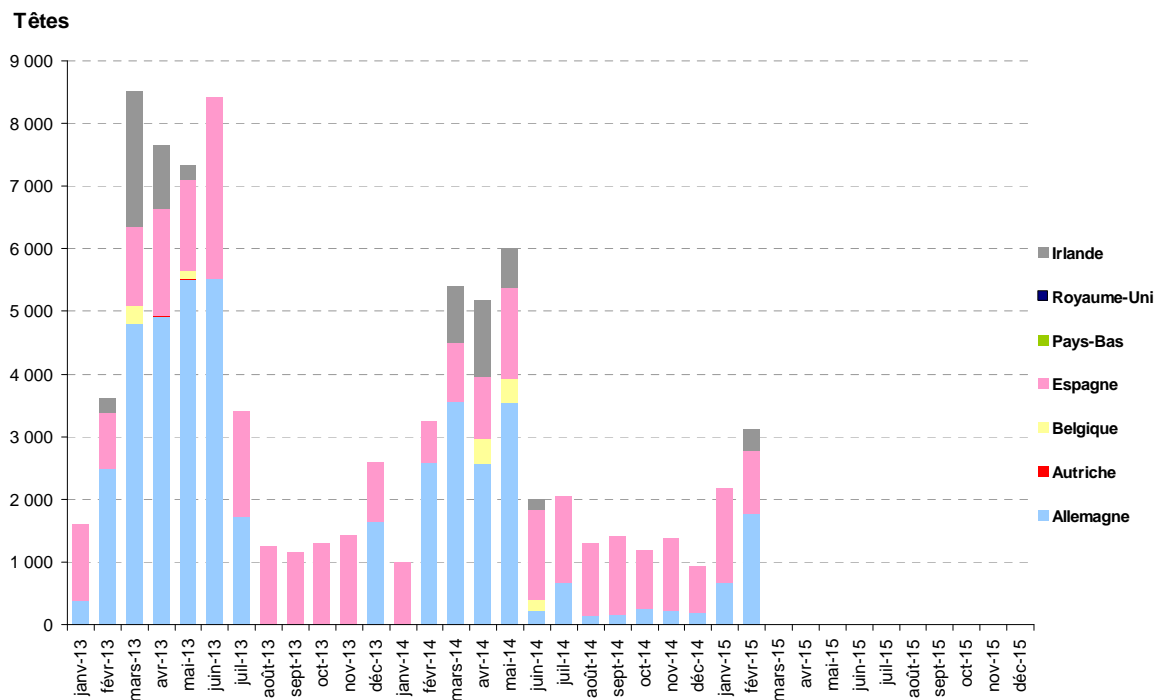
Source : FranceAgriMer, d'après Données Point Focal

## Entrées de veaux de moins de 1 mois dans des exploitations françaises



Source : FranceAgriMer, d'après BDNI

## Origine des veaux de moins de 1 mois importés et entrant dans des exploitations françaises



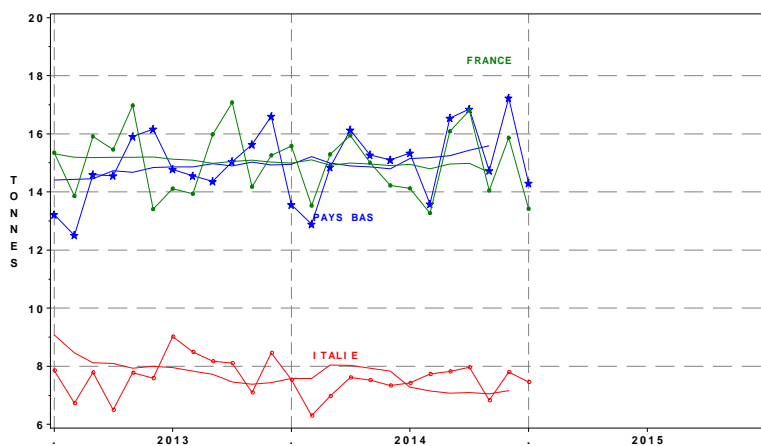
Source : FranceAgriMer, d'après BDNI

## Abattages de veaux de boucherie dans l'Union européenne

	2014	% 14/13	nb de mois	2014	2015	% 15/14
<b>Milliers de tonnes</b>						
France	179,7	-0,9	1	15,6	13,4	-13,9
Italie	88,9	-5,1	1	7,5	7,5	-1,1
Pays-Bas	182,1	2,2	1	13,6	14,3	5,5
Allemagne	48,0	6,7	1	4,0	4,0	0,0
Autres pays UE 15	89,8	-5,7	1	7,5	7,1	-5,9
<b>UE à 15</b>	<b>588,4</b>	<b>-1,3</b>	1	48,2	48,2	-0,1
<b>UE à 28</b>	<b>600,2</b>	<b>-1,9</b>	1	49,0	49,0	0,0
<b>Poids moyen</b>						
France	137,4	1,1	1	133,4	136,0	1,9
Italie	140,1	-0,1	1	131,7	147,4	11,9
Pays-Bas	145,9	1,6	1	140,4	143,3	2,0
Allemagne	150,5	5,0	1	153,8	160,0	4,0
Autres pays UE 15	133,1	-4,3	1	137,6	136,8	-0,6
<b>UE à 15</b>	<b>140,7</b>	<b>-0,5</b>	1	137,2	141,8	3,3
<b>UE à 28</b>	<b>137,5</b>	<b>0,3</b>	1	134,5	138,9	3,3

Source : FranceAgriMer d'après EUROSTAT

## Abattages de veaux de boucherie



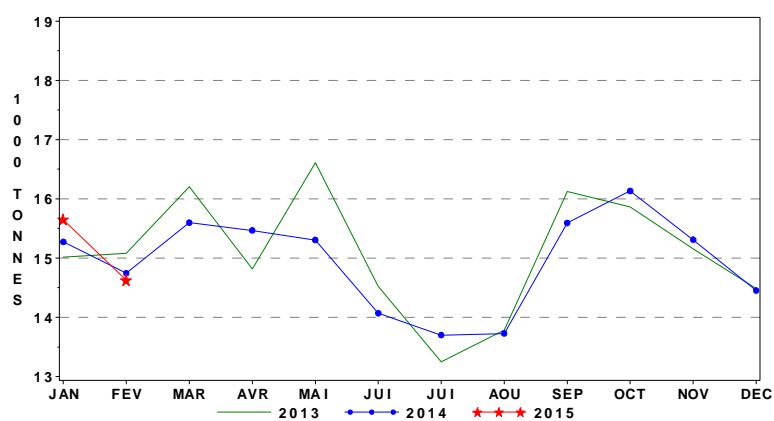
Source : FranceAgriMer, d'après Eurostat

### Abattages contrôlés de veaux

Données CVJA	2014	%14/13	Mois de février			Cumul 2 mois		
			2014	2015	%15/14	2014	2015	%15/14
1 000 têtes	1 305,3	-1,9	109,6	107,6	-1,9	224,1	222,5	0,5
1 000 tonnes	179,4	-0,8	14,7	14,6	-0,8	30,0	30,3	2,5
Poids Moyen (kg/tête)	137,4	1,0	134,5	136,0	1,1	134,0	136,0	1,6

Source : FranceAgriMer d'après SSP

### Abattages contrôlés de veaux de boucherie – données C.V.J.A.



Source : FranceAgriMer d'après SSP

**Commerce extérieur de bovins vivants de + de 80 kg**

(Total bovins, hors veaux de 8 jours)

1 000 têtes	2014	%14/13	Mois de Janvier		
			2014	2015	%15/14
<b>Exportations</b>	<b>1 029,7</b>	<b>-2,8</b>	<b>101,2</b>	<b>94,3</b>	<b>-6,8</b>
<b>vers l'Union</b>	969,0	-2,0	99,2	87,9	-11,4
dt Italie	780,2	-3,3	78,8	72,3	-8,2
dt Espagne	157,4	8,2	17,7	13,1	-26,0
dt Allemagne	10,8	-14,8	1,2	1,1	-8,3
dt Grèce	7,0	1,7	0,6	0,4	-33,3
dt Belgique	7,0	-20,9	0,7	0,5	-28,6
<b>vers Pays Tiers</b>	60,7	-14,5	2,0	6,5	225,0
dt Liban	12,0	13,7	0,9	2,1	133,3
dt Algérie	26,5	-40,0	0,6	0,7	16,7
dt Turquie	2,4	-	0,0	3,2	-
<b>Importations</b>	<b>33,8</b>	<b>-18,9</b>	<b>4,2</b>	<b>3,9</b>	<b>-7,1</b>
<b>de l'Union</b>	33,7	-18,9	4,2	3,9	-7,1
dt Espagne	8,9	-47,7	0,8	0,7	-12,5
dt Belgique	16,2	72,8	2,8	2,2	-21,4
dt Pays-Bas	6,5	-36,3	0,6	1,0	66,7
dt Allemagne	0,2	-89,5	0,0	0,0	-
<b>des Pays Tiers</b>	0,0	-	0,0	0,0	-
<b>SOLDE</b>	<b>995,9</b>		<b>97,0</b>	<b>90,5</b>	

Source : FranceAgriMer d'après Eurostat

**Commerce extérieur de bovins vivants de + de 80 kg**

1 000 têtes	2014	%14/13	Mois de Janvier		
			2014	2015	%15/14
<b>Exportations</b>	<b>1 029,7</b>	<b>-2,8</b>	<b>101,2</b>	<b>94,3</b>	<b>-6,8</b>
Destinés à l'engrais,	971,6	-2,3	96,4	89,1	-7,6
de 80 à 300 kg	255,4	2,1	27,6	24,7	-10,5
de + 300 kg	716,2	-3,7	68,8	64,4	-6,4
Destinés à la boucherie	58,1	-11,7	4,8	5,2	8,3
de 80 à 300 kg	11,9	6,3	1,2	1,1	-8,3
de + 300 kg	46,2	-15,4	3,7	4,1	10,8
<b>Importations</b>	<b>33,8</b>	<b>-18,9</b>	<b>4,2</b>	<b>3,9</b>	<b>-7,1</b>
Destinés à l'engrais,	1,6	-6,0	0,0	0,0	-
de 80 à 300 kg	0,2	-51,4	0,0	0,0	-
de + 300 kg	1,4	6,1	0,0	0,0	-
Destinés à la boucherie	32,2	-19,4	4,2	3,8	-9,5
de 80 à 300 kg	22,6	21,8	2,7	3,1	14,8
de + 300 kg	9,5	-55,3	1,5	0,7	-53,3

Source : FranceAgriMer d'après Eurostat

**Commerce extérieur de veaux vivants de moins de 80 kg**

1 000 têtes	2014	%14/13	Mois de Janvier		
			2014	2015	%15/14
<b>Exportations</b>	<b>134,0</b>	<b>15,5</b>	<b>14,5</b>	<b>14,6</b>	<b>0,7</b>
<b>vers l'Union</b>	134,0	15,5	14,5	14,6	0,7
dt Belgique	0,1	1275,0	0,0	0,0	-
dt Italie	7,6	-28,0	0,8	0,4	-50,0
dt Espagne	125,5	19,3	13,7	14,1	2,9
<b>vers Pays Tiers</b>	0,0	-	0,0	0,0	-
<b>Importations</b>	<b>23,0</b>	<b>-40,8</b>	<b>0,6</b>	<b>0,9</b>	<b>50,0</b>
<b>de l'Union</b>	23,0	-40,8	0,6	0,9	50,0
dt Allemagne	6,4	-36,2	0,0	0,0	-
dt Espagne	5,4	-66,8	0,6	0,7	16,7
dt Irlande	3,5	-27,0	0,0	0,0	-
dt Pays-Bas	7,6	0,9	0,0	0,1	-
dt Rép. tchèque	0,0	-	0,0	0,0	-
dt Belgique	0,0	-	0,0	0,0	-
<b>des Pays Tiers</b>	0,0	-	0,0	0,0	-
<b>SOLDE</b>	<b>111,0</b>		<b>13,9</b>	<b>13,7</b>	<b>-1,4</b>

Source : FranceAgriMer d'après Eurostat



Commerce extérieur de veaux vivants de 80 à 300 kg

1 000 têtes	2014	%14/13	Mois de Janvier		
			2014	2015	%15/14
<b>Exportations</b>	<b>267,3</b>	<b>1,7</b>	<b>28,7</b>	<b>25,8</b>	<b>-10,1</b>
<b>destinées à l'engraissement vers l'Union</b>	<b>255,4</b>	<b>1,5</b>	<b>27,6</b>	<b>24,7</b>	<b>-10,5</b>
dt Italie	247,8	1,1	27,6	21,1	-23,6
dt Espagne	117,6	-3,1	12,8	10,5	-18,0
dt Grèce	124,6	4,8	14,0	10,0	-28,6
dt Belgique	0,8	15,1	0,2	0,0	-100,0
<b>vers Pays Tiers</b>	<b>7,6</b>	<b>16,1</b>	<b>0,0</b>	<b>3,5</b>	<b>-</b>
<b>destinées à la boucherie vers l'Union</b>	<b>11,9</b>	<b>6,3</b>	<b>1,2</b>	<b>1,1</b>	<b>-8,3</b>
vers Pays Tiers	9,8	0,0	1,1	1,0	-9,1
	2,1	49,8	0,1	0,1	0,0
<b>Importations</b>	<b>22,8</b>	<b>20,4</b>	<b>2,7</b>	<b>3,1</b>	<b>14,8</b>
<b>destinées à l'engraissement de l'Union</b>	<b>0,2</b>	<b>-51,4</b>	<b>0,0</b>	<b>0,0</b>	<b>-</b>
des Pays Tiers	0,2	-51,4	0,0	0,0	-
	0,0	-	0,0	0,0	-
<b>destinées à la boucherie de l'Union</b>	<b>22,6</b>	<b>21,8</b>	<b>2,7</b>	<b>3,1</b>	<b>14,8</b>
dt Pays-Bas	22,6	21,8	2,7	3,1	14,8
dt Allemagne	6,5	95,0	0,6	1,0	66,7
dt Espagne	0,0	-100,0	0,0	0,0	-
dt Belgique	1,1	83,1	0,1	0,0	-100,0
<b>des Pays Tiers</b>	<b>13,9</b>	<b>102,2</b>	<b>2,0</b>	<b>2,1</b>	<b>5,0</b>
	0,0	-	0,0	0,0	-
<b>SOLDE</b>	<b>244,5</b>		<b>26,0</b>	<b>22,7</b>	

Source : FranceAgriMer d'après Eurostat

### Commerce extérieur en viandes bovines fraîches

1 000 tec	2014	%14/13	Mois de Janvier		
			2014	2015	%15/14
<b>Exportations</b>	<b>192,3</b>	<b>-8,3</b>	<b>17,2</b>	<b>16,2</b>	<b>-6,0</b>
<b>vers l'Union</b>	190,6	-7,6	17,1	16,1	-6,1
dt Italie	83,4	-5,6	8,1	6,7	-17,6
dt Grèce	51,2	-8,4	4,6	4,3	-6,9
dt Allemagne	36,3	-4,7	2,8	3,3	20,3
dt Pays-Bas	5,0	-38,0	0,5	0,5	10,2
<b>vers Pays Tiers</b>	1,7	-51,1	0,1	0,1	14,8
dt Turquie	0,0	-	0,0	0,0	-
dt Maroc	0,0	-	0,0	0,0	-
dt Algérie	0,0	-90,3	0,0	0,0	-
<b>Importations</b>	<b>262,3</b>	<b>-3,5</b>	<b>21,9</b>	<b>18,9</b>	<b>-13,7</b>
<b>de l'Union</b>	261,3	-3,6	21,7	18,9	-12,9
dt Pays-Bas	75,9	-5,6	6,6	6,2	-6,1
dt Allemagne	50,6	-1,2	4,1	3,3	-19,5
dt Irlande	36,9	9,2	2,7	2,3	-14,8
dt Italie	24,5	-3,2	2,2	1,6	-27,3
dt Belgique	29,5	-7,3	2,5	2,4	-4,0
dt Espagne	14,9	-9,8	1,2	1,0	-16,7
<b>des Pays Tiers</b>	1,0	35,9	0,1	0,1	0,0
<b>SOLDE</b>	<b>-70,0</b>		<b>-4,7</b>	<b>-2,8</b>	

Source : FranceAgriMer d'après Eurostat

### Commerce extérieur en viandes bovines congelées

1 000 tec	2014	%14/13	Mois de Janvier		
			2014	2015	%15/14
<b>Exportations</b>	<b>22,5</b>	<b>26,0</b>	<b>1,6</b>	<b>1,8</b>	<b>12,5</b>
<b>vers l'Union</b>	16,9	25,5	1,3	1,5	15,4
dt Belgique	5,5	12,4	0,5	0,4	-20,0
dt Espagne	1,9	-21,9	0,2	0,2	0,0
dt Allemagne	1,5	-2,9	0,1	0,2	100,0
dt Italie	2,2	89,0	0,1	0,2	100,0
<b>vers Pays Tiers</b>	5,6	27,8	0,4	0,3	-25,0
dt Russie	0,6	-1,8	0,0	0,0	-
<b>Importations</b>	<b>86,4</b>	<b>-2,8</b>	<b>8,0</b>	<b>7,6</b>	<b>-5,0</b>
<b>de l'Union</b>	83,7	-4,7	7,8	7,5	-3,8
dt Allemagne	14,0	-10,2	1,5	1,4	-6,7
dt Pays-Bas	9,7	-3,2	1,1	0,9	-18,2
dt Irlande	22,7	-11,6	2,1	2,1	0,0
dt Italie	11,2	-29,4	1,0	0,5	-50,0
<b>des Pays Tiers</b>	2,7	166,7	0,2	0,1	-50,0
<b>SOLDE</b>	<b>-63,9</b>		<b>-6,4</b>	<b>-5,9</b>	

Source : FranceAgriMer d'après Eurostat

## Commerce extérieur en conserves et préparations de bovins

1 000 tec	2014	%14/13	Mois de Janvier		
			2014	2015	%15/14
<b>Exportations</b>	<b>14,2</b>	<b>20,9</b>	<b>0,8</b>	<b>1,2</b>	<b>50,0</b>
vers l'Union	7,9	12,4	0,6	0,8	33,3
vers Pays Tiers	6,3	33,5	0,2	0,4	100,0
<b>Importations</b>	<b>17,1</b>	<b>1,6</b>	<b>2,2</b>	<b>1,4</b>	<b>-36,4</b>
de l'Union	13,6	1,7	1,8	1,2	-33,3
des Pays Tiers	3,5	1,1	0,4	0,2	-50,0
<b>SOLDE</b>	<b>-3,0</b>		<b>-1,4</b>	<b>-0,2</b>	

Source : FranceAgriMer d'après Eurostat

## Bilan des échanges en valeur

millions d'euro	2014	%14/13	Mois de Janvier		
			2014	2015	%15/14
<b>Exportations</b>	2 038	-4,7	190	175	-7,7
vers l'UE	1 928	-4,3	185	166	-10,4
vers les Pays Tiers	110	-11,8	5	9	95,8
<b>dont</b>					
vif	1 095	-2,2	107	97	-9,4
viandes	892	180,6	80	74	-7,4
conserves	50	10,7	3	4	41,9
<b>Importations</b>	1 481	-7,7	128	113	-11,4
de l'UE	1 433	-8,6	3	4	41,9
des Pays Tiers	48	30,2	125	109	-12,8
<b>dont</b>					
vif	38	-34,8	4	4	-11,9
viandes	1 341	-12,7	114	102	-10,4
conserves	101	1,5	10	8	-23,3
<b>Solde</b>	557		62	62	
avec l'UE	495		182	162	
avec les Pays Tiers	62		-120	-100	
<b>dont</b>					
vif	1 057		103	94	
viandes	-449		-34	-28	
conserves	-51		-7	-4	

Source : FranceAgriMer d'après Eurostat

## Prix à la production des veaux – races laitières et à viandes – dans l'Union européenne

en euros / tête	Moyenne <sup>(1)</sup>		
	févr-14	Sem. 1 à 13	semaine 13
<b>Veaux de 8 jours races laitières</b>			
Allemagne	61,5	63,7	83,3
Espagne	83,8	83,6	90,0
France	64,5	63,0	81,0
Irlande	107,3	112,6	120,8
Italie	86,5	95,2	106,5
Pays-Bas	52,0	49,8	66,0
Royaume-Uni	61,6	63,4	61,7
<b>Moyenne UE 28</b>	<b>74,5</b>	<b>75,9</b>	<b>89,0</b>
<b>Veaux de 8 jours races à viande</b>			
Allemagne	162,2	163,7	175,3
Espagne	251,4	250,3	258,5
France	251,5	243,8	251,0
Irlande	272,0	281,6	251,9
Italie	205,1	206,8	214,9
Pays-Bas	176,5	171,5	187,0
Royaume-Uni	307,4	307,7	322,2
<b>Moyenne UE 28</b>	<b>234,3</b>	<b>233,1</b>	<b>239,2</b>

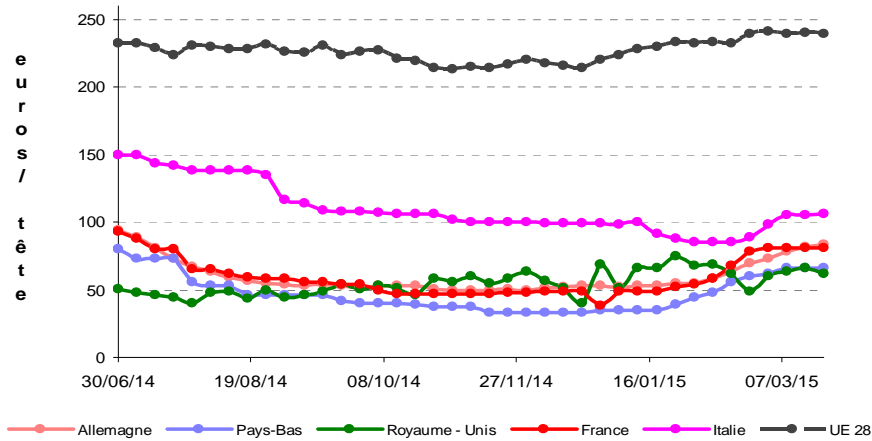
Source : FranceAgriMer d'après Commission européenne (1) Nouvelles cotations– Aucun historique avant la semaine 27 2014 (sem.30/06/14).

## Prix à la production des veaux de boucherie dans l'Union européenne

en euro / kg net	Mois de février					Moyenne semaines 1 à 13		
	2014	%14/13	2014	2015	%15/14	2014	2015	%15/14
Belgique	637,0	2,7	647,1	596,8	-7,8	647,0	599,5	-7,3
France	631,4	-0,8	668,7	631,0	-5,6	665,4	627,7	-5,7
Italie	474,1	-4,0	523,8	464,0	-11,4	528,2	467,7	-11,4
Pays Bas	499,9	-0,5	542,5	488,0	-10,0	540,8	488,3	-9,7
<b>Moyenne UE 28</b>	<b>554,6</b>	<b>-1,7</b>	<b>597,3</b>	<b>540,4</b>	<b>-9,5</b>	<b>596,5</b>	<b>540,6</b>	<b>-9,4</b>

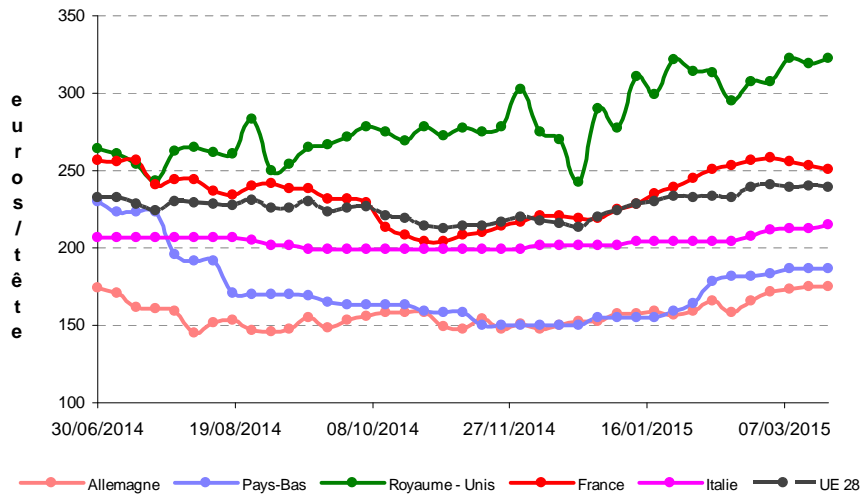
Source : FranceAgriMer d'après Commission européenne

### Prix des veaux de 8 jours- races laitières - dans l'Union européenne (2)



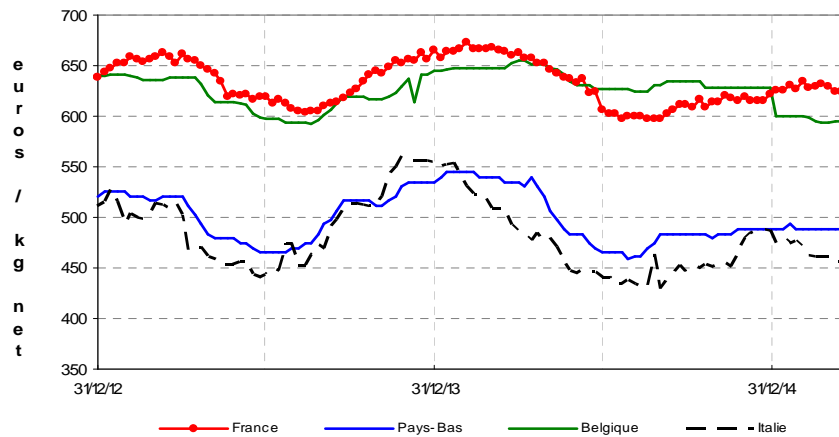
Source : FranceAgriMer d'après Commission européenne.

### Prix des veaux de 8 jours – races à viandes- dans l'Union européenne (2)



Source : FranceAgriMer d'après Commission européenne.

### Prix des veaux de boucherie dans l'Union européenne



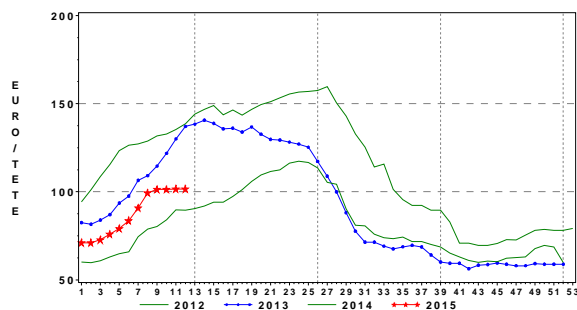
Source : FranceAgriMer d'après Commission européenne  
(2) Données jusqu'à la semaine 13 (semaine 23/03/15)

## Prix à la production des veaux

	2014	%14/13	Mois de janvier		
			2014	2015	%15/14
<b>Veaux de 8 jours</b> (Euro / tête)					
<b>Engraissement</b> mâles laitiers 45-50 kg	80,9	-12,8	60,9	72,7	19,4
<b>Elevage</b> mâles légers	334,9	4,2	317,2	346,9	9,4
<b>Prix moyen pondéré</b>	6,2	0,3	6,5	6,2	-4,8
<b>Veaux de boucherie</b> prix moyen pondéré (Euro / kg net)	6,2	-0,7	6,5	6,2	-4,8
<b>Veaux sous la mère</b> prix moyen pondéré (Euro / kg net)	9,0	7,9	9,8	9,3	-4,4

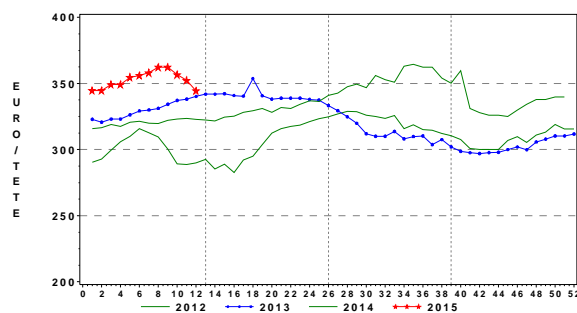
Source : FranceAgriMer

### Cotation des veaux 45-50 kg de 8 jours à 3 semaines destinés à l'engraissement



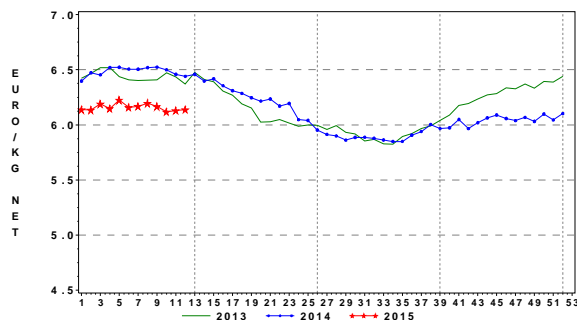
Source : FranceAgriMer

### Cotation des veaux mâles croisés légers de 8 jours à 3 semaines destinés à l'élevage



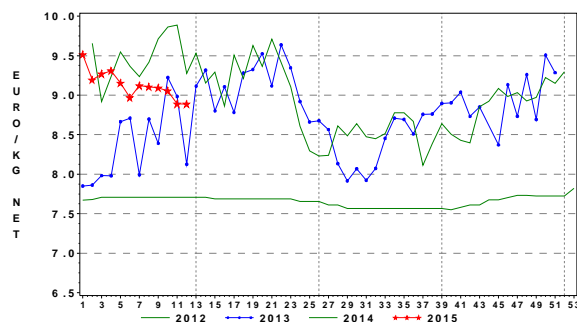
Source : FranceAgriMer

### Prix moyen pondéré des veaux de boucherie



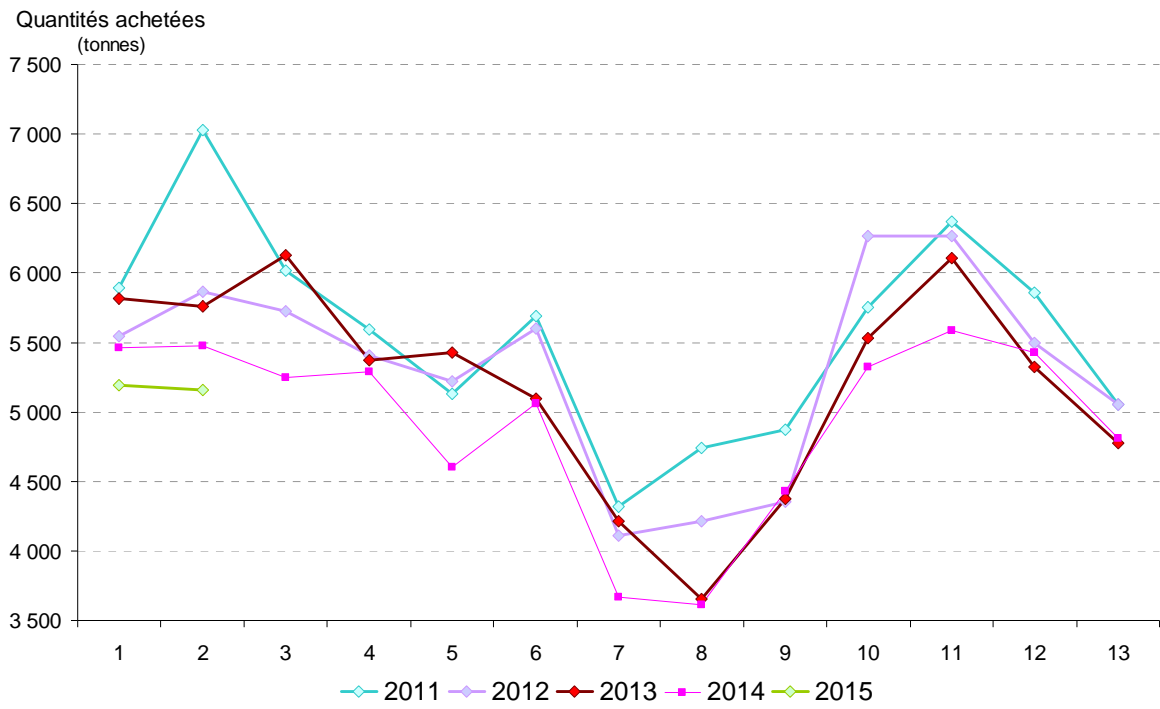
Source : FranceAgriMer

### Prix moyen pondéré des veaux élevés au pis



Source : FranceAgriMer

### Volumes de viande de veau achetés (3)



Source : FranceAgriMer d'après Kantar Worldpanel. (3) Données jusqu'à la période P2 (22 février 2015)

