



OFFICE DE L'ÉLEVAGE

OFFICE NATIONAL INTERPROFESSIONNEL
DE L'ÉLEVAGE ET DE SES PRODUCTIONS

DIVISION ETUDES ET PROSPECTIVES

BUREAU STATISTIQUES

**DOSSIER MENSUEL
SONDAGE COLLECTE**

MAI 2008

PRODUCTION / FRANCE

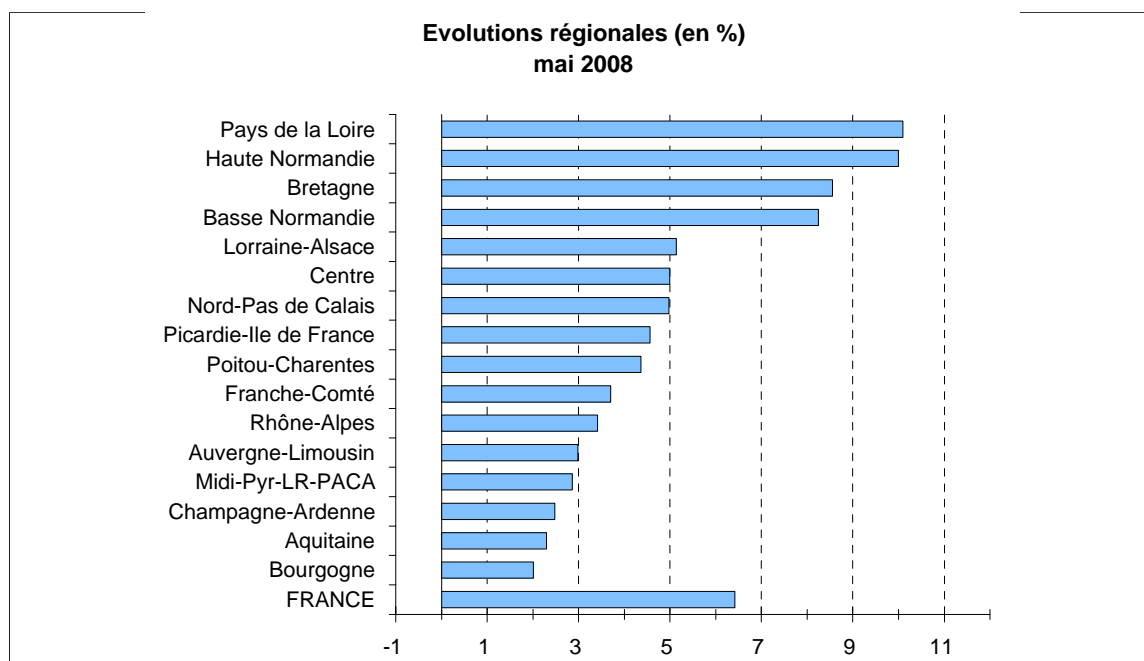
COLLECTE MENSUELLE (évolutions en %)

Régions	Mars 2008	Avril 2008	Mai 2008	Cumul Mai 2008	Cumul Campagne 2008-2009
Aquitaine	-3,2	-6,7	2,3	-2,3	-2,3
Auvergne-Limousin	1,5	-3,4	3,0	1,1	-0,2
Basse Normandie	11,4	2,3	8,2	8,9	5,3
Bourgogne (a)	29,2	18,0	2,0	20,1	10,1
Bretagne	15,0	3,7	8,5	11,1	6,1
Centre	4,5	-1,1	5,0	3,7	1,9
Champagne-Ardenne	-1,9	-8,6	2,5	-2,0	-3,1
Franche-Comté	4,2	-6,7	3,7	2,6	-1,4
Haute Normandie	17,8	10,6	10,0	14,3	10,3
Lorraine-Alsace	6,4	-0,4	5,1	4,9	2,3
Midi-Pyr-LR-PACA	2,1	-2,5	2,9	1,7	0,1
Nord-Pas de Calais	6,7	1,4	5,0	6,0	3,1
Pays de la Loire	17,2	10,7	10,1	14,0	10,4
Picardie-Ile de France	3,5	0,2	4,6	3,9	2,3
Poitou-Charentes	-1,4	-0,6	4,4	1,8	1,9
Rhône-Alpes	4,1	-2,5	3,4	3,7	0,4
FRANCE	9,5	2,5	6,4	7,7	4,4
Volumes (1000 litres)	2 195 065	2 100 052	2 130 031	10 623 505	4 230 082

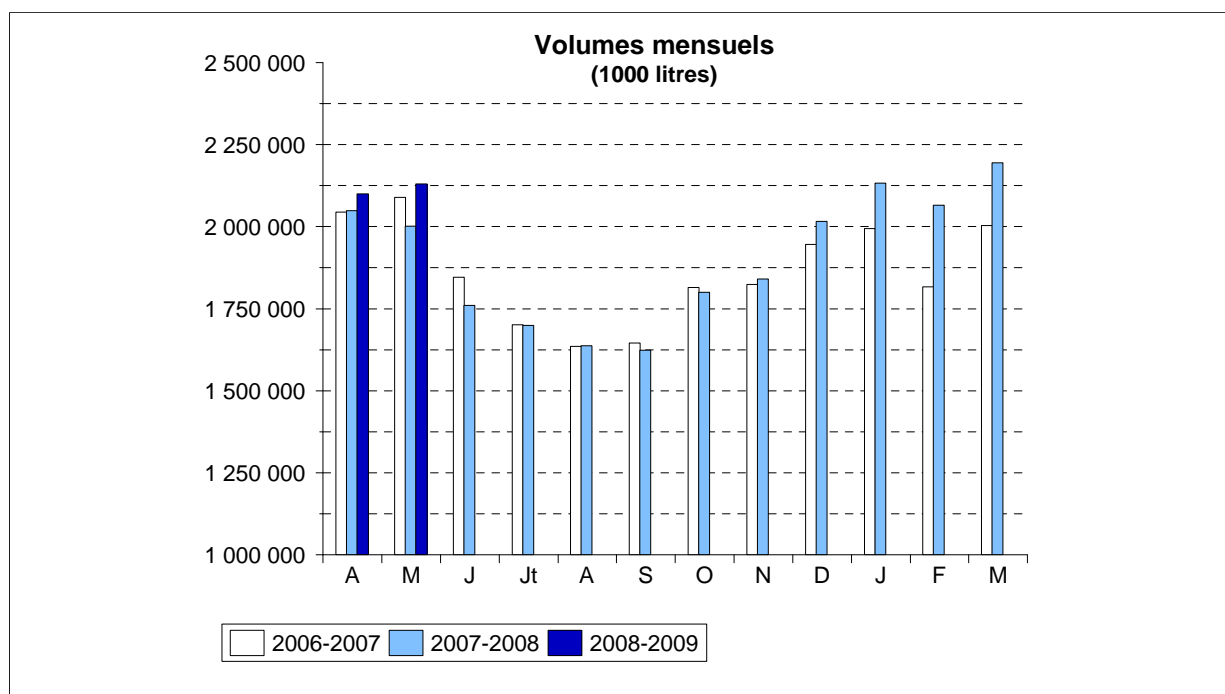
Source : ENQUETE MENSUELLE LAITIERE OFFICE DE L'ELEVAGE / SCEES

NB : la collecte se définit par rapport au département de localisation de l'établissement de collecte

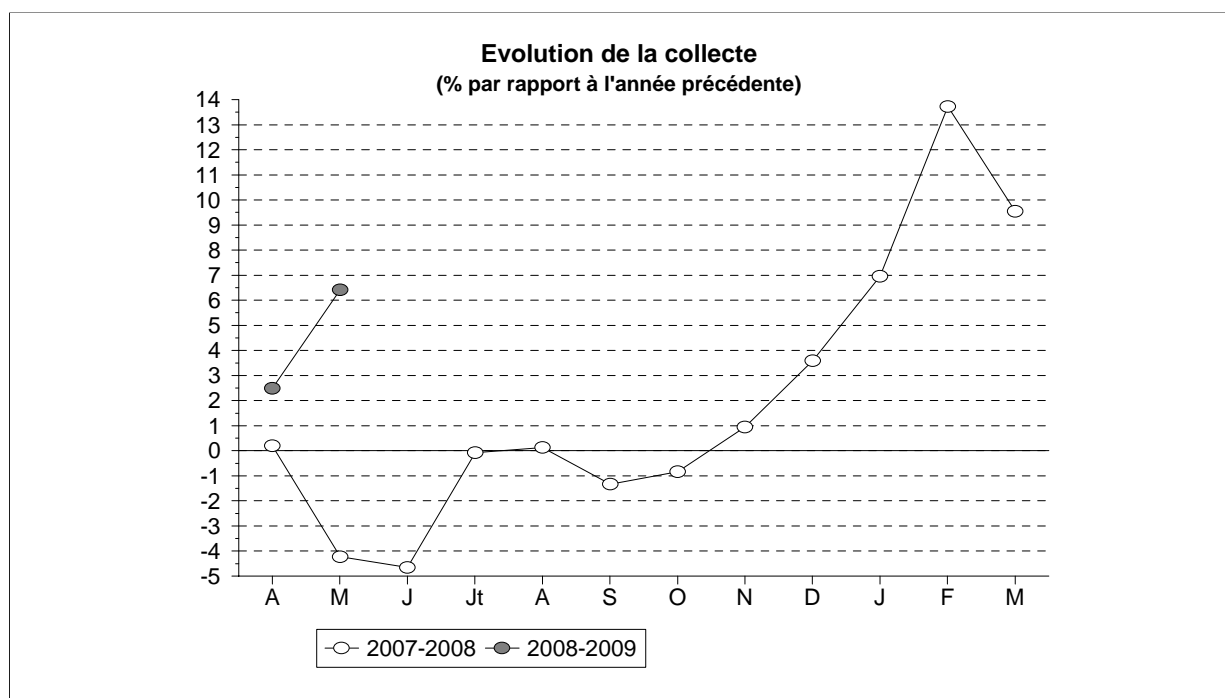
(a) Suite à des modifications du périmètre géographique des producteurs de certaines laiteries, un transfert important de collecte a eu lieu vers la région Bourgogne à partir de janvier 2008.



COLLECTE MENSUELLE



Source : Office de l'Elevage / SCEES



Source : Office de l'Elevage / SCEES

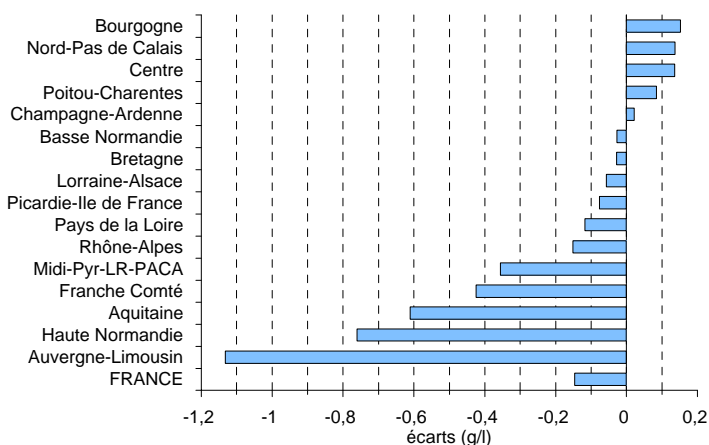
PRODUCTION / FRANCE

TAUX DE MATIERE GRASSE (grammes / litre)

Régions	Mai 2008		Cumul Année 2008		Cumul Campagne 2008-2009	
	Taux	Ecart	Taux	Ecart	Taux	Ecart
Aquitaine	39,69	-0,61	40,75	-0,71	40,07	-0,53
Auvergne-Limousin	39,23	-1,13	40,61	-0,78	39,89	-0,91
Basse Normandie	41,06	-0,03	42,60	0,17	41,75	0,39
Bourgogne	39,81	0,15	40,85	0,06	40,36	0,41
Bretagne	40,66	-0,03	42,18	0,08	41,11	0,31
Centre	40,42	0,14	41,70	0,16	41,07	0,60
Champagne-Ardenne	38,95	0,02	40,28	0,30	39,73	0,41
Franche Comté	38,25	-0,42	39,67	-0,23	39,00	-0,04
Haute Normandie	40,03	-0,76	41,04	-0,26	40,42	-0,42
Lorraine-Alsace	39,86	-0,06	41,06	0,03	40,58	0,26
Midi-Pyr-LR-PACA	39,66	-0,36	40,66	-0,46	39,99	-0,29
Nord-Pas de Calais	39,60	0,14	40,76	0,60	40,20	0,62
Pays de la Loire	40,65	-0,12	42,26	-0,03	41,21	0,38
Picardie-Ile de France	39,69	-0,08	40,44	0,59	40,01	0,42
Poitou-Charentes	39,79	0,09	40,99	-0,21	40,29	0,14
Rhône-Alpes	39,95	-0,15	41,41	0,02	40,68	0,18
FRANCE	40,14	-0,15	41,52	0,03	40,72	0,22

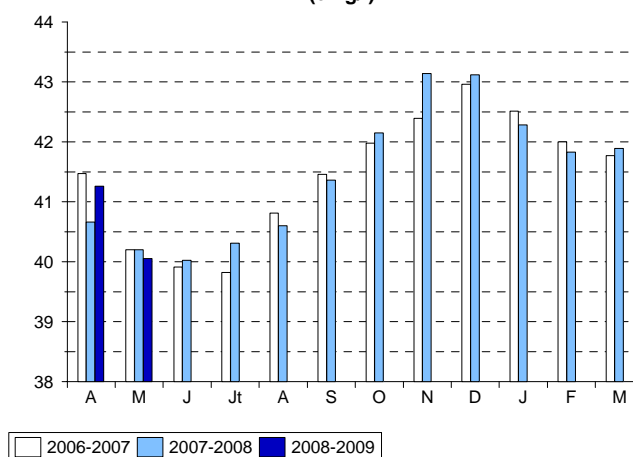
Source : SCEES / Sondage OFFICE DE L'ELEVAGE

**Ecart régional
mai 2008**



Source : SCEES / Sondage Office de l'Elevage

**Taux national mensuel
(en g/l)**



Source : SCEES / Sondage Office de l'Elevage

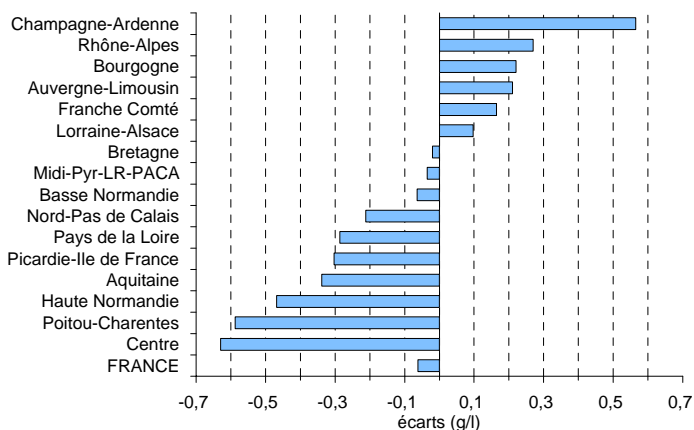
PRODUCTION / FRANCE

TAUX DE MATIERE PROTEIQUE (grammes / litre)

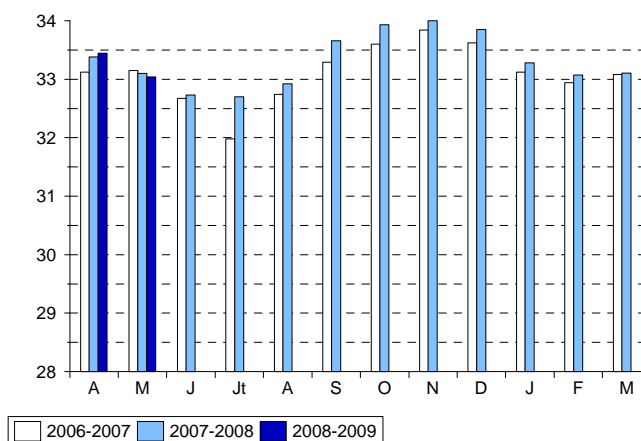
Régions	Mai 2008		Cumul Année 2008		Cumul Campagne 2008-2009	
	Taux	Ecart	Taux	Ecart	Taux	Ecart
Aquitaine	32,02	-0,34	32,54	-0,28	32,26	-0,28
Auvergne-Limousin	32,89	0,21	32,78	-0,03	32,77	0,11
Basse Normandie	33,79	-0,06	33,89	-0,01	34,05	-0,09
Bourgogne	33,13	0,22	33,42	0,30	33,30	0,18
Bretagne	32,84	-0,02	33,15	0,15	33,23	0,03
Centre	32,65	-0,63	33,11	-0,23	32,94	-0,46
Champagne-Ardenne	33,03	0,56	32,83	0,37	32,97	0,34
Franche Comté	34,03	0,16	33,46	-0,12	33,69	-0,15
Haute Normandie	33,48	-0,47	33,22	-0,29	33,48	-0,48
Lorraine-Alsace	32,71	0,10	32,96	0,40	32,86	0,19
Midi-Pyr-LR-PACA	32,09	-0,03	32,53	-0,13	32,27	-0,08
Nord-Pas de Calais	32,81	-0,21	32,91	0,06	32,93	-0,16
Pays de la Loire	33,13	-0,29	33,39	0,07	33,42	0,19
Picardie-Ile de France	32,66	-0,30	32,83	0,01	32,85	-0,19
Poitou-Charentes	32,08	-0,59	32,44	-0,51	32,26	-0,57
Rhône-Alpes	33,09	0,27	33,25	0,12	33,16	0,11
FRANCE	33,00	-0,06	33,17	0,05	33,20	-0,00

Source : SCEES / Sondage OFFICE DE L'ELEVAGE

Evolutions régionales
mai 2008



Taux national mensuel
(en g/l)



Source : SCEES / Sondage Office de l'Elevage

Source : SCEES / Sondage Office de l'Elevage

PRODUCTION / FRANCE

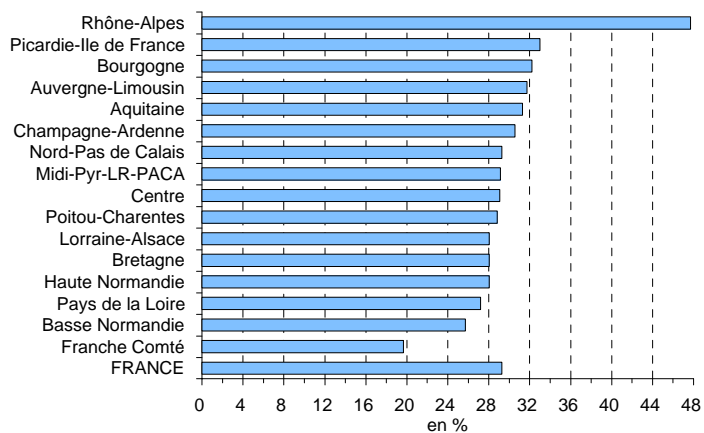
PRIX DU LAIT (*) (€/ 1000 litres)

Régions	Mai 2008		Cumul Année 2008		Cumul Campagne 2008-2009	
	Prix	Evolution %	Prix	Evolution %	Prix	Evolution %
Aquitaine	319,67	31,31	351,33	35,63	316,28	29,46
Auvergne-Limousin	304,66	31,75	332,94	34,89	303,00	31,75
Basse Normandie	314,42	25,74	356,36	33,40	312,45	25,78
Bourgogne	340,91	32,25	334,95	29,06	335,41	32,44
Bretagne	306,97	28,06	349,22	35,87	305,92	28,31
Centre	309,40	29,07	344,45	33,86	305,89	27,96
Champagne-Ardenne	311,91	30,54	343,32	34,46	309,27	30,60
Franche Comté	333,74	19,65	362,68	24,43	332,22	19,69
Haute Normandie	311,58	28,06	338,47	31,11	307,76	26,96
Lorraine-Alsace	338,28	28,07	334,27	29,91	334,46	29,12
Midi-Pyr-LR-PACA	310,95	29,18	350,41	35,67	310,35	28,84
Nord-Pas de Calais	302,24	29,32	348,80	36,03	303,27	28,20
Pays de la Loire	306,47	27,18	345,54	33,60	305,56	27,29
Picardie-Ile de France	310,18	33,02	339,44	35,86	307,84	33,01
Poitou-Charentes	309,34	28,82	350,23	35,06	307,31	28,43
Rhône-Alpes	336,01	47,73	335,43	34,13	323,92	43,69
FRANCE	314,49	29,30	346,05	33,70	312,01	29,00

(*) Prix, toutes primes comprises, toutes qualités confondues, ramené à un lait standard (38g de MG, 32g de MP)

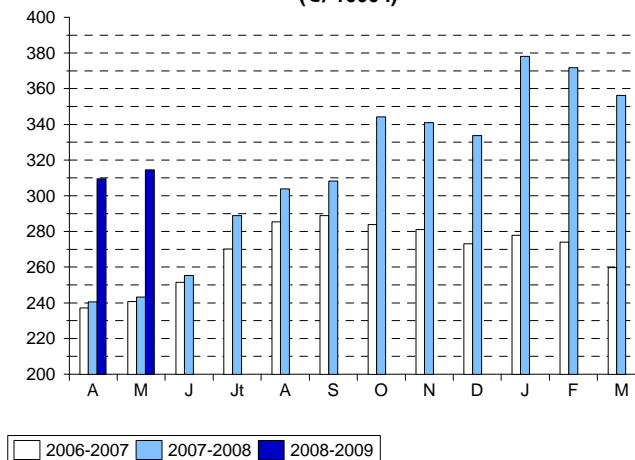
Source : SCEES / Sondage OFFICE DE L'ELEVAGE

Evolution régionale
mai 2008



Source : SCEES / Sondage Office de l'Elevage

Prix national mensuel
(€/ 1000 l)



Source : SCEES / Sondage Office de l'Elevage