



Rencontres régionales céréalières 2018

**Innovations technologiques, OAD et agro-écologie:
historique, état des lieux et actions de l'ISA Lille (Yncréa HdF)**

Bertrand VANDOORNE

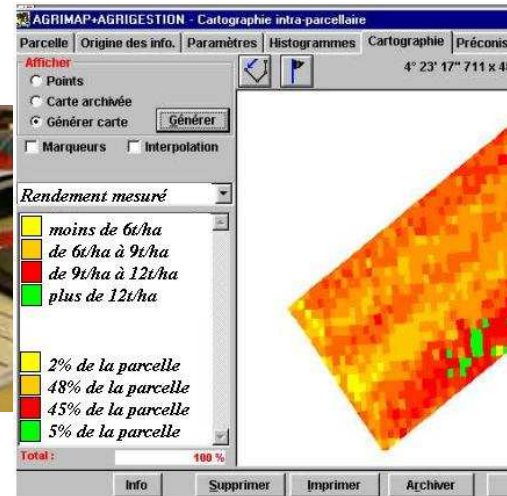
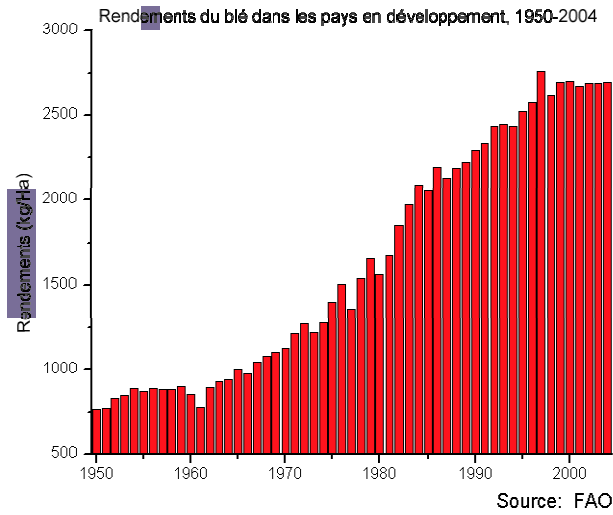
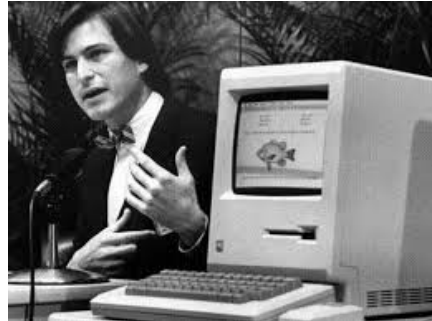
20 novembre 2018



Plan de l'intervention

1. Historique
2. Aujourd'hui en agriculture
3. Demain?
4. A l'ISA Lille: formation initiale et continue

1 | Historique



2 | Aujourd'hui en agriculture: mieux positionner les intrants

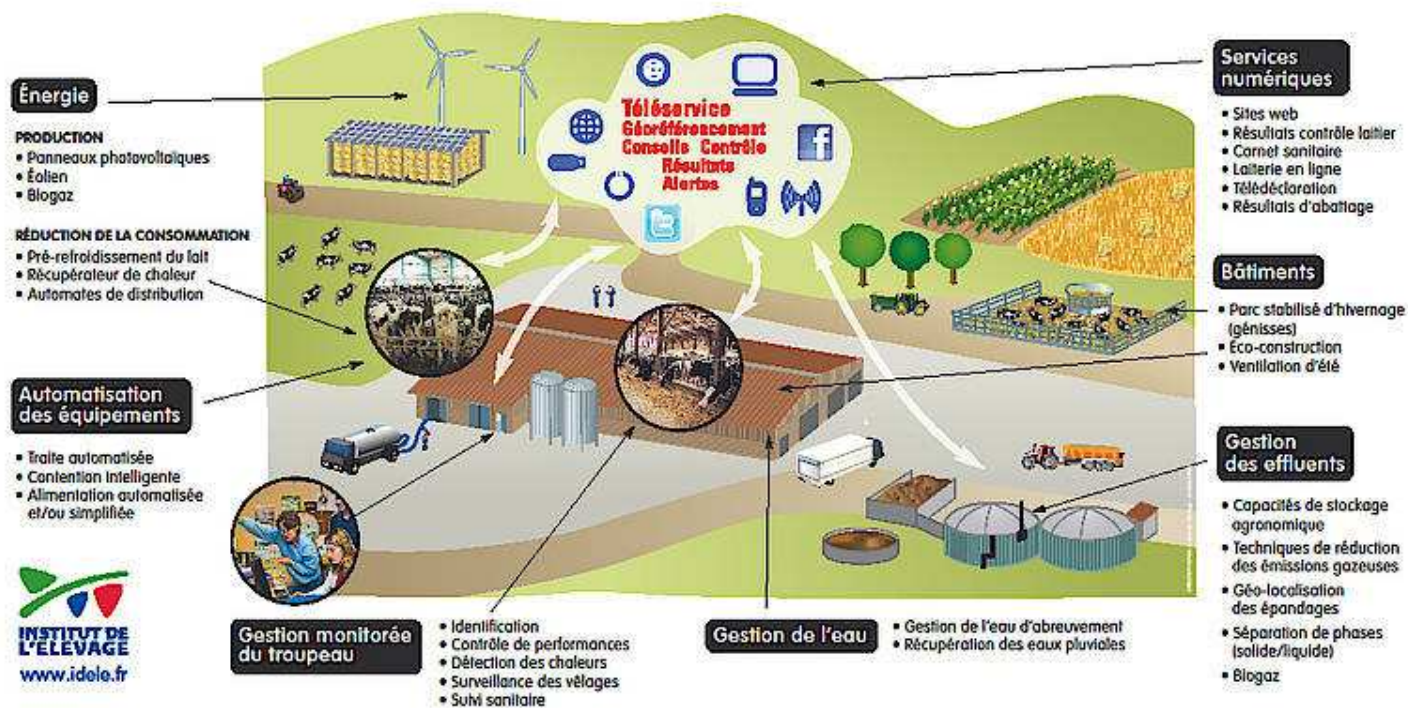
- Apparition d'outils capables de tenir compte de l'hétérogénéité entre parcelles, voire intra-parcellaire.
- IoT permet de passer d'une agriculture raisonnée à une agriculture MESUREE (G Grenier, Bordeaux Scs Agro, AgroTIC)
- Importance de plus en plus grandes des données et de la modélisation
- Techno et « service » prendront de plus en plus de place demain...



3 | Demain



PENSER LA FERME D'ÉLEVAGE DU FUTUR



3 | Demain: obtenir des références pour l'agroécologie



Outils d'aide à la décision utilisés sur les différents dispositifs

Septo-LIS®

Baromètre Maladies

Mélanges
des produits phytosanitaires

& autres applettes ARVALIS

SYSTERRE®, un outil d'évaluation multicritères



©ARVALIS - Institut du végétal.

FARMSTAR
expert

Vos parcelles vues du ciel

Option Drone

FERTIWeb®
La solution plan de fumure

Irré-LIS®

Taméo®
L'innovation agrométéo



FERME 3.0
AGRO-ÉCOLOGIE

UN «LIVING LAB» ET UNE ASSOCIATION POUR PORTER L'AGRICULTURE DE DEMAIN EN HAUTS-DE-FRANCE

4 | A l'ISA Lille – Yncréa Hauts de France



UNE UNIVERSITÉ PLURIDISCIPLINAIRE

1^{ère} Université Privée de France
29 000 étudiants

20 Grandes Ecoles et Instituts
6 facultés
1 Groupe Hospitalier



4 | A l'ISA Lille – Yncréa Hauts de France



I SEN
ALL IS DIGITAL!

HEI
INGÉNIEURS
POUR LE MONDE

LILLE
ISA

« **combiner les technologies** »

5 500 étudiants

500 salariés

33 laboratoires de recherche

400 partenariats internationaux

27 000 alumni

4 | A l'ISA Lille – Yncréa Hauts de France

- Importance d'accompagner les agriculteurs dans cette transition → conseillers, techniciens
- ...mais donc également indispensable de former nos étudiants à ces questions transdisciplinaires:

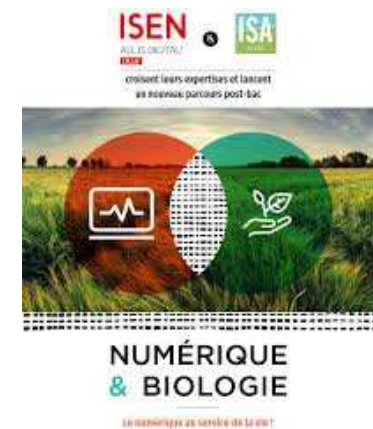
- Un module européen avec des universités partenaires



- Un domaine d'approfondissement en cinquième année



- Une formation dédiée au Numérique et à la Biologie



4 | A l'ISA Lille – Yncréa Hauts de France

MAIS AUSSI:



« service de l'agroécologie »



MERCI POUR VOTRE ATTENTION!

bertrand.vandoorne@yncrea.fr