

Green deal : potentiels impacts et perspectives sur les exploitations agricoles

**AGRICULTURES
& TERRITOIRES**
CHAMBRES D'AGRICULTURE
PAYS DE LA LOIRE

Economie et Prospective

4 février 2022
Comité régional des Grandes
cultures

TERRES d'AVENIR

Sommaire

1. Où est la **France dans les objectifs** de la stratégie « De la ferme à la table » ?
Quelques indicateurs de suivi.
2. Quelles **contraintes** et quels **potentiels impacts** sur les exploitations ?
L'analyse microéconomique.
3. Quelles **solutions** apporter ?

Où est la France dans les objectifs de la stratégie « De la ferme à la table » ?

Quelques indicateurs de suivi.

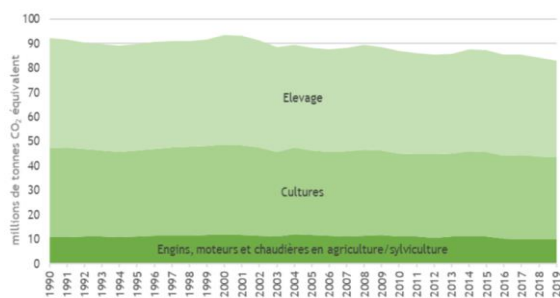


Economie et Prospective

3

Les émissions de gaz à effet (GES) de serre ont diminué **entre 1990 et 2019** de **-10 %**.

Répartition des émissions de CO₂e du secteur de l'agriculture/sylviculture en France (Métropole et Outre-mer UE)



Agriculture
19 % des GES

Depuis 1990
-10 % des GES

Les Raisons
Baisse du cheptel **bovins**
et optimisation de la
fertilisation azoté.



Economie et Prospective

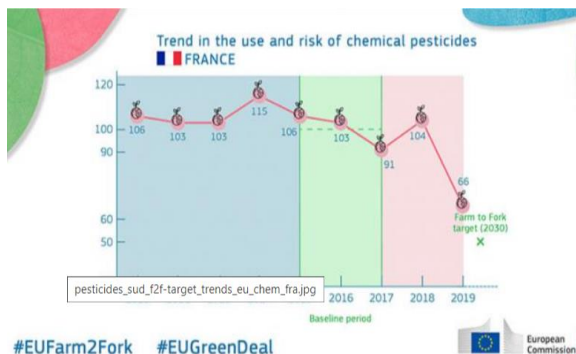
4

L'indicateur harmonisé des risques liés au pesticides est pour la France à un **indice de 66** en **2019**.

Un indicateur développé par la **Commission européenne**.

L'année de référence (indice = 100) est la **moenne de 2015, 2016, 2017**.

L'objectif est d'atteindre un **indice de 50** en **2030**.



En France, depuis 2011 une politique de **réduction** du recours aux **antibiotiques** dans les élevages a **déjà été menée**.

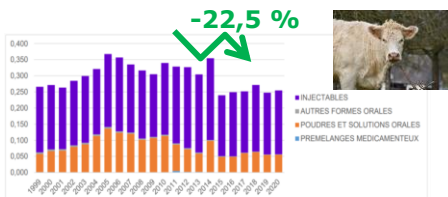


Figure 5 : Évolution des ALEA par forme pharmaceutique depuis 1999 pour les bovins

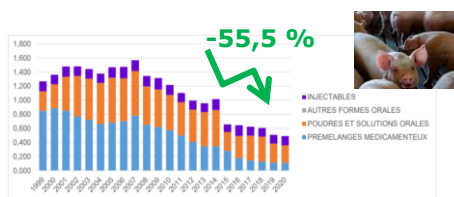


Figure 11 : Évolution des ALEA par forme pharmaceutique depuis 1999 pour les porcs

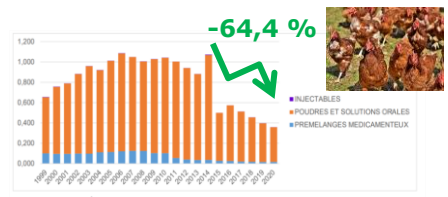


Figure 14 : Évolution des ALEA par forme pharmaceutique depuis 1999 pour les volailles

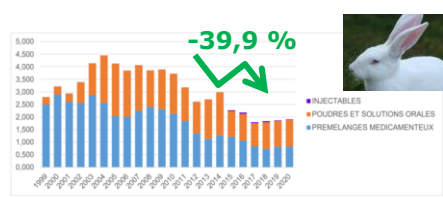


Figure 19 : Évolution des ALEA par forme pharmaceutique depuis 1999 pour les lapins

Source : ANSES, Rapport annuel Surveillance des ventes de médicaments vétérinaires contenant des antibiotiques en France en 2020.



Quelles contraintes et quels potentiels impacts sur les exploitations ?

L'analyse microéconomique.



AGRICULTURES
& TERRITOIRES
CHAMBRES D'AGRICULTURE
PAYS DE LA LOIRE

Economie et Prospective

7

Avant propos sur les estimations présentées et les études de références.

Vigilance à avoir sur les simulations

Exploitations **non représentatifs** de tous les systèmes.

Cas par cas : **caractéristiques** des exploitations, les conditions pédoclimatiques peuvent **différer**, de même que les variétés, les rotations, les utilisations de pesticide et d'engrais, etc.

Marges d'erreurs possibles des estimations.



Impact Assessment of EC 2030 Green Deal Targets for Sustainable Crop Production

Van Erpelen, Van Lierde, Melis, Van Ingelghem, Witter, Vlekke, Van Bavel, Peck, Kuyt

WAGENINGEN
UNIVERSITY & RESEARCH

WAGENINGEN
UNIVERSITY & RESEARCH

Impact of the EU's Green Deal on the livestock sector

Executive summary

Authors: Roel Jongeneel, Huib Shiri, Ana Gonzalez Martinez, Jakob Jager
Commissioned by Copa, Cogeca, EFFAB, Animal Health Europe, EVAC, FEAC and EDA



AGRICULTURES
& TERRITOIRES
CHAMBRES D'AGRICULTURE
PAYS DE LA LOIRE

Economie et Prospective

8

Cas d'un **système Grandes cultures** français : **baisse des rendements** sur l'exploitation.

Scénario réduction des pesticides, engrais, et 10 % d'éléments non productifs en conventionnel		
	Rendements -11 % Prix =	Rendements -7 % Prix =
Scénario passage à 100 % en production biologique	Rendements -50 % Prix +167 %	Rendements -23 % Prix +100 %

Potentielles contraintes et conséquences :

Boîte à outils **restreintes** contre les aléas climatiques, **fluctuations** de rendements plus fortes, potentiel **dégradation de la qualité** des grains, désavantage concurrentiel.



Economie et Prospective

9

Cas d'un **système bovin viande** des Pays de la Loire et d'un **système bovin lait** français.



Scénario prix +25 % :
revenu **+25 %**

Scénario prix +15 % :
revenu **-18 %**



Scénario prix +2 % :
revenu **-16 %**

Scénario prix +15 % :
revenu **baisse (-)**

Potentielles contraintes et conséquences :

Déficit fourrager pour les systèmes stockeurs si l'utilisation d'engrais venait à baisser.

Augmentation limitée des coûts liés à l'alimentation (autoconsommation).

Augmentation des **prix de la viande** joue un rôle très important et peut être **surestimée**.

Critères d'éléments non-productifs faisables (prairies).



Economie et Prospective

10

Cas d'un **système poulets de chair** français et de deux **systèmes porcins** danois et hongrois.



Scénario prix +18 % :
revenu **+20 %**

Scénario prix +15 % :
hausse (+) du
revenu



Scénario prix +40 % :
revenu **+105 %** et
+40 %

Scénario prix +15 % :
revenu **baisse (-)**

Potentielles contraintes et conséquences :

Augmentation des coûts liés à l'alimentation (volaille > porc) car systèmes granivores sont acheteurs (autoconsommation assez restreinte).

Augmentation des **prix** de la viande joue un rôle très important et peut être **surestimée**.

Critères d'éléments non-productifs compliqués.

Quelles solutions apporter ?

Plusieurs **pistes de solutions**, mais seront-elles suffisantes ?

- 1) Importance du **soutien public** dans l'accompagnement : PAC et MAEC.
- 2) Soutien à la recherche et l'**innovation**.
- 3) Changement législatif sur les **nouvelles techniques de reproduction** (NBT).
- 4) **Substitutions** vers des pesticides moins risqués.
- 5) **Biocontrôle**, biostimulants.
- 6) Développement de l'agrobiodiversité fonctionnelle.
- 6) Désherbage mécanique.
- 7) Cultures **dérobées**, couvertures **intercalaires, fixatrices d'azote**.
- 8) Application **fractionnée** d'engrais.
- 9) Agriculture de **précision**.
- 10) Législation sur la **fertilisation organique** moins contraignante.
- 11) Techniques avancées de traitement des semences et **systèmes d'alerte** précoce.
- 12) Amélioration des **systèmes de pulvérisation**.

Pour conclure : les éléments à retenir

Conclusion : éléments à retenir

Green deal : tendance globale à **plus de contraintes** sur les exploitations agricoles.

Diminution des **rendements**.

L'évolution des **prix** payés à la production semble être un **facteur prépondérant**.

Possibles surestimations des prix dans les études.

Du cas par cas : les effets peuvent être plus importants dans certains cas, et bien moindre dans d'autres cas selon les caractéristiques.

De **nombreuses inconnues** suscitent des interrogations : Comment valoriser les actions déjà entreprises ? Quelles **années de références** ? Les objectifs sont-ils **uniformes pour tous les Etats** membres ?

Les **initiatives législatives** et non législatives de la Commission sont attendus : une première proposition législative est attendue **fin mars 2022** sur les **pesticides**.

Des **solutions** existent, mais seront-elles **suffisantes** ?