



**MINISTÈRE
DE L'AGRICULTURE
ET DE LA SOUVERAINETÉ
ALIMENTAIRE**

*Liberté
Égalité
Fraternité*



**L'ACCÈS AU MARCHÉ DANS LE DOMAINE DE
L'AGRICULTURE ET DE L'AGROALIMENTAIRE EN CHINE**

**LES BARRIÈRES SANITAIRES ET
PHYTOSANITAIRES**



MINISTÈRE
DE L'AGRICULTURE
ET DE LA SOUVERAINETÉ
ALIMENTAIRE

2022
2023
2024



ADMINISTRATIONS CHINOISES



MINISTÈRE
DE L'AGRICULTURE
ET DE LA SOUVERAINETÉ
ALIMENTAIRE

2023
2023
2023



MINISTRY OF AGRICULTURE AND RURAL AFFAIRS
OF THE PEOPLE'S REPUBLIC OF CHINA

- Licence préalable pour les nouveaux additifs et prémélanges pour l'alimentation animale ;
- Négociation de zonage (PPA, IAHP...)





MINISTÈRE
DE L'AGRICULTURE
ET DE LA SOUVERAINETÉ
ALIMENTAIRE

2022
2023
2024



MINISTRY OF AGRICULTURE AND RURAL AFFAIRS
OF THE PEOPLE'S REPUBLIC OF CHINA



国家市场监督管理总局
State Administration for Market Regulation

- Enregistrement des recettes pour le lait infantile





MINISTÈRE
DE L'AGRICULTURE
ET DE LA SOUVERAINETÉ
ALIMENTAIRE

2025
2024
2023



MINISTRY OF AGRICULTURE AND RURAL AFFAIRS
OF THE PEOPLE'S REPUBLIC OF CHINA



国家市场监督管理总局
State Administration for Market Regulation



中华人民共和国海关总署
GENERAL ADMINISTRATION OF CUSTOMS, P. R. CHINA



Bureau of Import and Export
Food Safety

Department of Animal and
Plant Quarantine



MINISTÈRE
DE L'AGRICULTURE
ET DE LA SOUVERAINETÉ
ALIMENTAIRE

2021
1990
1963



中华人民共和国海关总署

GENERAL ADMINISTRATION OF CUSTOMS, P. R. CHINA

- Produits sucrés ;
- Produits de viande ;
- Produits laitiers ;
- Produits de meunerie, graines, fruits en conserve, condiments... ;
- Aliments spéciaux ;
- Etc.

Bureau of Import and Export
Food Safety

- Médecine vétérinaire ;
- Médecine animale ;
- Produits de poisson ;
- Produits de sous-produits ;
- Céréales et génétique végétale ;
- Fruits et légumes ;
- Etc.

Department of Animal and
Plant Quarantine



MINISTÈRE
DE L'AGRICULTURE
ET DE LA SOUVERAINETÉ
ALIMENTAIRE

2022
2023
2024



LES MOYENS DE L'ACCÈS AU MARCHÉ

OUVERTURE DE NOUVEAUX MARCHÉS

MAINTIEN DES MARCHÉS EXISTANTS



MINISTÈRE
DE L'AGRICULTURE
ET DE LA SOUVERAINETÉ
ALIMENTAIRE

Agri
Agri
Agri



LES PERSPECTIVES EN TERMES DE NOUVEAUX MARCHÉS

Ma liste au Père Noël



- Ouverture du marché produits laitiers pour l'alimentation animale ;
- Ouverture du marché baby-kiwi ;
- Ajout d'espèces de poisson au marché produits de la pêche ;
- Obtention de nouveaux agréments (produits carnés et aquaculture) ...





MINISTÈRE
DE L'AGRICULTURE
ET DE LA SOUVERAINETÉ
ALIMENTAIRE

Le
S
P

LE MAINTIEN DES MARCHÉS EXISTANTS



LA DÉLÉGATION D'AUDIT :
ENREGISTREMENT DES RECETTES DE LAIT INFANTILE

ENREGISTREMENT DES ÉTABLISSEMENTS
DANS CIFER



MINISTÈRE
DE L'AGRICULTURE
ET DE LA SOUVERAINETÉ
ALIMENTAIRE

Le
S
D

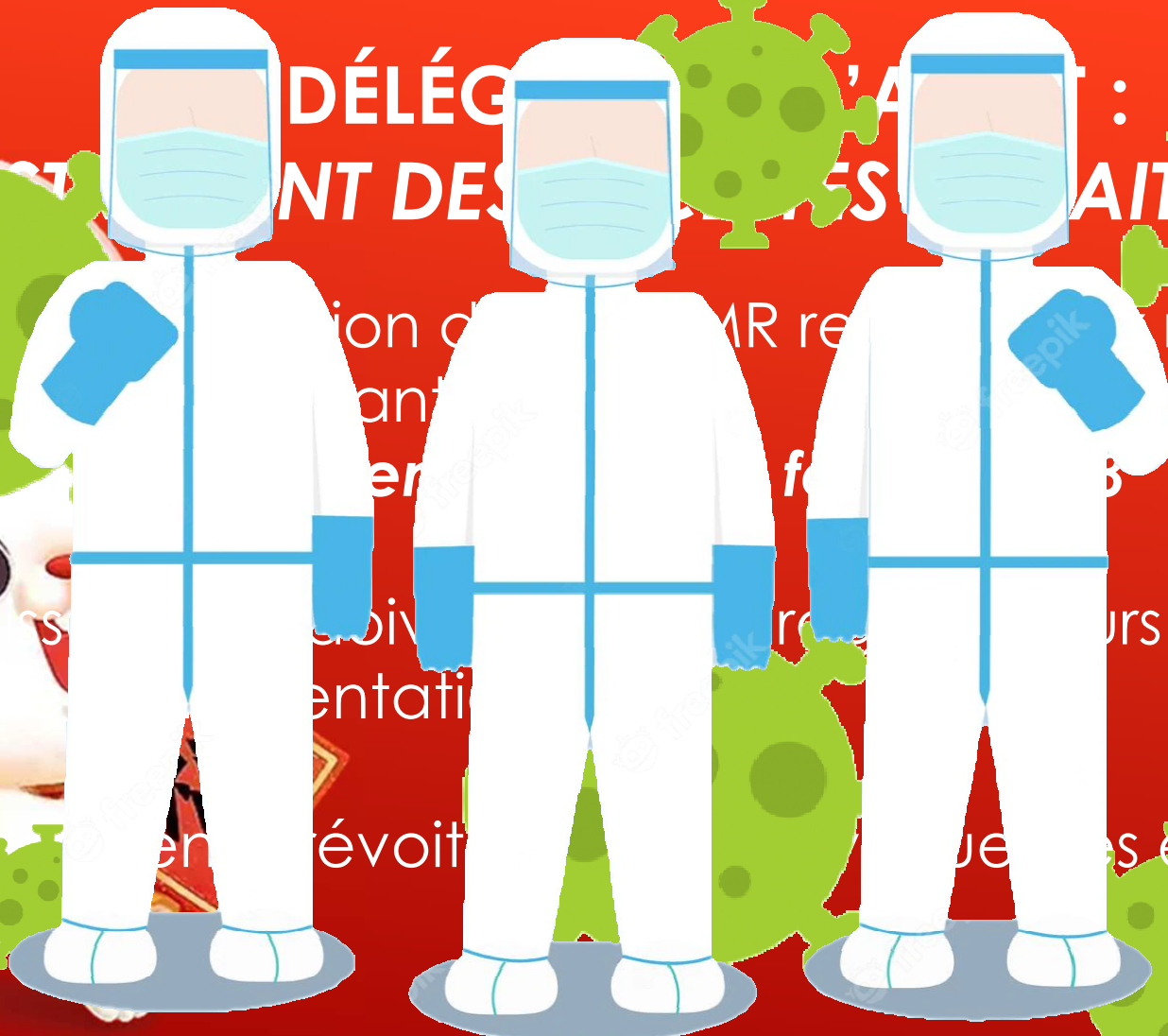
DÉLÉGATION GÉNÉRALE

EMPREINTE DES ÉTABLISSEMENTS D'ÉLEVAGE

Nous sommes en mesure de vous accompagner dans la mise en œuvre de votre projet de création d'un élevage de porc. Nous vous proposons de vous accompagner dans la phase de préparation de votre dossier de demande de permis de construire et de vous accompagner dans la phase de réalisation de votre projet.

➤ Les établissements d'élevage de porc doivent être déclarés à la Direction Départementale des Services Vétérinaires (DDSV) dans les 15 jours suivant la date de leur mise en service.

➤ Les établissements d'élevage de porc doivent être déclarés à la Direction Départementale des Services Vétérinaires (DDSV) dans les 15 jours suivant la date de leur mise en service.





LA DÉLÉGATION D'AUDIT : ENREGISTREMENT DES RECETTES DE LAIT INFANTILE

- Négociation d'un protocole de délégation d'audit afin que la DGA puisse faire les audits à la place de la SAMR

Objectif du SMO : négocier un report de l'entrée en vigueur de la réglementation afin de laisser le temps à la DGA de réaliser les audits...

Eviter une interruption dans les exportations

L'ENREGISTREMENT DES ÉTABLISSEMENTS DANS CIFER

Nouvelle réglementation de la GACC : les décrets 248 et 249 sur
l'enregistrement des établissements exportateurs
Entrée en vigueur 1 janvier 2022

- 18 catégories de risque « élevé » (ex : viandes, produits aquatiques, produits laitiers)

Demande par l'établissement > validation par l'autorité française > validation par la GACC

- Produits à risque faible (ex : vins et spiritueux)

Auto déclaration par l'établissement > validation par la GACC

L'ENREGISTREMENT DES ÉTABLISSEMENTS DANS CIFER

- 
- Enregistrement des exportateurs historiques
 - Renouvellement des agréments (tous les 5 ans)
 - Complément de dossier avant le 30 juin 2023

EN CONCLUSION...

- Nouvelles réglementations chinoises qui durcissent l'accès au marché – protectionnisme
- Démarches longues et complexes
- Travail sur le maintien de l'accès au marché qui ne laisse pas de place à l'ouverture de nouveaux marchés





MINISTÈRE
DE L'AGRICULTURE
ET DE LA SOUVERAINETÉ
ALIMENTAIRE

2024
10000
100000



MERCI POUR VOTRE ATTENTION