



**RÉPUBLIQUE  
FRANÇAISE**

*Liberté  
Égalité  
Fraternité*



FranceAgriMer

ÉTABLISSEMENT NATIONAL  
DES PRODUITS DE L'AGRICULTURE ET DE LA MER

# CONSEIL SPÉCIALISÉ GRANDES CULTURES

## MARCHÉS CÉRÉALIERS

### Conjoncture des marchés céréaliers

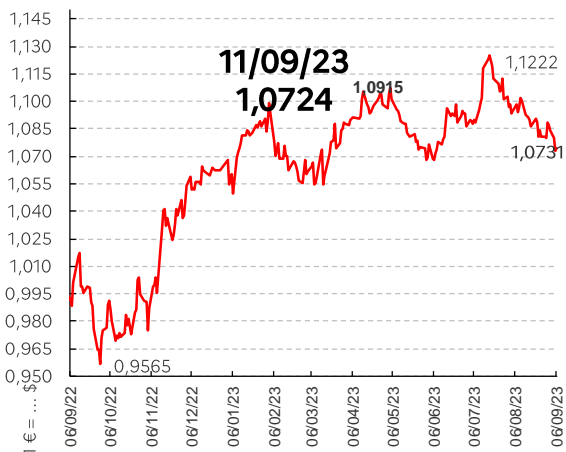
**Le 13 septembre 2023**

# Marchés céréaliers – Situation mondiale

# Indicateurs macro-économiques (1/2)

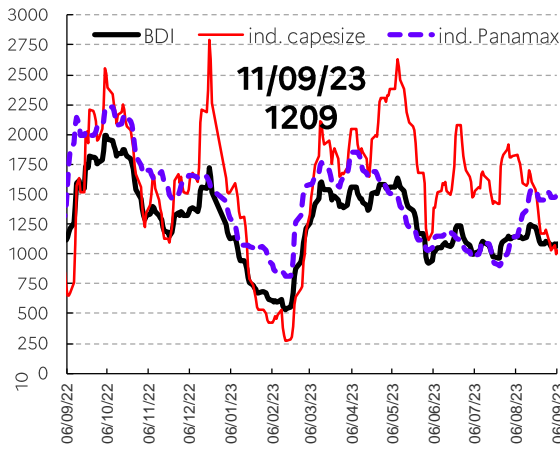
## Courte durée

### Euro-dollar



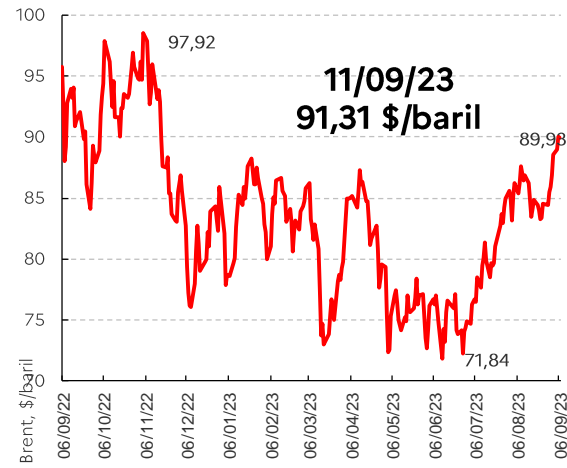
↓ -1,3% m/m-1 août-23 vs juil-23  
 ↑ 7,7% a/a-1 août-23 vs août-22

### BDI



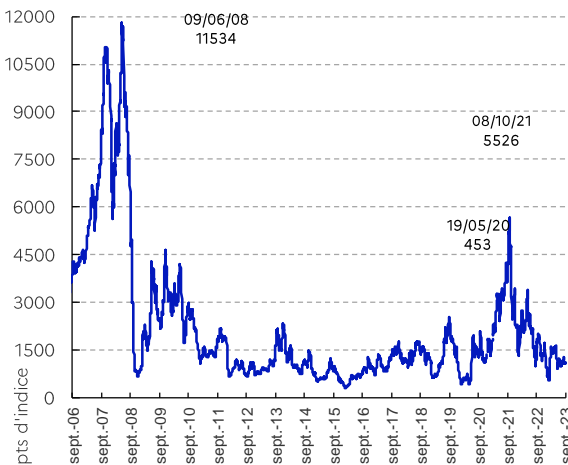
↑ 10,3% m/m-1 août-23 vs juil-23  
 ↓ -59,4% a/a-1 août-23 vs août-22

### Prix du Brent



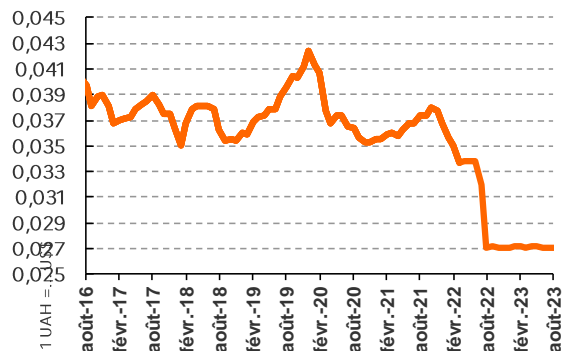
↑ 6,2% m/m-1 août-23 vs juil-23  
 ↓ -12,9% a/a-1 août-23 vs août-22

## Longue durée



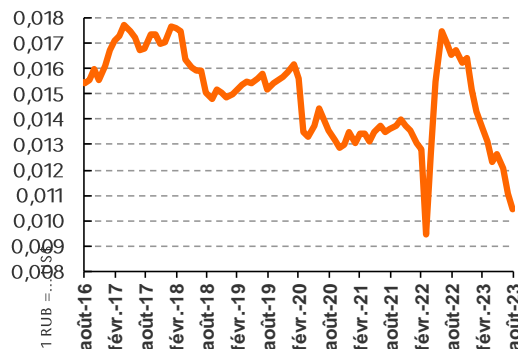
# Indicateurs macro-économiques (2/2)

### Ukraine - Hryvnia



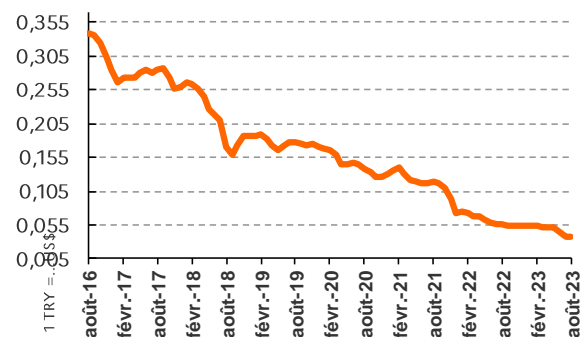
↓ -0,05% m/m-1 août vs juil-23  
 ↓ -0,01% a/a-1 août-22 vs août-23

### Russie - Rouble



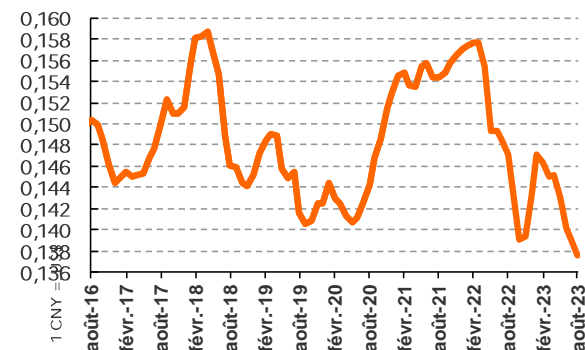
↓ -5% m/m-1 août vs juil-23  
 ↓ -37% a/a-1 août-22 vs août-23

### Turquie - Livre



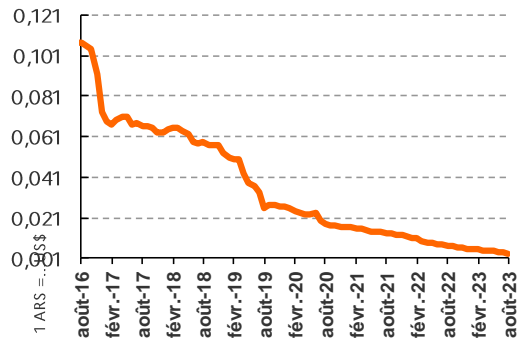
↓ -2% m/m-1 août vs juil-23  
 ↓ -33% a/a-1 août-22 vs août-23

### Chine, Yuan



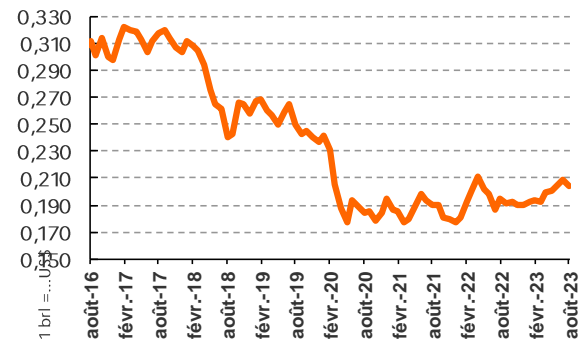
↓ -1,0% m/m-1 août vs juil-23  
 ↓ -6,4% a/a-1 août-22 vs août-23

### Argentine - Peso



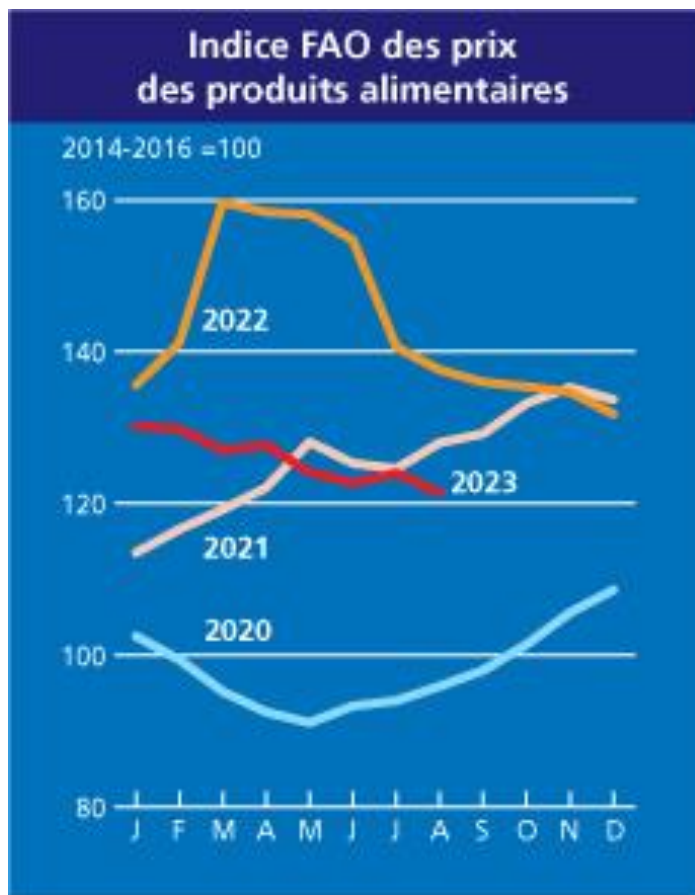
↓ -16% m/m-1 août vs juil-23  
 ↓ -57% a/a-1 août-22 vs août-23

### Brésil - Real

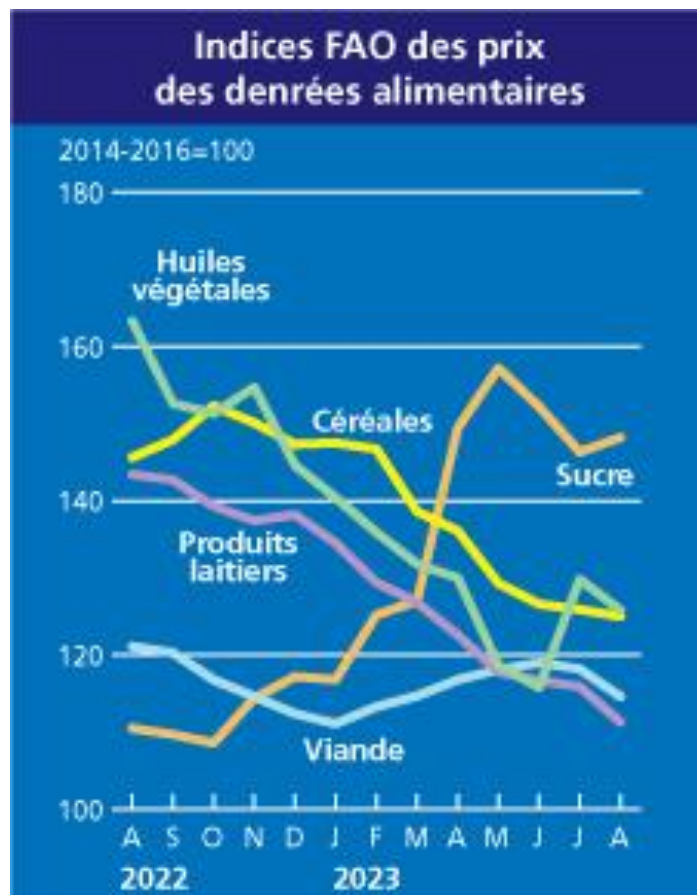


↓ -2,0% m/m-1 août vs juil-23  
 ↑ 5,0% a/a-1 août-22 vs août-23

# Indice FAO des prix des produits alimentaires



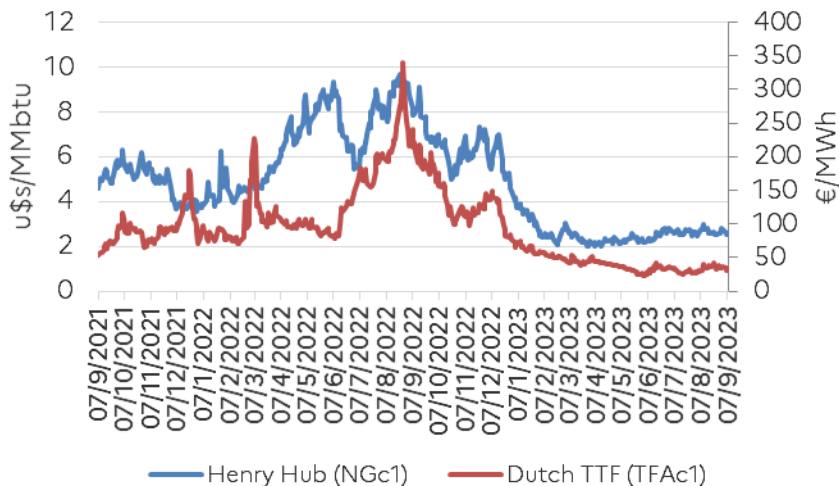
L'inflation des prix alimentaires ralentit après 3 ans de hausse



À l'exception des prix du sucre

# Engrais et énergie

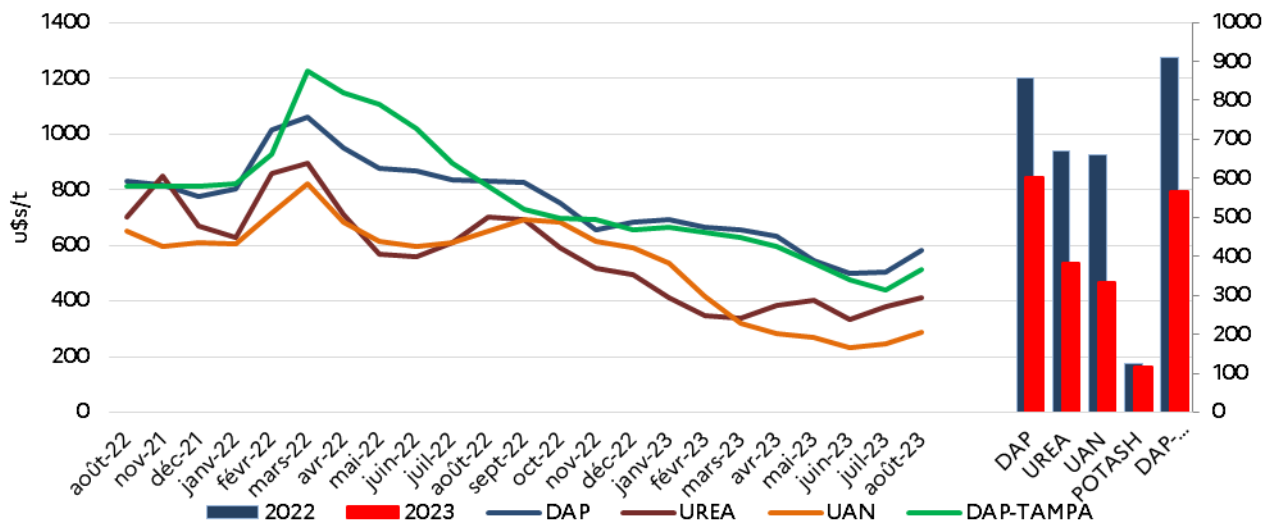
- Les prix des engrais azotés ont augmenté en août entre 10 et 16 %.
- Les achats des agriculteurs ont diminué car le ratio Intransit/Produit (mesure de rentabilité) s'est détérioré en raison de la baisse des prix du maïs (ex : Brésil).
- Les prix des engrais phosphorés ont aussi augmenté dans tous les pays et marchés principaux sur une moindre production dans les pays du Golfe et des exportations limitées de la Chine.



Henry Hub (NGc1)	Dutch TTF (TFAc1)
↑ 0,2%	↑ 19,1% m/m-1 août-23 vs juil-23
↓ -69,9%	↓ -85,2% a/a-1 août-23 vs août-22

DAP-NOLA-INX	UREA-GRNOLA-INX	UAN-ROUEN-INX	POTASH-SOLFERT	DAP-TAMPA-INX
↑ 16,5%	↑ 9,9%	↑ 15,6%	↓ -1,7%	↑ 16,4%
↓ -29,6%	↓ -40,2%	↓ -55,5%	↓ -8,0%	↓ -41,0%

m/m-1 août-23 vs juil-23  
a/a-1 août-23 vs août-22



**Nomenclature / Terminologie des engrais**

**DAP** : Di-Ammonium Phosphate est l'engrais phosphoré le plus utilisé au monde.

**UREA** : Urée, largement utilisée dans les engrais comme source d'azote (N)

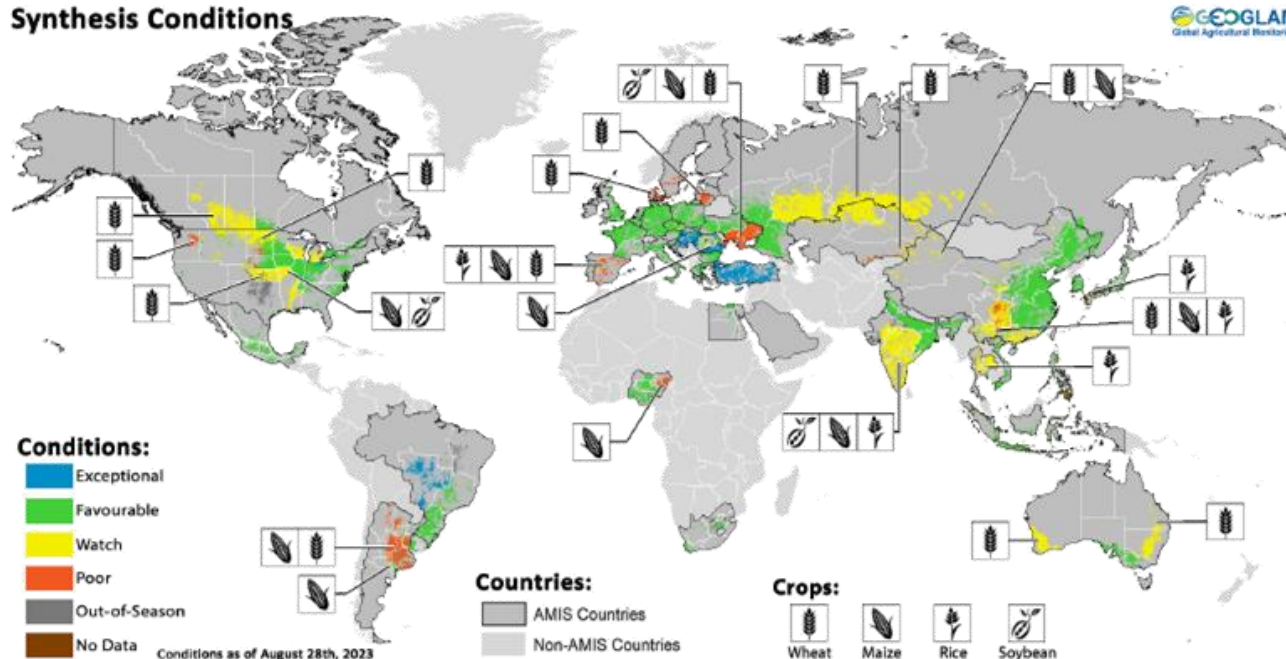
**UAN** est une solution d'urée et de nitrate d'ammonium dans l'eau

**NOLA** : New Orléans Index  
**GR** : Granular

**Solfert** : Index de prix publié en USD, d'environ 40 sociétés, pondérées par leur capitalisation boursière

# Conditions de culture dans le monde

## Synthesis Conditions



## Riz

En Chine, conditions sèches et chaudes dans le sud et sud-ouest. En Asie du Sud-Est, les conditions sont généralement favorables sauf en Thaïlande.

## Soja

Dans l'hémisphère nord, les cultures se développent dans des conditions mitigées avec une certaine amélioration dans l'ouest hémisphère en raison de pluies accrues

## Blé

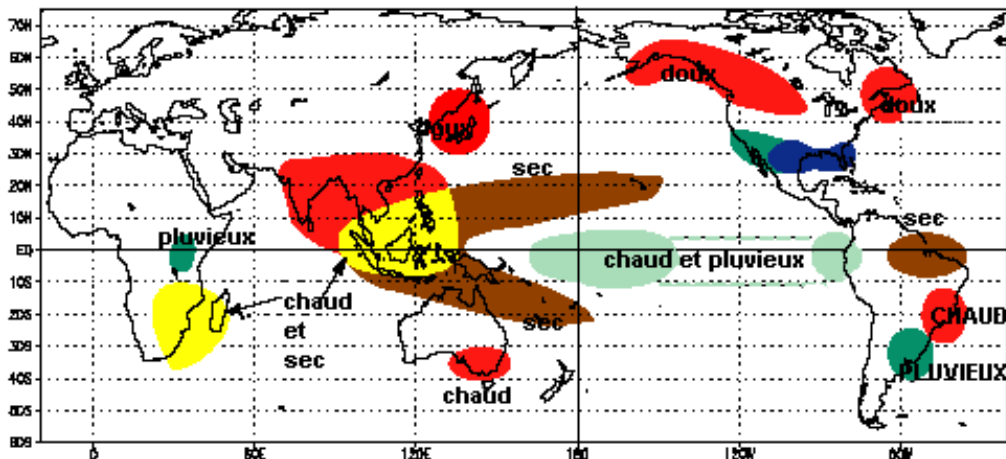
Dans l'hémisphère nord, les récoltes se terminent dans des conditions mitigées dans plusieurs régions. Dans l'hémisphère sud, hausse des inquiétudes liées à la sécheresse en Argentine et en Australie.

## Maïs

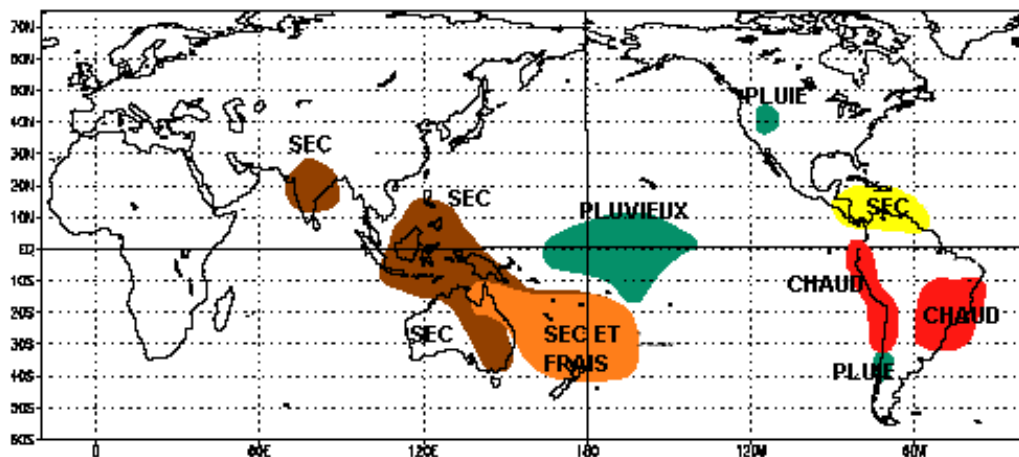
Hémisphère sud : rendements exceptionnels attendus au Brésil tandis qu'une faible production est attendue en Argentine en raison de la sécheresse persistante. Dans l'hémisphère nord, les conditions mixtes.

# Après *La Niña*, *El Niño* s'est installé durant l'été

DÉCEMBRE À FÉVRIER



JUIN À AOÛT



## Que peut-on en attendre ?

### En hiver

- Sud Brésil et nord Argentine : un temps plus humide (Brésil : impacts sur la fin des travaux de récoltes et retards logistiques hiver 2023/24 ?)
- Inde, Thaïlande, Australie : conditions sèches ?

### En été

- Sud Brésil, nord Argentine : temps chaud.
- Inde : temps sec
- Thaïlande, Australie : sec à sec et frais

Source : Par NOAA Satellite information service — French translation by Pierre\_cb of NOAA, Domaine public, <https://commons.wikimedia.org/w/index.php?curid=3738422>



# Bilans mondiaux des Blés (CIC)

BLÉ TENDRE (Mt)	22/23	23/24	Var n-1	Moy. quin.
Stock début	267	276	3,3%	262
<b>Production</b>	<b>770</b>	<b>753</b>	<b>-2,2%</b>	<b>736</b>
<b>Disponibilités</b>	<b>1 037</b>	<b>1 029</b>	<b>1,9%</b>	<b>998</b>
Utilis. hum.	517	524	1%	503
Utilis. Anim.	151	154	2%	143
Utili. Ind.	24	25	5%	24
Autres utili.	34	32	-4%	27
Semences	36	36	0%	36
<b>Total demande</b>	<b>761</b>	<b>772</b>	<b>1%</b>	<b>732</b>
Échanges	197	189	-4%	182
<b>Stock fin</b>	<b>276</b>	<b>258</b>	<b>-7%</b>	<b>266</b>

BLÉ DUR (Mt)	22/23	23/24	Var n-1	Moy
Stock début	6,7	5,8	-14%	8,8
<b>Production</b>	<b>32,9</b>	<b>30,6</b>	<b>-7%</b>	<b>33,8</b>
<b>Disponibilités</b>	<b>39,7</b>	<b>36,4</b>	<b>0%</b>	<b>42,6</b>
Utilis. hum.	31,8	31,3	3%	31,7
Utilis. Anim.	0,4	0,2	-58%	1,0
Semences	2	2	-2%	2
<b>Total demande</b>	<b>34</b>	<b>33</b>	<b>-2,3%</b>	<b>34</b>
Échanges	9,2	8,3	-9%	8,4
<b>Stock fin</b>	<b>5,8</b>	<b>3,3</b>	<b>-43%</b>	<b>8,1</b>

# Bilans mondiaux des Maïs et Orge (CIC)

<b>MAÏS (Mt)</b>	<b>22/23</b>	<b>23/24</b>	<b>Var n-1</b>	<b>18/19 au 22/23</b>
Stock début	286	274	-4%	307
<b>Production</b>	<b>1 160</b>	<b>1 221</b>	<b>5%</b>	<b>1 157</b>
<b>Disponibilités</b>	<b>1 446</b>	<b>1 495</b>	<b>3,4%</b>	<b>1 464</b>
Utilis. Anim.	698	721	3%	693
Utili. Ind.	305	308	1%	302
Utilis. hum.	134	134	0%	135
Autres utili.	36	44	22%	42
<b>Total demande</b>	<b>1 172</b>	<b>1 207</b>	<b>3%</b>	<b>1 171</b>
Échanges	180	172	-4%	178
<b>Stock fin</b>	<b>274</b>	<b>288</b>	<b>5%</b>	<b>293</b>

<b>ORGE (Mt)</b>	<b>22/23</b>	<b>23/24</b>	<b>Var n-1</b>	<b>18/19 au 22/23</b>
Stock début	23,9	24,8	4%	25,9
<b>Production</b>	<b>153,8</b>	<b>143,0</b>	<b>-7%</b>	<b>151,7</b>
<b>Disponibilités</b>	<b>177,7</b>	<b>167,8</b>	<b>2%</b>	<b>177,5</b>
Utilis. Anim.	105,5	101,1	2%	103,6
Utilis. hum.	7,04	7,01	0%	7,04
Utili. Ind.	28,38	28,35	0%	30,07
Autres utili.	12,0	10,6	-11%	11,1
<b>Total Demande</b>	<b>152,9</b>	<b>147,0</b>	<b>-4%</b>	<b>151,8</b>
Échanges	31,3	28,8	-8%	30,1
<b>Stock fin</b>	<b>24,8</b>	<b>20,7</b>	<b>-16%</b>	<b>25,7</b>

# USDA - BILANS MONDIAUX : Blés (blé tendre + blé dur)

Blé	2021/22	2022/23	2023/2024	2023/2024	Var m-1	Var n-1	Moyen Q	
Mt		sept-23	août-23	sept-23				
Stock initial	286	273	268	↓	267	0%	-2%	284
<b>Production</b>	<b>779</b>	<b>791</b>	<b>793</b>	↓	<b>787</b>	<b>-1%</b>	0%	<b>762</b>
<b>Echanges</b>	<b>203</b>	<b>220</b>	<b>209</b>	↓	<b>207</b>	<b>-1%</b>	-6%	<b>192</b>
Consommation	793	796	796		796	0%	0%	760
<i>cons. Animale</i>	165	166	159		159	0%	-4%	153
cons. hum. & ind.	628	630	637		637	0%	1%	606
Stock final	272	267	266	↓	259	-3%	-3%	286
Ratio stock/cons.	34%	34%	33%		32%	-3%	-3%	38%

# USDA - BILANS MONDIAUX : maïs et orges

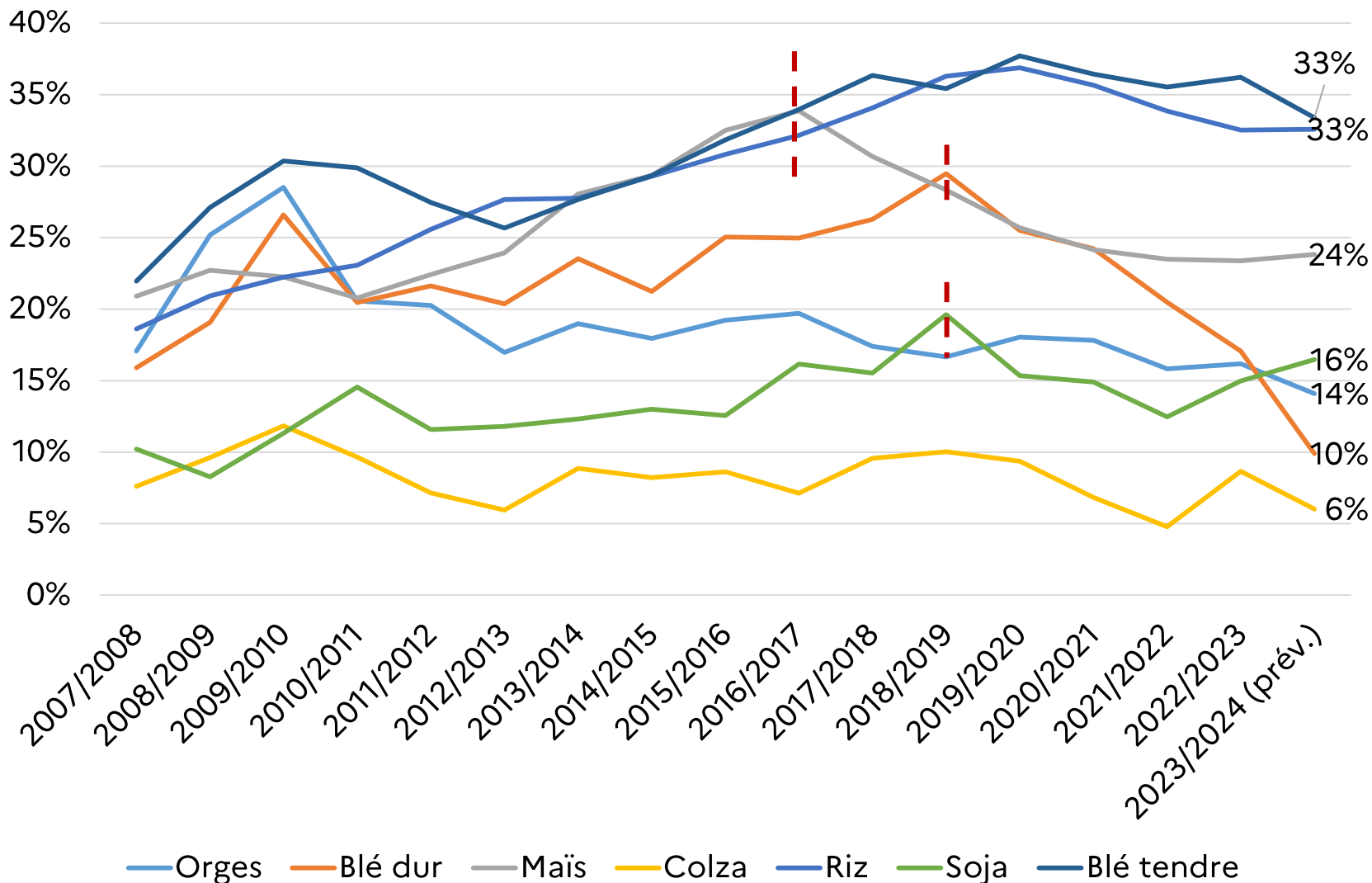
## MAÏS

Maïs	2021/2022	2022/2023	2022/2023	2023/2024	2023/2024	Var m-1	Var n-1	Moyen Q
Mt		août-23	sept.-23	août-23	sept.-23			
Stock initial	293	310	311	298	299	1%	-3,6%	323
<b>Production</b>	<b>1217</b>	<b>1152</b>	<b>1156</b>	<b>1214</b>	<b>1214</b>	<b>0%</b>	5,1%	<b>1136</b>
<b>Echanges</b>	<b>206</b>	<b>178</b>	<b>182</b>	<b>196</b>	<b>196</b>	<b>0%</b>	8,0%	<b>178</b>
Consommation	1203	1164	1167	1200	1200	0%	2,8%	1143
<i>cons. Animale</i>	749	730	731	757	756	0%	3,5%	714
<i>cons. hum. &amp; ind.</i>	433	430	430	435	435	0%	1,1%	424
Stock final	307	298	299	311	314	1%	4,8%	314
Ratio stock/cons.	26%	26%	26%	26%	26%	1%	2,0%	27%
Stock M (hors Chine)	102	93	94	110	112	2%	20%	

## ORGE

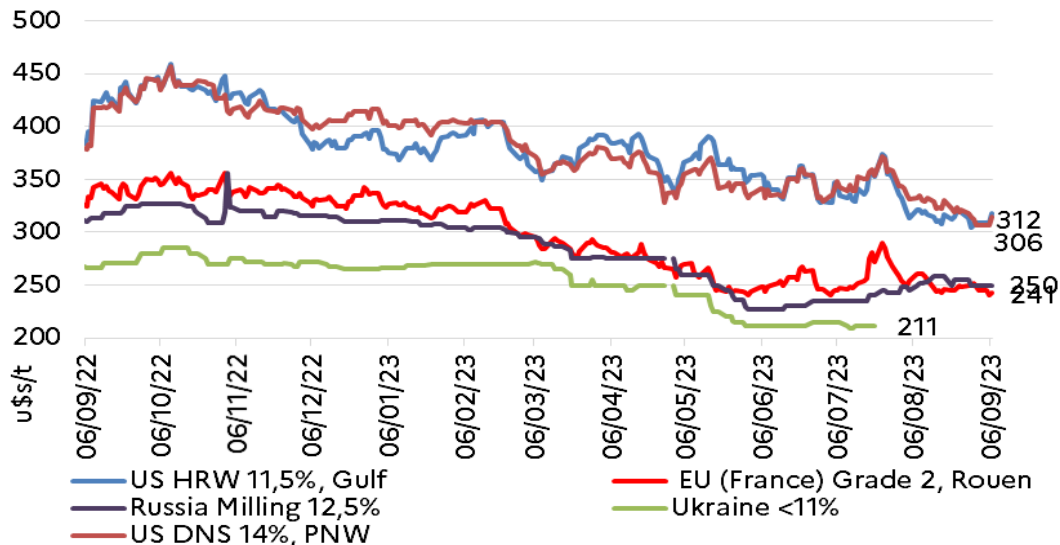
Orge	2021/2022	2022/2023	2022/2023	2023/2024	2023/2024	Var m-1	Var n-1	Moyen Q
Mt		août-23	sept.-23	août-23	sept.-23			
Stock initial	20,8	18,3	18,3	19,2	19,2	0%	5,0%	21,6
<b>Production</b>	<b>146,0</b>	<b>151,8</b>	<b>151,7</b>	<b>142,6</b>	<b>141,9</b>	<b>-1%</b>	-6,4%	<b>149,6</b>
<b>Echanges</b>	<b>32,4</b>	<b>30,1</b>	<b>30,0</b>	<b>26,5</b>	<b>26,4</b>	<b>0%</b>	-12,1%	<b>30,9</b>
Consommation	148,4	150,9	150,8	144,2	143,7	0%	-4,7%	151,1
<i>cons. Animale</i>	102,4	105,1	105,1	98,6	98,1	-1%	-6,7%	105,8
<i>cons. hum. &amp; ind.</i>	46,0	45,8	45,7	45,6	45,6	0%	-0,2%	45,4
Stock final	18,4	19,2	19,2	17,6	17,4	-1%	-9,4%	20,5
Ratio stock/cons.	12,4%	12,7%	12,7%	12,2%	12,1%	-1%	-5%	13,6%

# Stock / Consommation - Bilans mondiaux (CIC)

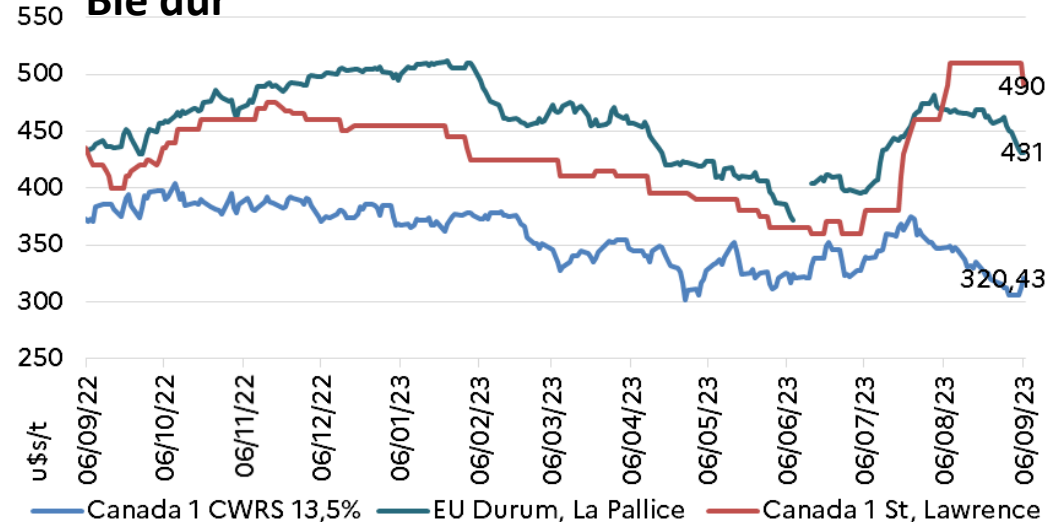


# Échanges mondiaux : Blés

## Blé tendre



## Blé dur



### Échanges BLE TENDRE

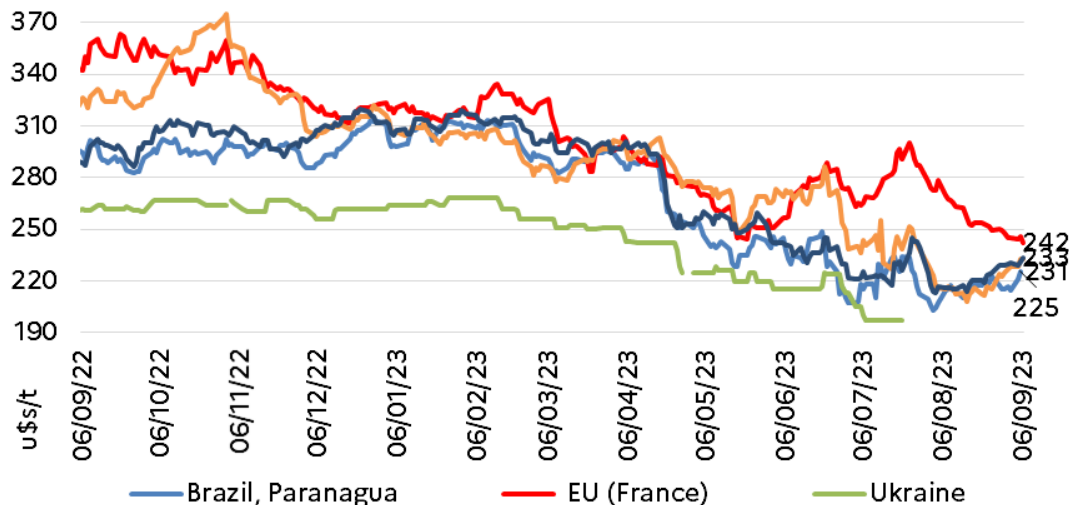
MONDE (Mt)	22/23	23/24	Moy. Q	Var N-1
	197,4	188,9	186,3	6%
Principaux importateurs				
Égypte	12,7	11,6	12,3	-6%
Chine	13,4	12,0	10,1	16%
Indonésie	9,5	10,5	10,2	2%
Turquie	12,1	8,6	10,4	-20%
Algérie	6,5	7,2	6,6	8%
Japon	5,0	4,9	5,0	-2%
Principaux exportateurs				
Russie	46,0	46,2	37,6	19%
UE 27	32,0	33,3	31,1	6%
Ukraine	16,9	11,9	18,4	-55%
Australie	31,3	20,8	22,8	-10%
États-Unis	20,2	18,1	23,2	-28%
Argentine	4,5	12,4	11,8	5%
Canada	19,9	20,1	17,9	11%
Kazakhstan	9,5	8,6	7,9	8%

### Échanges BLÉ DUR

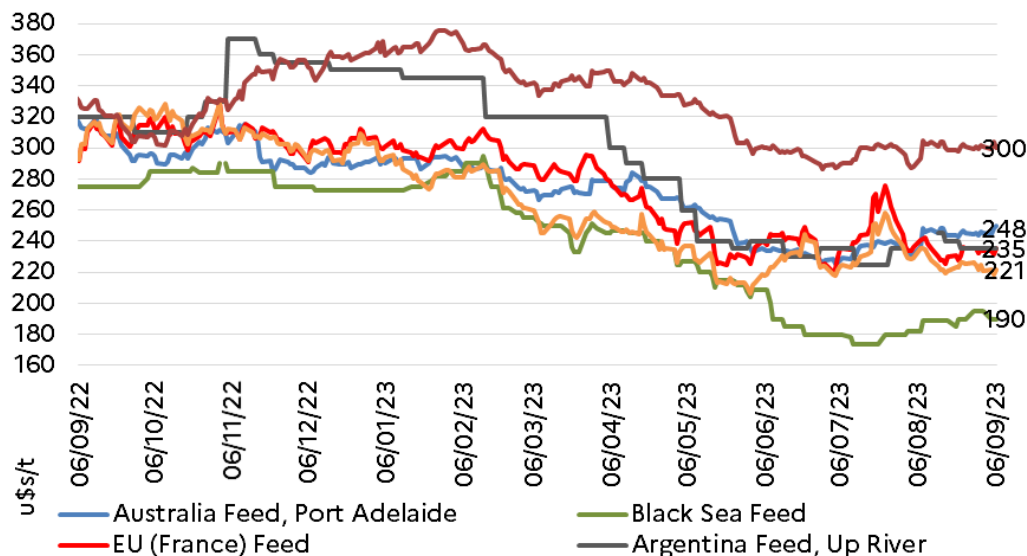
MONDE (Mt)	22/23	23/24	Moy. Q	Var N-1
	9,2	8,3	8,74	5%
Principaux importateurs				
UE 27	2,85	2,81	2,64	6%
Algérie	1,39	1,25	1,19	5%
Maroc	1,02	1,02	0,93	9%
Tunisie	0,66	0,60	0,57	5%
Principaux exportateurs				
Canada	5,26	4,08	4,85	-19%
UE 28	2,79	2,98	2,84	5%
Mexique	0,77	1,11	0,84	24%
États-Unis	0,78	0,98	0,86	13%

# Échanges mondiaux : maïs et orge

## Maïs



## Orges



## Échanges MAÏS

MONDE (Mt)	22/23	23/24	Moy. Q	Var N-1
	179,6	171,5	163,8	9%

### Principaux importateurs

Chine	19,1	22,0	20,2	8%
Mexique	18,9	19,5	17,5	10%
Japon	15,0	15,0	15,5	-3%
UE 27	28,9	19,9	19,5	2%
Vietnam	8,5	10,5	10,8	-3%

### Principaux exportateurs

États-Unis	41,3	48,5	54,8	-13%
Argentine	24,1	40,9	35,2	14%
Ukraine	29,0	18,0	27,2	-51%
Brésil (*)	52,0	51,0	39,1	23%
Russie	4,8	4,3	3,9	8%

## Échanges ORGE

MONDE (Mt)	22/23	23/24	Moy. Q	Var N-1
	31,3	28,8	28,9	8%

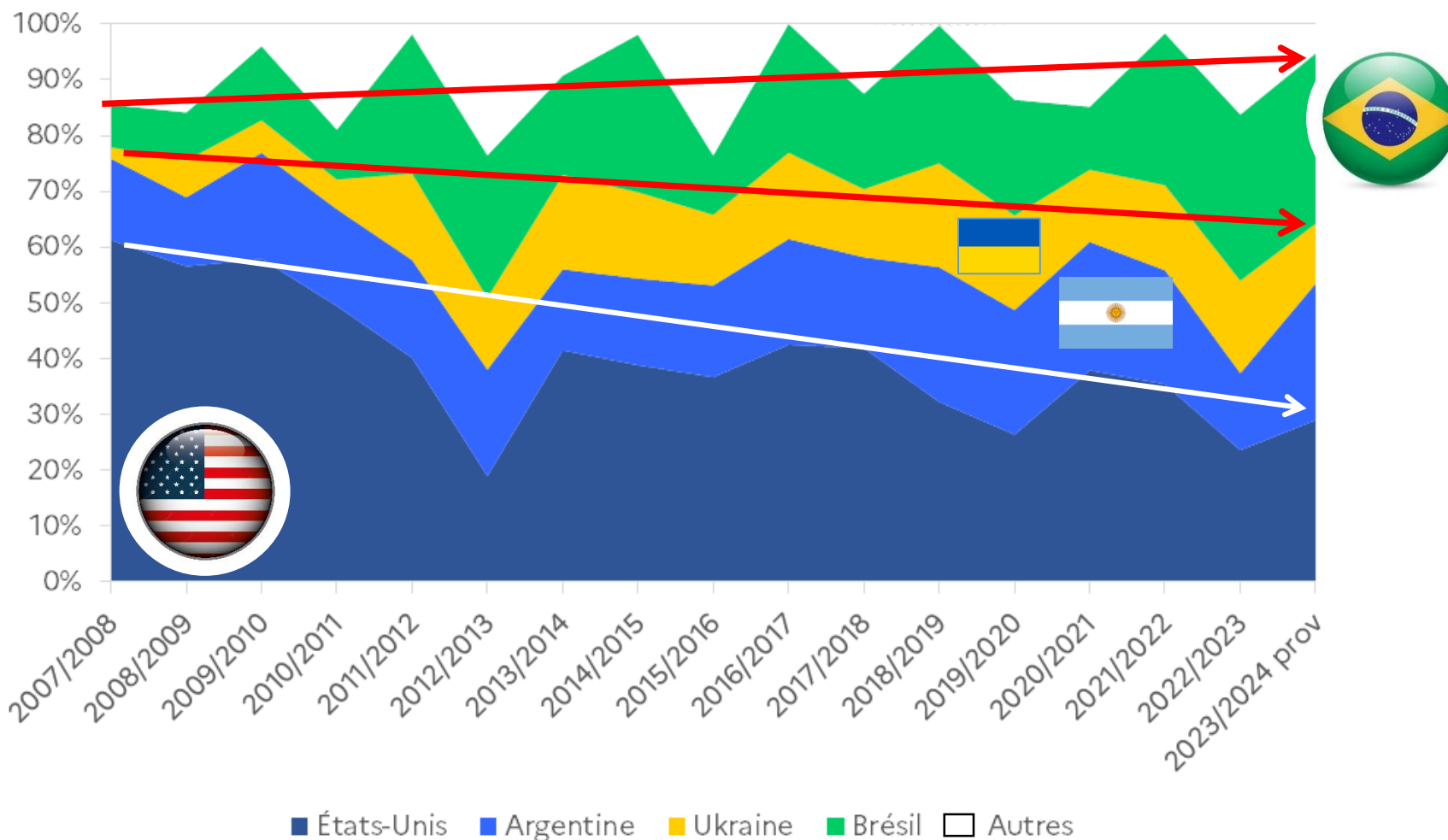
### Principaux importateurs

Chine	8,0	8,4	8,8	-5%
Arab, Saoud,	4,4	4,0	5,5	-38%
Turquie	0,9	0,5	1,4	-172%
Iran	2,6	3,5	2,6	26%
Japon	1,9	1,8	1,8	-2%
Lybie	0,7	0,5	0,8	-63%
Maroc	0,4	0,8	0,7	12%

### Principaux exportateurs

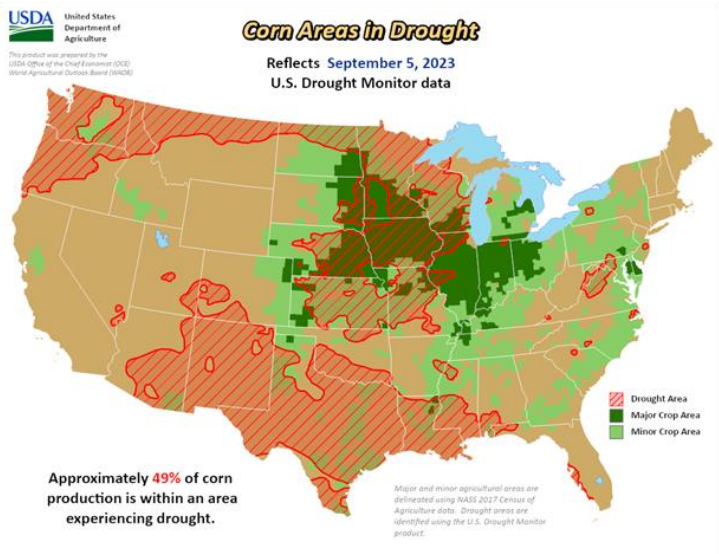
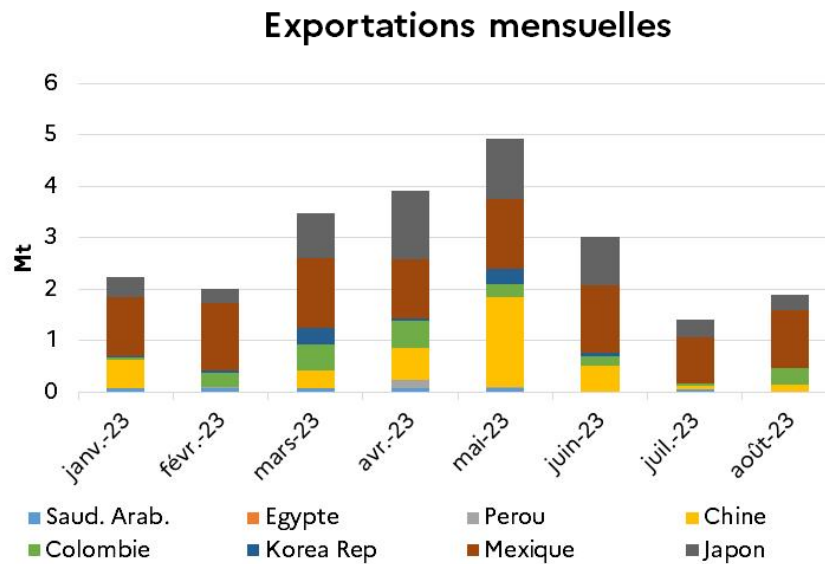
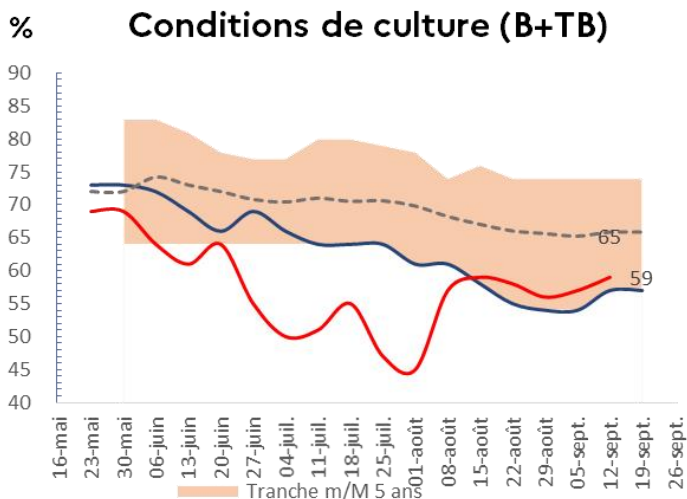
UE 27	9,5	9,7	10,4	-8%
Australie	8,9	6,7	7,9	-19%
Ukraine	2,7	1,8	4,4	-145%
Argentine	3,2	3,7	3,7	1%
Russie	5,1	5,5	5,1	7%
Canada	3,8	3,3	3,5	-7%

# Principaux exportateurs en volume- Maïs





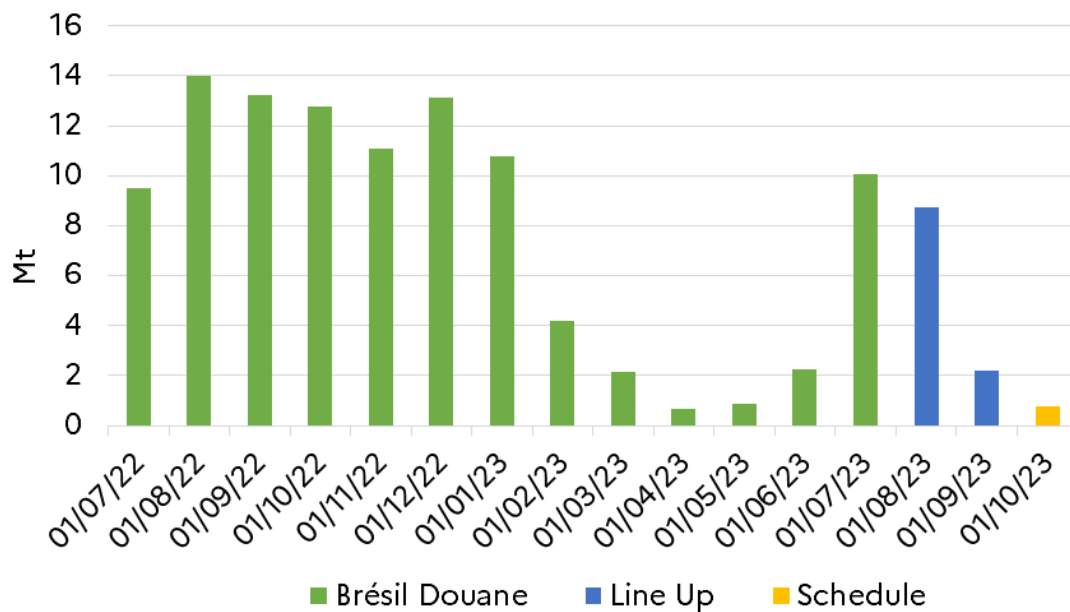
# Maïs: États-Unis



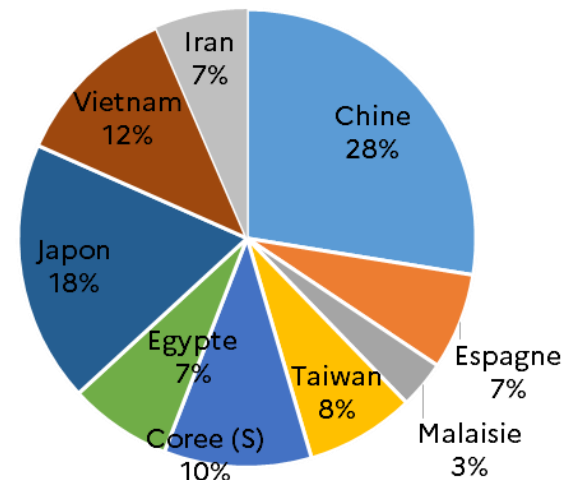
En août, les exportations américaines de maïs ont atteint 2,9 Mt, contre 1,7 Mt exportées en juillet. Toutefois, cela représente une baisse de 35,4 % par rapport à la moyenne quinquennale du mois et un nouveau plus bas niveau sur 9 ans pour les exportations américaines.

Sources : USDA, Reuters

# Brésil : exportations - Maïs



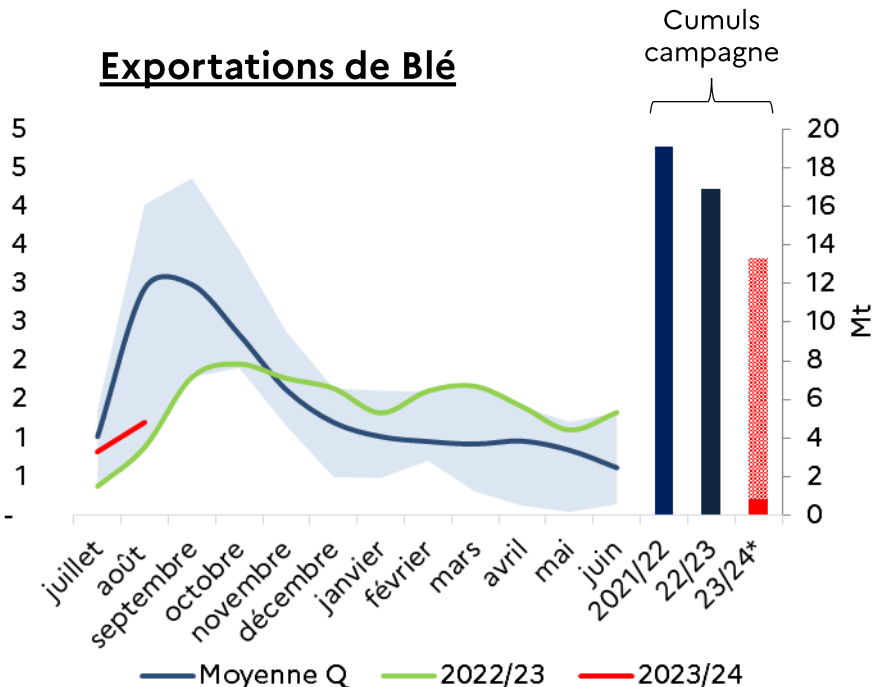
## Destinations 2023 (janvier-août)



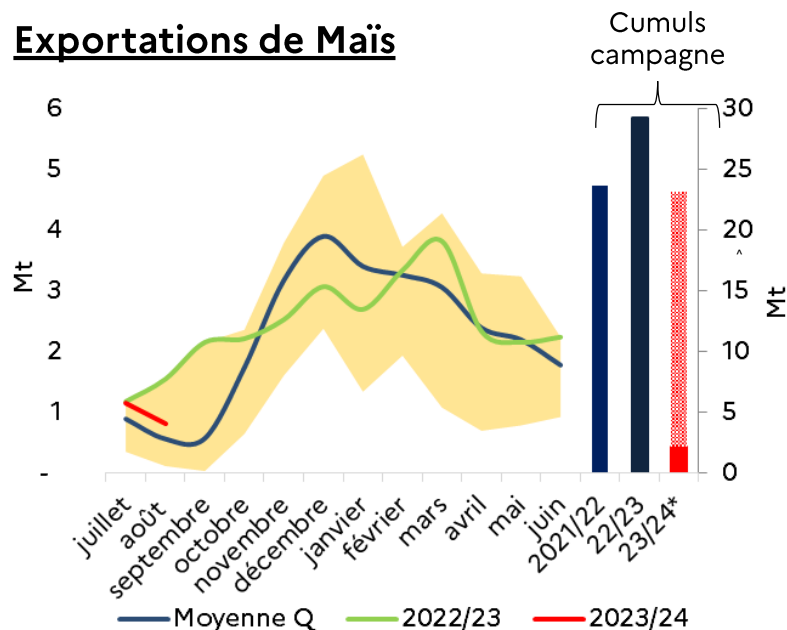
En août, le Brésil a exporté 8,7 Mt de maïs, soit 56,5 % de plus que la moyenne quinquennale et un niveau record pour le mois d'août. La Chine est le premier acheteur du Brésil. Les exportations brésiliennes de maïs vers la Chine sont passées de 93,9 kt en août 2022 à 1,6 Mt en août 2023.

# Ukraine

## Exportations de Blé



## Exportations de Maïs



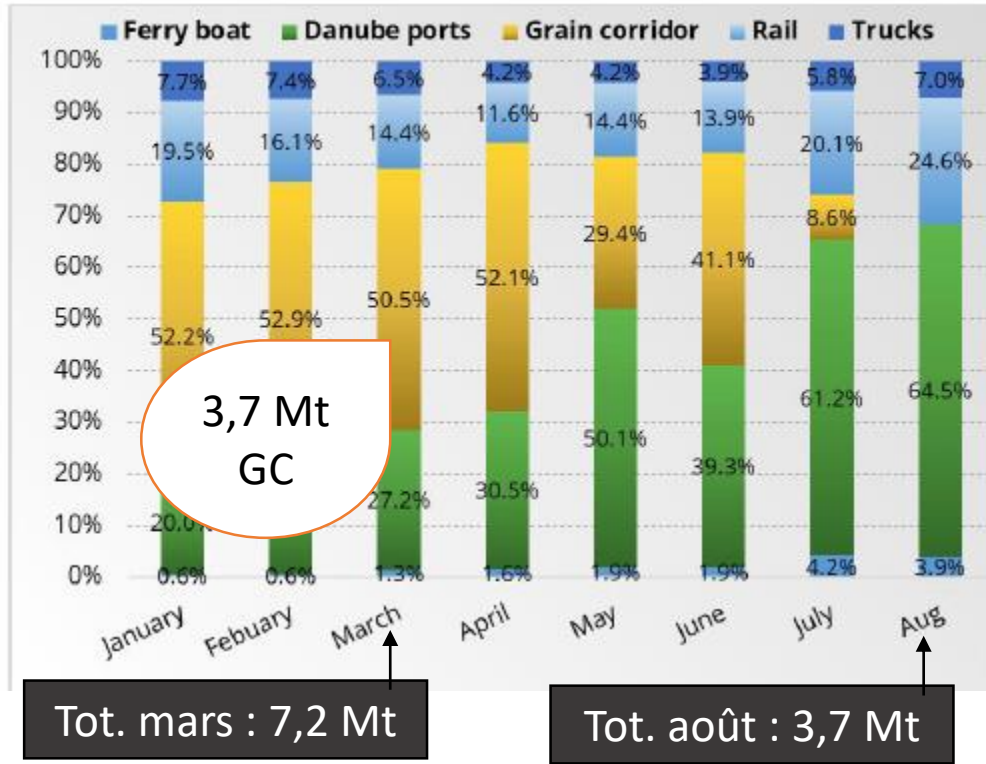
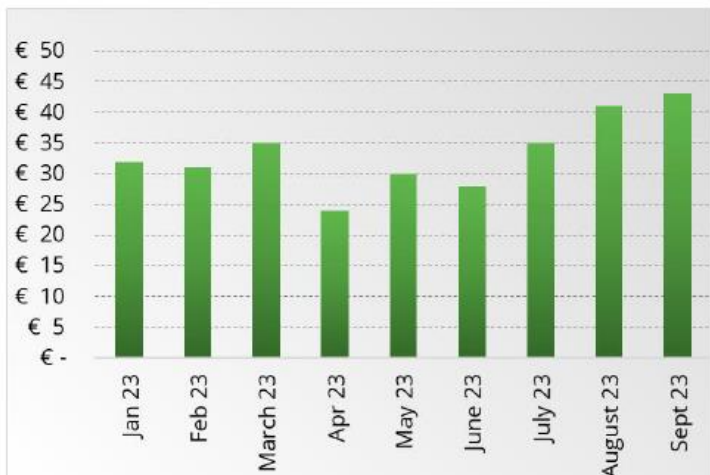
Blé	21/22	22/23	23/24
Stock Initial (Mt)	0,29	4,58	1,57
Surf. Sem. (Mha)	7,090	6,730	4,500
Rend (t/ha)	4,53	3,93	4,49
Production (Mt)	31,85	20,70	20,00
Total Disponible (Mt)	32,45	25,30	21,57
Utilisation Alim	3,90	3,30	3,45
Utilisation animal	2,80	2,05	2,00
Exportation (Mt)	18,80	16,90	13,30
Total Utilisations (Mt)	27,57	23,80	20,00
Stock Final (Mt)	4,88	1,57	1,62

Maïs	21/22	22/23	23/24
Stock Initial (Mt)	0,64	10,92	2,43
Surf. Sem. (Mha)	5,52	4,32	3,90
Rend (t/ha)	7,67	6,35	7,01
Production (Mt)	42,11	26,19	27,00
Total Disponible (Mt)	43,47	37,13	29,45
Utilisation Alim	0,35	0,32	0,30
Utilisation animal	5,52	4,80	5,10
Exportation (Mt)	25,06	28,00	21,00
Total Utilisations (Mt)	32,55	34,70	27,05
Stock Final (Mt)	10,92	2,43	2,40

# Ukraine: Répartition des exportations par canaux logistiques en 2023

Le gouvernement ukrainien a proposé à la Turquie d'ouvrir un corridor céréalier sans la Russie. Les négociations sur cette version du corridor pourraient avoir lieu dans les 7 à 10 prochains jours.

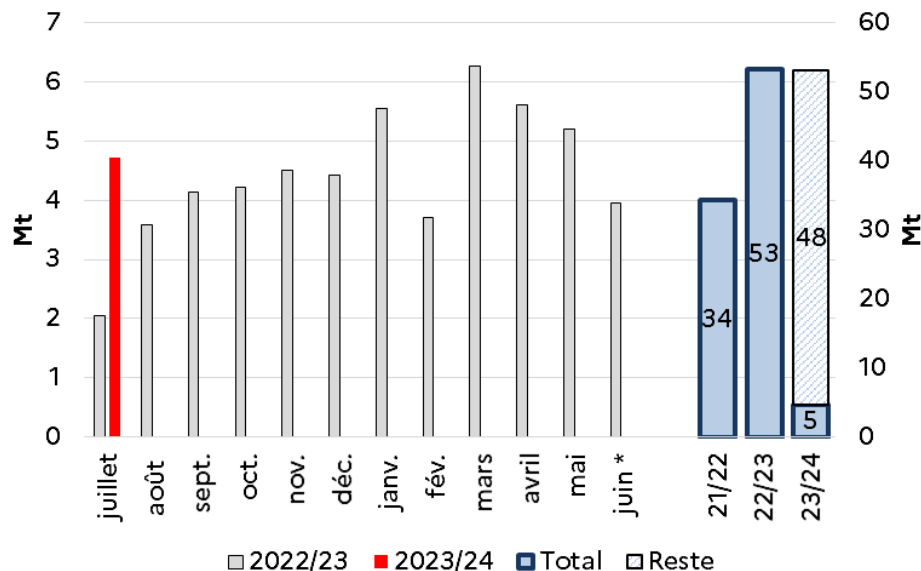
Le coût du transport d'une tonne de céréales des ports du Danube à Constanta



# Russie

- La Turquie et la Russie échangent autour de la fourniture à la Turquie d'1 Mt de blé russe à des prix spéciaux convenus. Cela pourrait être l'un des résultats de la journée du président Erdogan en Russie.
- Dans son rapport du 12 septembre, l'USDA maintient à 85 Mt la production de blé de la Russie

## Exportations (Blé, Orges et Maïs)



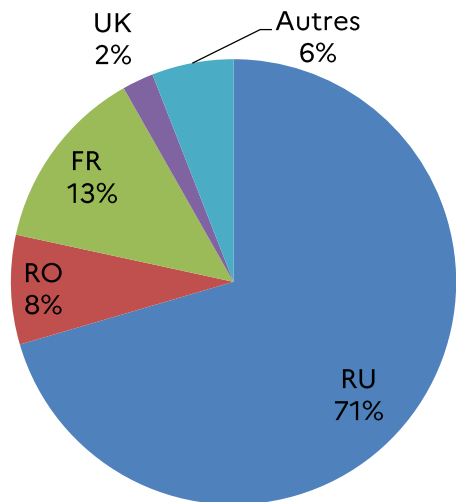
## Bilans prévisionnels révision UAC septembre 2023

Blé	22/23	23/24
Stock Initial (Mt)	11,4	19,3
Surf. Sem. (Mha)	29,50	29,5
Rend (t/ha)	3,55	3,1
Production (Mt)	104,2	90 ↓
Total Disponible (Mt)	116	109,9
Utilisation Alim	20	20,5
Utilisation animal	20,2	20,2
Grain	7,5	7,3
Exportation (Mt)	46,8	50 ↑
Total Utilisations (Mt)	96,5	100
Stock Final (Mt)	19,3	19,53

Maïs	21/22	22/23	23/24
Stock Initial (Mt)	0,63	1,00	0,58
Surf. Sem. (Mha)	2,95	2,85	2,7
Rend (t/ha)	5,25	6	5,85
Production (Mt)	15,24	15,9	15,5
Total Disponible (Mt)	15,90	16,9	16,1
Utilisation Alim	1,50	1,50	1,5
Utilisation animal	9,00	8,80	8,5
Grain	0,50	0,50	0,5
Exportation (Mt)	3,70	5,20	4,8
Total Utilisations (Mt)	14,90	16,20	15,5
Stock Final (Mt)	1,00	0,58	0,61

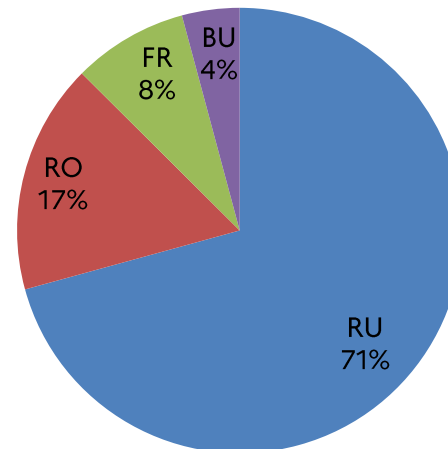
# Focus : Égypte - blé tendre

Pays Exportateurs de blé vers l'Égypte 2022/23



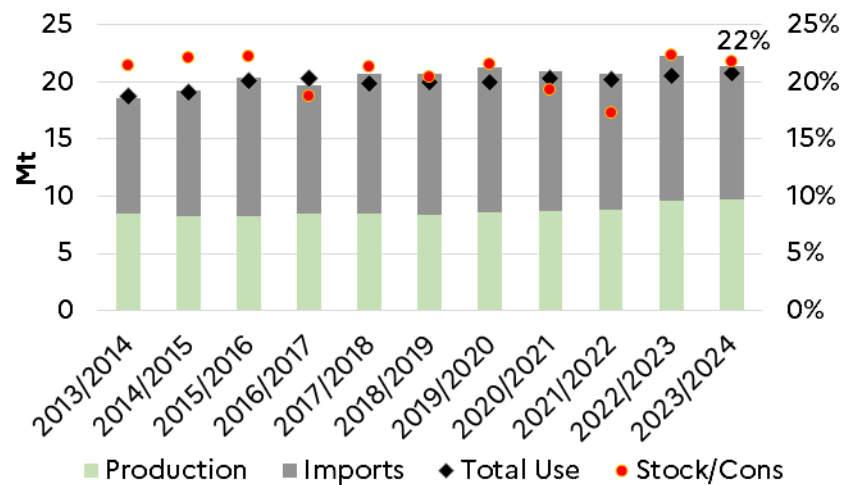
TOTAL 22/23 = 6,8 Mt

Pays Exportateurs de blé vers l'Égypte 2023/24



TOTAL AU 06/08/23 = 1,4 Mt

DATE APPEL D'OFFRE	RU	RO	FR	BU
02/08/2023	300 000	60 000		
08/08/2023	235 000			
22/08/2023		60 000		
30/08/2023		120 000	120 000	
01/09/2023	480 000			60 000
<b>Total général</b>	<b>1 015 000</b>	<b>240 000</b>	<b>120 000</b>	<b>60 000</b>

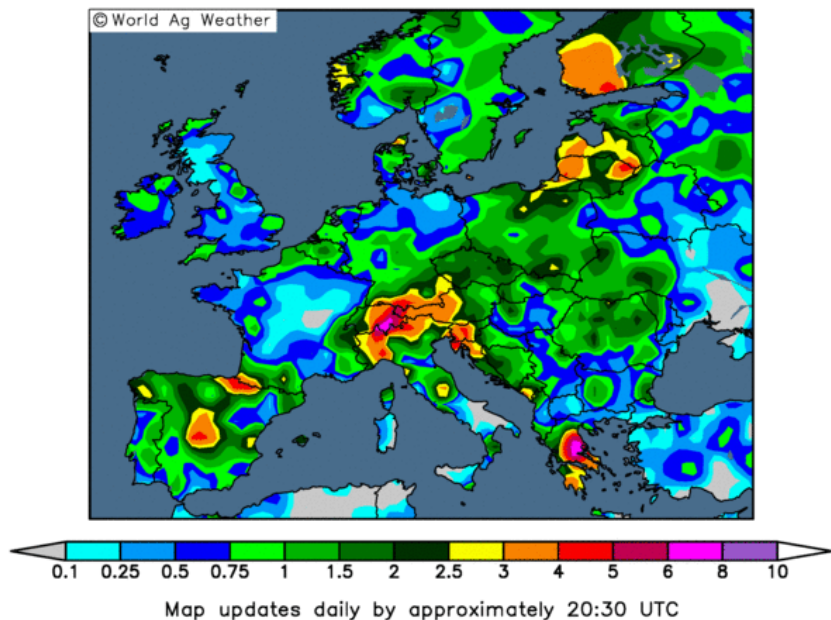


Sources : CIC – Reuters – Stratégie Grains

# Marchés céréaliers – Situation UE

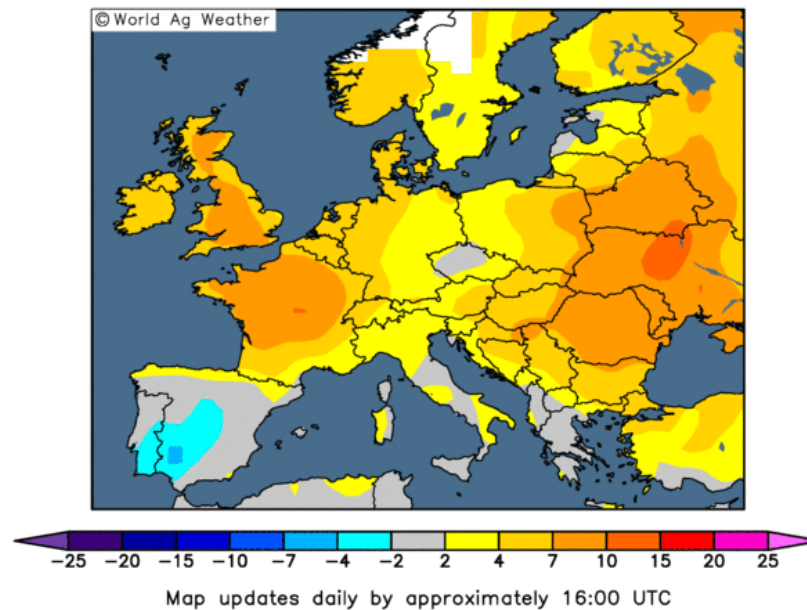
# Conditions climatiques en Europe : Températures à des niveaux records et de fortes précipitations

14-day Precipitation Analysis  
Observed precipitation (inches) through 9 Sep 2023



- Des pluies torrentielles en Espagne, en Grèce en Turquie et en Bulgarie après de fortes sécheresses
- La qualité des céréales pourrait être impactée dans les pays touchés par de fortes pluies plus tôt en août.

Maximum Temperature Departure from Normal (°F)  
14 days ending 9 Sep 2023



- Des records de chaleur enregistrés dans le sud de l'Europe en Espagne, Italie, et en Grèce.
- Il a fait plus froid que les normales de saison au nord et au nord-ouest de l'Europe.



# Prévisions de rendement – blé tendre / blé dur

(Bulletin JRC MARS – 28 août 2023)

Country	Soft wheat (t/ha)				
	Avg 5yrs	2022	MARS 2023 forecasts	%23/5yrs	%23/22
EU	5.79	5.79	<b>5.78</b>	-0	-0
AT	5.58	5.78	<b>5.87</b>	+5	+1
BE	8.69	8.91	<b>8.62</b>	-1	-3
BG	4.99	5.17	<b>5.47</b>	+10	+6
CY	—	—	—	—	—
CZ	5.93	6.07	<b>6.26</b>	+6	+3
DE	7.37	7.61	<b>7.44</b>	+1	-2
DK	7.80	8.47	<b>7.36</b>	-6	-13
EE	4.38	4.72	<b>3.97</b>	-9	-16
EL	2.98	3.01	<b>3.11</b>	+4	+3
ES	3.62	2.87	<b>2.23</b>	-38	-22
FI	3.56	3.80	<b>3.50</b>	-2	-8
FR	7.22	7.18	<b>7.44</b>	+3	+4
HR	5.87	5.95	<b>5.19</b>	-12	-13
HU	5.26	4.43	<b>5.62</b>	+7	+27
IE	9.79	10.7	<b>10.2</b>	+4	-5
IT	5.36	5.12	<b>5.30</b>	-1	+3
LT	4.54	4.74	<b>4.14</b>	-9	-13
LU	6.04	6.21	<b>5.95</b>	-2	-4
LV	4.59	4.72	<b>3.72</b>	-19	-21
MT	—	—	—	—	—
NL	8.95	9.47	<b>8.81</b>	-2	-7
PL	4.84	5.34	<b>5.04</b>	+4	-6
PT	2.36	1.82	<b>1.35</b>	-43	-26
RO	4.30	4.18	<b>4.73</b>	+10	+13
SE	6.53	6.99	<b>6.00</b>	-8	-14
SI	5.22	4.90	<b>4.80</b>	-8	-2
SK	5.07	4.65	<b>5.42</b>	+7	+17

Country	Durum wheat (t/ha)				
	Avg 5yrs	2022	MARS 2023 forecasts	%23/5yrs	%23/22
EU	3.50	3.26	<b>3.41</b>	-3	+5
AT	4.68	5.09	<b>4.84</b>	+3	-5
BE	—	—	—	—	—
BG	—	—	—	—	—
CY	—	—	—	—	—
CZ	—	—	—	—	—
DE	5.18	5.35	<b>5.34</b>	+3	-0
DK	—	—	—	—	—
EE	—	—	—	—	—
EL	2.91	2.59	<b>3.05</b>	+5	+18
ES	2.92	2.26	<b>1.80</b>	-38	-21
FI	—	—	—	—	—
FR	5.42	5.30	<b>5.47</b>	+1	+3
HR	—	—	—	—	—
HU	4.53	3.72	<b>4.95</b>	+9	+33
IE	—	—	—	—	—
IT	3.18	2.98	<b>3.19</b>	+0	+7
LT	—	—	—	—	—
LU	—	—	—	—	—
LV	—	—	—	—	—
MT	—	—	—	—	—
NL	—	—	—	—	—
PL	—	—	—	—	—
PT	—	—	—	—	—
RO	—	—	—	—	—
SE	—	—	—	—	—
SI	—	—	—	—	—
SK	5.00	4.90	<b>5.46</b>	+9	+11

# Prévisions de rendement – maïs / orges

(Bulletin JRC MARS – 28 août 2023)

Country	Grain maize (t/ha)				
	Avg 5yrs	2022	MARS 2023 forecasts	%23/5yrs	%23/22
EU	7.48	5.90	<b>7.45</b>	-0	+26
AT	10.6	9.82	<b>10.5</b>	-1	+7
BE	10.0	9.27	<b>9.70</b>	-3	+5
BG	6.08	4.80	<b>5.91</b>	-3	+23
CY	—	—	—	—	—
CZ	8.35	7.95	<b>7.73</b>	-8	-3
DE	9.06	8.40	<b>9.21</b>	+2	+10
DK	—	—	—	—	—
EE	—	—	—	—	—
EL	10.8	9.75	<b>11.4</b>	+5	+17
ES	12.1	11.7	<b>12.5</b>	+3	+7
FI	—	—	—	—	—
FR	8.61	7.54	<b>9.07</b>	+5	+20
HR	8.06	6.11	<b>8.62</b>	+7	+41
HU	7.04	3.42	<b>8.10</b>	+15	+137
IE	—	—	—	—	—
IT	10.0	8.31	<b>10.0</b>	+0	+21
LT	6.40	5.31	<b>6.00</b>	-6	+13
LU	—	—	—	—	—
LV	—	—	—	—	—
MT	—	—	—	—	—
NL	10.5	10.8	<b>10.4</b>	-2	-4
PL	6.79	6.98	<b>6.71</b>	-1	-4
PT	9.43	9.44	<b>9.55</b>	+1	+1
RO	5.39	3.01	<b>4.64</b>	-14	+54
SE	—	—	—	—	—
SI	9.09	6.68	<b>9.80</b>	+8	+47
SK	7.37	4.47	<b>8.00</b>	+9	+79

Country	Total barley (t/ha)				
	Avg 5yrs	2022	MARS 2023 forecasts	%23/5yrs	%23/22
EU	4.89	5.03	<b>4.74</b>	-3	-6
AT	5.92	6.19	<b>6.27</b>	+6	+1
BE	8.14	8.32	<b>8.11</b>	-0	-3
BG	4.76	4.97	<b>5.42</b>	+14	+9
CY	1.84	2.26	<b>1.76</b>	-4	-22
CZ	5.35	5.61	<b>5.64</b>	+5	+1
DE	6.56	7.08	<b>6.75</b>	+3	-5
DK	5.83	6.79	<b>5.01</b>	-14	-26
EE	3.67	4.20	<b>3.08</b>	-16	-27
EL	2.82	2.44	<b>2.98</b>	+6	+22
ES	3.33	2.77	<b>2.19</b>	-34	-21
FI	3.51	3.82	<b>3.31</b>	-6	-14
FR	6.27	6.12	<b>6.68</b>	+7	+9
HR	5.04	5.10	<b>4.50</b>	-11	-12
HU	5.41	4.80	<b>5.42</b>	+0	+13
IE	7.89	8.32	<b>7.36</b>	-7	-12
IT	4.13	4.20	<b>4.22</b>	+2	+1
LT	3.48	3.92	<b>3.23</b>	-7	-18
LU	—	—	—	—	—
LV	3.22	3.67	<b>3.03</b>	-6	-18
MT	—	—	—	—	—
NL	7.05	7.77	<b>7.02</b>	-1	-10
PL	3.83	4.43	<b>4.14</b>	+8	-7
PT	2.97	2.47	<b>1.70</b>	-43	-31
RO	3.97	4.25	<b>4.44</b>	+12	+5
SE	4.51	5.50	<b>3.91</b>	-13	-29
SI	5.00	4.99	<b>4.61</b>	-8	-8
SK	4.73	4.72	<b>5.25</b>	+11	+11

# Bilans céréaliers européens (Comité de gestion Cultures Arables du 24 août)

Juillet - Juin (en Mt) UE27	2019/20	2020/21	2021/22	2022/23 aout	2023/24 juillet	2023/24 aout	Var. M-1	Var. C-1 (%)
Stock initial	39,5	42,7	40,6	47,0	50,0	49,1	-1,8%	4,4%
Production	294,5	281,3	293,8	265,3	273,6	271,7	-0,7%	2,4%
Importations	25,8	21,0	22,5	40,0	25,6	25,6	-0,1%	-36,0%
<b>Total disponible</b>	<b>359,8</b>	<b>345,0</b>	<b>356,8</b>	<b>352,3</b>	<b>349,2</b>	<b>346,4</b>	<b>-0,8%</b>	<b>-1,7%</b>
<b>Utilisations domestiques</b>	<b>262,0</b>	<b>260,3</b>	<b>260,5</b>	<b>255,4</b>	<b>256,4</b>	<b>256,4</b>	<b>0,0%</b>	<b>0,4%</b>
<i>Humaine</i>	58,5	58,4	58,5	59,3	59,6	59,6	0,0%	0,5%
<i>Animale</i>	163,0	162,5	160,9	156,4	156,6	156,6	0,0%	0,1%
<i>Util. tourteaux</i>	47,5	47,5	48,4	49,9	49,1	50,1	2,0%	0,4%
<i>Industrielle</i>	29,6	28,7	30,3	29,2	29,7	29,7	0,0%	1,7%
<i>dont éthanol/carburant</i>	11,4	11,0	11,9	10,8	11,5	11,5	0,0%	6,5%
<i>Semences</i>	9,1	9,0	9,0	9,0	9,0	9,0	0,0%	0,0%
<i>Pertes</i>	1,8	1,7	1,8	1,6	1,6	1,6	-0,7%	2,4%
<b>Exportations</b>	<b>55,1</b>	<b>42,9</b>	<b>46,9</b>	<b>47,8</b>	<b>47,8</b>	<b>47,8</b>	<b>0,1%</b>	<b>0,0%</b>
<b>Total utilisations</b>	<b>317,2</b>	<b>303,2</b>	<b>307,4</b>	<b>303,2</b>	<b>304,2</b>	<b>304,3</b>	<b>0,0%</b>	<b>0,3%</b>
Stock final	42,7	41,8	49,4	49,1	45,0	42,1	-6,4%	-14,1%
Ratio Stock/Conso.	13%	14%	16%	16%	15%	14%		

# Bilan européen blé tendre (Comité de gestion Cultures Arables du 24 août)

Juillet - Juin (en Mt) UE27	2019/20	2020/21	2021/22	2022/23 août	2023/24 juillet	2023/24 août	Var. M-1	Var. C-1
Stock initial	9,4	9,6	8,6	15,4	19,9	19,2	-3,6%	24,4%
Production	131,1	118,3	130,1	125,7	126,4	126,1	-0,3%	0,3%
Importations	2,7	2,0	2,8	9,5	4,0	4,0	0,0%	-57,9%
<b>Total disponible</b>	<b>143,3</b>	<b>129,9</b>	<b>141,5</b>	<b>150,7</b>	<b>150,4</b>	<b>149,3</b>	<b>-0,7%</b>	<b>-0,9%</b>
<b>Utilisations domestiques</b>	<b>96,8</b>	<b>93,6</b>	<b>95,7</b>	<b>98,9</b>	<b>101,0</b>	<b>101,0</b>	<b>0,0%</b>	<b>2,1%</b>
Humaine	41,2	41,0	41,1	41,6	41,8	41,8	0,0%	0,5%
Animale	40,5	38,2	39,8	43,1	44,8	44,8	0,0%	3,9%
Industrielle	9,7	9,1	9,4	8,8	9,0	9,0	0,0%	2,3%
dont éthanol/carburant	3,7	3,1	3,4	2,8	3,2	3,2	0,0%	14,3%
Semences	4,6	4,6	4,6	4,6	4,6	4,6	0,0%	0,0%
Pertes	0,8	0,7	0,8	0,8	0,8	0,8	-0,3%	0,3%
<b>Exportations</b>	<b>36,9</b>	<b>27,4</b>	<b>29,3</b>	<b>32,6</b>	<b>32,0</b>	<b>32,0</b>	<b>0,0%</b>	<b>-1,9%</b>
<b>Total utilisations</b>	<b>133,7</b>	<b>121,0</b>	<b>124,9</b>	<b>131,5</b>	<b>133,0</b>	<b>133,0</b>	<b>0,0%</b>	<b>1,1%</b>
<b>Stock final</b>	<b>9,6</b>	<b>8,9</b>	<b>16,6</b>	<b>19,2</b>	<b>17,4</b>	<b>16,3</b>	<b>-6,1%</b>	<b>-14,9%</b>
Ratio Stock/Conso.	7%	7%	13%	15%	13%	12%		

# Bilan européen blé dur (Comité de gestion Cultures Arables du 24 août)

Juillet - Juin (en Mt) UE27	2019/20	2020/21	2021/22	2022/23 août	2023/24 juillet	2023/24 août	Var. M-1	Var. C-1
Stock initial	2,3	1,7	2,2	1,2	0,3	0,2	-16,3%	-81,1%
Production	7,4	7,3	7,7	7,1	7,2	7,2	-0,3%	1,5%
Importations	2,4	2,9	1,4	2,0	2,6	2,6	0,0%	30,1%
<b>Total disponible</b>	<b>12,1</b>	<b>12,0</b>	<b>11,3</b>	<b>10,3</b>	<b>10,1</b>	<b>10,0</b>	<b>-0,6%</b>	<b>-2,7%</b>
<b>Utilisations domestiques</b>	<b>9,0</b>	<b>9,0</b>	<b>9,1</b>	<b>9,2</b>	<b>9,0</b>	<b>9,0</b>	<b>0,0%</b>	<b>-1,8%</b>
Humaine	8,1	8,1	8,1	8,2	8,2	8,2	0,0%	0,5%
Animale	0,4	0,4	0,5	0,5	0,3	0,3	0,0%	-40,0%
Industrielle	0,1	0,1	0,1	0,1	0,1	0,1	0,0%	0,0%
dont éthanol/carburant	0,0	0,0	0,0	0,0	0,0	0,0		
Semences	0,4	0,4	0,4	0,4	0,4	0,4	0,0%	0,0%
Pertes	0,0	0,0	0,0	0,0	0,0	0,0	-0,3%	1,5%
<b>Exportations</b>	<b>1,3</b>	<b>0,8</b>	<b>1,1</b>	<b>0,9</b>	<b>0,7</b>	<b>0,7</b>	<b>0,0%</b>	<b>-18,6%</b>
<b>Total utilisations</b>	<b>10,3</b>	<b>9,8</b>	<b>10,3</b>	<b>10,1</b>	<b>9,7</b>	<b>9,7</b>	<b>0,0%</b>	<b>-3,2%</b>
<b>Stock final</b>	<b>1,7</b>	<b>2,2</b>	<b>1,0</b>	<b>0,2</b>	<b>0,3</b>	<b>0,3</b>	<b>-19,3%</b>	<b>18,7%</b>
Ratio Stock/Conso.	17%	22%	10%	2%	3%	3%		

# Bilan européen maïs (Comité de gestion Cultures Arables du 24 août)

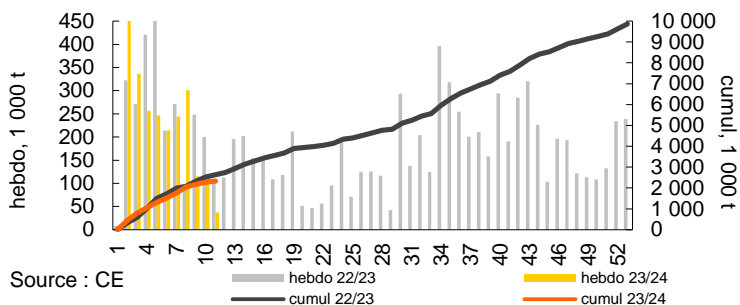
	2019/20	2020/21	2021/22	2022/23 aout	2023/24 juillet	2023/24 aout	VAR. M-1	Var. C-1
Stock initial	23,8	21,8	19,5	20,2	19,2	19,2	0,0%	-5,0%
Production	70,1	68,0	72,7	52,1	63,0	61,7	-2,1%	18,5%
Importations	18,5	14,5	16,3	26,0	17,0	17,0	0,0%	-34,5%
<b>Total disponible</b>	<b>112,4</b>	<b>104,3</b>	<b>108,6</b>	<b>98,2</b>	<b>99,1</b>	<b>97,8</b>	<b>-1,3%</b>	<b>-0,3%</b>
<b>Utilisations domestiques</b>	<b>84,7</b>	<b>80,3</b>	<b>82,0</b>	<b>74,9</b>	<b>75,8</b>	<b>75,8</b>	<b>0,0%</b>	<b>1,3%</b>
Humaine	4,7	4,7	4,7	4,7	4,8	4,8	0,0%	0,5%
Animale	68,1	63,5	64,6	58,0	58,6	58,6	0,0%	1,0%
Industrielle	11,1	11,3	11,9	11,4	11,7	11,7	0,0%	2,6%
dont éthanol/carburant	6,2	6,2	6,8	6,3	6,6	6,6	0,0%	4,8%
Semences	0,4	0,4	0,4	0,4	0,4	0,4	0,0%	0,0%
Pertes	0,4	0,4	0,4	0,3	0,4	0,4	-2,1%	18,5%
<b>Exportations</b>	<b>5,9</b>	<b>3,7</b>	<b>6,6</b>	<b>4,2</b>	<b>4,7</b>	<b>4,7</b>	<b>1,1%</b>	<b>14,2%</b>
<b>Total utilisations</b>	<b>90,6</b>	<b>84,0</b>	<b>88,6</b>	<b>79,0</b>	<b>80,5</b>	<b>80,6</b>	<b>0,1%</b>	<b>2,0%</b>
<b>Stock final</b>	<b>21,8</b>	<b>20,3</b>	<b>20,0</b>	<b>19,2</b>	<b>18,6</b>	<b>17,3</b>	<b>-7,2%</b>	<b>-10,0%</b>
Ratio Stock/Conso.	24%	24%	23%	24%	23%	21%		

# Bilan européen orge (Comité de gestion Cultures Arables du 24 août)

Juillet - Juin (en Mt) UE27	2019/20	2020/21	2021/22	2022/23 août	2023/24 juillet	2023/24 août	Var. M-1	Var. C-1
Stock initial	2,0	4,4	4,5	4,1	5,8	5,7	-2,0%	39,4%
Production	55,0	54,0	52,0	51,5	48,7	48,6	-0,2%	-5,5%
Importations	1,9	1,2	1,1	2,1	1,5	1,5	0,0%	-27,4%
<b>Total disponible</b>	<b>58,9</b>	<b>59,6</b>	<b>57,5</b>	<b>57,7</b>	<b>56,1</b>	<b>55,9</b>	<b>-0,4%</b>	<b>-3,1%</b>
<b>Utilisations domestiques</b>	<b>44,0</b>	<b>44,4</b>	<b>42,5</b>	<b>42,0</b>	<b>41,0</b>	<b>41,0</b>	<b>0,0%</b>	<b>-2,4%</b>
<i>Humaine</i>	0,4	0,4	0,4	0,4	0,4	0,4	0,0%	0,5%
<i>Animale</i>	34,5	35,6	33,0	32,5	31,5	31,5	0,0%	-3,1%
<i>Industrielle dont</i>	6,7	6,0	6,7	6,7	6,7	6,7	0,0%	0,0%
<i>éthanol/carburant</i>	0,4	0,4	0,4	0,4	0,4	0,4	0,0%	0%
<i>Semences</i>	2,1	2,1	2,1	2,1	2,1	2,1	0,0%	0,0%
<i>Pertes</i>	0,3	0,3	0,3	0,3	0,3	0,3	-0,2%	-5,5%
<b>Exportations</b>	<b>10,5</b>	<b>10,6</b>	<b>10,5</b>	<b>9,9</b>	<b>10,0</b>	<b>10,0</b>	<b>0,0%</b>	<b>0,7%</b>
<b>Total utilisations</b>	<b>54,5</b>	<b>55,1</b>	<b>53,0</b>	<b>51,9</b>	<b>51,0</b>	<b>51,0</b>	<b>0,0%</b>	<b>-1,8%</b>
<b>Stock final</b>	<b>4,4</b>	<b>4,5</b>	<b>4,5</b>	<b>5,7</b>	<b>5,1</b>	<b>4,9</b>	<b>-4,0%</b>	<b>-14,8%</b>
<i>Ratio</i>								
<i>Stock/Conso.</i>	8%	8%	9%	11%	10%	10%		

# Échanges UE/Pays tiers (jusqu'au 8 septembre 2023, données TAXUD)

## Exportations orges (grains + malt)

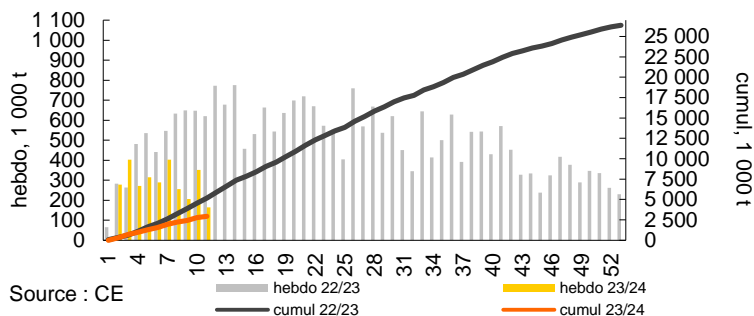


## Destinations des exportations orges – grain (hors UE)

Destination	MY 2023/24		MY 2022/23	
	tonnes	share	tonnes	share
China	1 244 679	68,6%	243 848	12,0%
Morocco	277 419	15,3%	-----	-----
Jordan	123 765	6,8%	343 440	16,9%
Algeria	60 270	3,3%	-----	-----
India	31 300	1,7%	3 273	0,2%

Au 08 septembre 2023, pour la campagne 23/24, les exportations d'orges (grains + malt) s'élevaient à 2,3 Mt. Le rythme des exportations d'orges ralentit et s'affiche en baisse de 12 % par rapport à celui de l'an passé (- 34 % / N-2).

## Importations maïs (grains)

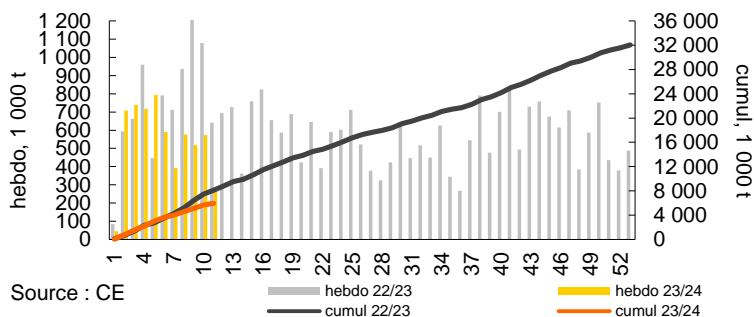


## Origines des importations de maïs - grain (hors UE)

Origin	MY 2023/24		MY 2022/23	
	tonnes	share	tonnes	share
Ukraine	1 721 876	58,4%	1 798 945	34,8%
Brazil	783 343	26,6%	3 002 030	58,1%
Canada	220 140	7,5%	73 716	1,4%
Russia	69 417	2,4%	23 567	0,5%
South Africa	62 485	2,1%	28 070	0,5%

Au 08 septembre 2023, pour la campagne 23/24, les importations de maïs s'affichent en baisse de 43 % (- 6 % / N-2) par rapport au rythme d'importations de l'an passé, à 2,9 Mt.

## Exportations blé tendre (grains + farine)



## Destinations exportations blé tendre - grain (hors UE)

Destination	MY 2023/24		MY 2022/23	
	tonnes	share	tonnes	share
Morocco	1 149 062	19,7%	1 077 101	13,4%
Nigeria	546 593	9,4%	471 121	5,9%
Algeria	464 416	8,0%	1 259 742	15,7%
Korea (Republic of)	421 046	7,2%	-----	-----
South Africa	364 585	6,2%	432 450	5,4%

Au 08 septembre 2023, selon les données TAXUD de la Commission européenne, les exportations de blé tendre (grains + farine) de l'UE s'élevaient à 5,9 Mt, en baisse de 27% par rapport à la même période l'an passé (- 18 % / N-2).



# Évolutions des cours sur Euronext

## Blé meunier Euronext



- L'échéance septembre s'est clôturée lundi à 205,75 €/t, soit le niveau le plus bas depuis septembre 2021.
- La nouvelle échéance rapprochée, décembre, a baissé plus légèrement pour s'établir à 234,25 €/t le 11/09.
- Peu de transactions avec des origines européennes en concurrence avec les origines mer Noire.

## Maïs Euronext



- Le rapproché du maïs suit le rythme à la baisse du rapproché du blé meunier.
- Il s'établit à 211,50 €/t le 11/09, soit le niveau le plus bas depuis l'été 2021.
- La disponibilité des origines mer Noire devrait s'accroître, ce qui pèse sur les origines européennes.

# Marchés céréaliers – Situation française

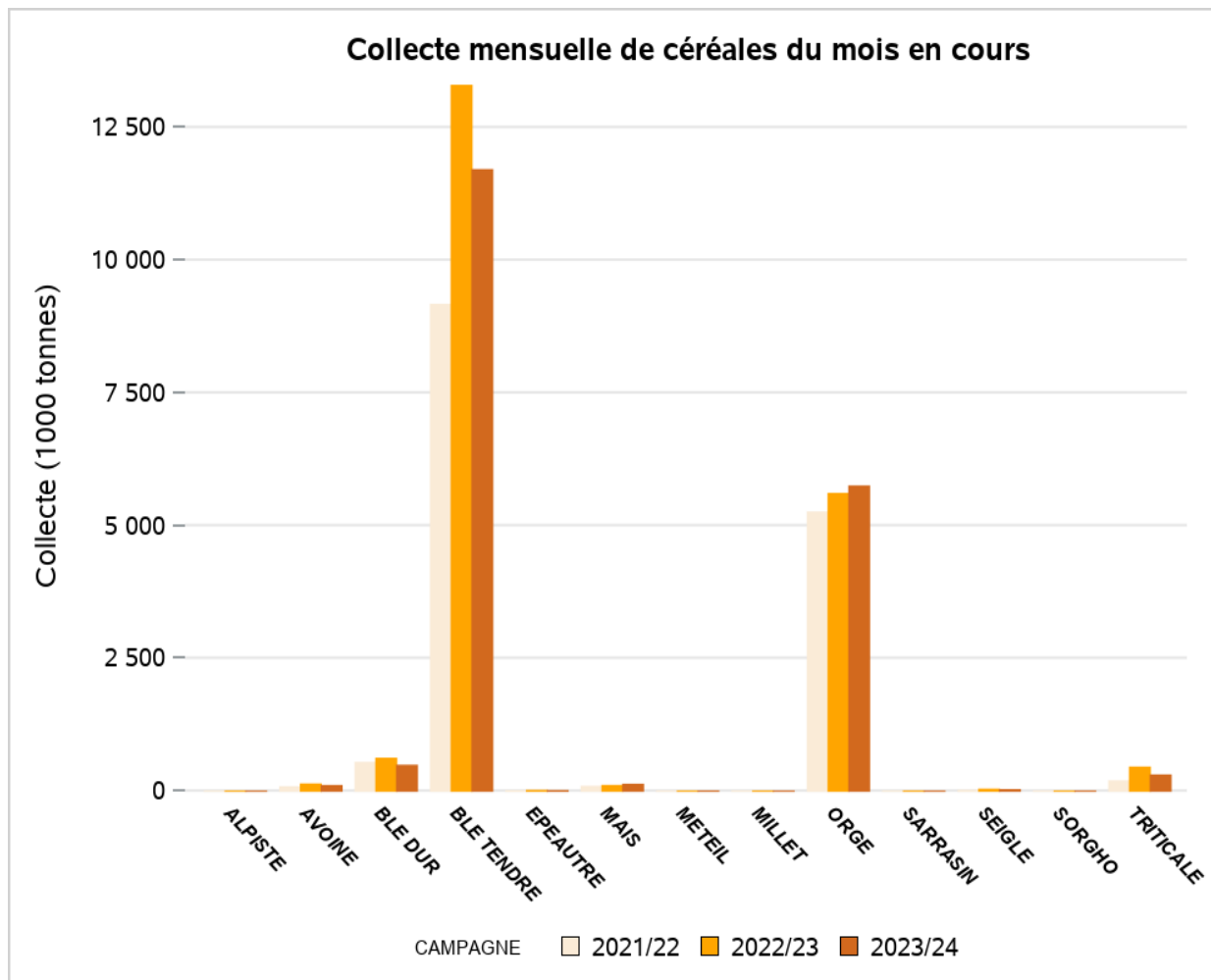
*2023/24 : Données états déclaratifs FranceAgriMer disponibles à 1 mois de campagne (juillet)*

*Données SSP au 1<sup>er</sup> septembre 2023*

# Collecte de céréales à fin juillet 2023 (en tonnes)

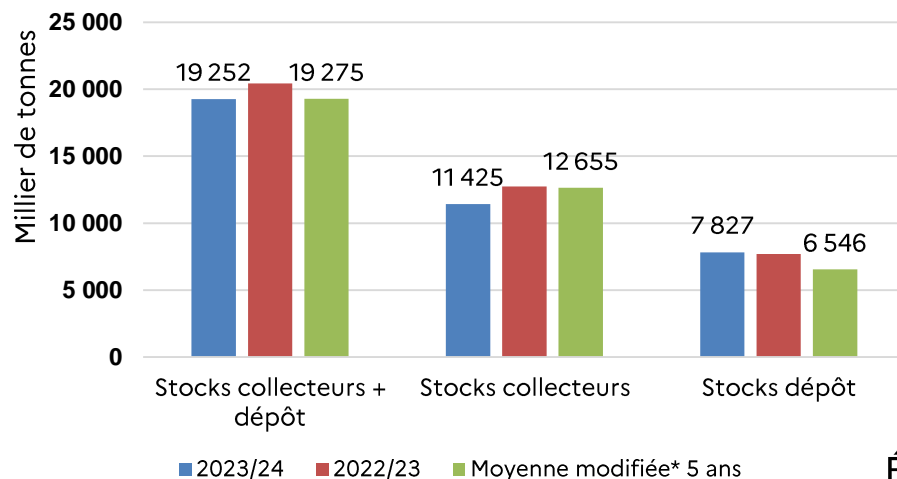
De la gauche vers la droite : chiffres 2021, 2022, 2023.

## Entrées de collecte juillet



# État des stocks collecteurs fin juillet

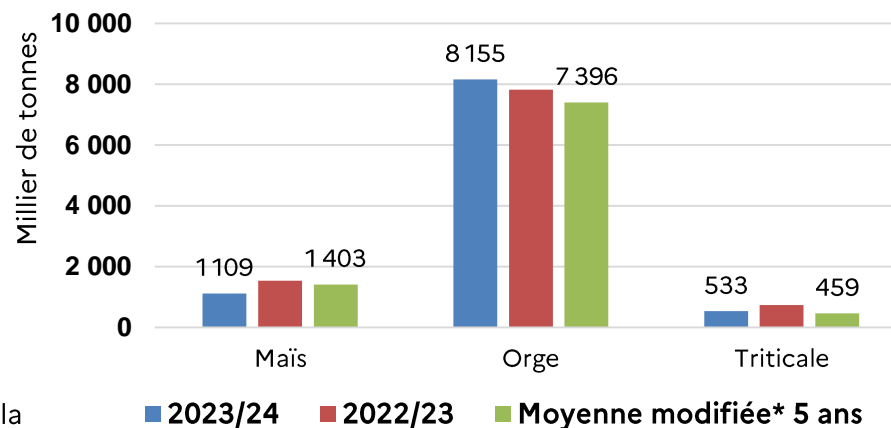
## État des stocks de blé tendre chez les collecteurs au 1<sup>er</sup> août



Blé tendre	Évolution 2023 / moyenne 5 ans
Stocks collecteurs + dépôt	-0,1%
Stocks collecteurs	-9,7%
Stocks dépôt	19,6%

Stocks collecteurs + dépôt	Évolution 2023 / moyenne 5 ans
Maïs	-20,9%
Orges	10,3%
Triticale	16,1%

## État des stocks chez les collecteurs au 1<sup>er</sup> août



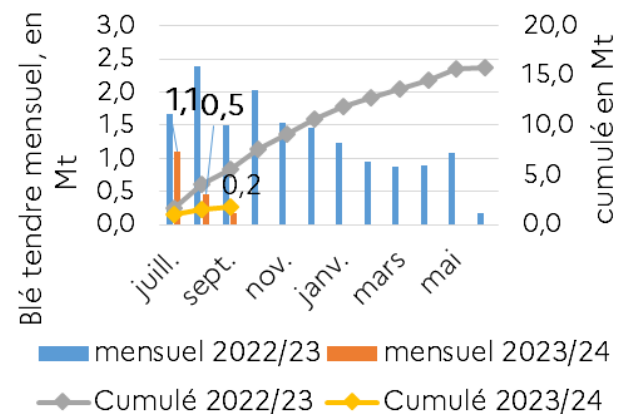
\*Moyenne olympique : moyenne quinquennale retranchée de la valeur la plus haute et de la valeur la plus faible

# Bilan français du blé tendre

En 1000 t  
juillet - juin

	2021/22	2022/23	2023/24	2023/24	VAR.m-1	Var R2023/R2022
		Prov. Sept- 2023	Prév. Juil- 2023	Prév. Sept- 2023	en kt	%
<b>Production</b>	<b>35 396</b>	<b>33 694</b>	<b>35 001</b>	<b>35 135</b>	<b>+134</b>	<b>4%</b>
Stock initial	2 321	2 780	2 794	2 544	-250	-8%
Collecte	32 324	30 667	31 938	32 175	+237	5%
Importations	212	152	160	160	0	5%
<b>Total disponible</b>	<b>34 902</b>	<b>33 639</b>	<b>34 938</b>	<b>34 925</b>	<b>-12</b>	<b>4%</b>
<b>Utilisations domestiques</b>	<b>14 937</b>	<b>14 155</b>	<b>14 520</b>	<b>14 613</b>	<b>+93</b>	<b>3%</b>
<i>Panification</i>	2 824	2 787	2 810	2 810	0	1%
<i>Biscott., biscuit. et pâtisseries indus.</i>	1 184	1 142	1 183	1 183	0	4%
<i>Amido/Glut</i>	2 742	2 518	2 650	2 650	0	5%
<i>Alcool (y.c. bicarburants)</i>	1 650	1 580	1 580	1 580	0	0%
<i>FAB</i>	4 619	4 453	4 400	4 450	+50	0%
<i>Autres</i>	589	462	664	715	+51	55%
<b>Exportations grains</b>	<b>16 911</b>	<b>16 658</b>	<b>17 509</b>	<b>17 159</b>	<b>-350</b>	<b>3%</b>
<i>Pays tiers</i>	8 778	10 154	9 600	9 500	-100	-6%
<i>UE</i>	8 013	6 384	7 789	7 539	-250	18%
<b>Exportations farine</b>	<b>275</b>	<b>282</b>	<b>240</b>	<b>240</b>	<b>0</b>	<b>-15%</b>
<b>Total utilisé</b>	<b>32 123</b>	<b>31 095</b>	<b>32 269</b>	<b>32 012</b>	<b>-257</b>	<b>3%</b>
<b>Stock final</b>	<b>2 780</b>	<b>2 544</b>	<b>2 668</b>	<b>2 913</b>	<b>+245</b>	<b>15%</b>
<b>Stock/Conso.</b>	<b>9%</b>	<b>8%</b>	<b>8%</b>	<b>9%</b>		

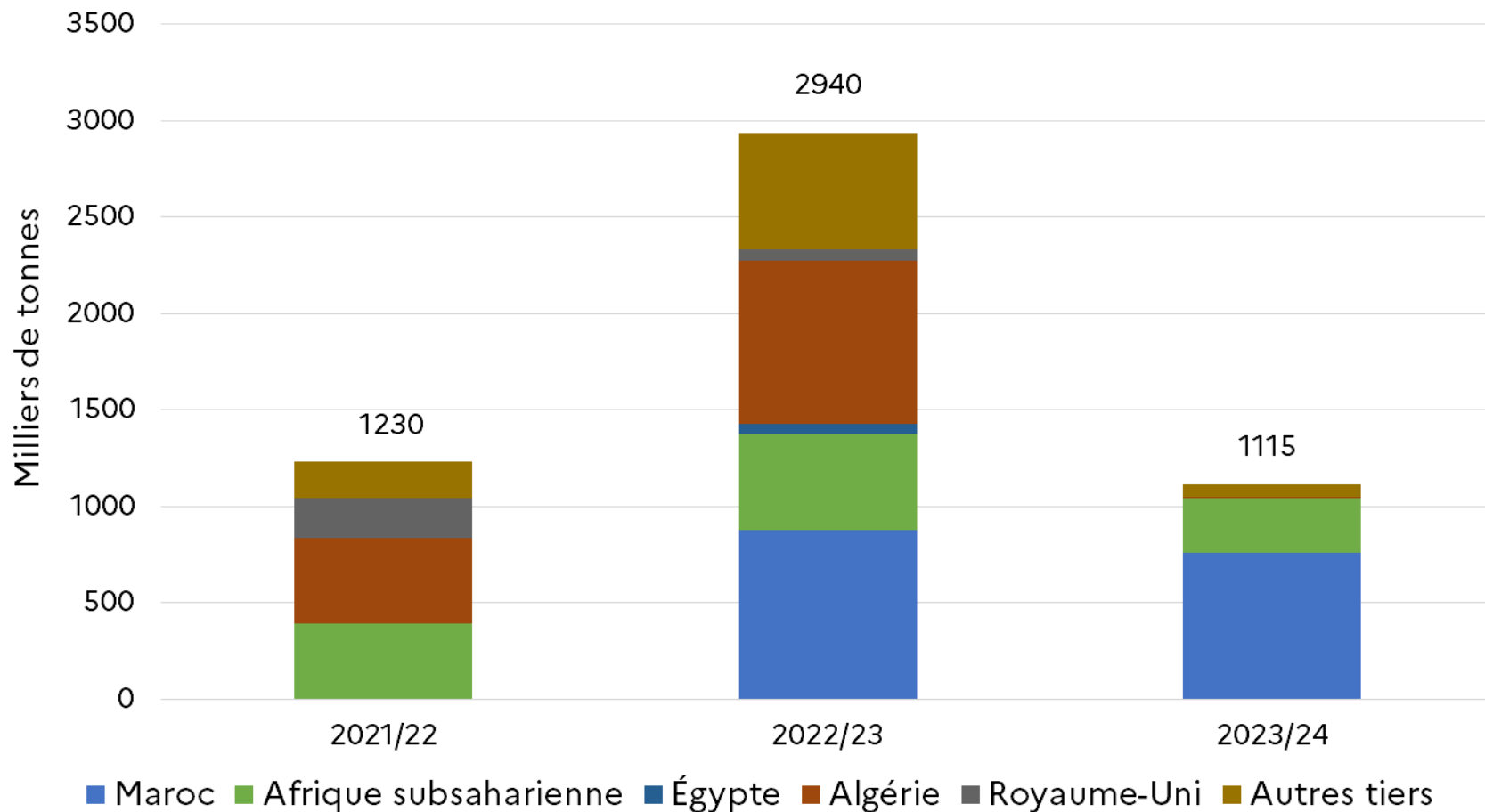
## Exportations françaises de blé tendre



Sources : Douane française, Refinitiv (août), données arrêtées au 09/09/2023

# Cumul des exportations françaises de blé tendre vers les pays tiers à fin août

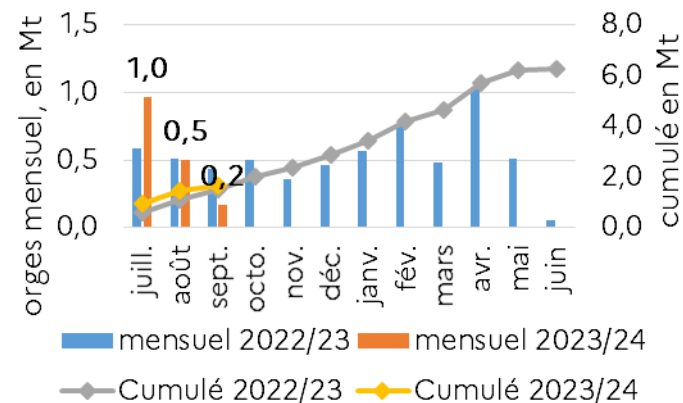
> douane française, Refinitiv (août), données arrêtées au 09/09/2023



# Bilan français des orges

En 1000 t juillet - juin	2021/22	2022/23	2023/24	2023/24	VAR.m- 1 en kt	Var R2022/R202 1 %
			Prév. Juil- 2023	Prév. Sept- 2023		
<b>Production</b>	<b>11 455</b>	<b>11 418</b>	<b>11 940</b>	<b>12 166</b>	<b>+226</b>	<b>7%</b>
Stock initial	786	1 082	1 180	1 025	-156	-5%
Collecte	9 657	9 688	10 024	10 140	+117	5%
Importations	43	40	40	40	0	0%
<b>Total disponible</b>	<b>10 487</b>	<b>10 809</b>	<b>11 244</b>	<b>11 205</b>	<b>-39</b>	<b>4%</b>
<b>Utilisations domestiques</b>	1 790	2 117	2 006	2 092	+86	-1%
<i>FAB</i>	1 063	1 199	1 150	1 100	-50	-8%
<i>Malterie</i>	249	319	280	280	0	-12%
<b>Exportations</b>	6 213	6 306	6 268	6 518	+250	3%
<i>Pays tiers</i>	3 379	3 111	2 500	2 900	+400	-7%
<i>UE</i>	2 812	3 178	3 748	3 598	-150	13%
<b>Exportations malt</b>	1 402	1 402	1 440	1 370	-70	-2%
<b>Total utilisé</b>	<b>9 405</b>	<b>9 824</b>	<b>9 714</b>	<b>9 980</b>	<b>+266</b>	<b>2%</b>
<b>Stock final</b>	<b>1 082</b>	<b>1 025</b>	<b>1 530</b>	<b>1 225</b>	<b>-305</b>	<b>20%</b>
<i>Stock/Conso.</i>	12%	10%	16%	12%		

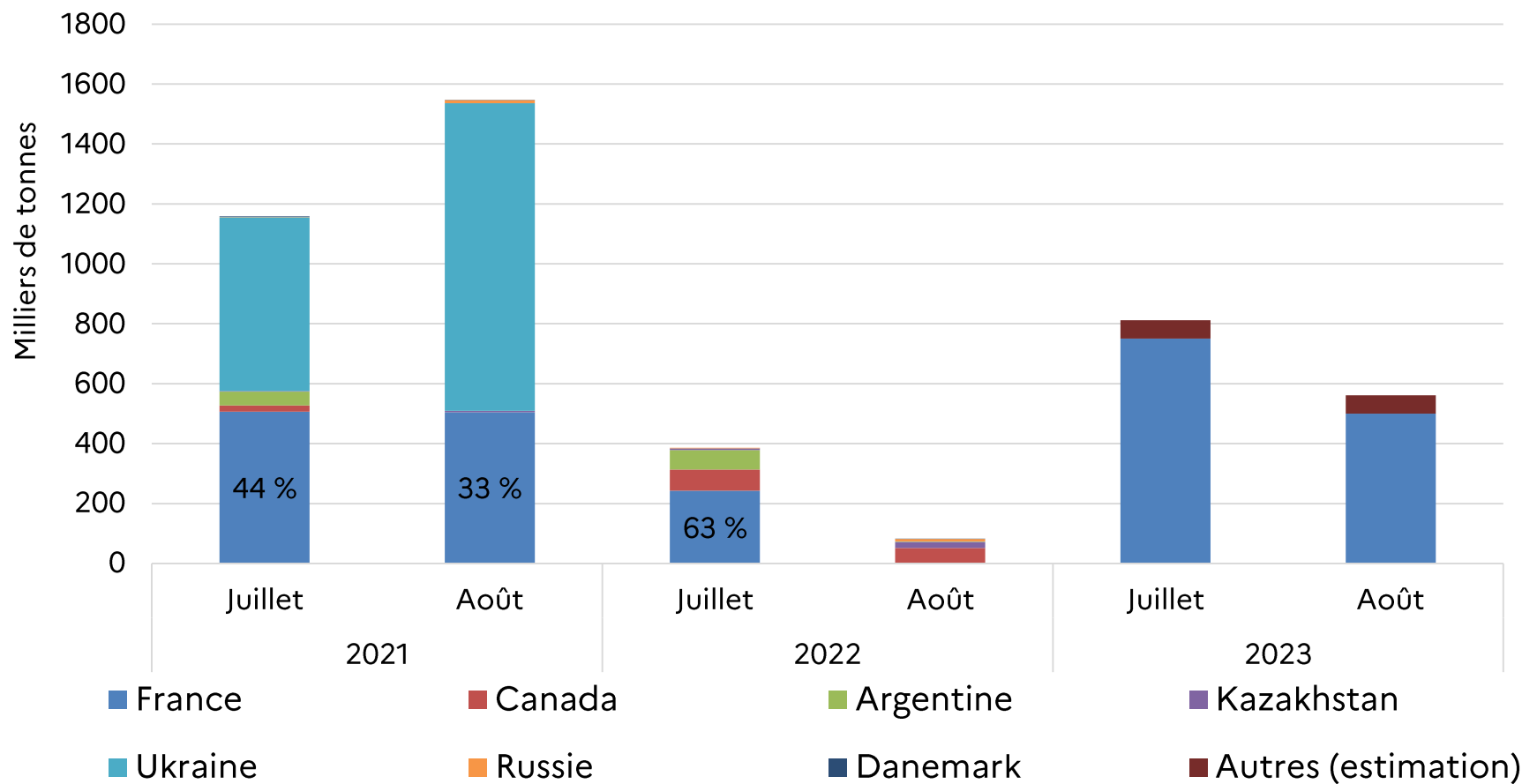
## Exportations françaises d'orges



Sources : Douane française et Refinitiv (août), données arrêtées au 09/09/23

# Reprise des relations commerciales Chine/Australie

## Importations chinoises d'orges - Juillet/Août 2023

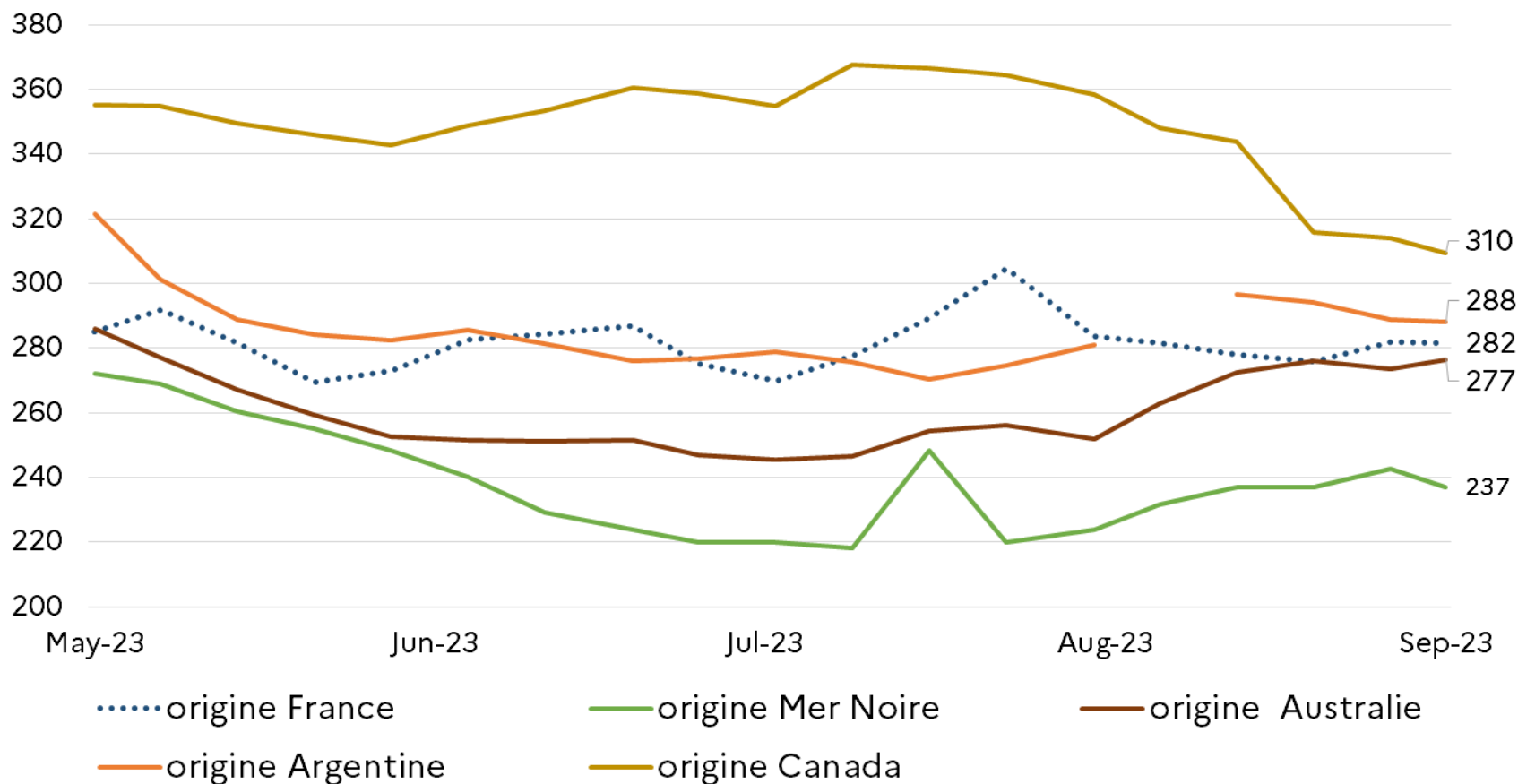


Sources : Tallage – Stratégies Grain, Refinitiv



# Reprise des relations commerciales Chine/Australie

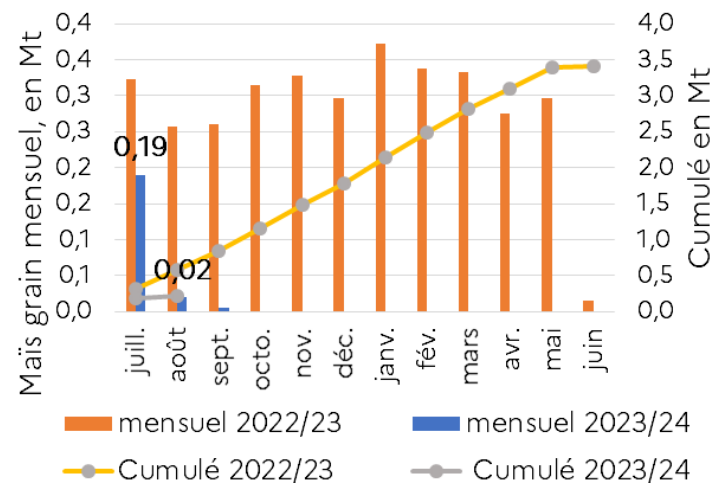
## Orge fourragère CAF Dalian (Chine), \$/t



# Bilan français du maïs grains – hors maïs humide

En 1000 t juillet - juin	2020/21	2021/22	2022/23	2023/24	VAR. R2023/R 2022	Var. R2023/R2022
			Prov. Sept- 2023	Prév. Sept- 2023	en kt	%
<b>Production</b>	<b>12 796</b>	<b>14 400</b>	<b>9 992</b>	<b>10 561</b>	+569	-27%
Stock initial	2 065	1 751	2 315	1 651	-664	<b>-6%</b>
Collecte	10 819	12 570	8 645	9 331	+686	-26%
Importations	430	335	702	550	-152	64%
<b>Total disponible</b>	<b>13 313</b>	<b>14 656</b>	<b>11 662</b>	<b>11 532</b>	-130	-21%
<b>Utilisations domestiques</b>	<b>6 860</b>	<b>5 912</b>	<b>6 044</b>	<b>5 897</b>	-147	0%
<i>Amidonnerie</i>	1 751	1 885	1 736	1 700	-36	-10%
<i>Semoulerie</i>	122	128	119	120	+1	-6%
<i>Alcool (y.c. biocarburant)</i>	530	530	530	530	0	0%
<i>FAB</i>	3 227	2 986	2 439	2 450	+11	-18%
<i>Autres</i>	1 003	125	1 030	900	-130	618%
<b>Exportations grains</b>	<b>4 568</b>	<b>6 294</b>	<b>3 819</b>	<b>3 831</b>	+12	-39%
<i>Pays tiers</i>	224	821	403	300	-103	-63%
<i>UE</i>	4 253	5 375	3 316	3 431	+115	-36%
<b>Exportations farine et semoule</b>	<b>135</b>	<b>135</b>	<b>148</b>	<b>150</b>	+2	11%
<b>Total utilisé</b>	<b>11 562</b>	<b>12 340</b>	<b>10 011</b>	<b>9 878</b>	-133	-20%
<b>Stock final</b>	<b>1 751</b>	<b>2 315</b>	<b>1 651</b>	<b>1 654</b>	+3	-29%

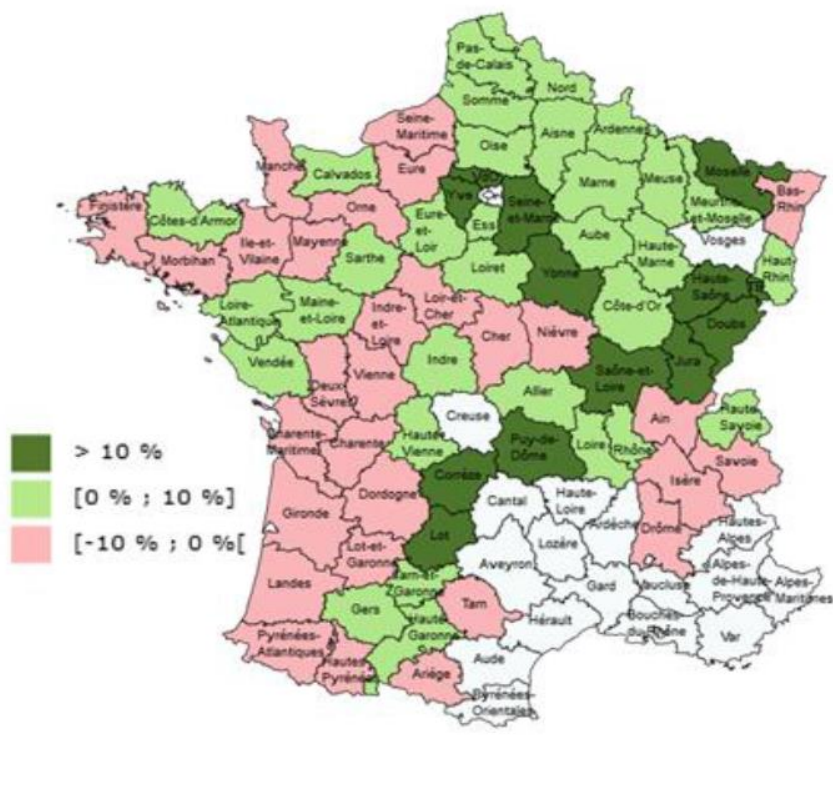
## Exportations françaises de maïs



Source : Douane française et Refinitiv (août)

# Rendements du maïs grain

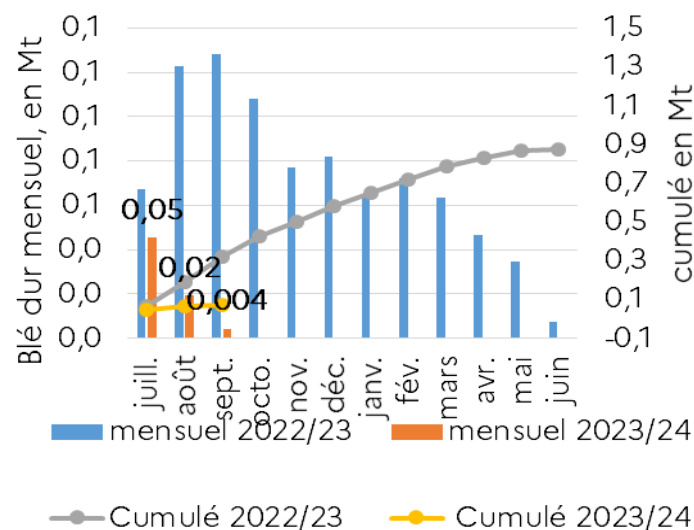
Évolutions des rendements du maïs grain par rapport à la moyenne 2018-2022<sup>1</sup>



# Bilan français du blé dur

En 1000 t juillet - juin	2021/22	2022/23	2023/24	2023/24	Var m/m-1 en kt	Var R2023/R2022 %
			Prév. Juil- 2023	Prév. Sept- 2023		
<b>Production</b>	<b>1 593</b>	<b>1 346</b>	<b>1 297</b>	<b>1 270</b>	<b>-27</b>	<b>-2%</b>
Stock initial	155	142	127	165	+39	31%
Collecte	1 505	1 300	1 207	1 180	-27	-2%
Importations	124	30	30	30	0	0%
Ajustement	637	234	240	240	0	0%
<b>Total disponible</b>	<b>2 421</b>	<b>1 706</b>	<b>1 604</b>	<b>1 616</b>	<b>+12</b>	<b>1%</b>
<b>Utilisations domestiques</b>	580	530	554	552	-2	0%
Semoulerie	538	495	520	520	0	0%
<b>Exportations grains</b>	1 582	918	890	860	-30	-3%
Pays tiers	564	121	120	100	-20	-17%
UE	1 019	797	770	760	-10	-1%
<b>Exportations semoule et farine</b>	111	92	90	90	0	0%
<b>Total utilisé</b>	<b>2 273</b>	<b>1 541</b>	<b>1 534</b>	<b>1 502</b>	<b>-32</b>	<b>-2%</b>
<b>Stock final</b>	<b>147</b>	<b>165</b>	<b>70</b>	<b>114</b>	<b>+44</b>	<b>63%</b>
Stock/Cons						
o.	6%	11%	5%	8%		

## Exportations françaises de blé dur



Source : Données Douanes françaises, Refinitiv (août)

# Merci pour votre attention

Retrouvez FranceAgriMer sur internet :



Site de FranceAgriMer : <https://www.franceagrimer.fr/>



VISIONet, site Open Data : <https://visionet.franceagrimer.fr>



Céré'Obs, suivi des cultures : <https://cereobs.franceagrimer.fr>



@FranceAgriMer



FranceAgriMer