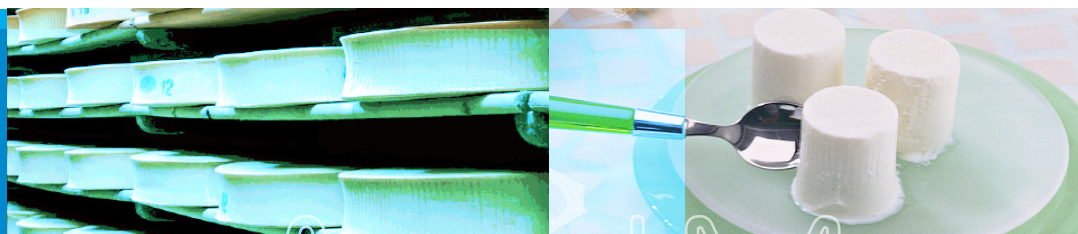


Conjoncture

> Échanges dans les filières laitières

> juin 2015



FranceAgrimer
Commerce extérieur

Données du mois d'avril 2015

Exportations annuelles cumulées vers les pays tiers de 2014 et 2015 (en milliers de tonnes)

pays	année	lait et crème	lait concentré	poudre de lait écrémé	poudre grasse	total beurre	butteroil	total fromages	poudre de lactosérum	caséine et caséinate	lactose et sirop de lactose
Autr	2015	0.68	0.01	0.59	0.56	0.13	.	5.38	1.86	0.01	0.41
	2014	0.88	0.01	0.27	0.02	0.02	0.06	5.65	2.19	0.01	0.15
Belg	2015	10	1.92	45.46	11.15	4.6	5.17	3.43	3.29	0.1	0.05
	2014	12.63	2.01	38.26	19.37	3.58	4.38	1.87	6.24	0.02	0.17
Bulg	2015
	2014
Chyp	2015
	2014
R.Tch	2015	0.17	0.02	4.43	1.5	0.07	.	2.07	6.91	.	0.01
	2014	0.14	0.02	4.19	1.23	0.22	.	2.27	9	.	0.05
All	2015	88.67	33.29	53.59	5.8	2.96	0.05	30.64	26.4	7.51	28.51
	2014	77.21	31.51	41.98	4.93	3.65	0.05	30.3	20.09	8.14	29.92
Dan	2015	4.84	0.03	5.08	17.83	6.92	0.01	16.74	0	0	0
	2014	2.87	0.03	3.57	17.11	4.83	.	22.98	0	0	.
Est	2015	0.01	0	0.14	.	0.22	.	0.3	0.6	.	0.09
	2014	2.62	0	0.3	.	0.07	.	0.65	1.47	.	0.04
Esp	2015	12.66	1.41	0.3	0.73	0.25	0	8.18	5.03	0.01	0.09
	2014	11.45	1.03	0.83	0.21	0.16	.	6.72	4.24	0.02	0.05
Finl	2015	0.02	.	8.3	0.28	2.98	.	1.64	7.59	.	0
	2014	6.75	.	4.2	0.58	4.36	.	12.91	8.82	.	.
Fra	2015	48.51	0.66	61.2	11.02	10.04	3.19	35.28	55.73	6.17	3.6
	2014	51.05	0.3	53.31	13.36	11.31	2.9	34.12	56.05	4.96	6.47
R.uni	2015	3.36	0.6	3.72	12.42	1.89	0.07	8.57	1.75	0.07	0.39
	2014	4.27	0.48	3.43	12.61	0.99	0.19	5.09	2.48	0.07	0.36
Grèce	2015	0.03	0	0.06	0.01	0	0	2.64	0.06	0.02	0.11
	2014	0	0.02	0.03	0.02	0	0	2.31	0.09	0.06	0.06
Hongr	2015	0.51	0	0.01	.	0.14	.	3.36	0.62	0.04	0.01
	2014	0.97	0	0.01	.	0	.	3.63	0.2	0.08	0.01
Irl	2015	0.79	.	10.49	4.03	6.07	.	8.46	6.81	5.88	0.12
	2014	0.02	0	4.08	6.3	2.55	.	8.37	5.07	4.78	0.41
Italie	2015	11.54	0.19	0.38	0.09	0.09	0	28.05	0.96	0.05	3.25
	2014	6.51	0.03	0.38	0.06	0.09	0	27.08	1.66	0.07	2.48
Litu	2015	0.06	0.84	4.15	0	3.03	.	1.3	2.63	0.02	3.56
	2014	1.62	0.25	4.49	0.09	0.88	.	15.21	3.52	0.05	5.05
Lux	2015	0.26	0	.	0	0	.	0.01	.	.	.
	2014	0.03	0	0	0	0	.	0.01	0	.	.
Lett	2015	0.06	0	1.72	0.48	0.03	.	0.56	2.18	0.03	0.3
	2014	1.29	0	1.44	0.02	1.52	.	2.35	0.63	0.04	0.02
Malte	2015	0.02	.	0	0
	2014	.	0	0	.	0	0
P.Bas	2015	8.21	69	18.78	39.11	7.66	2.49	41.01	15.55	0.72	12.48
	2014	8.69	62.8	20.64	42.29	5.64	2.53	40.9	18.98	0.54	10.64
Pol	2015	18.9	0.1	21.96	3.46	0.76	0.02	14.66	33.05	2.65	0
	2014	5.51	1.23	27.2	5.37	1.6	0.76	25	29.18	2.36	0.03
Port	2015	12.67	0.29	1.63	0.24	0.35	.	1.03	2.4	0	0
	2014	13.68	0.16	0.22	0.39	0.28	.	1.45	0.58	0	0
Roum	2015	0.17	.	.	0	0	.	0.5	.	0	0
	2014	0.39	.	0	0	0	.	0.28	.	0	0
Suède	2015	0	0.05	6.88	14.79	0	.	0.34	.	0	0.01
	2014	0	0.05	5.51	15.09	0	.	0.44	0	0	0.01
Sloven	2015
	2014
Slovaq	2015	0.46	0	0.1	0.26	0	.	0.06	0.02	.	.
	2014	0.83	.	0.08	0.2	.	.	0.18	0.27	.	.
UE27	2015	222.59	108.42	248.96	123.74	48.2	11.01	214.22	173.43	23.3	52.98
	2014	209.44	99.92	214.4	139.26	41.75	10.87	249.79	170.75	21.18	55.94
Evol.	.	6.28	8.51	16.12	-11.14	15.45	1.29	-14.24	1.57	10.01	-5.29

Total des exportations (tonnes): laits liquides*

libpays	avril 2014	avril 2015	évolution (%)	cumul 2014	cumul 2015	évolution (%)
total	90 850	86 754	-4.5	342 509	368 630	7.6
UE à 27	82 400	79 455	-3.6	309 424	339 642	9.8
Italie	31 327	25 723	-17.9	125 172	124 263	-0.7
Uebl	11 904	18 140	52.4	40 745	72 646	78.3
Espagne	24 576	14 441	-41.2	91 059	69 123	-24.1
Allemagne	7 555	12 897	70.7	27 930	41 607	49
Portugal	3 917	5 029	28.4	16 141	19 051	18
Pays-Bas	1 327	1 911	44	3 058	8 542	179.3
Royaume-Uni	788	655	-16.9	3 009	3 101	3.1
pays tiers	8 450	7 298	-13.6	33 068	28 975	-12.4
Suisse	2 058	2 433	18.2	8 407	9 689	15.2
Lybie	336	750	123.2	854	1 467	71.8
Chine	2 054	594	-71.1	8 061	4 282	-46.9

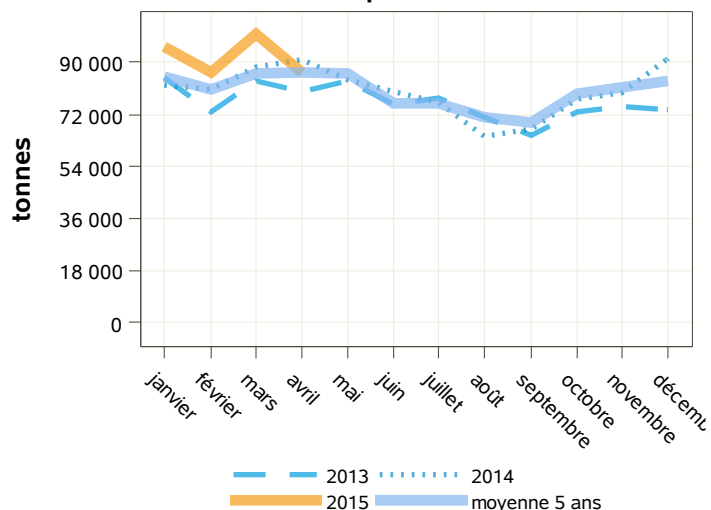
Source : Douanes

Total des importations (tonnes) : laits liquides*

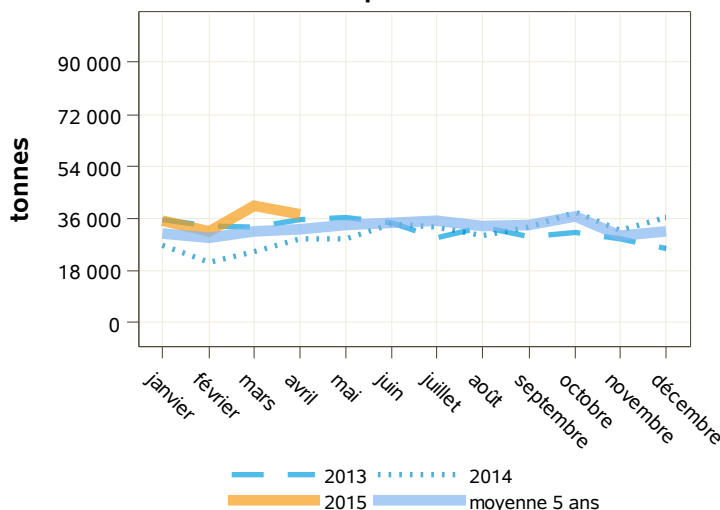
libpays	avril 2014	avril 2015	évolution (%)	cumul 2014	cumul 2015	évolution (%)
total	28 845	37 147	28.8	101 401	143 972	42
UE à 27	28 844	36 730	27.3	101 398	143 552	41.6
Uebl	14 928	17 035	14.1	50 131	67 951	35.5
Allemagne	6 876	10 418	51.5	27 842	40 915	47
Espagne	2 006	5 182	158.3	7 989	16 457	106
Pays-Bas	3 266	3 099	-5.1	9 499	11 741	23.6
Suède	473	886	87.3	870	2 450	181.6
Royaume-Uni	597	60	-89.9	3 242	3 592	10.8
Danemark	24	18	-25	218	30	-86.2
Grèce	580	14	-97.6	917	229	-75
Portugal	8	6	-25	31	34	9.7
Italie	26	3	-88.5	72	41	-43.1
Pologne	26	2	-92.3	193	64	-66.8
pays tiers	2	2	0	2	4	100
Croatie	0	415	0	0	415	0

Source : Douanes

exportations



importations



Source : Douanes

Source : Douanes

Total des exportations (tonnes): laits liquides* vrac

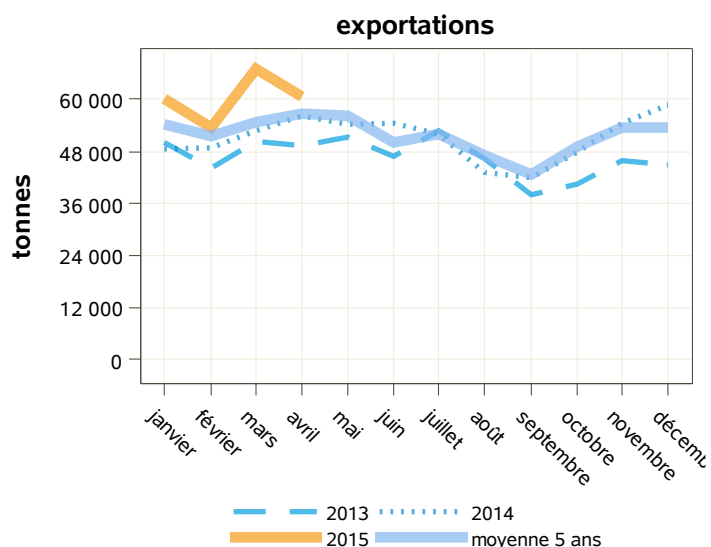
libpays	avril 2014	avril 2015	évolution (%)	cumul 2014	cumul 2015	évolution (%)
total	56 187	60 698	8	206 012	241 588	17.3
UE à 27	53 994	58 264	7.9	196 980	231 378	17.5
Italie	19 169	17 659	-7.9	72 863	73 413	0.8
Uebl	10 115	16 961	67.7	34 596	63 993	85
Allemagne	7 255	12 895	77.7	26 223	39 577	50.9
Espagne	15 537	8 313	-46.5	59 341	44 995	-24.2
Pays-Bas	1 189	1 909	60.6	2 651	8 241	210.9
Grèce	613	254	-58.6	1 006	281	-72.1
Pologne	0	165	0	0	337	0
Slovaquie	74	71	-4.1	123	146	18.7
Irlande	27	23	-14.8	75	69	-8
Royaume-Uni	1	0	-100	75	308	310.7
pays tiers	2 193	2 434	11	9 032	10 210	13
Suisse	2 058	2 433	18.2	8 405	9 686	15.2
Angola	135	0	0	384	472	22.9

Source : Douanes

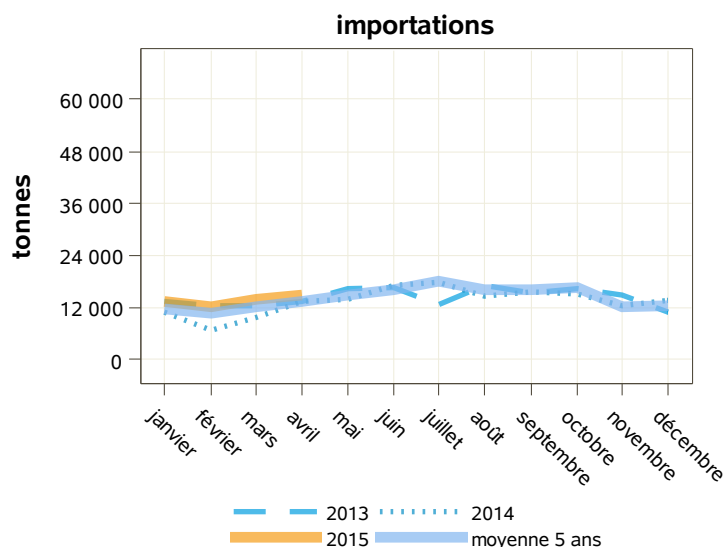
Total des importations (tonnes) : laits liquides* vrac

libpays	avril 2014	avril 2015	évolution (%)	cumul 2014	cumul 2015	évolution (%)
total	13 529	14 917	10.3	41 287	54 308	31.5
UE à 27	13 527	14 917	10.3	41 285	54 308	31.5
Uebl	6 255	6 256	0	17 002	23 076	35.7
Espagne	2 004	4 195	109.3	7 971	12 222	53.3
Pays-Bas	3 256	3 091	-5.1	9 415	11 496	22.1
Suède	473	886	87.3	870	2 450	181.6
Allemagne	312	395	26.6	1 312	1 175	-10.4
Royaume-Uni	595	59	-90.1	3 215	3 588	11.6
Danemark	24	18	-25	218	30	-86.2
Grèce	580	14	-97.6	917	229	-75
Portugal	3	3	0	10	11	10
Hongrie	0	0	0	126	25	-80.2
Italie	0	0	0	7	5	-28.6
pays tiers	1	0	0	1	0	0

Source : Douanes



Source : Douanes



Source : Douanes

Total des exportations (tonnes): laits liquides* conditionnés

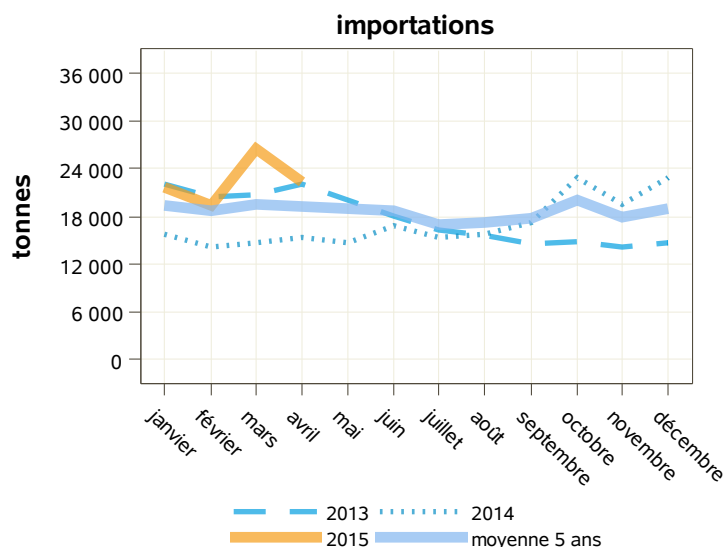
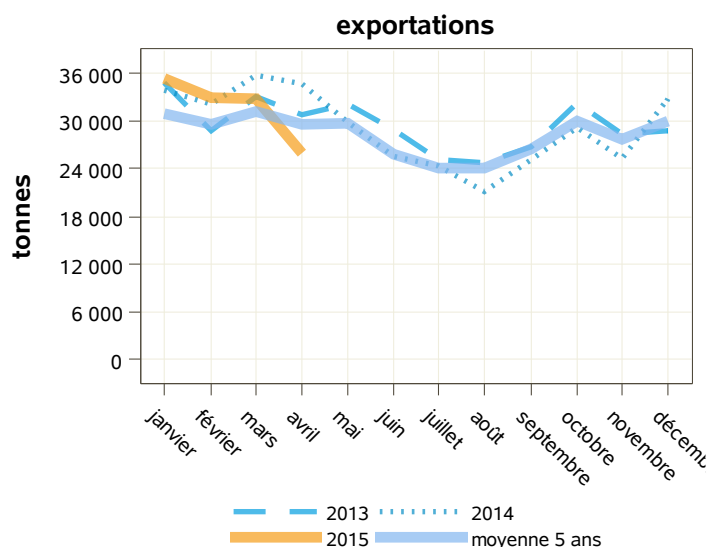
libpays	avril 2014	avril 2015	évolution (%)	cumul 2014	cumul 2015	évolution (%)
total	34 663	26 056	-24.8	136 496	127 041	-6.9
UE à 27	28 405	21 191	-25.4	112 444	108 263	-3.7
Italie	12 158	8 063	-33.7	52 309	50 850	-2.8
Espagne	9 039	6 128	-32.2	31 718	24 128	-23.9
Portugal	3 916	5 029	28.4	16 140	19 051	18
Uebl	1 789	1 179	-34.1	6 149	8 653	40.7
Royaume-Uni	787	655	-16.8	2 934	2 794	-4.8
Allemagne	300	2	-99.3	1 707	2 030	18.9
pays tiers	6 258	4 864	-22.3	24 035	18 765	-21.9
Lybie	336	750	123.2	850	1 467	72.6
Chine	2 054	594	-71.1	7 889	4 282	-45.7
Polynésie Française	277	288	4	1 266	986	-22.1
Gabon	358	269	-24.9	1 705	1 008	-40.9
Sénégal	203	241	18.7	1 920	1 262	-34.3

Source : Douanes

Total des importations (tonnes) : laits liquides* conditionnés

libpays	avril 2014	avril 2015	évolution (%)	cumul 2014	cumul 2015	évolution (%)
total	15 317	22 230	45.1	60 114	89 663	49.2
UE à 27	15 317	21 813	42.4	60 113	89 244	48.5
Uebl	8 673	10 779	24.3	33 129	44 874	35.5
Allemagne	6 564	10 023	52.7	26 530	39 740	49.8
Espagne	2	987	49250	18	4 235	23427.8
Pays-Bas	10	8	-20	85	244	187.1
République Tchèque	4	5	25	7	8	14.3
Autriche	5	3	-40	37	10	-73
Italie	26	3	-88.5	65	36	-44.6
Portugal	5	3	-40	21	23	9.5
Pologne	26	2	-92.3	193	64	-66.8
pays tiers	0	2	0	1	4	300
Croatie	0	415	0	0	415	0
Suisse	0	2	0	0	4	0

Source : Douanes



Source : Douanes

Source : Douanes

Total des exportations (tonnes): crèmes*

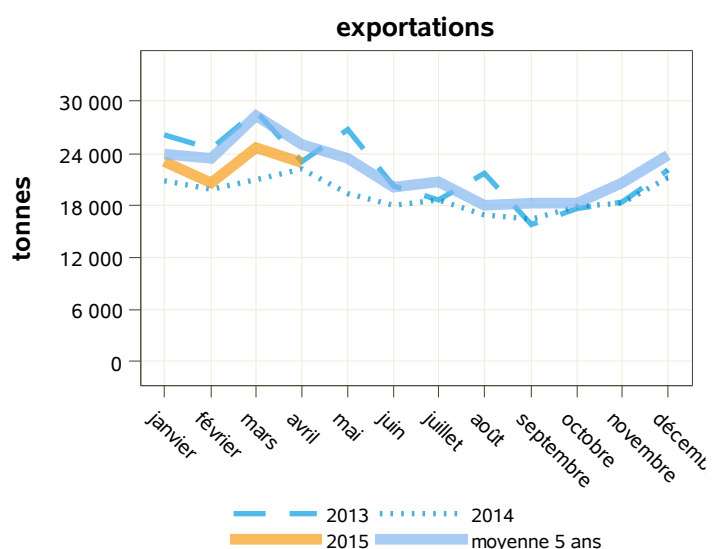
libpays	avril 2014	avril 2015	évolution (%)	cumul 2014	cumul 2015	évolution (%)
total	22 188	22 902	3.2	83 897	91 318	8.8
UE à 27	16 542	17 008	2.8	65 915	71 778	8.9
Allemagne	8 289	8 013	-3.3	31 406	33 249	5.9
Uebl	5 129	5 635	9.9	18 783	21 906	16.6
Italie	1 175	1 911	62.6	5 605	9 936	77.3
Espagne	1 096	852	-22.3	6 582	3 696	-43.8
Pays-Bas	354	204	-42.4	852	1 442	69.2
pays tiers	5 646	5 894	4.4	17 982	19 539	8.7
Chine	1 887	1 920	1.7	4 611	5 880	27.5
Arabie Saoudite	624	526	-15.7	1 283	1 318	2.7
Taiwan	565	481	-14.9	2 031	1 857	-8.6
Corée Du Sud	354	428	20.9	1 327	1 375	3.6
Hong-Kong	187	335	79.1	1 277	1 539	20.5
Émirats Arabes Unis	490	301	-38.6	1 424	1 146	-19.5

Source : Douanes

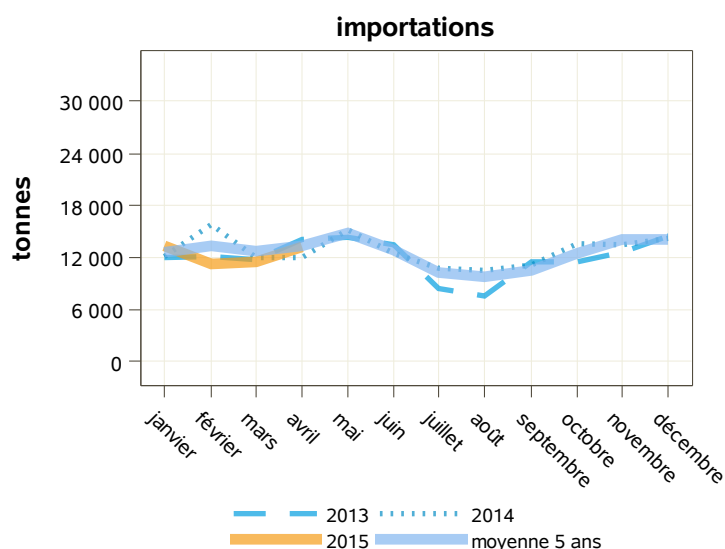
Total des importations (tonnes) : crèmes*

libpays	avril 2014	avril 2015	évolution (%)	cumul 2014	cumul 2015	évolution (%)
total	11 994	13 253	10.5	51 952	49 416	-4.9
UE à 27	11 980	13 147	9.7	51 916	49 244	-5.1
Uebl	5 992	6 428	7.3	26 106	24 314	-6.9
Espagne	3 892	3 581	-8	13 989	13 725	-1.9
Allemagne	874	1 168	33.6	4 675	4 829	3.3
Royaume-Uni	281	697	148	2 258	1 658	-26.6
Pays-Bas	418	609	45.7	2 714	2 428	-10.5
Italie	255	255	0	757	1 003	32.5
Pologne	197	175	-11.2	533	761	42.8
Irlande	0	90	0	0	90	0
Suède	30	84	180	389	233	-40.1
Portugal	42	59	40.5	314	193	-38.5
pays tiers	14	106	657.1	36	172	377.8
Suisse	9	106	1077.8	31	172	454.8

Source : Douanes



Source : Douanes



Source : Douanes

Total des exportations (tonnes): crèmes* vrac

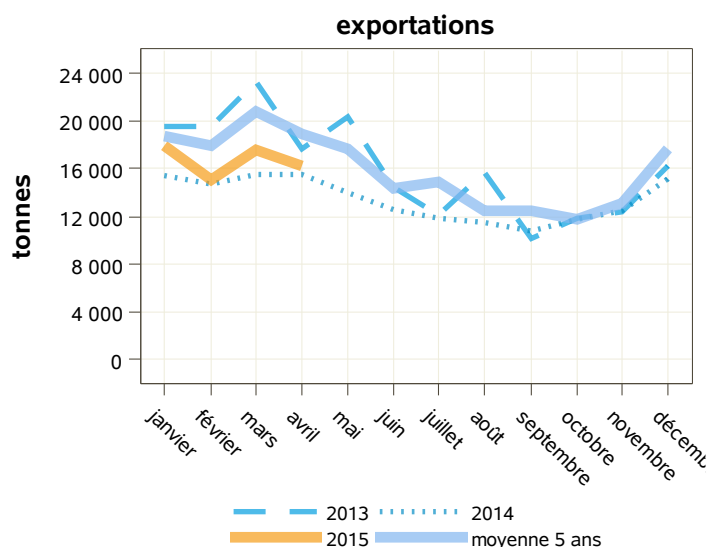
libpays	avril 2014	avril 2015	évolution (%)	cumul 2014	cumul 2015	évolution (%)
total	15 516	16 228	4.6	61 094	66 769	9.3
UE à 27	15 461	16 017	3.6	60 810	66 352	9.1
Allemagne	8 285	8 009	-3.3	31 388	33 190	5.7
Uebl	4 823	5 300	9.9	17 470	19 994	14.4
Italie	1 062	1 716	61.6	5 110	8 634	69
Espagne	822	651	-20.8	5 290	2 694	-49.1
Pays-Bas	272	179	-34.2	516	1 242	140.7
Suède	65	107	64.6	530	464	-12.5
Grèce	45	22	-51.1	142	43	-69.7
Royaume-Uni	79	11	-86.1	323	36	-88.9
pays tiers	55	211	283.6	284	417	46.8
Corée Du Sud	40	171	327.5	81	278	243.2
Taiwan	0	15	0	30	30	0
Chine	0	12	0	94	13	-86.2
Émirats Arabes Unis	9	6	-33.3	12	44	266.7

Source : Douanes

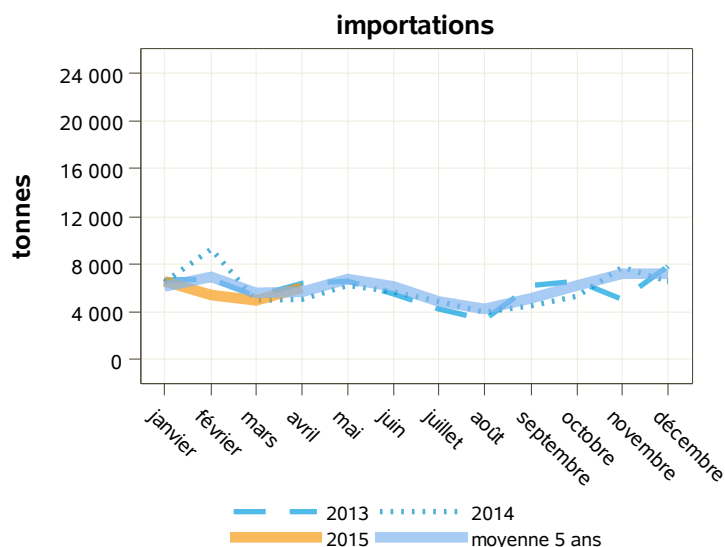
Total des importations (tonnes) : crèmes* vrac

libpays	avril 2014	avril 2015	évolution (%)	cumul 2014	cumul 2015	évolution (%)
total	5 081	6 022	18.5	25 806	22 924	-11.2
UE à 27	5 074	5 922	16.7	25 796	22 778	-11.7
Espagne	2 380	2 159	-9.3	8 696	8 549	-1.7
Uebl	1 931	1 879	-2.7	11 505	8 123	-29.4
Royaume-Uni	231	697	201.7	1 812	1 658	-8.5
Pays-Bas	162	538	232.1	1 589	2 231	40.4
Italie	242	247	2.1	717	966	34.7
Allemagne	59	169	186.4	666	718	7.8
Irlande	0	90	0	0	90	0
Suède	30	60	100	389	208	-46.5
Portugal	41	59	43.9	312	190	-39.1
pays tiers	7	100	1328.6	10	146	1360
Suisse	2	100	4900	5	146	2820

Source : Douanes



Source : Douanes



Source : Douanes

Total des exportations (tonnes): crèmes* conditionnées

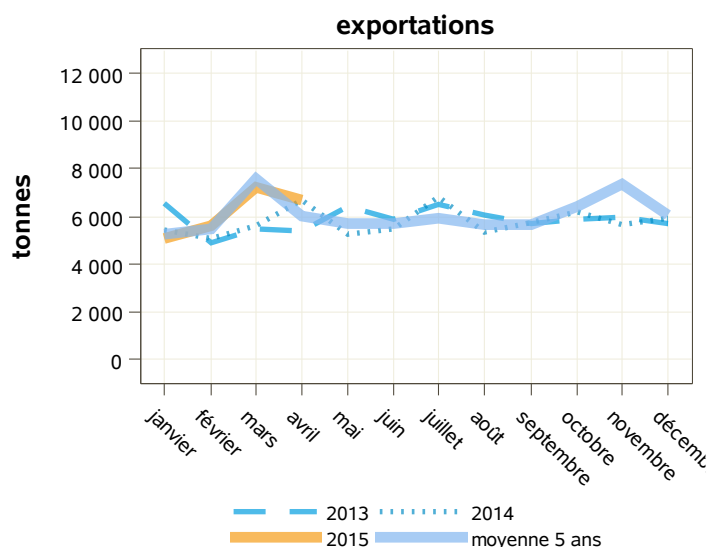
libpays	avril 2014	avril 2015	évolution (%)	cumul 2014	cumul 2015	évolution (%)
total	6 673	6 674	0	22 803	24 549	7.7
UE à 27	1 081	991	-8.3	5 105	5 425	6.3
Uebl	306	335	9.5	1 313	1 912	45.6
Espagne	274	201	-26.6	1 292	1 002	-22.4
Italie	113	195	72.6	495	1 302	163
pays tiers	5 592	5 683	1.6	17 698	19 123	8.1
Chine	1 887	1 909	1.2	4 517	5 867	29.9
Arabie Saoudite	624	526	-15.7	1 283	1 318	2.7
Taiwan	565	466	-17.5	2 001	1 827	-8.7
Hong-Kong	187	335	79.1	1 272	1 539	21
Émirats Arabes Unis	481	295	-38.7	1 412	1 103	-21.9
Corée Du Sud	315	258	-18.1	1 246	1 097	-12
Indonésie	336	200	-40.5	969	760	-21.6
Liban	128	200	56.3	524	496	-5.3

Source : Douanes

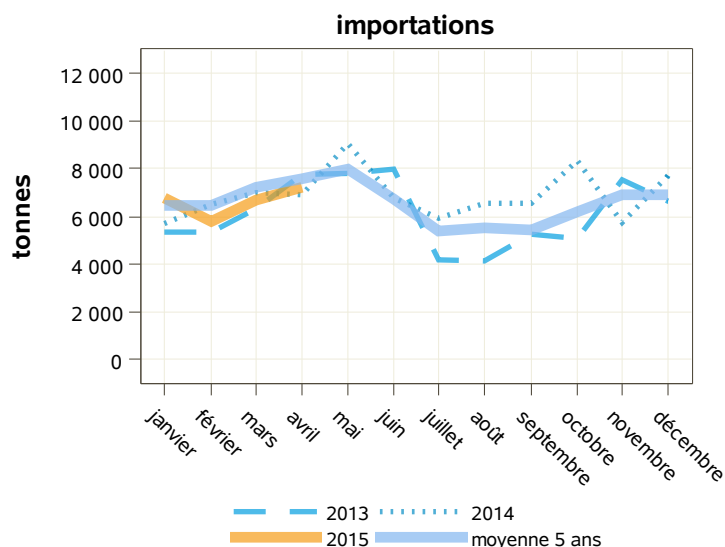
Total des importations (tonnes) : crèmes* conditionnées

libpays	avril 2014	avril 2015	évolution (%)	cumul 2014	cumul 2015	évolution (%)
total	6 914	7 230	4.6	26 145	26 491	1.3
UE à 27	6 906	7 224	4.6	26 120	26 465	1.3
Uebl	4 062	4 549	12	14 601	16 191	10.9
Espagne	1 512	1 422	-6	5 293	5 175	-2.2
Allemagne	815	999	22.6	4 009	4 112	2.6
Pologne	197	149	-24.4	422	725	71.8
Pays-Bas	257	72	-72	1 125	197	-82.5
Suède	0	25	0	0	25	0
Italie	13	8	-38.5	40	37	-7.5
Royaume-Uni	51	1	-98	447	1	-99.8
Irlande	0	0	0	0	0	0
Portugal	1	0	0	2	2	0
pays tiers	7	6	-14.3	26	26	0
Suisse	7	6	-14.3	26	26	0

Source : Douanes



Source : Douanes



Source : Douanes

Total des exportations (tonnes): beurres

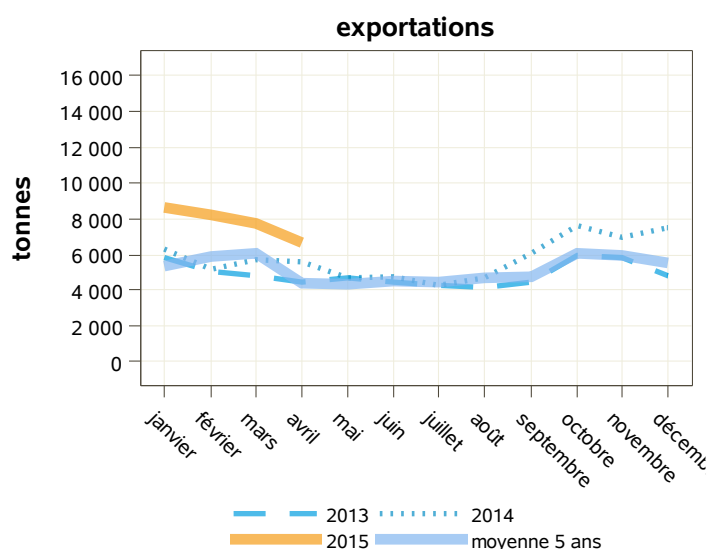
libpays	avril 2014	avril 2015	évolution (%)	cumul 2014	cumul 2015	évolution (%)
total	5 600	6 715	19.9	22 774	31 237	37.2
UE à 27	2 727	3 914	43.5	11 462	21 170	84.7
Uebl	479	1 225	155.7	2 079	6 329	204.4
Irlande	253	632	149.8	1 052	2 132	102.7
Royaume-Uni	635	563	-11.3	2 431	2 126	-12.5
Espagne	331	368	11.2	1 663	1 560	-6.2
Italie	148	278	87.8	567	880	55.2
Pays-Bas	375	268	-28.5	1 779	5 337	200
Allemagne	133	182	36.8	527	1 328	152
pays tiers	2 872	2 788	-2.9	11 307	10 045	-11.2
Chine	98	308	214.3	550	958	74.2
Émirats Arabes Unis	108	265	145.4	455	658	44.6
Singapour	230	252	9.6	730	802	9.9
Ouzbekistan	100	242	142	454	394	-13.2
Égypte	84	43	-48.8	120	808	573.3

Source : Douanes

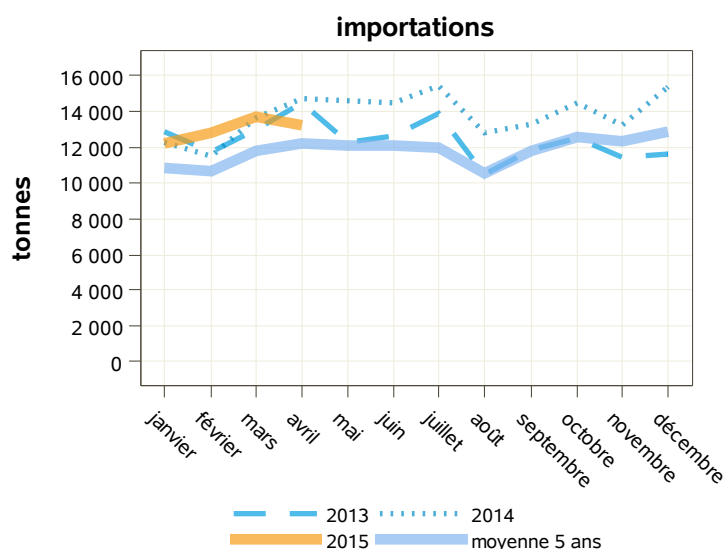
Total des importations (tonnes) : beurres

libpays	avril 2014	avril 2015	évolution (%)	cumul 2014	cumul 2015	évolution (%)
total	14 669	13 219	-9.9	52 101	51 866	-0.5
UE à 27	13 464	13 003	-3.4	46 615	50 992	9.4
Pays-Bas	4 852	3 504	-27.8	14 848	12 491	-15.9
Allemagne	1 768	2 786	57.6	9 142	9 296	1.7
Uebl	2 539	2 674	5.3	10 418	10 934	5
Irlande	1 069	1 541	44.2	3 862	5 777	49.6
Finlande	106	812	666	211	4 179	1880.6
Royaume-Uni	1 697	556	-67.2	3 056	3 255	6.5
Espagne	418	368	-12	981	1 454	48.2
Pologne	502	339	-32.5	1 211	1 471	21.5
Portugal	273	336	23.1	586	1 370	133.8
pays tiers	1 206	216	-82.1	5 486	875	-84.1
Nouvelle-Zélande	1 184	216	-81.8	4 630	875	-81.1

Source : Douanes



Source : Douanes



Source : Douanes

Total des exportations (tonnes): beurres vrac

libpays	avril 2014	avril 2015	évolution (%)	cumul 2014	cumul 2015	évolution (%)
total	1 342	2 874	114.2	6 352	16 125	153.9
UE à 27	669	2 093	212.9	3 890	12 857	230.5
Uebl	54	998	1748.1	666	5 335	701.1
Pays-Bas	113	228	101.8	738	3 969	437.8
Italie	99	220	122.2	369	618	67.5
Royaume-Uni	164	179	9.1	617	496	-19.6
Espagne	84	153	82.1	587	686	16.9
République Tchèque	2	107	5250	56	571	919.6
Allemagne	77	81	5.2	359	876	144
pays tiers	673	782	16.2	2 462	3 267	32.7
Singapour	182	195	7.1	597	623	4.4
Chine	16	121	656.3	111	296	166.7
Émirats Arabes Unis	31	85	174.2	103	249	141.7
Égypte	61	43	-29.5	61	793	1200

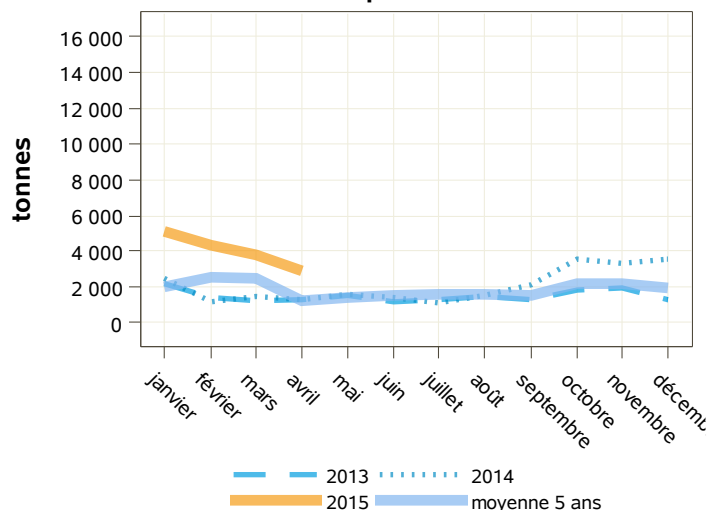
Source : Douanes

Total des importations (tonnes) : beurres vrac

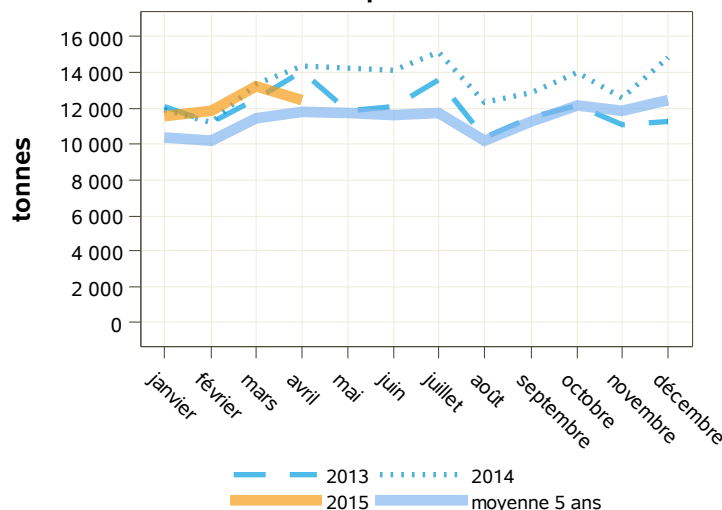
libpays	avril 2014	avril 2015	évolution (%)	cumul 2014	cumul 2015	évolution (%)
total	14 374	12 440	-13.5	50 812	49 029	-3.5
UE à 27	13 168	12 224	-7.2	45 326	48 154	6.2
Pays-Bas	4 844	3 384	-30.1	14 777	12 079	-18.3
Allemagne	1 688	2 565	52	8 738	8 631	-1.2
Uebl	2 335	2 341	0.3	9 636	9 676	0.4
Irlande	1 069	1 475	38	3 862	5 711	47.9
Finlande	106	812	666	211	4 179	1880.6
Royaume-Uni	1 695	555	-67.3	3 049	2 934	-3.8
Espagne	418	347	-17	980	1 399	42.8
Pologne	502	339	-32.5	1 211	1 449	19.7
Portugal	273	336	23.1	585	1 369	134
pays tiers	1 206	216	-82.1	5 486	875	-84.1
Nouvelle-Zélande	1 184	216	-81.8	4 630	875	-81.1

Source : Douanes

exportations



importations



Source : Douanes

Source : Douanes

Total des exportations (tonnes): beurres conditionnés

libpays	avril 2014	avril 2015	évolution (%)	cumul 2014	cumul 2015	évolution (%)
total	4 258	3 840	-9.8	16 421	15 112	-8
UE à 27	2 058	1 821	-11.5	7 570	8 312	9.8
Irlande	253	612	141.9	1 030	2 091	103
Royaume-Uni	472	384	-18.6	1 814	1 630	-10.1
Uebl	425	228	-46.4	1 413	994	-29.7
Espagne	247	215	-13	1 076	874	-18.8
Allemagne	57	101	77.2	169	452	167.5
Pays-Bas	262	41	-84.4	1 041	1 369	31.5
pays tiers	2 199	2 006	-8.8	8 845	6 777	-23.4
Ouzbekistan	100	242	142	454	394	-13.2
Chine	82	187	128	439	663	51
Émirats Arabes Unis	77	180	133.8	352	409	16.2
Taiwan	110	139	26.4	378	530	40.2
Kazakhstan	95	72	-24.2	271	323	19.2

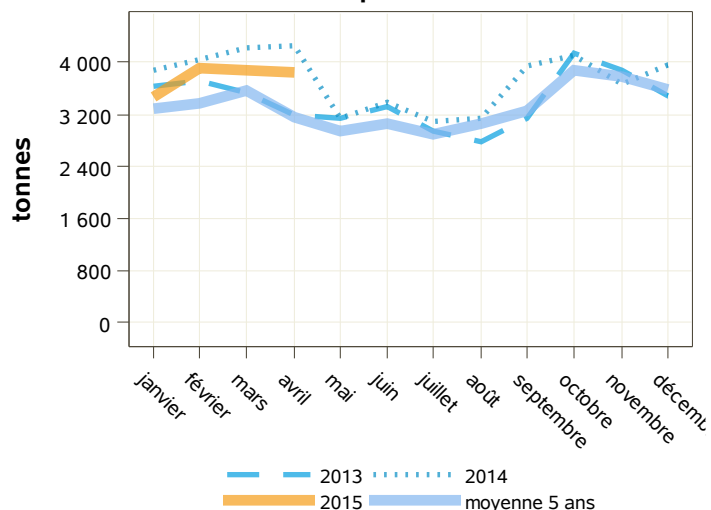
Source : Douanes

Total des importations (tonnes) : beurres conditionnés

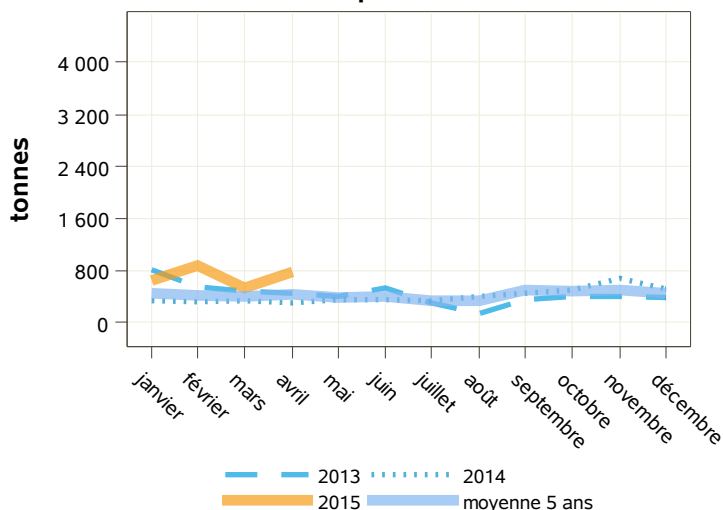
libpays	avril 2014	avril 2015	évolution (%)	cumul 2014	cumul 2015	évolution (%)
total	295	779	164.1	1 289	2 838	120.2
UE à 27	295	779	164.1	1 289	2 838	120.2
Uebl	204	333	63.2	782	1 259	61
Allemagne	80	222	177.5	405	665	64.2
Pays-Bas	8	120	1400	71	412	480.3
Irlande	0	66	0	0	66	0
Espagne	0	21	0	1	55	5400
Slovaquie	0	16	0	16	32	100
Royaume-Uni	2	2	0	7	322	4500
Grèce	0	0	0	0	1	0
Italie	1	0	-100	6	3	-50
Pologne	0	0	0	0	22	0
Portugal	0	0	0	1	1	0
pays tiers	0	0	0	0	0	0

Source : Douanes

exportations



importations



Source : Douanes

Source : Douanes

Total des exportations (tonnes): beurres anhydres

libpays	avril 2014	avril 2015	évolution (%)	cumul 2014	cumul 2015	évolution (%)
total	2 335	3 158	35.2	8 631	11 416	32.3
UE à 27	1 142	2 038	78.5	5 649	8 067	42.8
Italie	505	1 222	142	2 277	4 462	96
Uebl	274	306	11.7	1 362	1 168	-14.2
Pays-Bas	69	270	291.3	717	962	34.2
Allemagne	54	88	63	275	468	70.2
Pologne	69	65	-5.8	234	425	81.6
Royaume-Uni	24	33	37.5	169	190	12.4
Grèce	30	28	-6.7	231	251	8.7
pays tiers	1 194	1 121	-6.1	2 982	3 350	12.3
Arabie Saoudite	520	547	5.2	1 292	1 377	6.6
Égypte	365	191	-47.7	567	1 019	79.7
Jordanie	21	65	209.5	206	190	-7.8
Turquie	0	65	0	0	86	0
Koweït	21	52	147.6	36	72	100

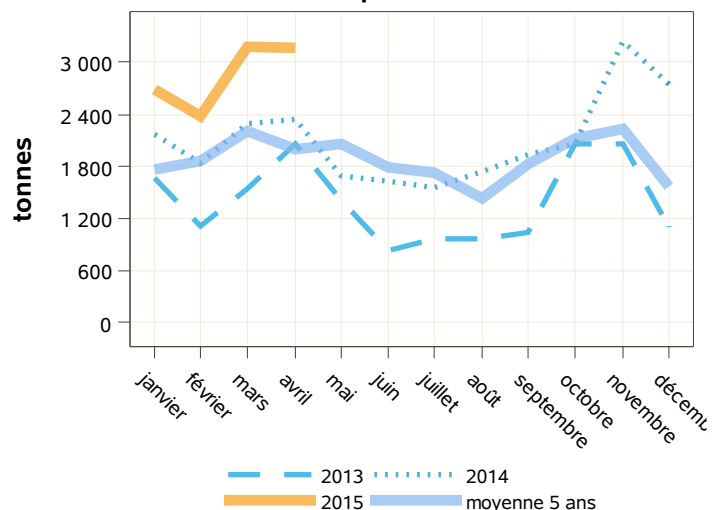
Source : Douanes

Total des importations (tonnes) : beurres anhydres

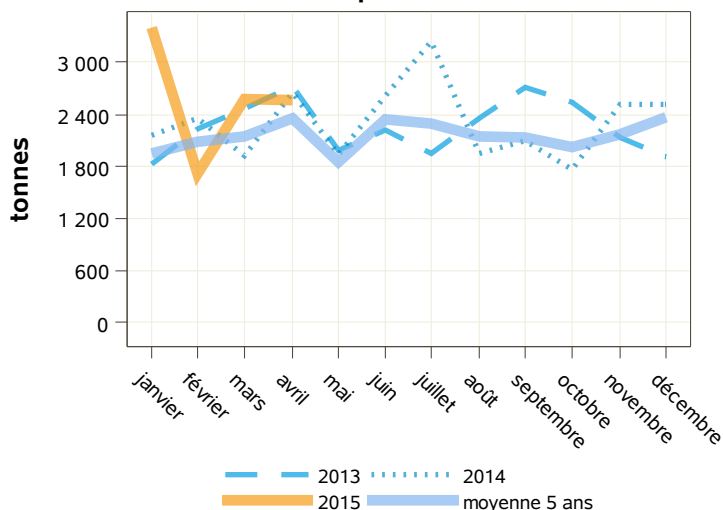
libpays	avril 2014	avril 2015	évolution (%)	cumul 2014	cumul 2015	évolution (%)
total	2 642	2 560	-3.1	9 077	10 260	13
UE à 27	2 121	1 624	-23.4	7 417	6 769	-8.7
Pays-Bas	913	754	-17.4	2 850	3 121	9.5
Uebl	661	575	-13	3 109	2 317	-25.5
Espagne	131	247	88.5	302	680	125.2
Allemagne	280	44	-84.3	749	522	-30.3
Royaume-Uni	109	4	-96.3	305	127	-58.4
Italie	28	0	-100	100	0	-100
Roumanie	0	0	0	2	2	0
pays tiers	521	937	79.8	1 660	3 490	110.2
Nouvelle-Zélande	50	914	1728	671	3 468	416.8
Iran	0	22	0	0	22	0

Source : Douanes

exportations



importations



Source : Douanes

Source : Douanes

Total des exportations (tonnes): laits écrémés en poudre

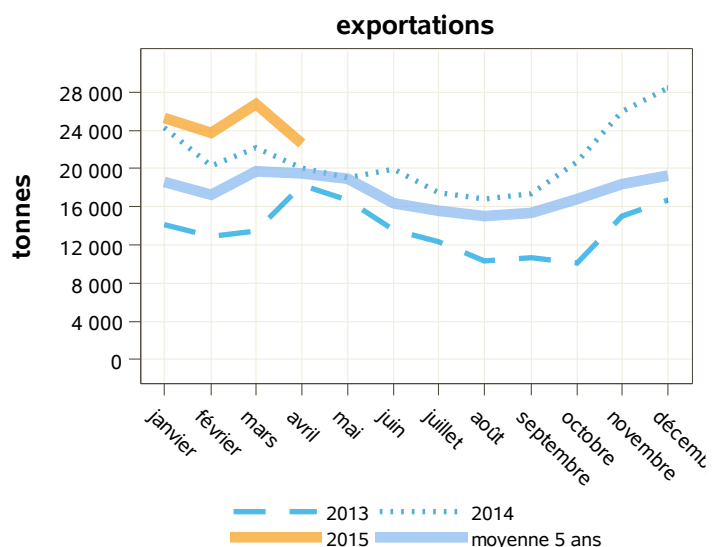
libpays	avril 2014	avril 2015	évolution (%)	cumul 2014	cumul 2015	évolution (%)
total	20 055	22 650	12.9	86 946	98 416	13.2
UE à 27	7 064	8 411	19.1	33 634	37 132	10.4
Pays-Bas	1 870	2 923	56.3	10 066	11 098	10.3
Uebl	1 118	1 656	48.1	7 686	9 411	22.4
Espagne	1 286	1 339	4.1	5 049	5 854	15.9
Italie	1 002	1 120	11.8	4 452	4 934	10.8
Allemagne	514	604	17.5	1 701	2 213	30.1
pays tiers	12 988	14 217	9.5	53 306	61 197	14.8
Indonésie	1 726	2 700	56.4	8 679	7 364	-15.2
Algérie	2 632	2 582	-1.9	12 683	11 573	-8.8
Pakistan	0	1 861	0	72	4 916	6727.8
Égypte	667	1 087	63	3 438	5 814	69.1
Émirats Arabes Unis	805	616	-23.5	1 893	1 617	-14.6
Thaïlande	0	513	0	225	2 740	1117.8
Yémen	865	0	0	2 603	3 006	15.5

Source : Douanes

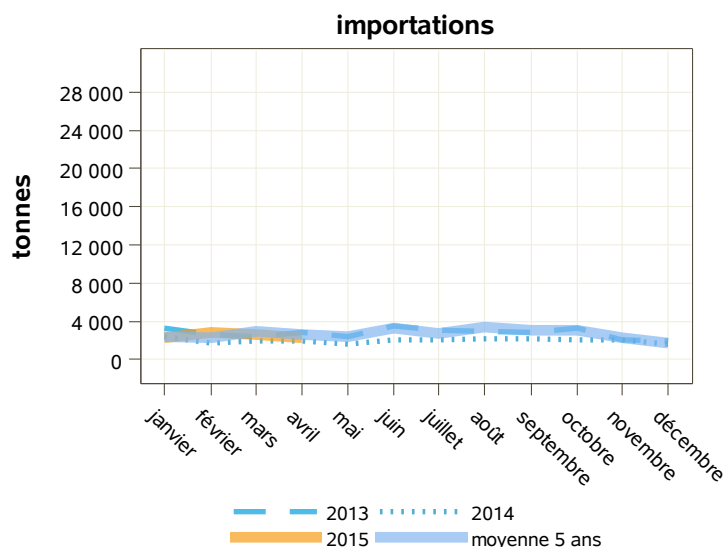
Total des importations (tonnes) : laits écrémés en poudre

libpays	avril 2014	avril 2015	évolution (%)	cumul 2014	cumul 2015	évolution (%)
total	1 864	2 299	23.3	8 098	10 106	24.8
UE à 27	1 863	2 299	23.4	8 097	10 081	24.5
Uebl	1 010	935	-7.4	3 600	4 009	11.4
Pays-Bas	326	739	126.7	1 825	2 975	63
Allemagne	364	228	-37.4	1 767	1 865	5.5
Italie	102	212	107.8	550	467	-15.1
République Tchèque	0	76	0	0	151	0
Pologne	7	45	542.9	73	183	150.7
Irlande	13	27	107.7	136	106	-22.1
Royaume-Uni	0	20	0	5	285	5600
Suède	0	8	0	1	8	700
Espagne	14	5	-64.3	83	18	-78.3
pays tiers	1	1	0	2	25	1150
Iran	0	0	0	0	24	0

Source : Douanes



Source : Douanes



Source : Douanes

Total des exportations (tonnes): laits écrémés en poudre vrac

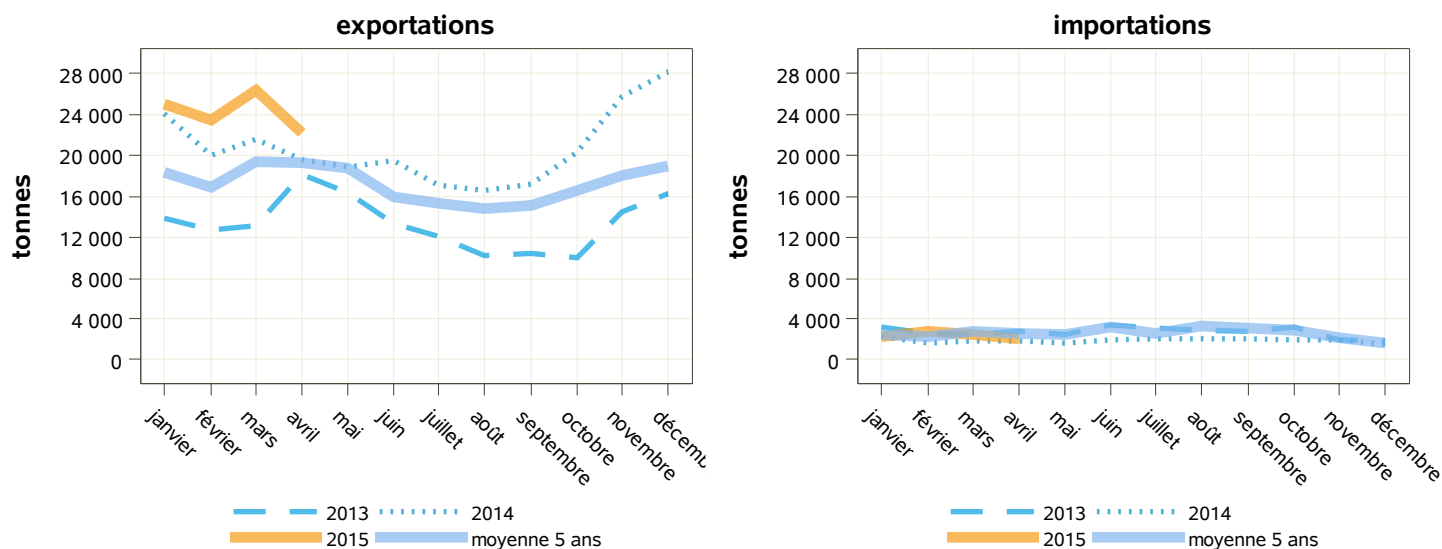
libpays	avril 2014	avril 2015	évolution (%)	cumul 2014	cumul 2015	évolution (%)
total	19 638	22 246	13.3	85 330	97 132	13.8
UE à 27	6 831	8 203	20.1	32 751	36 376	11.1
Pays-Bas	1 869	2 922	56.3	10 062	11 094	10.3
Uebl	1 109	1 651	48.9	7 656	9 387	22.6
Espagne	1 273	1 306	2.6	4 994	5 770	15.5
Italie	901	1 049	16.4	4 151	4 706	13.4
Allemagne	479	554	15.7	1 431	2 049	43.2
pays tiers	12 807	14 022	9.5	52 580	60 669	15.4
Indonésie	1 726	2 700	56.4	8 679	7 364	-15.2
Algérie	2 632	2 582	-1.9	12 672	11 573	-8.7
Pakistan	0	1 861	0	72	4 916	6727.8
Égypte	667	1 087	63	3 438	5 814	69.1
Émirats Arabes Unis	794	606	-23.7	1 849	1 585	-14.3
Thaïlande	0	513	0	225	2 740	1117.8
Yémen	865	0	0	2 597	3 006	15.7

Source : Douanes

Total des importations (tonnes) : laits écrémés en poudre vrac

libpays	avril 2014	avril 2015	évolution (%)	cumul 2014	cumul 2015	évolution (%)
total	1 744	2 100	20.4	7 597	9 573	26
UE à 27	1 743	2 100	20.5	7 595	9 549	25.7
Uebl	1 004	927	-7.7	3 574	3 980	11.4
Pays-Bas	316	705	123.1	1 719	2 864	66.6
Allemagne	340	225	-33.8	1 713	1 801	5.1
République Tchèque	0	76	0	0	151	0
Italie	24	62	158.3	276	174	-37
Pologne	7	45	542.9	73	183	150.7
Irlande	13	27	107.7	136	106	-22.1
Royaume-Uni	0	19	0	3	264	8700
Suède	0	8	0	1	8	700
Danemark	0	2	0	0	2	0
pays tiers	1	0	0	2	24	1100
Iran	0	0	0	0	24	0

Source : Douanes



Source : Douanes

Source : Douanes

Total des exportations (tonnes): laits écrémés en poudre conditionnée

libpays	avril 2014	avril 2015	évolution (%)	cumul 2014	cumul 2015	évolution (%)
total	417	404	-3.1	1 616	1 283	-20.6
UE à 27	233	209	-10.3	884	756	-14.5
Italie	101	71	-29.7	301	228	-24.3
Allemagne	36	50	38.9	271	164	-39.5
Espagne	13	34	161.5	54	84	55.6
Royaume-Uni	26	14	-46.2	82	133	62.2
Suède	24	13	-45.8	67	53	-20.9
Grèce	3	12	300	17	30	76.5
pays tiers	181	195	7.7	726	528	-27.3
Chine	0	41	0	1	44	4300
Irak	15	29	93.3	68	86	26.5
Arabie Saoudite	33	26	-21.2	40	54	35
Qatar	0	13	0	5	13	160
Maurice	9	11	22.2	30	32	6.7
Liban	11	10	-9.1	48	51	6.3

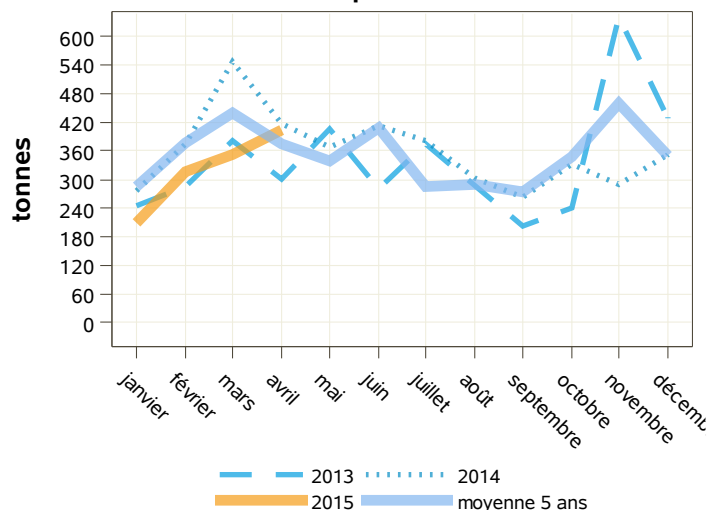
Source : Douanes

Total des importations (tonnes) : laits écrémés en poudre conditionnée

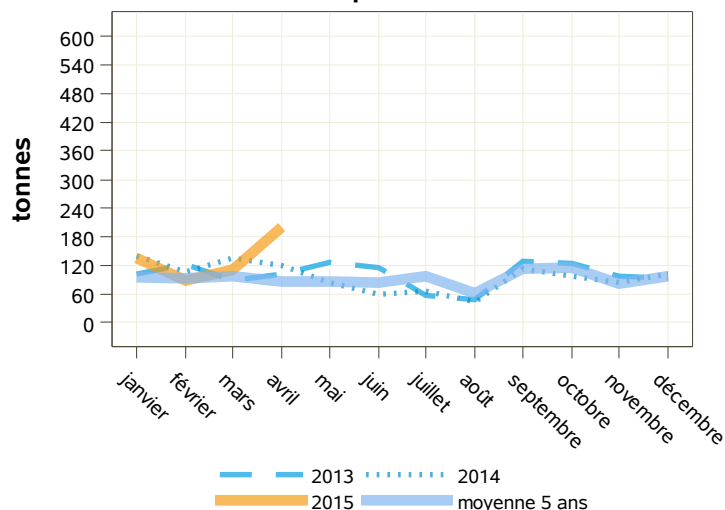
libpays	avril 2014	avril 2015	évolution (%)	cumul 2014	cumul 2015	évolution (%)
total	120	199	65.8	502	533	6.2
UE à 27	120	199	65.8	502	532	6
Italie	78	150	92.3	273	293	7.3
Pays-Bas	10	34	240	106	111	4.7
Uebl	7	8	14.3	26	29	11.5
Allemagne	24	3	-87.5	54	64	18.5
Espagne	2	3	50	40	12	-70
Royaume-Uni	0	1	0	2	22	1000
Pologne	0	0	0	0	0	0
Portugal	0	0	0	2	2	0
Suède	0	0	0	0	0	0
pays tiers	0	1	0	0	1	0
Sao Tomé Et Prince	0	1	0	0	1	0
Suisse	0	0	0	0	0	0
États-Unis D'amérique	0	0	0	0	0	0

Source : Douanes

exportations



importations



Source : Douanes

Source : Douanes

Total des exportations (tonnes): poudres grasses

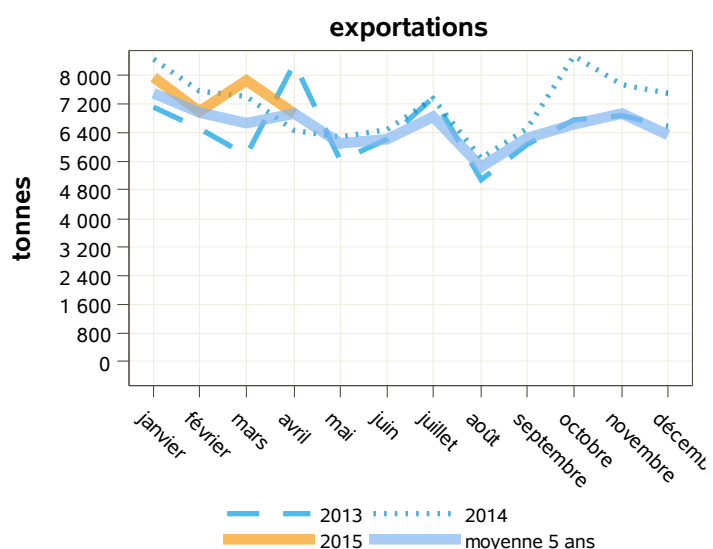
libpays	avril 2014	avril 2015	évolution (%)	cumul 2014	cumul 2015	évolution (%)
total	6 463	6 921	7.1	29 930	29 724	-0.7
UE à 27	3 216	4 105	27.6	16 313	18 142	11.2
Uebl	826	1 475	78.6	4 478	6 453	44.1
Royaume-Uni	809	763	-5.7	3 686	2 779	-24.6
Allemagne	482	709	47.1	3 000	3 986	32.9
Pays-Bas	296	375	26.7	1 380	1 124	-18.6
Italie	226	277	22.6	1 554	1 666	7.2
Espagne	403	268	-33.5	1 428	1 276	-10.6
Grèce	42	168	300	321	479	49.2
pays tiers	3 246	2 816	-13.2	13 617	11 582	-14.9
Algérie	2 032	1 311	-35.5	8 649	6 713	-22.4
Chine	144	284	97.2	537	742	38.2
Sénégal	238	261	9.7	1 023	1 081	5.7
Irak	78	109	39.7	235	491	108.9

Source : Douanes

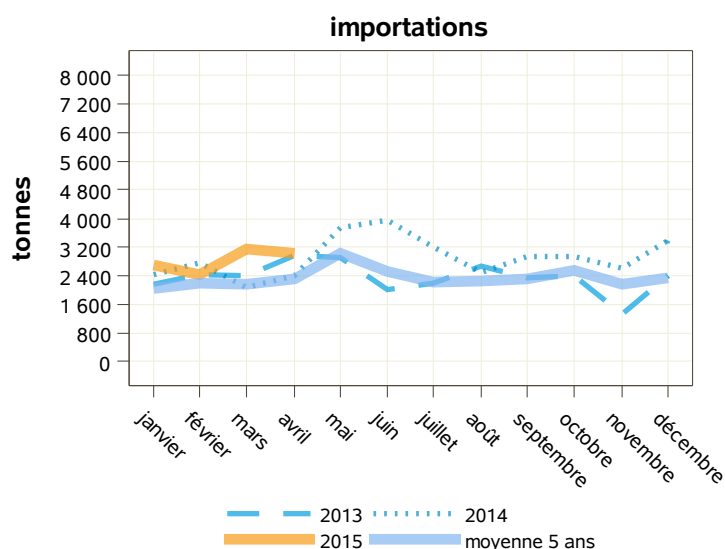
Total des importations (tonnes) : poudres grasses

libpays	avril 2014	avril 2015	évolution (%)	cumul 2014	cumul 2015	évolution (%)
total	2 418	3 028	25.2	9 698	11 344	17
UE à 27	2 418	3 013	24.6	9 688	11 302	16.7
Allemagne	815	941	15.5	3 390	3 136	-7.5
Irlande	116	817	604.3	1 137	2 914	156.3
Pays-Bas	356	483	35.7	1 628	2 148	31.9
Espagne	126	394	212.7	413	641	55.2
Uebl	713	251	-64.8	2 047	1 596	-22
Portugal	44	40	-9.1	155	135	-12.9
Italie	71	37	-47.9	212	205	-3.3
Danemark	96	24	-75	229	119	-48
Pologne	69	24	-65.2	399	372	-6.8
pays tiers	0	16	0	10	42	320
Inde	0	15	0	10	41	310

Source : Douanes



Source : Douanes



Source : Douanes

Total des exportations (tonnes): poudres grasses vrac

libpays	avril 2014	avril 2015	évolution (%)	cumul 2014	cumul 2015	évolution (%)
total	1 155	1 066	-7.7	4 853	4 872	0.4
UE à 27	1 036	991	-4.3	4 417	4 363	-1.2
Royaume-Uni	597	567	-5	2 738	1 826	-33.3
Allemagne	75	220	193.3	313	1 332	325.6
Espagne	221	152	-31.2	793	674	-15
Pays-Bas	91	20	-78	357	205	-42.6
Italie	2	12	500	35	140	300
Pologne	0	11	0	20	65	225
Uebl	24	9	-62.5	127	105	-17.3
pays tiers	120	76	-36.7	437	509	16.5
Côte D'ivoire	0	52	0	0	78	0
Afrique Du Sud	0	23	0	0	92	0
Suisse	2	1	-50	2	2	0
Sénégal	56	0	0	243	221	-9.1

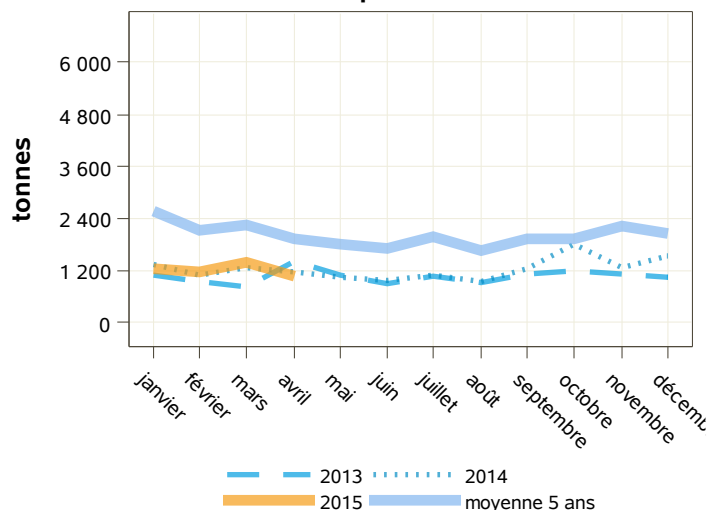
Source : Douanes

Total des importations (tonnes) : poudres grasses vrac

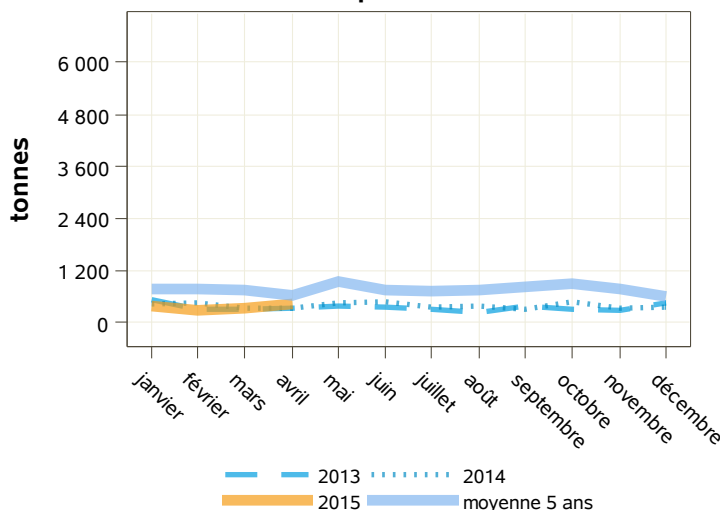
libpays	avril 2014	avril 2015	évolution (%)	cumul 2014	cumul 2015	évolution (%)
total	334	417	24.9	1 569	1 421	-9.4
UE à 27	334	417	24.9	1 569	1 421	-9.4
Pays-Bas	136	298	119.1	855	983	15
Allemagne	24	56	133.3	207	217	4.8
Danemark	48	24	-50	119	119	0
Pologne	5	24	380	6	49	716.7
Uebl	23	15	-34.8	27	15	-44.4
Espagne	84	0	0	328	38	-88.4
Irlande	3	0	0	7	1	-85.7
Italie	0	0	0	0	0	0
pays tiers	0	0	0	0	0	0
Suisse	0	0	0	0	0	0

Source : Douanes

exportations



importations



Source : Douanes

Source : Douanes

Total des exportations (tonnes): poudres grasses conditionnées

libpays	avril 2014	avril 2015	évolution (%)	cumul 2014	cumul 2015	évolution (%)
total	1 160	1 171	0.9	4 660	3 900	-16.3
UE à 27	54	90	66.7	237	396	67.1
Grèce	42	80	90.5	121	233	92.6
Uebl	3	7	133.3	28	32	14.3
Royaume-Uni	0	0	0	0	87	0
pays tiers	1 106	1 081	-2.3	4 423	3 504	-20.8
Algérie	915	659	-28	3 808	2 381	-37.5
Irak	78	109	39.7	235	491	108.9
Sénégal	0	105	0	0	209	0
Chine	0	73	0	0	73	0
Israël	31	54	74.2	31	54	74.2
Territoire Palestinien Occupé	0	20	0	0	20	0
Liban	1	18	1700	15	30	100
Émirats Arabes Unis	6	6	0	15	13	-13.3
Gabon	6	6	0	23	39	69.6
Côte D'ivoire	2	1	-50	23	38	65.2
Guinée Équatoriale	0	0	0	32	34	6.3

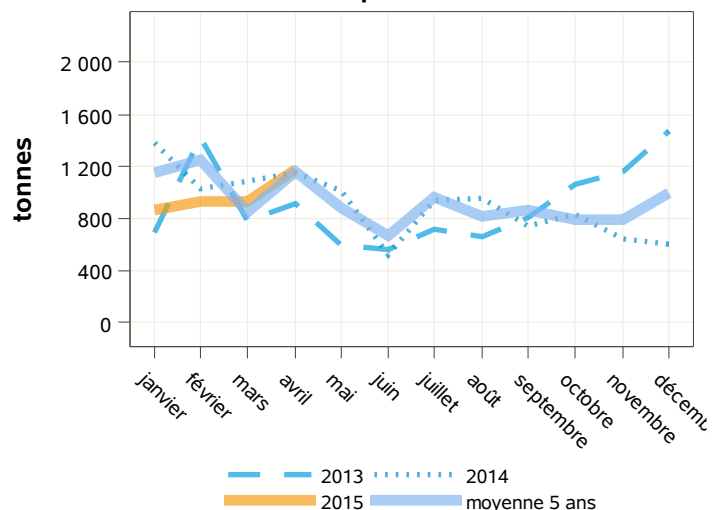
Source : Douanes

Total des importations (tonnes) : poudres grasses conditionnées

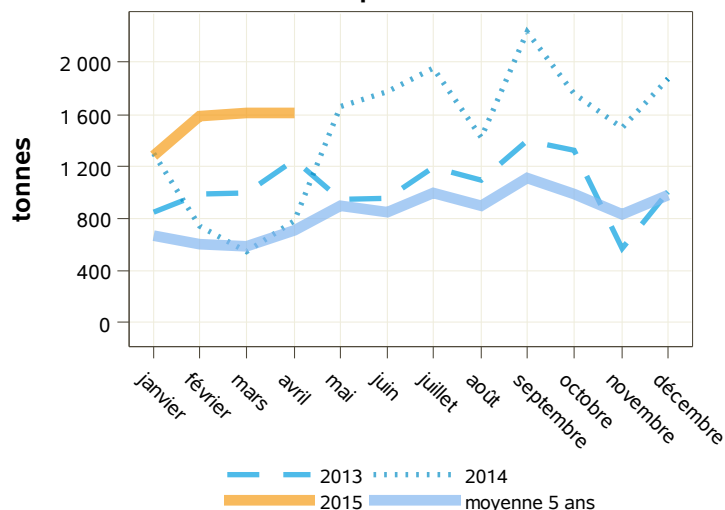
libpays	avril 2014	avril 2015	évolution (%)	cumul 2014	cumul 2015	évolution (%)
total	783	1 605	105	3 375	6 089	80.4
UE à 27	783	1 604	104.9	3 375	6 088	80.4
Irlande	113	817	623	1 130	2 913	157.8
Espagne	42	281	569	72	424	488.9
Pays-Bas	185	183	-1.1	607	1 083	78.4
Allemagne	28	126	350	199	333	67.3
Uebl	197	119	-39.6	522	714	36.8
Portugal	36	40	11.1	133	116	-12.8
Italie	71	37	-47.9	211	205	-2.8
Royaume-Uni	0	0	0	2	1	-50
Pologne	62	0	-100	391	299	-23.5
pays tiers	0	1	0	0	2	0
Suisse	0	1	0	0	2	0

Source : Douanes

exportations



importations



Source : Douanes

Source : Douanes

Total des exportations (tonnes): fromages

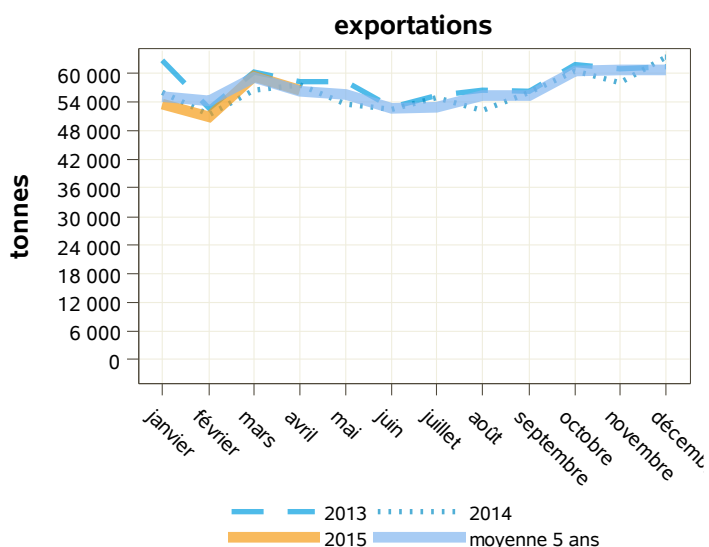
libpays	avril 2014	avril 2015	évolution (%)	cumul 2014	cumul 2015	évolution (%)
total	57 552	56 510	-1.8	221 311	220 384	-0.4
UE à 27	47 793	46 575	-2.5	187 122	185 023	-1.1
Allemagne	10 359	10 369	0.1	42 418	42 850	1
Royaume-Uni	9 088	9 565	5.2	37 057	36 409	-1.7
Uebl	10 521	9 452	-10.2	39 042	36 553	-6.4
Espagne	5 987	5 445	-9.1	23 199	21 975	-5.3
Italie	3 878	3 767	-2.9	15 331	15 402	0.5
Pays-Bas	2 846	3 145	10.5	11 112	12 666	14
Danemark	1 066	1 132	6.2	4 004	4 628	15.6
pays tiers	9 739	9 916	1.8	34 117	35 277	3.4
États-Unis D'amérique	2 239	1 898	-15.2	6 844	6 539	-4.5
Suisse	1 295	1 130	-12.7	4 597	4 588	-0.2
Arabie Saoudite	834	1 018	22.1	2 464	3 609	46.5

Source : Douanes

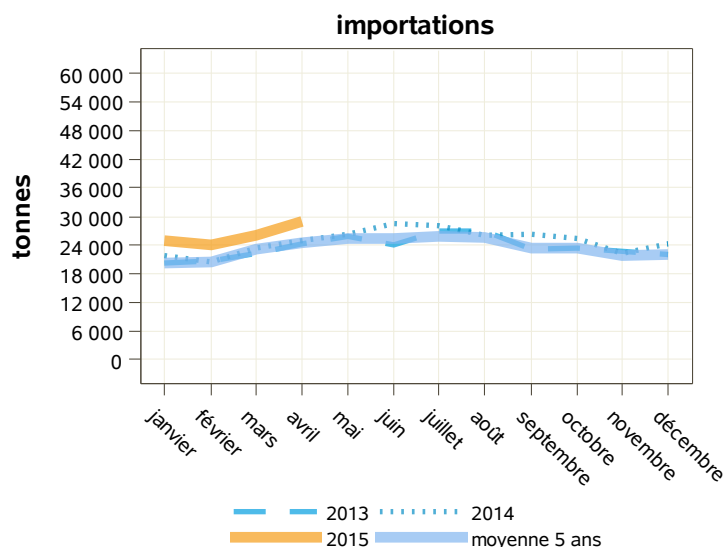
Total des importations (tonnes) : fromages

libpays	avril 2014	avril 2015	évolution (%)	cumul 2014	cumul 2015	évolution (%)
total	24 968	29 065	16.4	90 552	104 029	14.9
UE à 27	24 165	28 741	18.9	87 829	102 428	16.6
Italie	6 252	6 924	10.7	18 657	22 054	18.2
Allemagne	5 765	6 683	15.9	21 739	24 764	13.9
Pays-Bas	5 629	6 463	14.8	21 970	24 524	11.6
Royaume-Uni	1 887	2 567	36	7 561	10 785	42.6
Uebl	1 283	1 743	35.9	5 771	6 462	12
Irlande	563	1 026	82.2	2 351	2 629	11.8
Espagne	1 129	1 019	-9.7	3 967	3 472	-12.5
Danemark	702	824	17.4	2 559	3 123	22
Pologne	113	436	285.8	346	982	183.8
Grèce	303	374	23.4	795	962	21
pays tiers	803	325	-59.5	2 724	1 601	-41.2
Suisse	441	308	-30.2	1 671	1 529	-8.5

Source : Douanes



Source : Douanes



Source : Douanes

Total des exportations (tonnes): fromages à pâte molle

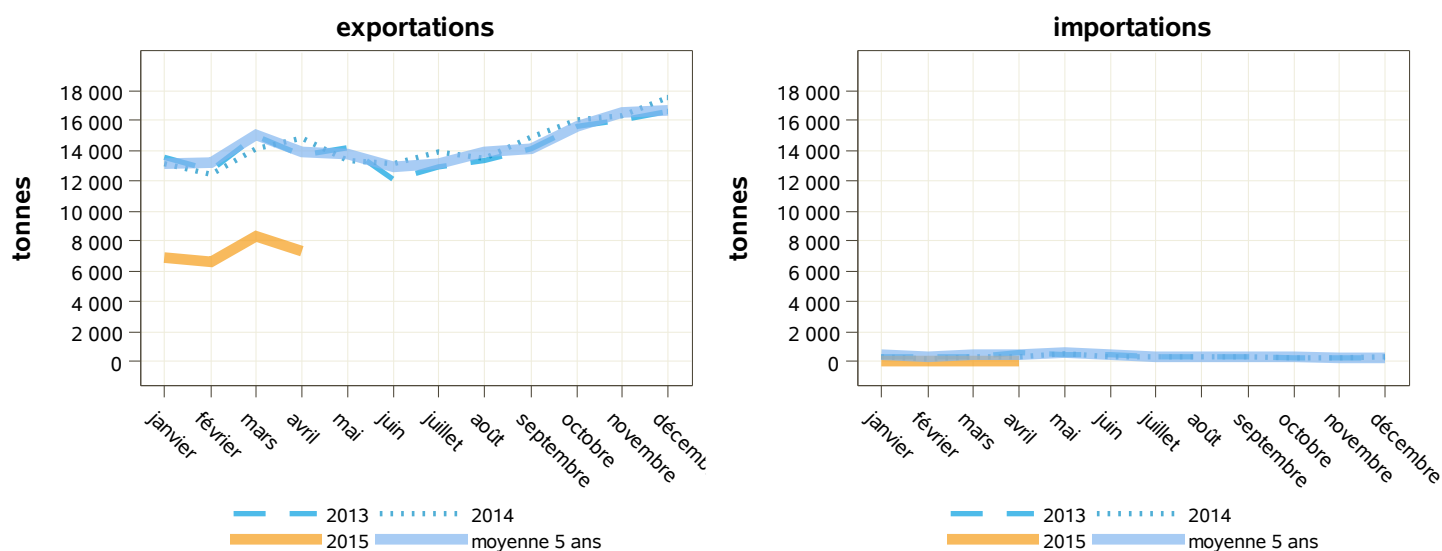
libpays	avril 2014	avril 2015	évolution (%)	cumul 2014	cumul 2015	évolution (%)
total	14 813	7 357	-50.3	54 589	29 383	-46.2
UE à 27	12 719	6 476	-49.1	46 903	25 844	-44.9
Uebl	3 015	1 978	-34.4	11 280	7 768	-31.1
Allemagne	4 979	1 437	-71.1	18 945	6 066	-68
Royaume-Uni	1 144	907	-20.7	4 032	3 433	-14.9
Italie	986	554	-43.8	3 766	2 490	-33.9
Espagne	804	400	-50.2	2 846	1 625	-42.9
Danemark	502	395	-21.3	1 860	1 547	-16.8
Suède	476	304	-36.1	1 267	1 066	-15.9
Pays-Bas	293	218	-25.6	996	847	-15
Pologne	63	74	17.5	315	197	-37.5
pays tiers	2 093	878	-58.1	7 678	3 525	-54.1
États-Unis D'amérique	761	494	-35.1	2 627	1 662	-36.7
Japon	167	26	-84.4	499	322	-35.5

Source : Douanes

Total des importations (tonnes) : fromages à pâte molle

libpays	avril 2014	avril 2015	évolution (%)	cumul 2014	cumul 2015	évolution (%)
total	352	52	-85.2	1 232	194	-84.3
UE à 27	342	46	-86.5	1 190	171	-85.6
Uebl	120	24	-80	463	84	-81.9
Allemagne	126	13	-89.7	212	41	-80.7
Royaume-Uni	1	7	600	39	10	-74.4
Pays-Bas	9	1	-88.9	29	33	13.8
Danemark	7	0	0	112	0	-100
Espagne	75	0	0	319	1	-99.7
Irlande	0	0	0	0	0	0
Italie	3	0	-100	11	1	-90.9
pays tiers	11	6	-45.5	42	23	-45.2
Suisse	11	6	-45.5	42	23	-45.2

Source : Douanes



Source : Douanes

Source : Douanes

Total des exportations (tonnes): fromages pâte pressée cuite

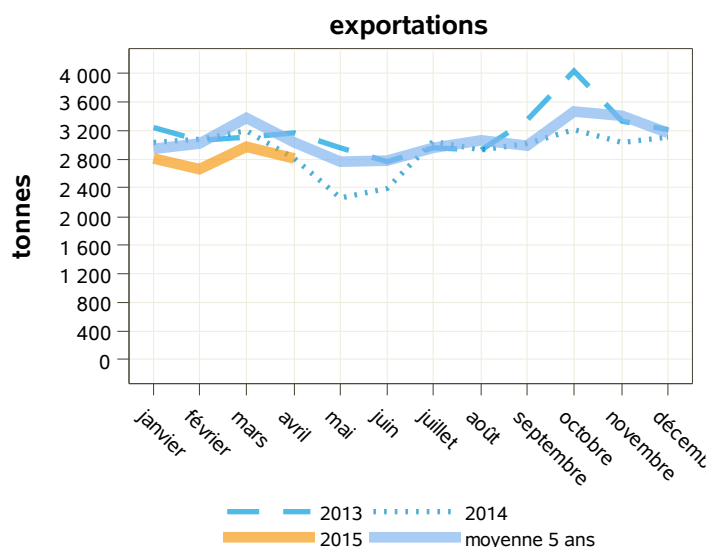
libpays	avril 2014	avril 2015	évolution (%)	cumul 2014	cumul 2015	évolution (%)
total	2 824	2 813	-0.4	12 120	11 248	-7.2
UE à 27	2 092	1 970	-5.8	9 513	8 571	-9.9
Allemagne	403	531	31.8	2 725	2 639	-3.2
Uebl	520	445	-14.4	2 055	1 615	-21.4
Italie	404	393	-2.7	1 790	1 674	-6.5
Espagne	360	300	-16.7	1 197	1 238	3.4
Pays-Bas	51	101	98	443	526	18.7
Royaume-Uni	158	72	-54.4	662	327	-50.6
Danemark	60	33	-45	238	176	-26.1
pays tiers	731	843	15.3	2 604	2 673	2.6
États-Unis D'amérique	269	306	13.8	785	872	11.1
Algérie	77	129	67.5	233	343	47.2
Maroc	79	97	22.8	335	323	-3.6
Sénégal	51	43	-15.7	153	119	-22.2

Source : Douanes

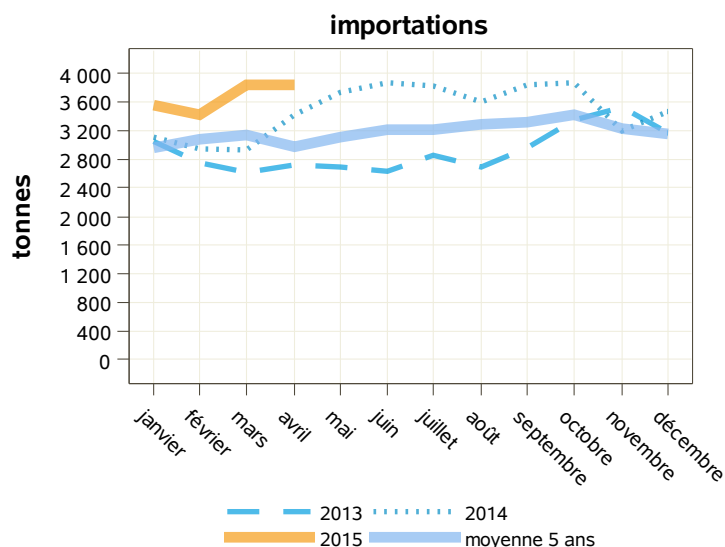
Total des importations (tonnes) : fromages pâte pressée cuite

libpays	avril 2014	avril 2015	évolution (%)	cumul 2014	cumul 2015	évolution (%)
total	3 427	3 837	12	12 385	14 664	18.4
UE à 27	3 060	3 588	17.3	10 993	13 352	21.5
Allemagne	1 618	1 699	5	5 934	6 843	15.3
Pays-Bas	879	1 058	20.4	3 123	3 992	27.8
Irlande	271	485	79	1 008	1 167	15.8
Finlande	46	110	139.1	183	474	159
Uebl	67	92	37.3	330	343	3.9
Italie	0	62	0	0	140	0
Danemark	107	60	-43.9	194	320	64.9
République Tchèque	20	21	5	116	51	-56
Grèce	0	1	0	0	1	0
Pologne	0	0	0	0	21	0
pays tiers	366	249	-32	1 392	1 312	-5.7
Suisse	366	249	-32	1 392	1 312	-5.7

Source : Douanes



Source : Douanes



Source : Douanes

Total des exportations (tonnes): fromages pâte pressée non cuite

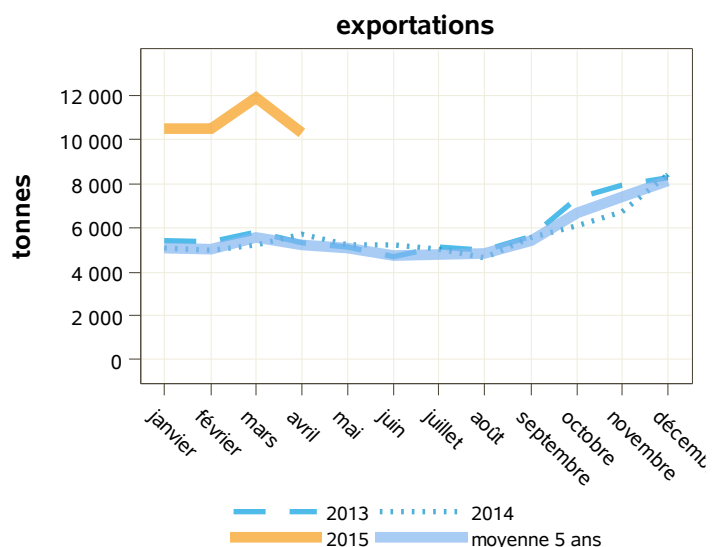
libpays	avril 2014	avril 2015	évolution (%)	cumul 2014	cumul 2015	évolution (%)
total	5 706	10 344	81.3	20 989	43 193	105.8
UE à 27	4 334	8 699	100.7	17 224	37 136	115.6
Allemagne	2 033	4 319	112.4	8 279	19 389	134.2
Uebl	1 052	1 900	80.6	4 217	7 468	77.1
Espagne	396	764	92.9	1 706	3 034	77.8
Royaume-Uni	219	520	137.4	778	1 980	154.5
Italie	228	498	118.4	817	2 353	188
Danemark	20	137	585	78	687	780.8
Suède	70	126	80	288	529	83.7
pays tiers	1 371	1 644	19.9	3 765	6 056	60.8
États-Unis D'amérique	785	678	-13.6	1 723	2 613	51.7
Suisse	120	249	107.5	386	1 022	164.8
Canada	175	227	29.7	605	787	30.1

Source : Douanes

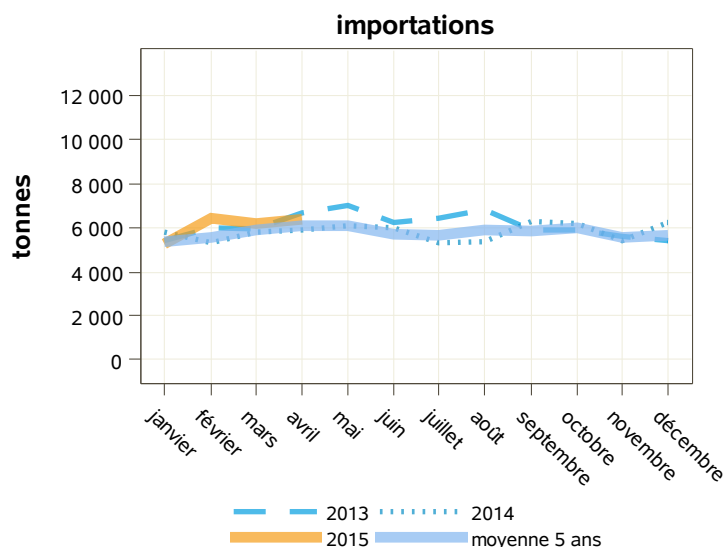
Total des importations (tonnes) : fromages pâte pressée non cuite

libpays	avril 2014	avril 2015	évolution (%)	cumul 2014	cumul 2015	évolution (%)
total	5 896	6 381	8.2	22 754	24 232	6.5
UE à 27	5 526	6 369	15.3	21 639	24 156	11.6
Pays-Bas	4 093	3 878	-5.3	16 138	15 108	-6.4
Royaume-Uni	358	805	124.9	1 313	3 885	195.9
Allemagne	349	529	51.6	1 420	1 499	5.6
Irlande	201	349	73.6	690	894	29.6
Uebl	250	291	16.4	1 212	1 108	-8.6
Espagne	158	203	28.5	509	696	36.7
Pologne	0	117	0	0	160	0
Lettonie	0	84	0	0	379	0
Italie	70	72	2.9	183	184	0.5
Finlande	0	15	0	16	15	-6.3
Grèce	1	2	100	3	70	2233.3
pays tiers	370	13	-96.5	1 116	76	-93.2

Source : Douanes



Source : Douanes



Source : Douanes

Total des exportations (tonnes): fromages frais

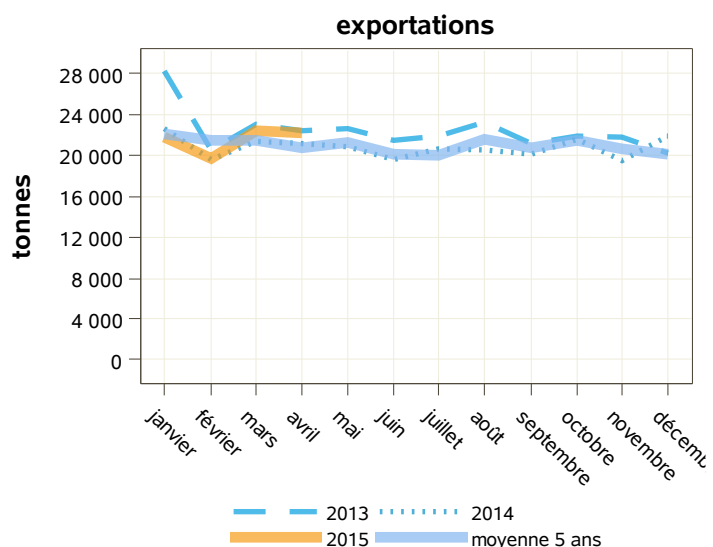
libpays	avril 2014	avril 2015	évolution (%)	cumul 2014	cumul 2015	évolution (%)
total	21 101	22 271	5.5	84 668	86 114	1.7
UE à 27	19 471	20 189	3.7	78 221	78 183	0
Royaume-Uni	6 504	7 217	11	28 108	27 363	-2.7
Uebl	3 236	2 844	-12.1	11 680	11 071	-5.2
Pays-Bas	2 115	2 549	20.5	7 940	9 546	20.2
Espagne	2 749	2 393	-13	10 942	9 869	-9.8
Allemagne	1 555	2 017	29.7	6 622	7 892	19.2
Italie	1 494	1 444	-3.3	5 650	5 403	-4.4
Irlande	584	527	-9.8	2 318	2 468	6.5
Pologne	267	473	77.2	1 175	1 740	48.1
pays tiers	1 613	2 068	28.2	6 387	7 868	23.2
Corée Du Sud	414	638	54.1	1 216	2 326	91.3
Suisse	359	282	-21.4	1 295	1 106	-14.6

Source : Douanes

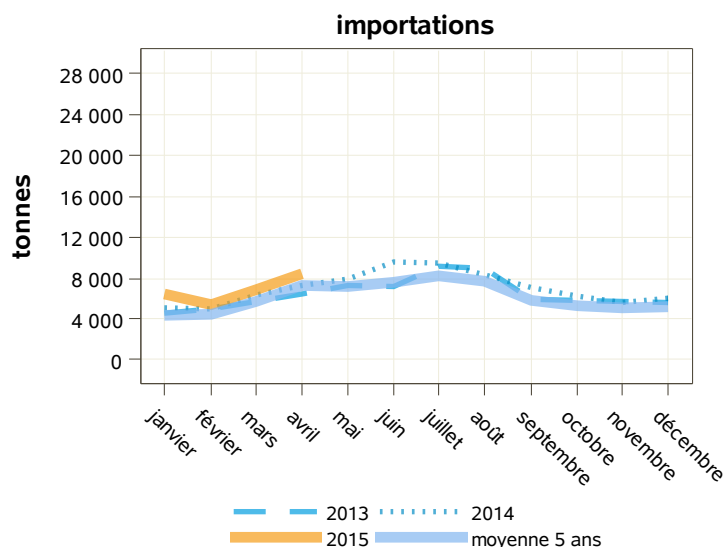
Total des importations (tonnes) : fromages frais

libpays	avril 2014	avril 2015	évolution (%)	cumul 2014	cumul 2015	évolution (%)
total	7 252	8 421	16.1	23 579	27 072	14.8
UE à 27	7 231	8 418	16.4	23 492	27 048	15.1
Italie	3 934	4 018	2.1	10 743	11 466	6.7
Allemagne	1 461	2 004	37.2	5 453	6 752	23.8
Espagne	785	705	-10.2	2 687	2 326	-13.4
Uebl	166	572	244.6	1 291	1 959	51.7
Danemark	324	465	43.5	1 353	1 700	25.6
Royaume-Uni	367	263	-28.3	1 292	1 782	37.9
Pologne	41	234	470.7	124	526	324.2
Pays-Bas	121	77	-36.4	405	354	-12.6
Autriche	25	34	36	94	101	7.4
Irlande	0	21	0	0	21	0
Portugal	3	13	333.3	13	22	69.2
pays tiers	21	3	-85.7	86	25	-70.9

Source : Douanes



Source : Douanes



Source : Douanes

Total des exportations (tonnes): fromages à pâte persillée

libpays	avril 2014	avril 2015	évolution (%)	cumul 2014	cumul 2015	évolution (%)
total	1 140	1 027	-9.9	4 278	4 164	-2.7
UE à 27	1 006	905	-10	3 729	3 682	-1.3
Allemagne	307	273	-11.1	1 271	1 186	-6.7
Espagne	210	174	-17.1	811	769	-5.2
Royaume-Uni	123	137	11.4	441	511	15.9
Uebl	192	120	-37.5	544	499	-8.3
Pays-Bas	38	54	42.1	150	192	28
Pologne	10	33	230	55	83	50.9
Suède	33	32	-3	105	111	5.7
Danemark	26	25	-3.8	111	89	-19.8
Italie	23	20	-13	82	90	9.8
pays tiers	133	122	-8.3	548	480	-12.4
États-Unis D'amérique	51	32	-37.3	167	121	-27.5
Japon	4	23	475	16	65	306.3

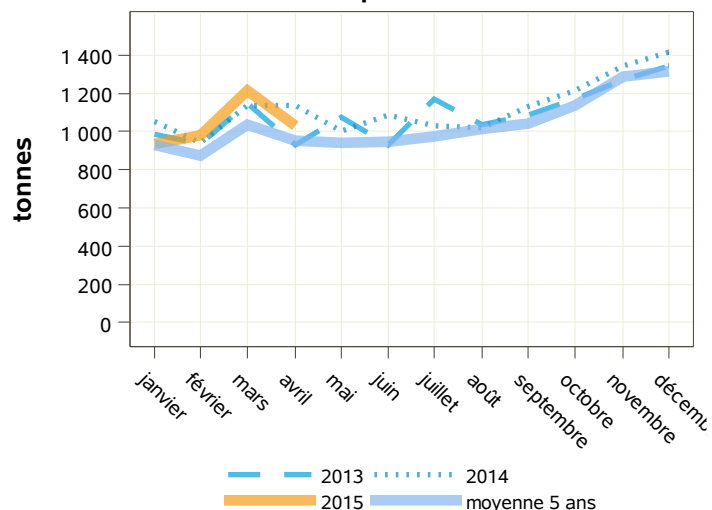
Source : Douanes

Total des importations (tonnes) : fromages à pâte persillée

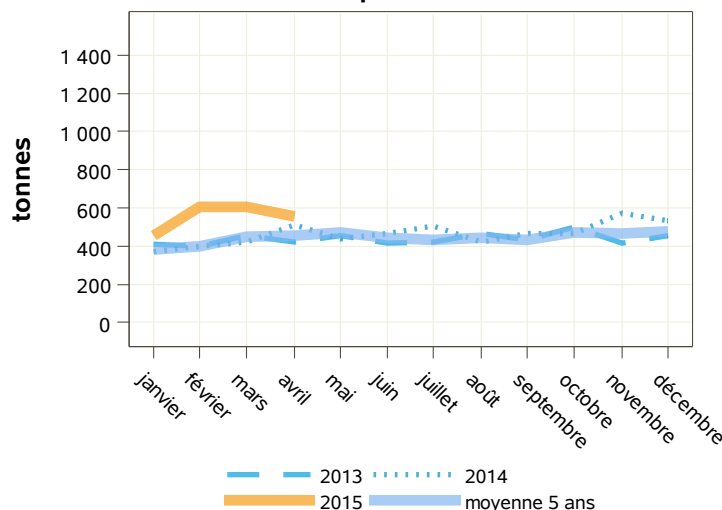
libpays	avril 2014	avril 2015	évolution (%)	cumul 2014	cumul 2015	évolution (%)
total	513	558	8.8	1 706	2 232	30.8
UE à 27	513	558	8.8	1 705	2 230	30.8
Italie	413	403	-2.4	1 379	1 414	2.5
Irlande	0	73	0	0	179	0
Allemagne	58	41	-29.3	180	203	12.8
Royaume-Uni	12	13	8.3	32	206	543.8
Pays-Bas	0	12	0	11	117	963.6
Danemark	11	7	-36.4	48	63	31.3
Uebl	16	6	-62.5	49	36	-26.5
Espagne	3	1	-66.7	6	3	-50
Autriche	0	0	0	0	8	0
Grèce	0	0	0	0	0	0
Suède	0	0	0	1	1	0
pays tiers	0	0	0	0	1	0
Albanie	0	0	0	0	1	0

Source : Douanes

exportations



importations



Source : Douanes

Source : Douanes

Total des exportations (tonnes): fromages fondus

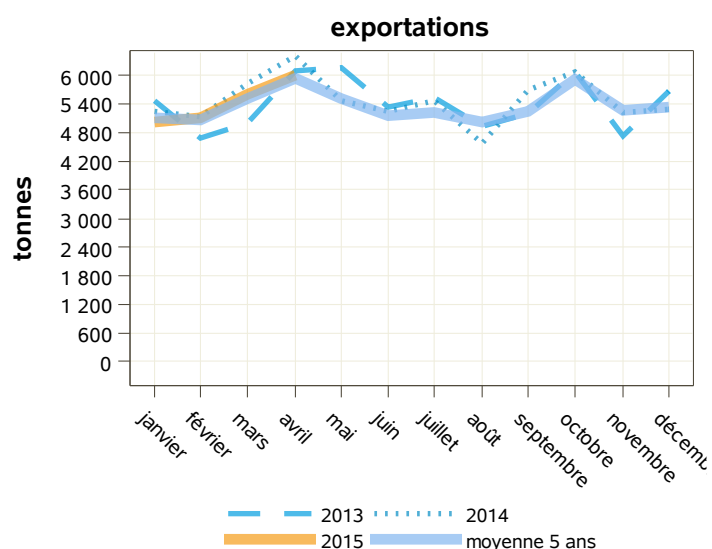
libpays	avril 2014	avril 2015	évolution (%)	cumul 2014	cumul 2015	évolution (%)
total	6 403	6 001	-6.3	22 599	21 741	-3.8
UE à 27	3 907	3 661	-6.3	14 307	13 816	-3.4
Uebl	1 063	1 020	-4	3 985	3 519	-11.7
Espagne	709	714	0.7	2 801	2 915	4.1
Royaume-Uni	859	608	-29.2	2 704	2 415	-10.7
Italie	366	344	-6	1 233	1 287	4.4
Allemagne	309	337	9.1	1 063	1 217	14.5
Autriche	51	134	162.7	408	512	25.5
Suède	98	117	19.4	332	396	19.3
Grèce	175	112	-36	466	422	-9.4
pays tiers	2 496	2 340	-6.3	8 292	7 924	-4.4
Arabie Saoudite	770	639	-17	2 128	2 203	3.5
Japon	638	574	-10	2 053	1 669	-18.7
Chine	75	128	70.7	333	330	-0.9
Suisse	87	94	8	386	473	22.5

Source : Douanes

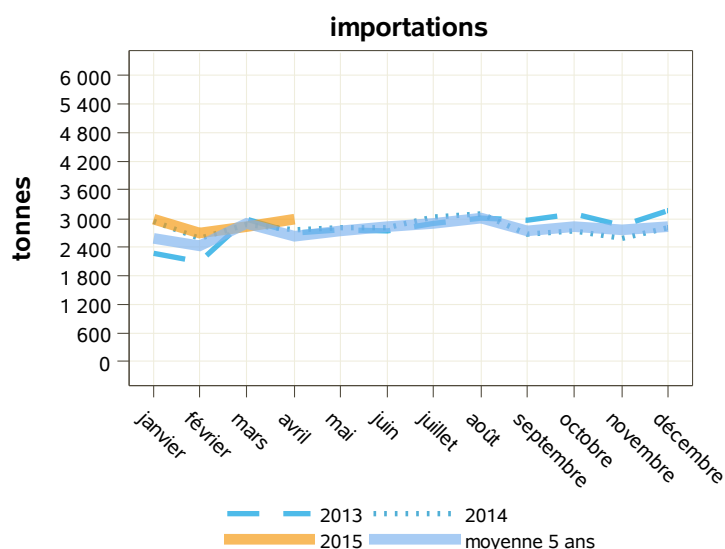
Total des importations (tonnes) : fromages fondus

libpays	avril 2014	avril 2015	évolution (%)	cumul 2014	cumul 2015	évolution (%)
total	2 786	2 997	7.6	11 183	11 510	2.9
UE à 27	2 786	2 997	7.6	11 183	11 508	2.9
Allemagne	1 623	1 722	6.1	6 282	6 644	5.8
Royaume-Uni	681	661	-2.9	2 923	2 826	-3.3
Pays-Bas	84	219	160.7	329	614	86.6
Autriche	151	176	16.6	636	547	-14
Irlande	63	72	14.3	343	230	-32.9
Pologne	61	59	-3.3	209	172	-17.7
Slovaquie	31	26	-16.1	119	118	-0.8
Espagne	58	25	-56.9	186	151	-18.8
Uebl	4	24	500	64	159	148.4
Italie	10	13	30	43	44	2.3
pays tiers	0	0	0	0	2	0

Source : Douanes



Source : Douanes



Source : Douanes

Total des exportations (tonnes): autres fromages

libpays	avril 2014	avril 2015	évolution (%)	cumul 2014	cumul 2015	évolution (%)
total	5 566	6 401	15	22 066	23 976	8.7
UE à 27	4 263	4 650	9.1	17 224	17 644	2.4
Allemagne	773	1 452	87.8	3 513	4 447	26.6
Uebl	1 443	1 134	-21.4	5 280	4 517	-14.5
Espagne	760	701	-7.8	2 896	2 524	-12.8
Italie	377	515	36.6	1 993	2 105	5.6
Danemark	336	413	22.9	1 217	1 676	37.7
Pays-Bas	218	146	-33	1 099	1 201	9.3
Royaume-Uni	82	101	23.2	331	372	12.4
pays tiers	1 303	1 751	34.4	4 841	6 332	30.8
Suisse	446	462	3.6	1 550	1 797	15.9
États-Unis D'amérique	173	243	40.5	551	823	49.4
Arabie Saoudite	23	127	452.2	142	415	192.3

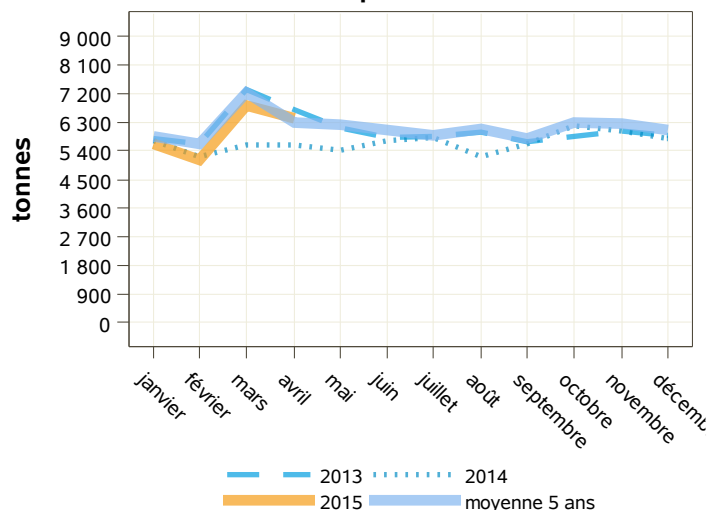
Source : Douanes

Total des importations (tonnes) : autres fromages

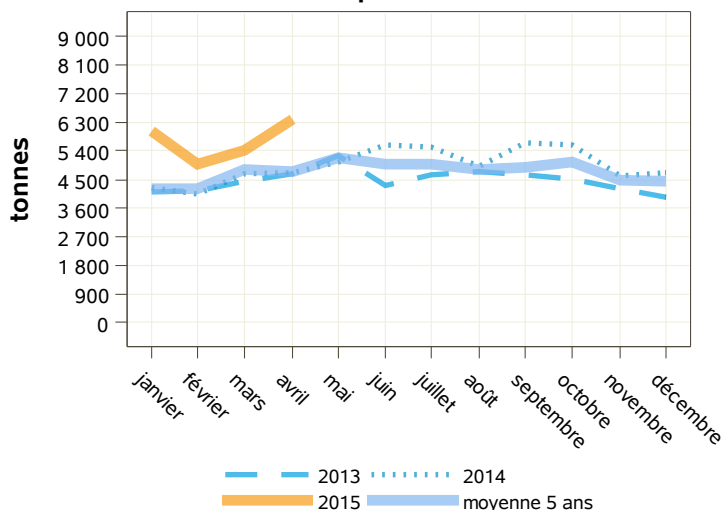
libpays	avril 2014	avril 2015	évolution (%)	cumul 2014	cumul 2015	évolution (%)
total	4 743	6 372	34.3	17 714	22 790	28.7
UE à 27	4 707	6 319	34.2	17 626	22 628	28.4
Italie	1 823	2 356	29.2	6 299	8 806	39.8
Royaume-Uni	414	817	97.3	1 858	2 075	11.7
Pays-Bas	443	779	75.8	1 935	3 041	57.2
Uebl	661	728	10.1	2 361	2 753	16.6
Allemagne	530	674	27.2	2 259	2 740	21.3
Grèce	302	366	21.2	790	870	10.1
Danemark	227	281	23.8	769	978	27.2
Autriche	93	83	-10.8	264	285	8
Espagne	51	83	62.7	261	285	9.2
République Tchèque	86	80	-7	296	385	30.1
pays tiers	36	53	47.2	88	162	84.1

Source : Douanes

exportations



importations



Source : Douanes

Source : Douanes

Total des exportations (tonnes): laits concentrés

libpays	avril 2014	avril 2015	évolution (%)	cumul 2014	cumul 2015	évolution (%)
total	8 002	6 198	-22.5	26 500	29 054	9.6
UE à 27	7 836	6 018	-23.2	26 198	28 398	8.4
Allemagne	3 342	3 266	-2.3	10 343	12 305	19
Roumanie	1	808	80700	3	866	28766.7
Pays-Bas	1 294	689	-46.8	2 440	3 895	59.6
Royaume-Uni	698	431	-38.3	2 825	2 119	-25
Italie	4	217	5325	24	511	2029.2
Pologne	857	198	-76.9	1 232	294	-76.1
Uebl	491	158	-67.8	2 445	2 364	-3.3
Grèce	77	155	101.3	106	1 042	883
Hongrie	477	50	-89.5	701	99	-85.9
Espagne	121	8	-93.4	4 325	3 493	-19.2
Chypre	1	1	0	2	1 264	63100
pays tiers	166	180	8.4	302	656	117.2
Lybie	0	71	0	0	71	0

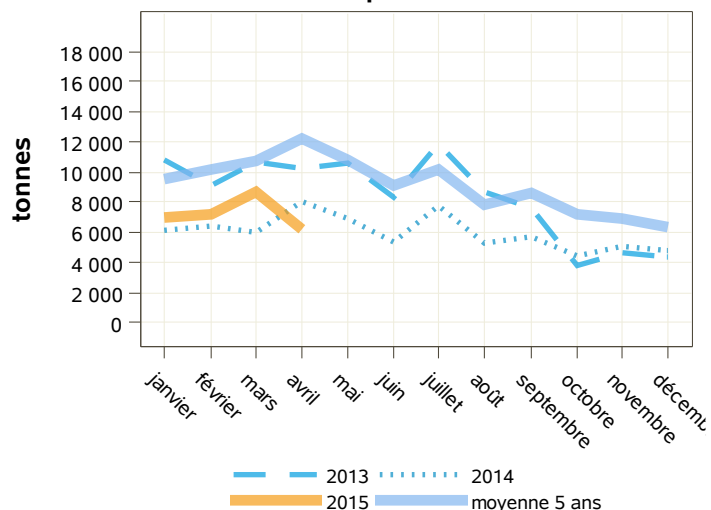
Source : Douanes

Total des importations (tonnes) : laits concentrés

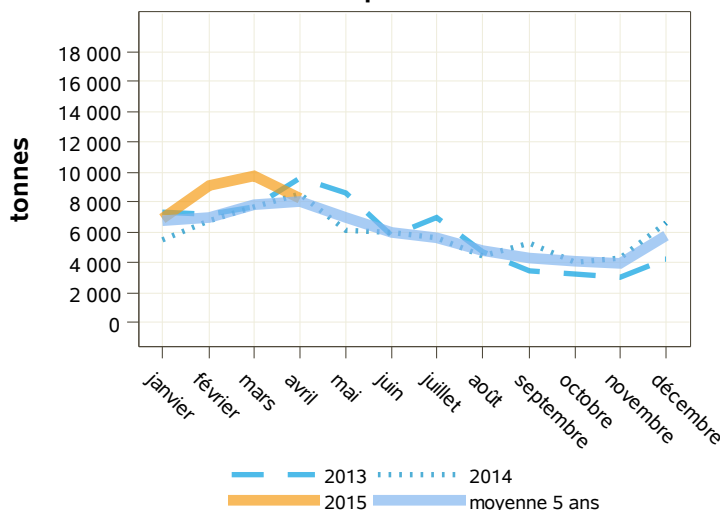
libpays	avril 2014	avril 2015	évolution (%)	cumul 2014	cumul 2015	évolution (%)
total	8 574	8 240	-3.9	28 481	34 044	19.5
UE à 27	8 574	8 240	-3.9	28 481	34 044	19.5
Uebl	4 944	5 969	20.7	16 430	21 797	32.7
Allemagne	1 325	1 175	-11.3	4 894	4 349	-11.1
Espagne	1 486	508	-65.8	5 015	5 870	17
Grèce	0	317	0	0	795	0
Royaume-Uni	650	146	-77.5	850	402	-52.7
Pays-Bas	159	124	-22	986	650	-34.1
Italie	0	1	0	3	3	0
Portugal	7	1	-85.7	25	8	-68
République Tchèque	0	0	0	239	169	-29.3
Lituanie	0	0	0	0	2	0
pays tiers	0	0	0	0	0	0
Mexique	0	0	0	0	0	0

Source : Douanes

exportations



importations



Source : Douanes

Source : Douanes

Total des exportations (tonnes): laits concentrés vrac

libpays	avril 2014	avril 2015	évolution (%)	cumul 2014	cumul 2015	évolution (%)
total	7 989	6 108	-23.5	26 444	28 574	8.1
UE à 27	7 828	5 991	-23.5	26 175	28 316	8.2
Allemagne	3 342	3 266	-2.3	10 342	12 287	18.8
Roumanie	1	807	80600	3	865	28733.3
Pays-Bas	1 294	671	-48.1	2 440	3 860	58.2
Royaume-Uni	698	431	-38.3	2 825	2 119	-25
Italie	4	217	5325	24	511	2029.2
Pologne	857	198	-76.9	1 232	294	-76.1
Grèce	77	155	101.3	106	1 042	883
Uebl	487	153	-68.6	2 434	2 349	-3.5
Hongrie	477	50	-89.5	701	99	-85.9
Espagne	119	6	-95	4 318	3 484	-19.3
Chypre	0	0	0	0	1 262	0
pays tiers	161	117	-27.3	269	258	-4.1
Lybie	0	71	0	0	71	0

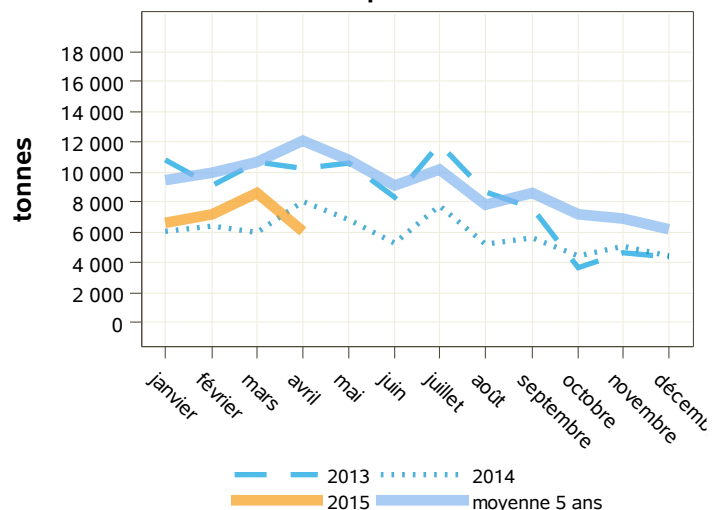
Source : Douanes

Total des importations (tonnes) : laits concentrés vrac

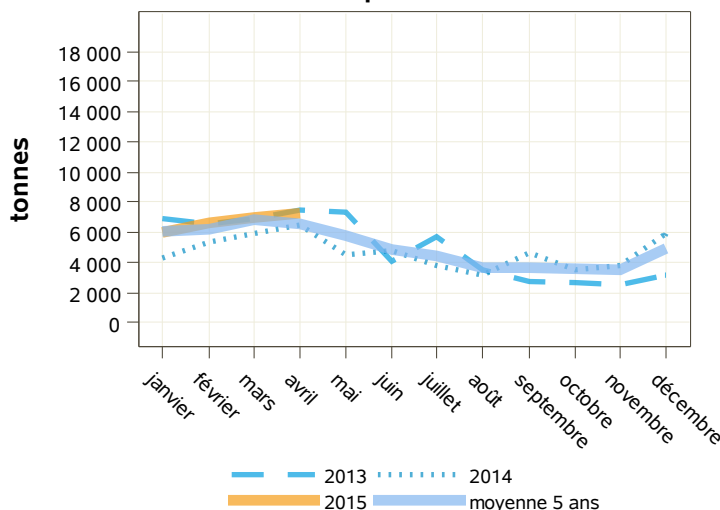
libpays	avril 2014	avril 2015	évolution (%)	cumul 2014	cumul 2015	évolution (%)
total	6 523	7 224	10.7	22 171	26 881	21.2
UE à 27	6 523	7 224	10.7	22 171	26 881	21.2
Uebl	3 991	4 958	24.2	13 630	18 928	38.9
Allemagne	1 314	1 174	-10.7	4 851	4 321	-10.9
Espagne	411	508	23.6	1 574	1 790	13.7
Grèce	0	317	0	0	795	0
Royaume-Uni	649	145	-77.7	848	253	-70.2
Pays-Bas	155	124	-20	982	621	-36.8
République Tchèque	0	0	0	239	169	-29.3
Italie	0	0	0	3	1	-66.7
Lituanie	0	0	0	0	2	0
Roumanie	0	0	0	0	1	0
pays tiers	0	0	0	0	0	0
Mexique	0	0	0	0	0	0

Source : Douanes

exportations



importations



Source : Douanes

Source : Douanes

Total des exportations (tonnes): laits concentrés conditionnés

libpays	avril 2014	avril 2015	évolution (%)	cumul 2014	cumul 2015	évolution (%)
total	13	90	592.3	57	480	742.1
UE à 27	9	27	200	24	82	241.7
Pays-Bas	0	18	0	0	36	0
Uebl	4	5	25	12	15	25
Espagne	3	2	-33.3	7	9	28.6
Allemagne	0	0	0	1	18	1700
pays tiers	5	63	1160	32	398	1143.8
Singapour	0	47	0	0	94	0
Polynésie Française	0	3	0	2	5	150
Philippines	0	3	0	7	10	42.9
Hong-Kong	0	2	0	0	8	0
Émirats Arabes Unis	1	1	0	8	5	-37.5
Jordanie	0	1	0	2	1	-50
Koweït	0	1	0	2	2	0
Algérie	0	0	0	0	250	0

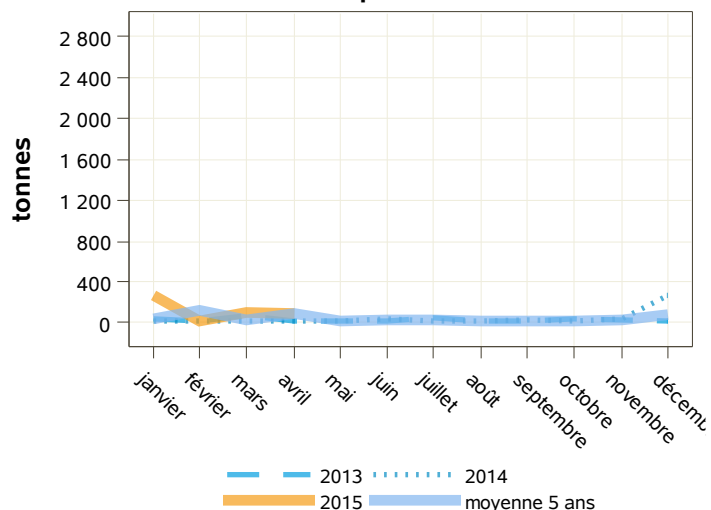
Source : Douanes

Total des importations (tonnes) : laits concentrés conditionnés

libpays	avril 2014	avril 2015	évolution (%)	cumul 2014	cumul 2015	évolution (%)
total	2 052	1 015	-50.5	6 310	7 163	13.5
UE à 27	2 052	1 015	-50.5	6 310	7 163	13.5
Uebl	952	1 011	6.2	2 800	2 868	2.4
Allemagne	11	2	-81.8	44	28	-36.4
Royaume-Uni	1	1	0	2	149	7350
Italie	0	1	0	0	1	0
Portugal	7	1	-85.7	19	8	-57.9
Espagne	1 075	0	-100	3 441	4 080	18.6
Pays-Bas	5	0	0	5	29	480
Pays Tiers	0	0	0	0	0	0

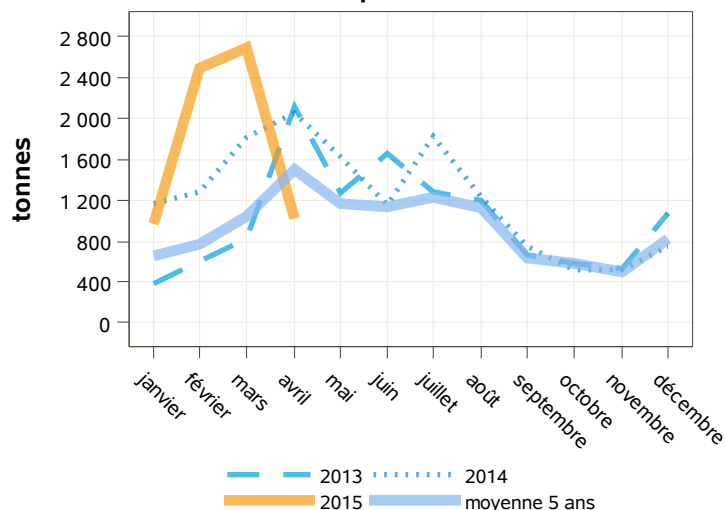
Source : Douanes

exportations



Source : Douanes

importations



Source : Douanes

Total des exportations (tonnes): lactosérum en poudre

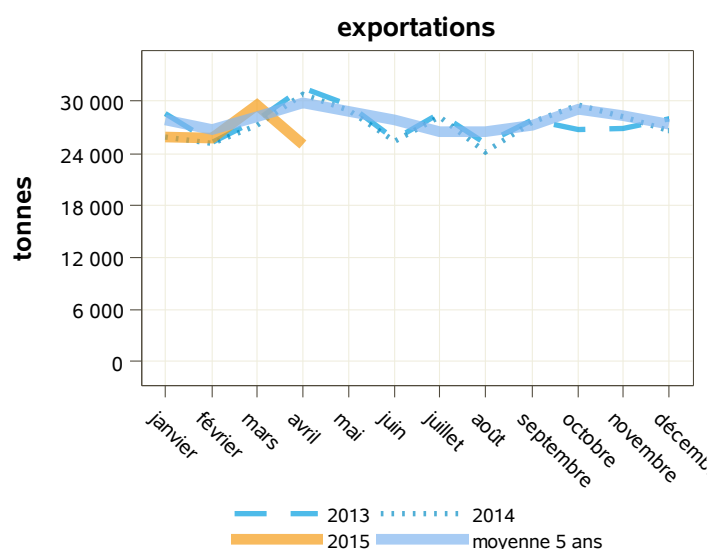
libpays	avril 2014	avril 2015	évolution (%)	cumul 2014	cumul 2015	évolution (%)
total	30 836	25 022	-18.9	109 088	106 232	-2.6
UE à 27	14 794	10 230	-30.9	53 070	50 573	-4.7
Pays-Bas	6 270	3 639	-42	22 817	20 217	-11.4
Italie	1 294	1 543	19.2	6 066	6 856	13
Uebl	2 832	1 447	-48.9	8 645	7 011	-18.9
Espagne	1 056	1 245	17.9	3 863	5 332	38
Allemagne	1 693	846	-50	5 379	4 869	-9.5
pays tiers	16 027	14 791	-7.7	56 002	55 658	-0.6
Chine	5 045	3 984	-21	17 894	14 055	-21.5
Indonésie	2 858	2 833	-0.9	8 519	11 678	37.1
Pakistan	770	2 150	179.2	2 511	4 369	74
Malaysia	1 235	975	-21.1	4 625	4 036	-12.7
Thaïlande	831	711	-14.4	2 780	3 946	41.9

Source : Douanes

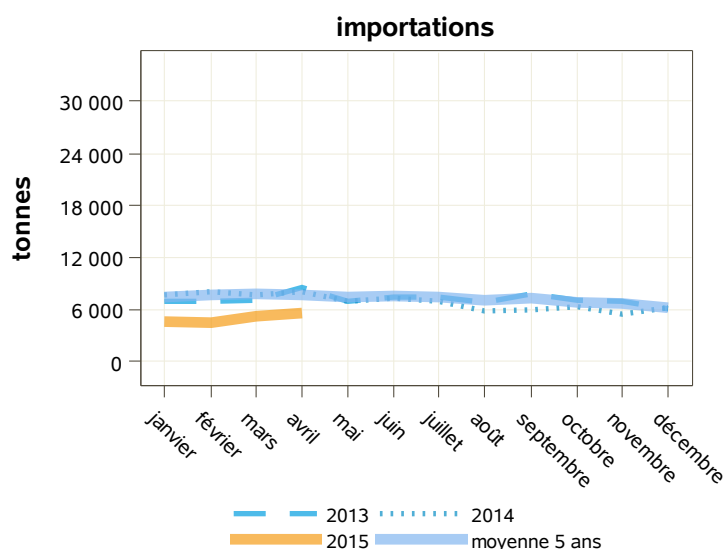
Total des importations (tonnes) : lactosérum en poudre

libpays	avril 2014	avril 2015	évolution (%)	cumul 2014	cumul 2015	évolution (%)
total	7 960	5 613	-29.5	31 394	19 842	-36.8
UE à 27	7 929	5 613	-29.2	31 353	19 839	-36.7
Allemagne	1 810	1 674	-7.5	8 049	5 558	-30.9
Espagne	2 221	1 177	-47	7 898	5 852	-25.9
Pays-Bas	858	1 072	24.9	5 130	2 964	-42.2
Italie	1 861	887	-52.3	6 137	2 908	-52.6
Pologne	395	211	-46.6	835	624	-25.3
Irlande	425	159	-62.6	1 192	522	-56.2
Lituanie	159	158	-0.6	735	473	-35.6
Autriche	37	91	145.9	160	214	33.8
Danemark	67	81	20.9	407	401	-1.5
Uebl	3	63	2000	155	154	-0.6
pays tiers	32	1	-96.9	41	3	-92.7

Source : Douanes



Source : Douanes



Source : Douanes

Total des exportations (tonnes): lactosérum liquide

libpays	avril 2014	avril 2015	évolution (%)	cumul 2014	cumul 2015	évolution (%)
total	1 746	1 333	-23.7	3 559	5 325	49.6
UE à 27	1 701	1 331	-21.8	3 512	5 248	49.4
Espagne	747	559	-25.2	1 612	1 895	17.6
Uebl	105	362	244.8	390	1 338	243.1
Allemagne	41	338	724.4	406	1 820	348.3
Italie	688	72	-89.5	688	144	-79.1
République Tchèque	0	0	0	0	0	0
Pays-Bas	98	0	0	394	50	-87.3
Slovaquie	0	0	0	0	2	0
pays tiers	44	0	0	44	75	70.5
Croatie	1	1	0	3	2	-33.3
Suisse	0	0	0	0	0	0
Indonésie	0	0	0	0	75	0

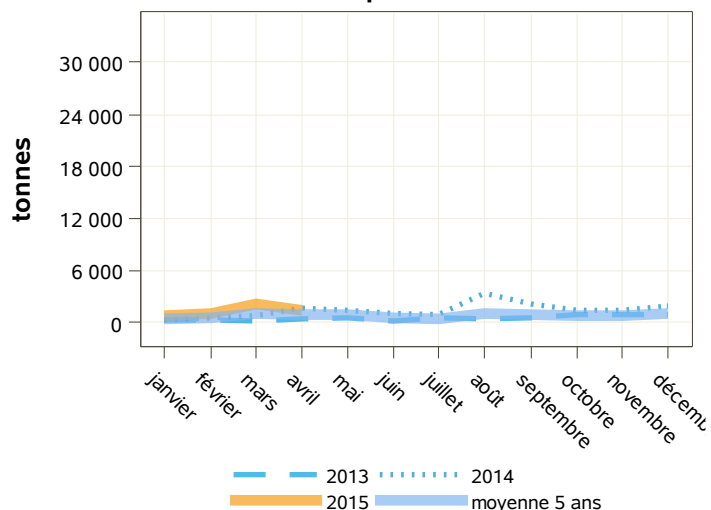
Source : Douanes

Total des importations (tonnes) : lactosérum liquide

libpays	avril 2014	avril 2015	évolution (%)	cumul 2014	cumul 2015	évolution (%)
total	31 375	29 818	-5	124 537	113 901	-8.5
UE à 27	27 359	25 382	-7.2	108 566	98 409	-9.4
Italie	20 800	17 529	-15.7	81 228	70 302	-13.5
Allemagne	3 271	3 627	10.9	11 233	12 609	12.2
Uebl	2 828	3 368	19.1	11 265	12 596	11.8
Autriche	0	643	0	0	2 119	0
Royaume-Uni	366	163	-55.5	2 245	626	-72.1
Espagne	23	53	130.4	23	151	556.5
Pays-Bas	70	0	0	2 571	7	-99.7
pays tiers	4 016	4 435	10.4	15 972	15 492	-3
Suisse	4 016	4 435	10.4	15 972	15 492	-3

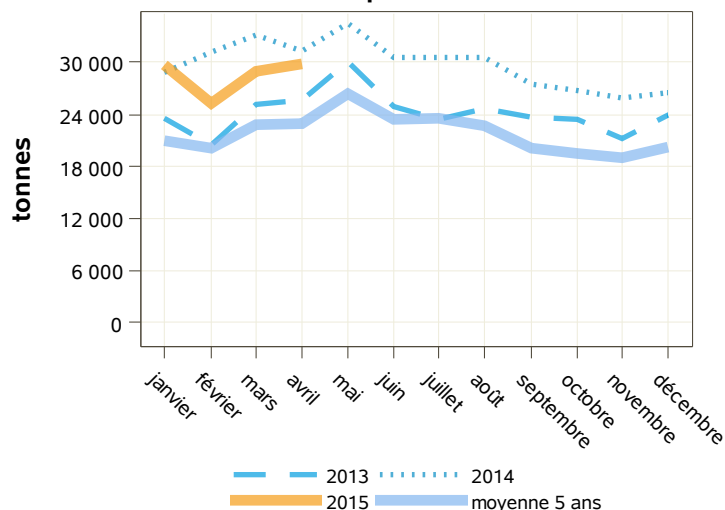
Source : Douanes

exportations



Source : Douanes

importations



Source : Douanes

Total des exportations (tonnes): composants naturels du lait

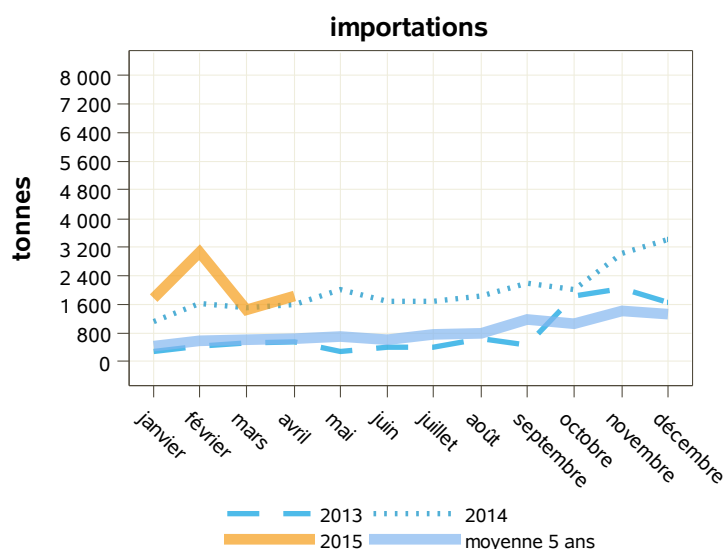
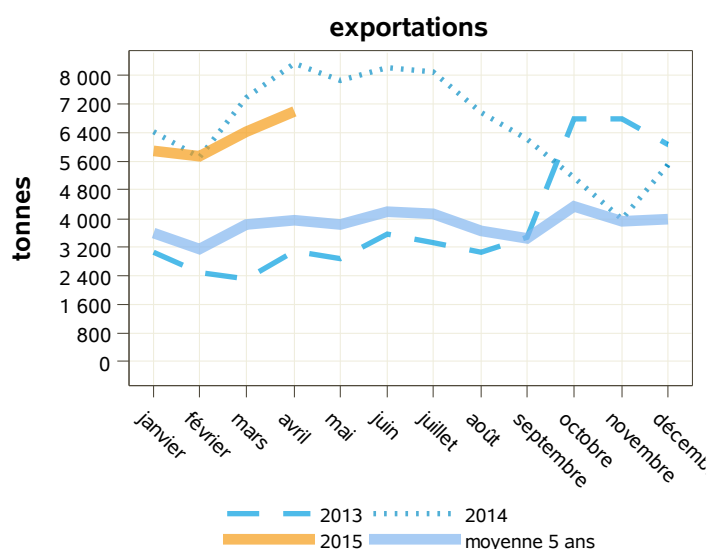
libpays	avril 2014	avril 2015	évolution (%)	cumul 2014	cumul 2015	évolution (%)
total	8 324	6 980	-16.1	27 842	25 048	-10
UE à 27	7 489	6 261	-16.4	24 822	21 822	-12.1
Italie	5 523	5 322	-3.6	17 431	17 582	0.9
Espagne	710	333	-53.1	2 303	968	-58
Uebl	408	262	-35.8	1 951	1 102	-43.5
Allemagne	280	167	-40.4	1 033	992	-4
Pays-Bas	249	73	-70.7	858	336	-60.8
Royaume-Uni	141	34	-75.9	404	133	-67.1
Irlande	22	23	4.5	97	245	152.6
Pologne	50	13	-74	281	248	-11.7
pays tiers	836	719	-14	3 020	3 225	6.8
Maroc	311	390	25.4	931	1 168	25.5
Indonésie	0	100	0	148	200	35.1
Pérou	0	48	0	96	48	-50
Malaysia	13	40	207.7	37	89	140.5
Pakistan	48	24	-50	48	480	900

Source : Douanes

Total des importations (tonnes) : composants naturels du lait

libpays	avril 2014	avril 2015	évolution (%)	cumul 2014	cumul 2015	évolution (%)
total	1 578	1 851	17.3	5 862	8 122	38.6
UE à 27	1 540	1 830	18.8	5 822	8 029	37.9
Uebl	1 280	1 391	8.7	4 756	5 450	14.6
Suède	0	274	0	0	469	0
Irlande	179	68	-62	537	178	-66.9
Italie	3	64	2033.3	23	263	1043.5
Pologne	0	13	0	5	45	800
Royaume-Uni	0	12	0	16	33	106.3
Allemagne	23	9	-60.9	173	33	-80.9
Espagne	2	0	-100	29	26	-10.3
Pays-Bas	51	0	0	276	1 523	451.8
pays tiers	38	21	-44.7	40	92	130
Suisse	38	21	-44.7	38	90	136.8

Source : Douanes



Source : Douanes

Source : Douanes

Total des exportations (tonnes): caséines et caséinates

libpays	avril 2014	avril 2015	évolution (%)	cumul 2014	cumul 2015	évolution (%)
total	2 827	3 154	11.6	11 599	13 536	16.7
UE à 27	1 515	1 598	5.5	6 644	7 361	10.8
Espagne	309	401	29.8	1 271	1 168	-8.1
Italie	382	354	-7.3	1 671	1 477	-11.6
Uebl	48	216	350	394	1 433	263.7
Pays-Bas	227	151	-33.5	756	1 013	34
Allemagne	205	144	-29.8	1 243	837	-32.7
Pologne	168	117	-30.4	446	564	26.5
pays tiers	1 312	1 556	18.6	4 955	6 174	24.6
États-Unis D'amérique	197	355	80.2	554	948	71.1
Tunisie	159	184	15.7	438	592	35.2
Russie	23	179	678.3	63	536	750.8
Maroc	87	167	92	467	353	-24.4
Égypte	153	128	-16.3	609	498	-18.2
Corée Du Sud	90	100	11.1	460	499	8.5

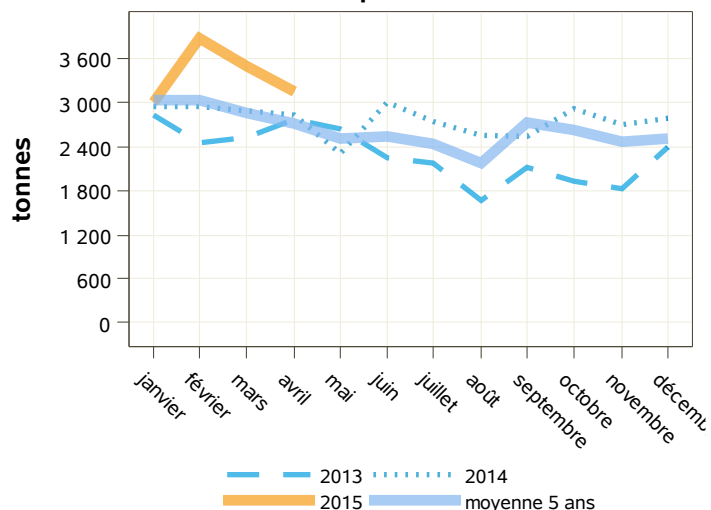
Source : Douanes

Total des importations (tonnes) : caséines et caséinates

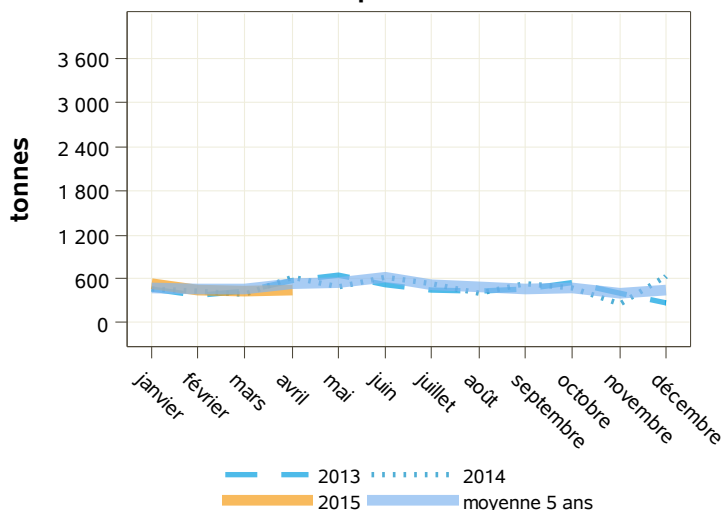
libpays	avril 2014	avril 2015	évolution (%)	cumul 2014	cumul 2015	évolution (%)
total	613	445	-27.4	1 875	1 838	-2
UE à 27	547	377	-31.1	1 624	1 599	-1.5
Allemagne	49	137	179.6	292	457	56.5
Pays-Bas	66	128	93.9	408	519	27.2
Irlande	94	63	-33	344	278	-19.2
Espagne	7	14	100	41	36	-12.2
Danemark	296	13	-95.6	443	196	-55.8
Italie	9	13	44.4	30	32	6.7
Hongrie	7	4	-42.9	28	22	-21.4
Pologne	19	2	-89.5	29	38	31
pays tiers	66	68	3	252	239	-5.2
Nouvelle-Zélande	36	53	47.2	122	187	53.3
Inde	24	7	-70.8	67	39	-41.8
Ukraine	0	6	0	10	6	-40

Source : Douanes

exportations



importations



Source : Douanes

Source : Douanes

Total des exportations (tonnes): yogourts

libpays	avril 2014	avril 2015	évolution (%)	cumul 2014	cumul 2015	évolution (%)
total	23 663	20 110	-15	91 464	77 774	-15
UE à 27	23 197	19 766	-14.8	89 811	76 409	-14.9
Espagne	10 820	7 918	-26.8	40 133	31 469	-21.6
Royaume-Uni	4 289	4 312	0.5	18 042	16 399	-9.1
Uebl	3 958	3 672	-7.2	15 719	14 636	-6.9
Portugal	1 393	1 143	-17.9	5 475	4 358	-20.4
Italie	1 157	951	-17.8	4 183	3 763	-10
Irlande	573	651	13.6	2 020	2 287	13.2
Allemagne	173	548	216.8	810	1 315	62.3
Pays-Bas	392	357	-8.9	1 604	1 478	-7.9
Finlande	46	50	8.7	203	200	-1.5
pays tiers	466	343	-26.4	1 651	1 364	-17.4
Suisse	215	271	26	634	1 055	66.4

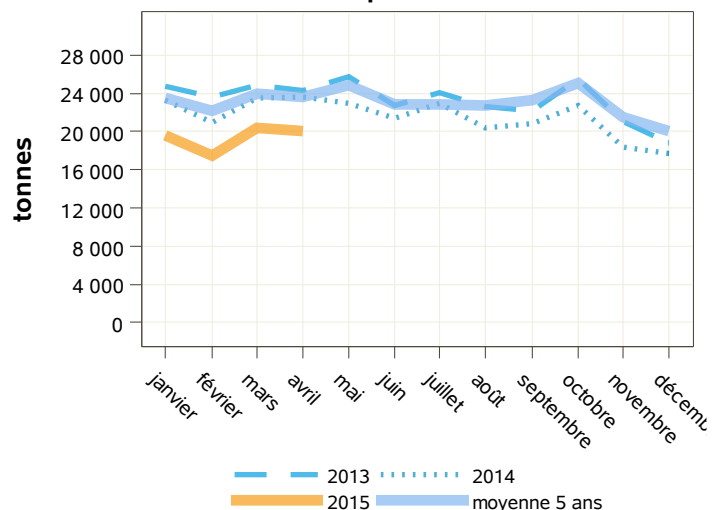
Source : Douanes

Total des importations (tonnes) : yogourts

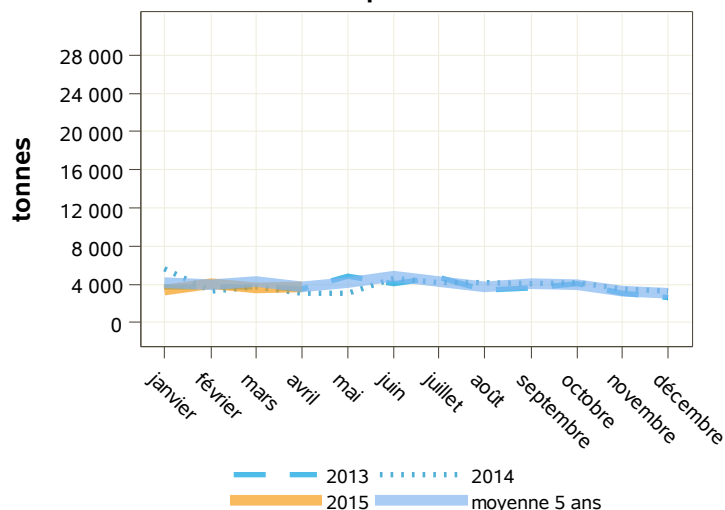
libpays	avril 2014	avril 2015	évolution (%)	cumul 2014	cumul 2015	évolution (%)
total	3 089	3 860	25	15 860	15 146	-4.5
UE à 27	2 949	3 759	27.5	15 446	14 785	-4.3
Allemagne	1 366	2 419	77.1	6 572	8 372	27.4
Espagne	720	487	-32.4	3 305	2 383	-27.9
Royaume-Uni	186	223	19.9	3 040	960	-68.4
Uebl	214	222	3.7	991	1 451	46.4
Autriche	235	162	-31.1	707	698	-1.3
Grèce	51	64	25.5	268	318	18.7
Pays-Bas	41	52	26.8	86	172	100
Slovaquie	88	51	-42	306	201	-34.3
Portugal	1	32	3100	3	33	1000
Danemark	34	21	-38.2	88	81	-8
pays tiers	140	102	-27.1	414	361	-12.8
Suisse	140	90	-35.7	414	349	-15.7

Source : Douanes

exportations



importations



Source : Douanes

Source : Douanes

Total des exportations (tonnes): yogourts naturels

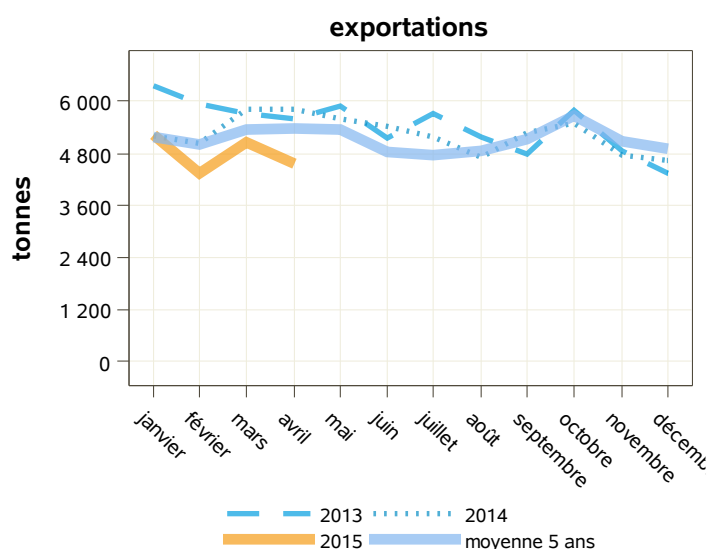
libpays	avril 2014	avril 2015	évolution (%)	cumul 2014	cumul 2015	évolution (%)
total	5 821	4 546	-21.9	21 900	19 164	-12.5
UE à 27	5 655	4 349	-23.1	20 975	18 422	-12.2
Uebl	2 164	1 540	-28.8	8 684	6 854	-21.1
Espagne	2 290	1 513	-33.9	7 688	6 527	-15.1
Royaume-Uni	354	501	41.5	1 307	1 804	38
Portugal	307	307	0	1 109	1 184	6.8
Pays-Bas	181	174	-3.9	739	758	2.6
Italie	156	130	-16.7	564	543	-3.7
Finlande	46	50	8.7	202	200	-1
Irlande	35	41	17.1	122	162	32.8
République Tchèque	18	32	77.8	77	121	57.1
pays tiers	165	197	19.4	923	741	-19.7
Suisse	135	196	45.2	528	697	32

Source : Douanes

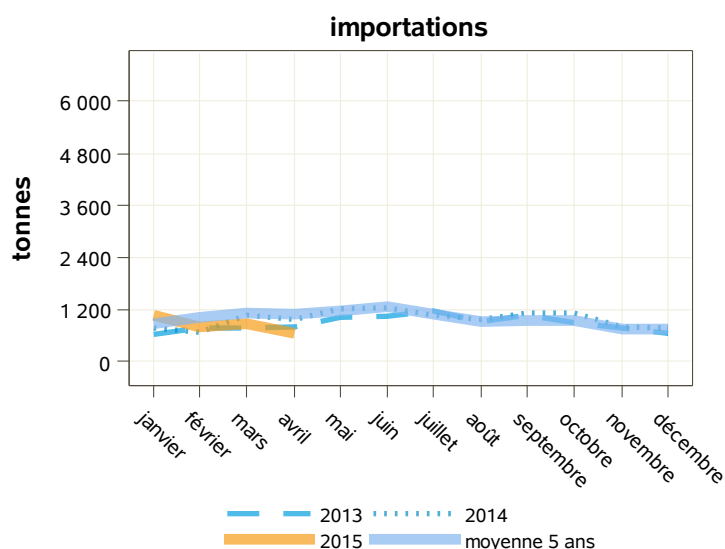
Total des importations (tonnes) : yogourts naturels

libpays	avril 2014	avril 2015	évolution (%)	cumul 2014	cumul 2015	évolution (%)
total	992	661	-33.4	3 524	3 412	-3.2
UE à 27	991	649	-34.5	3 521	3 398	-3.5
Allemagne	210	247	17.6	801	919	14.7
Espagne	370	117	-68.4	1 122	793	-29.3
Autriche	128	115	-10.2	392	476	21.4
Grèce	39	54	38.5	211	274	29.9
Royaume-Uni	171	31	-81.9	691	48	-93.1
Danemark	34	21	-38.2	87	81	-6.9
Uebl	12	20	66.7	117	626	435
Pays-Bas	8	19	137.5	27	69	155.6
Pologne	0	10	0	0	23	0
Slovaquie	8	10	25	33	35	6.1
pays tiers	1	12	1100	3	14	366.7
Bangladesh	0	11	0	0	11	0

Source : Douanes



Source : Douanes



Source : Douanes

Total des exportations (tonnes): yogourts aromatisés

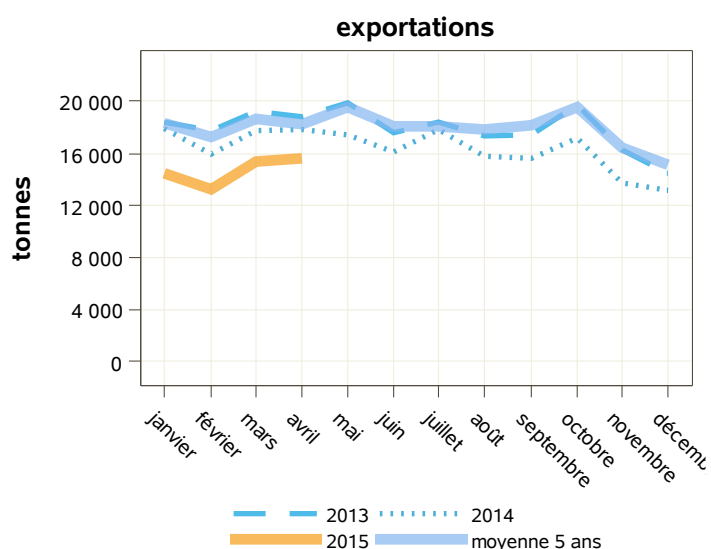
libpays	avril 2014	avril 2015	évolution (%)	cumul 2014	cumul 2015	évolution (%)
total	17 842	15 564	-12.8	69 562	58 610	-15.7
UE à 27	17 542	15 417	-12.1	68 835	57 987	-15.8
Espagne	8 529	6 405	-24.9	32 445	24 942	-23.1
Royaume-Uni	3 935	3 810	-3.2	16 735	14 595	-12.8
Uebl	1 794	2 132	18.8	7 035	7 782	10.6
Portugal	1 086	836	-23	4 365	3 174	-27.3
Italie	1 001	821	-18	3 618	3 220	-11
Irlande	538	610	13.4	1 898	2 126	12
Allemagne	119	521	337.8	488	1 199	145.7
Pays-Bas	211	183	-13.3	866	720	-16.9
Autriche	0	42	0	3	55	1733.3
Pologne	30	37	23.3	303	115	-62
pays tiers	301	146	-51.5	728	623	-14.4
Suisse	80	75	-6.3	106	359	238.7

Source : Douanes

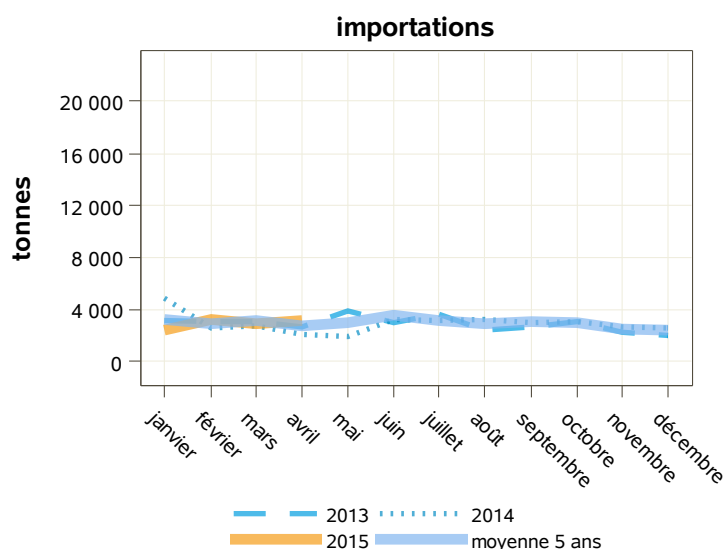
Total des importations (tonnes) : yogourts aromatisés

libpays	avril 2014	avril 2015	évolution (%)	cumul 2014	cumul 2015	évolution (%)
total	2 097	3 199	52.6	12 336	11 734	-4.9
UE à 27	1 958	3 110	58.8	11 925	11 388	-4.5
Allemagne	1 156	2 171	87.8	5 772	7 453	29.1
Espagne	350	370	5.7	2 183	1 590	-27.2
Uebl	202	203	0.5	874	825	-5.6
Royaume-Uni	15	191	1173.3	2 349	912	-61.2
Autriche	107	47	-56.1	315	222	-29.5
Slovaquie	80	41	-48.8	273	166	-39.2
Pays-Bas	33	33	0	59	103	74.6
Portugal	1	32	3100	3	33	1000
Grèce	12	10	-16.7	57	43	-24.6
Pologne	0	10	0	0	10	0
pays tiers	139	90	-35.3	411	346	-15.8
Suisse	139	90	-35.3	411	346	-15.8

Source : Douanes



Source : Douanes



Source : Douanes

Total des exportations (tonnes): autres laits fermentés

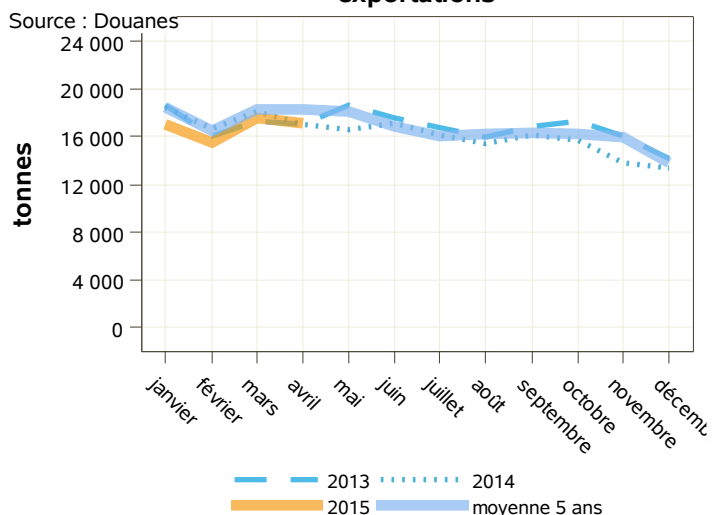
libpays	avril 2014	avril 2015	évolution (%)	cumul 2014	cumul 2015	évolution (%)
total	17 041	17 114	0.4	70 293	67 118	-4.5
UE à 27	16 841	16 648	-1.1	68 551	64 886	-5.3
Royaume-Uni	8 554	8 255	-3.5	36 025	33 015	-8.4
Uebl	2 304	2 526	9.6	9 253	9 884	6.8
Espagne	2 007	1 728	-13.9	7 837	6 292	-19.7
Pays-Bas	1 169	1 583	35.4	4 792	5 583	16.5
Italie	1 084	1 060	-2.2	4 102	3 884	-5.3
Irlande	577	494	-14.4	2 066	1 958	-5.2
Allemagne	436	469	7.6	2 229	2 149	-3.6
Portugal	199	307	54.3	767	1 310	70.8
pays tiers	199	466	134.2	1 741	2 231	28.1
Malaysia	3	224	7366.7	11	474	4209.1
Afrique Du Sud	40	72	80	176	336	90.9
Singapour	50	24	-52	225	720	220

Source : Douanes

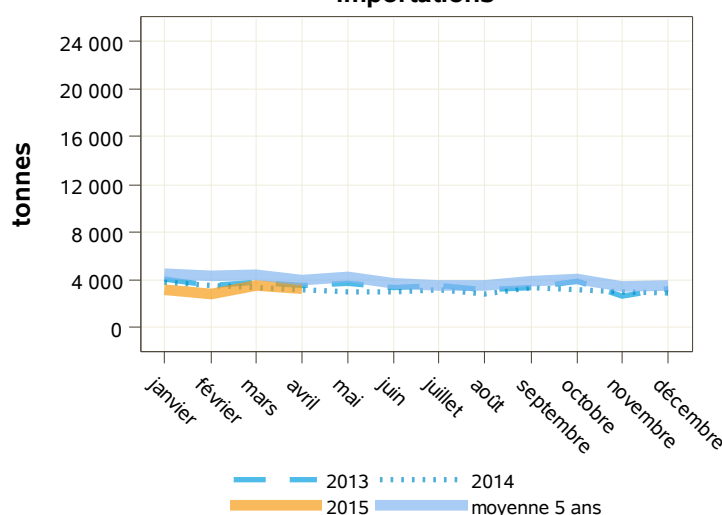
Total des importations (tonnes) : autres laits fermentés

libpays	avril 2014	avril 2015	évolution (%)	cumul 2014	cumul 2015	évolution (%)
total	3 180	3 308	4	13 905	12 894	-7.3
UE à 27	2 800	3 308	18.1	12 440	12 894	3.6
Uebl	2 153	2 300	6.8	8 704	9 348	7.4
Espagne	157	513	226.8	751	1 514	101.6
Allemagne	466	475	1.9	1 953	1 856	-5
Pays-Bas	4	15	275	928	25	-97.3
Portugal	16	3	-81.3	61	35	-42.6
Royaume-Uni	1	1	0	3	93	3000
Italie	0	1	0	14	5	-64.3
Pologne	0	1	0	0	1	0
République Tchèque	0	0	0	0	1	0
Grèce	2	0	0	3	12	300
Slovénie	0	0	0	0	4	0
Slovaquie	0	0	0	0	0	0
pays tiers	380	0	-100	1 465	1	-99.9
Suisse	380	0	-100	1 465	1	-99.9

exportations



importations



Source : Douanes

Source : Douanes

Total des exportations (tonnes): aliments pour veaux

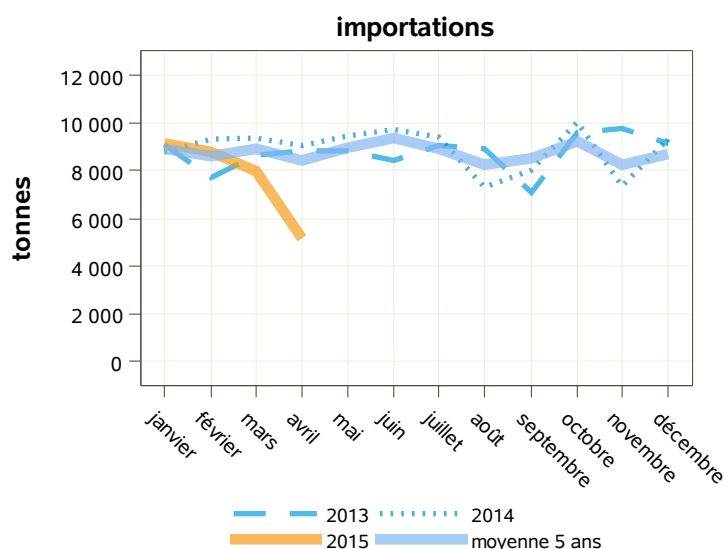
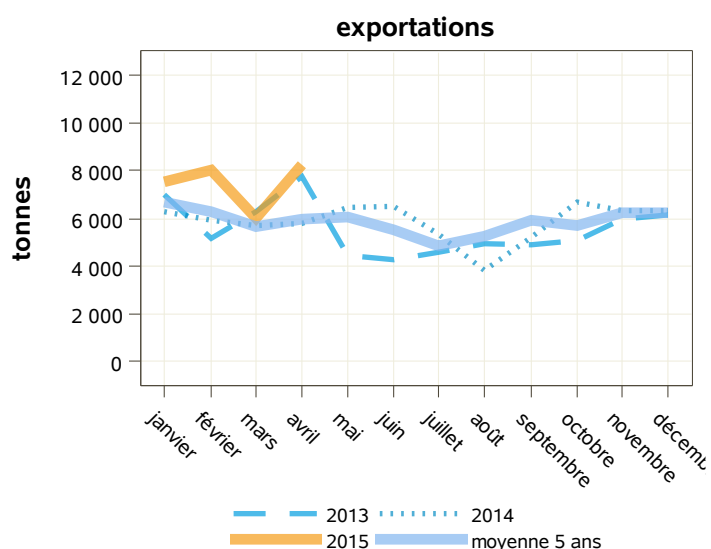
libpays	avril 2014	avril 2015	évolution (%)	cumul 2014	cumul 2015	évolution (%)
total	5 798	8 255	42.4	23 760	29 870	25.7
UE à 27	5 039	7 461	48.1	20 933	26 830	28.2
Pays-Bas	144	2 159	1399.3	478	2 353	392.3
Italie	2 230	1 496	-32.9	8 882	8 973	1
Espagne	1 500	1 342	-10.5	5 848	7 385	26.3
Allemagne	286	1 198	318.9	1 311	2 260	72.4
Royaume-Uni	73	432	491.8	320	1 311	309.7
Uebl	293	373	27.3	988	1 667	68.7
Grèce	114	175	53.5	509	569	11.8
Irlande	173	69	-60.1	1 515	1 459	-3.7
pays tiers	741	777	4.9	2 765	2 975	7.6
Maroc	23	196	752.2	338	418	23.7
Turquie	108	147	36.1	314	538	71.3
Iran	0	73	0	203	121	-40.4

Source : Douanes

Total des importations (tonnes) : aliments pour veaux

libpays	avril 2014	avril 2015	évolution (%)	cumul 2014	cumul 2015	évolution (%)
total	9 017	5 155	-42.8	36 453	31 063	-14.8
UE à 27	9 017	5 155	-42.8	36 437	31 062	-14.8
Pays-Bas	8 453	5 043	-40.3	34 151	29 025	-15
Espagne	93	96	3.2	427	498	16.6
Uebl	144	13	-91	797	1 217	52.7
Allemagne	186	4	-97.8	571	29	-94.9
Autriche	0	0	0	0	80	0
République Tchèque	0	0	0	0	10	0
Irlande	21	0	0	131	187	42.7
Italie	0	0	0	50	18	-64
pays tiers	0	1	0	16	1	-93.8
Chine	0	1	0	16	1	-93.8

Source : Douanes



Source : Douanes

Source : Douanes

Total des exportations (tonnes): préparations alimentaires

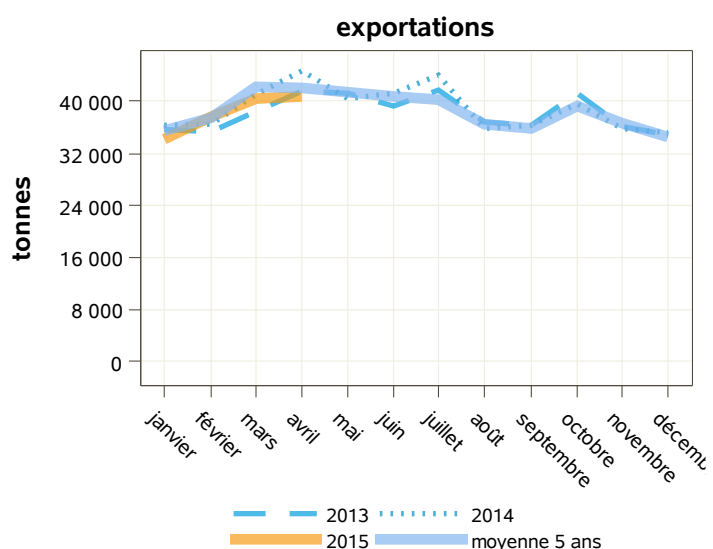
libpays	avril 2014	avril 2015	évolution (%)	cumul 2014	cumul 2015	évolution (%)
total	44 788	40 850	-8.8	158 550	153 063	-3.5
UE à 27	23 661	19 623	-17.1	86 759	80 444	-7.3
Royaume-Uni	5 228	4 183	-20	19 219	17 747	-7.7
Uebl	3 937	3 754	-4.6	14 248	14 974	5.1
Espagne	3 532	3 491	-1.2	14 192	14 384	1.4
Allemagne	3 029	2 527	-16.6	12 354	11 552	-6.5
Italie	2 111	1 996	-5.4	8 097	7 855	-3
Pays-Bas	1 273	1 340	5.3	4 826	4 856	0.6
pays tiers	21 083	21 149	0.3	71 659	72 426	1.1
Chine	1 612	1 413	-12.3	5 563	4 946	-11.1
Émirats Arabes Unis	1 407	1 359	-3.4	5 636	4 741	-15.9
Nouvelle-Calédonie Et Dépendances	843	858	1.8	2 773	2 846	2.6
Corée Du Sud	482	707	46.7	2 678	2 181	-18.6
Gabon	869	637	-26.7	2 985	2 350	-21.3

Source : Douanes

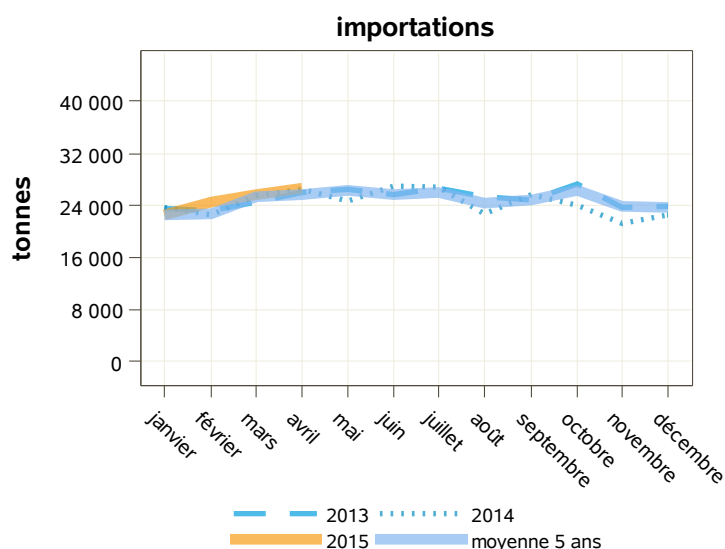
Total des importations (tonnes) : préparations alimentaires

libpays	avril 2014	avril 2015	évolution (%)	cumul 2014	cumul 2015	évolution (%)
total	26 458	26 662	0.8	98 109	99 319	1.2
UE à 27	25 532	25 856	1.3	94 073	95 602	1.6
Uebl	10 650	9 407	-11.7	36 224	32 993	-8.9
Allemagne	6 081	5 849	-3.8	24 020	22 394	-6.8
Pays-Bas	3 909	5 063	29.5	16 163	17 334	7.2
Espagne	1 746	2 233	27.9	6 097	8 450	38.6
Royaume-Uni	504	1 474	192.5	2 091	7 052	237.3
Italie	1 044	797	-23.7	3 783	3 955	4.5
Pologne	492	284	-42.3	1 410	758	-46.2
Danemark	189	196	3.7	650	679	4.5
Irlande	578	148	-74.4	1 803	516	-71.4
pays tiers	911	796	-12.6	4 020	3 695	-8.1
Suisse	348	353	1.4	1 799	1 415	-21.3

Source : Douanes



Source : Douanes



Source : Douanes

Total des exportations (tonnes): autres, dont boissons à base de lait

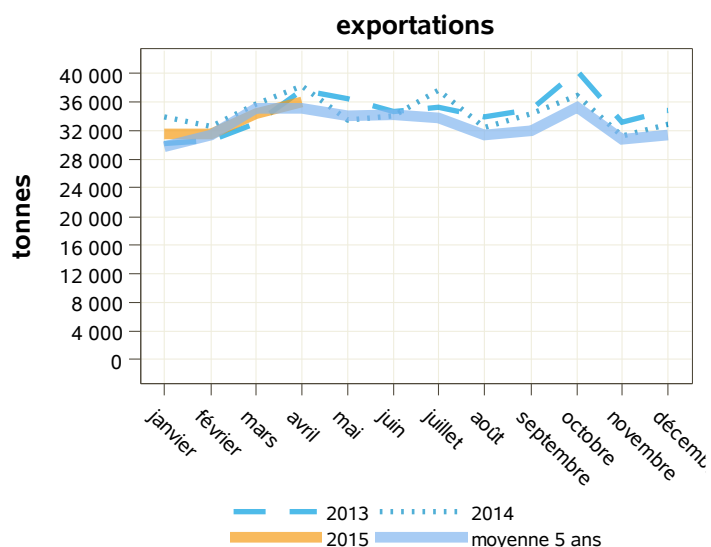
libpays	avril 2014	avril 2015	évolution (%)	cumul 2014	cumul 2015	évolution (%)
total	38 241	36 109	-5.6	140 571	133 648	-4.9
UE à 27	16 151	14 987	-7.2	59 024	57 491	-2.6
Allemagne	2 272	2 743	20.7	9 156	9 646	5.4
Royaume-Uni	3 597	2 626	-27	12 593	12 077	-4.1
Espagne	1 883	1 939	3	7 775	7 129	-8.3
Uebl	1 946	1 868	-4	6 678	6 869	2.9
Italie	1 651	1 673	1.3	7 516	6 244	-16.9
Pays-Bas	878	1 386	57.9	3 199	5 313	66.1
pays tiers	22 051	21 026	-4.6	81 390	75 904	-6.7
Chine	2 834	1 998	-29.5	12 457	7 610	-38.9
Arabie Saoudite	1 173	1 679	43.1	4 114	5 091	23.7
Algérie	1 459	1 522	4.3	6 560	5 775	-12
Nouvelle-Calédonie Et Dépendances	832	877	5.4	2 794	2 886	3.3

Source : Douanes

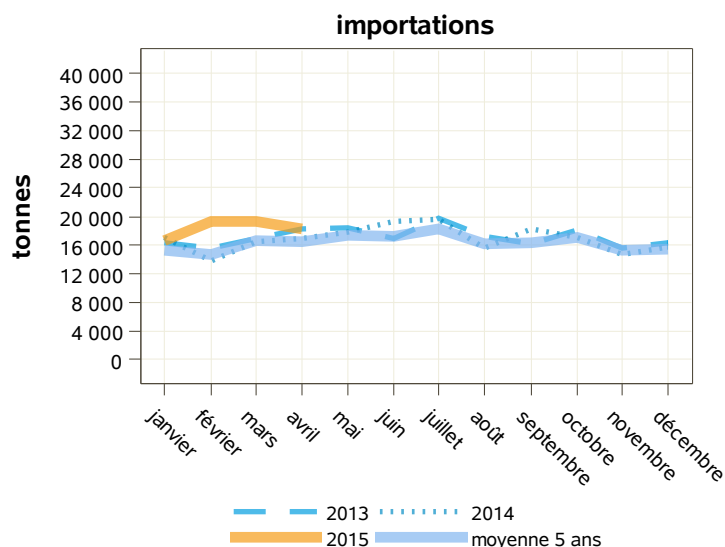
Total des importations (tonnes) : autres, dont boissons à base de lait

libpays	avril 2014	avril 2015	évolution (%)	cumul 2014	cumul 2015	évolution (%)
total	16 859	18 334	8.7	64 487	73 745	14.4
UE à 27	16 016	17 470	9.1	60 765	69 719	14.7
Allemagne	6 088	6 143	0.9	23 652	24 459	3.4
Uebl	3 012	2 405	-20.2	9 054	9 055	0
Espagne	1 329	1 929	45.1	4 947	6 695	35.3
Pays-Bas	2 623	1 786	-31.9	10 448	8 132	-22.2
Italie	1 486	1 642	10.5	6 141	6 193	0.8
Irlande	516	1 509	192.4	2 493	5 591	124.3
Royaume-Uni	215	1 020	374.4	1 131	5 791	412
Pologne	240	448	86.7	1 055	1 862	76.5
Danemark	235	191	-18.7	689	566	-17.9
pays tiers	837	860	2.7	3 709	4 011	8.1
Suisse	317	421	32.8	1 740	2 001	15

Source : Douanes



Source : Douanes



Source : Douanes

Exportations de produits laitiers et produits à base de lait (tonnes)

produits	pays	avril 2014	avril 2015	évolution (%)	cumul 2014	cumul 2015	évolution (%)
laits liquides*	UE à 27	82 400	79 455	-3.6	309 424	339 642	9.8
	pays tiers	8 450	7 298	-13.6	33 068	28 975	-12.4
	total	90 850	86 754	-4.5	342 509	368 630	7.6
crèmes**	UE à 27	16 542	17 008	2.8	65 915	71 778	8.9
	pays tiers	5 646	5 894	4.4	17 982	19 539	8.7
	total	22 188	22 902	3.2	83 897	91 318	8.8
beurres	UE à 27	2 727	3 914	43.5	11 462	21 170	84.7
	pays tiers	2 872	2 788	-2.9	11 307	10 045	-11.2
	total	5 600	6 715	19.9	22 774	31 237	37.2
beurres anhydres	UE à 27	1 142	2 038	78.5	5 649	8 067	42.8
	pays tiers	1 194	1 121	-6.1	2 982	3 350	12.3
	total	2 335	3 158	35.2	8 631	11 416	32.3
laits écrémés en poudre	UE à 27	7 064	8 411	19.1	33 634	37 132	10.4
	pays tiers	12 988	14 217	9.5	53 306	61 197	14.8
	total	20 055	22 650	12.9	86 946	98 416	13.2
poudres grasses	UE à 27	3 216	4 105	27.6	16 313	18 142	11.2
	pays tiers	3 246	2 816	-13.2	13 617	11 582	-14.9
	total	6 463	6 921	7.1	29 930	29 724	-0.7
fromages	UE à 27	47 793	46 575	-2.5	187 122	185 023	-1.1
	pays tiers	9 739	9 916	1.8	34 117	35 277	3.4
	total	57 552	56 510	-1.8	221 311	220 384	-0.4
laits concentrés	UE à 27	7 836	6 018	-23.2	26 198	28 398	8.4
	pays tiers	166	180	8.4	302	656	117.2
	total	8 002	6 198	-22.5	26 500	29 054	9.6
lactosérum en poudre	UE à 27	14 794	10 230	-30.9	53 070	50 573	-4.7
	pays tiers	16 027	14 791	-7.7	56 002	55 658	-0.6
	total	30 836	25 022	-18.9	109 088	106 232	-2.6
lactosérum liquide	UE à 27	1 701	1 331	-21.8	3 512	5 248	49.4
	pays tiers	44	0	-100	44	75	70.5
	total	1 746	1 333	-23.7	3 559	5 325	49.6
composants naturels du lait	UE à 27	7 489	6 261	-16.4	24 822	21 822	-12.1
	pays tiers	836	719	-14	3 020	3 225	6.8
	total	8 324	6 980	-16.1	27 842	25 048	-10
caséines et caséinates	UE à 27	1 515	1 598	5.5	6 644	7 361	10.8
	pays tiers	1 312	1 556	18.6	4 955	6 174	24.6
	total	2 827	3 154	11.6	11 599	13 536	16.7
yoghourts	UE à 27	23 197	19 766	-14.8	89 811	76 409	-14.9
	pays tiers	466	343	-26.4	1 651	1 364	-17.4
	total	23 663	20 110	-15	91 464	77 774	-15
autres laits fermentés	UE à 27	16 841	16 648	-1.1	68 551	64 886	-5.3
	pays tiers	199	466	134.2	1 741	2 231	28.1
	total	17 041	17 114	0.4	70 293	67 118	-4.5
aliments pour veaux	UE à 27	5 039	7 461	48.1	20 933	26 830	28.2
	pays tiers	741	777	4.9	2 765	2 975	7.6
	total	5 798	8 255	42.4	23 760	29 870	25.7
préparations alimentaires	UE à 27	23 661	19 623	-17.1	86 759	80 444	-7.3
	pays tiers	21 083	21 149	0.3	71 659	72 426	1.1
	total	44 788	40 850	-8.8	158 550	153 063	-3.5
autres, dont boissons à base de lait	UE à 27	16 151	14 987	-7.2	59 024	57 491	-2.6
	pays tiers	22 051	21 026	-4.6	81 390	75 904	-6.7
	total	38 241	36 109	-5.6	140 571	133 648	-4.9

Source : Douanes

*NB : laits liquides ne comprenant pas les laits et crèmes de lait 6%< matières grasses <10%

**NB : y compris les laits et crèmes 6%< matières grasses <10%

Importations de produits laitiers et produits à base de lait (tonnes)

produits	pays	avril 2014	avril 2015	évolution (%)	cumul 2014	cumul 2015	évolution (%)
laits liquides*	UE à 27	28 844	36 730	27.3	101 398	143 552	41.6
	pays tiers	2	2	0	2	4	100
	total	28 845	37 147	28.8	101 401	143 972	42
crèmes**	UE à 27	11 980	13 147	9.7	51 916	49 244	-5.1
	pays tiers	14	106	657.1	36	172	377.8
	total	11 994	13 253	10.5	51 952	49 416	-4.9
beurres	UE à 27	13 464	13 003	-3.4	46 615	50 992	9.4
	pays tiers	1 206	216	-82.1	5 486	875	-84.1
	total	14 669	13 219	-9.9	52 101	51 866	-0.5
beurres anhydres	UE à 27	2 121	1 624	-23.4	7 417	6 769	-8.7
	pays tiers	521	937	79.8	1 660	3 490	110.2
	total	2 642	2 560	-3.1	9 077	10 260	13
laits écrémés en poudre	UE à 27	1 863	2 299	23.4	8 097	10 081	24.5
	pays tiers	1	1	0	2	25	1150
	total	1 864	2 299	23.3	8 098	10 106	24.8
poudres grasses	UE à 27	2 418	3 013	24.6	9 688	11 302	16.7
	pays tiers	0	16	0	10	42	320
	total	2 418	3 028	25.2	9 698	11 344	17
fromages	UE à 27	24 165	28 741	18.9	87 829	102 428	16.6
	pays tiers	803	325	-59.5	2 724	1 601	-41.2
	total	24 968	29 065	16.4	90 552	104 029	14.9
laits concentrés	UE à 27	8 574	8 240	-3.9	28 481	34 044	19.5
	pays tiers	0	0	0	0	0	0
	total	8 574	8 240	-3.9	28 481	34 044	19.5
lactosérum en poudre	UE à 27	7 929	5 613	-29.2	31 353	19 839	-36.7
	pays tiers	32	1	-96.9	41	3	-92.7
	total	7 960	5 613	-29.5	31 394	19 842	-36.8
lactosérum liquide	UE à 27	27 359	25 382	-7.2	108 566	98 409	-9.4
	pays tiers	4 016	4 435	10.4	15 972	15 492	-3
	total	31 375	29 818	-5	124 537	113 901	-8.5
composants naturels du lait	UE à 27	1 540	1 830	18.8	5 822	8 029	37.9
	pays tiers	38	21	-44.7	40	92	130
	total	1 578	1 851	17.3	5 862	8 122	38.6
caséines et caséinates	UE à 27	547	377	-31.1	1 624	1 599	-1.5
	pays tiers	66	68	3	252	239	-5.2
	total	613	445	-27.4	1 875	1 838	-2
yoghourts	UE à 27	2 949	3 759	27.5	15 446	14 785	-4.3
	pays tiers	140	102	-27.1	414	361	-12.8
	total	3 089	3 860	25	15 860	15 146	-4.5
autres laits fermentés	UE à 27	2 800	3 308	18.1	12 440	12 894	3.6
	pays tiers	380	0	-100	1 465	1	-99.9
	total	3 180	3 308	4	13 905	12 894	-7.3
aliments pour veaux	UE à 27	9 017	5 155	-42.8	36 437	31 062	-14.8
	pays tiers	0	1	0	16	1	-93.8
	total	9 017	5 155	-42.8	36 453	31 063	-14.8
préparations alimentaires	UE à 27	25 532	25 856	1.3	94 073	95 602	1.6
	pays tiers	911	796	-12.6	4 020	3 695	-8.1
	total	26 458	26 662	0.8	98 109	99 319	1.2
autres, dont boissons à base de lait	UE à 27	16 016	17 470	9.1	60 765	69 719	14.7
	pays tiers	837	860	2.7	3 709	4 011	8.1
	total	16 859	18 334	8.7	64 487	73 745	14.4

Source : Douanes

*NB : laits liquides ne comprenant pas les laits et crèmes de lait 6%< matières grasses <10%

**NB : y compris les laits et crèmes 6%< matières grasses <10%

Bilan en quantité (tonnes)

produits	importations exportations	avril 2014	avril 2015	évolution (%)	cumul 2014	cumul 2015	évolution (%)
laits liquides*	exportations	90 850	86 754	-4.5	342 509	368 630	7.6
	importations	28 845	37 147	28.8	101 401	143 972	42
	solde	62 005	49 607	-20	241 108	224 658	-6.8
crèmes**	exportations	22 188	22 902	3.2	83 897	91 318	8.8
	importations	11 994	13 253	10.5	51 952	49 416	-4.9
	solde	10 194	9 649	-5.3	31 945	41 902	31.2
beurres	exportations	5 600	6 715	19.9	22 774	31 237	37.2
	importations	14 669	13 219	-9.9	52 101	51 866	-0.5
	solde	-9069	-6504	-28.3	-29327	-20629	-29.7
beurres anhydres	exportations	2 335	3 158	35.2	8 631	11 416	32.3
	importations	2 642	2 560	-3.1	9 077	10 260	13
	solde	-307	598	-294.8	-446	1 156	-359.2
laits écrémés en poudre	exportations	20 055	22 650	12.9	86 946	98 416	13.2
	importations	1 864	2 299	23.3	8 098	10 106	24.8
	solde	18 191	20 351	11.9	78 848	88 310	12
poudres grasses	exportations	6 463	6 921	7.1	29 930	29 724	-0.7
	importations	2 418	3 028	25.2	9 698	11 344	17
	solde	4 045	3 893	-3.8	20 232	18 380	-9.2
fromages	exportations	57 552	56 510	-1.8	221 311	220 384	-0.4
	importations	24 968	29 065	16.4	90 552	104 029	14.9
	solde	32 584	27 445	-15.8	130 759	116 355	-11
laits concentrés	exportations	8 002	6 198	-22.5	26 500	29 054	9.6
	importations	8 574	8 240	-3.9	28 481	34 044	19.5
	solde	-572	-2042	257	-1981	-4990	151.9
lactosérum en poudre	exportations	30 836	25 022	-18.9	109 088	106 232	-2.6
	importations	7 960	5 613	-29.5	31 394	19 842	-36.8
	solde	22 876	19 409	-15.2	77 694	86 390	11.2
lactosérum liquide	exportations	1 746	1 333	-23.7	3 559	5 325	49.6
	importations	31 375	29 818	-5	124 537	113 901	-8.5
	solde	-29629	-28485	-3.9	-120978	-108576	-10.3
composants naturels du lait	exportations	8 324	6 980	-16.1	27 842	25 048	-10
	importations	1 578	1 851	17.3	5 862	8 122	38.6
	solde	6 746	5 129	-24	21 980	16 926	-23
caséines et caséinates	exportations	2 827	3 154	11.6	11 599	13 536	16.7
	importations	613	445	-27.4	1 875	1 838	-2
	solde	2 214	2 709	22.4	9 724	11 698	20.3
yoghourts	exportations	23 663	20 110	-15	91 464	77 774	-15
	importations	3 089	3 860	25	15 860	15 146	-4.5
	solde	20 574	16 250	-21	75 604	62 628	-17.2
autres laits fermentés	exportations	17 041	17 114	0.4	70 293	67 118	-4.5
	importations	3 180	3 308	4	13 905	12 894	-7.3
	solde	13 861	13 806	-0.4	56 388	54 224	-3.8
aliments pour veaux	exportations	5 798	8 255	42.4	23 760	29 870	25.7
	importations	9 017	5 155	-42.8	36 453	31 063	-14.8
	solde	-3219	3 100	-196.3	-12693	-1193	-90.6
préparations alimentaires	exportations	44 788	40 850	-8.8	158 550	153 063	-3.5
	importations	26 458	26 662	0.8	98 109	99 319	1.2
	solde	18 330	14 188	-22.6	60 441	53 744	-11.1
autres, dont boissons à base de lait	exportations	38 241	36 109	-5.6	140 571	133 648	-4.9
	importations	16 859	18 334	8.7	64 487	73 745	14.4
	solde	21 382	17 775	-16.9	76 084	59 903	-21.3

Source : Douanes

*NB : laits liquides ne comprenant pas les laits et crèmes de lait 6%< matières grasses <10%

**NB : y compris les laits et crèmes 6%< matières grasses <10%

Exportations de produits laitiers et produits à base de lait (1000 euros)

produits	pays	avril 2014	avril 2015	évolution (%)	cumul 2014	cumul 2015	évolution (%)
laits liquides*	UE à 27	36 217	28 486	-21.3	140 680	126 554	-10
	pays tiers	5 736	4 519	-21.2	22 154	18 232	-17.7
	total	41 954	33 007	-21.3	162 852	144 801	-11.1
crèmes**	UE à 27	13 219	9 226	-30.2	48 829	38 886	-20.4
	pays tiers	12 546	13 155	4.8	40 320	43 802	8.6
	total	25 766	22 381	-13.1	89 149	82 691	-7.2
beurres	UE à 27	11 663	13 996	20	48 041	71 188	48.2
	pays tiers	12 910	12 785	-1	49 822	44 929	-9.8
	total	24 576	26 823	9.1	97 888	116 197	18.7
beurres anhydres	UE à 27	5 180	7 681	48.3	25 880	28 348	9.5
	pays tiers	5 593	5 420	-3.1	14 224	15 164	6.6
	total	10 773	13 102	21.6	40 104	43 512	8.5
laits écrémés en poudre	UE à 27	22 126	16 997	-23.2	105 546	72 369	-31.4
	pays tiers	42 870	32 985	-23.1	169 958	133 631	-21.4
	total	65 009	50 024	-23.1	275 529	206 165	-25.2
poudres grasses	UE à 27	12 337	13 203	7	62 232	55 072	-11.5
	pays tiers	13 396	9 593	-28.4	55 409	36 527	-34.1
	total	25 734	22 797	-11.4	117 641	91 599	-22.1
fromages	UE à 27	200 805	188 283	-6.2	775 828	753 334	-2.9
	pays tiers	59 803	59 568	-0.4	211 463	215 002	1.7
	total	260 656	247 913	-4.9	987 481	968 597	-1.9
laits concentrés	UE à 27	6 450	4 456	-30.9	27 111	23 038	-15
	pays tiers	300	364	21.5	702	1 473	109.7
	total	6 750	4 821	-28.6	27 814	24 512	-11.9
lactosérum en poudre	UE à 27	18 696	10 984	-41.2	65 888	52 921	-19.7
	pays tiers	25 103	23 608	-6	88 976	85 307	-4.1
	total	43 831	34 593	-21.1	154 896	138 229	-10.8
lactosérum liquide	UE à 27	830	302	-63.6	1 400	1 208	-13.7
	pays tiers	77	0	-100	77	130	68.3
	total	908	302	-66.7	1 478	1 339	-9.4
composants naturels du lait	UE à 27	10 181	6 590	-35.3	35 344	25 298	-28.4
	pays tiers	2 290	1 569	-31.5	8 930	6 778	-24.1
	total	12 472	8 160	-34.6	44 274	32 077	-27.5
caséines et caséinates	UE à 27	12 075	10 090	-16.4	53 268	45 613	-14.4
	pays tiers	10 311	10 342	0.3	38 969	40 914	5
	total	22 387	20 433	-8.7	92 238	86 535	-6.2
yoghourts	UE à 27	28 118	24 441	-13.1	109 316	94 198	-13.8
	pays tiers	852	581	-31.7	3 076	2 192	-28.7
	total	28 972	25 025	-13.6	112 397	96 397	-14.2
autres laits fermentés	UE à 27	23 924	21 839	-8.7	95 592	85 347	-10.7
	pays tiers	616	1 150	86.6	4 238	4 872	14.9
	total	24 541	22 989	-6.3	99 832	90 220	-9.6
aliments pour veaux	UE à 27	8 222	9 849	19.8	34 913	36 880	5.6
	pays tiers	870	959	10.2	3 439	4 298	25
	total	9 118	10 831	18.8	38 441	41 263	7.3
préparations alimentaires	UE à 27	66 015	56 336	-14.7	245 126	226 543	-7.6
	pays tiers	69 441	68 107	-1.9	238 365	233 741	-1.9
	total	135 520	124 680	-8	483 841	460 935	-4.7
autres, dont boissons à base de lait	UE à 27	51 657	51 493	-0.3	198 656	193 918	-2.4
	pays tiers	91 943	87 350	-5	350 496	331 912	-5.3
	total	143 688	139 176	-3.1	549 730	526 794	-4.2

Source : Douanes

*NB : laits liquides ne comprenant pas les laits et crèmes de lait 6%< matières grasses <10%

**NB : y compris les laits et crèmes 6%< matières grasses <10%

Importations de produits laitiers et produits à base de lait (1000 euros)

produits	pays	avril 2014	avril 2015	évolution (%)	cumul 2014	cumul 2015	évolution (%)
laits liquides*	UE à 27	17 038	18 475	8.4	60 873	72 631	19.3
	pays tiers	0	2	414.9	6	4	-23.5
	total	17 038	18 689	9.7	60 879	72 847	19.7
crèmes**	UE à 27	26 513	25 447	-4	110 035	98 113	-10.8
	pays tiers	63	175	176.6	167	363	116.4
	total	26 577	25 622	-3.6	110 203	98 476	-10.6
beurres	UE à 27	48 377	41 582	-14	176 413	157 694	-10.6
	pays tiers	4 106	509	-87.6	18 440	2 323	-87.4
	total	52 483	42 091	-19.8	194 853	160 018	-17.9
beurres anhydres	UE à 27	9 755	6 782	-30.5	36 194	27 401	-24.3
	pays tiers	2 002	2 959	47.8	5 918	10 188	72.1
	total	11 757	9 742	-17.1	42 113	37 589	-10.7
laits écrémés en poudre	UE à 27	6 151	5 438	-11.6	26 359	23 731	-10
	pays tiers	2	5	144.8	6	68	898.3
	total	6 153	5 443	-11.5	26 366	23 800	-9.7
poudres grasses	UE à 27	7 635	7 191	-5.8	30 472	28 561	-6.3
	pays tiers	0	96	323100	3	262	6910.2
	total	7 635	7 288	-4.5	30 476	28 823	-5.4
fromages	UE à 27	110 183	115 594	4.9	397 782	392 655	-1.3
	pays tiers	5 331	3 165	-40.6	18 600	15 629	-16
	total	115 515	118 759	2.8	416 382	408 284	-1.9
laits concentrés	UE à 27	14 003	10 820	-22.7	47 065	48 797	3.7
	pays tiers	0	0	42.9	0	0	-45.7
	total	14 003	10 820	-22.7	47 065	48 797	3.7
lactosérum en poudre	UE à 27	12 590	8 268	-34.3	51 626	27 806	-46.1
	pays tiers	34	5	-84.5	65	50	-23.4
	total	12 625	8 273	-34.5	51 691	27 856	-46.1
lactosérum liquide	UE à 27	6 241	5 002	-19.9	23 654	17 329	-26.7
	pays tiers	1 180	1 093	-7.4	4 927	3 624	-26.4
	total	7 422	6 095	-17.9	28 581	20 954	-26.7
composants naturels du lait	UE à 27	1 810	1 232	-31.9	7 459	4 929	-33.9
	pays tiers	24	15	-36.9	32	82	149.4
	total	1 835	1 248	-32	7 492	5 011	-33.1
caséines et caséinates	UE à 27	4 139	1 989	-51.9	11 804	9 628	-18.4
	pays tiers	501	424	-15.2	1 911	1 567	-18
	total	4 640	2 414	-48	13 715	11 196	-18.4
yoghourts	UE à 27	3 948	4 599	16.5	16 473	17 487	6.2
	pays tiers	325	239	-26.5	948	841	-11.3
	total	4 274	4 838	13.2	17 422	18 328	5.2
autres laits fermentés	UE à 27	3 680	3 211	-12.8	15 910	13 970	-12.2
	pays tiers	244	0	-99.7	928	1	-99.8
	total	3 924	3 211	-18.2	16 838	13 972	-17
aliments pour veaux	UE à 27	9 369	4 804	-48.7	37 352	29 978	-19.7
	pays tiers	0	6	0	13	6	-52.4
	total	9 369	4 810	-48.7	37 365	29 984	-19.8
préparations alimentaires	UE à 27	55 527	52 336	-5.7	207 165	199 972	-3.5
	pays tiers	4 436	3 968	-10.6	20 872	19 532	-6.4
	total	60 012	56 344	-6.1	228 090	219 586	-3.7
autres, dont boissons à base de lait	UE à 27	46 096	48 103	4.4	180 136	194 630	8
	pays tiers	4 567	4 525	-0.9	21 233	21 880	3
	total	50 685	52 641	3.9	201 425	216 572	7.5

Source : Douanes

*NB : laits liquides ne comprenant pas les laits et crèmes de lait 6%< matières grasses <10%

**NB : y compris les laits et crèmes 6%< matières grasses <10%

Bilan en valeur (1000 euros)

produits	importations exportations	avril 2014	avril 2015	évolution (%)	cumul 2014	cumul 2015	évolution (%)
laits liquides*	exportations	41 954	33 007	-21.3	162 852	144 801	-11.1
	importations	17 038	18 689	9.7	60 879	72 847	19.7
	solde	24 915	14 318	-42.5	101 972	71 953	-29.4
crèmes**	exportations	25 766	22 381	-13.1	89 149	82 691	-7.2
	importations	26 577	25 622	-3.6	110 203	98 476	-10.6
	solde	-810.76	-3241.48	299.8	-21053.56	-15784.64	-25
beurres	exportations	24 576	26 823	9.1	97 888	116 197	18.7
	importations	52 483	42 091	-19.8	194 853	160 018	-17.9
	solde	-27907.6	-15267.73	-45.3	-96965.3	-43820.67	-54.8
beurres anhydres	exportations	10 773	13 102	21.6	40 104	43 512	8.5
	importations	11 757	9 742	-17.1	42 113	37 589	-10.7
	solde	-984.62	3 359	-441.2	-2008.8	5 922	-394.8
laits écrémés en poudre	exportations	65 009	50 024	-23.1	275 529	206 165	-25.2
	importations	6 153	5 443	-11.5	26 366	23 800	-9.7
	solde	58 855	44 580	-24.3	249 162	182 364	-26.8
poudres grasses	exportations	25 734	22 797	-11.4	117 641	91 599	-22.1
	importations	7 635	7 288	-4.5	30 476	28 823	-5.4
	solde	18 098	15 509	-14.3	87 165	62 775	-28
fromages	exportations	260 656	247 913	-4.9	987 481	968 597	-1.9
	importations	115 515	118 759	2.8	416 382	408 284	-1.9
	solde	145 140	129 154	-11	571 098	560 312	-1.9
laits concentrés	exportations	6 750	4 821	-28.6	27 814	24 512	-11.9
	importations	14 003	10 820	-22.7	47 065	48 797	3.7
	solde	-7253.03	-5999.69	-17.3	-19251.31	-24285.34	26.1
lactosérum en poudre	exportations	43 831	34 593	-21.1	154 896	138 229	-10.8
	importations	12 625	8 273	-34.5	51 691	27 856	-46.1
	solde	31 206	26 319	-15.7	103 204	110 372	6.9
lactosérum liquide	exportations	908	302	-66.7	1 478	1 339	-9.4
	importations	7 422	6 095	-17.9	28 581	20 954	-26.7
	solde	-6513.66	-5793.34	-11.1	-27103.24	-19614.61	-27.6
composants naturels du lait	exportations	12 472	8 160	-34.6	44 274	32 077	-27.5
	importations	1 835	1 248	-32	7 492	5 011	-33.1
	solde	10 637	6 911	-35	36 782	27 065	-26.4
caséines et caséinates	exportations	22 387	20 433	-8.7	92 238	86 535	-6.2
	importations	4 640	2 414	-48	13 715	11 196	-18.4
	solde	17 746	18 019	1.5	78 522	75 339	-4.1
yoghourts	exportations	28 972	25 025	-13.6	112 397	96 397	-14.2
	importations	4 274	4 838	13.2	17 422	18 328	5.2
	solde	24 698	20 187	-18.3	94 974	78 068	-17.8
autres laits fermentés	exportations	24 541	22 989	-6.3	99 832	90 220	-9.6
	importations	3 924	3 211	-18.2	16 838	13 972	-17
	solde	20 616	19 778	-4.1	82 994	76 247	-8.1
aliments pour veaux	exportations	9 118	10 831	18.8	38 441	41 263	7.3
	importations	9 369	4 810	-48.7	37 365	29 984	-19.8
	solde	-250.66	6 021	-2502.1	1 076	11 278	947.9
préparations alimentaires	exportations	135 520	124 680	-8	483 841	460 935	-4.7
	importations	60 012	56 344	-6.1	228 090	219 586	-3.7
	solde	75 508	68 336	-9.5	255 751	241 349	-5.6
autres, dont boissons à base de lait	exportations	143 688	139 176	-3.1	549 730	526 794	-4.2
	importations	50 685	52 641	3.9	201 425	216 572	7.5
	solde	93 002	86 535	-7	348 304	310 221	-10.9

Source : Douanes

*NB : laits liquides ne comprenant pas les laits et crèmes de lait 6%< matières grasses <10%

**NB : y compris les laits et crèmes 6%< matières grasses <10%

Bilan en valeur sur l'ensemble des produits laitiers : cumul mensuel (milliers d'euros)

pays	exportations avril 2014	importations avril 2014	exportations avril 2015	importations avril 2015	solde 2014	solde 2015	évolution (%)
pays tiers	354 664	22 820	332 064	17 193	331 843	314 870	-5.1
UE à 27	527 724	383 063	474 260	360 881	144 661	113 379	-21.6
total	882 661	405 954	807 066	378 338	476 707	428 728	-10.1

Source : Douanes

Bilan en valeur sur l'ensemble des produits laitiers : cumul annuel (milliers d'euros)

pays	exportations cumul 2014	importations cumul 2014	exportations cumul 2015	importations cumul 2015	solde cumul 2014	solde cumul 2015	évolution (%)
pays tiers	1 300 625	94 076	1 218 910	76 428	1 206 549	1 142 482	-5.3
UE à 27	2 073 658	1 436 779	1 930 723	1 365 321	636 878	565 402	-11.2
total	3 375 592	1 530 964	3 151 870	1 442 103	1 844 628	1 709 766	-7.3

Source : Douanes

Bilan en matières grasses sur l'ensemble des produits laitiers : cumul mensuel (tonnes)

pays	exportations avril 2014	importations avril 2014	exportations avril 2015	importations avril 2015	solde 2014	solde 2015	évolution (%)
pays tiers	16 289	2 053	15 837	1 578	14 236	14 259	0.2
UE à 27	29 488	30 979	30 489	32 135	-1491	-1646	10.4
total	45 794	33 035	46 373	33 727	12 759	12 646	-0.9

Source : Douanes

Bilan en matières grasses sur l'ensemble des produits laitiers : cumul annuel (tonnes)

pays	exportations cumul 2014	importations cumul 2014	exportations cumul 2015	importations cumul 2015	solde cumul 2014	solde cumul 2015	évolution (%)
pays tiers	58 011	8 352	56 087	6 205	49 659	49 882	0.4
UE à 27	116 194	113 930	128 222	123 401	2 264	4 821	112.9
total	174 276	122 286	184 428	129 626	51 990	54 802	5.4

Source : Douanes

Bilan en matières protéiques sur l'ensemble des produits laitiers : cumul mensuel (tonnes)

pays	exportations avril 2014	importations avril 2014	exportations avril 2015	importations avril 2015	solde 2014	solde 2015	évolution (%)
pays tiers	18 924	1 023	18 958	947	17 901	18 011	0.6
UE à 27	33 955	21 911	32 498	22 651	12 044	9 847	-18.2
total	52 903	22 936	51 501	23 613	29 967	27 888	-6.9

Source : Douanes

Bilan en matières protéiques sur l'ensemble des produits laitiers : cumul annuel (tonnes)

pays	exportations cumul 2014	importations cumul 2014	exportations cumul 2015	importations cumul 2015	solde cumul 2014	solde cumul 2015	évolution (%)
pays tiers	71 027	4 001	73 221	3 751	67 026	69 470	3.6
UE à 27	130 172	83 168	130 674	89 543	47 004	41 131	-12.5
total	201 283	87 172	204 037	93 315	114 111	110 722	-3

Source : Douanes

Bilan MSU sur l'ensemble des produits laitiers : cumul mensuel (tonnes)

pays	exportations avril 2014	importations avril 2014	exportations avril 2015	importations avril 2015	solde 2014	solde 2015	évolution (%)
pays tiers	35 213	3 076	34 795	2 525	32 137	32 270	0.4
UE à 27	63 443	52 890	62 987	54 786	10 553	8 201	-22.3
total	98 697	55 971	97 874	57 340	42 726	40 534	-5.1

Source : Douanes

Bilan MSU sur l'ensemble des produits laitiers : cumul annuel (tonnes)

pays	exportations cumul 2014	importations cumul 2014	exportations cumul 2015	importations cumul 2015	solde cumul 2014	solde cumul 2015	évolution (%)
pays tiers	129 038	12 353	129 308	9 956	116 685	119 352	2.3
UE à 27	246 366	197 098	258 896	212 944	49 268	45 952	-6.7
total	375 559	209 458	388 465	222 941	166 101	165 524	-0.3

Source : Douanes

