

> Les indicateurs économiques suivis par FranceAgriMer

Prix des produits laitiers industriels

Semaine n° 27 du 01/07 au 07/07/2013

Poudre de lactosérum (consommation animale)		
prix moyen facturations	en €/t	962
écart / semaine précédente	en €/t	15
prix moyen des contrats*	en €/t	946
écart / semaine précédente	en €/t	-5

*Prix communiqué à la Commission européenne.

prix moyen facturations juin 2013	en €/t	946
prix moyen contrats juin 2013	en €/t	961

Source : FranceAgriMer d'après enquête.

Poudre de lait 0% MG (consommation humaine)		
prix moyen facturations	en €/t	2 919
écart / semaine précédente	en €/t	127
prix moyen des contrats*	en €/t	3 093
écart / semaine précédente	en €/t	-61

*Prix communiqué à la Commission européenne.

prix moyen facturations juin 2013	en €/t	2 775
prix moyen contrats juin 2013	en €/t	3 157

Source : FranceAgriMer d'après enquête.

Poudre de lait entier 26% MG		
prix moyen facturations	en €/t	3 194
écart / semaine précédente	en €/t	6
prix moyen des contrats*	en €/t	NC
écart / semaine précédente	en €/t	...

*Prix communiqué à la Commission européenne.

prix moyen facturations juin 2013	en €/t	3 235
prix moyen contrats juin 2013	en €/t	3 677

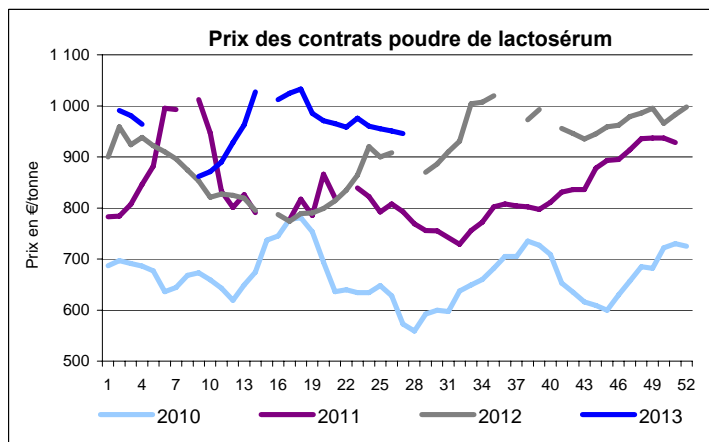
Source : FranceAgriMer d'après enquête.

Poudre de lait 0% MG (consommation animale)		
prix moyen facturations	en €/t	NC
écart / semaine précédente	en €/t	...
prix moyen des contrats	en €/t	NC
écart / semaine précédente	en €/t	...

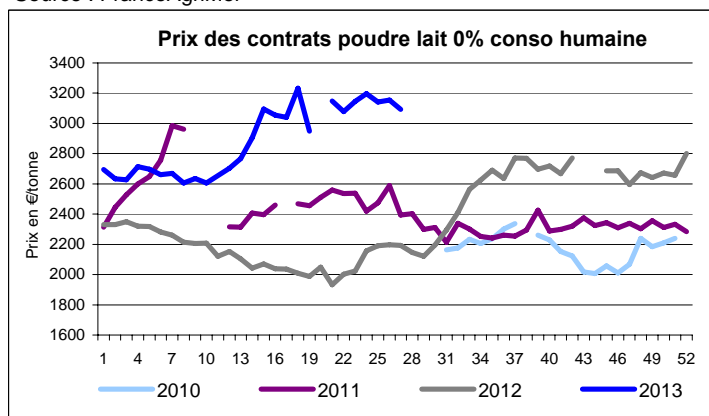
prix moyen facturations juin 2013	en €/t	2 916
prix moyen contrats* juin 2013	en €/t	3 034

*Prix communiqué à la Commission européenne.

Source : FranceAgriMer d'après enquête.



Source : FranceAgriMer



Source : FranceAgriMer

Prix d'intervention de la poudre de lait 0% MG consommation humaine : 1698 €/tonne.

> Les indicateurs économiques suivis par FranceAgriMer

Prix des produits laitiers industriels

Beurre standard industriel 82% MG		
prix moyen facturations	en €/t	3 625
écart / semaine précédente	en €/t	-80
prix moyen des contrats*	en €/t	NC
écart / semaine précédente	en €/t	...
prix moyen glissant des contrats**	en €/t	4 279
écart / semaine précédente	en €/t	4

* Prix communiqué à la Commission européenne.

** Prix moyen des contrats des quatre dernières semaines

prix moyen facturations juin 2013	en €/t	3 660
prix moyen contrats juin 2013	en €/t	4 275

Source : FranceAgriMer d'après enquête.

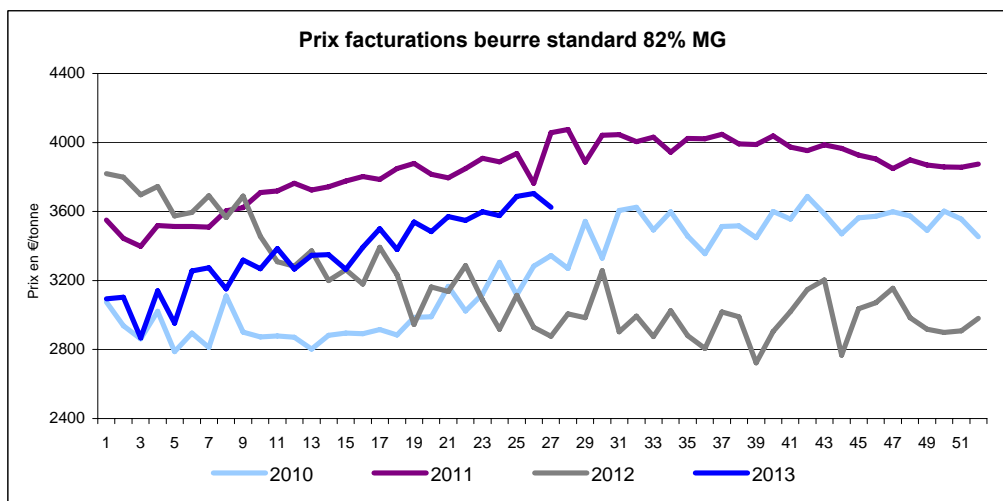
Beurre concentré et butteroil, ≥ 99,3% MG		
prix moyen facturations	en €/t	4 073
écart / semaine précédente	en €/t	-124
prix moyen des contrats*	en €/t	NC
écart / semaine précédente	en €/t	...

* Prix communiqué à la Commission européenne.

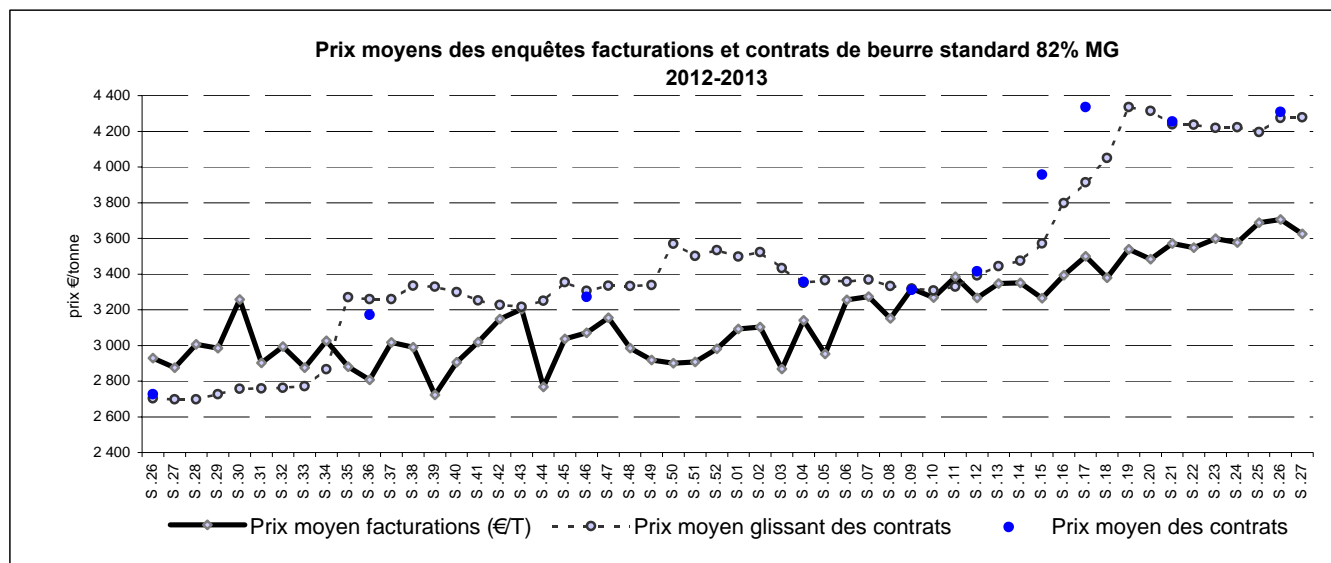
prix moyen facturations juin 2013	en €/t	4 072
prix moyen contrats juin 2013	en €/t	5 362

Source : FranceAgriMer d'après enquête.

Prix d'intervention du beurre 82% MG : 2217,51 €/tonne.



Source : FranceAgriMer



Source : FranceAgriMer