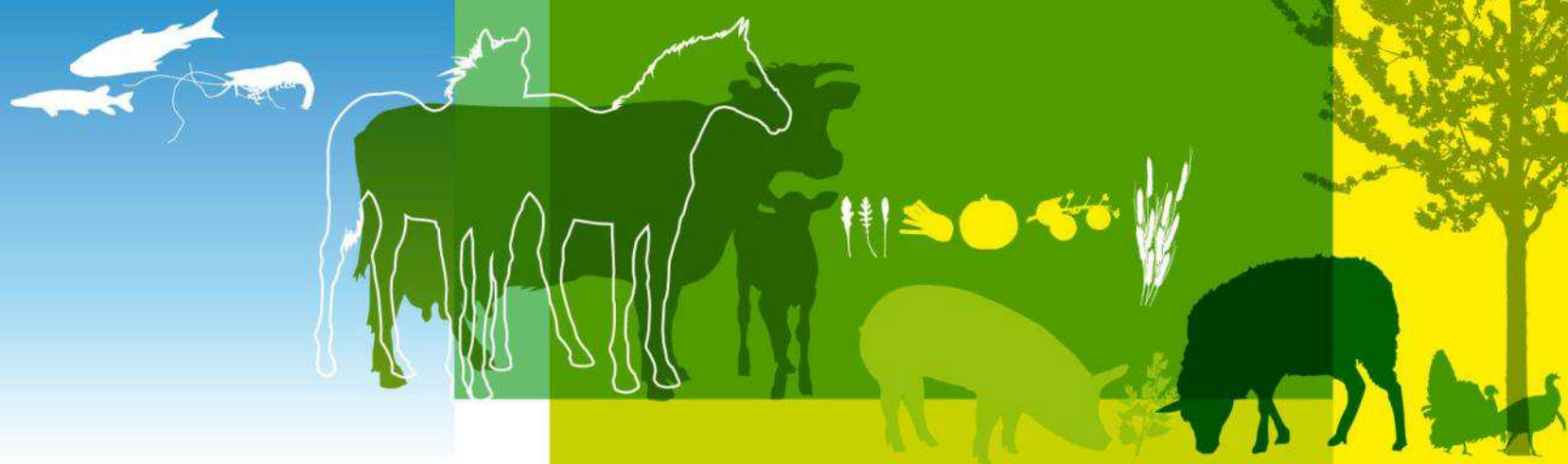


Conseil spécialisé viandes blanches

Situation des marchés

24 septembre 2015

Montreuil



Thèmes abordés

- Indicateurs clés de la filière avicole à avril 2015

La situation est globalement positive pour les filières volailles de chair avec une consommation bien orientée et une évolution positive des exportations de poulet et de dinde. La situation de la filière lapin est difficile avec une production supérieure aux débouchés nationaux et étrangers.

- Volaille de chair

Stabilité des achats des ménages français en volailles de chair.

- Les échanges français de viandes et préparations de volailles

Reprise des exportations de poulet et de dinde mais progression sensible des importations de viandes de poulet.

- Le marché français de l'œuf

Une production d'œufs en léger repli par rapport à l'année dernière. Une progression des importations plus importantes que celle des exportations.



Principaux indicateurs de la filière avicole française



Principaux indicateurs de la filière avicole française à juillet 2015

Jan.- Juil. 2014/2013	Poulet	Dinde	Canard à rôtir	Pintade	Lapin	Ponte
Mises en place * (millions de têtes)	435,1 (-1,5%) 28,8 (+3,0%) ^{s**}	26,6 (+5,8%)	17,2 (+20%) 19,4 (-3,4%) ^g	14,2 (-2,8%)		23,9 (-1,4%)
Abattages (millions de têtes)	451 (+2,0%)	26 (=)	22 (+2,1%) 21 (-1,6%) ^g	13 (-0,8%)	19 (+0,8%)	22 (-3,0%)
Abattages (milliers de tonnes)	606,6 (+3,6%)	197,5 (-2,9%)	52,9 (+1,5%) 77,8 (-1,2%) ^g	16,6 (+3,9%)	26,0 (-0,3%)	27,1 (-3,9%)
Fabrications d'aliments (millions de tonnes) *	1,96 (+4,2%)	0,76 (-1,0%)	-	-	0,20 (-4,7%)	1,32 (+1,2%)
Achats ménages ** (milliers de tonnes)	157,9 (-0,5%)	42,3 (-3,3%) 65,7 (+1,9%) ^{elab}	18,6 (+0,5%)	8,0 (+0,9%)	17,1 (-12,7%)	3,4 mds (-3,6%)
Consommation (Bilan) *** (milliers de tonnes)	664,2 (+5,6%)	177,4 (-5,6%)	122,5 (+0,8%)		23,7 (+0,4%)	517,4 (+1,7%) hors Δ stocks
Exportations UE28 (milliers de tonnes)	85,0 (+2,9%)	34,4 (+6,9%)	11,6 (-6,9%)	2,4 (-0,2%)	2,8 (-25,3%)	16,8 (-13,2%) ^c 35,2 (+3,4%) ^{oa}
Exportations pays tiers (milliers de tonnes)	174,2 (=)	12,2 (+2,0%)	5,4 (-15,9%)	0,5 (-34,6%)	0,2 (-49,0%)	2,1 (+32,7%) ^c 6,3 (+25,8%) ^{oa}
Importations UE28 (milliers de tonnes)	273,1 (+5,8%)	24,9 (-6,3%)	8,8 (+3,2%)	-	1,4 (+18,8%)	24,5 (+30,4%) ^c 43,8 (+11,4%) ^{oa}
Importations pays tiers (milliers de tonnes)	12,2 (-21,3%)	1,6 (-27,4%)	0,5 (-30,1%)	-	0,3 (-4,0%)	- ^c

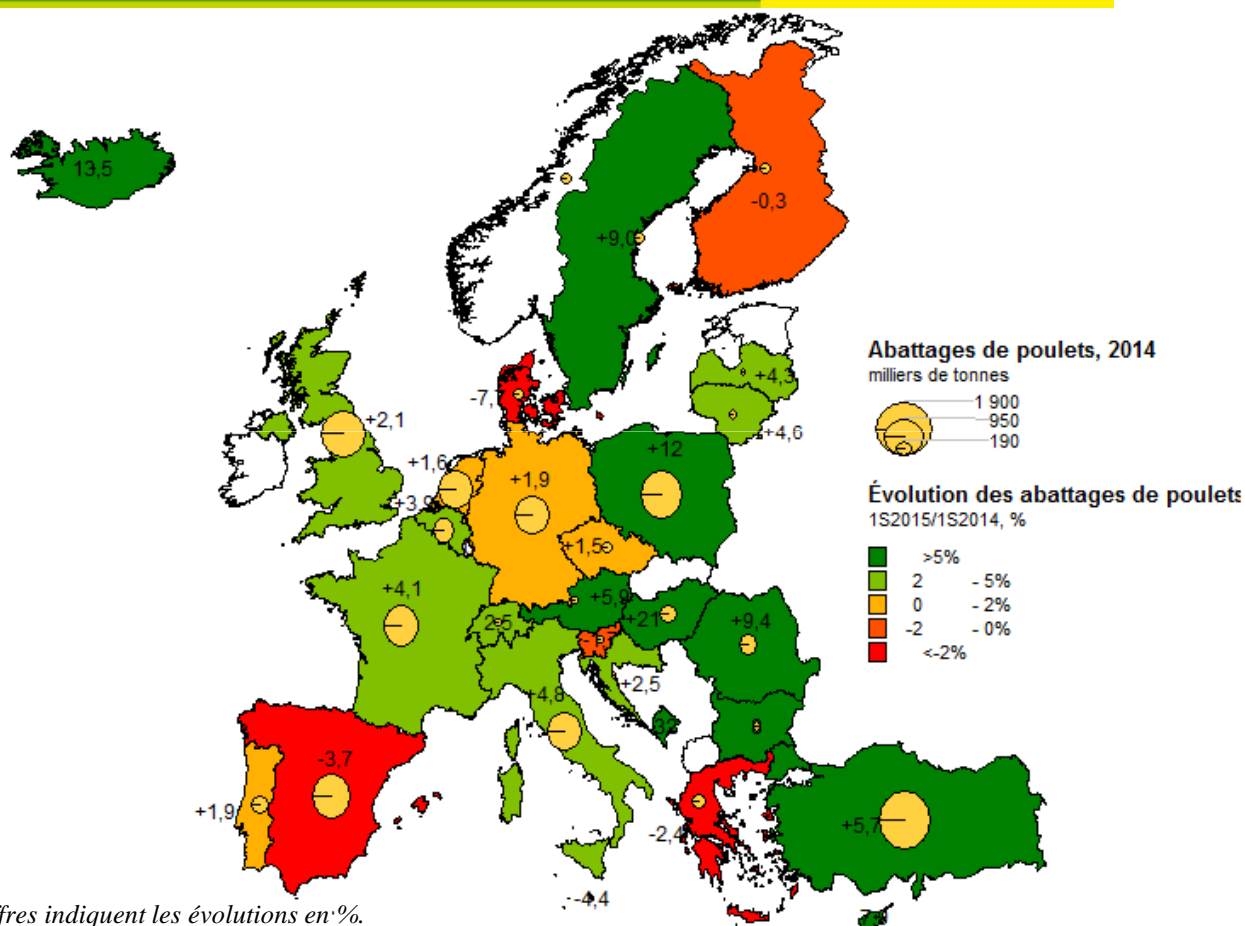
* Janvier à Juin / ** P1-P8 viandes fraîches hors élaborés / *** hors Δ stocks ateliers de découpe

ÉTABLISSEMENT NATIONAL DES PRODUITS DE LA FILIÈRE AVICOLE
^s = Label Rouge et Bio / ^g = canard gras / ^c = œufs coquille / ^{oa} = ovoproduits alimentaires / ^{elab} = élaborés toutes volailles



Évolution des abattages de poulets dans l'Union européenne

6 mois 2015 et 6 mois 2014 (%) et abattages 2014 (valeur absolue)



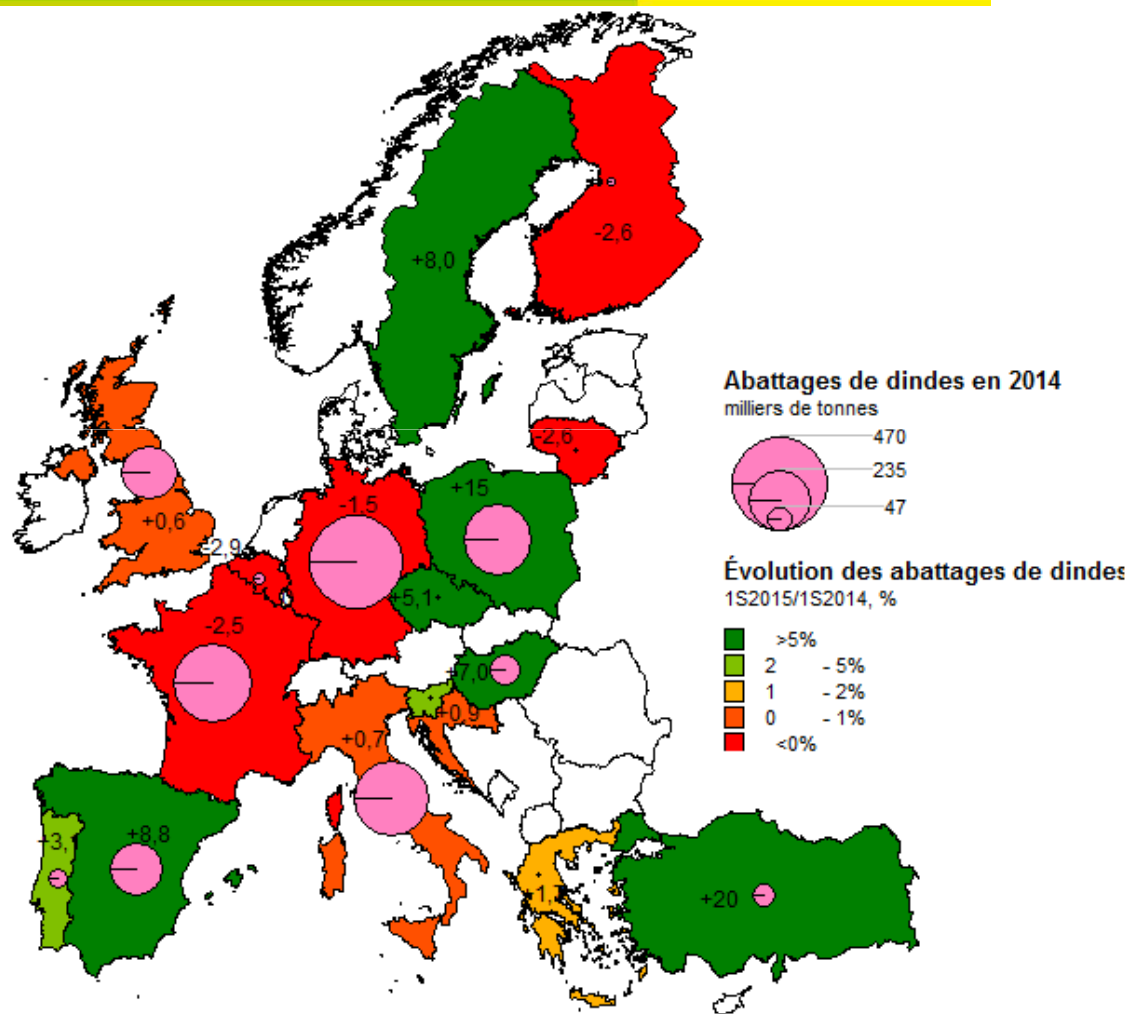
Note : les chiffres indiquent les évolutions en %.

Données toutes volailles pour la Roumanie, données poulet de chair uniquement ou poulet de chair + poules de réformes selon disponibilités, 3 ou 4 mois selon disponibilités

France = estimations des abattages de poulet incluant filière grand export

Évolution des abattages de dindes dans l'Union européenne

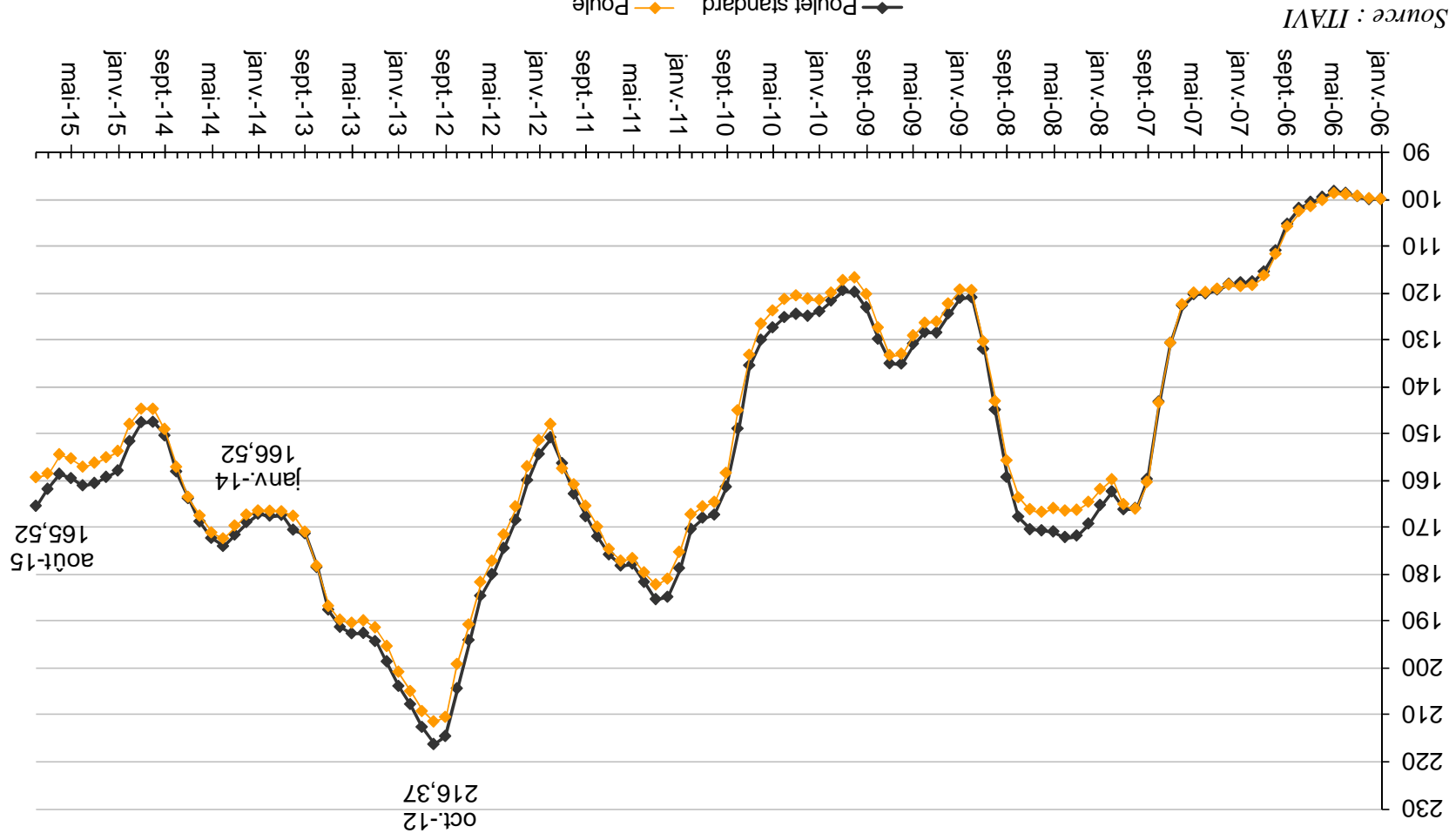
6 mois 2015 et 6 mois 2014 (%) et abattages 2014 (valeur absolue)



Source : FranceAgriMer d'après statistiques nationales et Eurostat

Indice coût matière première aliment poulet de chair et ponduse

Base 100 : janvier 2006

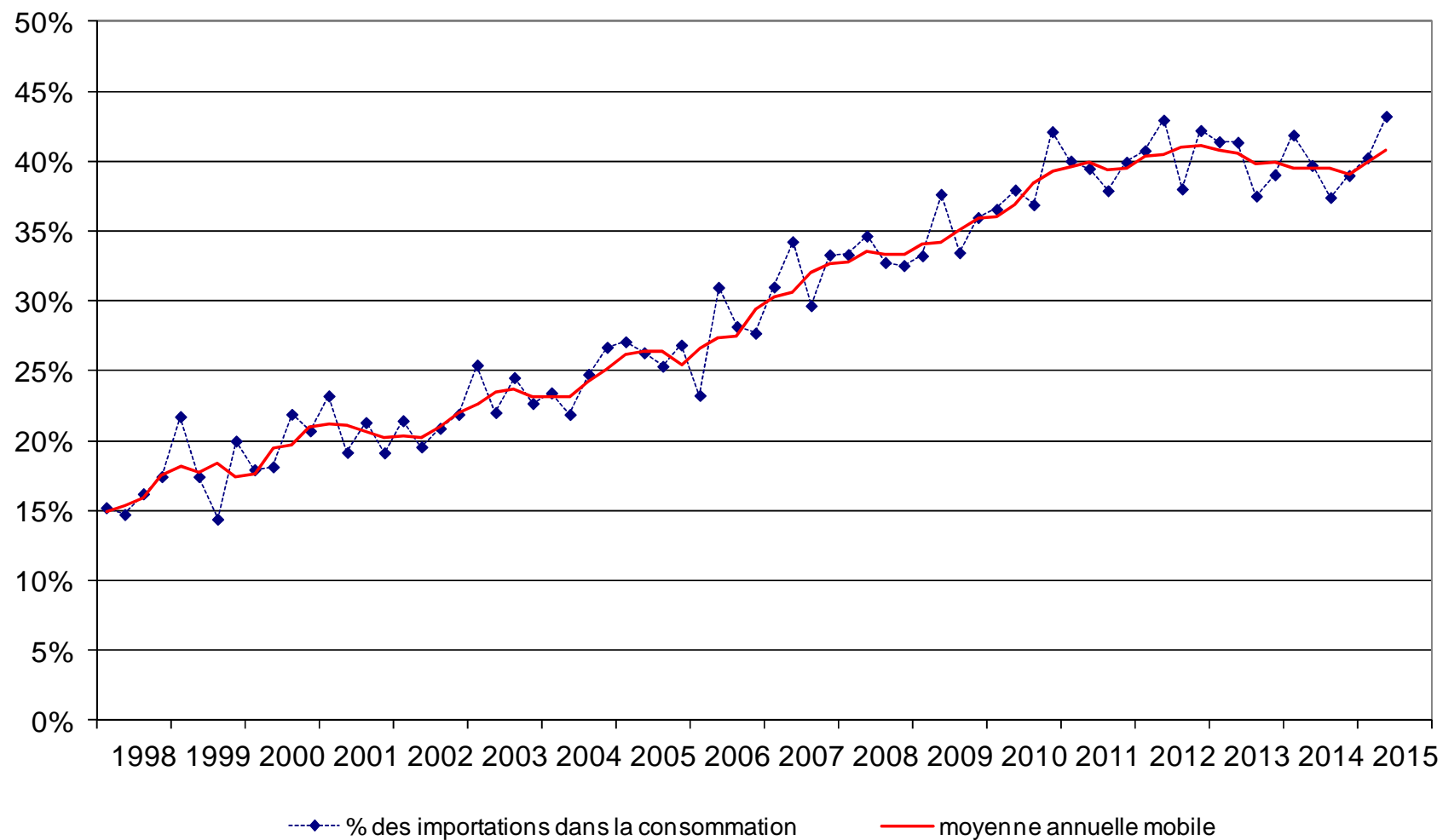




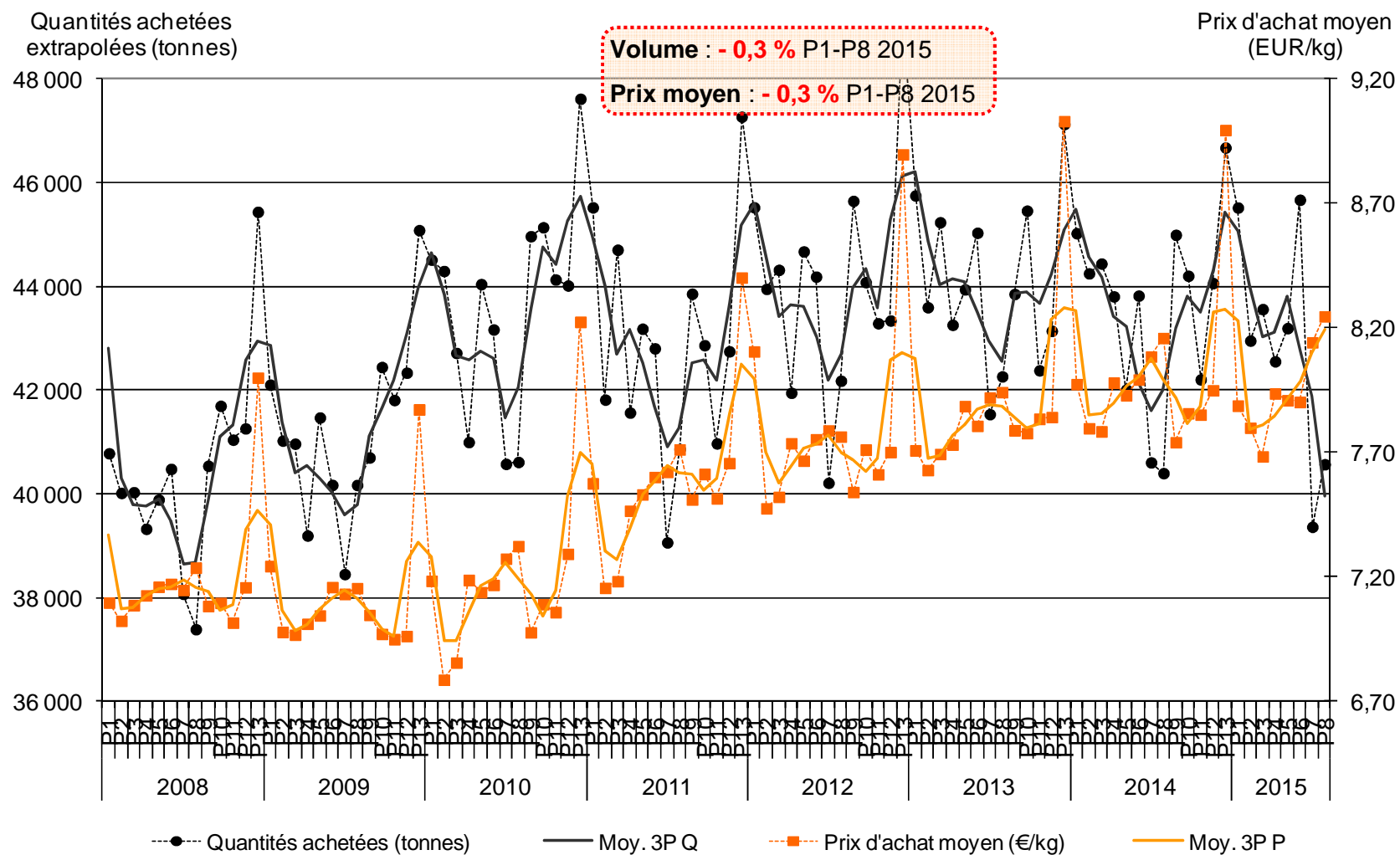
Volaille de chair



Evolution de la part des importations dans la consommation française de poulet, 1998-2015



Évolution des achats de viande, élaborés et charcuterie de volailles par les ménages



Source : FranceAgriMer d'après Kantarworldpanel
 ÉTABLISSEMENT NATIONAL DES PRODUITS DE L'AGRICULTURE ET DE LA MER



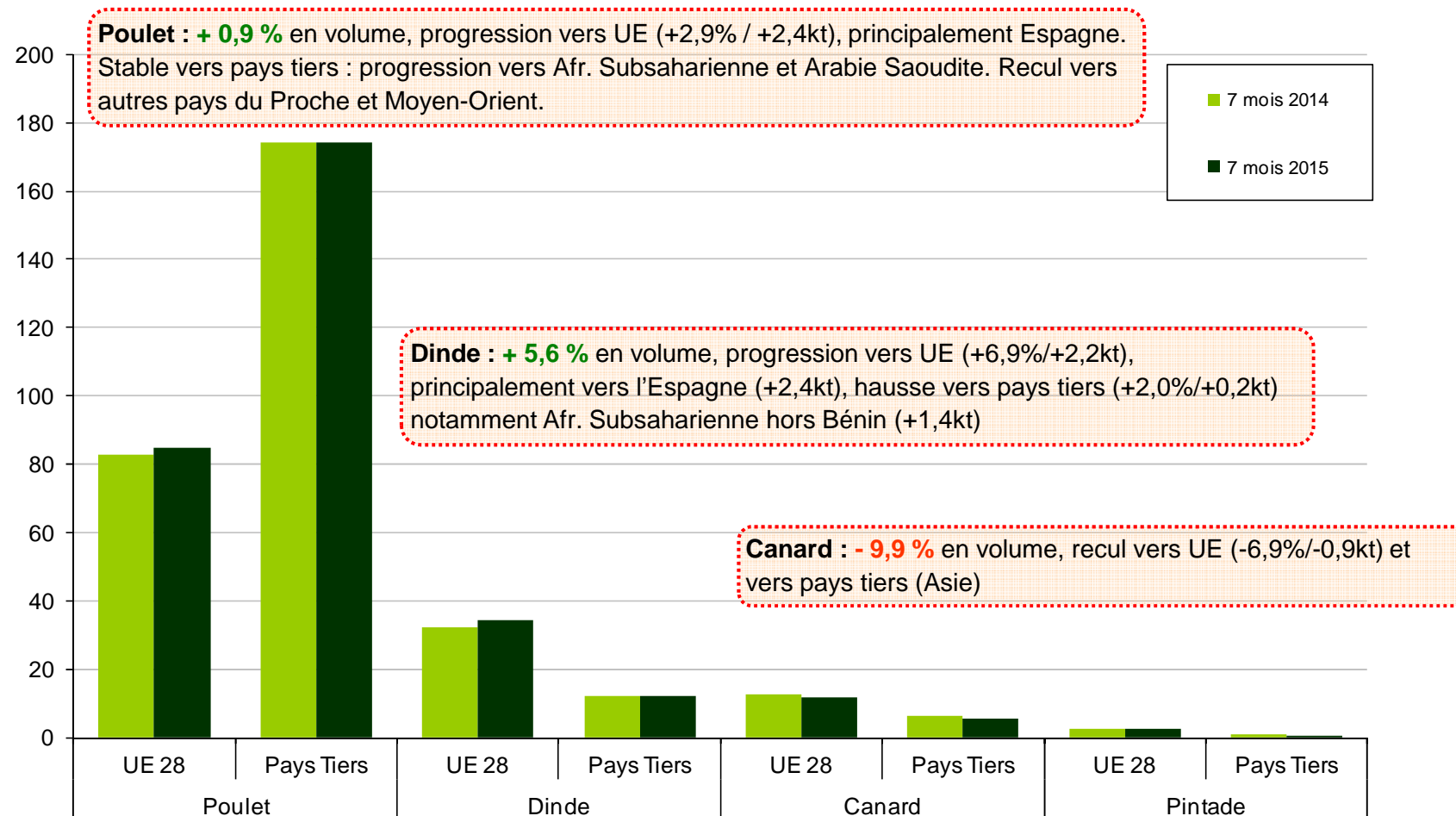
La balance commerciale française des viande fraîches et congelées



Exportations de viandes françaises à juillet 2015

Exportations de viandes de volailles hors foies et abats, Janvier-Juillet

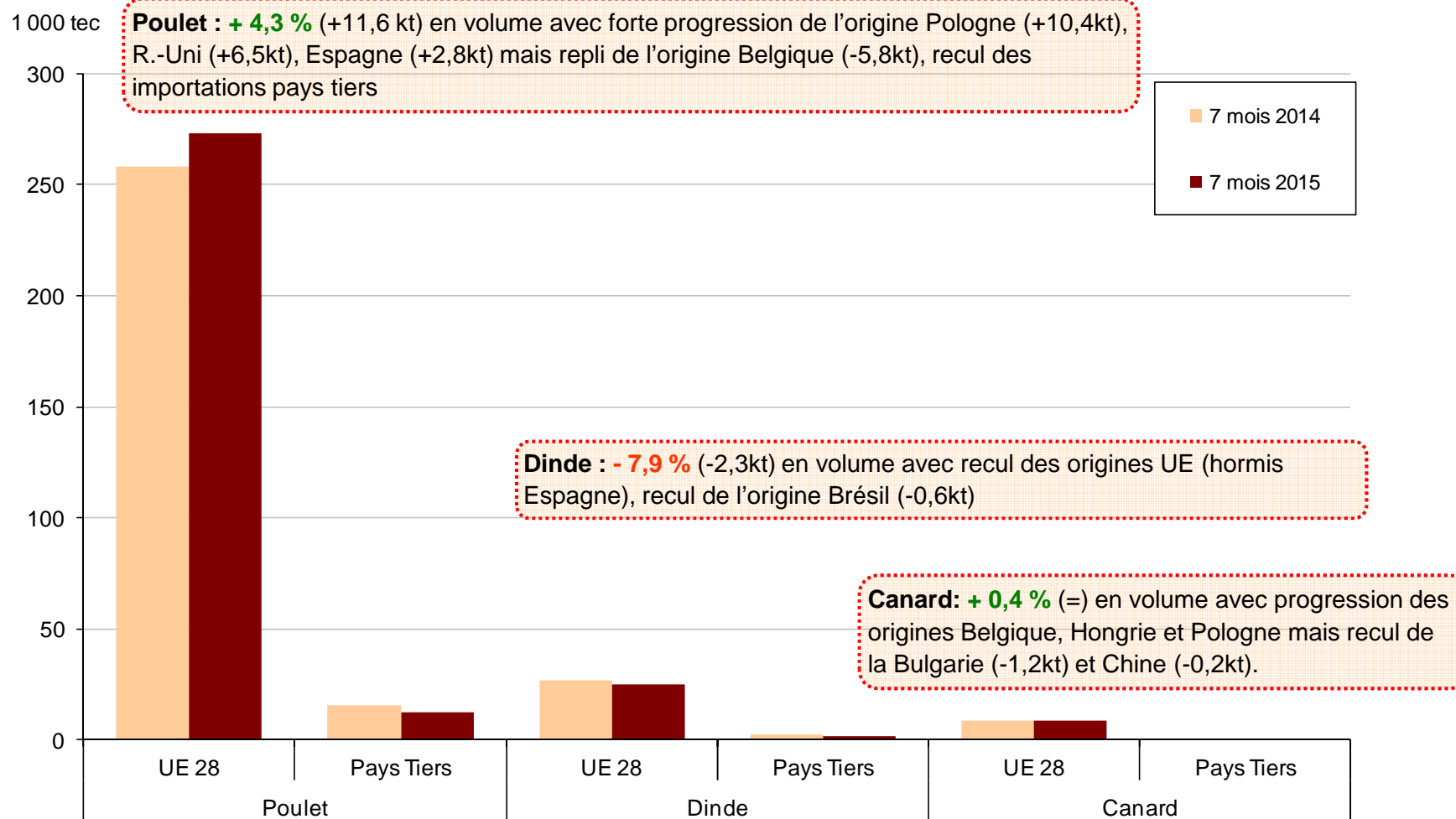
1 000 tec



Source : FranceAgriMer d'après douanes françaises

Importations de viandes françaises à juillet 2015

Importations de viandes de volailles hors foies et abats, Janvier-Juillet



Source : FranceAgriMer d'après douanes françaises

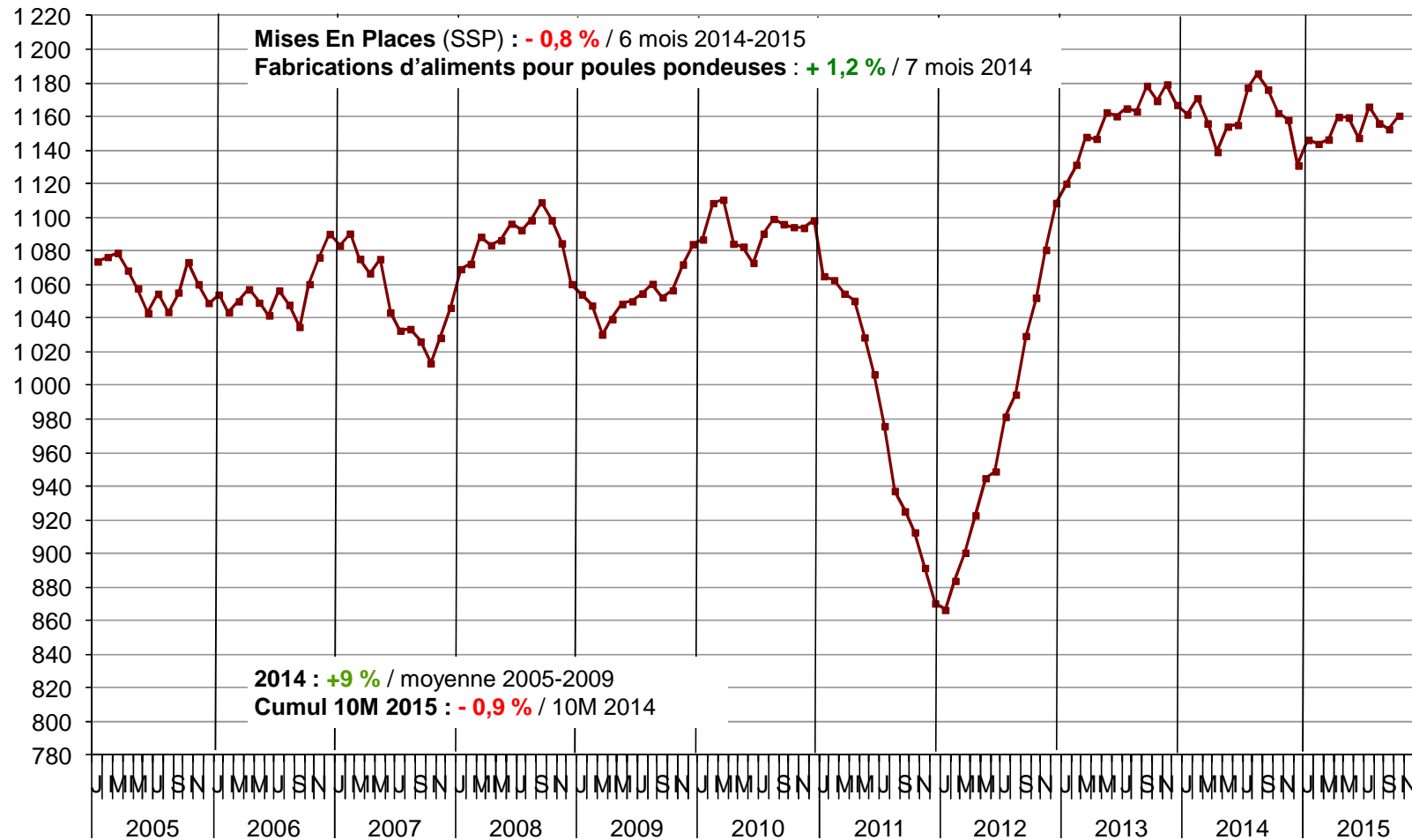


Le marché français de l'œuf



Prévision de production d'œufs en France

Millions d'œufs



Source : AGRESTE - d'après modèle CNPO/ITAVI/SSP

Estimations de production d'œufs en coquille dans l'Union européenne

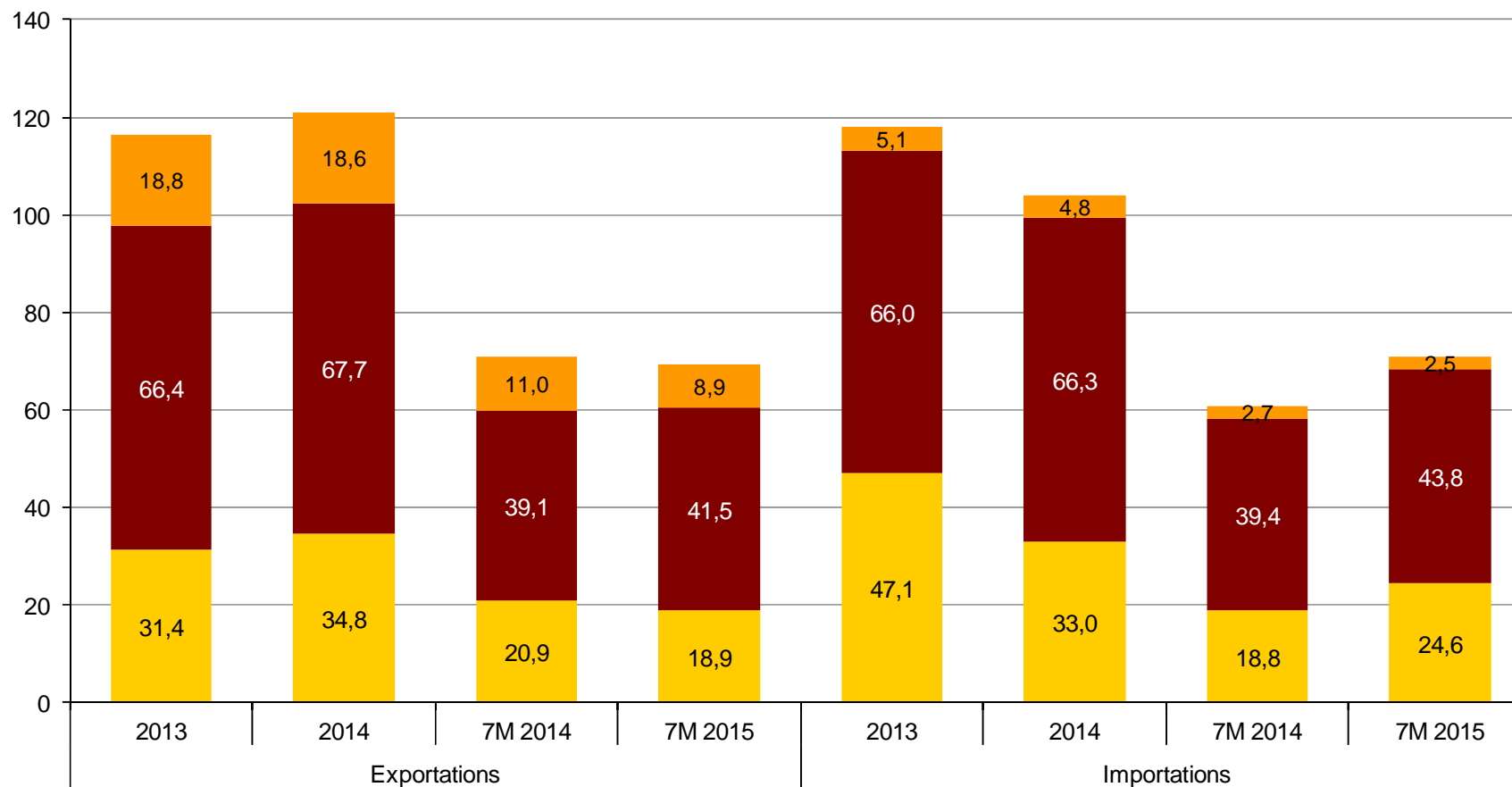
2014/2015	2014 (mds)	2015 (mds)	%	Évolution (mio œufs)	Estimations basées sur la période
France (SSP)	13,9	13,8	- 0,7 %	- 99	Jan.-Oct.
Allemagne	11,6	11,4	- 1,7 %	-197	Jan.-Déc.
Pays-Bas	10,3	10,7	+ 4,6 %	+ 470	Jan.-Nov.
Espagne	9,5	10,2	+ 7,2 %	+ 684	Jan.-Nov.
Italie	12,8	9,0	- 29 %	- 3 706	Jan.-Nov.
Pologne	8,6	8,8	+ 1,8 %	+ 153	Jan.-Déc.
R.-Uni	9,2	9,7	+ 5,2 %	+ 480	Jan.-Déc.
<i>Total 7 pays</i>	<i>75,9</i>	<i>73,7</i>	<i>- 2,9 %</i>	<i>- 2 215</i>	
<i>Total 7 pays hors Italie</i>	<i>63,1</i>	<i>64,6</i>	<i>+ 2,4 %</i>	<i>+ 1 490</i>	
UE-28	85,1	82,7	- 2,9 %	- 2 430	

Source : SSP/ITAVI/CNPO, Commission européenne

Échanges français d'œufs et d'ovoproduits, 2013-2015

Exportations et importations d'œufs et d'ovoproduits, Janvier-Juillet

ktecoq



■ Œufs de consommation en coquille

■ Ovoproduits alimentaires

■ Ovoproduits non alimentaires

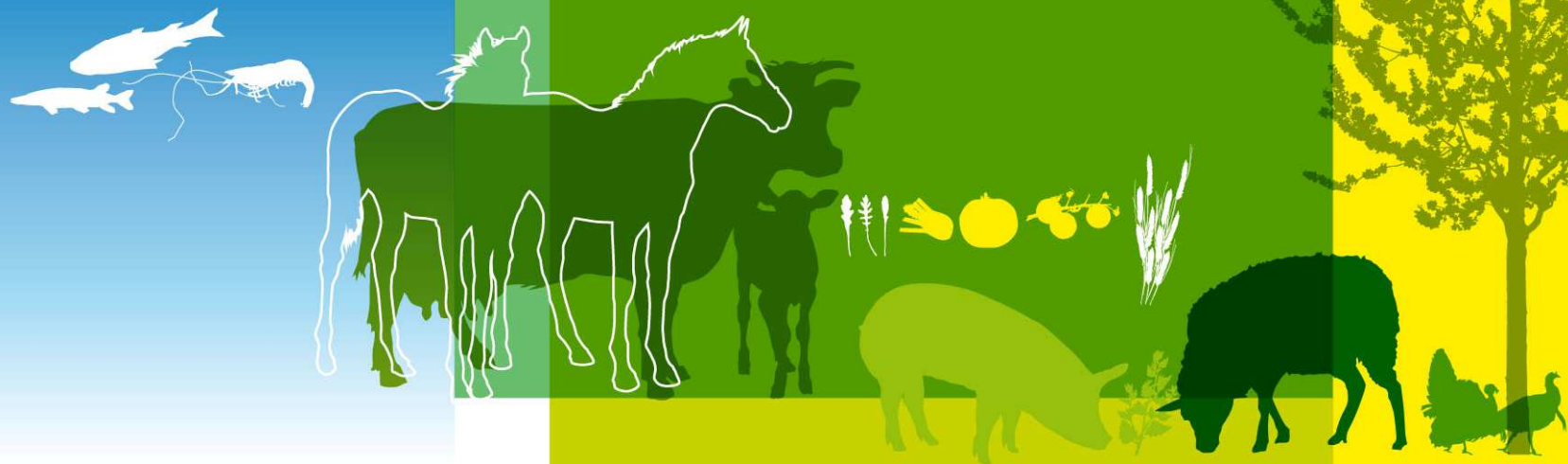
Source : FranceAgriMer d'après douanes françaises
ÉTABLISSEMENT NATIONAL DES PRODUITS DE L'AGRICULTURE ET DE LA MER

Conseil Viandes Blanches

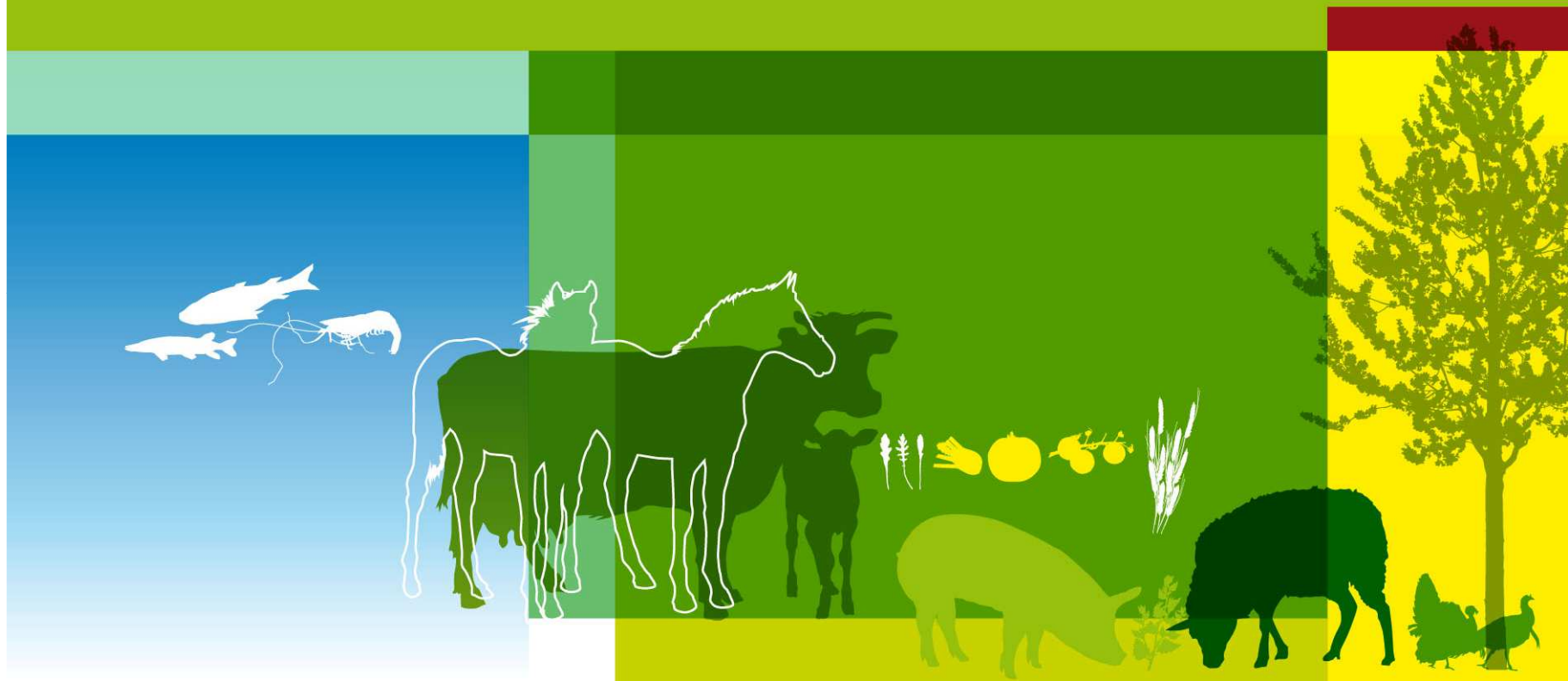
Le marché du porc

24 septembre 2015

Montreuil



Le marché du porc






Le marché du porc en 2015

Hausse généralisée de la production porcine en Europe

Les opérateurs européens compensent la perte du marché russe par un développement des exportations, en particulier en Asie

Une situation difficile pour la filière porcine française

Hausse généralisée de la production porcine en Europe



L'évolution de la production européenne en 2015

<u>Abatt. (1.000 têtes)</u>	6M 2014	6M 2015	%15/14
UE à 28	121 648	126 581	+ 4,1
UE à 15	104 291	108 332	+ 3,9
<i>Allemagne</i>	28 653	29 338	+ 2,4
<i>Danemark (7 mois)</i>	10 886	11 282	+ 3,6
<i>Pays-Bas</i>	7 078	7 634	+ 7,9
<i>Espagne</i>	21 387	23 049	+ 7,8
<i>Italie</i>	5 636	5 983	+ 6,8
<i>Belgique (7 mois)</i>	6 788	6 895	+ 1,6
<i>Royaume-Uni (7 mois)</i>	6 082	6 303	+ 3,6
France (7 mois)	13 759	13 771	=
NEM 12	17 373	18 249	+ 5,1
<i>Pologne</i>	9 951	10 488	+ 5,4
<i>Roumanie (7 mois)</i>	2 175	2 258	+ 3,8
<i>Hongrie (7 mois)</i>	2 313	2 570	+ 11

Source : Commission Eurostat

Enquête cheptel total mai 2015: Résultats Partiel

Total porcin	Déc. 2014/2013		Juin 2015/2014	
UE	148 309	+ 1,4 %	<i>UE (partiel)</i>	+ 1,8 %
UE15	122 816	+ 1,5 %		
Allemagne	28 338	+ 0,7 %	28 099	=
Espagne	26 567	+ 4,2 %	26 983	+ 6,2 %
France	13 293	- 1,0 %	13 679	+ 2,3 %
Danemark	12 709	+ 2,5 %	12 645	+ 1,4 %
Pays-Bas	12 013	+ 0,4 %	12 583	+ 2,8 %
Italie	8 561	+ 1,3 %	8 682	+ 0,8 %
Belgique	6 350	=	6 256	- 1,4 %
Royaume-Uni	4 486	+ 2,3 %	4 729	- 1,8 %
Pologne	10 994	+ 2,5 %	11 639	- 0,7 %
Roumanie	5 229	- 2,7 %	4 659	+ 3,1 %

Source : Commission européenne

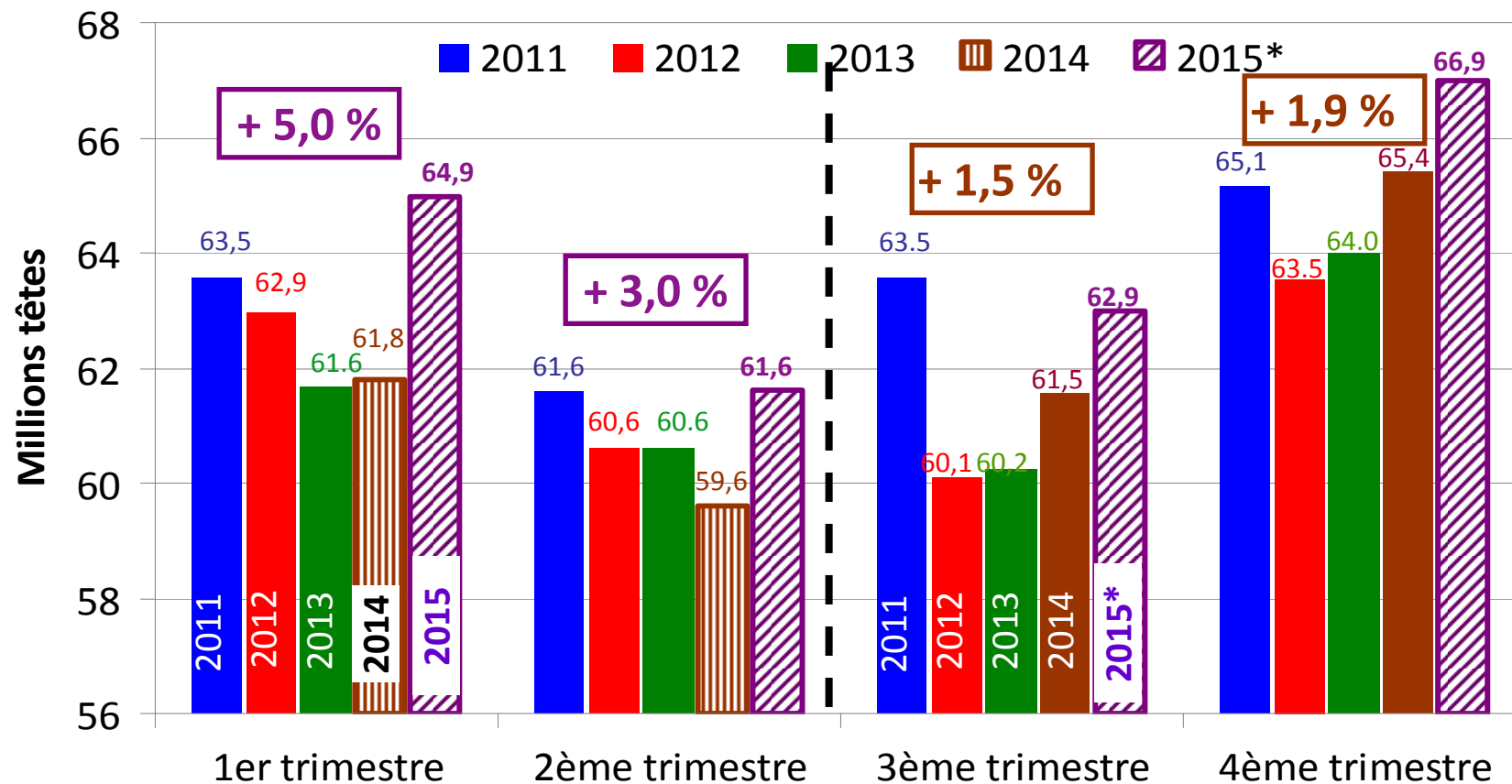
Enquête cheptel truie mai 2015: Résultats Partiel

Truies	Déc. 2014/2013		Juin 2015/2014	
<i>UE (partiel)</i>	12 536	+ 0,2 %	<i>UE (partiel)</i>	- 0,6 %
UE15	10 348	+ 0,4 %		
Allemagne	2 052	- 0,3 %	2 024	- 2,7 %
Espagne	2 357	+ 4,7 %	2 407	+ 2,3 %
France	1 034	- 0,9 %	1 061	- 0,5 %
Danemark	1 245	- 1,0 %	1 248	+ 0,5 %
Pays-Bas	1 106	+ 1,0 %	1 099	+ 0,6 %
Italie	585	- 0,8 %	583	+ 0,9 %
Belgique	460	- 2,6 %	437	- 5,8 %
Royaume-Uni	469	- 2,7 %	490	+ 0,8 %
Pologne	956	=	947	- 6,1 %
Roumanie	378	- 1,4 %	348	+ 1,5 %

Source : Commission européenne

Evolution à la hausse des abattages

- La hausse 1% des abattages en 2014, devrait s'accroître au cours de l'année 2015 en raison de la croissance du cheptel reproducteur.

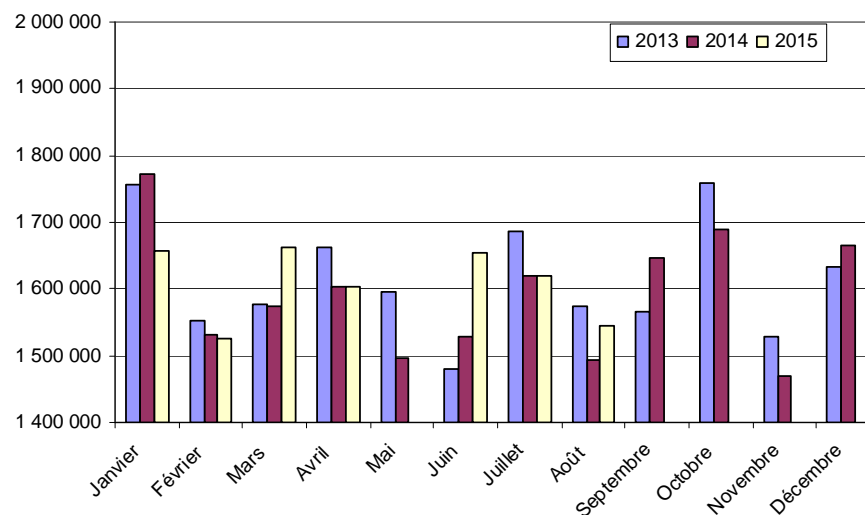
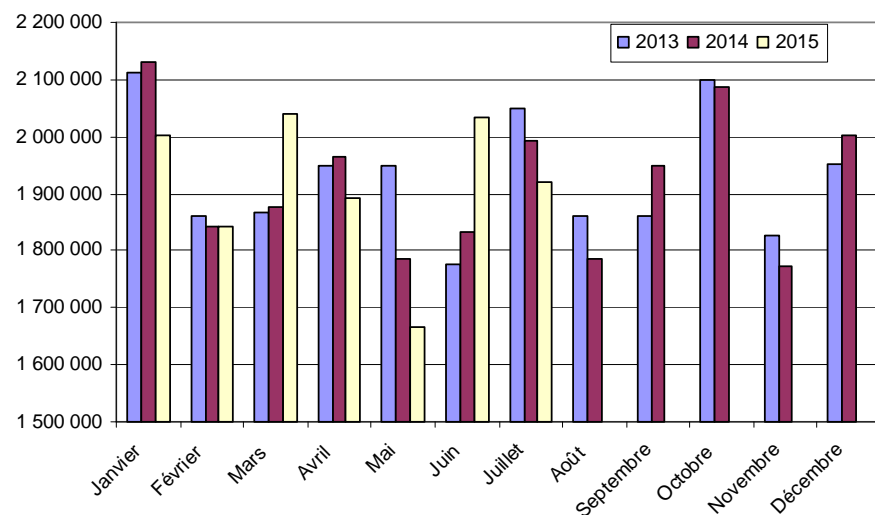


Source : Commission européenne
ÉTABLISSEMENT NATIONAL DES PRODUITS DE L'AGRICULTURE ET DE LA MER

STOCKAGE PRIVE CE - 2011										AGRI - I
Règlements: 826/2008, 68/2011										Bruxelles, le 25-Aug-
<u>SECTEUR VIANDE DE PORC</u>										
PREVISIONS DE DESTOCKAGE										TONNES
		June	July	August	September	October	November	Deember	January	
PAR PRODUITS		2015	2015	2015	2015	2015	2015	2015	2016	TOTAL
ex 0203 11 10	HALF-CARCASSES	0	181	107	62	0	0	0	0	3
ex 0203 12 11	HAMS	55	413	1.433	1.355	451	0	0	0	3.7
ex 0203 12 19	SHOULDERS	48	184	31	281	0	0	0	0	5
ex 0203 19 11	FORE ENDS	0	0	0	0	0	0	0	0	
ex 0203 19 13	LOINS	423	803	265	71	19	0	0	0	1.5
ex 0203 19 55	LEGS BONED	7.171	16.652	9.224	5.380	1.102	24	0	0	39.5
ex 0203 19 15	BELLIES	920	1.089	211	134	30	0	0	0	2.3
ex 0203 19 55	BELLIES BONED	1.328	4.733	2.820	1.603	505	1	0	0	10.9
ex 0203 19 55	MIDDLES BONED	782	1.499	1.260	183	10	0	0	0	3.7
TOTAL		10.727	25.555	15.351	9.068	2.117	25	0	0	62.8

Une production française stable en 2015, malgré le recul du cheptel

- *L'amélioration de la technicité des éleveurs conduit à une hausse de la prolificité et du poids carcasse qui compense les décapitalisations.*



France
7 mois :
- 0,2 % en têtes
+ 0,6 % en tec

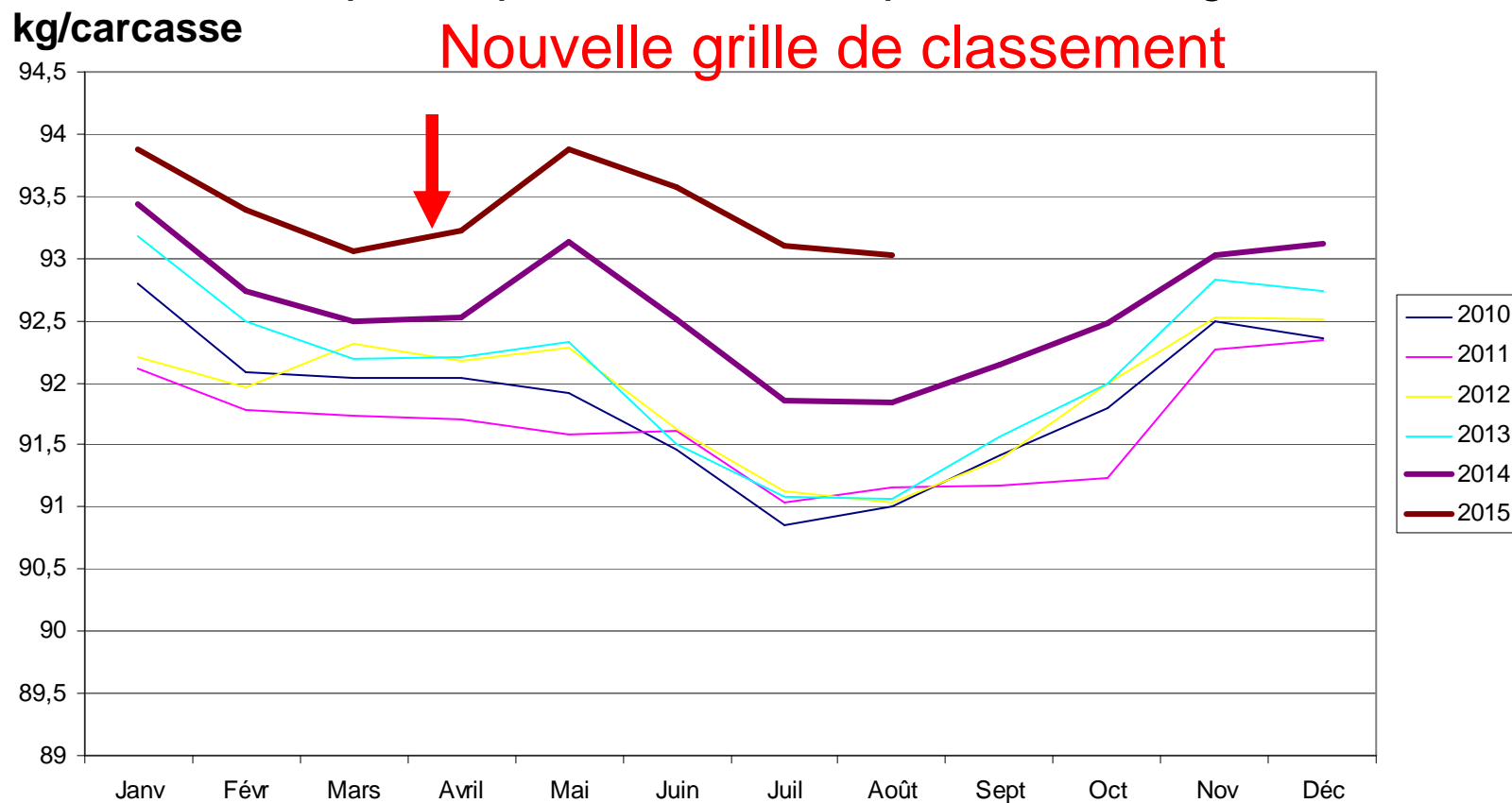
Prévision : + 0,2 %

UNIPORC
8 mois :
+ 0,2 % en têtes
+ 1,1 % en tec

Forte hausse du poids carcasse

Une production française stable en 2015, malgré le recul du cheptel

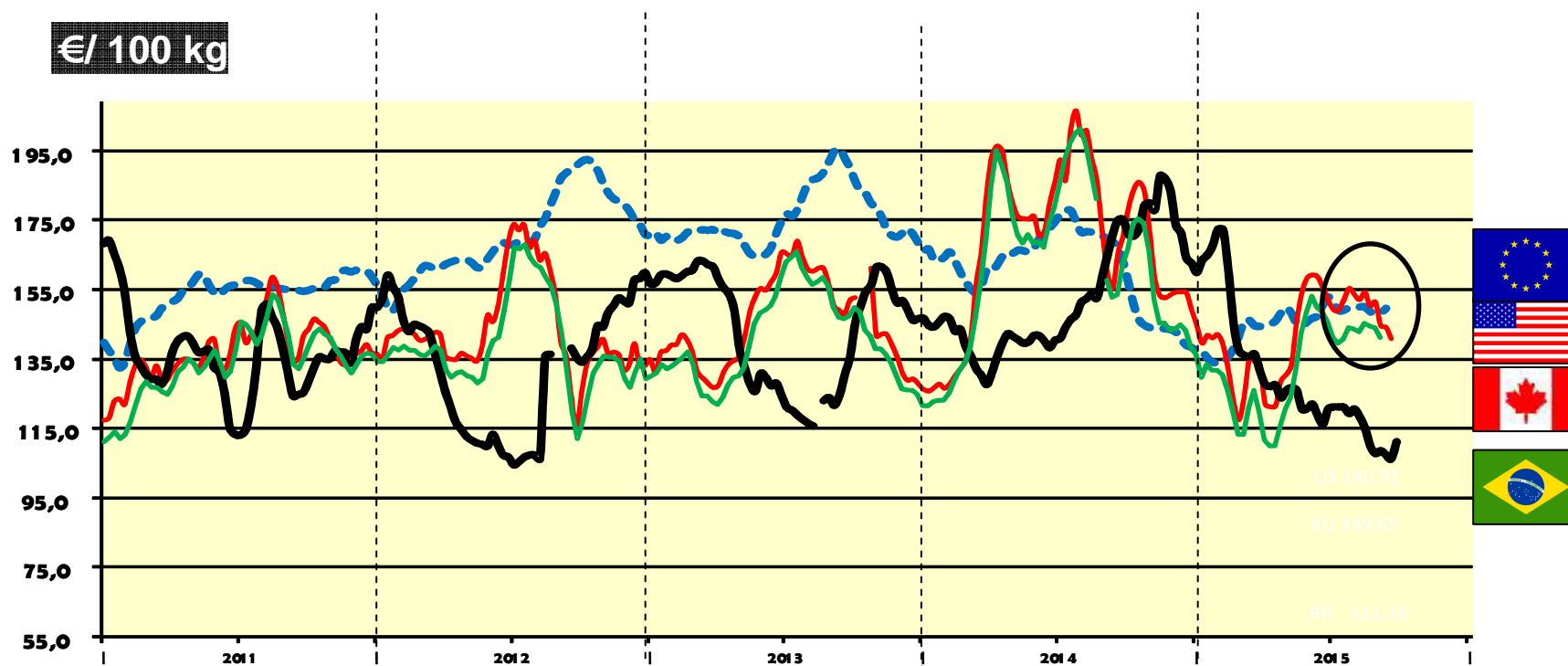
- *Le recul de la production porcine dans la zone UNIPORC est nettement compensé par la hausse du poids d'abattage.*



Les opérateurs européens
compense la perte du marché
russe par un développement des
exportations, en particulier en Asie

Un prix européen compétitif sur le marché mondial

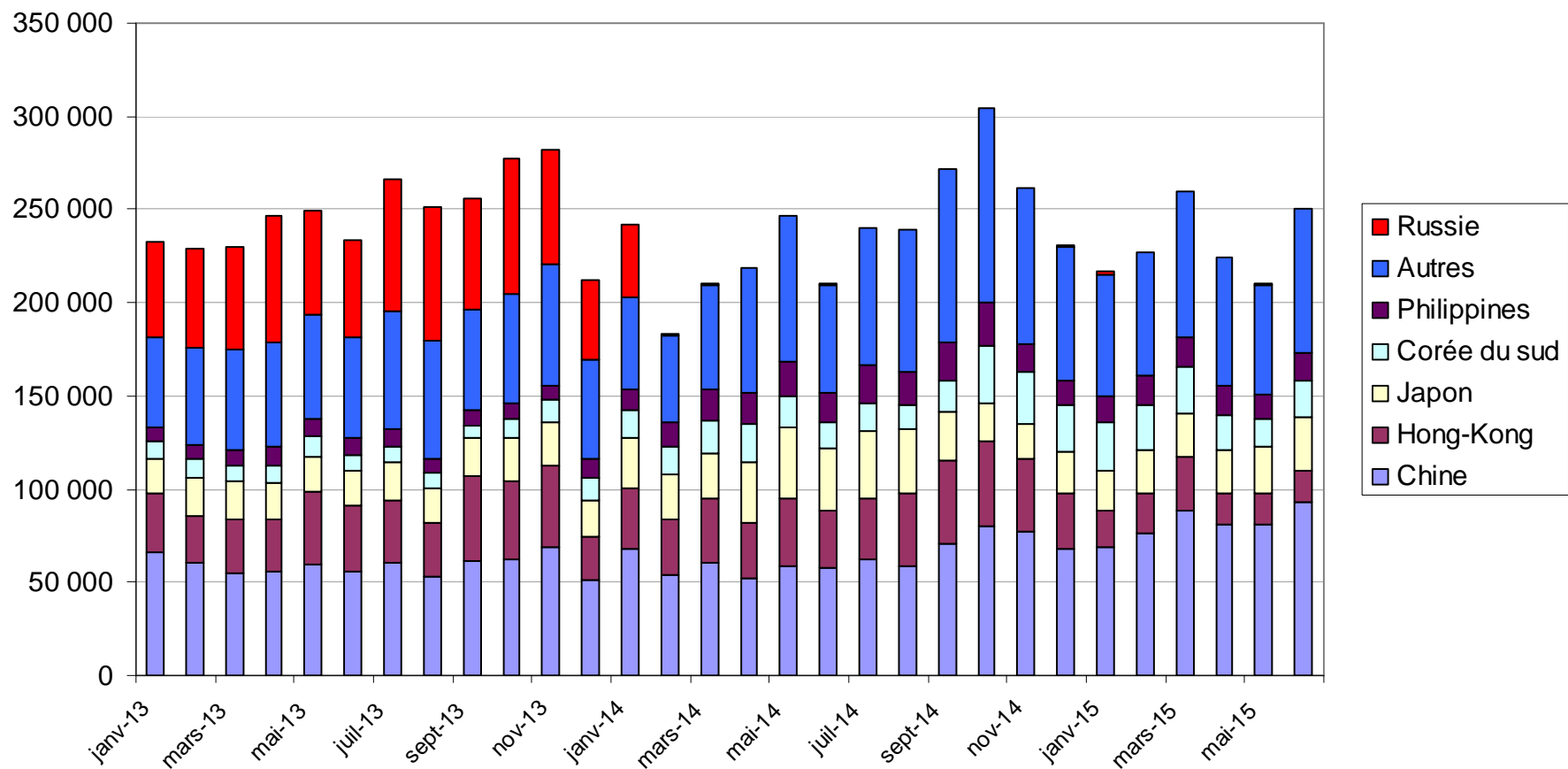
- La baisse des cours en Europe, cumulée à la baisse de l'euro positionne la viande européenne sur le marché mondial à un prix équivalent aux concurrents nord américains. Toutefois, pour la fin de l'année, la hausse de la production aux USA (gestion DEP) pourrait peser sur les cours américains.



Source : Commission européenne

Les marchés asiatiques ont pratiquement permis de compenser la perte de l'UE sur le marché russe

tonnes



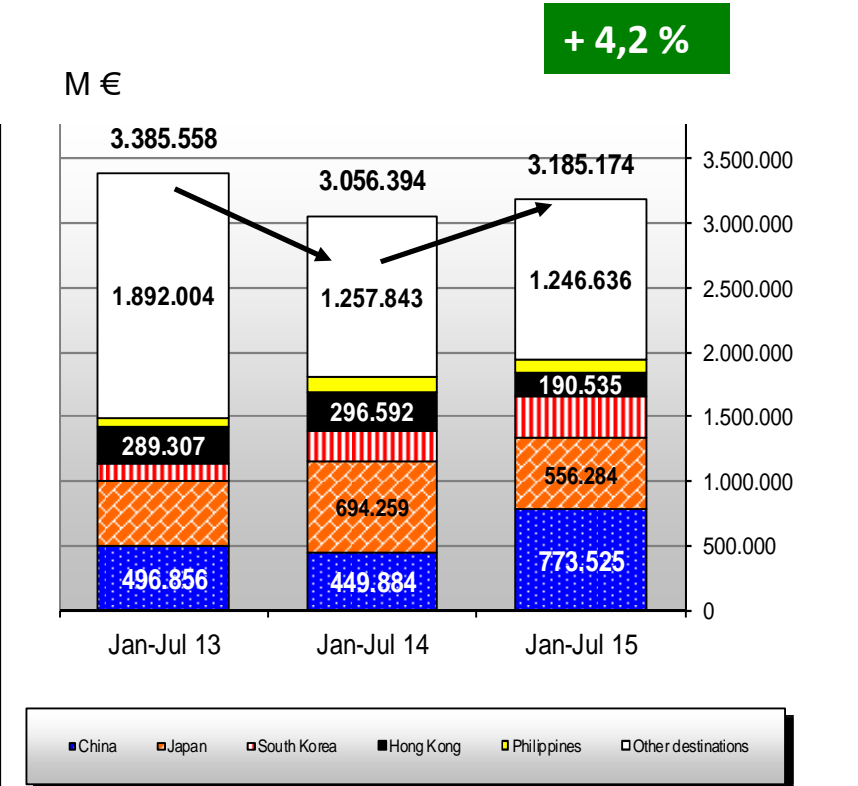
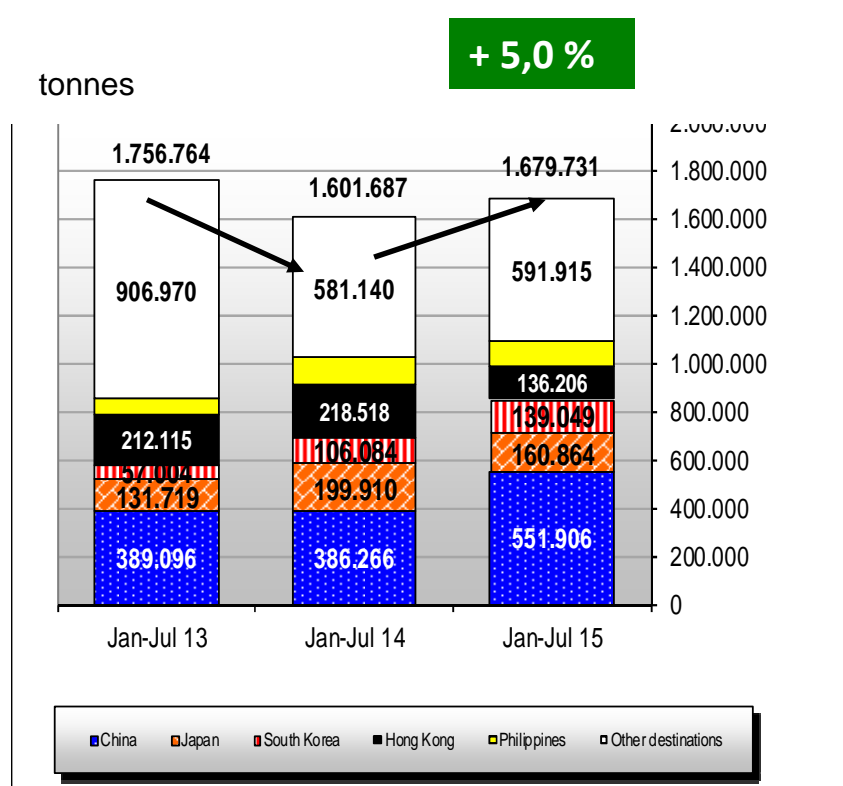
Source : Douanes

ÉTABLISSEMENT NATIONAL DES PRODUITS DE L'AGRICULTURE ET DE LA MER

Des exportations européennes 2015 proches des volumes de 2013

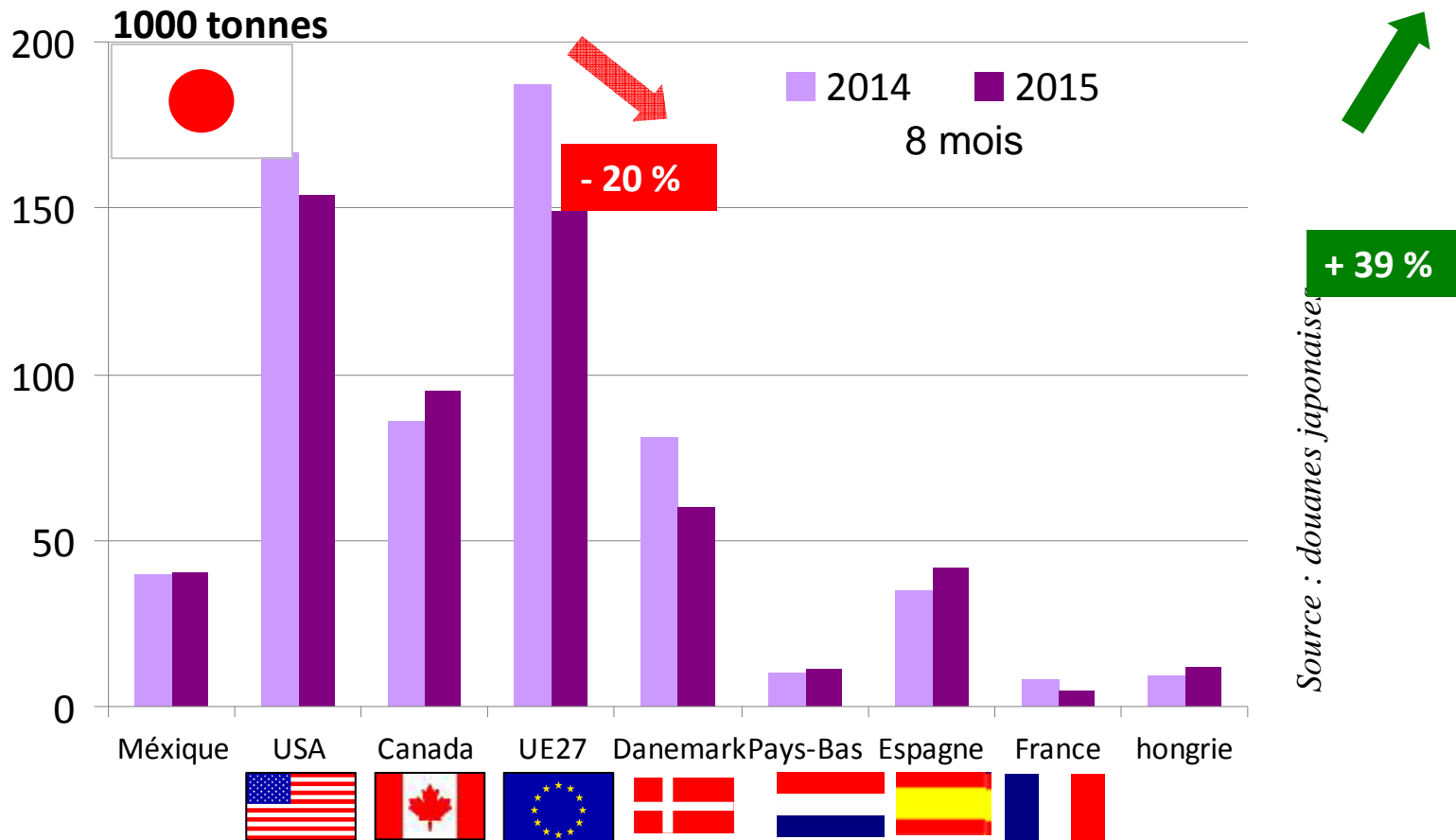
Volume

Valeur

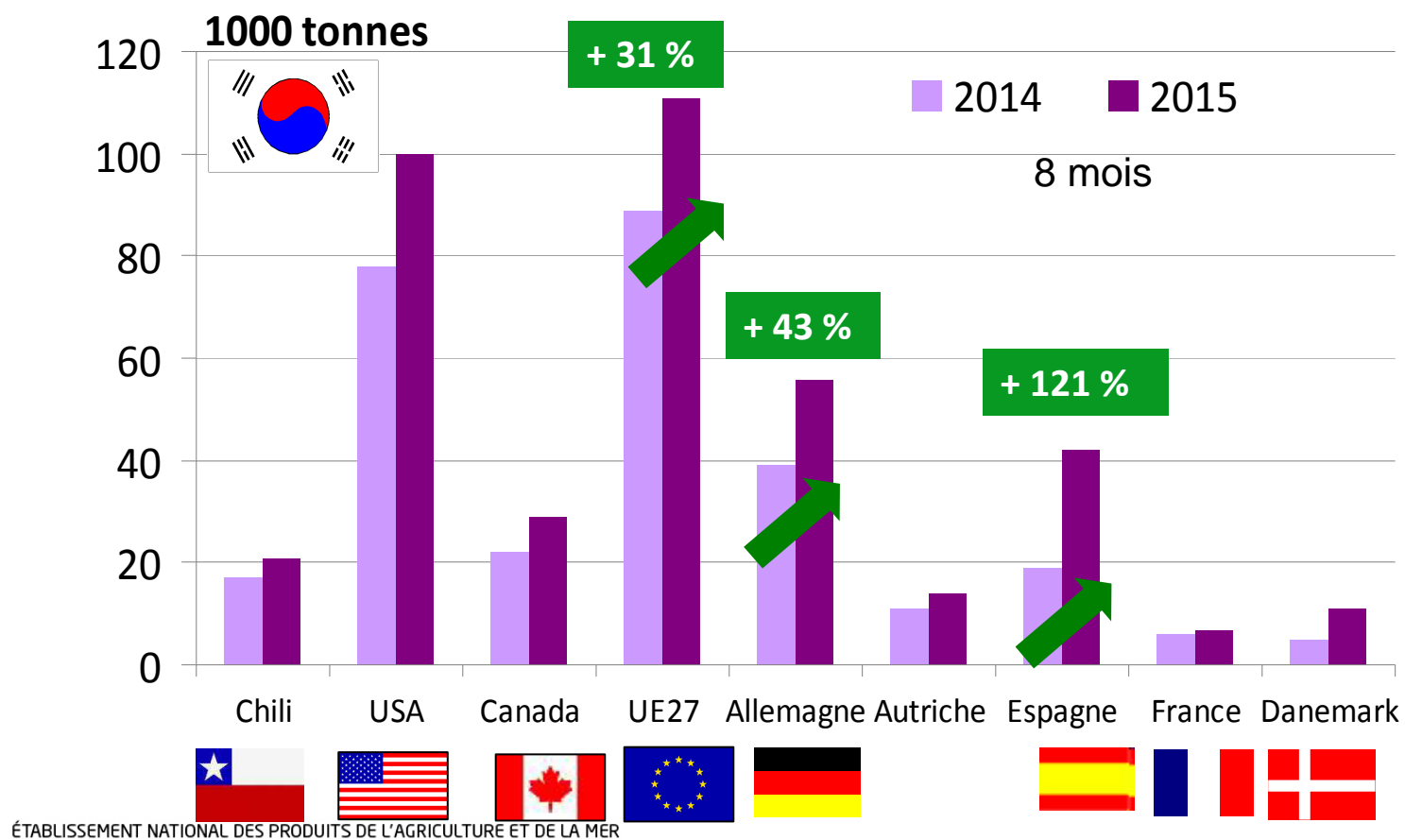


Japon : Baisse de la demande japonaise

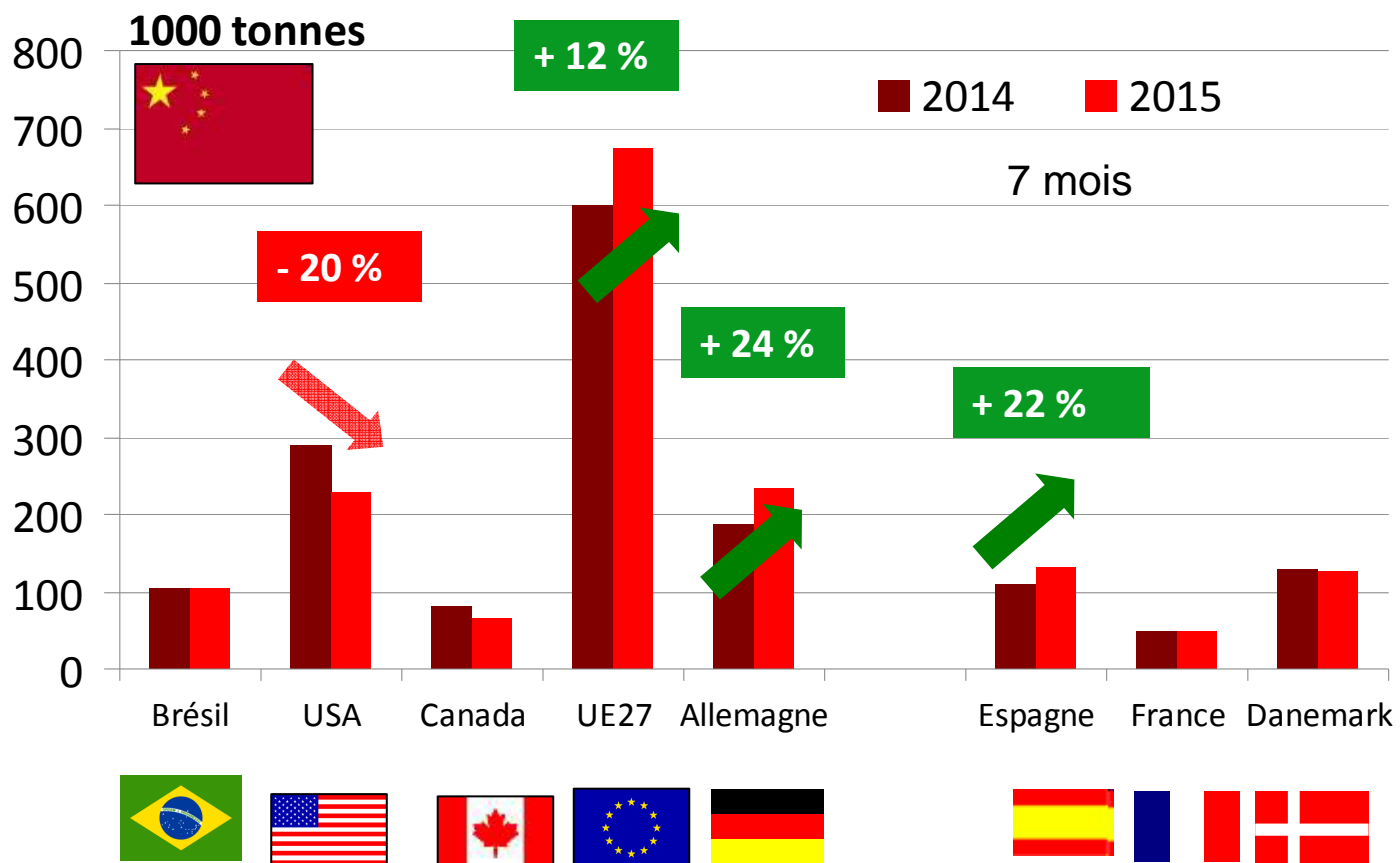
-



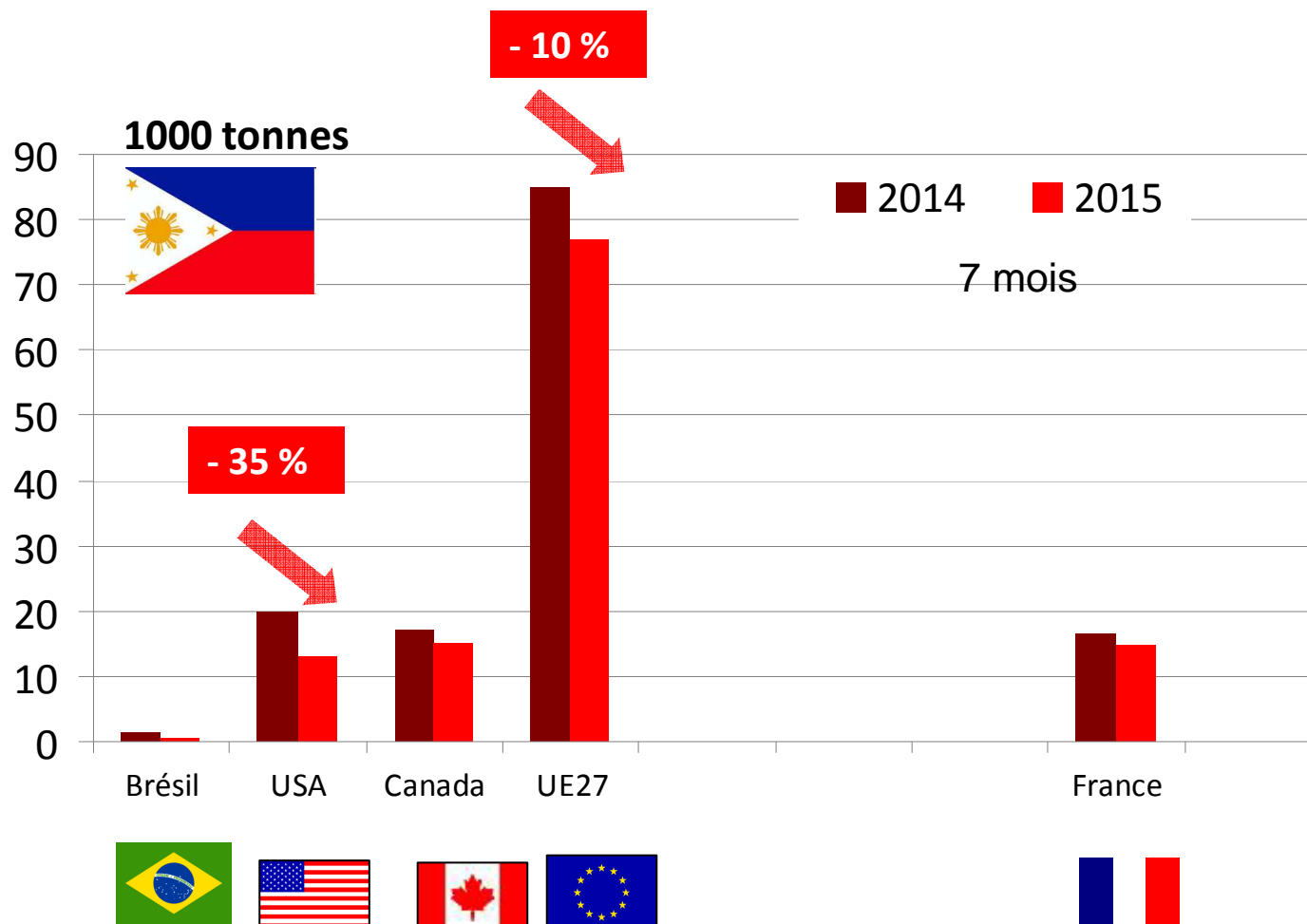
Corée du sud : Forte demande du marché coréen en 2014



Hausse de la demande chinoise avec recul du débouché HK



Philippines : Recul de la demande aux philippines



Source : douanes coréennes

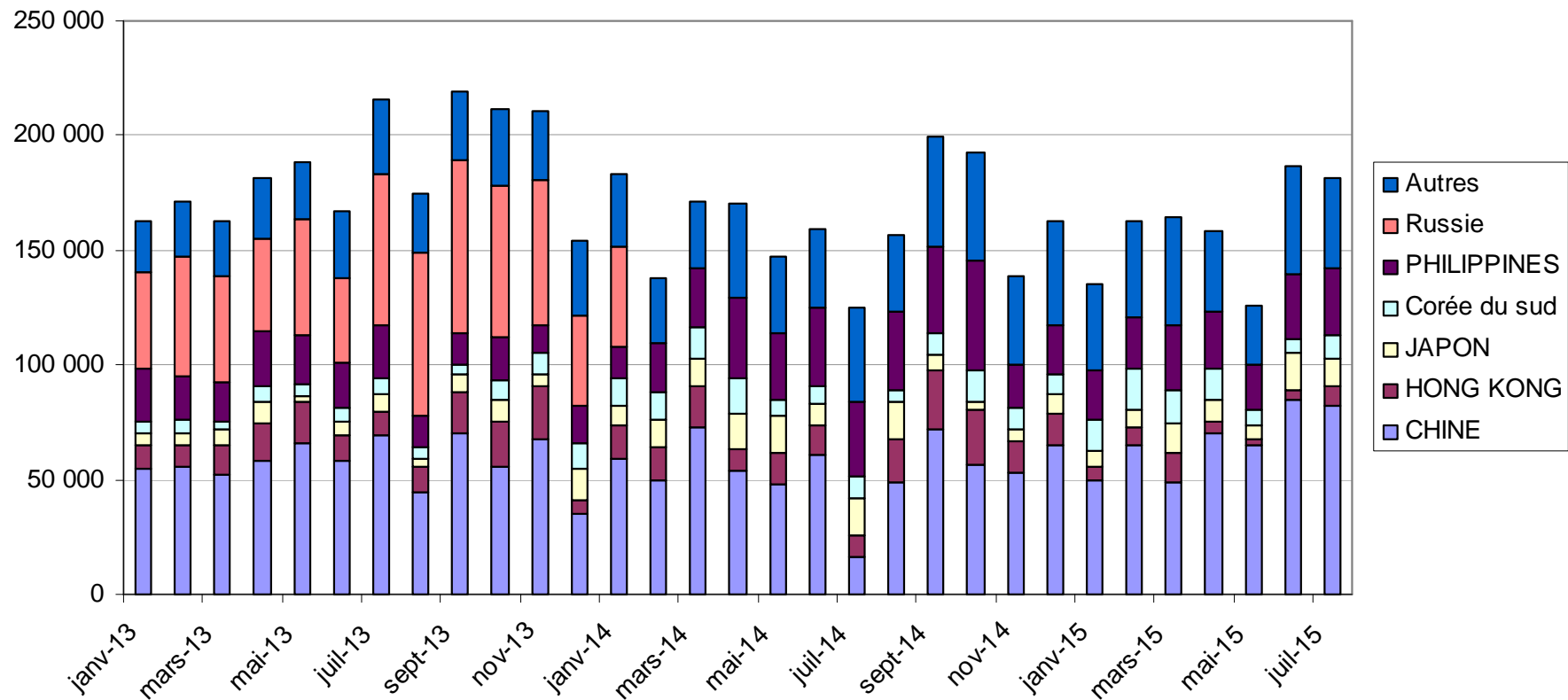
Bilan des exportations européennes sur les 7 premiers mois de 2015

	2011		2012		2013		2014		Jan-Jul 15		Compared to Jan-Jul 14
	tonnes	%	tonnes	%	tonnes	%	tonnes	%	tonnes	%	
China	393.819	12,6%	586.439	19,1%	665.975	21,5%	711.084	24,2%	551.906	32,9%	+ 43%
Japan	231.283	7,4%	230.793	7,5%	231.524	7,5%	305.562	10,4%	160.864	9,6%	- 20%
South Korea	193.908	6,2%	137.220	4,5%	102.728	3,3%	213.334	7,3%	139.049	8,3%	+ 31%
Hong Kong	539.364	17,2%	381.063	12,4%	387.426	12,5%	404.909	13,8%	136.206	8,1%	- 38%
Philippines	96.880	3,1%	73.412	2,4%	100.988	3,3%	196.413	6,7%	99.791	5,9%	- 9%
USA	59.546	1,9%	60.822	2,0%	60.259	1,9%	84.698	2,9%	50.502	3,0%	+ 2%
Ukraine	113.961	3,6%	161.599	5,3%	122.256	3,9%	105.185	3,6%	46.565	2,8%	+ 2%
Australia	44.340	1,4%	47.269	1,5%	44.466	1,4%	62.699	2,1%	42.711	2,5%	+ 30%
Angola	61.560	2,0%	59.182	1,9%	61.302	2,0%	66.794	2,3%	32.110	1,9%	- 15%
Taiwan	21.291	0,7%	15.343	0,5%	11.473	0,4%	49.817	1,7%	29.277	1,7%	+ 13%
Ivory Coast	20.419	0,7%	26.467	0,9%	35.082	1,1%	39.785	1,4%	28.282	1,7%	+ 23%
Russia	847.496	27,0%	744.988	24,2%	743.441	24,0%	65.782	2,2%	7.919	0,5%	- 86%
Other	509.732	16,3%	547.806	14,5%	529.445	13,7%	629.306	14,4%	354.549	21,1%	
Extra EU28	3.133.598		3.072.403		3.096.367		2.935.368		1.679.731		
% change			- 2%		+ 1%		- 5%		+ 4,9%		

Une situation difficile pour la filière porcine française

La perte de la Russie continue de peser sur les exportations françaises

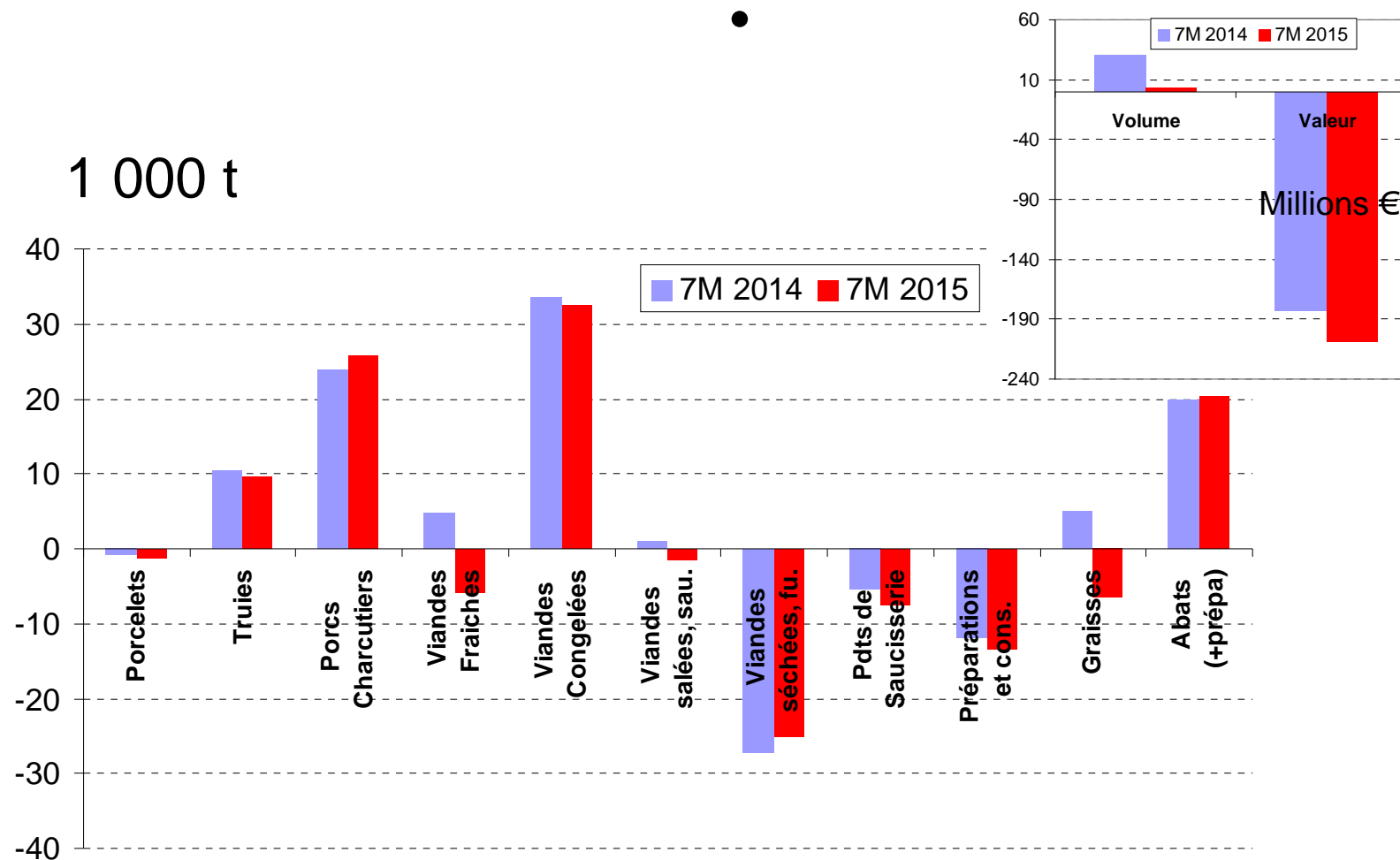
tonnes



Source : Douanes

ÉTABLISSEMENT NATIONAL DES PRODUITS DE L'AGRICULTURE ET DE LA MER

Balance commerciale juste à l'équilibre en volume et un déficit qui se creuse en valeur



Source : SSP, douanes françaises

Exportations françaises de viandes porcines (F&C)

1 000 t.e.c	Cumul 7 mois		% 15/14
	2014	2015	
Exportations	276,6	252,8	-8,6 %
vers l'U.E. à 28	219,9	201,0	-8,6 %
<i>dont UE15</i>	174,2	153,7	-11,8 %
Italie	68,5	57,4	-16,2 %
grèce	17,7	14,0	-21,1 %
Royaume-Uni	25,3	22,0	-13,1 %
Espagne	16,4	14,5	-11,7 %
Belgique	12,0	12,7	+5,1 %
Allemagne	13,8	8,7	-37,1 %
Pays-Bas	5,4	7,8	+44,3 %
autres UE15	20,5	24,5	+19,6 %
<i>dont NEM13</i>	45,6	47,3	+3,7 %
vers Pays Tiers	56,7	51,8	-8,6 %

Nette baisse des achats de viande de porc en 2015

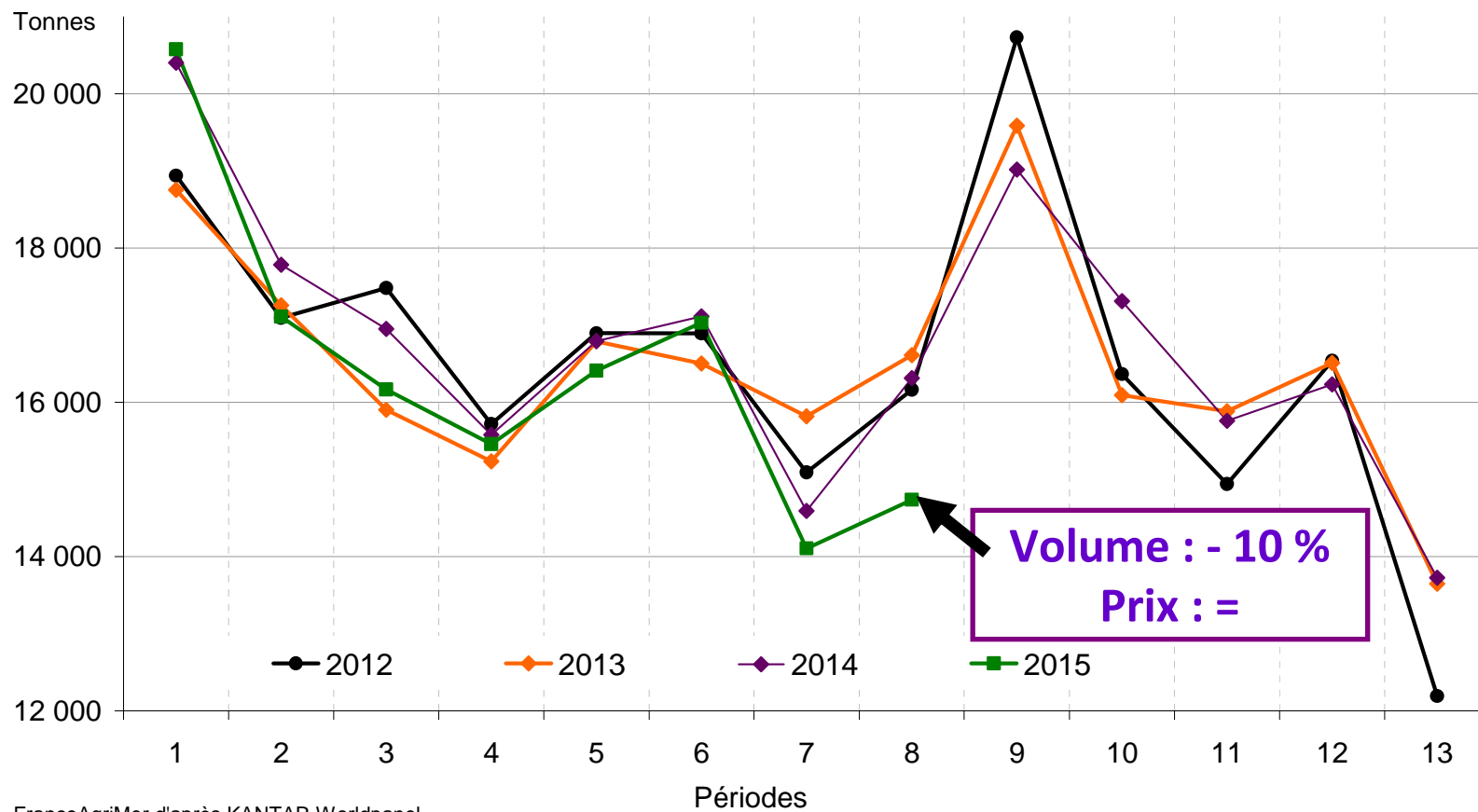
•

8 périodes 2015	<u>Volume</u>	<u>Prix</u>
Total Viande boucherie	↓ + 1,6 %	↓ - 1,6 %
<i>Ovin</i>	+ 1,1 %	+ 3,0 %
<i>Bœuf</i>	+ 0,1 %	- 1,5 %
<i>Veau</i>	- 5,1 %	- 4,1 %
Porc viande Charcuterie	↓ - 3,3 % =	↓ - 5,9 % = + 0,1 %
Volailles	- 0,4 %	- 0,4 %

Source : FranceAgriMer d'après KANTAR

Une météo peu favorable à la consommation de grillades

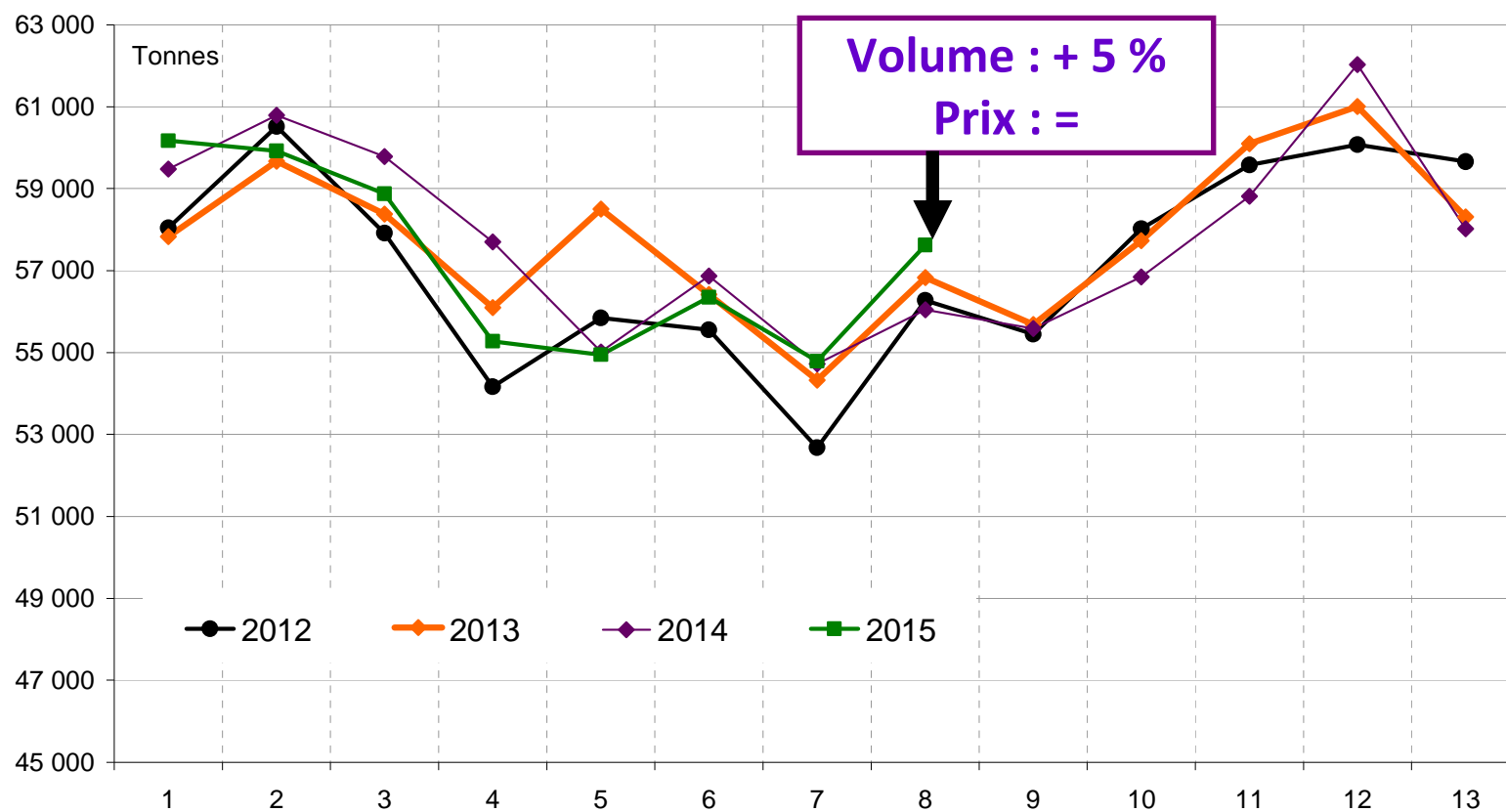
ACHATS DE VIANDE DE PORC FRAIS EN FRANCE



FranceAgriMer d'après KANTAR Worldpanel

Reprise des achats de charcuterie depuis le printemps

ACHATS DE CHARCUTERIE EN FRANCE



FranceAgriMer d'après KANTAR Worldpanel

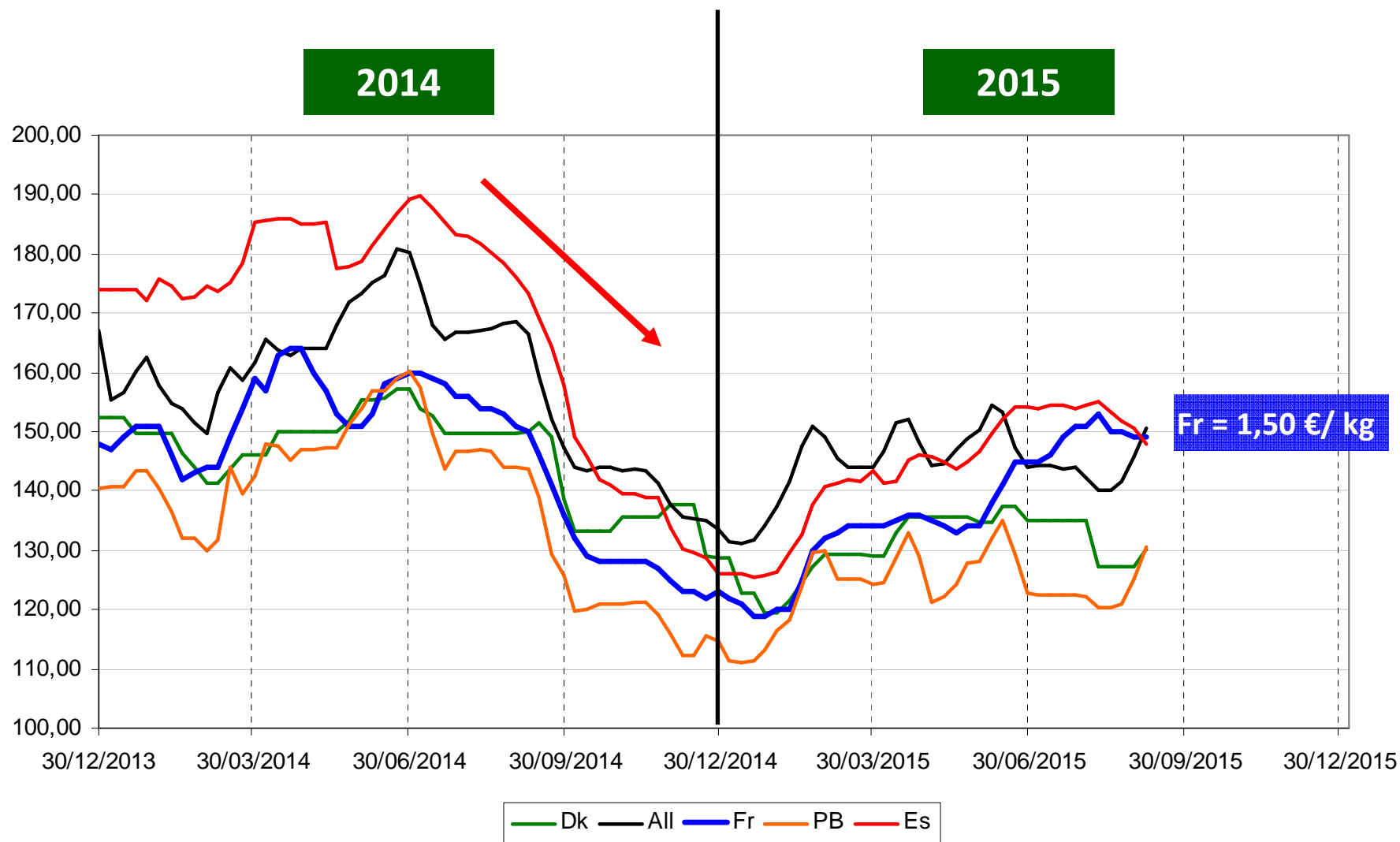
Marché français : Bilan du 7 premiers mois

•

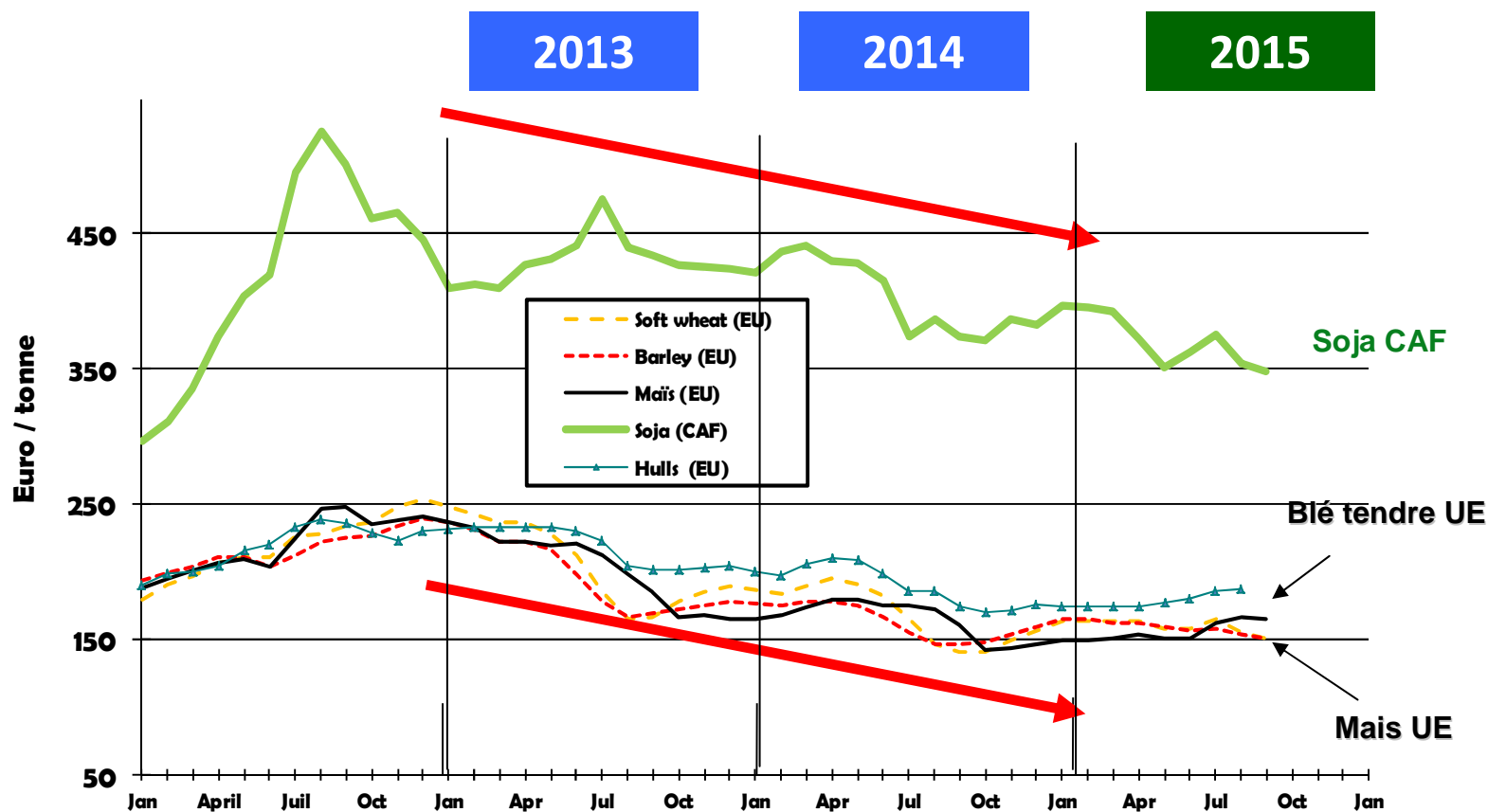
1.000 tec 7 mois	2014	2015	% 15/14
Abattages	1 257	1 265	+ 0,6%
Importations	365	359	-1,7 %
Exportations	398	365	- 8,2 %
Consommation + stock+ non alim.	1 224	1 259	+ 2,8 %

Source : SSP, douanes françaises

Resserrement des cours français, espagnols et allemands sur la cotation Classe E

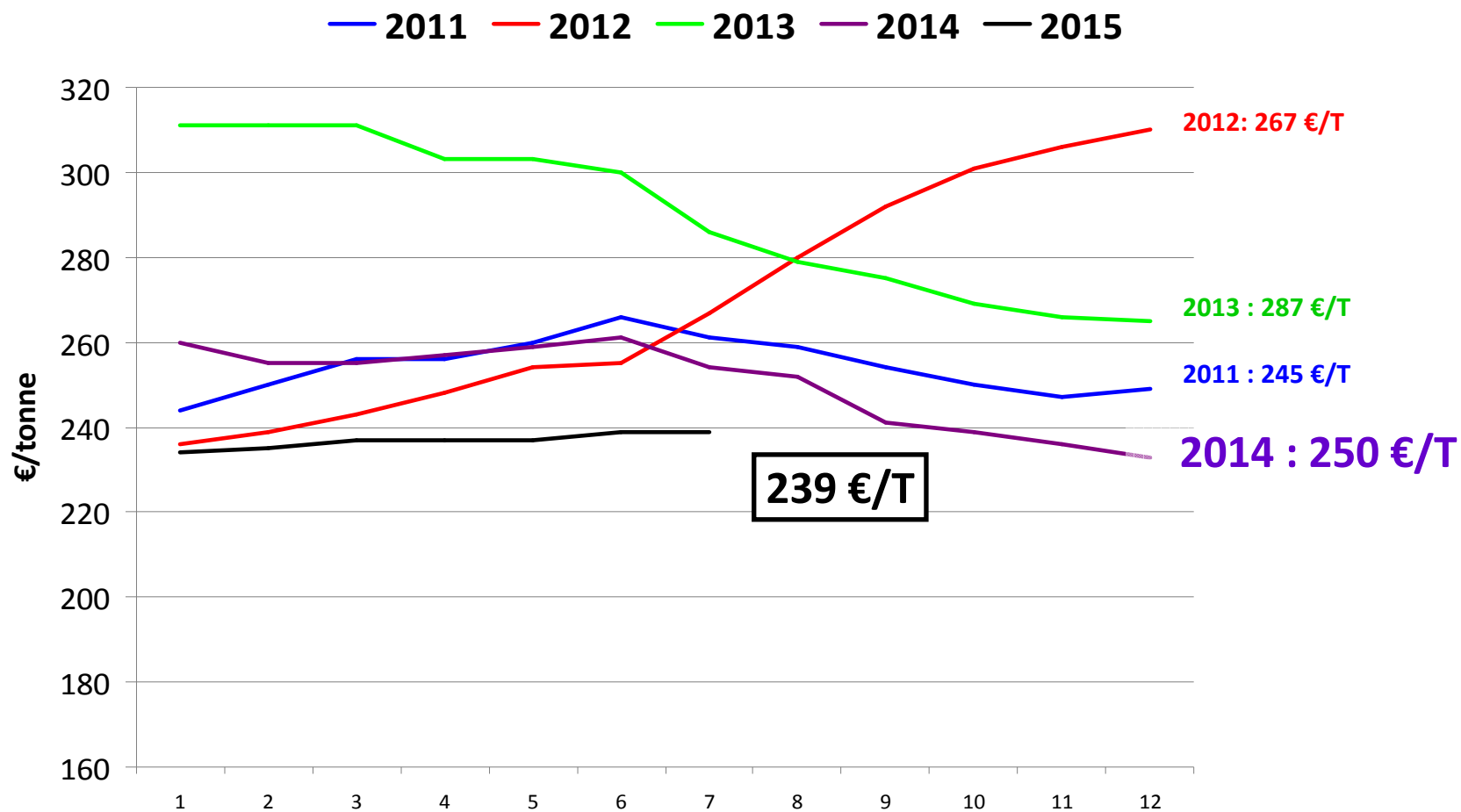


Relative détente sur le marché des matières premières



Source : Commission européenne

Le prix de l'aliment au plus bas depuis 5 ans, mais reste structurellement élevé en 2015



Source : IFIP

ÉTABLISSEMENT NATIONAL DES PRODUITS DE L'AGRICULTURE ET DE LA MER