

# Basse & Haute Normandie

## Chiffres-clés 2008/09 Prévisions 2009/10

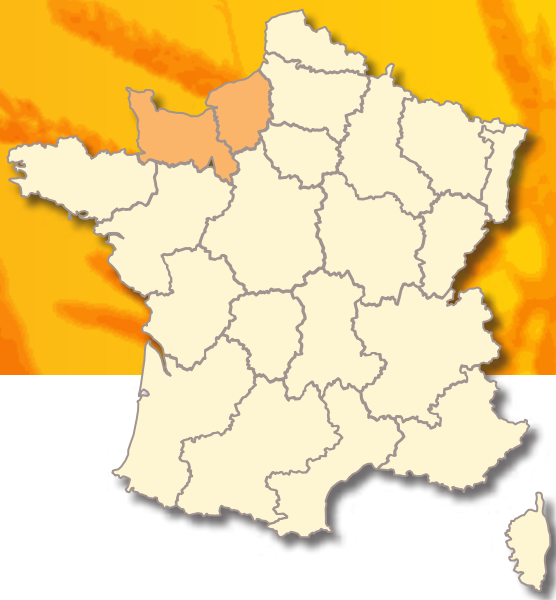
> ÉDITION octobre 2009



... variétés / débouchés / transformation ...

collecte / évolution /  
prévisions / répartition départementale

incorporation / écrasement / mise en œuvre / exportations...



FranceAgriMer



Les Normandie, terres d'élevage et de grandes cultures, comptaient encore en 2007, 36 700 exploitations dont 24 700 en Basse-Normandie et 12 000 en Haute-Normandie.

Au sein de ces structures on dénombrait respectivement 13 850 agriculteurs professionnels établis dans la Manche, l'Orne et le Calvados et 6 750 dans l'Eure et la Seine-Maritime.

On trouve de très nombreuses productions dans notre région, Animales (lait, viandes bovine, porcine, volailles) et Végétales (céréales, oléagineux, protéagineux, betteraves sucrières, pommes de terre, plantes textiles). La Normandie porte plus d'un million quatre vingt mille ha de ces grandes cultures, mais ensilage compris

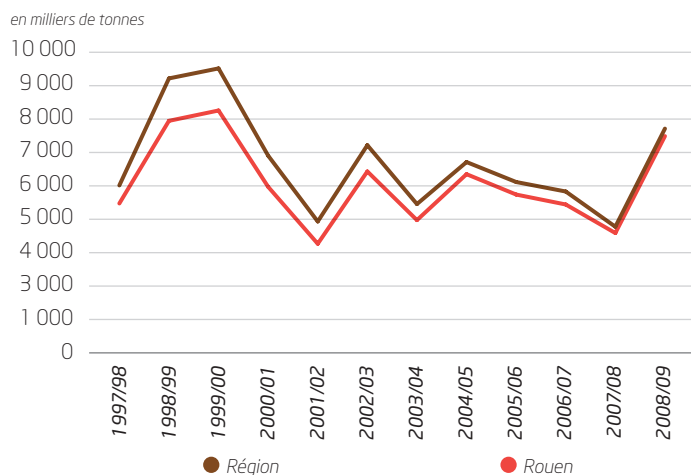
A l'instar de 2008, la récolte 2009 a été généreuse dans le domaine des grandes cultures. L'estimation moyenne de rendement du blé de 83,8 qx/ha couvre cependant de grandes disparités mais aussi des déceptions notamment pour les blés sur blés. La qualité est également hétérogène. Les poids spécifiques et taux d'humidité moyens sont respectivement de 75,9 et 14,1 en Basse-Normandie et 77,6 et 13,8 en Haute-Normandie.

En 2009, la production de blé estimée à 3,8 millions de tonnes situe la Normandie (Haute plus Basse) dans le peloton de tête des grandes régions de production.

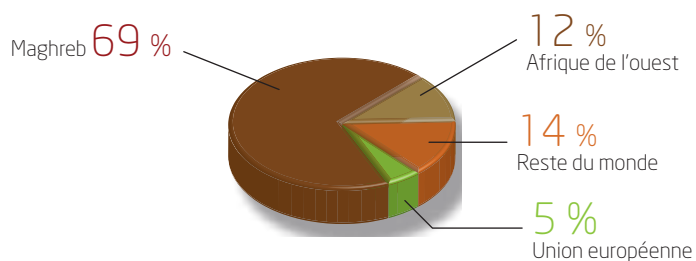
Le port de Rouen joue un rôle prépondérant dans le domaine céréalier. Le trafic portuaire 2008/2009 a enregistré un développement considérable suite à l'excellente moisson 2008 pour atteindre un volume d'expédition toutes céréales de 7,5 millions de tonnes.



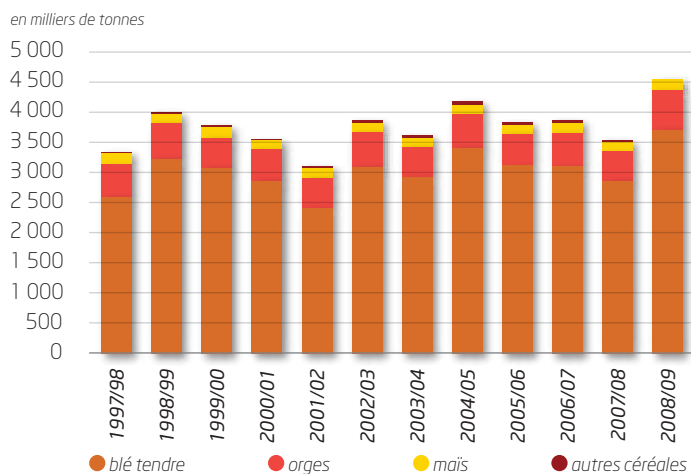
## Évolution du trafic portuaire régional (toutes céréales)



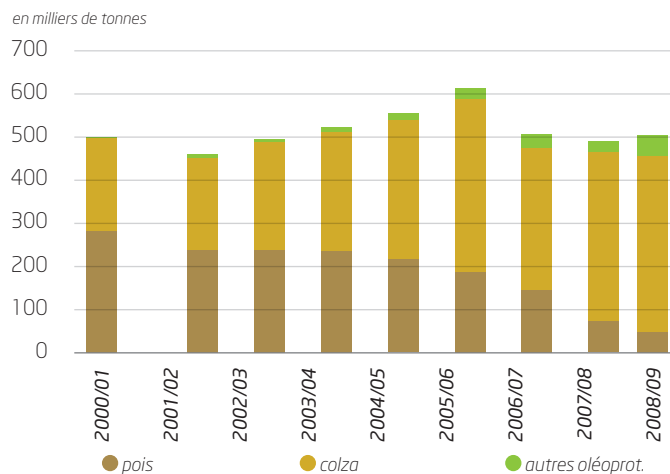
## Destinations des blés au départ de Rouen 2008/09



## Évolution de la collecte de céréales (campagne 2008/09 : 4 636 000 tonnes)



## Évolution de la collecte d'oléoprotéagineux (campagne 2008/09 : 500 510 tonnes)



# Production et collecte par département

(campagne 2008/2009)

Calvados				
	Surfaces (ha)	Rendements (qx/h)	Production (tonnes)	Collecte (tonnes)
Blé tendre	86 700	84	728 280	572 183
Orges	17 000	76	129 200	100 881
Mais	3 500	80	28 000	37 257
Colza	15 700	37	58 090	49 356
Pois	3 300	52	17 160	13 532

Manche				
	Surfaces (ha)	Rendements (qx/h)	Production (tonnes)	Collecte (tonnes)
Blé tendre	39 000	72	280 800	132 325
Orges	5 800	65	37 700	15 781
Mais	4 000	80	32 000	24 697
Colza	1 300	33	4 290	4 429
Pois	300	40	1 200	181

Orne				
	Surfaces (ha)	Rendements (qx/h)	Production (tonnes)	Collecte (tonnes)
Blé tendre	85 800	75	643 500	435 497
Orges	16 200	76	123 120	82 962
Mais	5 000	80	40 000	42 968
Colza	19 600	37	72 520	56 226
Pois	1 300	50	6 500	3 605

Eure				
	Surfaces (ha)	Rendements (qx/h)	Production (tonnes)	Collecte (tonnes)
Blé tendre	160 500	91	1 460 550	1 371 395
Orges	27 500	88	242 000	226 152
Mais	7 500	87	65 250	54 776
Colza	46 800	41	191 880	200 202
Pois	5 300	50	26 500	22 766

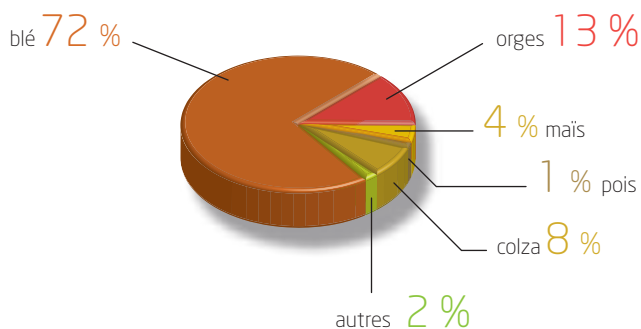
Seine-Maritime				
	Surfaces (ha)	Rendements (qx/h)	Production (tonnes)	Collecte (tonnes)
Blé tendre	106 700	93	992 310	1 224 065
Orges	30 100	83	249 830	226 577
Mais	5 500	88	48 400	32 115
Colza	23 500	38	89 300	96 225
Pois	1 500	51	7 650	7 478



## Production et collecte 2008/09

	Surfaces (ha)	Rendt (qx/ha)	Récolte (tonnes)	Collecte (tonnes)	% France
Blé tendre	478 700	85,8	4 105 440	3 735 465	11,6 %
Orges	96 600	80,9	781 850	652 353	6,6 %
Mais	25 500	83,8	213 650	191 813	1,4 %
Blé dur	1 500	70,0	10 500	3 487	0,2 %
Avoine	10 300	61,9	63 755	33 409	14,7 %
Triticale	10 050	66,4	66 740	19 222	2,9 %
Seigle	600	65,8	3 950	795	1,5 %
<b>Total Céréales</b>	<b>623 250</b>		<b>5 245 885</b>	<b>4 636 544</b>	<b>7,9 %</b>
Pois	11 700	50,4	59 010	47 562	10,0 %
Fèveroles	7 650	53,5	40 925	42 692	22,0 %
Colza	106 900	38,9	416 080	406 438	9,0 %
Tournesol	1 610	20,0	3 220	3 818	0,3 %
<b>Total oléoprot.</b>	<b>127 860</b>		<b>519 235</b>	<b>500 510</b>	<b>7,9 %</b>
<b>Total Général</b>	<b>751 110</b>		<b>5 765 120</b>	<b>5 137 054</b>	<b>7,9 %</b>

## Répartition de la collecte 2008/09

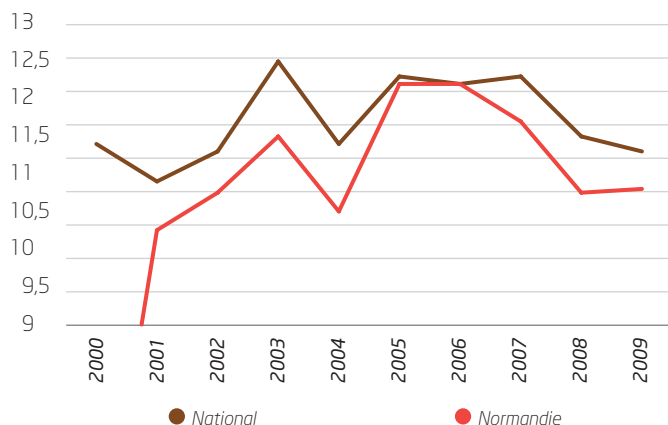


## Prévision récolte 2009/10

(prévisions au 22 août 2009)

	Surfaces (ha)	Rendt (qx/ha)	Récolte (tonnes)	Collecte (tonnes)	variation (n-1)
Blé tendre	455 730	83,8	3 820 308	3 478 000	-6,9 %
Orges	108 750	78,3	851 230	698 500	7,1 %
Mais	25 500	83	211 900	183 600	-4,3 %
Blé dur	500	63	3 150	2 950	-15,4 %
Avoine	10 300	64,6	66 580	36 500	9,3 %
Triticale	9 800	64,1	62 870	20 300	5,6 %
Seigle	150	66,7	1 000	500	-37,1 %
<b>Total céréales</b>	<b>610 730</b>		<b>5 017 038</b>	<b>4 420 350</b>	<b>-5,0 %</b>
Pois	13 250	49,9	66 100	54 000	13,5 %
Fèveroles	12 400	53,5	66 400	64 500	51,1 %
Colza	113 000	36,8	415 840	414 400	2,0 %
Tournesol	1 750	24,8	4 350	4 350	13,9 %
<b>Total oléoprot.</b>	<b>140 400</b>		<b>552 690</b>	<b>537 250</b>	<b>7,0 %</b>
<b>Total Général</b>	<b>751 130</b>		<b>5 569 728</b>	<b>4 957 600</b>	<b>-3,0 %</b>

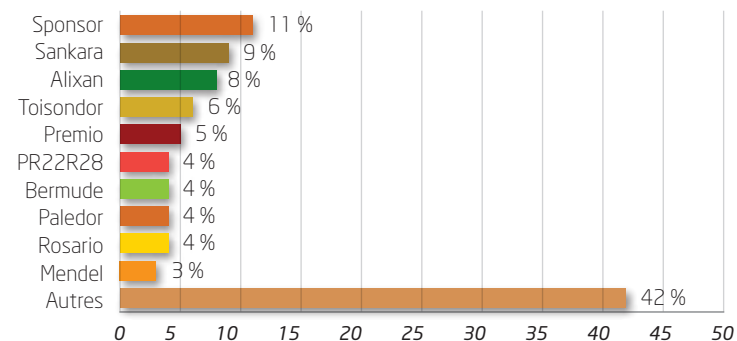
## Évolution du taux de protéines (blé tendre)



## Principales variétés de blé semées

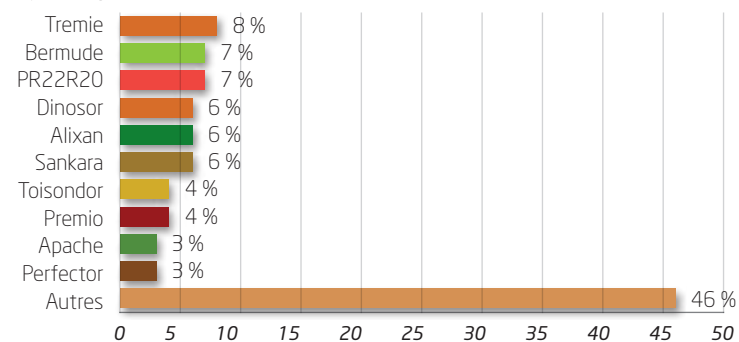
### Basse-Normandie

en pourcentage



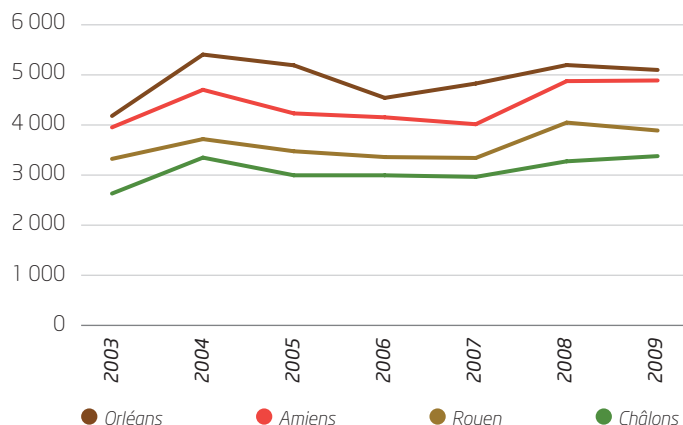
### Haute-Normandie

en pourcentage



## Production de blé tendre 2009/10

en milliers de tonnes



FranceAgriMer

ÉTABLISSEMENT NATIONAL  
DES PRODUITS DE L'AGRICULTURE ET DE LA MER

DRAAF / SRAFT - FranceAgrimer / 6 Bd Général Vanier / BP 95181 / 14070 Caen cedex 5 / tél : 02 31 24 99 42 / fax : 02 31 44 49 49  
DRAAF / SREA / Cité administrative / 2 rue Saint-Sever / 76032 Rouen cedex / tél : 02 32 18 95 34 / fax : 02 32 18 95 30  
Siège social FranceAgriMer : 12 rue Henri Rol-Tanguy / TSA 20002 / 93555 Montreuil-sous-Bois / tél : 01 73 30 30 00 / www.franceagrimer.fr  
Copyright© reproduction autorisée sous réserve de la mention de la source, sauf mention contraire : FranceAgriMer.