



**RÉPUBLIQUE
FRANÇAISE**

*Liberté
Égalité
Fraternité*



FranceAgriMer

ÉTABLISSEMENT NATIONAL
DES PRODUITS DE L'AGRICULTURE ET DE LA MER

Direction Marchés, études et prospective
Service Analyse économique des filières – OFPM
Unité Elevage



**RÉPUBLIQUE
FRANÇAISE**

*Liberté
Égalité
Fraternité*



FranceAgriMer

ÉTABLISSEMENT NATIONAL
DES PRODUITS DE L'AGRICULTURE ET DE LA MER

FILIÈRE LAIT DE BREBIS : INDICATEURS DE CONJONCTURE

Conseil spécialisé Ruminants Lait & Viande
27 octobre 2020

Faits marquants

Malgré un ralentissement après le pic de collecte, celle-ci est restée en hausse sur 11 mois

La collecte de lait de brebis, très dynamique sur la première partie de la campagne, a ralenti en mars pour se replier par la suite. Néanmoins, sur 11 mois, la collecte cumulée a été en hausse de 2,5 %, soit une augmentation de 7 millions de litres. La région Occitanie a vu sa collecte progresser plus fortement que celle de la région Nouvelle-Aquitaine.

Les fabrications de fromages sont restées stables, tandis que l'ultra-frais au lait de brebis a poursuivi sa progression

Sur 11 mois, les fabrications de fromages de brebis totales sont restées stables malgré des baisses pour le Roquefort et les pâtes molles. En revanche, l'ultra-frais a poursuivi la dynamique des années précédentes et affiche une augmentation de 3,7 %.

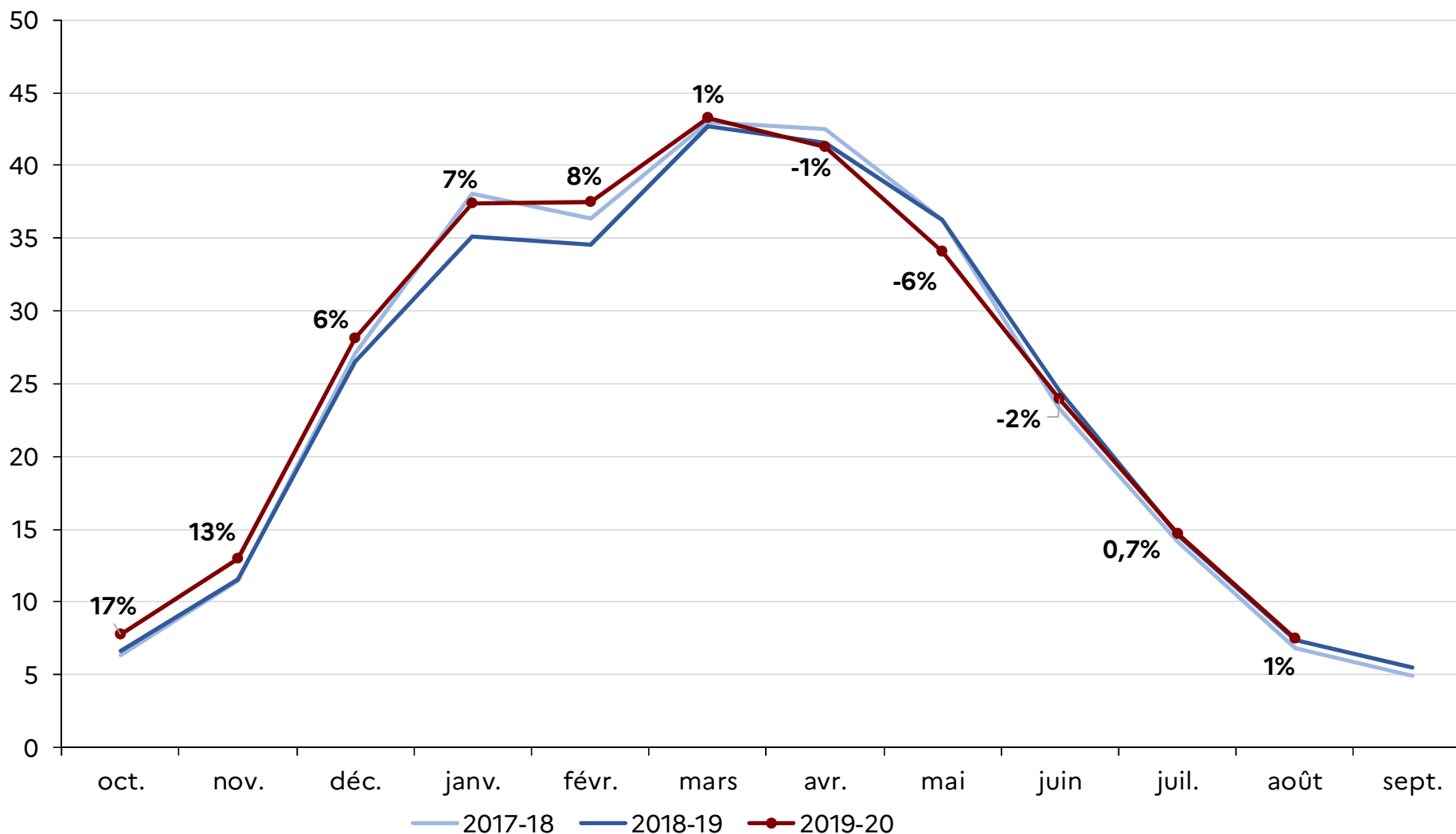
Les achats des ménages ont très nettement augmenté sur les 8 premiers mois de l'année, pour tous les types de produits au lait de brebis.

COLLECTE NATIONALE DE LAIT DE BREBIS

Sur 11 mois, la collecte de lait de brebis s'est élevée à 288 millions de litres, soit une hausse de 2,5 % par rapport aux 11 premiers mois de 2019.

Millions de litres

Collecte nationale de lait de brebis

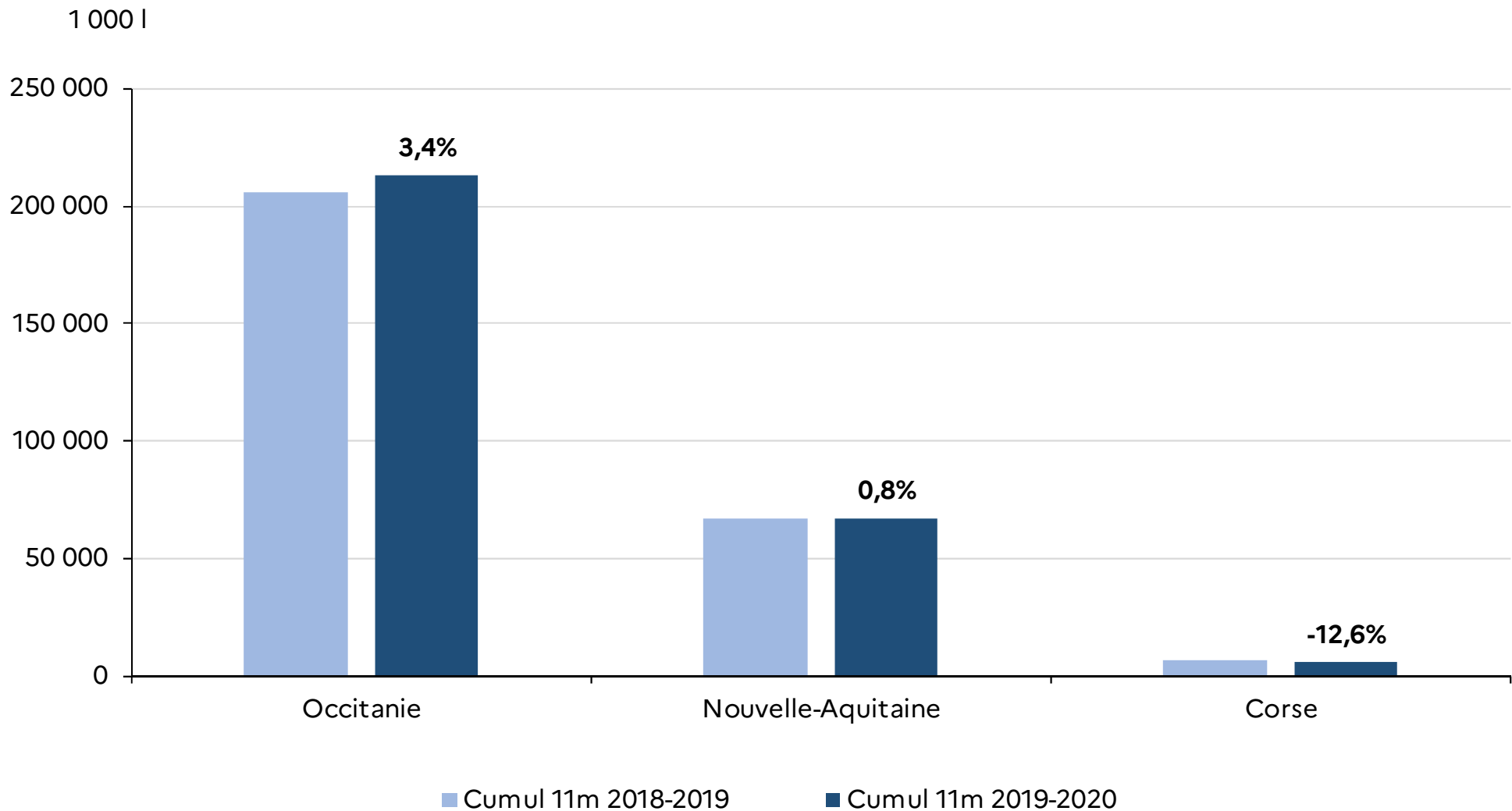


Source : FranceAgriMer d'après enquête mensuelle laitière SSP - FranceAgriMer

COLLECTE DE LAIT DE BREBIS PAR RÉGIONS

La région Occitanie a connu une hausse plus prononcée de la collecte de lait de brebis que la région Nouvelle-Aquitaine.

Collecte de lait de brebis par région



Source : FranceAgriMer d'après enquête mensuelle laitière SSP - FranceAgriMer

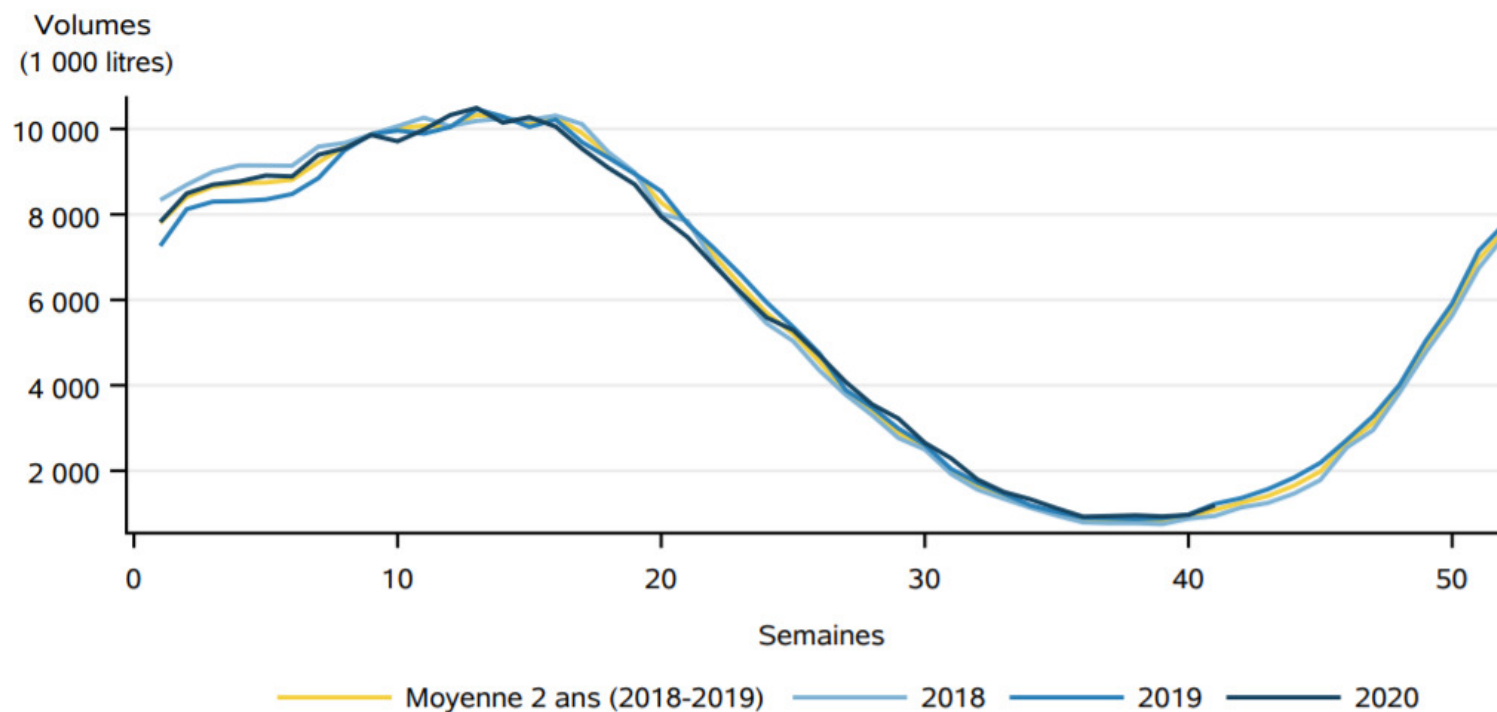
D'après le sondage hebdomadaire, la collecte de lait de brebis cumulée à la semaine 41 (début octobre) était toujours en hausse de 0,8 %.

Semaine n°41, du 05/10/2020 au 11/10/2020

Évolution cumul (2020/2019) 0,76%

Évolution S41 (2020/2019) -2,84%

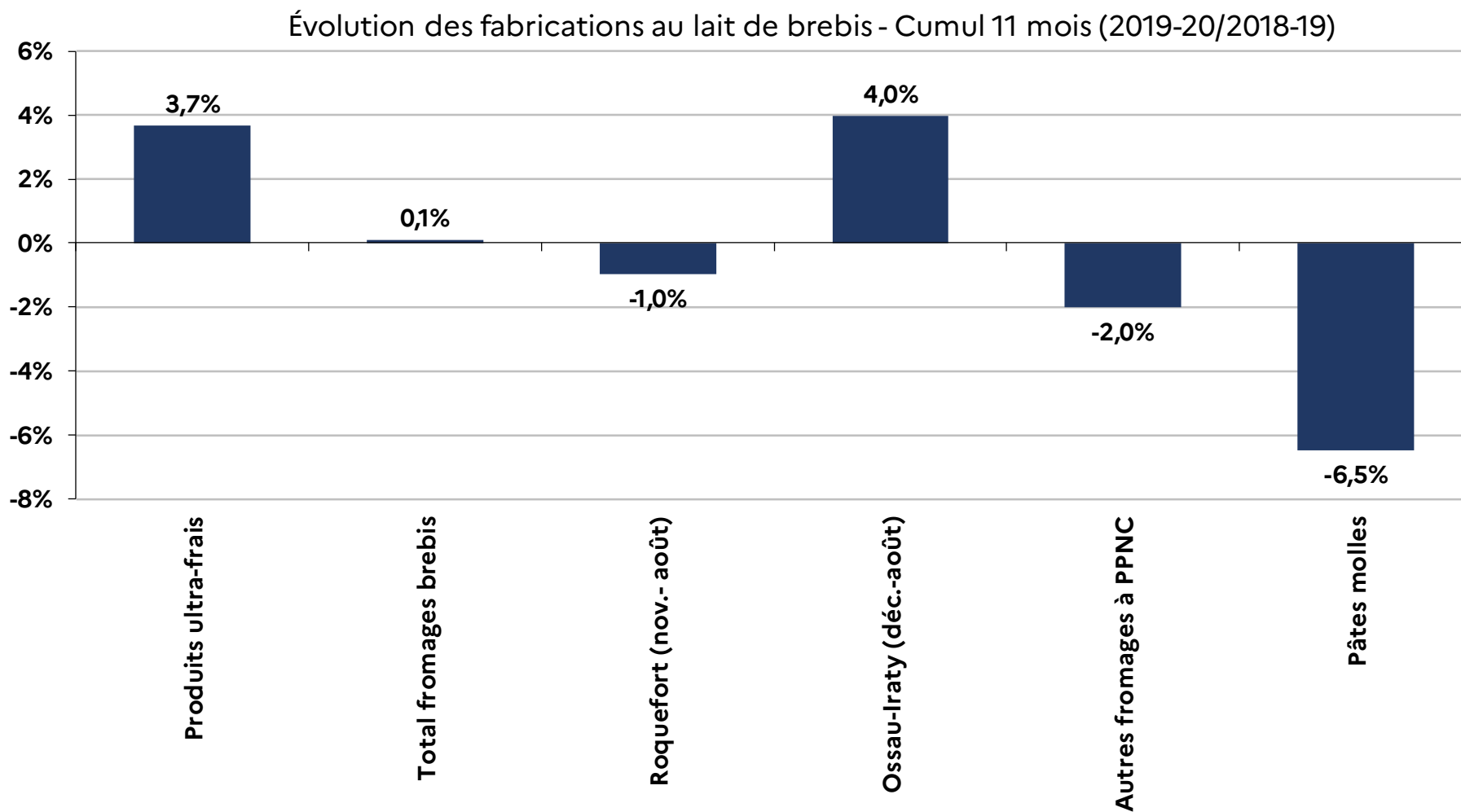
Volume collecte lait de brebis



Source : FranceAgriMer

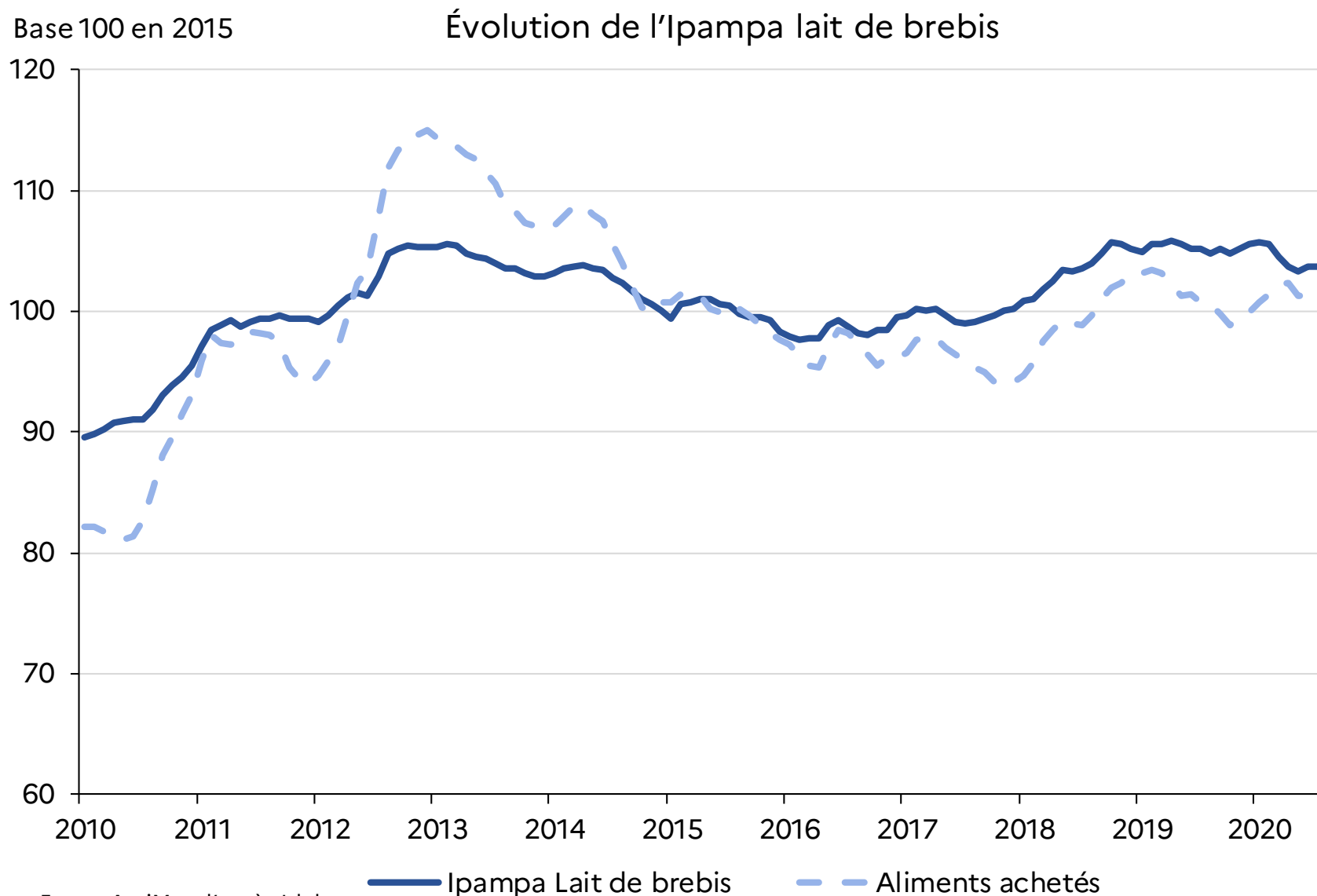
FABRICATIONS DE PRODUITS AU LAIT DE BREBIS

Les fabrications de produits ultra-frais ont augmenté sur les 11 premiers mois de la campagne, tandis que celles de fromages se sont maintenues au même niveau.



Source : FranceAgriMer d'après enquête mensuelle laitière SSP - FranceAgriMer

Sur 8 mois, l'Ipampa lait de brebis a été en moyenne inférieur de 1 % à sa moyenne des 8 premiers mois de 2019.

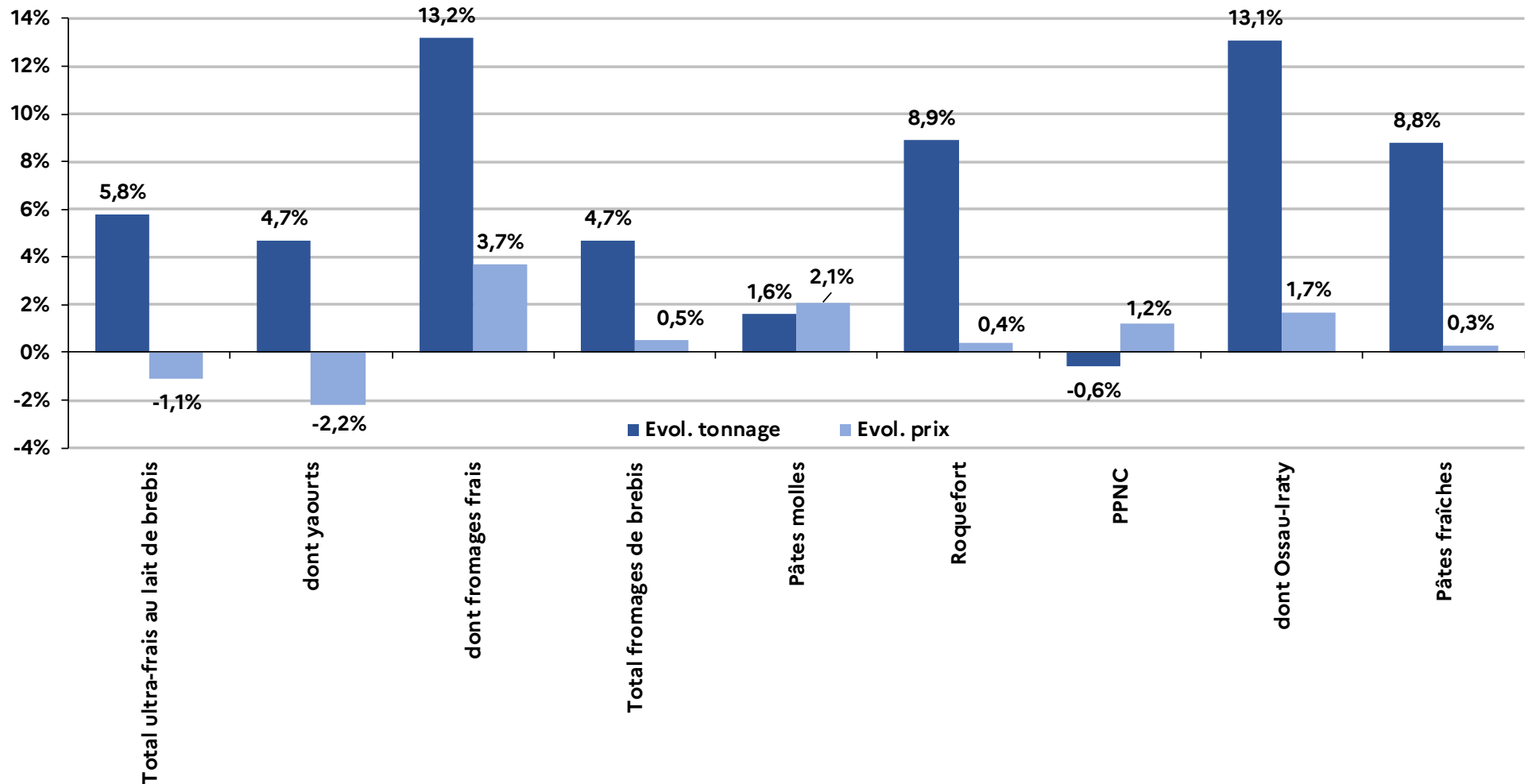


Source : FranceAgriMer d'après Idele

ACHATS DES MÉNAGES DE PRODUITS AU LAIT DE BREBIS

Sur 9 mois, les achats des ménages ont été très dynamiques à la fois pour les ultra-frais et pour les fromages de brebis.

Évolution des achats des ménages produits au lait de brebis
Cumul 9m 2020 vs Cumul 9m 2019



Source : FranceAgriMer d'après Kantar Worldpanel



**RÉPUBLIQUE
FRANÇAISE**

*Liberté
Égalité
Fraternité*



FranceAgriMer

ÉTABLISSEMENT NATIONAL
DES PRODUITS DE L'AGRICULTURE ET DE LA MER

Contact

Olivia Parodi
olivia.parodi@franceagrimer.fr