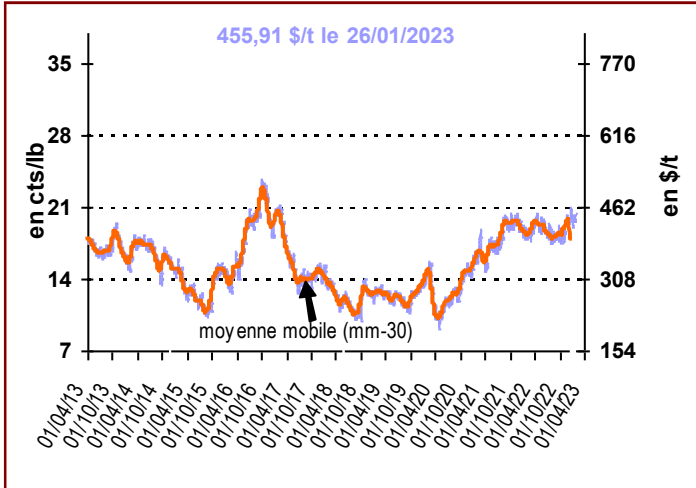


**info SUCRE**

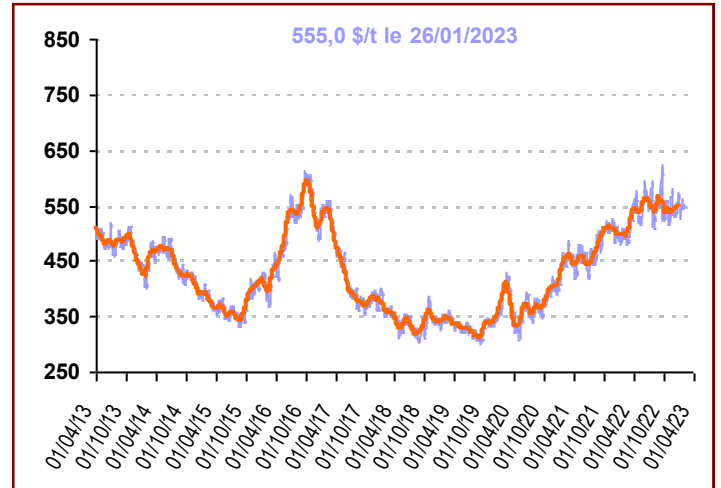
Marché mondial



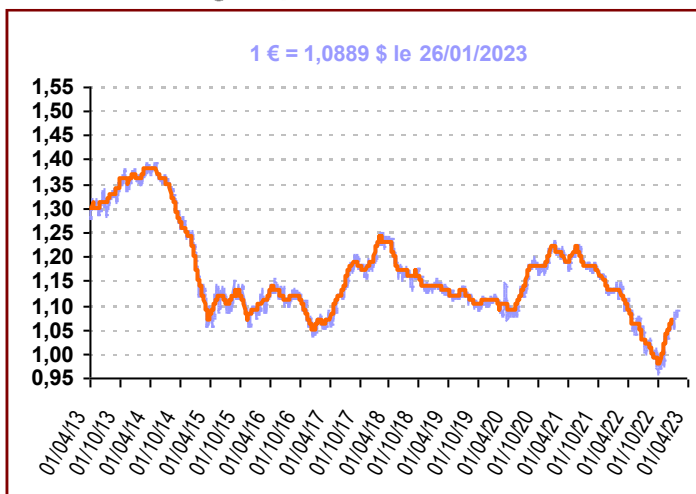
Cours du sucre brut (NY n°11)



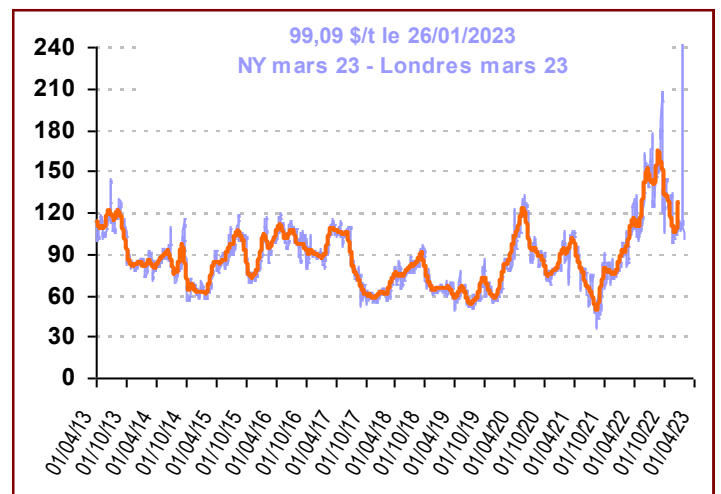
Cours du sucre blanc (Londres n°5) 1<sup>er</sup> Terme



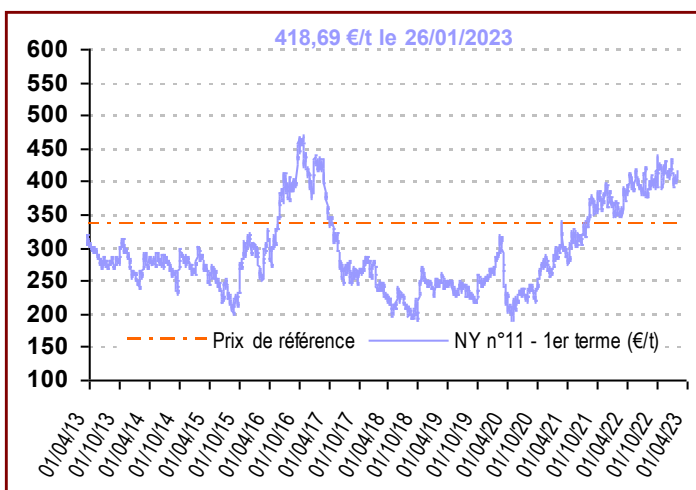
Taux de change (€/€)



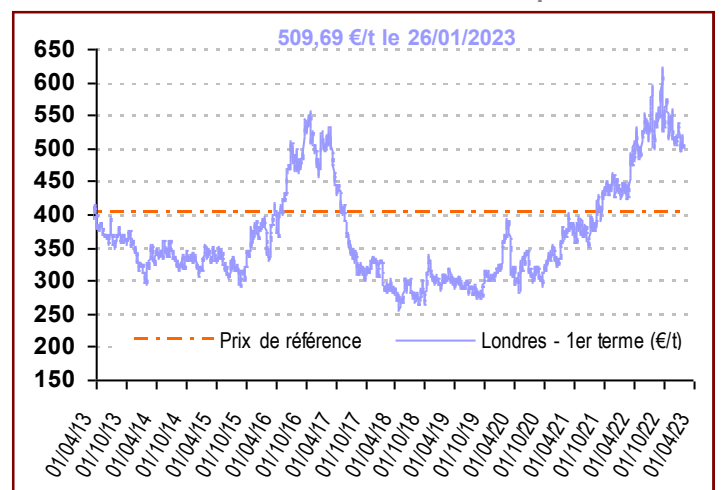
Prime de blanc (\$/t)



Cours du sucre brut (NY n°11) en €/t



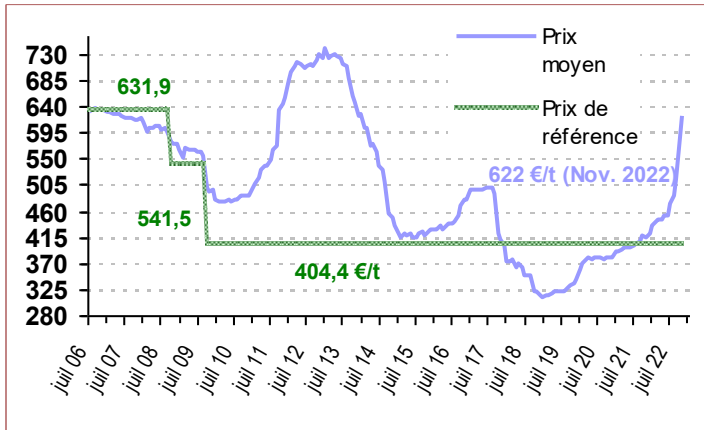
Cours du sucre blanc à Londres en €/t



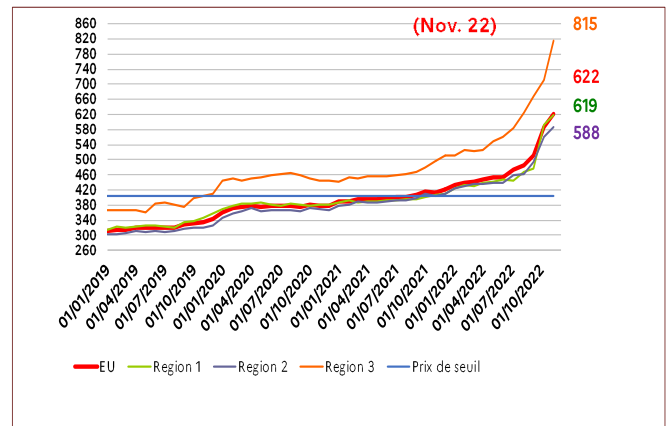
# info SUCRE



## Prix du sucre dans l'UE (€/t) \*



## Prix du sucre dans l'UE par régions (€/t)



\* Prix de vente du sucre du quota jusqu'au 30/09/17

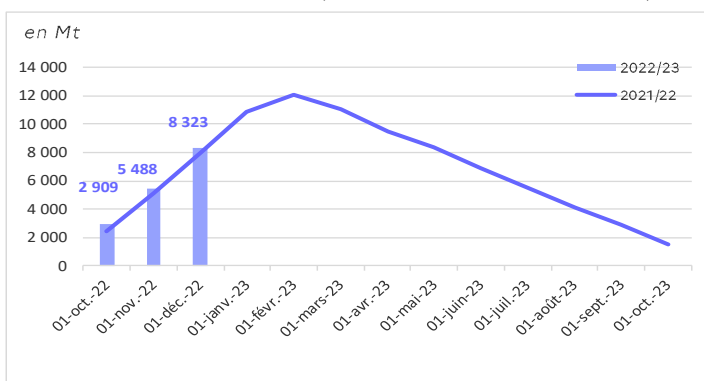
## Certificats délivrés (Janvier 2023)

en tonnes	Contingents (tel quel)	2022/23 (equivalent blanc)
<b>CXL</b>	<b>725 680</b>	<b>411 131,5</b>
Australie	9 925	0,0
DD = 98€/t Brésil	308 518	93 056,3
Cuba	68 969	0,0
DD = 11€/t Brésil	54 028	52 677,3
Erga Omnes	260 390	253 880,2
India	5 841	5 695,0
DD = 54€/t Brésil	18 009	5 822,7
<b>Balkans</b>	<b>202 210</b>	<b>25 305,0</b>
Albanie	1 000	0,0
Bosnie Herzegovine	13 210	0,0
Serbie ou Kosovo	181 000	25 305,0
FYROM (Macédoine)	7 000	0,0

## Certificats ACP & PMA : Camp 2022/23

en tonnes de sucre blanc	Certificats délivrés au 25/01/2023
<b>PMA non ACP</b>	<b>2 354,0</b>
<b>PMA – ACP</b>	<b>2 688,0</b>
<b>ACP – non PMA</b>	<b>69 184,0</b>
Afrique centrale	
Afrique Occidentale	0,0
SADC	6 956,0
EAC	0,0
ESA	46 575,0
Pacifique	138,0
Cariforum	15 515,0
<b>Total ACP</b>	<b>71 872,0</b>
<b>Total ACP+ PMA non ACP</b>	<b>74 226,0</b>

## Stocks de sucre (fabricants + raffineurs)



en tonnes	Contingents (tel quel)	2023 (au 25/01/2023)
Moldavie		0,0
Ukraine sucre		0,0
Ukraine glucose		0,0
<b>Total</b>	<b>319 800</b>	<b>13 679</b>
Pérou	28 600	506,8
Colombie	80 600	12 341,4
Amérique centrale	195 000	830,8
Panama	15 600	0,0

Directrice de la publication : Christine Avelin / Rédaction : direction Marchés, études et prospective

12 rue Henri Rol-Tanguy - TSA 20002 / 93555 MONTREUIL Cedex  
Tél. : 01 73 30 30 00 - [www.franceagrimer.fr](http://www.franceagrimer.fr)

FranceAgriMer  
@FranceAgriMerFR