



**RÉPUBLIQUE  
FRANÇAISE**

*Liberté  
Égalité  
Fraternité*



**FranceAgriMer**

ÉTABLISSEMENT NATIONAL  
DES PRODUITS DE L'AGRICULTURE ET DE LA MER

# FILIÈRE LAIT DE BREBIS : INDICATEURS DE CONJONCTURE

Conseil spécialisé Ruminants Lait & Viande  
12 mars 2024

# Faits marquants

## **Une collecte de lait de brebis stable sur les 12 mois de la campagne 2022-2023.**

D'octobre 2022 à septembre 2023, la collecte nationale de lait de brebis est restée stable par rapport à 2022, à 295,8 millions de litres. Également, avec 33,1 millions de litres, la collecte de lait de brebis biologique a conservé son niveau atteint lors de la campagne 2021-2022. De leur côté, sur 12 mois, les fabrications de fromages et d'ultra-frais au lait de brebis ont reculé respectivement de 5,8 % et 2,2 % par rapport à la campagne 2021-2022.

Au premier trimestre de la campagne 2023-2024, la collecte de lait de brebis a chuté de 6,3 % (- 3,2 millions de litres) et celle de lait biologique de 13,5 %.

## **Une nette baisse de la consommation de fromages de brebis en 2023**

En 2023, la consommation des ménages en produits au lait de brebis a nettement reculé, pour les catégories suivantes : ultra-frais (- 11,6 %), lait conditionné (- 29,3 %) et fromages (- 4,6 %).

**En 2023, les coûts de production ont augmenté par rapport à l'année 2022, malgré un ralentissement depuis le début d'année.**

À 135,9 points en moyenne sur 12 mois de l'année 2023, l'indice a progressé de 0,6 % en lien avec la hausse des coûts des aliments achetés (+ 0,6 %).

# Faits marquants

Retrouvez plus d'informations sur la conjoncture laitière de 2023 en consultant la publication annuelle :

[LES MARCHÉS DES PRODUITS LAITIERS, CARNÉS ET AVICOLES  
BILAN 2023, PERSPECTIVES 2024](#)

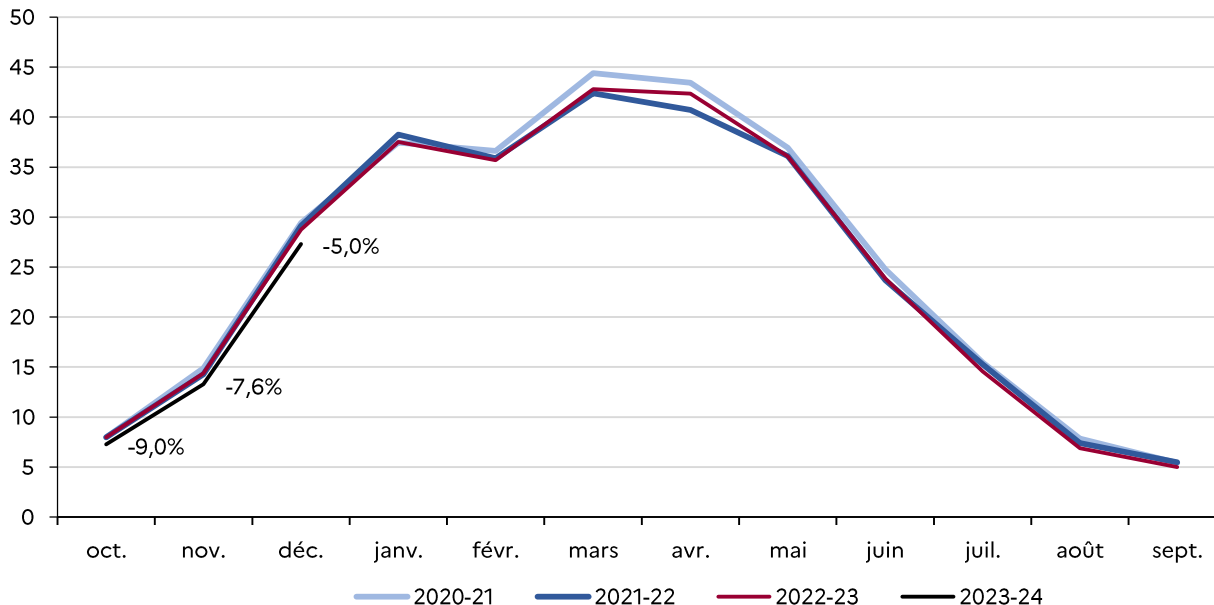


# COLLECTE NATIONALE DE LAIT DE BREBIS

Au total sur la campagne 2022-2023, la collecte de lait de brebis a atteint 295,8 millions de litres et s'est maintenue au niveau de la précédente campagne. Elle a cependant nettement diminué sur les trois premiers mois de la campagne 2023-2024 (- 6,3 %)

Millions de litres

Collecte nationale de lait de brebis

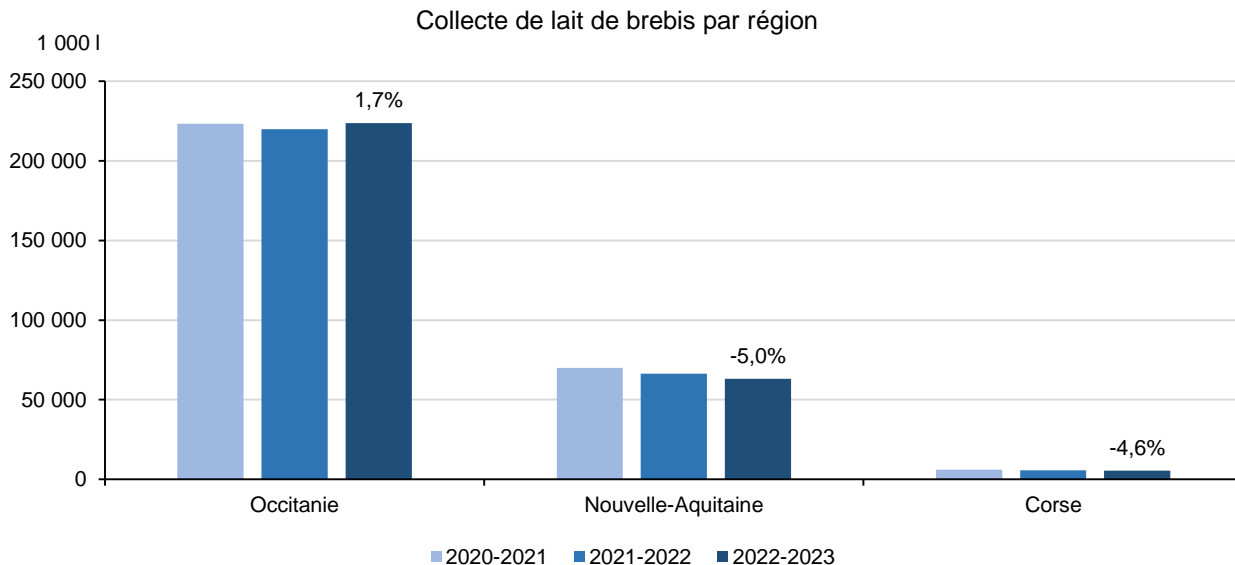


Source : FranceAgriMer d'après enquête mensuelle laitière SSP - FranceAgriMer

# COLLECTE DE LAIT DE BREBIS PAR RÉGION

Sur la campagne 2022-2023, la collecte de lait de brebis a progressé de 1,7 % en Occitanie tandis qu'elle a baissé en Nouvelle-Aquitaine et en Corse respectivement de 5,0 % et 4,6 %. Par ailleurs, le nombre de livreurs a baissé de 2,1 % en Occitanie et en Nouvelle-Aquitaine et est resté stable en Corse.

Sur les trois premiers mois de la campagne 2023-2024, la collecte a chuté de 8,0 % en Occitanie tandis qu'elle a augmenté en Corse et en Nouvelle-Aquitaine respectivement de 14,7 % et 1,8 %. Parallèlement, le nombre de livreurs a diminué en Occitanie (- 3,5 %) ainsi qu'en Corse (- 6,9 %). Il a en revanche augmenté en Nouvelle-Aquitaine (+ 4,8 %).

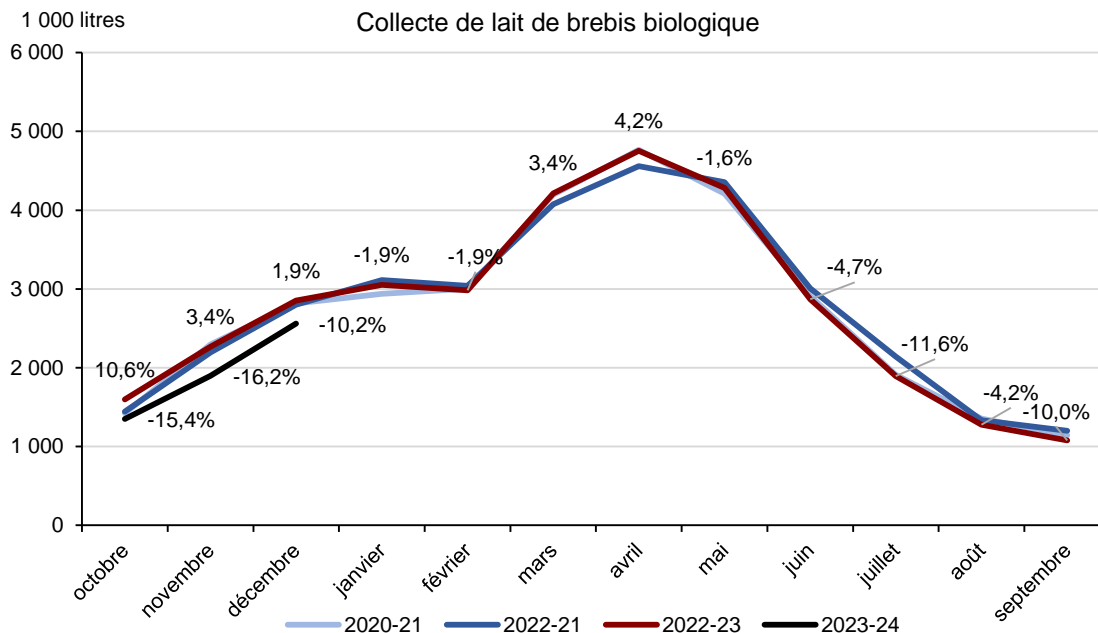


Source : FranceAgriMer d'après enquête mensuelle laitière SSP - FranceAgriMer

# COLLECTE DE LAIT DE BREBIS BIOLOGIQUE

Au total sur la campagne 2022-2023, avec 33,1 millions de litres, la collecte de lait de brebis biologique a maintenu son niveau record atteint lors de la campagne précédente.

Sur les 3 premiers mois de la campagne 2023-2024, avec 5,8 millions litres, la collecte de lait de brebis biologique est en repli de 13,5 %.

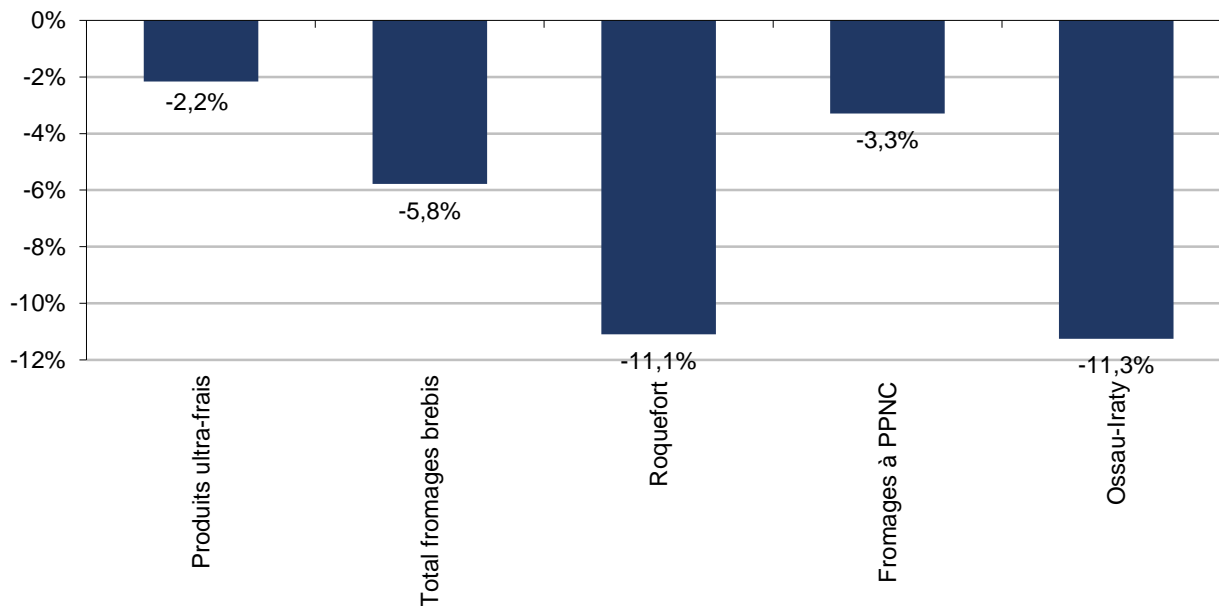


Source : FranceAgriMer d'après enquête mensuelle laitière SSP - FranceAgriMer

# FABRICATIONS DE PRODUITS AU LAIT DE BREBIS

Sur 12 mois de la campagne 2022-2023, les fabrications de fromages au lait de brebis ont diminué de 5,8 % en lien avec la baisse de celles des PPNC. Également, les fabrications d'ultra-frais ont reculé de 2,2 %

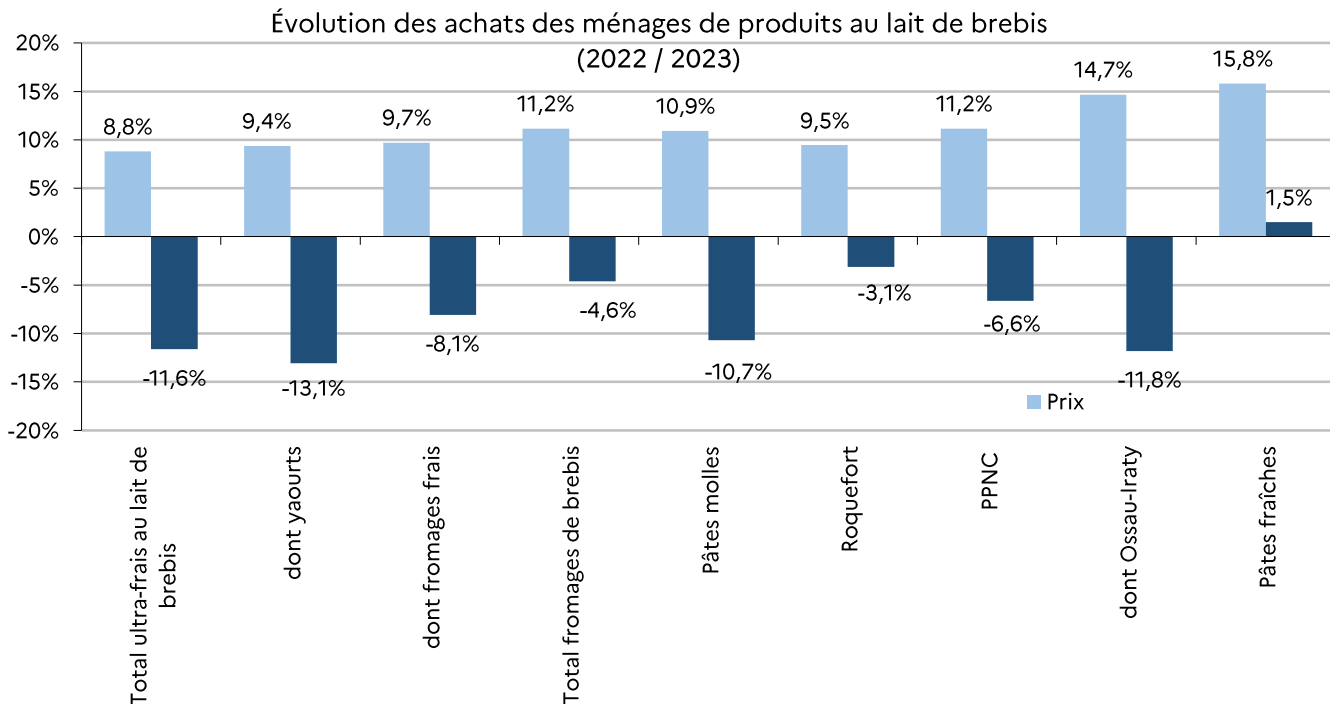
Évolution des fabrications au lait de brebis 2021-2022 vs 2022- 2023



Source : FranceAgriMer d'après enquête mensuelle laitière SSP - FranceAgriMer

# CONSOMMATION DE PRODUITS AU LAIT DE BREBIS

En 2023, les achats des fromages au lait de brebis par les ménages ont diminué de 4,6 %.  
Ceux d'ultra-frais ont connu une baisse plus marquée (- 11,6 %).

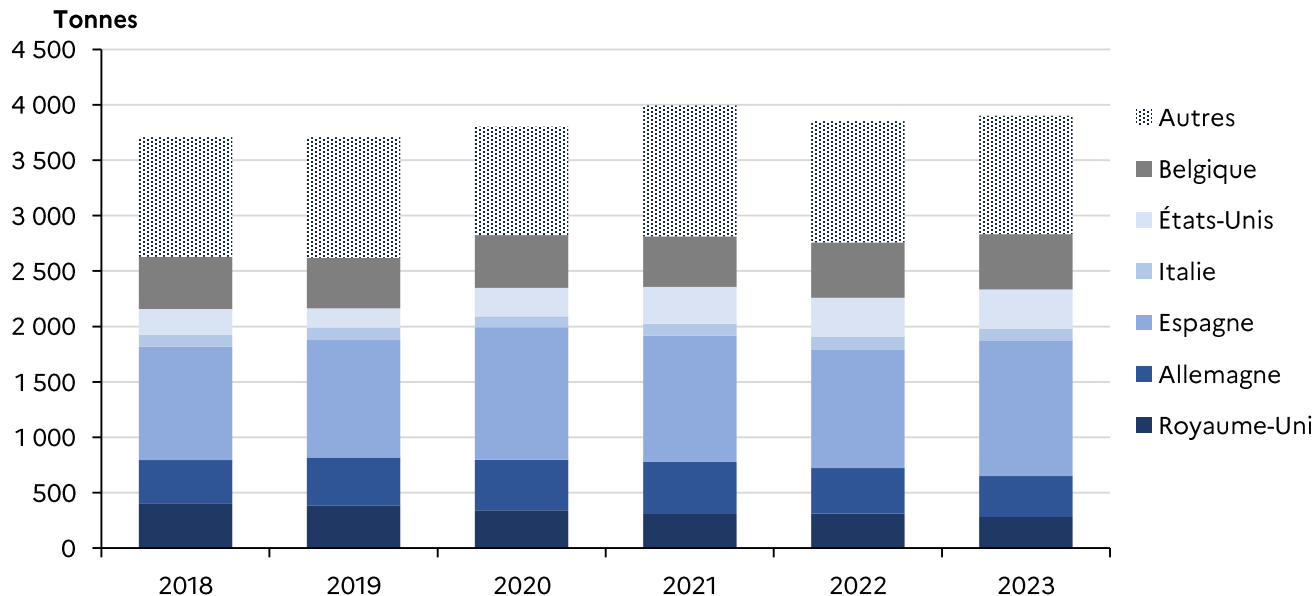


Source : FranceAgriMer d'après Kantar Worldpanel



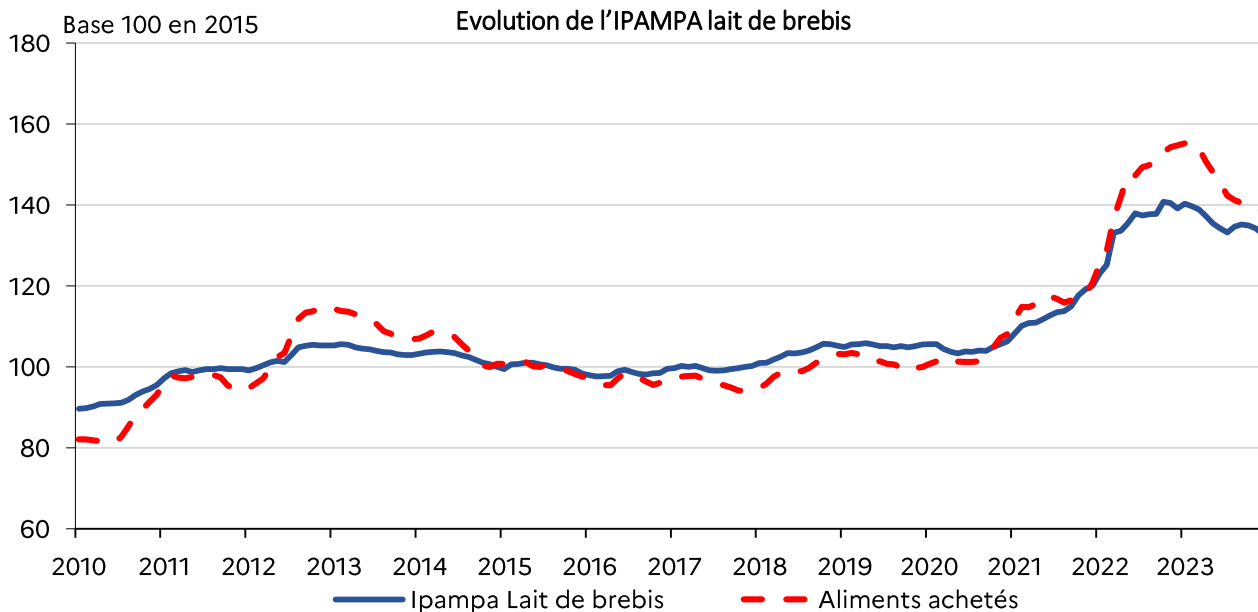
# EXPORTATIONS FRANÇAISES DE ROQUEFORT

En 2023, les exportations de Roquefort ont atteint 3 901 tonnes, en progression de 1,3 % par rapport à 2022.



Source : FranceAgriMer d'après douane française

L'IPAMPA lait de brebis a atteint 135,9 points en moyenne sur les 12 mois de l'année 2023, en progression de 0,6 % par rapport à l'année précédente. Le poste aliments achetées a également augmenté de 7,2 % sur la même période



Source : FranceAgriMer d'après Idele



**RÉPUBLIQUE  
FRANÇAISE**

*Liberté  
Égalité  
Fraternité*



**FranceAgriMer**

ÉTABLISSEMENT NATIONAL  
DES PRODUITS DE L'AGRICULTURE ET DE LA MER

## Contact

Ali DRIDI

Chargé d'études économiques filière Petits Ruminants

[ali.dridi@franceagrimer.fr](mailto:ali.dridi@franceagrimer.fr)