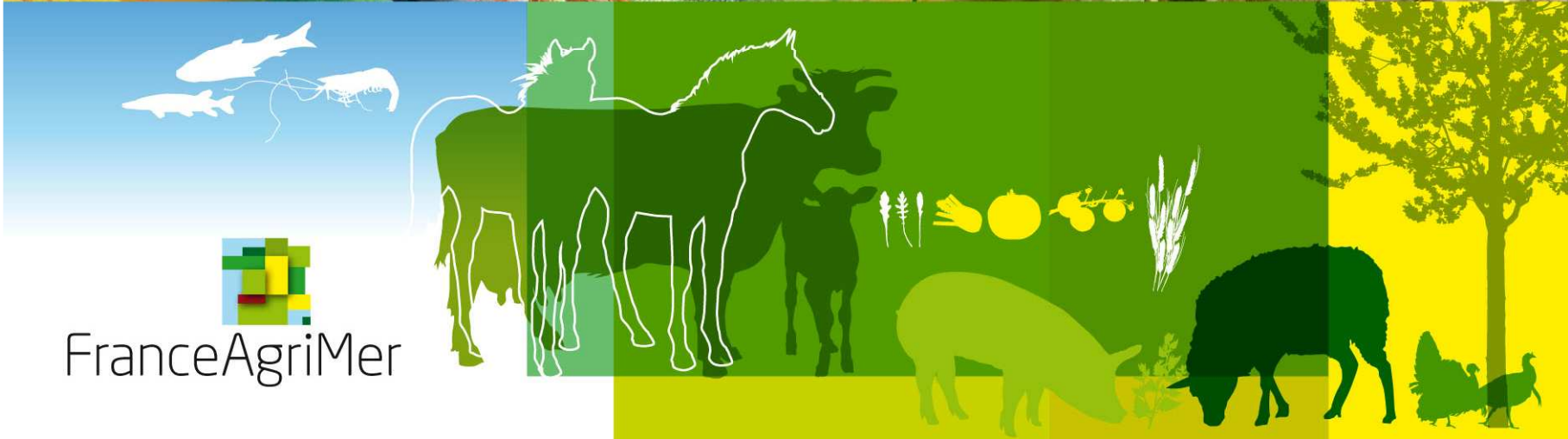


CÉRÉALES /
FRUITS ET LÉGUMES /
HORTICULTURE /
LAIT /
OLÉO-PROTÉAGINEUX /
PÊCHE ET AQUACULTURE /
PLANTES À PARFUM, AROMATIQUES ET MÉDICINALES /
SUCRE /
VIANDES BLANCHES /
VIANDES ROUGES /
VINS /

FranceAgriMer



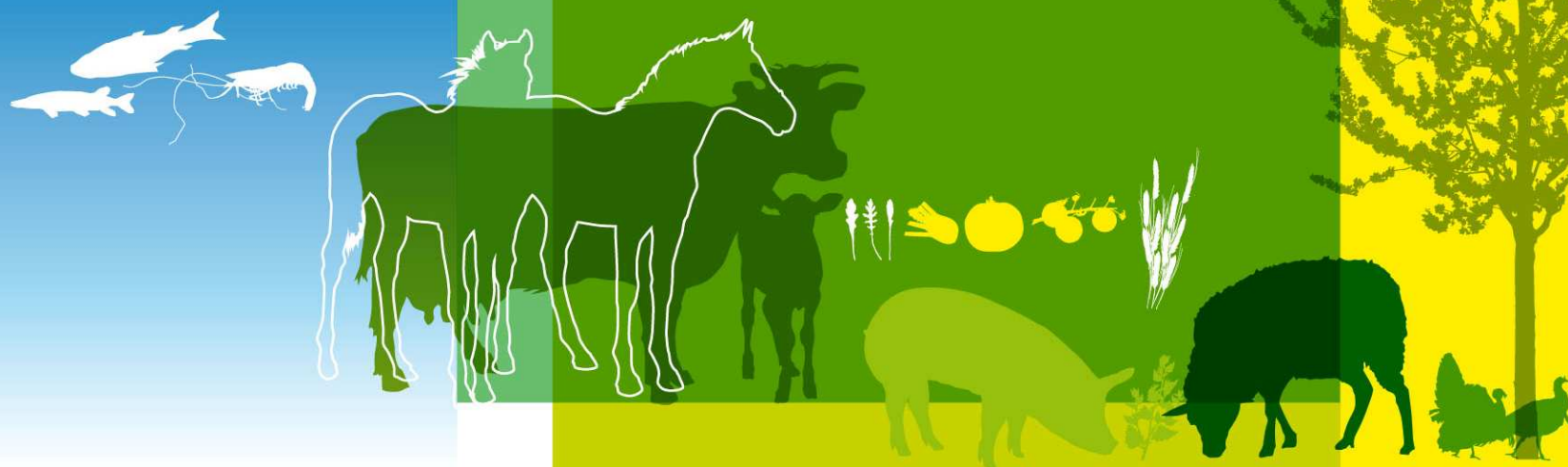

FranceAgriMer

Conseil Viandes Blanches

Situation des marchés

21 octobre 2010

Montreuil sous Bois



Situation des filières avicoles



Le marché des volailles de chair



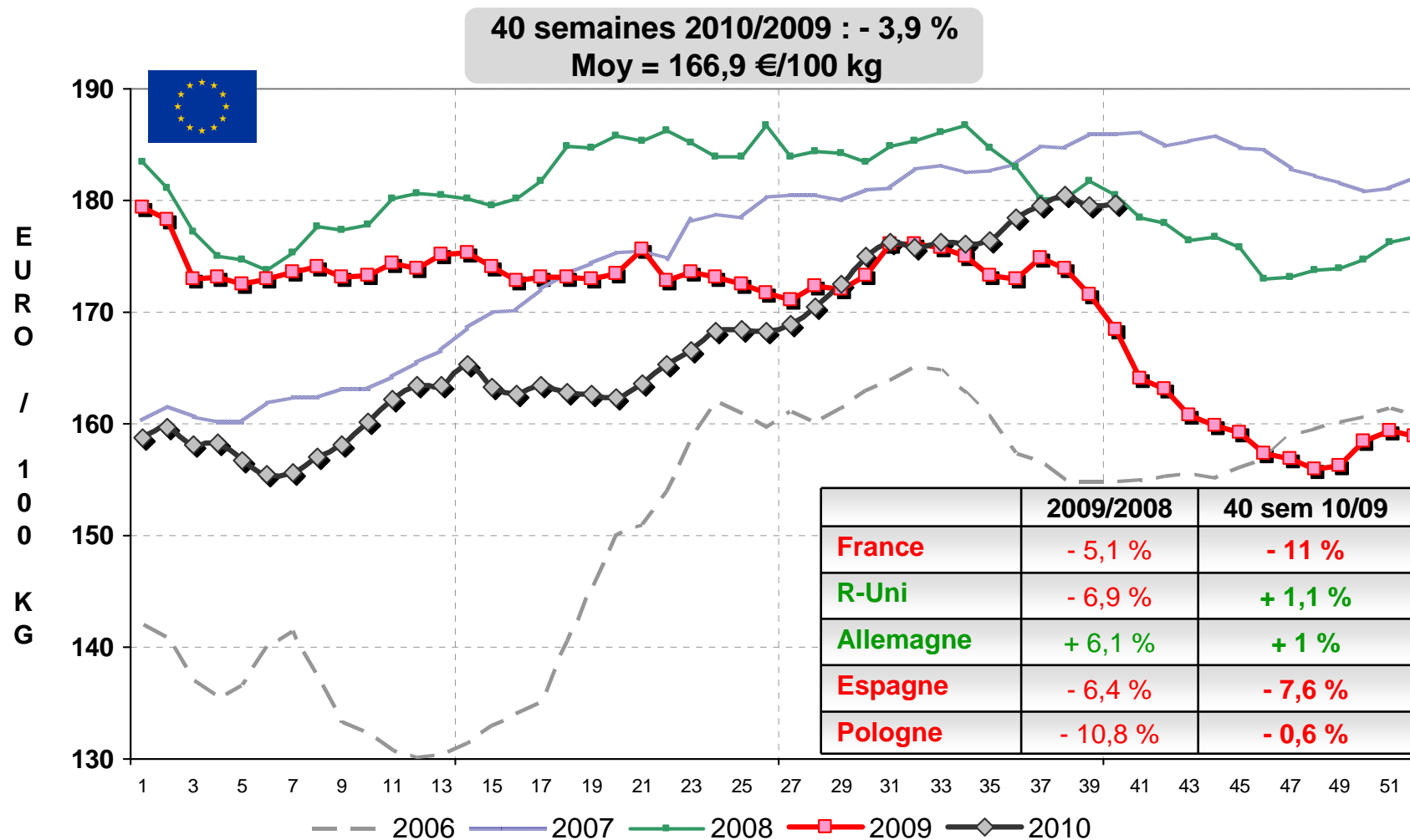


Les prix en Europe et en France

- Progression des prix de gros
- Hausse des coûts de production



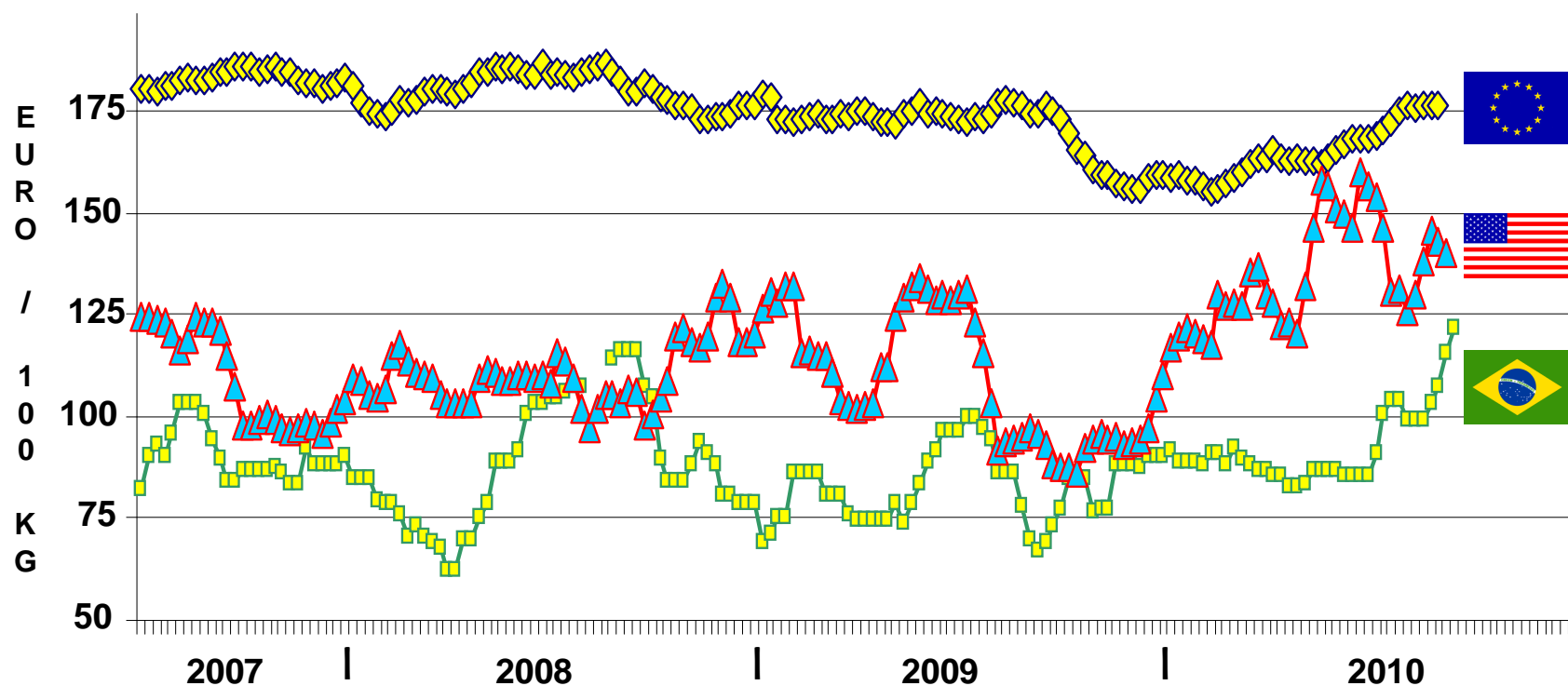
Hausse du prix de gros du poulet dans l'UE à 27



Source : FranceAgriMer d'après Commission

L'écart de prix est réduit avec les USA et le Brésil

Prix hebdomadaire du poulet au Brésil, aux USA et dans l'Union européenne



Source : Commission

ÉTABLISSEMENT NATIONAL DES PRODUITS DE L'AGRICULTURE ET DE LA MER

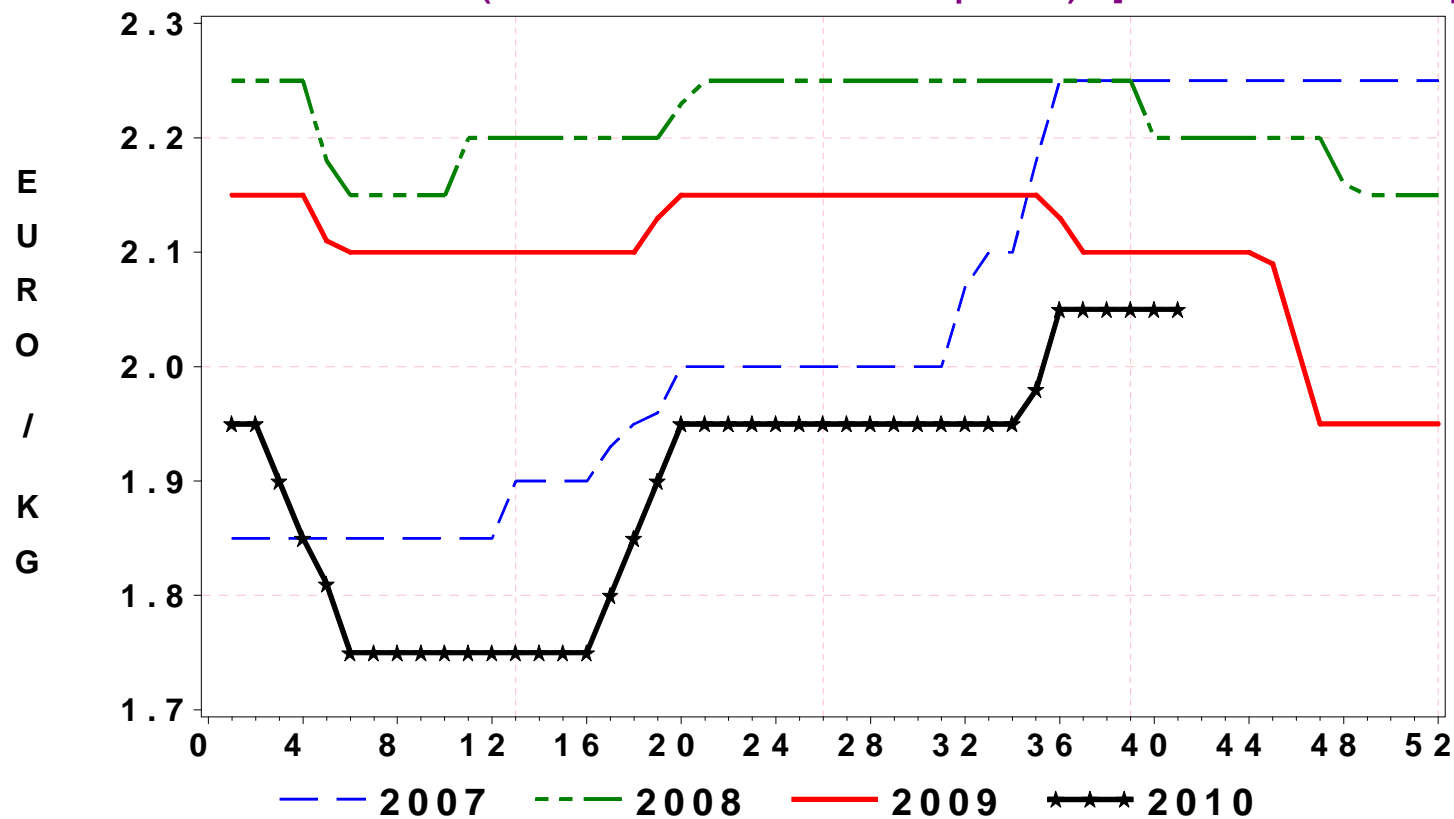
Prix de gros du poulet à Rungis

Moyenne du 01/01 au 18/10 (sem. 41) 2010 à 1,90 €/kg vif

(- 10,8 % par rapport à la même période 2009)

Cotation du poulet PAC A frais - Rungis

2.05 EUR/ KG* (0.00 EUR/ KG / sem prec.) [-2.4% / 2009]



Source : FranceAgriMer d'après SNM

ÉTABLISSEMENT NATIONAL DES PRODUITS DE L'AGRICULTURE ET DE LA MER

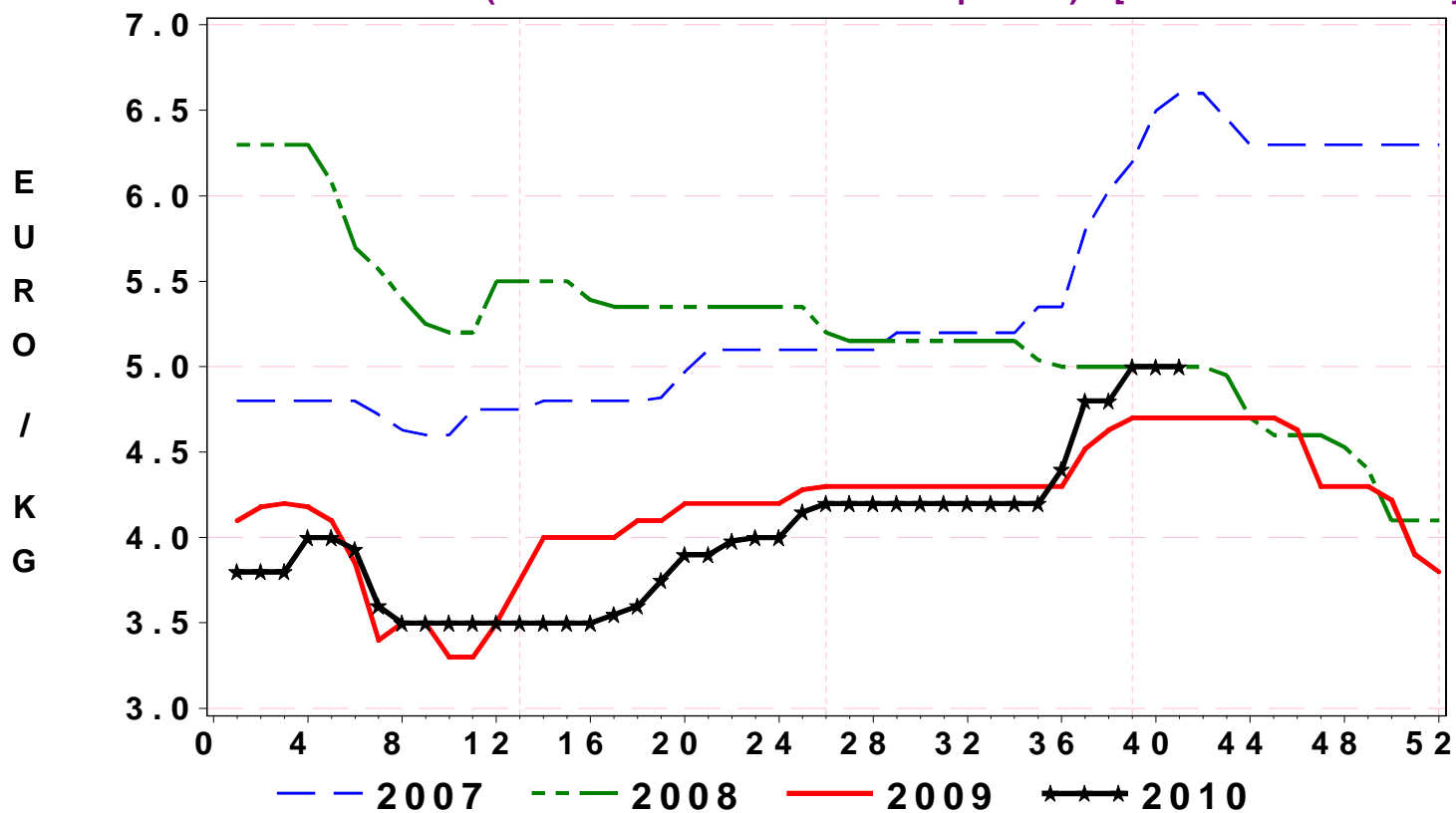
* dernière cotation disponible

Prix de gros du filet de dinde

Moyenne du 01/01 au 18/10 (sem. 41) 2010 à 4,01 €/kg vif
 (- 2,2 % par rapport à la même période 2009)

Cotation du filet de dinde - Rungis

5.00 EUR/ KG * (0.00 EUR/ KG / sem prec.) [6.4% / 2009]



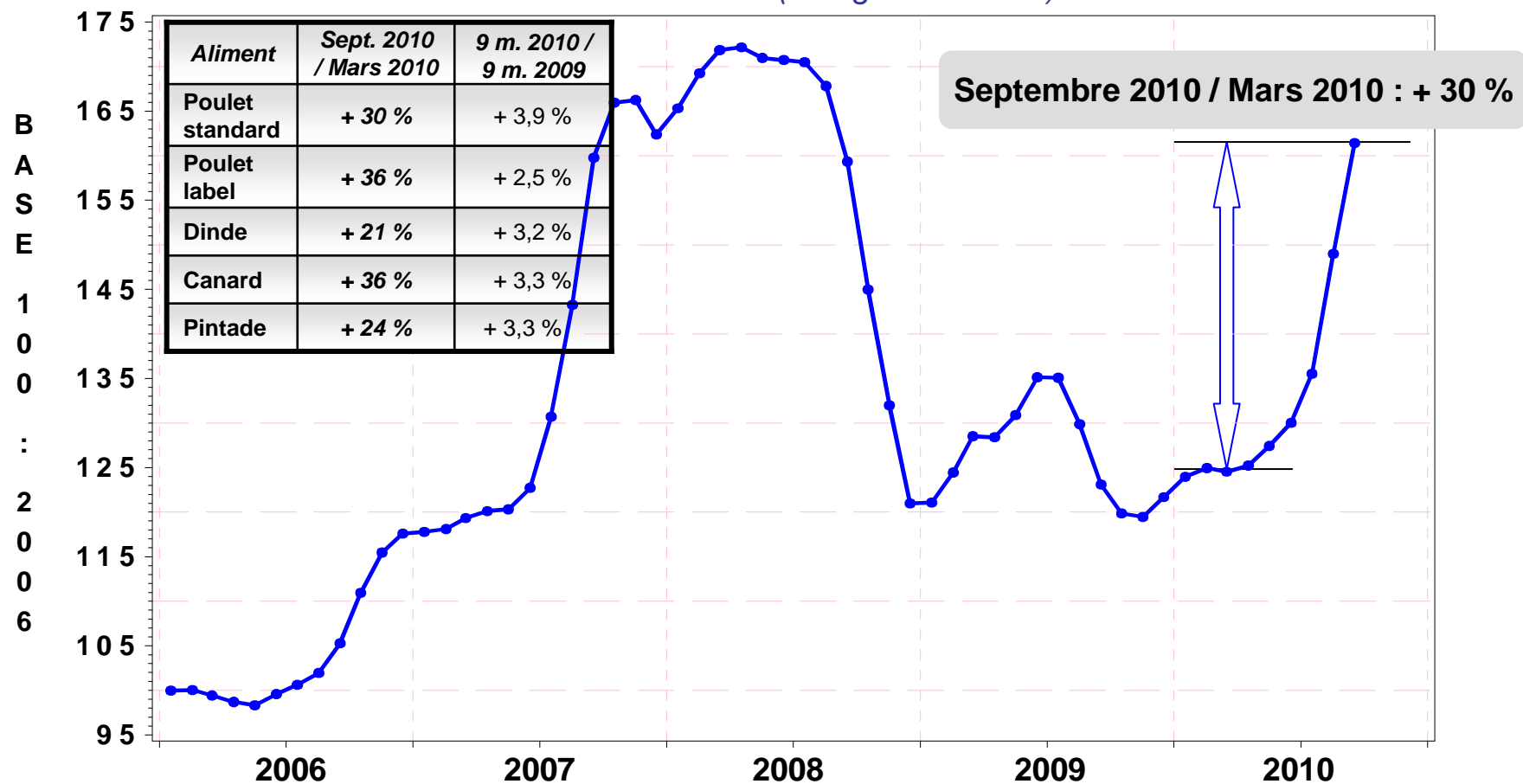
Source : FranceAgriMer d'après SNM

ÉTABLISSEMENT NATIONAL DES PRODUITS DE L'AGRICULTURE ET DE LA MER

* dernière cotation disponible

Coût des matières premières

Indice ITAVI du coût des matières premières de l'aliment poulet
Formule moindre coût (lissage sur 3 mois)



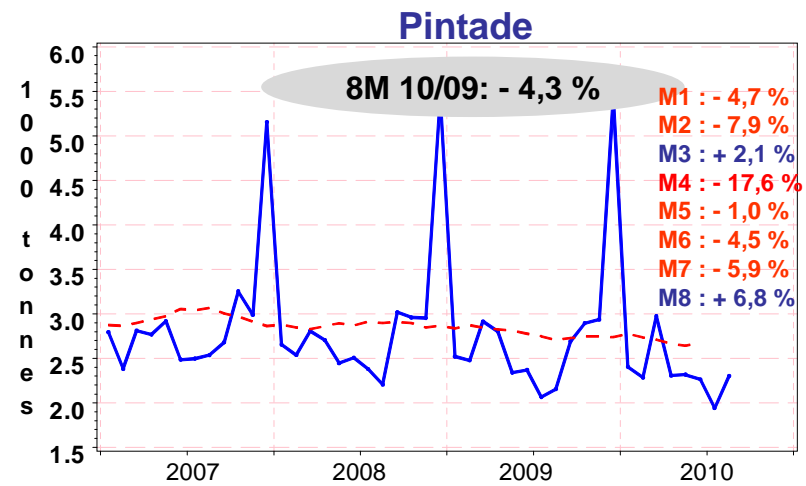
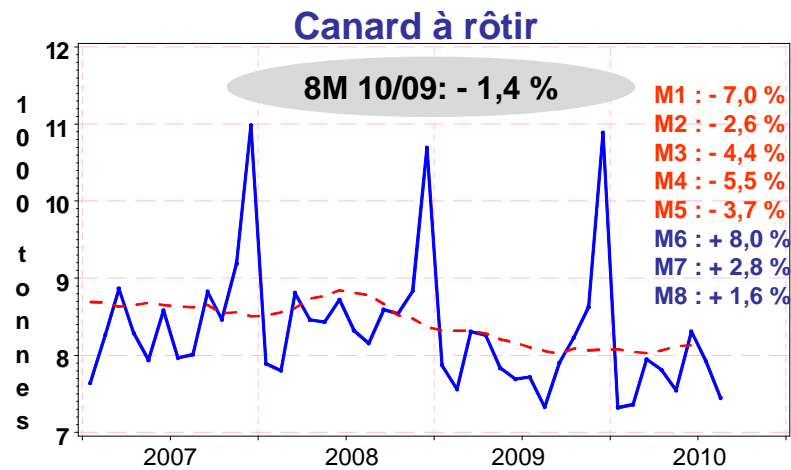
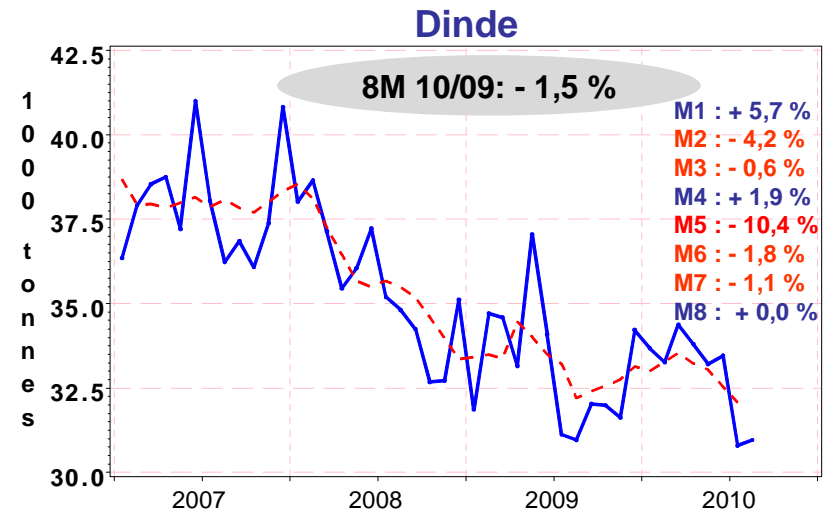
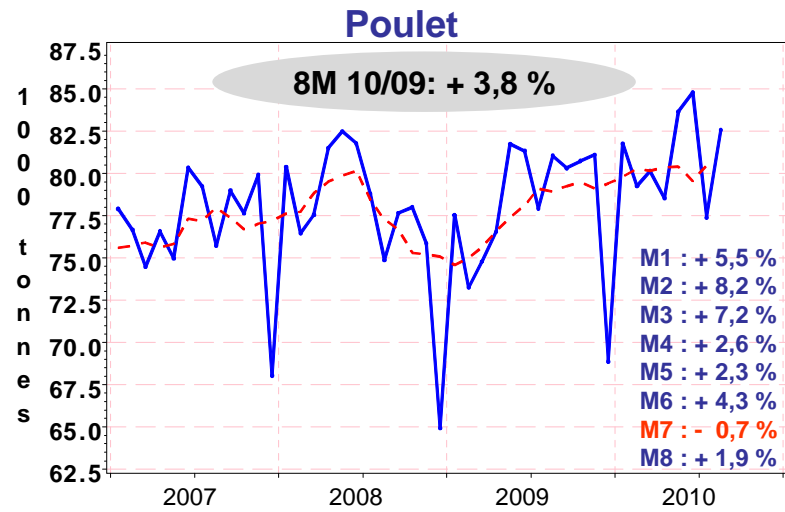
Source : FranceAgriMer d'après ITAVI



Ralentissement de la croissance de la production française de volaille de chair depuis le deuxième trimestre



Hausse de 1,8 % des abattages* de volaille sur 8 mois (+ 2,5 % en têtes)



Source : FranceAgriMer d'après SSP

* Abattages contrôlés CVJA en tonnage

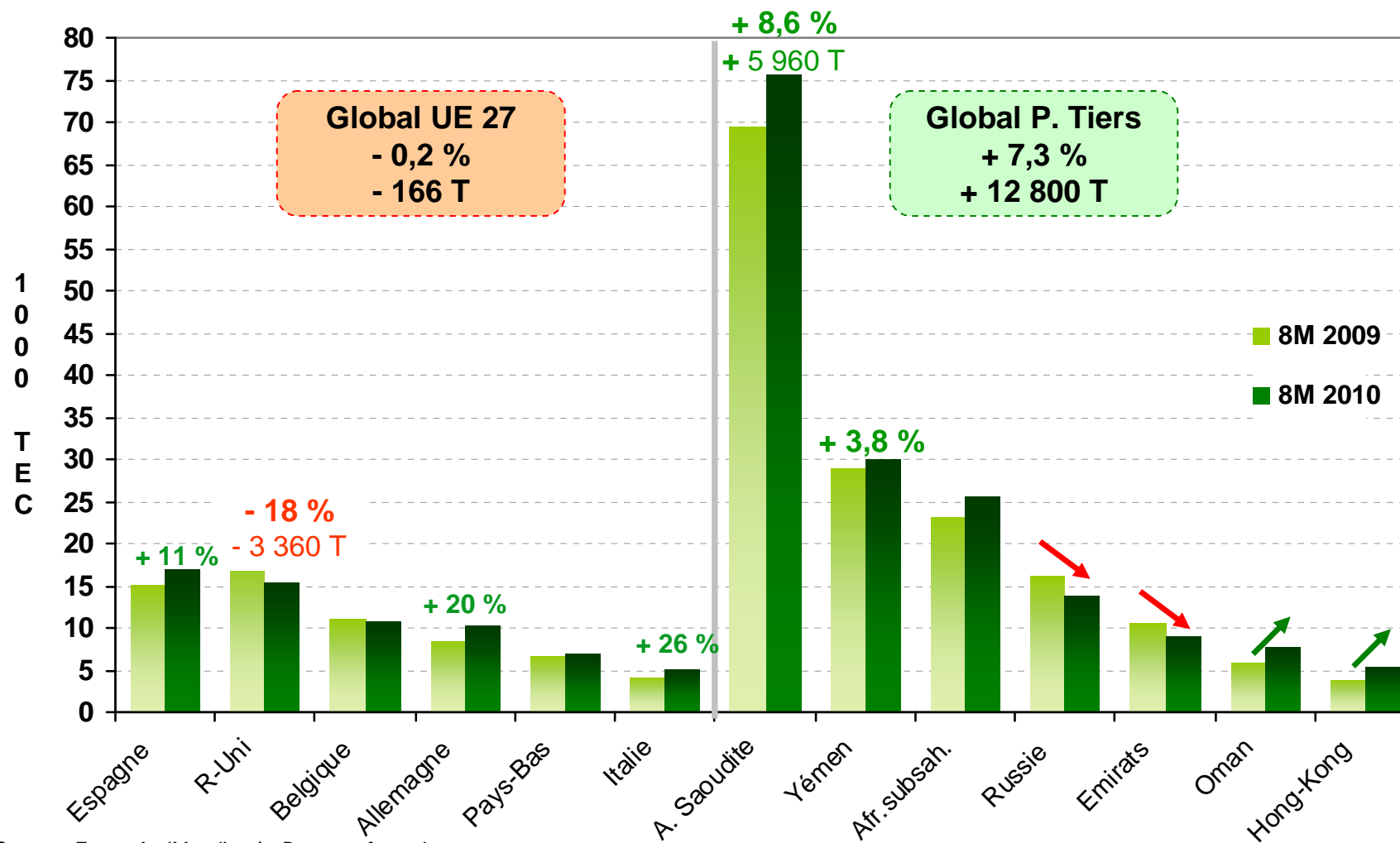


Les exportations totales de viande de volaille sont stables sur les 8 premiers mois de 2010 alors que les importations sont en hausse

- Des exportations de viandes congelées vers les pays tiers soutenues
- Augmentation des importations de viandes fraîches

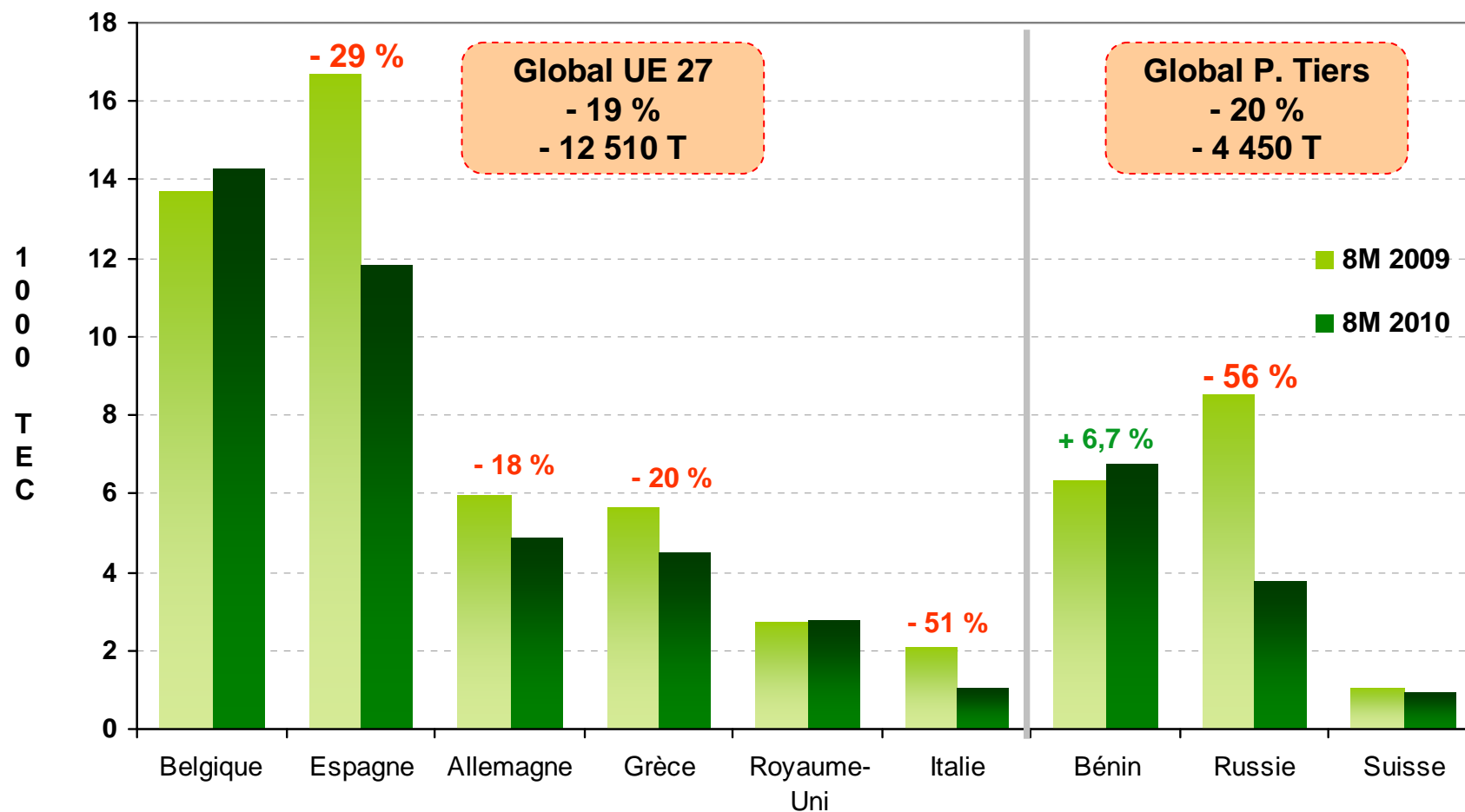


Exportations de viandes et préparations de poulet



Source : FranceAgriMer d'après Douanes françaises

Exportations de viandes et préparations de dinde

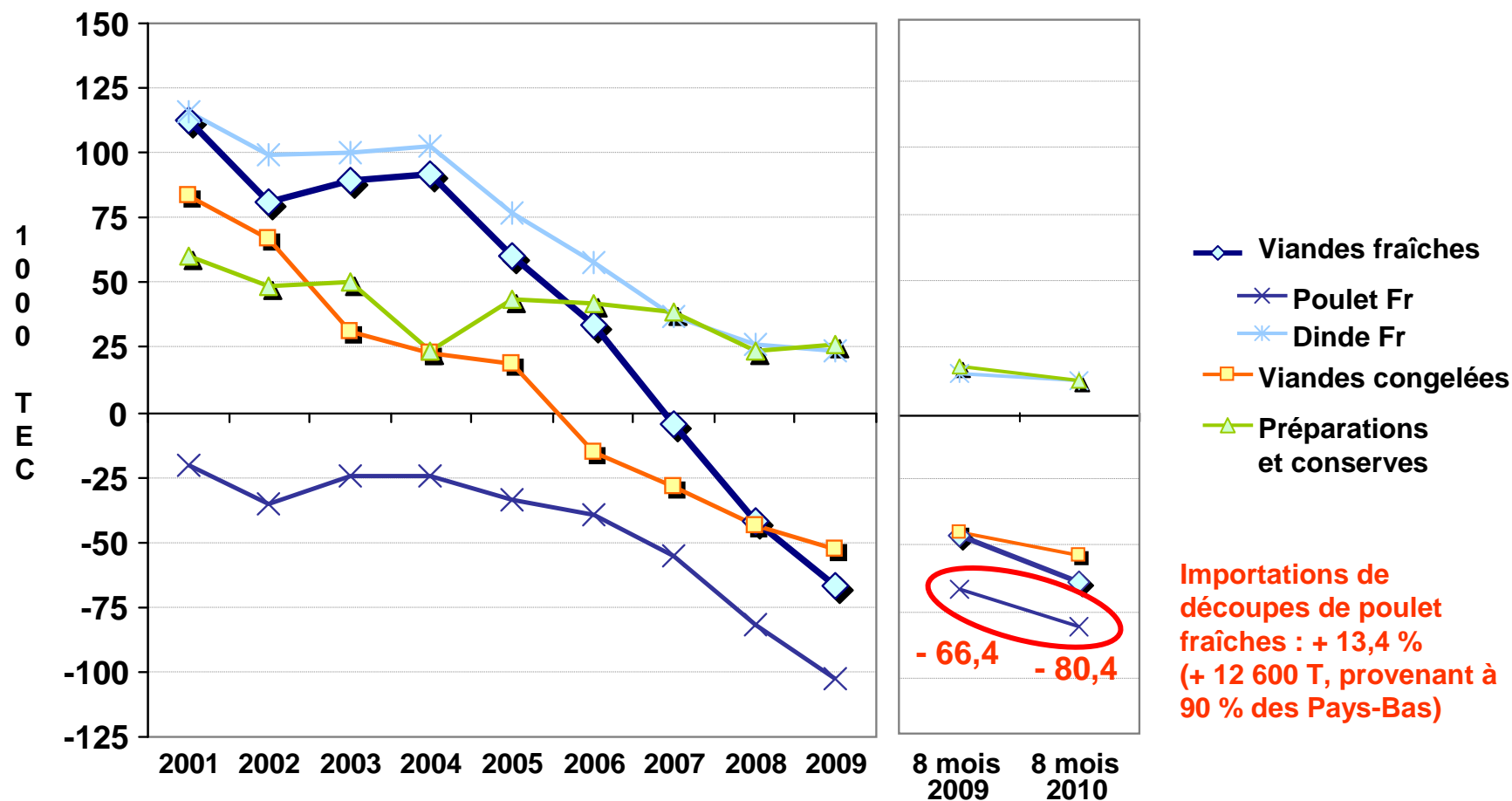


Source : FranceAgriMer d'après Douanes françaises

ÉTABLISSEMENT NATIONAL DES PRODUITS DE L'AGRICULTURE ET DE LA MER

Le déficit commercial avec l'UE à 27 continue de se creuser

Evolution du solde des échanges de viande de volaille avec l'UE à 27



Source : FranceAgriMer d'après Douanes françaises

ÉTABLISSEMENT NATIONAL DES PRODUITS DE L'AGRICULTURE ET DE LA MER



Progression des achats des ménages



Les achats des ménages de viande de dinde confirment leur progression

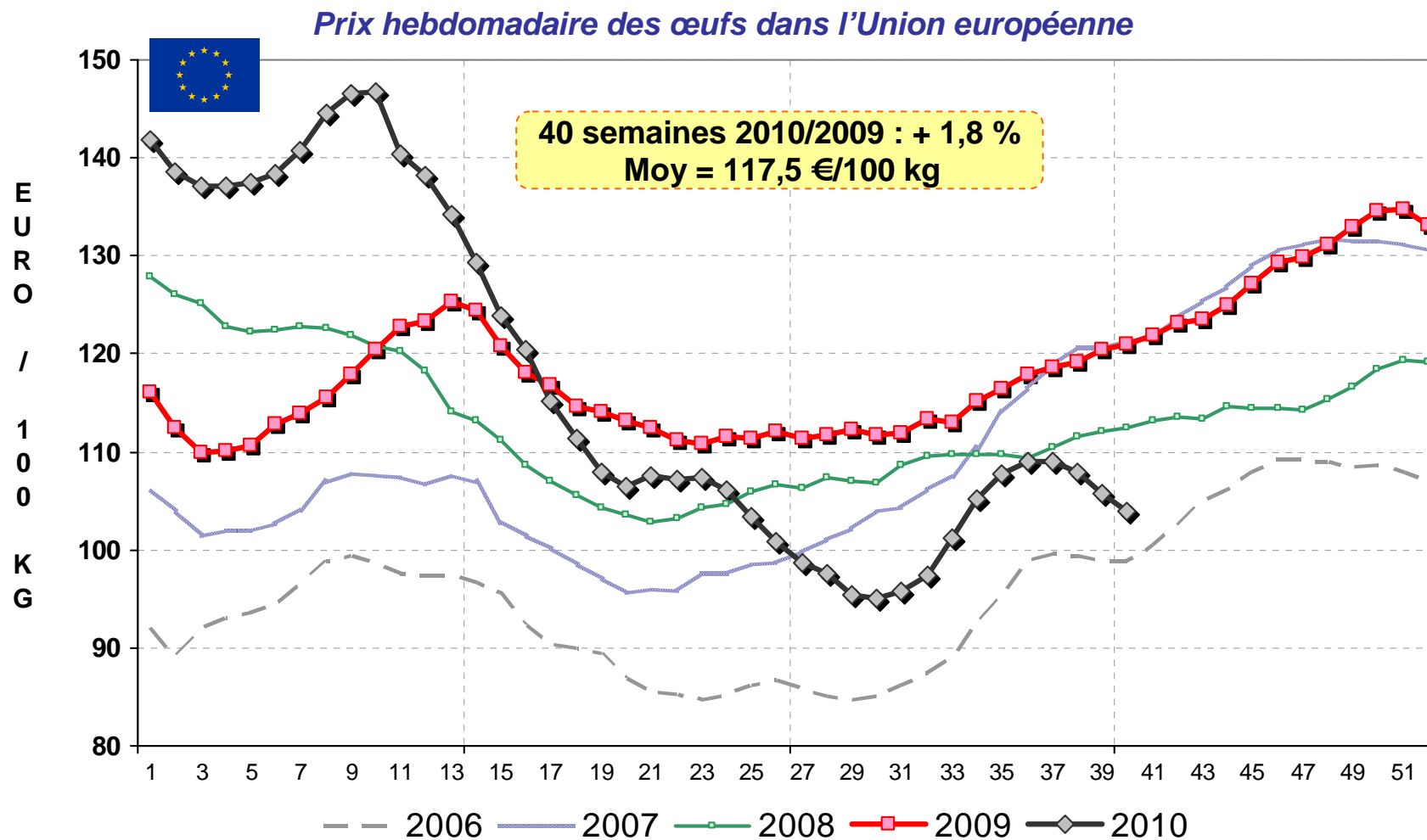
<i>Achats des ménages – Cumul 10 périodes 2010, se terminant le 3 octobre 2010</i>	Volume % 9 mois 10/09	Prix % 9 mois 10/09	Prix moyen (€/kg)
Bœuf	- 2,9	+ 0,5	12,75
Porc frais	- 2,3	- 0,4	6,38
Volailles et élaborés frais	+ 5,6	0,0	6,95
Poulet	+ 7,3	- 1,3	5,81
Dinde	+ 1,4	+ 2,3	7,77
<i>Escalope de dinde nature</i>	+ 5,6	- 0,8	9,48
Canard	+ 1,6	+ 7,7	11,02
Pintade	+ 2,8	0,2	7,73
Elaborés	+ 5,7	- 0,8	7,91
Charcuterie à base de volaille	+ 16,7	+ 1,6	9,26

Source : FranceAgriMer d'après KANTAR Worldpanel

Le marché de l'œuf



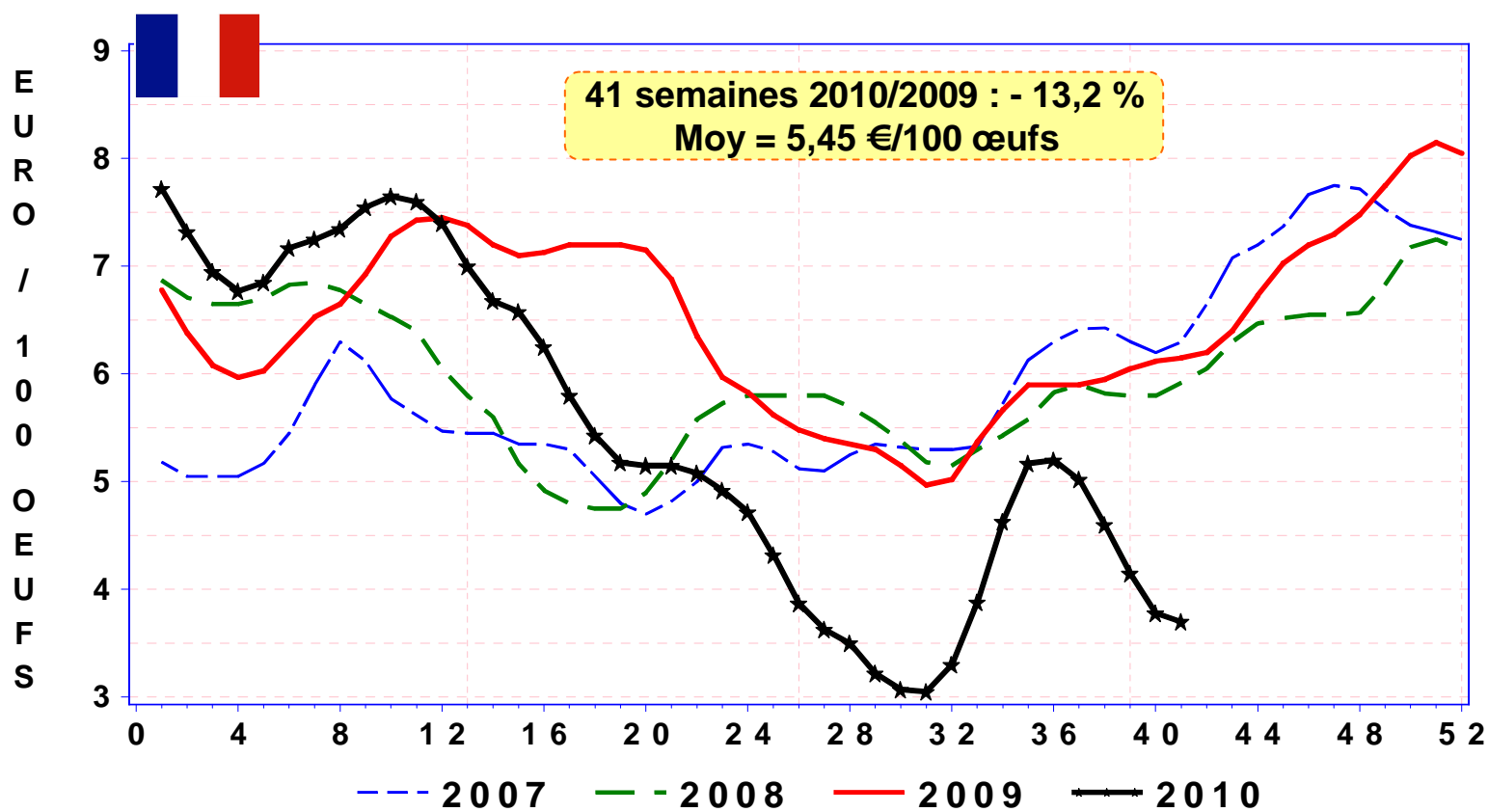
Prix : des (très) hauts et des (très) bas ...



Source : FranceAgriMer d'après Commission

... en Europe comme en France

Tendance Nationale Officielle (TNO) – Calibre Moyen (53 – 62 grammes)

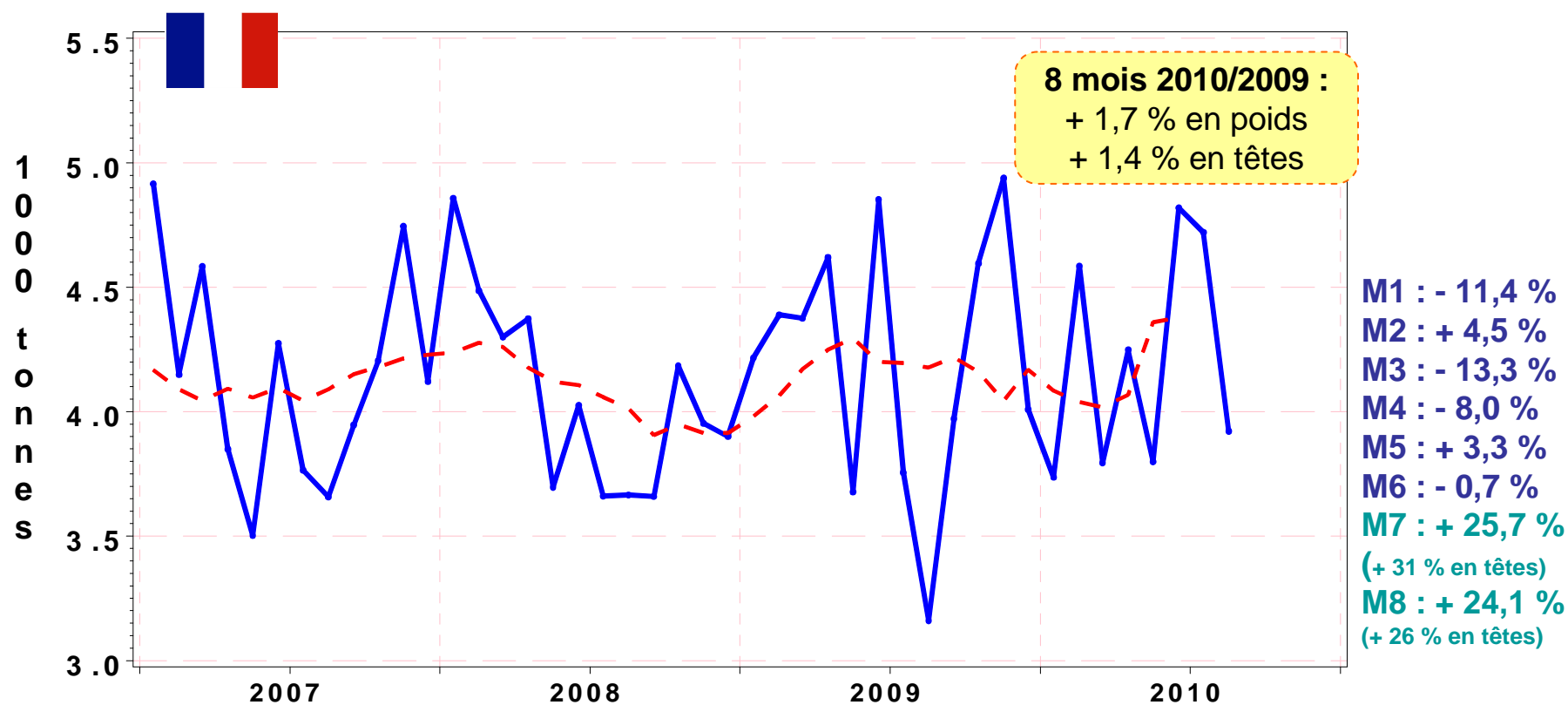


Source : FranceAgriMer d'après Les Marchés

ÉTABLISSEMENT NATIONAL DES PRODUITS DE L'AGRICULTURE ET DE LA MER

Des abattages en hausse cet été

Abattages contrôlés mensuels CVJA de poules et coqs – France entière

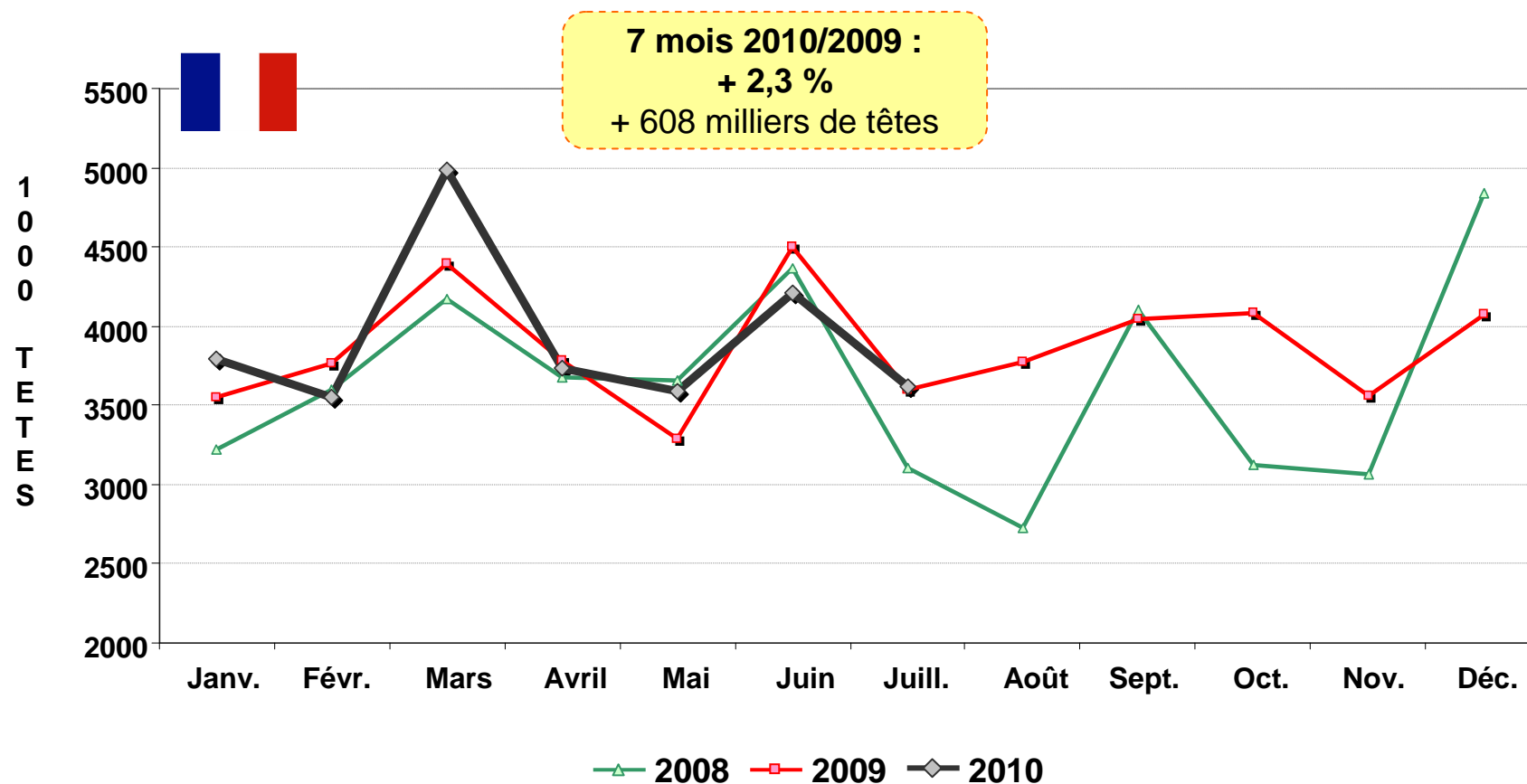


Source : FranceAgriMer d'après SSP

ÉTABLISSEMENT NATIONAL DES PRODUITS DE L'AGRICULTURE ET DE LA MER

La croissance de la production devrait se poursuivre d'ici la fin de l'année

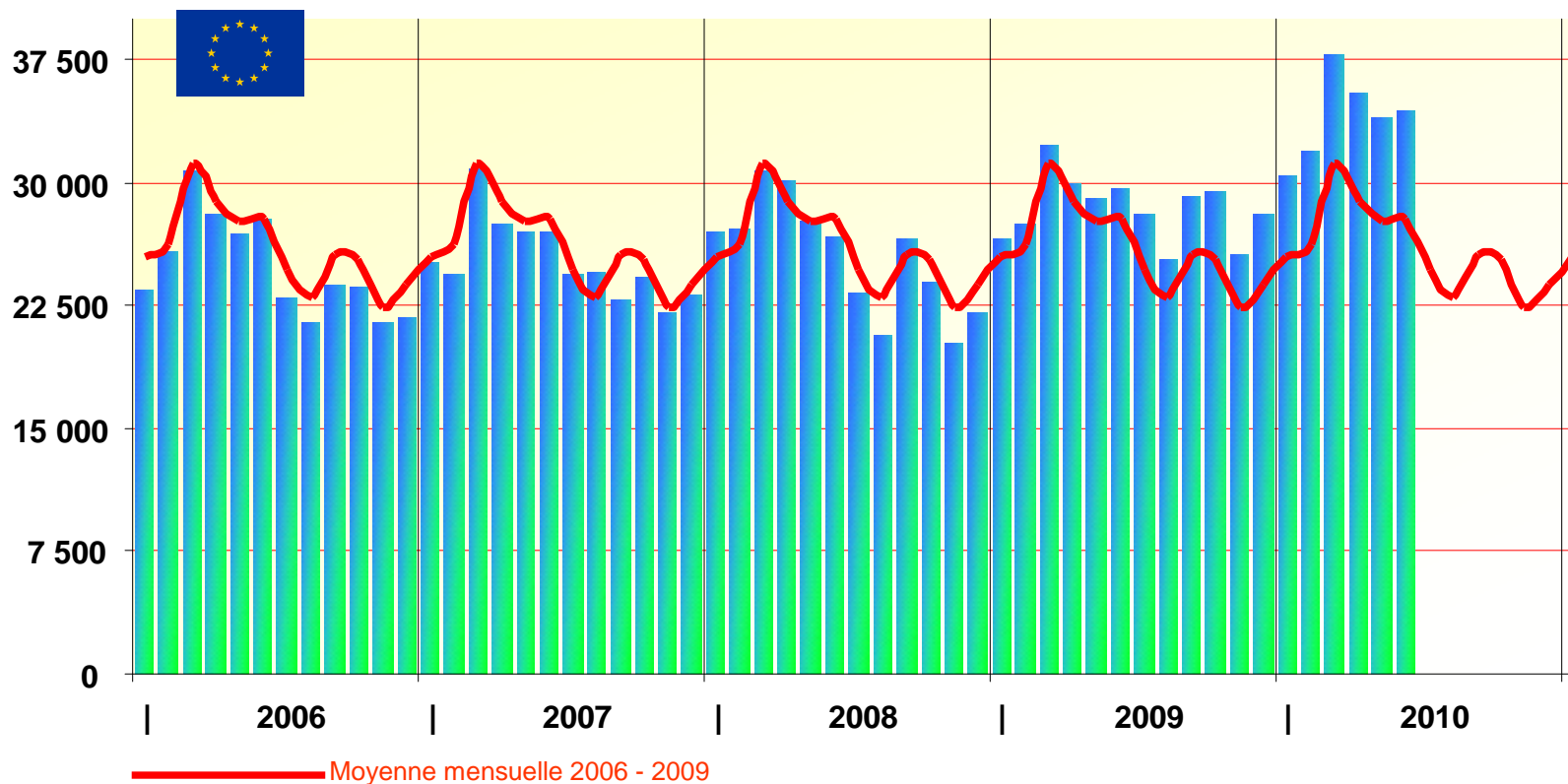
Mises en place de poulettes d'un jour en France pour la production d'œufs



Source : FranceAgriMer d'après SSP

... et sera soutenue dans l'ensemble de l'Europe

Mises en place de poussins ponte dans l'Union européenne (1000 p.)

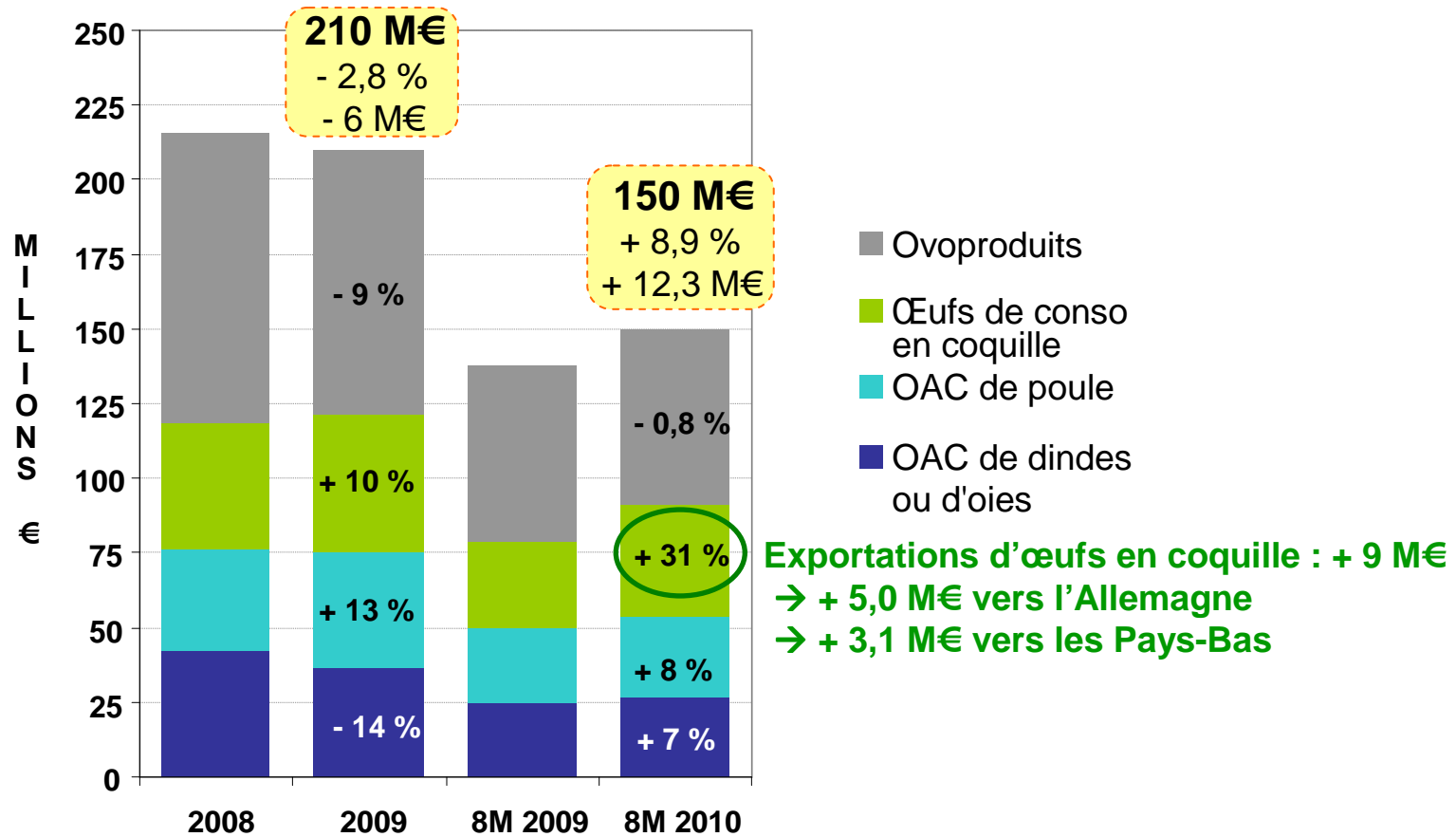


Source : Commission

ÉTABLISSEMENT NATIONAL DES PRODUITS DE L'AGRICULTURE ET DE LA MER

Les exportations françaises d'œufs en coquille se redressent

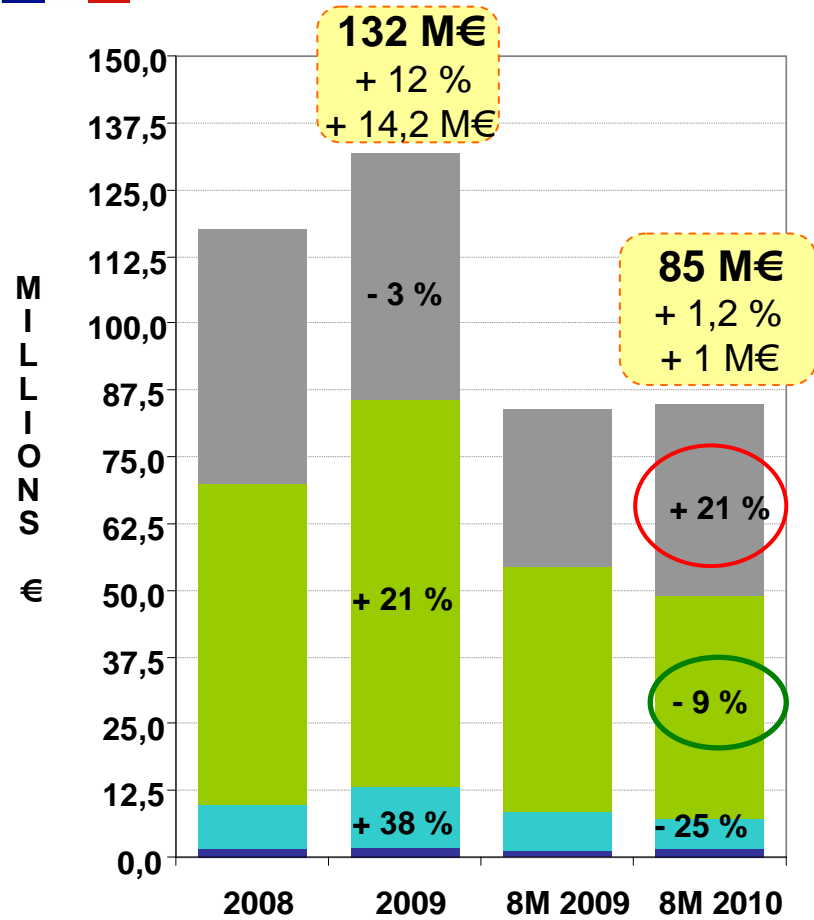
Exportations d'œufs en valeur



Source : FranceAgriMer d'après Douanes

Les importations d'ovoproduits augmentent

Importations d'œufs en valeur



Evolution du solde commercial sur les 8 premiers mois 2010

Ovoproduits	-	- 6,7 M€
Œufs de consommation en coquille	-	+ 12,9 M€
OAC de poule	-	+ 3,9 M€
OAC de dindes ou d'oies	-	+ 1,2 M€

Source : FranceAgriMer d'après Douanes

Situation de la filière porcine



Le marché du porc en 2010

- Hausse de la production dans l'Union européenne
- Dynamisme des opérateurs européens sur tous les marchés d'exportation
- La baisse des abattages en France n'a pas permis de gain sur le prix du porc
- Prix de l'aliment et risque pour la rentabilité des élevages

Hausse de la production dans l'Union européenne



Des effectifs stables en moyenne en Europe

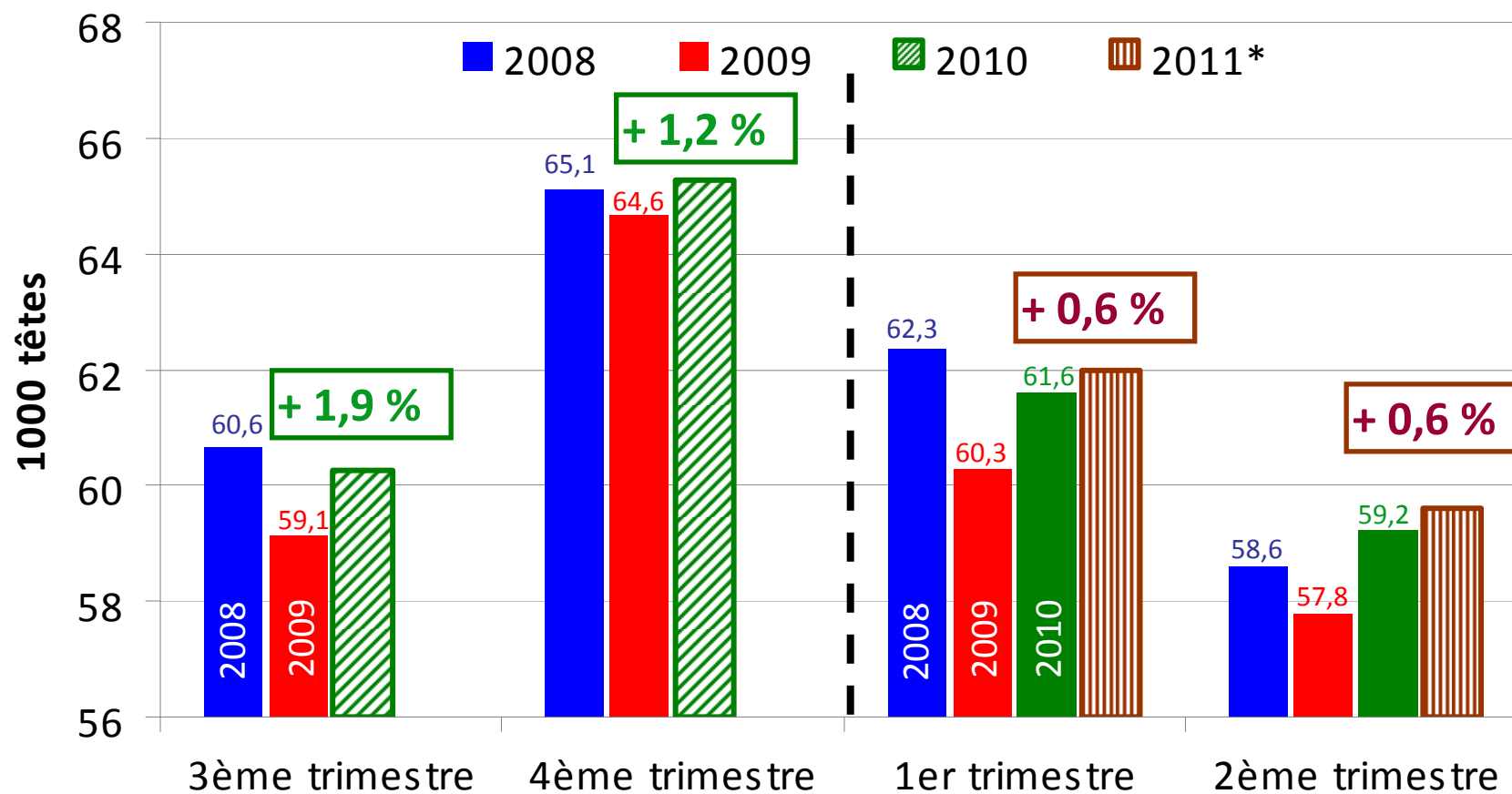
- *Le recul du cheptel dans les grands bassins (Pays-Bas, Danemark, France) est compensé par une reprise en Pologne et au Royaume-Uni.*

1.000 têtes	Cheptel Total		Cheptel Truie	
	mai 2010	%10/09	mai 2010	%10/09
Allemagne	26 538	-1,5	2 240	-2,9
Espagne	24 630	-4,6	2 482	3,4
France	14 142	-1,4	1 158	-2,2
Danemark	12 528	0,7	1 323	-1,6
Pays-Bas	12 020	-1,1	1 070	-4,5
Italie	9 324	1	728	-1,9
Belgique	6 399	1,2	526	-2
Autriche	3 120	-1	286	-2
Irlande	1 485	1,2	158	1

Source : Commission européenne

Hausse de la production européenne au 2nd semestre

- Le niveau des effectifs devrait générer une hausse significative des abattages au 2nd semestre et plus modérée début 2011.

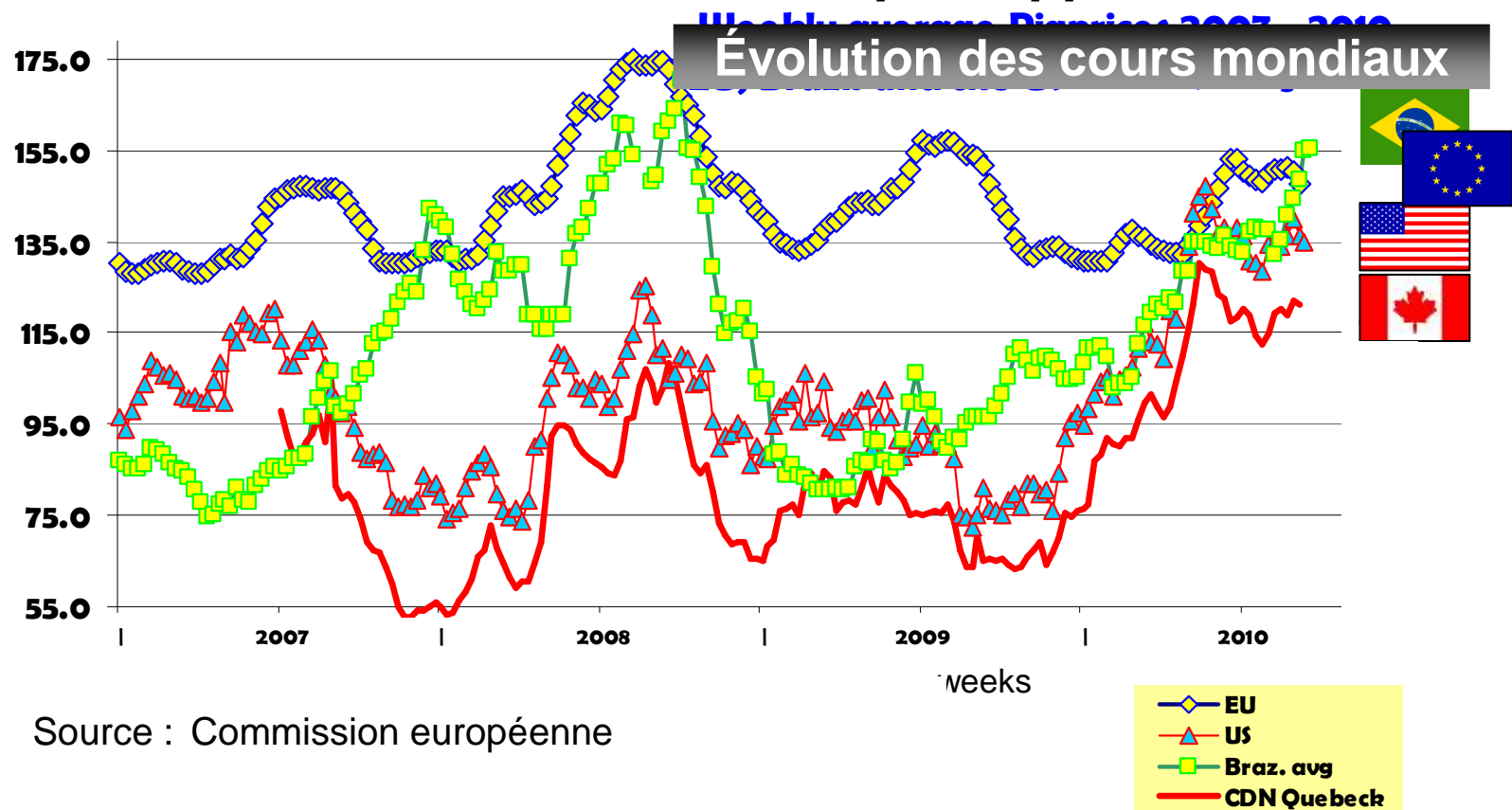


Source : Commission européenne

Dynamisme des opérateurs
européens sur tous les marchés
d'exportation

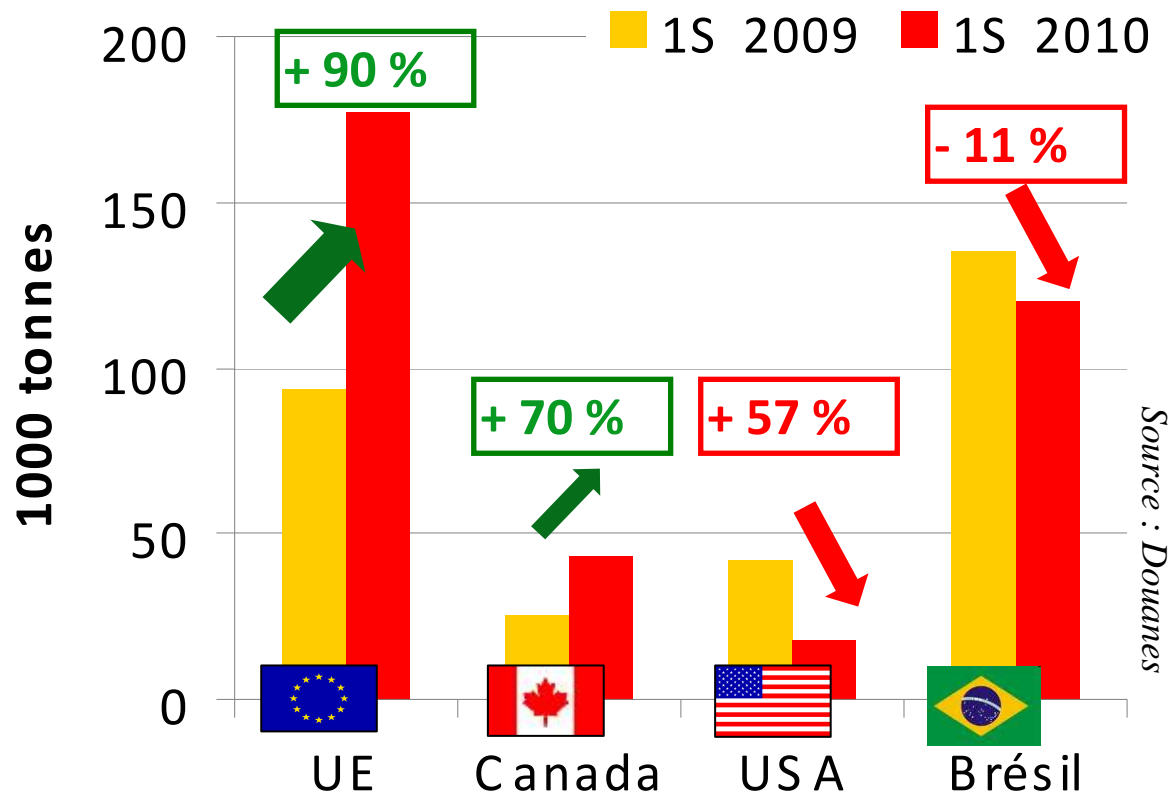
Retour de la compétitivité de la viande européenne

- **La baisse de production en Amérique du nord et de la parité €//\$ ont renchéri la viande américaine par rapport à la viande UE**



Un marché russe très dynamique

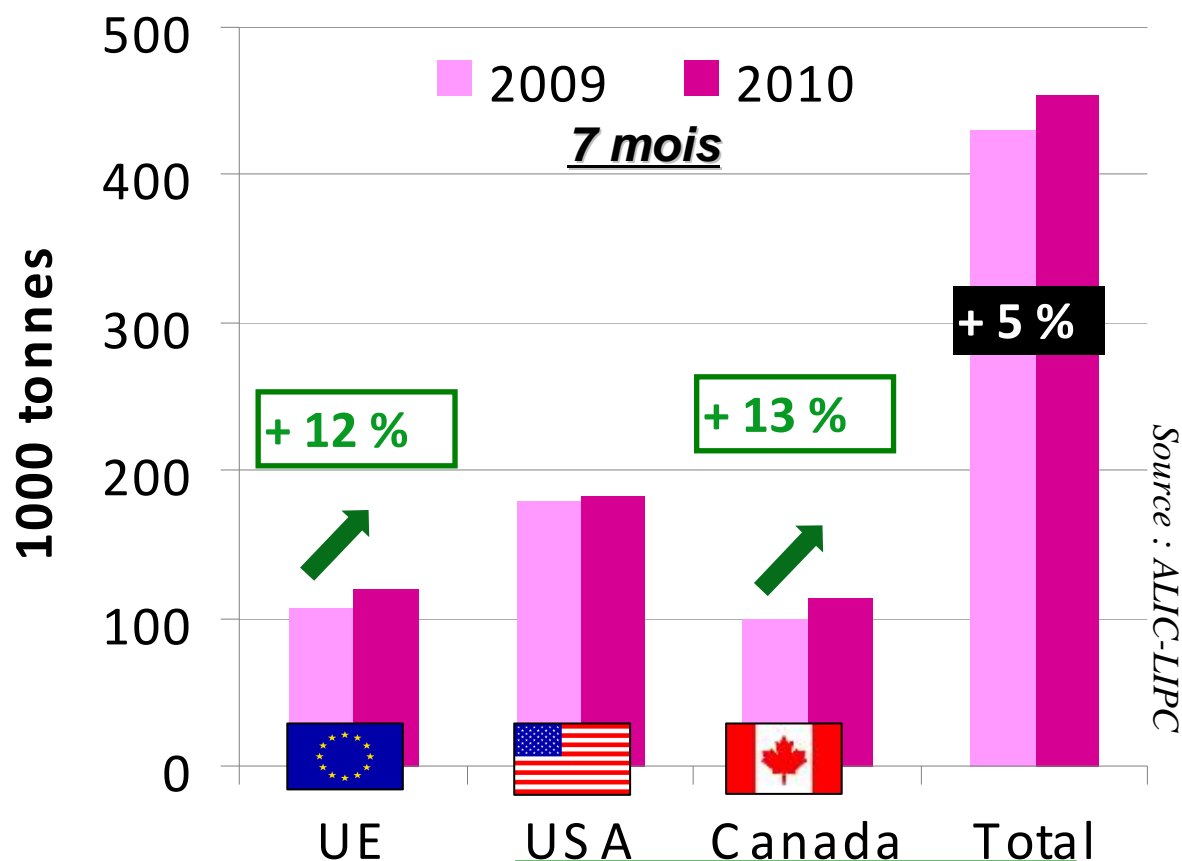
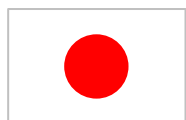
- *L'UE profite des difficultés des opérateurs américains et brésiliens pour développer ses ventes vers la Russie grâce un euro plus faible.*



Source : Douanes

Forte demande japonaise en 2010

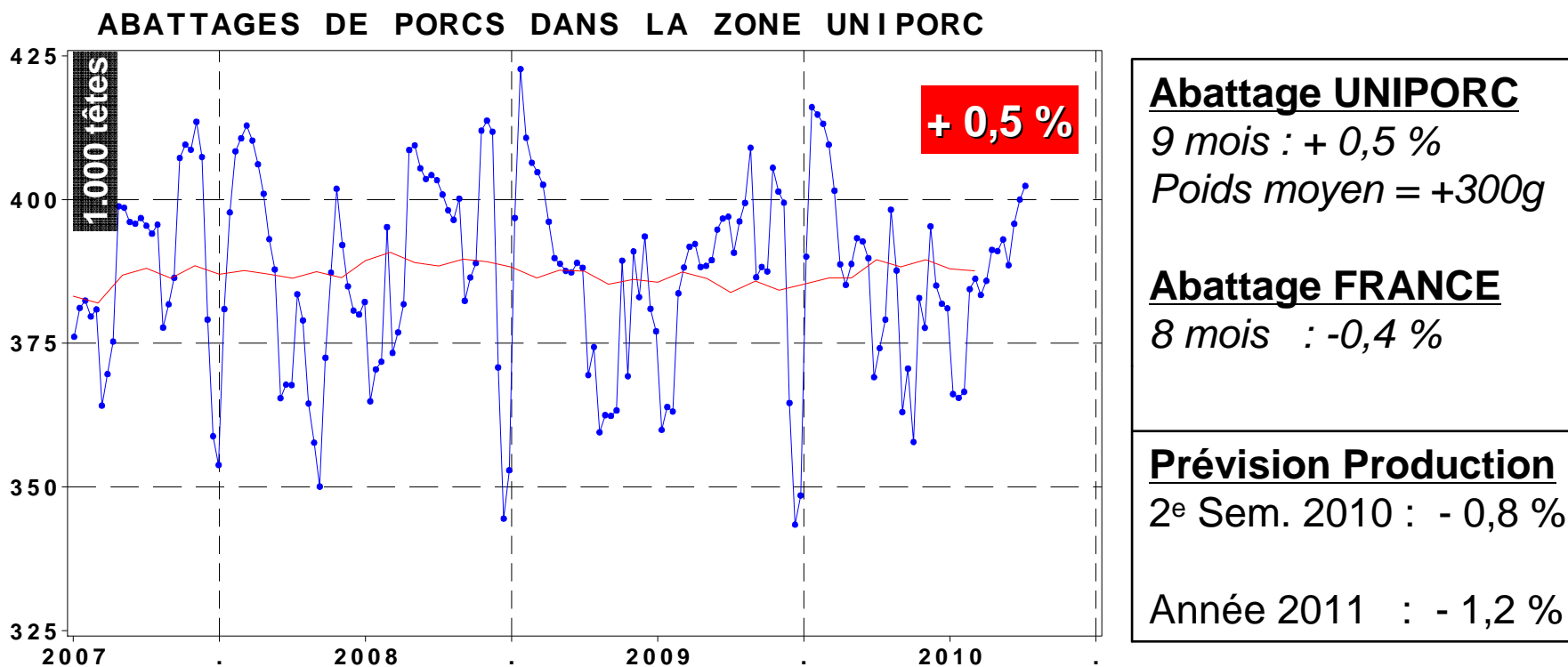
- *La hausse des importations japonaises profite aux européens et canadiens dont les ventes progressent de 12 à 13 % en volume.*



La baisse des abattages en
France n'a pas permis de gain
sur le prix du porc

Troisième année consécutive de baisse pour la production française

- *Les volumes produits dans la zone UNIPORC ne compensent plus les pertes dans les zone de plus faibles densités.*



Source : UNIPORC, SSP

Des importations qui progressent plus vite que les exportations

- *Les exportations de viande vers les Pays Tiers compensent la baisse des ventes sur le marché communautaire.*

	1.000 tec	Année 2009	2009 8 mois	2010 8 mois	10-09
Exportations		720	468	471	+ 6.000 T
<i>UE</i>		578	380	359	<i>- 21.100 T</i>
Importations		602	399	405	+ 5.500 T
<i>UE</i>		601	398	404	<i>+ 6.000 T</i>
Balance Co.		+ 117	+ 69	+ 66	- 2.700 T
<i>UE</i>		+ 20	- 5	- 24	<i>- 27.000 T</i>

Source : Douanes françaises

La France perd des volumes sur ses principaux marchés

- *L'embellie de la viande européenne sur le marché international masque le retrait de la France sur le marché communautaire.*

1 000 t.e.c	2009	%09/08	Cumul 8 mois		
			2009	2010	%10/09
Exportations	487	-5	314	323	+ 2,8
vers l'Union	405	-1	265	253	- 4,5
dt Italie	148	2	94	92	- 2,5
dt grèce	50	-23	33	27	- 19,8
dt Royaume-Uni	45	4	30	28	- 5,9
dt Pays-Bas	26	5	19	10	- 46,2
vers Pays Tiers	82	-21	49	70	+ 42

Le repli de la consommation en France se confirme

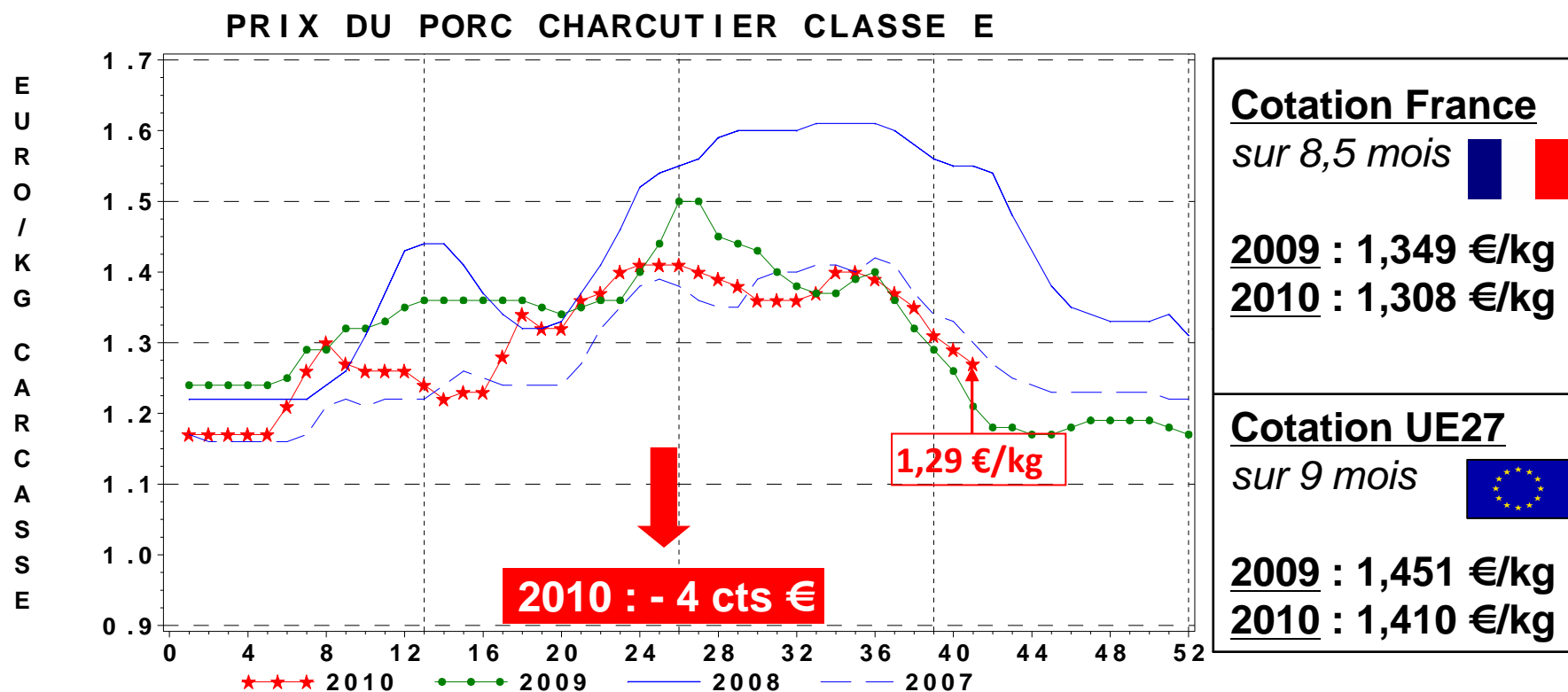
- *La baisse du prix de la viande de porc ne permet plus de limiter la baisse de consommation en France face à la volaille.*

10 périodes 2010 Janvier à Sept.	<u>Volume</u>	<u>Prix</u>
Total Viande boucherie	↘ -1,3 %	↗ +0,8 %
Bœuf	- 2,9 %	+ 0,5 %
Veau	+ 1,7 %	+ 0,8 %
Ovin	- 5,4 %	+ 2,6 %
Porc viande	- 2,3 %	- 0,4 %
Saucisses	+ 0,3 %	+ 0,5 %
Demi-sel	+ 0,6 %	- 0,4 %
Charcuterie	+ 1,8 %	+ 0,7 %
Volailles	+ 5,6 %	=

Source : FranceAgriMer d'après KANTAR

Le prix français en baisse de 3,5 %

- *Le prix reste inférieur à 2009 malgré une baisse de la production, en raison d'une offre européenne abondante et d'une demande nationale atone.*

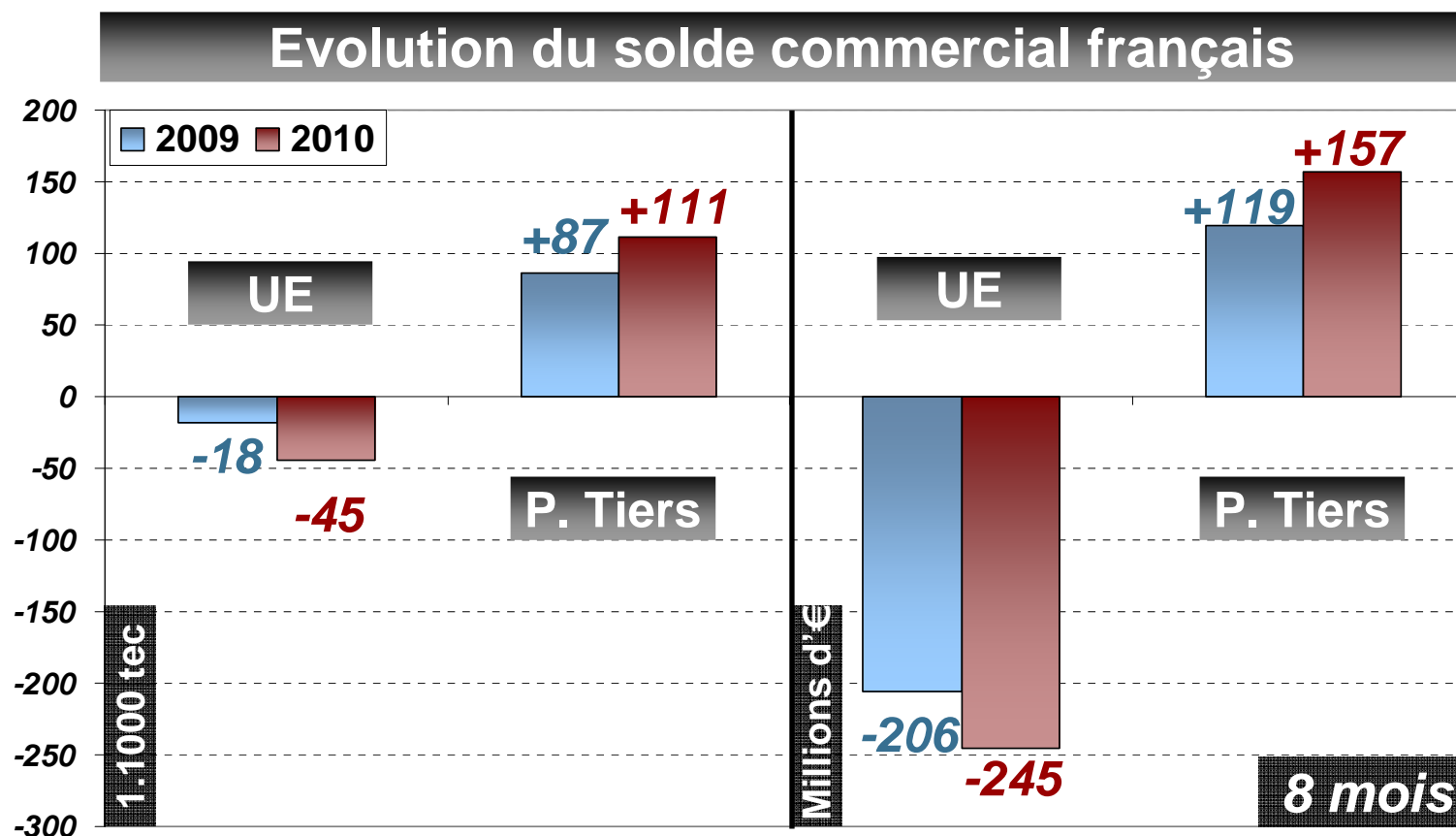


Sour ce : FranceAgriMer

ÉTABLISSEMENT NATIONAL DES PRODUITS DE L'AGRICULTURE ET DE LA MER

Un déficit de la balance qui se creuse vis-à-vis de UE

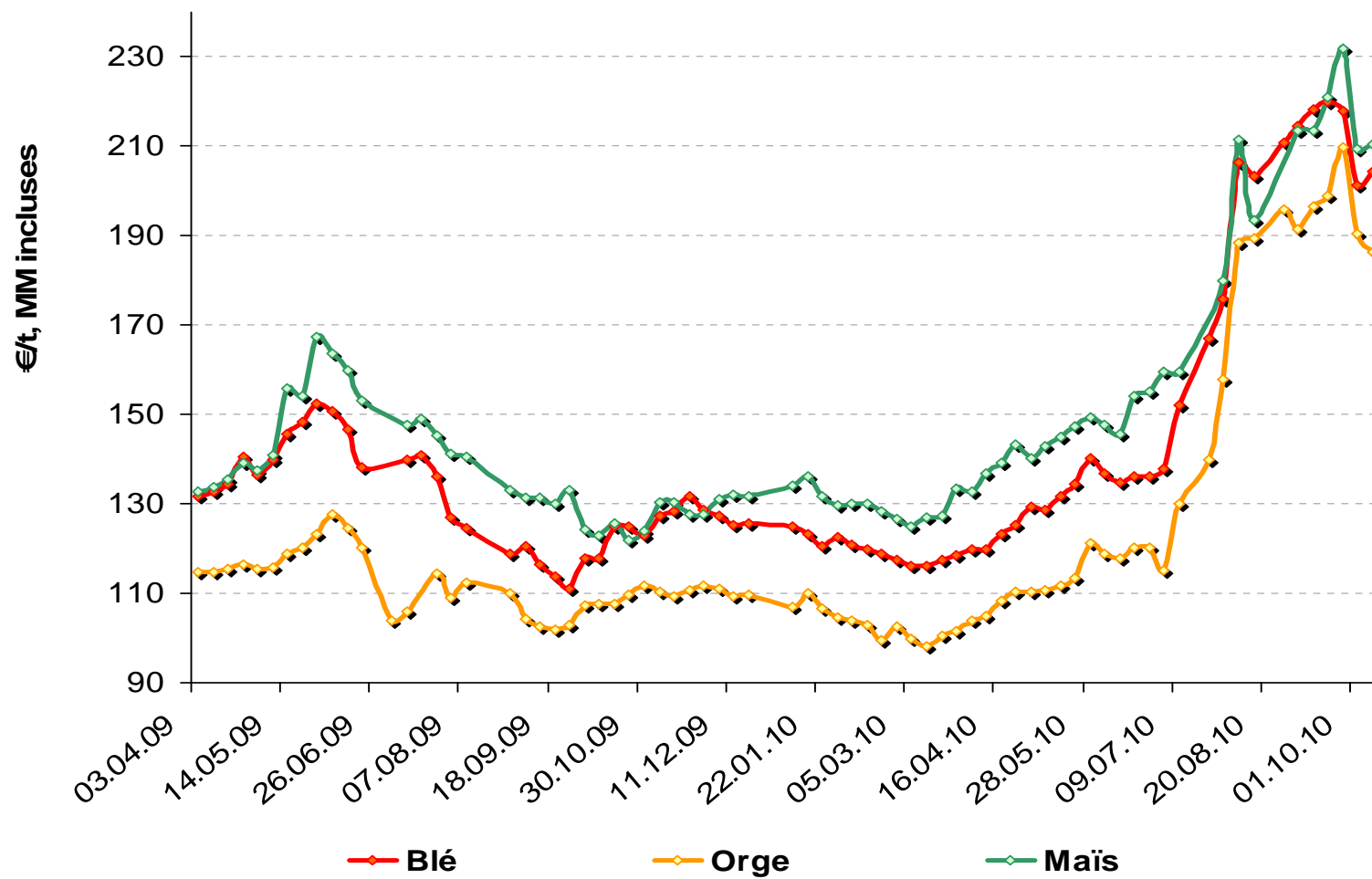
- *La hausse des exportations de viande sur les Pays Tiers a permis de stabiliser le déficit financier global de la France.*



Source : Douanes françaises

Prix de l'aliment et risque pour la rentabilité des élevages

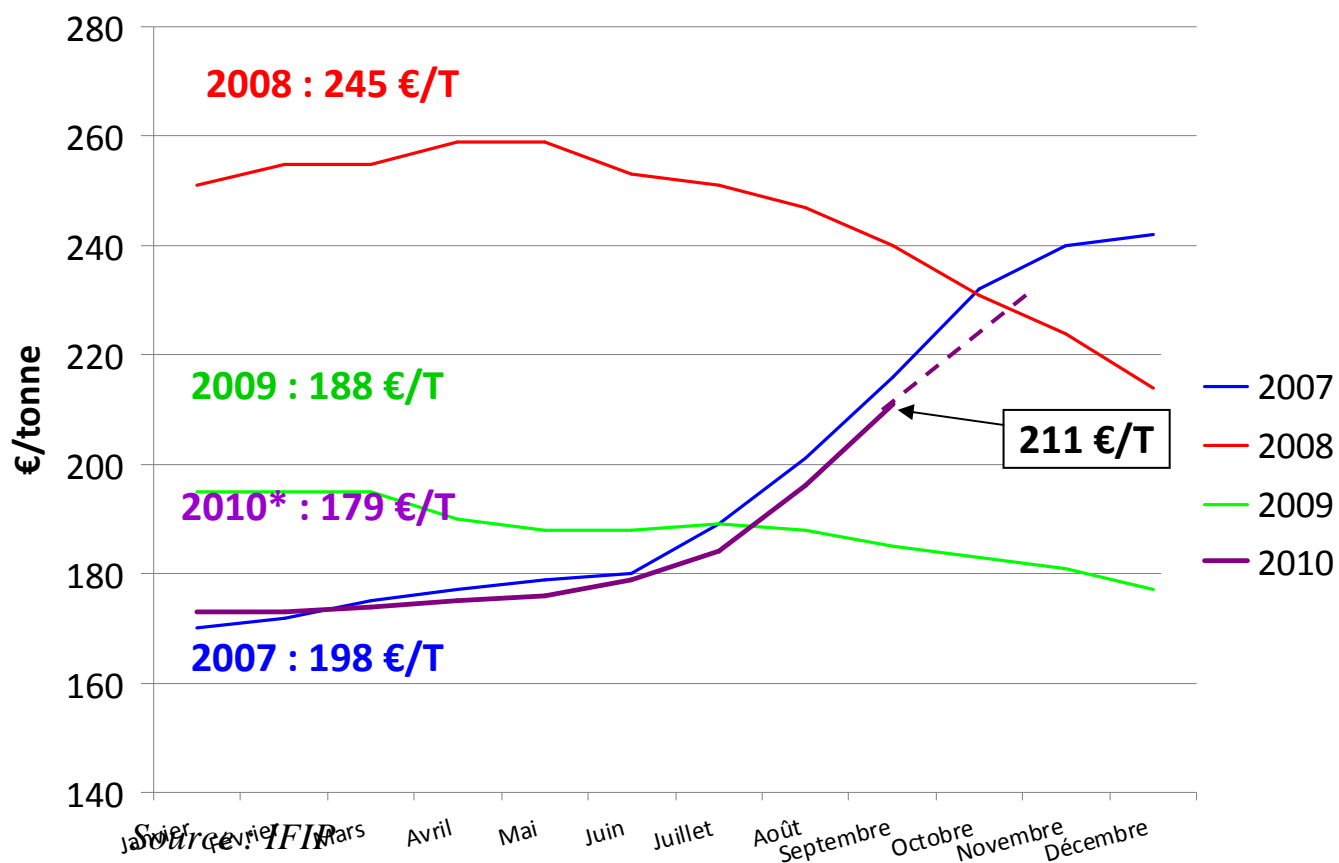
Prix du blé tendre, de l'orge et du maïs en rendu Pontivy



Source : La Dépêche
44

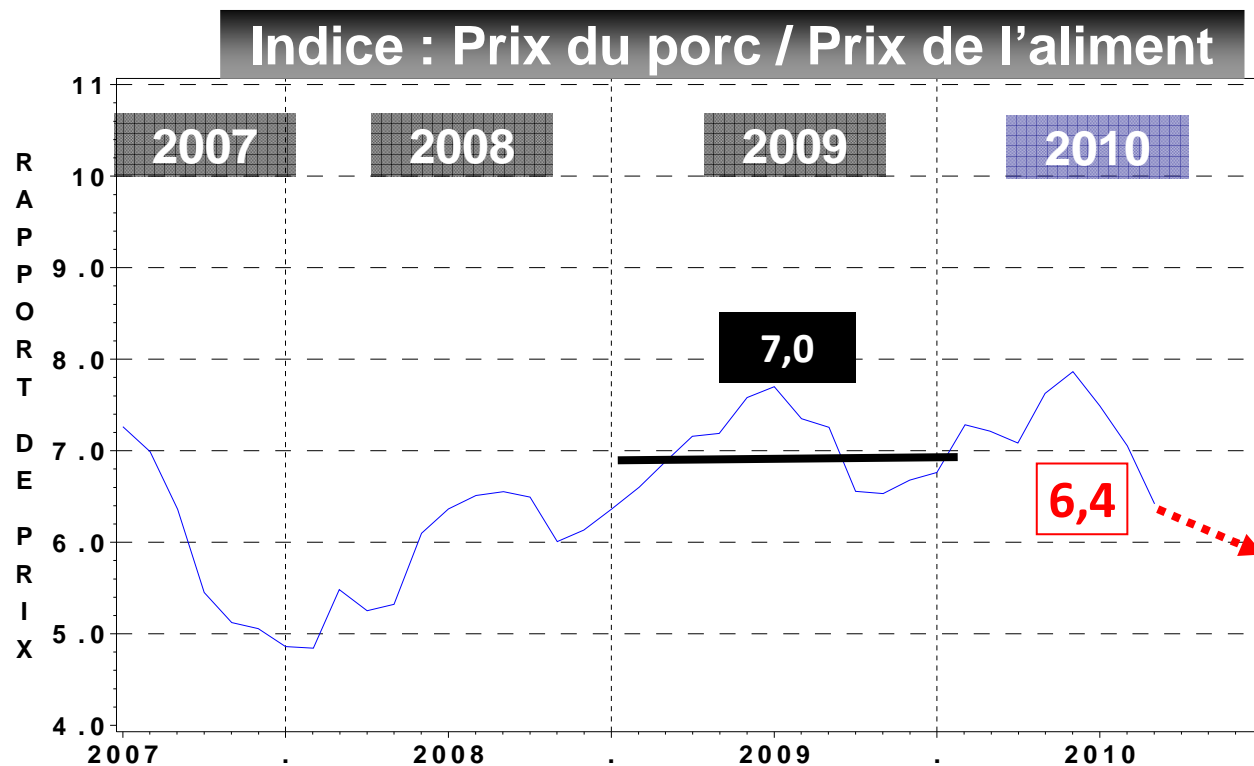
Hausse rapide du prix de l'aliment au 2nd semestre

- *La crise météorologique en Russie a entraîné une vive tension sur les marchés des matières premières agricoles cet été.*



Risque de recul de la rentabilité des élevages

- *Faible rentabilité des élevages au 1^{er} semestre du au recul du prix du porc.*
- *Risque de baisse significative au 2nd semestre en raison du prix de l'aliment.*



Sources : I F I P - FranceAgriMer

Conseil Viandes Blanches

Situation des marchés

21 octobre 2010

Montreuil sous Bois

