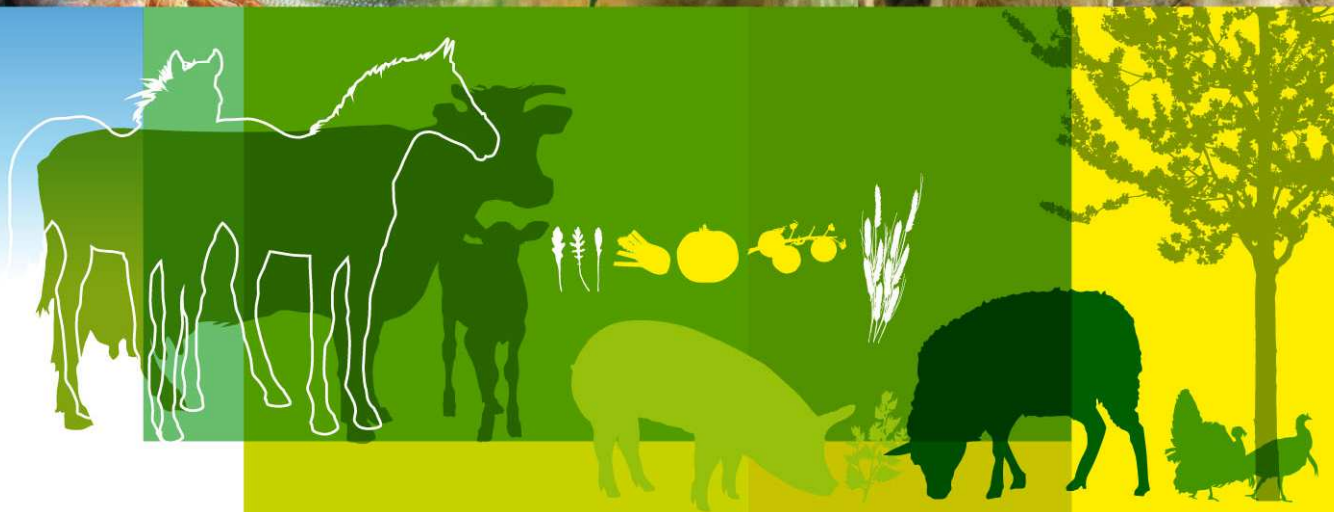


CÉRÉALES /
FRUITS ET LÉGUMES /
HORTICULTURE /
LAIT /
OLÉO-PROTÉAGINEUX /
PÊCHE ET AQUACULTURE /
PLANTES À PARFUM, AROMATIQUES ET MÉDICINALES /
SUCRE /
VIANDES BLANCHES /
VIANDES ROUGES /
VINS /

FranceAgriMer




FranceAgriMer

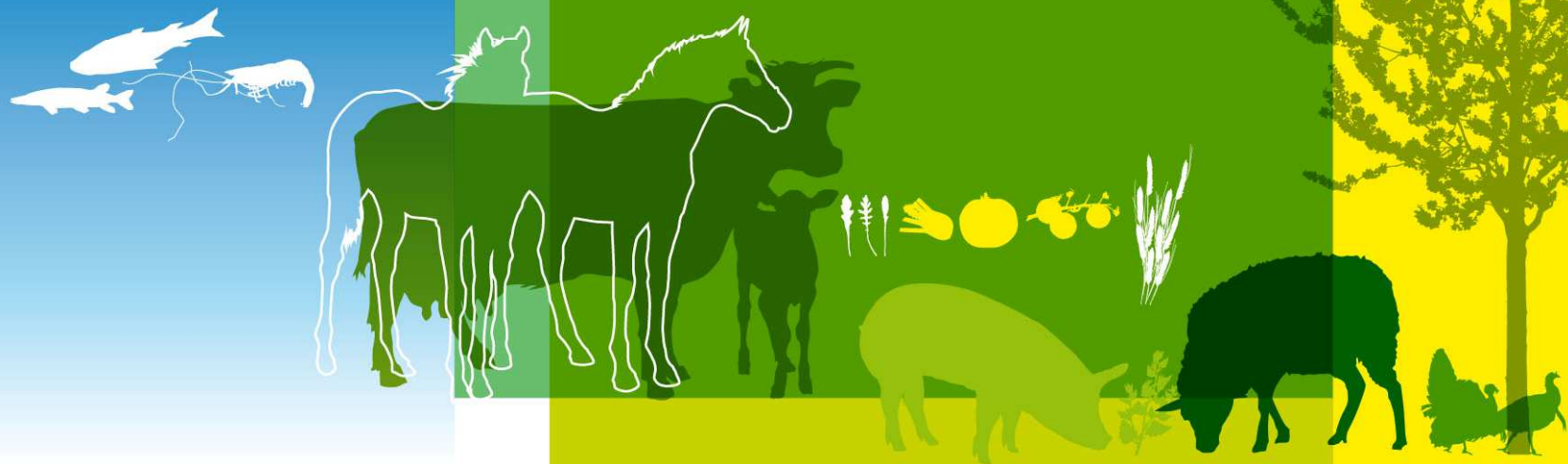


Comité ovins caprins

Situation des marchés

3 juillet 2012

Montreuil



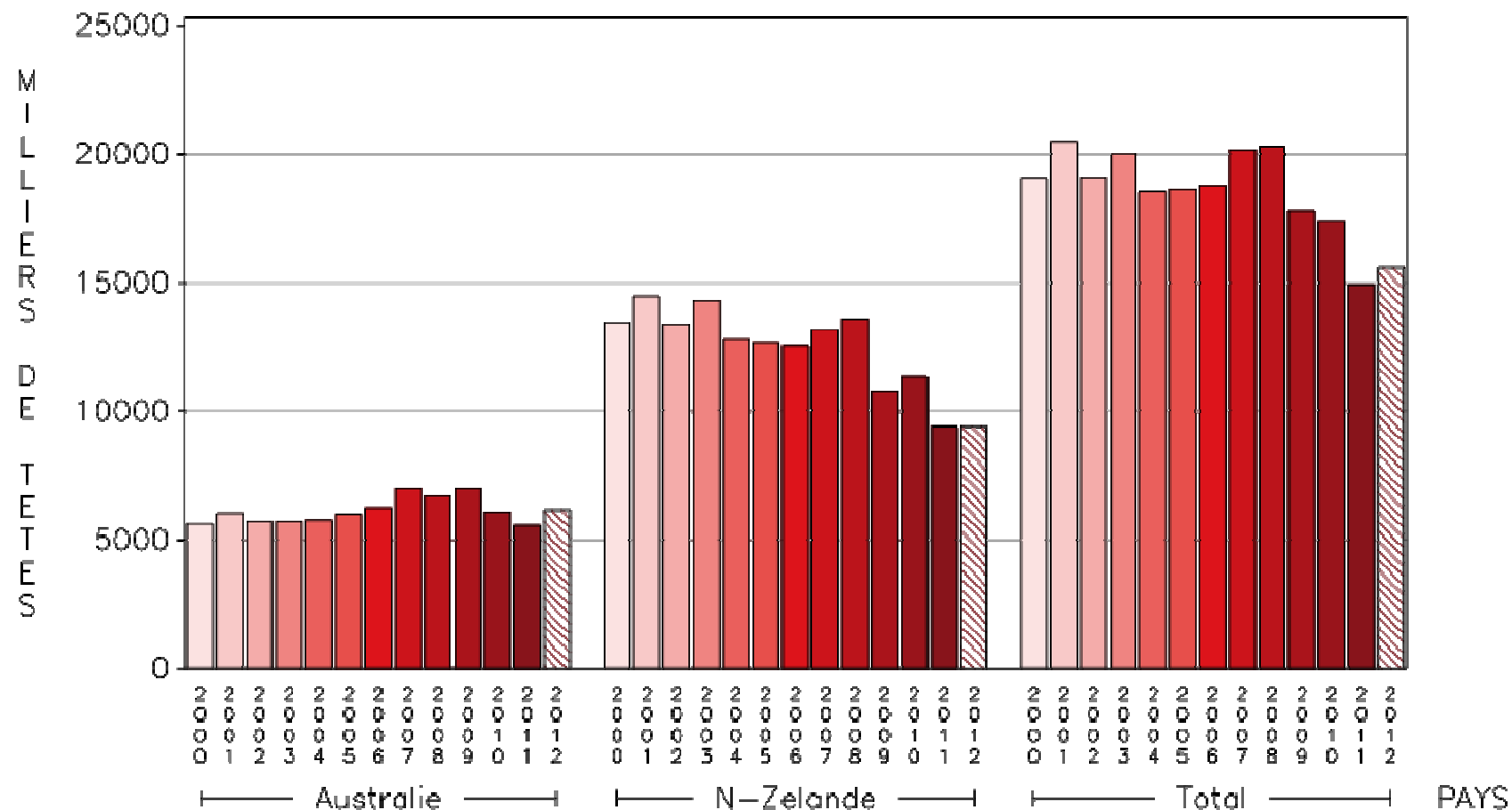
Un marché moins euphorique, la demande internationale semble faiblir

- Nouvelle-Zélande : malgré une offre limitée, des prix orientés à la baisse
- Europe : des prix plus contraints
- France : un prix des agneaux en recul, malgré des volumes restreints

La consommation des ménages

Une production toujours limitée en Océanie

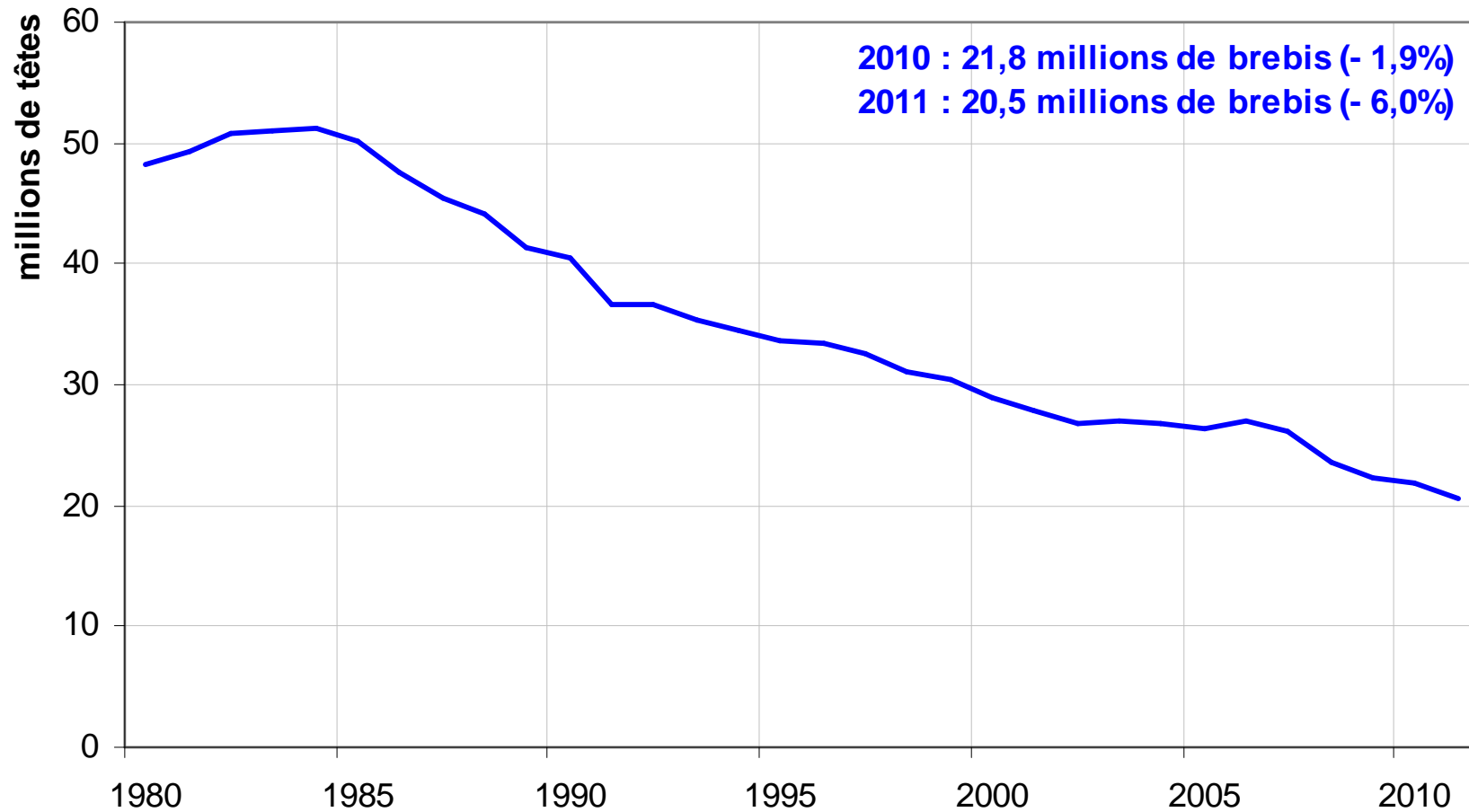
ABATTAGES D'AGNEAUX EN OCEANIE
DE 2000 A 2012 : CUMULS SUR 4 MOIS



Un cheptel néo-zélandais en recul pour la campagne 2011/12

Cheptel reproducteur ovin en Nouvelle-Zélande

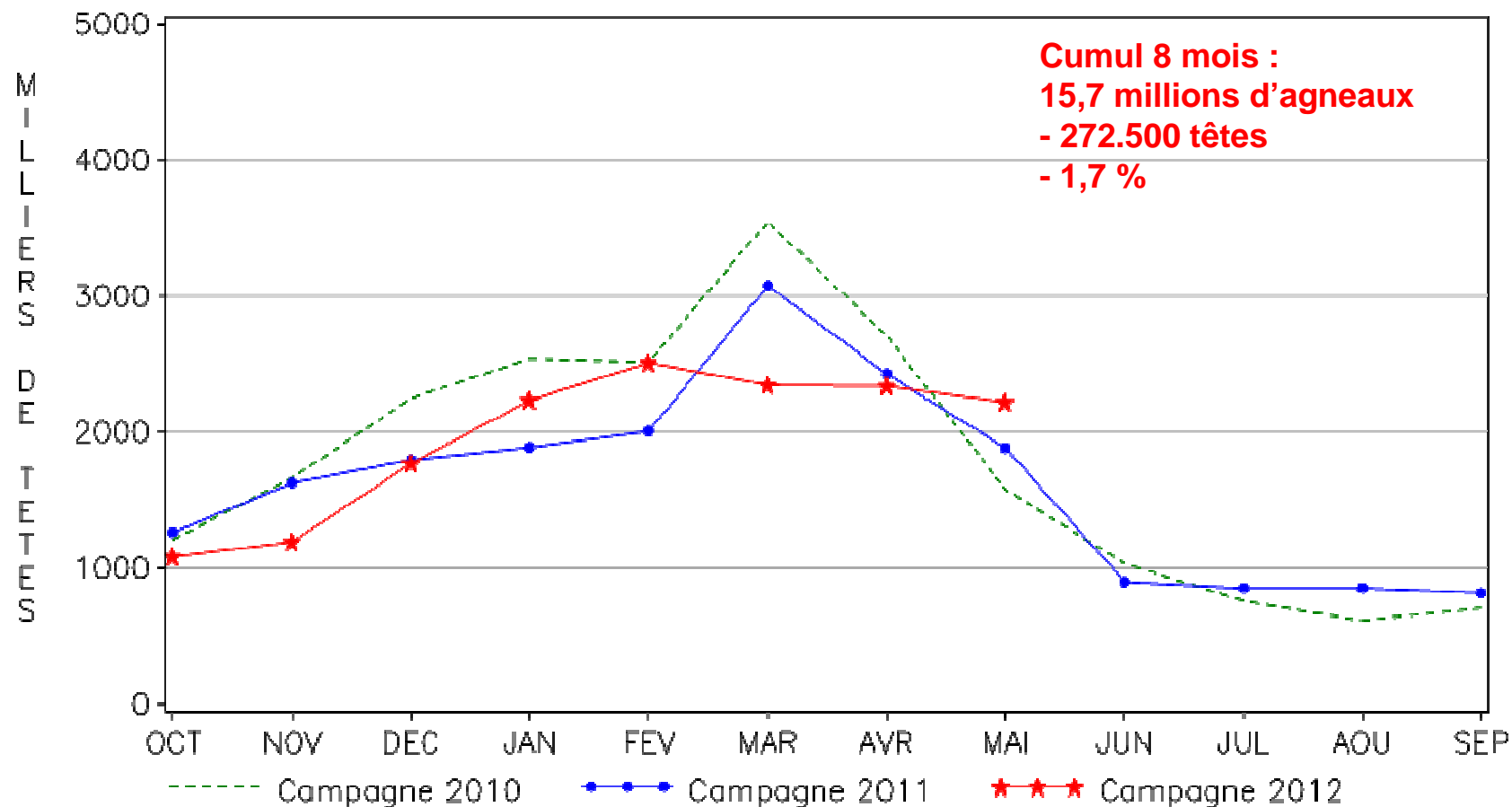
(brebis mères : cheptel au 30 juin)



FranceAgriMer d'après Statistics New-Zealand

Un faible pic de production, un regain sur le mois de mai

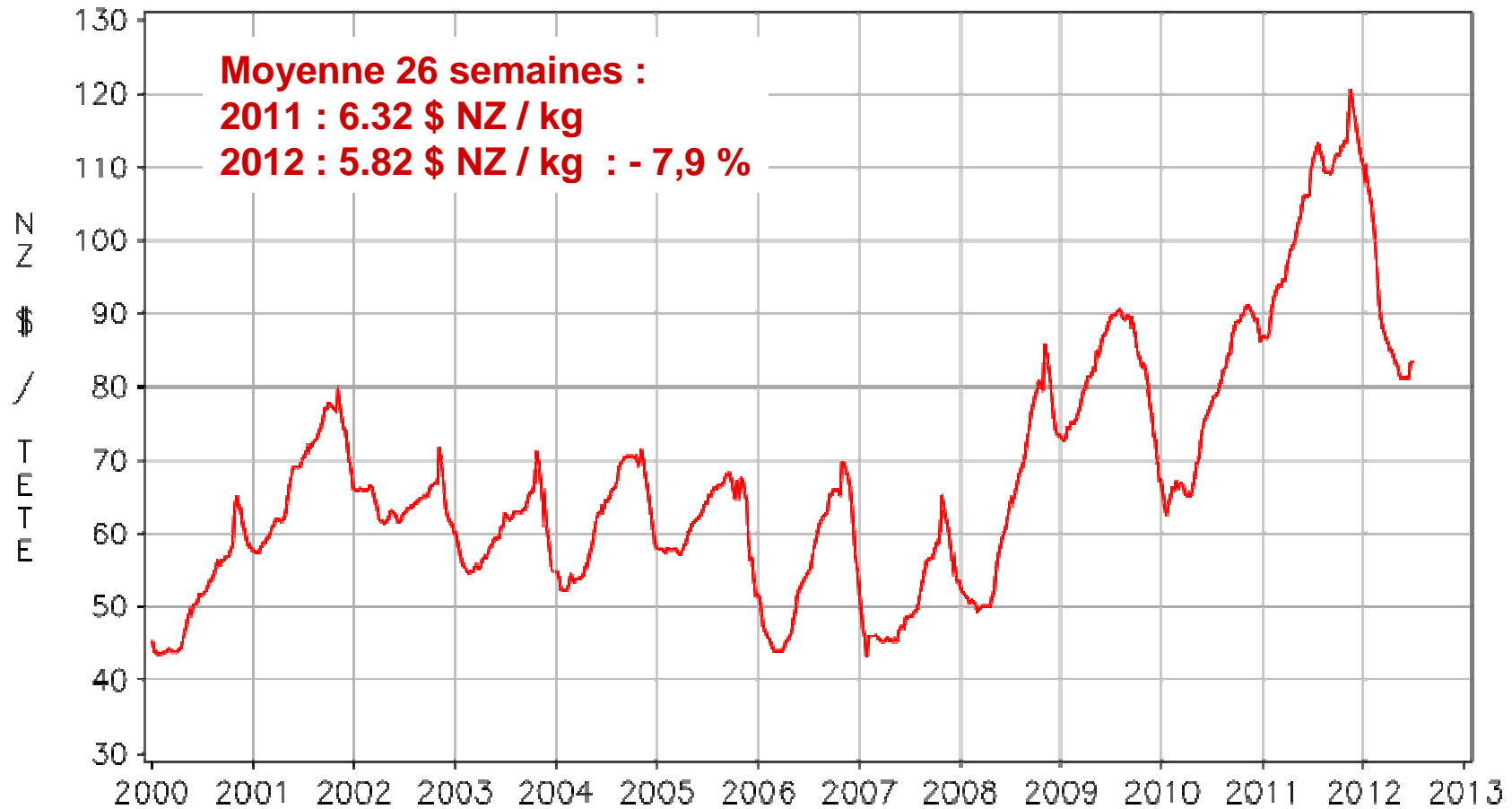
ABATTAGES D'AGNEAUX EN NOUVELLE ZELANDE
ABATTAGES CONTRÔLES MENSUELS



Source : FranceAgriMer d'après Statistics New Zealand

Net recul des prix en Nouvelle Zélande depuis fin 2011

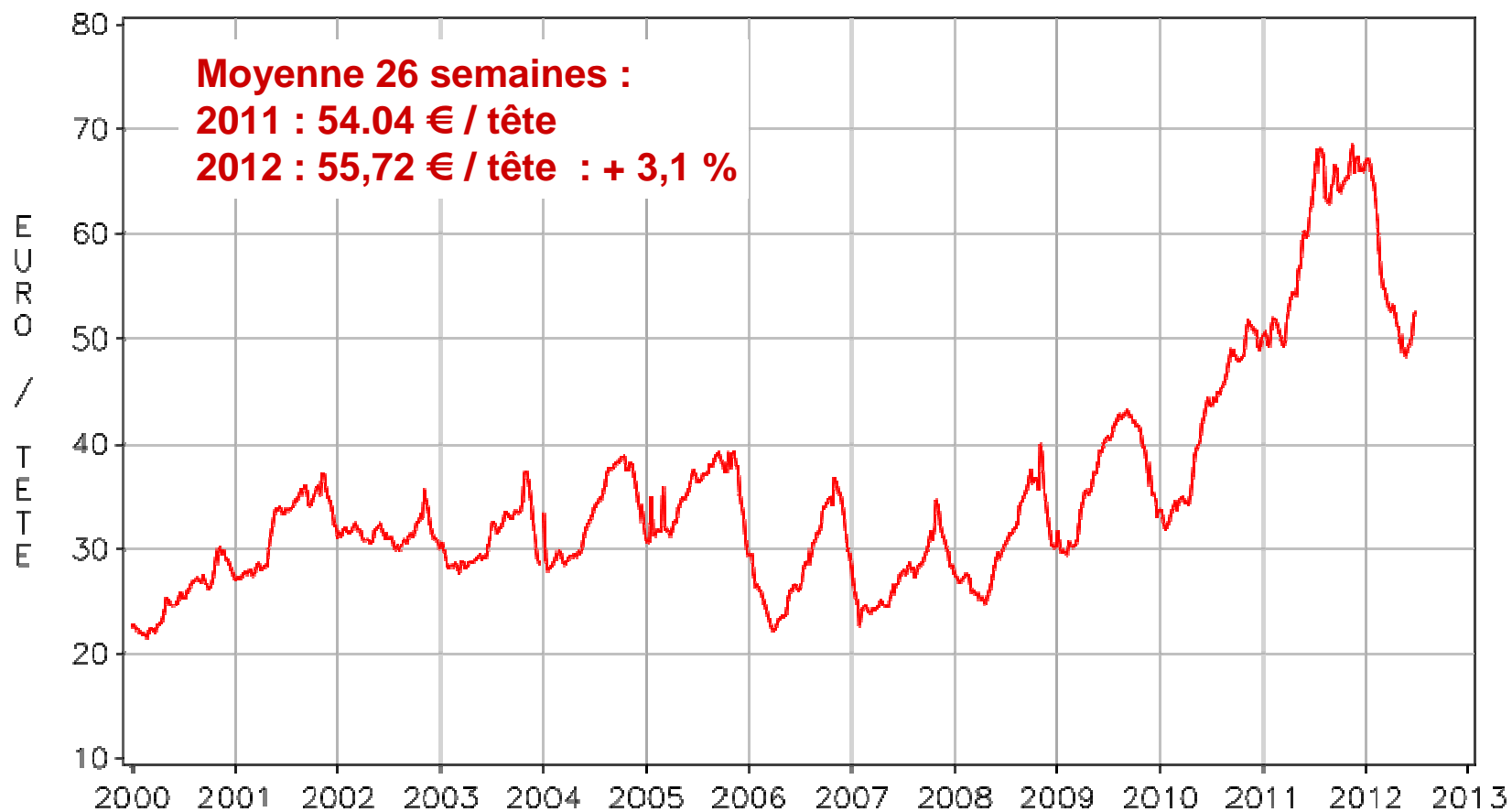
PRIX A L'EXPORTATION – AGNEAU DE 15 KG
EN NOUVELLE ZELANDE



Source : FranceAgriMer d'après sources nationales

Une baisse renforcée localement par l'évolution des parités monétaires

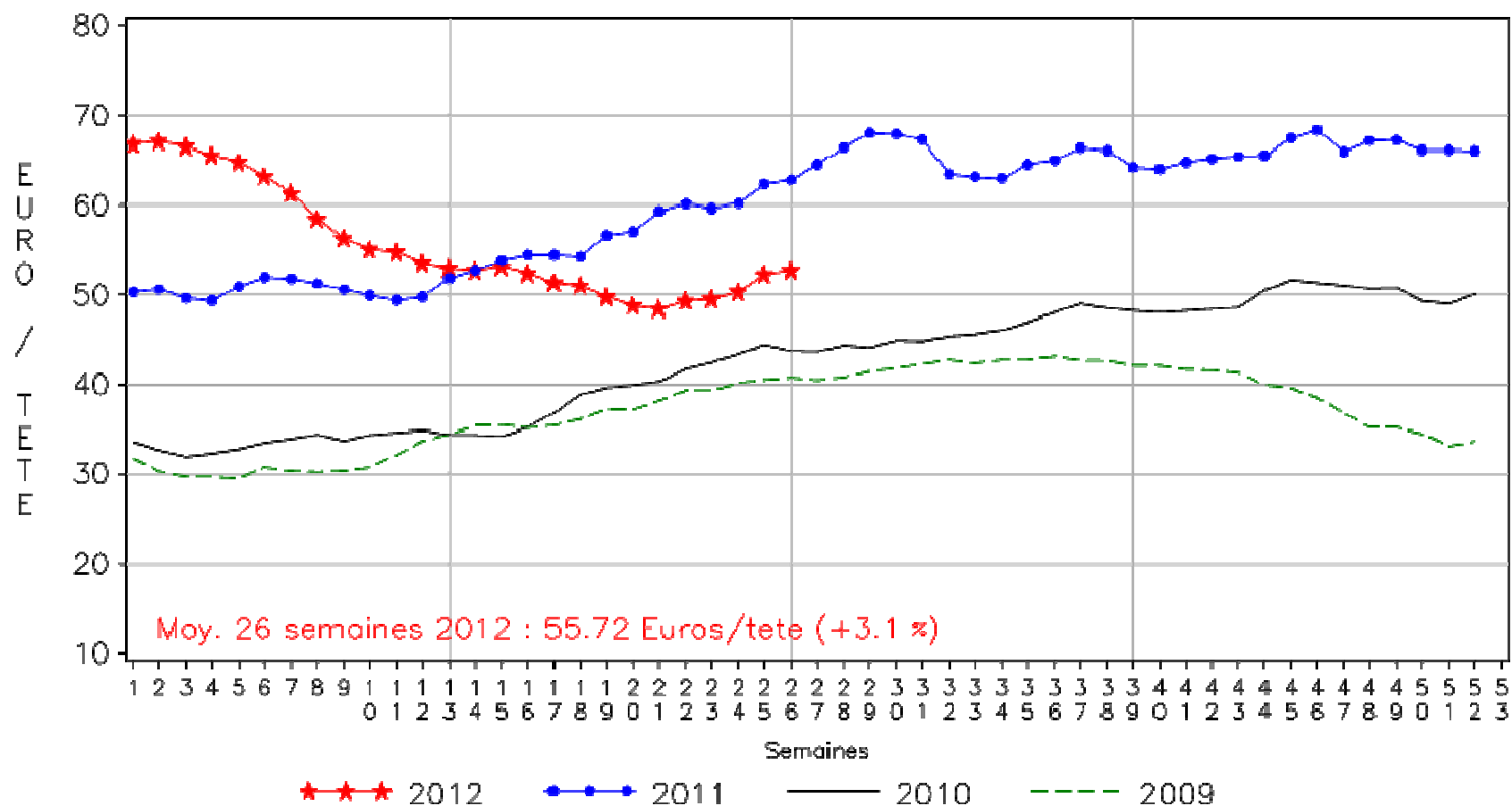
PRIX A L'EXPORTATION – AGNEAU DE 15 KG (EN EUROS)
EN NOUVELLE ZELANDE



Source : FranceAgriMer d'après sources nationales et BCE

Des prix toujours élevés malgré la baisse (reprise au mois de juin)

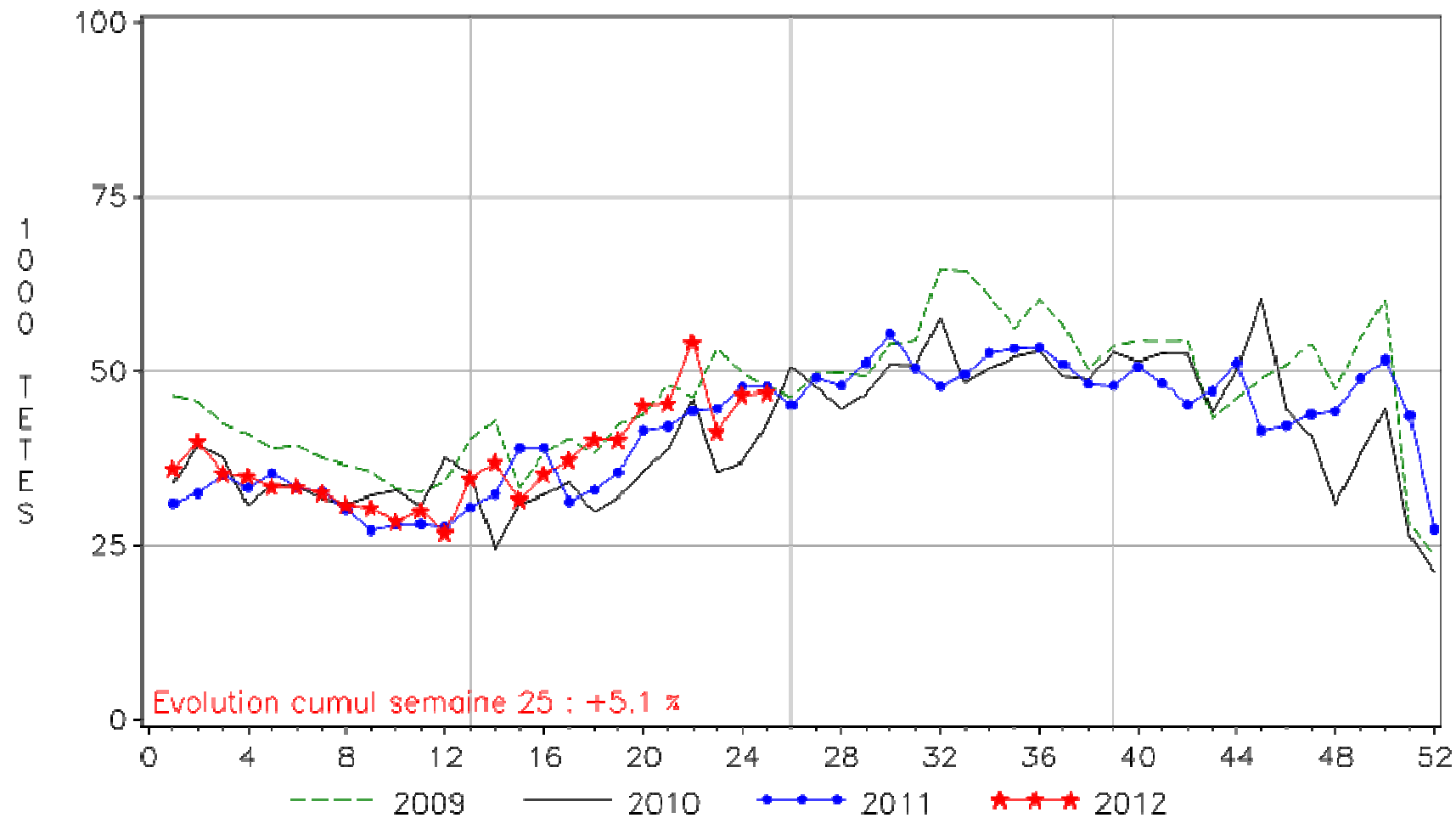
PRIX A L'EXPORTATION – AGNEAU DE 15 KG (EN EUROS)
EN NOUVELLE ZELANDE



Source : FranceAgriMer d'après sources nationales et BCE
ÉTABLISSEMENT NATIONAL DES PRODUITS DE L'AGRICULTURE ET DE LA MER

Nette progression des abattages en Irlande, avant le pic de production

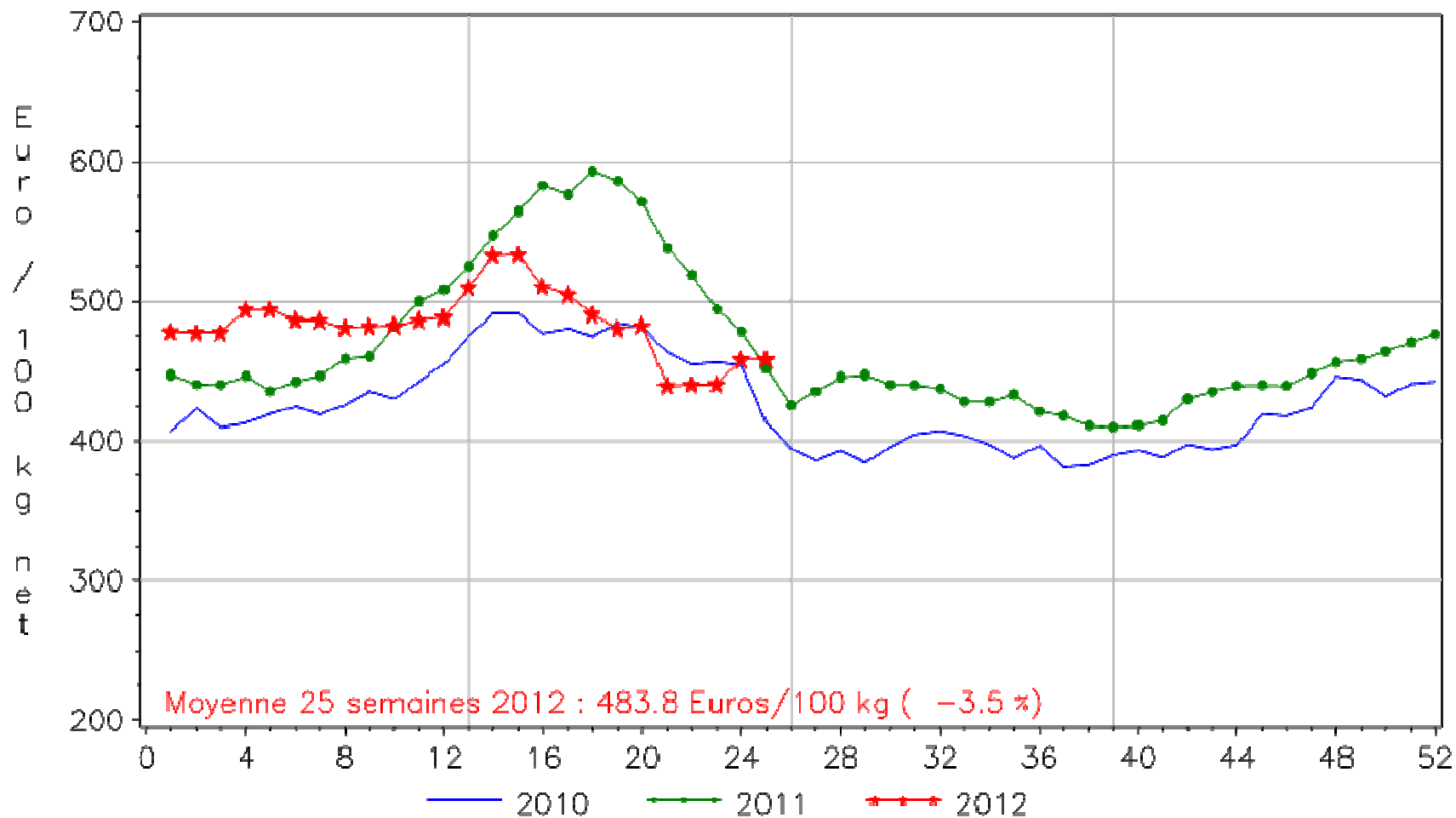
ABATTAGES HEBDOMADAIRES D'OVINS EN IRLANDE



Source : FranceAgriMer d'après BordBia
ÉTABLISSEMENT NATIONAL DES PRODUITS DE L'AGRICULTURE ET DE LA MER

Des prix plus contraints qu'en 2011 : une demande moins dynamique ?

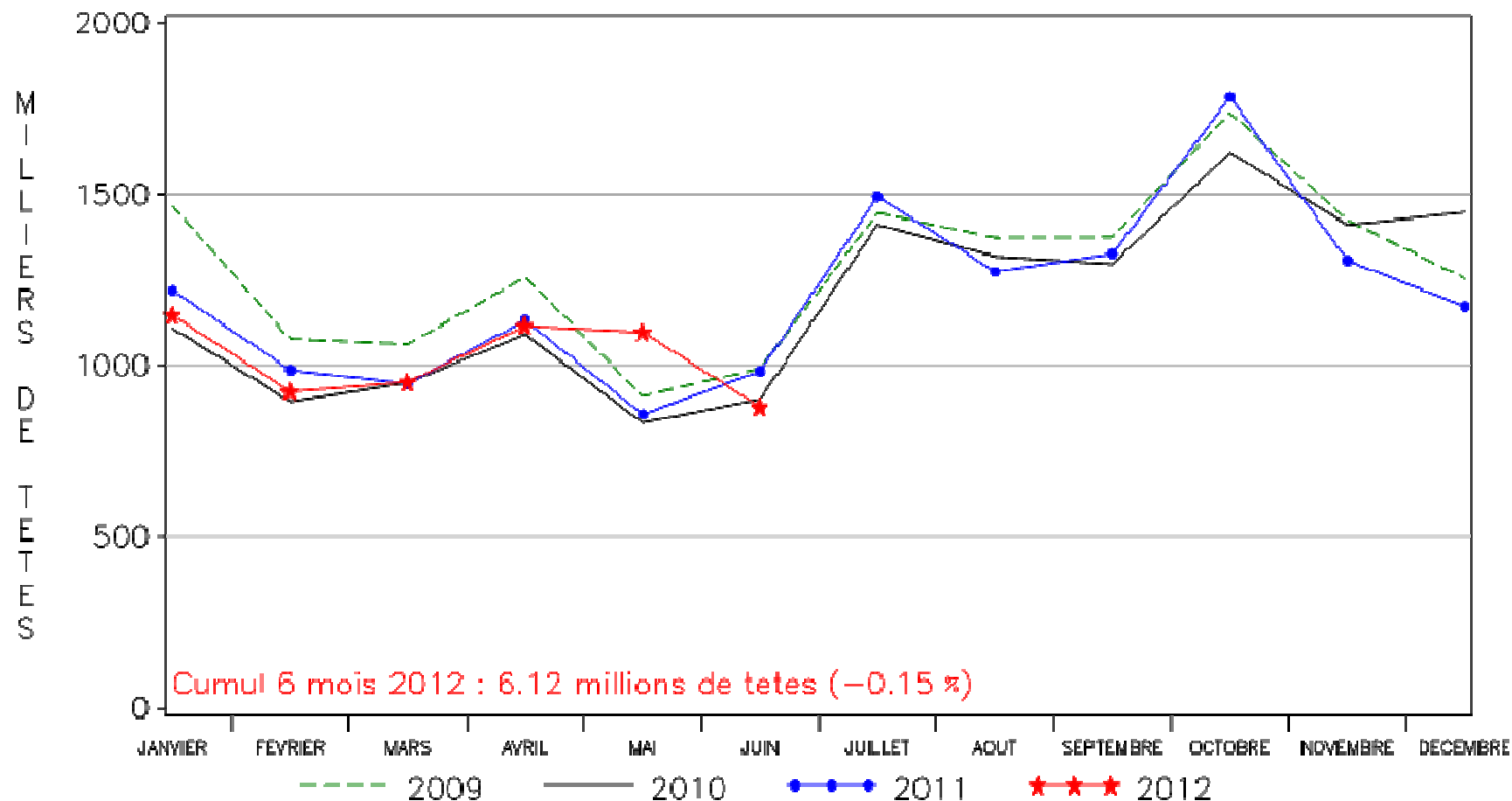
PRIX DES AGNEAUX LOURDS EN IRLANDE



Source: FranceAgriMer d'après Commission Européenne

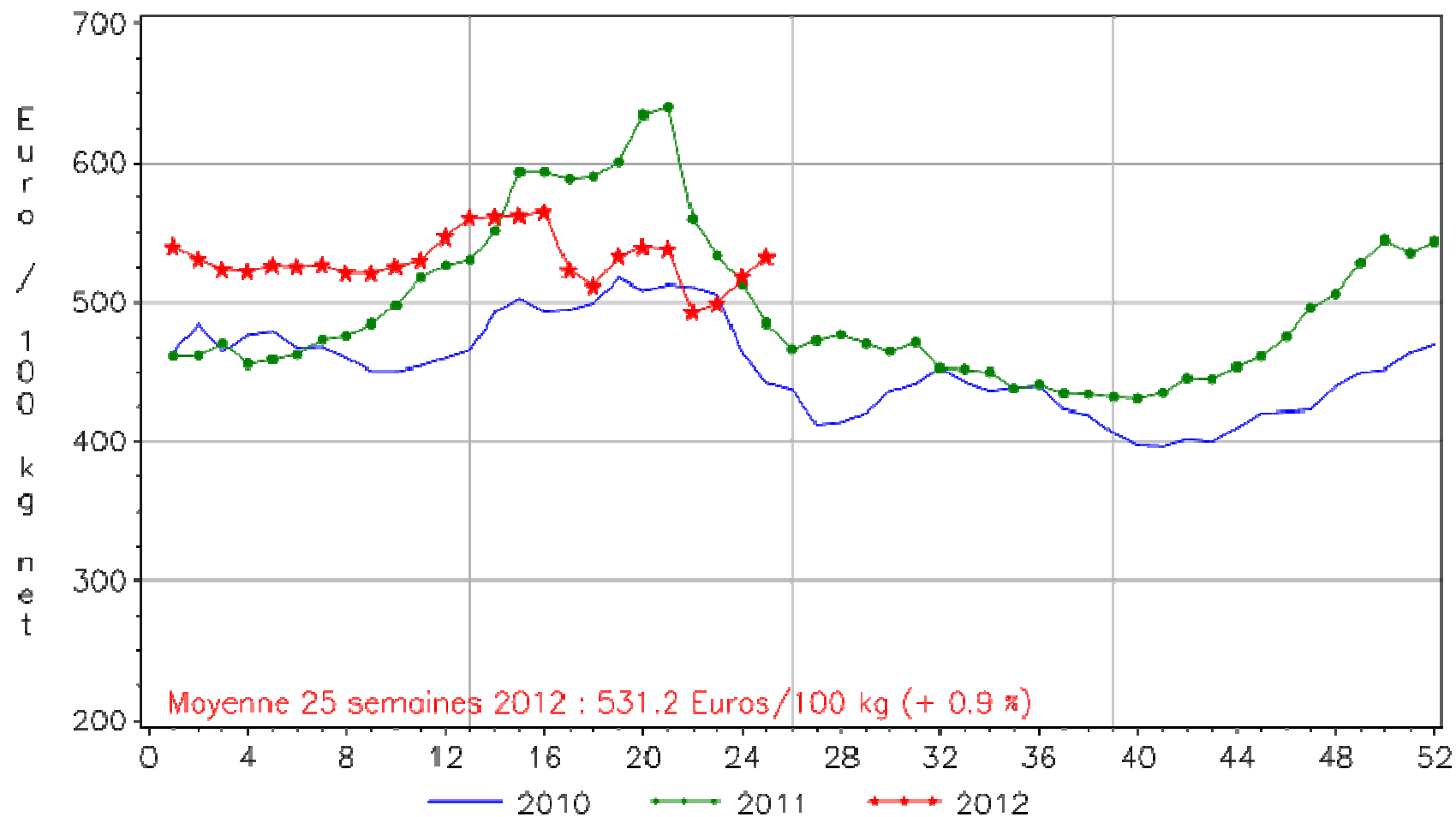
Royaume-Uni : stabilité des abattages au premier semestre 2012

ABATTAGES MENSUELS CONTROLES D'OVINS AU ROYAUME UNI
Entre 2009 et 2012



Royaume-Uni : des prix moins euphoriques...

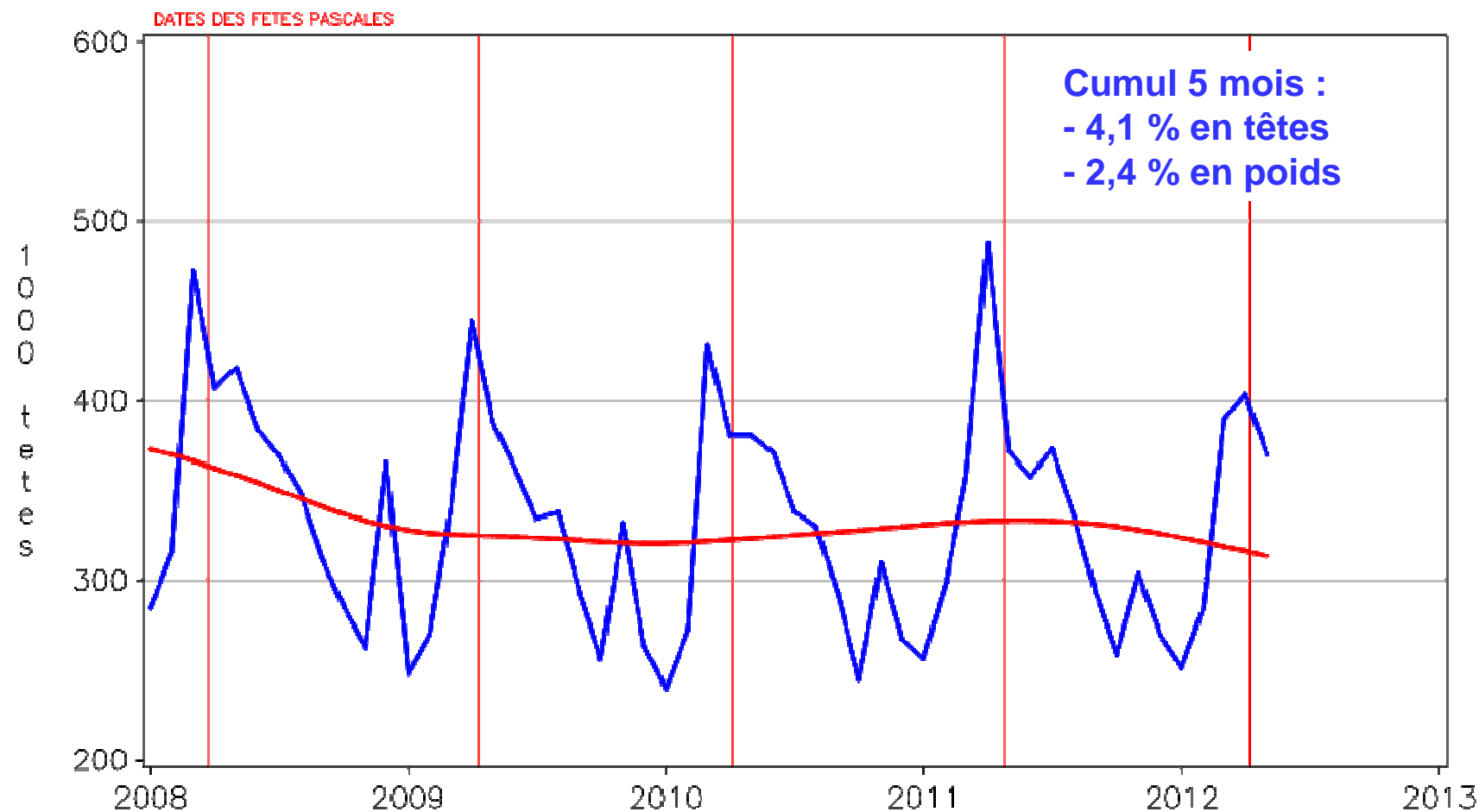
PRIX DES AGNEAUX LOURDS AU ROYAUME-UNI



Source: FranceAgriMer d'après Commission Européenne

France : moins d'agneaux, mais mieux finis (contre-effet sécheresse ?)

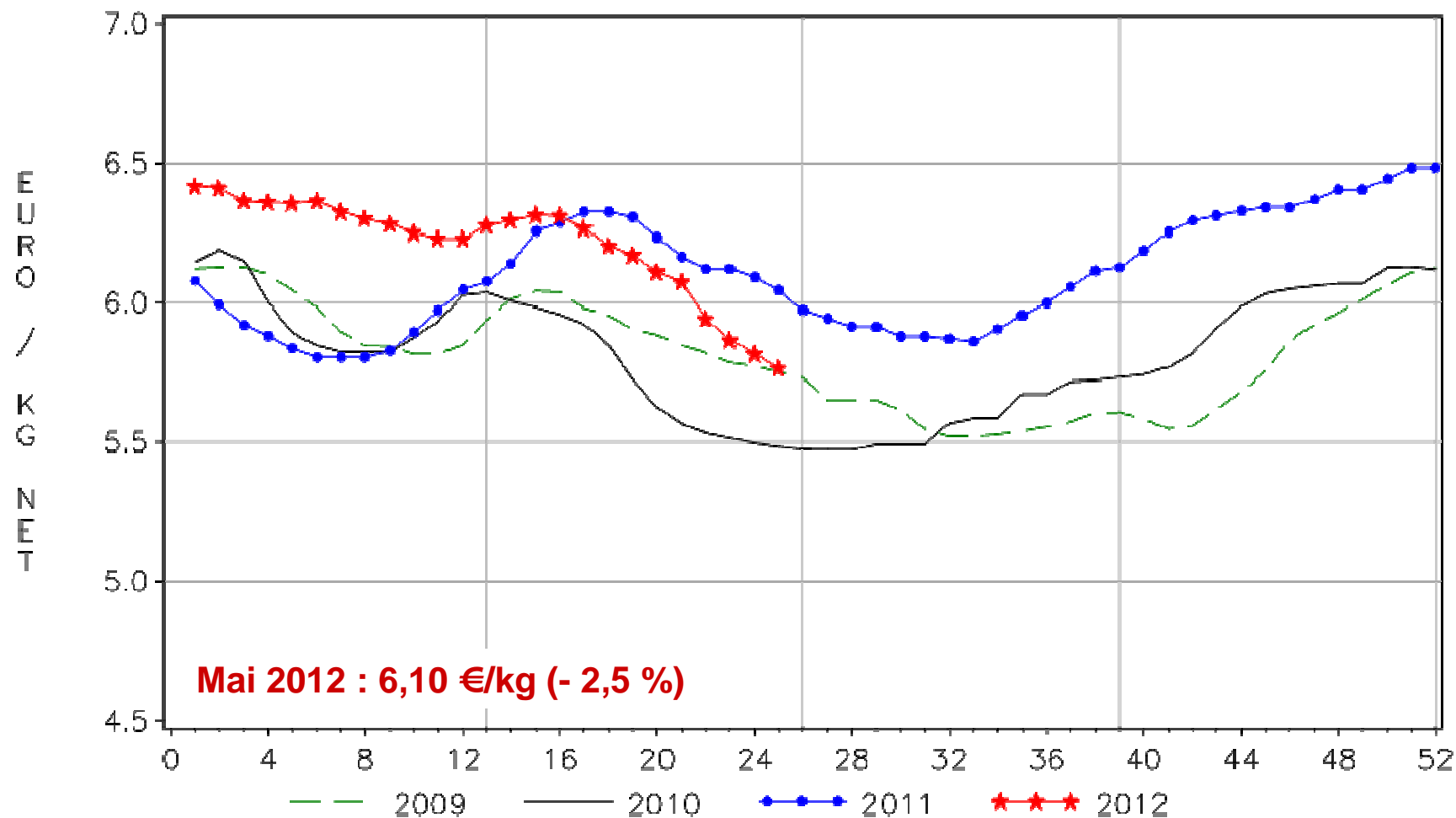
ABATTAGES CONTROLES D'AGNEAUX EN FRANCE
C.V.J.A.



Source : FranceAgriMer d'après SSP
ÉTABLISSEMENT NATIONAL DES PRODUITS DE L'AGRICULTURE ET DE LA MER

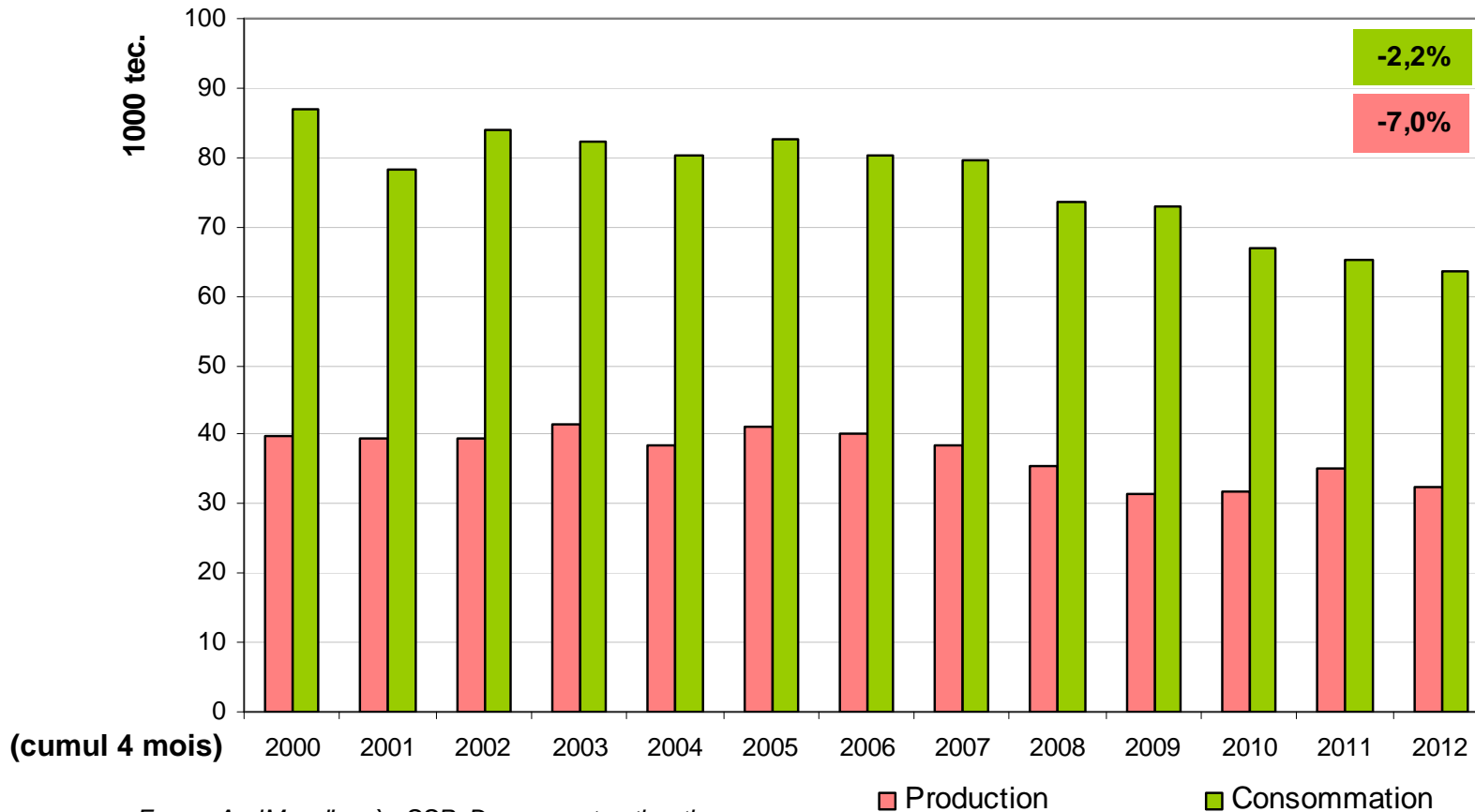
Des prix élevés en début d'année, mais orientés à la baisse

PRIX MOYEN PONDERE DES AGNEAUX DE BOUCHERIE



Nouveau recul de la consommation française de viande ovine

Production et consommation par bilan de viandes ovines et caprines en France



FranceAgriMer d'après SSP, Douanes et estimations

NB : Nouveau recul des importations de viande (- 2,4 %)

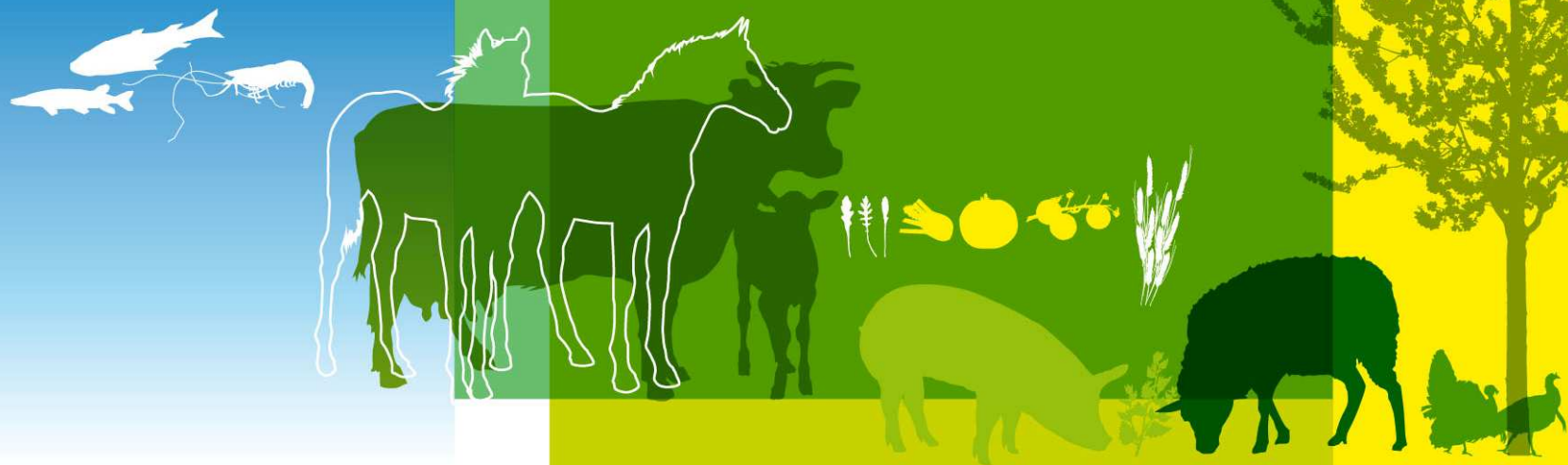
Forte hausse des achats d'agneaux vivants depuis l'Espagne

Comité ovins caprins

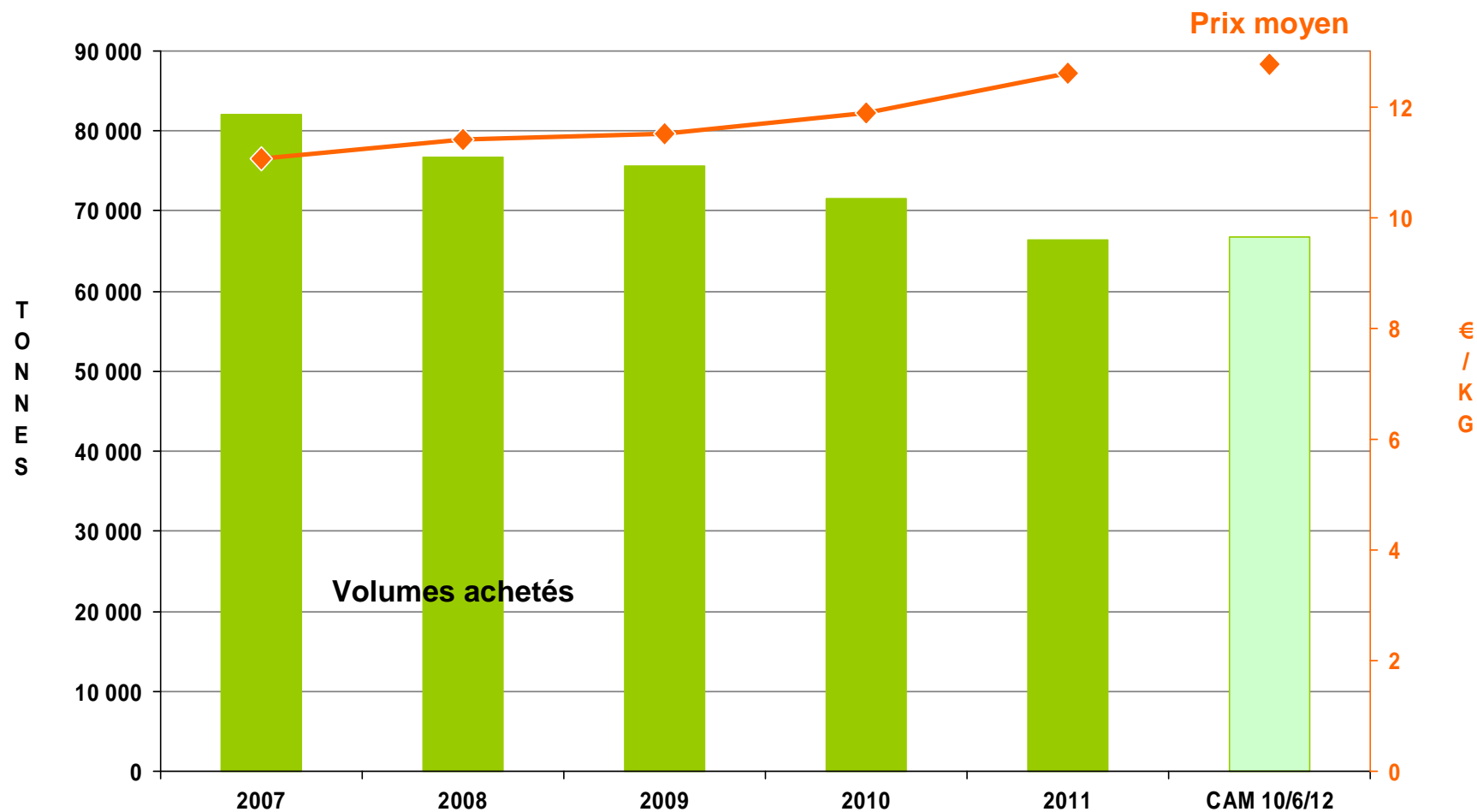
Point sur la consommation des ménages

3 juillet 2012

Montreuil



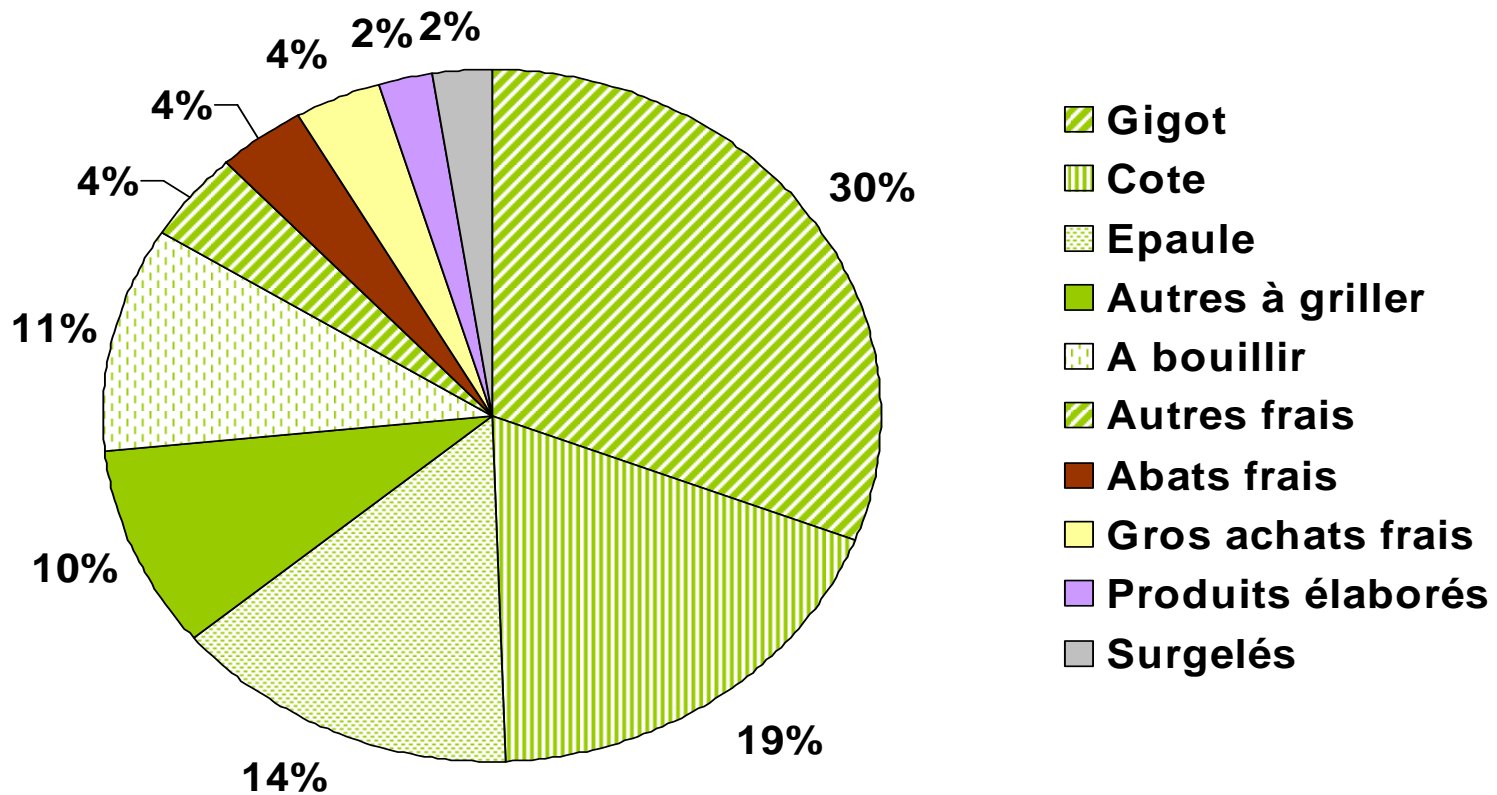
Achats des ménages de viande ovine



Source : FranceAgriMer d'après Kantar Worldpanel

96% des volumes concernent des produits frais

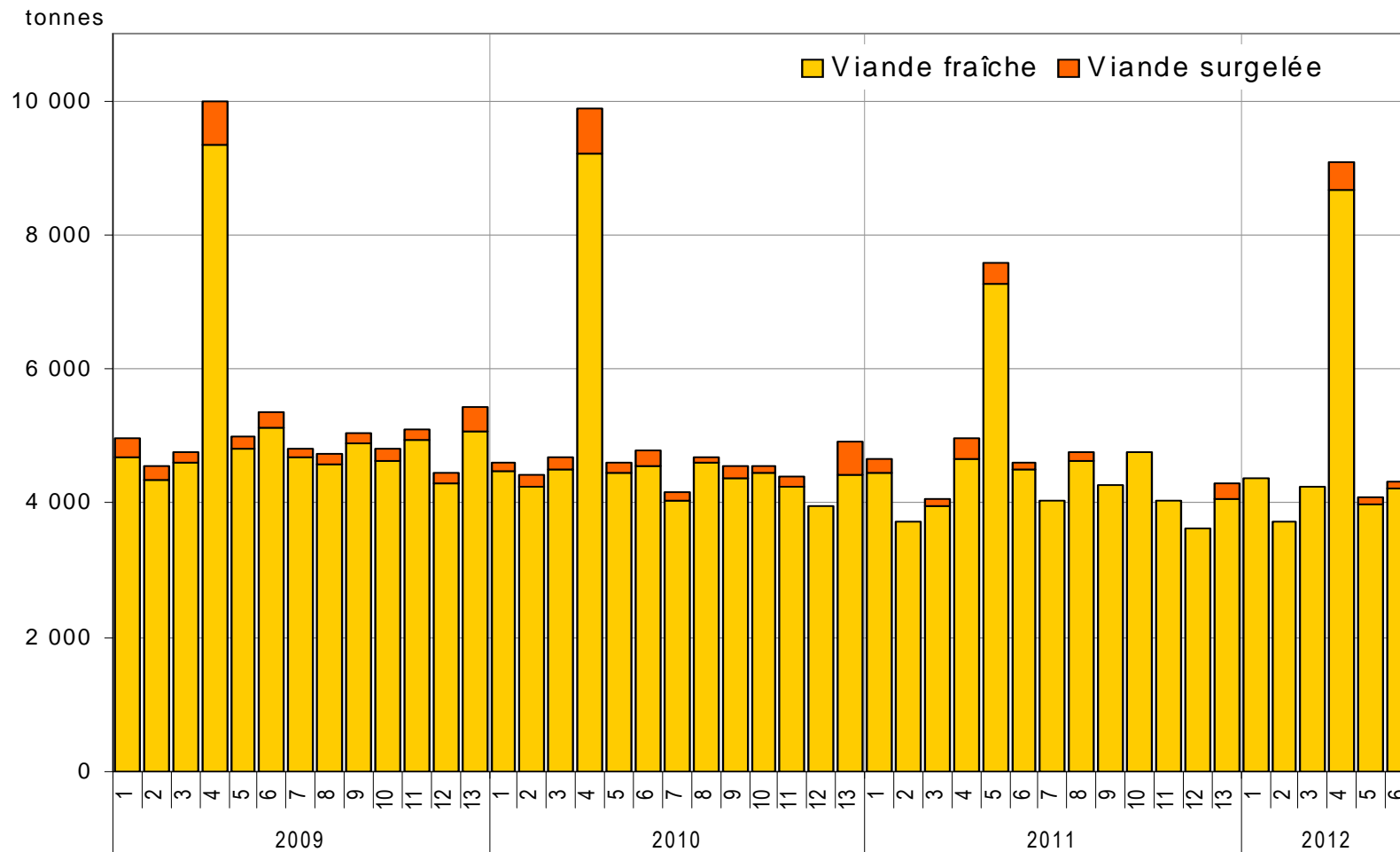
Répartition des quantités achetées (CAM 10 juin 2012)



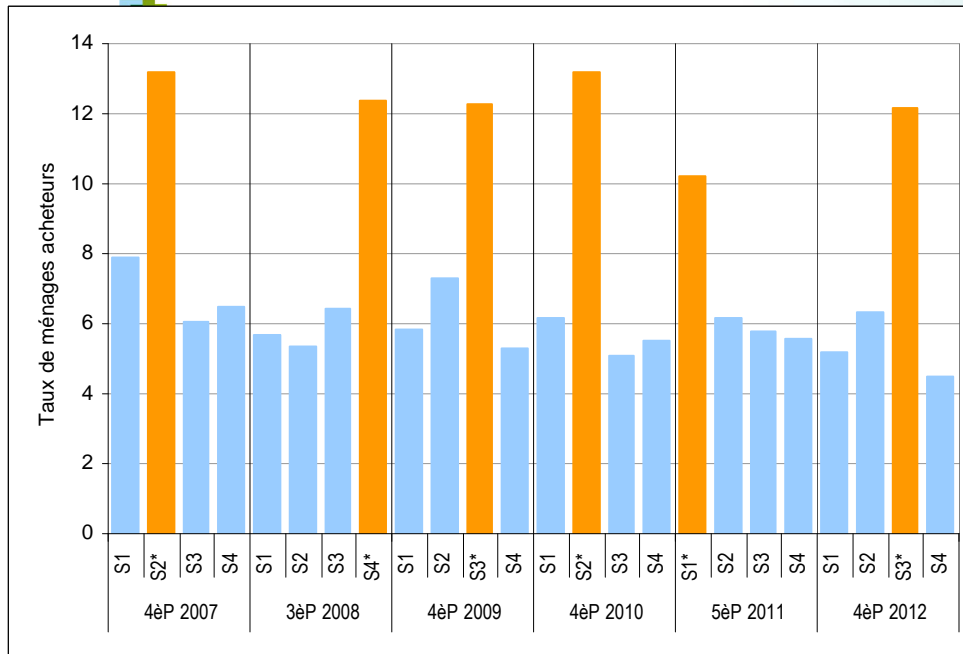
Source : FranceAgriMer d'après Kantar Worldpanel

Pâques demeure un pic de consommation (deux fois plus)

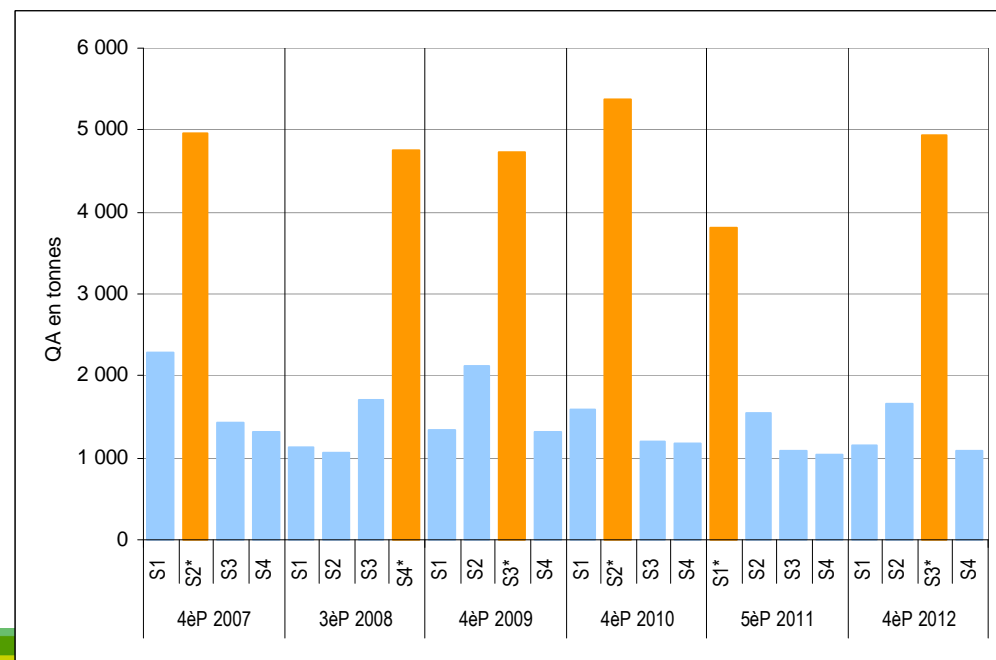
La part du surgelé double à Pâques.



Source : FranceAgriMer d'après Kantar Worldpanel



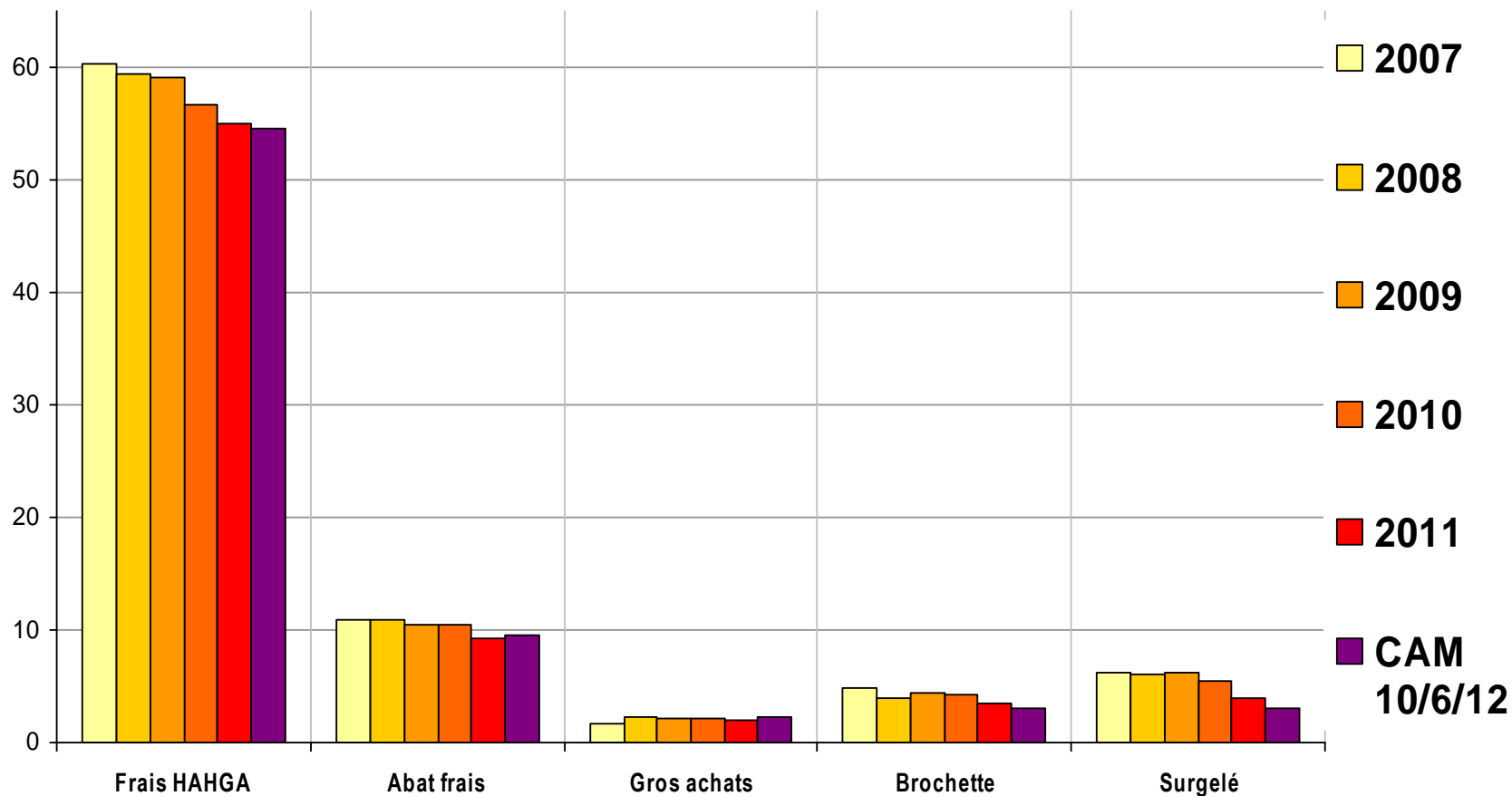
Les acheteurs d'agneaux frais sont deux fois plus nombreux la semaine de Pâques.



Source : FranceAgriMer d'après Kantar Worldpanel

Des foyers de moins en moins nombreux à acheter de l'agneau

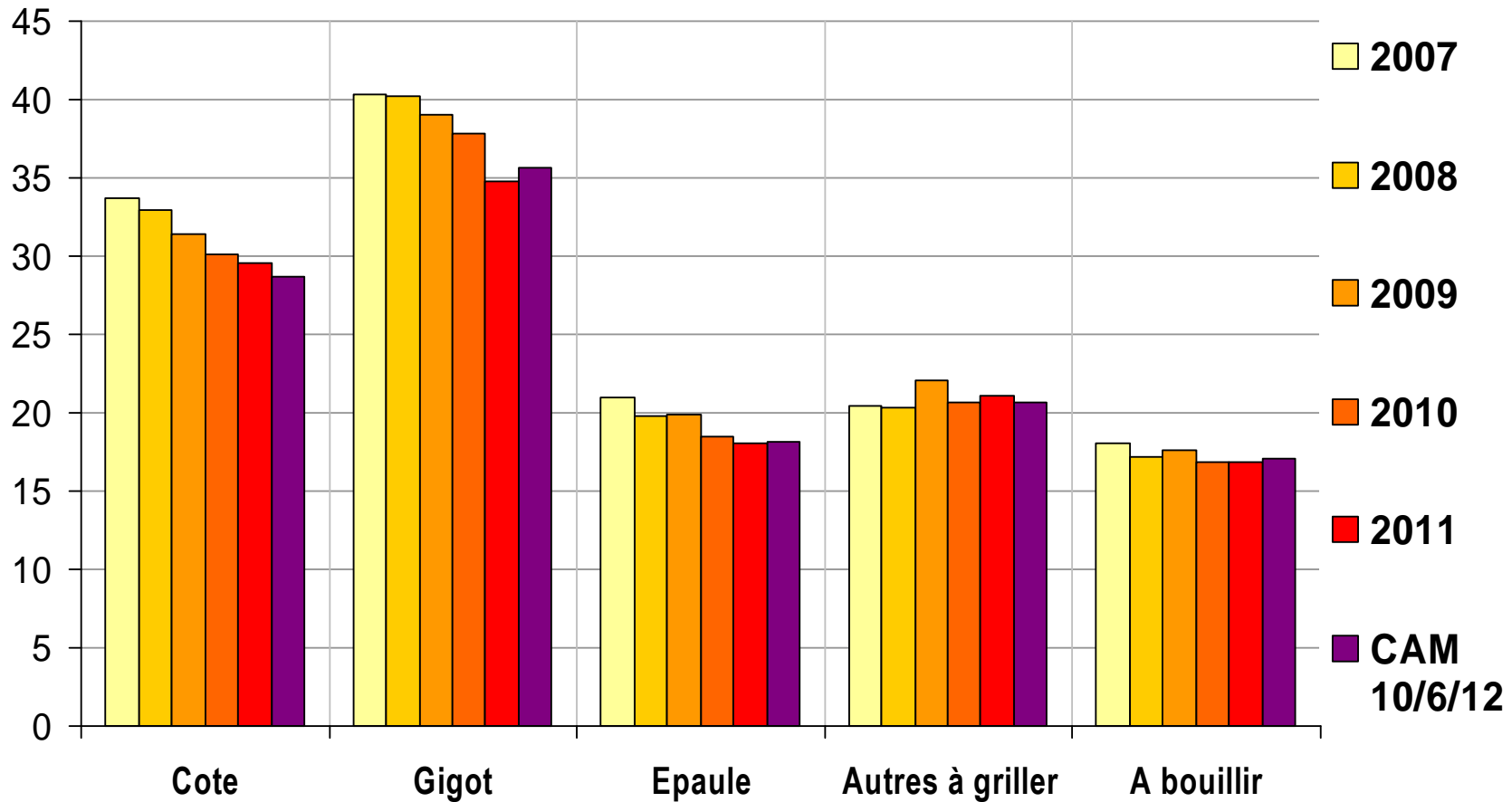
Taux de ménages acheteurs (CAM au 10 juin 2012)



Source : FranceAgriMer d'après Kantar Worldpanel

Des foyers de moins en moins nombreux à acheter de l'agneau

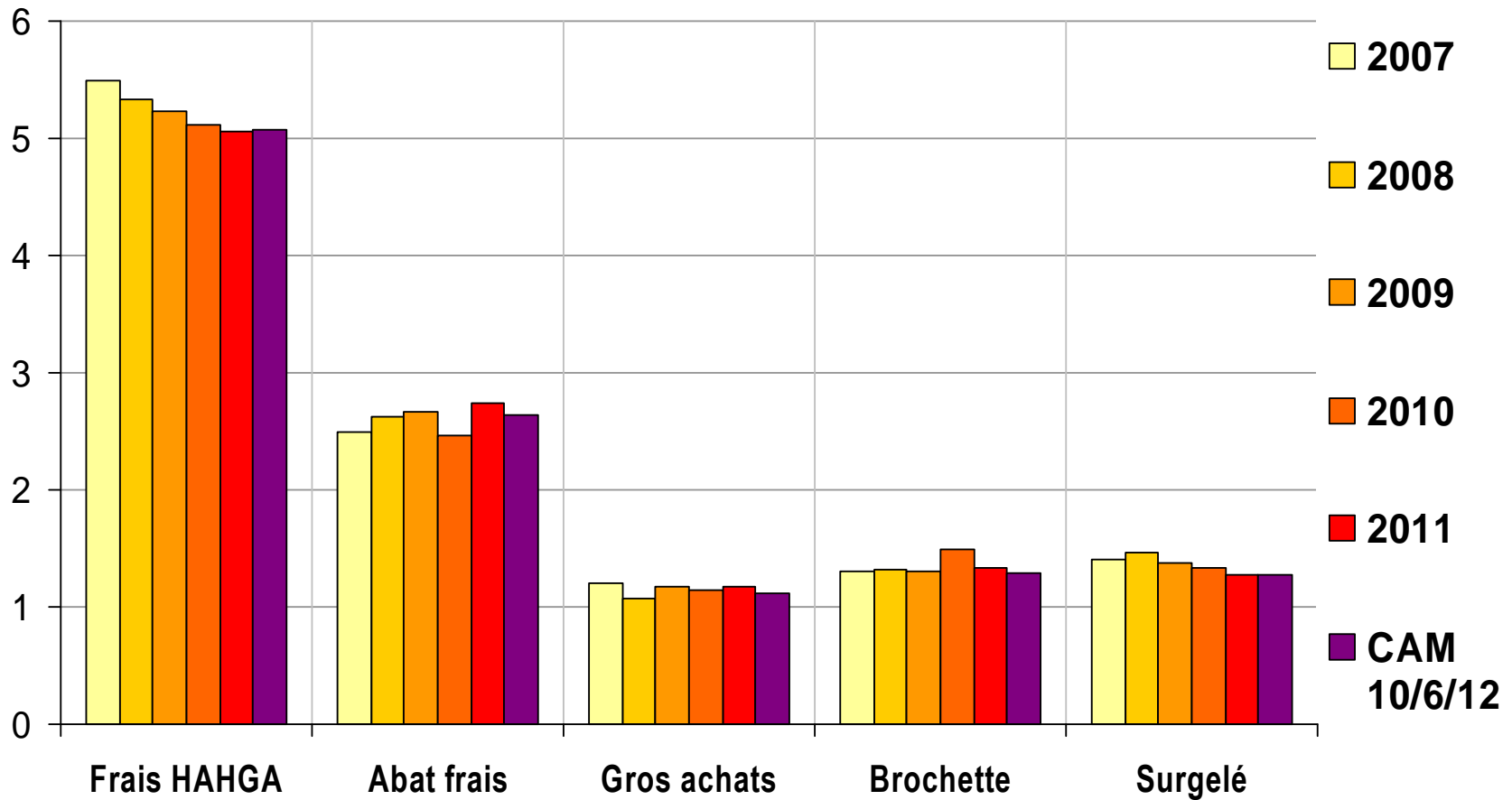
Taux de ménages acheteurs (CAM au 10 juin 2012)



Source : FranceAgriMer d'après Kantar Worldpanel

Et qui achètent moins souvent...

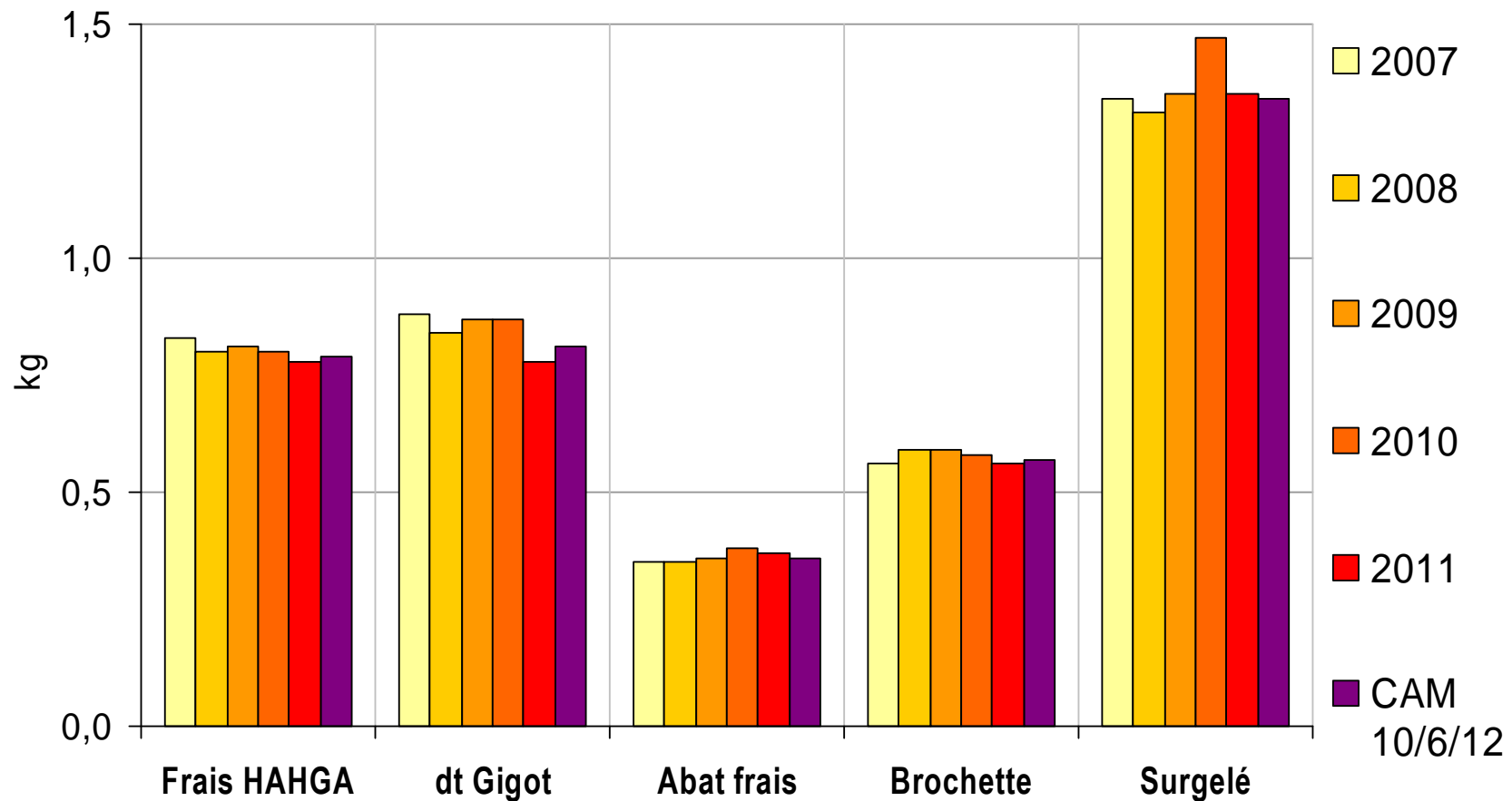
Nombre d'actes d'achat par ménage acheteur (CAM au 10 juin 2012)



Source : FranceAgriMer d'après Kantar Worldpanel

En moindre quantité, y compris pour le gigot.

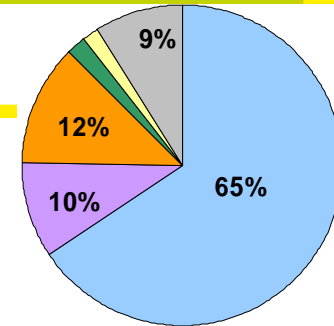
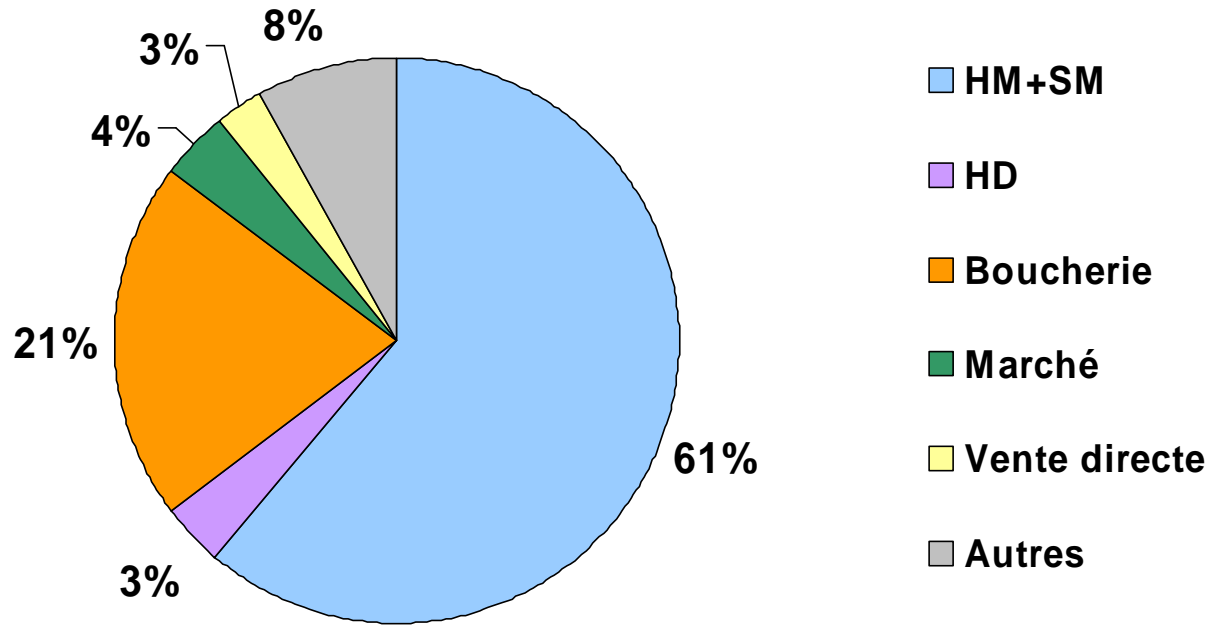
Quantité achetée par acte d'achat (CAM au 10 juin 2012)



Source : FranceAgriMer d'après Kantar Worldpanel

Les circuits d'achat de la viande ovine

Répartition des quantités achetées (CAM au 10 juin 2012)



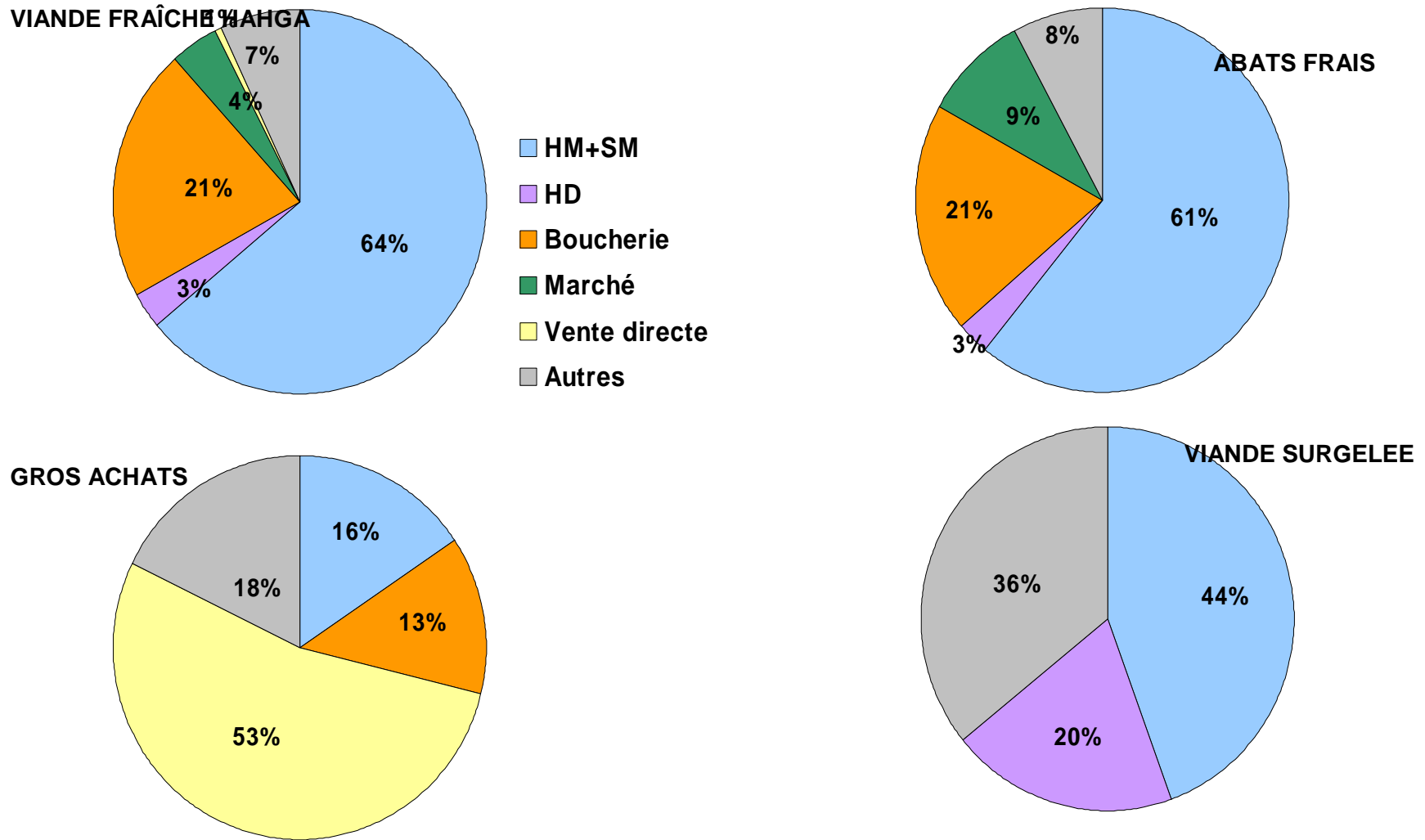
Viande bovine

- HM+SM
- HD
- Boucherie
- Marché
- Vente directe
- Autres

Source : FranceAgriMer d'après Kantar Worldpanel

Les circuits d'achat de la viande ovine

Répartition des quantités achetées (CAM au 10 juin 2012)

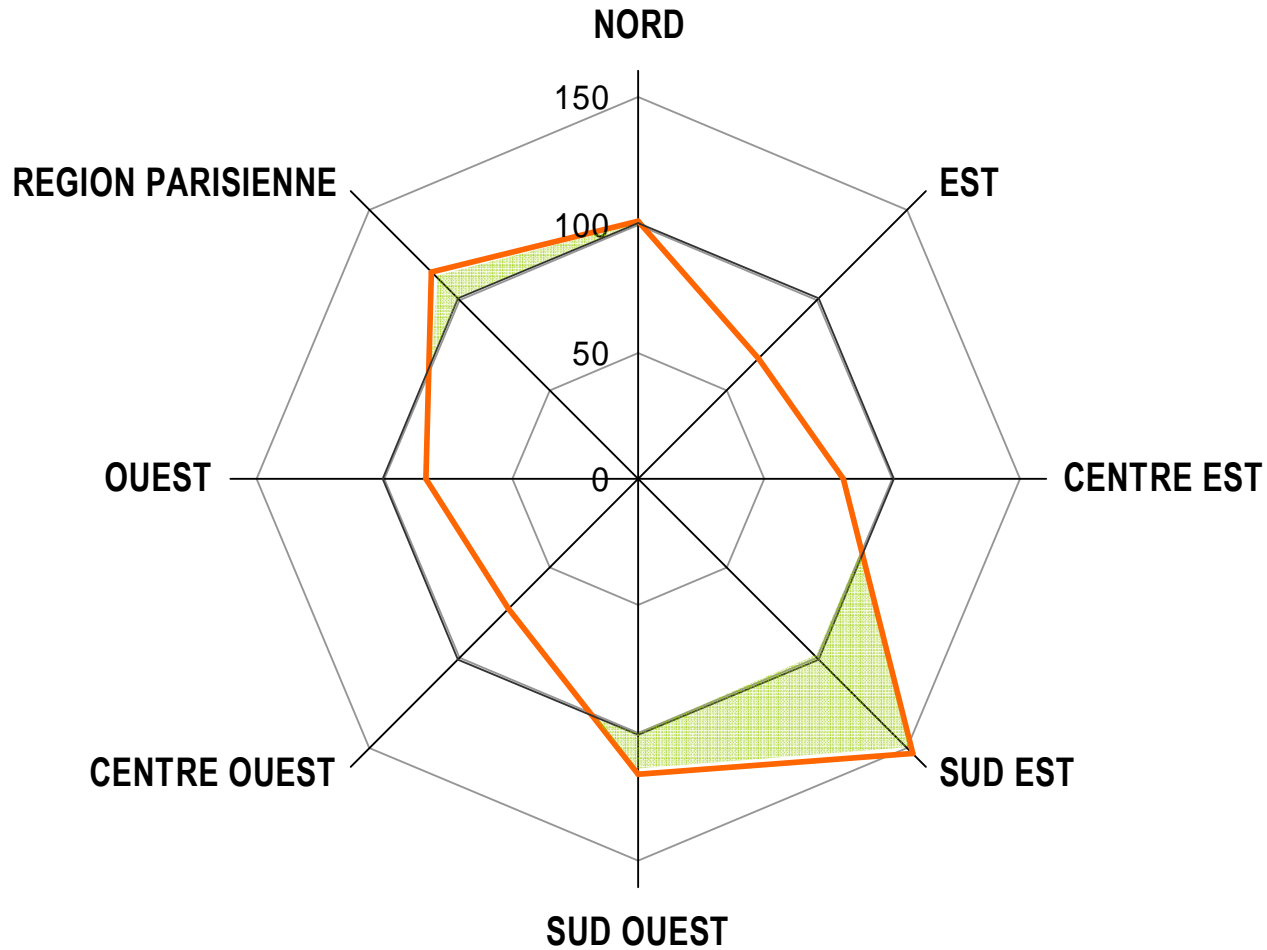


Source : FranceAgriMer d'après Kantar Worldpanel

*Dans ce qui suit, seule la **viande ovine fraîche** hors abat et hors gros achat est traitée*

Une consommation fortement régionalisée

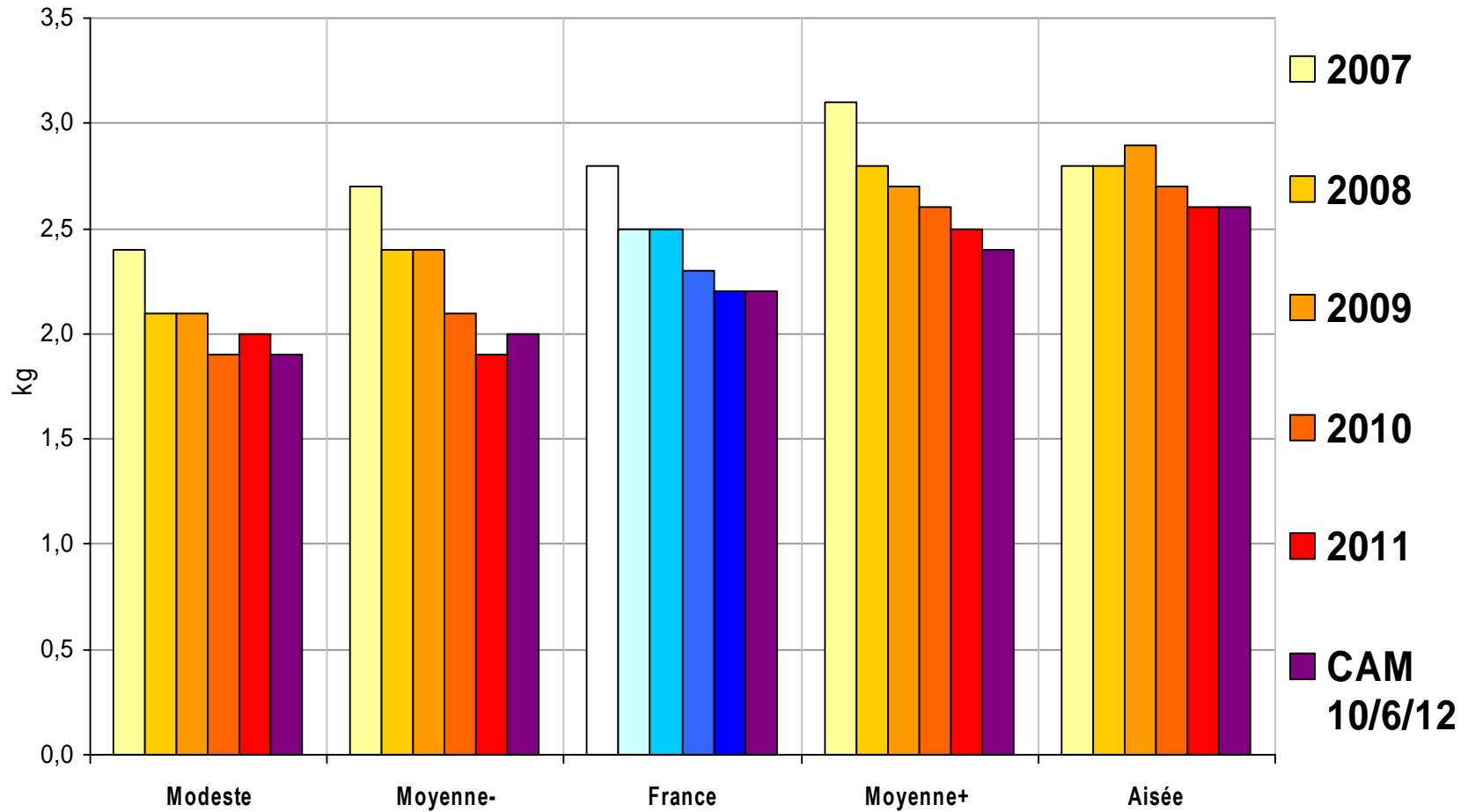
Indice d'achat en volume (CAM au 10 juin 2012)



Source : FranceAgriMer d'après Kantar Worldpanel

Catégories socio-économiques

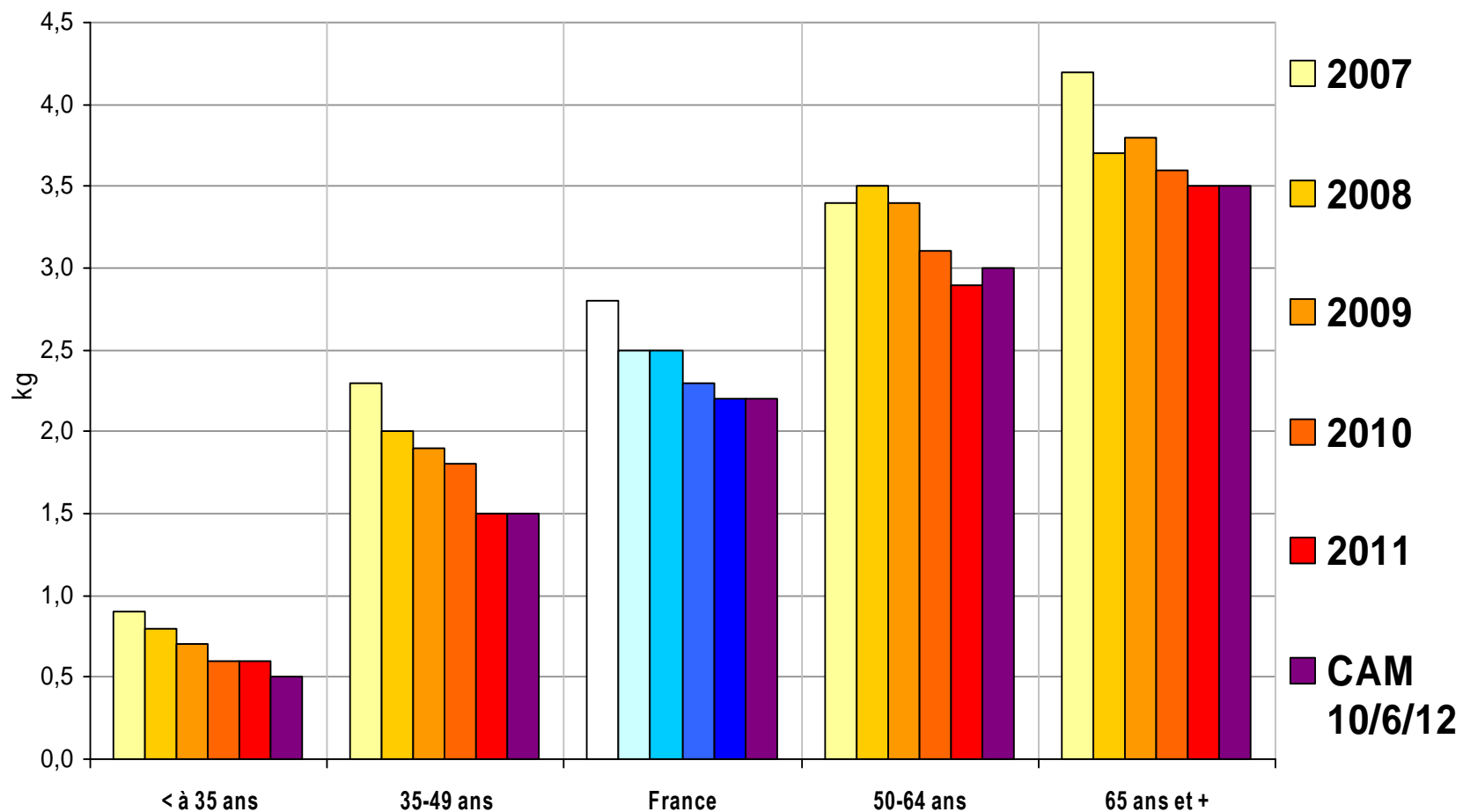
Quantité achetée par ménage (CAM au 10 juin 2012)



Source : FranceAgriMer d'après Kantar Worldpanel

Age de la personne responsable des achats

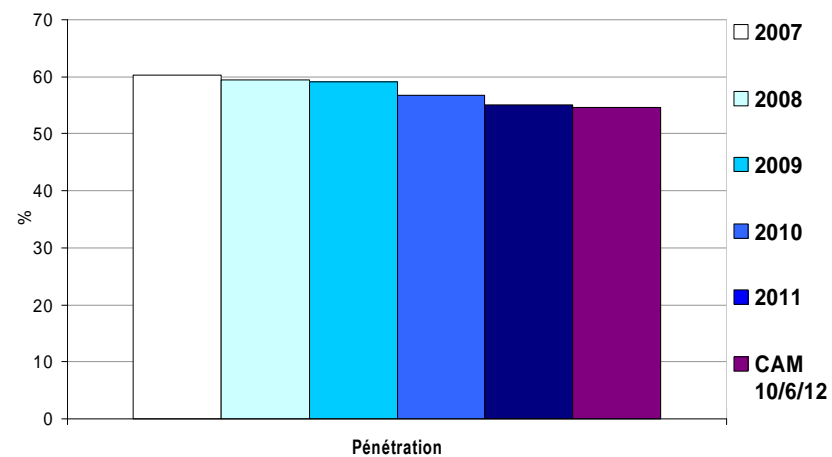
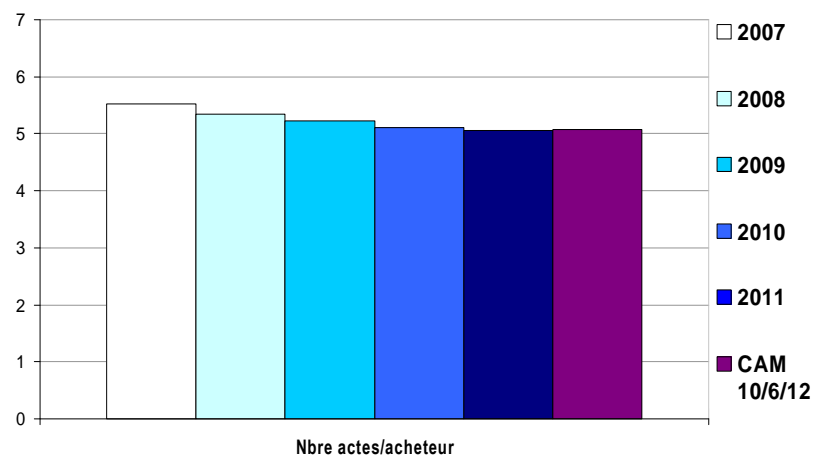
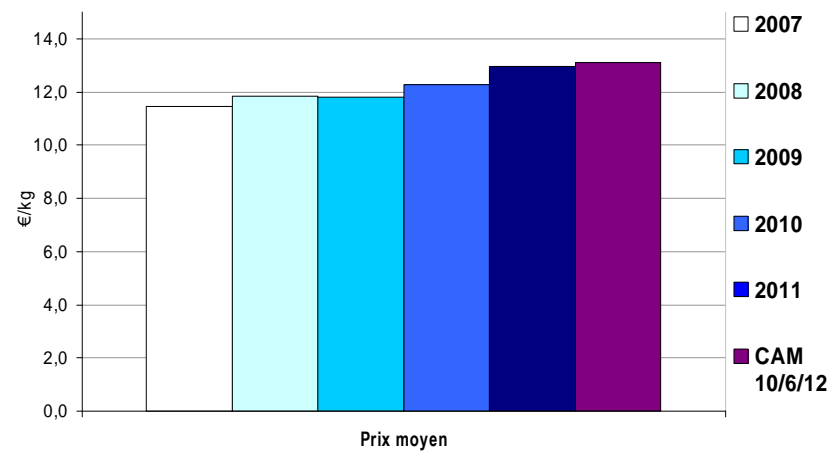
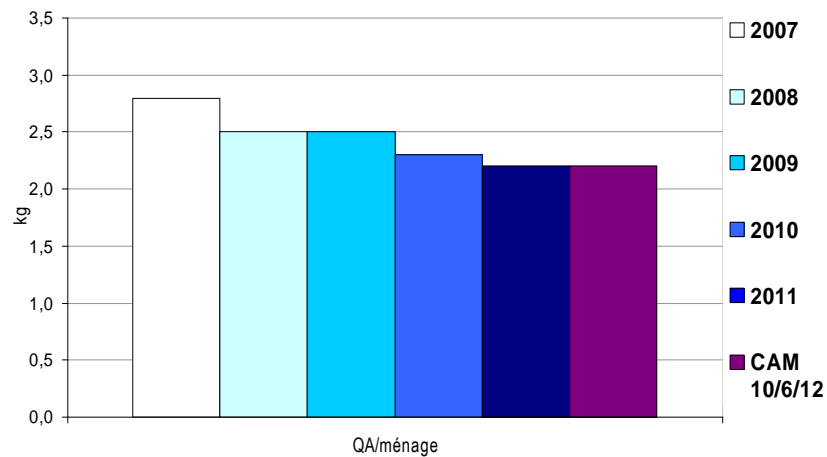
Quantité achetée par ménage (CAM au 10 juin 2012)



Source : FranceAgriMer d'après Kantar Worldpanel

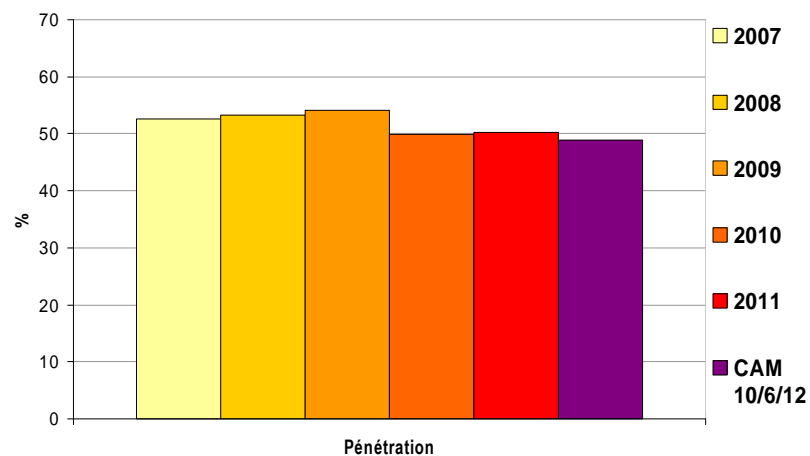
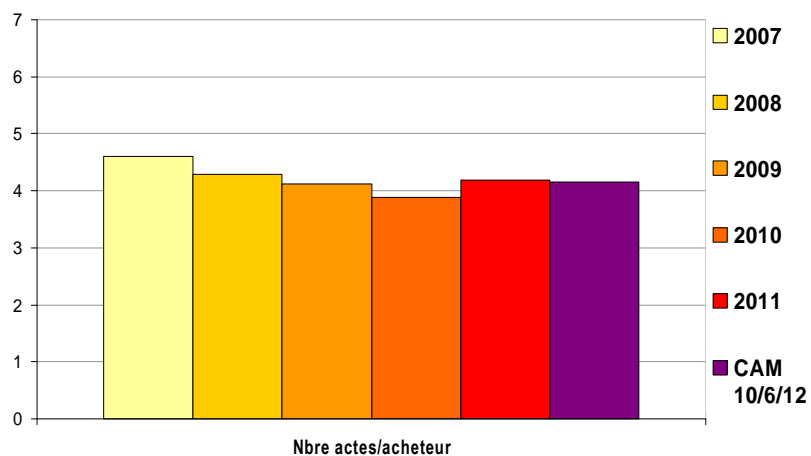
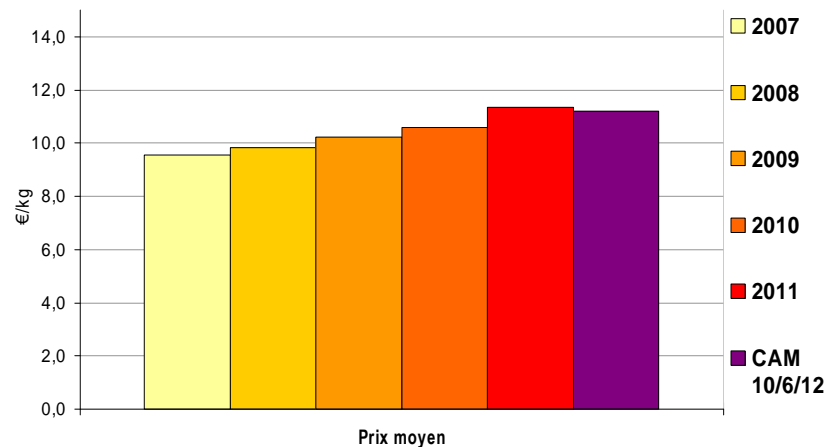
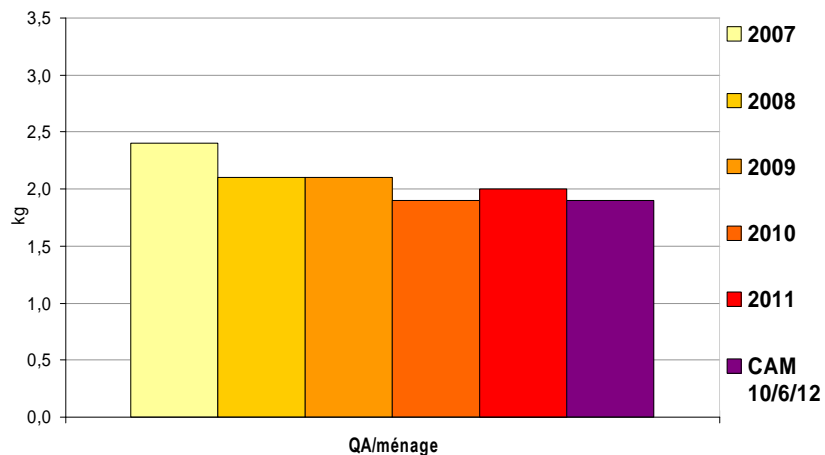
Les ménages français

Source : FranceAgriMer d'après Kantar Worldpanel



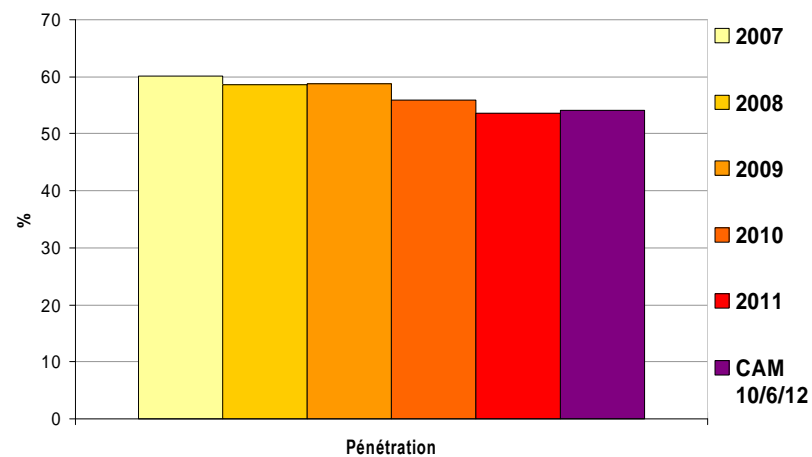
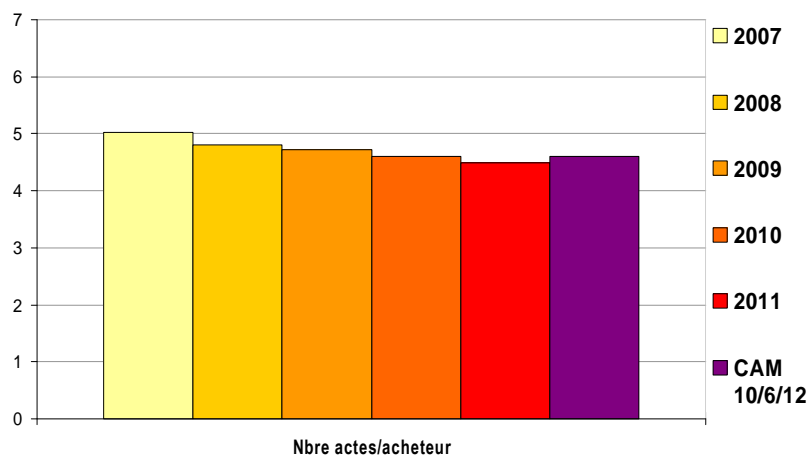
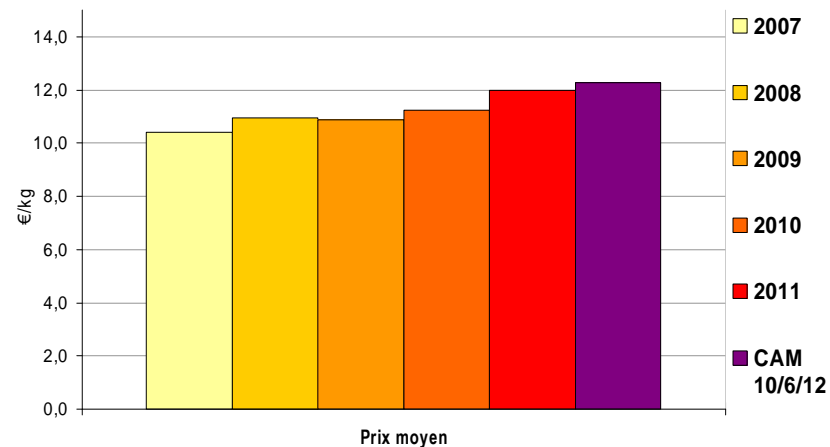
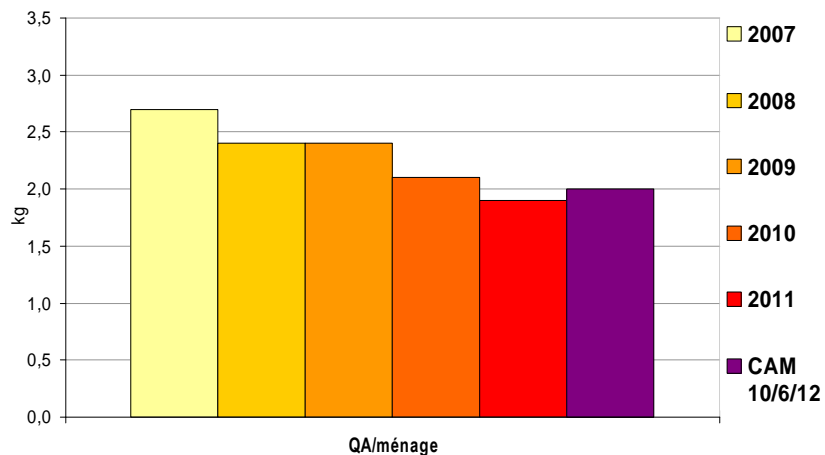
Les ménages de classe modeste

Source : FranceAgriMer d'après Kantar Worldpanel



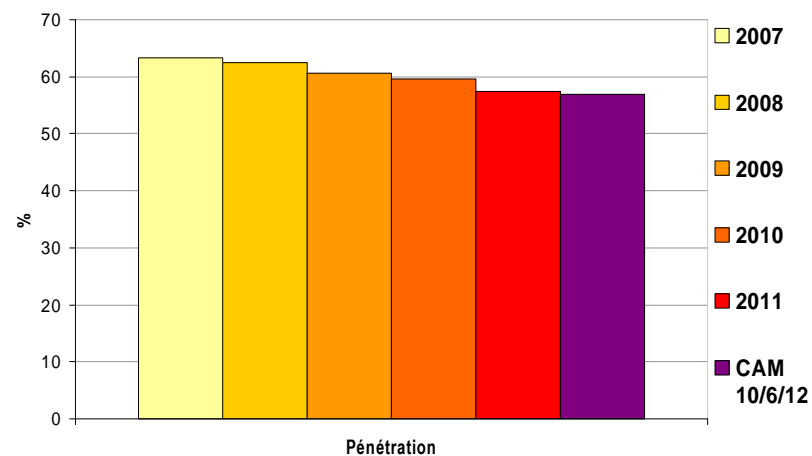
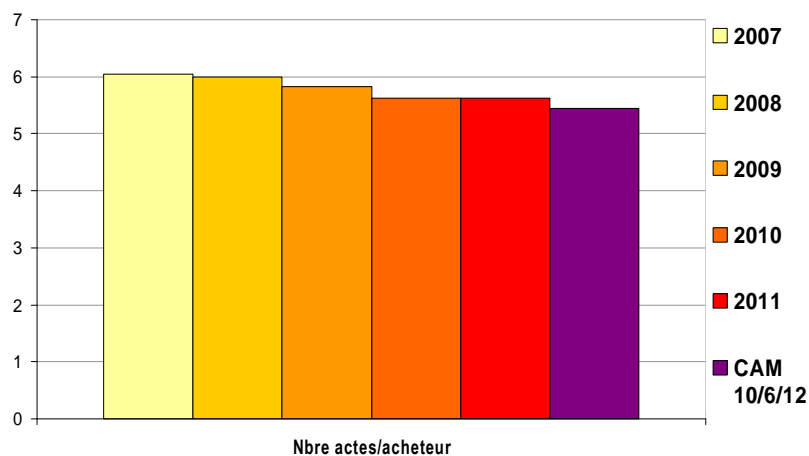
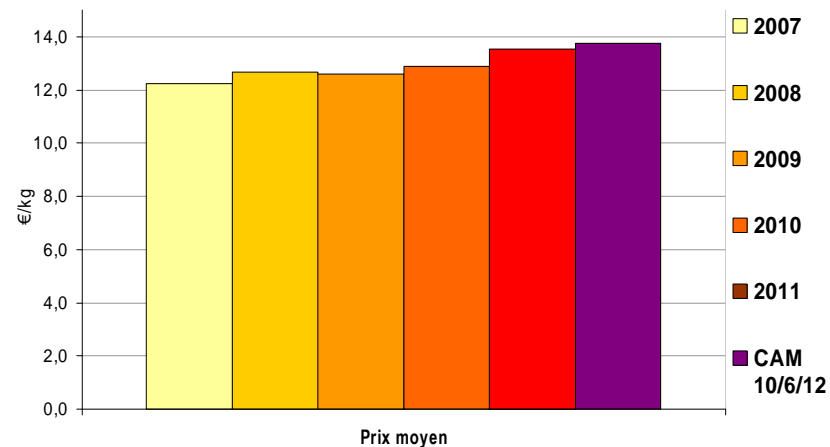
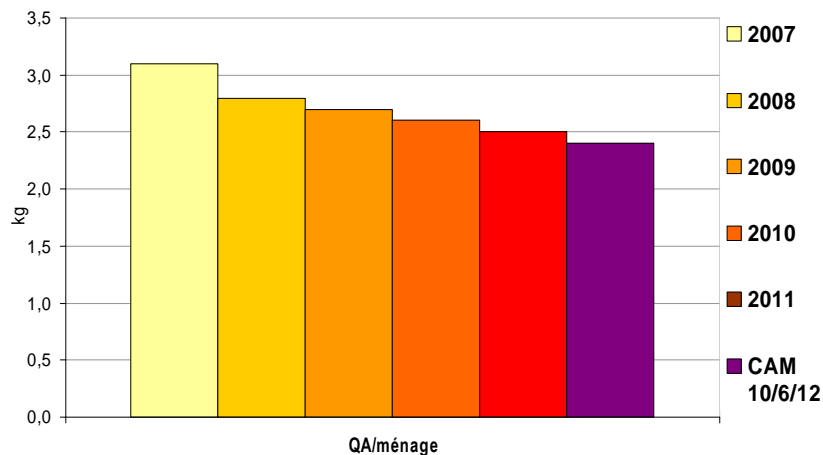
Les ménages de classe moyenne inférieure

Source : FranceAgriMer d'après Kantar Worldpanel



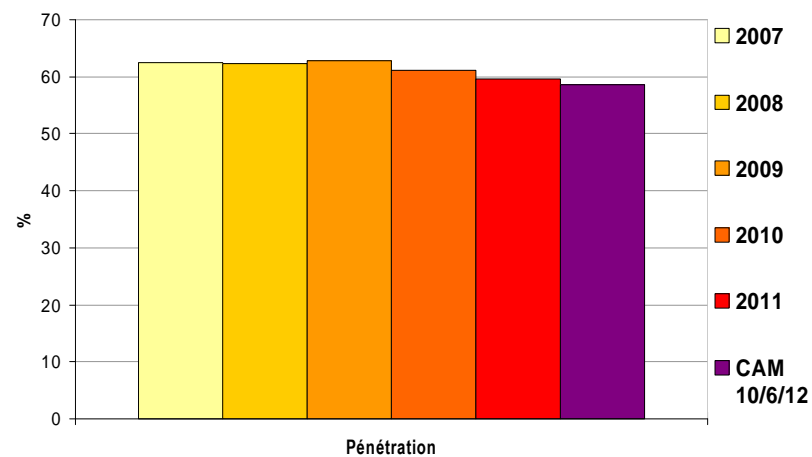
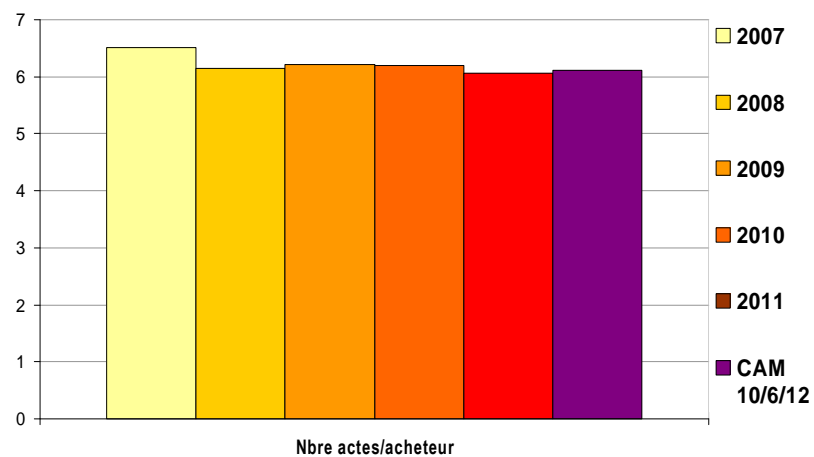
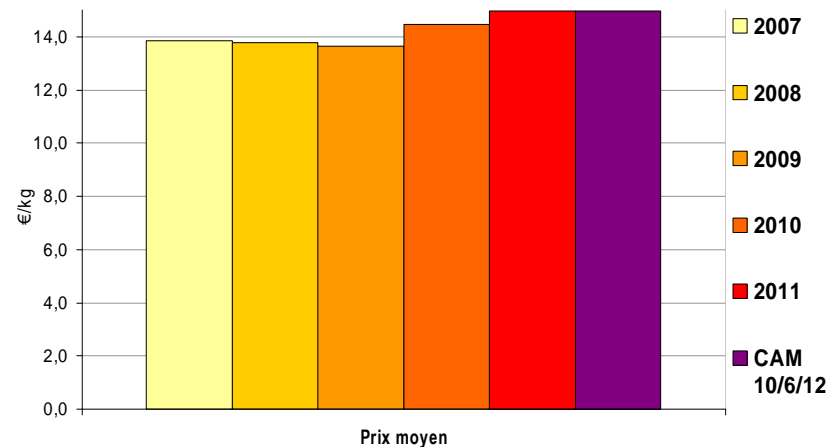
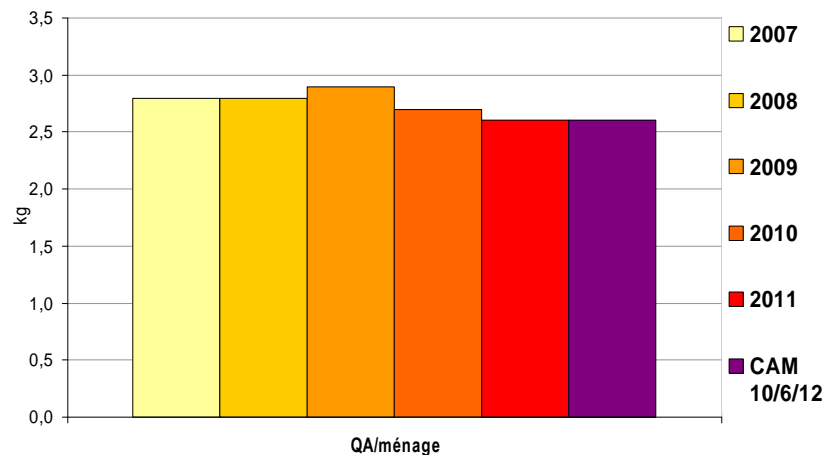
Les ménages de classe moyenne supérieure

Source : FranceAgriMer d'après Kantar Worldpanel



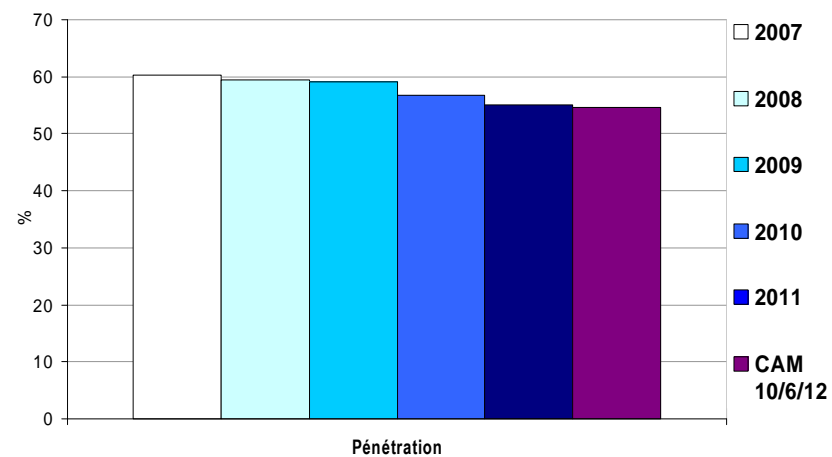
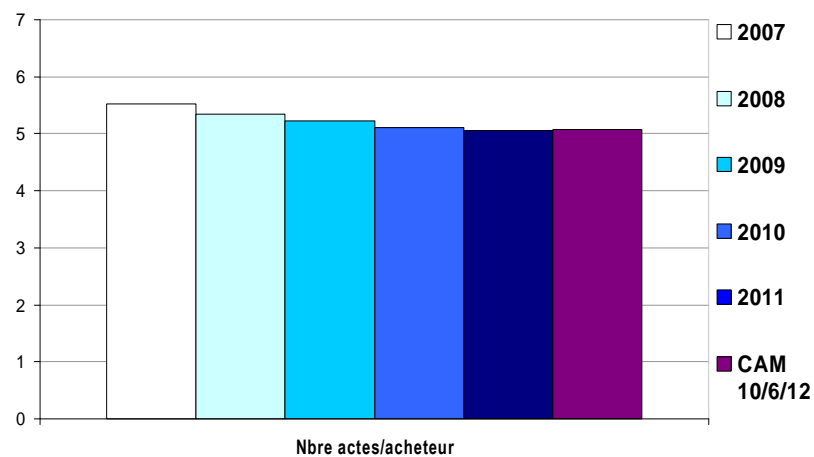
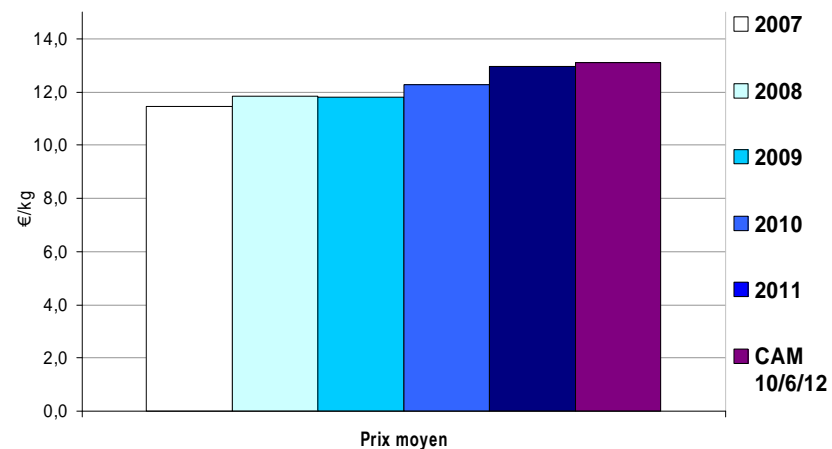
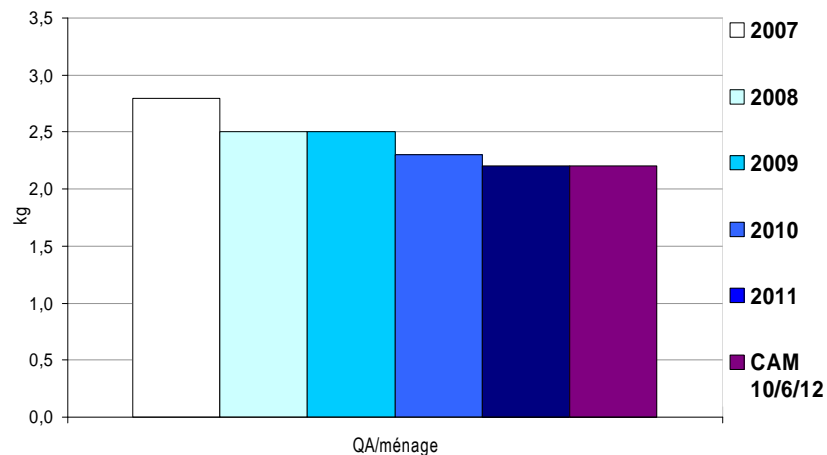
Les ménages de classe aisée

Source : FranceAgriMer d'après Kantar Worldpanel



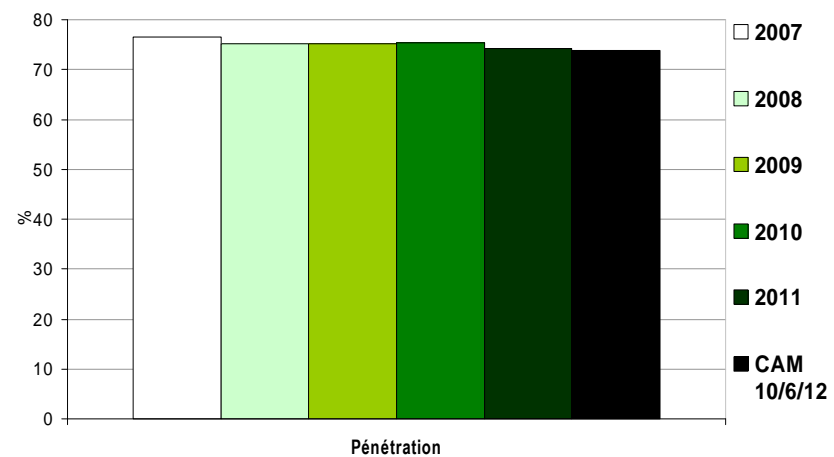
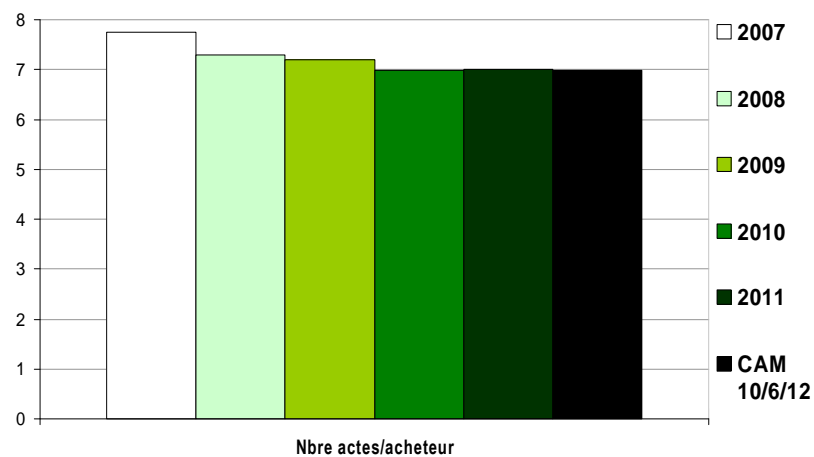
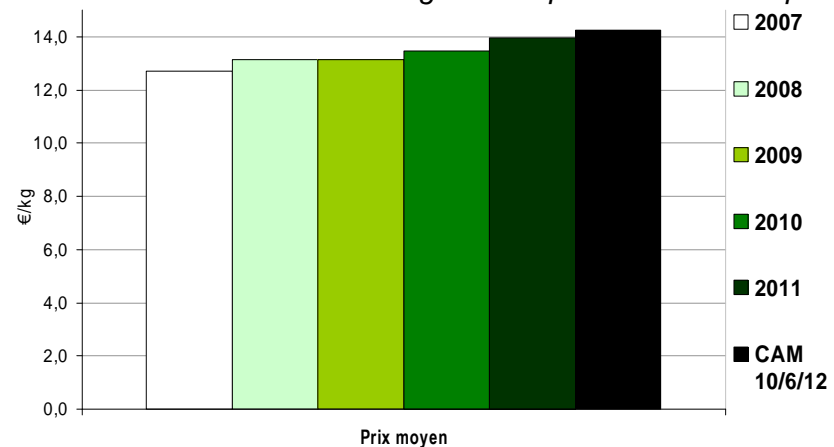
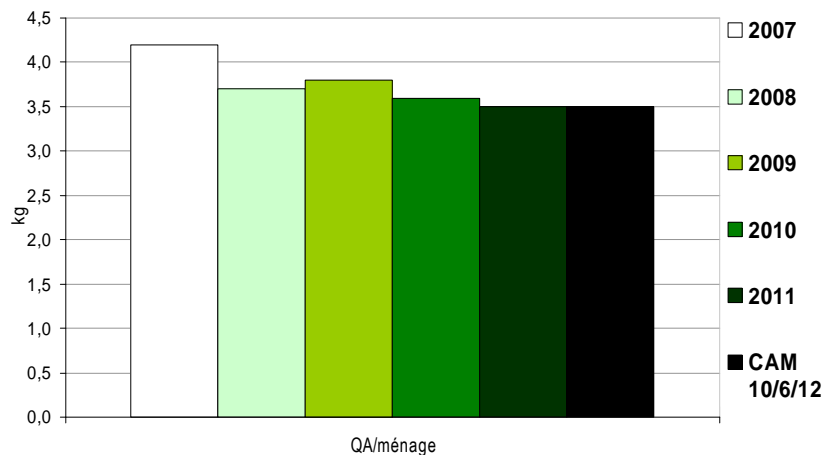
Les ménages français

Source : FranceAgriMer d'après Kantar Worldpanel



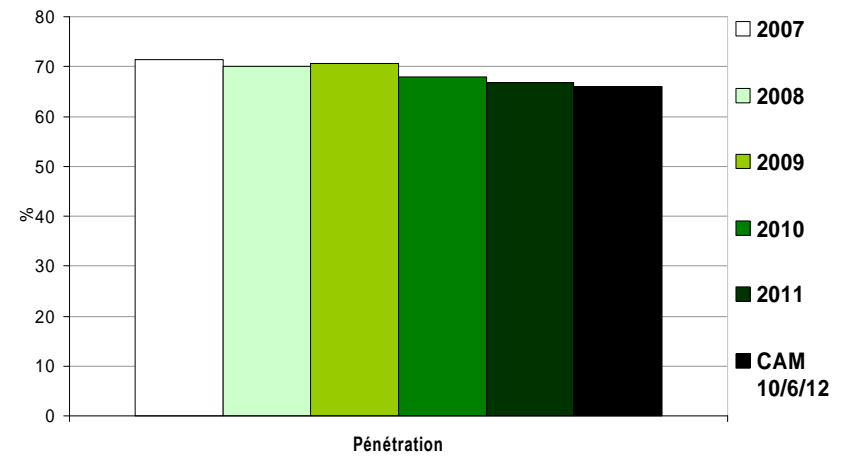
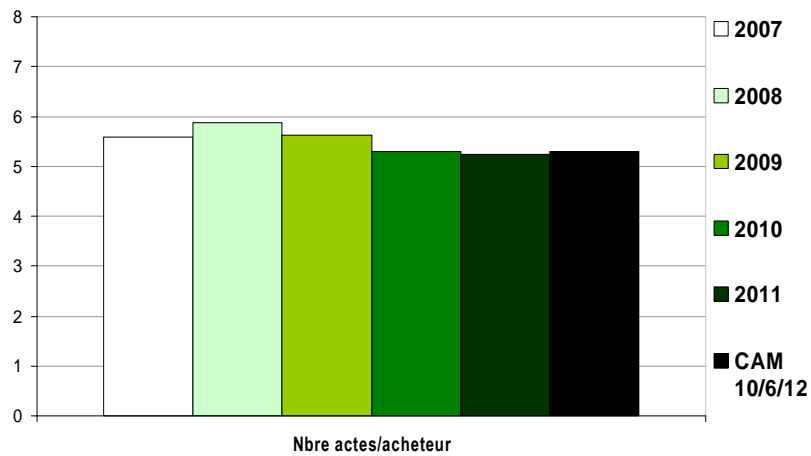
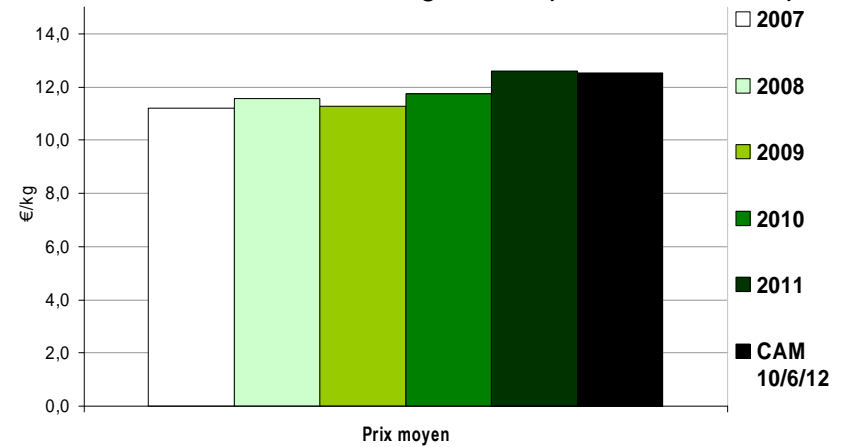
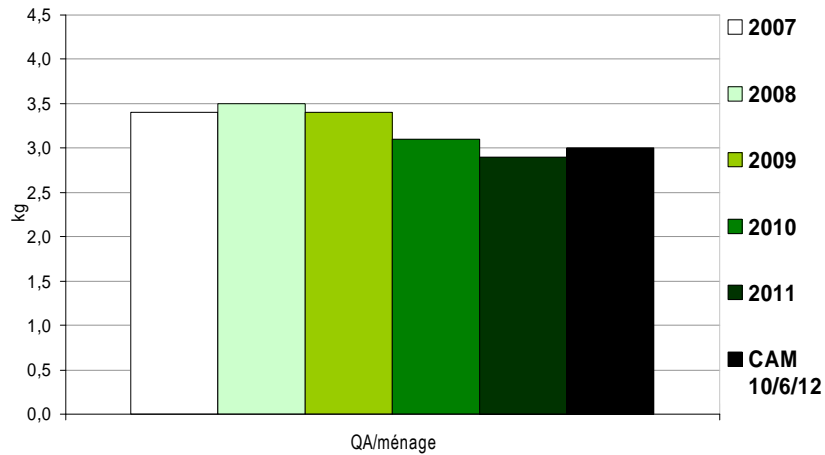
Les ménages dont la PRA a plus de 65 ans

Source : FranceAgriMer d'après Kantar Worldpanel



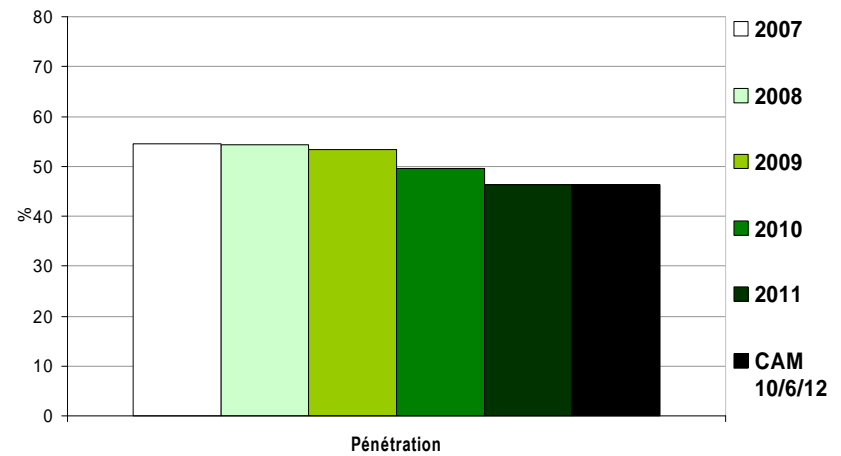
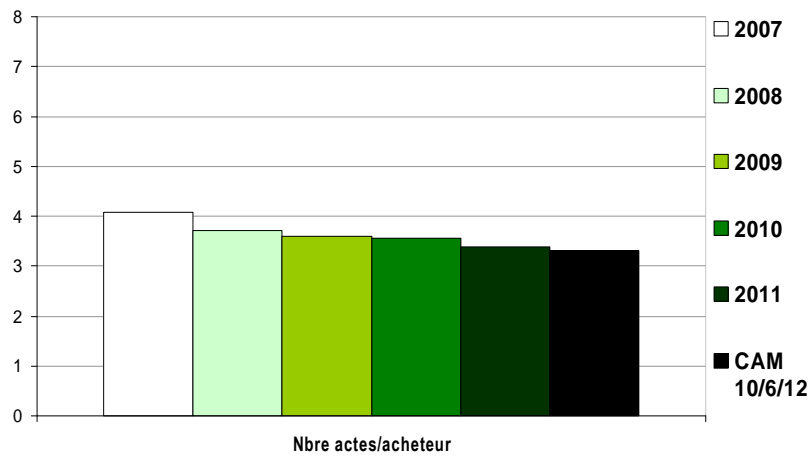
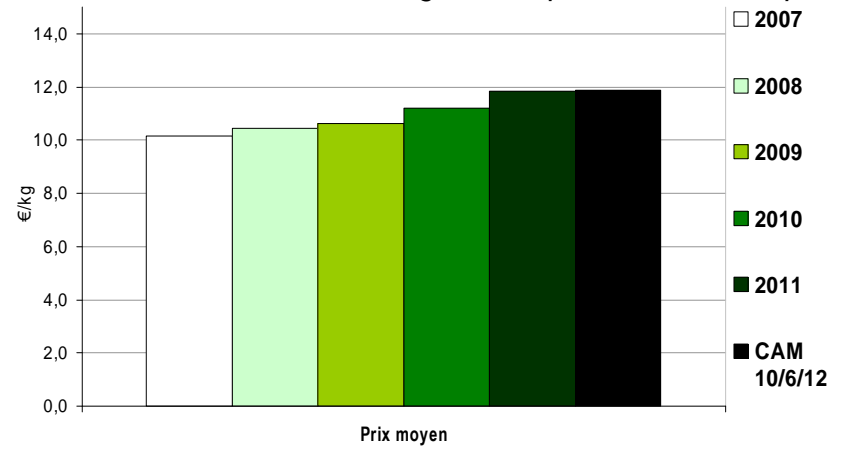
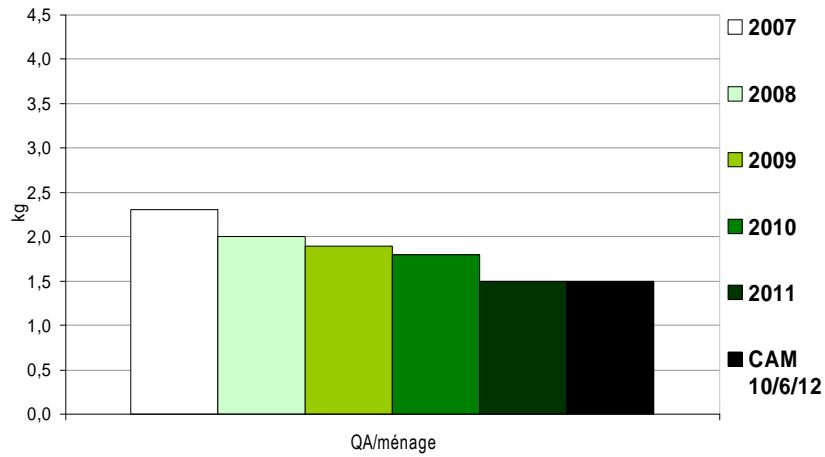
Les ménages dont la PRA a entre 50 et 64 ans

Source : FranceAgriMer d'après Kantar Worldpanel



Les ménages dont la PRA a entre 35 et 49 ans

Source : FranceAgriMer d'après Kantar Worldpanel



Les ménages dont la PRA a moins de 35 ans

Source : FranceAgriMer d'après Kantar Worldpanel

