

Conseil spécialisé Fruits & Légumes

9 décembre 2014

Unité cultures et filières spécialisées
Unité cotations et information de conjoncture

thierry.bain@franceagrimer.fr
julie.barat@franceagrimer.fr
caroline.blot@franceagrimer.fr
baptiste.montange@franceagrimer.fr
ghislaine.paran@franceagrimer.fr



SOMMAIRE

- **Carotte**
- **Poireau**
- **Salade**
- **Poire**

SOMMAIRE

- **Carotte**
- Poireau
- Salade
- Poire

Carotte

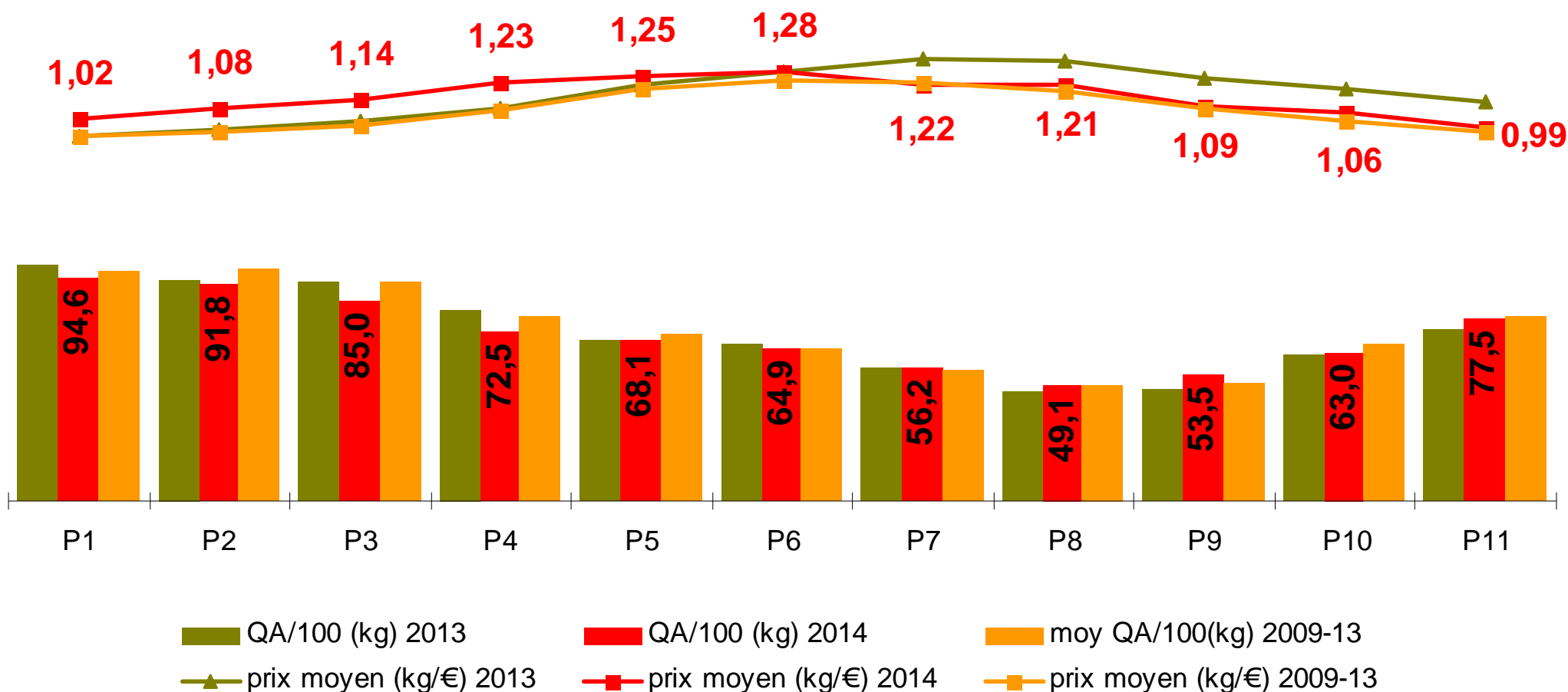
Conjoncture

- Marché qui évolue positivement ces dernières semaines
- Le marché est plus équilibré depuis mi novembre

Carotte

Consommation

QA/100* des périodes 1 à 11 (30 déc 2013 au 2 nov 2014) = 776 kilos
soit - 1,9% vs 2013
- 3,4 % vs moyenne 2009/13



*QA/100 = quantités achetées pour 100 ménages

Source : panel de consommateurs Kantar

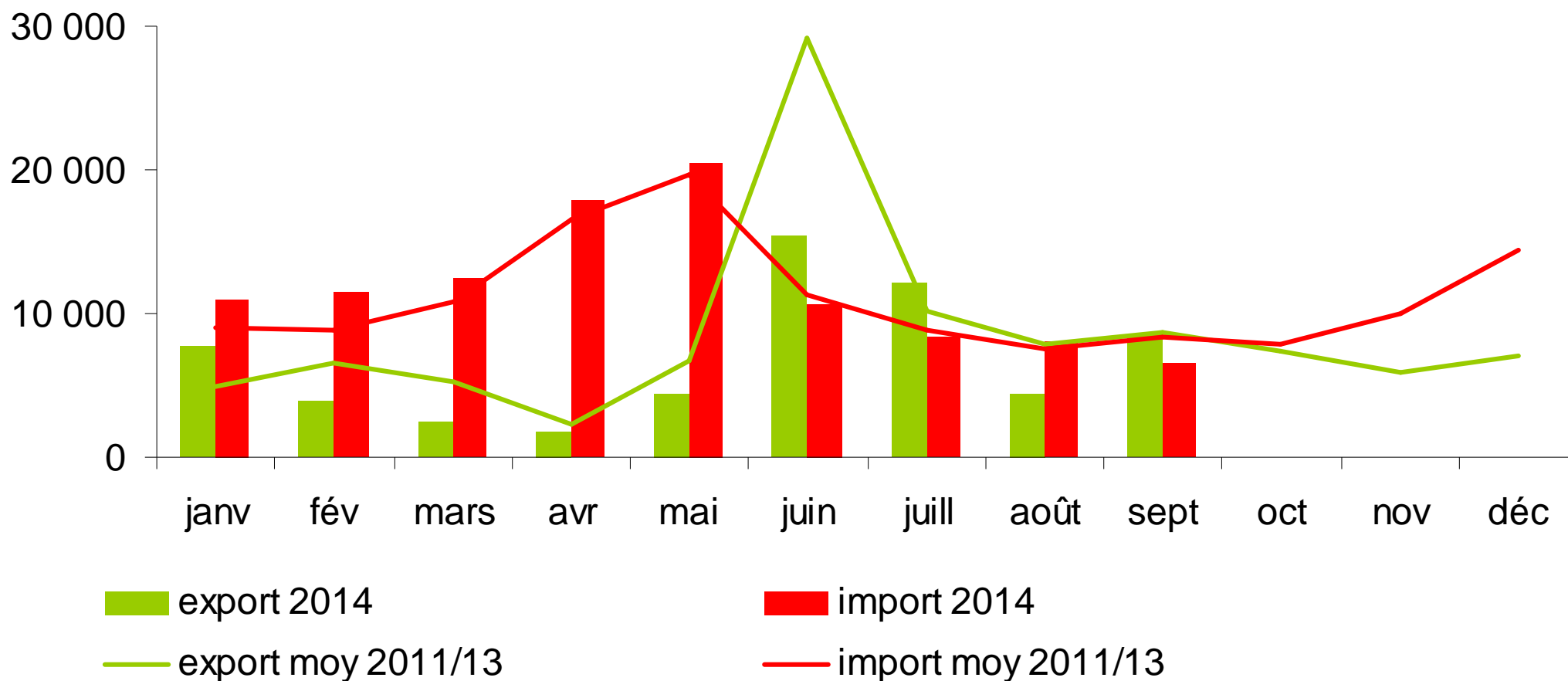
Carotte

Commerce extérieur

Import janv-sept 2014 : 106 950 t (+6 % vs 2011/13)

Export janv-sept 2014 : 61 050 t (-25 % vs 2011/13)

Les échanges mensuels de la France en carotte et navet (en tonnes)



SOMMAIRE

- Carotte
- **Poireau**
- Salade
- Poire

Poireau

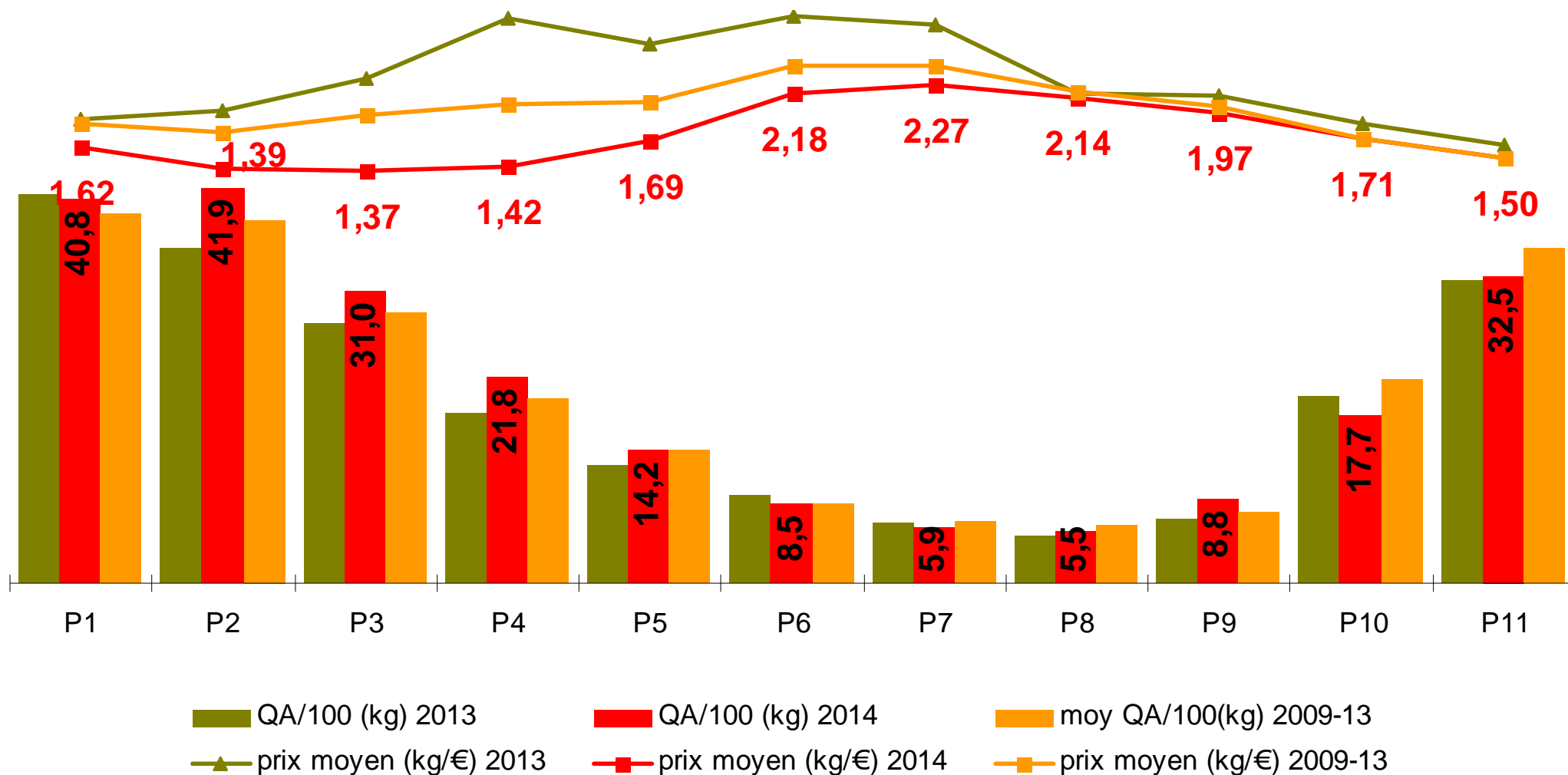
Conjoncture

- Les températures douces ne favorisent pas la consommation du produit
- La concurrence belge se fait ressentir tout au long de l'automne
- Les prix sont en baisse

Poireau

Consommation

QA/100* des périodes 1 à 11 (30 déc 2013 au 2 nov 2014) = 228 kilos
soit + 6,8 % vs 2013
+ 1,3 % vs moyenne 2009/13



*QA/100 = quantités achetées pour 100 ménages

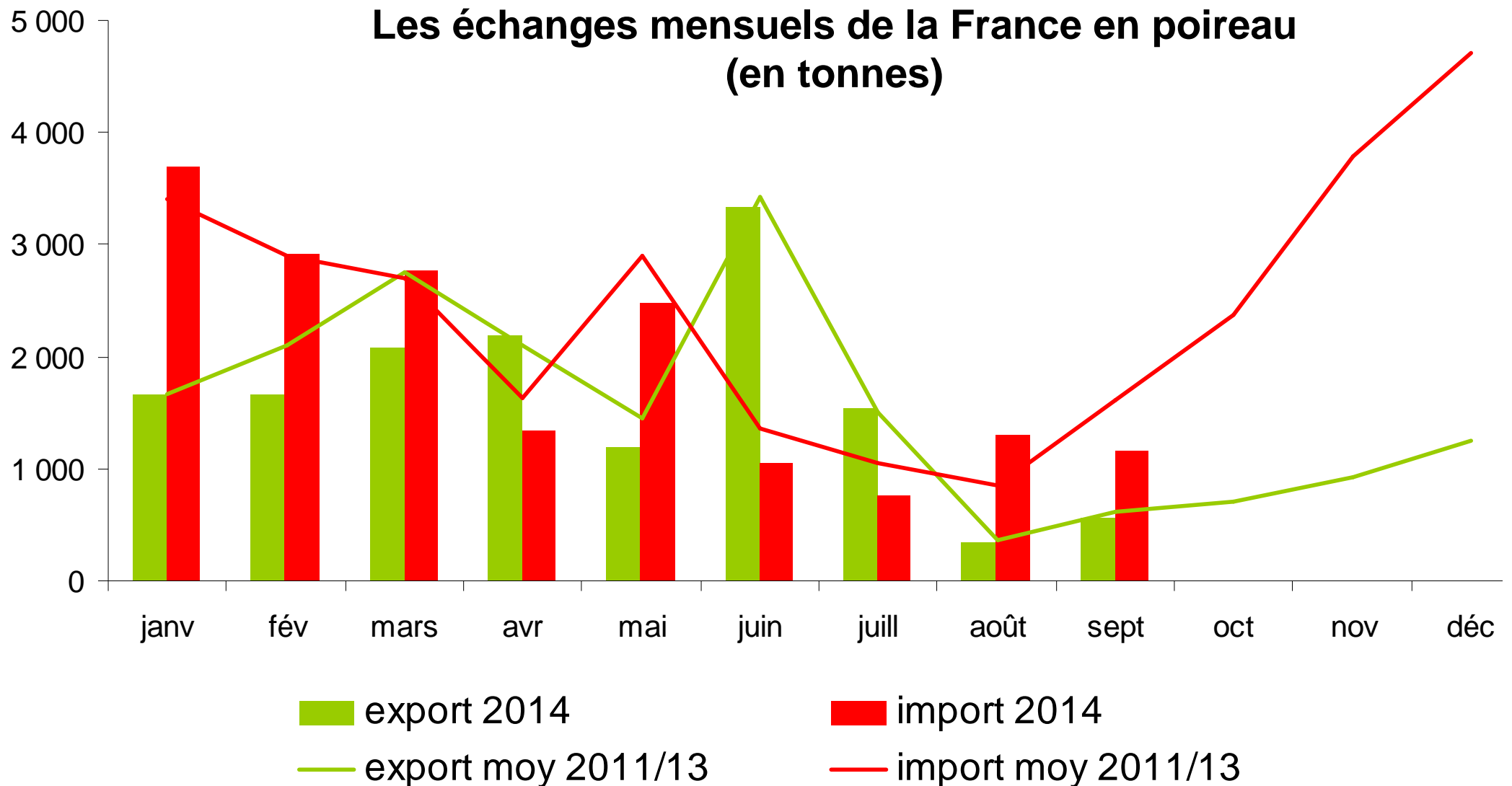
Source : panel de consommateurs Kanta

Poireau

Commerce extérieur

Import janv-sept 2014 : 17 500 t (-5 % vs 2011/13)

Export janv-sept 2014 : 14 550 t (-9 % vs 2011/13)



Poireau

Marchés européens

Semaines 46-47 (du 10 au 23 novembre 2014)

La production est importante dans toute l'Europe et les prix sont bas.

A cela s'ajoute la clémence des températures qui ne favorise pas l'achat de ce légume par les consommateurs, plus apprécié lors de températures hivernales.

SOMMAIRE

- Carotte
- Poireau
- **Salade**
- Poire

Salade

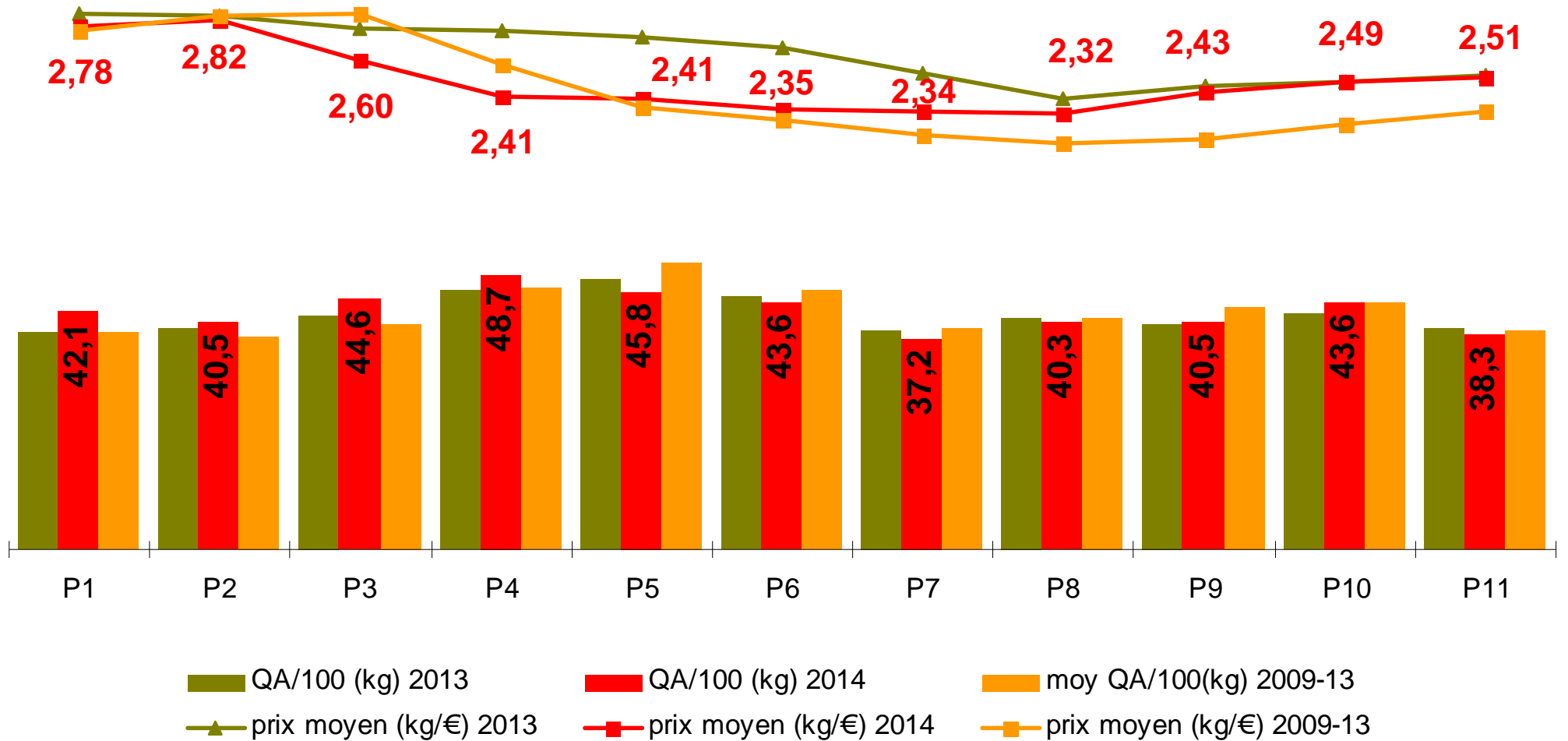
Conjoncture

- Des disponibilités abondantes
- Une consommation peu présente
- Les fortes intempéries dans le Sud-est pose des problèmes de qualité
- La laitue d'hiver est en situation de crise conjoncturelle depuis le 5 décembre

Salade

Consommation

QA/100* des périodes 1 à 11 (30 déc 2013 au 2 nov 2014) = 465 kilos
soit + 1,4 % vs 2013
stable vs moyenne 2009/13



*QA/100 = quantités achetées pour 100 ménages

Source : panel de consommateurs Kanta

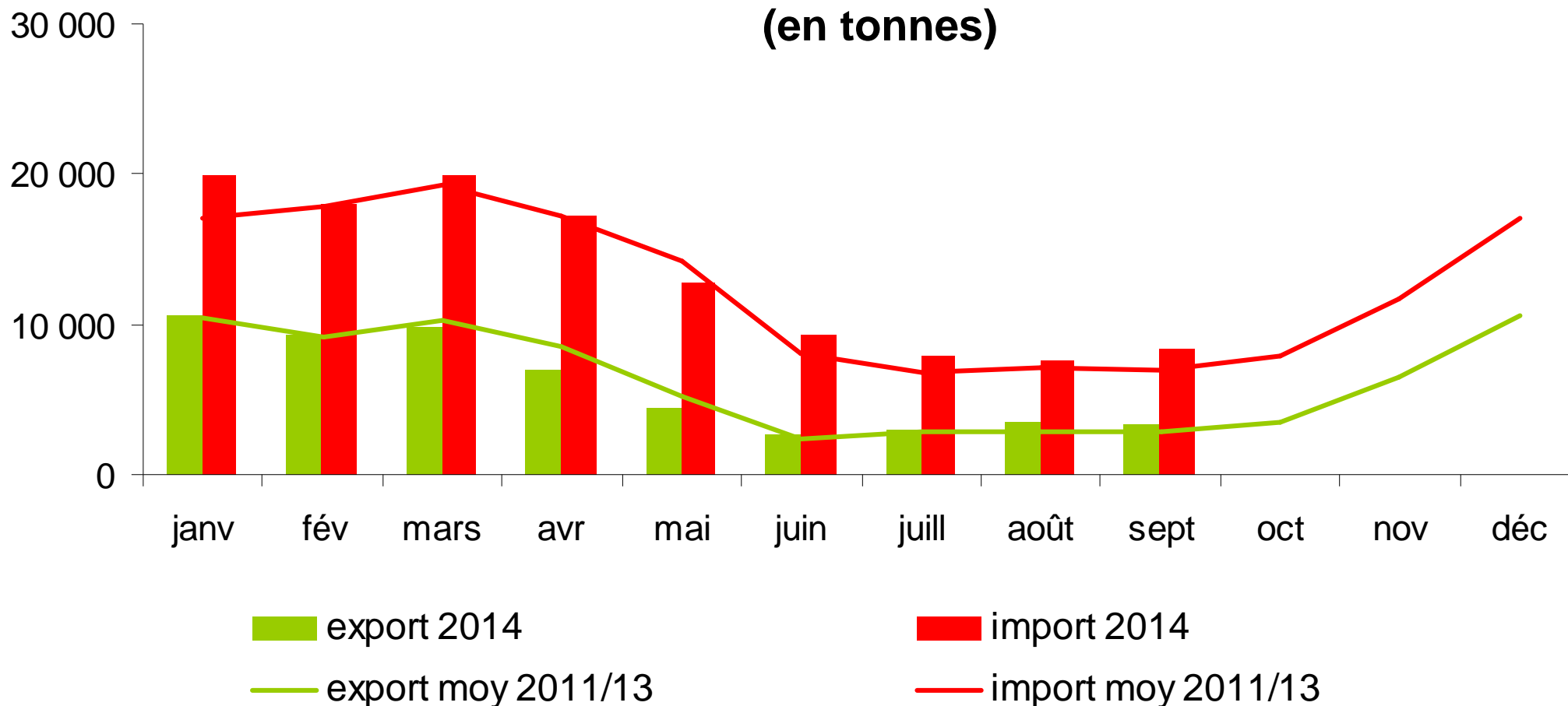
Salade

Commerce extérieur

Import janv-sept 2014 : 121 050 t (+6 % vs 2011/13)

Export janv-sept 2014 : 53 250 t (-2 % vs 2011/13)

Les échanges mensuels de la France en salade*
(en tonnes)



* Hors endive et mâche

Salade

Marchés européens

Semaines 46-47 (du 10 au 23 novembre 2014)

- **Allemagne** : en laitue, les origines française et italienne viennent maintenant compléter l'offre belge (prédominante jusqu'à présent). Les apports allemands sont de moins en moins volumineux. Compte-tenu de l'état de maturité avancé, la fin de campagne est précoce. La demande est globalement moins active. La baisse de la demande se répercute sur les apports étrangers dont les cours ont dû être revus à la baisse.

En salades de diversification, la récolte allemande va rapidement toucher à sa fin. L'appel aux origines française et italienne est donc maintenant indispensable. La marchandise des bassins sud français obtient actuellement la meilleure part de marché. La demande est en recul pour les salades bicolores comme pour les autres variétés feuilles. Une diminution des prix départ paraît ici aussi inévitable pour la relancer.

Les prix de la mâche sont en nette hausse. L'offre locale d'automne a atteint son summum en semaine 46 et les apports du Palatinat sont encore en net recul cette semaine. Les conditionneurs font de plus en plus appel à l'origine française.

Salade

Marchés européens

Semaines 46-47 (du 10 au 23 novembre 2014)

- **Belgique** : le marché des salades est difficile ces derniers temps. La production est importante et souffre de la concurrence des autres pays d'Europe.
- **Pays-Bas** : en semaine 46, l'offre en salades italiennes était abondante, d'où une certaine pression sur les prix. Cependant, la demande était au rendez-vous.
- **Royaume-Uni** : les apports sont équitablement gérés par la France, l'Espagne, l'Italie et la production locale. Les disponibilités sont bonnes et on constate que le niveau des cours n'est pas aussi haut que l'an passé à la même période.

SOMMAIRE

- Carotte
- Poireau
- Salade
- Poire

Poire

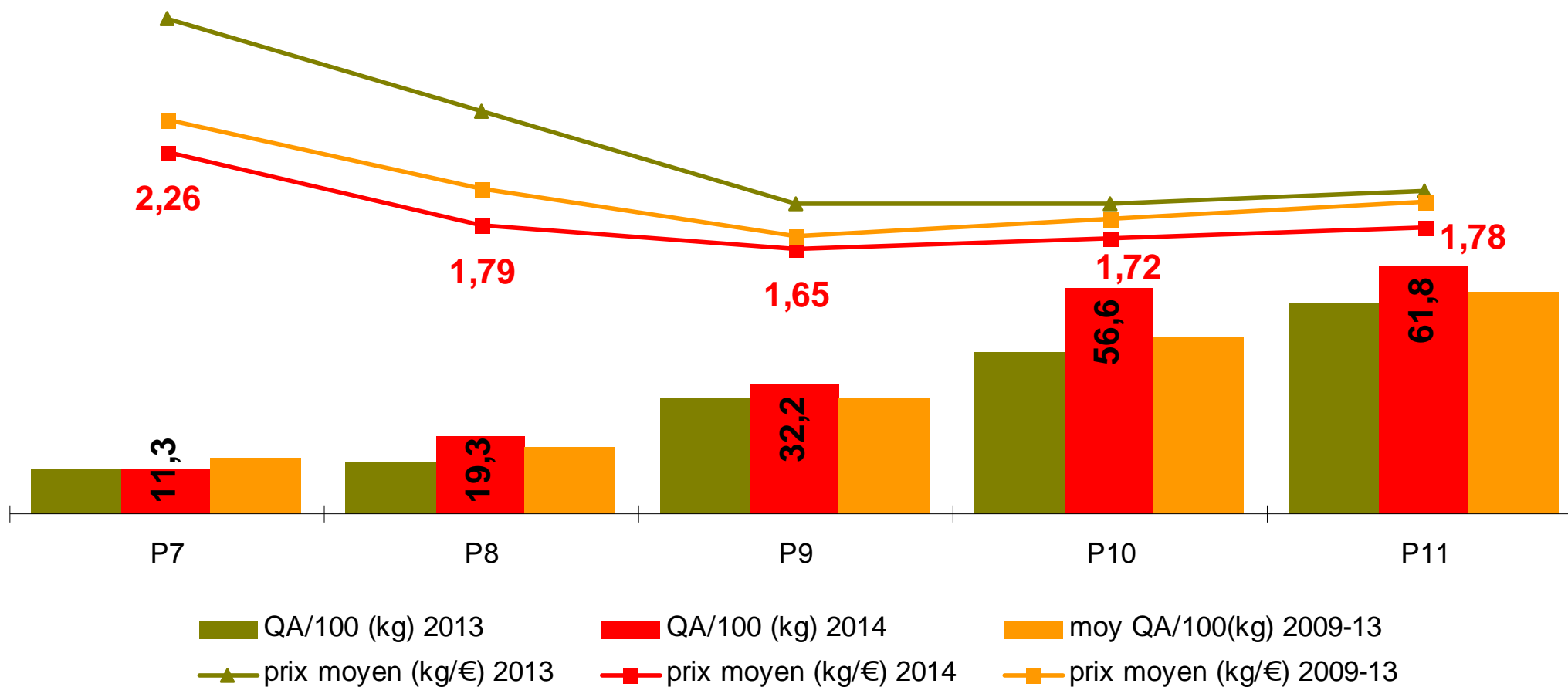
Conjoncture

- Un début de commercialisation très difficile
- La pression de l'import est forte
- Les prix ne remontent que faiblement et restent inférieurs à la référence

Poire

Consommation

QA/100* des périodes 8 à 11 (du 14 juill au 2 nov 2014) = 170 kilos
soit + 26 % vs 2013
+ 17 % vs moyenne 2009/13



*QA/100 = quantités achetées pour 100 ménages

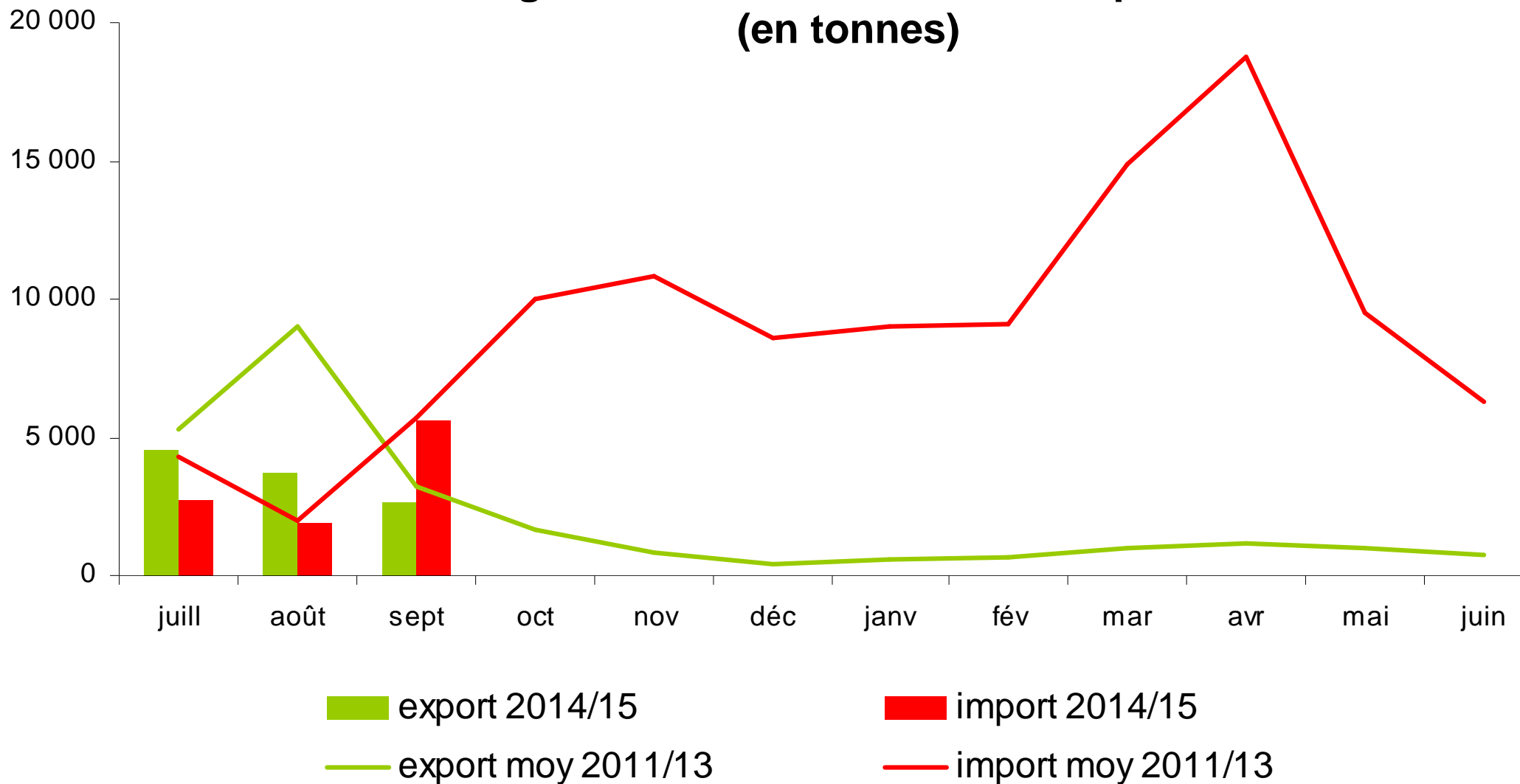
Poire

Commerce extérieur

Import juillet-sept 2014 : 10 220 t (-15 % vs 2011/13)

Export juillet-sept 2014 : 10 870 t (-38 % vs 2011/13)

Les échanges mensuels de la France en poire de table (en tonnes)



Poire

Marchés européens

Semaines 46-47 (du 10 au 23 novembre 2014)

- **Allemagne** : l'Italie domine le marché avec Abate Fetel, Santa Maria et Williams Christ. L'Allemagne, avec Alexander Lucas et Conférence, et les Pays-Bas avec Conférence et Bonne Louise complètent l'offre. Les disponibilités sont suffisantes face à une demande raisonnable. Les importations sont en léger recul en semaine 47 et les cours restent stables pour toutes les origines.
- **Belgique** : le marché est jugé satisfaisant. Le prix des poires est de 0,50 €/kg en moyenne avec une demande plus importante pour la variété belge Conférence.