



OFFICE DE L'ÉLEVAGE

OFFICE NATIONAL INTERPROFESSIONNEL
DE L'ÉLEVAGE ET DE SES PRODUCTIONS

DIVISION ETUDES ET PROSPECTIVES

BUREAU STATISTIQUES

**DOSSIER MENSUEL
SONDAGE COLLECTE**

N° 03 MARS 2008

PRODUCTION / FRANCE

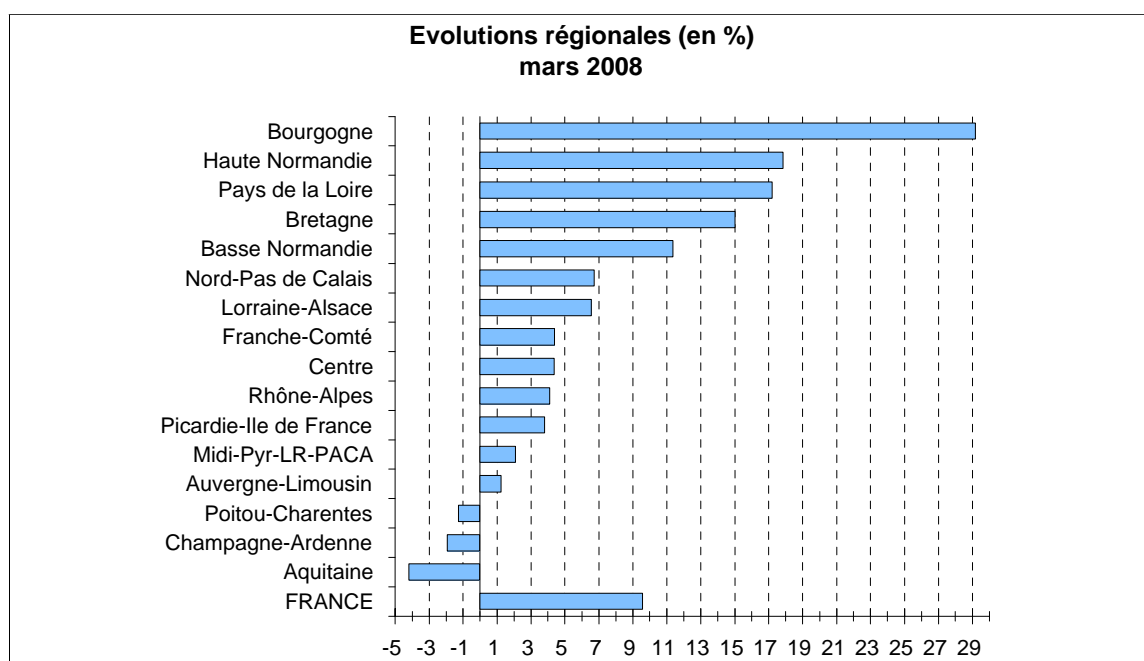
COLLECTE MENSUELLE (évolutions en %)

Régions	Janvier 2008	Février 2008	Mars 2008	Cumul Mars 2008	Cumul Campagne 2007-2008
Aquitaine	-4,8	0,4	-4,2	-3,0	-0,8
Auvergne-Limousin	-0,5	5,4	1,2	1,9	-4,3
Basse Normandie	8,8	14,9	11,4	11,6	3,2
Bourgogne (a)	21,9	29,8	29,2	26,9	-4,3
Bretagne	11,6	17,7	15,0	14,7	3,3
Centre	2,1	8,5	4,3	4,9	0,6
Champagne-Ardenne	-3,5	2,2	-1,9	-1,2	-7,3
Franche-Comté	2,9	10,9	4,4	5,9	1,0
Haute Normandie	12,9	20,8	17,8	17,0	9,8
Lorraine-Alsace	3,9	10,2	6,5	6,7	4,7
Midi-Pyr-LR-PACA	0,4	6,2	2,1	2,8	-3,4
Nord-Pas de Calais	5,4	11,8	6,7	7,8	3,1
Pays de la Loire	11,6	21,2	17,2	16,5	3,3
Picardie-Ile de France	3,1	8,3	3,8	5,0	2,0
Poitou-Charentes	1,6	5,5	-1,3	1,8	-0,9
Rhône-Alpes	3,5	11,0	4,1	6,0	3,8
FRANCE	7,0	13,7	9,5	10,0	2,1
Volumes (1000 litres)	2 132 532	2 065 826	2 195 065	6 393 423	22 821 178

Source : ENQUETE MENSUELLE LAITIERE OFFICE DE L'ELEVAGE / SCEES

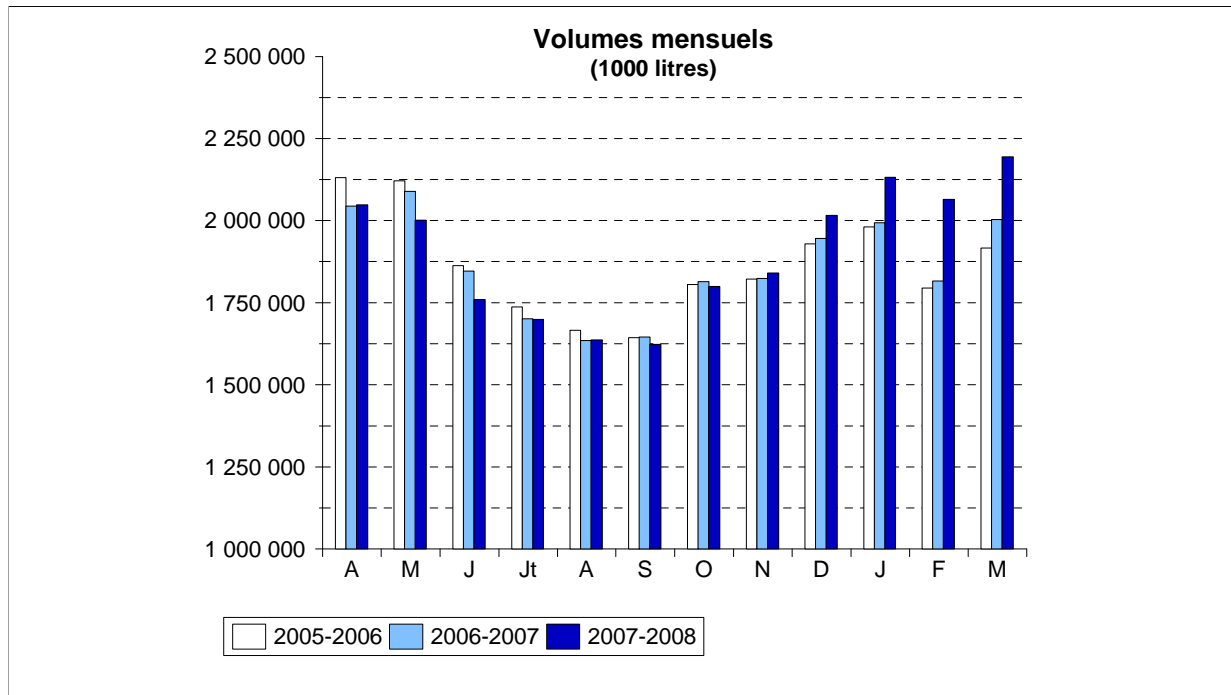
NB : la collecte se définit par rapport au département de localisation de l'établissement de collecte

(a) Suite à des modifications du périmètre géographique des producteurs de certaines laiteries, un transfert important de collecte a eu lieu vers la région Bourgogne à partir de janvier 2008.

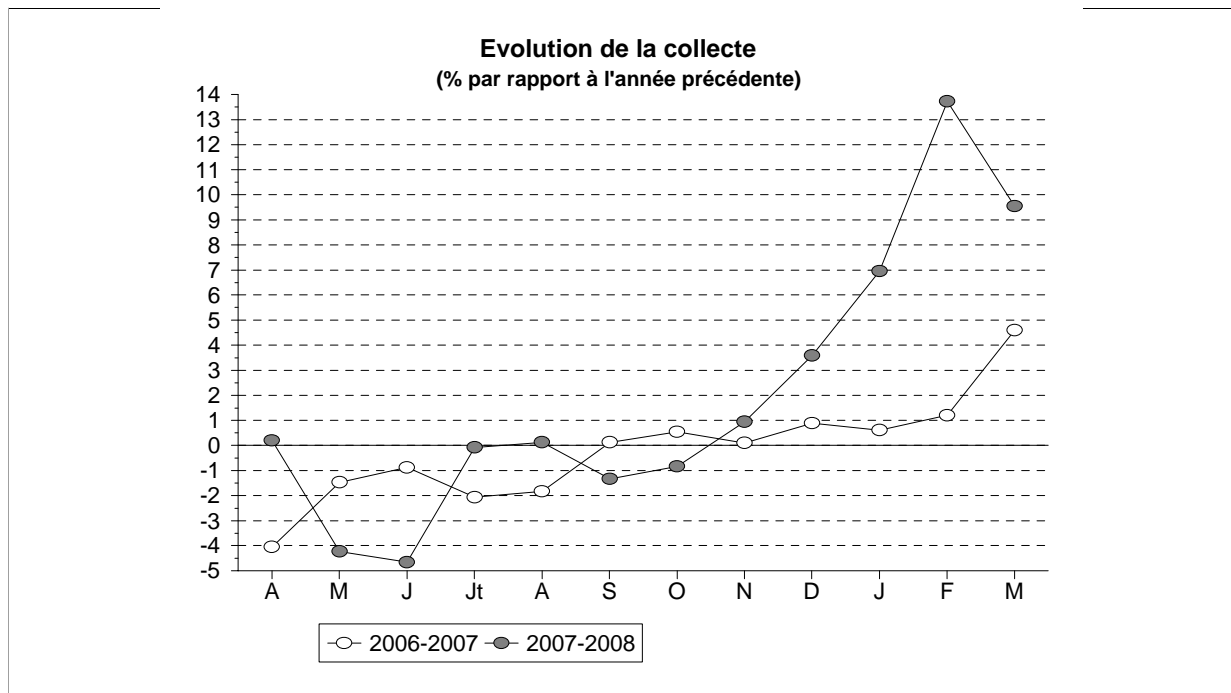


PRODUCTION / FRANCE

COLLECTE MENSUELLE



Source : Office de l'Elevage / SCEES



Source : Office de l'Elevage / SCEES

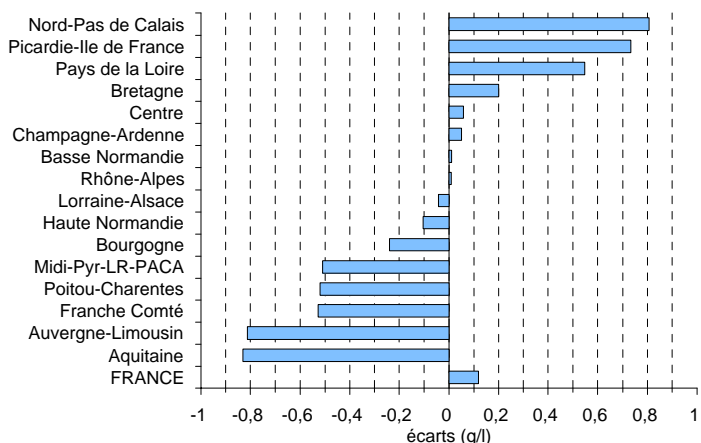
PRODUCTION / FRANCE

TAUX DE MATIERE GRASSE (grammes / litre)

Régions	Mars 2008		Cumul Année 2008		Cumul Campagne 2007-2008	
	Taux	Ecart	Taux	Ecart	Taux	Ecart
Aquitaine	40,60	-0,83	41,21	-0,83	41,08	0,05
Auvergne-Limousin	40,93	-0,81	41,14	-0,70	40,89	-0,01
Basse Normandie	43,04	0,01	43,17	-0,03	42,43	-0,00
Bourgogne	40,95	-0,24	41,18	-0,17	41,00	0,26
Bretagne	42,64	0,20	42,91	-0,13	42,13	-0,02
Centre	42,03	0,06	42,11	-0,15	41,78	0,27
Champagne-Ardenne	40,56	0,05	40,64	0,20	40,67	0,09
Franche Comté	39,87	-0,53	40,16	-0,39	40,06	0,07
Haute Normandie	41,42	-0,10	41,44	-0,16	41,31	-0,01
Lorraine-Alsace	41,42	-0,04	41,37	-0,13	41,17	0,09
Midi-Pyr-LR-PACA	40,67	-0,51	41,03	-0,55	40,74	-0,04
Nord-Pas de Calais	41,10	0,81	41,13	0,58	40,73	0,09
Pays de la Loire	43,26	0,55	42,93	-0,33	42,40	0,03
Picardie-Ile de France	40,66	0,73	40,72	0,71	40,25	0,05
Poitou-Charentes	41,03	-0,52	41,47	-0,45	41,08	-0,08
Rhône-Alpes	41,69	0,01	41,89	-0,10	41,28	0,06
FRANCE	41,95	0,12	42,05	-0,11	41,56	0,04

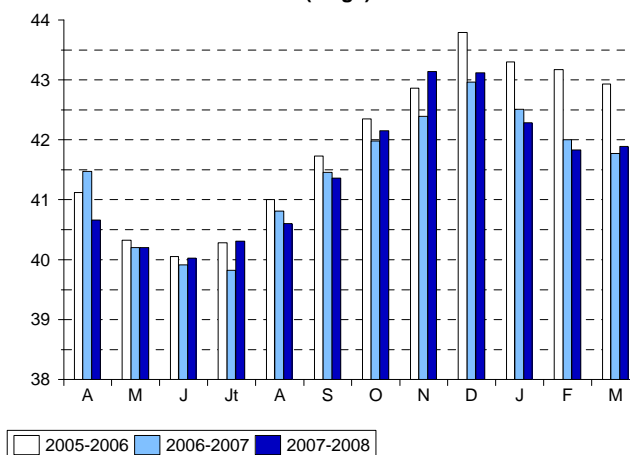
Source : SCEES / Sondage OFFICE DE L'ELEVAGE

Ecart régionaux mars 2008



Source : SCEES / Sondage Office de l'Elevage

Taux national mensuel (en g/l)



Source : SCEES / Sondage Office de l'Elevage

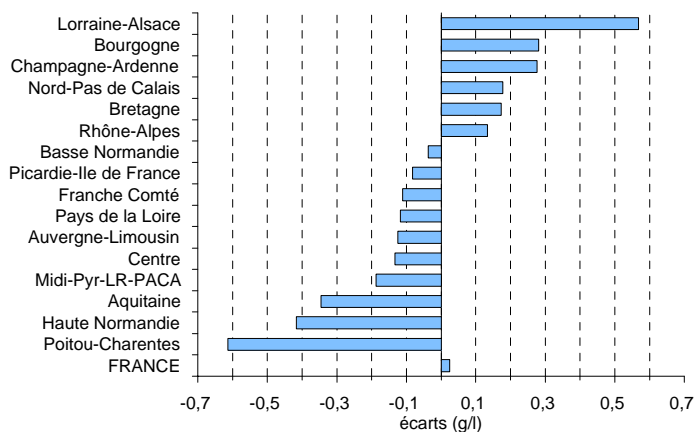
PRODUCTION / FRANCE

TAUX DE MATIERE PROTEIQUE (grammes / litre)

Régions	Mars 2008		Cumul Année 2008		Cumul Campagne 2007-2008	
	Taux	Ecart	Taux	Ecart	Taux	Ecart
Aquitaine	32,50	-0,35	32,73	-0,28	32,83	0,10
Auvergne-Limousin	32,72	-0,12	32,79	-0,13	32,82	0,10
Basse Normandie	33,73	-0,04	33,79	0,06	34,07	0,23
Bourgogne	33,46	0,28	33,50	0,37	33,39	0,35
Bretagne	33,10	0,17	33,09	0,24	33,31	0,29
Centre	33,23	-0,13	33,22	-0,08	33,48	0,17
Champagne-Ardenne	32,77	0,28	32,74	0,40	32,88	0,33
Franche Comté	33,21	-0,11	33,29	-0,09	33,73	0,21
Haute Normandie	33,07	-0,42	33,06	-0,16	33,51	0,07
Lorraine-Alsace	33,10	0,57	33,02	0,53	32,92	0,41
Midi-Pyr-LR-PACA	32,54	-0,19	32,67	-0,15	32,57	0,04
Nord-Pas de Calais	32,92	0,18	32,90	0,20	33,06	0,35
Pays de la Loire	33,38	-0,12	33,38	-0,01	33,66	0,20
Picardie-Ile de France	32,88	-0,08	32,82	0,13	32,88	0,27
Poitou-Charentes	32,44	-0,61	32,56	-0,46	32,91	0,08
Rhône-Alpes	33,20	0,13	33,31	0,12	33,21	0,25
FRANCE	33,13	0,03	33,15	0,09	33,32	0,24

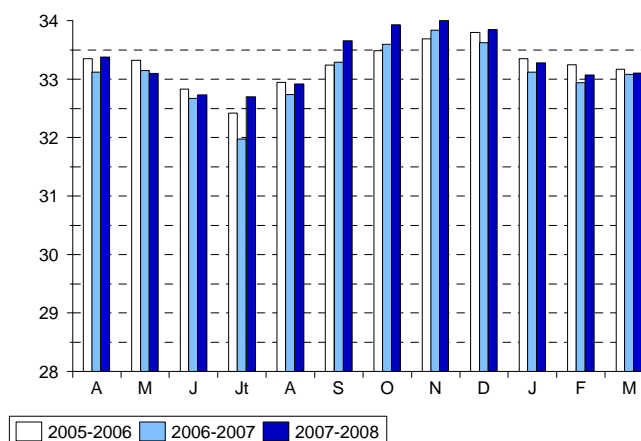
Source : SCEES / Sondage OFFICE DE L'ELEVAGE

Evolutions régionales
mars 2008



Source : SCEES / Sondage Office de l'Elevage

Taux national mensuel
(en g/l)



Source : SCEES / Sondage Office de l'Elevage

PRODUCTION / FRANCE

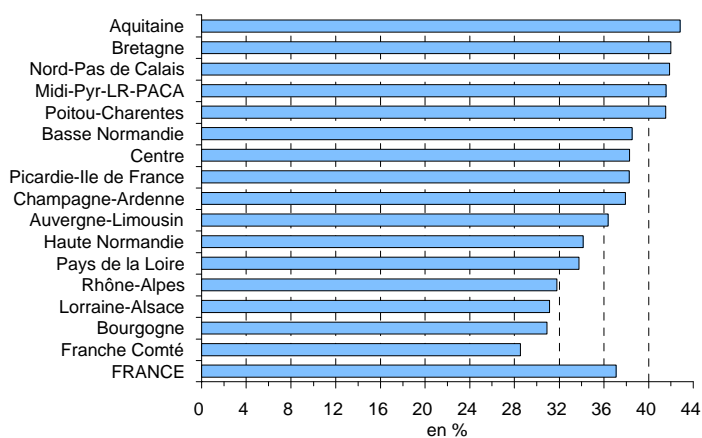
PRIX DU LAIT (*) (€/ 1000 litres)

Régions	Mars 2008		Cumul Année 2008		Cumul Campagne 2007-2008	
	Prix	Evolution %	Prix	Evolution %	Prix	Evolution %
Aquitaine	356,14	42,82	375,06	39,42	321,28	20,74
Auvergne-Limousin	344,78	36,39	354,88	36,74	309,04	16,58
Basse Normandie	377,79	38,53	386,01	37,56	319,51	18,02
Bourgogne	336,40	30,90	334,64	26,91	310,87	13,79
Bretagne	365,19	41,99	378,79	40,01	314,16	19,22
Centre	355,09	38,30	369,41	37,05	314,42	18,61
Champagne-Ardenne	357,07	37,95	365,50	36,34	314,30	17,56
Franche Comté	375,71	28,51	384,64	27,42	331,35	10,92
Haute Normandie	351,16	34,16	358,34	33,32	318,09	15,83
Lorraine-Alsace	334,15	31,15	334,16	30,43	311,84	14,87
Midi-Pyr-LR-PACA	353,37	41,56	372,33	39,11	316,60	20,48
Nord-Pas de Calais	367,37	41,86	378,33	40,27	318,83	19,03
Pays de la Loire	345,91	33,76	371,21	37,01	315,06	19,19
Picardie-Ile de France	351,89	38,28	359,60	37,45	312,16	18,55
Poitou-Charentes	366,03	41,53	379,83	39,13	313,07	17,93
Rhône-Alpes	336,70	31,79	343,01	28,67	306,82	15,55
FRANCE	356,19	37,10	368,51	36,28	315,13	17,72

(*) Prix, toutes primes comprises, toutes qualités confondues, ramené à un lait standard (38g de MG, 32g de MP)

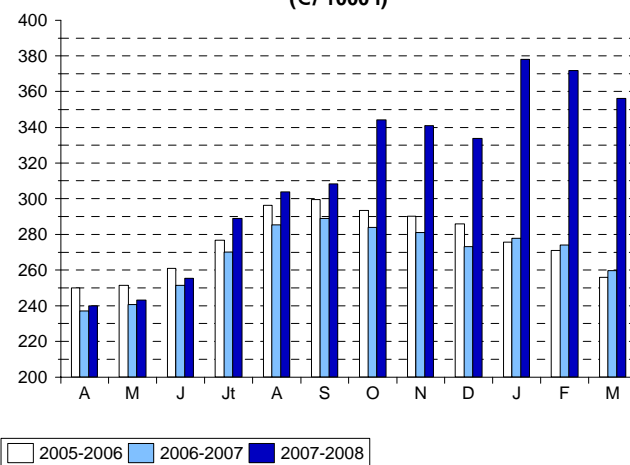
Source : SCEES / Sondage OFFICE DE L'ELEVAGE

Evolution régionale
mars 2008



Source : SCEES / Sondage Office de l'Elevage

Prix national mensuel
(€/ 1000 l)



Source : SCEES / Sondage Office de l'Elevage