



OFFICE DE L'ÉLEVAGE

OFFICE NATIONAL INTERPROFESSIONNEL  
DE L'ÉLEVAGE ET DE SES PRODUCTIONS

---

DIVISION ETUDES ET PROSPECTIVES

BUREAU STATISTIQUES

**DOSSIER MENSUEL  
SONDAGE COLLECTE**

**N° 01 JANVIER 2008**

# PRODUCTION / FRANCE

## COLLECTE MENSUELLE

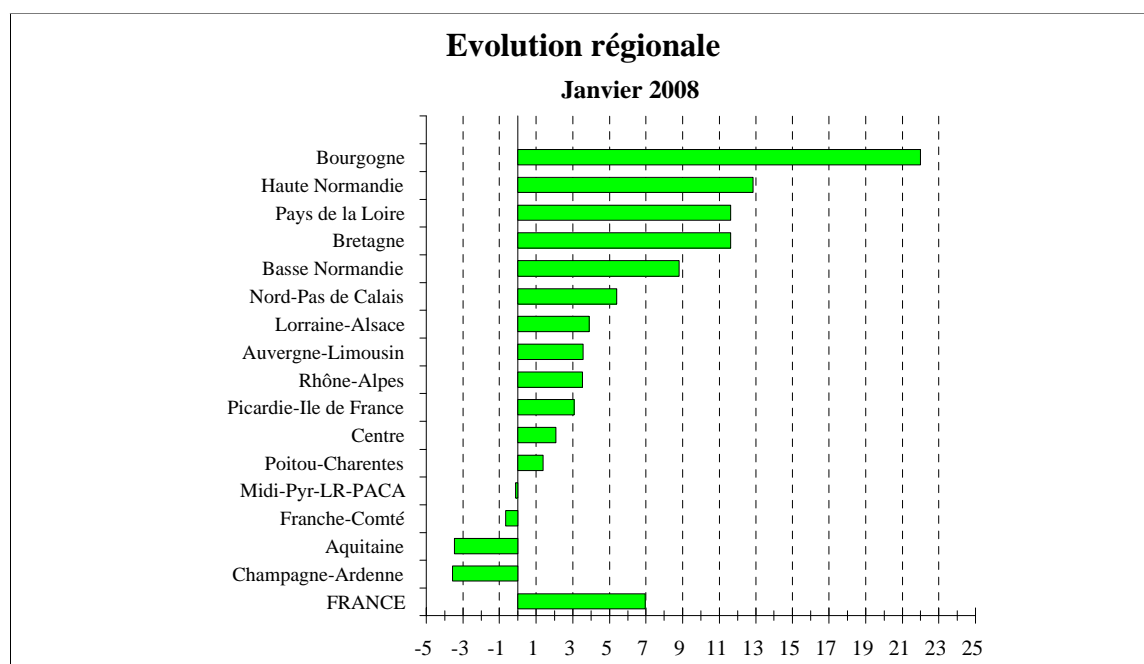
( Evolutions en % )

Régions	Novembre 2007	Décembre 2007	Janvier 2008	Cumul Janvier 2008	Cumul Campagne 2007-2008
Aquitaine	2,3	-3,2	-3,5	-3,5	-0,1
Auvergne-Limousin	-5,4	-3,1	3,5	3,5	-5,3
Basse Normandie	5,2	8,3	8,8	8,8	1,3
Bourgogne (a)	-13,3	-11,2	22,0	22,0	-10,5
Bretagne	3,8	8,3	11,6	11,6	0,8
Centre	-0,2	-0,2	2,1	2,1	-0,6
Champagne-Ardenne	-9,2	-7,4	-3,6	-3,6	-8,8
Franche-Comté	-4,3	-1,3	-0,7	-0,7	-0,8
Haute Normandie	1,9	4,5	12,9	12,9	7,4
Lorraine-Alsace	4,5	6,2	3,9	3,9	3,8
Midi-Pyr-LR-PACA	-4,2	-0,4	-0,1	-0,1	-5,0
Nord-Pas de Calais	2,4	2,9	5,4	5,4	1,8
Pays de la Loire	0,8	4,3	11,6	11,6	0,1
Picardie-Ile de France	-0,2	-0,1	3,1	3,1	1,1
Poitou-Charentes	-0,9	-1,2	1,4	1,4	-1,5
Rhône-Alpes	1,7	4,0	3,5	3,5	3,2
<b>FRANCE</b>	0,9	3,5	7,0	7,0	0,1
volume ( 1 000 L.)	1 839 798	2 014 448	2 134 574	2 134 574	18 560 466

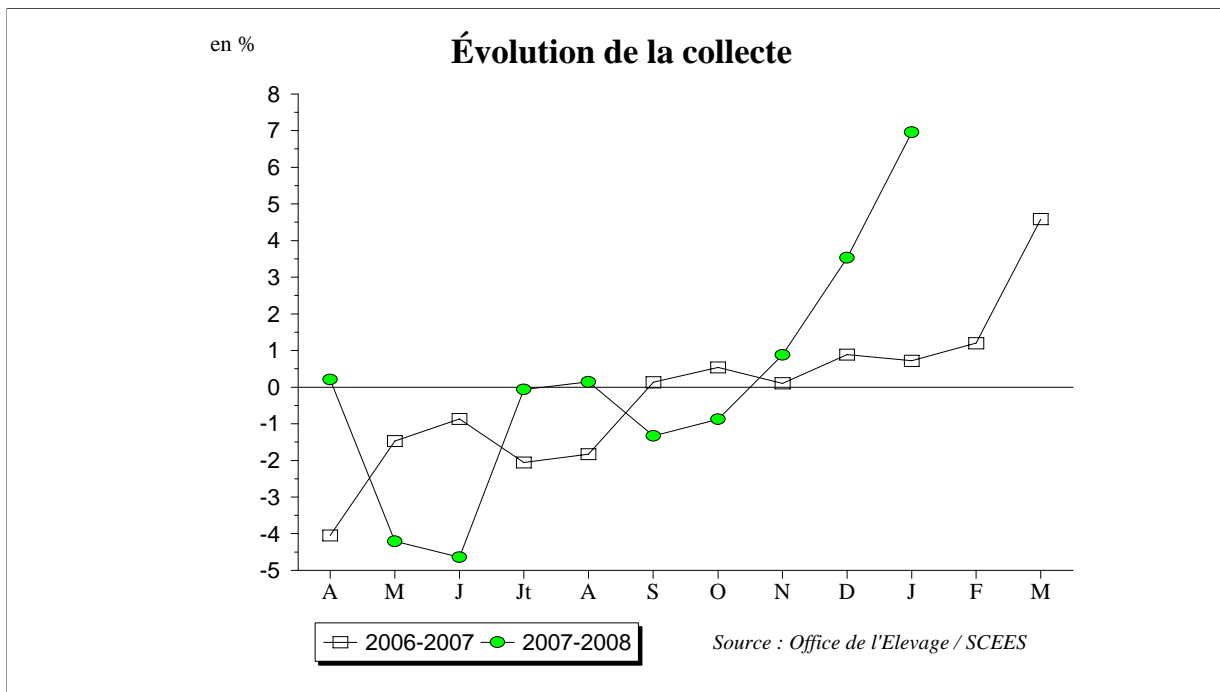
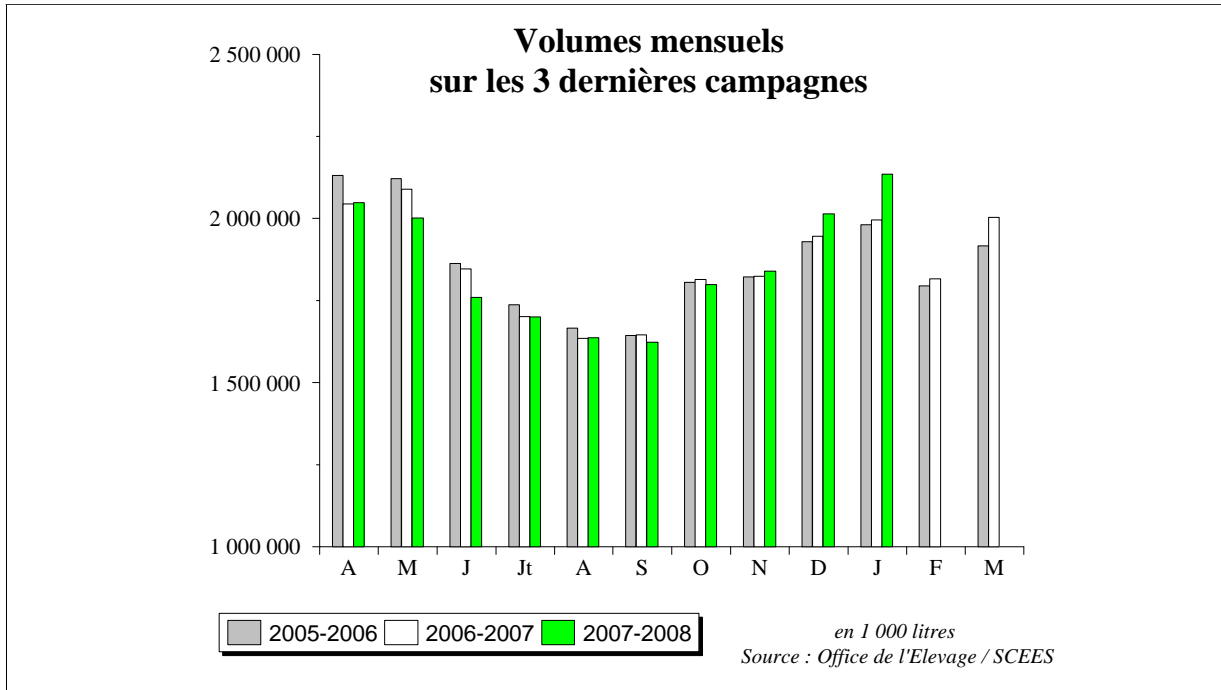
Source : ENQUETE MENSUELLE LAITIÈRE OFFICE DE L'ELEVAGE / SCEES

NB: la collecte se définit par rapport au département de localisation de l'établissement de collecte

(a) Suite à des changements de périmètre de producteurs, un transfert important de collecte a eu lieu vers la région Bourgogne à partir de janvier 2008.



## COLLECTE MENSUELLE



# PRODUCTION / FRANCE

## TAUX DE MATIERE GRASSE

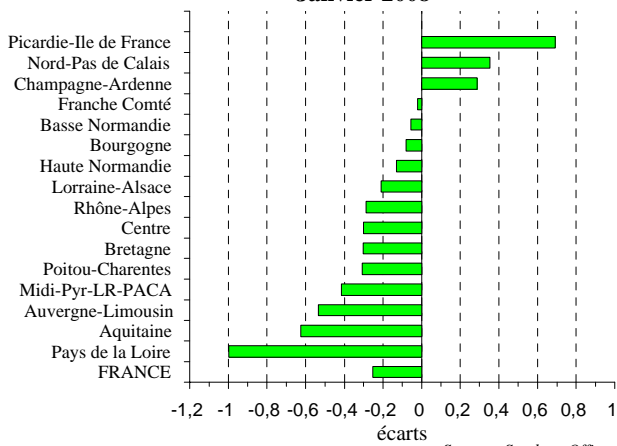
( G / L )

Régions	Janvier 2008		Cumul Année 2008		Cumul Campagne 2007-2008	
	Taux	Ecart	Taux	Ecart	Taux	Ecart
Aquitaine	41,95	-0,62	41,95	-0,62	41,13	0,25
Auvergne-Limousin	41,40	-0,53	41,40	-0,53	40,86	0,15
Basse Normandie	43,41	-0,06	43,41	-0,06	42,29	-0,02
Bourgogne	41,48	-0,08	41,48	-0,08	41,00	0,37
Bretagne	43,38	-0,30	43,38	-0,30	42,01	-0,03
Centre	42,33	-0,30	42,33	-0,30	41,73	0,33
Champagne-Ardenne	40,85	0,29	40,85	0,29	40,71	0,08
Franche Comté	40,73	-0,02	40,73	-0,02	40,10	0,20
Haute Normandie	41,65	-0,13	41,65	-0,13	41,31	0,03
Lorraine-Alsace	41,51	-0,21	41,51	-0,21	41,13	0,13
Midi-Pyr-LR-PACA	41,53	-0,41	41,53	-0,41	40,74	0,08
Nord-Pas de Calais	41,32	0,35	41,32	0,35	40,66	-0,04
Pays de la Loire	42,96	-1,00	42,96	-1,00	42,27	0,02
Picardie-Ile de France	40,87	0,69	40,87	0,69	40,17	-0,09
Poitou-Charentes	42,00	-0,31	42,00	-0,31	41,06	0,01
Rhône-Alpes	42,12	-0,29	42,12	-0,29	41,17	0,08
<b>FRANCE</b>	<b>42,33</b>	<b>-0,25</b>	<b>42,33</b>	<b>-0,25</b>	<b>41,48</b>	<b>0,05</b>

Source : Sondage OFFICE DE L'ELEVAGE

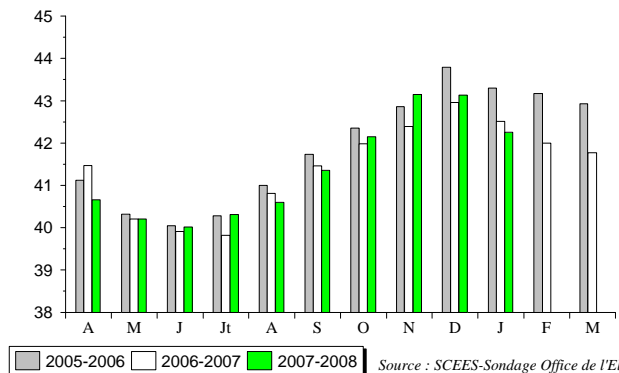
### Evolution régionale

#### Janvier 2008



Source : Sondage Office de l'Elevage

### Taux national mensuel des 3 dernières campagnes



Source : SCEES-Sondage Office de l'Elevage

# PRODUCTION / FRANCE

## TAUX DE MATIERE PROTEIQUE

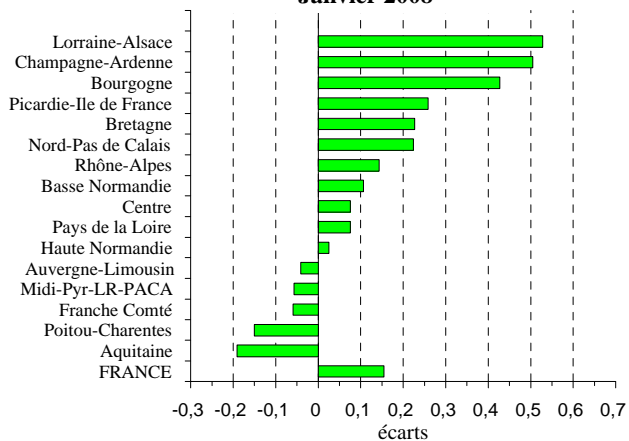
( G / L )

Régions	Janvier 2008		Cumul Année 2008		Cumul Campagne 2007-2008	
	Taux	Ecart	Taux	Ecart	Taux	Ecart
Aquitaine	32,98	-0,19	32,98	-0,19	32,88	0,19
Auvergne-Limousin	32,92	-0,04	32,92	-0,04	32,84	0,15
Basse Normandie	33,92	0,11	33,92	0,11	34,15	0,27
Bourgogne	33,55	0,43	33,55	0,43	33,37	0,35
Bretagne	33,17	0,23	33,17	0,23	33,37	0,30
Centre	33,34	0,08	33,34	0,08	33,56	0,24
Champagne-Ardenne	32,74	0,50	32,74	0,50	32,91	0,33
Franche Comté	33,43	-0,06	33,43	-0,06	33,84	0,27
Haute Normandie	33,07	0,03	33,07	0,03	33,61	0,16
Lorraine-Alsace	32,98	0,53	32,98	0,53	32,90	0,38
Midi-Pyr-LR-PACA	32,85	-0,06	32,85	-0,06	32,56	0,09
Nord-Pas de Calais	32,93	0,22	32,93	0,22	33,10	0,39
Pays de la Loire	33,44	0,08	33,44	0,08	33,73	0,26
Picardie-Ile de France	32,75	0,26	32,75	0,26	32,88	0,31
Poitou-Charentes	32,82	-0,15	32,82	-0,15	33,02	0,23
Rhône-Alpes	33,53	0,14	33,53	0,14	33,22	0,28
<b>FRANCE</b>	<b>33,24</b>	<b>0,15</b>	<b>33,24</b>	<b>0,15</b>	<b>33,37</b>	<b>0,27</b>

Source : Sondage OFFICE DE L'ELEVAGE

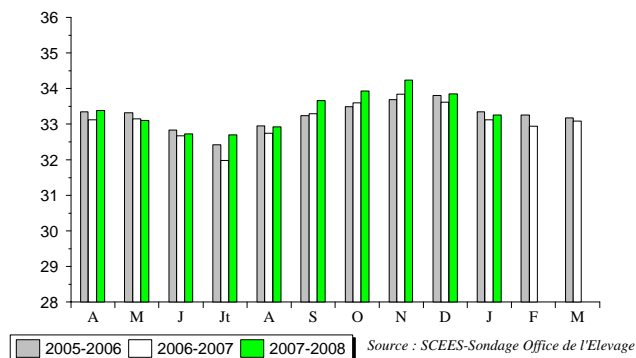
### Evolution régionale

Janvier 2008



Source : Sondage Office de l'Élevage

### Taux national mensuel des 3 dernières campagnes



Source : SCEES-Sondage Office de l'Élevage

# PRODUCTION / FRANCE

## PRIX DU LAIT

( Euros / 1000 Litres )

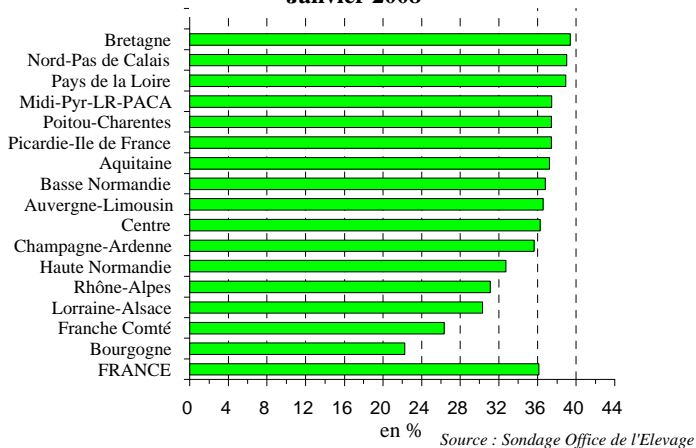
Régions	Janvier 2008		Cumul Année 2008		Cumul Campagne 2007-2008	
	Prix	Evolution %	Prix	Evolution %	Prix	Evolution %
Aquitaine	390,92	37,29	390,92	37,29	311,21	16,49
Auvergne-Limousin	365,36	36,55	365,36	36,55	300,28	12,44
Basse Normandie	392,73	36,82	392,73	36,82	305,14	13,26
Bourgogne	334,22	22,32	334,22	22,32	305,51	10,57
Bretagne	388,07	39,36	388,07	39,36	300,90	14,43
Centre	379,45	36,29	379,45	36,29	303,15	14,34
Champagne-Ardenne	370,86	35,64	370,86	35,64	302,48	12,93
Franche Comté	392,63	26,32	392,63	26,32	320,54	7,19
Haute Normandie	362,16	32,72	362,16	32,72	309,28	11,94
Lorraine-Alsace	334,51	30,31	334,51	30,31	306,75	11,61
Midi-Pyr-LR-PACA	387,31	37,48	387,31	37,48	305,68	16,10
Nord-Pas de Calais	385,70	39,04	385,70	39,04	306,09	14,07
Pays de la Loire	386,50	38,90	386,50	38,90	303,71	15,14
Picardie-Ile de France	367,13	37,44	367,13	37,44	302,52	14,46
Poitou-Charentes	390,18	37,46	390,18	37,46	299,37	12,96
Rhône-Alpes	359,23	31,11	359,23	31,11	300,39	12,88
<b>FRANCE</b>	<b>378,13</b>	<b>36,11</b>	<b>378,13</b>	<b>36,11</b>	<b>304,13</b>	<b>13,51</b>

Source : Sondage OFFICE DE L'ELEVAGE

Prix, toutes primes comprises, toutes qualités confondues, ramené à un lait standard (38g de MG, 32g de MP).

### Evolution régionale

#### Janvier 2008



#### Prix national mensuel des 3 dernières campagnes

