



OFFICE DE L'ÉLEVAGE

OFFICE NATIONAL INTERPROFESSIONNEL  
DE L'ÉLEVAGE ET DE SES PRODUCTIONS

---

DIVISION ETUDES ET PROSPECTIVES

BUREAU STATISTIQUES

**DOSSIER MENSUEL  
SONDAGE COLLECTE**

**N° 02 FÉVRIER 2008**

# PRODUCTION / FRANCE

## COLLECTE MENSUELLE ( évolutions en % )

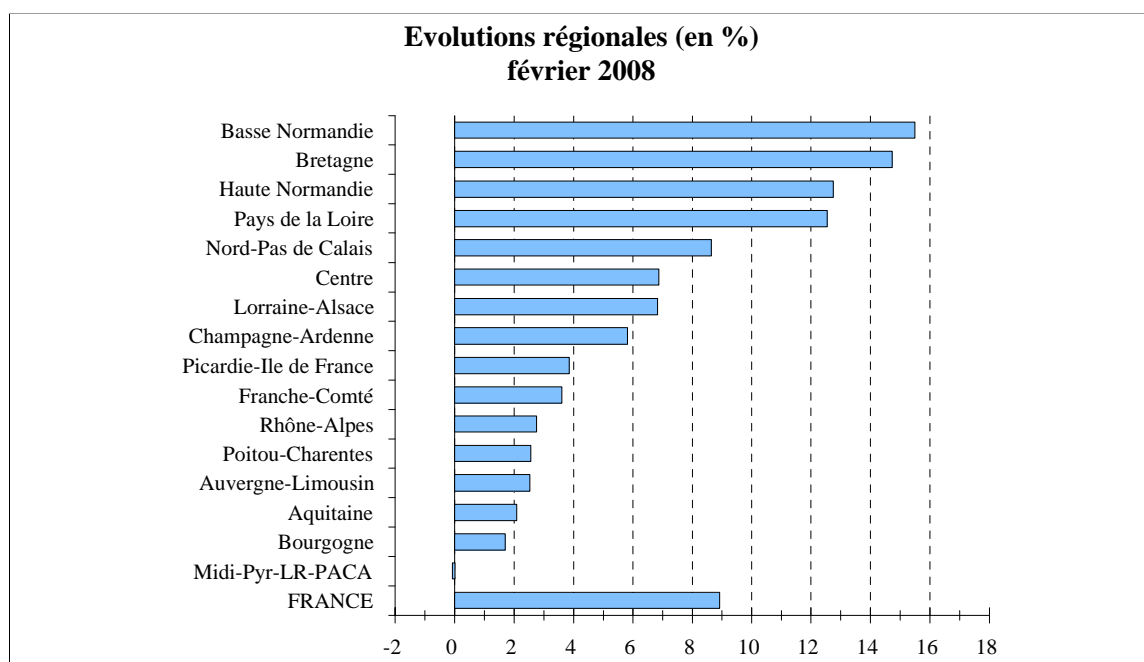
Régions	Décembre 2007	Janvier 2008	Février 2008 (*)	Cumul Février 2008	Cumul Campagne 2007-2008
Aquitaine	-3,2	-3,5	2,1	-0,8	0,1
Auvergne-Limousin	-3,1	3,5	2,6	3,1	-4,6
Basse Normandie	8,3	8,8	15,5	12,0	2,5
Bourgogne (a)	-11,2	22,0	1,7	12,4	-9,5
Bretagne	8,3	11,6	14,7	13,1	2,0
Centre	-0,2	2,1	6,9	4,4	0,1
Champagne-Ardenne	-7,4	-3,6	5,8	0,9	-7,5
Franche-Comté	-1,3	-0,7	3,6	1,4	-0,5
Haute Normandie	4,5	12,9	12,7	12,8	7,9
Lorraine-Alsace	6,2	3,9	6,8	5,3	4,1
Midi-Pyr-LR-PACA	-0,4	-0,1	-0,1	-0,1	-4,6
Nord-Pas de Calais	2,9	5,4	8,7	6,9	2,5
Pays de la Loire	4,3	11,6	12,5	12,1	1,2
Picardie-Ile de France	-0,1	3,1	3,9	3,5	1,4
Poitou-Charentes	-1,2	1,4	2,6	2,0	-1,2
Rhône-Alpes	4,0	3,5	2,8	3,2	3,1
<b>FRANCE</b> volume ( 1 000 L.)	3,5 2 014 448	7,0 2 134 574	8,9 1 978 152	7,9 4 112 726	0,9 20 538 618

Source : ENQUETE MENSUELLE LAITIÈRE OFFICE DE L'ELEVAGE / SCEES

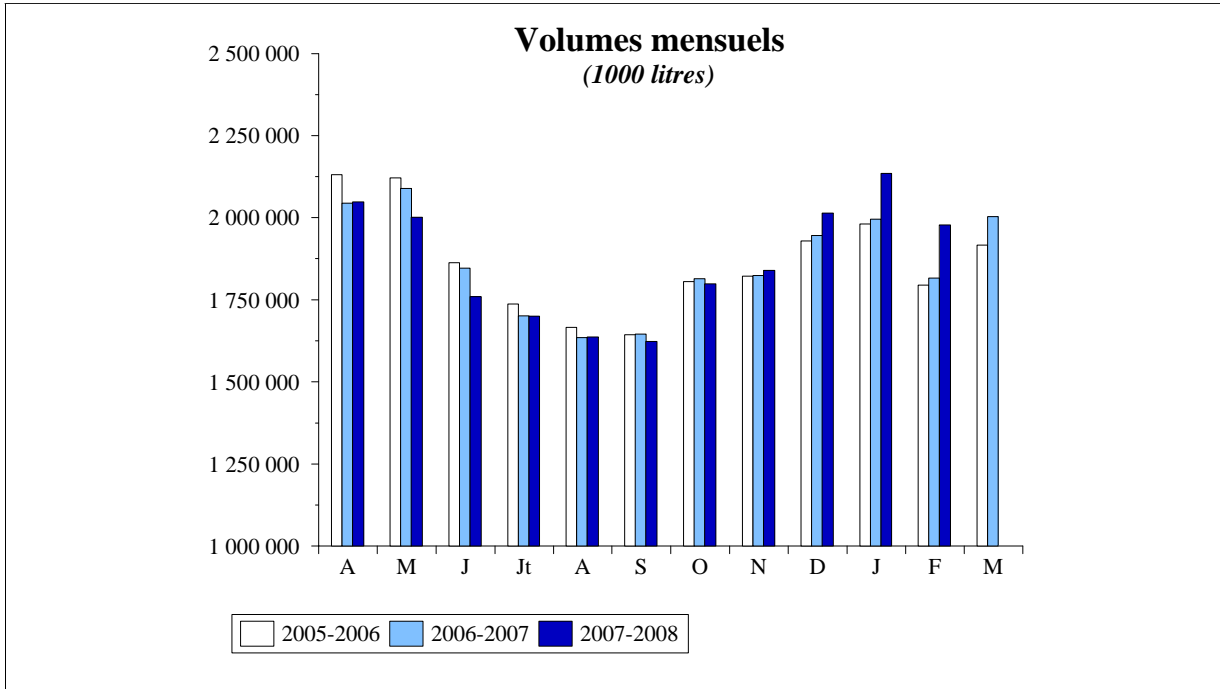
(\*) Estimation sondage - Office de l'Élevage sur le mois de février ramené à 28 jours

**NB : la collecte se définit par rapport au département de localisation de l'établissement de collecte**

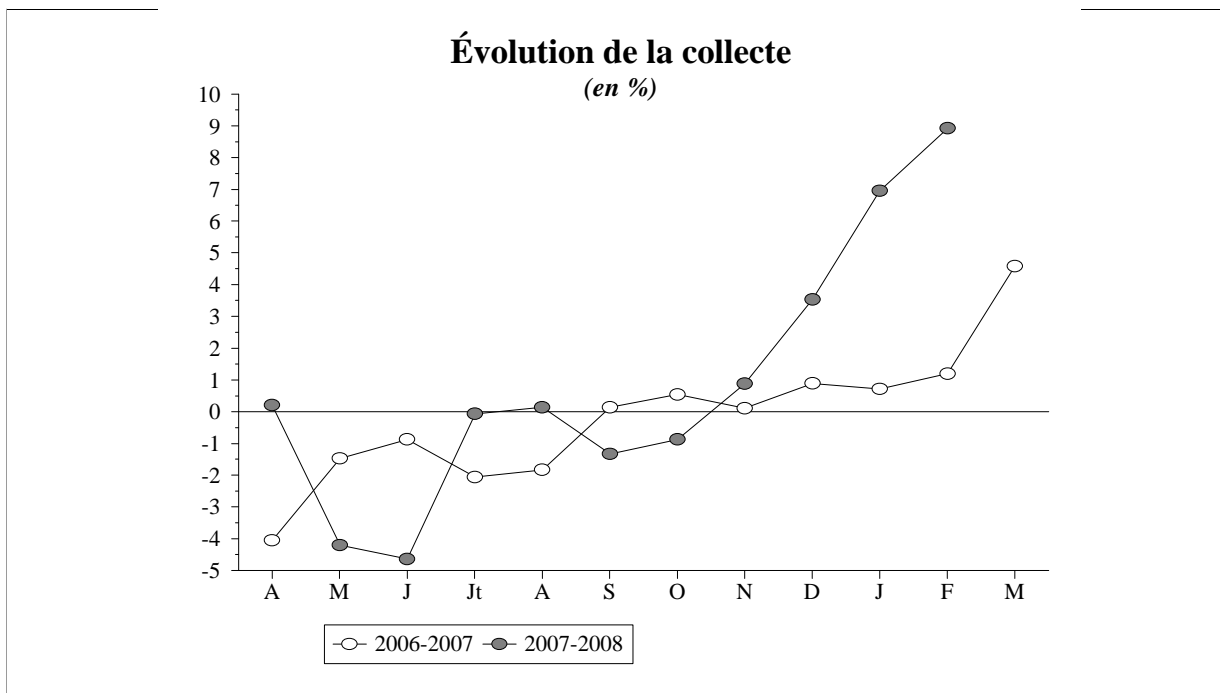
(a) Suite à des changements de périmètre de producteurs, un transfert important de collecte a eu lieu vers la région Bourgogne à partir de janvier 2008.



## COLLECTE MENSUELLE



Source : Office de l'Elevage / SCEES



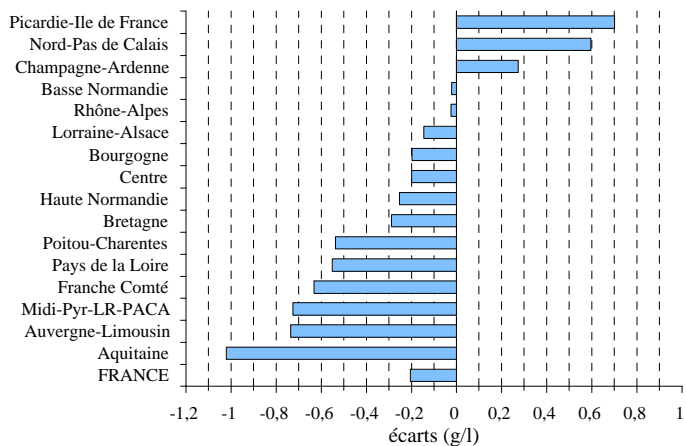
Source : Office de l'Elevage / SCEES

## TAUX DE MATIERE GRASSE (grammes / litre)

Régions	Février 2008		Cumul Année 2008		Cumul Campagne 2007-2008	
	Taux	Ecart	Taux	Ecart	Taux	Ecart
Aquitaine	41,10	-1,02	41,54	-0,82	41,13	0,14
Auvergne-Limousin	41,10	-0,74	41,25	-0,63	40,88	0,07
Basse Normandie	43,04	-0,02	43,24	-0,04	42,37	-0,01
Bourgogne	41,10	-0,20	41,29	-0,14	41,01	0,32
Bretagne	42,72	-0,29	43,06	-0,30	42,08	-0,04
Centre	41,96	-0,20	42,15	-0,25	41,75	0,29
Champagne-Ardenne	40,49	0,27	40,68	0,28	40,68	0,10
Franche Comté	39,89	-0,63	40,32	-0,32	40,08	0,13
Haute Normandie	41,24	-0,25	41,45	-0,19	41,30	-0,00
Lorraine-Alsace	41,17	-0,14	41,35	-0,18	41,14	0,11
Midi-Pyr-LR-PACA	40,91	-0,73	41,23	-0,57	40,75	0,00
Nord-Pas de Calais	40,95	0,60	41,14	0,47	40,69	0,02
Pays de la Loire	42,54	-0,55	42,76	-0,79	42,30	-0,03
Picardie-Ile de France	40,62	0,70	40,75	0,69	40,21	-0,02
Poitou-Charentes	41,40	-0,54	41,70	-0,42	41,09	-0,04
Rhône-Alpes	41,87	-0,02	41,99	-0,16	41,24	0,07
FRANCE	41,87	-0,20	42,11	-0,23	41,52	0,03

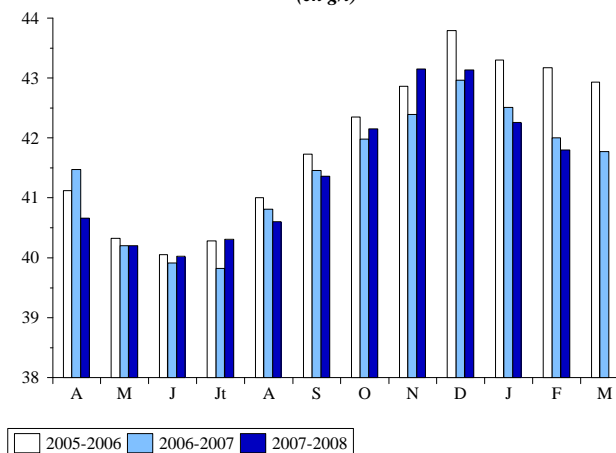
Source : Sondage OFFICE DE L'ELEVAGE

Evolution régionale  
février 2008



Source : Sondage Office de l'Elevage

Taux national mensuel  
(en g/l)



Source : SCEES / Sondage Office de l'Elevage

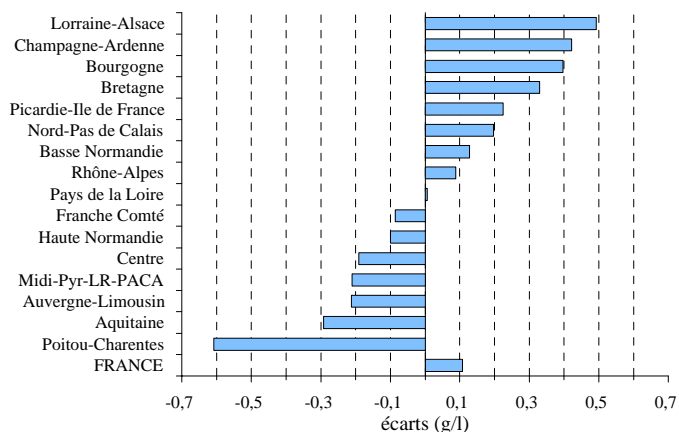
# PRODUCTION / FRANCE

## TAUX DE MATIERE PROTEIQUE (grammes / litre)

Régions	Février 2008		Cumul Année 2008		Cumul Campagne 2007-2008	
	Taux	Ecart	Taux	Ecart	Taux	Ecart
Aquitaine	32,73	-0,29	32,86	-0,24	32,86	0,14
Auvergne-Limousin	32,71	-0,21	32,82	-0,12	32,83	0,12
Basse Normandie	33,71	0,13	33,82	0,11	34,11	0,25
Bourgogne	33,49	0,40	33,52	0,41	33,38	0,36
Bretagne	32,99	0,33	33,09	0,27	33,33	0,30
Centre	33,08	-0,19	33,22	-0,05	33,51	0,20
Champagne-Ardenne	32,70	0,42	32,72	0,46	32,89	0,34
Franche Comté	33,23	-0,08	33,33	-0,07	33,78	0,24
Haute Normandie	33,03	-0,10	33,05	-0,03	33,56	0,13
Lorraine-Alsace	32,95	0,49	32,97	0,51	32,90	0,39
Midi-Pyr-LR-PACA	32,64	-0,21	32,75	-0,13	32,57	0,06
Nord-Pas de Calais	32,83	0,20	32,88	0,21	33,07	0,37
Pays de la Loire	33,30	0,01	33,37	0,04	33,69	0,23
Picardie-Ile de France	32,84	0,22	32,79	0,24	32,88	0,30
Poitou-Charentes	32,42	-0,61	32,63	-0,37	32,96	0,15
Rhône-Alpes	33,22	0,09	33,38	0,12	33,22	0,26
<b>FRANCE</b>	<b>33,08</b>	<b>0,11</b>	<b>33,17</b>	<b>0,13</b>	<b>33,34</b>	<b>0,26</b>

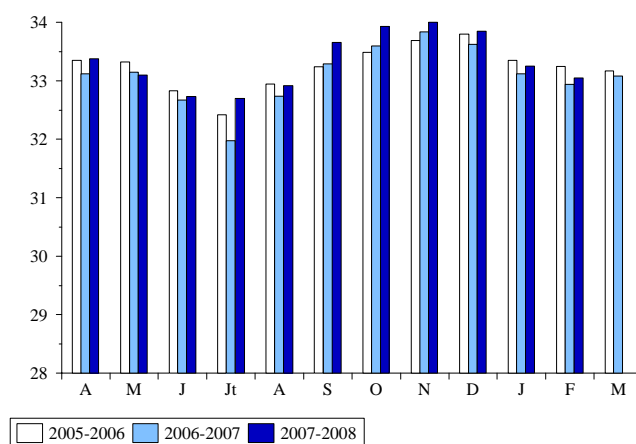
Source : Sondage OFFICE DE L'ELEVAGE

Evolution régionale  
février 2008



Source : Sondage Office de l'Elevage

Taux national mensuel  
(en g/l)



Source : SCEES / Sondage Office de l'Elevage

# PRODUCTION / FRANCE

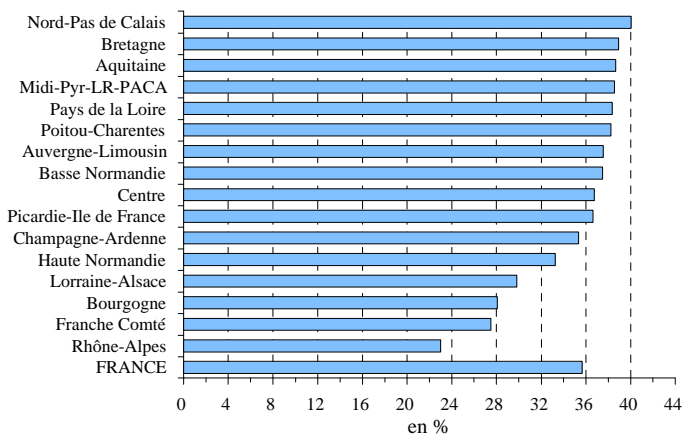
## PRIX DU LAIT ( € / 1000 litres )

Régions	Février 2008		Cumul Année 2008		Cumul Campagne 2007-2008	
	Prix	Evolution %	Prix	Evolution %	Prix	Evolution %
Aquitaine	379,50	38,64	385,35	37,88	317,62	18,63
Auvergne-Limousin	355,02	37,56	360,34	37,00	305,35	14,68
Basse Normandie	387,87	37,49	390,38	37,12	313,22	15,78
Bourgogne	333,20	28,06	333,73	24,96	308,20	12,15
Bretagne	384,15	38,92	386,17	39,14	308,77	16,91
Centre	374,21	36,73	376,94	36,49	310,07	16,60
Champagne-Ardenne	368,92	35,36	369,93	35,50	309,41	15,32
Franche Comté	386,20	27,51	389,50	26,87	326,70	9,12
Haute Normandie	361,92	33,26	362,04	32,97	314,53	14,01
Lorraine-Alsace	333,78	29,81	334,16	30,07	309,43	13,27
Midi-Pyr-LR-PACA	377,37	38,55	382,51	37,97	312,64	18,38
Nord-Pas de Calais	382,28	40,06	384,05	39,50	313,62	16,69
Pays de la Loire	382,39	38,35	384,52	38,63	311,66	17,64
Picardie-Ile de France	359,72	36,63	363,59	37,05	308,03	16,58
Poitou-Charentes	384,18	38,22	387,25	37,82	307,49	15,52
Rhône-Alpes	332,94	23,01	346,25	27,13	303,68	13,93
<b>FRANCE</b>	<b>371,76</b>	<b>35,71</b>	<b>375,05</b>	<b>35,91</b>	<b>310,74</b>	<b>15,74</b>

Prix, toutes primes comprises, toutes qualités confondues, ramené à un lait standard (38g de MG, 32g de MP)

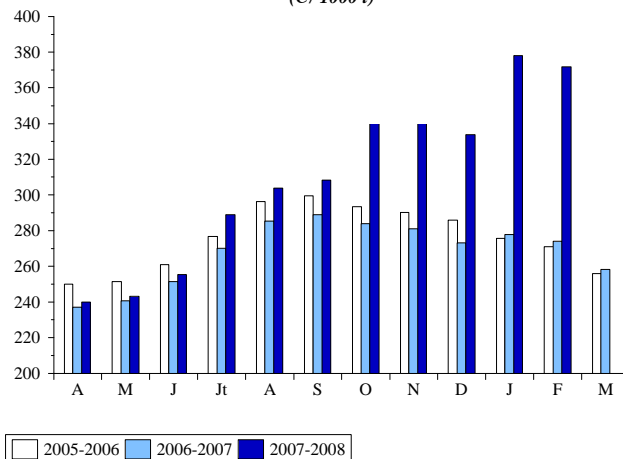
Source : Sondage OFFICE DE L'ELEVAGE

Evolution régionale  
février 2008



Source : Sondage Office de l'Elevage

Prix national mensuel  
(€/ 1000 l)



Source : Sondage Office de l'Elevage