

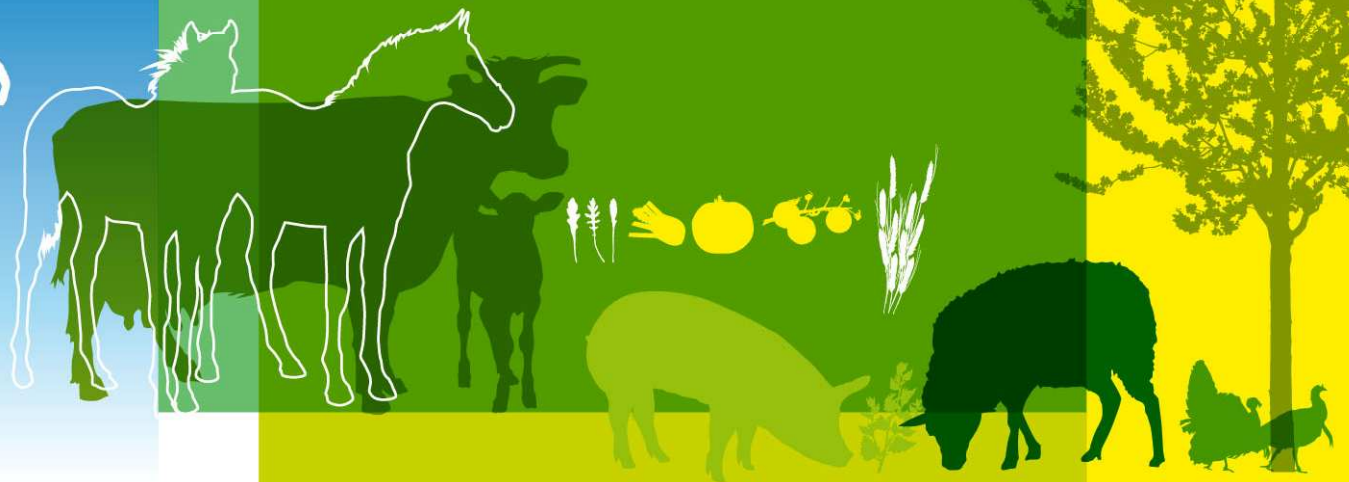
Conseil Spécialisé Ruminants

Viande bovine – EXPORT

FranceAgriMer

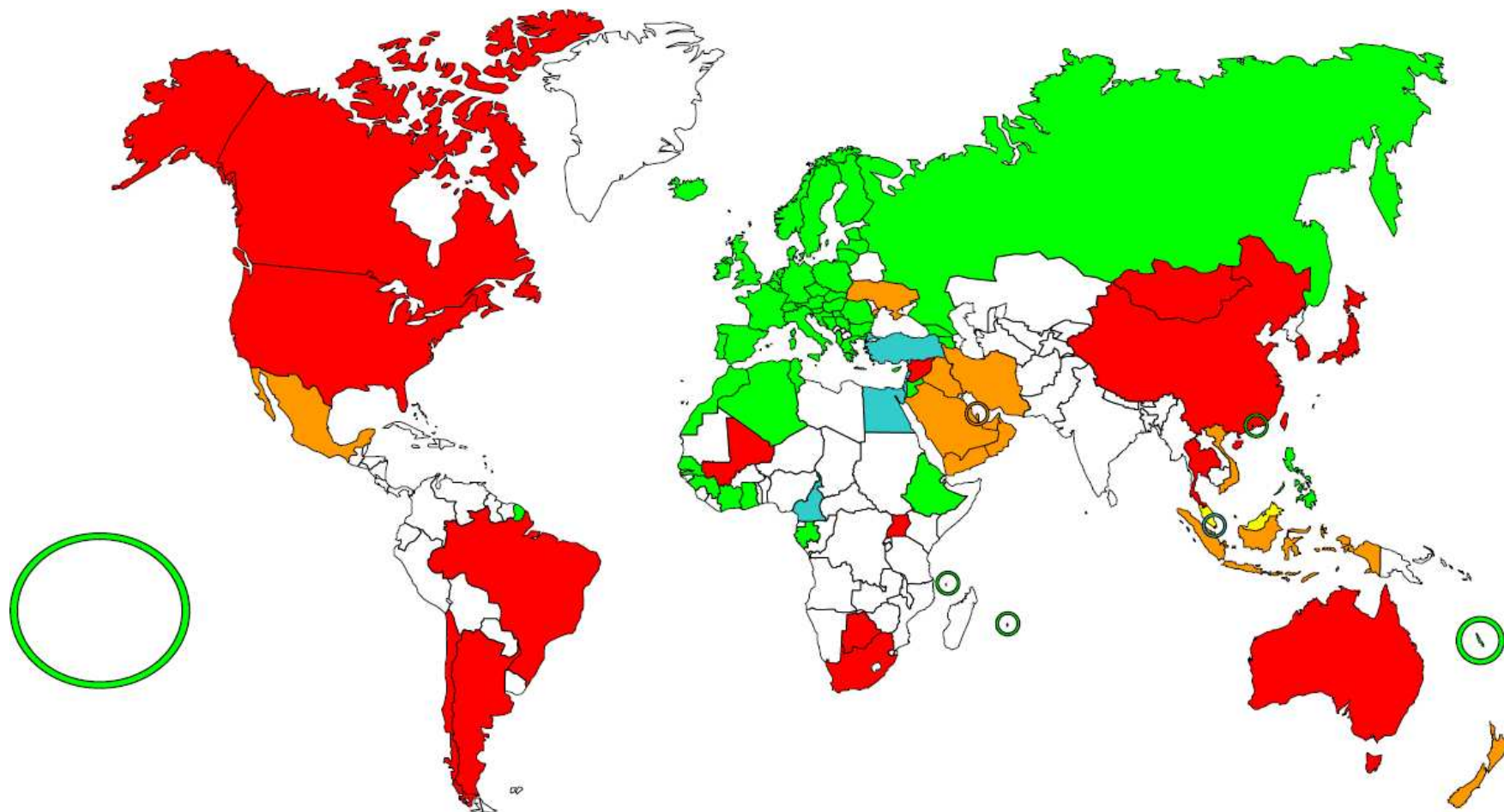
29 janvier 2013

export@franceagrimer.fr



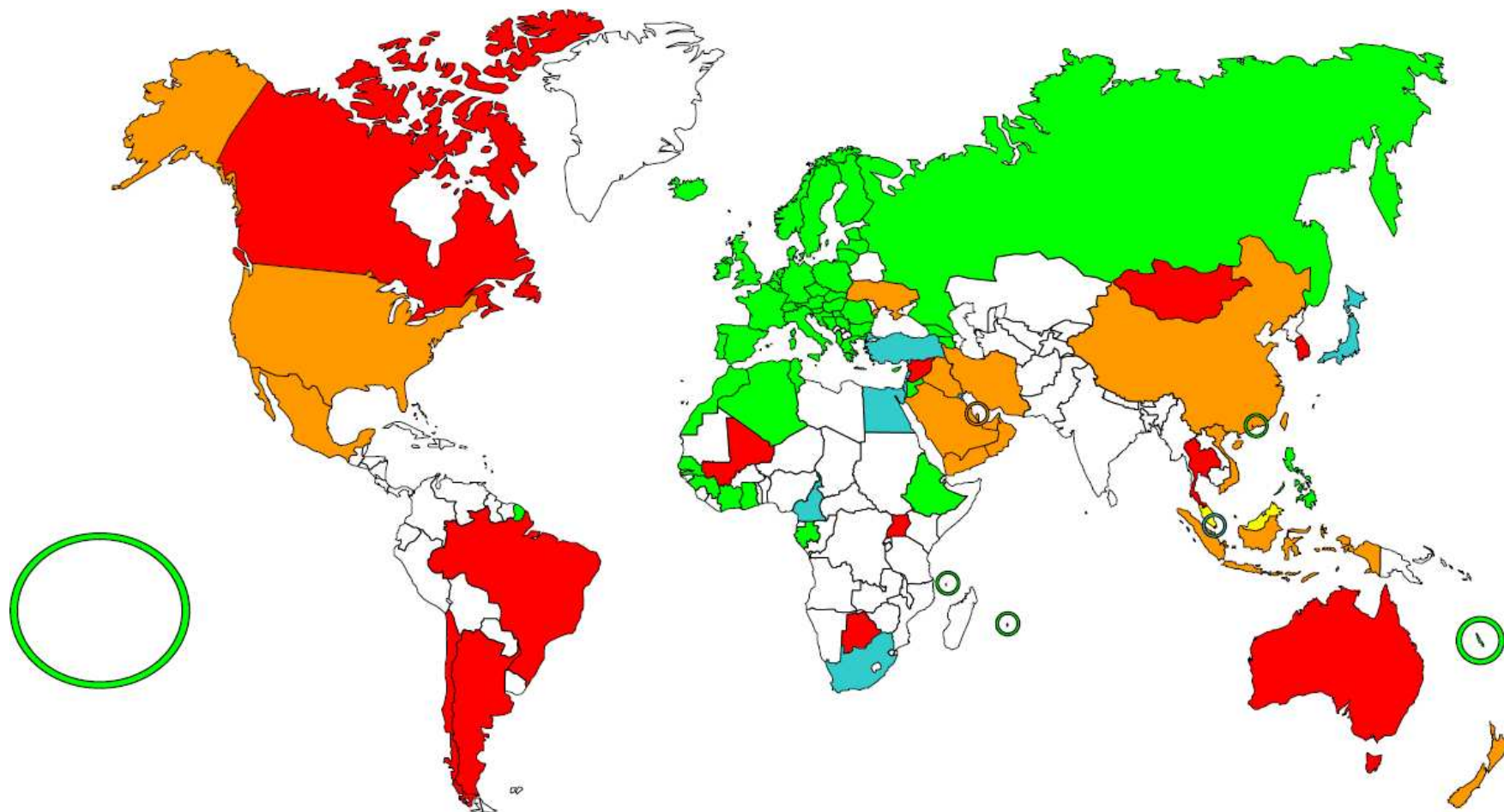
État des lieux embargos ESB





**Exportations
de viande de bœuf**

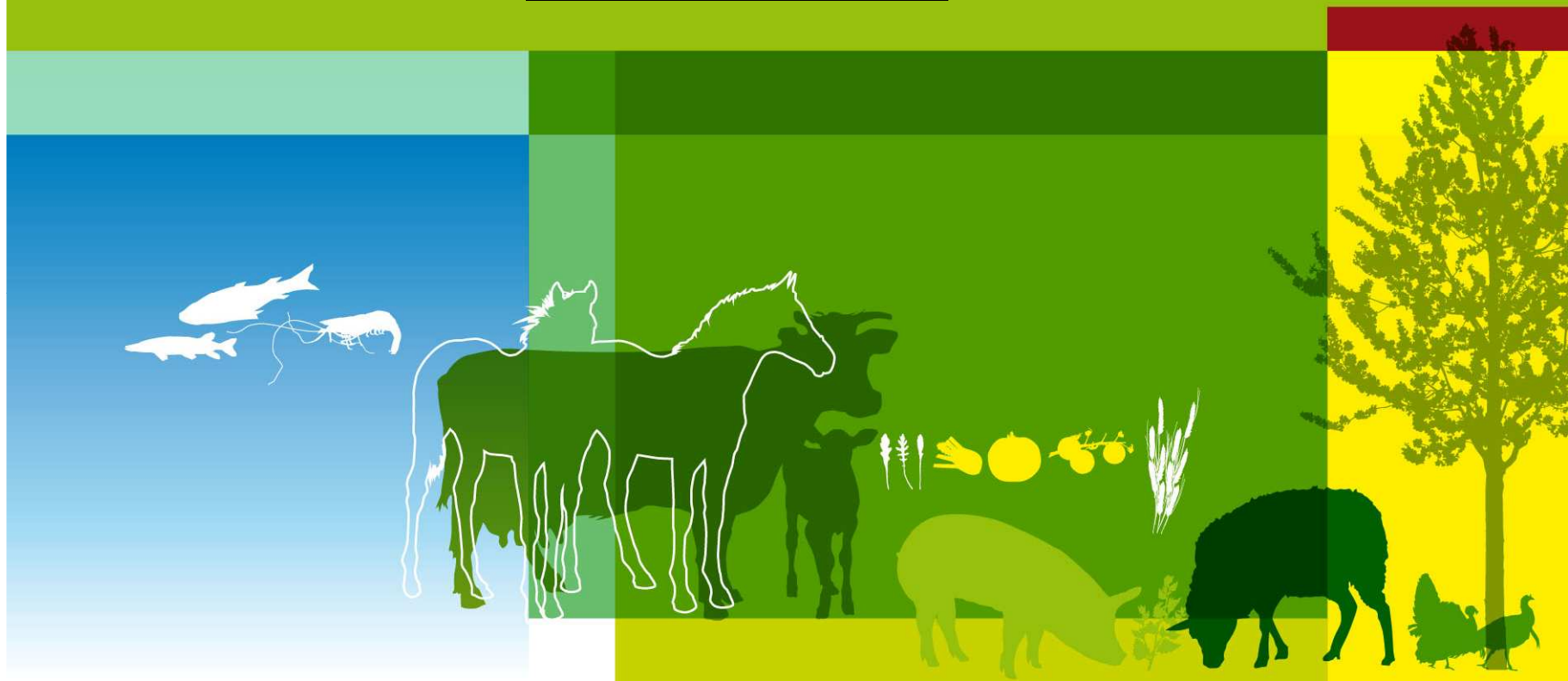
	Exportations impossibles à cause de l'ESB, ou négociations longues
	Exportations impossibles à cause de l'ESB, négociations en cours
	Exportations difficiles (halal)
	Exportations possibles, avec des restrictions
	Exportations possibles
	Aucune information



**Exportations
de viande de bœuf**

	Exportations impossibles à cause de l'ESB, ou négociations longues
	Exportations impossibles à cause de l'ESB, négociations en cours
	Exportations difficiles (halal)
	Exportations possibles, avec des restrictions
	Exportations possibles
	Aucune information

Missions réalisées en 2012
« viande bovine »



Hong-Kong / filières viandes

mission FEHD (24-28/09/2012) (1)

Objectifs :

- maintien de la confiance des autorités de Hong Kong vis-à-vis des services de contrôle sanitaire français.
- reconnaissance de la France comme pays officiellement autorisé à exporter de la **viande de porc** et de la **viande bovine** à Hong Kong (et non pas sous forme dérogatoire, comme c'est le cas actuellement).

Contexte :

- Hong Kong : plaque tournante en Asie avec conditions favorables pour exporter les produits français (seul pays de la zone à accepter les produits français à base de bœuf)
- France : pays autorisé pour l'export de viande de volaille (les exportations des viandes des autres espèces se faisant de manière dérogatoire, l'importateur devant demander un permis spécial)

Hong-Kong / filières viandes

mission FEHD (24-28/09/2012) (2)

Contexte (suite) :

- renforcement du dispositif hong-kongais de contrôle des importations et d'évaluation des conditions sanitaires des pays d'origine (sous la pression des autorités chinoises)
- audit en France du 24 au 28 septembre : évaluation globale du système français, dans une approche de la fourche à la fourchette, avec la visite d'un élevage et d'un établissement dans les filières volaille, bœuf et porc

Résultats :

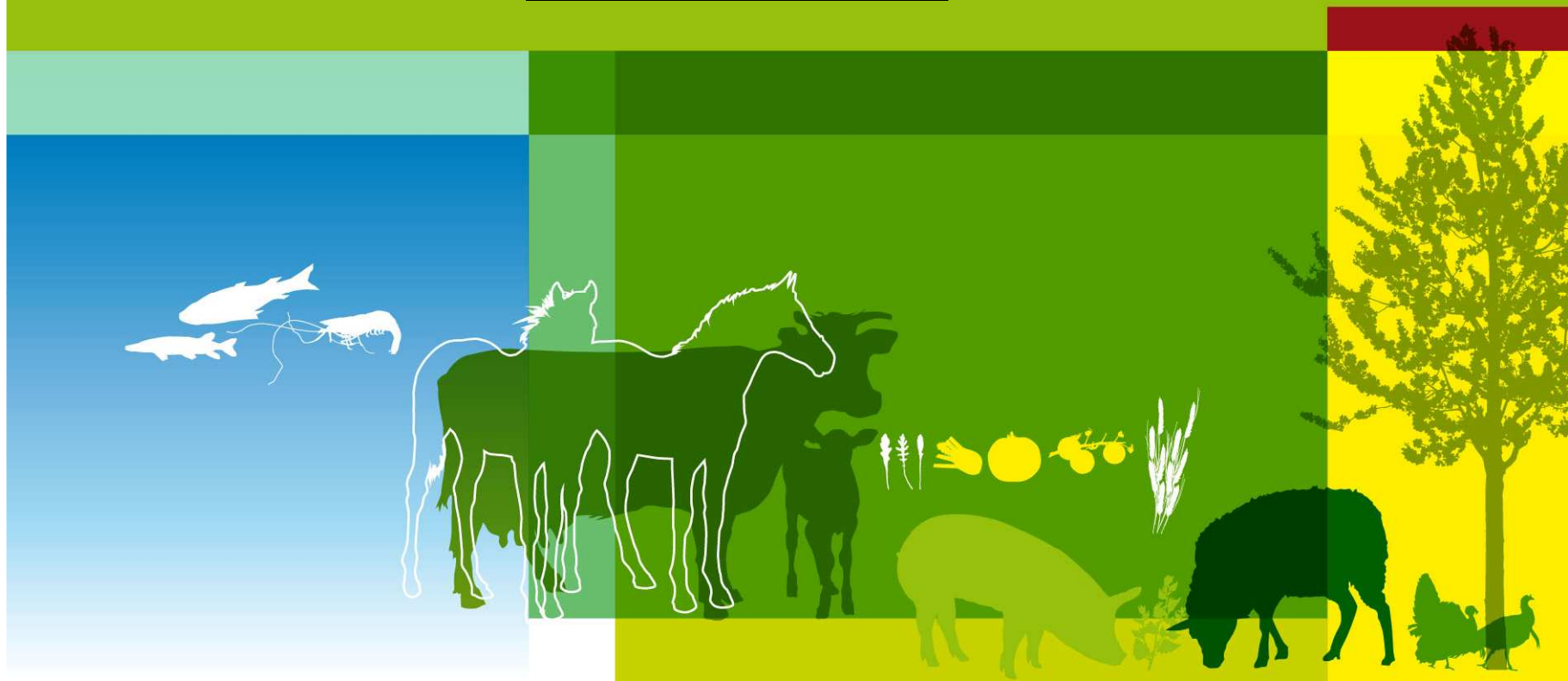
- conclusion de l'audit favorable en soulignant :
 - la qualité de notre système de traçabilité et de nos bases de données (BDNI, BDPORC)
 - notre bonne gestion des risques sanitaires
 - le respect des règles d'hygiène
 - l'excellente tenue de nos élevages et des registres

Taiwan / viande bovine

mission TFDA (26-29/11/2012)

- champ de la mission : visite en Europe (Pays-Bas, Belgique, France) des autorités de Taïwan sur la problématique de l'ESB (Taïwan ne reconnaît pas le statut officiel de la France au regard de l'ESB et maintient un embargo sur la viande bovine)
- enjeux de la mission : démontrer aux autorités de Taïwan que nos pratiques garantissent la parfaite sécurité de notre viande bovine.
 - visite d'un abattoir et d'un élevage de bovins
 - présentation de l'organisation du système d'inspection vétérinaire français, des procédures mises en œuvre en France relatives au retrait des MRS, des procédures de traçabilité et des grands principes de l'identification des bovins (BDNI)

Missions réalisées en 2013
« viande bovine »



Japon / levée de l'embargo ESB (1) (priorité 1)

Négociations abouties pour autoriser l'export de viande bovine française issue d'animaux de moins de 30 mois à compter du 1^{er} février 2013 :

- rapport final de la FSC présenté le 22/10/2012 aux ministères japonais de l'agriculture (MAFF) et de la santé (MHLW)
- envoi par le MAFF et le MHLW le 01/11/2012 aux autorités sanitaires françaises respectivement d'une proposition de conditions sanitaires et demande d'éléments complémentaires
- négociation avec le MAFF d'un protocole relatif aux conditions sanitaires « *Animal Health Requirements* » (AHR)
- négociation avec le MHLW d'un programme de vérification à l'export (cahier des charges officiel pour l'export de viande bovine française vers le Japon) « *Export Verification Program* » (EVP)
- mission d'inspection du MHLW (14-16 janvier 2013) pour s'assurer de la bonne mise en œuvre des modalités de contrôle

Japon / levée de l'embargo ESB (2) (priorité 1)

Coordination par FranceAgriMer :

- recensement d'établissements candidats et appui technique
- organiser la communication et la promotion (actions d'animation export) : participation à des salons, séminaires techniques, invitation de journalistes, dégustation, lancement dans les grands restaurants japonais en lien avec les réseaux gastronomiques francophile japonais, apéritif à la française, image de la viande bovine française (sécurité sanitaire, produits de qualité, bien-être, élevage extensif et respectueux environnement, mise en avant des qualités...)
- préparation des professionnels français : spécificités de la distribution au Japon, identification des importateurs et clients potentiels...

Grandes cultures

Sucre

Lait

Viandes

Fruits et légumes

Vin et cidriculture

Horticulture

Pêche et aquaculture

Plantes à parfum, aromatiques et médicinales

Autres filières

Filières

Appui aux filières

Aides

Informations économiques

International

> EXPORT / FOOD / JAPON / FILIERE BOVINE / VIANDE BOVINE : mission du MHLW du 14 au 16 janvier 2013

+A -A |   |  Partager

21/01/2013 - Bovins, viandes, séminaires, commerce extérieur

Bovins finis, Bovins maigres, Gros bovins, Gros bovins entrée abattoir, Gros bovins maigres, Gros bovins vifs, viandes, produits carnés, toutes viandes, sanitaire, exportations, certificats

EXPORT / FOOD / JAPON / FILIERE BOVINE / VIANDE BOVINE : mission du MHLW du 14 au 16 janvier 2013

[Retour](#)



Le Japon, après 6 ans de négociations longues et difficiles, est en voie de lever l'embargo imposé aux viandes bovines françaises pour motifs d'ESB. Pour se faire, une mission d'inspection des autorités japonaise du MHLW a été menée en France du 13 au 16 janvier 2013.

La viande bovine française a été reconnue comme présentant un risque négligeable par un comité d'expert japonais (Food Safety Commission) en octobre 2012. Ainsi, une ouverture officielle du marché japonais à la viande bovine française dans le courant du premier semestre 2013 peut être raisonnablement espérée. Cette ouverture concernera dans un premier temps l'export de viande

bovine française issue d'animaux de moins de 30 mois. Dans ce cadre, une mission d'inspection des autorités japonaise du MHLW (Ministry of Health, Labour and Welfare) a été menée en France du 13 au 16 janvier 2013 pour vérifier que les viandes bovines françaises seront exportées dans le respect de la réglementation japonaise et ainsi finaliser « l'Export Verification Program ».

Rechercher

egypte

[Recherche avancée >](#)

En un clic

- > Observatoires
- > Dossiers des Conseils et comités
- > Cotations
- > Publications
- > Réglementation agricole

Marque-pages

[> Ajouter à mes marque-pages](#)

Envoyer par mail

News

- > Recevoir la newsletter
- > Archive de la newsletter
- > Recevoir des alertes mail
- > Flux RSS 

Professionnels

Egypte / viande bovine (priorité 2)



- 4 établissements (abattoirs/ateliers de découpe) agréés pour exporter de la viande bovine vers l'Egypte (cf. *Liste des établissements français agréés* en ligne sur EXP@DON)
- mission d'inspection égyptienne début 2013 pour renouveler les agréments et d'agréer de nouveaux candidats pour la viande bovine (12)
- dates de mission proposées : 14-25 janvier 2013

Grandes cultures

Sucre

Lait

Viandes

Fruits et légumes

Vin et cidriculture

Horticulture

Pêche et aquaculture

Plantes à parfum, aromatiques et médicinales

Autres filières

Filières

Appui aux filières

Aides

Informations économiques

International

> EXPORT / EGYPTE / VIANDE BOVINE & VOLAILLE : mission d'inspection du 14 au 25 janvier 2013

+A -A |   |  Partager

21/01/2013 - viandes, commerce extérieur
produits carnés, toutes viandes, exportations, destination

EXPORT / EGYPTE / VIANDE BOVINE & VOLAILLE : mission d'inspection du 14 au 25 janvier 2013

[Retour](#)



En vue de renouveler l'agrément et de proposer de nouveaux candidats pour exporter de la viande bovine française en Egypte, une mission d'inspection des autorités égyptienne est en cours en France.

En vue de **renouveler l'agrément** et de **proposer de nouveaux candidats** pour exporter de la viande bovine française en Egypte, une mission d'inspection des autorités égyptienne est en cours en France. Deux inspecteurs du GOVS (General Organization for Veterinary Services) audient 12 établissements et vérifient que les critères sanitaires et rituels imposés par l'Egypte sont respectés.

Rechercher

Mots clés



[Recherche avancée >](#)

En un clic

- > Observatoires
- > Dossiers des Conseils et comités
- > Cotations
- > Publications
- > Réglementation agricole

Marque-pages

[> Ajouter à mes marque-pages](#)

Envoyer par mail

News

- > Recevoir la newsletter
- > Archive de la newsletter
- > Recevoir des alertes mail
- > Flux RSS 

Missions prévues en 2013
« viande bovine »



Israël / viande bovine (priorité 2)

- prolongation de la durée de validité des agréments « viande bovine » :
 - 3 abattoirs et 2 entrepôts frigorifiques agréés **jusqu'au 31 janvier 2013**
 - prévision d'**audit système** (questionnaire)

MISSION EN 2013 (date à préciser)

+ demande de recensement par les fédérations professionnelles des établissements candidats

Russie / toutes filières « à risque » (priorité 1)

➤ adhésion à l'OMC depuis le 22/08/2012

- modification des modalités d'agrément des établissements agro-alimentaires
- pas de listes spécifiques, ni agrément spécifique Russie (l'agrément communautaire est reconnu)

NB : des exigences spécifiques Russie sont néanmoins toujours à respecter

- audit système (lait cru, crème crue, viandes, produits à base de viande)

➤ dates de mission « audit système » proposées : 4-15 mars 2013

NB : l'ensemble des dossiers de mesures correctives des établissements suspendus à l'issue de la mission de 2011 a été transmis aux autorités sanitaires russes (4 établissements relistés en septembre - attente de décision pour 2 dossiers)

Autres dossiers export
« viande bovine »



Afrique du Sud / viande bovine (veau)



- embargo ESB pour la viande bovine toujours en vigueur
- proposition d'un **modèle de certificat pour l'exportation de viande de veau désossée** proposées par les autorités sud-africaines
- étapes à suivre :
 - définition d'un niveau de priorité pour ce dossier (enjeux économiques)
 - positionnement des professionnels par rapport aux conditions sanitaires proposées

GCC / levée de l'embargo ESB (1) (priorité 2)

- **Arabie Saoudite :**
 - **viande bovine : marché à fort potentiel**
 - **levée de l'embargo ESB et d'agrément des établissements à l'export passe par l'accueil d'une délégation de la SFDA en France**
 - **enregistrement de tous les établissements à inspecter auprès de la SFDA**

gratuit avant la fin 2012

NB : cet enregistrement auprès de la SFDA est obligatoire pour tous les établissements exportant des produits alimentaires vers l'Arabie Saoudite

<http://www.sfda.gov.sa/En/Food/IFCES.htm>

GCC / levée de l'embargo ESB (2) (priorité 2)

- **autres pays du Golfe (Bahreïn, Emirats Arabes Unis, Koweït, Oman, Qatar) :**
 - **embargos ESB levés** aux E.A.U. (2010), Oman (2010), Qatar (2011) et Koweït (2012) - levée imminente à Bahreïn
 - **certificat sanitaire finalisé aux E.A.U.** : viande et produits à base de viande, sans conditions d'âge
2 mosquées (Evry et Lyon) et 2 associations islamiques (AVS et Association finistérienne pour la culture arabe islamique) reconnues pour la certification halal
 - **certificats en cours de finalisation à Bahreïn, au Koweït et au Qatar (viande de bovins de moins de 30 mois), ainsi qu'à Oman (tous âges) :** réponses attendues dans les prochaines semaines
reconnaissance de la certification halal FR par ces autorités

Irak / levée de l'embargo ESB



- **Embargo ESB en vigueur**
- **Programmer l'accueil en France d'une délégation du *Food Safety Committee*** (experts des ministères de la santé et de l'agriculture) ?
- **Priorité à déterminer**

USA / levée de l'embargo ESB

- alignement des USA sur les normes internationales (OIE) :
 - un projet de règle (« **BSE proposed rule** ») concernant l'ESB a été publié le 16 mars 2012 au *Federal Register* (soumis à commentaires jusqu'au 14 juin 2012)
- analyse en cours par les autorités sanitaires des 59 commentaires publics reçus
- la réglementation définitive (« **BSE final rule** ») sera publiée sur la base de cette analyse (pas de calendrier)

Merci de votre attention

RAPPEL : changement du format des numéros d'agrément à compter du 1^{er} janvier 2013

PASSAGE DE 7 A 8 CHIFFRES

~~FR 00.000.00 CE~~

FR 00.000.000 CE

UAEXP
29/11/2012

