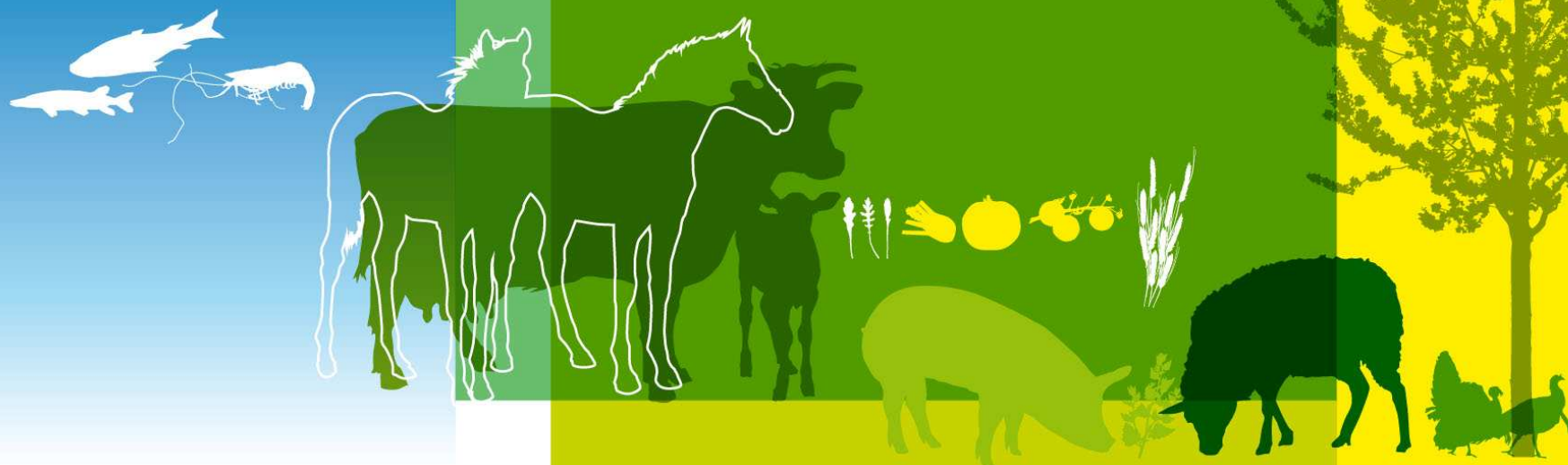


Situation des marchés céréaliés

Rencontres régionales Île-de-France

9 novembre 2011

Montreuil-sous-Bois



Campagne 2011/12 : les points clés

MONDE

- Les matières premières prises dans les turbulences des marchés financiers
- Retour en force de la « mer Noire » à l'exportation
- Tension sur les bilans fourragers

UNION EUROPEENNE

- Production de blé : globalement plus de peur que de mal...
- Abondance du maïs

FRANCE

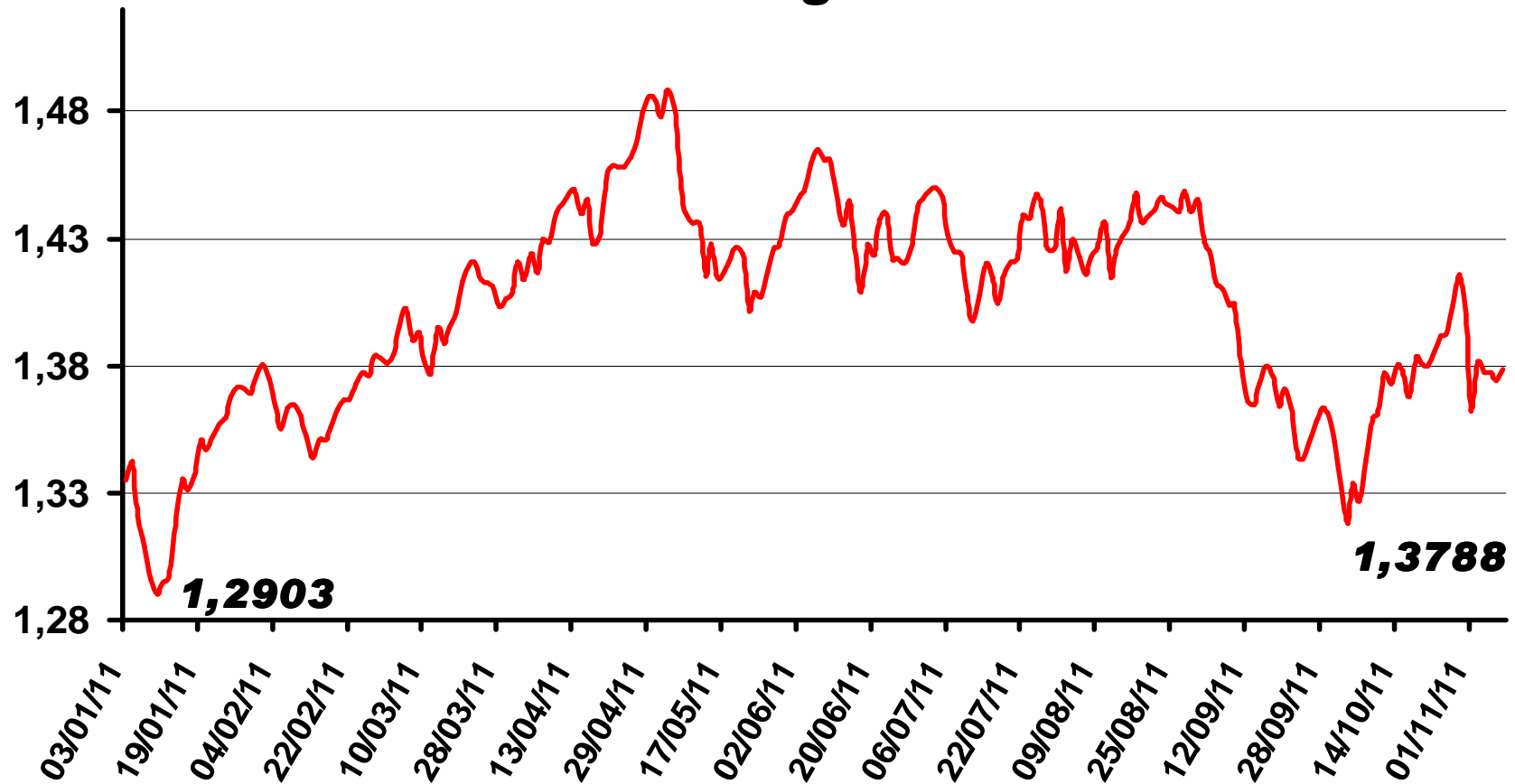
- Embarquements soutenus au cours des 4 premiers mois de la campagne
- Des bilans tendus



Marché mondial

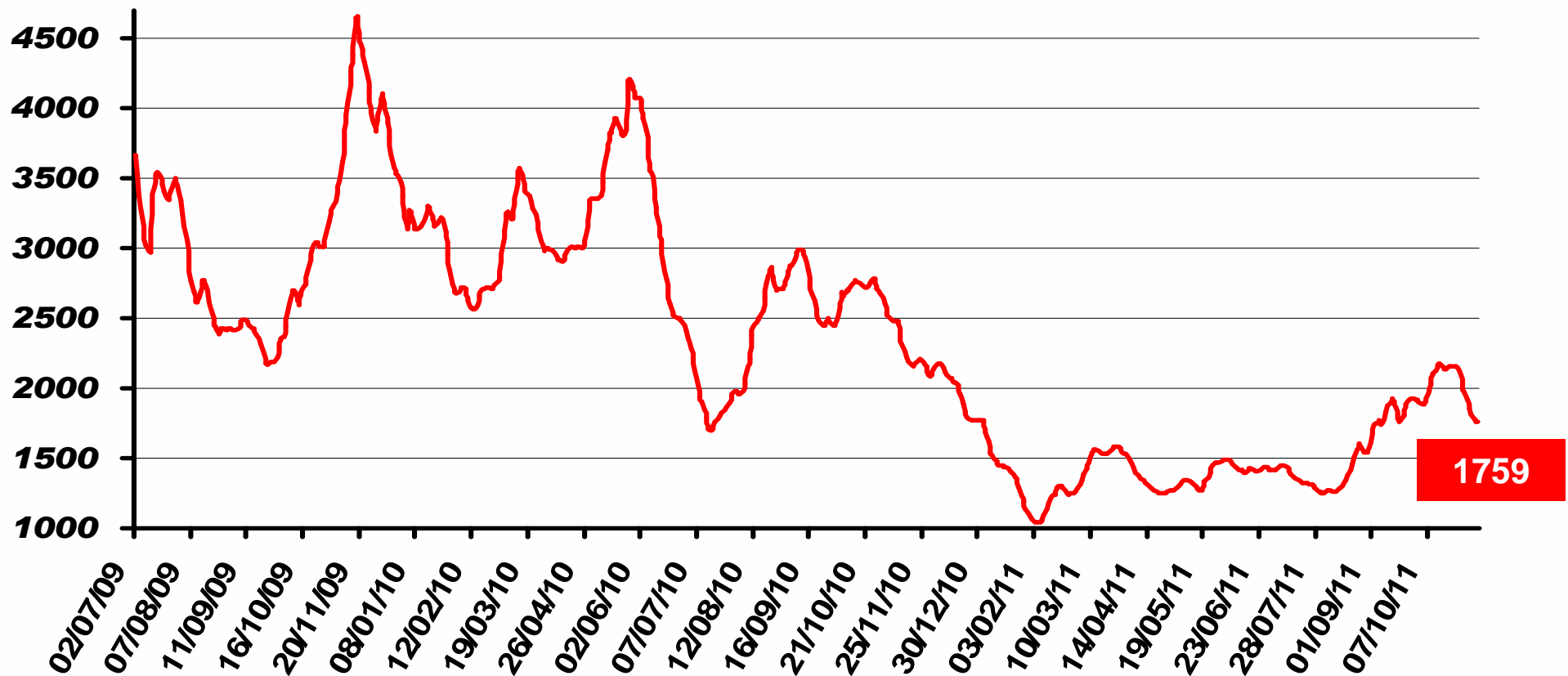


Taux de change Euro / \$



au 8 novembre 2011

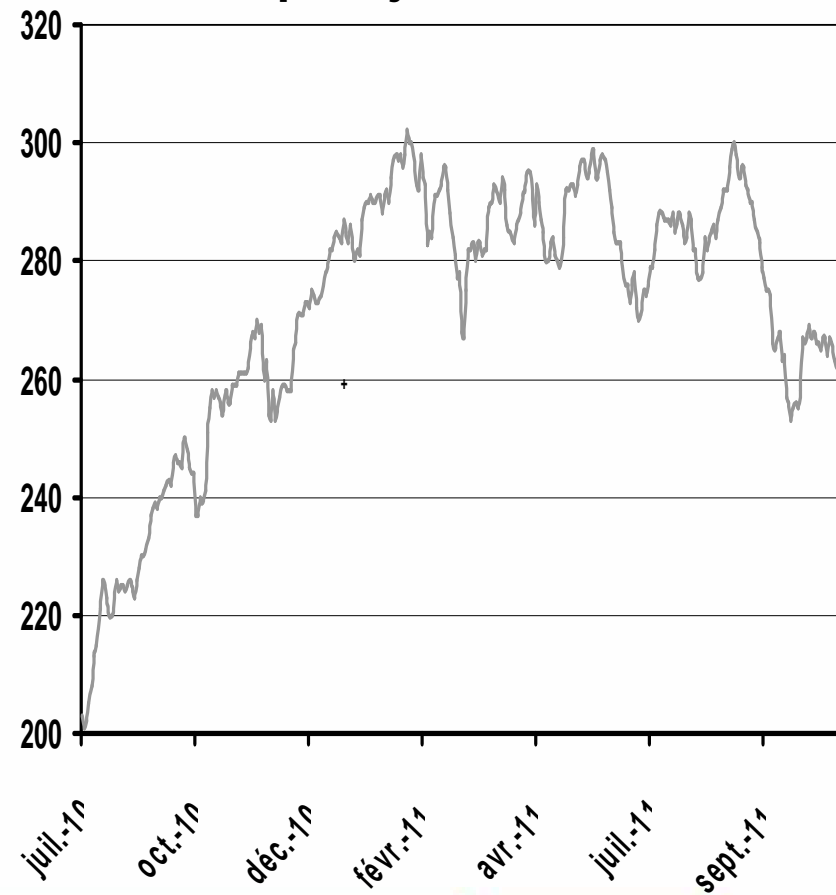
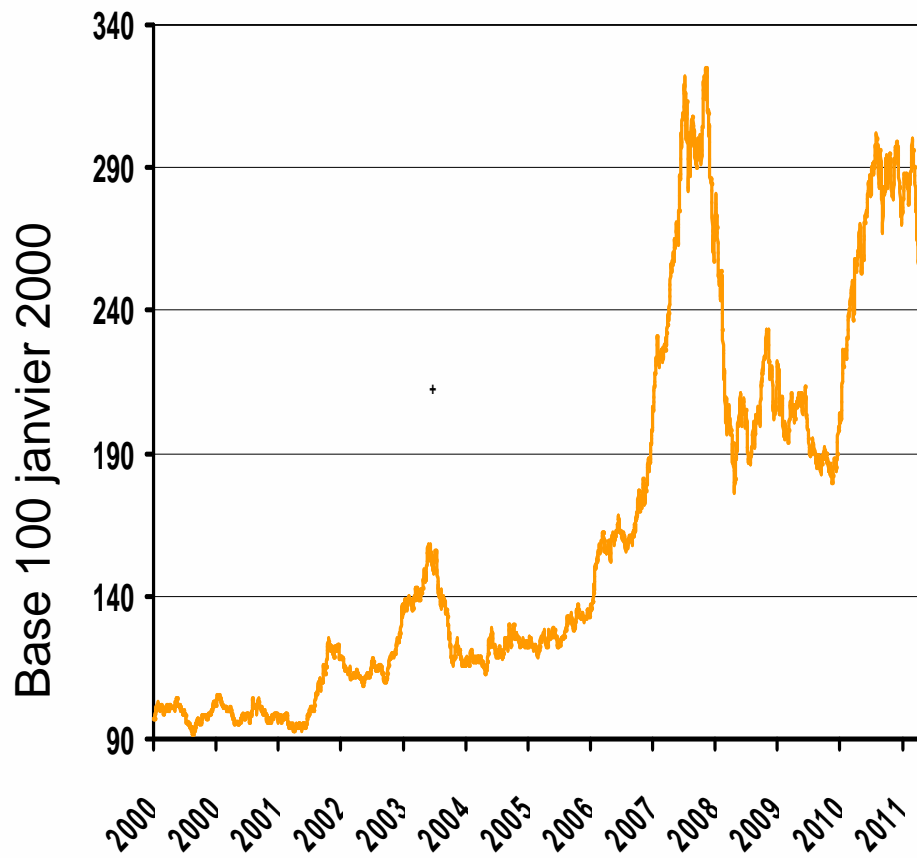
Fret : Baltic Dry Index



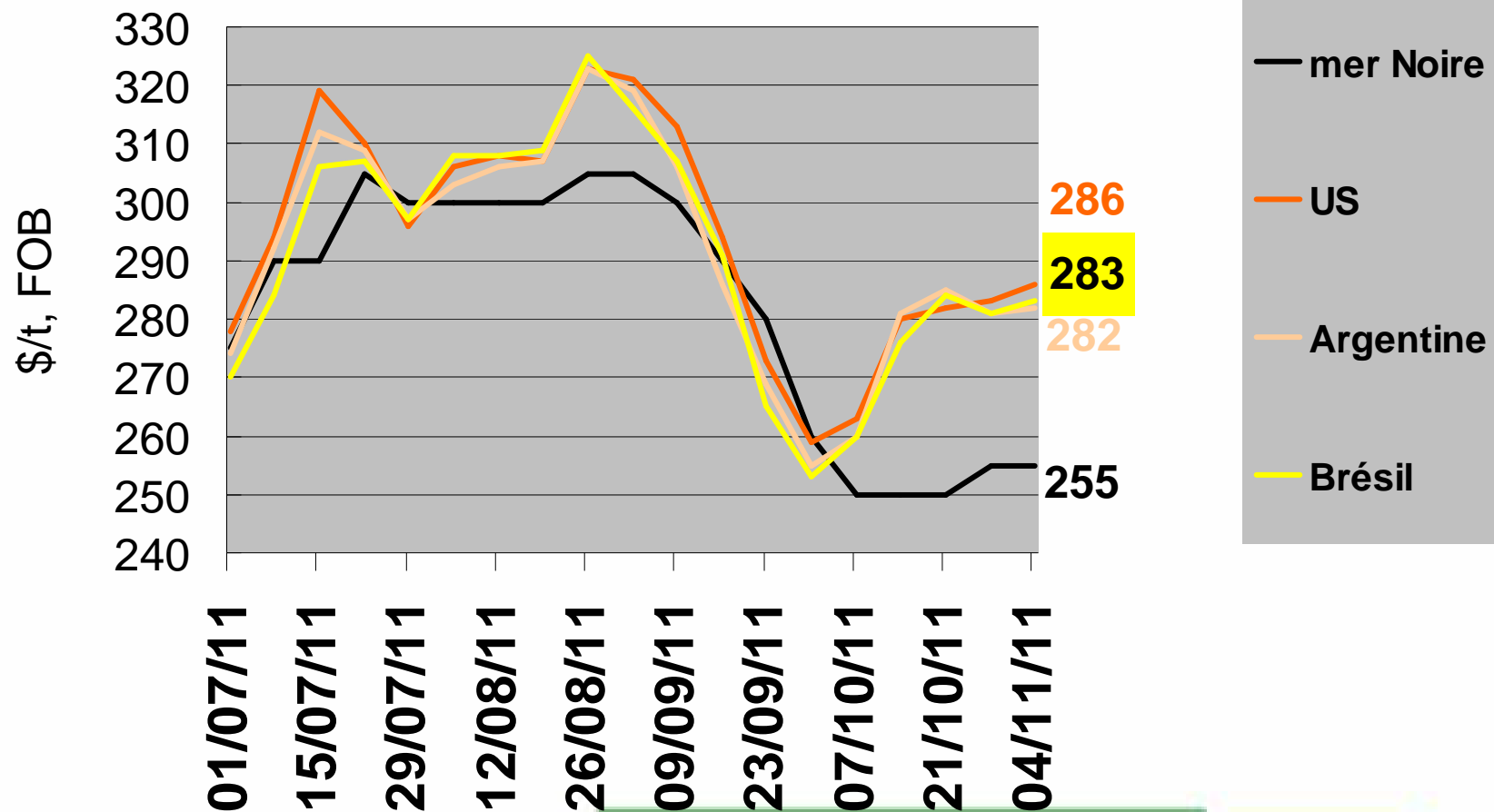
au 8 novembre 2011

Indice des prix des céréales et des oléagineux du CIC

Depuis juillet 2010



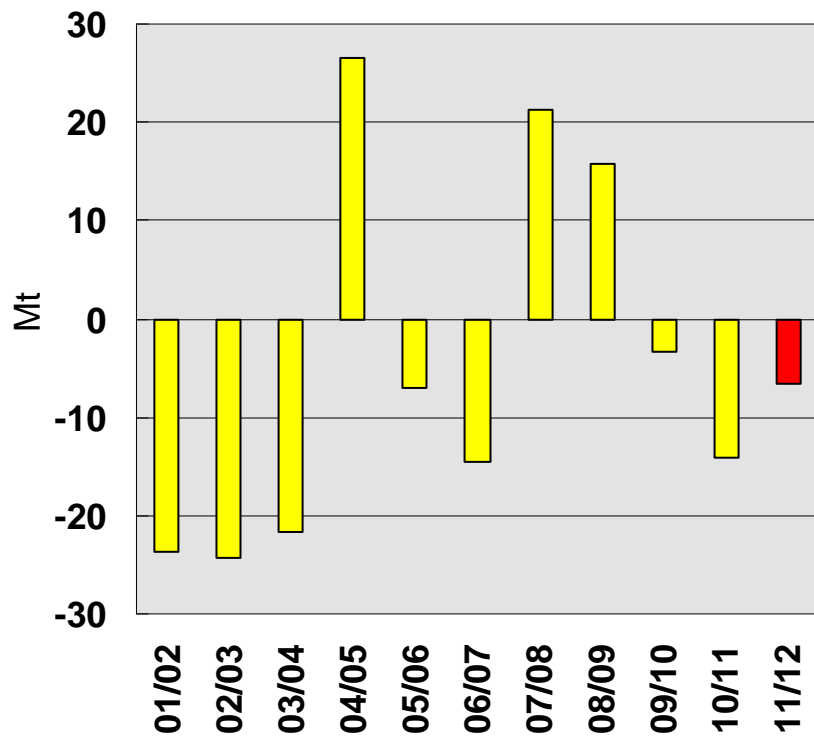
Maïs : prix à l'exportation



Maïs : bilan mondial

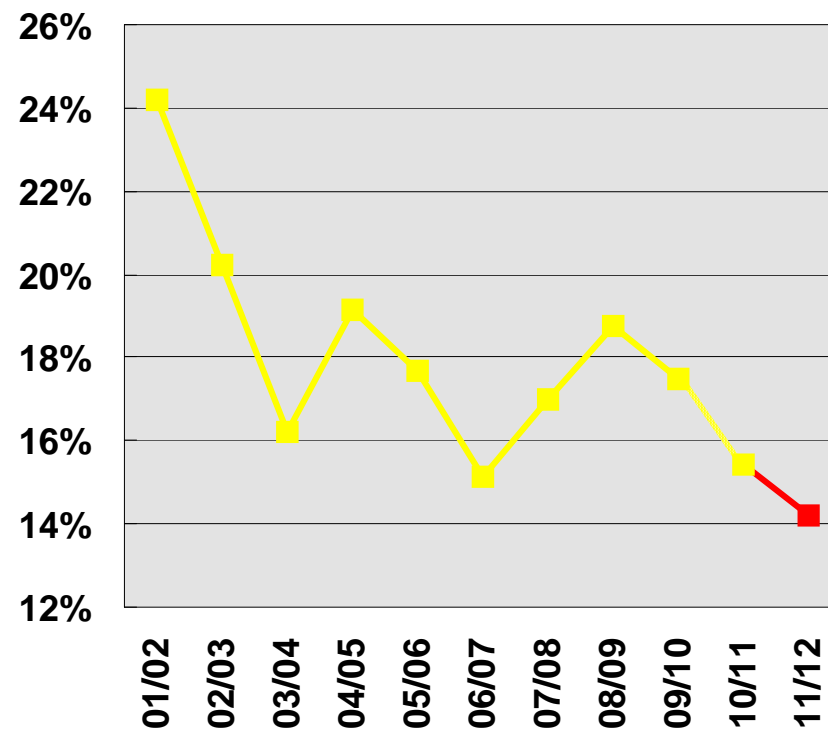
MONDE – maïs

production *moins* consommation



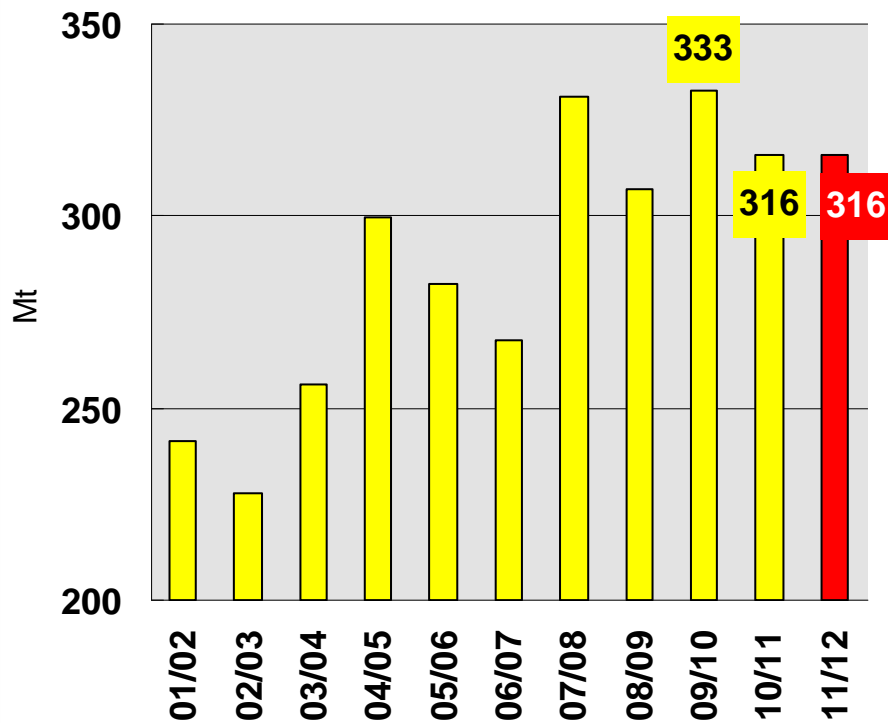
MONDE – maïs

ratio « stock / consommation »

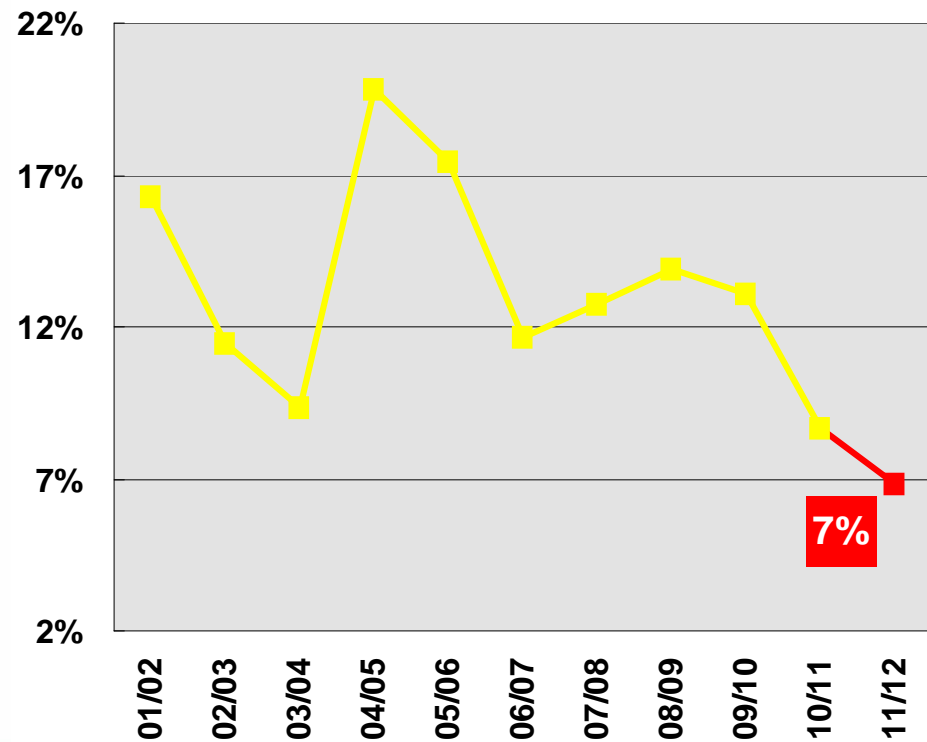


Maïs : bilan américain (1)

USA – maïs
Production

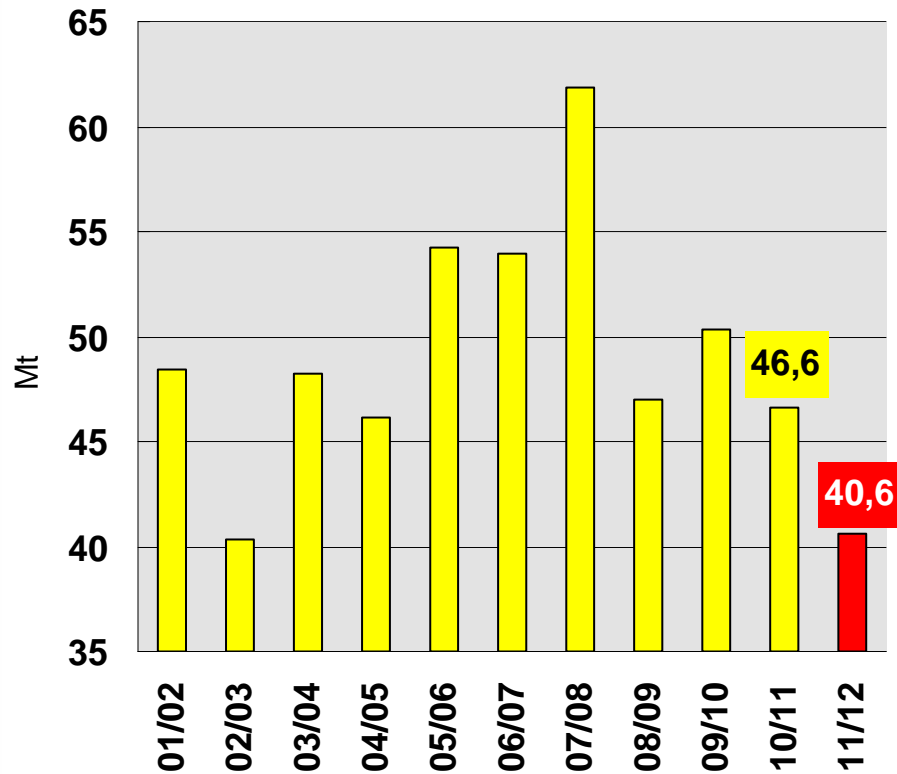


USA – maïs
ratio « stock / utilisations totales »

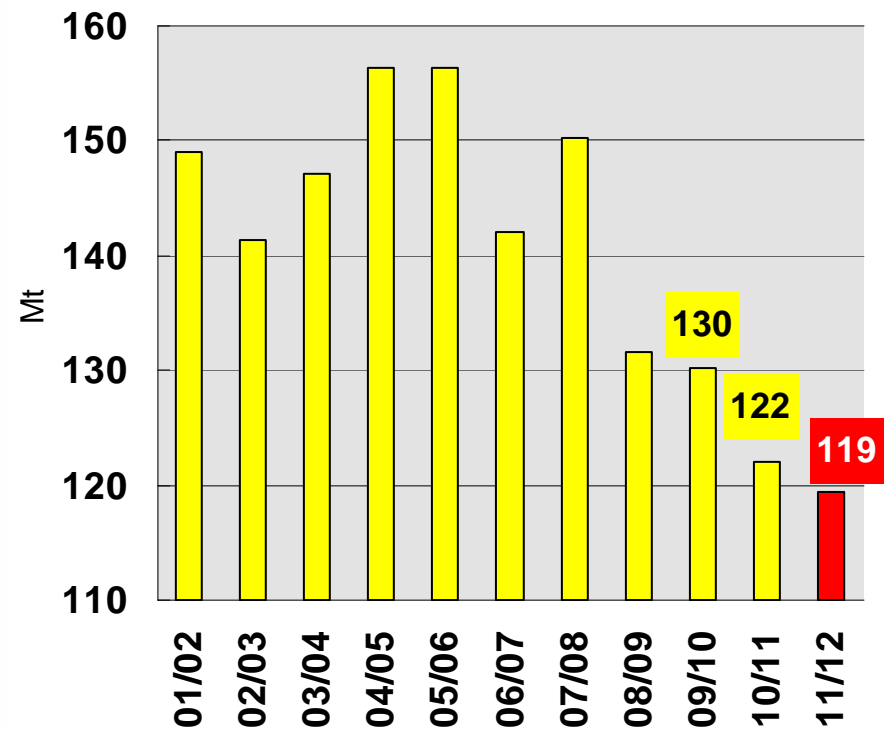


Maïs : bilan américain (2)

USA – maïs
exportations



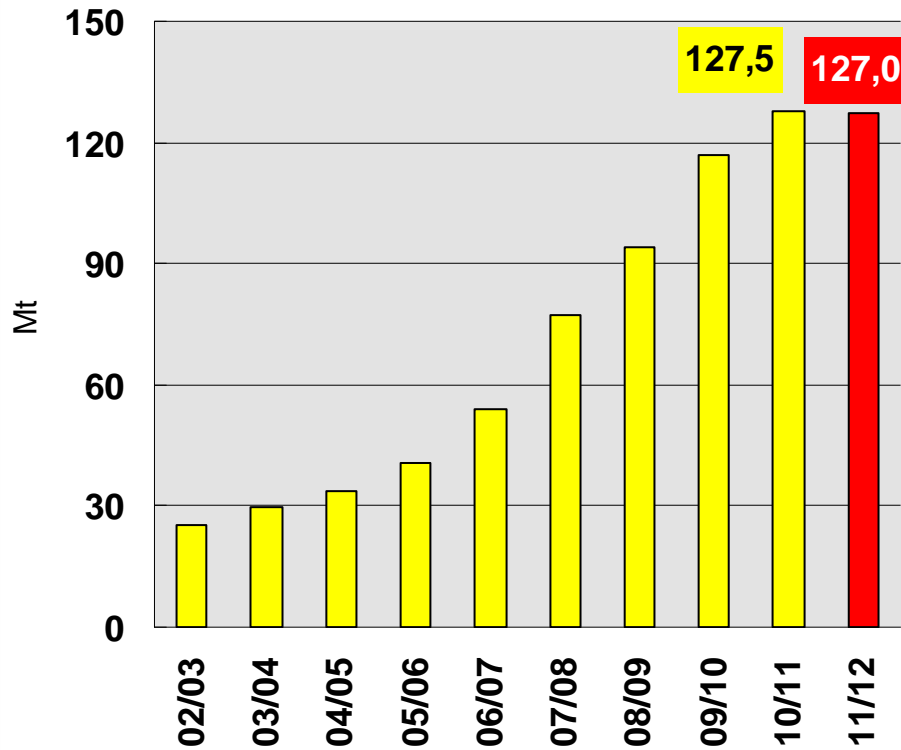
USA – maïs
utilisations en alimentation animale



Maïs : bilan américain (3)

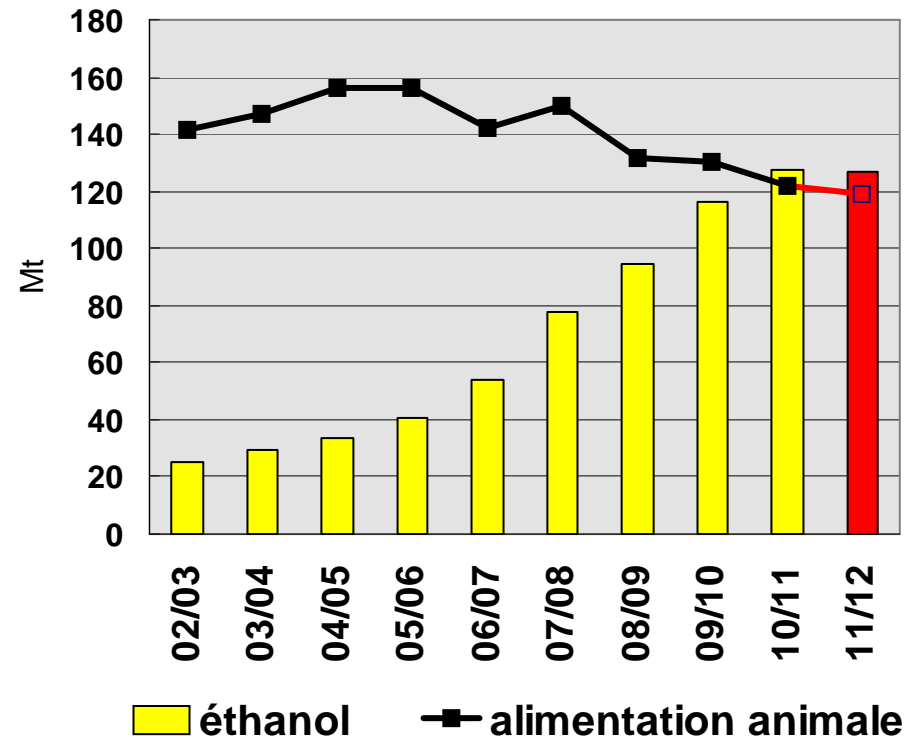
USA – maïs

utilisations pour l'éthanol carburant

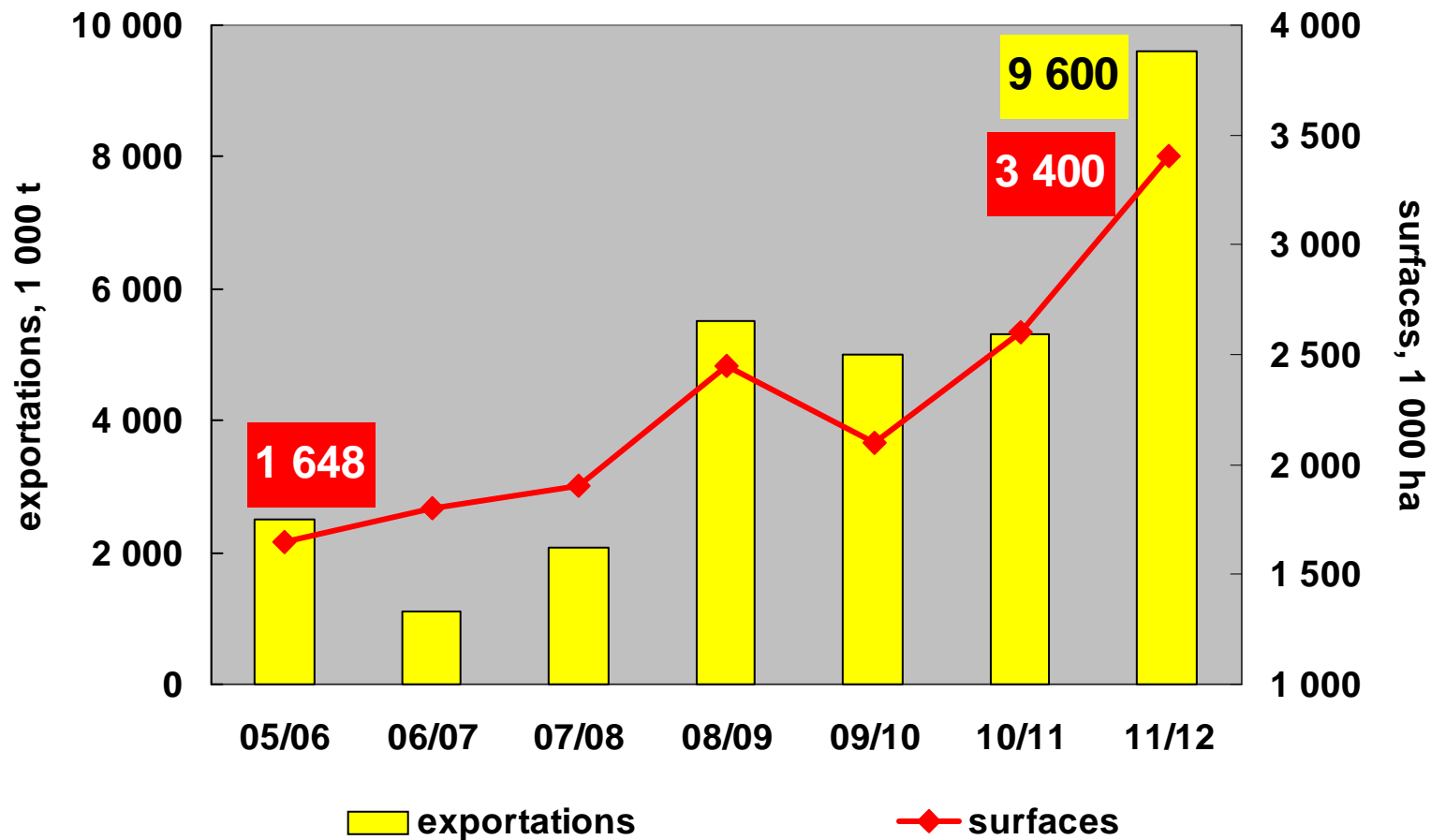


USA – maïs

un tournant dans les utilisations



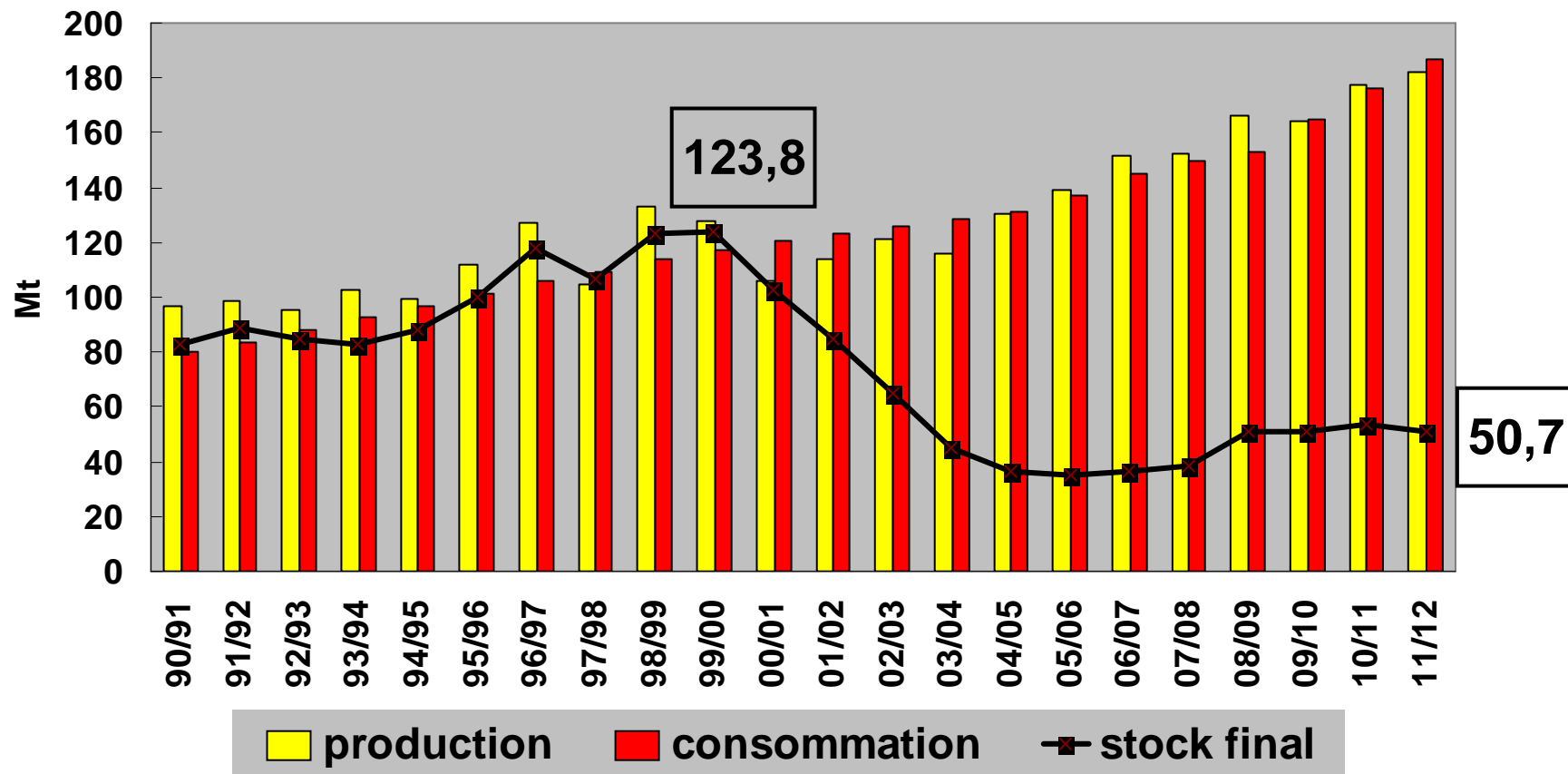
Maïs : disponible exportable record en Ukraine



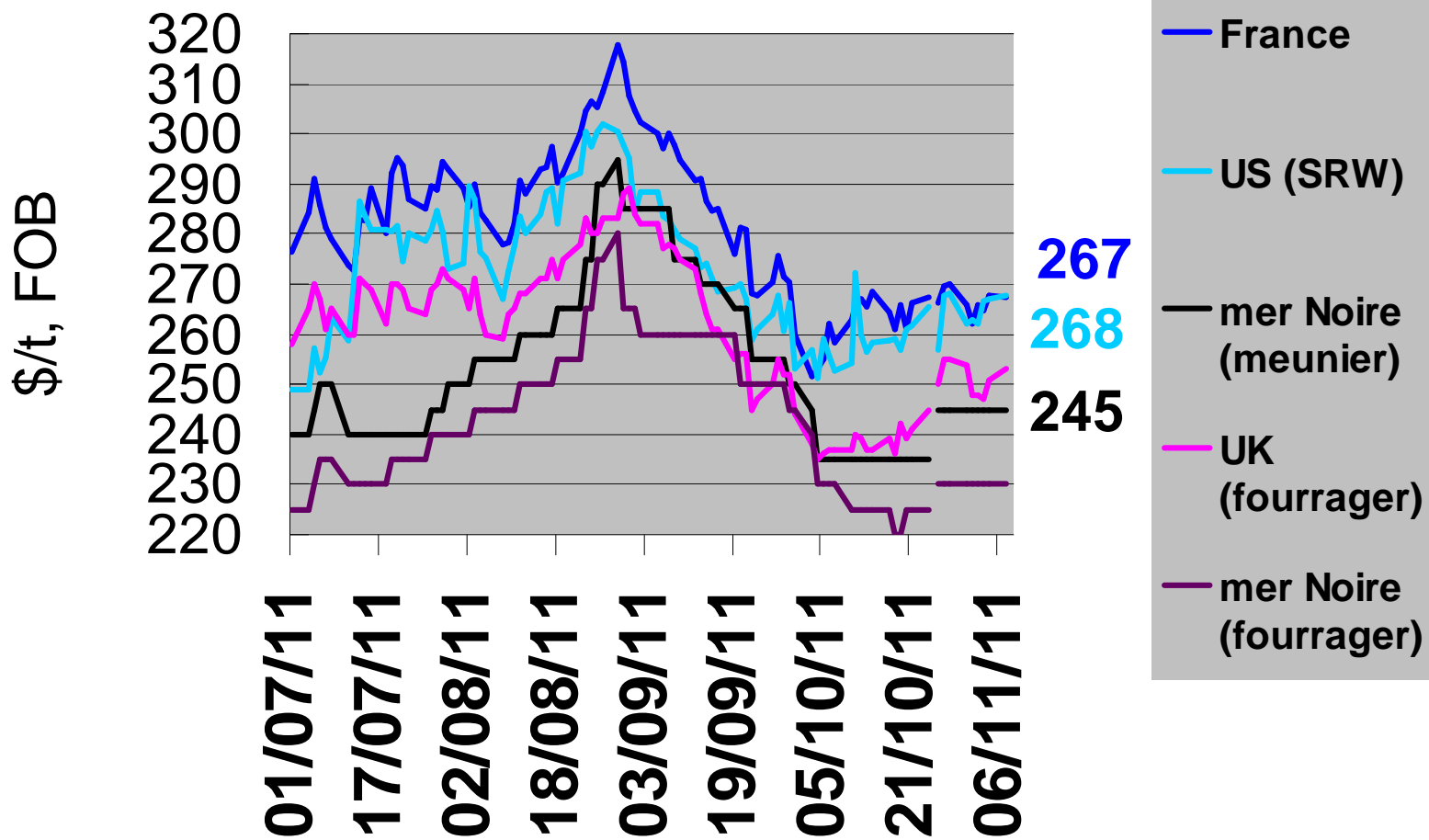
Maïs : hausse de la demande du bassin méditerranéen

	08/09	09/10	10/11	11/12
<i>Afrique du Nord</i>	10,0	10,7	11,7	12,3
Algerie	2,2	2,4	2,6	2,6
Egypte	5,2	5,3	5,9	6,1
Maroc	1,6	1,7	1,9	2,0
Tunisie	0,6	0,7	0,8	0,8
Lybie	0,5	0,5	0,6	0,8
<i>Proche-Orient</i>	9,8	10,2	10,7	10,8
Iran	3,8	3,7	3,7	3,5
Israël	0,8	0,8	1,2	1,1
Arabie Saoudite	1,7	1,6	2,0	2,1
Syrie	1,6	1,9	1,9	2,2
Turquie	0,5	0,6	0,4	0,2
Autres	1,4	1,6	1,6	1,7

Maïs : des besoins à l'importation en Chine ?



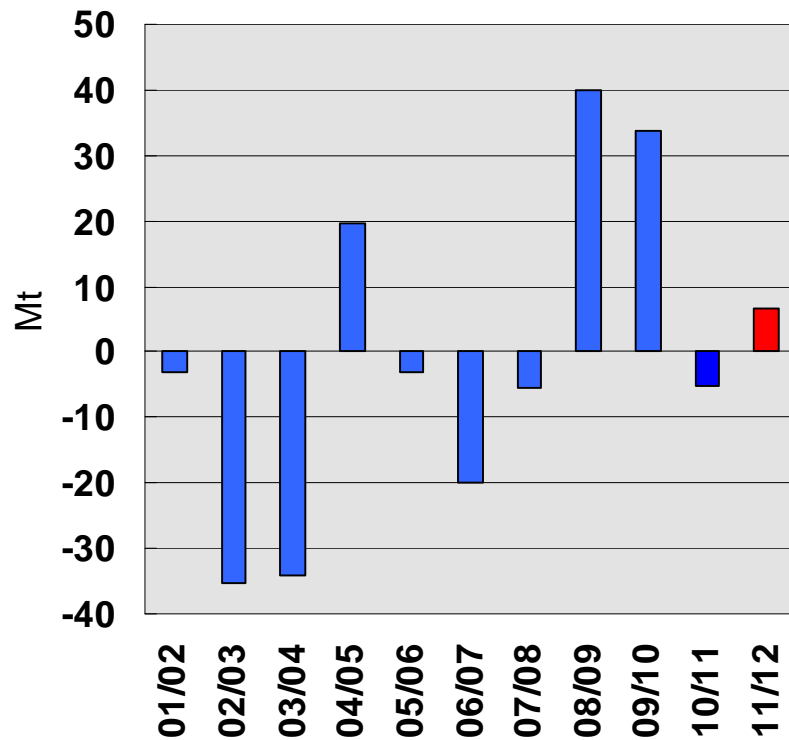
Blé tendre : prix à l'exportation



Blé tendre : bilan mondial

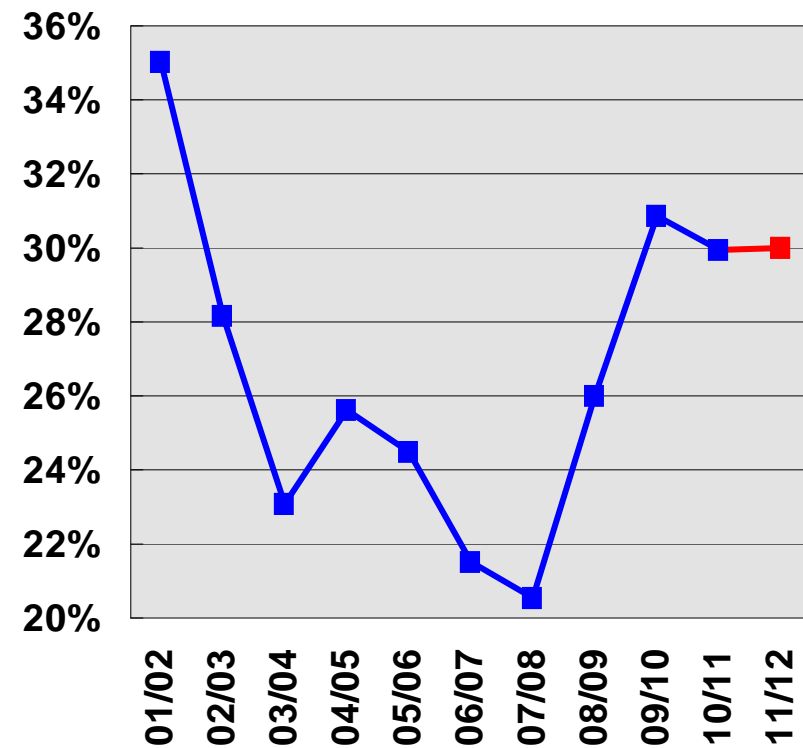
MONDE – blé

production *moins* consommation



MONDE – blé

ratio « stock / consommation »

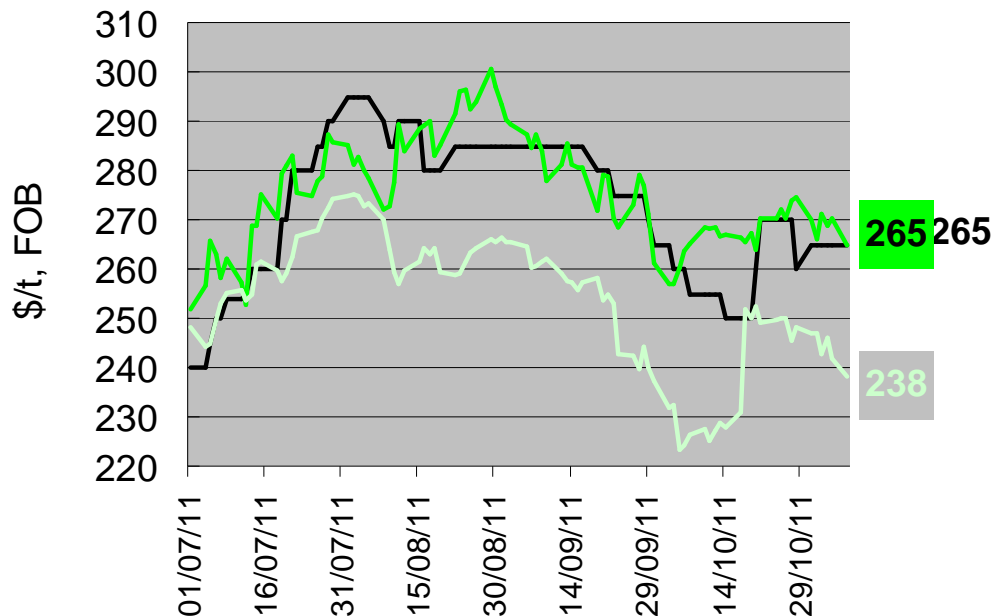


Exportations « tous blés » : d'une campagne à l'autre ...

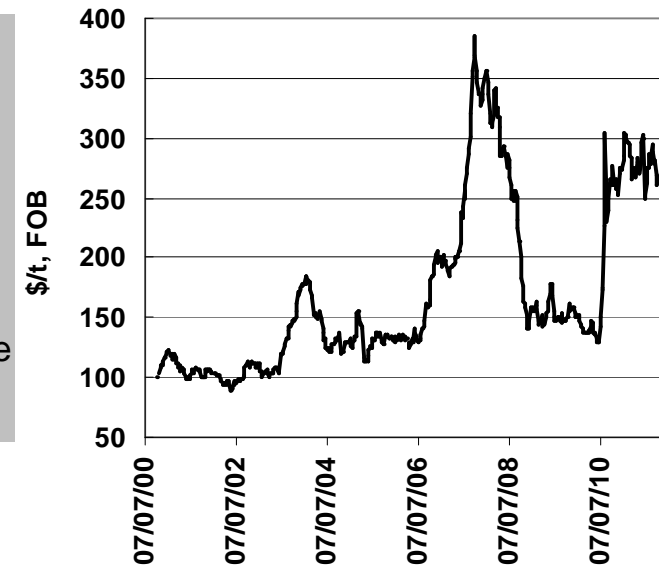
	2010/11	2011/12	variation
<i>monde</i>	131	132	1
Russie	4	18	14
Ukraine	4	8	4
Kazakhstan	6	9	3
sous-total	14	35	21
Canada	17	18	2
Australie	18	19	1
Argentine	9	8	-2
UE	23	16	-7
Etats-Unis	35	27	-9
sous-total	85	69	-16

Orge : Niveaux de prix sur le marché mondial

Orge : prix à l'exportation



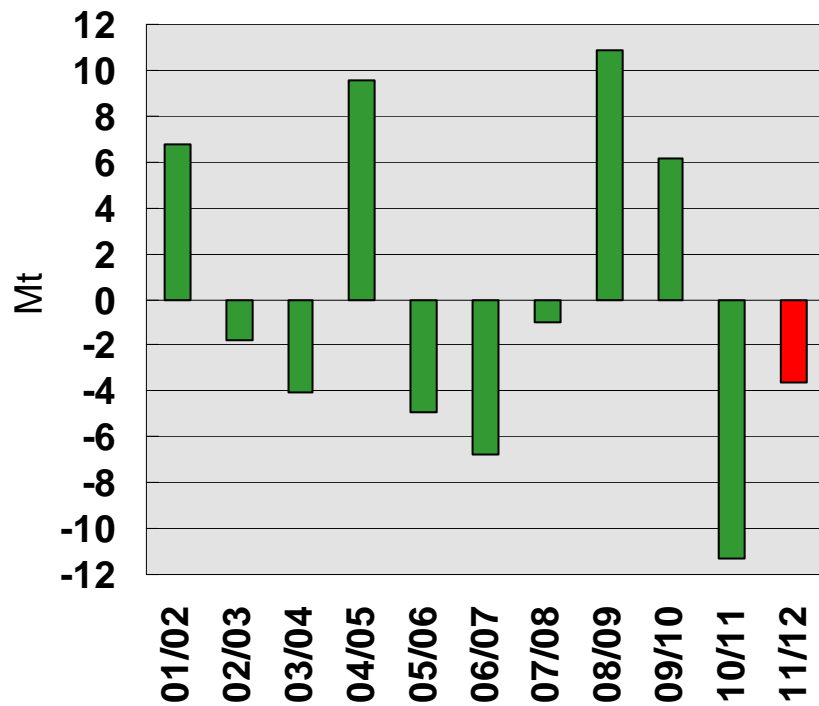
Historique des prix à l'exportation de l'orge fourragère française



Orge : bilan mondial

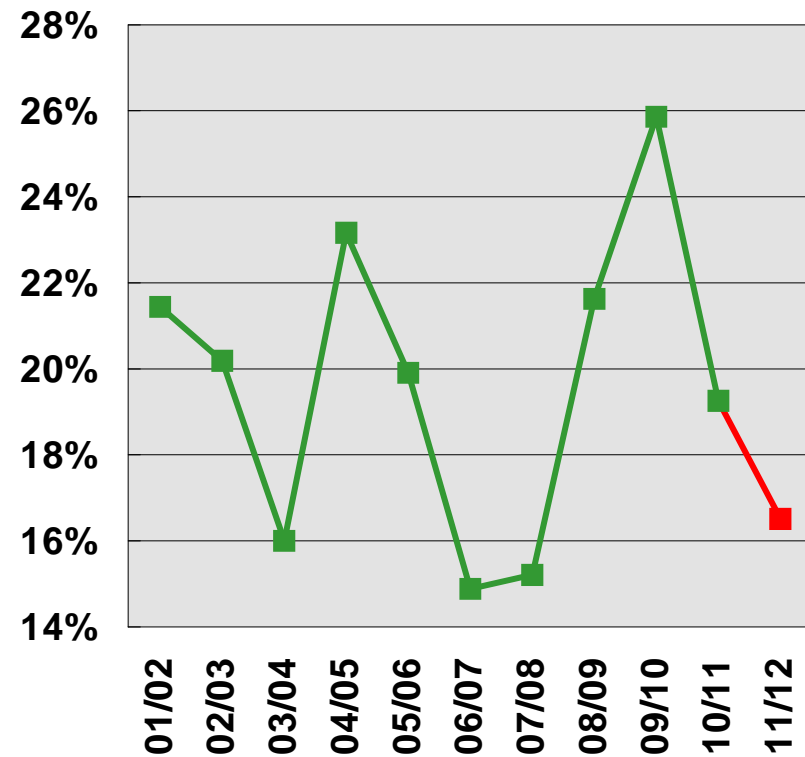
MONDE – orge

production *moins* consommation



MONDE – orge

ratio « stock / consommation »



Exportations d'orge : d'une campagne à l'autre ...

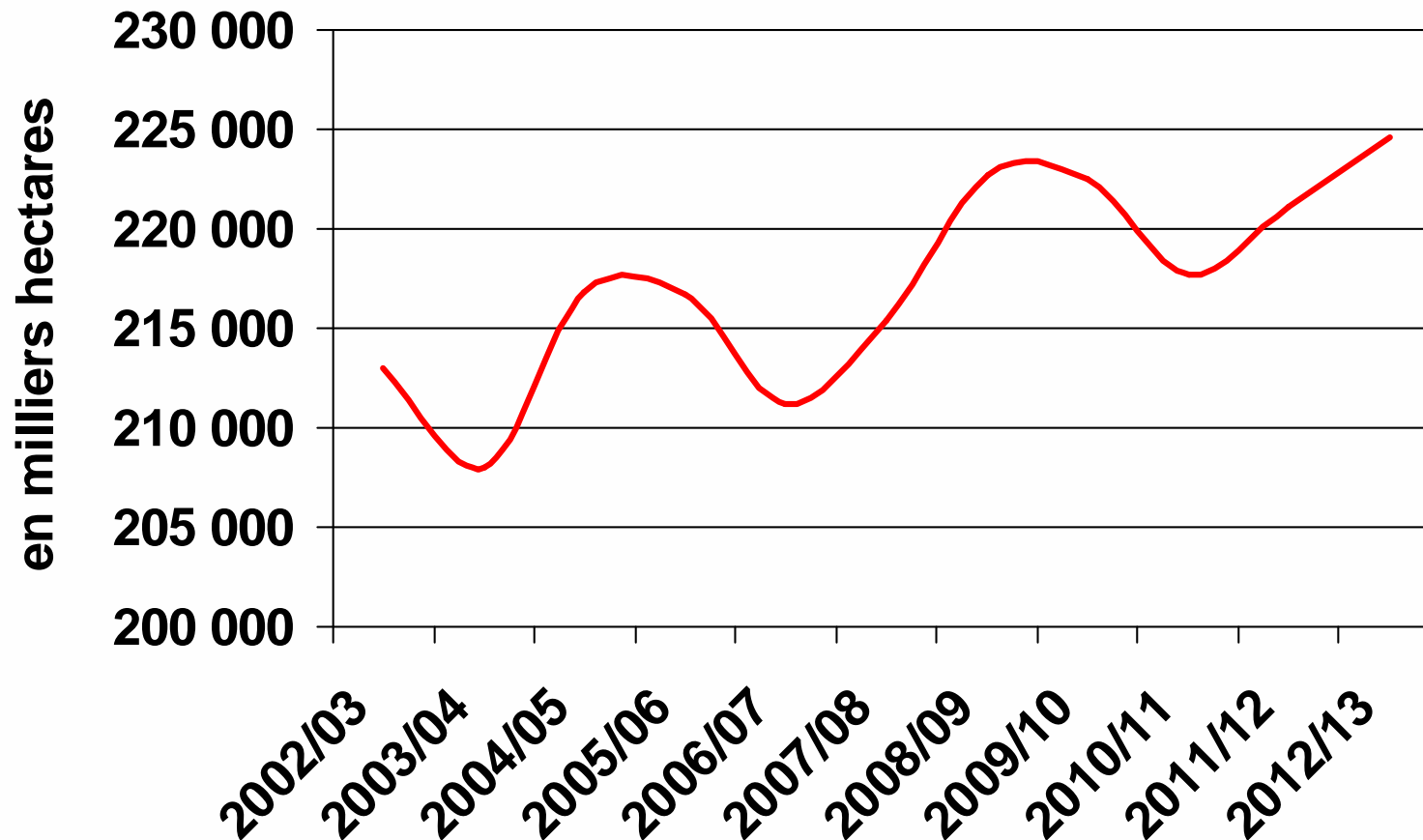
	2010/11	2011/12	variation
monde	14,8	16,3	+ 1,5
Russie	0,3	2,2	+ 1,9
Ukraine	2,8	3,4	+ 0,6
total "mer Noire"	3,1	5,6	+ 2,5
Argentine	1,2	1,8	+ 0,6
Australie	4,0	4,1	+ 0,1
total des deux	5,2	5,9	+ 0,7
Canada	1,4	1,0	-0,4
UE	4,7	3,1	-1,6
total des deux	6,1	4,1	-2,0

La question de la volatilité des prix agricoles au cœur du G20

Adoption le 23 juin 2011 d'un « Plan d'action sur la volatilité des prix alimentaires et sur l'agriculture » décliné en 5 volets :

- **Augmenter la production et la productivité agricoles**
- **Améliorer l'information et la transparence des marchés**
 - Lancement le 15 septembre 2011 d'un **système d'information sur les marchés agricoles** (AMIS - *Agricultural Markets Information System*) :
 - Participants : G20 + Espagne + 7 invités
 - Périmètre de lancement : blé, maïs, riz et soja.
 - Objectif : communication régulière des données de bilan
 - Vecteur : site Web dédié à AMIS
- **Accroître la coordination politique internationale**
 - Mise en place d'un **forum de réaction rapide** dans le cadre d'AMIS
- **Réduire les effets de la volatilité des prix pour les plus vulnérables**
- **Réguler les marchés financiers**

Semis 2012 « tous blés » : premières prévisions



Source : CIC, rapport du 27/10/11

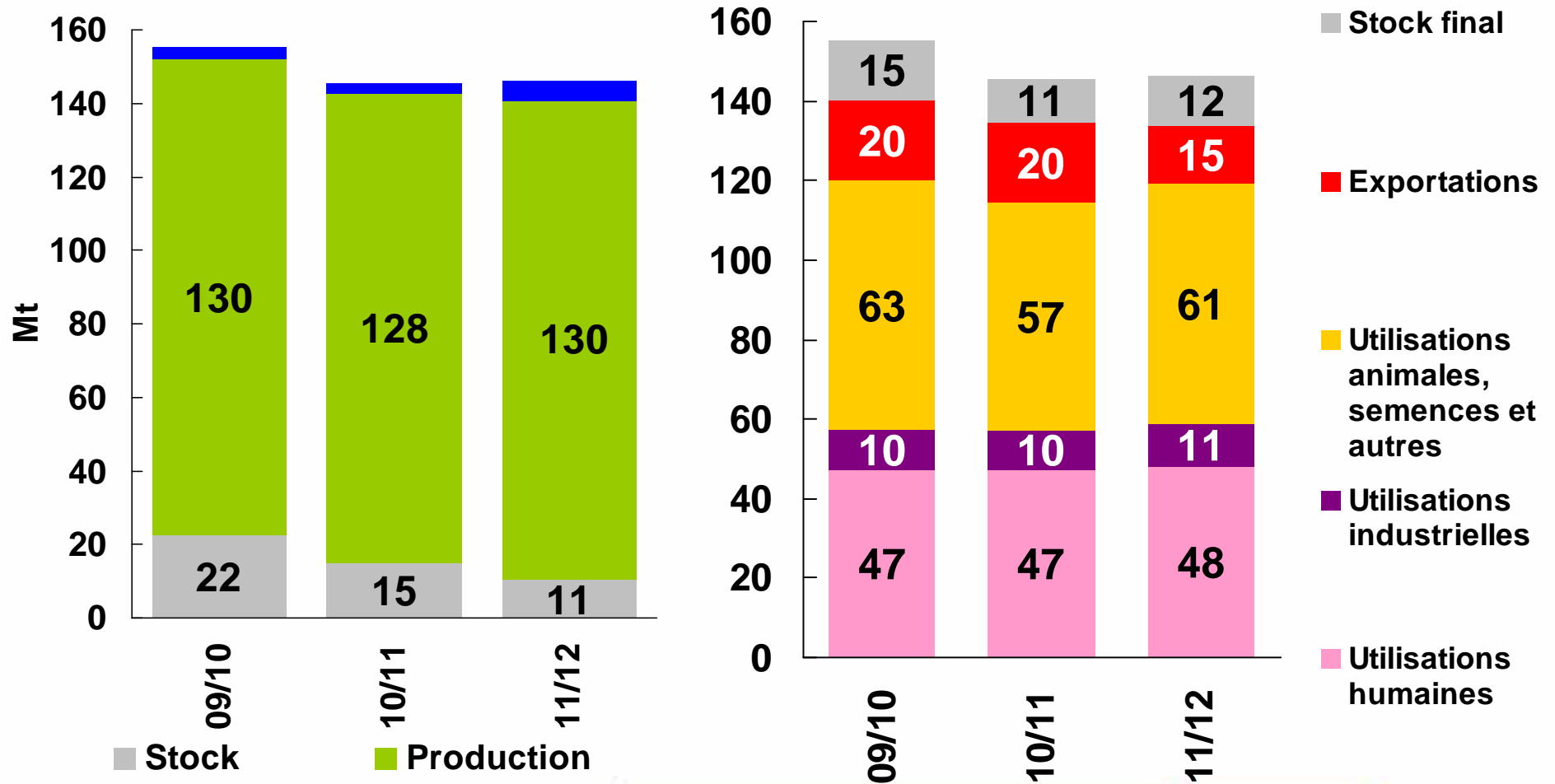


FranceAgriMer

A large image of the European Union flag, which is a blue field with twelve five-pointed gold stars arranged in a circle. The flag is waving and set against a light blue sky.

Marché européen

Union européenne : bilan blé tendre



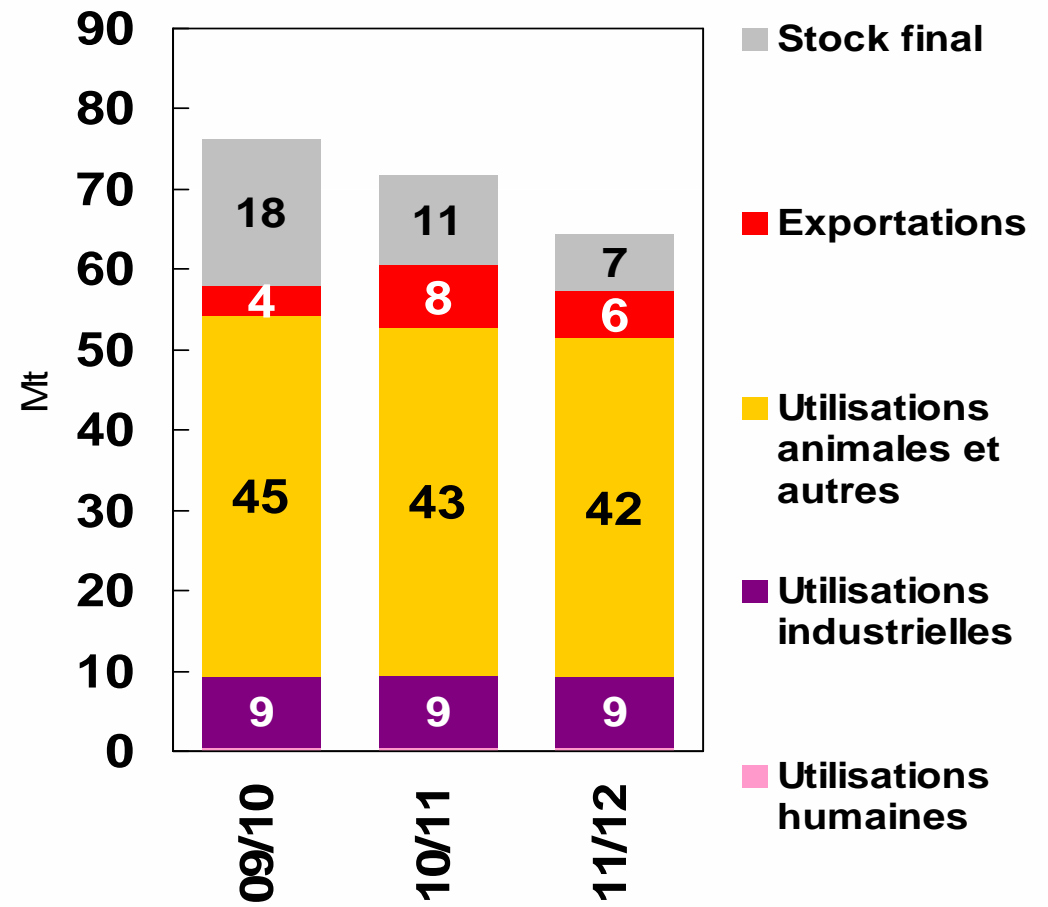
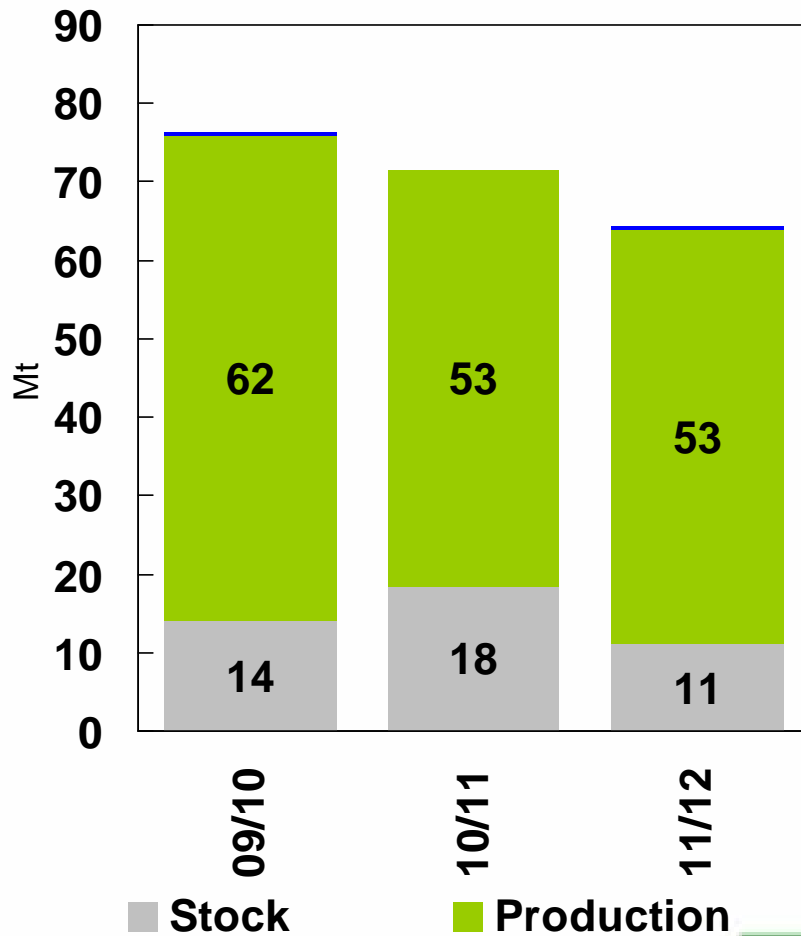
Contingents à l'importation de blé tendre

A partir du 1er janvier 2012, **ouverture d'un sous contingent IV de 122 790 t pour tous les pays tiers**

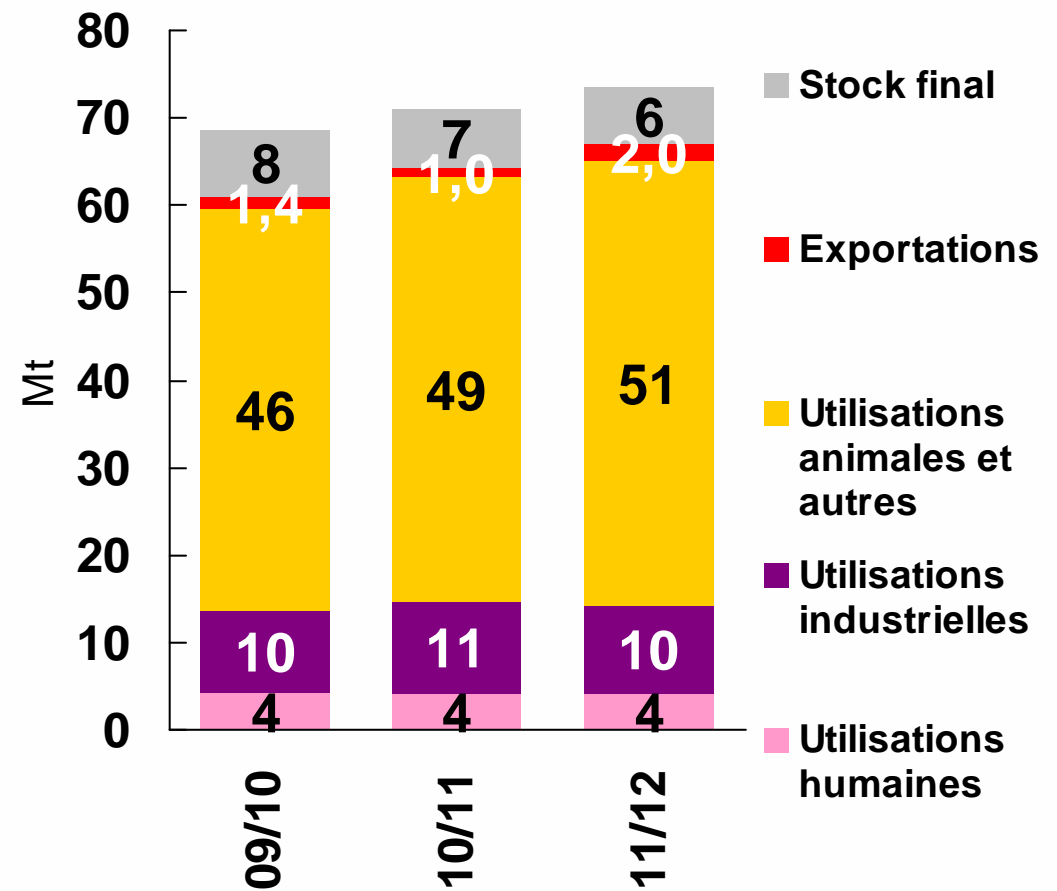
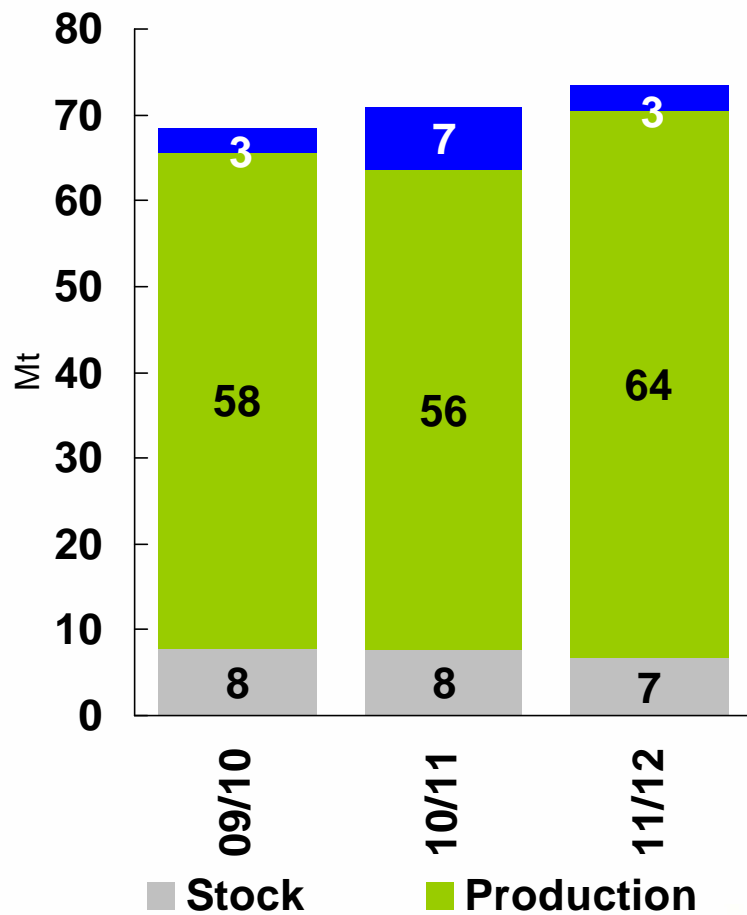
Le contingent tarifaire d'importation global sera donc de 3 112 030 t

Contingents à l'importation de blé tendre à droit réduit R. 1067/2008			
	autres pays tiers	Canada	USA
Contingent 2011 (t)	2 378 387,000	38 853,000	572 000,000
Quantité totale demandée au 2 ^{ème} trim. 2011	736 486,067	20 596,180	223 744,495
Quantité restant disponible 2 ^{ème} trim. 2011	411 097,477		
Report de la quantité demandée mais non utilisée au 2 ^{ème} trim.	72,517		
> Quantité ouverte 2^{ème} semestre (R. 632/2011 dérog.)	1 600 362,994		
Quantité demandée semaine du 21/10/11		0,000	0,000
Quantité demandée semaine du 28/10/11		0,000	0,000
Quantité totale demandée 2 ^{ème} semestre 2011	1 600 362,983	0,000	114 581,614
Quantité totale non utilisée et réattribuée	106,109		
Quantité totale attribuée en 2011	2 378 493,098	21 376,180	407 126,109
Quantité restant disponible au titre de 2011	0,011	17 476,820	164 873,891

Union européenne : bilan orge



Union européenne : bilan maïs

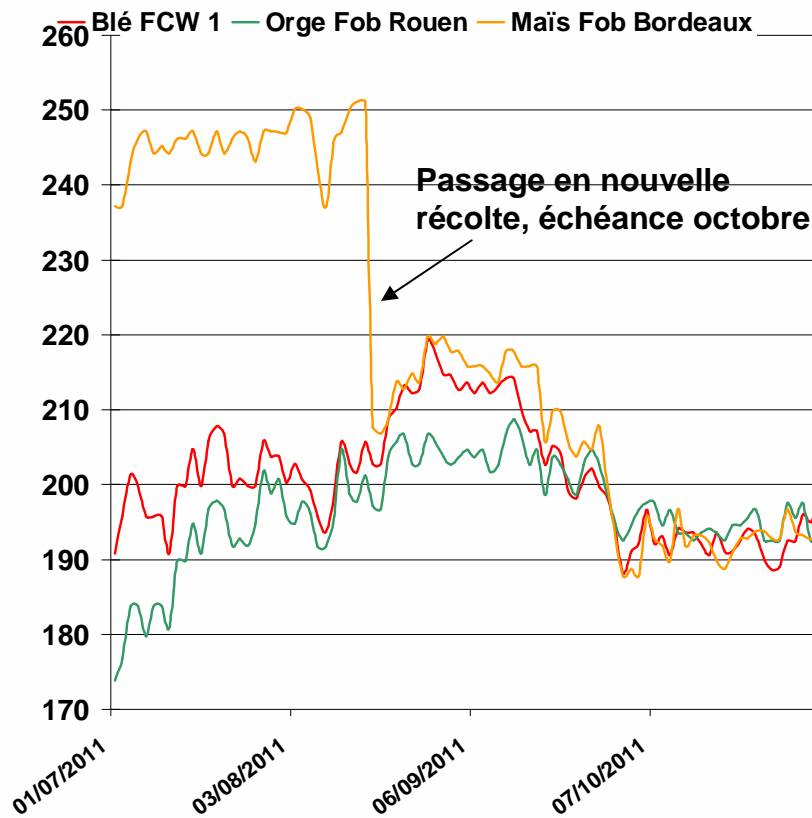


Marché français

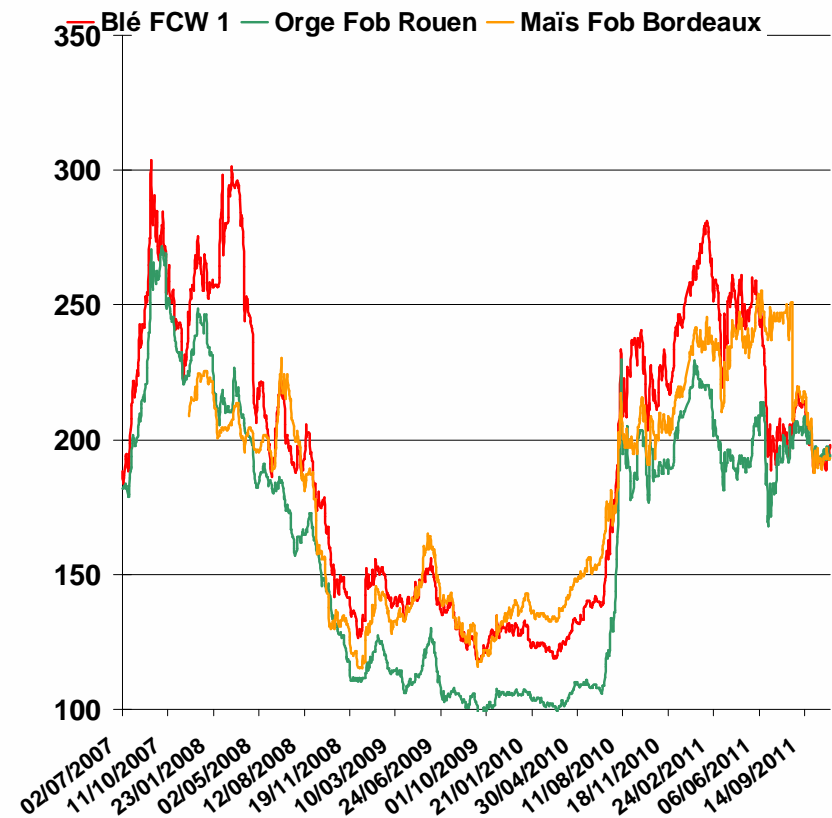
densité de collecte de blé tendre d'après
les états 1 FranceAgriMer

Céréales françaises : cotations à l'exportation

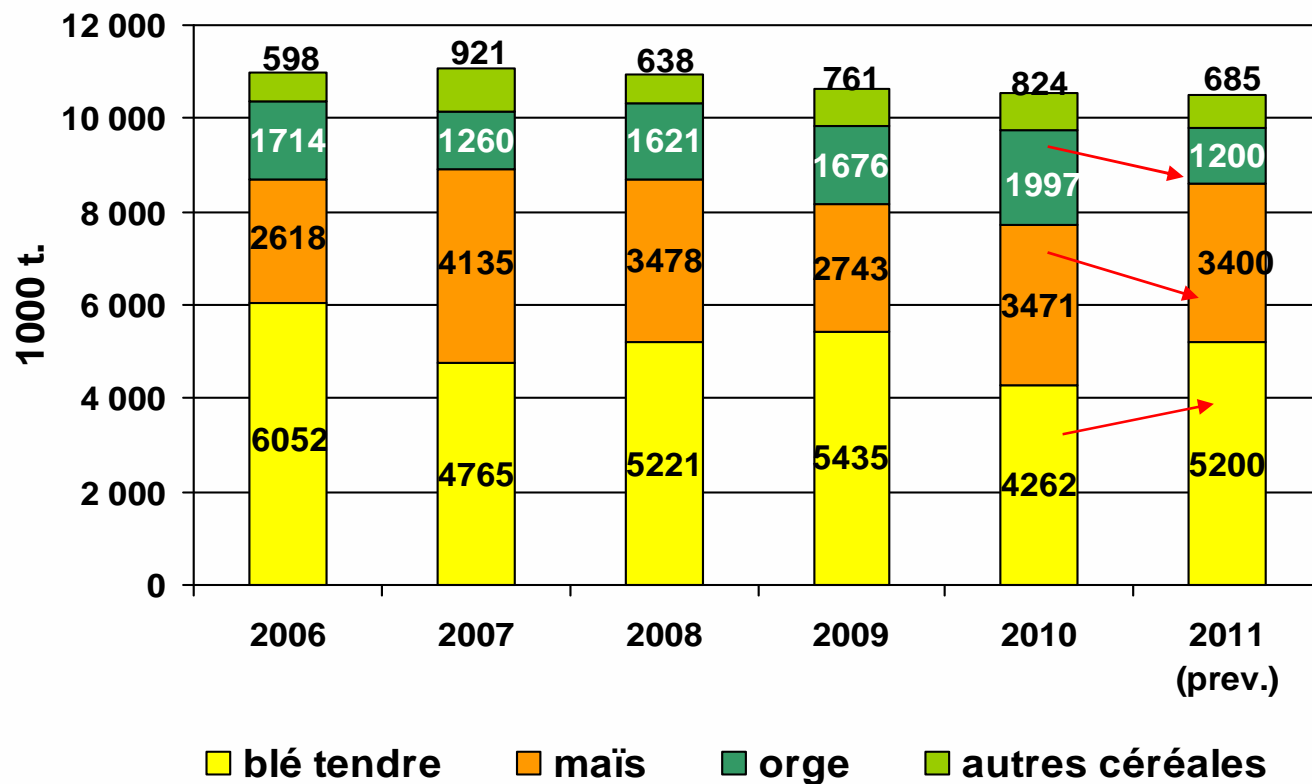
Depuis le 1er juillet 2011



Depuis le 1er juillet 2007



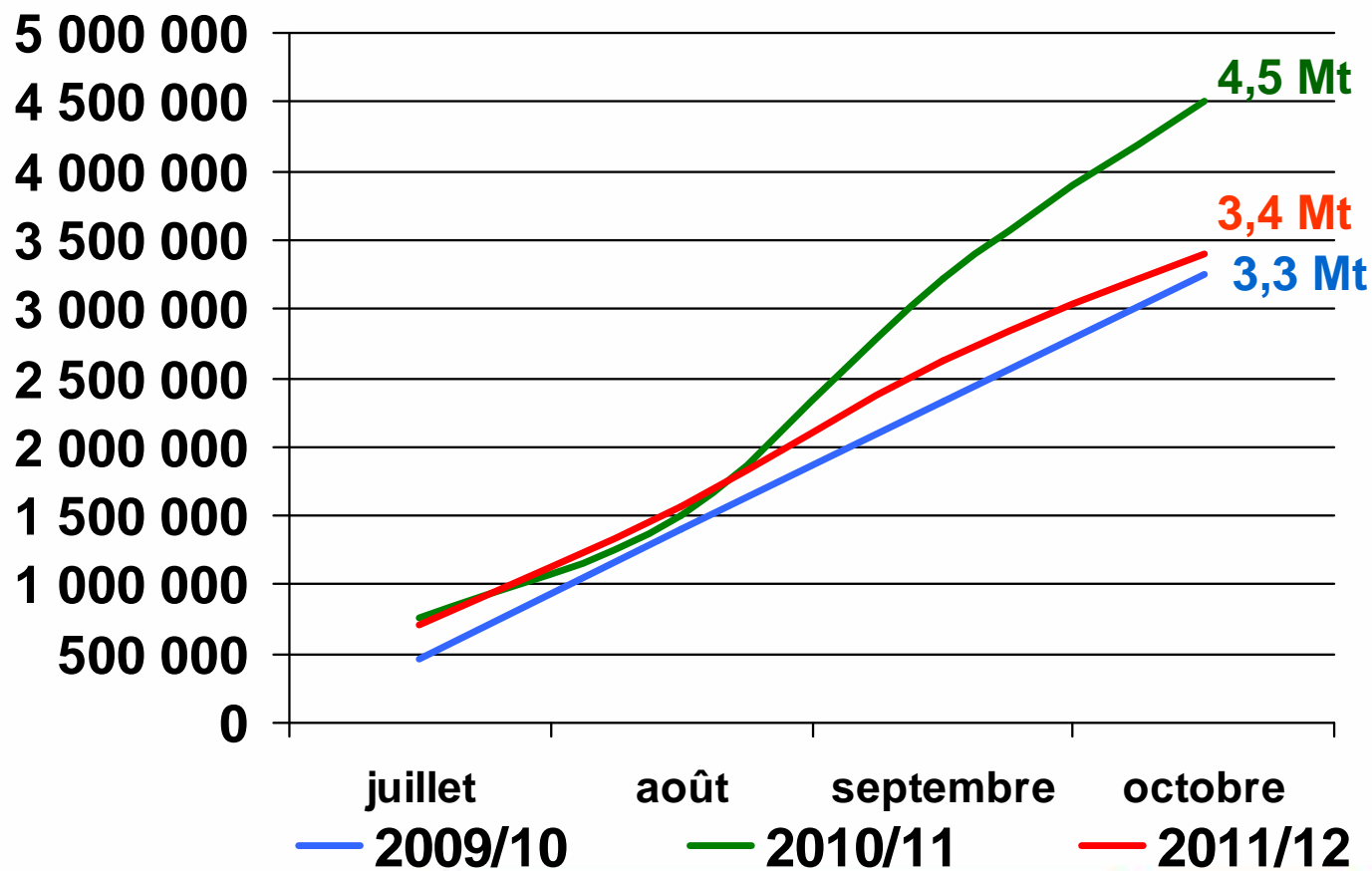
Alimentation animale : utilisations de céréales par les FAB



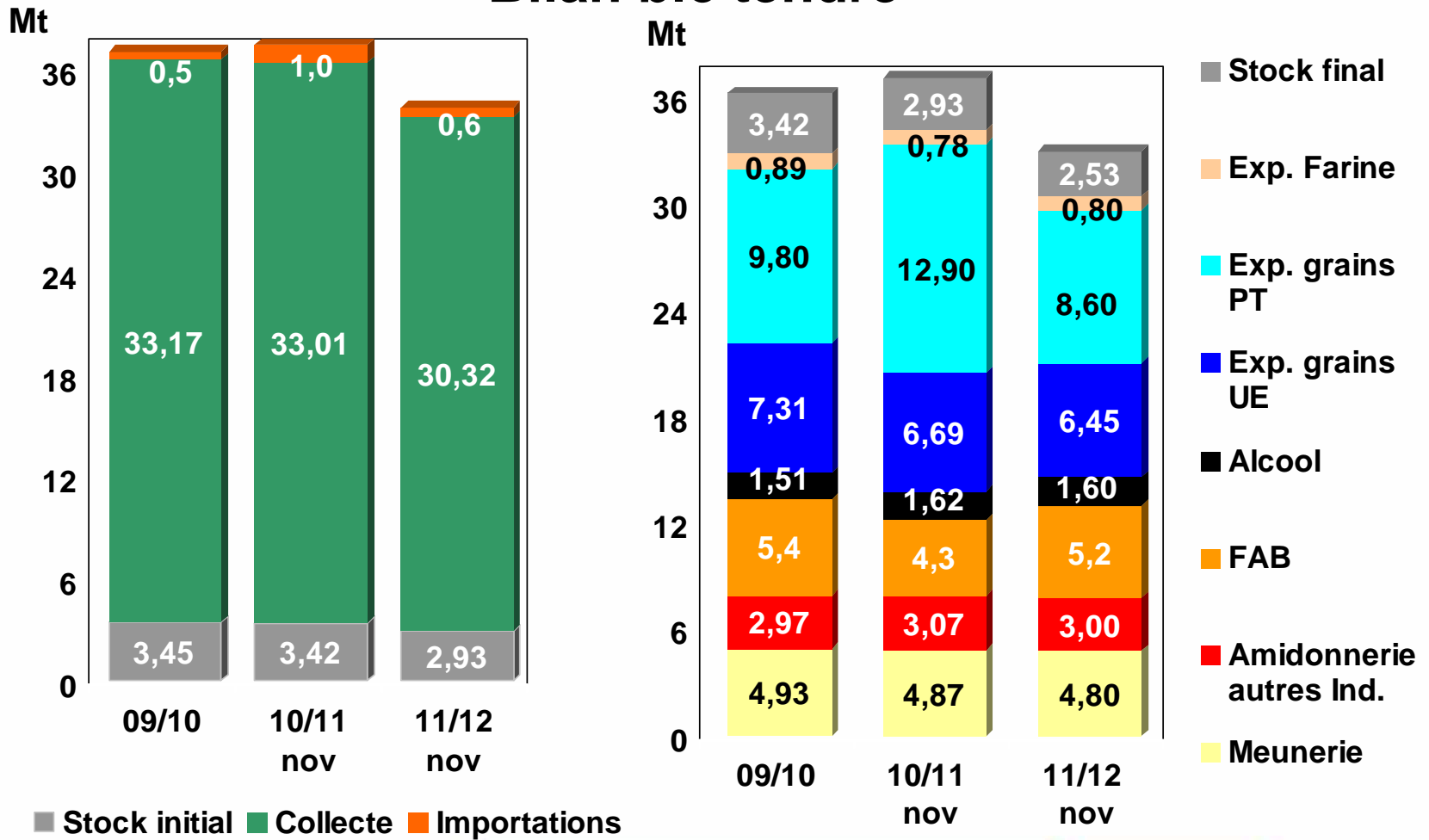
Source : FranceAgriMer
au 2 novembre 2011

Blé tendre : cumul des embarquements vers les pays tiers depuis les ports français

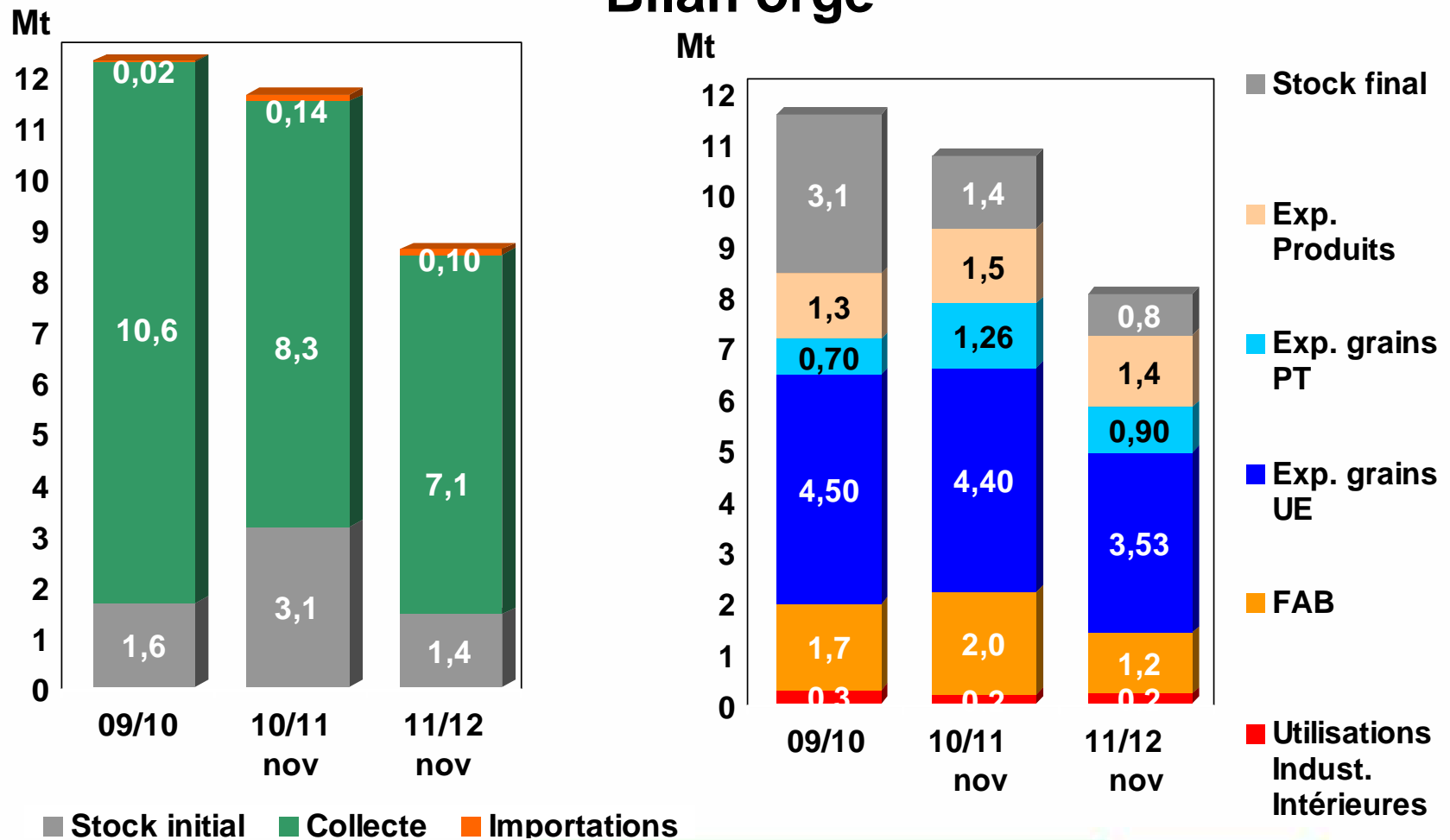
En tonnes



Bilan blé tendre

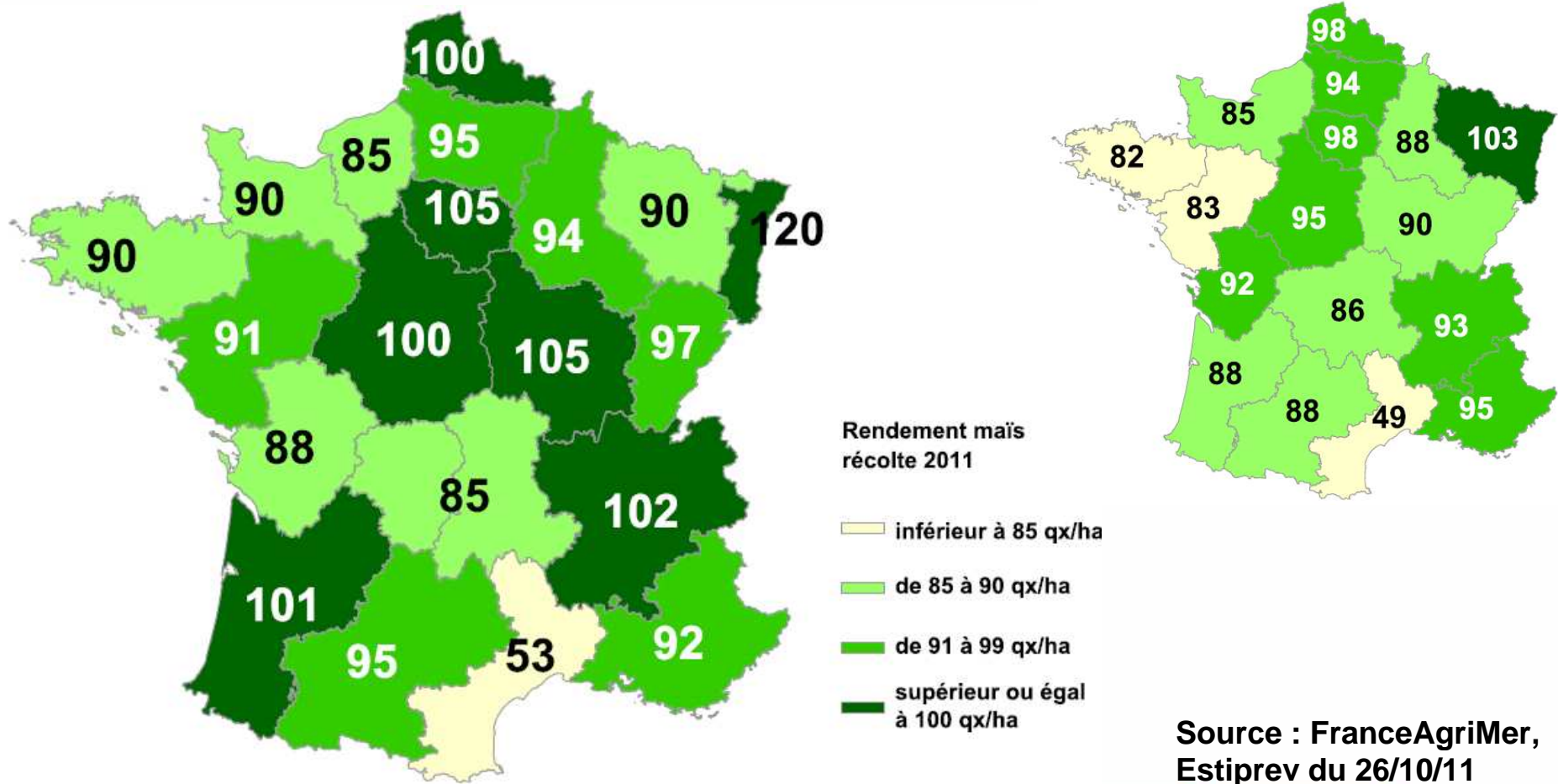


Bilan orge



Maïs : dernières estimations de rendement

Maïs : rendements moyens 2006-2010



Source : FranceAgriMer, Estiprev du 26/10/11

Bilan maïs

