

## PRESENTATION DES POINTS CLES DU MARCHE IVOIRIEN

**CLUB AGRO**  
**22 novembre 2019**

Contact :

[bertrand.oudin@blezatconsulting.fr](mailto:bertrand.oudin@blezatconsulting.fr)

[aafemi@lscconsulting.org](mailto:aafemi@lscconsulting.org)

[camille.michel@blezatconsulting.fr](mailto:camille.michel@blezatconsulting.fr)



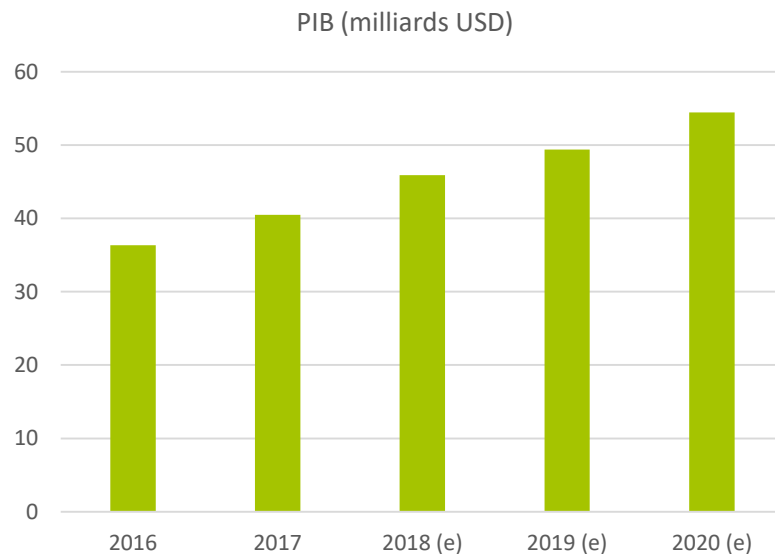
# ETUDE SUR LES SEGMENTS AMONT ET AVAL DU MARCHE AGRICOLE DE LA COTE D'IVOIRE

## DYNAMIQUE ACTUELLE DE LA CONSOMMATION



# ■ GLOBALEMENT, UN MARCHÉ EN EXPANSION

- Une **dynamique de consommation** portée par la croissance de l'économie et de la population
  - ▶ Développement démographique (+2 à +2,5%/an) et une croissance du PIB (croissance > 7% depuis 2011)



Abidjan 2020

5 Mhab

20%  
Pop

80%  
Eco

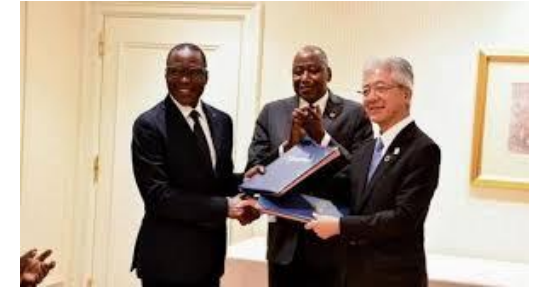
Abidjan 2050

10 Mhab

- ▶ Une situation de **plate-forme régionale** comme d'autres pays pour l'Afrique de l'Ouest (ex: NESTLE) qui permet de profiter du dynamisme sous-continentale

# ■ GLOBALEMENT, UN MARCHÉ EN EXPANSION

- Des **investissements récents ou à venir** dans l'économie locale :
  - ▶ 900 à 1 000 M\$ d'IDE/an, avec par exemple, en août 2019 :
    - Signature pour l'implantation d'une usine Toyota
    - Environ 5 Mds \$ de projets d'infrastructures touristiques
  - ▶ Des **investissements dans les infrastructures** : routes, train urbain, etc...
  - ▶ Des investissements récents dans la filière agri/agro (ex: SOLIBRA/BRASSIVOIRE, CEMOI)
  - ▶ Gain de place dans le rapport du classement DOING BUSINESS (110/ +12 places)
  
- Et une **dynamique qui profite aux acteurs du secteur agri/agro**

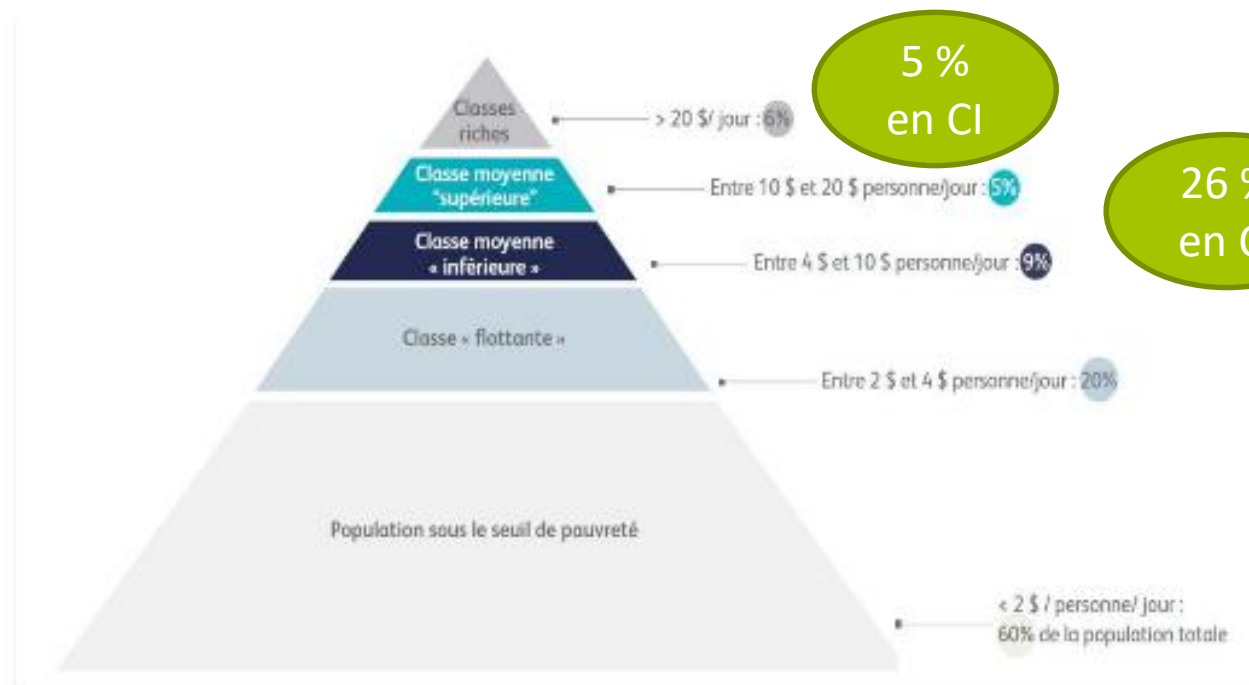


- Des **difficultés structurelles** qui restent :
  - ▶ Un pouvoir d'achat qui reste faible
  - ▶ Un déficit d'infrastructures
  - ▶ Problématique du financement du secteur privé



# L'ESSOR DES CLASSES MOYENNES AU CŒUR DES ENJEUX

Figure n° 2 - Part de la classe moyenne dans la population totale en Afrique selon la BAD

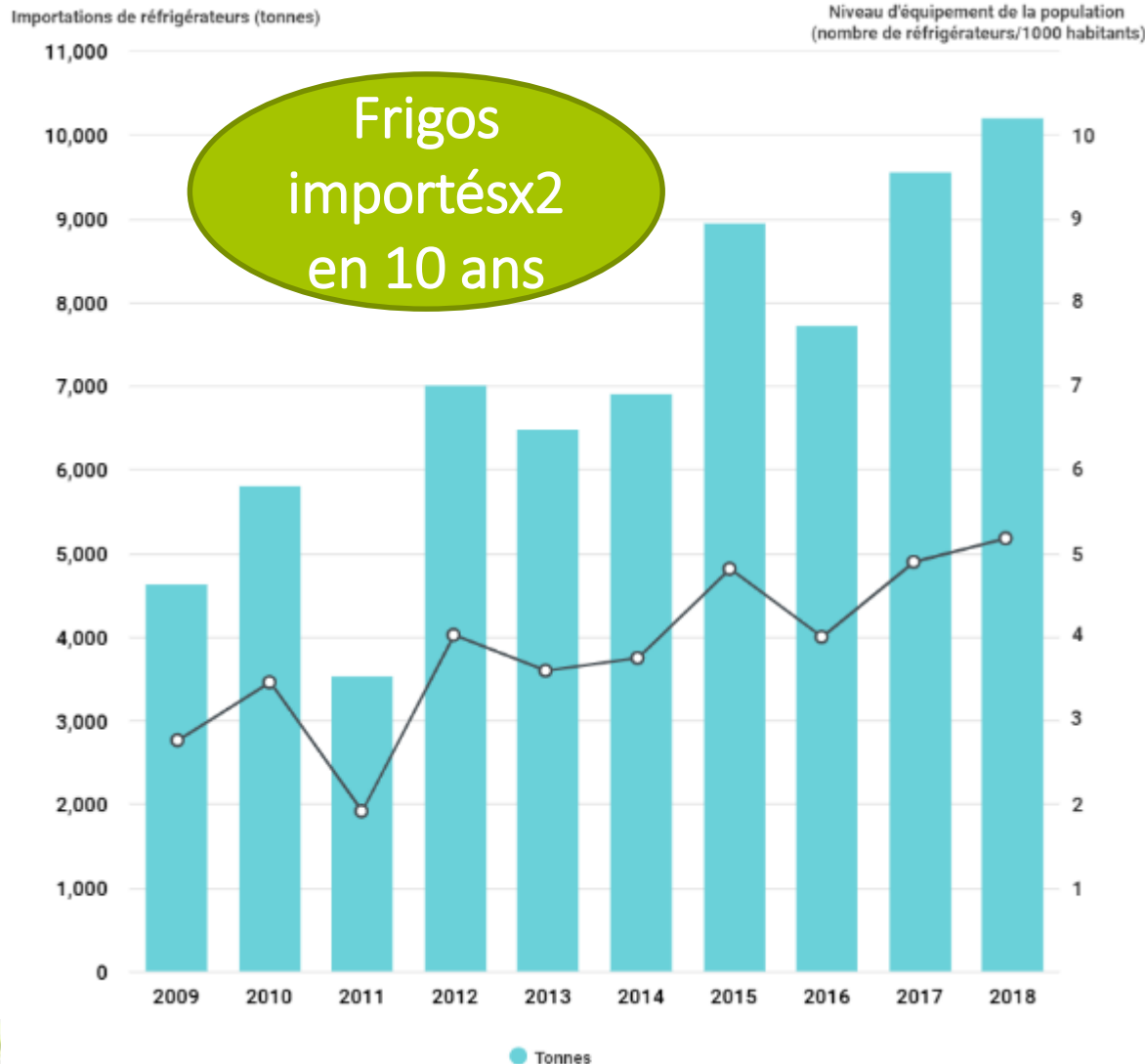


Source : Rapport CEAO (2015, p. 9)

Planteurs en zone rurale  
 → investissement dans l'éducation

Cadres et acteurs de l'économie informelle → en cours d'équipement, volonté de consommer (notamment des produits importés)

# DES REVELATEURS DE CES EVOLUTIONS



## Accès à l'électricité

2012  
55%

2018  
89,5%

## Taux de bancarisation

2007  
7,1%

2016  
19,7%  
dont 12% en mobile money



# UN DEVELOPPEMENT RECENT DE LA GRANDE DISTRIBUTION

10 % des volumes

- Une distribution principalement détenue par des groupes familiaux « libanais »

« Nouveaux entrants »



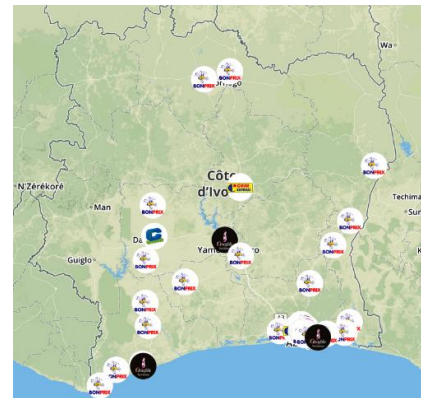
« Historiques »



2015



2019



80 % des PV sur Abidjan, mais déploiement en cours dans d'autres villes

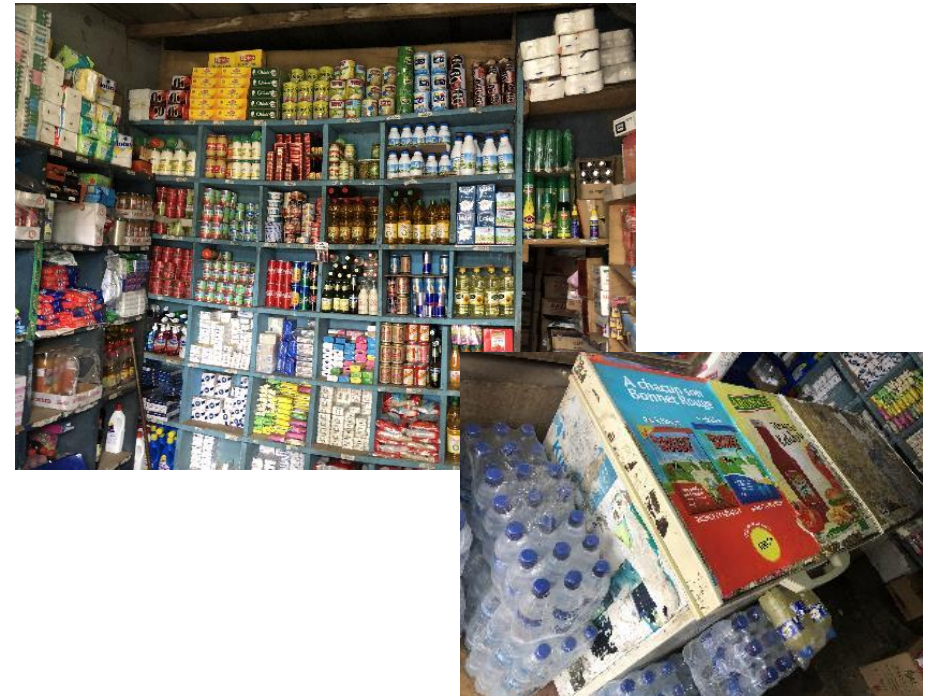
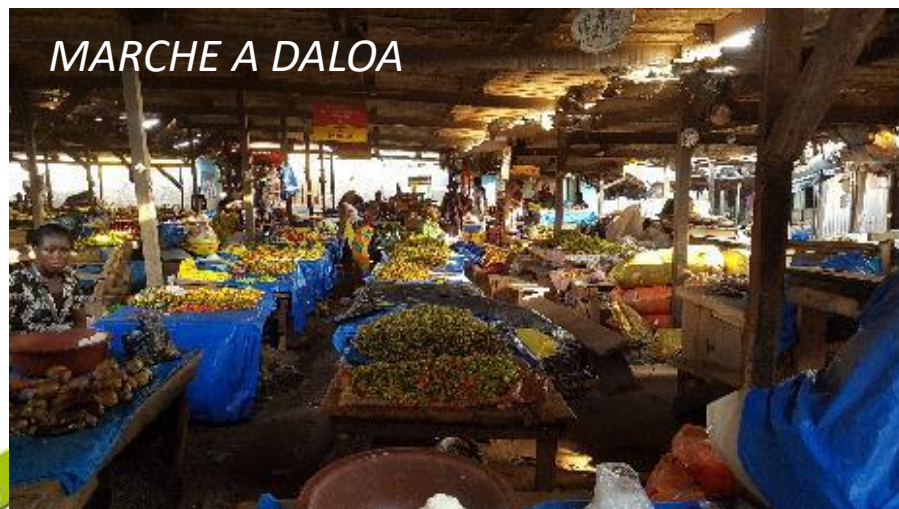
# UNE DISTRIBUTION TRADITIONNELLE ENCORE HEGEMONIQUE

- Des produits alimentaires vivriers majoritairement achetés sur des marchés traditionnels (infrastructures réduites au minimum, pas de respect de la chaîne du froid, prix faibles)



90 % des volumes

- Epiceries de quartiers, avec qqes frigos





# RESTAURATION

- ◉ Une petite restauration traditionnelle très atomisée (maquis), avec quelques restaurants plus haut de gamme destinés à la classe moyenne (Abidjan et capitales régionales)
- ◉ Des chaînes de fast-food en plein développement dans la capitale :
  - ▶ KFC ouvert en 2018 avec 2 restaurants ouvert
  - ▶ Burger King ouvert en 2015 avec 8 restaurants ouvert
  - ▶ Brioche dorée, Tweat, Chicking et d'autres marques moins connues proposent également la restauration rapide



# ETUDE SUR LES SEGMENTS AMONT ET AVAL DU MARCHE AGRICOLE DE LA COTE D'IVOIRE

## PLACE DU SECTEUR AGRI-AGRO DANS L'ECONOMIE IVOIRIENNE



# PLUS DE 60% DES EXPORTS, PRES DE 50% DES EMPLOIS

**Exportations  
totales 2018  
10 011 M€**

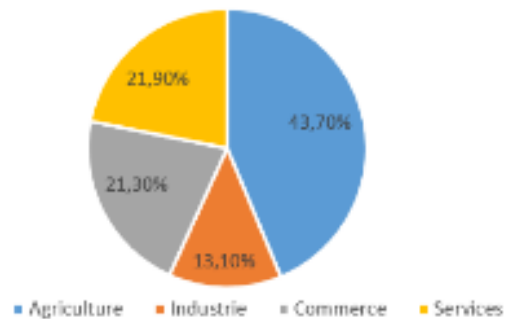
**Grand Export  
Agri/Agro 2018  
> 6 077 M€**

**Export Région  
Agri/Agro 2018  
> 360 M€**

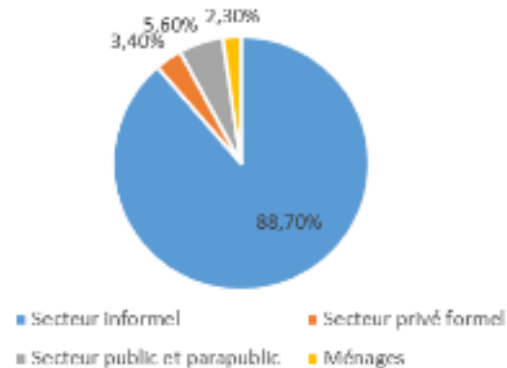
Produit	Montant exporté 2018 (M€)	Tendances en valeur
Cacao	3 872	↗
Anacarde	993	↗
Gomme d'hévéa	637	↗↘
Coton	266	↗↘
Banane	147	↗
Café	116	↗↘

Graphique n° 5 - Situation de l'emploi en Côte d'Ivoire (2012-2015)

Répartition de l'emploi par branche d'activité



Répartition de l'emploi par secteur institutionnel



Source : ENVI (2015) et ENSIETTE (2013)

- Une économie informelle importante
- Un secteur agroalimentaire encore limité, mais en progression

# ETUDE SUR LES SEGMENTS AMONT ET AVAL DU MARCHE AGRICOLE DE LA COTE D'IVOIRE

## ZOOM SUR QUELQUES FILIERES VEGETALES (COTE d'IVOIRE PRODUCTRICE et CONSOMMATRICE)





# TENDANCES

## Organisation de la filière végétale

- ▶ Fort taux d'organisation avec des coopératives de producteurs pour les cultures d'exportation
- ▶ Pour les cultures vivrières, forte atomisation de la production

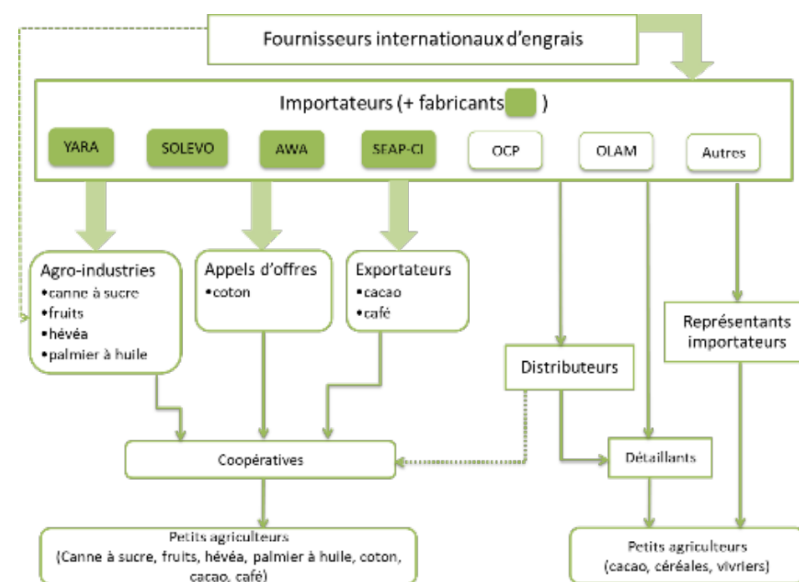
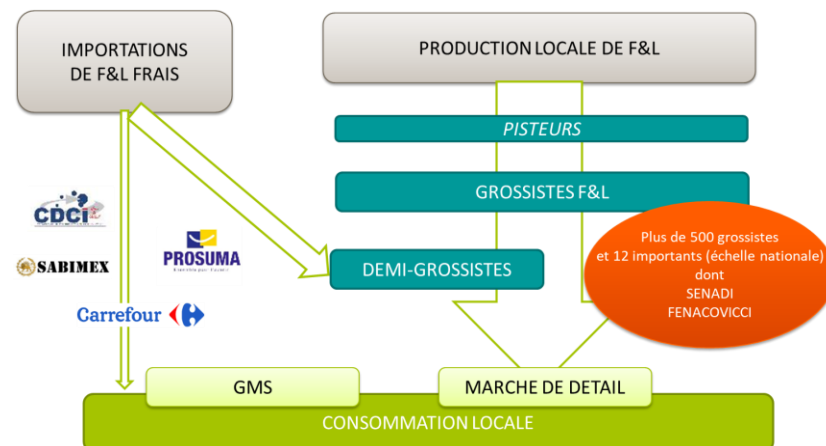
## Tendances :

++

- ▶ Développement des productions « vivrières » avec la nécessité d'intensifier les pratiques (petites surfaces)
- ▶ Evolution plutôt positive des cultures de rente destinées à l'export avec des fluctuations et des arbitrages entre productions **en fonction des cours mondiaux**

## Les freins à l'essor de la filière locale :

- ▶ Difficulté de financement des intrants, qui est parfois un facteur de dépendance vis-à-vis du grossistes qui assure le préfinancement de ce produit
- ▶ Atomisation de la production, beaucoup d'intermédiaires
- ▶ Semences importées parfois non adaptées

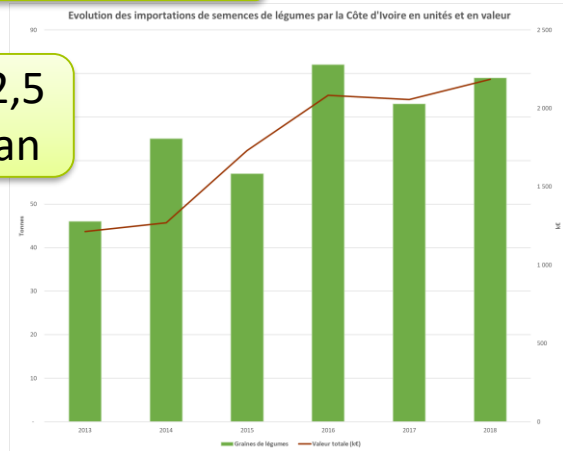


Source : AfricaFertilizer.org, 2017

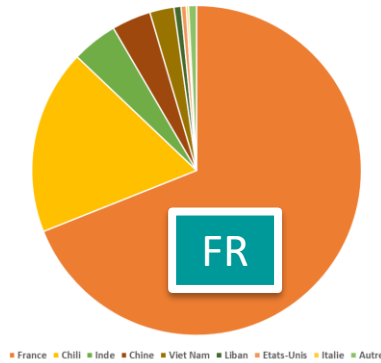
# POSITIONNEMENT POSSIBLE POUR LES ACTEURS FR

## Semences

2 à 2,5 M€/an



Parts de marché en valeur des pays exportateurs de semences de légumes vers la Côte d'Ivoire en 2018 (code 120991)



### SEMENCES

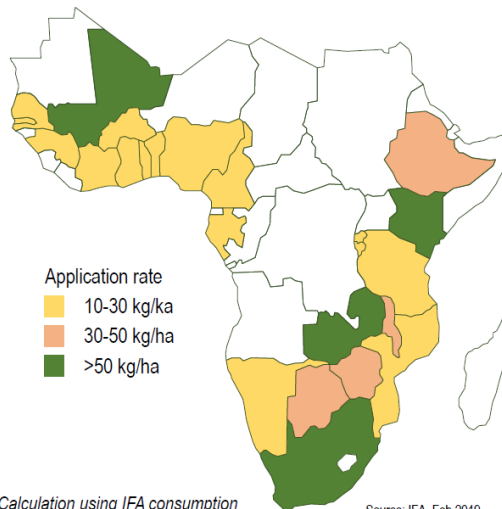
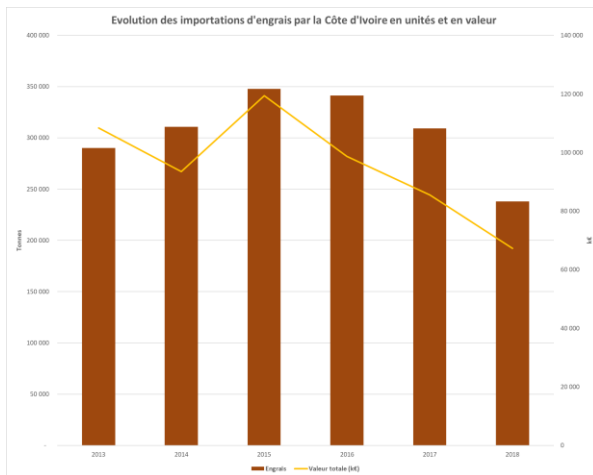
- ▶ Une hausse continue des ventes de semences potagères
- ▶ Des demandes qui devraient continuer à croître
- ▶ Des variétés qui doivent être adaptées

### INTRANTS : priorités aux engrais

### AGROEQUIPEMENTS : 250 tracteurs/an, essentiellement pour du transport (80%)

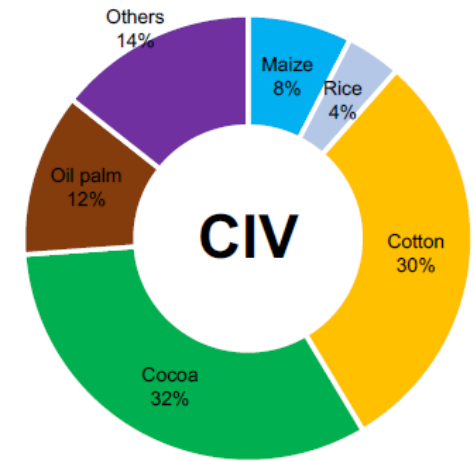
### PREMIERE TRANSFO : décorticage anacarde, séchage de mangue, lignes de conditionnement

## Engrais



Calculation using IFA consumption statistics and FAO cropland statistics

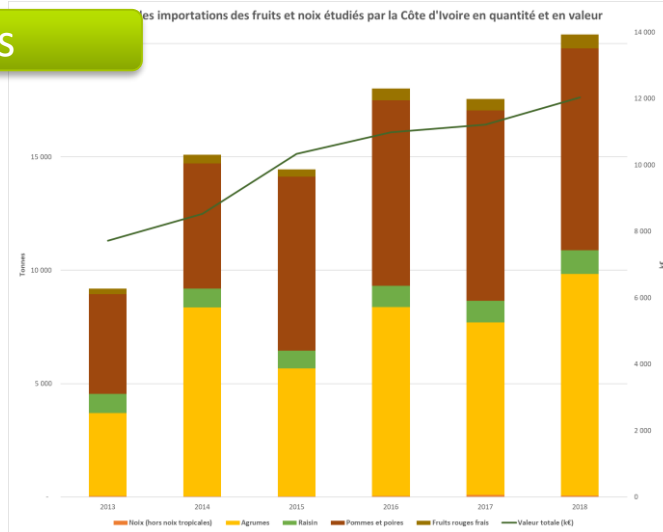
Source: IFA, Feb 2019



# POSITIONNEMENT POSSIBLE POUR LES ACTEURS FR (IMPORTS : F&L)

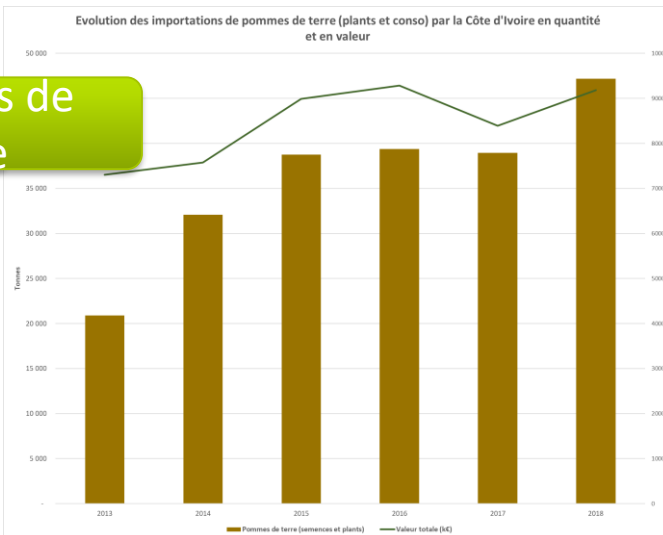
## Fruits

> 20  
M€/an



9 à 10  
M€/an

## Pommes de terre



## FRUITS

- ▶ Pommes et oranges importées
- ▶ Recul des origines UE au profit de l'Afrique du Sud en Pommes
- ▶ Des variétés qui doivent être adaptées

## POMMES DE TERRE

- ▶ Utilisation en RHD notamment (frites)
- ▶ NL qui assure des flux réguliers et dominateur

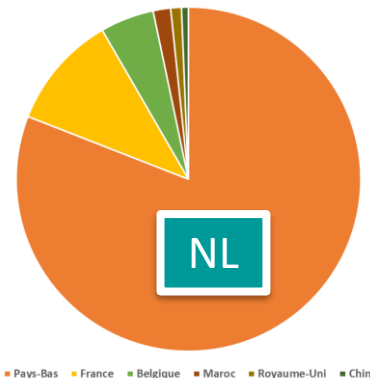
## AGROEQUIPEMENTS

- ▶ Très faible taux d'équipement
- ▶ Besoin de tracteurs peu puissants (maintenance)

## PREMIERE TRANSFORMATION

- ▶ Transformation : séchage de mangue, décorticage d'anacarde, lignes de conditionnement

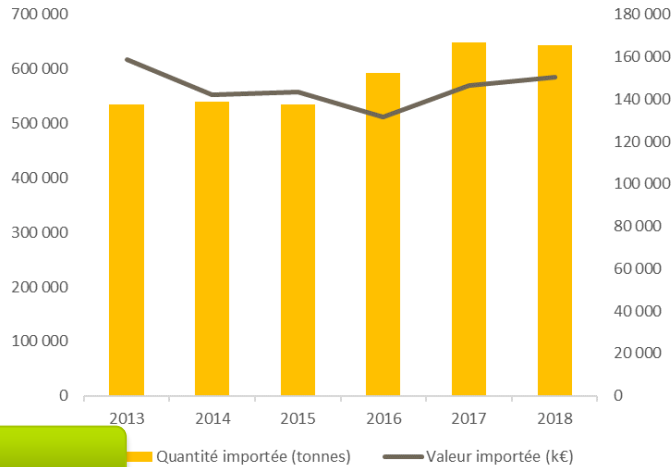
Parts de marché en valeur des pays exportateurs de pommes de terre vers la Côte d'Ivoire en 2018 (code 0701)



# POSITIONNEMENT POSSIBLE POUR LES ACTEURS FR (IMPORTS : CEREALES)

## Blé

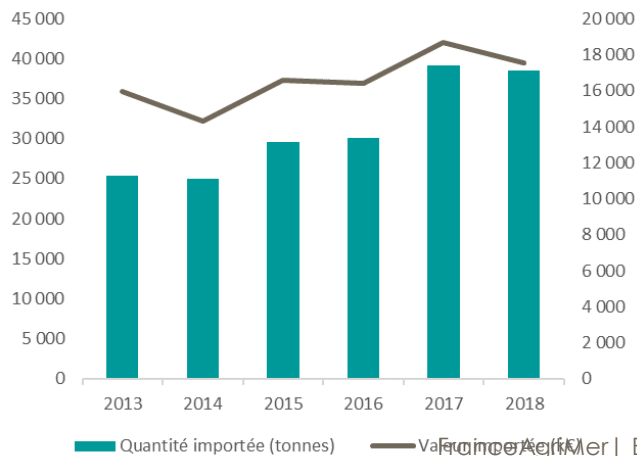
Evolution des importations de blé par la Côte d'Ivoire



> 160  
M€/an

## Malt

Evolution des importations de malt par la Côte d'Ivoire



16-18  
M€/an

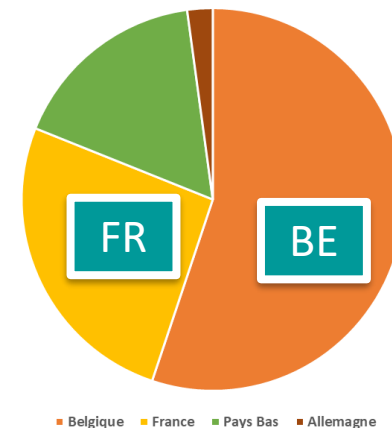
## BLE

- ▶ Pour la filière boulangère et biscuitière, mais aussi l'alimentation animale avec 3 moulins qui importent
- ▶ Recul des origines FR au profit de blé de la Mer Noire (90% → 60%)
- ▶ Concurrence à terme de farines avec des ingrédients d'origine locale (maïs, manioc)

## MALT

- ▶ Développement des quantités importées, avec l'implantation de nouvelles brasseries et une consommation en hausse
- ▶ Possibilité de substitutions partielles avec d'autres céréales locales ou importées

Parts de marché en valeur des pays exportateurs de malt vers la Côte d'Ivoire (2018)





# ETUDE SUR LES SEGMENTS AMONT ET AVAL DU MARCHE AGRICOLE DE LA COTE D'IVOIRE

## ZOOM SUR QUELQUES FILIERES ANIMALES (COTE d'IVOIRE CONSOMMATRICE)

LAIT  
IMPORT +++

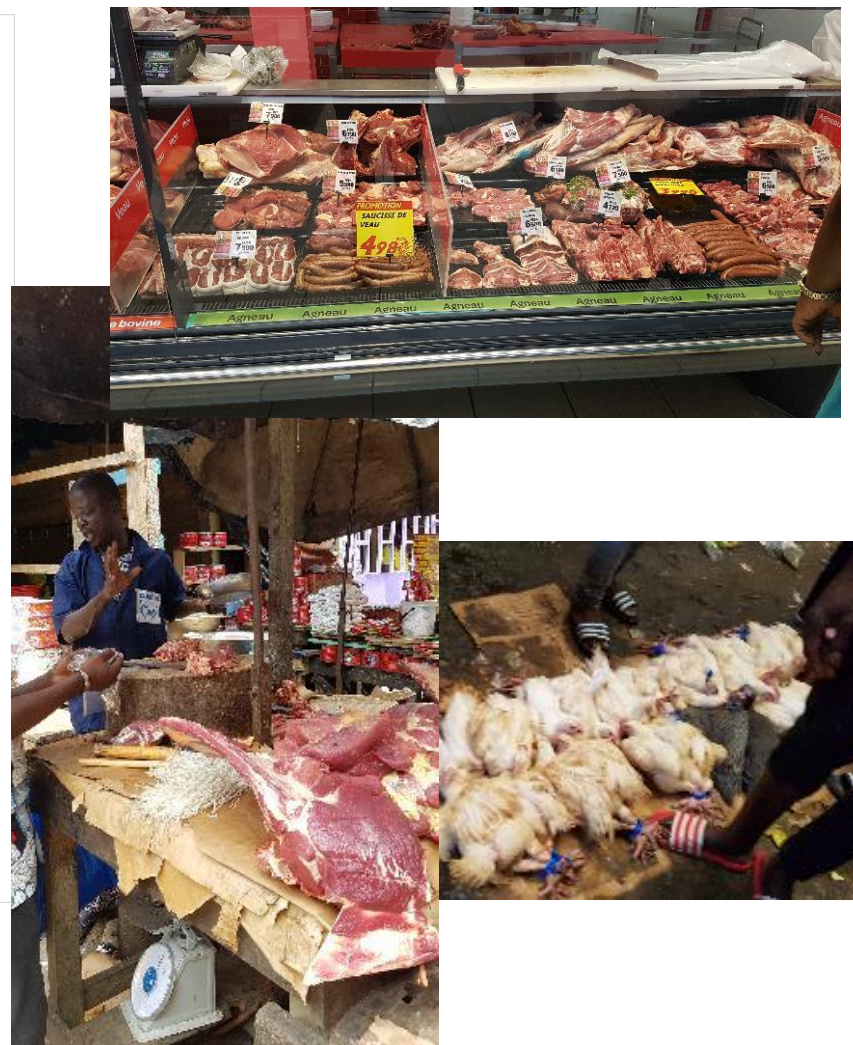
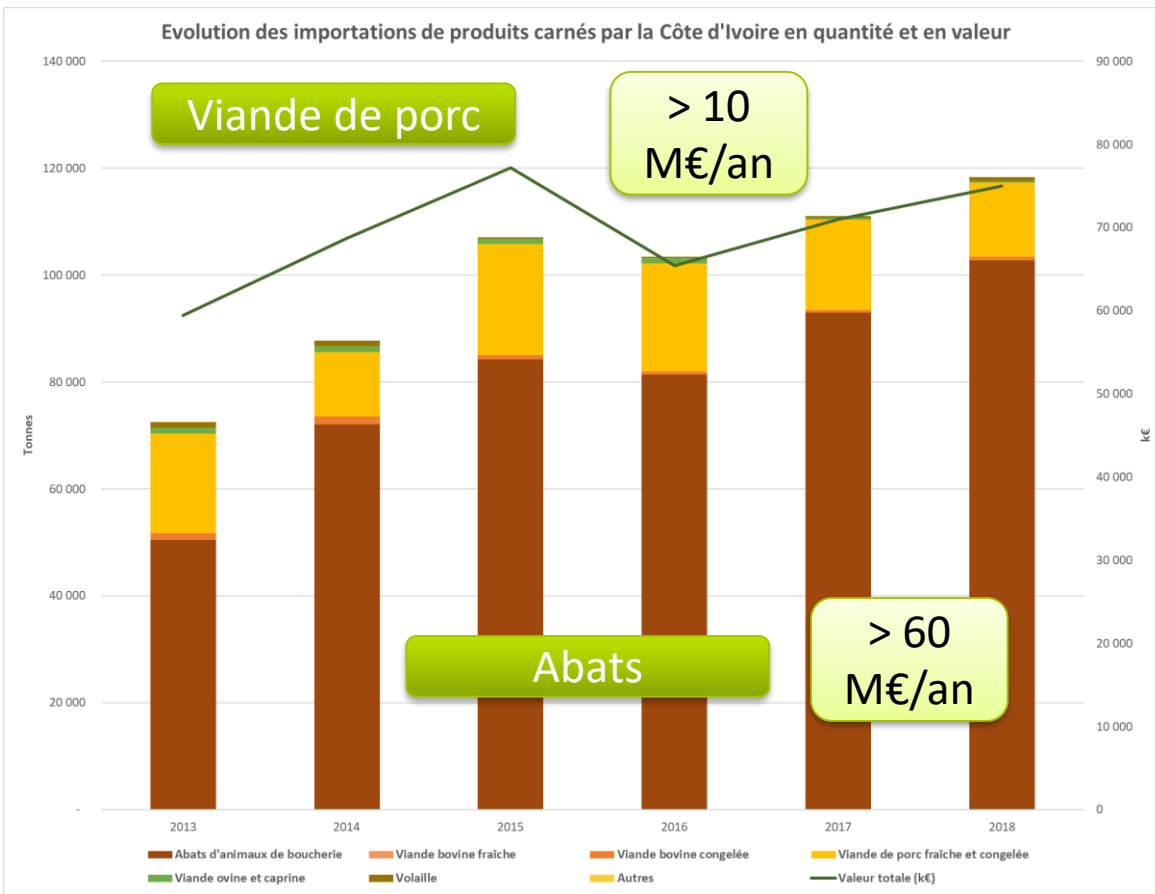
BOVINS  
IMPORT +++

PORCS  
IMPORT +

VOLAILLES  
LOCAL +++



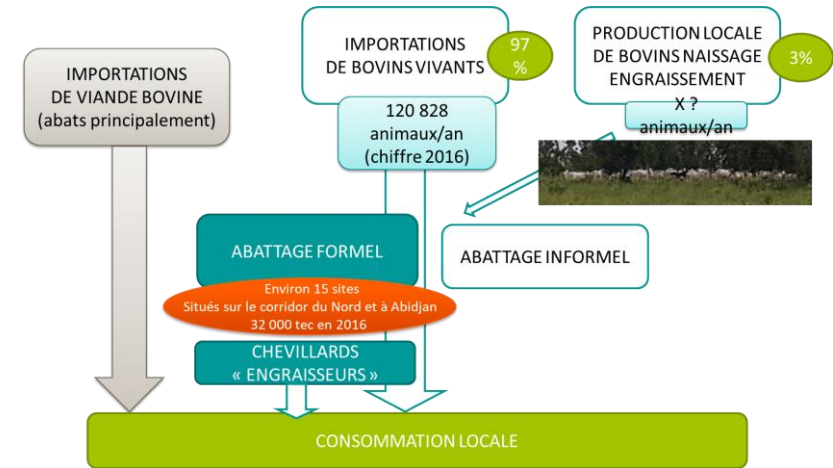
# IMPORTATIONS DE PRODUITS CARNES



# TENDANCES ET POSITIONNEMENT FR

## Organisation de la filière bovine

- ▶ Importations d'animaux vifs sahéliens et transhumants abattus dans les zones de consommation
- ▶ Abattages hors abattoir qui reste importants et diffus (serait supérieur à l'abattage formel)
- ▶ Importations de plus en plus importantes d'abats
- ▶ A la base de l'alimentation pour les consommateurs qui veulent s'offrir des **protéines d'origine animale** (volailles destinées plutôt à la restauration et aux plats de fêtes)



## Tendances :

+

- ▶ Développement de rayons de boucherie en GMS
- ▶ Investissement dans des abattoirs

## Les freins à l'essor de la filière locale :

- ▶ Prix de la viande de bœuf réduit (2 000 FCAF/kg avec os en boucherie (2500 FCFA désossé), 3 000 FCFA en GMS (désossé) et 7000 FCFA/kg pour les morceaux nobles)
- ▶ Faible structuration des acteurs
- ▶ Compétition de la viande de porc
- ▶ Débouchés faibles pour les morceaux nobles pouvant valoriser la carcasse

## POSITIONNEMENT FR POSSIBLE

- ▶ A COURT TERME
  - Fournitures d'abats et de viande de porc (trimming)
  - Process viande
  - Formation opérateurs
- ▶ A MOYEN TERME :
  - Viande de bœuf FR

# TENDANCES ET POSITIONNEMENT FR

## Organisation de la filière volaille

- ▶ Une production familiale importante
- ▶ Développement endogène autour de 8 fermes de reproduction, 30 couveuses et une centaine d'élevages professionnels dont 4 entreprises + gdes (élevage et abattage)
- ▶ Pour la distribution :
  - Vendeurs de poulets sur les marchés
  - Réseau de boutiques spécifiques (ex: COQIVOIRE et FOANI)
  - Consommation hors domicile

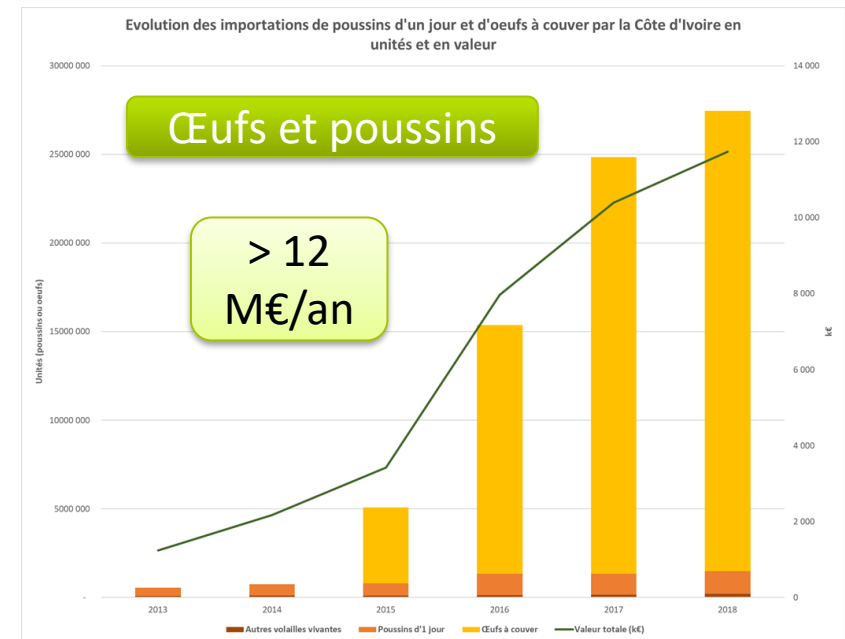
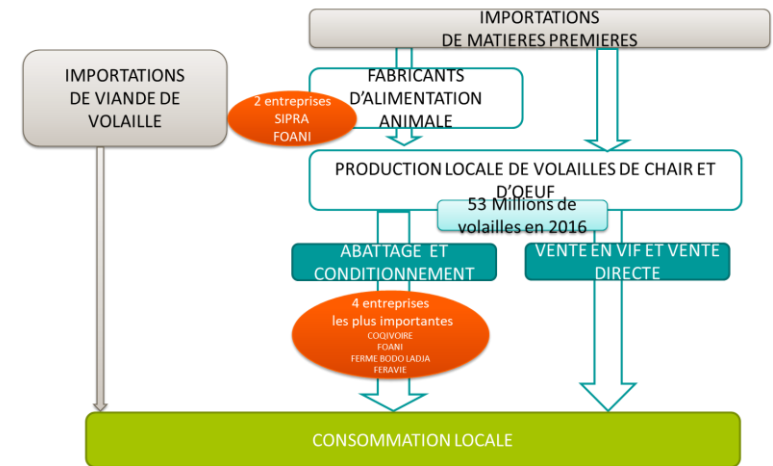
+++

## Tendances :

- ▶ Développement des volumes produits et consommés
- ▶ Investissement dans la découpe (GMS)

### POSITIONNEMENT FR POSSIBLE

- ▶ A COURT TERME
  - Process viande (découpe)
  - Formation opérateurs
  - Poussins et œufs
- ▶ A MOYEN TERME :
  - Viande de volaille FR





# TENDANCES ET POSITIONNEMENT FR

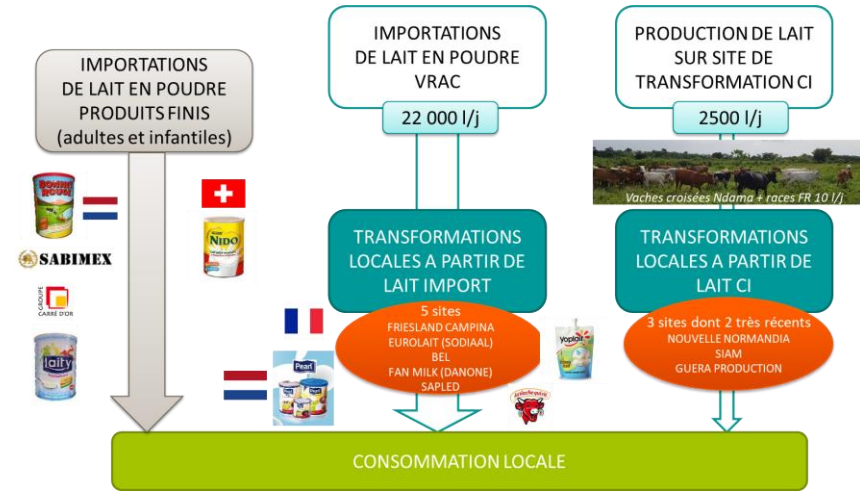
## Organisation de la filière laitière

- ▶ Consommation de lait reconstitué voire transformé en milieu urbain à partir d'importation en très grande majorité
- ▶ Leaders européens principalement
- ▶ Transformation locale (UF et Fromages) à 90% à partir de lait importé
- ▶ Complémentation par des laits végétaux

## Tendances :

=/+

- ▶ Développement limité de la transformation locale
- ▶ Doit s'appuyer sur le div des GMS et de la chaîne du froid



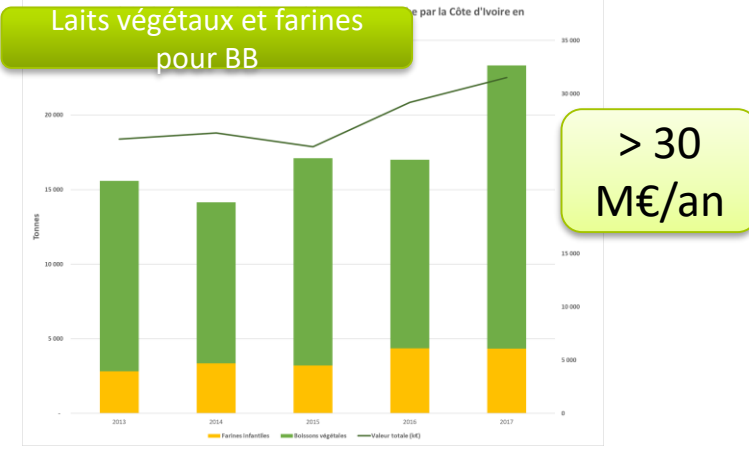
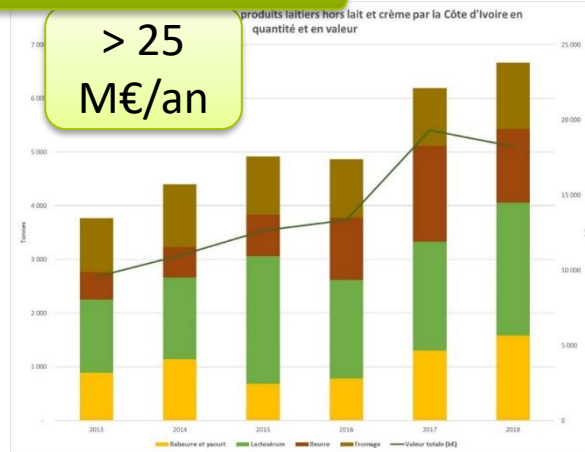
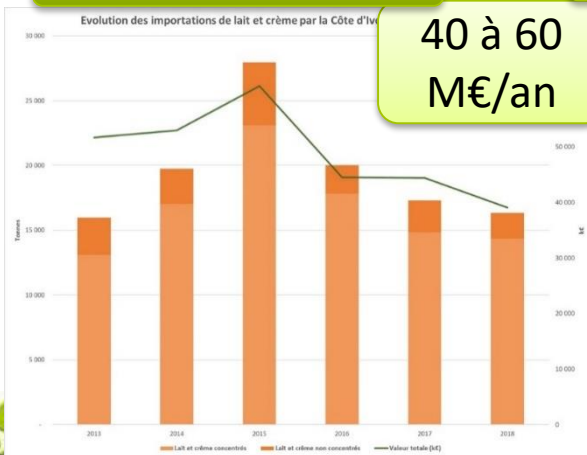
## POSITIONNEMENT FR POSSIBLE

- ▶ A COURT TERME
  - Matériel génétique + process traite
  - Process transformation

### Laits et crèmes

### Autres produits laitiers

### Laits végétaux et farines pour BB



# ETUDE SUR LES SEGMENTS AMONT ET AVAL DU MARCHE AGRICOLE DE LA COTE D'IVOIRE

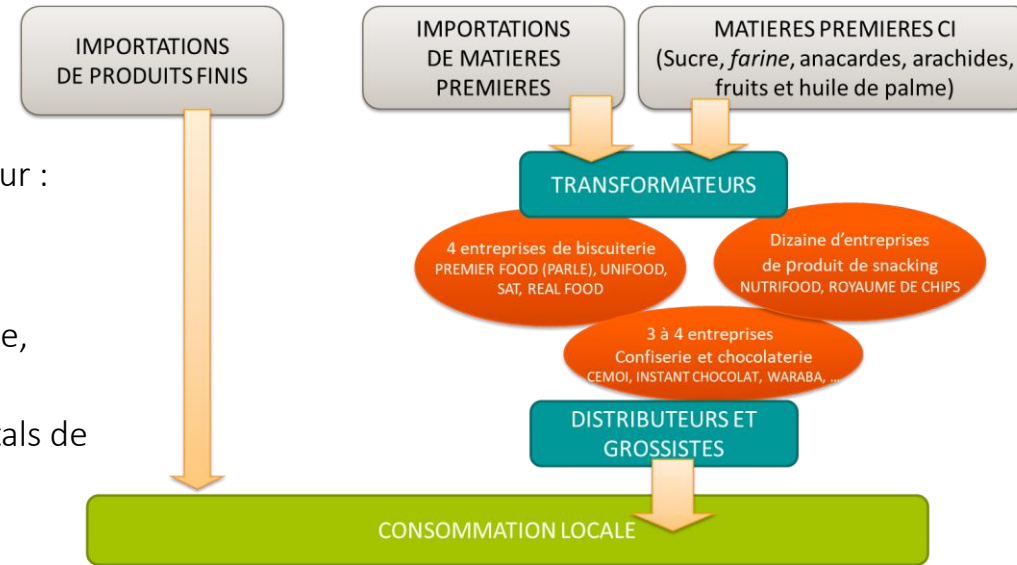
## ZOOM SUR D'AUTRES FILIERES ■



# TENDANCES

## Organisation de la filière BVP et snacking

- ▶ Une offre de produits sucrés qui se concentrent autour :
  - De biscuits sucrés
  - De confiserie et de chocolaterie
  - De produits à consommer de type chips de banane, arachide, anacarde, etc...
- ▶ Une offre qui est également très présente dans les étals de rue pour certains produits de snacking (anacarde et arachide en bouteille)



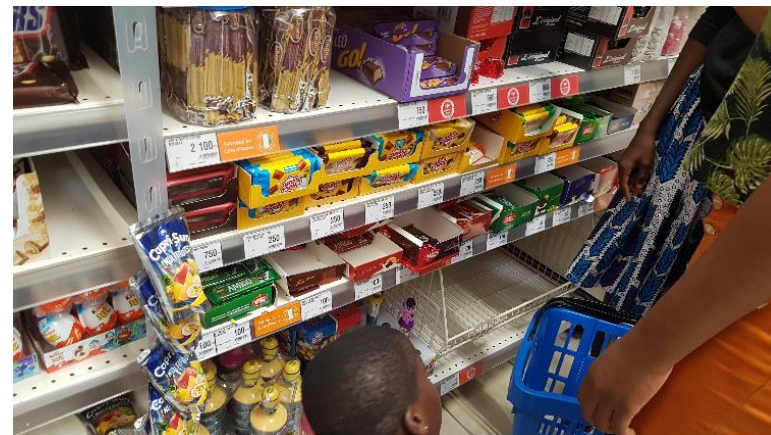
## Tendances :

++

- ▶ Une consommation en croissance avec la consommation d'encas pour les écoliers + ouverture de RHD scolaire

### POSITIONNEMENT FR POSSIBLE

- ▶ A COURT TERME
  - Process
  - Packaging



# ETUDE SUR LES SEGMENTS AMONT ET AVAL DU MARCHE AGRICOLE DE LA COTE D'IVOIRE

EN SYNTHÈSE ■



# ■ IMAGE DE L'OFFRE FRANCAISE ET LES CONDITIONS D'ACCES AU MARCHE

- Une image globalement bonne, mais...
  - ▶ Une offre jugée de qualité
  - ▶ Peu d'a priori négatifs finalement, mais un rapport qualité/prix qui semble se dégrader au regard de la concurrence
  - ▶ Des problématiques d'adaptation de l'offre au contexte local
  - ▶ Un manque de réactivité de la part des acteurs économiques
  
- Les conditions d'accès au marché :
  - ▶ Une présence locale souvent indispensable
  - ▶ Adapter l'offre au consommateur ou client local
  - ▶ Nécessité d'investir sur le long terme :
    - Le poids de la marque est important, il est parfois nécessaire de faire un dumping prix pour installer des habitudes, quitte à remonter les marges plus tard (notamment envers la population agricole)
    - Envisager de trouver des mécanismes financiers pour rendre l'investissement supportable



# PORTEURS DE PROJETS AGRO-ALIMENTAIRES : UNE SEGMENTATION SELON 2 TYPOLOGIES

TPE et PME IVORIENNE  
CA de 400 à 800 M FCFA  
(0,6 à 1,2 M€)  
20 à 60 employés

Accès au crédit restreint  
(autofinancement)  
Moyens marketing limités  
Achat de matériel local ou  
low-cost

Accès au marché qui  
reste marginal avec  
qques débouchés  
spécifiques

IAA avec des capitaux  
étrangers  
CA > 10 Mds FCFA  
(> 15 M€)  
> 100 employés

Financement par fonds  
propres groupe  
Moyens marketing  
importants  
Achat de matériel souvent  
issu du pays du groupe

Capacité à toucher de  
larges pans du  
marché, yc diffus (ex:  
maquis, marché)



Sensibilité à la marque importante !

# ETUDE SUR LES SEGMENTS AMONT ET AVAL DU MARCHE AGRICOLE DE LA COTE D'IVOIRE

## ANNEXES



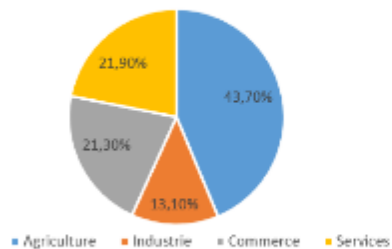
# DONNEES GENERALES

## ECONOMIE

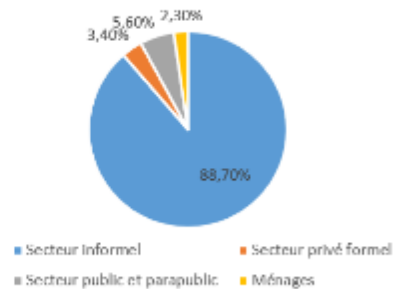
<b>PIB</b>	40,389 Mds USD (Banque mondiale, 2017)
<b>Taux de croissance</b>	7,8% en 2017 7,4% prévus en 2018 par le FMI
<b>Taux de chômage</b>	NC
<b>Taux d'inflation</b>	1,5% en 2017 Prévision de 1,7% en 2018
<b>Solde budgétaire</b>	- 4,2% du PIB (DGT, 2017) Prévision du FMI pour 2018 : - 3,75%
<b>Part des principaux secteurs d'activité dans le PIB (DGT, 2018)</b>	<ul style="list-style-type: none"> <li>Agriculture : 28%</li> <li>Industrie : 25%</li> <li>Services 47%</li> </ul>

Graphique n° 5 - Situation de l'emploi en Côte d'Ivoire (2012-2015)

Répartition de l'emploi par branche d'activité



Répartition de l'emploi par secteur institutionnel



Source : FNT (2015) et FINESTET (2013)

Nom officiel : République de Côte d'Ivoire

Superficie : 322 463 km<sup>2</sup>

Langue (s) officielle (s) : français

Monnaie : Franc CFA (avec une parité fixe avec l'€)

## ECHANGES

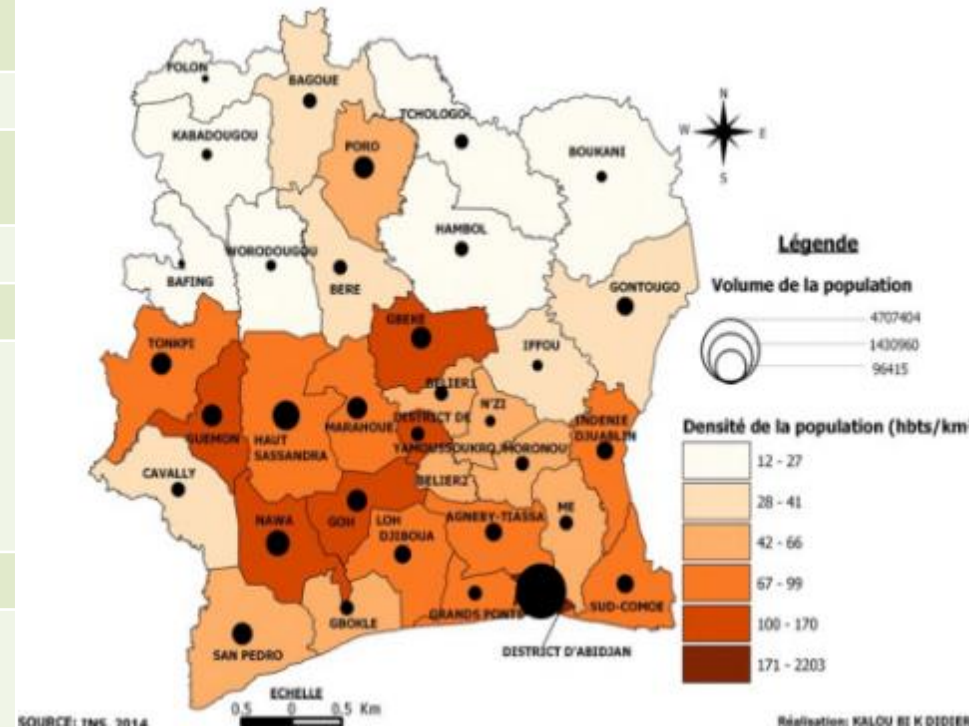
<b>Balance commerciale</b>	Excédent de 8,4% du PIB (DGT, 2016)
<b>Principaux clients</b>	Pays-Bas (13%), Etats-Unis (12%), <b>France (8,4%)</b> , Allemagne (8%), Belgique (7,3%), Inde (4,3%), Nigéria (2,8%) (DGT 2016)
<b>Principaux fournisseurs</b>	Chine (18%), <b>France (13%)</b> , Nigéria (10%), Inde (4,8%), Belgique (4%) (DGT, 2018)
<b>Exportations de la France vers la Côte d'Ivoire</b>	1,181 Md€ (DGT, 2018)
<b>Importations françaises depuis la Côte d'Ivoire</b>	840 M€ (DGT, 2018)
<b>Bilan des échanges bilatéraux</b>	<ul style="list-style-type: none"> <li>Excédent de 340M€ en faveur de la France</li> <li>Couverture des importations par les exportations de 140,4%</li> </ul>

Indice de développement humain : 170ème/ 188 pays (PNUD, 2017)

Classement Transparency International : 108e/176 pays (2017)

# POTENTIEL DE CONSOMMATION

<b>Population</b>	24,37 millions d'habitants dont 5,5 millions d'étrangers (Banque Mondiale, 2017)
<b>Densité</b>	74,5 hab/km <sup>2</sup> (Banque Mondiale, 2016)
<b>Croissance démographique</b>	2,5% (Banque Mondiale, 2017)
<b>Espérance de vie</b>	54,1 ans (PNUD, 2017)
<b>Taux d'alphabétisation</b>	43% (Banque Mondiale, 2015)
<b>Religion(s)</b> (Institut national de la statistique de Côte d'Ivoire, 2014)	<ul style="list-style-type: none"> <li>• Islam : 42%</li> <li>• Christianisme : 34%</li> <li>• Animisme : 4%</li> <li>• Sans religion : 19%</li> <li>• Autres religions : 1%</li> </ul>
<b>RNB par habitant</b>	1 580 USD (Banque Mondiale, 2017)
<b>Taux de bancarisation</b>	<ul style="list-style-type: none"> <li>• 2016 : 19,7% dont 12% en mobile money (99% en France)</li> <li>• 2007 : 7,1%</li> </ul>
<b>Équipement en réfrigérateurs</b>	Importation de 4 à 5 réfrigérateurs pour 1 000 habitants par an (50 à 60 en France)
<b>Accès à l'électricité</b>	<ul style="list-style-type: none"> <li>• 2018 : 58% de couverture géographique pour 89,5% de la population</li> <li>• 2012 : 55% de la population</li> <li>• Objectif 2020 : 80% de couverture géographique</li> </ul>
<b>District d'Abidjan</b>	21% de la population nationale



Densité de population en 2014

**Capitale :** Yamoussoukro  
**Villes principales :** Abidjan, Bouaké, San Pedro, Gagnoa, Korhogo, Daloa, Yamoussoukro

# ■ EXPORTATIONS FR → CI (produits bruts)



- Des exportations de céréales qui dominent (89% des flux) avec 2 produits principaux :
  - ▶ Blé tendre pour les minoteries ivoiriennes (72,1 M€)
  - ▶ Blé dur pour la paterie (10,8 M€)
  - ▶ Malt pour les brasseries (dans les produits transformés)
- Des flux de céréales qui se réduisent face à la concurrence (pertes de parts de marché), et par le manque de disponibilité au niveau FR (Blé dur)
- Dans les flux de légumes (3,3 M€), avec des légumes non déterminés (1,5 M€ : mélanges de légumes lors de l'expédition), des oignons (0,7 M€) et des pommes de terres (0,5 M€)



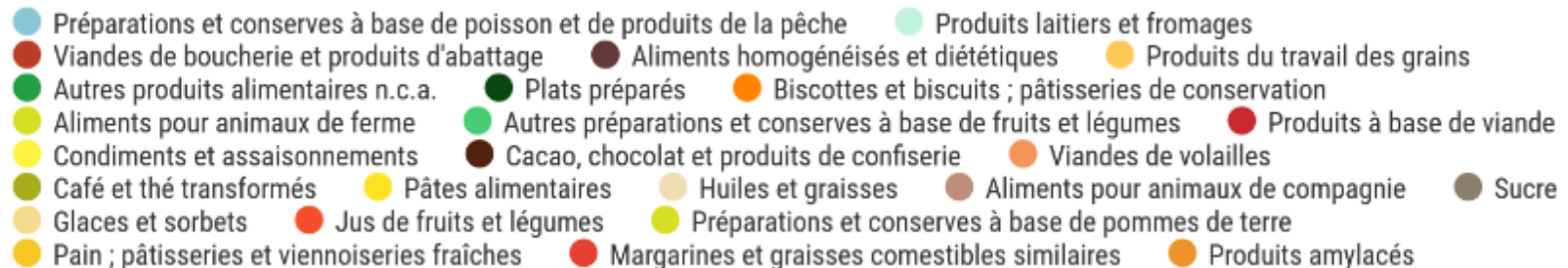


# EXPORTATIONS FR → CI (produits alimentaires)

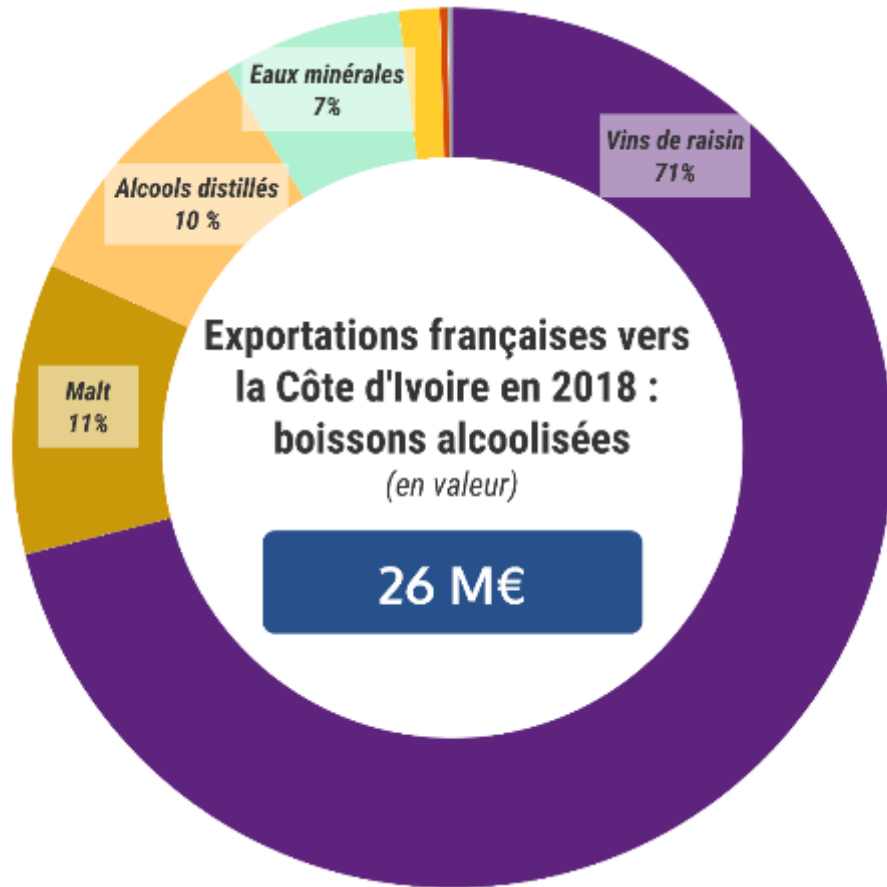


Des exportations de produits alimentaires transformés plus diversifiées :

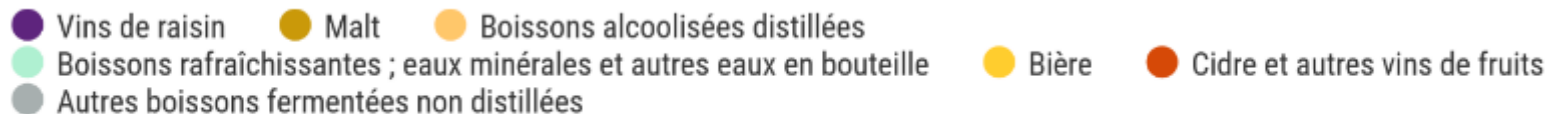
- ▶ Des préparations à bases de poisson (20,6 M€) : du thon congelé pour les conserveries locales (> 19 M€)
- ▶ Des produits laitiers et fromages (17,6 M€) dont :
  - Du lait en poudre (3,3 M€), du lactosérum en poudre (1 M€)
  - Des fromages (4,3 M€), dont du râpé, du fondu, de l'emmental
  - Du beurre (3 M€)
- ▶ Des viandes de boucherie (15,6 M€), dont des abats (11,9 M€), viandes de volaille (1,1 M€)
- ▶ Des aliments homogénéisés et diététiques
- ▶ Des produits du travail du grain : préparations prêts à l'emploi (12,7 M€)
- ▶ De la semoule de blé dur (8,8 M€)



# EXPORTATIONS FR → CI (boissons)



- Des exportations de boissons dominées par des vins de raisins :
  - ▶ Champagne : 4,3 M€
  - ▶ Bordeaux : 5,5 M€
  - ▶ Des vins produits dans l'UE : 4,8 M€
- Du malt destiné aux brasseries locales (2,8 M€)
- Des alcools distillés
- Des eaux minérales (1,3 M€)



# AUTRES EXPORTATIONS FR → Ci en lien avec le périmètre de l'étude

- ⊙ Pour les approvisionnements agricoles
  - ▶ Semences potagères (> 2 M€)
  - ▶ Animaux reproducteurs : poussins, coq et poules (1,3 M€) et œufs fertilisés (1,3 M€)
  - ▶ Des préparations pour l'alimentation animale (4,9 M€)
  
- ⊙ Pour les IAA :
  - ▶ Machines d'embouteillage : 9,4 M€
  - ▶ Machines pour les IAA (fabrication diverses) : 1,4 M€
  - ▶ Additifs (Chapitre 35 : 1,4M€)