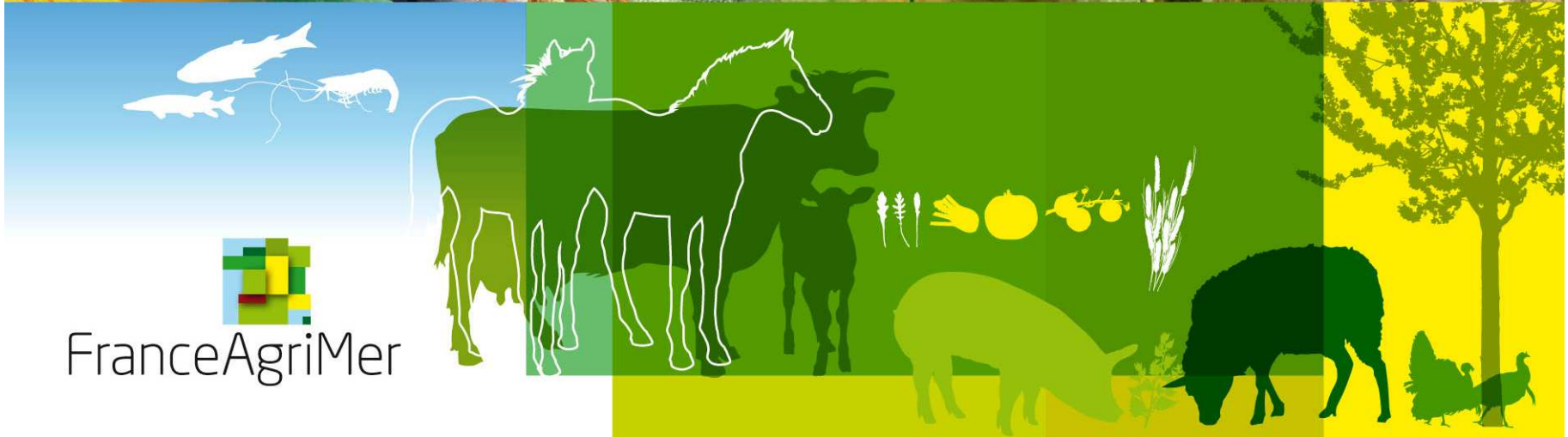


CÉRÉALES /  
FRUITS ET LÉGUMES /  
HORTICULTURE /  
LAIT /  
OLÉO-PROTÉAGINEUX /  
PÊCHE ET AQUACULTURE /  
PLANTES À PARFUM, AROMATIQUES ET MÉDICINALES /  
SUCRE /  
VIANDES BLANCHES /  
VIANDES ROUGES /  
VINS /

# FranceAgriMer



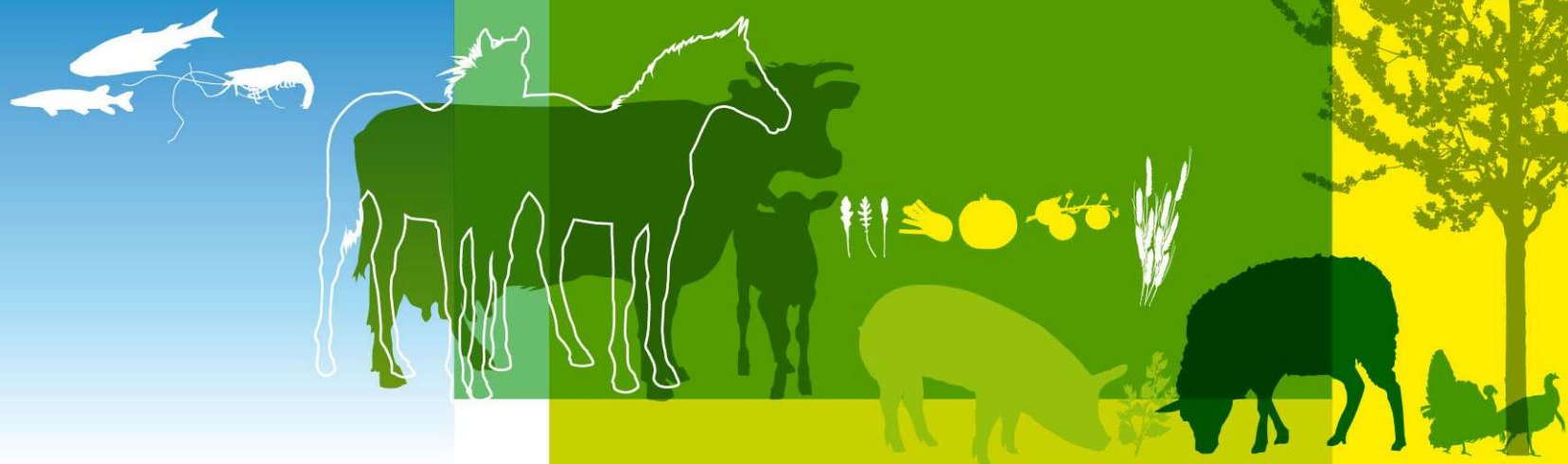
  
FranceAgriMer

# Comité lait de vache

## Bilan 2010 et Perspectives 2011

8 février 2011

Montreuil sous Bois



# Plan de la présentation et faits marquants

## • Bilan de l'année 2010

- ✓ France :
  - Reprise de la collecte (niveaux élevés depuis l'été)
  - Amélioration du commerce extérieur (fromages, poudre 0%)
  - Hausse des achats des ménages (forte hausse pour les fromages frais)
- ✓ Union européenne :
  - Forte progression des exportations de fromages et poudre 0% (PLE)
  - L'UE reste leader pour les fromages et devient le 1<sup>er</sup> exportateur mondial de PLE
- ✓ Monde :
  - Augmentation de l'offre insuffisante pour couvrir la forte progression de la demande entraînant les cours des produits laitiers à la hausse
  - La Nouvelle-Zélande met sa priorité à l'exportation sur la poudre 26%

## • Éléments de perspectives pour 2011

- ✓ Monde : La hausse des prix des produits laitiers pourrait se maintenir du fait de la forte progression de la demande mondiale (Chine). Parallèlement la production de la Nouvelle-Zélande est fragilisée par un épisode de sécheresse.
- ✓ Union européenne et France :
  - Production en hausse pour la campagne 2010/11 et perspectives favorables pour 2011/12 (prix du lait, production)
  - Incertitudes sur les exportations européennes (débouché russe)
  - Poursuite de la reprise des achats des ménages de produits ultra-frais ?

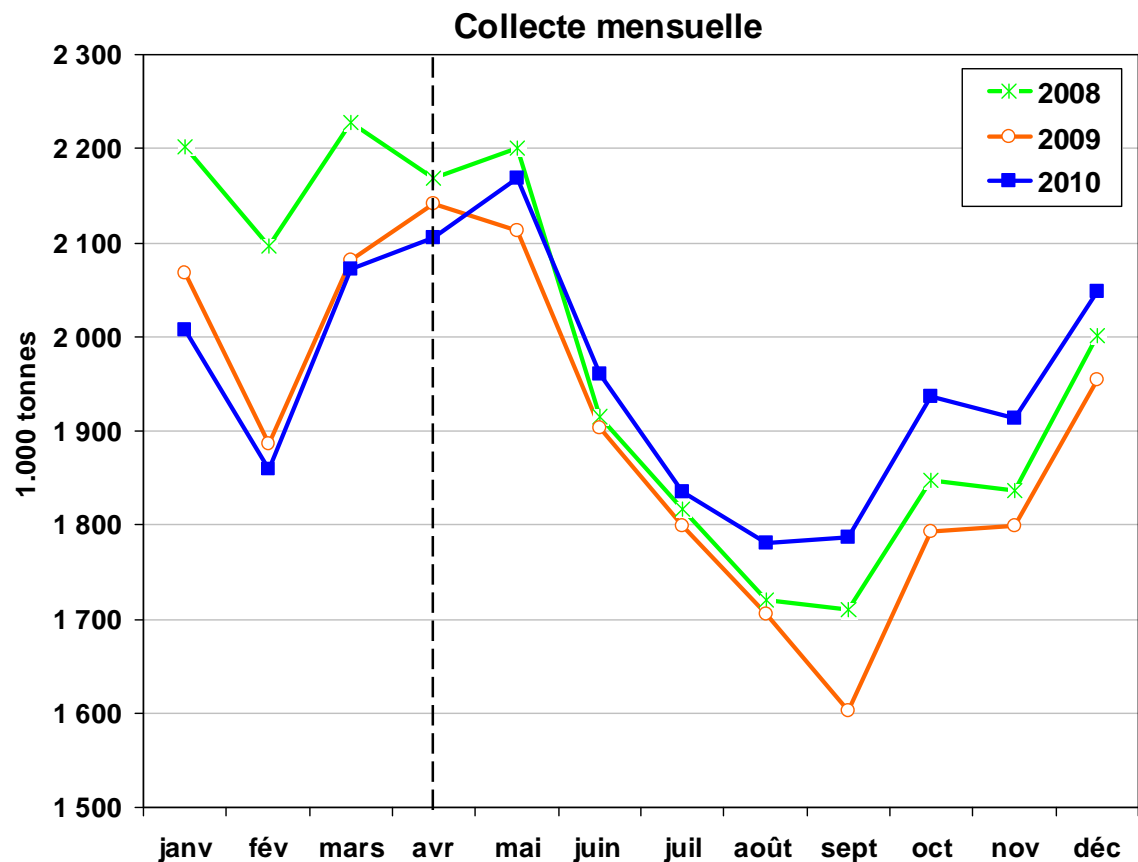
# BILAN DE L'ANNEE 2010



# France



# Evolution de la collecte française



• **Collecte**

Hausse de la collecte /rap. à 2009  
 22,8 milliards de litres (+ 2,8%)\*  
 Fortes progressions à partir du mois d'août

• **Prix du lait**

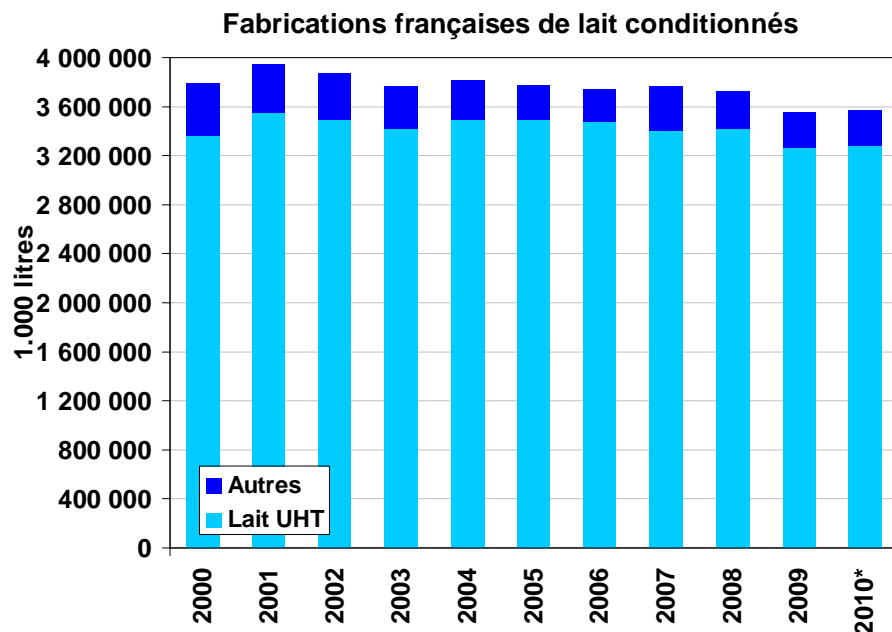
Hausse de 10% à 302 €/1.000 l  
 (+ 27 €/1.000 l)  
 Prix supérieur à 300 €/1.000 l de juillet à fin décembre

• **Coûts de production**

Parallèlement, remontée des coûts de production depuis le mois de janvier  
 Quasi stabilité en moyenne /rap. à 2009

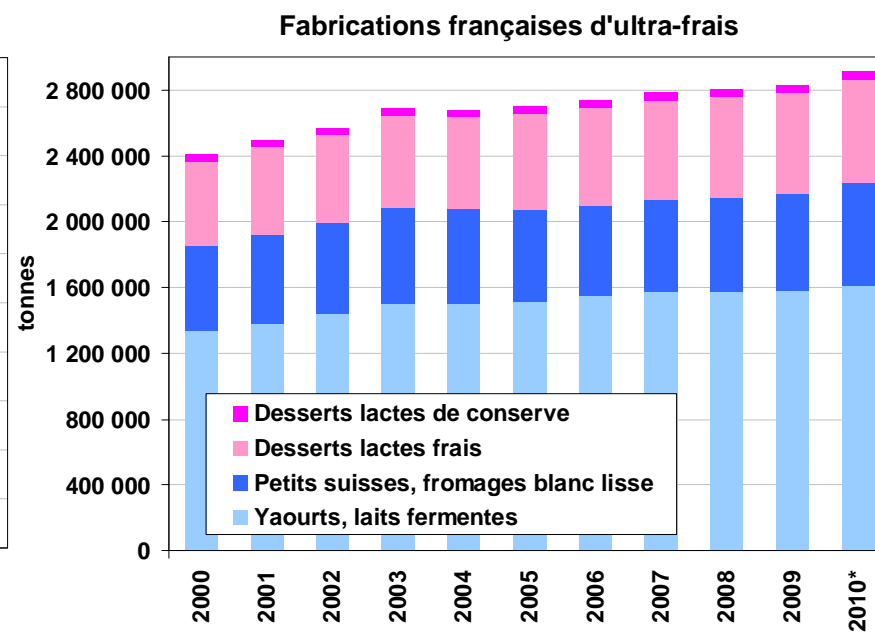
\* : provisoire

# Fabrications françaises sur 10 ans



=> Laits conditionnés : 2010\* : + 0,5%  
2009 : - 4,4%

Progression pour le lait UHT (+ 0,5%)  
et les laits infantiles (+ 1,9%)



=> Ultra-frais : 2010\* : + 3,0%  
2009 : + 0,7%

Forte hausse des fabrications de petits suisses et fromages blancs (+ 7,1%) et yaourts (+ 1,8%)

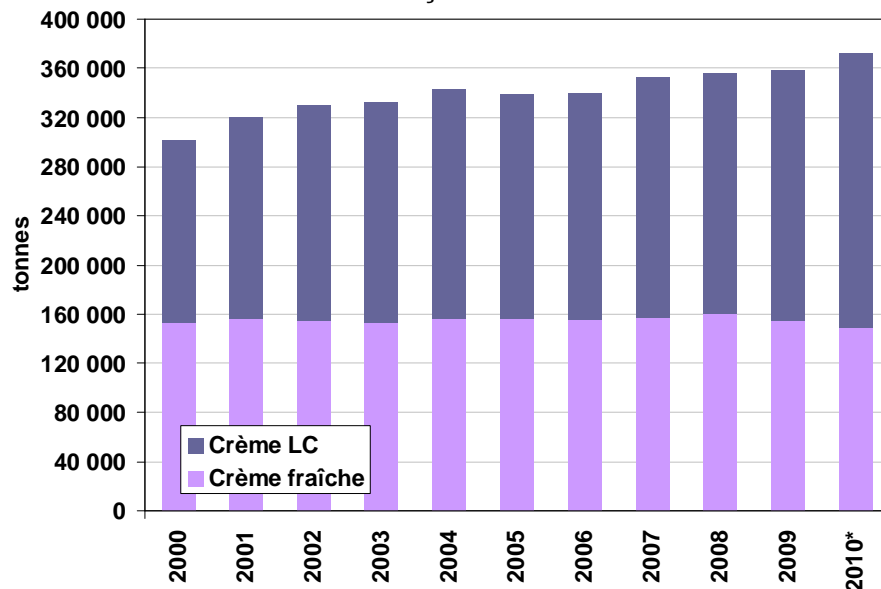
\* : prévisions

ÉTABLISSEMENT NATIONAL DES PRODUITS DE L'AGRICULTURE ET DE LA MER

Source : FranceAgriMer

# Fabrications françaises sur 10 ans

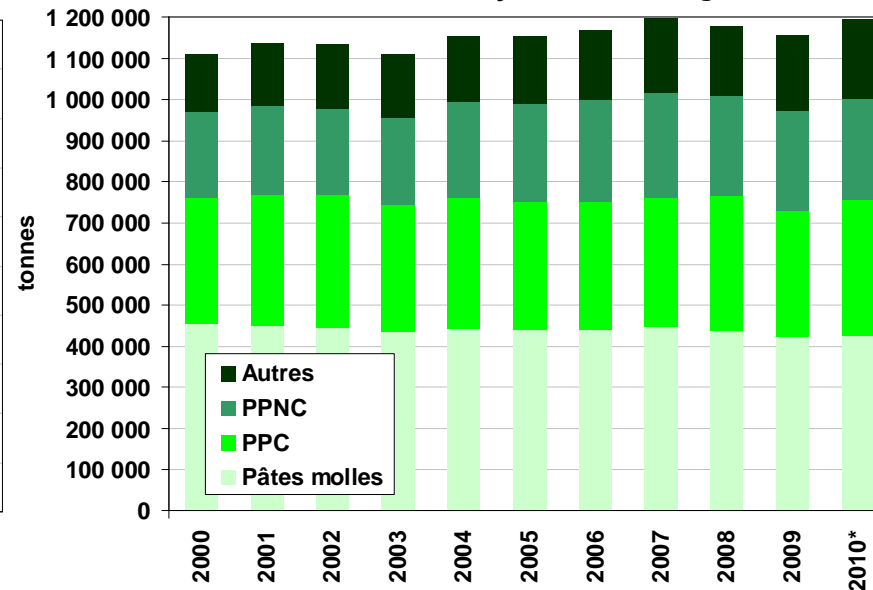
Fabrications françaises de crème conditionnée



=> Crème conditionnée : 2010\* : + 3,8%  
2009 : + 0,9%

Fort dynamisme pour la crème longue conservation (+ 9,1%)

Fabrications françaises de fromages



=> Fromages : 2010\* : + 3,4%  
2009 : - 1,7%

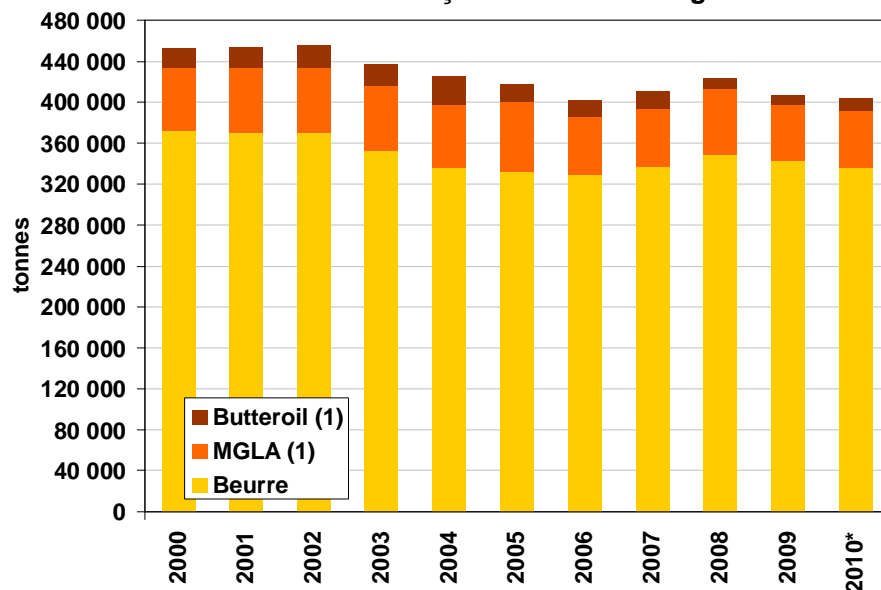
Reprise des fabrications de PPC, notamment d'emmental (+ 9,6% en 2010 contre une baisse de 10,1% en 2009)

\* : prévisions



# Fabrications françaises sur 10 ans

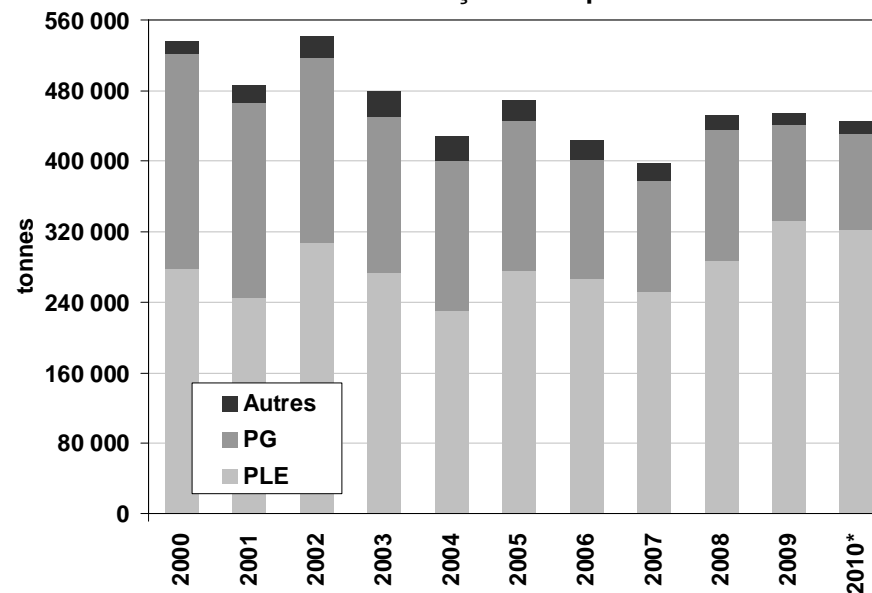
Fabrications françaises de matières grasses



=> Matières grasses : 2010\* : - 0,7%  
2009 : - 3,9%

Baisse de la fabrication de beurre  
(- 1,6% en 2009 et - 2,1% en 2010\*)

Fabrications françaises de poudres de lait



=> Poudres de lait : 2010\* : - 2,0%  
2009 : + 0,5%

Recul important des fabrications de  
poudres de lait écrémé (- 2,7%) et de  
poudre grasse (- 1,1%)

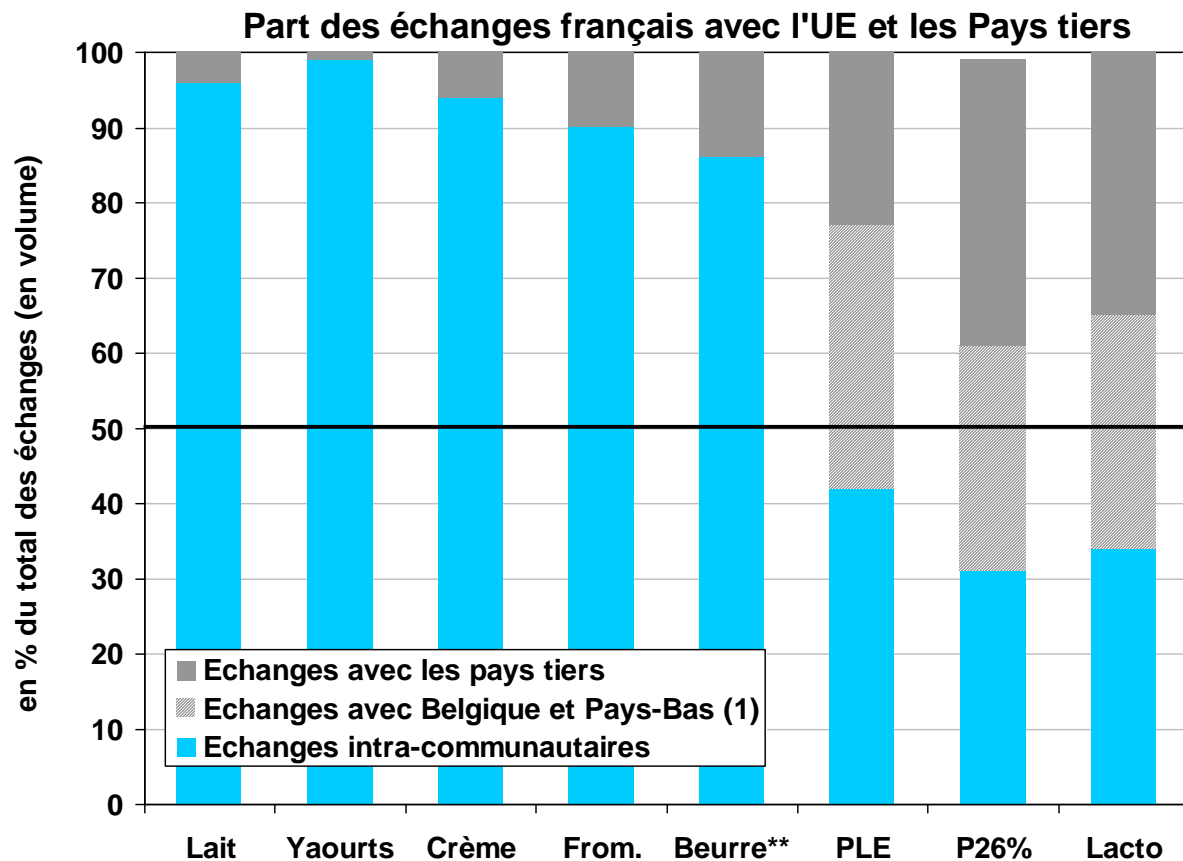
\* : prévisions

(1) en équivalent beurre

ÉTABLISSEMENT NATIONAL DES PRODUITS DE L'AGRICULTURE ET DE LA MER

Source : FranceAgriMer

# Echanges de produits laitiers (volume)



- La France réalise l'essentiel de ses échanges avec l'UE

- En valeur, 85% des échanges français sont réalisés avec les autres Etats membres de l'UE

(1) : quantités qui sont vraisemblablement pour l'essentiel réexportées vers les pays tiers

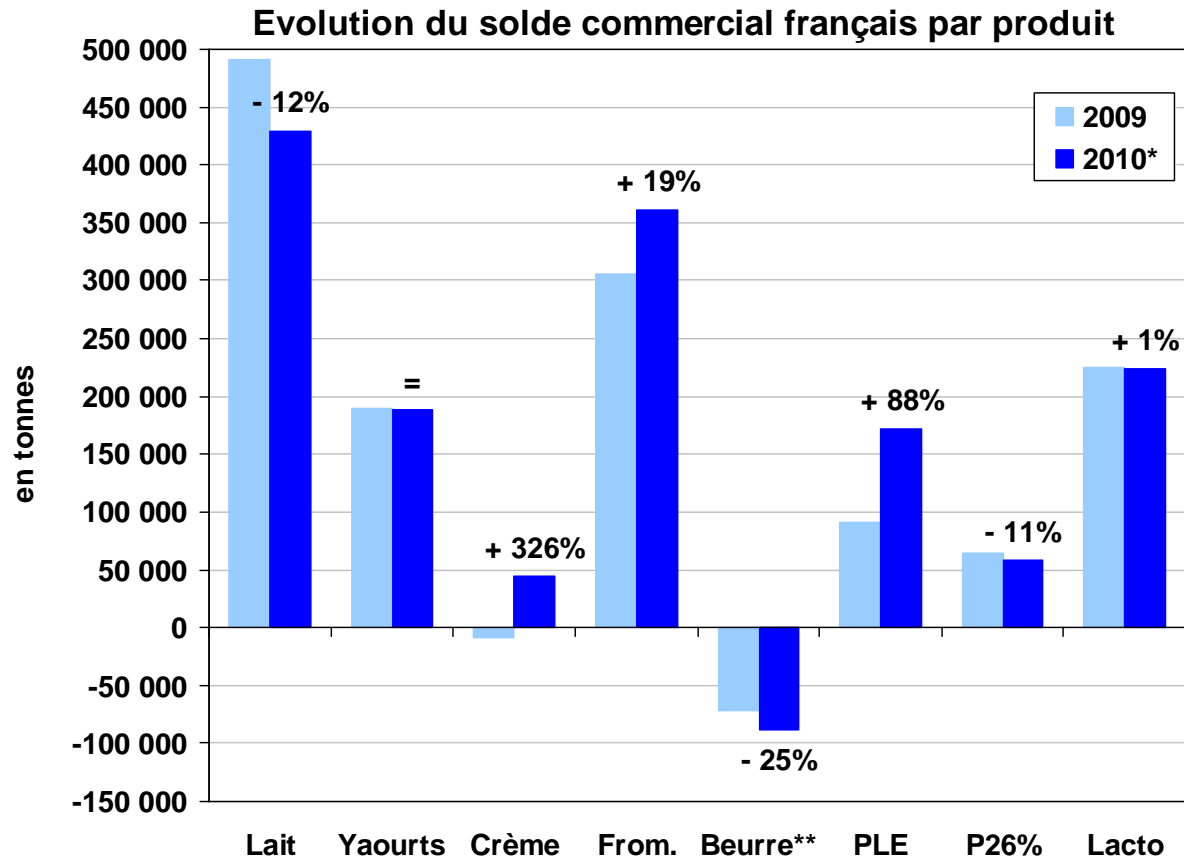
(\*) : estimation

(\*\*) : butteroil en équivalent beurre

ÉTABLISSEMENT NATIONAL DES PRODUITS DE L'AGRICULTURE ET DE LA MER

Source : FranceAgriMer d'après les douanes

# Echanges de produits laitiers (volume)



## • La France excédentaire

L'excédent commercial en produits laitiers de la France porte en 2010 sur 2,4 Mds d'€ (+ 12%)

## • Dégradation pour le lait

Poursuite de la dégradation après une année 2009 déjà difficile (-12%, - 18% en 2009)

## • Reprise pour les fromages

Nette amélioration grâce au repli des imports (- 6%) et surtout à la hausse des exports (+ 7%)

## • Forte hausse pour la PLE

Forte hausse des ventes de poudre de lait écrémé en 2010 (+ 68%)

## • Le poste « crème » devient excédentaire

(\*) : estimation

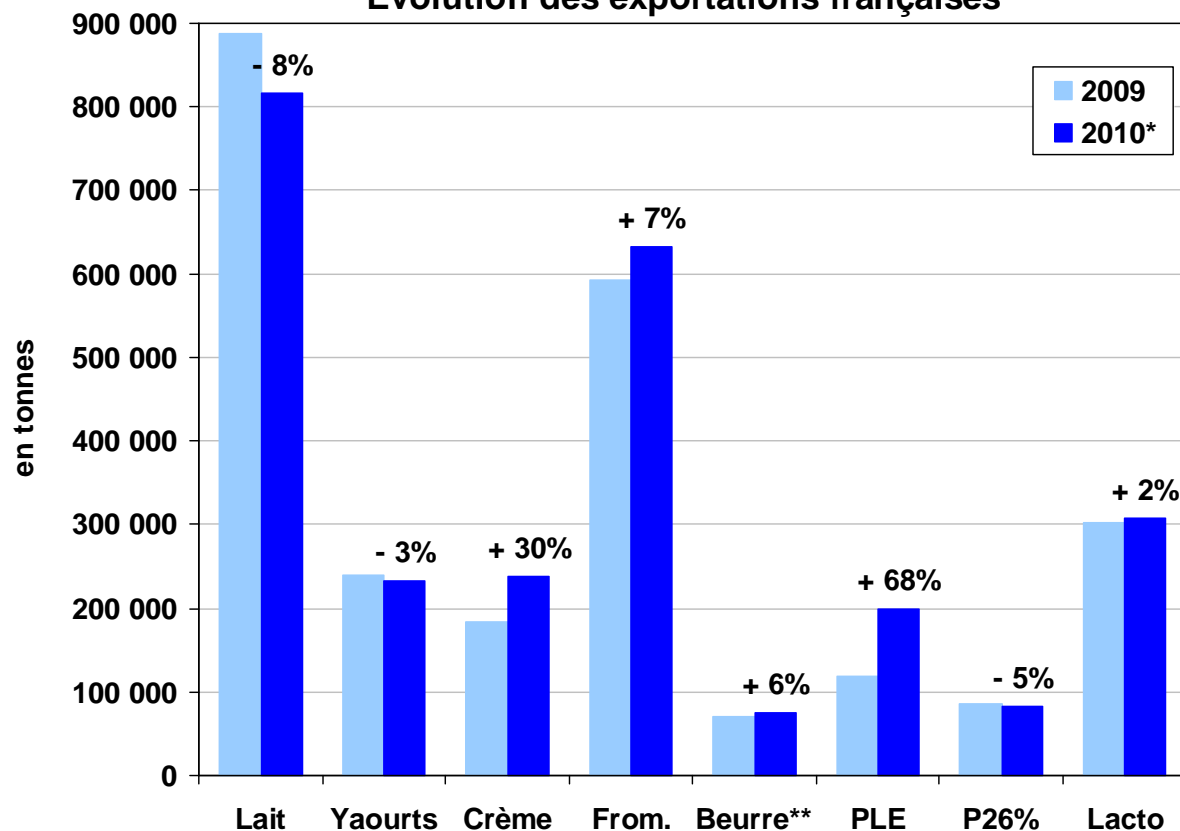
(\*\*) : butteroil en équivalent beurre

ÉTABLISSEMENT NATIONAL DES PRODUITS DE L'AGRICULTURE ET DE LA MER

Source : FranceAgriMer d'après les douanes

# Exportations de produits laitiers (volume)

Evolution des exportations françaises



- **Valeur des exportations**

= 4,7 milliards d'€ sur l'année 2010, soit une hausse de 14% par rapport à 2009

- **Baisse des ventes de lait**

Notamment vers l'Esp. pour le lait conditionné et vers l'All. pour le lait vrac

- **Exports de fromages (+ 7%)**

Plus de 600.000 t exportées en 2010. La hausse concerne les pâtes molles, PPC, fromages frais et « autres »

- **Flux de crème vers la Belg.**

La hausse concerne de la crème vrac

- **Forte progression pour la PLE**

Vers les pays tiers

(\*) : estimation

(\*\*) : butteroil en équivalent beurre

# Achats des ménages (cumul du 4 janv 2010 au 2 janv 2011, % sur un an)

	Évolution Tonnage	Évolution Prix
<b>Total produits laitiers</b>	<b>+ 1,4%</b>	<b>- 1,0%</b>
- Lait de conso	- 0,2%	- 0,8%
- Ultra-frais	+ 3,3%	- 2,7%
- Fromages (vache)	+ 2,0%	- 1,5%
- Beurre	- 0,7%	+ 0,7%
- Crème	+ 2,8%	- 1,3%

- **En 2010, hausse des achats des ménages liée à une baisse des prix**

- **Maintien de la baisse pour le lait**

Achats : - 0,2% malgré le repli des prix

- **Forte hausse pour l'ultra-frais**

Achats : + 3,3% après 2 années de baisse.

Les prix ont quasiment retrouvé leurs niveaux d'avant fin 2007 (- 2,7%)

Ils sont surtout portés par les fromages frais

- **Reprise des fromages**

Emmental

- **Seul le prix du beurre progresse**

+ 0,7% sur l'ensemble de la période et les achats repartent à la baisse.

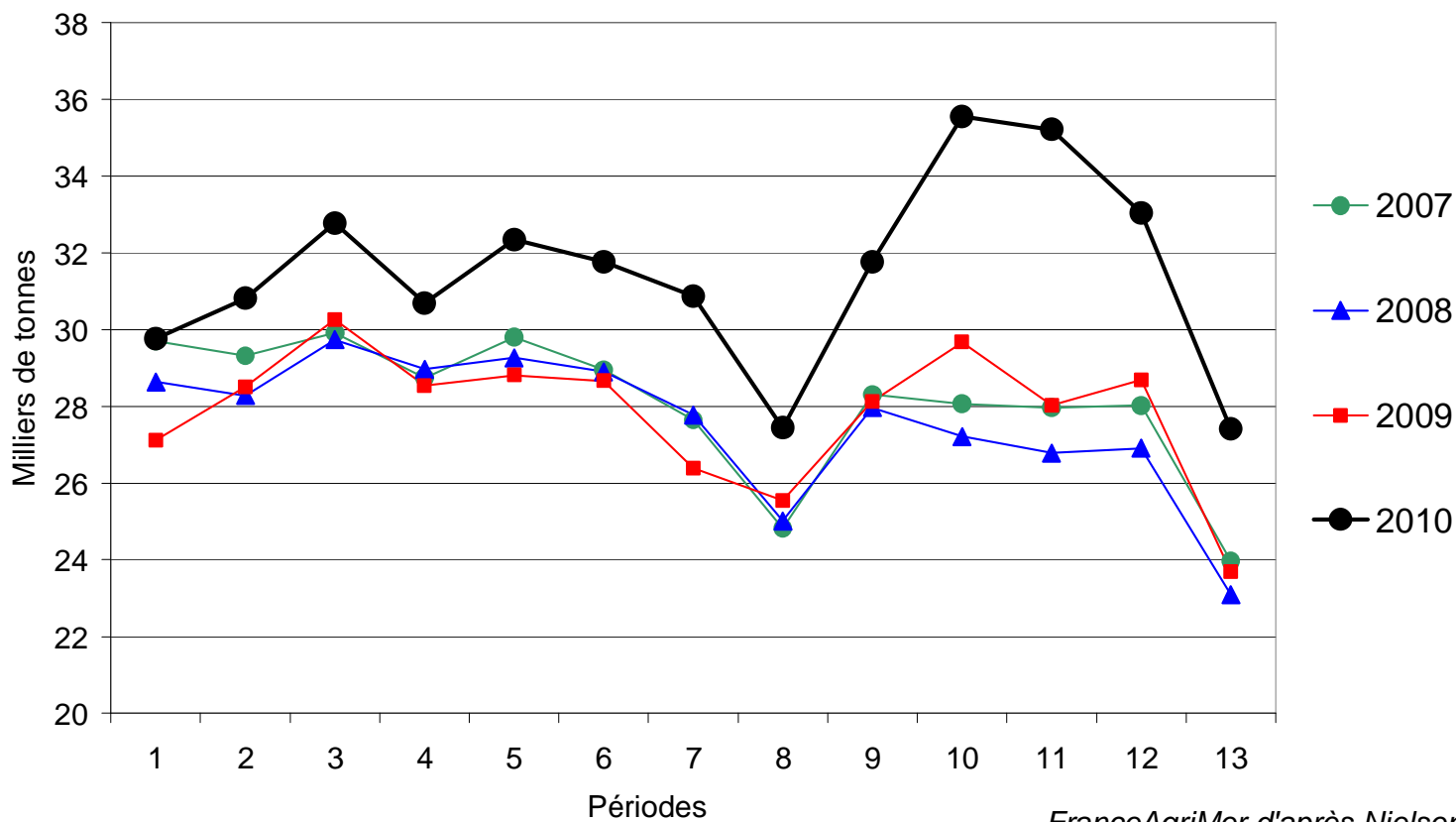
- **Dynamisme pour la crème**

Grâce à la crème longue conservation

Source : FranceAgriMer d'après Nielsen

# Achats de fromages frais par les ménages

## ACHATS DE FROMAGES FRAIS PAR LES MENAGES

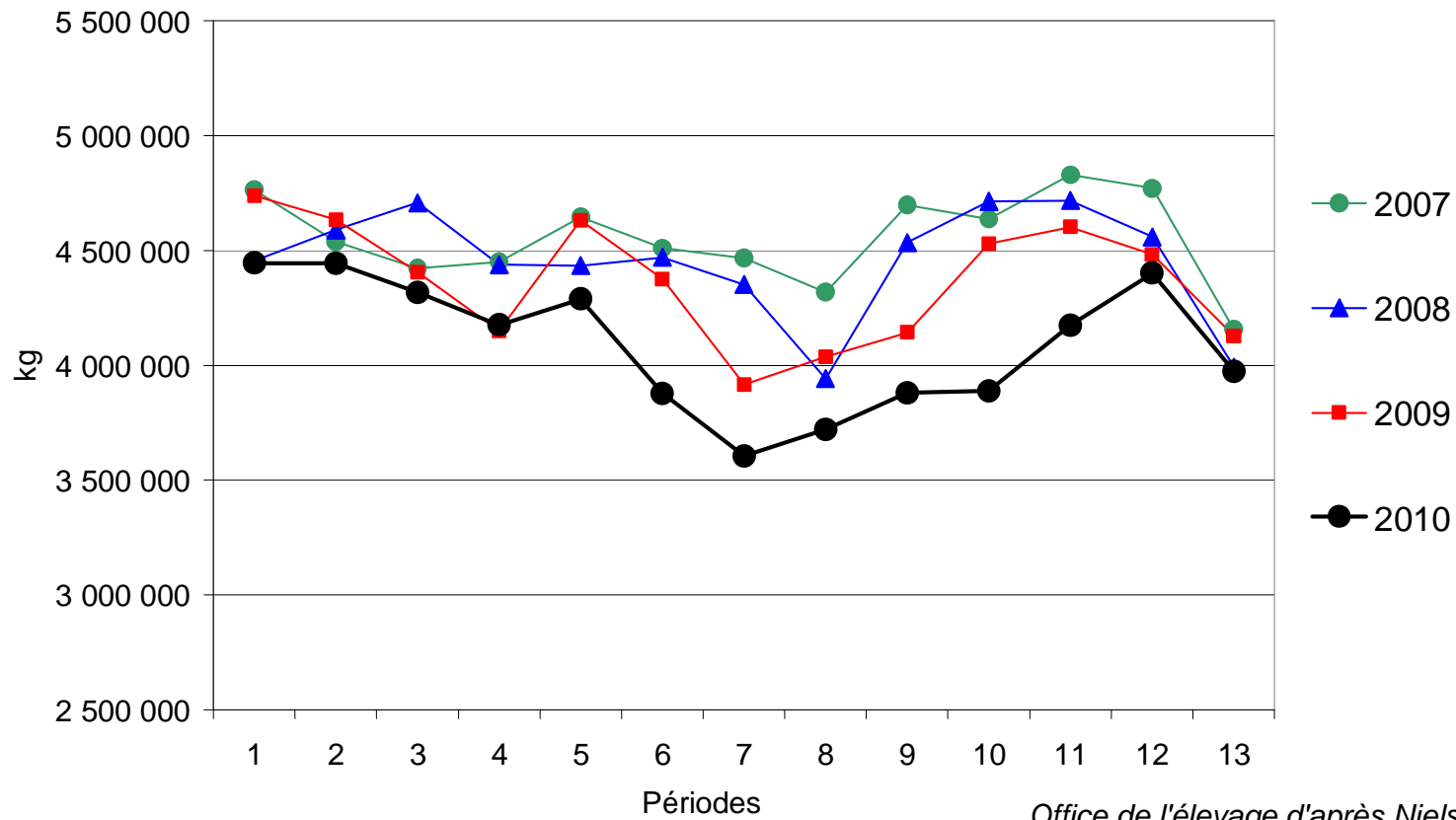


FranceAgriMer d'après Nielsen

Source : FranceAgriMer d'après Nielsen

# Achats de fromages à pâte molle

## ACHATS DE PM PAR LES MENAGES

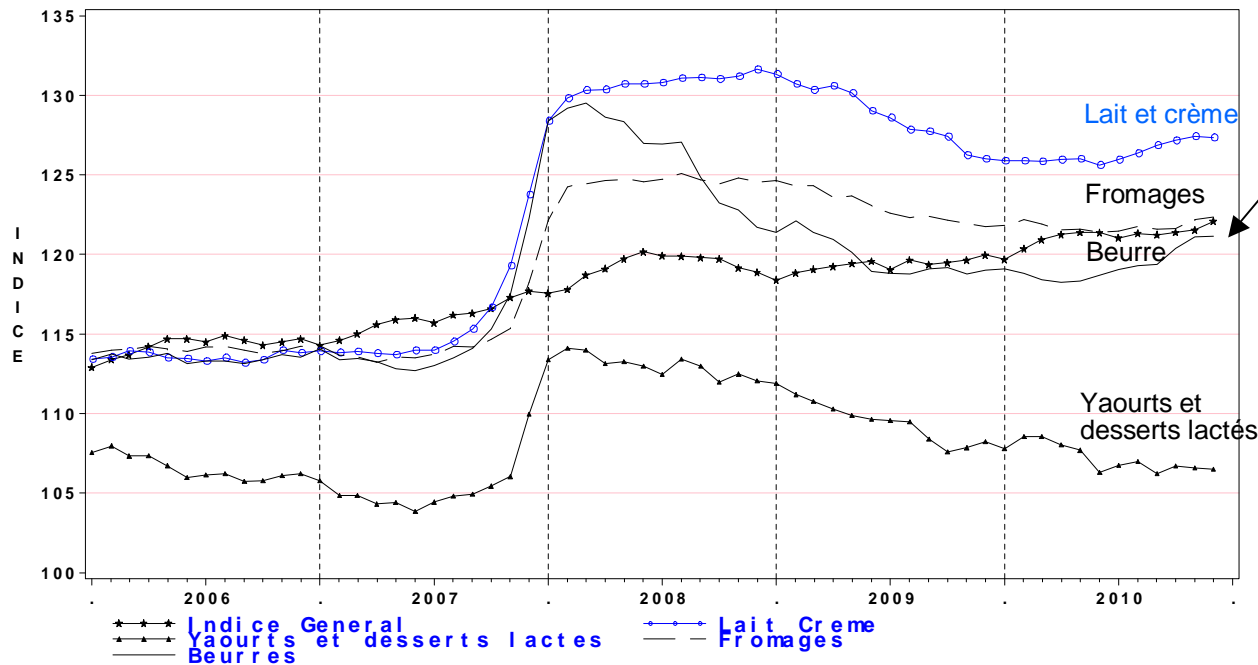


Office de l'élevage d'après Nielsen

Source : FranceAgriMer d'après Nielsen

# Evolution\* de l'indice des prix à la consommation

EVOLUTION DU PRIX AU DETAIL DES PRODUITS LAITIERS  
BASE 100 = MOYENNE 1998



Source FranceAgriMer d'après INSEE

**Indice général**  
(% / rap. à l'année passée)  
2009 : + 0,1%  
2010 : + 1,5%

**Indice lait, fromages, œufs**  
2007 : + 0,4%  
2008 : + 9,8%  
2009 : - 1,4%  
2010 : - 1,4%

**2010 (% / rap. à 2009)**  
Lait et crème : - 1,9%  
Yaourts et desserts lactés : - 2,1%  
Fromages : - 1,0%  
Beurre : - 0,5%

\* : évolutions sur 1 an (% par rapport à l'année passée)



## Bonne tenue du marché du « lait bio »

### • Collecte

La progression de la collecte se poursuit en 2010

Janvier à fin novembre 2010 : 256 millions de litres, en hausse de 5,8%  
(Rappel en 2009 : + 4,9%)

### • Fabrications sur les 11 premiers mois de 2010

Les fabrications de PGC à partir de lait biologique sont toutes orientées à la hausse comme en 2009

- Laits conditionnés : 130.000 t (+ 9%)
- Produits frais : 24.000 t (+ 24%)
- Crème cond. : 1.000 t (+ 25%)
- Beurre : 5.000 t (+ 4%)
- Fromages\* : 8.000 t (+ 14%)

### • Achats des ménages

Bonne tenue des achats des ménages de produits bio en 2010

- Lait bio (5% du segment lait): + 6,2%
- Yaourts (2,4% du segment) : + 25,5%

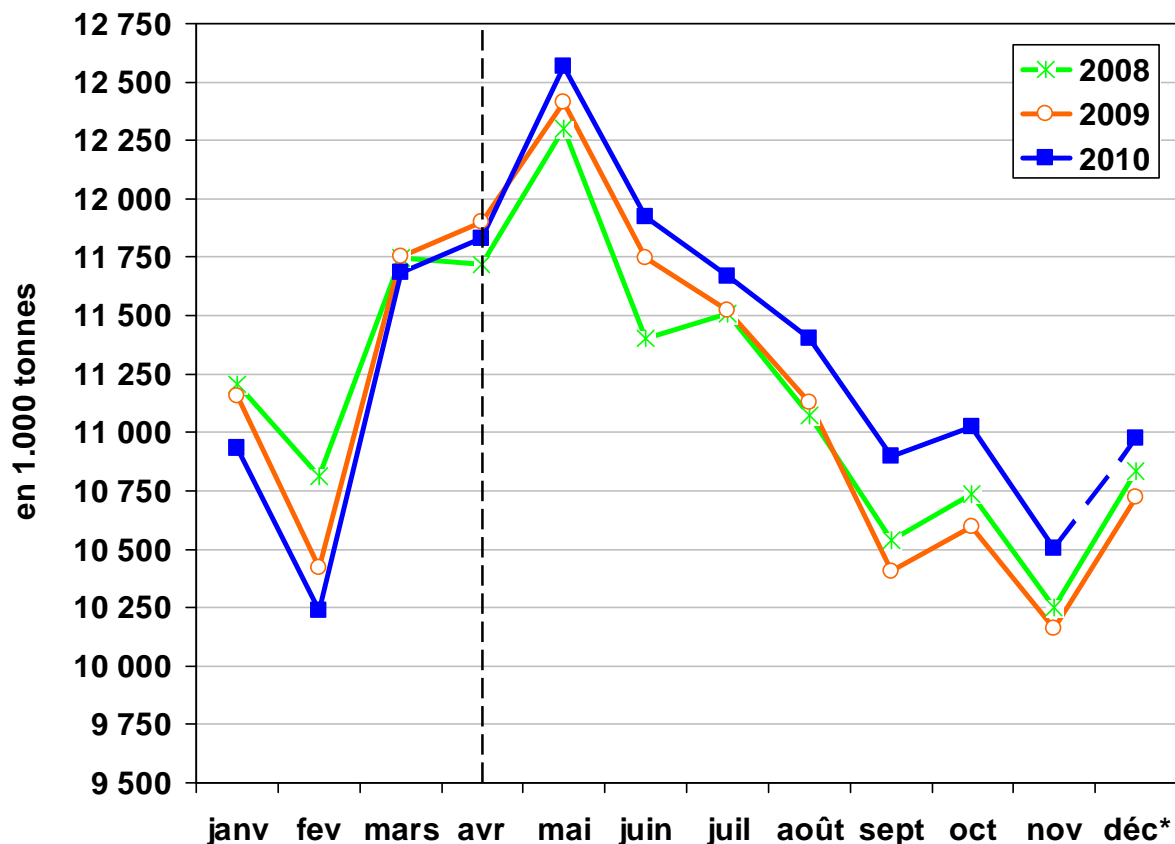
\* : y compris les fromages frais  
ÉTABLISSEMENT NATIONAL DES PRODUITS DE L'AGRICULTURE ET DE LA MER

# Union européenne



# Collecte de l'UE à 27

Collecte dans l'UE à 27 sur 3 ans



## • Collecte

En 2010, hausse de 1,3%  
= + 1,7 million de tonnes

- La + forte hausse en France + 2,8%
- Rattrapage en Irlande (+ 9%) et au Royaume-Uni (+ 2,9%)
- Poursuite de la hausse de collecte en Allemagne (+ 1,6%)
- 2 pays en dépassement en 2009/10 affichent des hausses de collecte  
Pays Bas : + 1,6%  
Danemark : + 1,8%

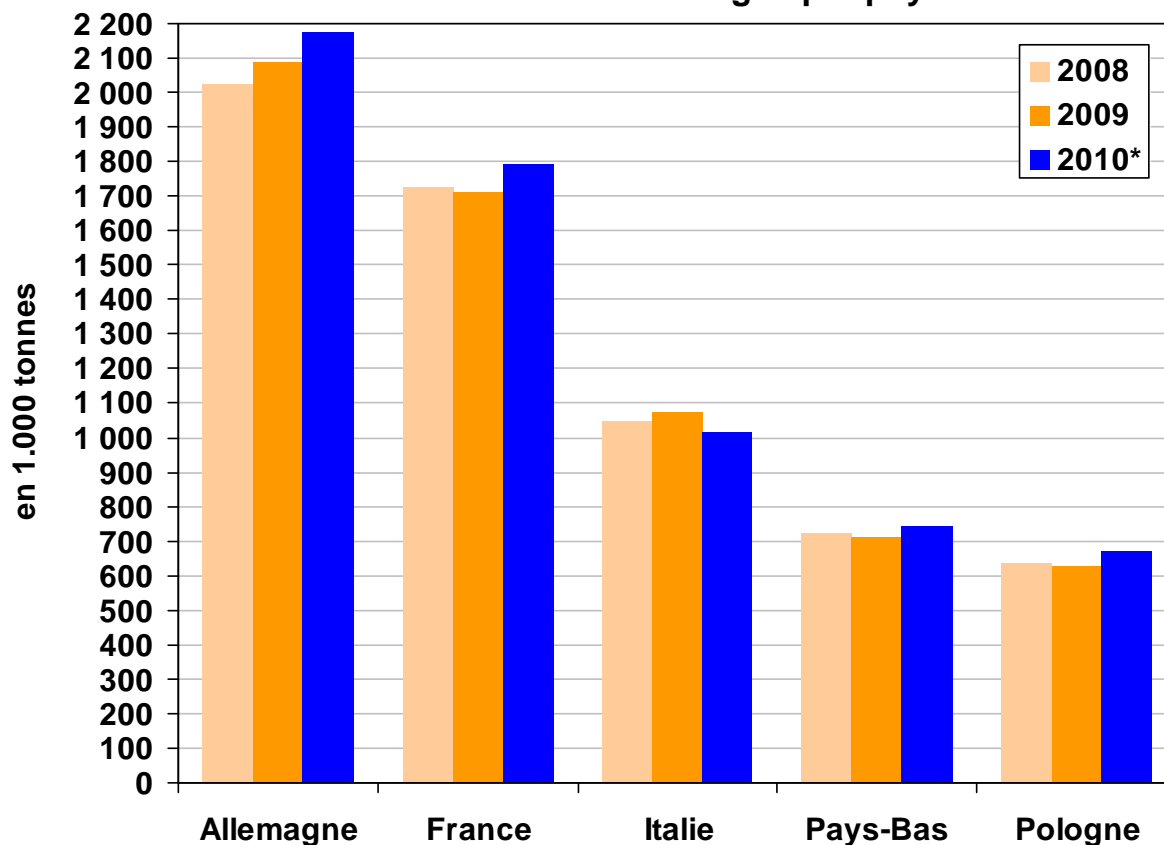
## • Fortes augmentations depuis le début de la campagne

Campagne 2010/11 (9mois)  
+ 2,2% = + 2,2 millions de tonnes  
Sept : + 5% /rap. sept 2009  
Oct. : + 4% /rap. oct. 2009  
Nov. : + 3% /rap. nov. 2009

\* : estimation  
ÉTABLISSEMENT NATIONAL DES PRODUITS DE L'AGRICULTURE ET DE LA MER

# Fabrications de fromages dans l'UE à 27

Production de fromages par pays



Représentent 76% des fabrications européennes de fromages  
(chiffres 2009)

- **Fabrications dans l'UE à 27**  
8,38 millions de tonnes  
+ 2% en 2010

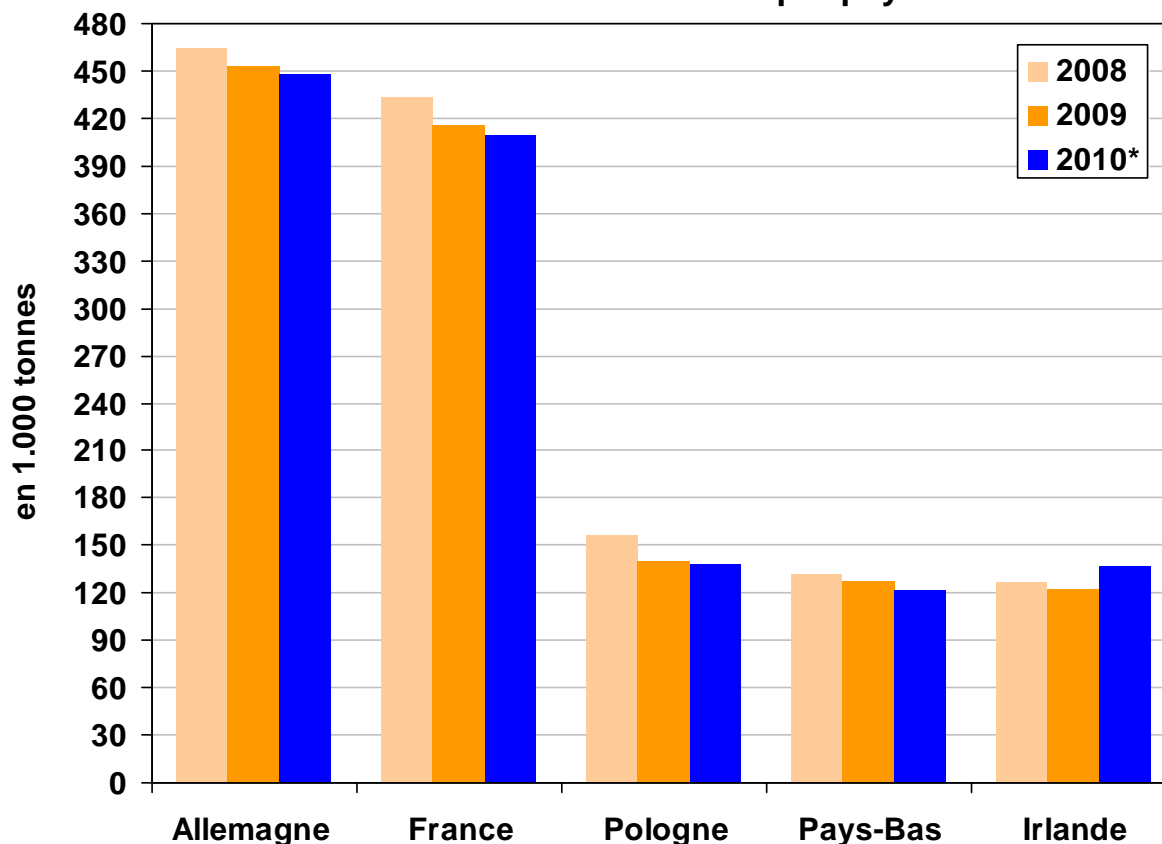
- **La hausse concerne les grands pays producteurs de fromages, sauf l'Italie**

- Allemagne, qui représente 25% des fabrications de l'UE, a enregistré une hausse de : + 4,2% (+ 89.000 t)
- France (21%) : + 4,7% (+ 80.000 t)
- Pays-Bas (9%) : + 3,9%
- Pologne (8%) : + 6,5%
- Recul en Italie (13%) : - 4,9%

\* : estimation

# Fabrications de beurre dans l'UE à 27

Production de beurre par pays



Représentent 66% des fabrications européennes de beurre  
(chiffres 2009)

- **Fabrications dans l'UE à 27**  
1,84 million de tonnes  
- 3,1% en 2010

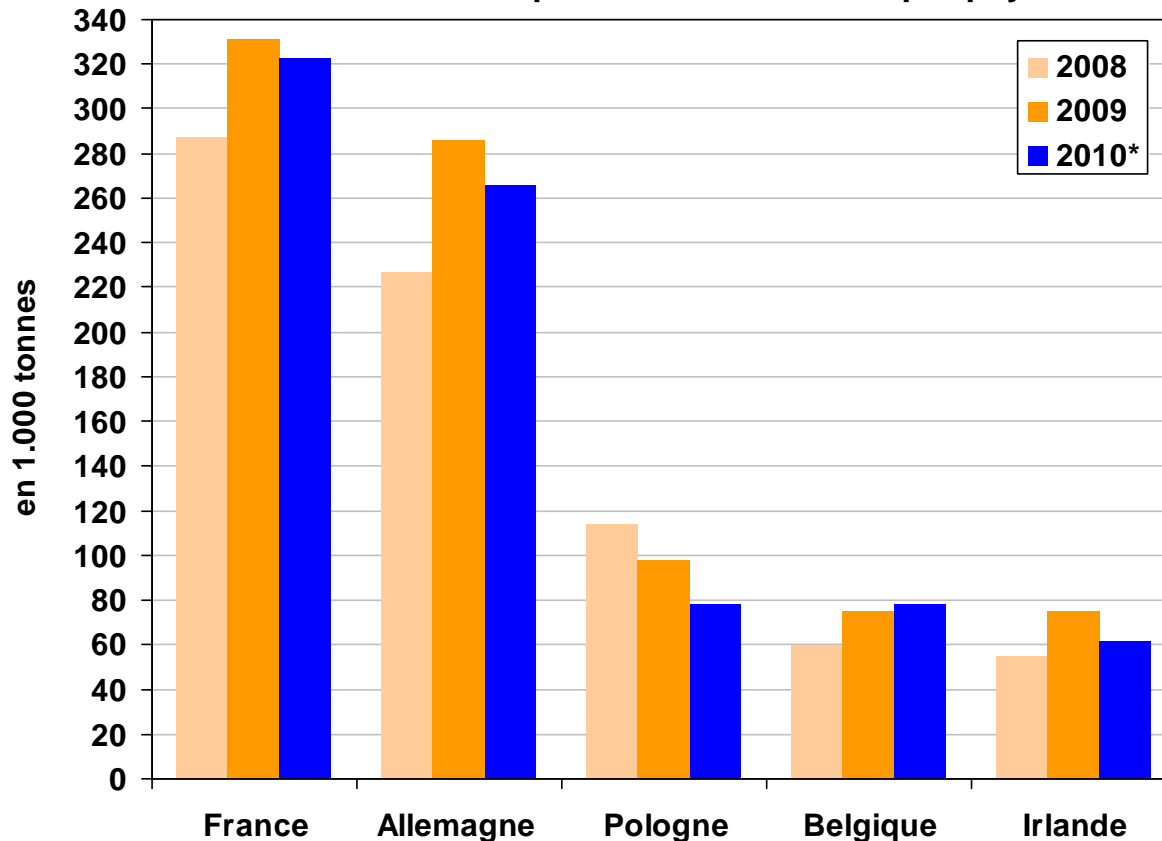
- **Recul dans les deux grands pays producteurs de l'UE**

- Allemagne, qui représente 24% des fabrications de l'UE, a enregistré une baisse de : - 1,1% (- 5.000 t)
- France (22%) : - 1,5% (- 6.000 t)
- Pologne (7%) : - 1,5%
- Pays-Bas (7%) : - 5,2%
- Irlande (6%) : + 11,6%

\* : estimation

# Fabrications de poudre 0% dans l'UE à 27

Production de poudre de lait écrémé par pays



Représentent 79% des fabrications européennes de poudre 0% (chiffres 2009)

- **Fabrications dans l'UE à 27**  
1,02 million de tonnes  
- 7,0% en 2010

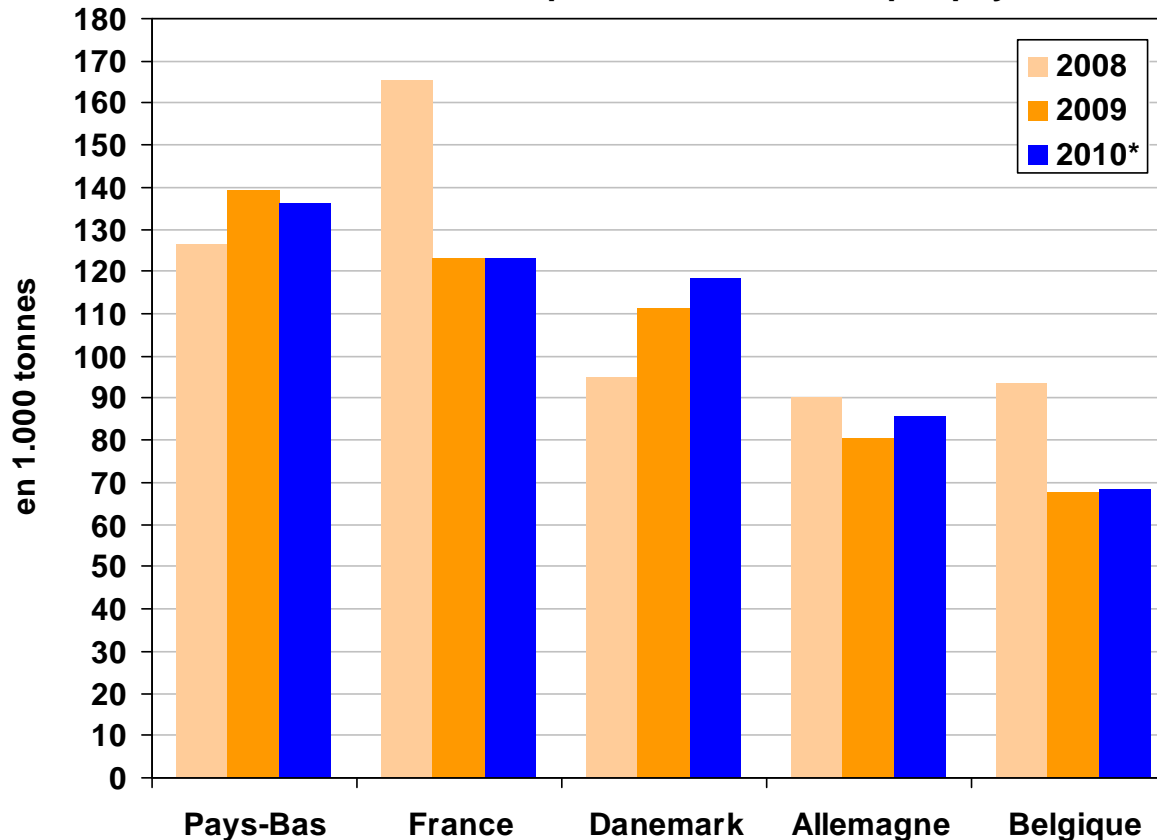
- **Importantes baisses dans les pays de l'UE**

- France, qui représente 30% des fabrications de l'UE, a enregistré une baisse de : - 2,7% (- 9.000 t)
- Allem. (26%) : - 7,0% (- 20.000 t)
- Pologne (9%) : - 20,2%
- Irlande (7%) : - 17,8%
- Belgique (7%) : + 3,4%

\* : estimation

# Fabrications de poudre 26% dans l'UE à 27

Production de poudre de lait entier par pays



Représentent 80% des fabrications européennes de poudre 26%  
(chiffres 2009)

- **Fabrications dans l'UE à 27**  
**650.000 tonnes**  
**+ 0,1% en 2010**

- **Stabilité au niveau de l'UE**

- Pays-Bas, qui représentent 21% des fabrications de l'UE, a enregistré une baisse de : - 2,2% (- 3.000 t)
- France (19%) : + 0,1% (=)
- Danemark (17%) : + 6,8%
- Allem. (12%) : + 6,2%
- Belgique (10%) : + 1,1%

\* : estimation

# Evolution des prix\* dans l'UE

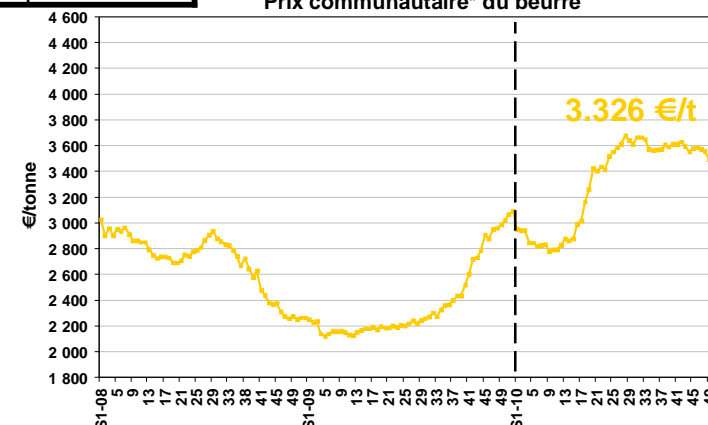
Moyennes annuelles, Prix en €/t	Beurre	Poudre 0%	Poudre 26%	Poudre Lacto.	Emmental	Edam
2008	2 965	2 251	2 698	431	5 070	3 243
2009	2 395	1 758	2 063	474	4 762	2 506
<b>2010</b>	<b>3 326</b>	<b>2 187</b>	<b>2 684</b>	<b>720</b>	<b>3 994</b>	<b>2 921</b>
<b>évol. % 10/09</b>	<b>+ 39%</b>	<b>+ 24%</b>	<b>+ 30%</b>	<b>+ 52%</b>	<b>- 16%</b>	<b>+ 17%</b>
<b>écart 10-09</b>	<b>+ 931</b>	<b>+ 430</b>	<b>+ 621</b>	<b>+ 246</b>	<b>- 768</b>	<b>+ 415</b>

## • Hausse des prix en 2010 par rapport à 2009

→ Beurre : + 39% à 3.326 €/t en moyenne sur l'année 2010

→ Poudre 0% : + 24% à 2.187 €/t

Prix communautaire\* du beurre



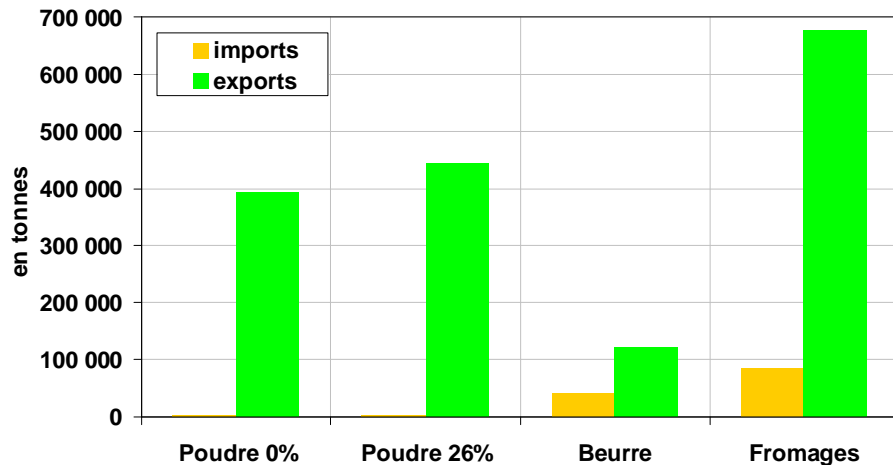
Sources : FranceAgriMer d'après la Commission européenne

\* : prix communautaire sur la base des communications nationales



# Balance commerciale de l'UE en produits laitiers

Importations et Exportations de l'UE par produit en 2010\*



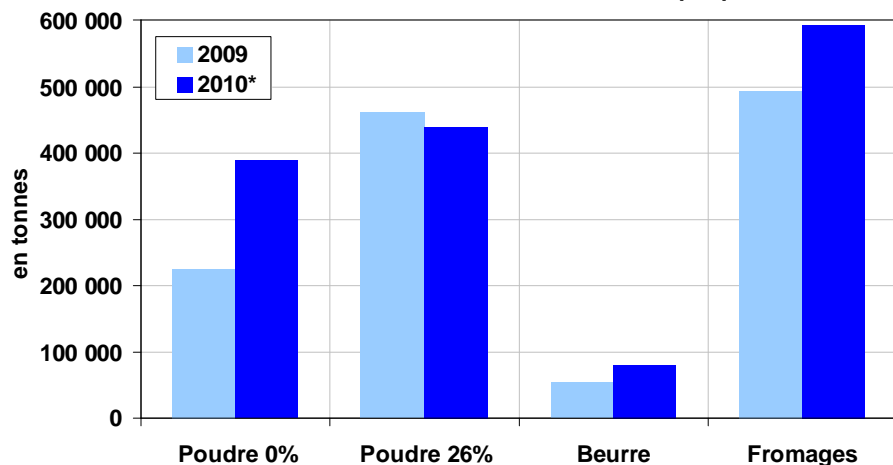
• **L'Union européenne est exportatrice nette de produits laitiers**

*(Chiffres 2010\*)*

- Poudre 0% : 390.000 t
- Poudre 26% : 440.000 t
- Beurre : 120.000 t
- Fromages : 680.000 t

• **Solde commercial 2010\* : 5,2 milliards d'€ en hausse de 46%**

Evolution du solde commercial de l'UE par produit



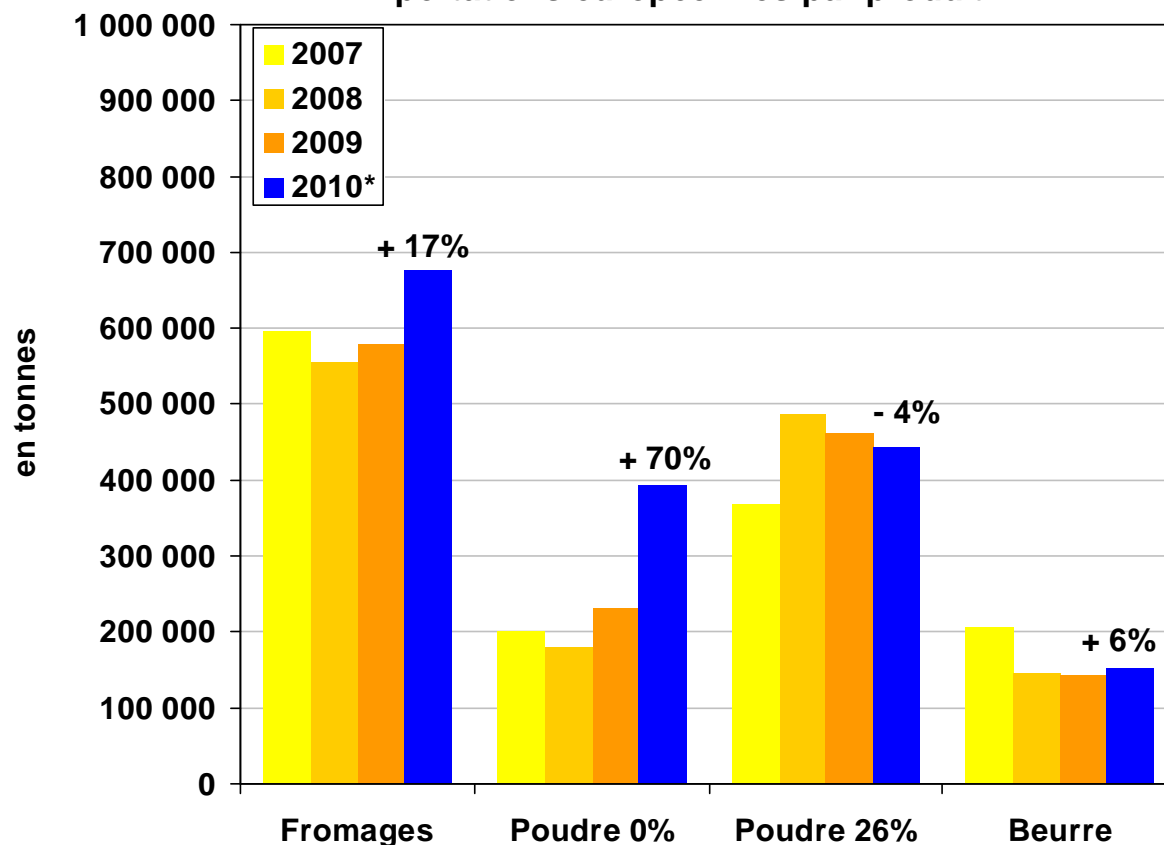
• **Hausse de l'excédent commercial de l'UE pour tous les produits, sauf la poudre 26%**

\* : estimation  
ÉTABLISSEMENT NATIONAL DES PRODUITS DE L'AGRICULTURE ET DE LA MER

Source : FranceAgriMer d'après Eurostat

# Evolution des exportations sur 4 ans

Exportations européennes par produit



- **Leader sur le marché des fromages avec plus de 600.000 t exportées**

- **L'UE devient en 2010, le 1<sup>er</sup> exportateur mondial de poudre de lait écrémé**

- **Exportations européennes 5,7 milliards d'€ + 41% (+ 1,7 milliard d'€)**

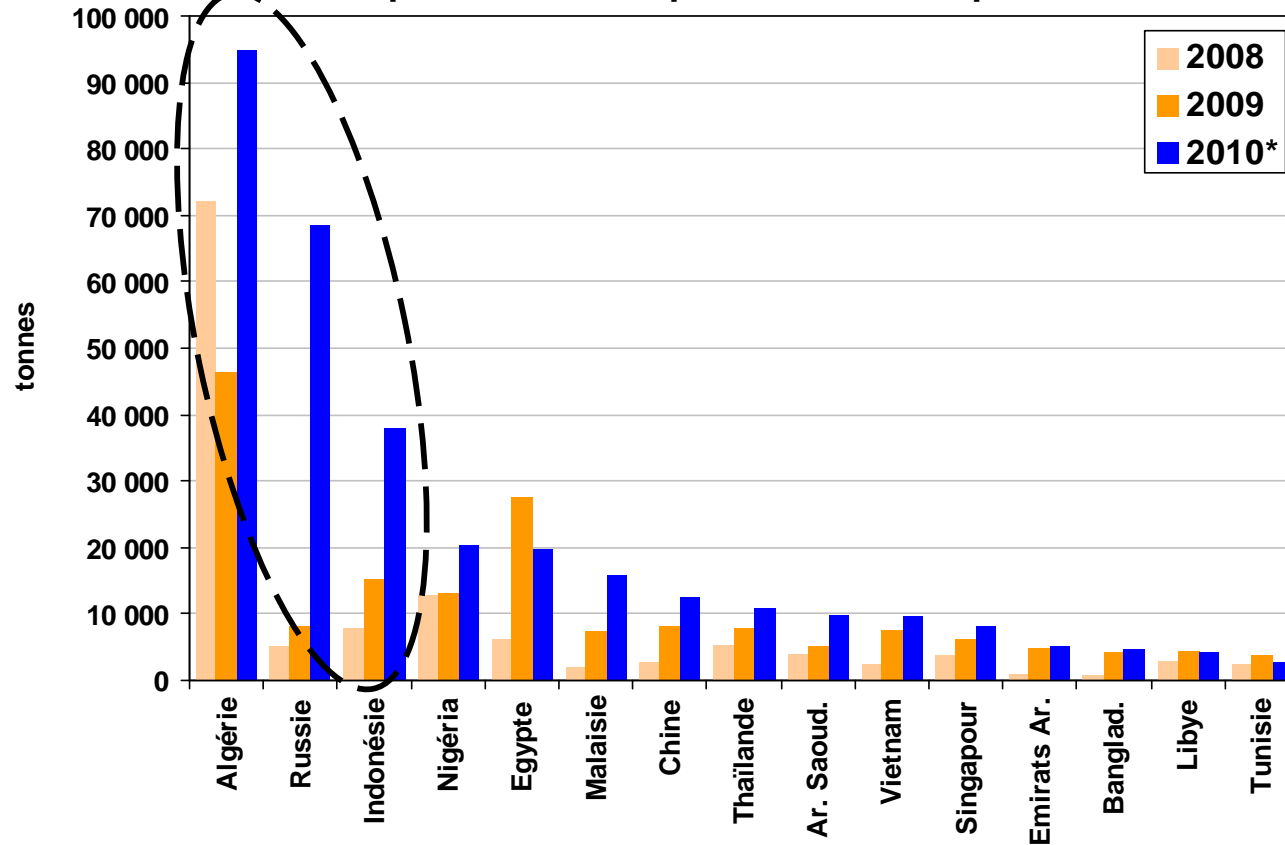
- **En volume**

- Poudre 0% : + 70% (+ 161.000 t)
- Poudre 26% : - 4% (- 20.000 t)
- Beurre : + 6% (+ 9.000 t)
- Fromages : + 17% (+ 99.000 t)

\* : estimation  
ÉTABLISSEMENT NATIONAL DES PRODUITS DE L'AGRICULTURE ET DE LA MER

# Exportations de l'UE à 27 sur pays tiers

Exportations européennes de PLE par dest.



- **Exportations de PLE**  
**392.000 tonnes**  
**+ 70% en 2010**  
**+ 161.000 tonnes**

- Ces 15 pays représentent 73% des débouchés de l'UE en PLE (83% en 2010)

- Forte progression notamment vers l'Algérie, l'Indonésie et la Russie

- de janv. à oct. 2010, fortes hausses des exportations tous les mois.

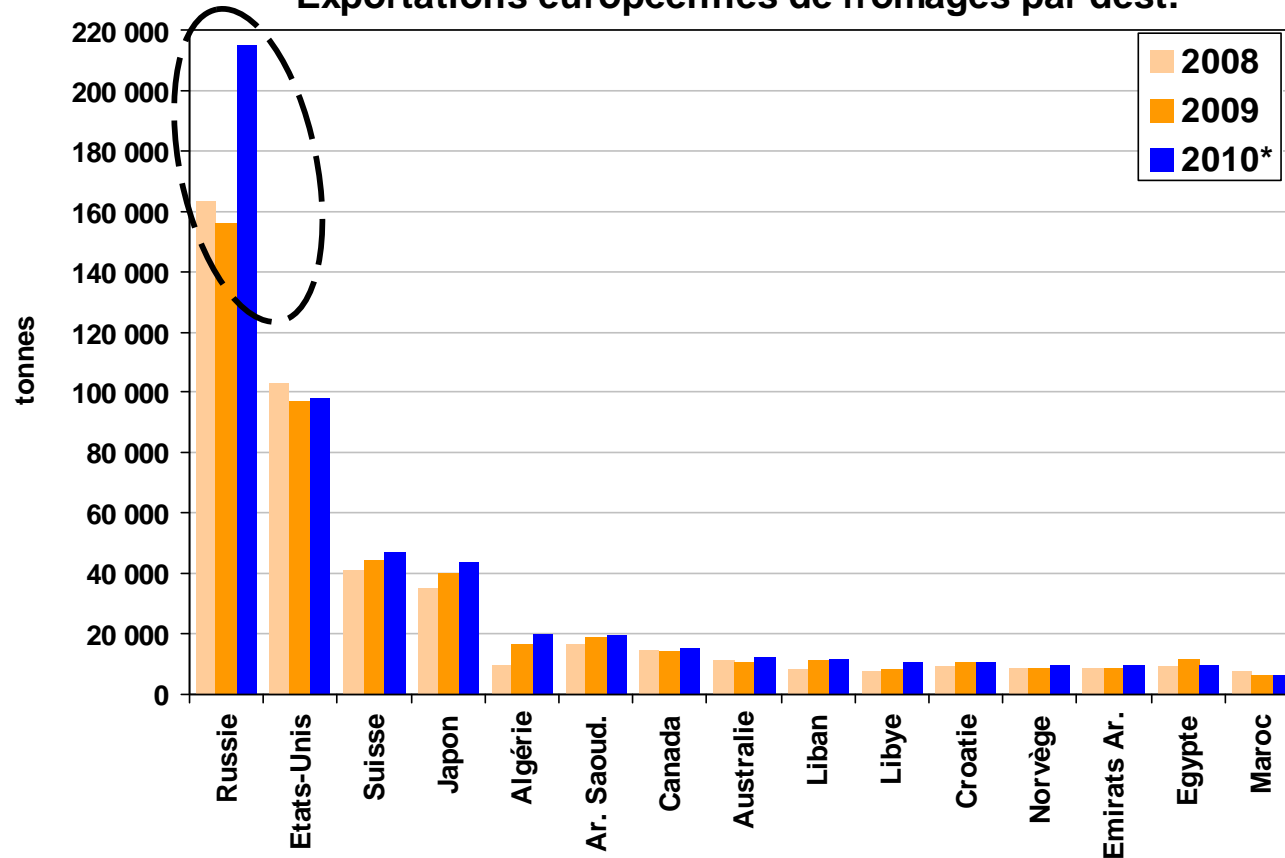
Repli en novembre (- 2% par rap. à nov. 2009)

- Principaux contributeurs : Belgique, France, Allemagne, Pays-Bas + Pologne et Irlande

Source : FranceAgriMer d'après Eurostat

# Exportations de l'UE à 27 sur pays tiers

Exportations européennes de fromages par dest.



• **Exportations de fromages**

**677.000 tonnes**

**+ 17% en 2010**

**+ 99.000 tonnes**

• Ces 15 pays représentent 80% des débouchés de l'UE en fromages

• Forte progression vers la Russie : + 38% = + 59.000 t

• Hausses continues tous les mois de l'année

• Principaux contributeurs : Allemagne, Pays-Bas, Pologne, France et Italie

Source : FranceAgriMer d'après Eurostat

# Actualités communautaires



# Restitutions à l'exportation

Les restitutions ont été maintenues à 0 tout au long de l'année 2010 et ce taux, applicable depuis le mois de novembre 2009, est toujours en vigueur.

## Les sortie de stocks publics en 2010

**Une partie du beurre et du lait écrémé en poudre mis à l'intervention publique en 2009 a été remise sur le marché par le biais:**

- d'allocations au profit des plus démunis,
- de ventes par adjudication dans le cadre des règlements (UE) n° 446/2010 pour le beurre et (UE) n° 447/2010 pour la poudre.

**Les quantités totales remises sur le marché peuvent être évaluées à :**

- 74 808 tonnes pour le beurre dont 68% pour les plus démunis et 32% vendus par adjudication;
- 64 021 tonnes pour la poudre de lait dont 96% pour les plus démunis et 4% vendus par adjudication.

Les quantités encore en stock à la fin de 2010 s'établissaient à 1 544 tonnes pour le beurre et 194 806 tonnes pour la poudre.

## Stockage privé de beurre bilan 2010

Les quantités mises sous stock privé au niveau communautaire en 2010 sont en retrait sensible par rapport aux années précédentes.

Les contrats conclus sur l'année 2010 ont porté sur 98 602 tonnes contre 137 471 tonnes en 2009 et 160 403 tonnes en 2008

Pour la France, la quantité contractée en 2010 est de 21 684 tonnes contre 25 603 tonnes en 2009 et 34 441 tonnes et 2008.



# Monde



# Production des principaux acteurs du marché mondial

1.000 tonnes

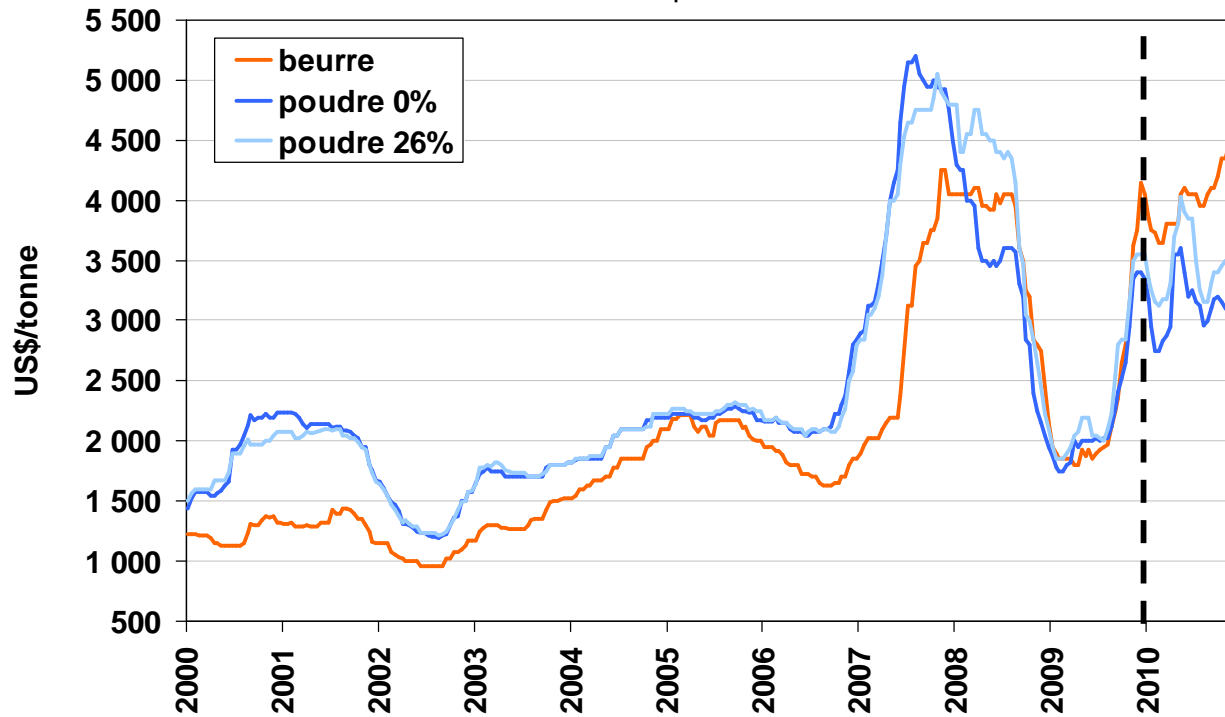
	UE à 27	Etats-Unis	Nouvelle-Zélande	Australie	Argentine	Brésil	Ukraine	Russie	Chine	TOTAL
2009	133.900	85.874	17.397	9.326	10.350	28.795	11.370	32.600	28.445	353.900
2010*	135.600	87.450	16.897	9.400	10.600	29.948	10.950	31.740	29.100	359.000
Évol. % 10*/09	+ 1,3%	+ 1,8%	- 2,9% ?	+ 0,8%	+ 2,4%	+ 4,0%	- 3,7%	- 2,6%	+ 2,3%	+ 1,5%

- La production serait d'après l'USDA en repli de près de 3% en Nouvelle-Zélande
- L'UE et les Etats-Unis enregistrent des hausses de production  
et exportent davantage sur le marché mondial.
- Fort recul de la production en Russie (- 2,6%)  
Ouvrant des opportunités à l'exportation pour l'Union européenne

\* : provisoire  
ÉTABLISSEMENT NATIONAL DES PRODUITS DE L'AGRICULTURE ET DE LA MER

# Cours mondiaux FOB Océanie

Cours en US\$/tonne



Moyennes annuelles (US\$/t)

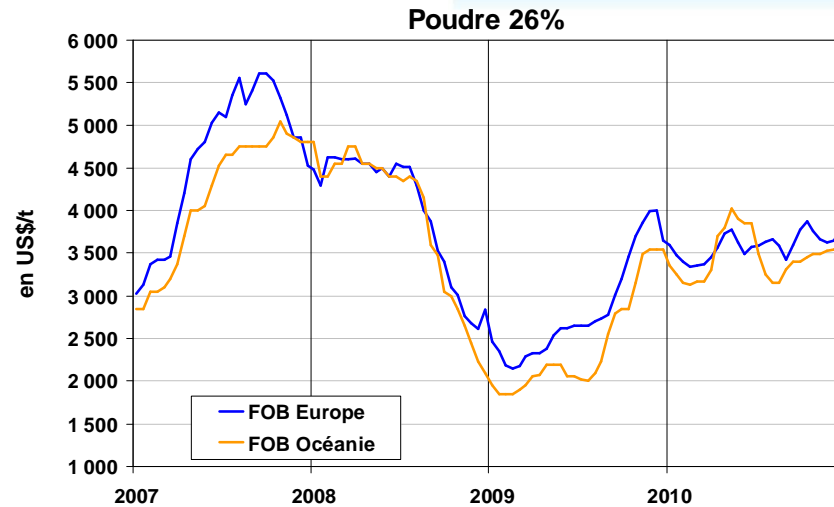
	Beurre	Poudre 0%	Poudre 26%
2009	2.348	2.278	2.418
2010	4.045	3.117	3.457
% 10/09	+ 72%	+ 37%	+ 43%

## Hausse des cours sur le marché mondial sur l'année 2010

- Elle est liée à la demande dynamique de la Chine et Russie (sécheresse)
- Malgré la hausse de la production dans les grands pays exportateurs.
- Exception faite de la Nouvelle-Zélande avec l'épisode de sécheresse (fin 2010, déb. 2011)

Source : FranceAgriMer d'après l'USDA

# Cours mondiaux FOB - UE et Océanie



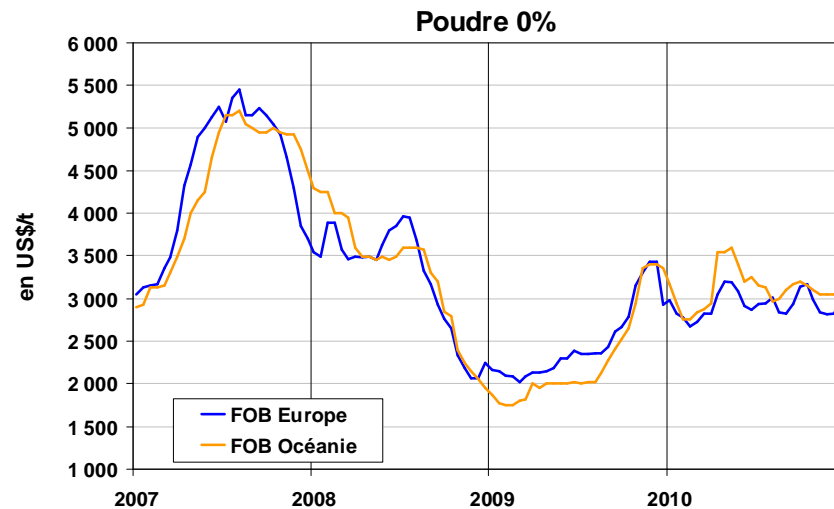
- La Nouvelle-Zélande focalise ses exportations sur la poudre grasse et laisse la place à l'UE pour la poudre de lait écrémé

- **Poudre 26%**

En moyenne sur l'année 2010, le prix FOB Océanie est inférieur de 136 US\$/t au prix FOB Europe

Prix moyen FOB Europe : 3.593 US\$/t

Prix moyen FOB Océanie : 3.457 US\$/t



- **Poudre 0%**

Prix FOB Europe inférieur de 187 US\$/t en moyenne à celui de son concurrent océanien

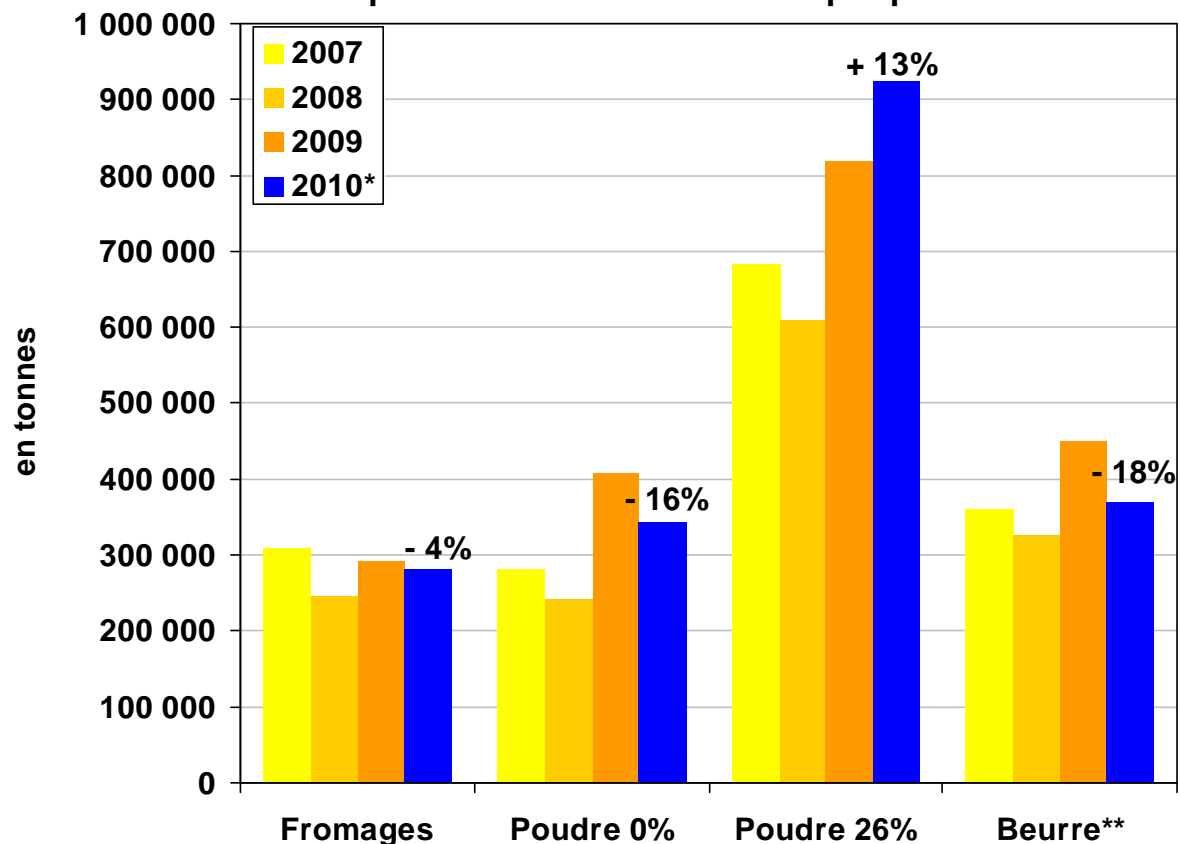
Prix moyen FOB Europe : 2.931 US\$/t

Prix moyen FOB Océanie : 3.117 US\$/t

Source : FranceAgriMer d'après l'USDA

# Exportations de la Nouvelle-Zélande

Exportations néo-zélandaises par produit



• La poudre grasse est devenue une priorité à l'exportation  
 925.000 t exportées en 2010  
 Hausse de 13% (+ 106.000 t)

• Seules les exportations de poudre grasse ont progressé

- Poudre 0% : - 16%
- Beurre\*\* : - 18%
- Fromages : - 4%

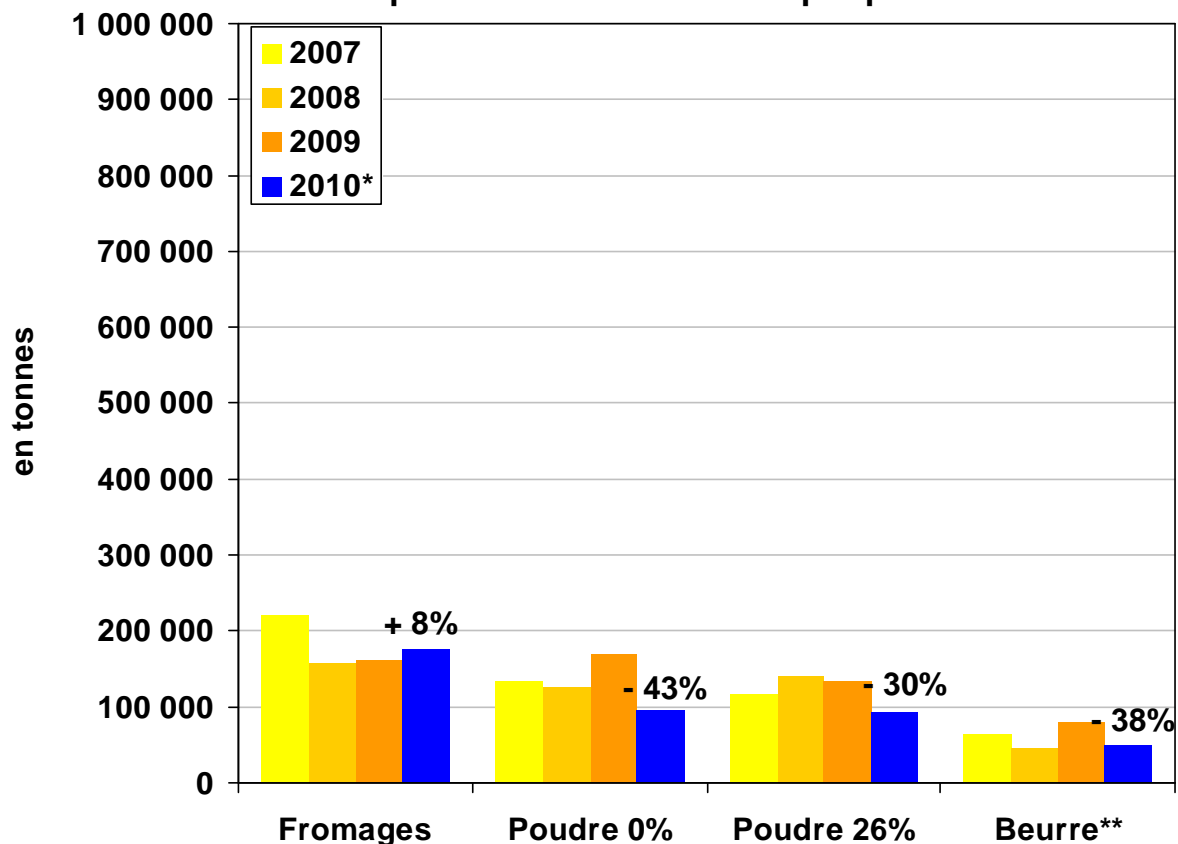
• Ce dynamisme est lié à la forte croissance de la demande chinoise en poudre grasse

\* : estimation

\*\* : et butteroil (en équivalent beurre)

# Exportations de l'Australie

Exportations australiennes par produit



• **L'Australie a été pénalisée par de faibles disponibilités à l'exportations**

Production en baisse de 3,9% sur la campagne 2009/10 (1<sup>er</sup> semestre 2010)  
3<sup>ème</sup> trimestre 2010 : stable /rap 2009

• **Forte baisse de leurs exportations**

- Poudre 0% : - 43%
- Poudre 26% : - 30%
- Beurre\*\* : - 38%

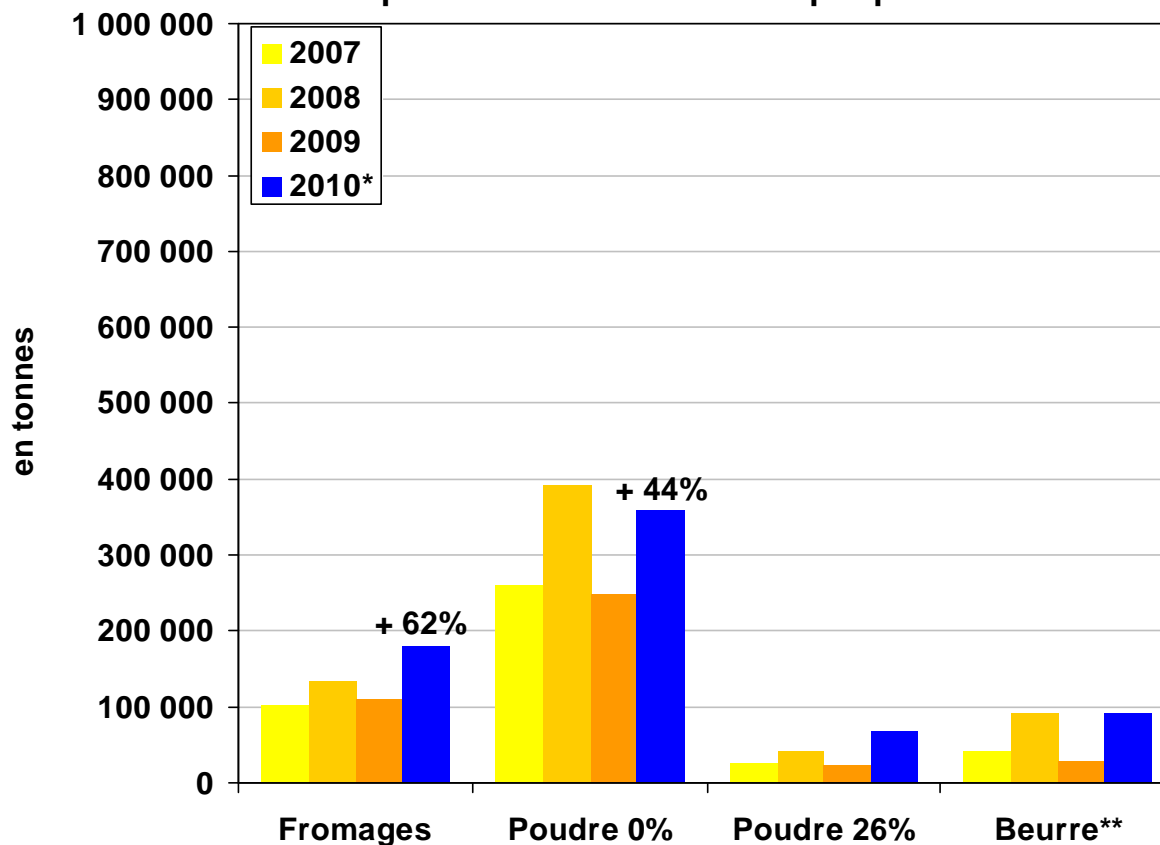
• **Seules les exportations de fromages ont progressé (+ 8%)**

\* : estimation

\*\* : et butteroil (en équivalent beurre)

# Exportations des Etats-Unis

Exportations des Etats-Unis par produit



• **Hausse des exportations des Etats-Unis en 2010**

- Poudre 0% : + 44%
- Poudre 26% : + 185%
- Beurre\*\* : + 211%
- Fromages : + 62%

• **Forte hausse de la production de lait en 2010**

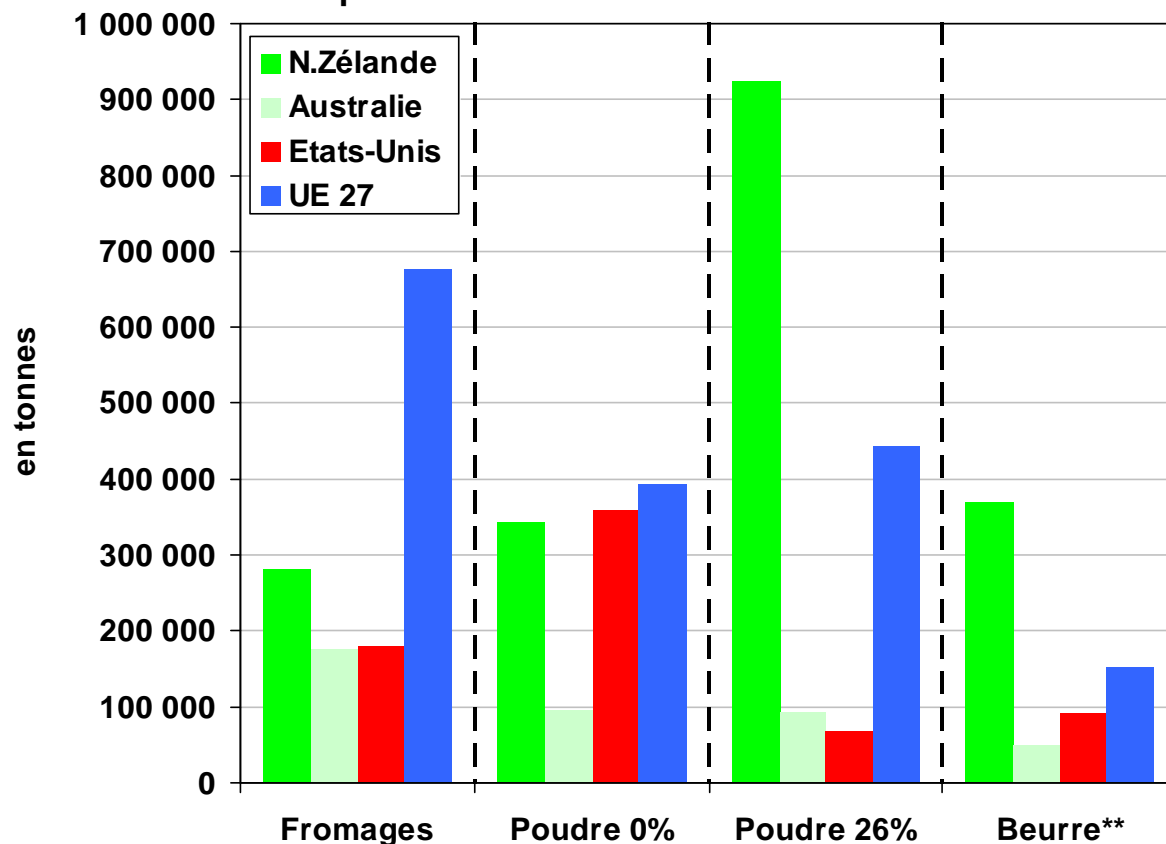
Production en hausse de 1,8% sur l'année 2010 (= + 1,5 million de tonnes)

\* : estimation

\*\* : et butteroil (en équivalent beurre)

# Exportations des 4 plus gros exportateurs

Exportations sur le marché mondial en 2010\*



- **Nouvelle Zélande**  
Leader sur le marché de la poudre grasse et du beurre
- **Union européenne**  
1<sup>er</sup> exportateur mondial sur le marché des fromages  
Devient 1<sup>er</sup> exportateur mondial de poudre 0% en 2010, devant la NZ et les USA
- **Etats-Unis**  
Exportateur important de poudre de lait écrémé

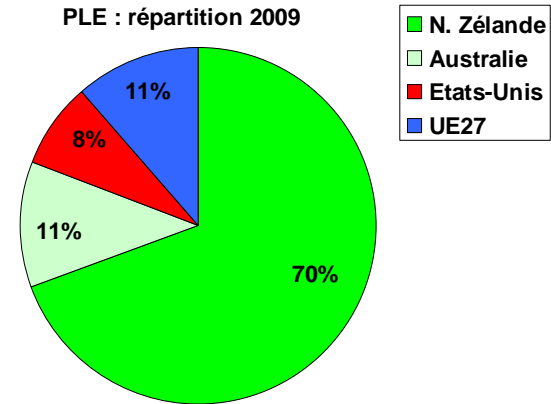
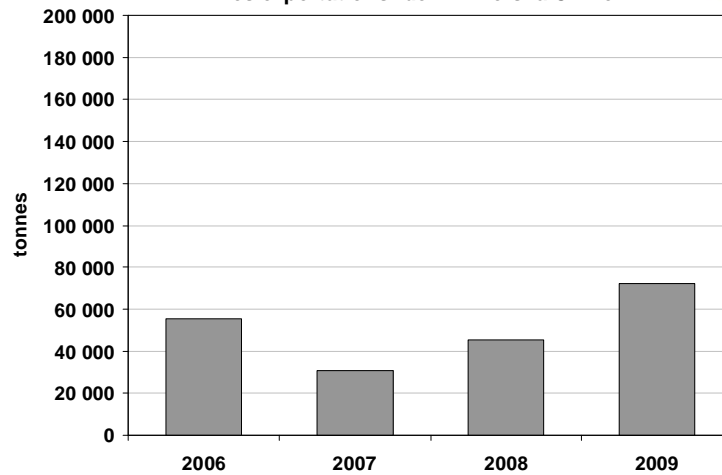
\* : estimation

\*\* : et butteroil (en équivalent beurre)

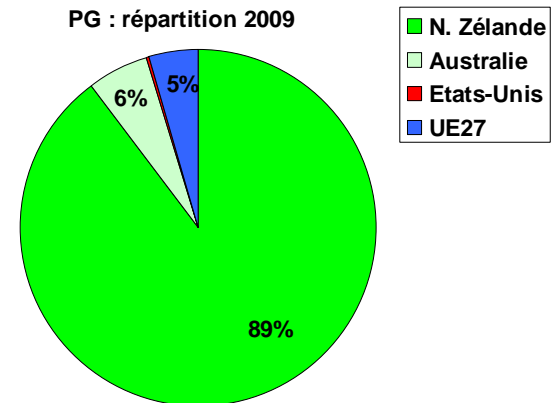
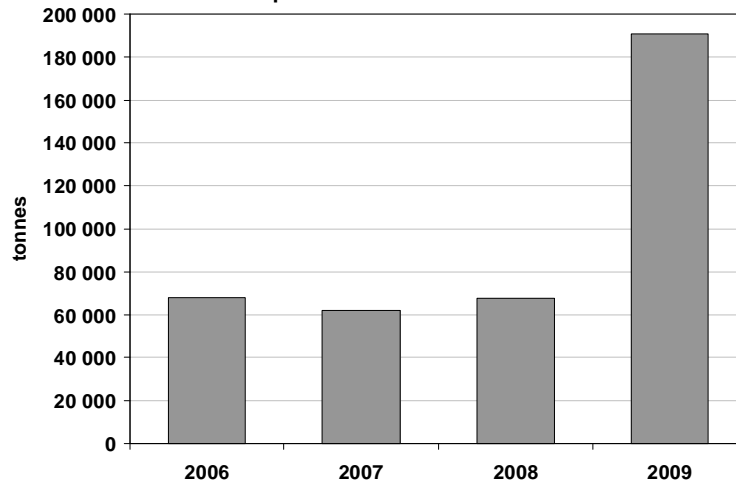


# Les exportations des 4 principaux pays\* vers la Chine

Les exportations\* de PLE vers la Chine



Exportations\* de PG vers la Chine

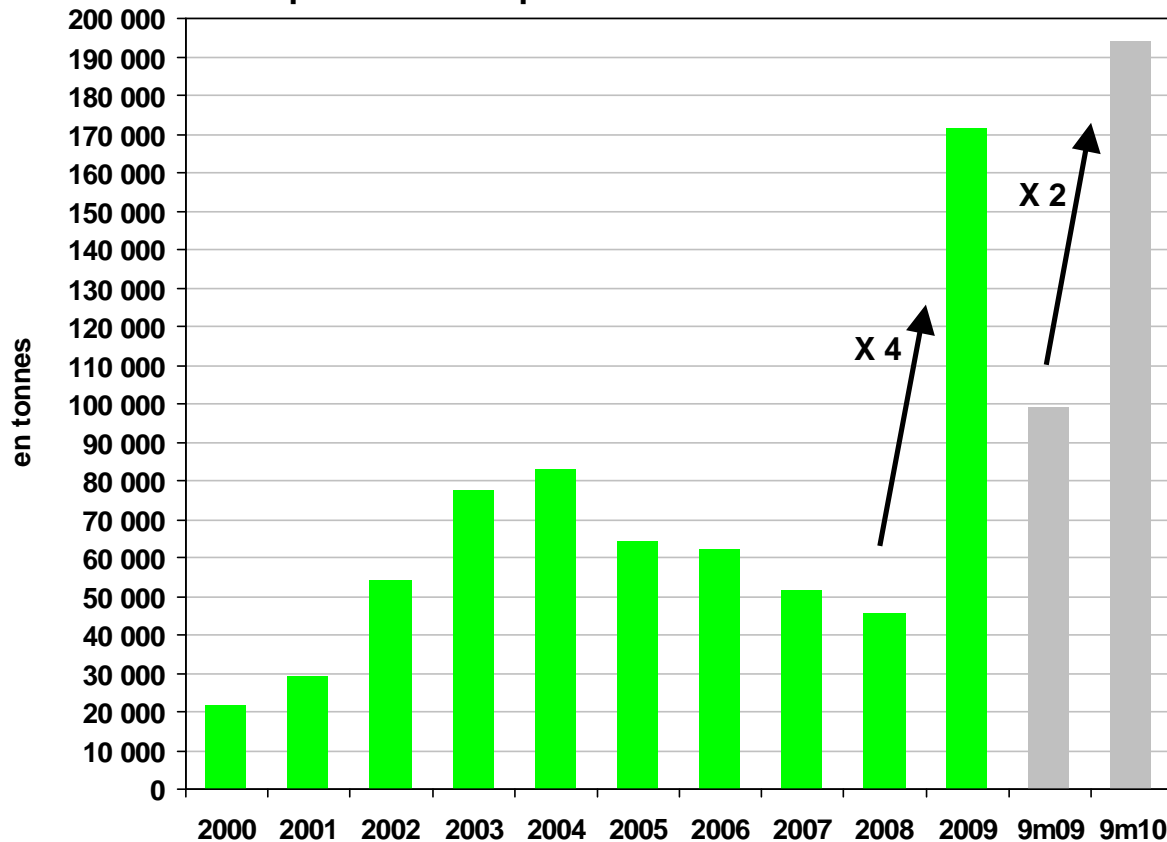


\* : des 4 principaux exportateurs sur le marché mondial (N. Zélande, Australie, UE à 27 et Etats-Unis)  
ÉTABLISSEMENT NATIONAL DES PRODUITS DE L'AGRICULTURE ET DE LA MER

Source : FranceAgriMer d'après les douanes

# Exportations de poudre 26% de la NZ → Chine

Exportations de poudre 26% de la NZ vers la Chine



- **Très forte croissance des importations chinoises de poudre 26%**  
X 4 entre 2008 et 2009  
X 2 entre 2009 et 2010 (sur 9 mois)

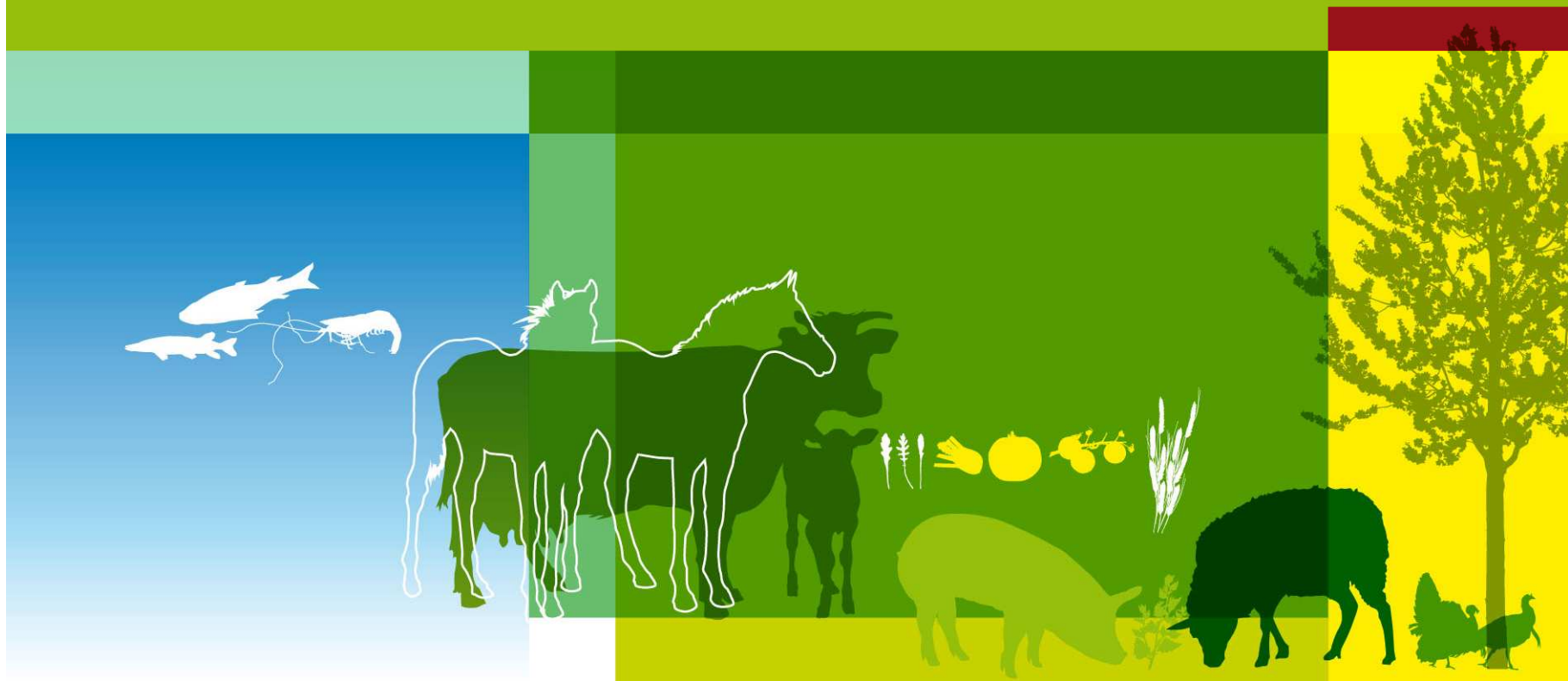
- **Volume en 2010 > 300.000 t**  
Les exportations néo-zélandaises de poudre 26% pourraient atteindre 335.000 t sur l'année 2010

\* : estimation

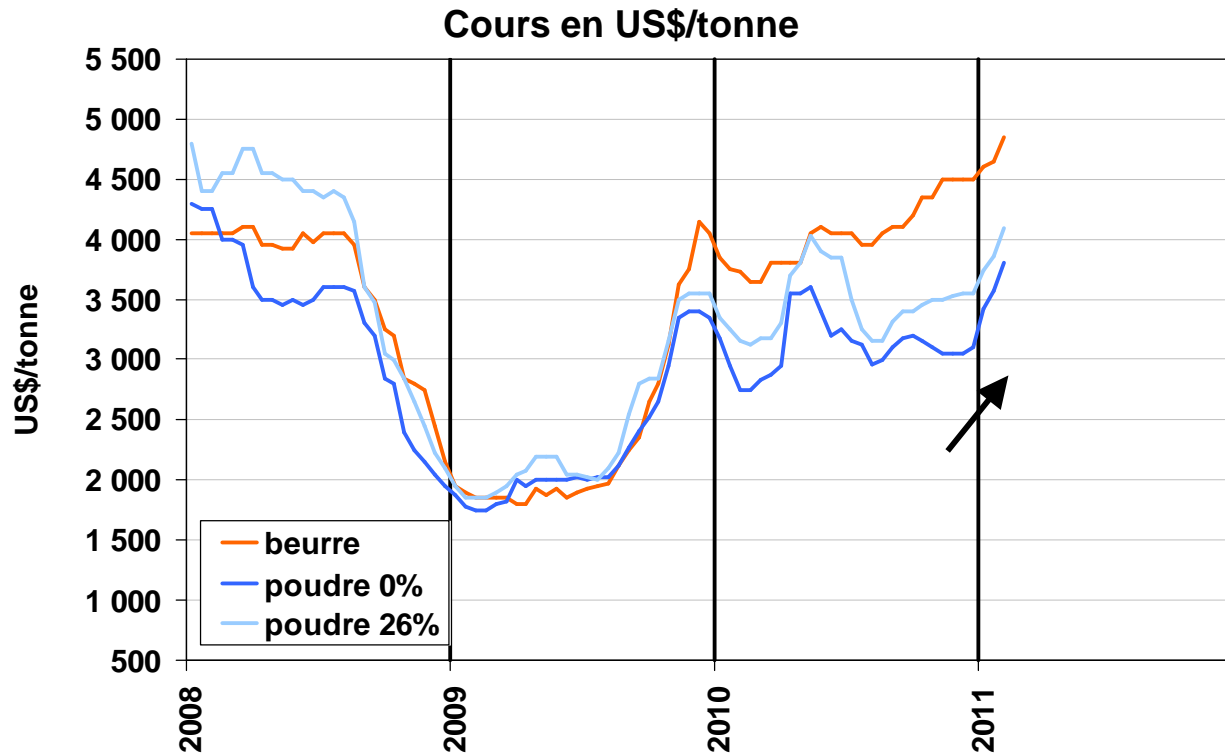
# ELEMENTS DE PERSPECTIVES POUR 2011



# Monde



# Cours mondiaux FOB Océanie



• **Les prix sur le marché mondial continuent de progresser début 2011**

• **Semaine 5 de 2011**

→ Beurre : 4.850 US\$/t

→ Poudre 0% : 3.800 US\$/t

→ Poudre 26% : 4.088 US\$/t

• **La hausse des prix pourrait se maintenir**

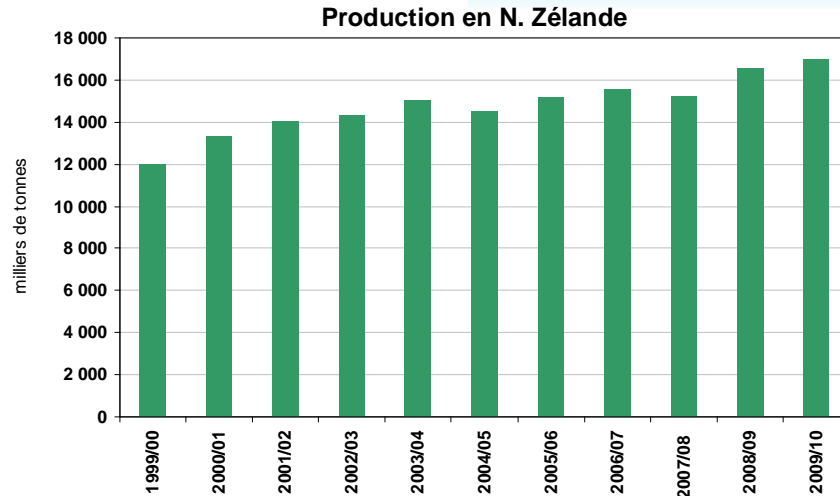
« **Ce qu'on entend** »

- Du fait de la sécheresse que subit la Nouvelle-Zélande et des inondations en Australie (Queensl.)

- Et parallèlement, la demande mondiale reste très dynamique (Chine)

Source : FranceAgriMer d'après l'USDA

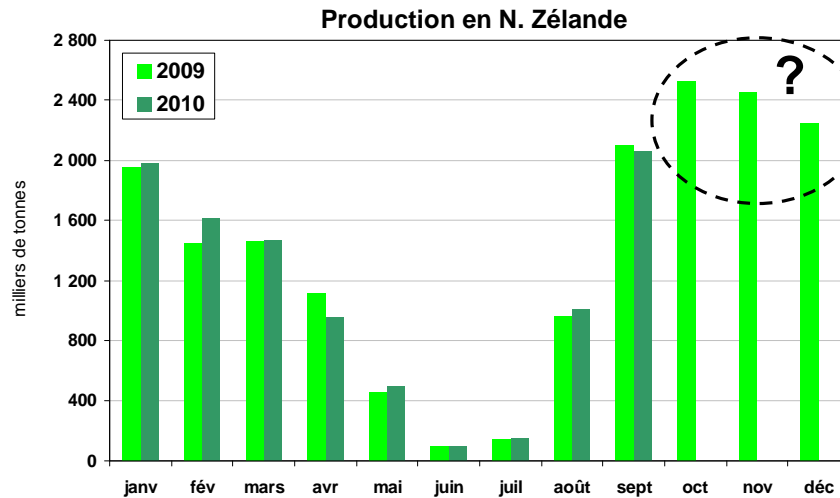
# Production de lait en Nouvelle-Zélande



- **La production continue de progresser en Nouvelle Zélande**

Campagne 2008/09 : + 8,8%

Campagne 2009/10 : + 2,7%



- **Difficultés de la campagne actuelle**

Campagne 2010/11 (1<sup>er</sup> juin / 31 mai)

Problème de sécheresse en période de pic de production qui a surtout affecté l'île du Nord (la plus importante zone de production puisqu'elle concentre 65% des vaches laitières)

Source : FranceAgriMer d'après l'USDA et DCANZ

# Hausse de la production dans les pays exportateurs

## • Une production affaiblie par « la Niña » en Océanie

→ Le phénomène « la Niña » a entraîné des conditions climatiques difficiles

→ **Sécheresse en Nouvelle-Zélande.** Effet sur la production ?

Compte tenu des perspectives de demande sur le marché mondial (notamment de la Chine), la production NZ devrait se redresser, les prévisions de l'USDA pour 2011/12 (publ. déc. 2010) : + 10%

→ **Inondations en Australie,** peu d'impacts : le Queensland ne représente que 6% de la production nationale. Production en hausse de 0,4% en cumul de juil. à fin nov. (campagne 2010/11).

## • Hausse de la production dans l'UE et aux Etats-Unis

→ **Des niveaux élevés de production dans l'UE.** La production est en forte hausse dans les grands pays producteurs (hausse du quota, débouchés sur le marché mondial...). Croissances continues en All, PB, DK et reprise en FR, RU et IE.

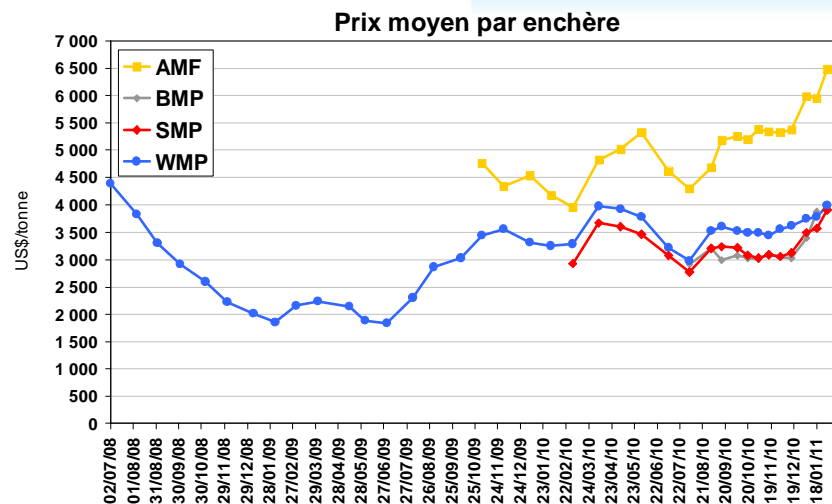
Ralentissement bref sur la fin de campagne ? Perspectives de hausse du prix du lait ?

→ **Hausse continue de la prod. aux Etats-Unis** depuis 9 ans (sauf 2009 : - 0,4%)

## • Autres pays

Les prévisions de production de l'USDA sont à la hausse pour 2011 sauf en Russie (- 1,1%) et en Ukraine (- 3,5%). Dans les autres pays exportateurs : Argentine (+ 4,4%), Brésil (+ 3%)

# Prix des enchères Fonterra (NZ)



• **Dernière enchère le 1<sup>er</sup> fév.**

Les prix restent orientés à la hausse

Tension qui se maintient sur les prix du butteroil et de la poudre 0% sur les contrats les plus lointains (échéance août à octobre 2011)

**Evolutions de l'enchère du 1<sup>er</sup> fév. 2011 (% /rap. à celle du 18 janv. 2011)**

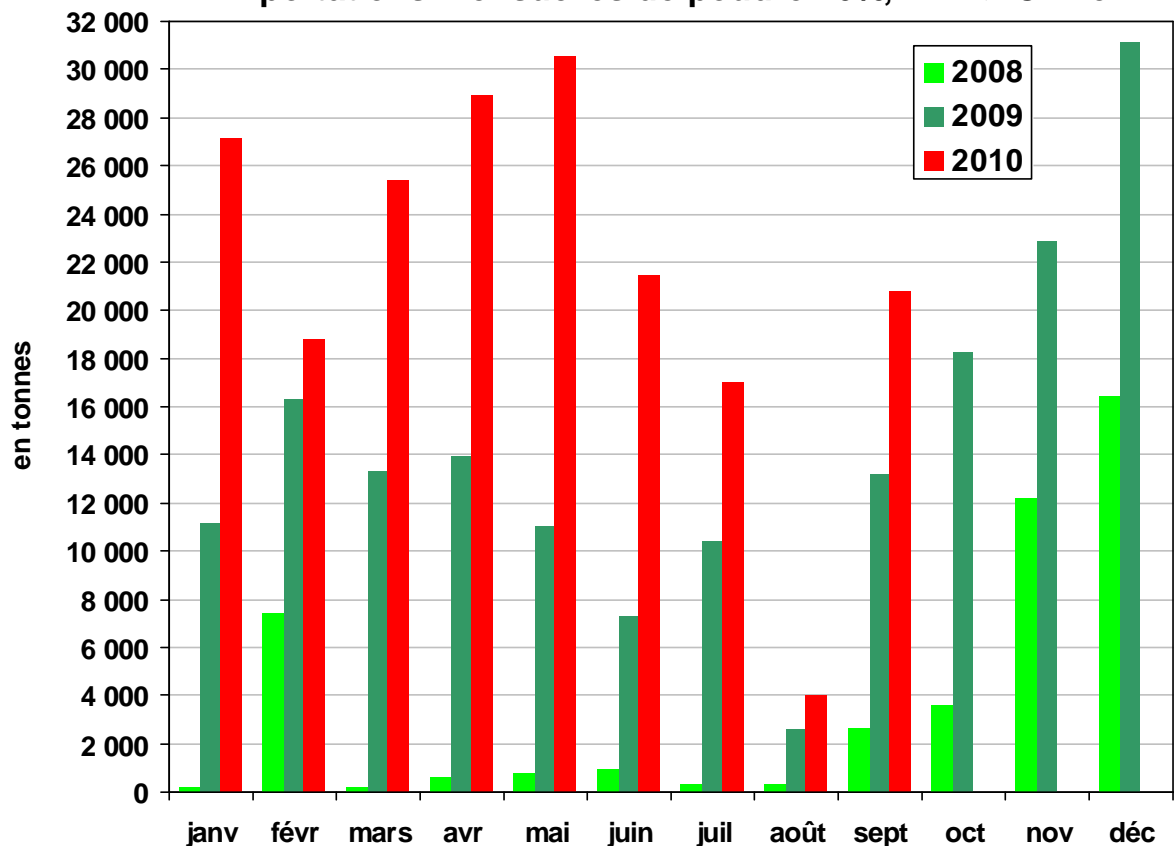
	Contrat 1 (avril 2011)	Contrat 2 (mai 2011 à juil. 2011)	Contrat 3 (août 2011 à oct. 2011)	Toutes échéances
Butteroil	+ 7,4%	+ 11,5%	+ 8,1%	+ 9,2%
Poudre 0%	+ 5,0%	+ 11,8%	+ 11,7%	+ 8,5%
Poudre 26%	+ 7,6%	+ 5,5%	+ 0,5%	+ 5,7%
<b>Total produits</b>	<b>+ 6,4%</b>	<b>+ 8,6%</b>	<b>+ 5,8%</b>	<b>+ 7,2%</b>

Source : FranceAgriMer d'après Global Dairy Trade



# Exportations de la NZ vers la Chine

Exportations mensuelles de poudre 26%, NZ => Chine



- **Très forte croissance des exportations néo-zélandaises de poudre 26% vers la Chine**

X 4 entre 2008 et 2009

X 2 entre 2009 et 2010 (sur 9 mois)

- **La progression se poursuit chaque mois**

Témoignant d'une demande chinoise qui reste très nettement orientée à la hausse et pourrait le rester en 2011

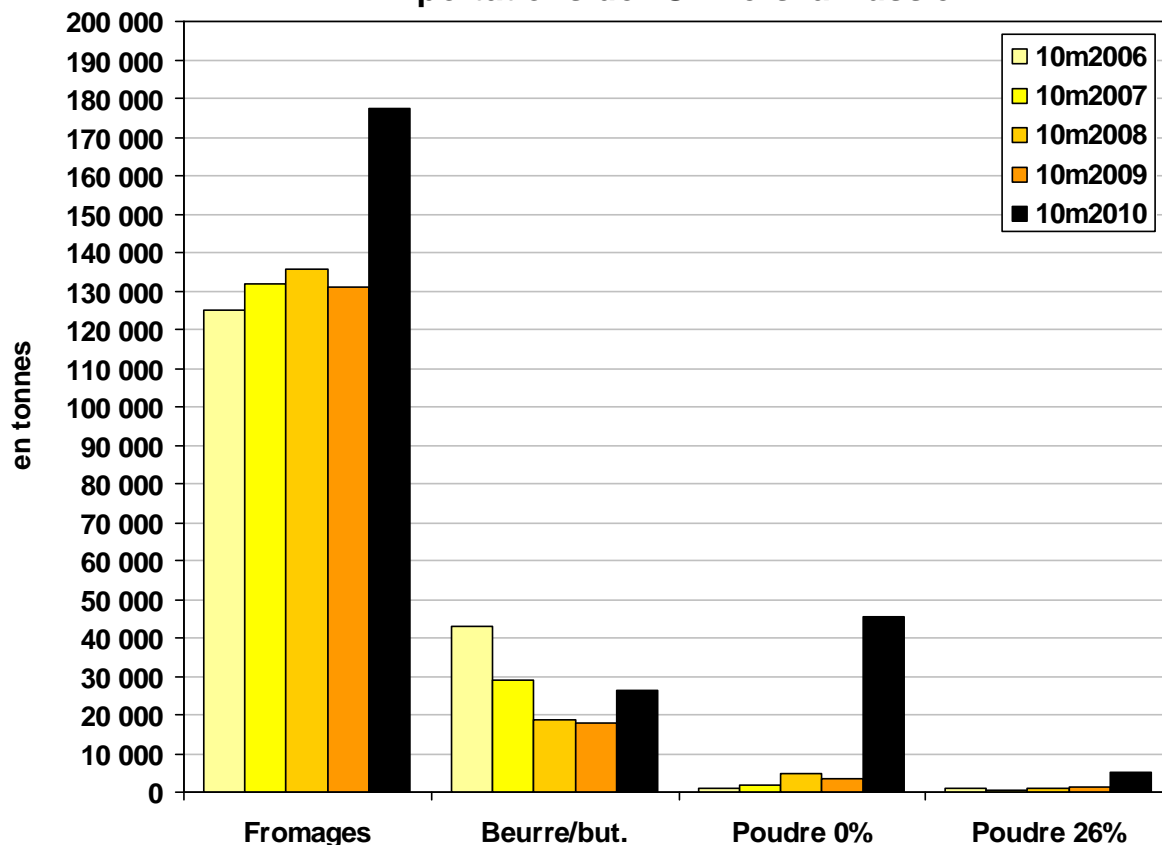
- **Volume importé en 2011 : 400.000 t d'après l'USDA**

⇒ Tension sur les prix de la poudre 26% et parallèlement des autres produits (beurre, poudre 0%), et ce d'autant plus si les conditions climatiques ont fortement affecté la production en NZ.

\* : estimation

# Exportations européennes vers la Russie

Exportations de l'UE vers la Russie



- **Hausse de la demande russe, un phénomène ponctuel ?**

A l'origine de la hausse de la demande, la sécheresse de l'été 2010 et leurs multiples répercussions sur l'économie

- **Très forte augmentation de ses imports de PLE en 2010**

(+ 42.000 t sur 10m)

- **La Russie : 1<sup>er</sup> débouché de l'UE pour les fromages et le beurre/butteroil**

- **La Nouvelle-Zélande exporte peu vers la Russie**

N'exporte pas poudres. Exporte en moyenne annuelle, 3.000 t de fromages et 28.000 t de beurre/but.

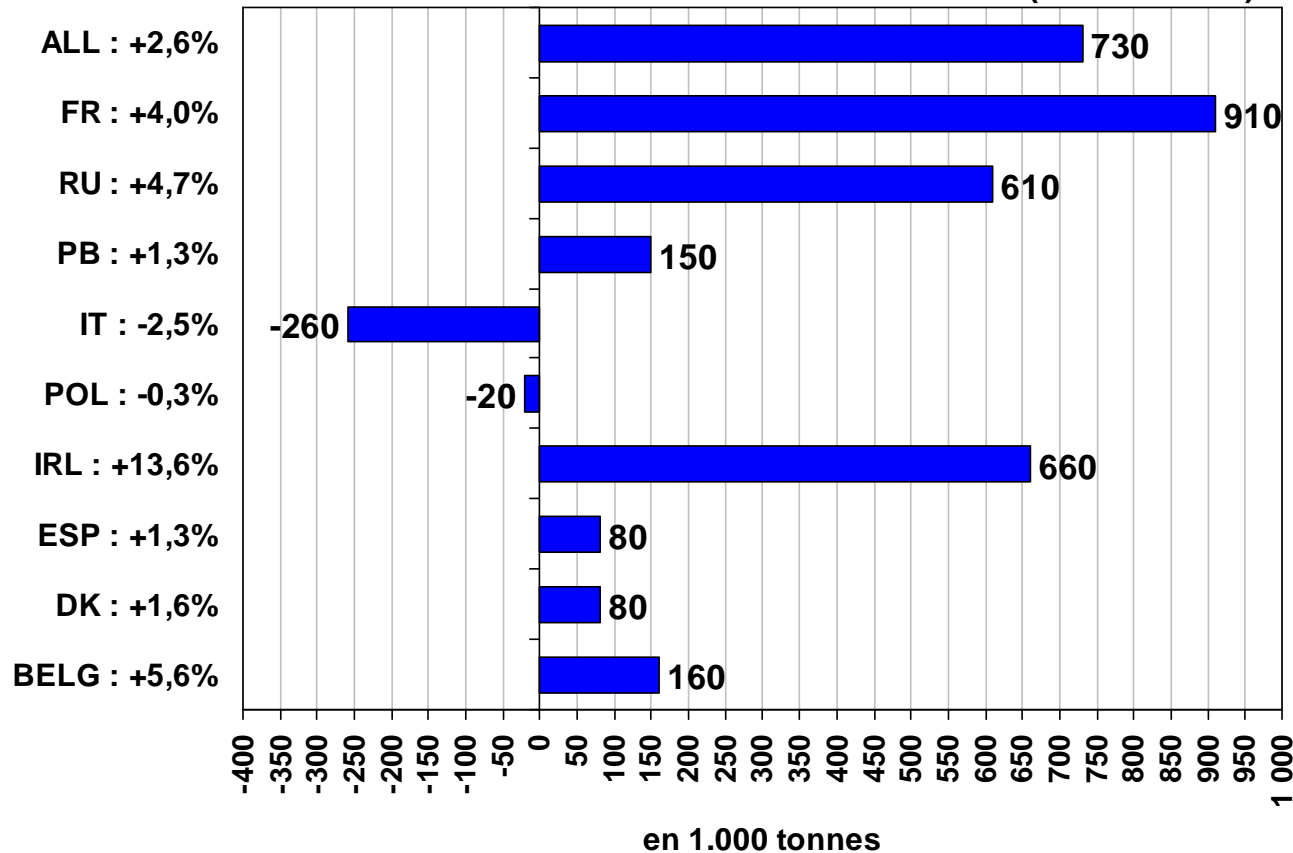
\* : estimation

# Union européenne



# Collecte dans les 10 premiers pays producteurs

Écarts de collecte entre 2010/11 et 2009/10 (sur 12 mois\*)



Ces pays représentent 85% de la collecte de l'UE à 27

=> Campagne 2010/11 Fortes hausses dans les principaux pays producteurs

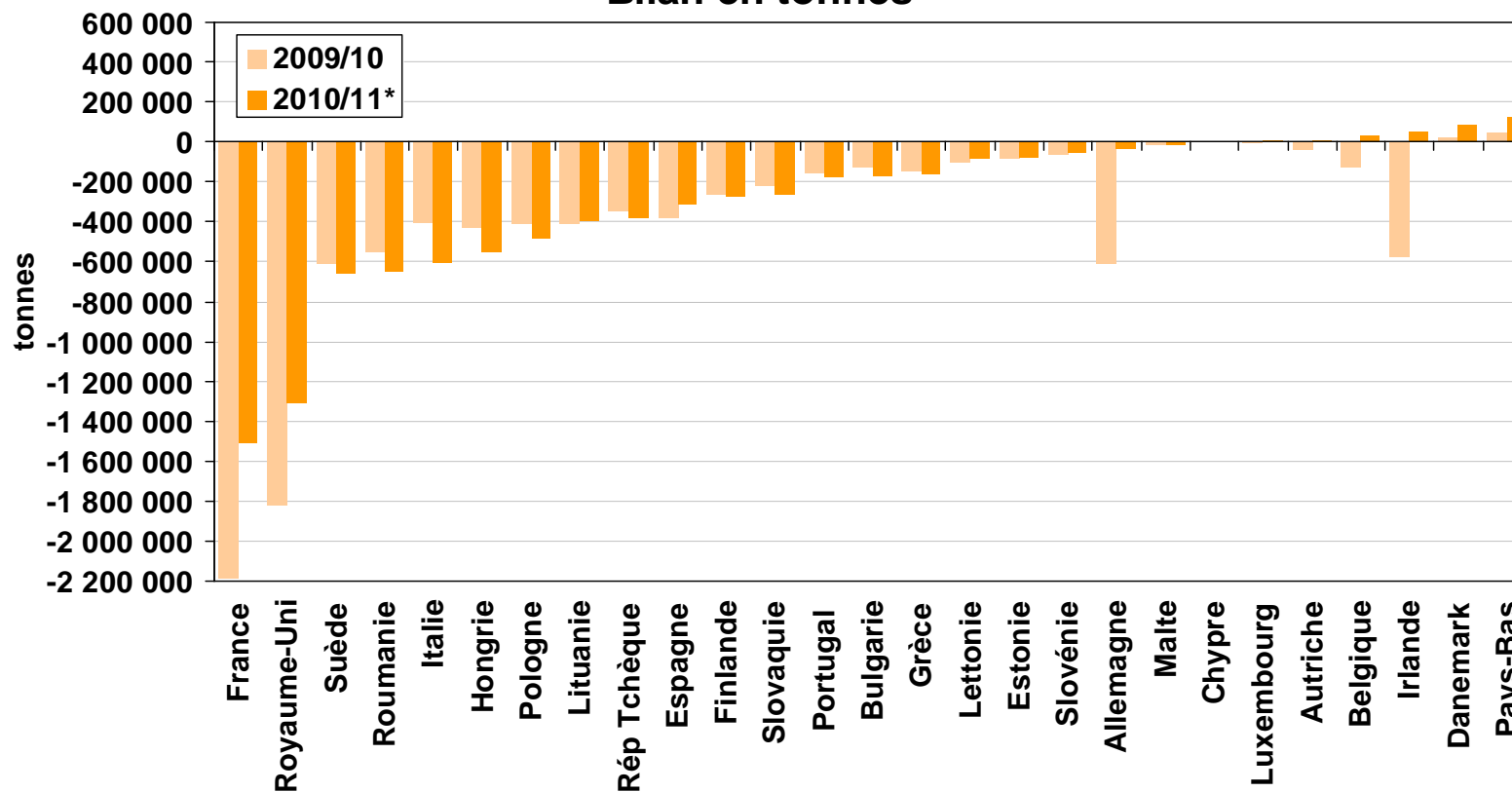
- poursuite du dynamisme en All, aux PB et au DK
- reprise de la production en FR et au RU
- En IRL après une année 2009 difficile (météo), la production progresse

\* : estimation pour les 4 derniers mois de la campagne (déc. 2010 à mars 2011)

Source : FranceAgriMer d'après Eurostat

# Bilan de fin de campagne 2009/10 et 2010/11\*

Bilan en tonnes



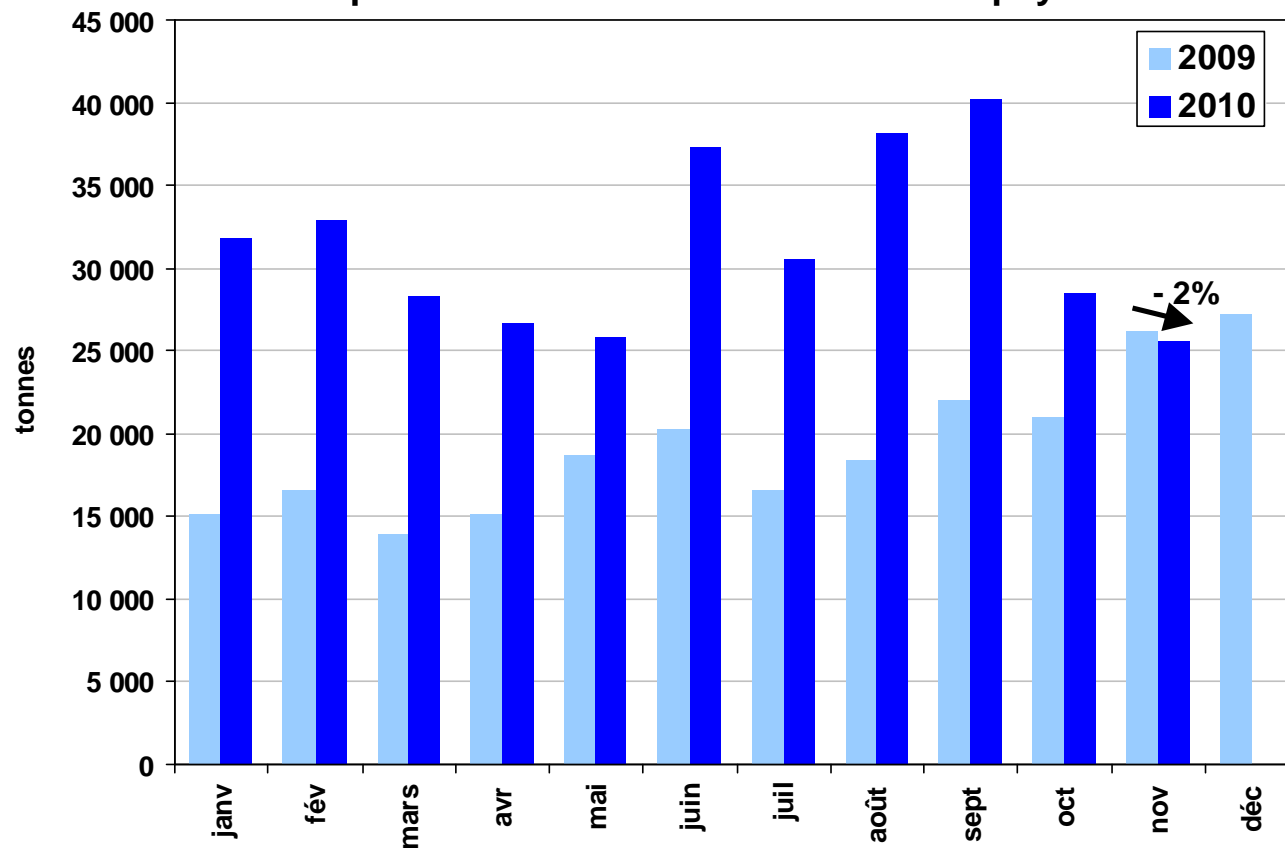
**Sous-réalisation de l'UE à 27**      **2009/10 = 10 millions de tonnes**  
**2010/11\* = 7,8 millions de tonnes**

\* : estimation  
 ÉTABLISSEMENT NATIONAL DES PRODUITS DE L'AGRICULTURE ET DE LA MER

Source : FranceAgriMer d'après la Commission européenne

# Exportations de l'UE à 27 sur pays tiers

Exportations de PLE de l'UE à 27 vers pays tiers



• **Exportations europ. de poudre 0%**

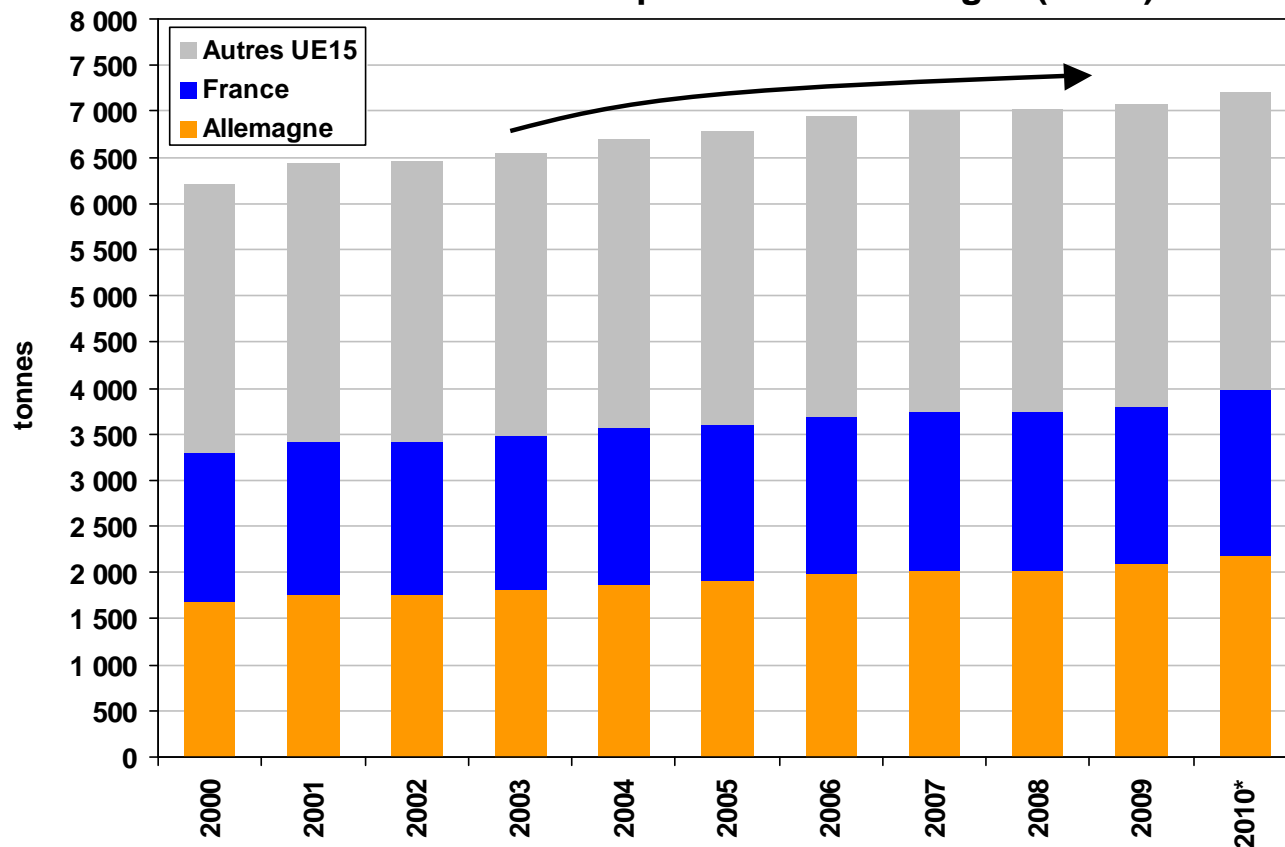
La hausse a été ininterrompue de janvier à octobre.

Début de ralentissement en novembre (- 2% /rap nov. 09)

Source : FranceAgriMer d'après Eurostat

# Evolution des fabrications de fromages UE à 15

Fabrications européennes de fromages (UE15)



- **Fabrications UE à 15 représentent 86% des fab. totales de l'UE**

- **Augmentation des fabrications de fromages en 2010**

- + 2% /rap. à 2009
- + 6% sur 5 ans
- + 16% sur 10 ans

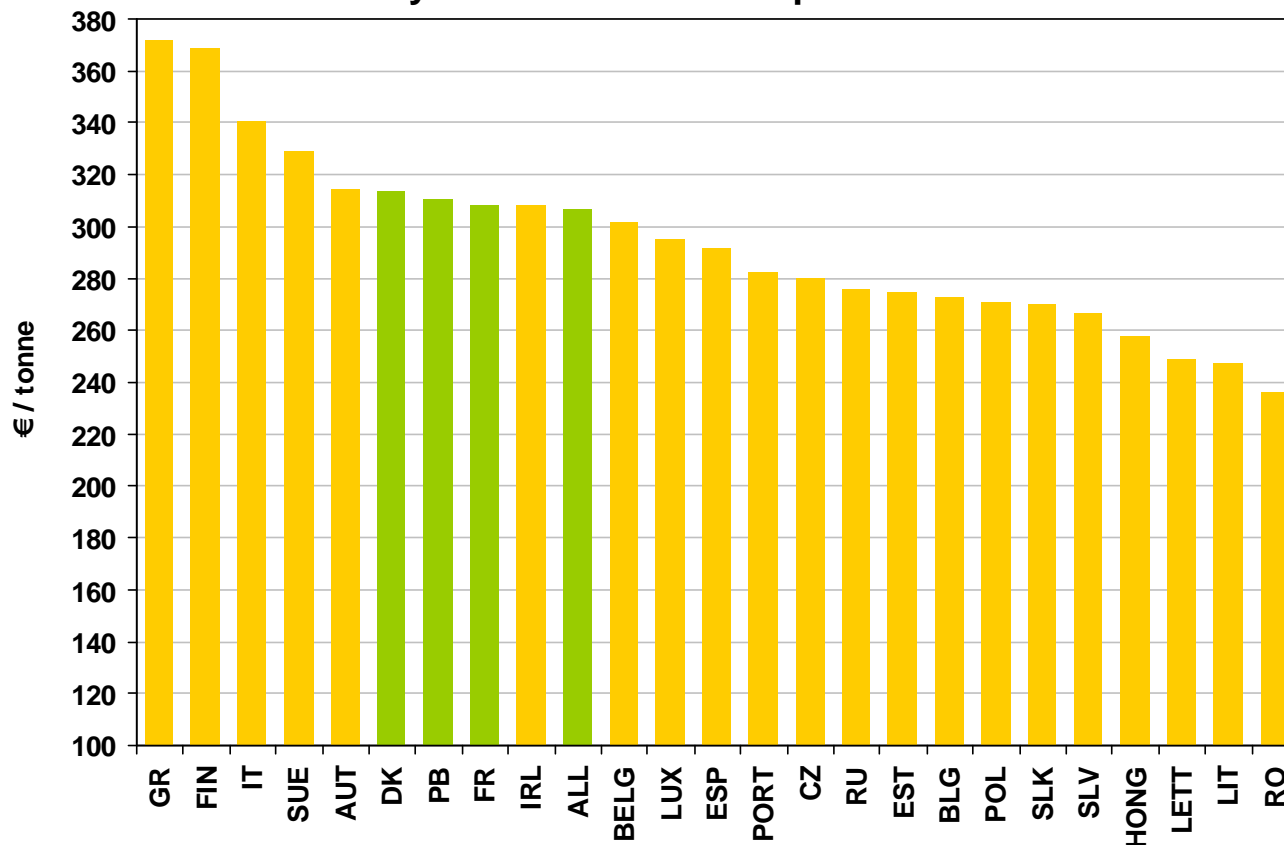
- **Forte dynamique de la part des pays de l'UE15**

- % par rapport à 2009
- Allemagne : + 4,2%
- France : + 4,7%

Source : FranceAgriMer d'après la Commission européenne

# Prix du lait dans l'UE en 2010 (taux réel de MG)

Prix moyen du lait sur les 11 premiers mois de 2010



• **Prix du lait dans l'UE**

2008 : 351 €/t

2009 : 268 €/t

11m 2010 : 304 €/t

+ 14% /rap. 11m 2009

Allemagne : 307 €/t

France : 308 €/t

Pays-Bas : 311 €/t

Danemark : 314 €/t

• **Sur 12 mois**

Ecart du 2 €/t entre l'All et la Fr en 2010, contre 35 €/t en 2009

Prix du lait (taux réel MG)

All (307 €/t), Fr (309 €/t)

Source : FranceAgriMer d'après la Commission européenne



# Actualités communautaires



## Les stocks publics en 2011 *(beurre, poudre de lait écrémé)*

Pour 2011, il est prévu de sortir la quantité résiduelle de beurre dans le cadre des opérations en faveur des plus démunis.

Pour la poudre, 35 418 tonnes ont déjà été cédées au travers de la vente par adjudication et il est prévu une remise sur le marché de 93 899 tonnes pour les opérations en faveur des plus démunis.

Le solde, soit 65 489 tonnes, est disponible à la vente par adjudication.

## Les ventes des stocks publics *(beurre, poudre de lait écrémé)*

Pour fixer ses prix minimaux, la Commission a pris comme référence les prix moyens communautaires calculés par la base des communications faites par les Etats membres.

Pour le lait écrémé en poudre, des offres n'ont été acceptées que depuis le mois de septembre lorsque la Commission a décidé de prendre comme référence non plus le prix moyen de la poudre destinée à l'alimentation humaine mais celui de la poudre destinée à l'alimentation animale.

Elle estime en effet que l'âge atteint par ce produit réduit fortement son usage pour l'alimentation humaine

## Stockage privé de beurre pour 2011

Lors du comité de gestion, a été adopté un règlement fixant les règles applicables pour le stockage privé de beurre.

Ce texte modifie à la marge des taux d'aide qui globalement augmentent de 1,3% à 2,1% selon la durée de conservation en stock.

Les taux d'aide retenus sont les suivants :

- frais fixes : 18,06€/tonne contre 18,31€/tonne pour la campagne précédente;
- frais d'entreposage : 0,35€/tonne/jour contre 0,34€/tonne/jour.

Les autres règles sont identiques à celles en vigueur en 2010, à savoir:

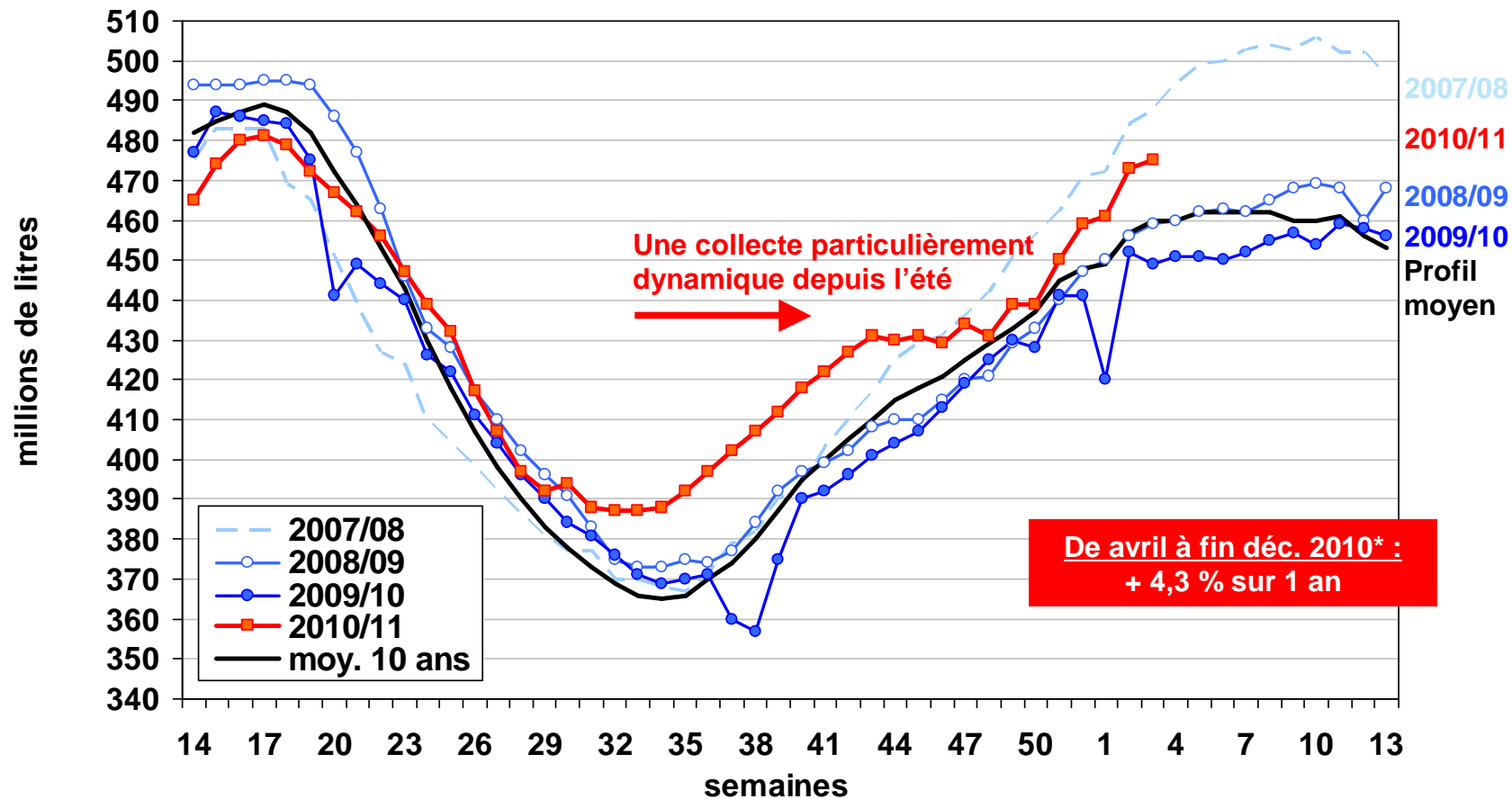
- des entrées du 1er mars au 15 août ;
- des sorties du 16 août au 29 février;
- une durée de stockage contractuelle de 90 jours au minimum et de 210 jours au maximum ;
- maintien de la dérogation permettant de contrôler en sortie un contrat sur deux.

# France



# Evolution de la collecte française

## Collecte brute hebdomadaire



\* : provisoire

# Sondage hebdomadaire de collecte

## • Mécanisme

- **Collecte au sens « lieu de dépôtage »** ≠ livraison « lieu de production »
- **Échantillon d'entreprises représente ~ 40% de la collecte nationale**
- **Importantes disparités régionales** (représentativité de 10% à 80% du volume régional)
- **47 entreprises sont enquêtées**
  - Prochainement en hausse pour améliorer la représentativité dans certaines régions
- A partir de cet échantillon, sont calculées les **évolutions pour chacune des régions.**
- **Extrapolation des volumes** au niveau de chaque région **pour calculer un volume national**

## • Aucune donnée de collecte régionale

Les données de collecte régionale ne sont pas disponibles.

Pour extrapoler les données régionales, on utilise les livraisons par région (Source : EAL du SSP).

Disparités parfois importantes entre les deux notions

Ex. de la région Aquitaine : livraisons >> collecte dans la mesure où seulement ~ la moitié du lait qui est produit dans la région est collecté par cette région.

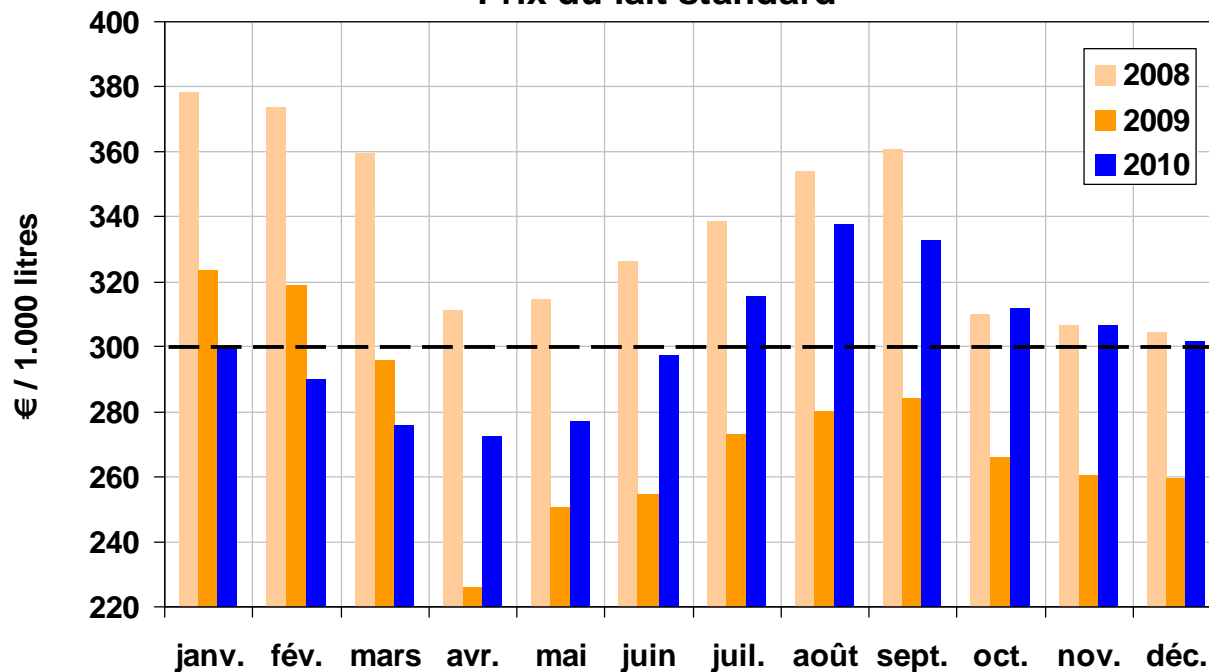
## • Validation des résultats

Les résultats du sondage hebdomadaire sont calés mensuellement et annuellement sur l'Enquête Mensuelle Laitière (FranceAgriMer) et l'Enquête Annuelle Laitière (SSP)

=> **Des résultats cohérents**

# Prix du lait en France

Prix du lait standard\*



2005	279,1
2006	267,9
2007	288,9
2008	336,4
2009	274,4
2010	301,5

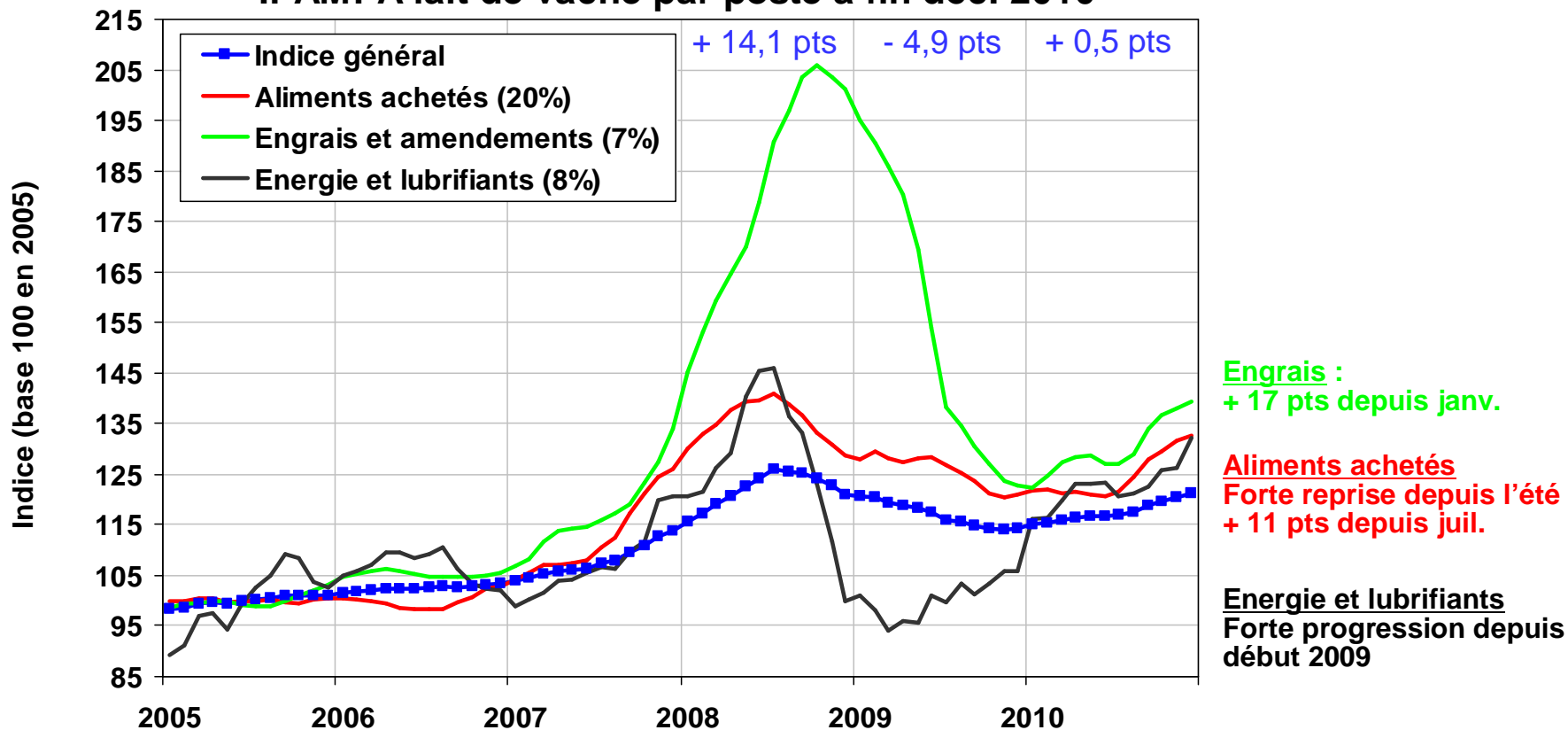
**Année 2010 :** 302 €/1.000l  
+ 10 %  
+ 27 €/1.000 l

\* : (lait standard 38g MG / 32g MP)



# Evolution des coûts de production

IPAMPA lait de vache par poste à fin déc. 2010



Stabilité de l'Ipampa lait de vache sur 1 an mais forte hausse sur les 12 derniers mois

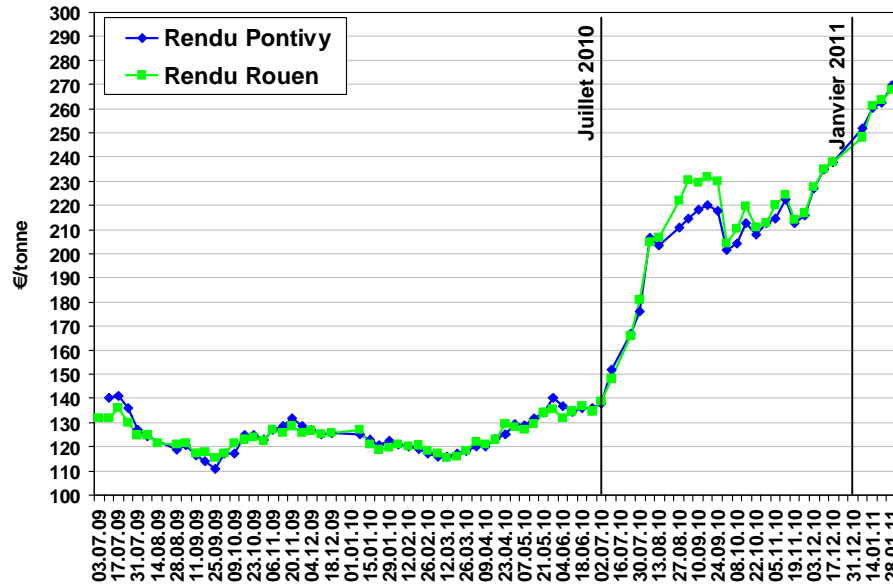
+ 6 points entre les mois de janvier et décembre 2010

+ 0,8 point entre novembre et décembre 2010

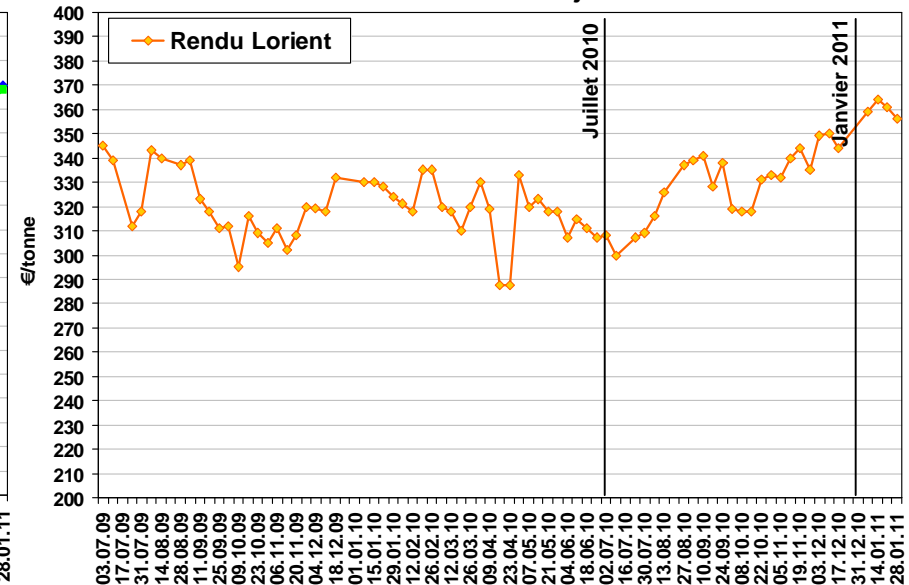
Source : FranceAgriMer d'après l'Institut de l'élevage

# Evolution du prix du blé et du tourteau de soja

Prix du blé tendre en France\*



Prix du tourteau de soja en France



## Coûts du blé et du tourteau de soja

- **Prix du blé tendre (rendu Rouen) = 268 €/t au 28 janvier 2011**

Forte hausse du prix du blé depuis l'été : + 71% entre les mois de juillet et de décembre 2010

L'augmentation se poursuit en 2011 : + 8% (entre le 7 et le 28 janvier)

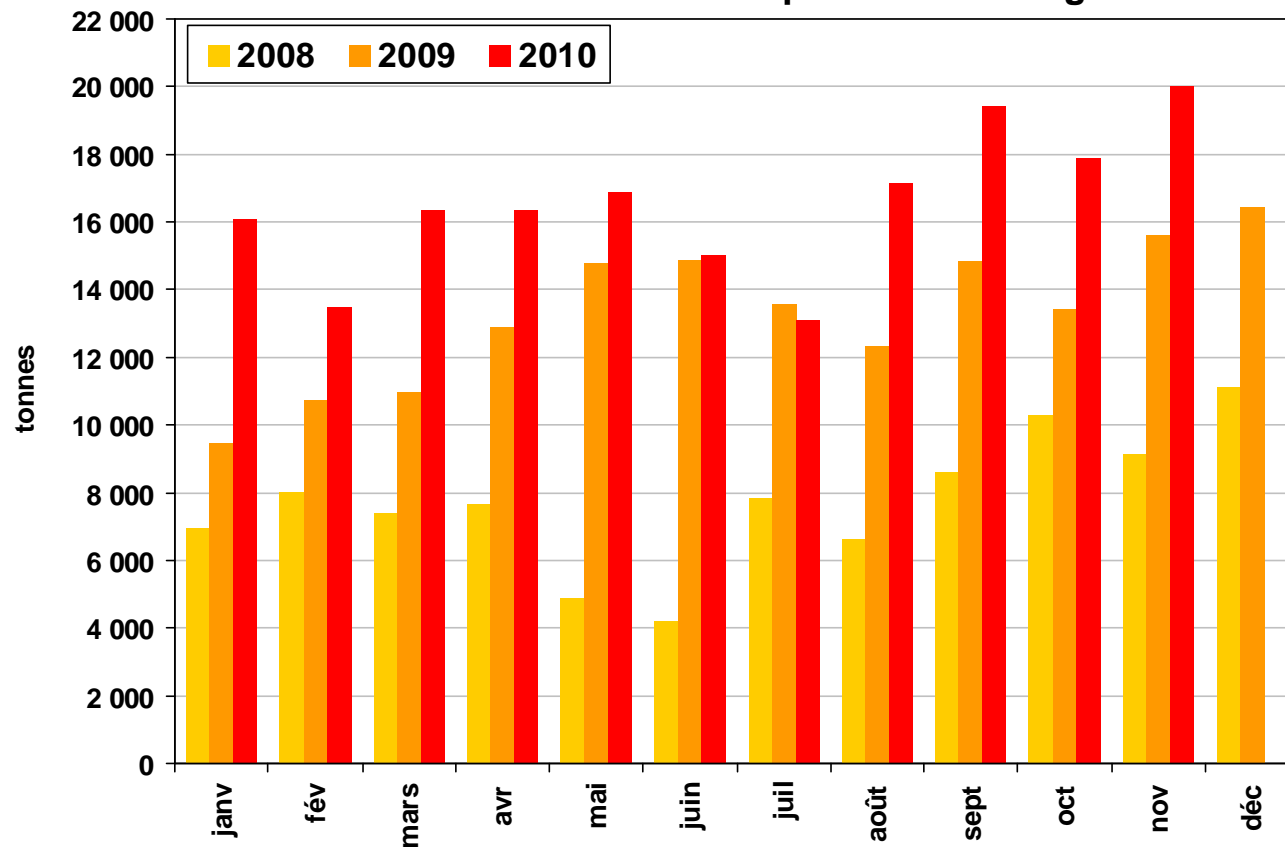
- **Prix du tourteau de soja = 356 €/t au 28 janvier 2011**

Progression sur le 2<sup>ème</sup> semestre de 2010 : + 12%

\* : peu d'écart avec le rendu port

# Entrées de lait conditionné allemand en France

Volumes de lait cond. importés d'Allemagne



La hausse des importations de lait conditionné en provenance d'Allemagne se poursuit.

2009 : + 72%  
+ 67.000 t

11m2010 : + 27%  
+ 38.000 t

Source : FranceAgriMer d'après les Douanes