

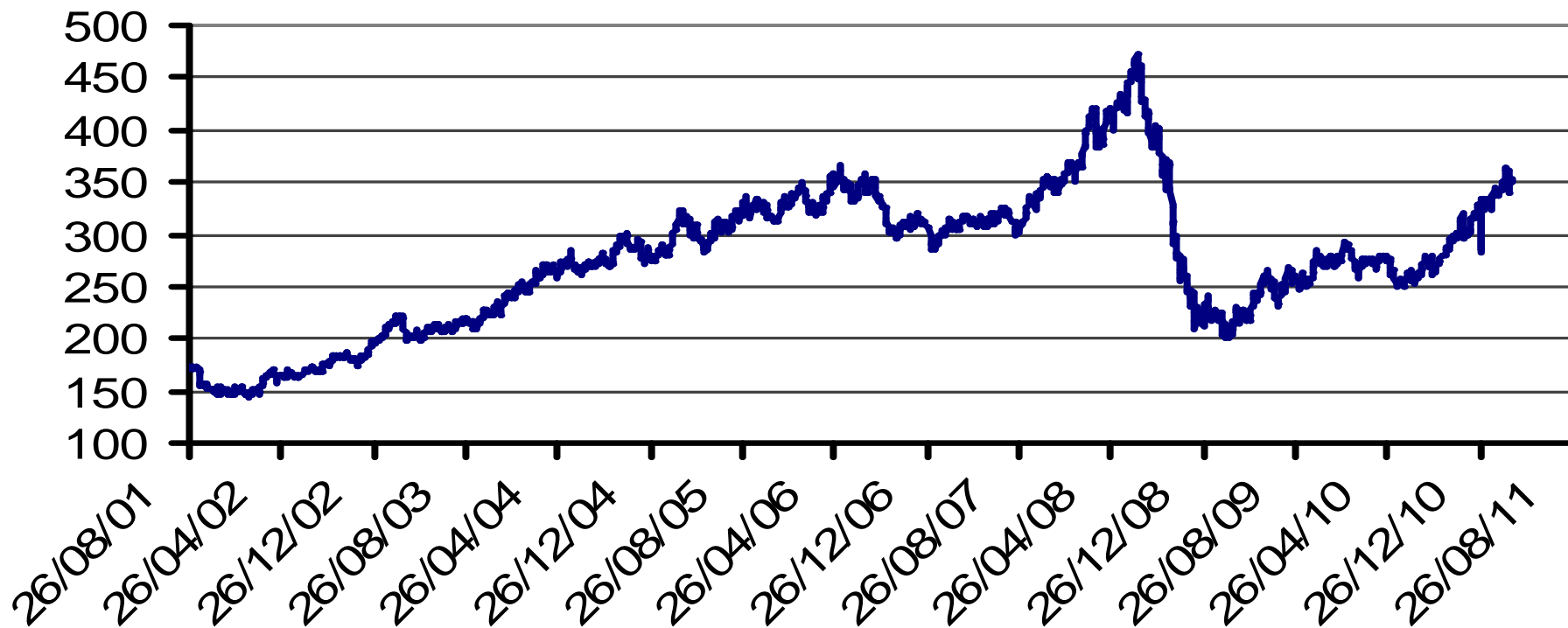
Le contexte cérééalier à l'orée de 2011/12

Comité Volailles du 7 septembre 2011

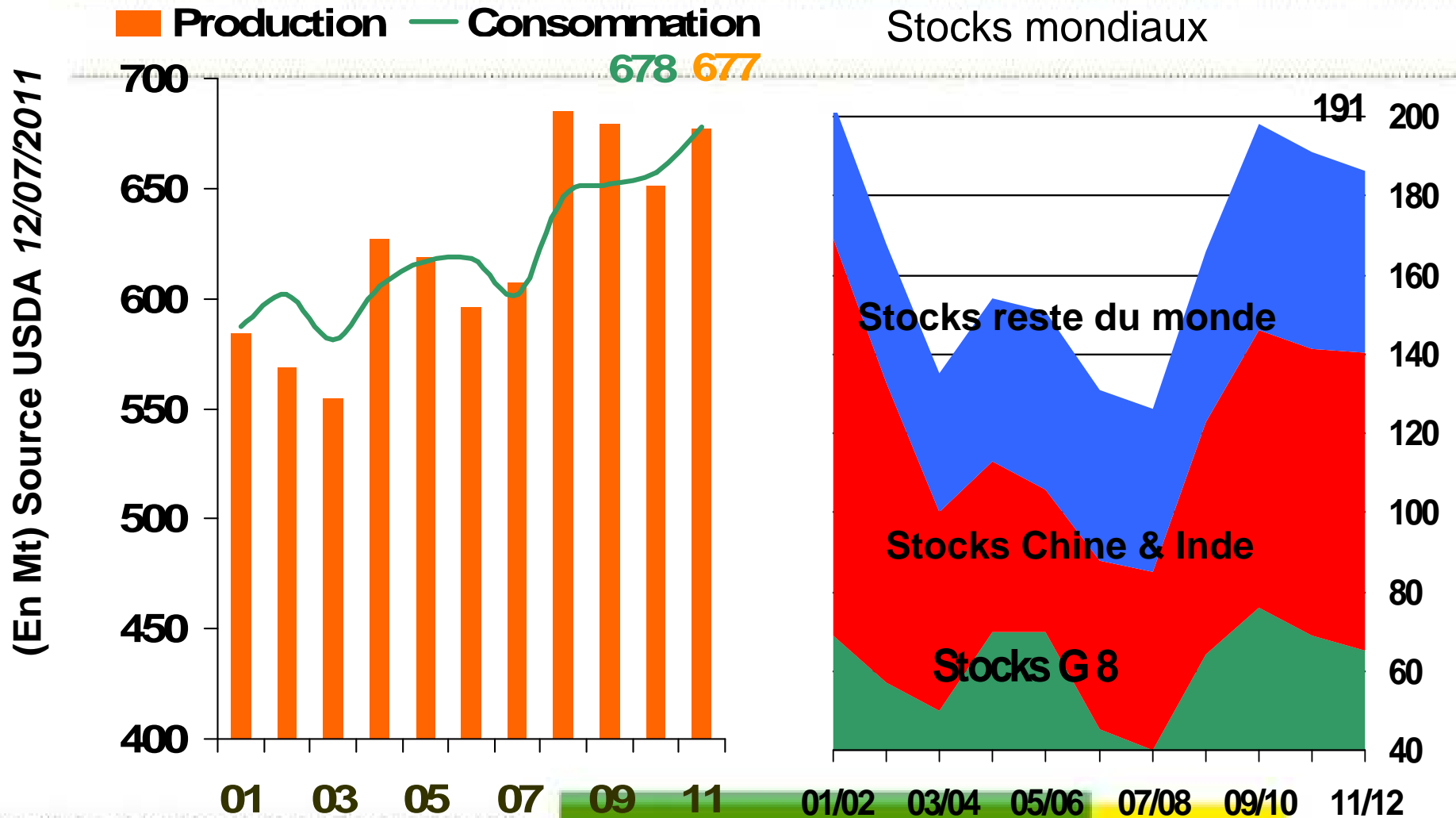
I-Mots clé : MONDE

- Hausse quasi générale des matières premières
- Retour à l'équilibre du bilan blé en 2011/12 : production \approx consommation
- Bilan maïs inquiétant, voire explosif
- Soja : récolte en recul (258 Mt contre 267 Mt) malgré une production record en Amérique latine
- Le maïs mène la danse en termes de prix : il est devenu durablement la clé de voûte des prix des graines sur le marché mondial
- Impact de l'inversion de prix entre YC et SRW : les stratégies de contournement
- A la différence de 2007/08 les frêts (très bas) permettent une « concurrence au long cours »

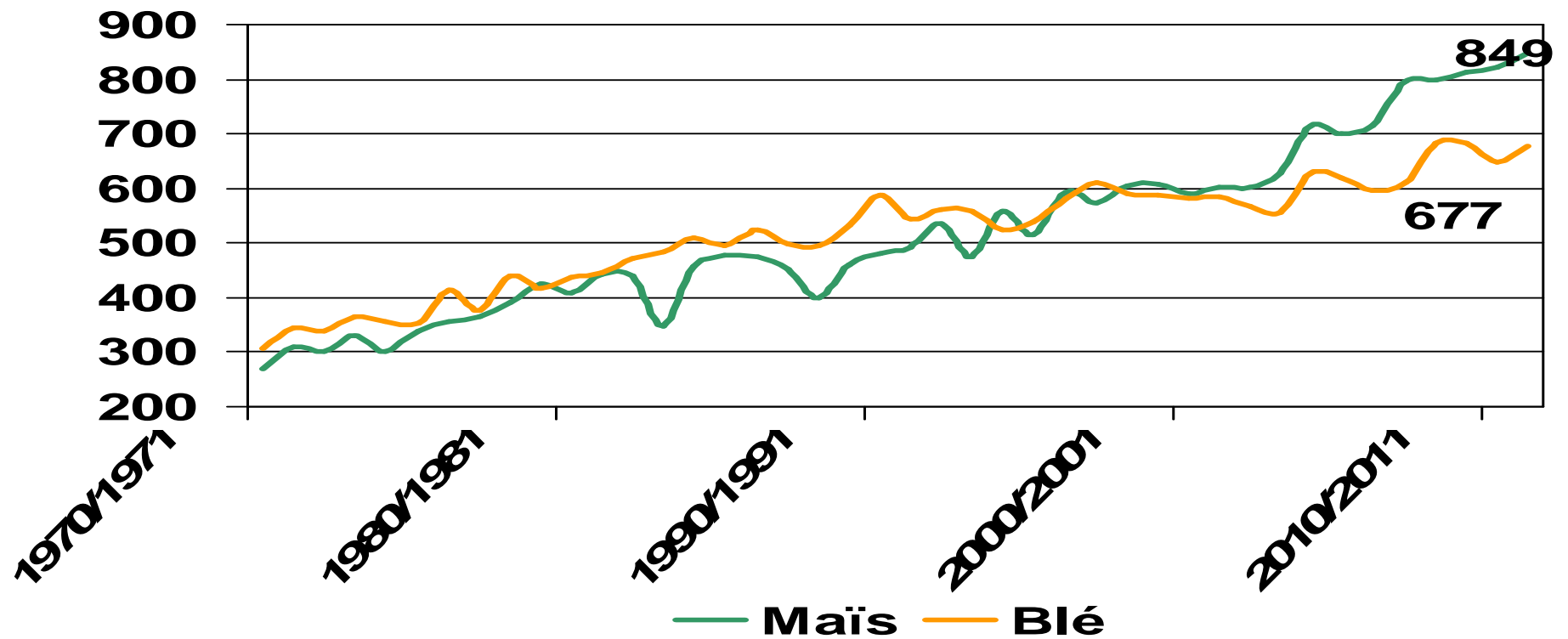
Indice CRB Reuters /Jefferies



Bilan mondial blé 2011/12



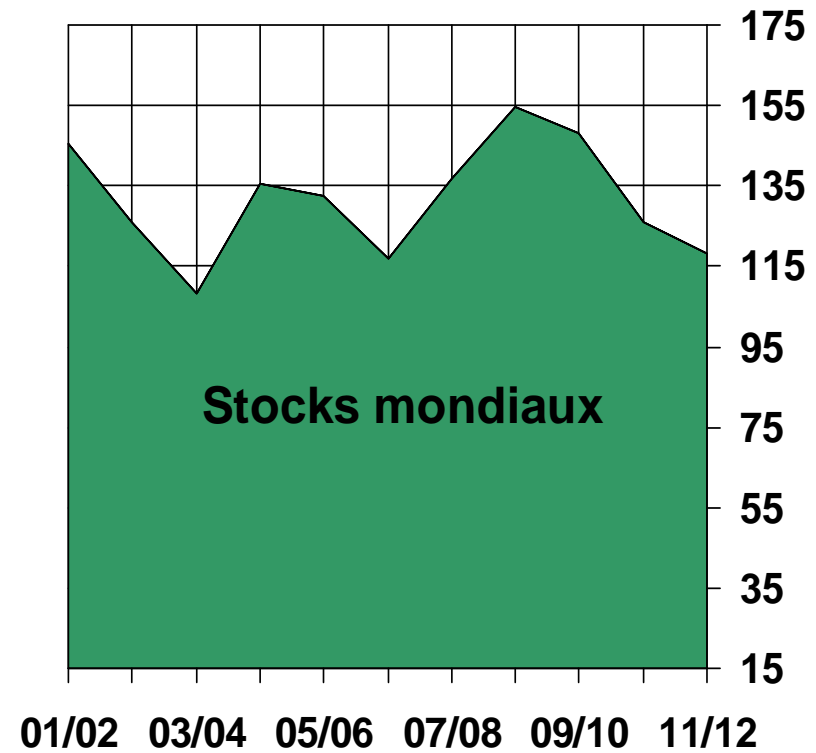
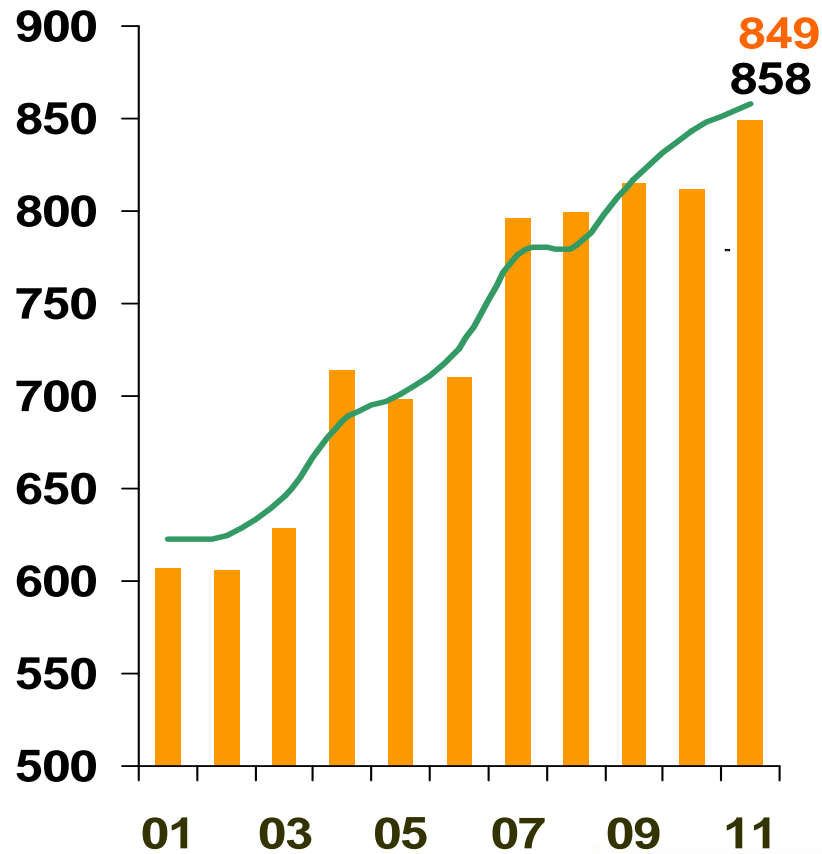
Production mondiale de maïs et de blé (en Mt)



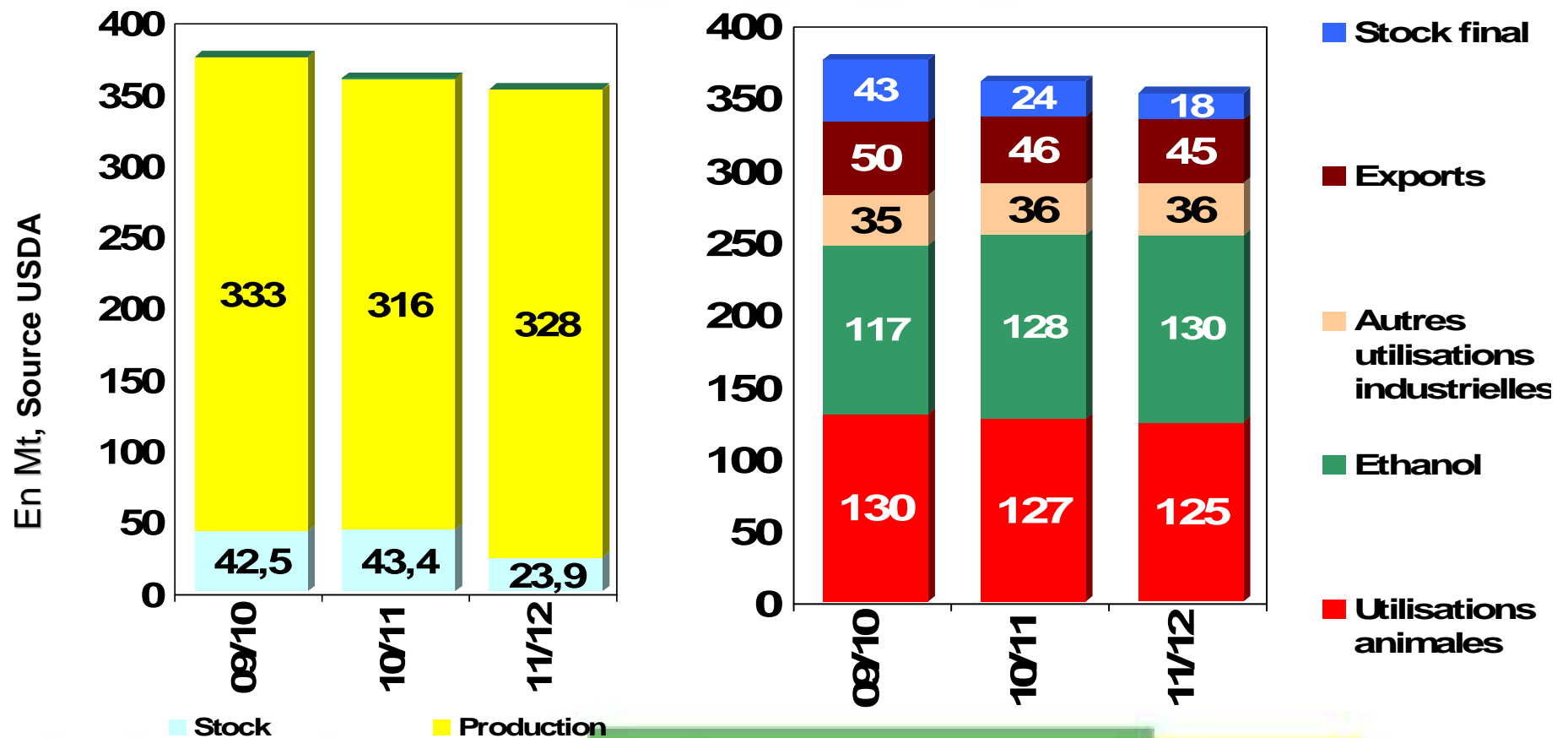
Bilan mondial du maïs

■ Production
 — Consommation

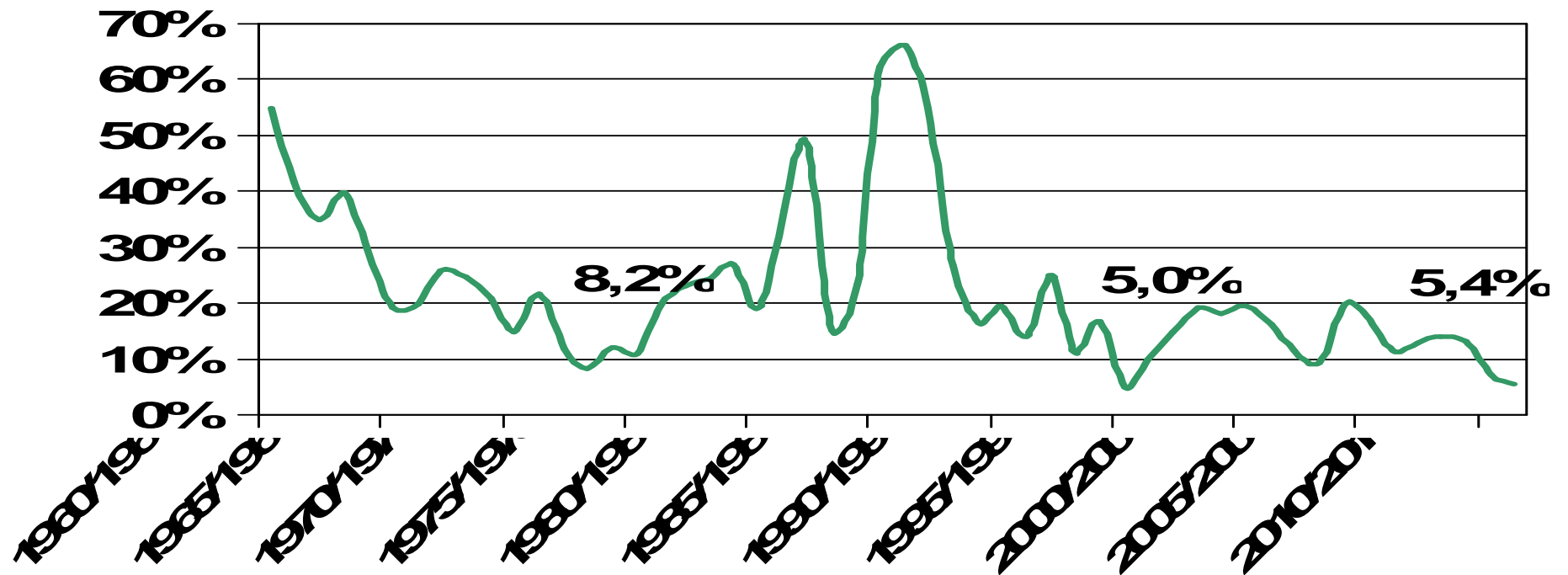
Stocks mondiaux - 8 Mt



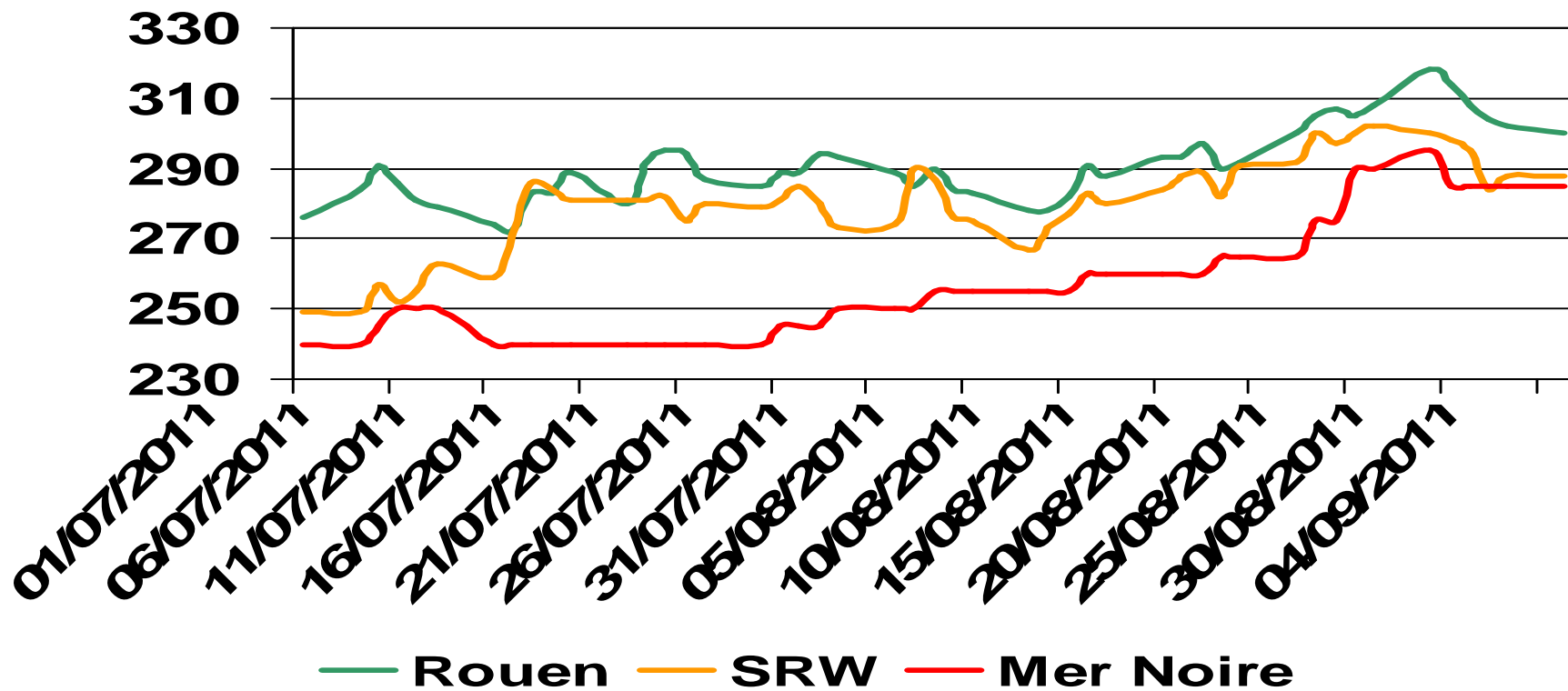
Etats-Unis, bilan maïs 2011/12 (version optimiste...)



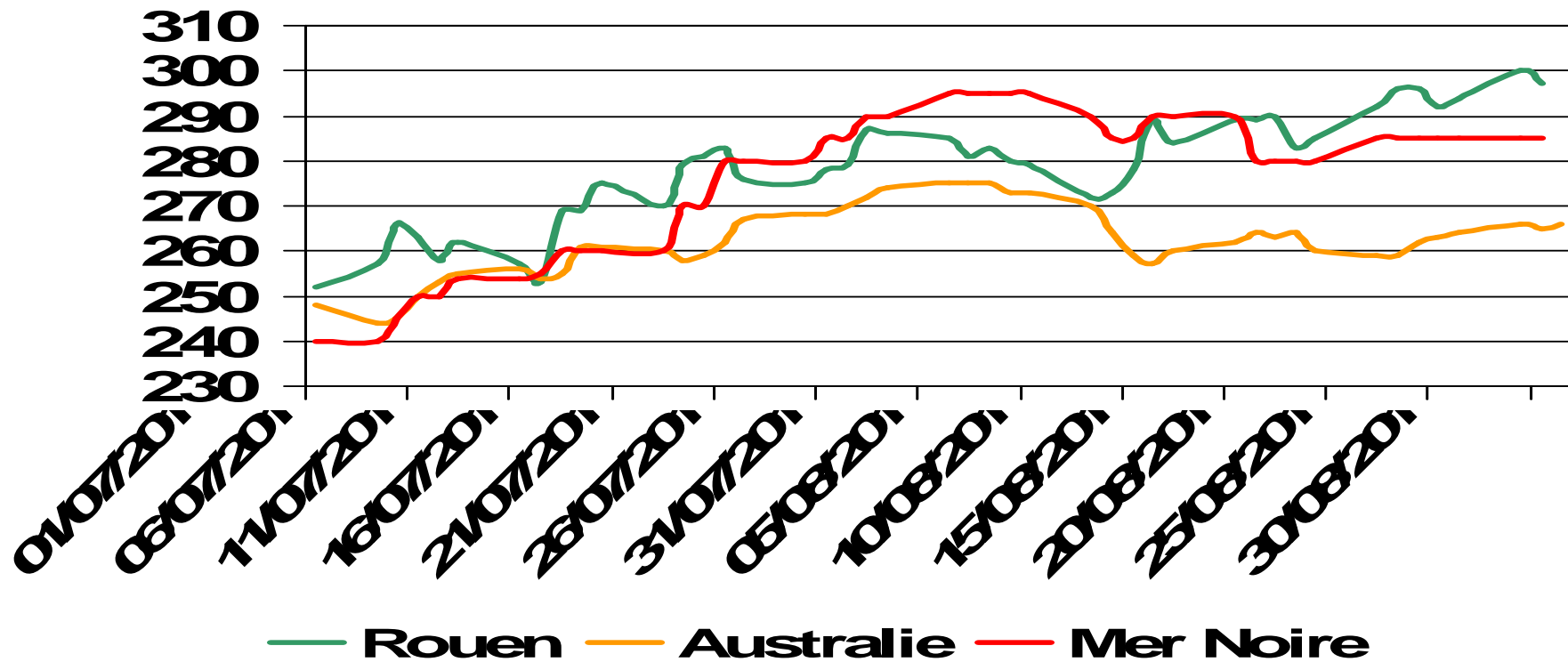
Etats-Unis maïs : ratio stock sur consommation



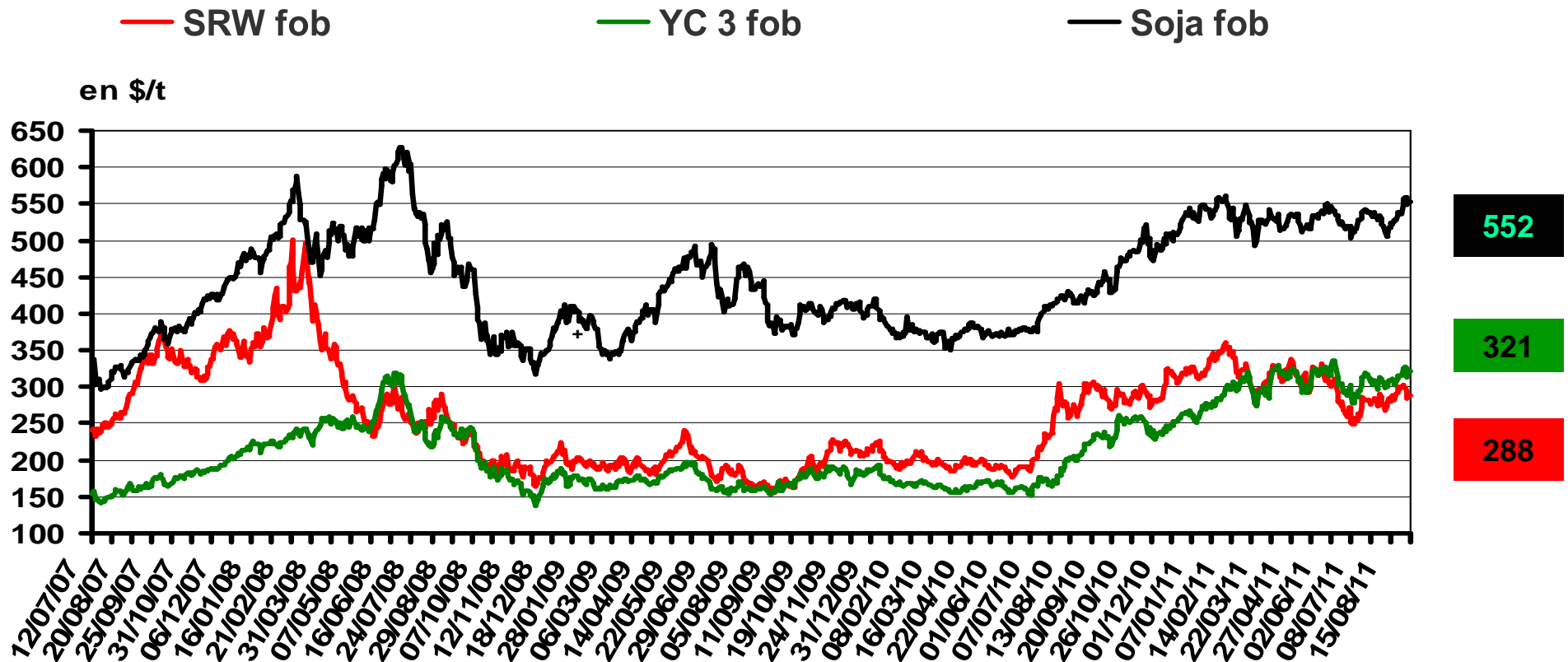
Blé : Cours mondiaux (\$/t)



Orge : Cours mondiaux (\$/t)



Prix du SRW, du maïs et du soja : inversion blé / maïs !



Les effets de l'inversion YC / SRW

- USA : incorporation de blé dans :
 - Ethanol ?
 - Alimentation animale ?
- Attractivité accrue du blé « basique » de type SRW ou mer Noire
 - 130 Mt en nutrition animale contre 114 Mt en 2010/11 ?
 - Recul des échanges mondiaux de maïs au profit du blé
 - Demande asiatique pour le blé mer Noire en concurrence avec la demande européenne

Le contexte politico-administratif à l'orée de 2011/12

- Levée de l'embargo **russe** sur les céréales à compter du 1/7/2011
- Taxation des exports **ukrainiens** en contrepartie d'un abandon du contingentement à l'export (au moins jusqu'à fin 2011) :
 - 9 % pour blé, minimum 17 €/t
 - 14 % pour orge, minimum 23 €/t
 - 12 % pour maïs , minimum 20 €/tonne
- Poursuite de la suspension des droits réduits à l'importation **dans l'UE** pour le blé tendre (qualité basse et moyenne) et l'orge sous contingent , pour le second semestre 2011

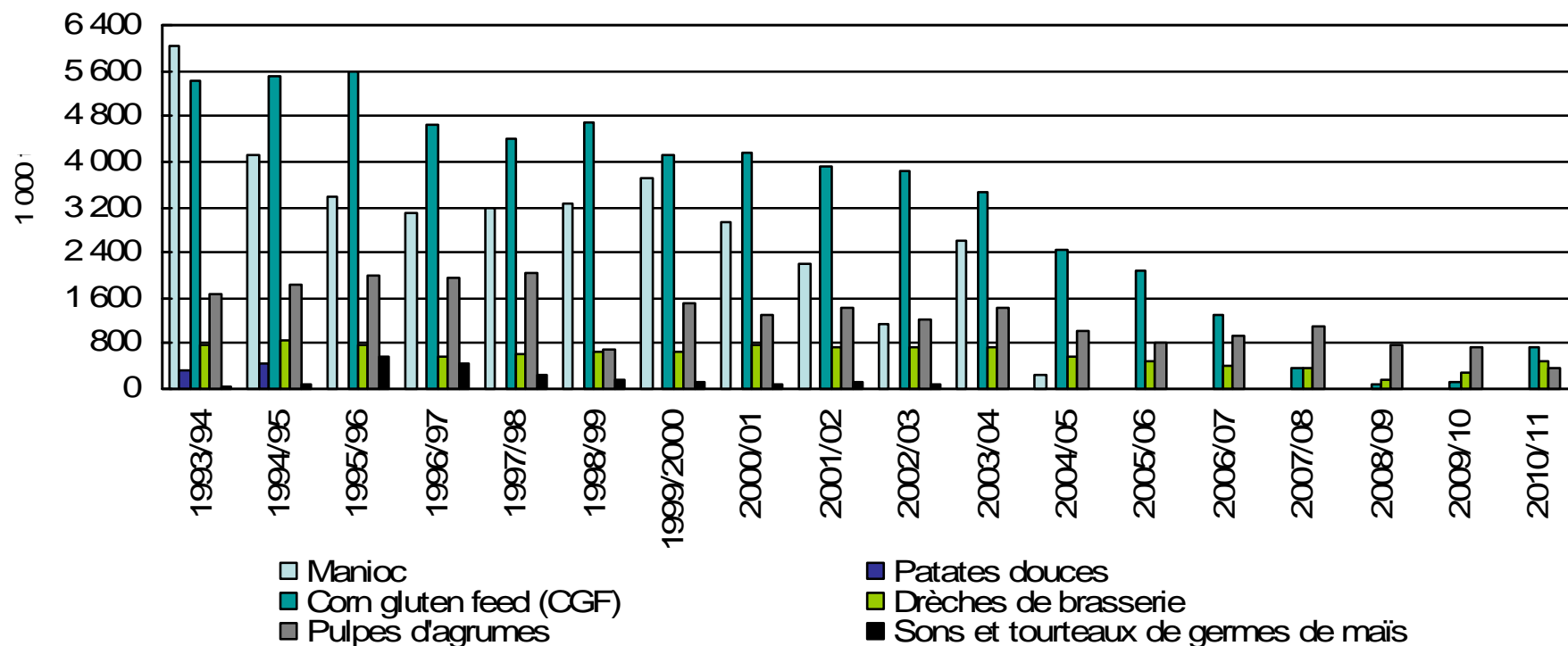
Exportable mer Noire en forte hausse (en Mt)

Pays	2011/12	2010/11	2009/10		
<i>Chiffres en noir : blé + farine</i>					
Russie	15,5	4	18,3		
– Orge	1,8	0,2	2,8		
Ukraine	9	4,3	9,3		
– Orge	3,6	2,8	6,2		
– Maïs	8	5,1	5,3		
Kazakhst.	7	5,6	8		
Roum. / Bulgarie	3,5 (UE et PT)	0,8 (pays tiers)	0,6 (pays tiers)		
– Maïs	2	0,45 (pays tiers)	0,3 (pays tiers)		

II-Mots clé : UE

- Récolte de graines en 2011 : **282 Mt** (277 Mt en 2010 ; 313 MT en 2008)
 - *Blé tendre* : 129, 5 Mt (128 Mt)
 - *Maïs* : 60 Mt (56 Mt)
 - *Orge* : 53 Mt (53 Mt)
 - *Avoine* : 8 Mt (7,4 Mt)
 - *Colza* : 18,5 Mt (20,3 Mt)
 - *Tournesol* : 7,6 Mt (6,8 Mt)
- L'Allemagne sinistrée en colza mais pas en betteraves sucrières ni en maïs
- Importants engagements à l'importation en blé de basse et moyenne qualité dans les pays du sud de l'UE
- La Roumanie et la Bulgarie prêtes à prendre la relève à partir d'octobre 2011
- Moins de blé allemand fourrager

Historique des importations de PSC (certificats délivrés)

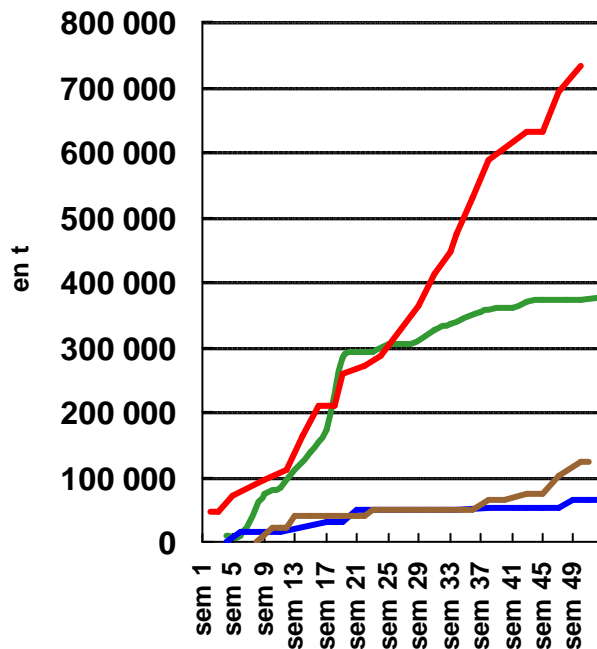


Nota : Sons et tourteaux de germes de maïs ne font plus l'objet d'un certificat obligatoire depuis 2008/09

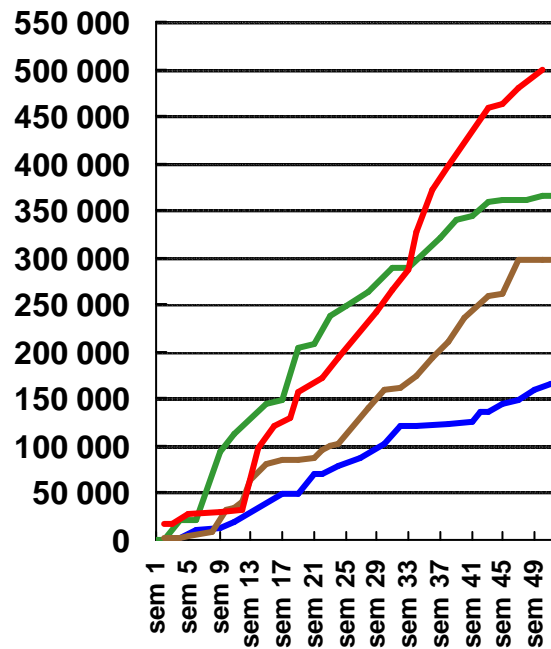
Source : Commission européenne

Importations de PSC : certificats délivrés en 2010/11

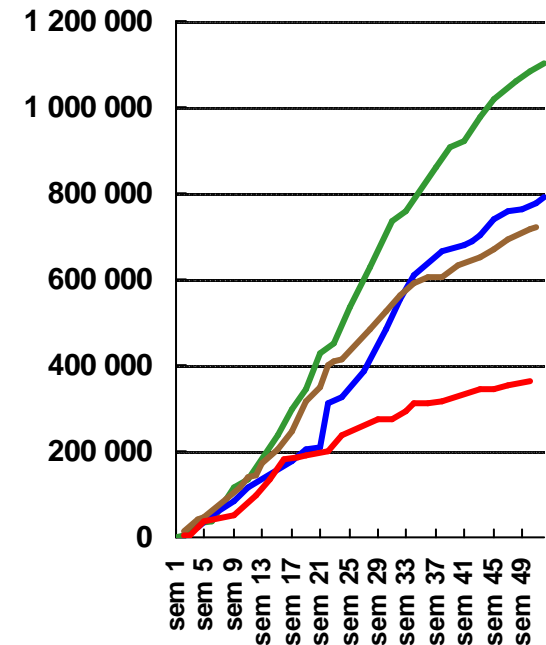
Corn gluten feed



Drèches de brasserie



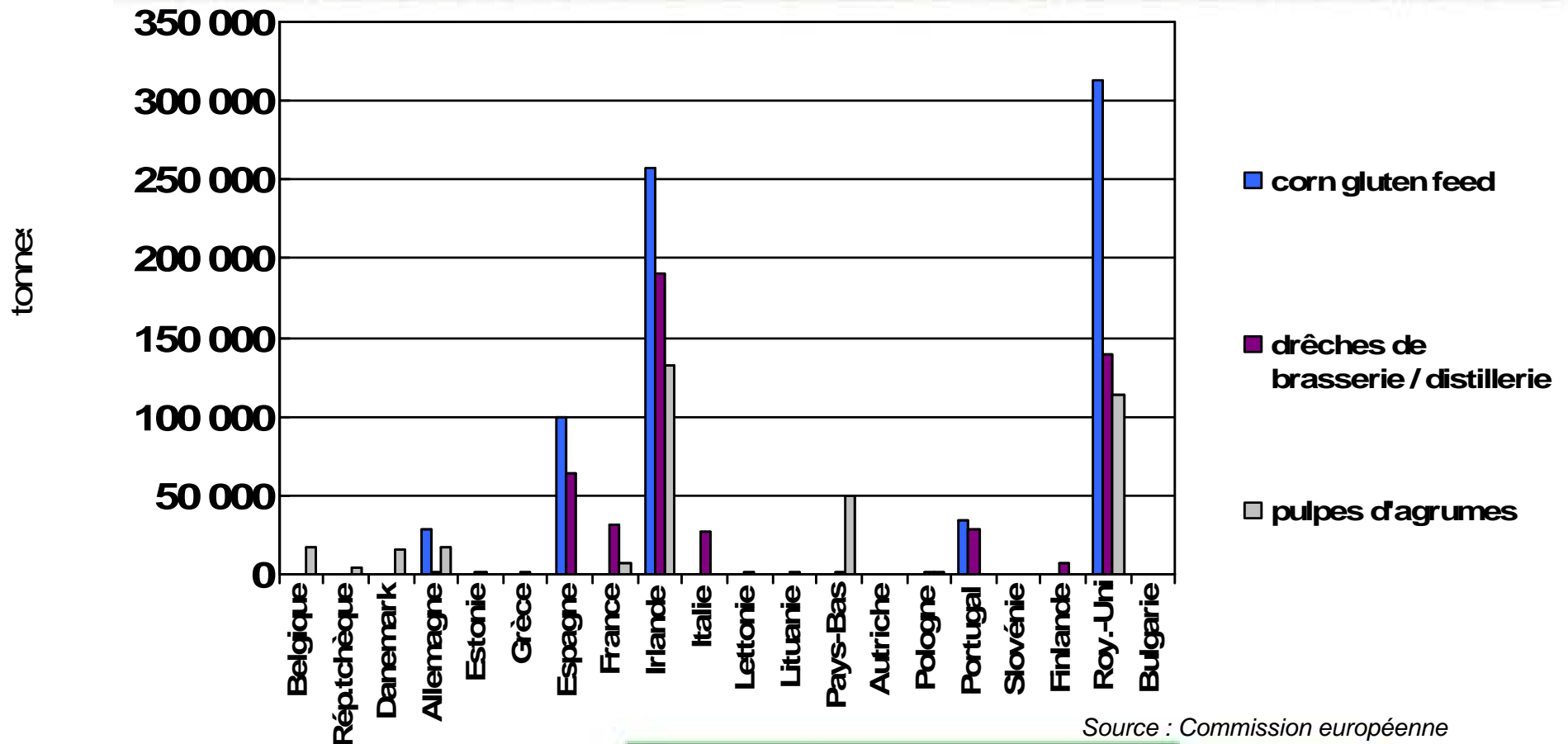
Pulpes d'agrumes



— 2007/08 — 2008/09
— 2009/10 — 2010/11

Source : Commission européenne

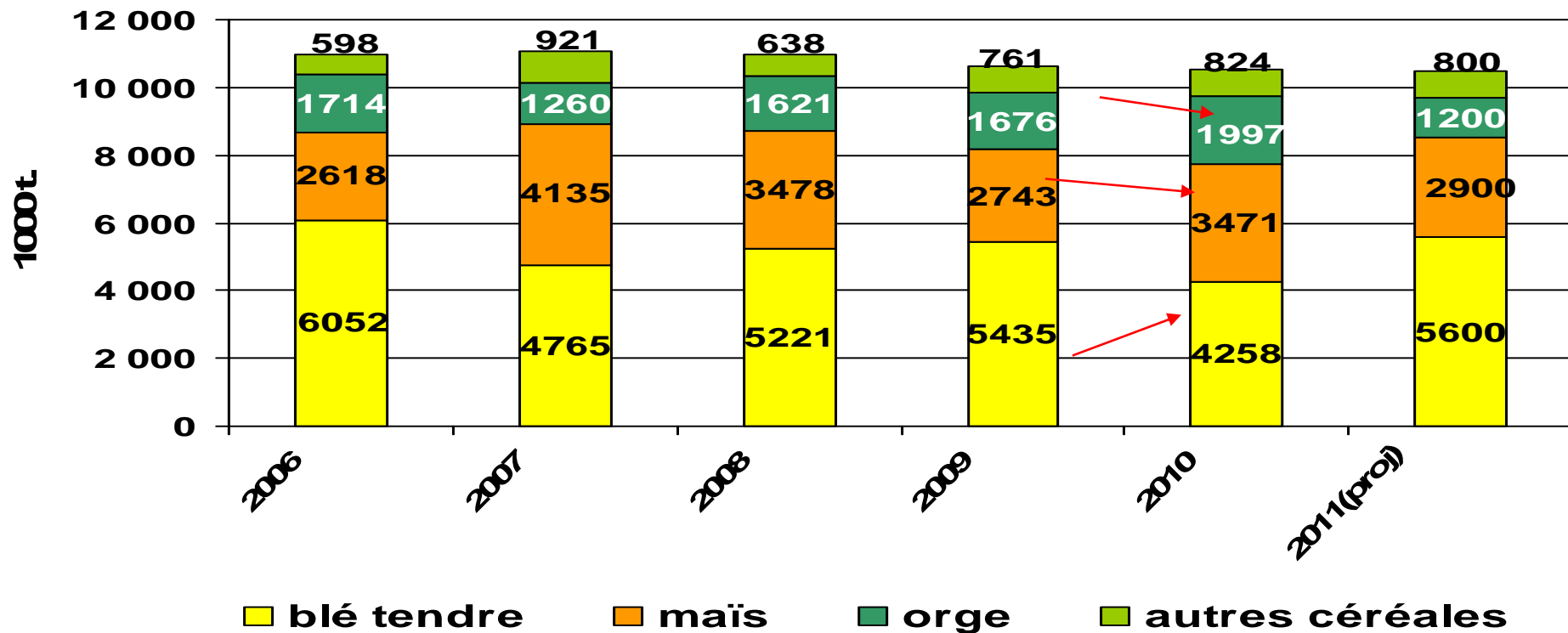
PSC – Certificats d'importation délivrés par EM (2010/11)



III-Mots clé : FRANCE

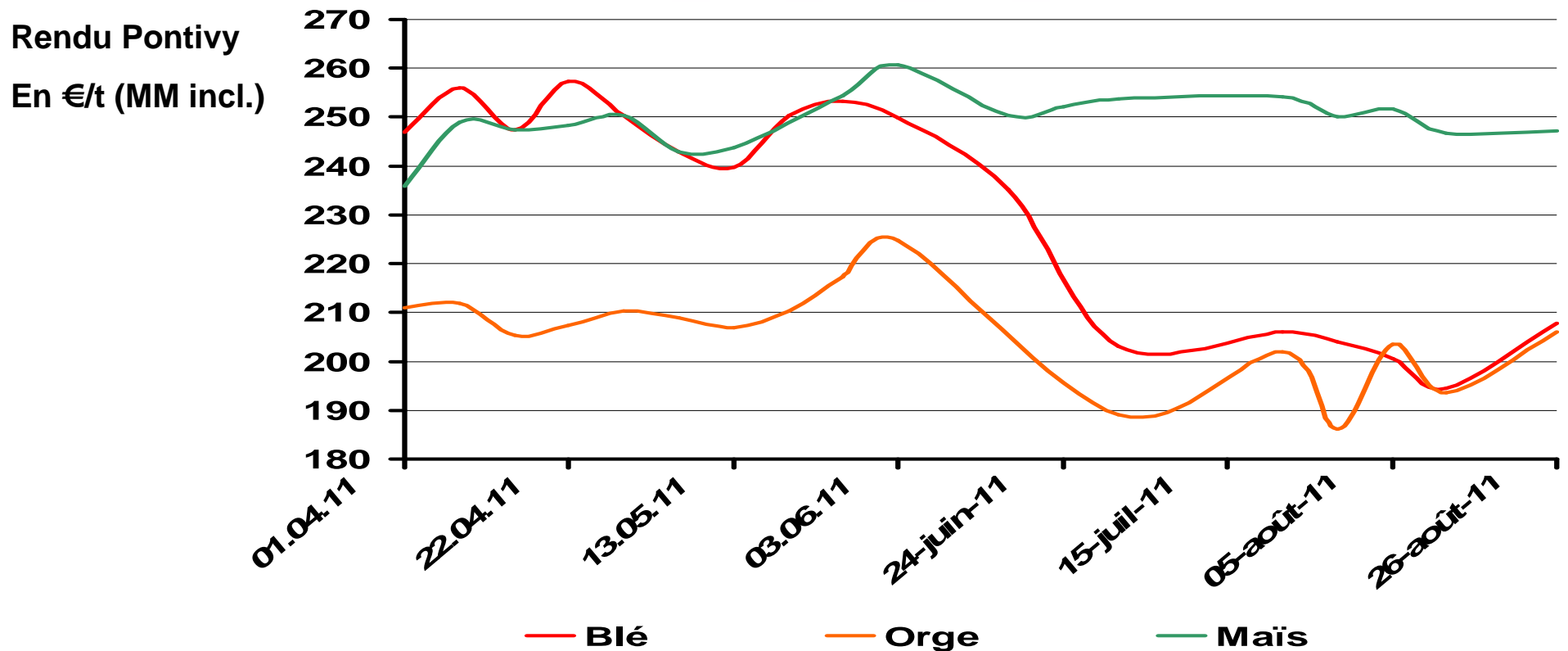
- Récolte de blé tendre meilleure que prévu : 33,4 Mt (35,7 Mt en 2010)
- Récolte toutes céréales : > 61 Mt contre 65,2 Mt en 2010
- Colza : > 5 Mt (4,8 Mt)
- Tournesol : > 1,8 Mt (1,6 Mt)
- Report en blé tendre supérieur aux attentes (2,7 Mt contre 2,3 Mt)
- Rendements record en maïs ? (> 10 t/ha ?)
- Début de campagne export en blé un peu moins dynamique qu'en 2010/11 : 1,45 Mt exportées au 30/8 (1,6 Mt il y a un an)

Alimentation animale : utilisations par les FAB



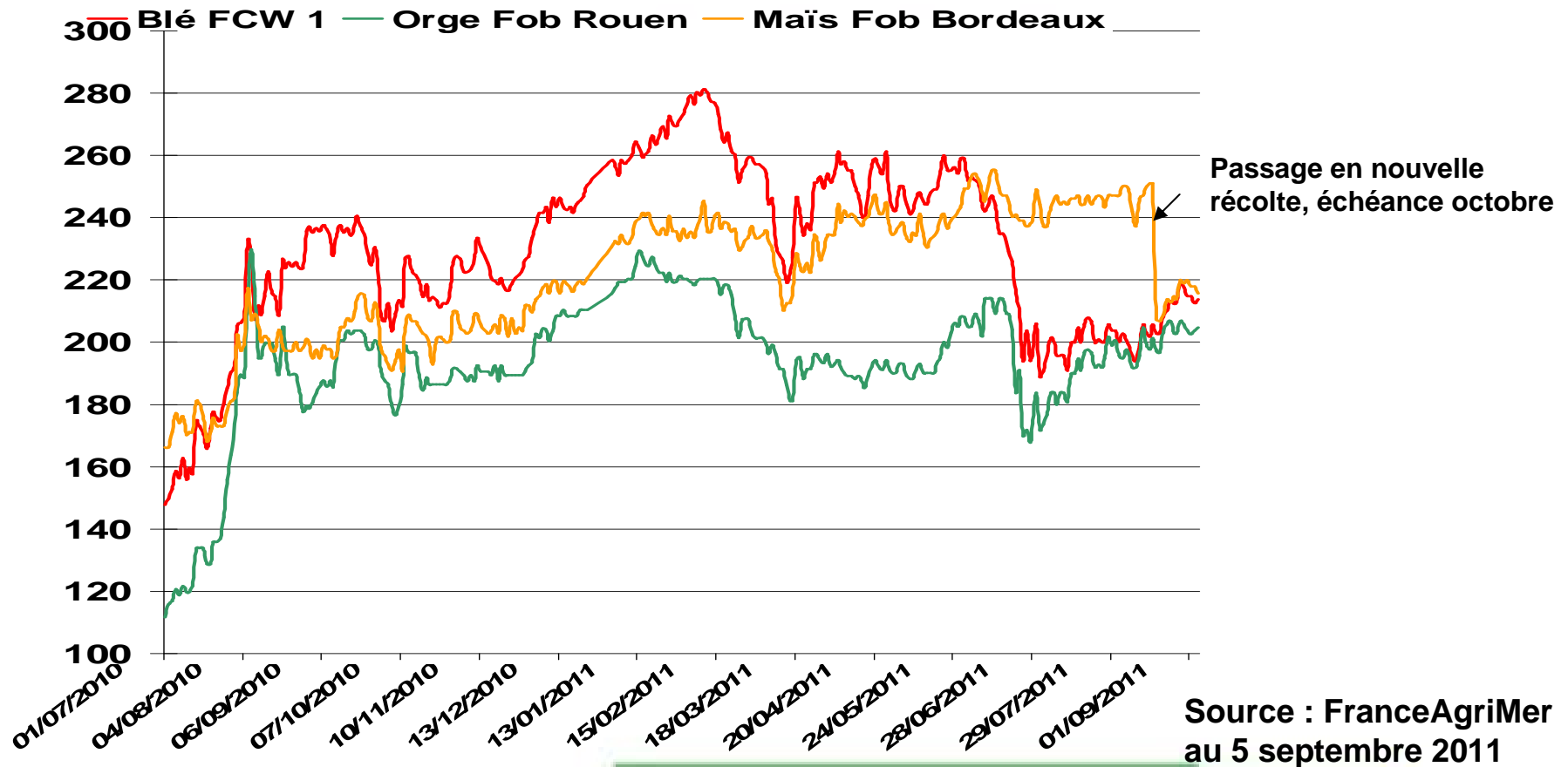
Source : FranceAgriMer

Cotations des céréales fourragères depuis début avril



Source : La Dépêche

Cotations à l'exportation (MM incl.)



IV-Quelques pistes de réflexion à +/- long terme

- Volet « importation » du futur accord d'association UE-Ukraine
 - Demande ukrainienne a/s contingents spécifiques à l'import dans l'UE
 - 1 Mt de blé (contingent global actuel : 2,378 Mt)
 - 400 000 tonnes de maïs
- Le Kazakhstan tire les conséquences de son enclavement
 - Programme d'investissement dans l'élevage pour l'export de viande vers la Russie
- Dans l'immédiat échéance parlementaire incertaine en Allemagne à la fin septembre : risque de fort tangage sur les marchés

