



FranceAgriMer

ÉTABLISSEMENT NATIONAL
DES PRODUITS DE L'AGRICULTURE ET DE LA MER

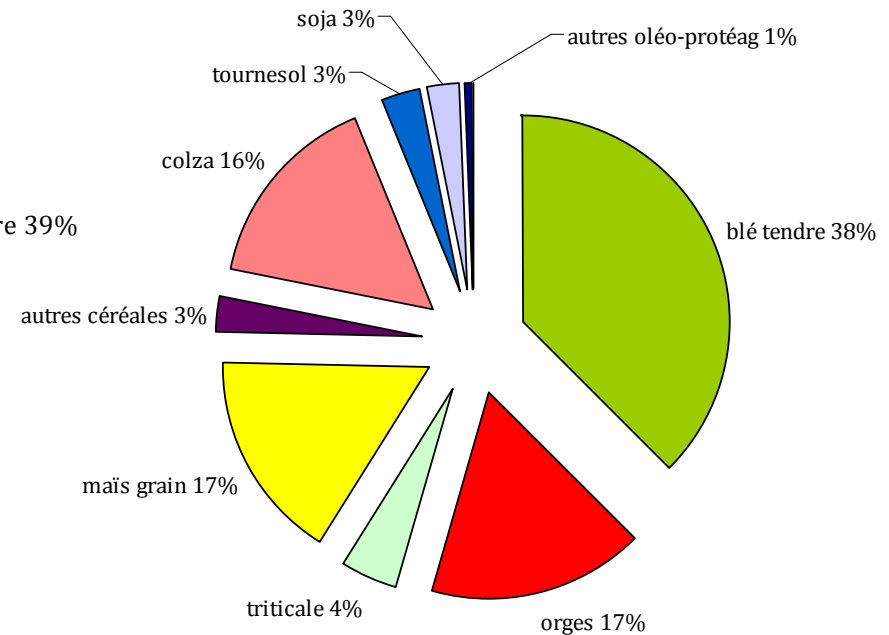
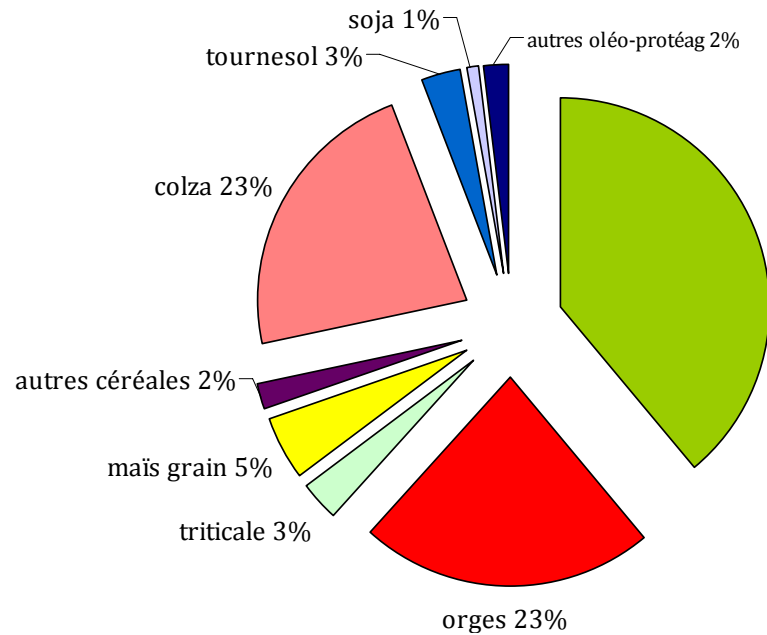
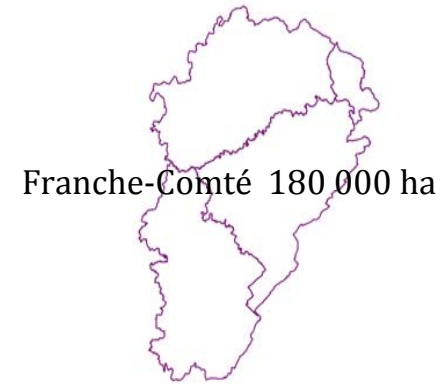
Rencontres Régionales Céréalières 2011

Bourgogne & Franche-Comté



Beaune, 26 octobre 2011

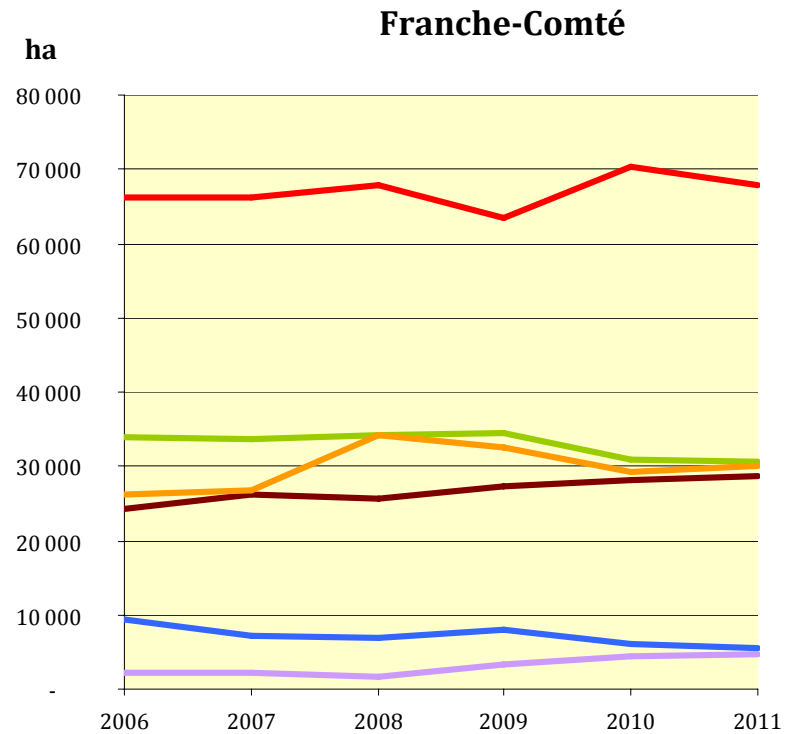
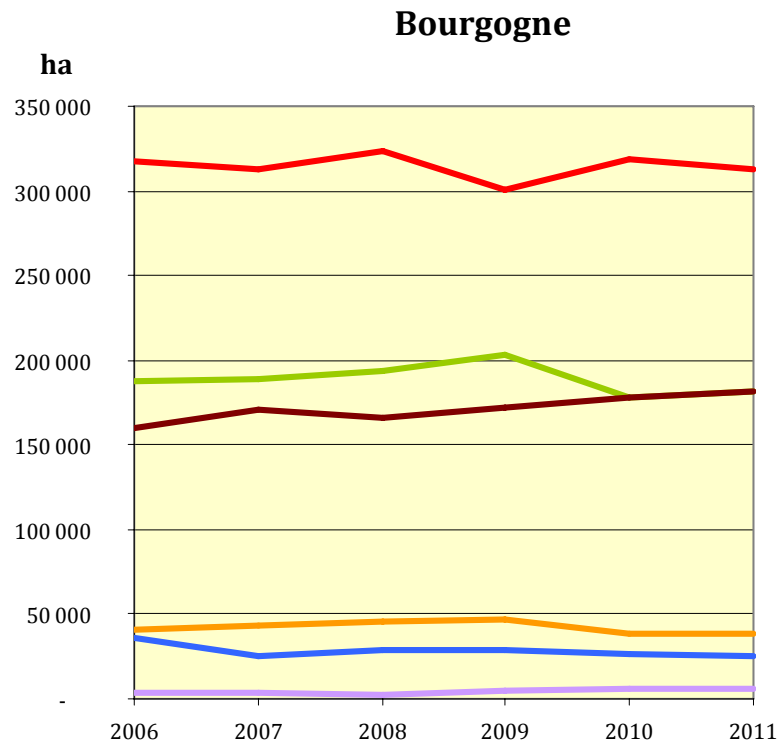
Répartition des surfaces COP 2011



Source : Extraction PAC sept 2011 – Estiprev FranceAgriMer

Evolution des surfaces COP 2006-2011

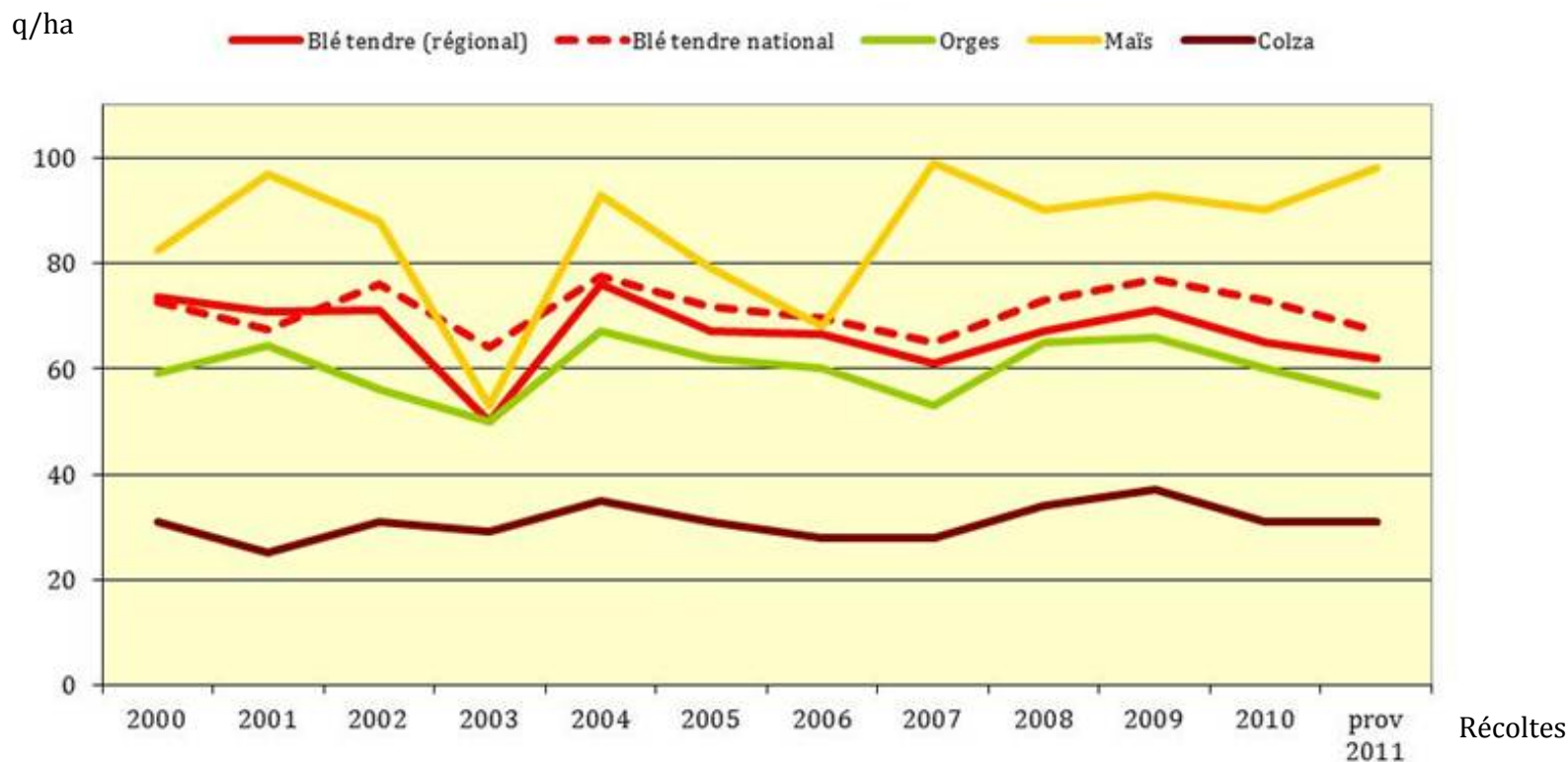
- Blé tendre
- Orges
- Colza
- Maïs grain
- Tournesol
- Soja



Source : Extraction PAC sept 2011 – Estiprev FranceAgriMer

Evolution des rendements

Région Bourgogne Franche-Comté

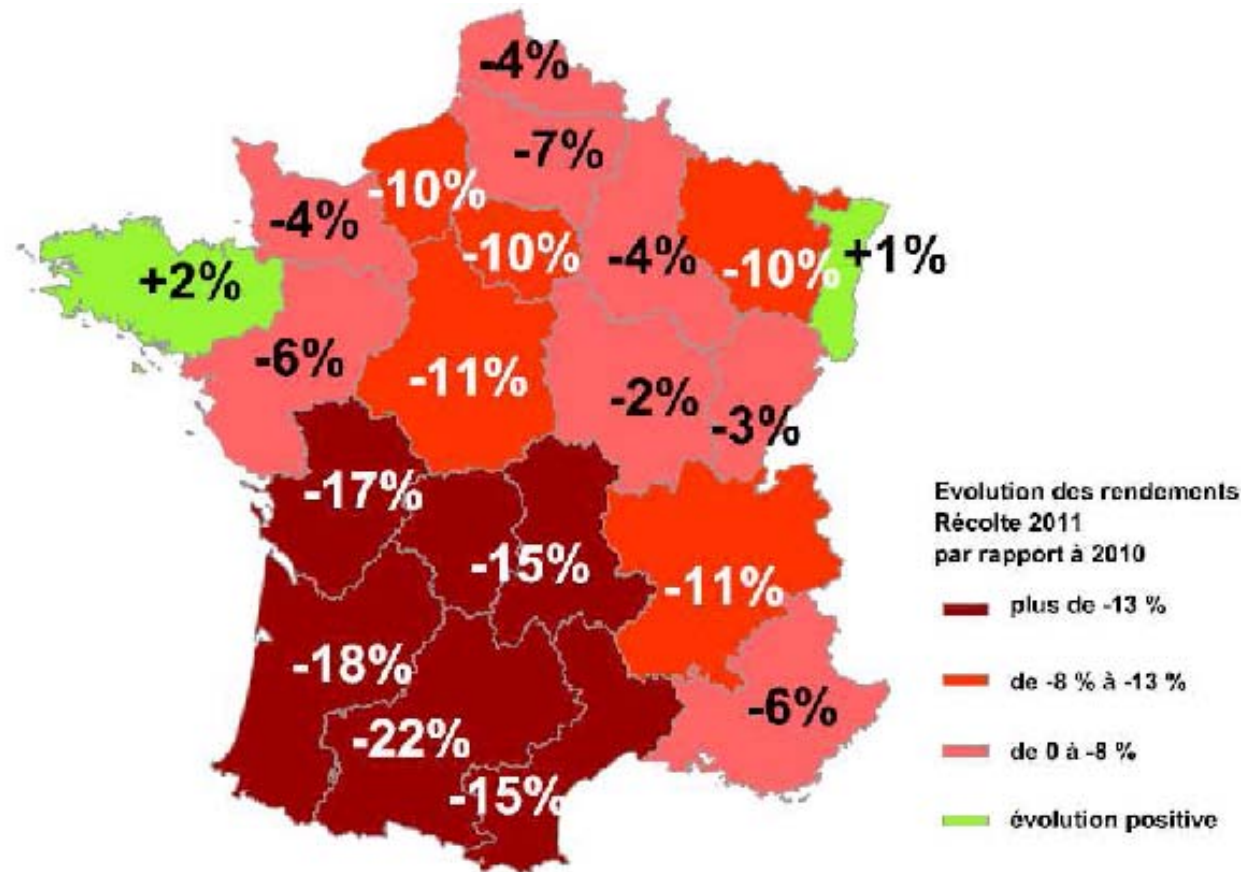


Rendements provisoires de la récolte 2011 :

	Blé tendre	Orges	Maïs	Colza
Bourgogne	62	55	98	31
Franche-Comté	63	54	97	29

Sources : SRISE - FranceAgriMer

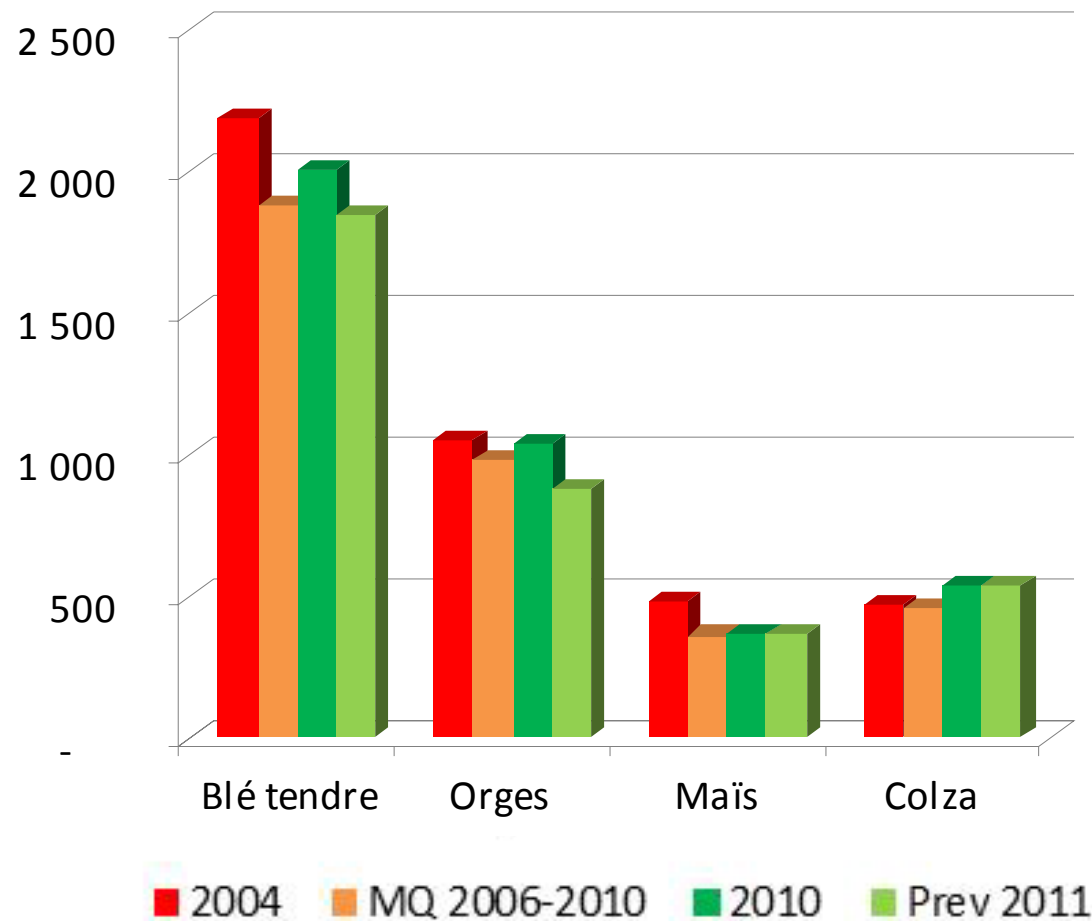
Rendements blé tendre 2011 vs 2010



Sources : FranceAgriMer Estiprev 2011

Evolution de collecte en Bourgogne

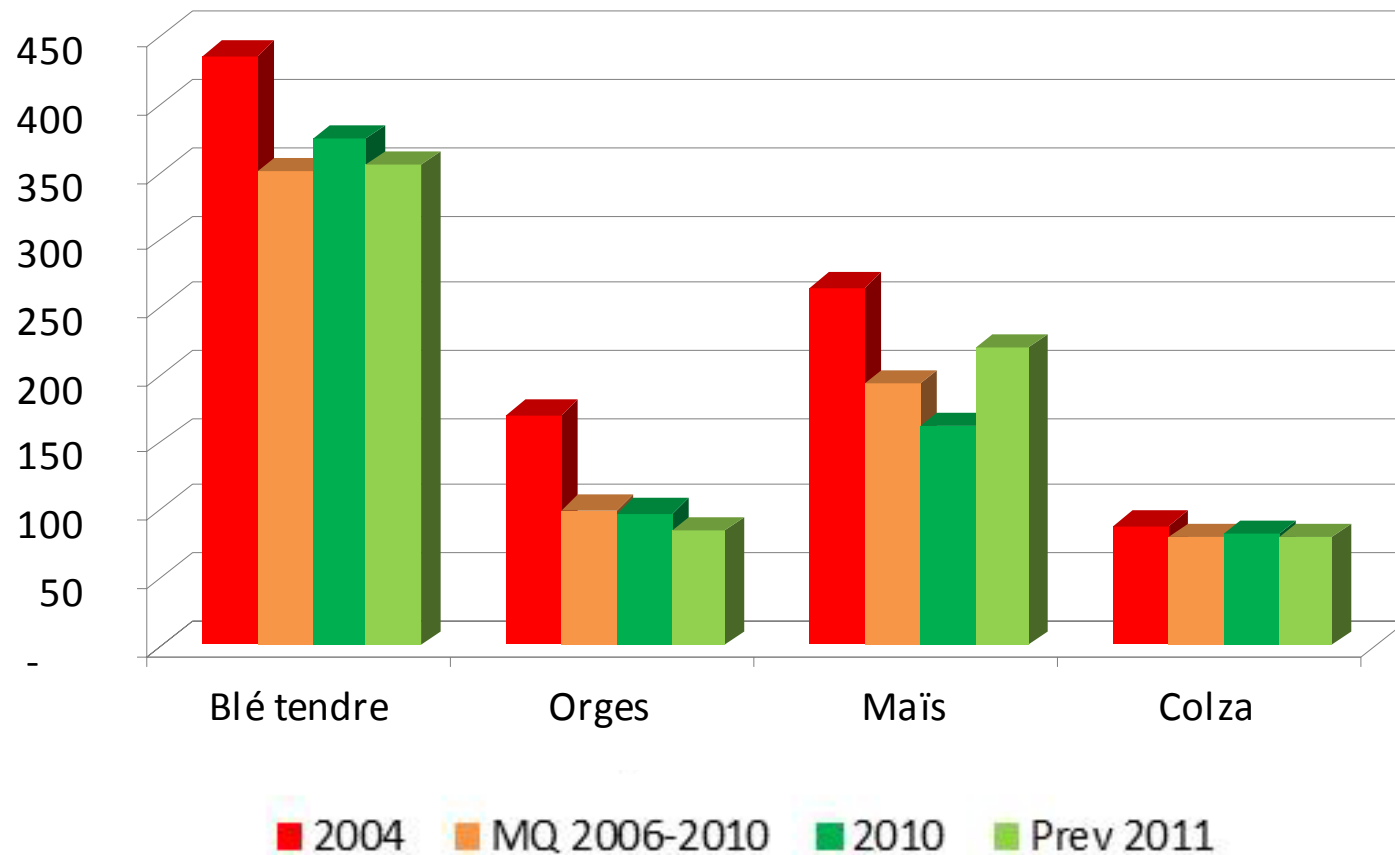
En milliers de tonnes



Source : FranceAgriMer

Evolution de collecte en Franche-Comté

En milliers de tonnes

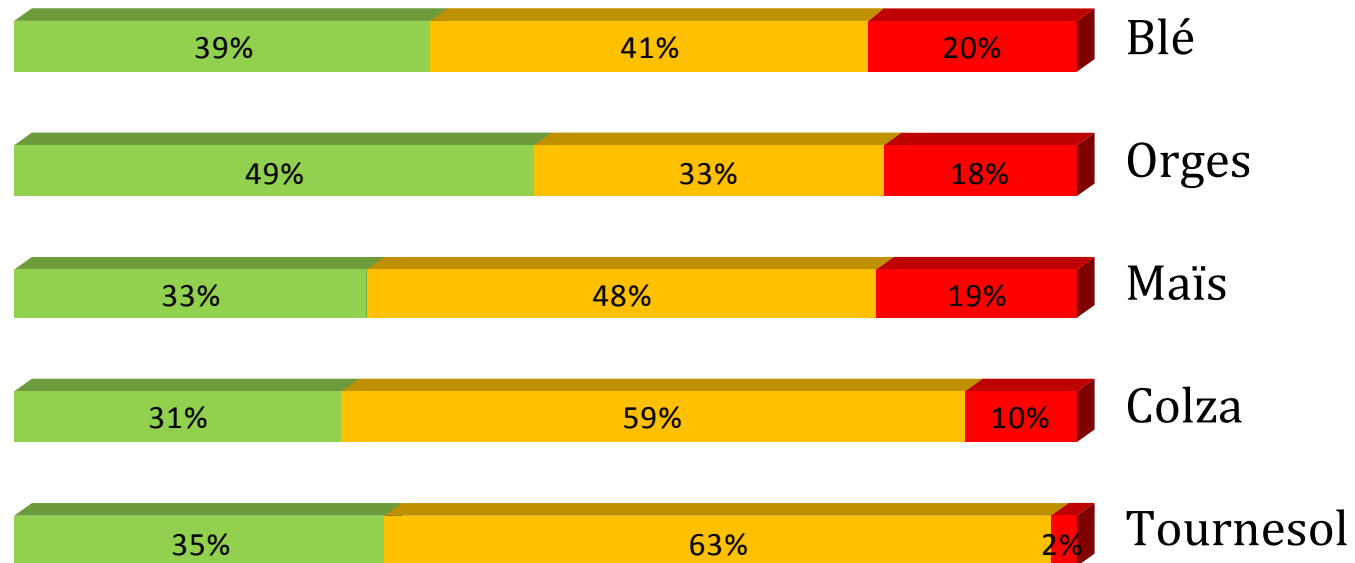


Source : FranceAgriMer

Destinations des principales céréales collectées en Bourgogne Franche-Comté

Campagne 2010-2011

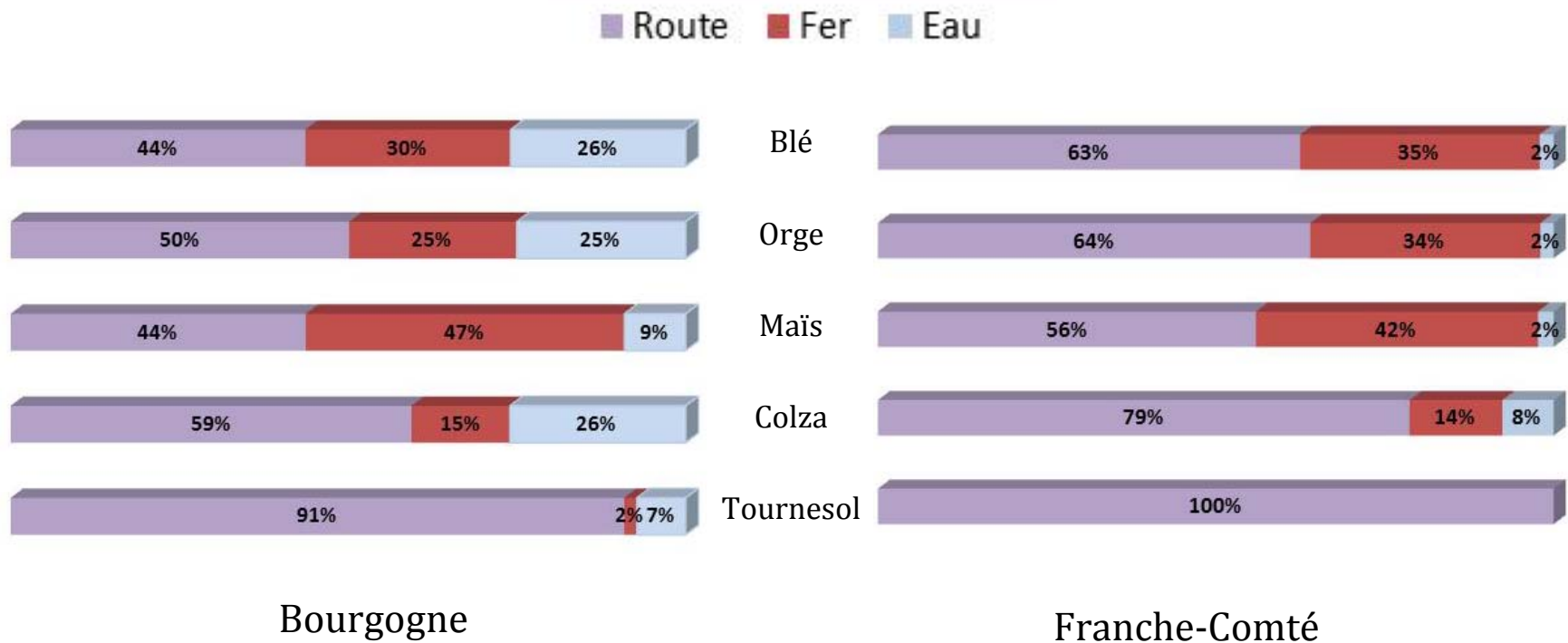
■ Export ■ Autres régions France ■ Région BFC



Source : FranceAgriMer (états 2cv)

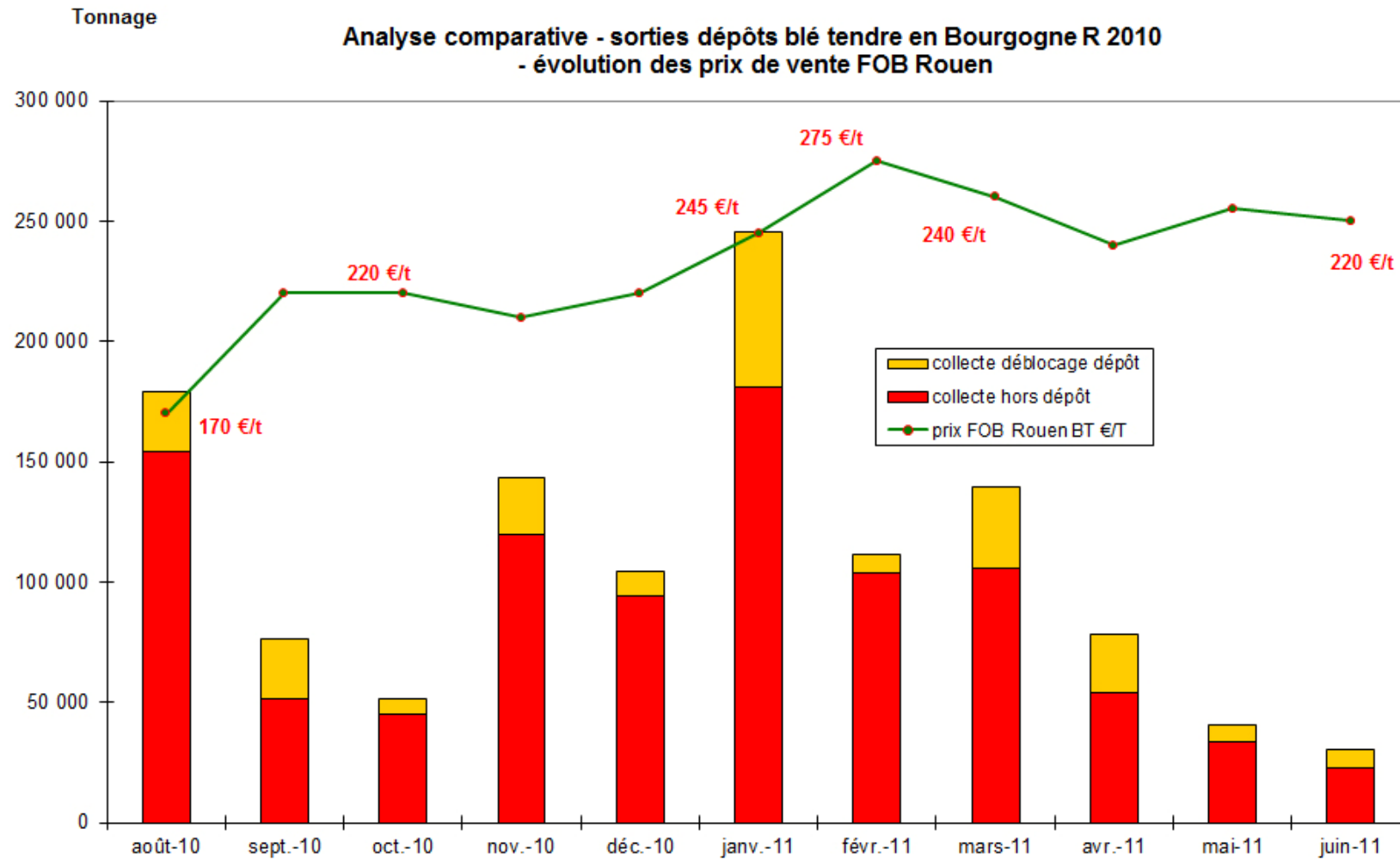
Mode de transport des principales céréales collectées en Bourgogne Franche-Comté

Campagne 2010-2011



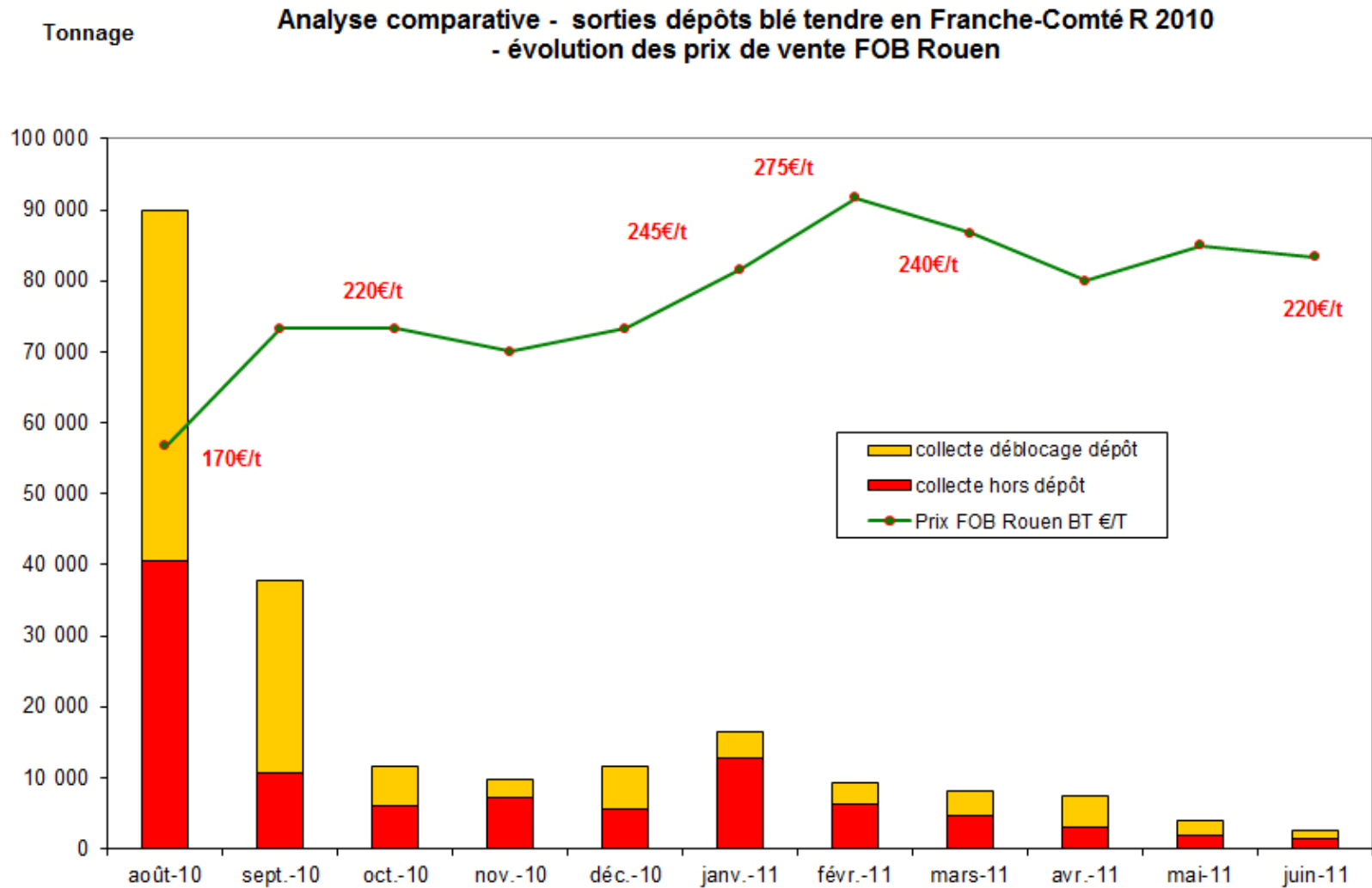
Source : FranceAgriMer (états 2cv)

Collecte et dépôts en Bourgogne



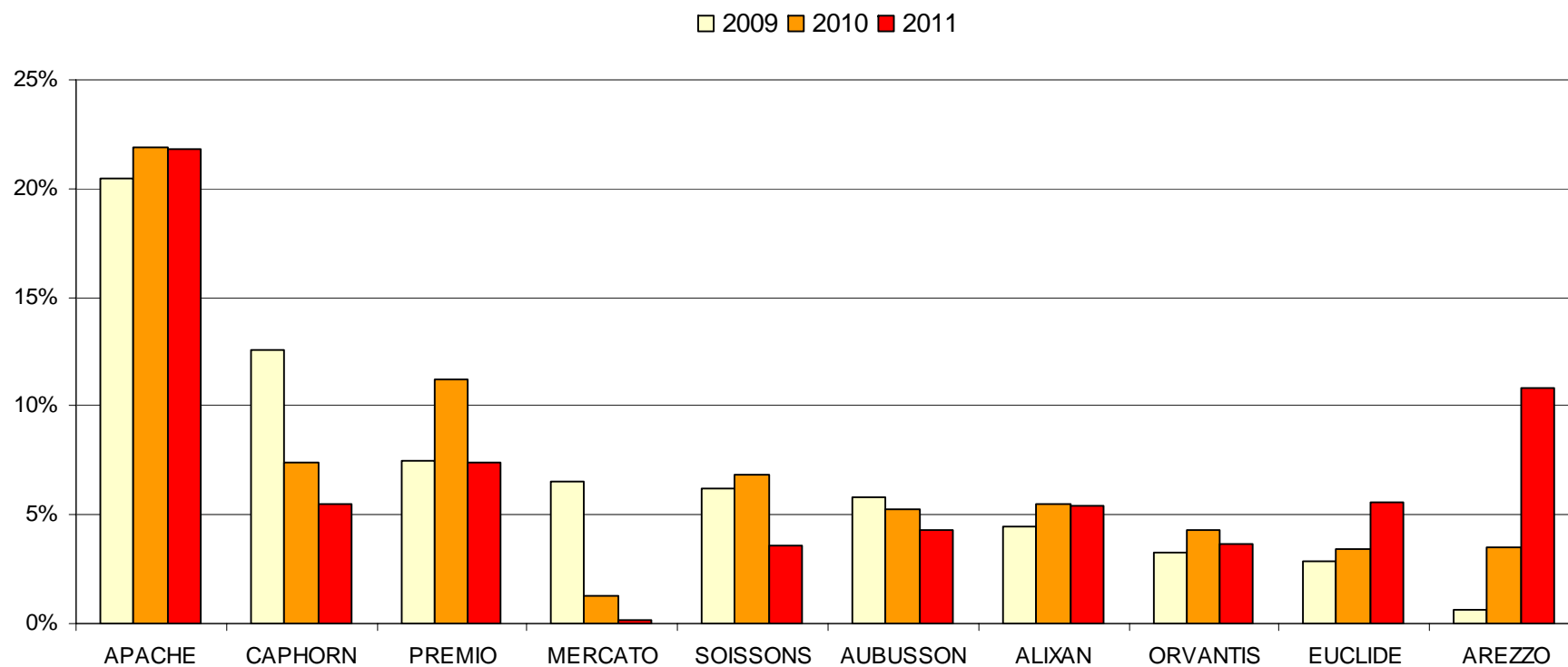
Source : FranceAgriMer

Collecte et dépôts en Franche-Comté



Source : FranceAgriMer

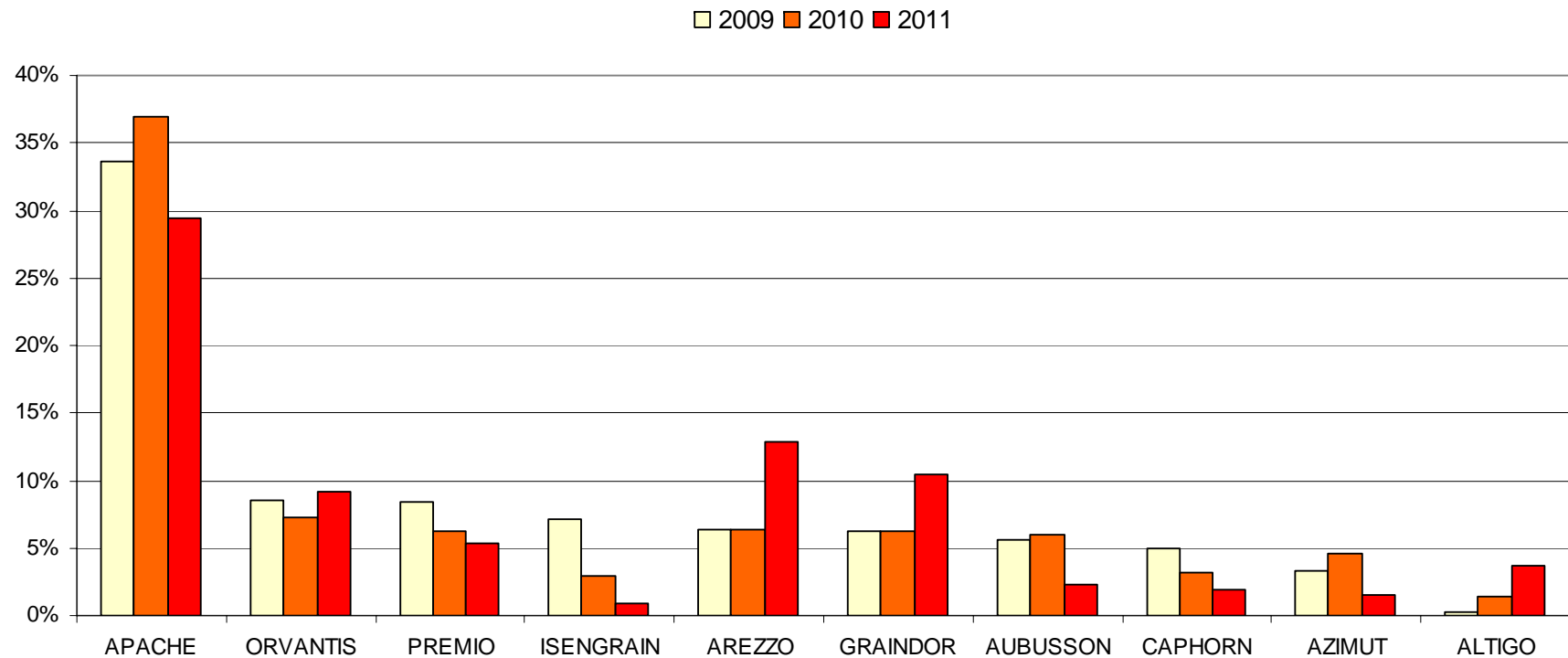
Principales variétés de blé en Bourgogne



Surface enquêtée blé 2011 Bourgogne : 44 000 ha

Source : FranceAgriMer – Enquête répartition variétale 2011

Principales variétés de blé en Franche-Comté



Surface enquêtée blé 2011 Franche-Comté : 7 500 ha

Source : FranceAgriMer – Enquête répartition variétale 2011

Rencontres Régionales Céréalières Bourgogne & Franche-Comté 2011

Classification des Blés

En Bourgogne et Franche-Comté,
la totalité des surfaces de blé est panifiable.

	BAF	BPS	BP	BAU
Bourgogne	1%	90%	8%	1%
Franche-Comté	3%	90%	7%	0%
Moyenne nationale	71%		21%	8%

BAF : Blé Améliorant ou de Force

BPS : Blé Panifiable Supérieur

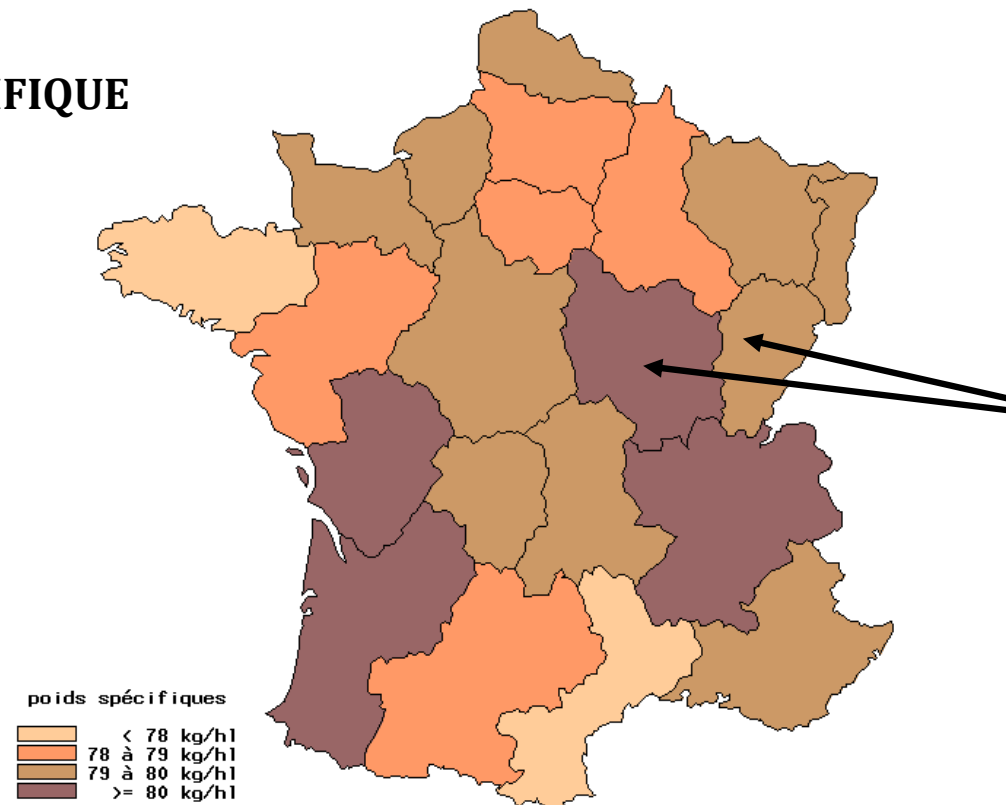
BP : Blé Panifiable

BAU : Blé pour Autres Usages

Source : FranceAgriMer – Enquête répartition variétale 2011

Qualité de la récolte 2011 de blé tendre

POIDS SPECIFIQUE



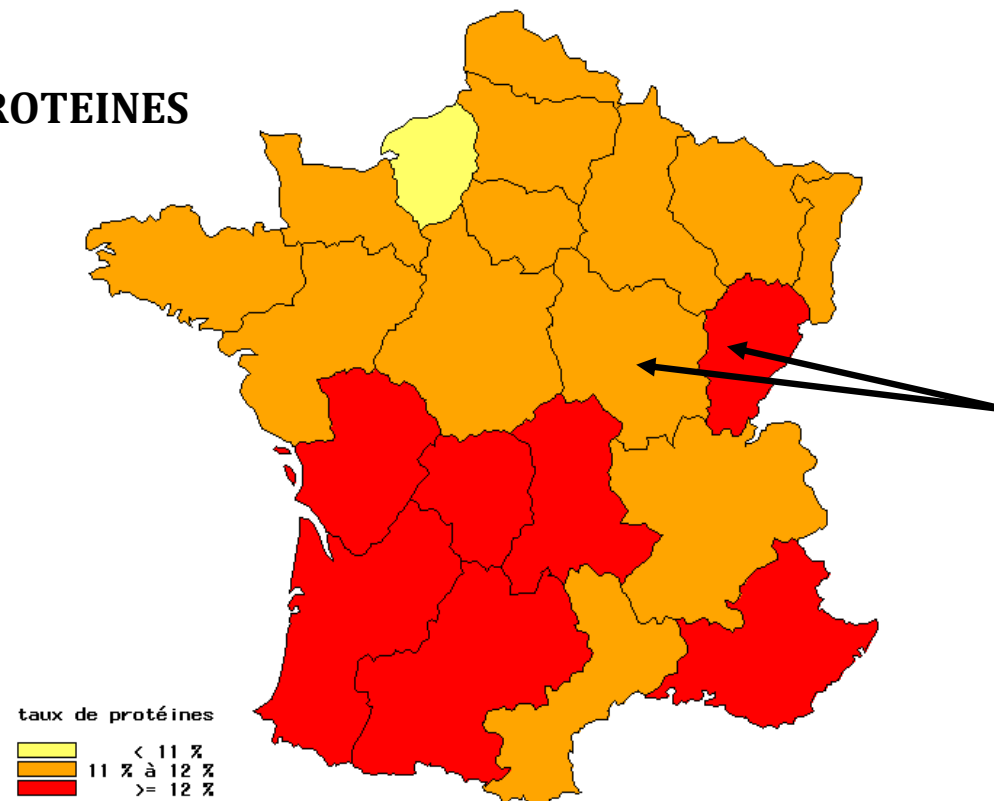
Moyenne Nationale 79.4 kg/hl

Bourgogne 81.4 kg/hl Franche-Comté 79.3 kg/hl

Source : FranceAgriMer – Enquête Collecteurs 2011

Qualité de la récolte 2011 de blé tendre

TENEUR EN PROTEINES



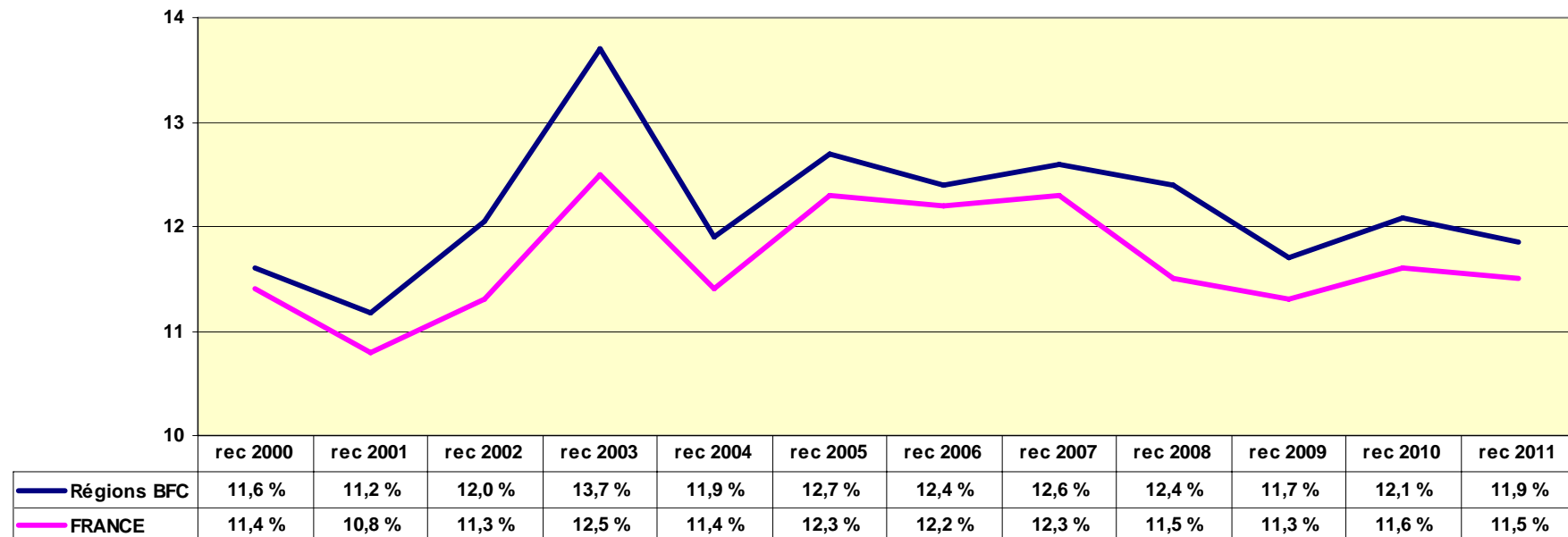
Moyenne Nationale 11.5 %

Bourgogne 11.8 % - Franche-Comté 12.1 %

Source : FranceAgriMer – Enquête Collecteurs 2011

Taux de protéines blé tendre

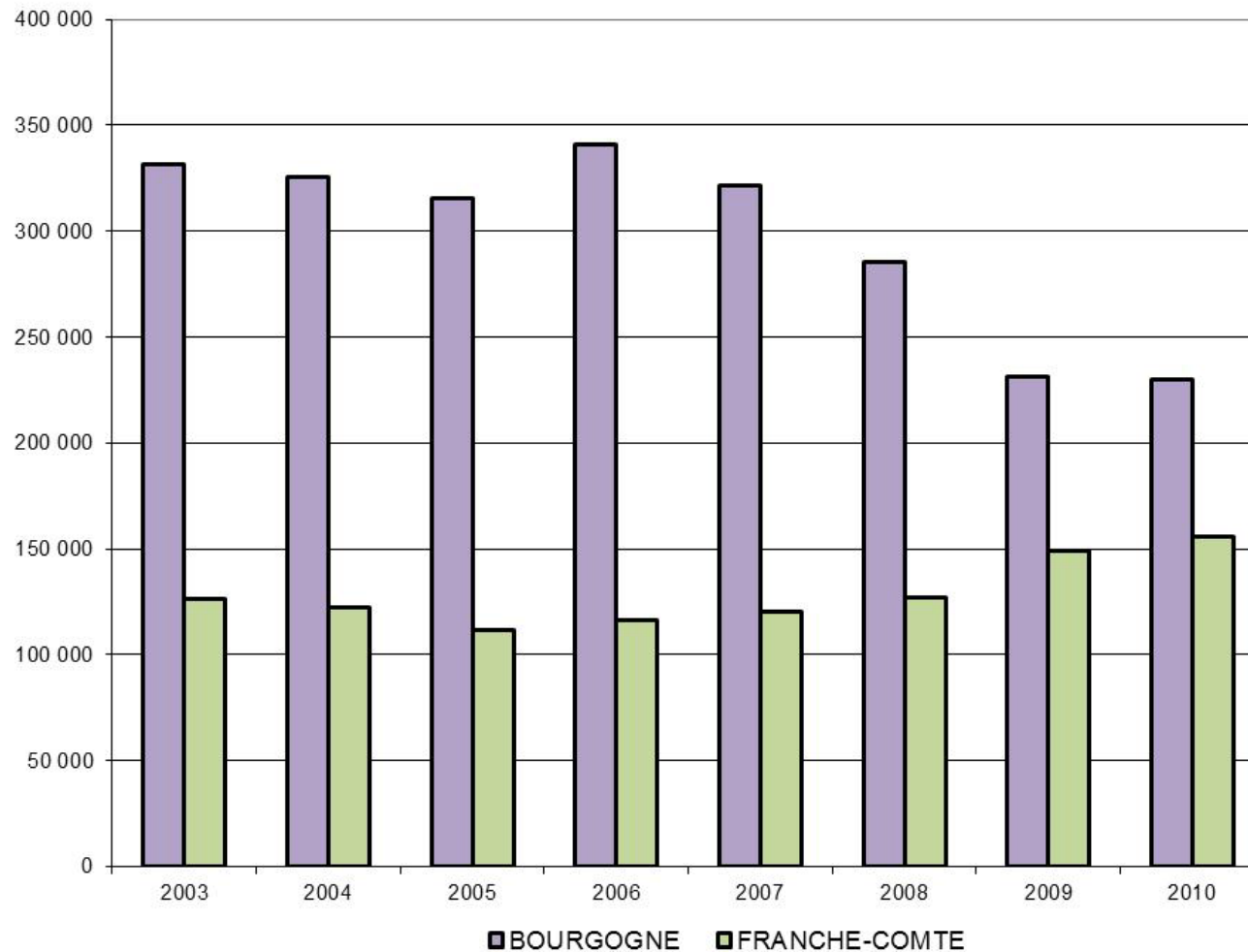
Evolution du taux de la région Bourgogne Franche-Comté et du taux national moyen



Source : FranceAgriMer – Enquête Qualité 2011

Evolution des mises en œuvre Meunerie en Bourgogne Franche-Comté

Tonnage



Bourgogne

24 moulins dont
2 en bio (177 t)
**une forte
concentration**
3 moulins
réalisent 76%
des MEO

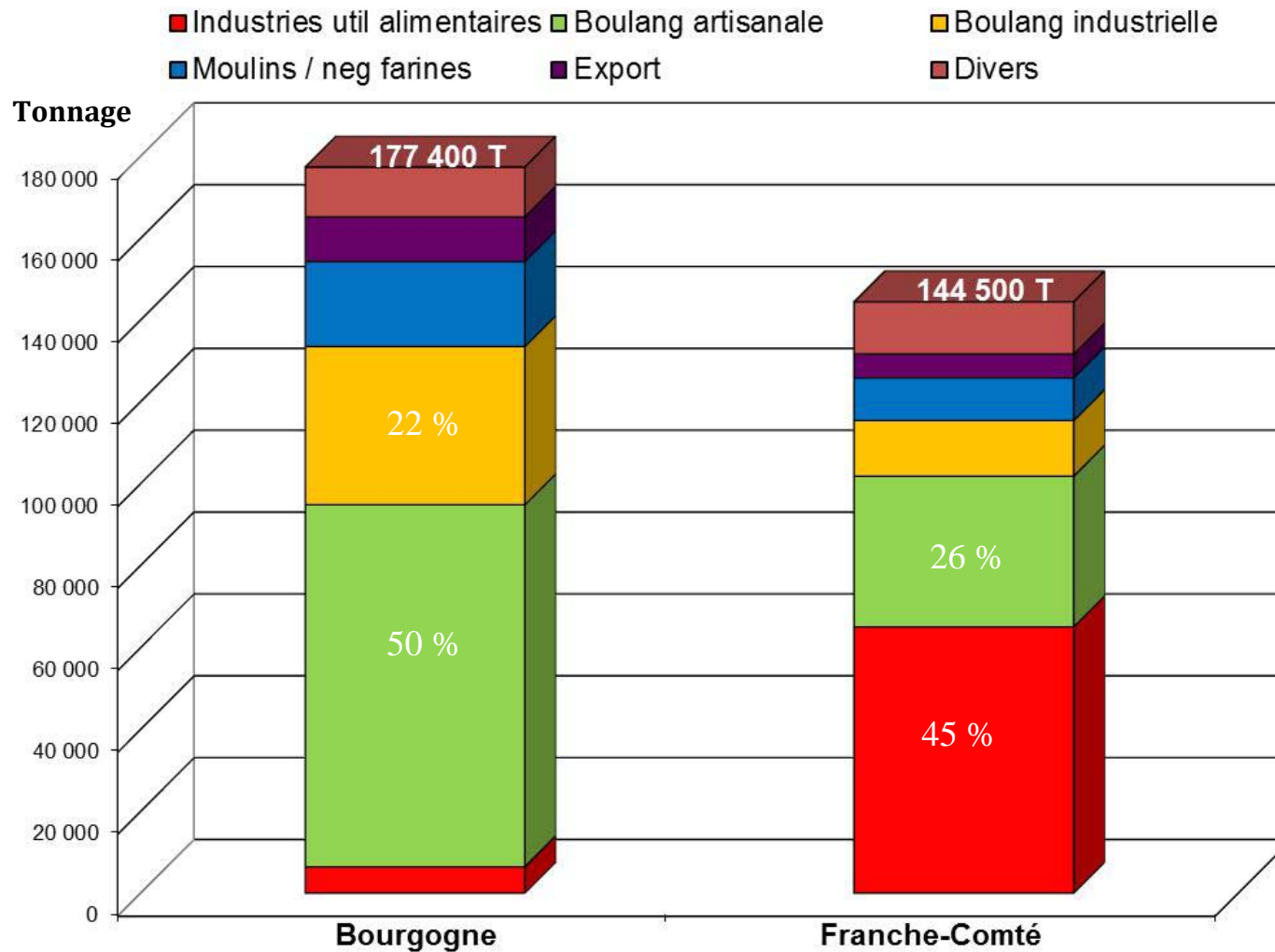
Franche-Comté

16 moulins dont
4 en bio (610 t)
**une très forte
concentration**
3 moulins
réalisent 83%
des MEO

Années

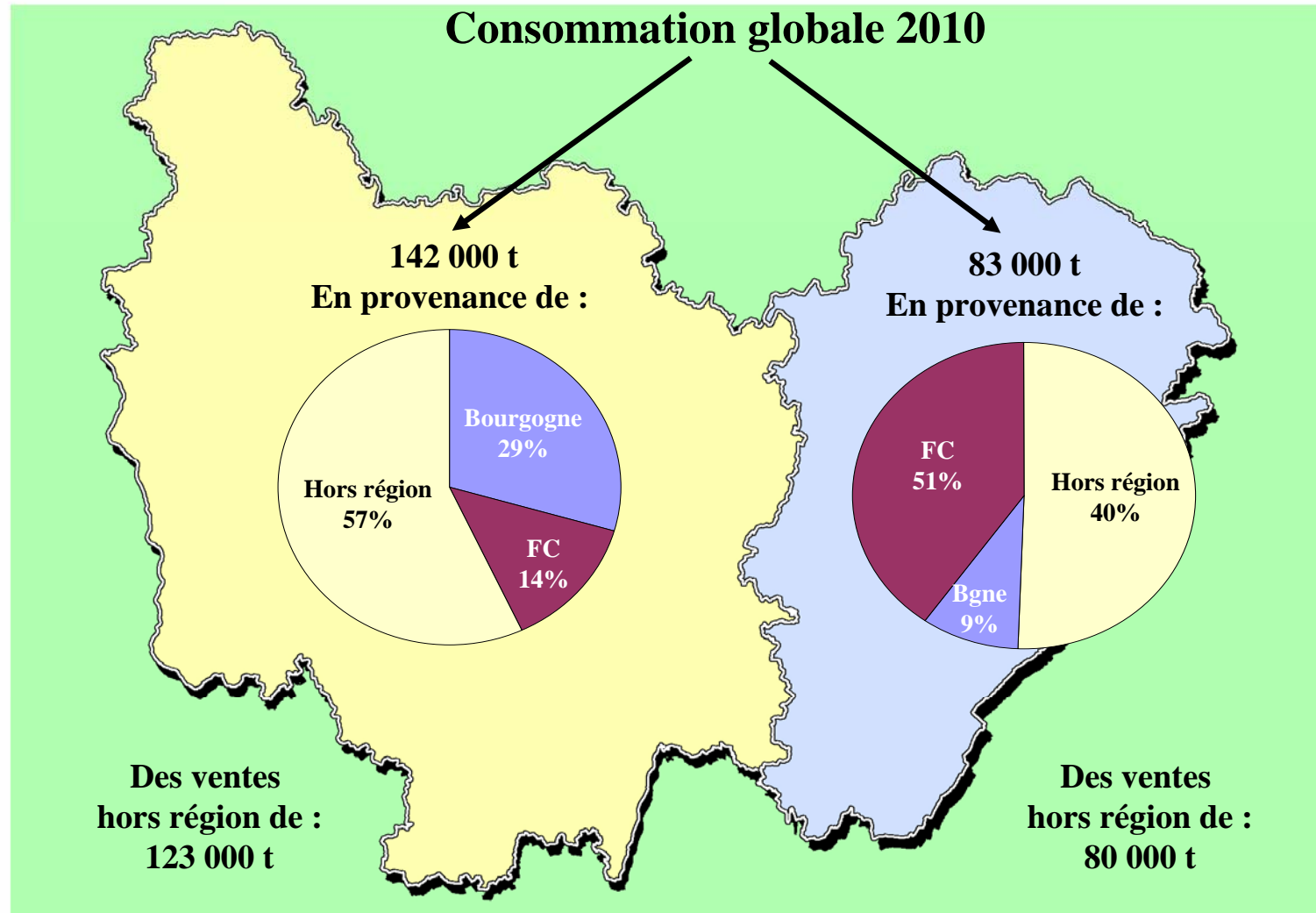
Source : FranceAgriMer

Destination des farines par utilisateurs 2010



Source : FranceAgriMer

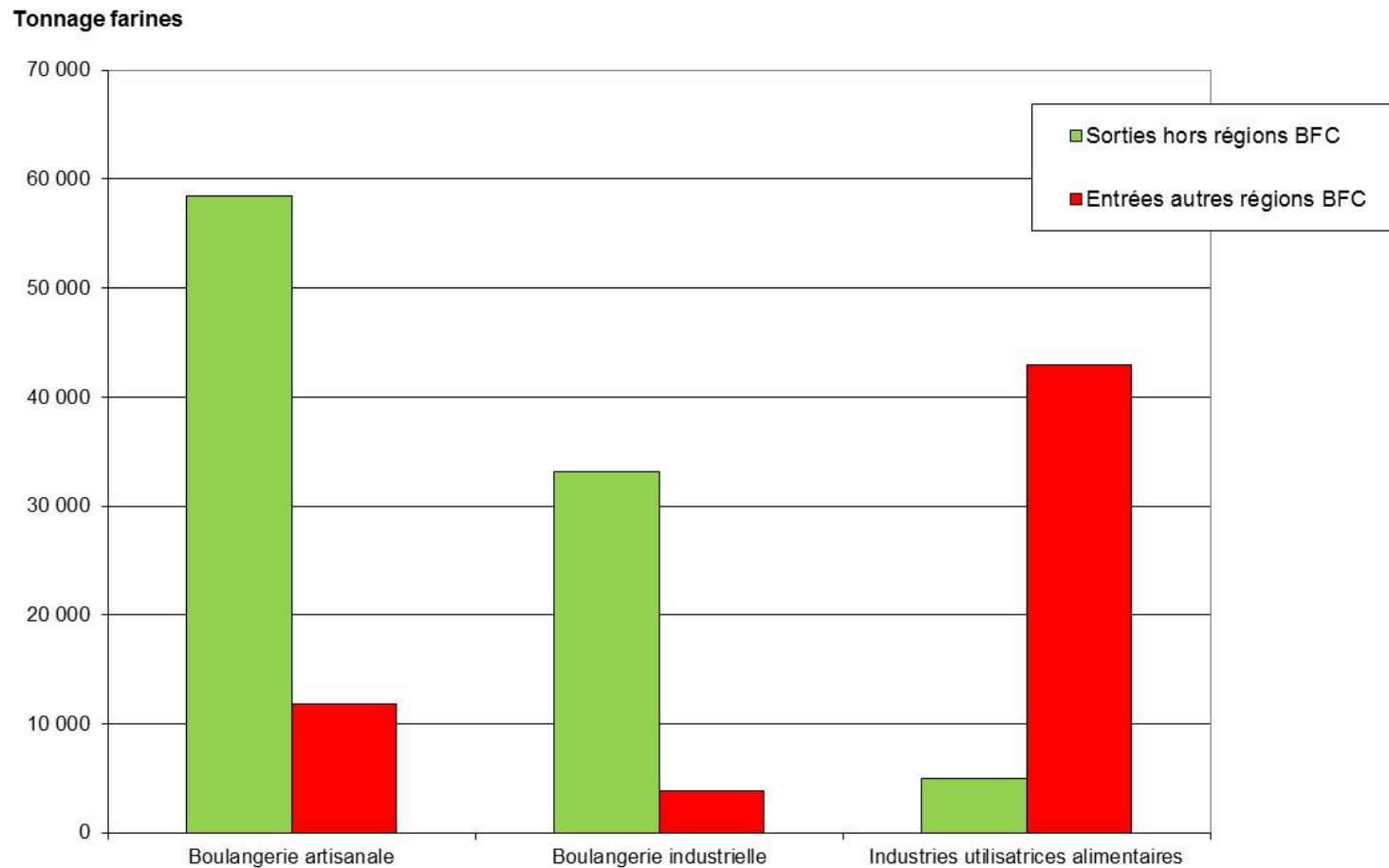
Farines : un marché transrégional



Source : FranceAgriMer

Mouvements de farines 2010

Solde commercial région BOURGOGNE (ventes farines hors région BFC - entrées farines autres régions)

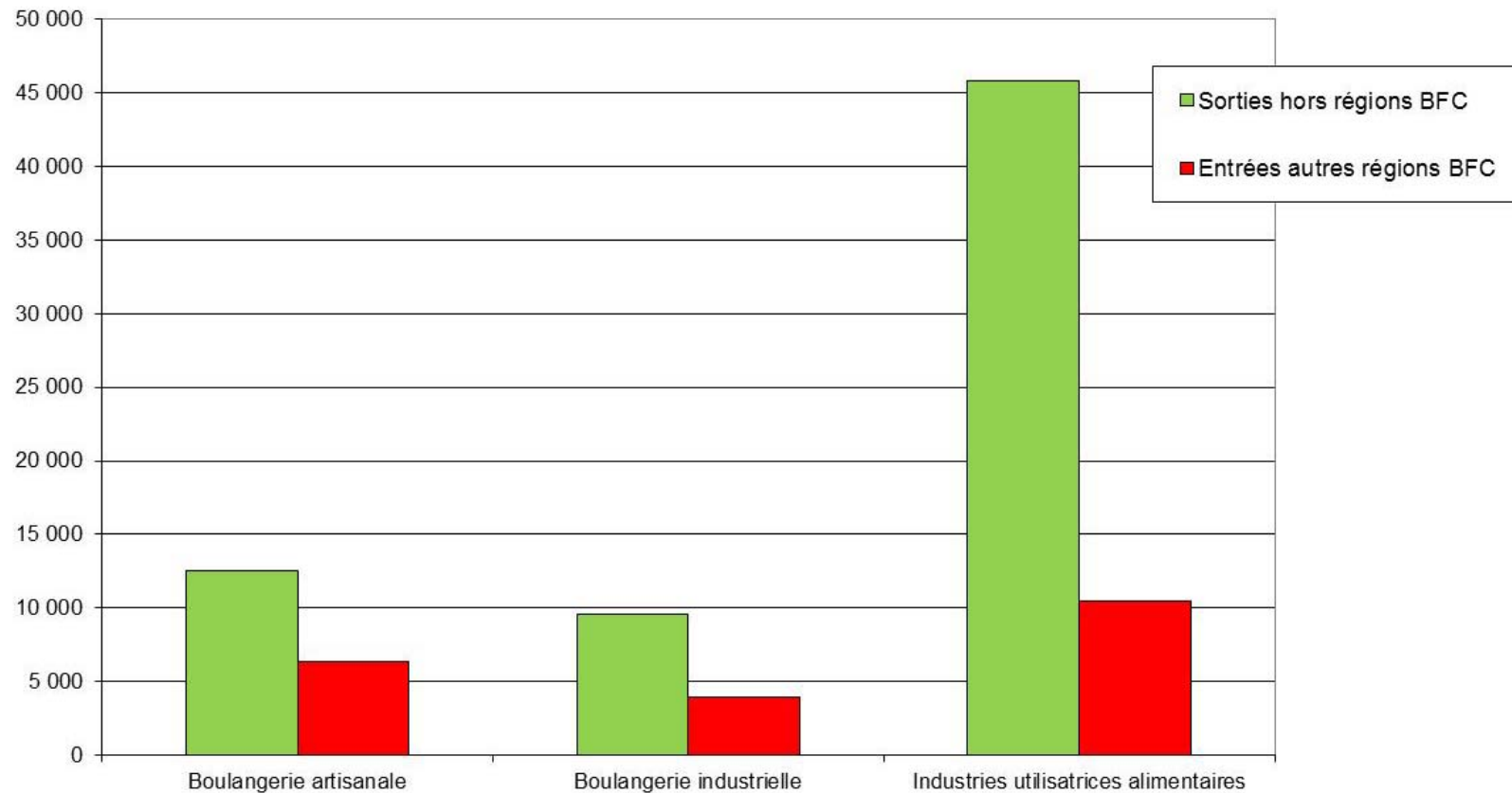


Source : FranceAgriMer

Mouvements de farines 2010

Solde commercial région FRANCHE-COMTE (ventes farines hors région BFC - entrées farines autres régions)

Tonnage farines

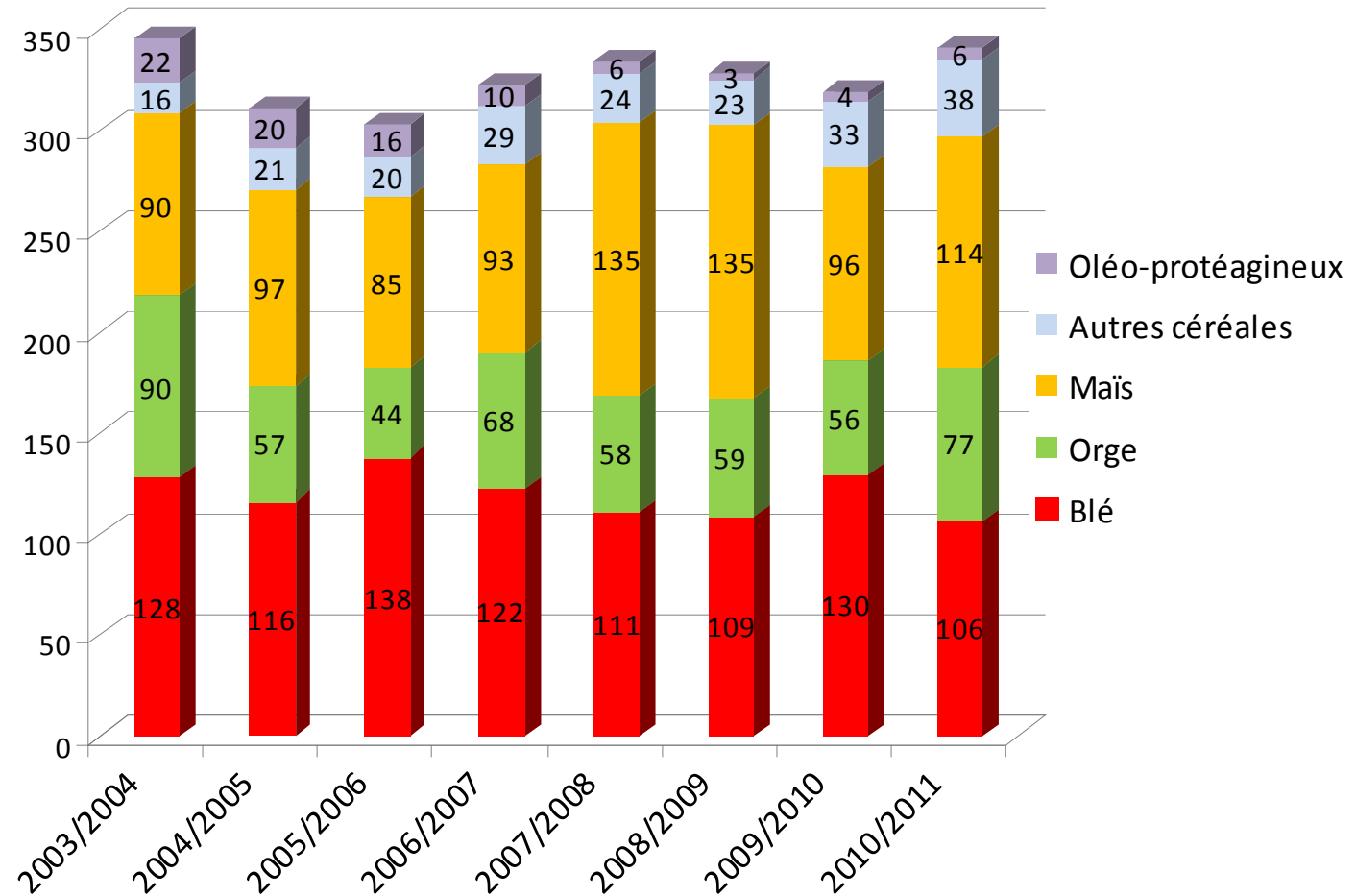


Source : FranceAgriMer

Utilisation des COP en alimentation animale

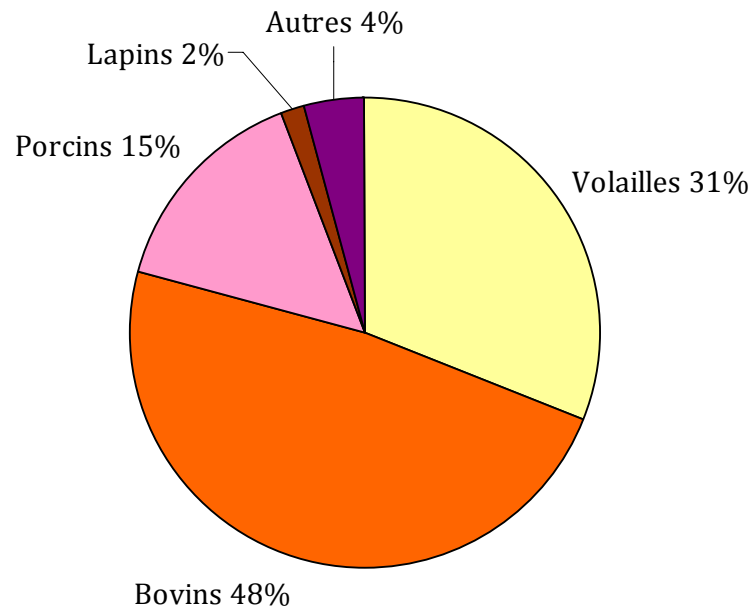
Région Bourgogne Franche-Comté

Milliers de tonnes

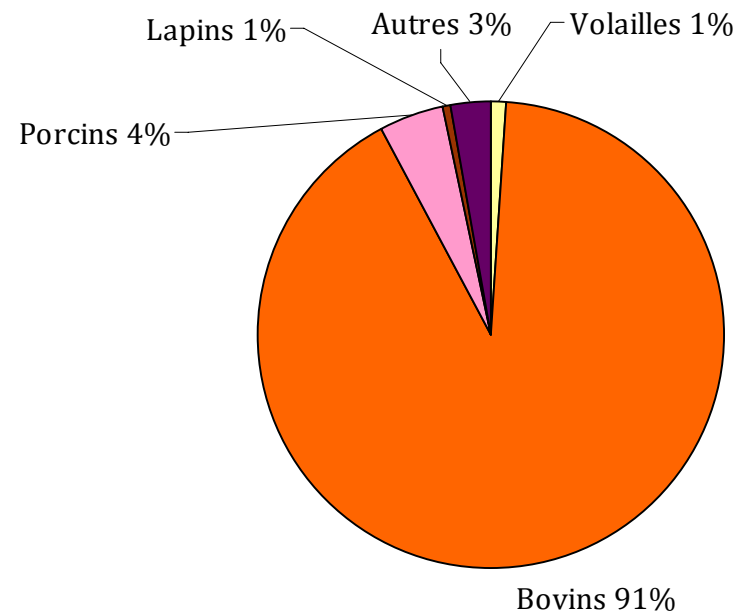


Source : FranceAgriMer

Productions d'aliments du bétail 2010



Bourgogne 640 000 t



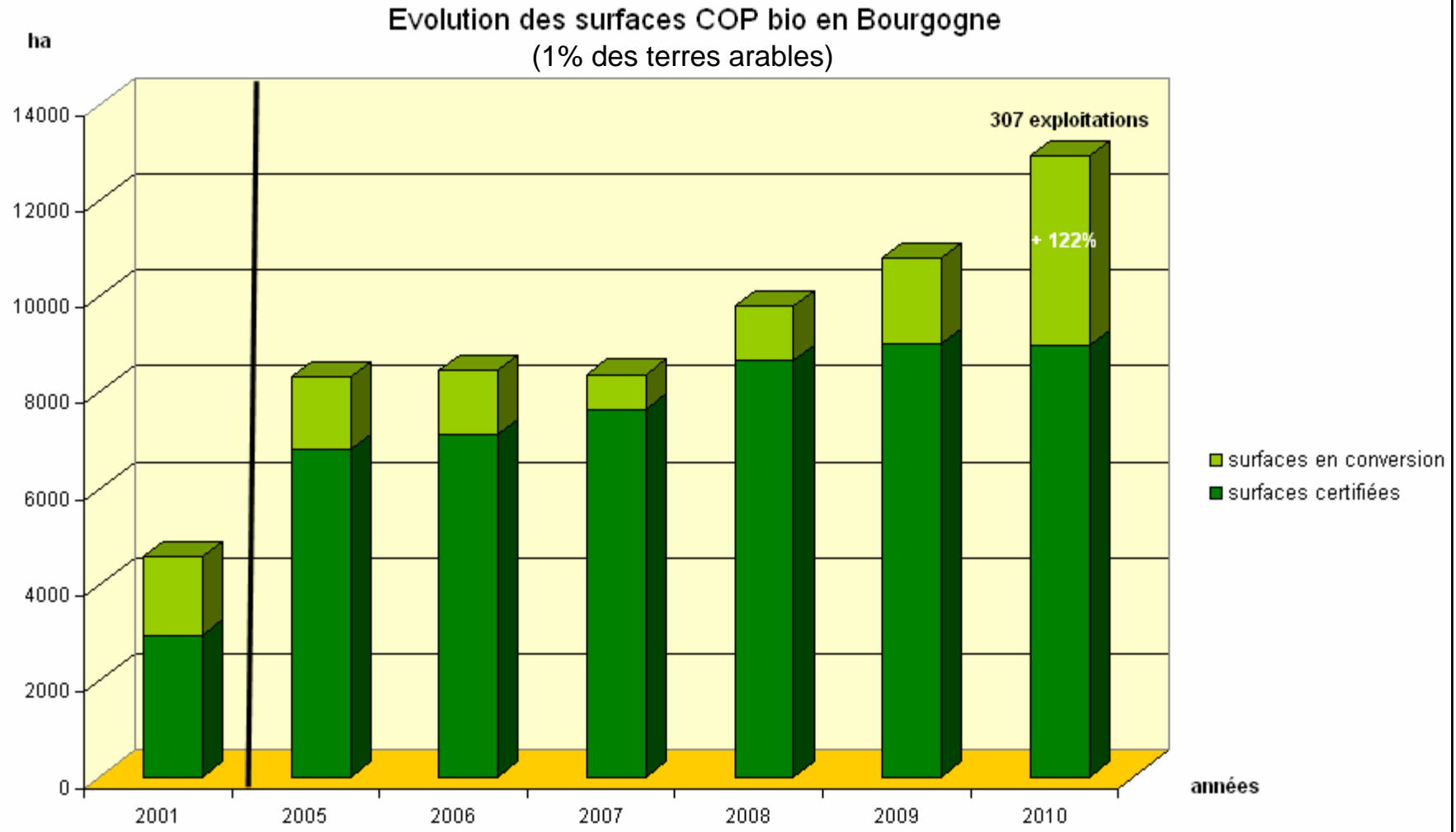
Franche-Comté 240 000 t



Thème régional 2011 :

La filière biologique

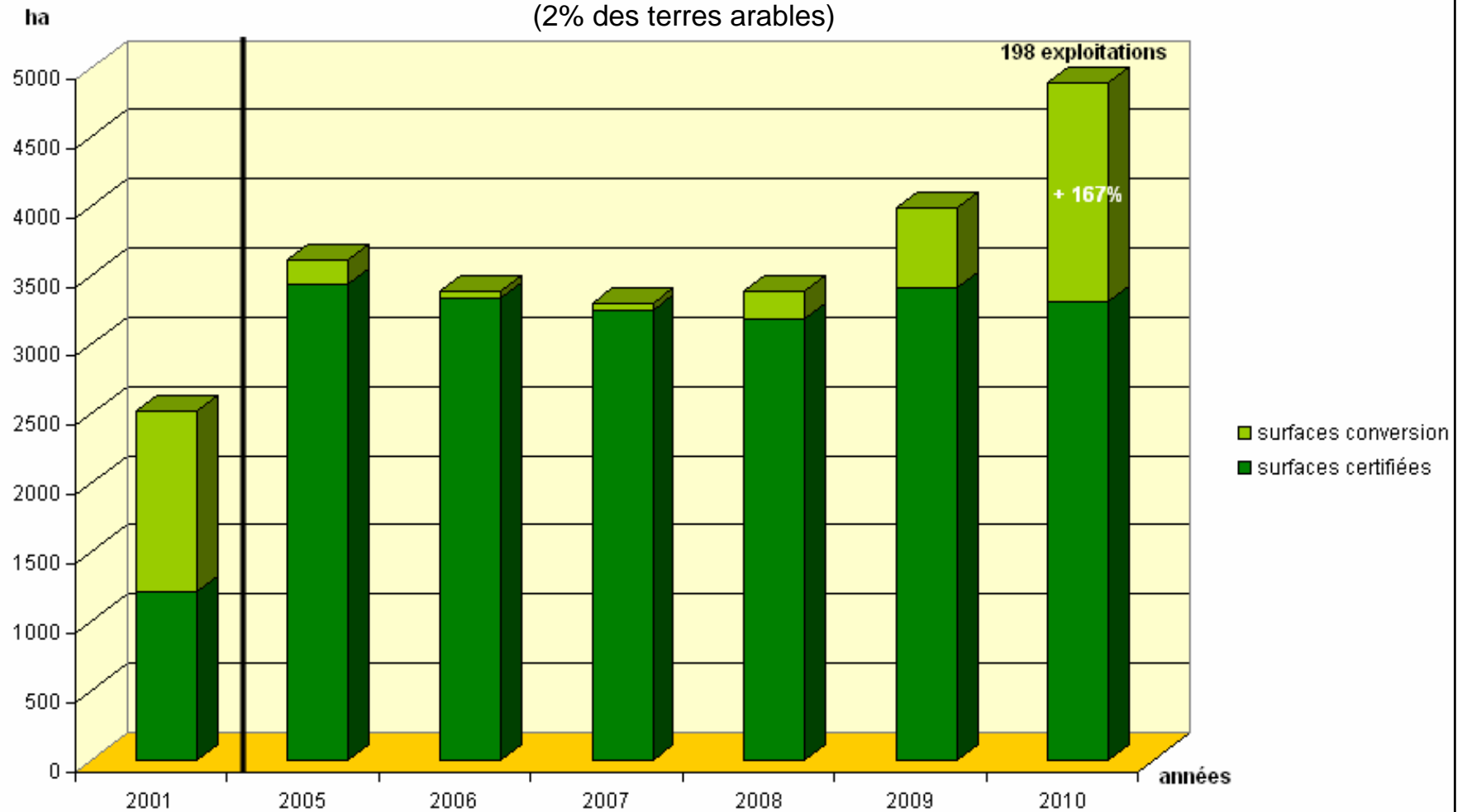
La filière bio – surfaces Bourgogne



Source : Agence Bio

La filière bio – surfaces Franche-Comté

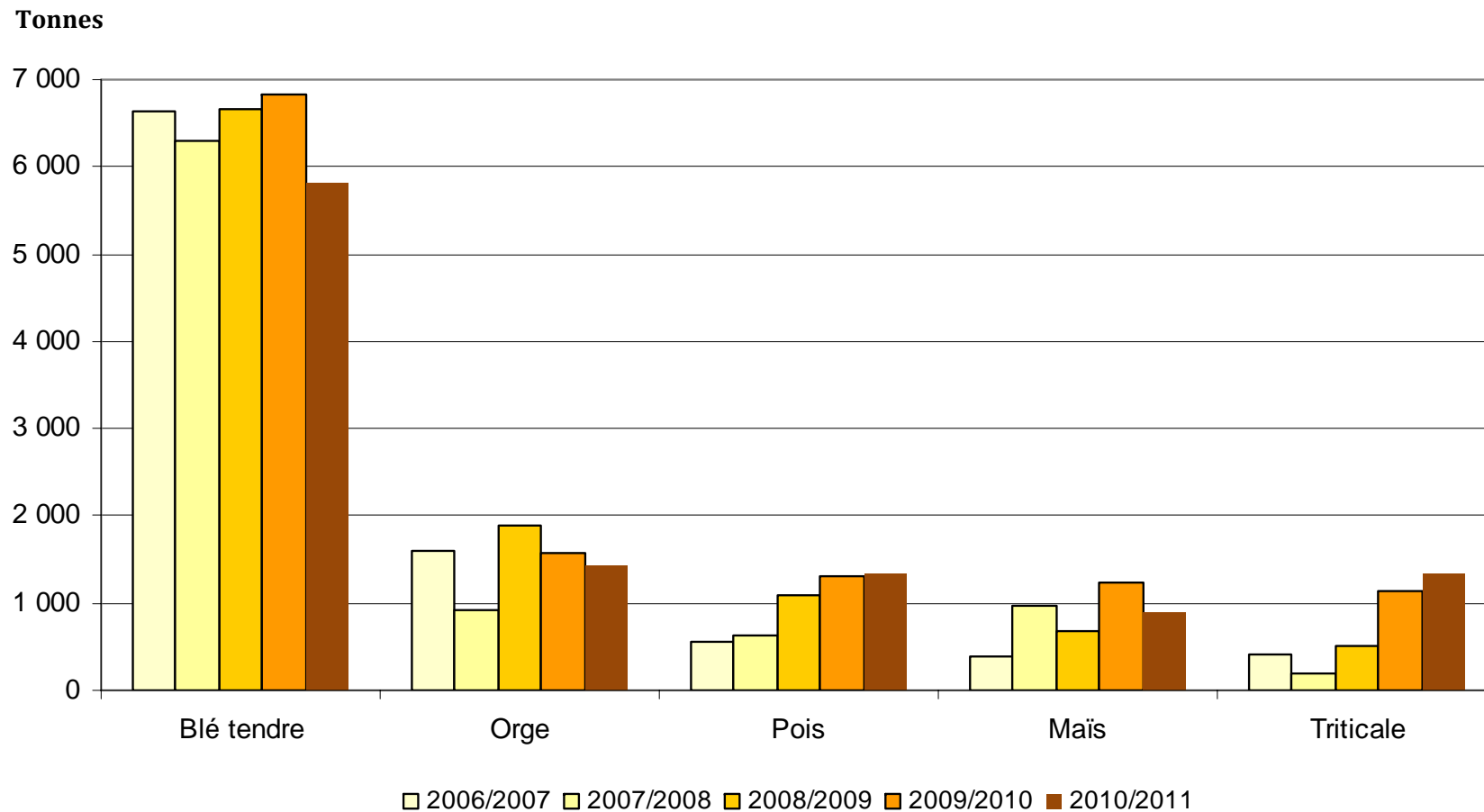
Evolution des surfaces COP bio en Franche-Comté
(2% des terres arables)



Source : Agence Bio

Evolution de la collecte bio

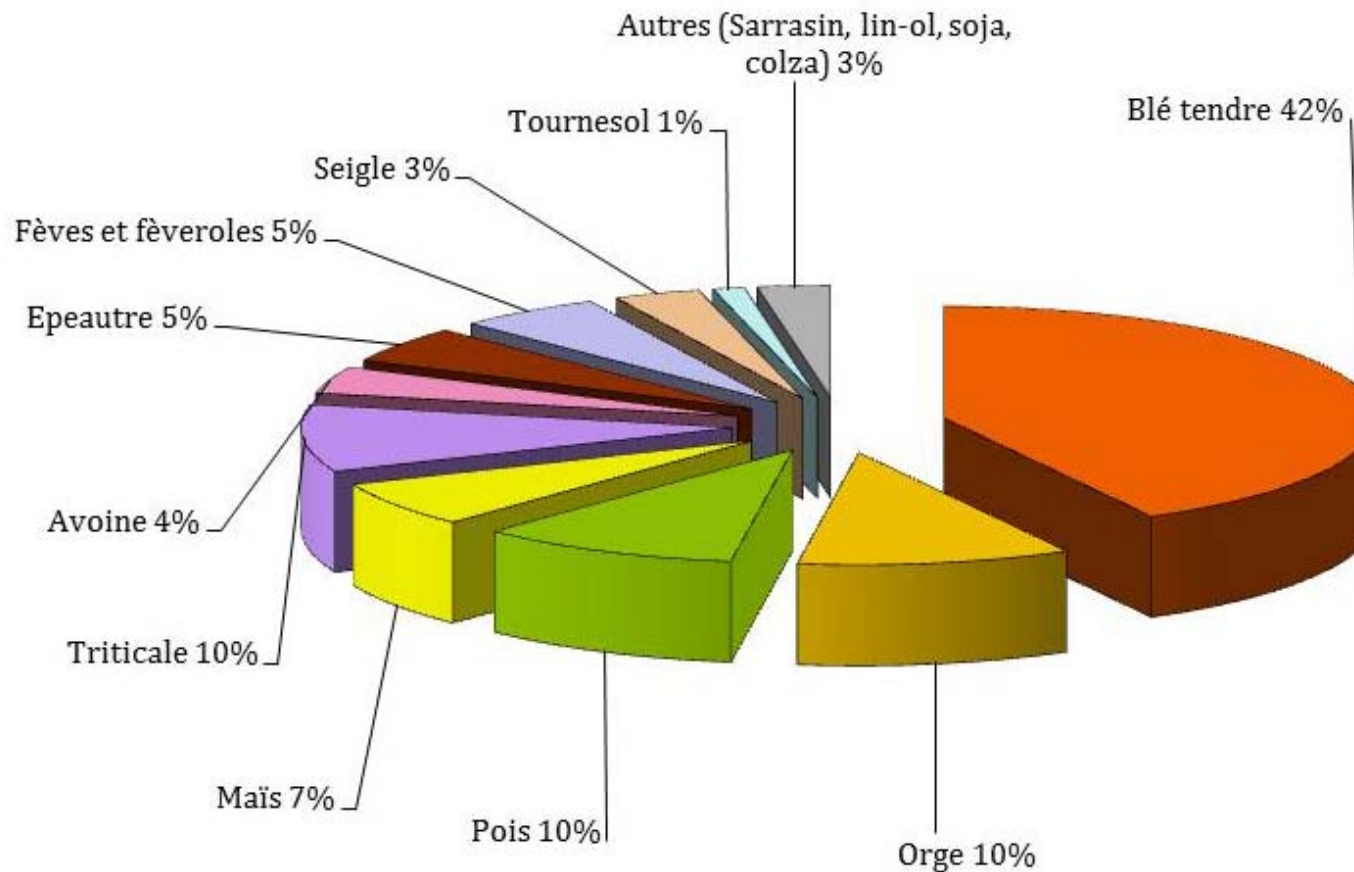
Principaux produits bios collectés en Bourgogne & Franche-Comté



Source : FranceAgriMer

Répartition de la collecte bio

Bourgogne & Franche-Comté - campagne 2010/2011



Source : FranceAgriMer



Merci de votre attention