



**RÉPUBLIQUE  
FRANÇAISE**

*Liberté  
Égalité  
Fraternité*



FranceAgriMer

ÉTABLISSEMENT NATIONAL  
DES PRODUITS DE L'AGRICULTURE ET DE LA MER

# FILIÈRE LAIT DE VACHE BIOLOGIQUE : INDICATEURS DE CONJONCTURE

Conseil Spécialisé Ruminants Lait & Viande

12 mars 2024

# Faits marquants

## En France, la collecte biologique a reculé de 4,5 % en 2023

En moyenne, les volumes de lait biologique collectés se sont repliés de 4,5 % par rapport à 2022. La baisse a été amoindrie en MSU (- 3,5 %), grâce à l'amélioration des taux. Au niveau régional, les volumes normands ont été les seuls à rester orientés à la hausse (+ 1,1 %/2022), tandis que les volumes ont perdu 4,6 % en Bretagne et en région Pays de la Loire. Cette diminution est en lien avec la baisse du nombre de producteurs : au niveau national, ce nombre s'est replié de 4,6 % (en décembre 2023 par rapport à décembre 2022). Les fabrications ont subi des replis plus marqués, toujours dans un contexte de déclassement. En effet, les volumes de lait conditionné ont perdu 7,2 % tandis que ceux de beurre biologique ont diminué de 9,6 %. En Europe, les dynamiques de collecte ont été similaires en Autriche (- 3,5 %/2022) et au Danemark (- 5,0 %). En Allemagne, les volumes sont restés haussiers sur l'année (+ 4,9 %/2022), mais la dynamique s'est essoufflée en cours d'année (+ 8,2 % en janvier 2023/janvier 2022, et + 0,8 % en décembre 2023/décembre 2022).

## La consommation des produits laitiers biologiques est restée morose

Malgré des hausses de prix plus modérées que dans la filière conventionnelle, les achats de produits laitiers ont de nouveau plongé en 2023. Les diminutions ont été comprises entre 8,7 % (pour la crème) et 20,6 % pour les fromages frais. Mécaniquement, les parts du biologique dans le total des achats ont donc diminué. Les produits laitiers biologiques ont perdu des acheteurs en 2023, notamment pour le produit phare, le lait conditionné, pour lequel le taux de pénétration du produit a diminué de 3,4 points en un an seulement. C'est également le cas pour la crème (- 2,0 points), et les ultra-frais (- 4,0 points).

## Malgré des débouchés incertains, le prix français du lait biologique est resté en hausse

En France, le prix du lait biologique standard s'est établi à 488,7 €/1 000 l, soit une hausse de 5,3 % et 24,7 €/1 000 l par rapport à 2022. La hausse a été légèrement plus marquée pour le prix réel (+ 5,5 %), grâce à l'amélioration des taux sur une grande partie de l'année.

# Faits marquants

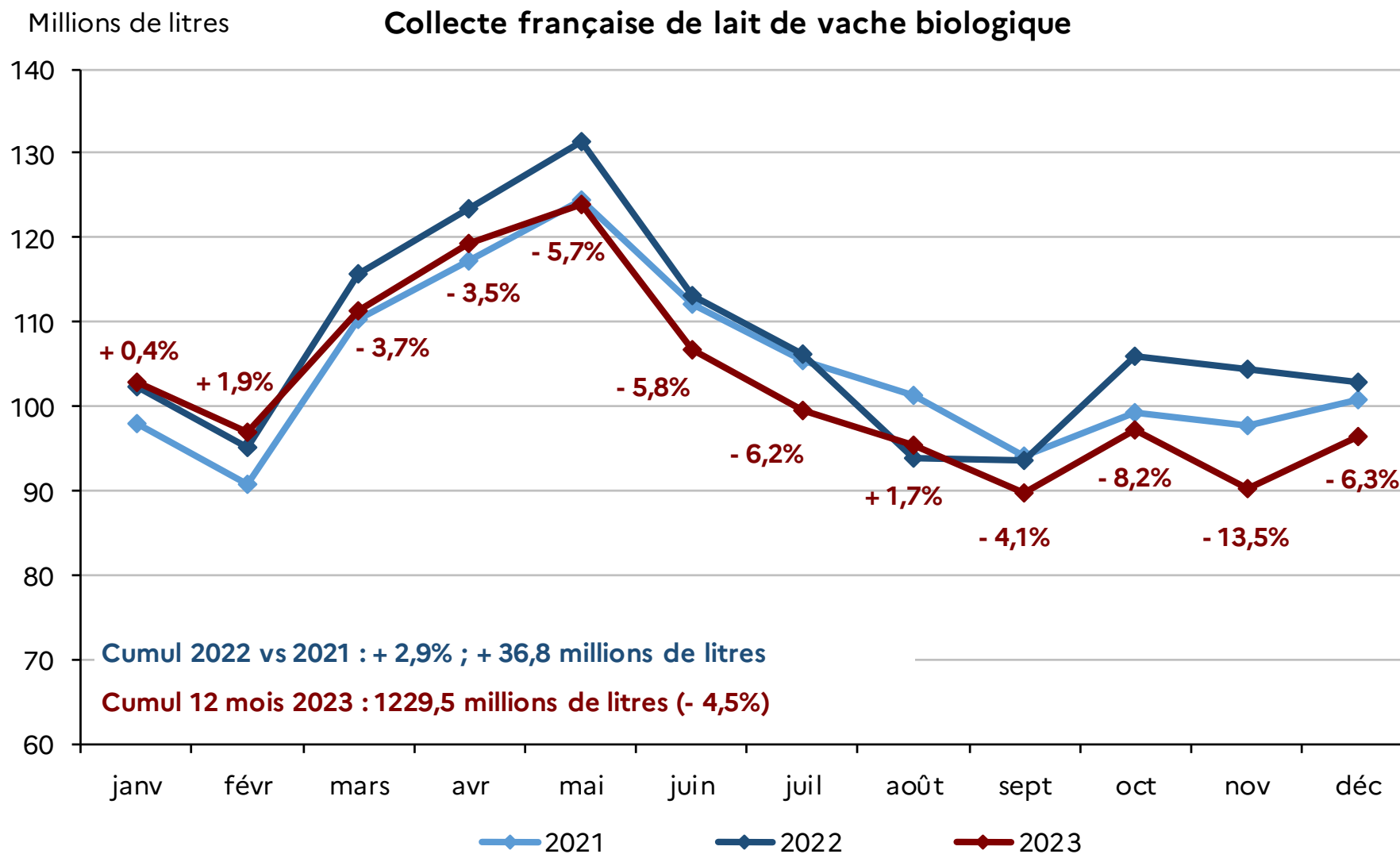
Retrouvez plus d'informations sur la  
conjoncture laitière biologique de 2023 en  
consultant la publication annuelle :

[LES MARCHÉS DES PRODUITS LAITIERS, CARNÉS ET AVICOLES  
BILAN 2023, PERSPECTIVES 2024](#)



# COLLECTE FRANÇAISE DE LAIT DE VACHE BIO

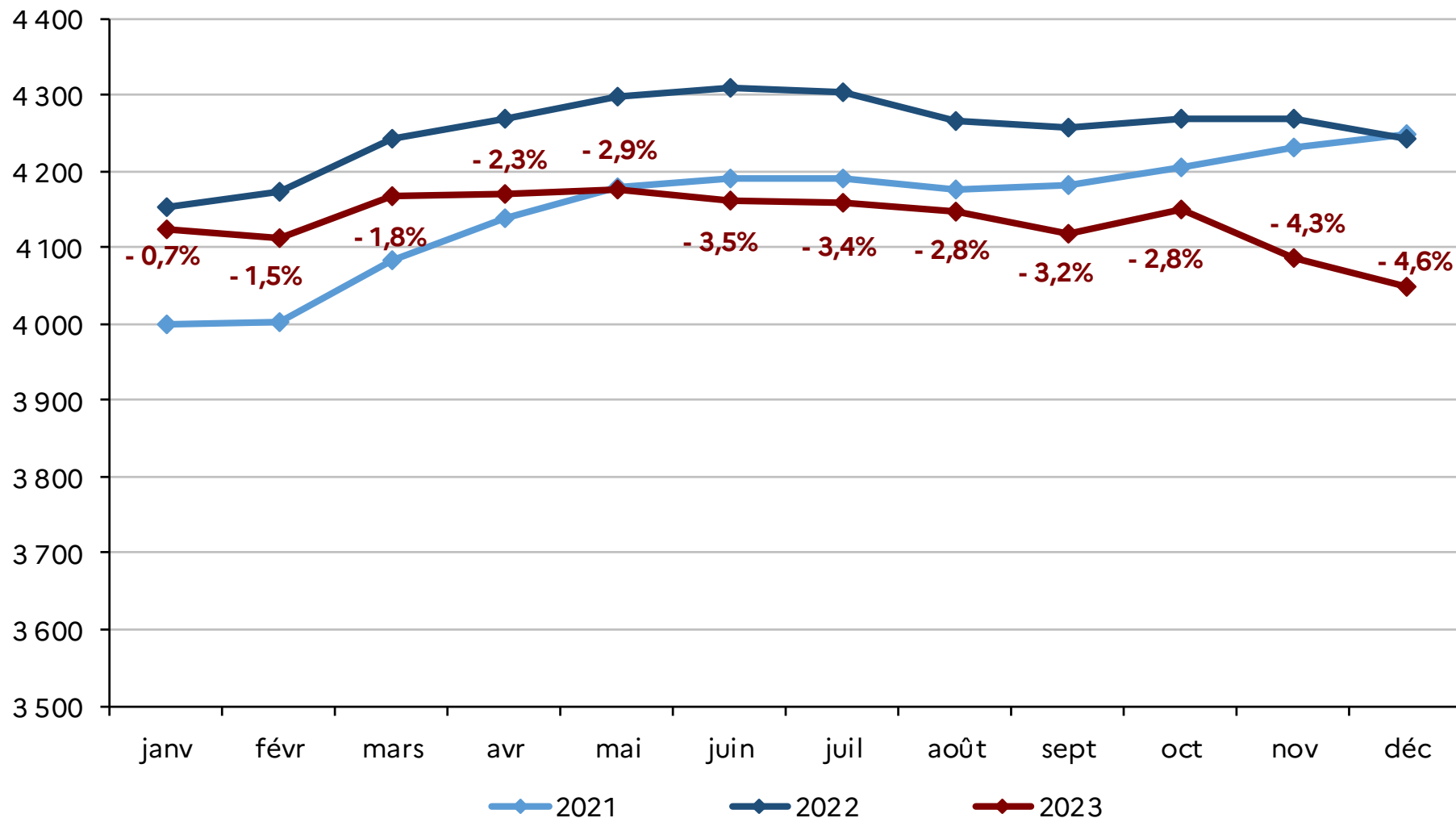
En 2023, la collecte de lait biologique s'est établie à 1,23 milliard de litres, un volume en recul de 4,5 % par rapport à 2022.



Source : FranceAgriMer d'après Enquête mensuelle laitière SSP-FranceAgriMer

Déjà sous le niveau de 2022, le nombre de producteurs de lait biologique a poursuivi son recul, et est passé sous le niveau de 2021 au mois de mai.

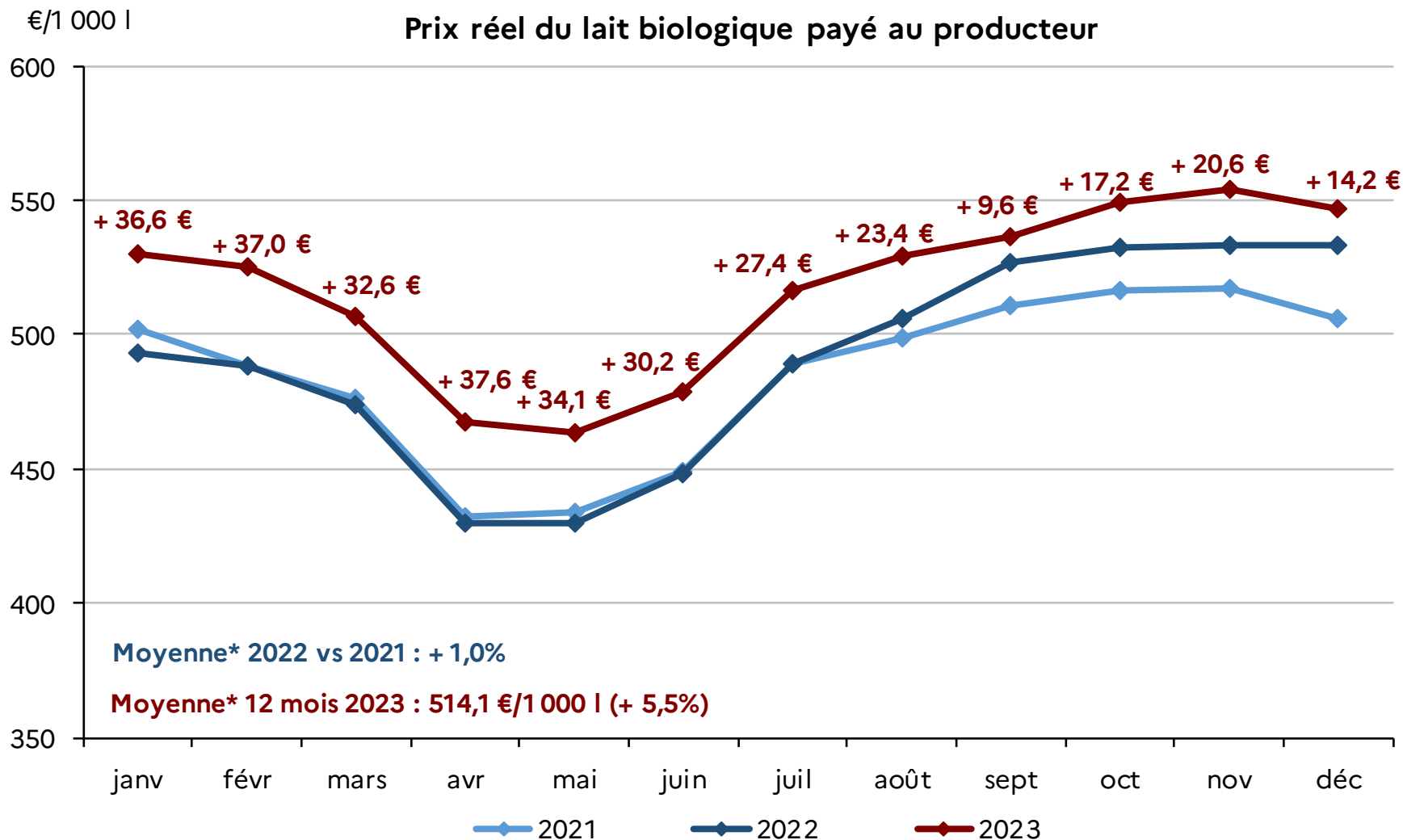
## Nombre de producteurs ayant livré du lait bio



Source : FranceAgriMer d'après Enquête mensuelle laitière SSP-FranceAgriMer

# PRIX RÉEL DU LAIT BIOLOGIQUE PAYÉ AUX PRODUCTEURS

En parallèle, le prix réel du lait biologique a augmenté en 2023, particulièrement au premier semestre. Sur l'année, la progression a été de 5,5 %, soit une hausse moyenne de 27 €/1 000 l.

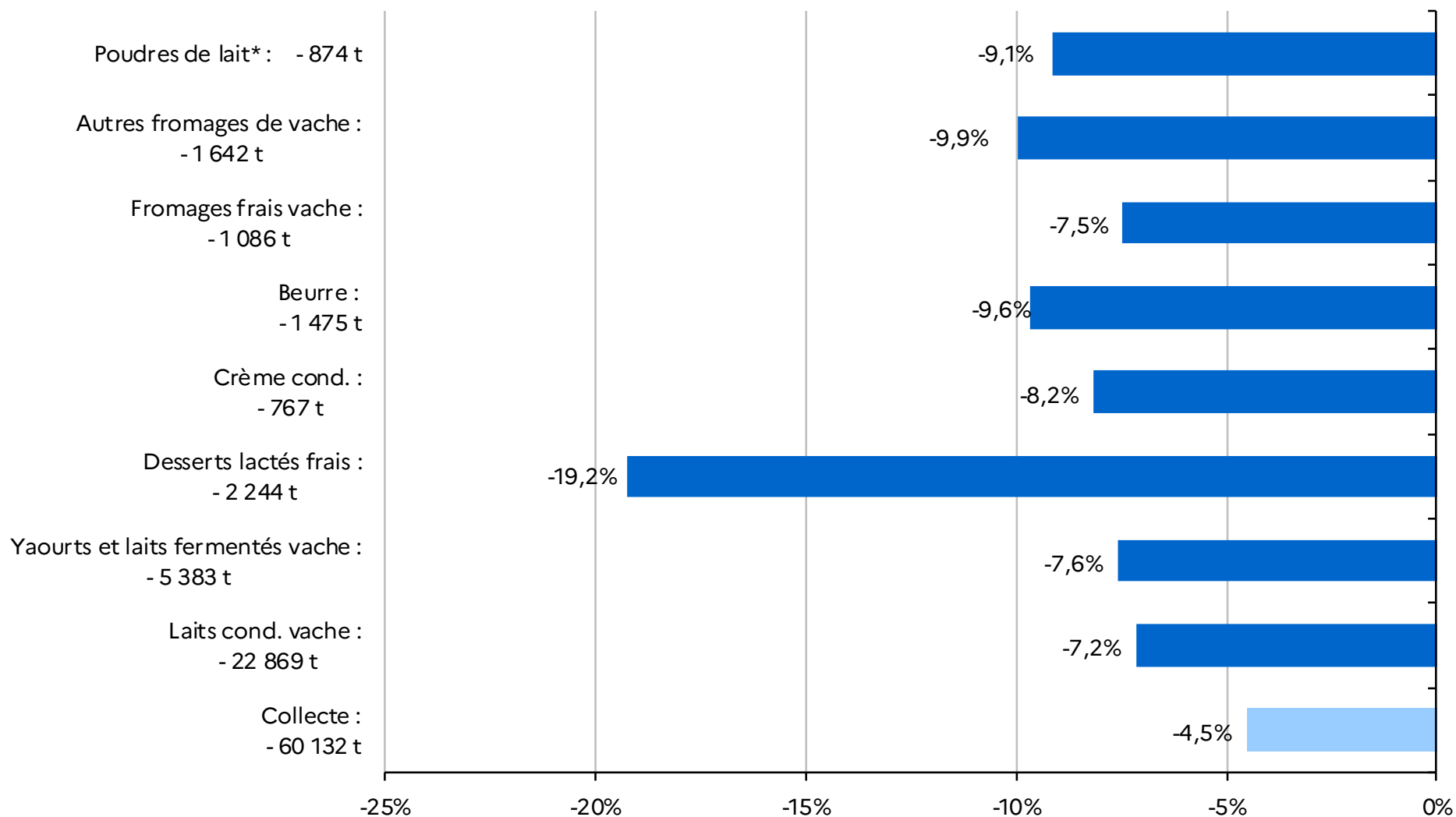


\* Moyennes pondérées par les volumes

Source : FranceAgriMer d'après Enquête mensuelle laitière SSP-FranceAgriMer

Les fabrications ont connu de forts reculs, s'adaptant à la baisse de la consommation.

Fabrications de produits laitiers biologiques (évolution 2023/2022 cumul 12 mois)



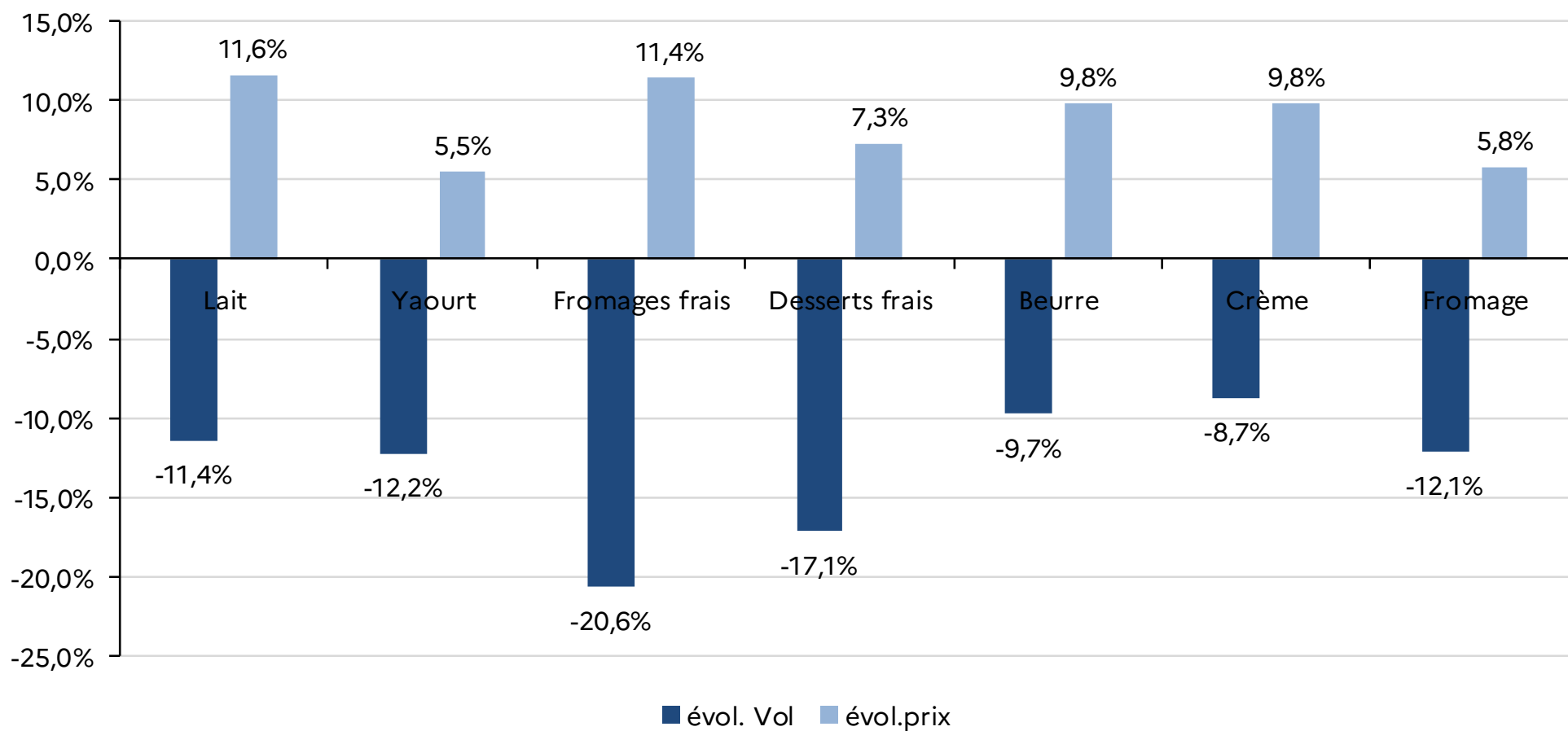
\* Poudres séchées dans le mois

Source : FranceAgriMer d'après Enquête mensuelle laitière SSP-FranceAgriMer

# CONSOMMATION À DOMICILE DE PRODUITS LAITIERS BIOLOGIQUES

En 2023, la baisse de consommation des produits laitiers biologiques s'est poursuivie. Les hausses de prix ont toutefois été plus modérées que dans la filière conventionnelle.

## Évolution des volumes et des prix entre 2023 et 2022 des produits laitiers biologiques

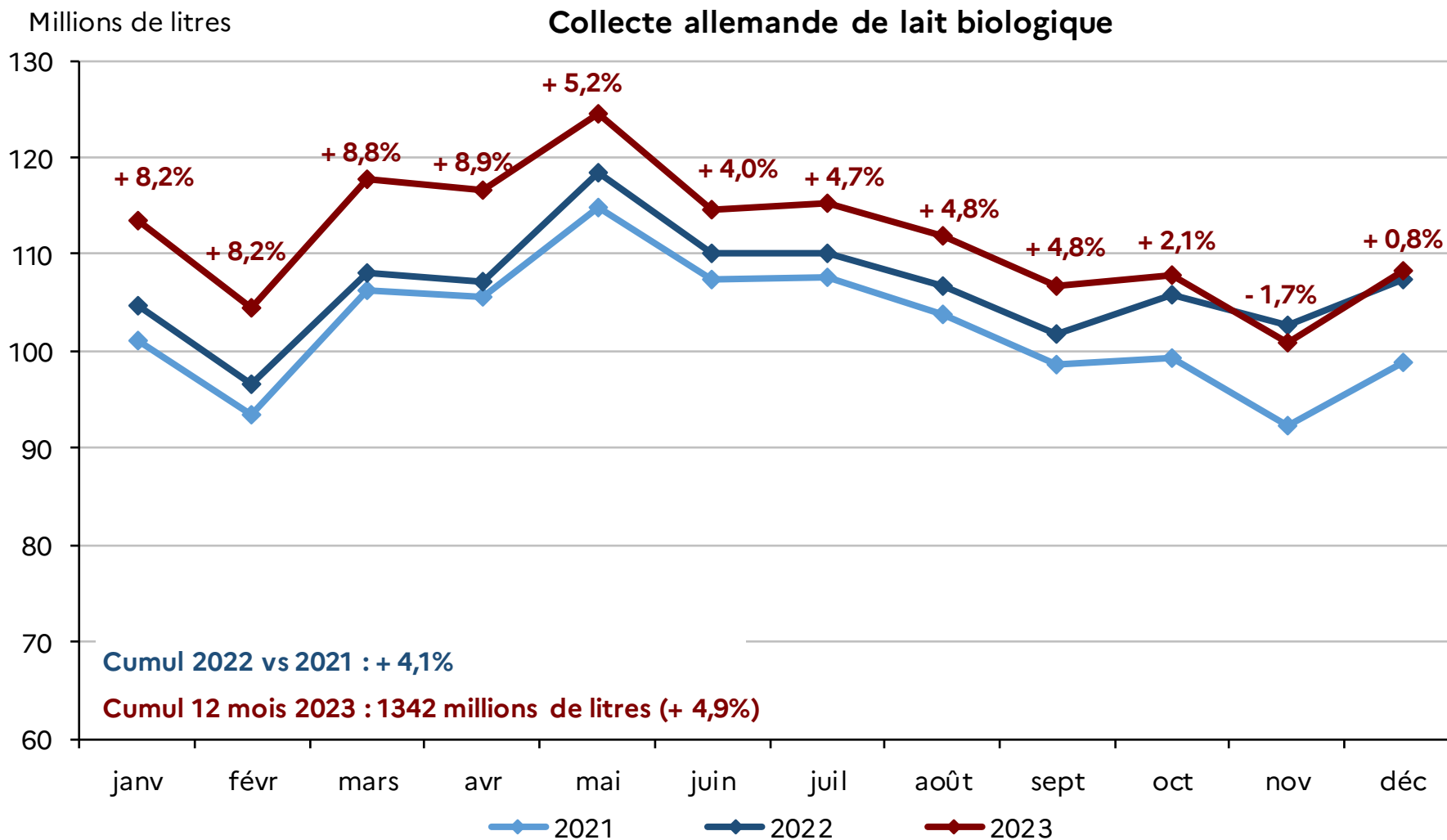


Source : FranceAgriMer d'après Kantar Worldpanel



# ALLEMAGNE : COLLECTE DE LAIT BIOLOGIQUE

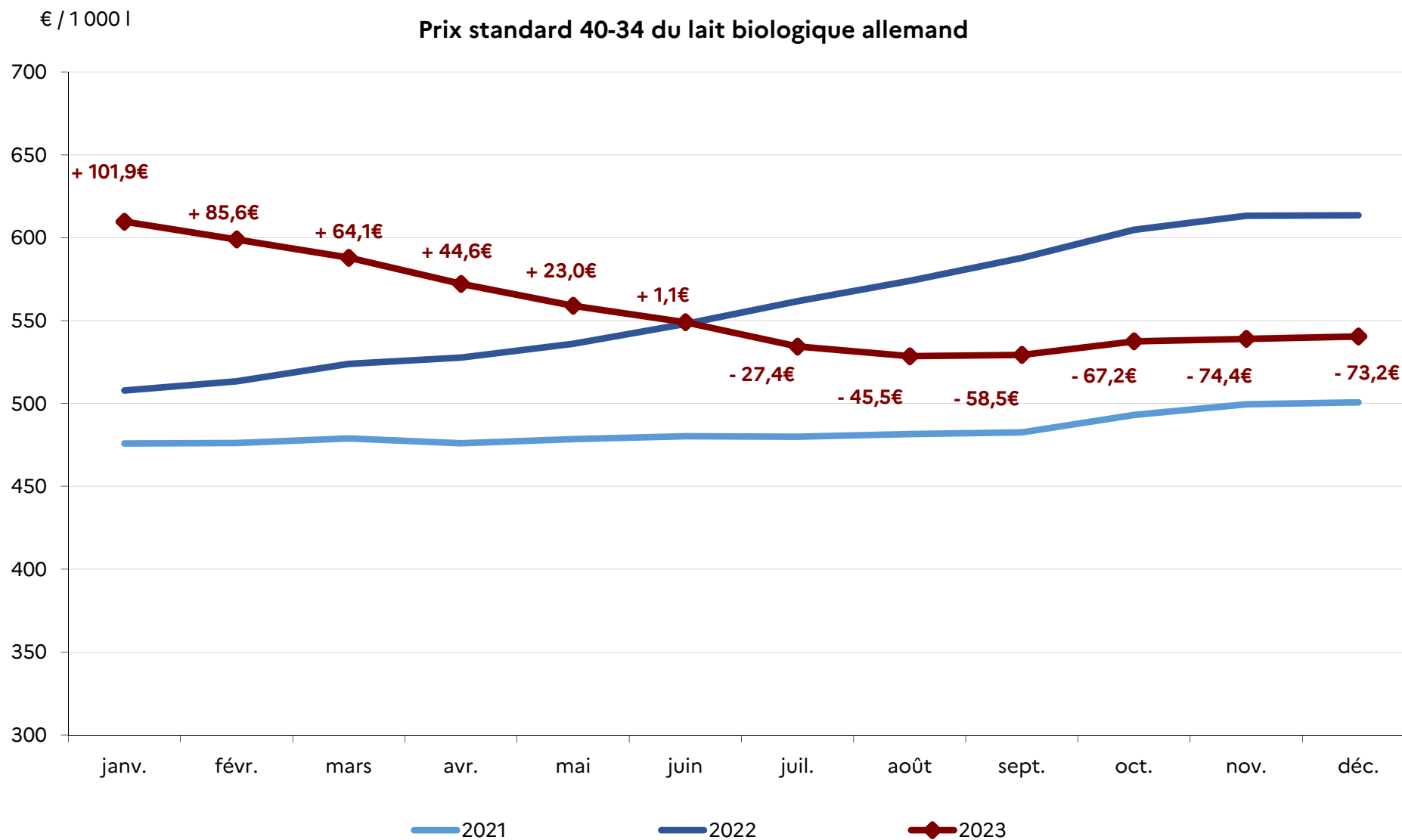
En Allemagne, la collecte de lait biologique a progressé de 4,9 % par rapport à 2022. Néanmoins, le rythme de progression s'est essoufflé au cours de l'année 2023.



Source : FranceAgriMer d'après AMI-BLE

# ALLEMAGNE : PRIX DU LAIT BIOLOGIQUE PAYÉ AUX PRODUCTEURS

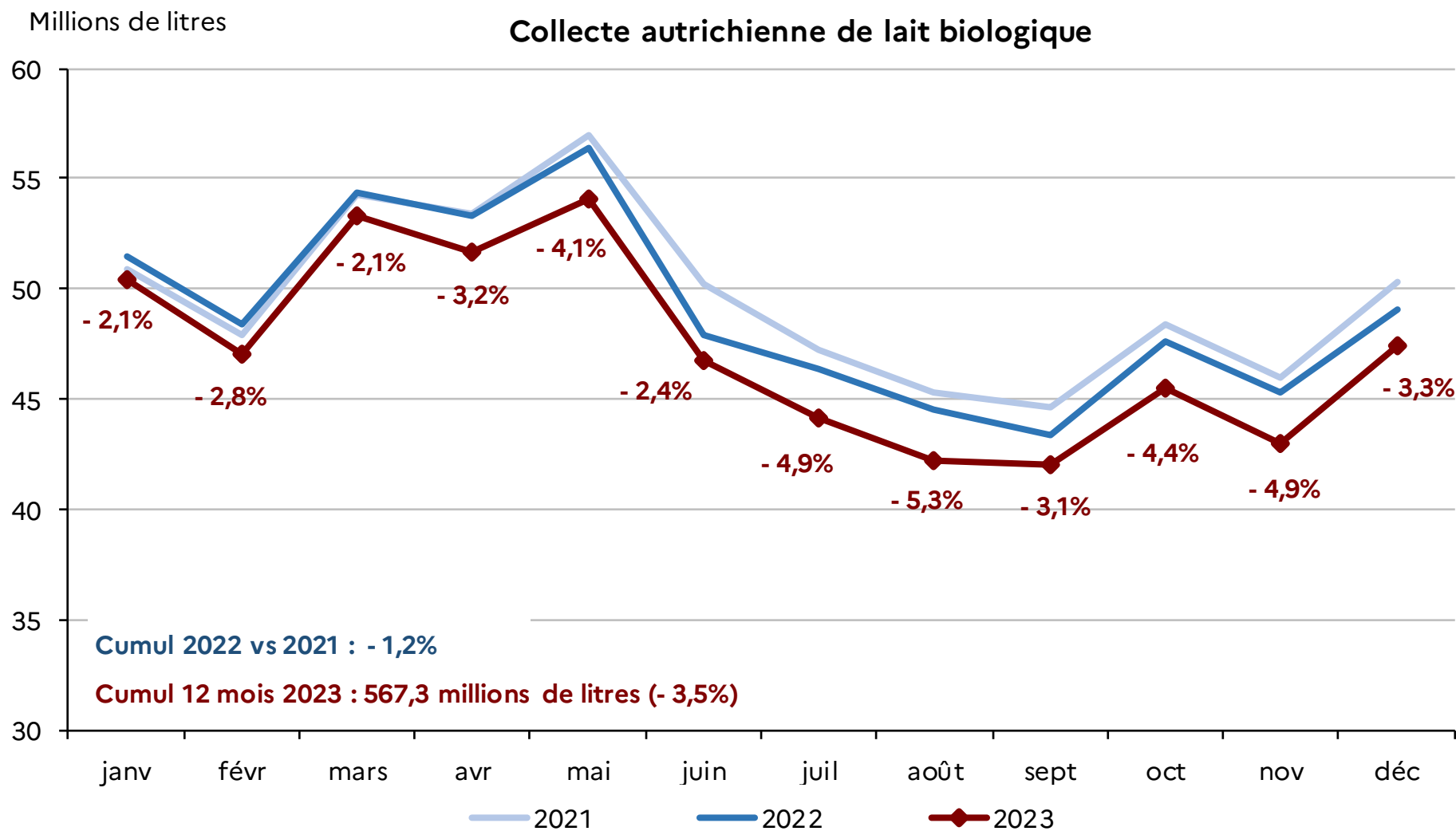
Le prix du lait biologique allemand a poursuivi son repli. Cette évolution a pu affecter la progression de la collecte.



Source : FranceAgriMer d'après AMI-BLE

# AUTRICHE : COLLECTE DE LAIT BIOLOGIQUE

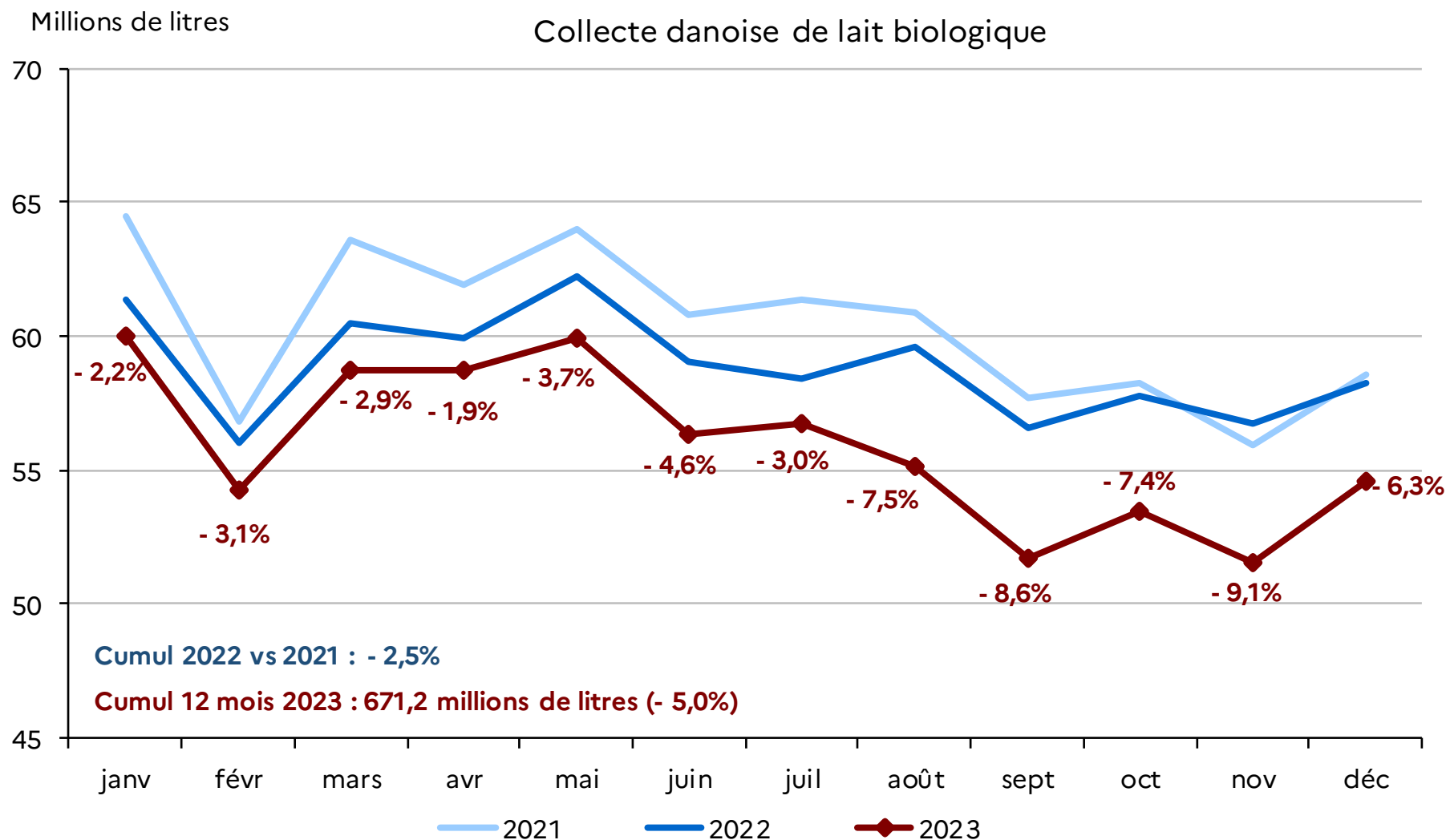
En Autriche, le recul de la collecte s'est poursuivi : les volumes ont diminué de 3,5 % par rapport à 2022.



Source : FranceAgriMer d'après AMA

# DANEMARK : COLLECTE DE LAIT BIOLOGIQUE

Au Danemark, la tendance baissière de la collecte s'est maintenue. Sur l'année, le repli a été de 5,0 %.



Source : FranceAgriMer d'après [www.statistikbanken.dk](http://www.statistikbanken.dk)



**RÉPUBLIQUE  
FRANÇAISE**

*Liberté  
Égalité  
Fraternité*



FranceAgriMer

ÉTABLISSEMENT NATIONAL  
DES PRODUITS DE L'AGRICULTURE ET DE LA MER

## Contact

Olivia Parodi

[olivia.parodi@franceagrimer.fr](mailto:olivia.parodi@franceagrimer.fr)