



FranceAgriMer

Unité STRUCTURATION de DONNEES

COMMERCE EXTERIEUR FRANÇAIS LAIT et PRODUITS LAITIERS

MAI 2010

Exportations européennes vers les Pays Tiers

Laits liquides

Crème

Yoghourts et autres laits fermentés

Beurre

Beurre anhydre

Lait écrémé en poudre

Lait entier en poudre

Fromages

Laits concentrés Lactosérum

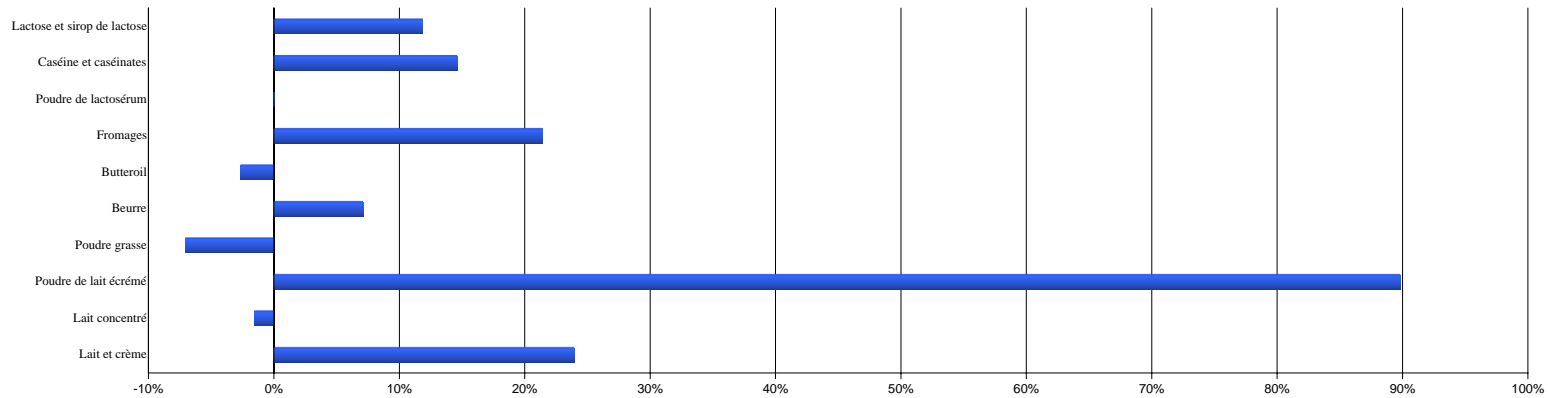
Composants naturels du lait

Caséines et caséinates

Aliments veaux

Bilan du commerce extérieur (en quantité et en valeur)

EXPORTATIONS EUROPÉENNES VERS LES PAYS TIERS
ÉVOLUTION CUMULÉE UE à 27
5 mois 2010



EXPORTATIONS CUMULÉES

Produit	Année	Belg	Bulg.	R.Tch	Dan	All	Est	Irl	Grèce	Esp	Fr	Italie	Chyp	Lett.	Litu.	Lux.	Hong	Malte	P.Bas	Aut	Pol	Port	Rou	Sloven	Slovaq	Finl	Suède	R.uni	UE à 27	% 2010/2009
		5	5	5	5	5	5	5	5	5	5	5	5	5	5	5	5	5	5	5	5	5	5	5	5	5	5	5	5	5
Lait et crème	2010	2,4	0,0	0,0	3,1	30,8	2,7	0,0	0,1	6,5	37,4	2,2	0,3	1,2	0,3	0,0	3,6	0,0	7,5	0,1	0,4	4,2	0,3	9,2	0,1	4,5	0,2	0,6	117,7	23,9%
	2009	3,4	0,1	0,7	2,5	24,5	0,3	0,0	0,1	6,5	31,9	1,5	0,1	1,3	0,8	0,0	0,5	0,0	5,3	0,4	0,6	2,8	0,2	6,3	0,4	3,5	0,1	1,3	94,9	
Lait concentré	2010	0,1	0,0	0,6	0,1	32,0	0,0	0,1	0,0	0,6	0,4	0,0	0,0	0,0	0,2	0,0	0,0	0,0	60,9	0,1	0,9	0,1	0,0	0,0	0,0	0,0	0,0	0,1	96,2	-1,6%
	2009	0,3	0,0	0,1	0,0	28,5	0,0	0,0	0,3	0,4	0,1	0,0	0,0	0,0	2,9	0,0	0,0	0,0	64,2	0,0	0,5	0,2	0,0	0,0	0,0	0,0	0,0	0,1	97,7	
Poudre de lait écrémé	2010	40,3	0,0	1,8	1,9	20,6	1,9	5,4	0,0	0,1	25,8	0,1	0,0	0,3	3,6	0,0	0,0	0,0	26,0	0,2	6,3	0,1	0,0	0,2	0,2	4,1	2,7	3,3	144,9	89,8%
	2009	15,5	0,0	2,4	1,6	10,9	0,1	2,8	0,0	0,6	10,3	0,2	0,0	0,0	0,1	0,0	0,0	0,0	16,3	0,1	8,8	0,1	0,0	0,0	0,0	2,0	3,7	0,9	76,4	
Poudre grasse	2010	32,2	0,0	1,5	38,5	3,2	0,4	7,6	0,0	0,3	14,0	0,2	0,0	0,1	0,9	0,0	0,0	0,0	56,0	0,0	2,2	0,4	0,0	0,2	0,1	0,5	12,0	16,1	186,5	-7,1%
	2009	40,8	0,0	2,8	34,1	2,8	0,1	6,5	0,0	0,3	20,3	0,6	0,0	0,5	0,9	0,0	0,0	0,0	61,4	0,0	2,3	0,3	0,0	0,0	0,1	0,1	13,2	13,5	200,7	
Beurre	2010	3,1	0,0	0,3	4,3	9,4	0,7	2,7	0,0	0,1	7,0	0,1	0,0	0,1	0,3	0,0	0,0	0,0	13,8	0,0	0,8	0,2	0,0	0,1	0,0	7,9	0,2	1,1	52,1	7,1%
	2009	2,4	0,0	0,4	4,5	5,9	0,6	4,7	0,0	0,2	5,2	0,2	0,0	0,0	2,4	0,0	0,0	0,0	11,3	0,0	0,9	0,2	0,0	0,1	0,0	8,8	0,1	0,6	48,6	
Butteroil	2010	2,7	0,0	0,0	0,0	0,0	0,0	0,0	0,0	0,0	2,6	0,0	0,0	0,0	0,0	0,0	0,0	0,0	4,7	0,1	0,2	0,0	0,0	0,0	0,0	0,0	0,0	0,1	10,5	-2,7%
	2009	2,1	0,0	0,0	0,0	0,0	0,0	0,0	0,0	0,0	2,9	0,0	0,0	0,0	0,0	0,0	0,0	0,0	5,2	0,1	0,1	0,0	0,0	0,0	0,0	0,0	0,0	0,3	10,8	
Fromages	2010	1,0	2,4	1,6	17,3	61,0	3,2	10,0	2,1	3,7	33,1	26,9	0,9	1,3	9,2	0,0	3,1	0,0	36,8	5,6	15,7	1,0	0,2	1,3	0,3	15,9	0,5	4,7	259,0	21,4%
	2009	0,6	2,7	2,0	17,3	38,6	1,6	8,6	2,0	2,6	28,5	25,7	0,8	0,8	13,4	0,0	2,5	0,0	30,0	4,9	9,4	1,0	0,1	1,0	0,9	13,7	0,7	3,8	213,3	
Poudre de lactosérum	2010	2,8	0,1	4,4	2,0	16,3	1,6	3,2	0,1	1,2	48,1	0,3	0,0	1,0	2,5	0,0	0,2	0,0	22,6	1,3	21,6	0,1	0,0	0,0	0,0	11,9	0,0	1,2	142,4	0,0%
	2009	5,6	0,0	3,5	0,9	18,4	2,6	7,2	0,0	1,6	39,8	0,4	0,0	0,5	4,5	0,0	0,4	0,0	23,7	0,8	19,6	0,0	0,0	0,0	0,0	12,7	0,0	0,2	142,4	
Caséine et caséinates (1)	2010	0,0	0,0	0,0	1,4	1,0	0,0	5,8	0,2	0,0	4,5	0,3	0,0	0,0	0,0	0,0	0,0	(s)	0,0	0,1	0,0	0,0	0,0	0,0	0,0	0,0	0,1	13,5	14,6%	
	2009	0,0	0,0	0,0	1,0	1,4	0,0	4,9	0,0	0,0	4,1	0,3	0,0	0,0	0,0	0,0	0,0	0,0	(s)	0,0	0,0	0,0	0,0	0,0	0,0	0,0	0,0	0,1	11,8	
Lactose et sirop de lactose	2010	0,1	0,0	0,0	0,2	15,6	1,4	0,0	0,1	0,0	2,4	3,0	0,0	0,0	2,6	0,0	0,0	0,0	24,0	0,1	0,0	0,0	0,0	0,0	0,0	0,0	0,0	0,1	49,8	11,9%
	2009	0,1	0,0	0,0	0,3	13,0	0,0	0,0	0,0	0,1	1,7	2,1	0,0	0,0	3,9	0,0	0,0	0,0	22,6	0,0	0,1	0,0	0,0	0,0	0,0	0,0	0,0	0,5	44,5	

(1) Hors Pays-Bas

(s) : Secret Statistique

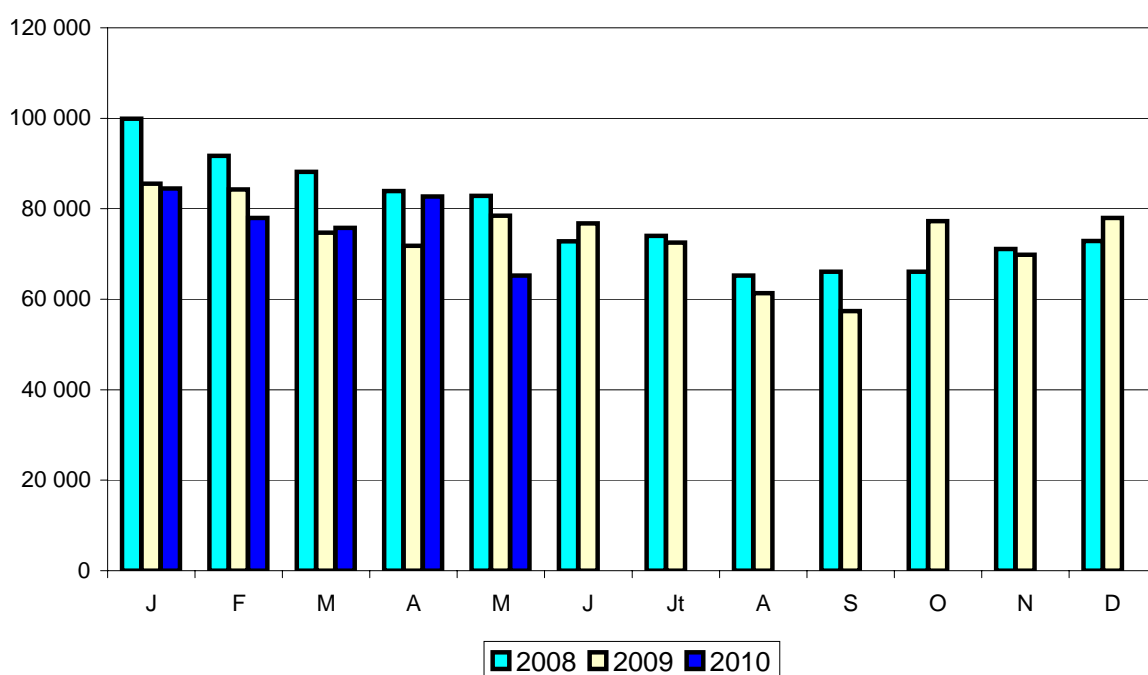
Source : Commission de l'Union Européenne

COMMERCE EXTERIEUR FRANCE

EXPORTATIONS de LAITS LIQUIDES

Tonnes	Mai 2009	Mai 2010	Evolution (%)	Cumul 2009	Cumul 2010	Evolution (%)
Total lait liquide	78 452	65 141	-17,0	394 720	385 757	-2,3
UE à 27	73 921	60 723	-17,9	371 385	359 055	-3,3
Tiers	4 531	4 418	-2,5	23 335	26 702	14,4
Total conditionnés (< 2 litres)	21 479	15 175	-29,3	134 687	141 259	4,9
UE à 27	21 479	15 154	-29,4	121 632	124 866	2,7
Italie	6 621	3 226	-51,3	36 415	52 320	43,7
Espagne	6 940	7 503	8,1	45 276	37 713	-16,7
UEBL	1 364	303	-77,8	7 956	6 085	-23,5
Royaume-Uni	1 650	621	-62,4	7 286	6 750	-7,4
Portugal	4 725	3 381	-28,4	23 971	21 441	-10,6
Tiers	2 515	2 384	-5,2	13 055	16 393	25,6
Liban	0	21		93	3 141	3 277,4
Sénégal	554	406	-26,7	2 640	2 291	-13,2
Gabon	171	244	42,7	1 332	1 250	-6,2
Mayotte	271	215	-20,7	1 274	1 391	9,2
Andorre	150	72	-52,0	1 277	1 015	-20,5
Polynésie française	238	274	15,1	895	1 192	33,2
Total vrac (> 2 litres)	54 458	47 603	-12,6	260 033	244 498	-6,0
UE à 27	52 442	45 569	-13,1	249 753	234 189	-6,2
Espagne	20 636	14 770	-28,4	117 915	81 861	-30,6
Italie	20 758	19 450	-6,3	87 979	97 032	10,3
Allemagne	4 937	4 824	-2,3	20 918	24 430	16,8
UEBL	6 004	5 031	-16,2	22 014	27 070	23,0
Tiers	2 016	2 034	0,9	10 280	10 309	0,3
Suisse	2 013	2 019	0,3	10 250	10 231	-0,2

Source : Douanes

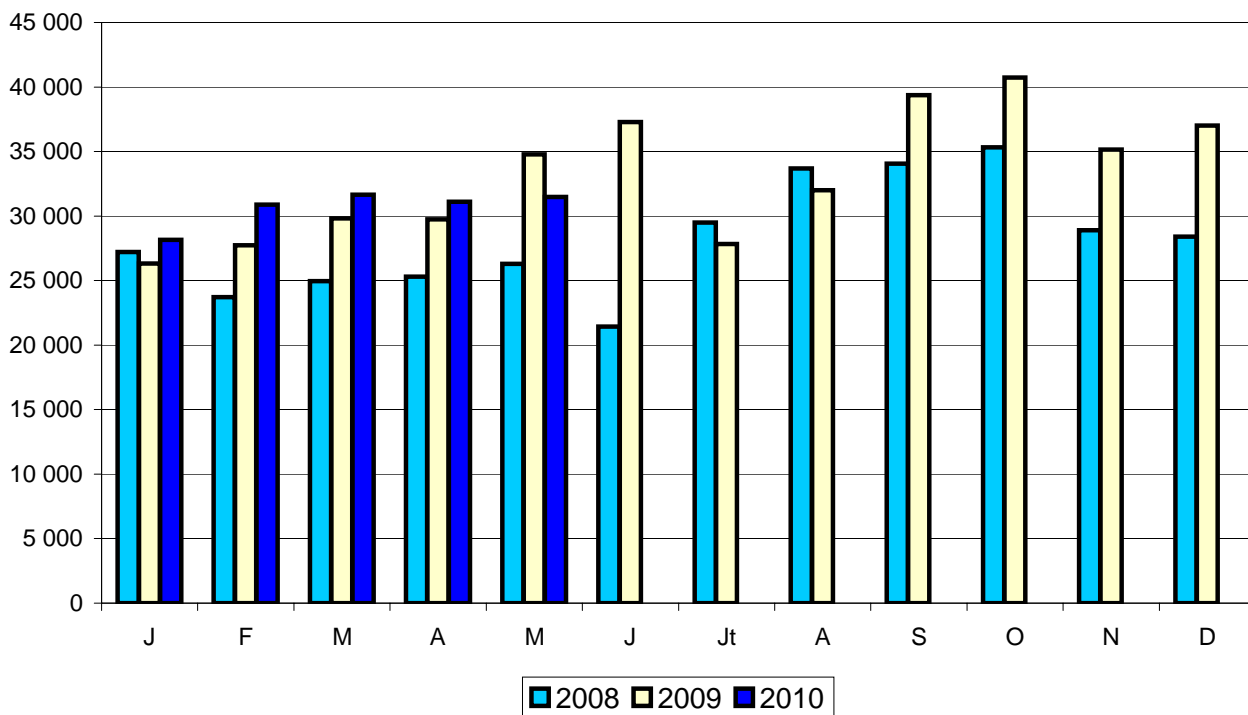


COMMERCE EXTERIEUR FRANCE

IMPORTATIONS de LAITS LIQUIDES

Tonnes	Mai 2009	Mai 2010	Evolution (%)	Cumul 2009	Cumul 2010	Evolution (%)
Total lait liquide	34 777	31 468	-9,5	148 388	153 142	3,2
UE à 27	34 777	31 468	-9,5	148 384	153 141	3,2
Tiers	0	0		4	1	-75,0
Total conditionnés (< 2 litres)	24 091	21 501	-10,8	104 928	111 443	6,2
UE à 27	24 091	21 501	-10,8	104 924	111 442	6,2
UEBL	7 724	4 135	-46,5	38 927	27 853	-28,4
Allemagne	14 798	17 124	15,7	58 858	82 470	40,1
Tiers	0	0		4	1	-75,0
Total vrac (> 2 litres)	10 686	9 967	-6,7	43 460	41 699	-4,1
UE à 27	10 686	9 967	-6,7	43 460	41 699	-4,1
UEBL	3 109	1 511	-51,4	10 887	10 158	-6,7
Espagne	2 773	2 328	-16,0	10 434	9 010	-13,6
Pays-Bas	3 983	2 486	-37,6	14 172	6 346	-55,2
Allemagne	197	1 212	515,2	2 482	3 412	37,5
Tiers	0	0		0	0	

Source : Douanes



COMMERCE EXTERIEUR FRANCE

CREME

EXPORTATIONS	Tonnes					
	Mai 2009	Mai 2010	Evolution (%)	Cumul 2009	Cumul 2010	Evolution (%)
Total crème	15 621	21 124	35,2	69 190	104 080	50,4
UE à 27	13 849	19 380	39,9	60 879	93 655	53,8
Tiers	1 772	1 744	-1,6	8 311	10 425	25,4
Crème conditionnée	3 054	3 571	16,9	15 508	16 975	9,5
UE à 27	1 321	1 898	43,7	7 326	6 875	-6,2
UEBL	405	392	-3,2	2 121	2 251	6,1
Royaume-Uni	130	138	6,2	810	583	-28,0
Espagne	233	217	-6,9	1 271	1 110	-12,7
Grèce	58	54	-6,9	307	253	-17,6
Italie	365	395	8,2	2 204	1 193	-45,9
Tiers	1 733	1 673	-3,5	8 182	10 100	23,4
Taiwan	235	182	-22,6	1 082	1 631	50,7
Hong Kong	164	141	-14,0	740	758	2,4
Arabie Saoudite	96	159	65,6	764	647	-15,3
Indonésie	65	114	75,4	354	573	61,9
Chine	52	143	175,0	314	912	190,4
Crème vrac	12 567	17 553	39,7	53 682	87 105	62,3
UE à 27	12 528	17 482	39,5	53 553	86 780	62,0
UEBL	3 477	3 731	7,3	17 052	16 234	-4,8
Italie	834	1 492	78,9	1 786	7 838	338,9
Allemagne	5 938	9 723	63,7	21 919	47 449	116,5
Espagne	1 866	1 341	-28,1	11 312	7 344	-35,1
Tiers	39	71	82,1	129	325	151,9
Liban	0	0		42	103	145,2

IMPORTATIONS

Total crème	11 726	16 961	44,6	83 855	81 455	-2,9
UE à 27	11 720	16 954	44,7	83 830	81 423	-2,9
Tiers	6	7	16,7	25	32	28,0
Crème conditionnée	6 174	7 541	22,1	33 333	36 538	9,6
UE à 27	5 219	6 570	25,9	28 517	31 622	10,9
UEBL	2 648	3 627	37,0	15 404	17 508	13,7
Allemagne	1 184	1 368	15,5	5 990	6 784	13,3
Espagne	955	971	1,7	4 816	4 916	2,1
Tiers	6	6		25	28	
Crème vrac	6 501	10 385	59,7	55 313	49 805	-10,0
UE à 27	6 501	10 384	59,7	55 313	49 801	-10,0
Espagne	2 176	1 759	-19,2	10 745	10 846	0,9
UEBL	3 190	7 474	134,3	32 809	32 902	0,3
Royaume-Uni	229	243	6,1	4 854	3 570	-26,5
Allemagne	286	162	-43,4	1 650	650	-60,6
Pays-Bas	338	512	51,5	1 514	999	-34,0
Tiers	0	1		0	4	

Source : Douanes

COMMERCE EXTERIEUR FRANCE

YOGHOURTS

EXPORTATIONS	Tonnes					
	Mai 2009	Mai 2010	Evolution (%)	Cumul 2009	Cumul 2010	Evolution (%)
Total yoghourts	22 957	20 057	-12,6	108 636	99 917	-8,0
UE à 27	22 767	19 824	-12,9	107 641	98 560	-8,4
Tiers	190	233	22,6	995	1 357	36,4
Yoghourts nature	4 836	4 031	-16,6	25 103	21 084	-16,0
UE à 27	4 836	4 011	-17,1	25 093	20 920	-16,6
Espagne	2 564	1 386	-45,9	13 717	8 337	-39,2
UEBL	1 454	1 762	21,2	6 914	8 392	21,4
Royaume-Uni	49	234	377,6	868	1 027	18,3
Portugal	512	412	-19,5	2 237	1 972	-11,8
Allemagne	61	31	-49,2	367	148	-59,7
Pays-Bas	143	115	-19,6	723	643	-11,1
Tiers	0	20		10	164	1 540,0
Yoghourts aromatisés	18 121	16 026	-11,6	83 533	78 833	-5,6
UE à 27	17 931	15 813	-11,8	82 548	77 640	-5,9
Espagne	4 489	5 202	15,9	26 053	24 427	-6,2
Royaume-Uni	7 801	4 835	-38,0	28 205	23 974	-15,0
UEBL	1 654	1 643	-0,7	8 867	8 459	-4,6
Portugal	2 982	2 950	-1,1	13 498	14 660	8,6
Italie	243	767	215,6	2 504	3 220	28,6
Tiers	190	213	12,1	985	1 193	21,1
Andorre	24	32	33,3	141	223	58,2
Russie	116	103	-11,2	497	574	15,5

IMPORTATIONS

Total yoghourts	4 747	4 055	-14,6	23 062	20 354	-11,7
UE à 27	4 625	3 888	-15,9	22 386	19 654	-12,2
Allemagne	3 161	2 928	-7,4	14 376	14 730	2,5
Espagne	750	300	-60,0	3 999	2 118	-47,0
UEBL	354	262	-26,0	1 946	1 429	-26,6
Tiers	122	167	36,9	676	700	3,6
Suisse	122	163	33,6	676	688	1,8

AUTRES LAITS FERMENTÉS

EXPORTATIONS	(tonnes)					
	Mai 2009	Mai 2010	Evolution (%)	Cumul 2009	Cumul 2010	Evolution (%)
Total autres laits fermentés	14 850	18 753	26,3	77 711	88 993	14,5
UE à 27	14 562	18 271	25,5	76 596	86 841	13,4
Royaume-Uni	7 257	8 458	16,5	37 547	44 193	17,7
UEBL	1 918	1 862	-2,9	9 866	9 412	-4,6
Pays-Bas	1 996	1 887	-5,5	9 541	7 414	-22,3
Espagne	1 692	1 976	16,8	11 437	9 782	-14,5
Irlande	552	616	11,6	2 854	3 274	14,7
Italie	284	1 567	451,8	2 042	4 979	143,8
Tiers	288	482	67,4	1 115	2 152	93,0
Indonésie	0	96		0	864	

IMPORTATIONS

Total autres laits fermentés	4 711	5 377	14,1	25 738	27 539	7,0
UE à 27	4 509	5 000	10,9	24 301	26 100	7,4
UEBL	3 156	3 696	17,1	17 174	19 756	15,0
Allemagne	701	530	-24,4	4 115	2 841	-31,0
Espagne	303	527	73,9	1 276	2 239	75,5
Tiers	202	377	86,6	1 437	1 439	0,1
Suisse	202	377	86,6	1 437	1 437	0,0

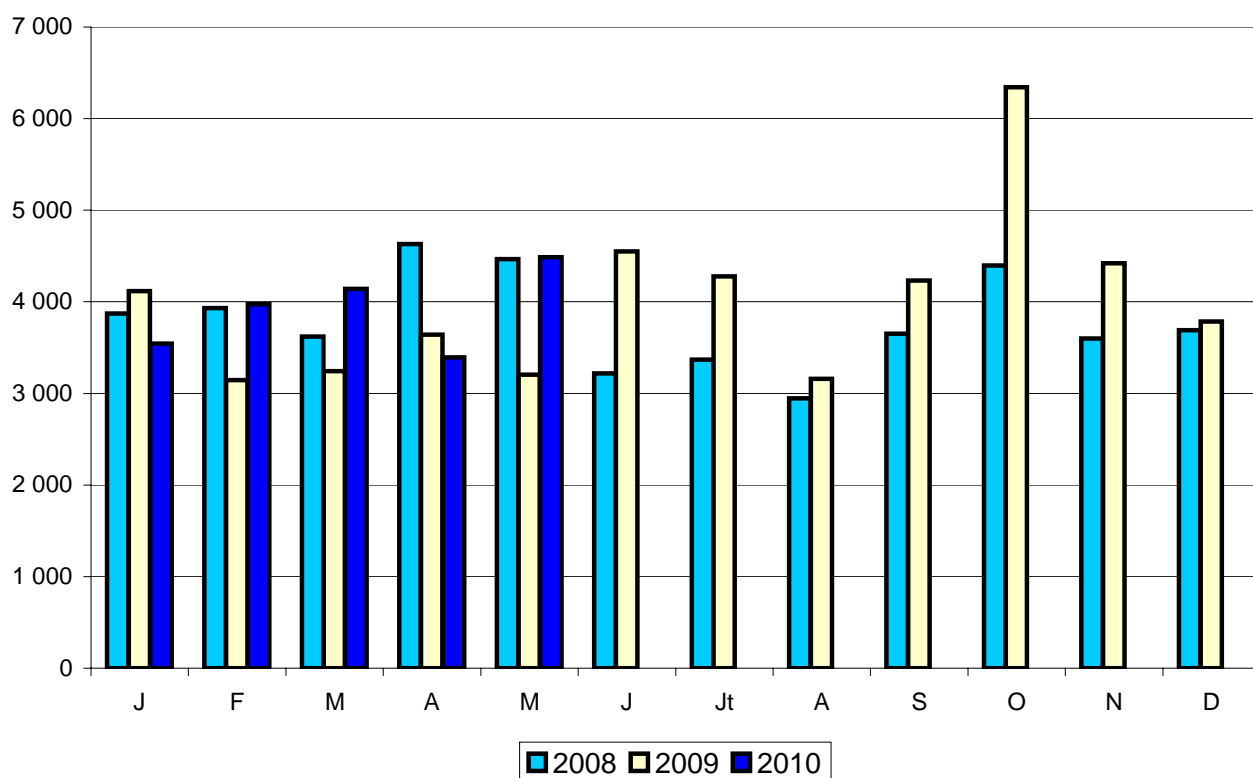
Source : Douanes

COMMERCE EXTERIEUR FRANCE

EXPORTATIONS de BEURRE

Tonnes	Mai 2009	Mai 2010	Evolution (%)	Cumul 2009	Cumul 2010	Evolution (%)
Total beurre en l'état	3 201	4 486	40,1	17 341	19 528	12,6
UE à 27	1 996	3 378	69,2	12 134	12 424	2,4
Tiers	1 205	1 108	-8,0	5 207	7 104	36,4
Total conditionné (< 1 kg)	1 859	1 944	4,6	10 070	11 852	17,7
UE à 27	1 044	1 292	23,8	6 221	7 102	14,2
Irlande	125	197	57,6	1 213	1 606	32,4
Royaume-Uni	216	295	36,6	1 119	1 231	10,0
Espagne	200	203	1,5	1 233	1 061	-13,9
UEBL	172	359	108,7	1 017	2 038	100,4
Tiers	815	652	-20,0	3 849	4 750	23,4
Emirats Arabes Unis	31	27	-12,9	140	162	15,7
Russie	115	66	-42,6	365	985	169,9
Maroc	37	19	-48,6	115	113	-1,7
Taiwan	19	4	-78,9	132	234	77,3
Total vrac (> 1 kg)	1 342	2 542	89,4	7 271	7 676	5,6
UE à 27	952	2 086	119,1	5 913	5 322	-10,0
UEBL	267	1 625	508,6	2 597	2 852	9,8
Pays-Bas	1	27	2 600,0	625	34	-94,6
Italie	143	171	19,6	737	743	0,8
Royaume-Uni	66	56	-15,2	295	354	20,0
Espagne	185	116	-37,3	683	583	-14,6
Tiers	390	456	16,9	1 358	2 354	73,3
Algérie	0	0		0	536	
Chine	46	0	-100,0	162	224	38,3

Source : Douanes

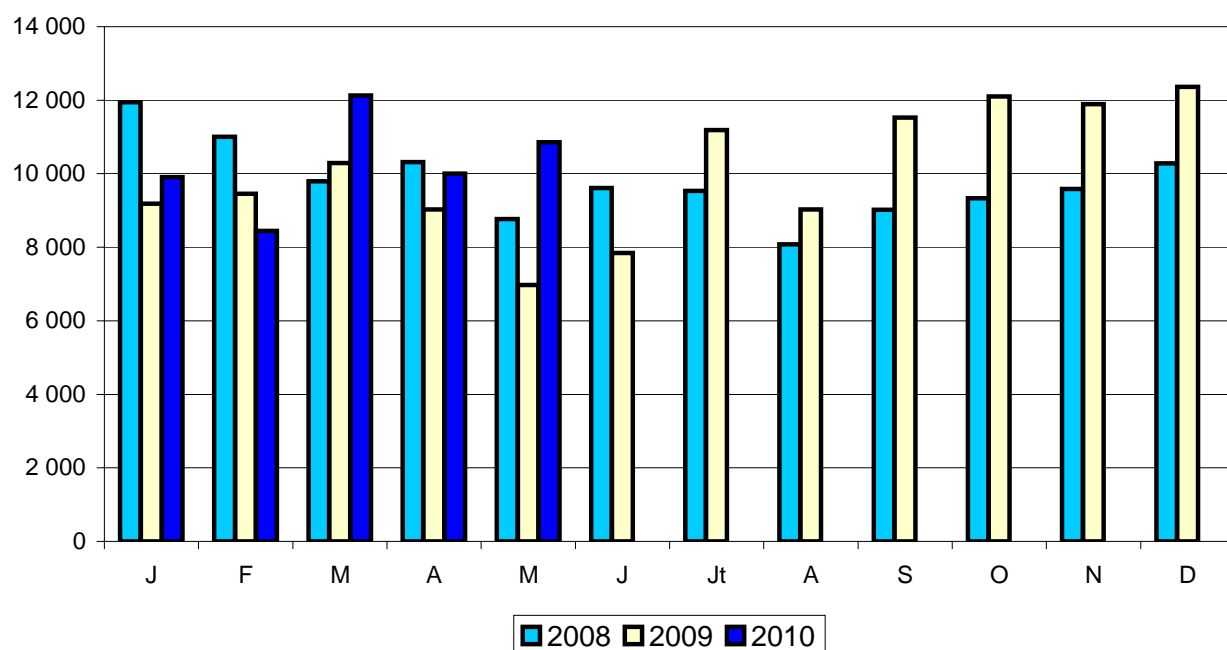


COMMERCE EXTERIEUR FRANCE

IMPORTATIONS de BEURRE

Tonnes	Mai 2009	Mai 2010	Evolution (%)	Cumul 2009	Cumul 2010	Evolution (%)
Total beurre en l'état	6 974	10 856	55,7	44 932	51 318	14,2
UE à 27	6 904	10 723	55,3	43 435	49 657	14,3
Tiers	70	133	90,0	1 497	1 661	11,0
Total conditionné (< 1 kg)	235	681	189,8	1 249	2 877	130,3
UE à 27	235	680	189,4	1 247	2 875	130,6
Allemagne	110	223	102,7	735	1 069	45,4
UEBL	89	276	210,1	372	1 058	184,4
Pays-Bas	16	134	737,5	47	276	487,2
Tiers	0	1		2	2	0,0
Total vrac (> 1 kg)	6 739	10 175	51,0	43 683	48 441	10,9
UE à 27	6 669	10 043	50,6	42 188	46 782	10,9
Irlande	927	1 136	22,5	5 086	5 889	15,8
Pays-Bas	2 078	2 006	-3,5	12 375	10 863	-12,2
Espagne	130	463	256,2	741	2 035	174,6
UEBL	961	1 851	92,6	5 304	7 677	44,7
Portugal	199	652	227,6	3 395	2 528	-25,5
Allemagne	359	1 164	224,2	3 519	8 403	138,8
Finlande	561	1 093	94,8	3 543	4 800	35,5
Italie	46	67	45,7	326	382	17,2
Royaume-Uni	579	154	-73,4	3 942	822	-79,1
Tiers	70	132	88,6	1 495	1 659	11,0
Nouvelle-Zélande	68	68	0,0	1 492	1 490	-0,1
	0	0		0	0	

Source : Douanes



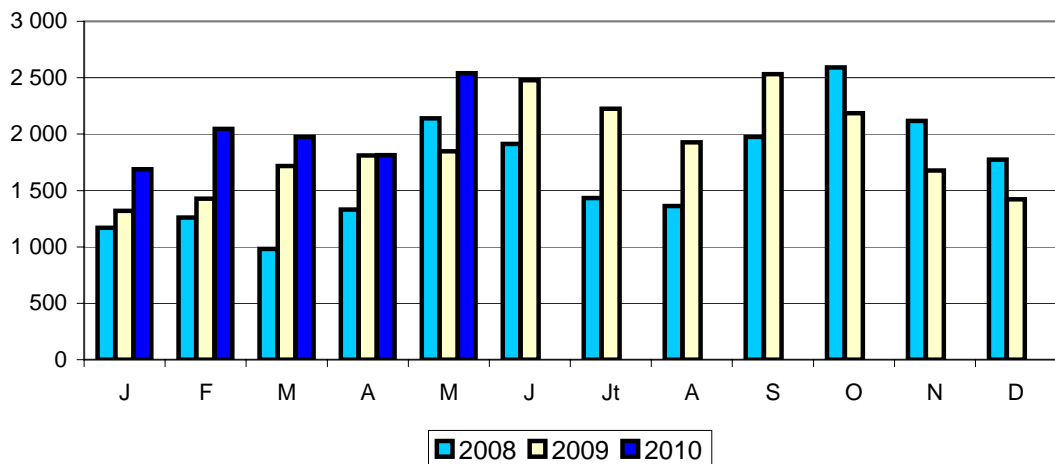
COMMERCE EXTERIEUR FRANCE

BEURRE ANHYDRE

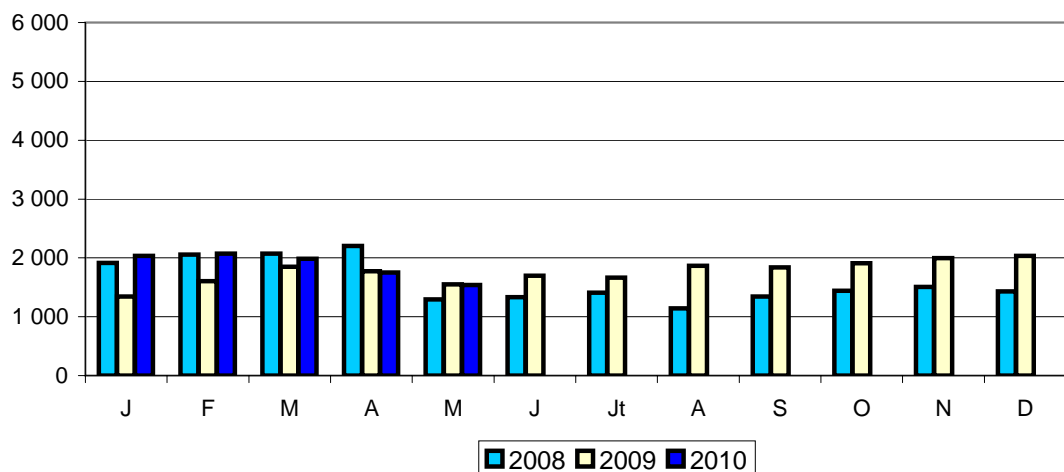
Tonnes	Mai 2009	Mai 2010	Evolution (%)	Cumul 2009	Cumul 2010	Evolution (%)
Total Exportations	1 847	2 540	37,5	8 128	10 064	23,8
UE à 27	944	1 862	97,2	5 212	7 577	45,4
Italie	622	841	35,2	3 508	4 107	17,1
Espagne	51	133	160,8	276	380	37,7
Grèce	119	99	-16,8	382	418	9,4
Tiers	903	678	-24,9	2 916	2 487	-14,7
Russie	151	170	12,6	718	662	-7,8
Arabie Saoudite	101	130	28,7	327	668	104,3
Total Importations	1 549	1 539	-0,6	8 119	9 388	15,6
UE à 27	1 549	1 522	-1,7	8 111	9 237	13,9
UEBL	1 255	1 065	-15,1	6 663	6 479	-2,8
Espagne	23	71	208,7	224	491	119,2
Pays-Bas	90	177	96,7	463	594	28,3
Allemagne	151	121	-19,9	498	1 128	126,5
Tiers	0	17		8	151	1 787,5
Nouvelle-Zélande	0	17		8	151	1 787,5

Source : Douanes

EXPORTATIONS



IMPORTATIONS

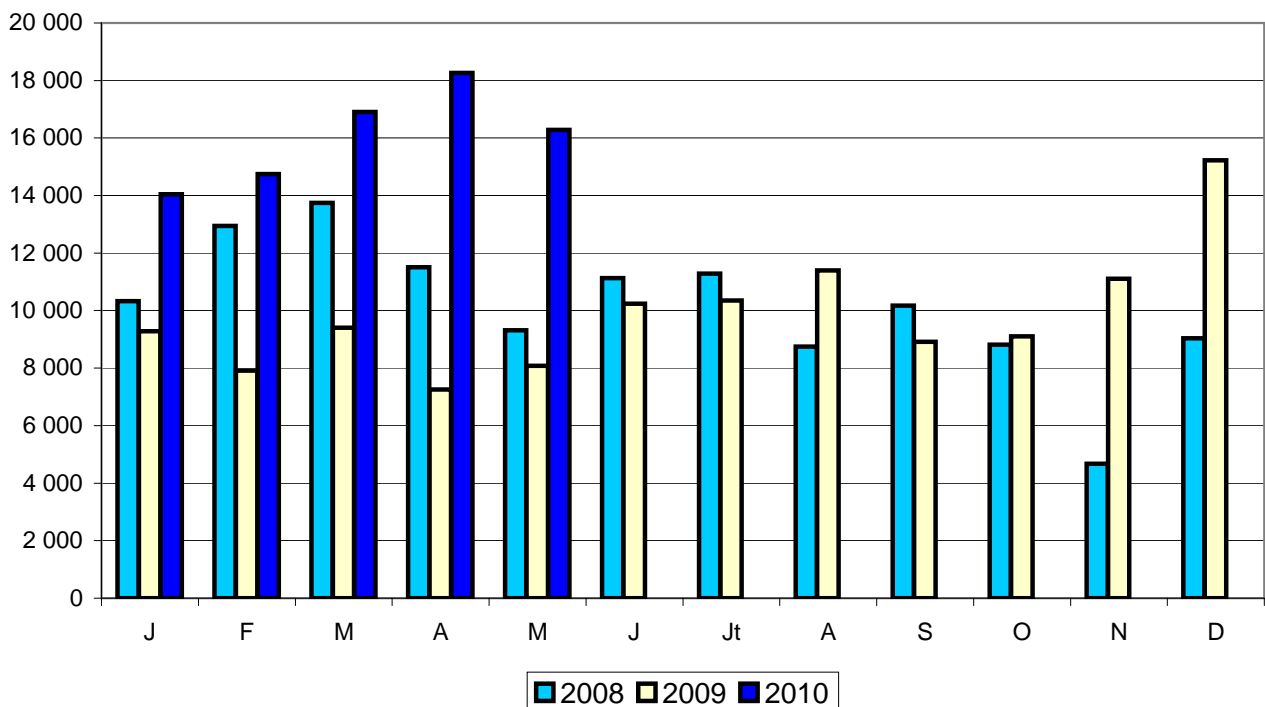


COMMERCE EXTERIEUR FRANCE

EXPORTATIONS de POUDRE de LAIT ÉCRÉMÉ

Tonnes	Mai 2009	Mai 2010	Evolution (%)	Cumul 2009	Cumul 2010	Evolution (%)
Total poudre de lait écrémé	8 080	16 285	101,5	41 943	80 166	91,1
UE à 27	6 680	11 487	72,0	29 464	54 024	83,4
Tiers	1 400	4 798	242,7	12 479	26 142	109,5
Total conditionné (< 2,5 kg)	204	217	6,4	1 052	1 418	34,8
UE à 27	131	146	11,5	768	1 005	30,9
Royaume-Uni	16	5	-68,8	71	80	12,7
Italie	56	44	-21,4	296	205	-30,7
Allemagne	42	71	69,0	264	362	37,1
Tiers	73	71	-2,7	284	413	45,4
Total vrac (> 2,5 kg)	7 876	16 068	104,0	40 891	78 748	92,6
UE à 27	6 549	11 341	73,2	28 696	53 019	84,8
Italie	2 269	2 528	11,4	9 185	11 154	21,4
Espagne	883	1 478	67,4	5 040	5 046	0,1
Pays-Bas	1 534	2 903	89,2	6 653	12 051	81,1
UEBL	1 229	3 350	172,6	5 367	16 381	205,2
Allemagne	393	498	26,7	1 075	4 836	349,9
Royaume-Uni	67	348	419,4	560	1 557	178,0
Tiers	1 327	4 727	256,2	12 195	25 729	111,0
Algérie	217	2 069	853,5	6 576	7 377	12,2
Philippines	0	125		0	2 676	
Indonésie	0	963		0	3 400	
Russie	0	99		0	4 646	

Source : Douanes

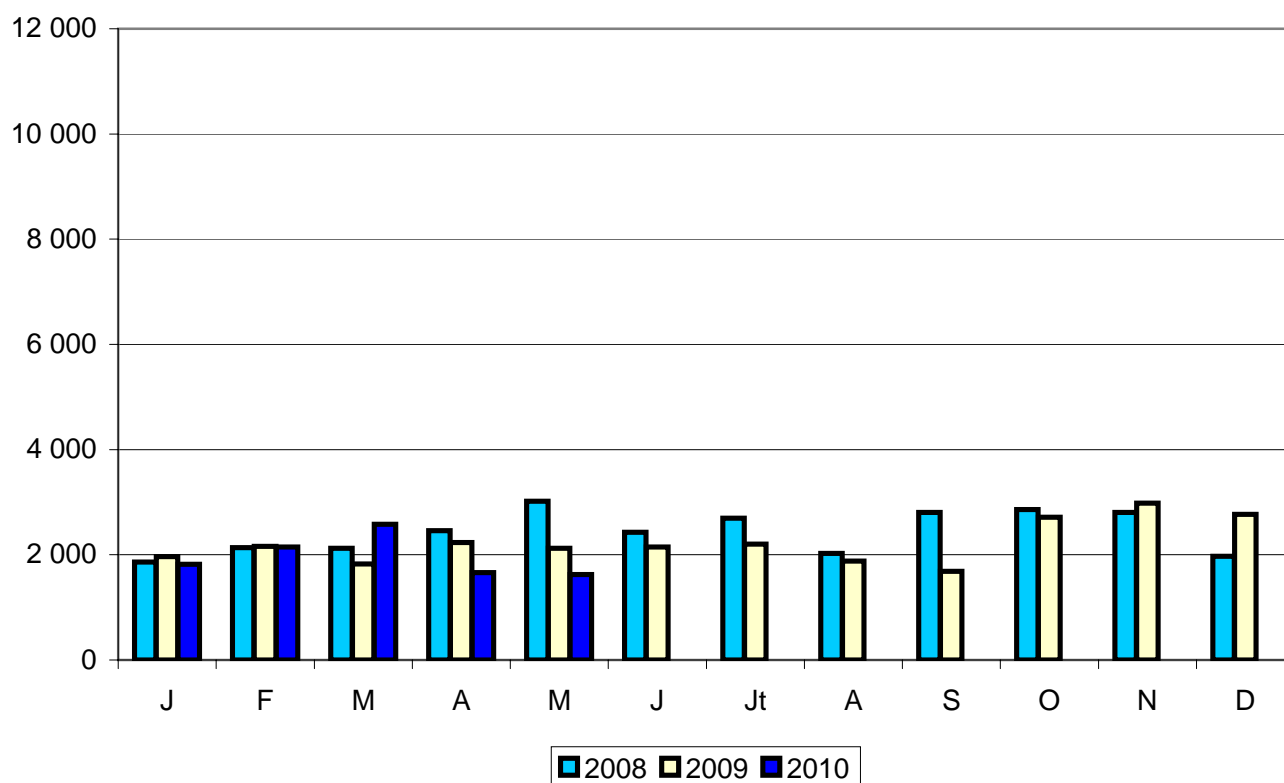


COMMERCE EXTERIEUR FRANCE

IMPORTATIONS de POUDRE de LAIT ÉCRÉMÉ

Tonnes	Mai 2009	Mai 2010	Evolution (%)	Cumul 2009	Cumul 2010	Evolution (%)
Total poudre de lait écrémé	2 125	1 622	-23,7	10 308	9 828	-4,7
UE à 27	2 125	1 622	-23,7	10 281	9 432	-8,3
UEBL	522	379	-27,4	2 337	2 768	18,4
Pologne	117	188	60,7	676	603	-10,8
Irlande	22	132	500,0	879	964	9,7
Pays-Bas	474	283	-40,3	2 084	1 989	-4,6
Allemagne	507	371	-26,8	1 876	1 381	-26,4
Tiers	0	0		27	396	1 366,7

Source : Douanes



COMMERCE EXTERIEUR FRANCE

POUDRE de LAIT ENTIER

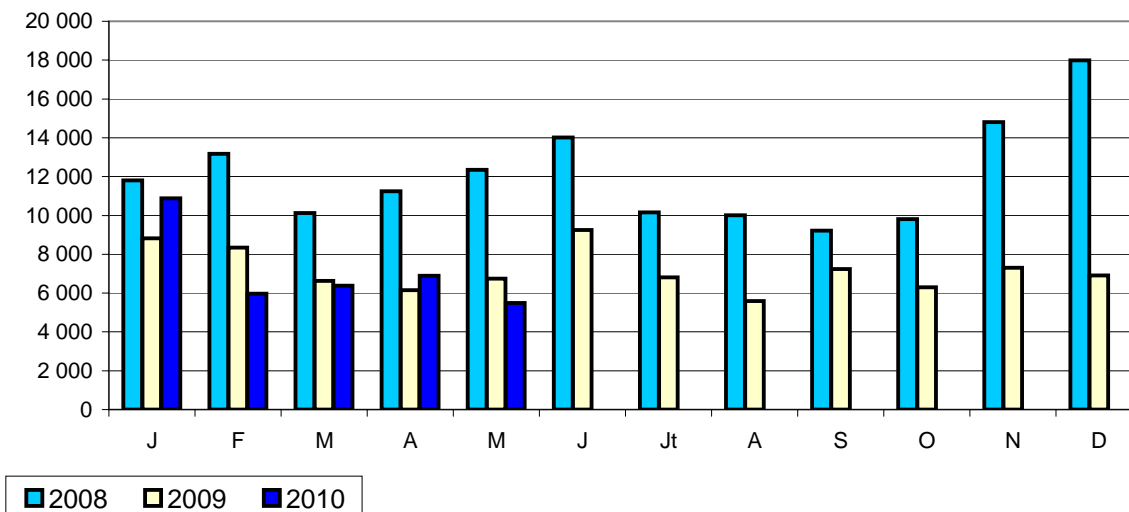
EXPORTATIONS	Tonnes					
	Mai 2009	Mai 2010	Evolution (%)	Cumul 2009	Cumul 2010	Evolution (%)
Total poudre de lait	6 745	5 464	-19,0	36 660	35 532	-3,1
UE à 27	3 597	3 445	-4,2	16 343	21 541	31,8
Tiers	3 148	2 019	-35,9	20 317	13 991	-31,1
Total conditionnée (< 2,5 kg)	1 802	671	-62,8	7 226	4 333	-40,0
UE à 27	340	18	-94,7	823	124	-84,9
Italie	37	9	-75,7	110	42	-61,8
UEBL	9	7	-22,2	48	49	2,1
Tiers	1 462	653	-55,3	6 403	4 209	-34,3
Algérie	708	599	-15,4	3 361	3 633	8,1
Total vrac (> 2,5 kg)	4 943	4 793	-3,0	29 434	31 199	6,0
UE à 27	3 257	3 427	5,2	15 520	21 417	38,0
UEBL	1 043	1 347	29,1	4 826	9 236	91,4
Royaume-Uni	252	342	35,7	1 586	1 735	9,4
Italie	660	556	-15,8	3 026	2 816	-6,9
Allemagne	238	480	101,7	2 098	2 650	26,3
Pays-Bas	784	401	-48,9	2 540	3 214	26,5
Tiers	1 686	1 366	-19,0	13 914	9 782	-29,7
Algérie	452	250	-44,7	5 479	2 378	-56,6
Sénégal	587	330	-43,8	2 261	1 886	-16,6
Mali	50	130	160,0	616	880	42,9
Cameroun	15	78	420,0	359	667	85,8

IMPORTATIONS

Total poudre de lait	1 823	1 724	-5,4	7 724	9 905	28,2
UE à 27	1 823	1 724	-5,4	7 660	9 895	29,2
UEBL	651	427	-34,4	2 571	3 559	38,4
Pays-Bas	137	449	227,7	2 003	2 482	23,9
Allemagne	791	664	-16,1	1 211	2 779	129,5
Autriche	42	18	-57,1	358	199	-44,4
Tiers	0	0		64	10	-84,4

Source : Douanes

EXPORTATIONS



EXPORTATIONS de FROMAGES

Tonnes	Mai 2009	Mai 2010	Evolution (%)	Cumul 2009	Cumul 2010	Evolution (%)
Total tous fromages	45 531	50 977	12,0	233 979	248 296	6,1
UE à 27	39 847	43 876	10,1	205 516	215 260	4,7
Tiers	5 684	7 101	24,9	28 463	33 036	16,1
Total pâtes molles	11 825	13 643	15,4	63 382	67 358	6,3
UE à 27	10 588	12 079	14,1	56 632	59 623	5,3
Allemagne	3 934	4 550	15,7	22 471	23 408	4,2
UEBL	2 183	2 584	18,4	11 706	12 637	8,0
Royaume-Uni	962	1 099	14,2	5 233	5 587	6,8
Italie	933	1 589	70,3	5 111	7 002	37,0
Espagne	1 010	836	-17,2	4 359	4 094	-6,1
Tiers	1 237	1 564	26,4	6 750	7 735	14,6
Etats-Unis	441	569	29,0	2 256	3 007	33,3
Suisse	230	295	28,3	1 248	1 367	9,5
Total pâtes pressées cuites	1 964	3 041	54,8	11 201	13 940	24,5
UE à 27	1 589	2 551	60,5	8 515	11 617	36,4
Allemagne	428	557	30,1	1 988	2 707	36,2
Espagne	292	338	15,8	1 579	1 665	5,4
Italie	380	620	63,2	2 219	2 550	14,9
UEBL	306	396	29,4	1 577	2 094	32,8
Tiers	375	490	30,7	2 686	2 323	-13,5
Etats-Unis	67	127	89,6	844	567	-32,8
Total pâtes pressées non cuites	4 134	5 353	29,5	22 860	25 631	12,1
UE à 27	3 544	4 474	26,2	19 663	21 522	9,5
Allemagne	1 638	2 041	24,6	8 602	9 848	14,5
UEBL	913	1 143	25,2	5 330	5 669	6,4
Royaume-Uni	192	422	119,8	1 669	1 543	-7,5
Italie	345	341	-1,2	1 745	1 693	-3,0
Tiers	590	879	49,0	3 197	4 109	28,5
Russie	188	411	118,6	1 088	1 630	49,8
Etats-Unis	138	171	23,9	626	793	26,7
Canada	90	98	8,9	359	578	61,0
Total fromages frais	17 378	17 765	2,2	84 636	86 484	2,2
UE à 27	16 645	16 453	-1,2	81 203	81 536	0,4
Royaume-Uni	6 595	6 576	-0,3	31 755	32 459	2,2
UEBL	2 356	2 451	4,0	12 073	12 218	1,2
Espagne	2 500	2 320	-7,2	11 659	10 987	-5,8
Italie	1 722	1 413	-17,9	7 560	7 219	-4,5
Tiers	733	1 312	79,0	3 433	4 948	44,1
Suisse	275	340	23,6	1 256	1 577	25,6
Corée du Sud	83	0	-100,0	103	115	11,7
Total pâtes persillées	864	794	-8,1	4 461	4 073	-8,7
UE à 27	793	707	-10,8	3 944	3 666	-7,0
Allemagne	208	198	-4,8	1 085	1 003	-7,6
Espagne	203	167	-17,7	1 005	948	-5,7
UEBL	91	99	8,8	486	513	5,6
Royaume-Uni	108	99	-8,3	448	487	8,7
Tiers	71	87	22,5	517	407	-21,3
Total fromages fondus	4 425	4 436	0,2	19 214	17 733	-7,7
UE à 27	2 967	3 008	1,4	16 638	15 495	-6,9
Allemagne	402	289	-28,1	2 004	1 396	-30,3
Espagne	835	788	-5,6	4 424	4 281	-3,2
U.E.B.L.	633	881	39,2	3 407	4 168	22,3
Royaume-Uni	391	450	15,1	2 576	2 238	-13,1
Tiers	1 458	1 428	-2,1	6 173	7 354	19,1
Japon	419	459	9,5	1 986	2 277	14,7
Emirats Arabes Unis	195	322	65,1	625	1 215	94,4
Suisse	64	68	6,3	447	487	8,9
Total autres fromages	4 941	5 945	20,3	24 628	27 961	13,5
UE à 27	3 721	4 604	23,7	18 921	21 801	15,2
Allemagne	1 091	1 035	-5,1	6 205	5 466	-11,9
UEBL	1 115	1 479	32,6	5 513	5 933	7,6
Espagne	588	902	53,4	3 216	4 579	42,4
Tiers	1 220	1 341	9,9	5 707	6 160	7,9
Suisse	315	366	16,2	1745	1643	-5,8
Etats-Unis	524	196	-62,6	1834	1269	-30,8

COMMERCE EXTERIEUR FRANCE

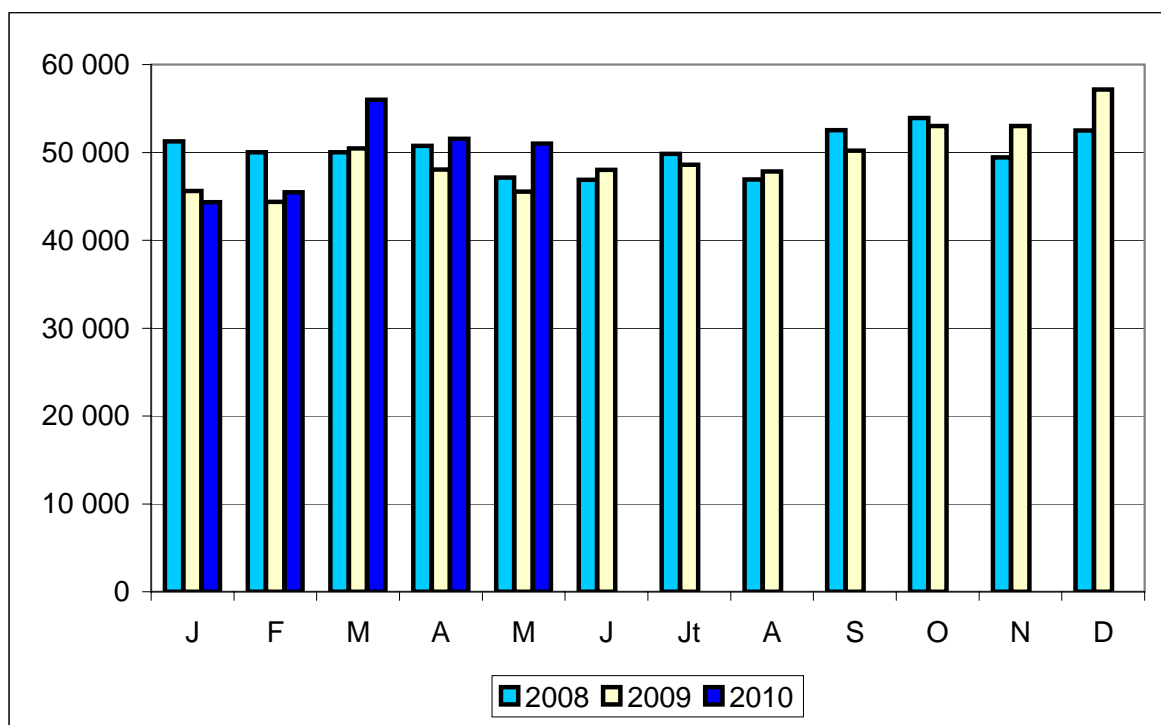
IMPORTATIONS de FROMAGES

Tonnes	Mai 2009	Mai 2010	Evolution (%)	Cumul 2009	Cumul 2010	Evolution (%)
Total tous fromages	25 633	23 676	-7,6	118 032	111 930	-5,2
UE à 27	25 201	23 145	-8,2	115 161	109 032	-5,3
Tiers	432	531	22,9	2 871	2 898	0,9
Total pâtes molles	2 714	1 069	-60,6	11 316	7 626	-32,6
UE à 27	2 692	1 051	-61,0	11 238	7 521	-33,1
Espagne	1 733	71	-95,9	6 839	2 648	-61,3
Pays-Bas	808	801	-0,9	3 897	4 125	5,9
Allemagne	89	86	-3,4	281	362	28,8
Italie	10	7	-30,0	43	21	-51,2
Tiers	22	18	-18,2	78	105	34,6
Total pâtes pressées cuites	4 511	3 137	-30,5	22 745	15 721	-30,9
UE à 27	4 167	2 788	-33,1	20 522	13 627	-33,6
Allemagne	2 383	1 986	-16,7	13 098	9 966	-23,9
Pays-Bas	860	280	-67,4	4 224	1 620	-61,6
Irlande	535	293	-45,2	1 600	877	-45,2
Tiers	344	349	1,5	2 223	2 094	-5,8
Suisse	344	349	1,5	2 223	2 094	-5,8
Total pâtes pressées non cuites	5 287	5 488	3,8	27 526	27 150	-1,4
UE à 27	5 227	5 440	4,1	27 165	26 608	-2,1
Pays-Bas	3 585	3 905	8,9	17 680	16 973	-4,0
UEBL	370	356	-3,8	2 036	1 717	-15,7
Allemagne	345	383	11,0	2 131	2 085	-2,2
Espagne	312	131	-58,0	1 642	1 145	-30,3
Tiers	60	48	-20,0	361	542	50,1
Total fromages frais	4 987	5 794	16,2	20 273	21 969	8,4
UE à 27	4 986	5 790	16,1	20 267	21 959	8,3
Italie	2 418	2 894	19,7	9 027	9 592	6,3
Allemagne	1 649	1 230	-25,4	6 301	5 430	-13,8
Danemark	262	303	15,6	1 373	1 595	16,2
Espagne	207	450	117,4	1 048	1 375	31,2
UEBL	68	480	605,9	390	1 857	376,2
Tiers	1	4	300,0	6	10	66,7
Total pâtes persillées	619	676	9,2	2 392	2 733	14,3
UE à 27	615	676	9,9	2 377	2 725	14,6
Italie	493	592	20,1	1 834	2 269	23,7
Allemagne	48	46	-4,2	265	251	-5,3
Tiers	4	0	-100,0	15	8	-46,7
Total fromages fondus	2 535	2 357	-7,0	12 545	12 025	-4,1
UE à 27	2 535	2 357	-7,0	12 538	12 021	-4,1
Allemagne	1 434	1 324	-7,7	7 560	6 983	-7,6
Royaume-Uni	576	566	-1,7	2 643	2 781	5,2
Autriche	138	130	-5,8	665	674	1,4
Tiers	0	0		7	4	-42,9
Total autres fromages	5 578	5 466	-2,0	23 869	27 206	14,0
UE à 27	4 979	5 043	1,3	21 054	24 571	16,7
Italie	1 974	1 911	-3,2	8 601	8 761	1,9
Pays-Bas	496	616	24,2	2 688	3 320	23,5
UEBL	599	423	-29,4	2 815	2 635	-6,4
Rep. Tchèque	294	539	83,3	1 319	3 210	143,4
Tiers	1	112	11 100,0	181	135	-25,4

Source : Douanes

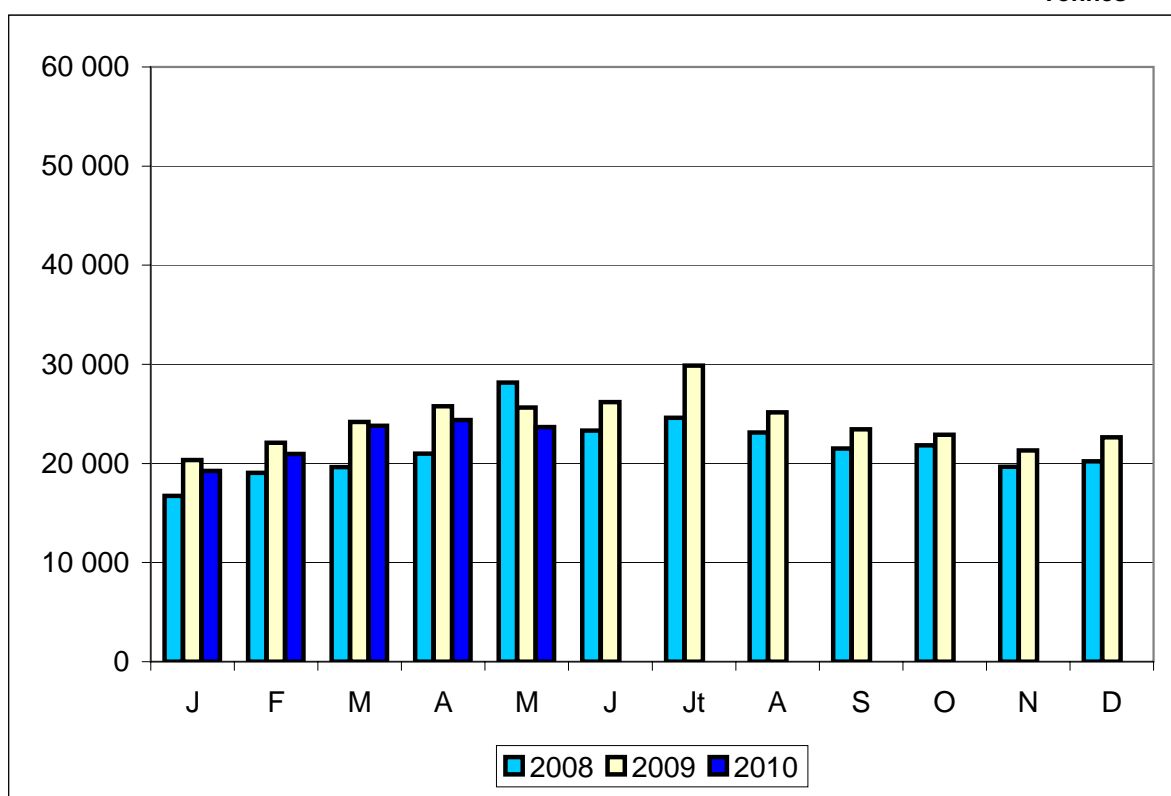
EXPORTATIONS DE FROMAGES

Tonnes



IMPORTATIONS DE FROMAGES

Tonnes



LAITS CONCENTRÉS

Tonnes

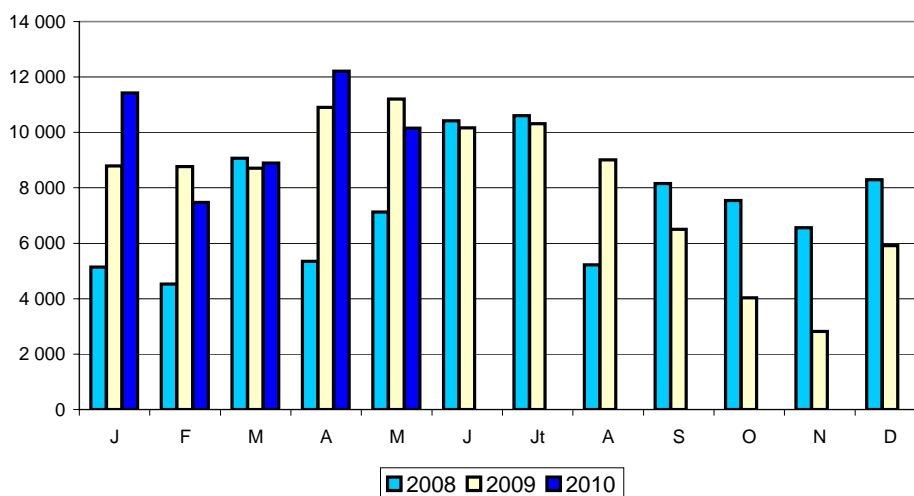
EXPORTATIONS	Mai 2009	Mai 2010	Evolution (%)	Cumul 2009	Cumul 2010	Evolution (%)
Total tous laits concentrés	11 206	10 157	-9,4	48 386	49 712	2,7
UE à 27	11 187	10 119	-9,5	48 236	49 332	2,3
Espagne	2 052	1 145	-44,2	15 999	9 662	-39,6
Pays-Bas	2 005	532	-73,5	4 820	2 338	-51,5
Allemagne	2 593	4 010	54,6	9 305	15 066	61,9
Royaume-Uni	733	575	-21,6	3 891	3 057	-21,4
Tiers	19	38	100,0	150	380	153,3
Croatie	0	24		48	316	558,3

IMPORTATIONS

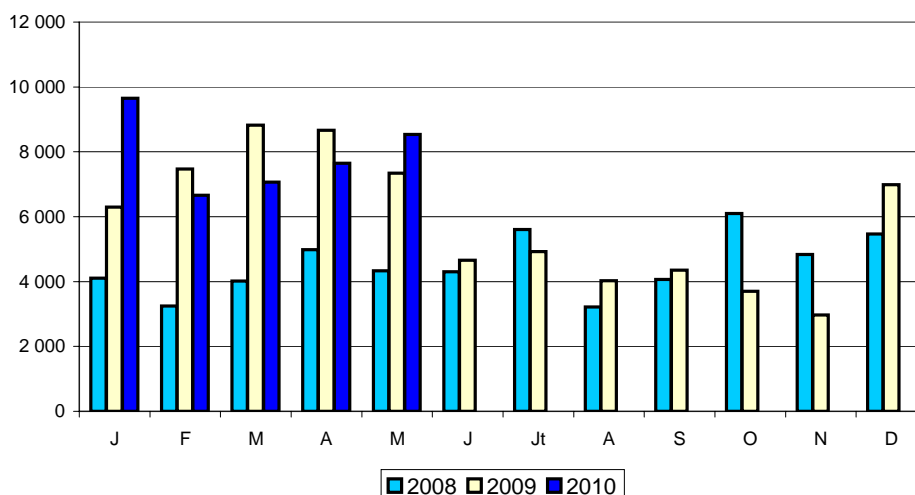
Total tous laits concentrés	7 345	8 536	16,2	38 597	39 553	2,5
UE à 27	6 062	7 452	22,9	31 349	37 842	20,7
UEBL	4 236	5 724	35,1	22 420	29 560	31,8
Allemagne	1 060	699	-34,1	5 205	4 533	-12,9
Pays-Bas	455	692	52,1	2 244	2 263	0,8
Tiers	1 283	1 084	-15,5	7 248	1 711	-76,4

Source : Douanes

EXPORTATIONS



IMPORTATIONS



COMMERCE EXTERIEUR FRANCE

LACTOSERUM

Tonnes

EXPORTATIONS	Mai 2009	Mai 2010	Evolution (%)	Cumul 2009	Cumul 2010	Evolution (%)
Lactosérum en poudre	25 683	23 895	-7,0	124 989	117 762	-5,8
UE à 27	15 838	14 605	-7,8	79 918	67 157	-16,0
Pays-Bas	8 308	7 024	-15,5	42 819	31 973	-25,3
Espagne	1 662	1 447	-12,9	8 589	7 473	-13,0
UEBL	2 523	1 891	-25,0	11 434	8 948	-21,7
Italie	1 415	1 569	10,9	6 113	6 702	9,6
Allemagne	920	1 270	38,0	5 982	7 915	32,3
Pologne	78	221	183,3	626	447	-28,6
Tiers	9 845	9 290	-5,6	45 071	50 605	12,3
Chine	878	1 589	81,0	7 269	6 288	-13,5
Indonésie	1 012	1 332	31,6	4 455	9 344	109,7
Thaïlande	1 233	917	-25,6	4 226	5 167	22,3
Russie	1 411	493	-65,1	5 265	3 948	-25,0
Lactosérum liquide	200	281	40,5	964	1 861	93,0
UE à 27	200	281	40,5	890	1 829	105,5
Allemagne	20	172	760,0	46	1 363	2 863,0
Pays-Bas	0	0		103	159	54,4
Tiers	0	0		74	32	-56,8

IMPORTATIONS

Lactosérum en poudre	6 085	6 921	13,7	34 399	30 825	-10,4
UE à 27	6 075	6 918	13,9	34 264	30 782	-10,2
Allemagne	1 289	1 695	31,5	7 513	8 004	6,5
Italie	1 127	1 955	73,5	6 308	7 317	16,0
Espagne	988	1 362	37,9	5 653	6 055	7,1
Pays-Bas	533	551	3,4	4 051	3 092	-23,7
Tiers	10	3	-70,0	135	43	-68,1
Lactosérum liquide	13 856	18 274	31,9	65 405	83 171	27,2
UE à 27	9 086	14 334	57,8	46 485	67 194	44,5
Allemagne	2 801	4 531	61,8	11 158	19 744	76,9
Italie	5 145	6 934	34,8	24 574	32 021	30,3
Pays-Bas	0	25		5 398	7 379	36,7
UEBL	489	795	62,6	2 706	3 027	11,9
Espagne	426	269	-36,9	1 666	1 202	-27,9
Royaume-Uni	225	1 779	690,7	981	3 821	289,5
Tiers	4 770	3 940	-17,4	18 920	15 977	-15,6
Suisse	4 770	3 940	-17,4	18 920	15 977	-15,6

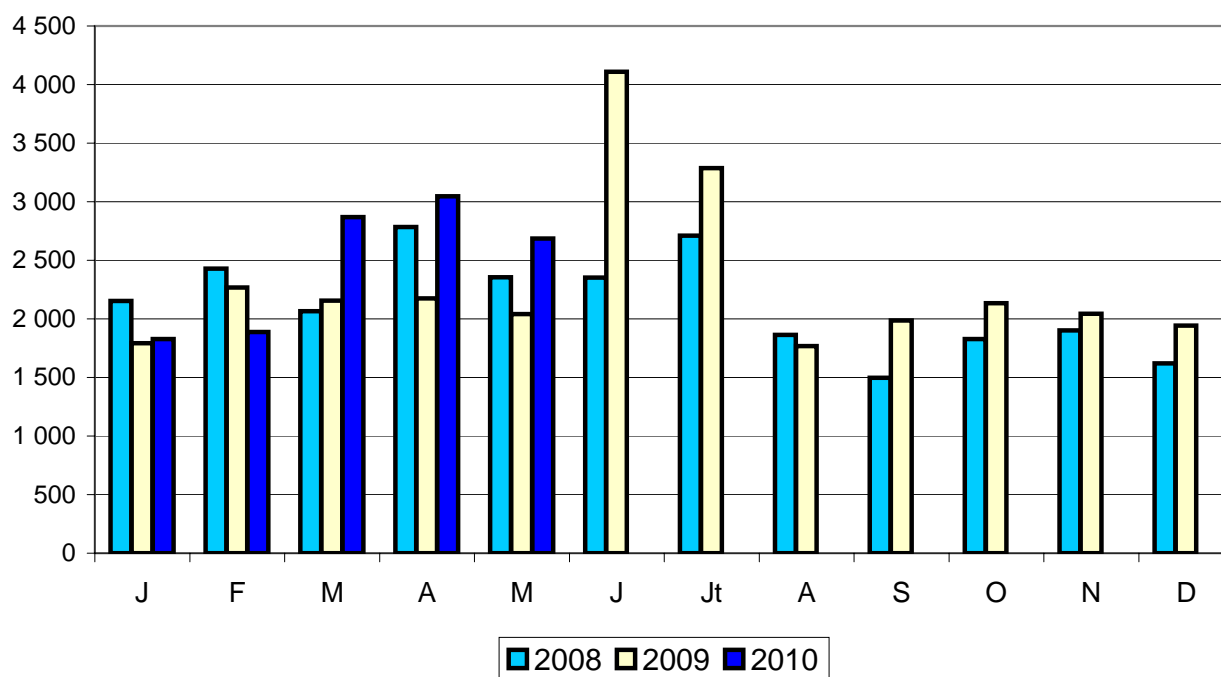
Source : Douanes

COMMERCE EXTERIEUR FRANCE

COMPOSANTS NATURELS du LAIT

Tonnes	Mai 2009	Mai 2010	Evolution (%)	Cumul 2009	Cumul 2010	Evolution (%)
Total Exportations	2 040	2 686	31,7	10 433	12 315	18,0
UE à 27	1 486	2 333	57,0	7 526	9 863	31,1
UEBL	227	329	44,9	1 801	1 751	-2,8
Espagne	532	901	69,4	1 916	3 621	89,0
Italie	309	359	16,2	1 552	1 790	15,3
Pays-Bas	2	137	6 750,0	302	455	50,7
Pologne	41	95	131,7	272	283	4,0
Grèce	63	28	-55,6	262	334	27,5
Tiers	554	353	-36,3	2 907	2 452	-15,7
Total Importations	57	90	57,9	236	782	231,4
UE à 27	57	85	49,1	236	775	228,4
Irlande	0	22		3	292	9 633,3
Tiers	0	5		0	7	

Source : Douanes



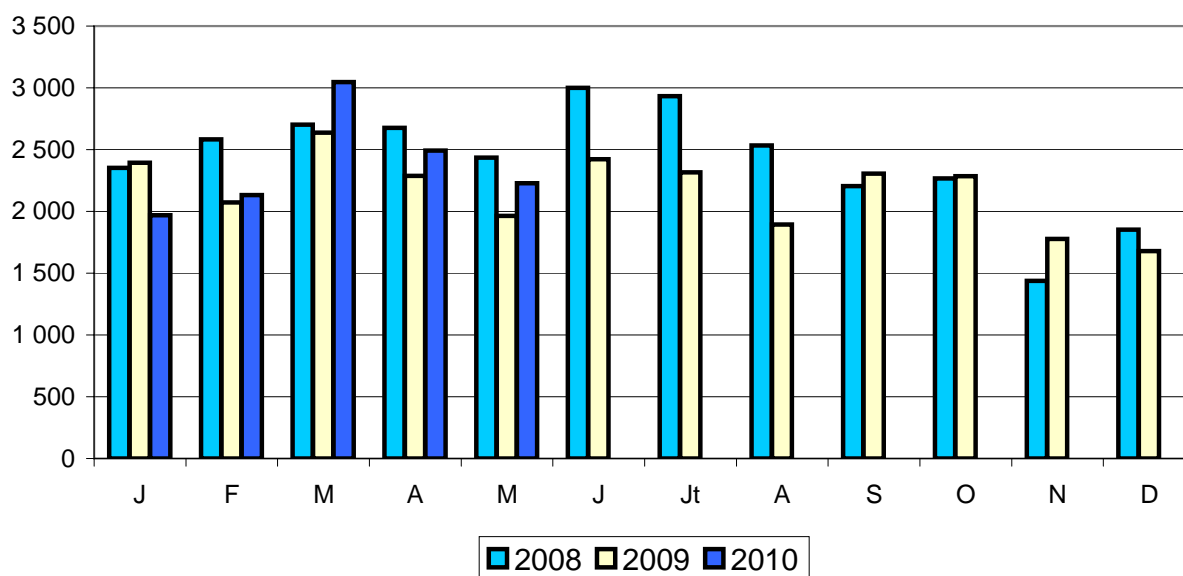
COMMERCE EXTERIEUR FRANCE

CASEINES et CASEINATES

Tonnes	Mai 2009	Mai 2010	Evolution (%)	Cumul 2009	Cumul 2010	Evolution (%)
Total Exportations	1 964	2 229	13,5	11 357	11 869	4,5
UE à 27	1 228	1 336	8,8	7 218	7 356	1,9
Espagne	427	358	-16,2	2 021	1 812	-10,3
Italie	351	355	1,1	2 173	2 213	1,8
UEBL	107	83	-22,4	917	470	-48,7
Allemagne	102	155	52,0	651	983	51,0
Tiers	736	893	21,3	4 139	4 513	9,0
Etats Unis	40	60	50,0	494	393	-20,4
Mexique	236	105	-55,5	737	517	-29,9
Tunisie	168	242	44,0	586	823	40,4
Total Importations	547	591	8,0	2 743	2 867	4,5
UE à 27	447	422	-5,6	1 936	2 128	9,9
Danemark	41	52	26,8	193	271	40,4
Allemagne	100	87	-13,0	458	439	-4,1
Pays-Bas	121	115	-5,0	465	669	43,9
Tiers	100	169	69,0	807	739	-8,4
Nouvelle Zélande	20	2	-90,0	266	116	-56,4
Australie	0	0		82	75	-8,5
Chine	0	18		43	140	225,6

Source : Douanes

EXPORTATIONS

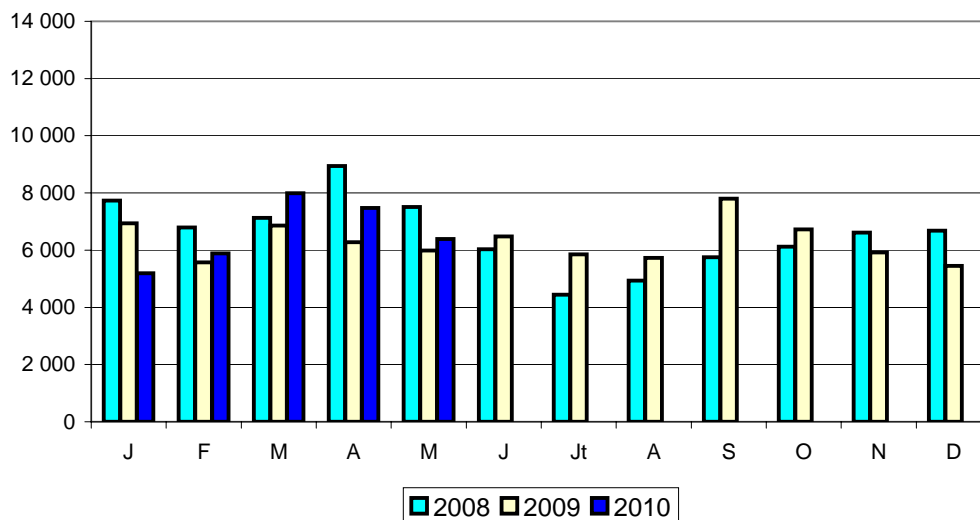


ALIMENTS VEAUX

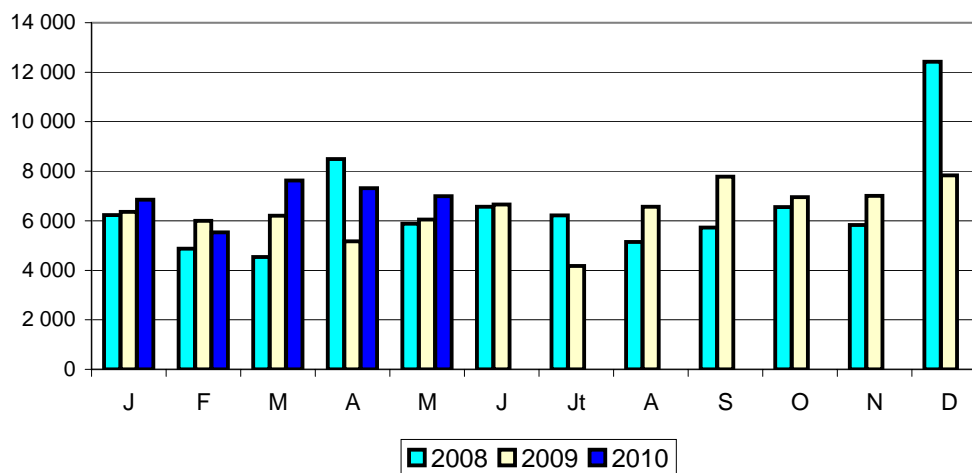
Tonnes	Mai 2009	Mai 2010	Evolution (%)	Cumul 2009	Cumul 2010	Evolution (%)
Total Exportations	5 990	6 386	6,6	31 640	32 914	4,0
UE à 27	5 377	5 431	1,0	29 596	29 627	0,1
Italie	3 960	3 603	-9,0	19 668	20 058	2,0
Espagne	879	1 139	29,6	5 766	6 097	5,7
Allemagne	111	112	0,9	1 199	493	-58,9
Pays-Bas	0	18		73	66	-9,6
Tiers	613	955	55,8	2 044	3 287	60,8
Iran	281	696	147,7	816	2 174	166,4
Total Importations	6 047	6 992	15,6	29 790	34 324	15,2
UE à 27	6 047	6 992	15,6	29 790	34 324	15,2
Pays-Bas	6 032	6 712	11,3	29 714	33 886	14,0
Tiers	0	0		0	0	

Source : Douanes

EXPORTATIONS



IMPORTATIONS

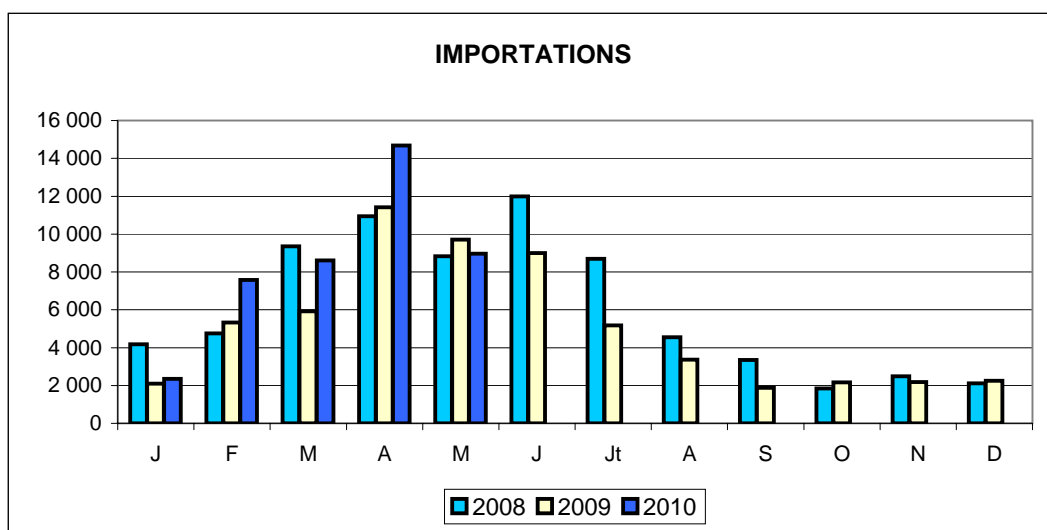
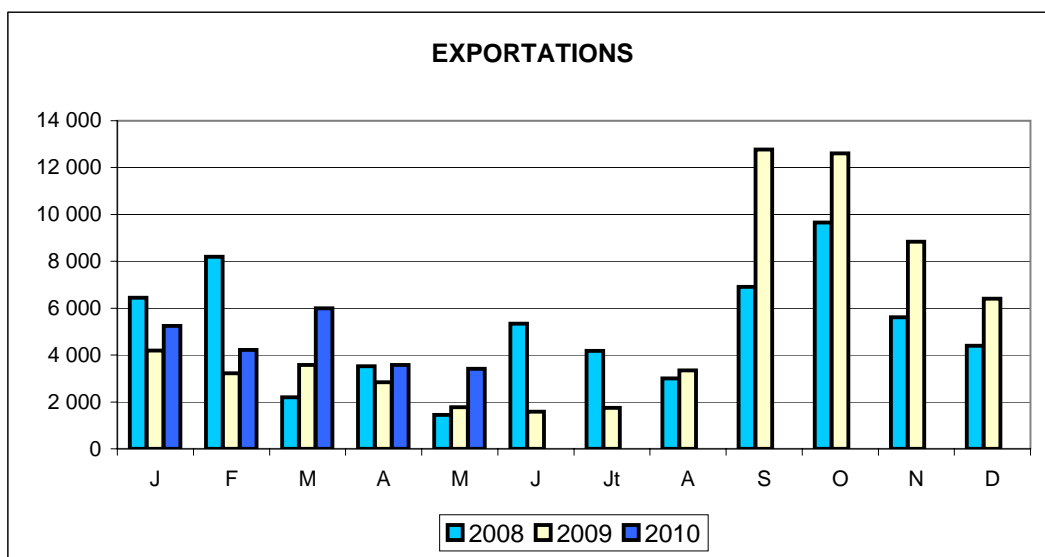


COMMERCE EXTERIEUR FRANCE

VEAUX DE HUIT JOURS

Têtes	Mai 2009	Mai 2010	Evolution (%)	Cumul 2009	Cumul 2010	Evolution (%)
Total Exportations	1 772	3 418	92,9	15 622	21 893	40,1
UE à 27	1 772	3 418	92,9	15 622	21 891	40,1
Espagne	676	1 852	174,0	8 687	13 952	60,6
Italie	966	1 555	61,0	6 686	7 892	18,0
Tiers	0	0		0	2	
Total Importations	9 713	8 965	-7,7	34 484	40 466	17,3
UE à 27	9 713	8 965	-7,7	34 484	40 466	17,3
Allemagne	4 608	2 576	-44,1	10 085	7 357	-27,1
Espagne	3 401	5 883	73,0	18 310	24 500	33,8
Tiers	0	0		0	0	

Source : Douanes



COMMERCE EXTERIEUR FRANCE

BILAN en QUANTITÉ

- Import CAF - Export FAB -

Tonnes		Mai 2009	Mai 2010	Evolution (%)	Cumul 2009	Cumul 2010	Evolution (%)
Lait liquide	Import	46 503	48 429	4,1	232 242	234 596	1,0
	Export	94 119	86 375	-8,2	464 042	490 019	5,6
	Solde	47 616	37 946	-20,3	231 800	255 423	10,2
Yoghourts et autres laits fermentés	Import	9 458	9 431	-0,3	48 801	47 892	-1,9
	Export	37 807	38 811	2,7	186 357	188 911	1,4
	Solde	28 349	29 380	3,6	137 556	141 019	2,5
Beurre en l'état	Import	6 974	10 855	55,6	44 931	51 318	14,2
	Export	3 203	4 489	40,1	17 348	19 541	12,6
	Solde	-3 771	-6 366	68,8	-27 583	-31 777	15,2
Beurre anhydre	Import	1 549	1 539	-0,6	8 119	9 388	15,6
	Export	1 848	2 540	37,4	8 127	10 064	23,8
	Solde	299	1 001	234,8	8	676	8 350,0
Total beurre (en l'état + anhydre)	Import	8 523	12 394	45,4	53 050	60 706	14,4
	Export	5 051	7 029	39,2	25 475	29 605	16,2
	Solde	-3 472	-5 365	54,5	-27 575	-31 101	12,8
Poudre de lait écrémé	Import	2 125	1 622	-23,7	10 308	9 828	-4,7
	Export	8 080	16 284	101,5	41 944	80 167	91,1
	Solde	5 955	14 662	146,2	31 636	70 339	122,3
Autres poudres	Import	1 823	1 724	-5,4	7 740	9 905	28,0
	Export	6 744	5 496	-18,5	36 683	35 609	-2,9
	Solde	4 921	3 772	-23,3	28 943	25 704	-11,2
Lactosérum	Import	19 940	25 195	26,4	99 805	113 996	14,2
	Export	25 883	24 175	-6,6	125 952	119 623	-5,0
	Solde	5 943	-1 020	-117,2	26 147	5 627	-78,5
Laits concentrés	Import	7 346	8 536	16,2	38 597	39 553	2,5
	Export	11 206	10 156	-9,4	48 386	49 712	2,7
	Solde	3 860	1 620	-58,0	9 789	10 159	3,8
Tous fromages	Import	25 633	23 674	-7,6	118 031	111 929	-5,2
	Export	45 532	50 990	12,0	234 008	248 313	6,1
	Solde	19 899	27 316	37,3	115 977	136 384	17,6
Caséines et caséinates	Import	547	590	7,9	2 743	2 867	4,5
	Export	1 964	2 229	13,5	11 357	11 869	4,5
	Solde	1 417	1 639	15,7	8 614	9 002	4,5
Composants naturels du lait	Import	57	91	59,6	236	782	231,4
	Export	2 041	2 686	31,6	10 433	12 315	18,0
	Solde	1 984	2 595	30,8	10 197	11 533	13,1
Autres produits laitiers	Import	2 990	3 431	14,7	18 540	16 862	-9,1
	Export	7 806	9 253	18,5	43 367	46 123	6,4
	Solde	4 816	5 822	20,9	24 827	29 261	17,9
Aliments veaux	Import	6 047	6 992	15,6	29 790	34 325	15,2
	Export	5 990	6 386	6,6	31 640	32 914	4,0
	Solde	-57	-606	963,2	1 850	-1 411	-176,3
Autres produits à base de lait	Import	26 526	29 769	12,2	125 302	139 898	11,6
	Export	32 163	34 947	8,7	153 782	166 818	8,5
	Solde	5 637	5 178	-8,1	28 480	26 920	-5,5

Source : Douanes

COMMERCE EXTÉRIEUR / FRANCE

ENSEMBLE des PRODUITS LAITIERS et PRODUITS à BASE de LAIT

Exportations FAB - Importations CAF

⇒ Milliers d'euros

	Mai 2009		Mai 2010		SOLDE		ÉVOLUTION
	EXPORTS	IMPORTS	EXPORTS	IMPORTS	2009	2010	
U.E.	349 910	229 828	399 675	268 198	120 081	131 476	9,5%
PAYS TIERS	122 562	7 545	151 186	10 479	115 017	140 707	22,3%
TOTAL	472 472	237 373	550 861	278 677	235 099	272 183	15,8%

	CUMUL 2008		CUMUL 2009		SOLDE CUMUL		ÉVOLUTION
	EXPORTS	IMPORTS	EXPORTS	IMPORTS	2009	2010	
U.E.	1 823 701	1 170 609	1 972 220	1 237 286	653 093	734 934	12,5%
PAYS TIERS	641 368	54 868	745 443	56 083	586 500	689 360	17,5%
TOTAL	2 465 070	1 225 477	2 717 663	1 293 369	1 239 593	1 424 295	14,9%

⇒ MATIERES GRASSES (Tonnes)

	Mai 2009		Mai 2010		SOLDE		ÉVOLUTION
	EXPORTS	IMPORTS	EXPORTS	IMPORTS	2009	2010	
U.E.	22 410	21 263	26 981	25 949	1 148	1 032	-10,1%
PAYS TIERS	6 996	388	6 847	476	6 609	6 372	-3,6%
TOTAL	29 407	21 651	33 828	26 424	7 756	7 404	-4,5%

	CUMUL 2009		CUMUL 2010		SOLDE CUMUL		ÉVOLUTION
	EXPORTS	IMPORTS	EXPORTS	IMPORTS	2009	2010	
U.E.	112 579	118 597	129 683	124 996	-6 018	4 687	-177,9%
PAYS TIERS	33 872	3 209	35 568	3 069	30 662	32 498	6,0%
TOTAL	146 451	121 806	165 251	128 065	24 644	37 186	50,9%

⇒ MATIERES PROTEIQUES (Tonnes)

	Mai 2009		Mai 2010		SOLDE		ÉVOLUTION
	EXPORTS	IMPORTS	EXPORTS	IMPORTS	2009	2010	
U.E.	23 564	14 264	26 750	14 998	9 300	11 752	26,4%
PAYS TIERS	7 105	813	8 435	756	6 292	7 679	22,0%
TOTAL	30 669	15 076	35 184	15 753	15 592	19 431	24,6%

	CUMUL 2009		CUMUL 2010		SOLDE CUMUL		ÉVOLUTION
	EXPORTS	IMPORTS	EXPORTS	IMPORTS	2009	2010	
U.E.	118 446	69 141	132 932	72 415	49 306	60 517	22,7%
PAYS TIERS	38 585	3 930	44 123	3 331	34 655	40 792	17,7%
TOTAL	157 031	73 070	177 056	75 746	83 961	101 309	20,7%

⇒ M S U

	Mai 2009		Mai 2010		SOLDE		ÉVOLUTION
	EXPORTS	IMPORTS	EXPORTS	IMPORTS	2009	2010	
U.E.	45 974	35 526	53 731	40 946	10 448	12 784	22,4%
PAYS TIERS	14 101	1 201	15 282	1 231	12 901	14 051	8,9%
TOTAL	60 076	36 727	69 013	42 178	23 349	26 835	14,9%

	CUMUL 2009		CUMUL 2010		SOLDE CUMUL		ÉVOLUTION
	EXPORTS	IMPORTS	EXPORTS	IMPORTS	2009	2010	
U.E.	231 026	187 738	262 616	197 411	43 288	65 205	50,6%
PAYS TIERS	72 456	7 139	79 691	6 400	65 317	73 290	12,2%
TOTAL	303 482	194 877	342 306	203 811	108 605	138 495	27,5%

COMMERCE EXTERIEUR FRANCE

EXPORTATIONS de PRODUITS LAITIERS et PRODUITS à BASE de LAIT

Tonnes		Mai 2009	Mai 2010	Evolution (%)	Cumul 2009	Cumul 2010	Evolution (%)
Lait liquide	U.E.	73 921	60 723	-17,9	371 385	359 054	-3,3
	Tiers	4 531	4 418	-2,5	23 335	26 702	14,4
	Total	78 452	65 141	-17,0	394 720	385 756	-2,3
Crème	U.E.	13 849	19 380	39,9	60 879	93 655	53,8
	Tiers	1 771	1 744	-1,5	8 311	10 425	25,4
	Total	15 620	21 124	35,2	69 190	104 080	50,4
Yoghourts	U.E.	22 767	19 824	-12,9	107 642	98 560	-8,4
	Tiers	190	233	22,6	995	1 356	36,3
	Total	22 957	20 057	-12,6	108 637	99 916	-8,0
Autres laits fermentés	U.E.	14 562	18 271	25,5	76 596	86 841	13,4
	Tiers	288	482	67,4	1 115	2 152	93,0
	Total	14 850	18 753	26,3	77 711	88 993	14,5
Composants naturels du lait	U.E.	1 486	2 333	57,0	7 526	9 863	31,1
	Tiers	554	353	-36,3	2 907	2 452	-15,7
	Total	2 040	2 686	31,7	10 433	12 315	18,0
Beurre en l'état	U.E.	1 996	3 378	69,2	12 134	12 423	2,4
	Tiers	1 206	1 108	-8,1	5 207	7 104	36,4
	Total	3 202	4 486	40,1	17 341	19 527	12,6
Beurre anhydre	U.E.	944	1 862	97,2	5 212	7 577	45,4
	Tiers	903	678	-24,9	2 916	2 487	-14,7
	Total	1 847	2 540	37,5	8 128	10 064	23,8
Total Beurre (eq beurre) (en l'état + anhydre)	U.E.	3 148	5 650	79,5	18 493	21 667	17,2
	Tiers	2 308	1 935	-16,1	8 765	10 138	15,7
	Total	5 455	7 585	39,0	27 257	31 805	16,7
Poudre de lait écrémé	U.E.	6 679	11 486	72,0	29 463	54 025	83,4
	Tiers	1 400	4 798	242,7	12 479	26 142	109,5
	Total	8 079	16 284	101,6	41 942	80 167	91,1
Autres poudres	U.E.	3 597	3 445	-4,2	16 343	21 541	31,8
	Tiers	3 148	2 019	-35,9	20 317	13 991	-31,1
	Total	6 745	5 464	-19,0	36 660	35 532	-3,1
Lactosérum	U.E.	16 038	14 885	-7,2	80 807	68 986	-14,6
	Tiers	9 845	9 290	-5,6	45 145	50 637	12,2
	Total	25 883	24 175	-6,6	125 952	119 623	-5,0
Laits concentrés	U.E.	11 187	10 119	-9,5	48 236	49 332	2,3
	Tiers	19	38	100,0	150	380	153,3
	Total	11 206	10 157	-9,4	48 386	49 712	2,7
Tous fromages	U.E.	39 847	43 875	10,1	205 514	215 261	4,7
	Tiers	5 684	7 101	24,9	28 462	33 036	16,1
	Total	45 531	50 976	12,0	233 976	248 297	6,1
Caséines et caséinates	U.E.	1 228	1 336	8,8	7 218	7 356	1,9
	Tiers	736	893	21,3	4 139	4 513	9,0
	Total	1 964	2 229	13,5	11 357	11 869	4,5
Autres produits laitiers	U.E.	2 842	4 709	65,7	18 377	22 383	21,8
	Tiers	4 928	4 545	-7,8	24 676	23 724	-3,9
	Total	7 770	9 254	19,1	43 053	46 107	7,1
Aliments veaux	U.E.	5 377	5 431	1,0	29 596	29 627	0,1
	Tiers	613	955	55,8	2 044	3 287	60,8
	Total	5 990	6 386	6,6	31 640	32 914	4,0
Autres produits à base de lait (préparations alimentaires et glaces de consommation)	U.E.	20 665	20 225	-2,1	94 866	100 231	5,7
	Tiers	11 452	14 688	28,3	58 755	66 352	12,9
	Total	32 117	34 913	8,7	153 621	166 583	8,4

Source : Douanes

COMMERCE EXTERIEUR FRANCE

IMPORTATIONS de PRODUITS LAITIERS et PRODUITS à BASE de LAIT

Tonnes		Mai 2009	Mai 2010	Evolution (%)	Cumul 2009	Cumul 2010	Evolution (%)
Lait liquide	U.E.	34 777	31 468	-9,5	148 384	153 141	3,2
	Tiers	0	0		4	1	-75,0
	Total	34 777	31 468	-9,5	148 388	153 142	3,2
Crème	U.E.	11 720	16 954	44,7	83 830	81 423	-2,9
	Tiers	6	7	16,7	25	32	28,0
	Total	11 726	16 961	44,6	83 855	81 455	-2,9
Yoghourts	U.E.	4 625	3 888	-15,9	22 386	19 654	-12,2
	Tiers	122	167	36,9	676	700	3,6
	Total	4 747	4 055	-14,6	23 062	20 354	-11,7
Autres laits fermentés	U.E.	4 509	5 000	10,9	24 301	26 100	7,4
	Tiers	202	377	86,6	1 437	1 439	0,1
	Total	4 711	5 377	14,1	25 738	27 539	7,0
Composants naturels du lait	U.E.	57	85	49,1	236	775	228,4
	Tiers	0	5		0	7	
	Total	57	90	57,9	236	782	231,4
Beurre en l'état	U.E.	6 904	10 723	55,3	43 435	49 657	14,3
	Tiers	70	132	88,6	1 496	1 661	11,0
	Total	6 974	10 855	55,6	44 931	51 318	14,2
Beurre anhydre	U.E.	1 549	1 522	-1,7	8 111	9 237	13,9
	Tiers	0	17		8	151	1 787,5
	Total	1 549	1 539	-0,6	8 119	9 388	15,6
Total Beurre (eq beurre) (en l'état + anhydre)	U.E.	8 794	12 580	43,1	53 330	60 926	14,2
	Tiers	70	153	118,2	1 506	1 845	22,5
	Total	8 864	12 733	43,6	54 836	62 771	14,5
Poudre de lait écrémé	U.E.	2 125	1 622	-23,7	10 281	9 432	-8,3
	Tiers	0	0		27	396	1 366,7
	Total	2 125	1 622	-23,7	10 308	9 828	-4,7
Autres poudres	U.E.	1 823	1 724	-5,4	7 660	9 895	29,2
	Tiers	0	0		64	10	-84,4
	Total	1 823	1 724	-5,4	7 724	9 905	28,2
Lactosérum	U.E.	15 161	21 252	40,2	80 750	97 976	21,3
	Tiers	4 779	3 944	-17,5	19 055	16 020	-15,9
	Total	19 940	25 196	26,4	99 805	113 996	14,2
Laits concentrés	U.E.	6 062	7 452	22,9	31 349	37 842	20,7
	Tiers	1 283	1 084	-15,5	7 248	1 711	-76,4
	Total	7 345	8 536	16,2	38 597	39 553	2,5
Tous fromages	U.E.	25 202	23 144	-8,2	115 160	109 031	-5,3
	Tiers	431	530	23,0	2 872	2 898	0,9
	Total	25 633	23 674	-7,6	118 032	111 929	-5,2
Caséines et caséinates	U.E.	447	422	-5,6	1 936	2 128	9,9
	Tiers	100	169	69,0	807	739	-8,4
	Total	547	591	8,0	2 743	2 867	4,5
Autres produits laitiers	U.E.	2 926	3 368	15,1	18 084	16 488	-8,8
	Tiers	64	63	-1,6	456	374	-18,0
	Total	2 990	3 431	14,7	18 540	16 862	-9,1
Aliments veaux	U.E.	6 047	6 992	15,6	29 790	34 324	15,2
	Tiers	0	0		0	0	
	Total	6 047	6 992	15,6	29 790	34 324	15,2
Autres produits à base de lait (préparations alimentaires et glaces de consommation)	U.E.	25 951	28 931	11,5	121 044	134 770	11,3
	Tiers	574	838	46,0	4 258	5 110	20,0
	Total	26 525	29 769	12,2	125 302	139 880	11,6

Source : Douanes

COMMERCE EXTERIEUR FRANCE

BILAN en VALEUR

- Import CAF - Export FAB -

1 000 euros

		Mai 2009	Mai 2010	Evolution (%)	Cumul 2009	Cumul 2010	Evolution (%)
Lait et crème de lait	Import	32 114	40 351	25,6	161 759	180 512	11,6
	Export	39 103	40 905	4,6	206 541	231 056	11,9
	Solde	6 989	554	-92,1	44 782	50 544	12,9
Yogourts et autres laits fermentés	Import	10 260	9 455	-7,8	54 128	47 541	-12,2
	Export	45 047	45 790	1,6	224 338	222 168	-1,0
	Solde	34 787	36 335	4,4	170 210	174 627	2,6
Beurre en l'état	Import	16 073	32 973	105,1	103 169	146 272	41,8
	Export	9 582	15 128	57,9	53 751	66 931	24,5
	Solde	-6 491	-17 845	174,9	-49 418	-79 341	60,6
Beurre anhydre	Import	4 429	5 588	26,2	23 435	33 405	42,5
	Export	4 527	9 107	101,2	21 057	34 785	65,2
	Solde	98	3 519	3 490,8	-2 378	1 380	-158,0
Total beurre (en l'état + anhydre)	Import	20 502	38 561	88,1	126 604	179 677	41,9
	Export	14 109	24 235	71,8	74 808	101 716	36,0
	Solde	-6 393	-14 326	124,1	-51 796	-77 961	50,5
Poudre de lait écrémé	Import	3 757	3 621	-3,6	19 128	20 734	8,4
	Export	14 697	34 322	133,5	77 670	163 739	110,8
	Solde	10 940	30 701	180,6	58 542	143 005	144,3
Autres poudres	Import	3 572	3 912	9,5	16 778	21 818	30,0
	Export	14 257	14 795	3,8	84 158	89 477	6,3
	Solde	10 685	10 883	1,9	67 380	67 659	0,4
Lactosérum	Import	6 808	11 822	73,6	39 333	53 811	36,8
	Export	15 435	22 618	46,5	79 854	111 096	39,1
	Solde	8 627	10 796	25,1	40 521	57 285	41,4
Laits concentrés	Import	6 815	9 134	34,0	33 938	39 284	15,8
	Export	7 864	8 435	7,3	37 278	42 043	12,8
	Solde	1 049	-699	-166,6	3 340	2 759	-17,4
Tous fromages	Import	86 555	88 149	1,8	420 168	401 648	-4,4
	Export	187 578	204 896	9,2	994 256	1 013 025	1,9
	Solde	101 023	116 747	15,6	574 088	611 377	6,5
Caséines et caséinates	Import	1 821	2 832	55,5	11 996	13 672	14,0
	Export	10 070	13 057	29,7	64 089	66 615	3,9
	Solde	8 249	10 225	24,0	52 093	52 943	1,6
Composants naturels du lait	Import	135	196	45,2	540	1 322	144,8
	Export	3 540	4 772	34,8	17 555	23 030	31,2
	Solde	3 405	4 576	34,4	17 015	21 708	27,6
Autres produits laitiers	Import	10 345	11 201	8,3	61 425	53 951	-12,2
	Export	27 373	29 725	8,6	143 658	147 018	2,3
	Solde	17 028	18 524	8,8	82 233	93 067	13,2
Aliments veaux	Import	5 658	7 118	25,8	27 505	35 015	27,3
	Export	6 262	8 411	34,3	34 542	43 006	24,5
	Solde	604	1 293	114,1	7 037	7 991	13,6
Autres produits à base de lait	Import	48 057	51 096	6,3	247 097	237 207	-4,0
	Export	86 399	97 183	12,5	423 442	457 100	7,9
	Solde	38 342	46 087	20,2	176 345	219 893	24,7

Source : Douanes

COMMERCE EXTERIEUR FRANCE

EXPORTATIONS de PRODUITS LAITIERS et PRODUITS à BASE de LAIT

1 000 euros

		Mai 2009	Mai 2010	Evolution (%)	Cumul 2009	Cumul 2010	Evolution (%)
Lait liquide	U.E.	25 172	22 081	-12,3	137 179	138 103	0,7
	Tiers	2 362	2 220	-6,0	12 025	13 472	12,0
	Total	27 534	24 301	-11,7	149 204	151 575	1,6
Crème	U.E.	7 874	12 854	63,2	39 215	58 212	48,4
	Tiers	3 658	3 682	0,7	18 012	21 141	17,4
	Total	11 532	16 536	43,4	57 227	79 353	38,7
Yoghourts	U.E.	26 090	23 075	-11,6	126 280	115 437	-8,6
	Tiers	521	578	10,9	2 693	3 473	29,0
	Total	26 611	23 653	-11,1	128 973	118 910	-7,8
Autres laits fermentés	U.E.	18 040	21 189	17,5	93 438	99 215	6,2
	Tiers	396	943	138,1	1 910	4 038	111,4
	Total	18 436	22 132	20,0	95 348	103 253	8,3
Composants naturels du lait	U.E.	2 692	4 145	54,0	12 556	17 986	43,2
	Tiers	848	627	-26,1	4 999	5 044	0,9
	Total	3 540	4 772	34,8	17 555	23 030	31,2
Beurre en l'état	U.E.	5 723	11 064	93,3	35 317	41 791	18,3
	Tiers	3 855	4 051	5,1	18 415	25 091	36,3
	Total	9 578	15 115	57,8	53 732	66 882	24,5
Beurre anhydre	U.E.	2 453	6 512	165,5	13 406	25 872	93,0
	Tiers	2 074	2 595	25,1	7 651	8 913	16,5
	Total	4 527	9 107	101,2	21 057	34 785	65,2
Total Beurre (eq beurre) (en l'état + anhydre)	U.E.	8 716	19 009	118,1	51 672	73 355	42,0
	Tiers	6 385	7 217	13,0	27 749	35 965	29,6
	Total	15 101	26 226	73,7	79 422	109 320	37,6
Poudre de lait écrémé	U.E.	12 072	23 699	96,3	54 672	108 436	98,3
	Tiers	2 625	10 623	304,7	22 996	55 303	140,5
	Total	14 697	34 322	133,5	77 668	163 739	110,8
Autres poudres	U.E.	7 400	9 038	22,1	36 762	52 706	43,4
	Tiers	6 857	5 681	-17,2	47 345	36 584	-22,7
	Total	14 257	14 719	3,2	84 107	89 290	6,2
Lactosérum	U.E.	7 753	12 352	59,3	42 348	54 426	28,5
	Tiers	7 682	10 266	33,6	37 506	56 670	51,1
	Total	15 435	22 618	46,5	79 854	111 096	39,1
Laits concentrés	U.E.	7 818	8 346	6,8	36 969	41 532	12,3
	Tiers	46	89	93,5	309	511	65,4
	Total	7 864	8 435	7,3	37 278	42 043	12,8
Tous fromages	U.E.	152 952	164 820	7,8	820 561	819 635	-0,1
	Tiers	34 621	40 028	15,6	173 547	193 327	11,4
	Total	187 573	204 848	9,2	994 108	1 012 962	1,9
Caséines et caséinates	U.E.	6 472	7 748	19,7	41 205	40 852	-0,9
	Tiers	3 598	5 309	47,6	22 884	25 763	12,6
	Total	10 070	13 057	29,7	64 089	66 615	3,9
Autres produits laitiers	U.E.	6 901	9 233	33,8	44 748	47 148	5,4
	Tiers	20 369	20 492	0,6	97 931	99 797	1,9
	Total	27 270	29 725	9,0	142 679	146 945	3,0
Aliments veaux	U.E.	5 792	7 550	30,4	33 006	40 124	21,6
	Tiers	470	861	83,2	1 536	2 882	87,6
	Total	6 262	8 411	34,3	34 542	43 006	24,5
Autres produits à base de lait (préparations alimentaires et glaces de consommation)	U.E.	54 166	54 536	0,7	253 090	265 053	4,7
	Tiers	32 124	42 570	32,5	169 926	191 473	12,7
	Total	86 290	97 106	12,5	423 016	456 526	7,9

Source : Douanes

COMMERCE EXTERIEUR FRANCE

IMPORTATIONS de PRODUITS LAITIERS et PRODUITS à BASE de LAIT

1 000 euros

		Mai 2009	Mai 2010	Evolution (%)	Cumul 2009	Cumul 2010	Evolution (%)
Lait liquide	U.E.	17 043	14 878	-12,7	76 061	72 484	-4,7
	Tiers	0	0		1	1	0,0
	Total	17 043	14 878	-12,7	76 062	72 485	-4,7
Crème	U.E.	15 060	25 451	69,0	85 633	107 926	26,0
	Tiers	11	22	100,0	64	101	57,8
	Total	15 071	25 473	69,0	85 697	108 027	26,1
Yoghourts	U.E.	4 918	4 078	-17,1	24 832	20 747	-16,5
	Tiers	248	326	31,5	1 405	1 334	-5,1
	Total	5 166	4 404	-14,8	26 237	22 081	-15,8
Autres laits fermentés	U.E.	5 025	4 783	-4,8	27 375	24 782	-9,5
	Tiers	69	268	288,4	516	678	31,4
	Total	5 094	5 051	-0,8	27 891	25 460	-8,7
Composants naturels du lait	U.E.	135	168	24,4	540	1 291	139,1
	Tiers	0	28		0	31	
	Total	135	196	45,2	540	1 322	144,8
Beurre en l'état	U.E.	15 939	32 580	104,4	100 141	141 470	41,3
	Tiers	134	393	193,3	3 028	4 802	58,6
	Total	16 073	32 973	105,1	103 169	146 272	41,8
Beurre anhydre	U.E.	4 429	5 528	24,8	23 417	32 907	40,5
	Tiers	0	60		18	498	2 666,7
	Total	4 429	5 588	26,2	23 435	33 405	42,5
Total Beurre (eq beurre) (en l'état + anhydre)	U.E.	21 342	39 324	84,3	128 710	181 617	41,1
	Tiers	134	466	247,9	3 050	5 410	77,4
	Total	21 476	39 790	85,3	131 760	187 026	41,9
Poudre de lait écrémé	U.E.	3 757	3 621	-3,6	19 087	19 982	4,7
	Tiers	0	0		41	752	1 734,1
	Total	3 757	3 621	-3,6	19 128	20 734	8,4
Autres poudres	U.E.	3 572	3 912	9,5	16 543	21 798	31,8
	Tiers	0	0		157	20	-87,3
	Total	3 572	3 912	9,5	16 700	21 818	30,6
Lactosérum	U.E.	6 183	11 090	79,4	36 260	50 512	39,3
	Tiers	625	732	17,1	3 073	3 299	7,4
	Total	6 808	11 822	73,6	39 333	53 811	36,8
Laits concentrés	U.E.	6 168	8 267	34,0	30 405	38 061	25,2
	Tiers	647	867	34,0	3 533	1 223	-65,4
	Total	6 815	9 134	34,0	33 938	39 284	15,8
Tous fromages	U.E.	83 715	85 010	1,5	401 065	383 491	-4,4
	Tiers	2 840	3 139	10,5	19 103	18 157	-5,0
	Total	86 555	88 149	1,8	420 168	401 648	-4,4
Caséines et caséinates	U.E.	1 479	1 960	32,5	8 483	10 357	22,1
	Tiers	342	872	155,0	3 513	3 315	-5,6
	Total	1 821	2 832	55,5	11 996	13 672	14,0
Autres produits laitiers	U.E.	9 978	10 696	7,2	59 059	51 552	-12,7
	Tiers	367	505	37,6	2 366	2 399	1,4
	Total	10 345	11 201	8,3	61 425	53 951	-12,2
Aliments veaux	U.E.	5 658	7 118	25,8	27 505	35 013	27,3
	Tiers	0	0		0	2	
	Total	5 658	7 118	25,8	27 505	35 015	27,3
Autres produits à base de lait (préparations alimentaires et glaces de consommation)	U.E.	45 795	47 842	4,5	229 051	217 673	-5,0
	Tiers	2 262	3 254	43,9	18 046	19 361	7,3
	Total	48 057	51 096	6,3	247 097	237 034	-4,1

Source : Douanes